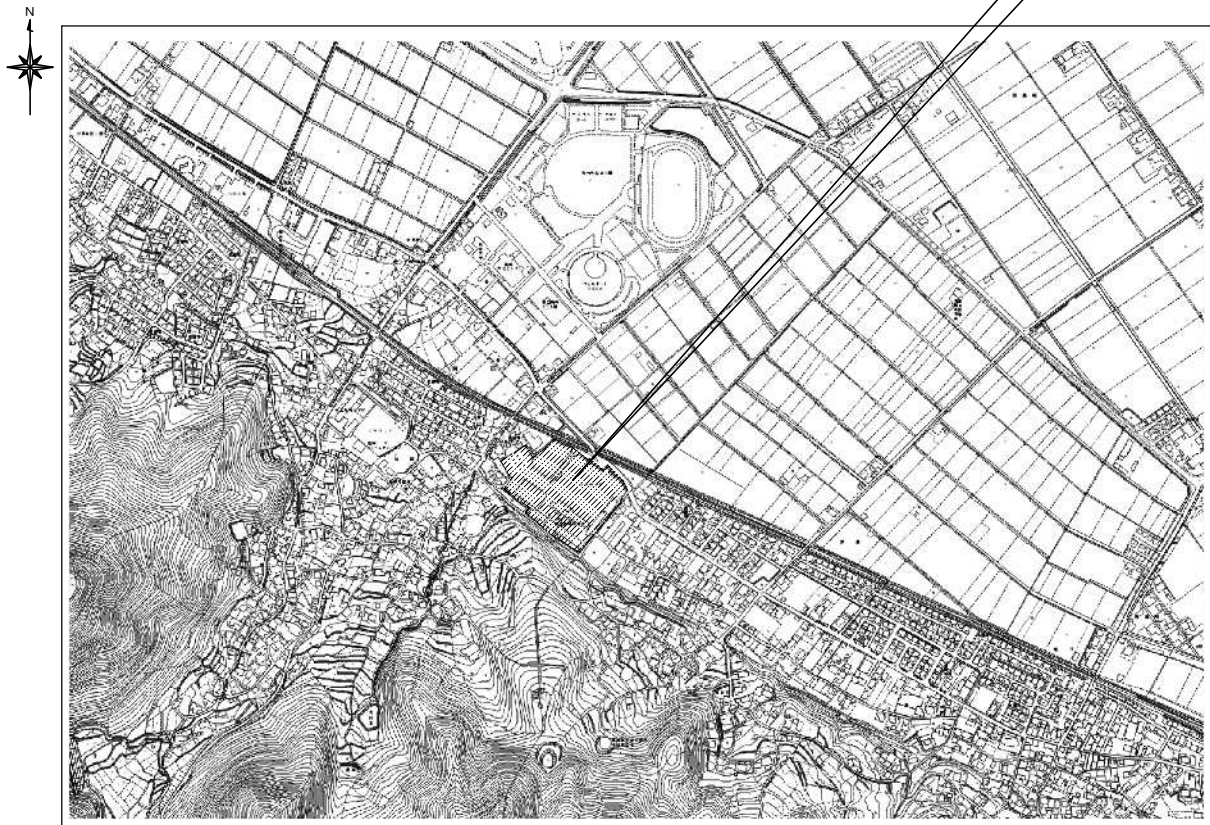
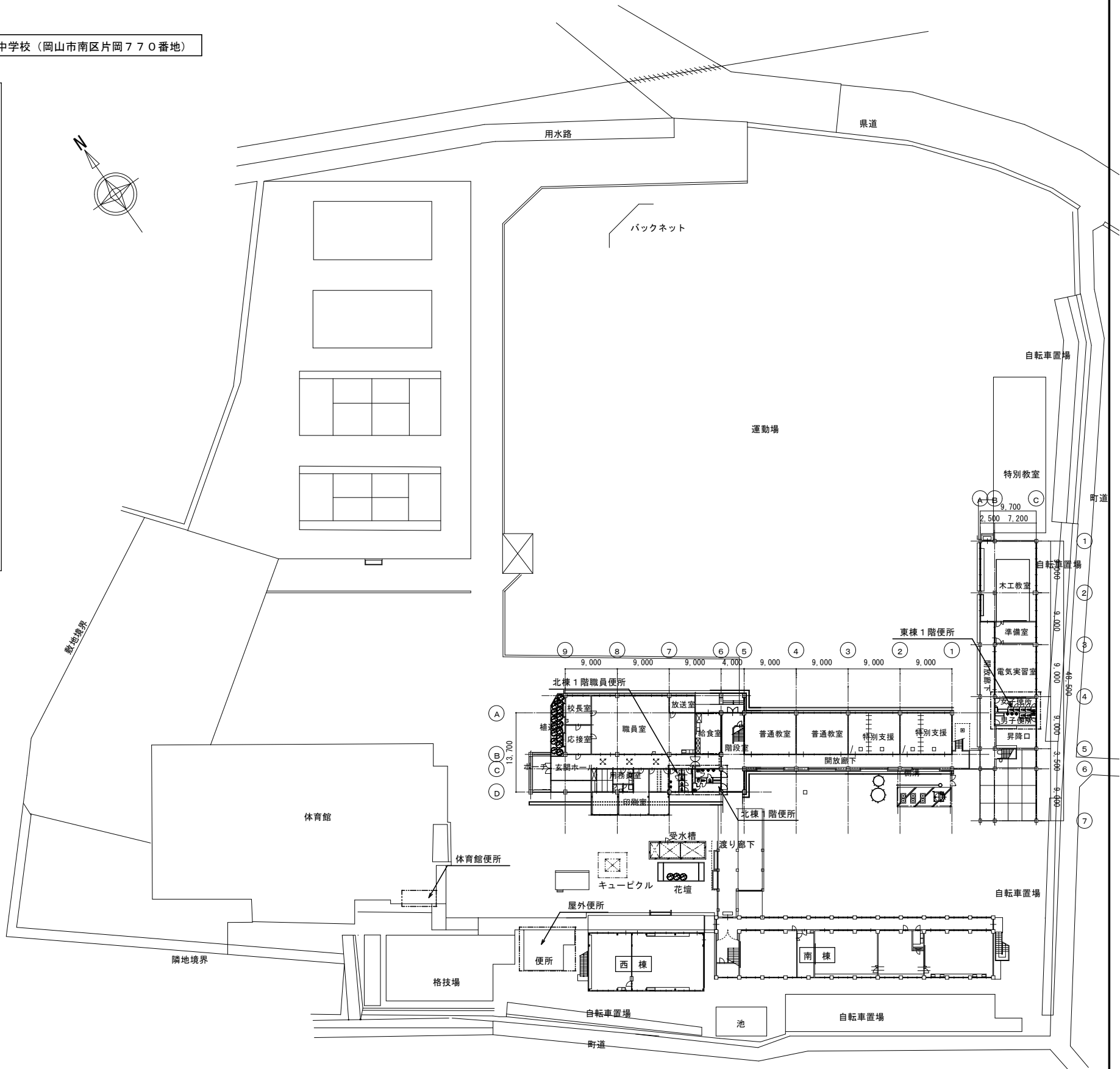


今回委託場所：瀬崎中学校（岡山市南区片岡770番地）

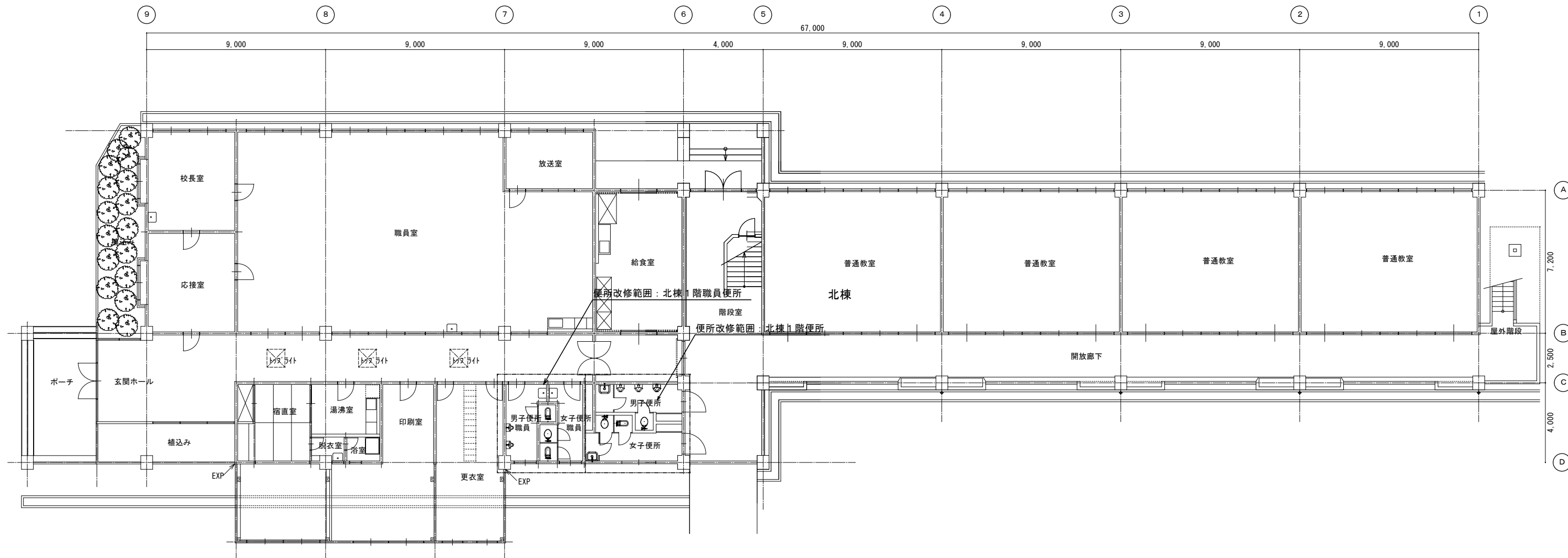
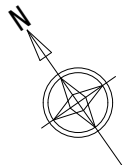


付近見取図 S=1：5,000



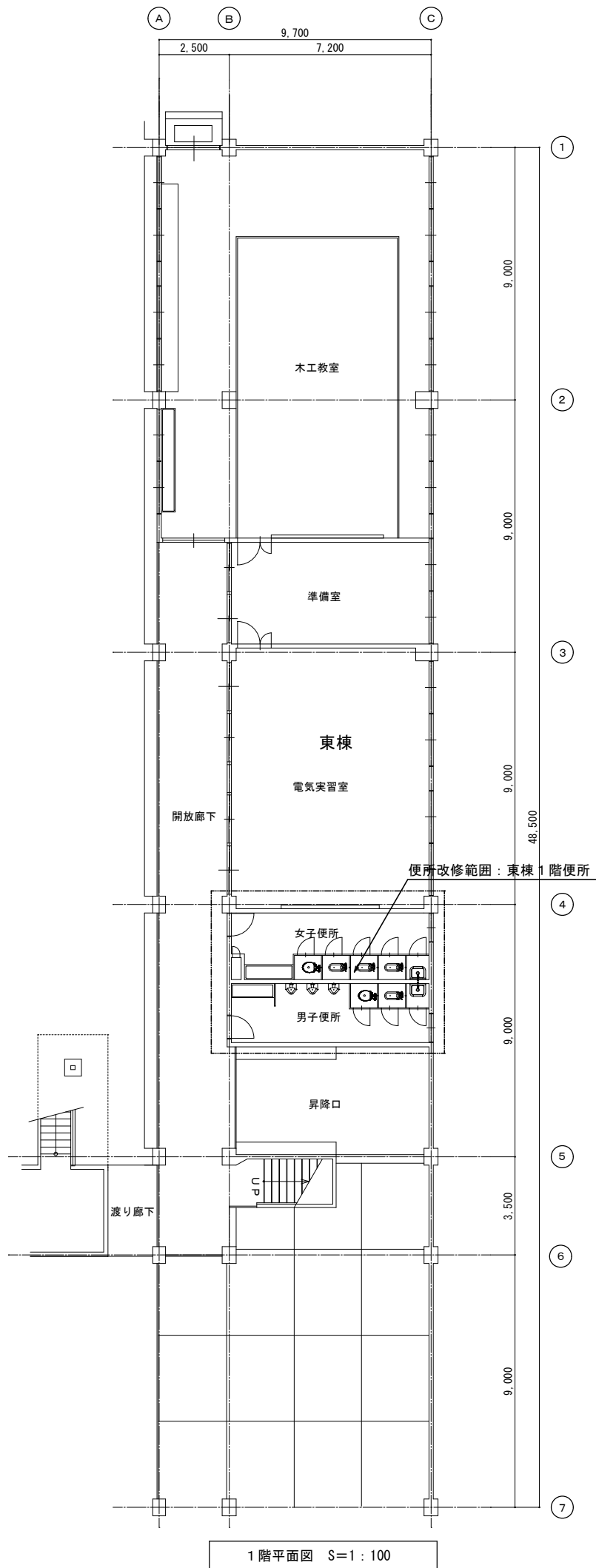
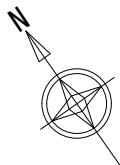
配置図 S=1：400

| | | | | | |
|----------|-----------------------------------|------|----|-----------|--------------------------------------|
| 委託名 | 岡山市立瀬崎中学校ほか1校の校舎1階便所ほか改修の設備設計業務委託 | | | | |
| 図面 | 付近見取図 配置図 | | | 縮尺 | A1：1/2500, 1/400 A3：1/5000, 1/800 |
| NO. | 岡山市 都市整備局 住宅・建築部 公共建築課 | | | 令和 6年 3月 | |
| M1 01 | 担当課長 | 課長補佐 | 係長 | 副主査・主任・技師 | 担当者 |
| | | | | | |

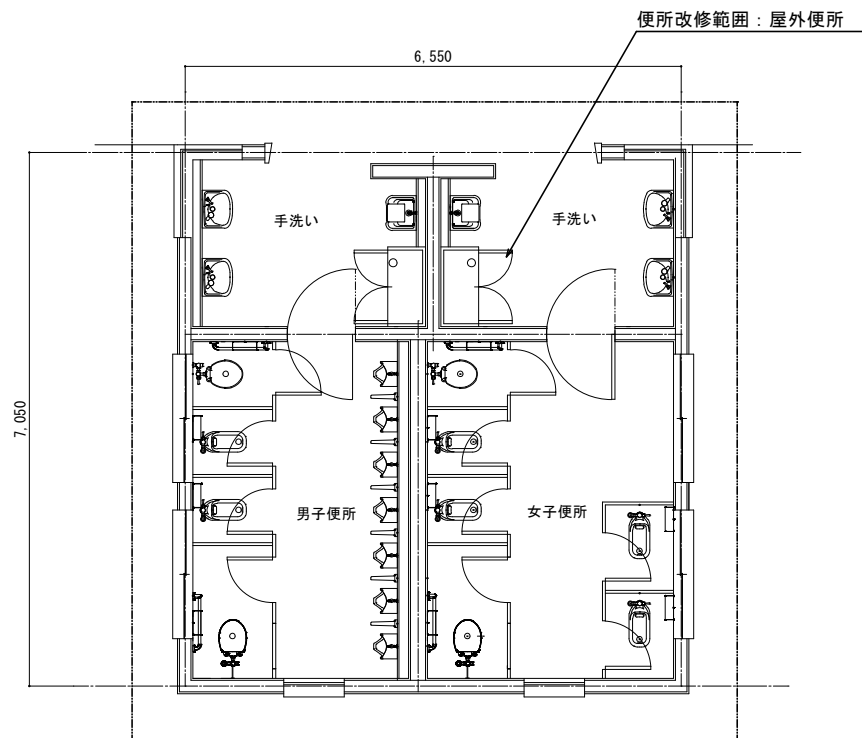


1 階平面図 S=1 : 100

| | | | | | |
|-------|-----------------------------------|------|----|-----------|-----------------------------|
| 図面 | 岡山市立瀬崎中学校ほか1校の校舎1階便所ほか改修の設備設計業務委託 | | | | |
| | 北棟1階平面図 | | | | 縮尺 A1 : 1/100 A3 : 1/200 |
| NO. | 岡山市 都市整備局 住宅・建築部 公共建築課 令和 6年 3月 | | | | |
| M1/02 | 担当課長 | 課長補佐 | 係長 | 副主査・主任・技師 | 担当者 |

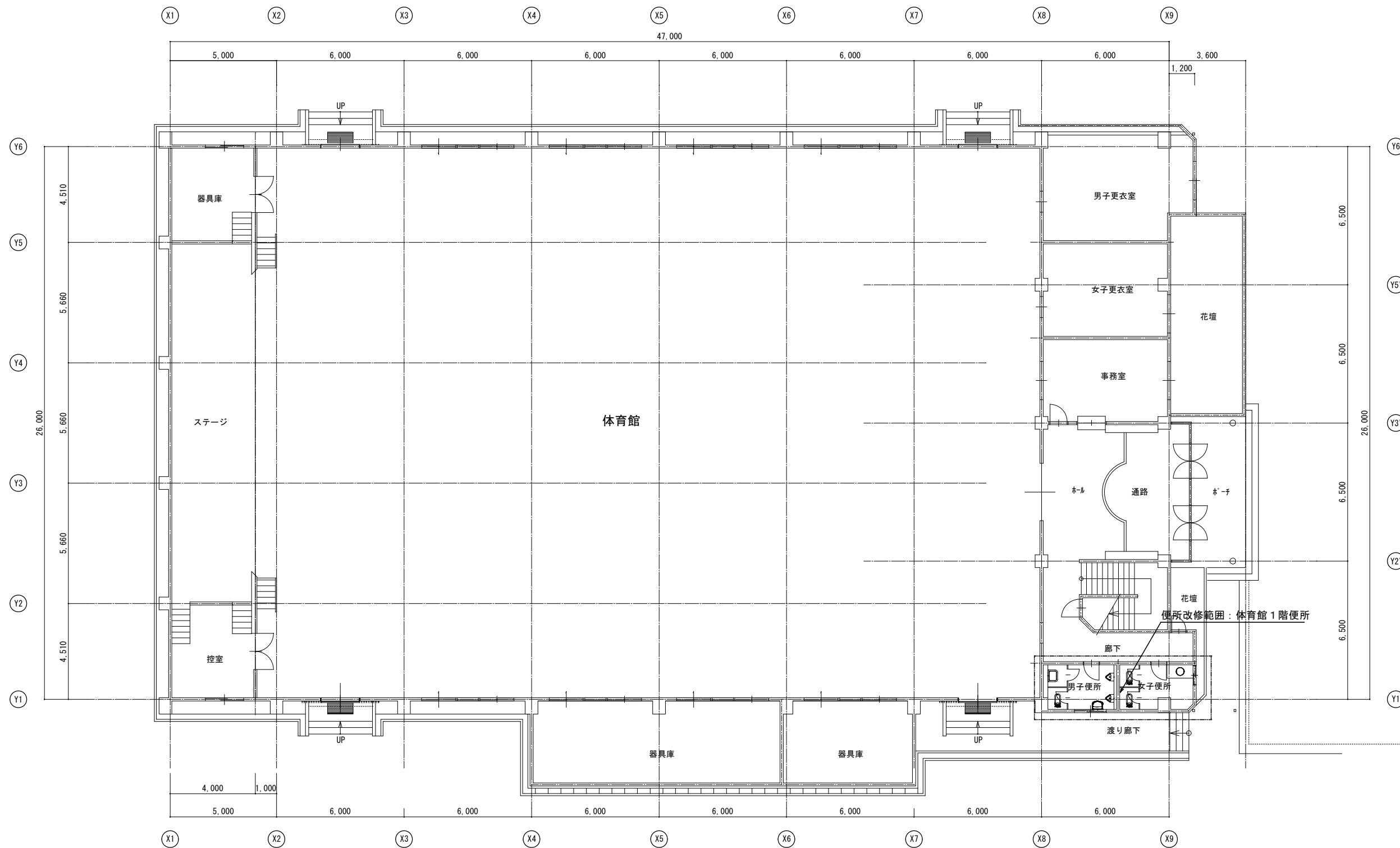
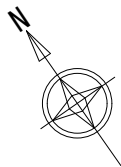


1階平面図 S=1:100



屋外便所平面図 S=1:50

| | | | | | |
|-----------|-----------------------------------|------|----|-----------|------------------|
| 委託名 | 岡山市立瀬崎中学校ほか1校の校舎1階便所ほか改修の設備設計業務委託 | | | | |
| 図面 | 東棟1階平面図 | | | 縮尺 | A1: 1/100, 1/50 |
| | 屋外便所平面図 | | | | A3: 1/200, 1/100 |
| NO. | 岡山市 都市整備局 住宅・建築部 公共建築課 | | | 令和 6年 3月 | |
| M1 /03 | 担当課長 | 課長補佐 | 係長 | 副主査・主任・技師 | 担当者 |
| | | | | | |



1 階平面図 S=1 : 100

| | | | | | |
|---------|---------------------------------------|------|----|--|------------|
| 委託名 | 岡山市立瀬崎中学校ほか 1 校の校舎 1 階便所ほか改修の設備設計業務委託 | | | | |
| | 体育館 1 階平面図 | | | 縮尺 A1 : 1/100, 1/50 A3 : 1/200, 1/100 | |
| NO. | 岡山市 都市整備局 住宅・建築部 公共建築課 | | | | 令和 6 年 3 月 |
| M1 / 04 | 担当課長 | 課長補佐 | 係長 | 副主査・主任・技師 | 担当者 |
| | | | | | |