

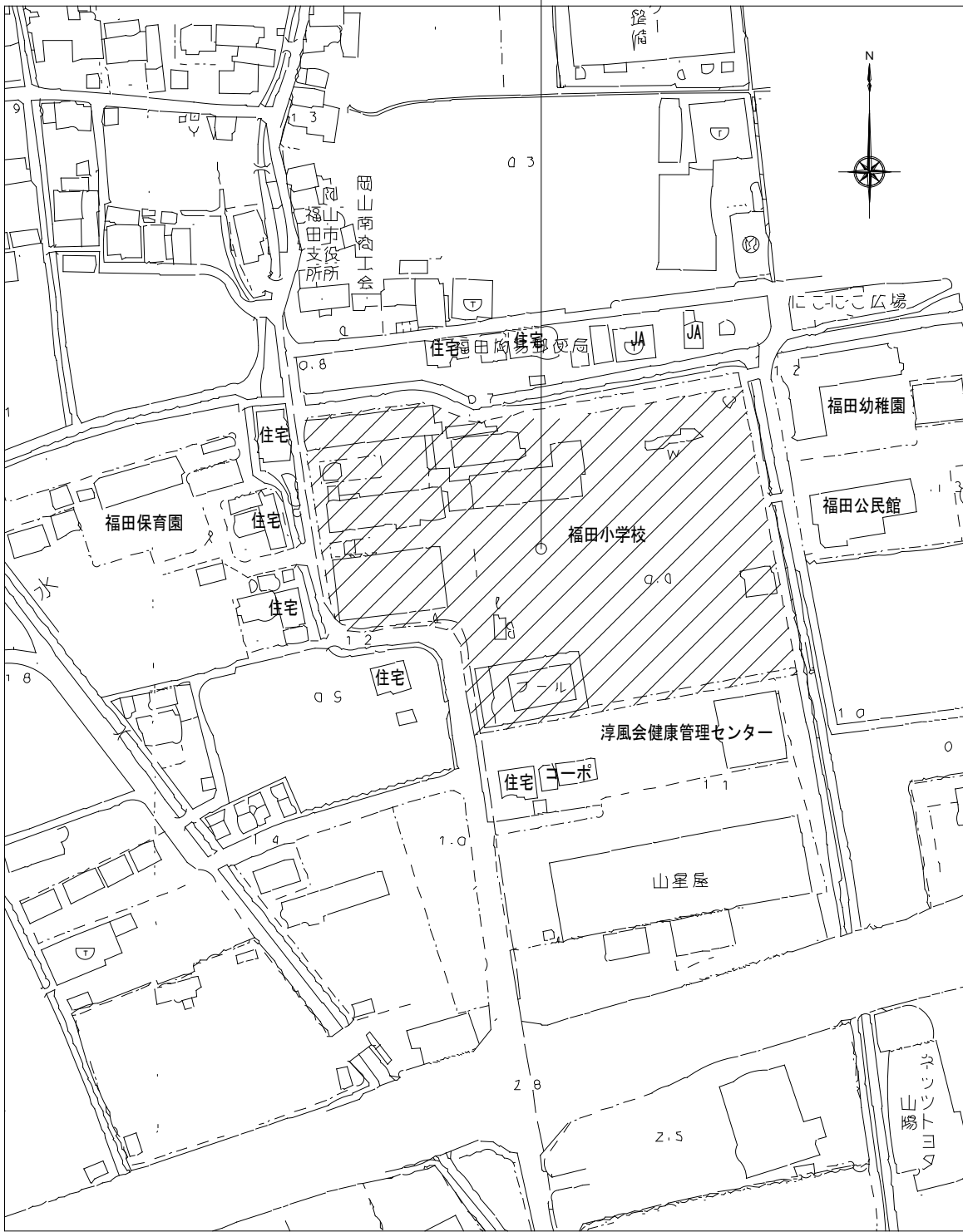
令和6年度 岡山市立福田小学校内児童クラブ室改築に伴う電気設備工事

図面リスト

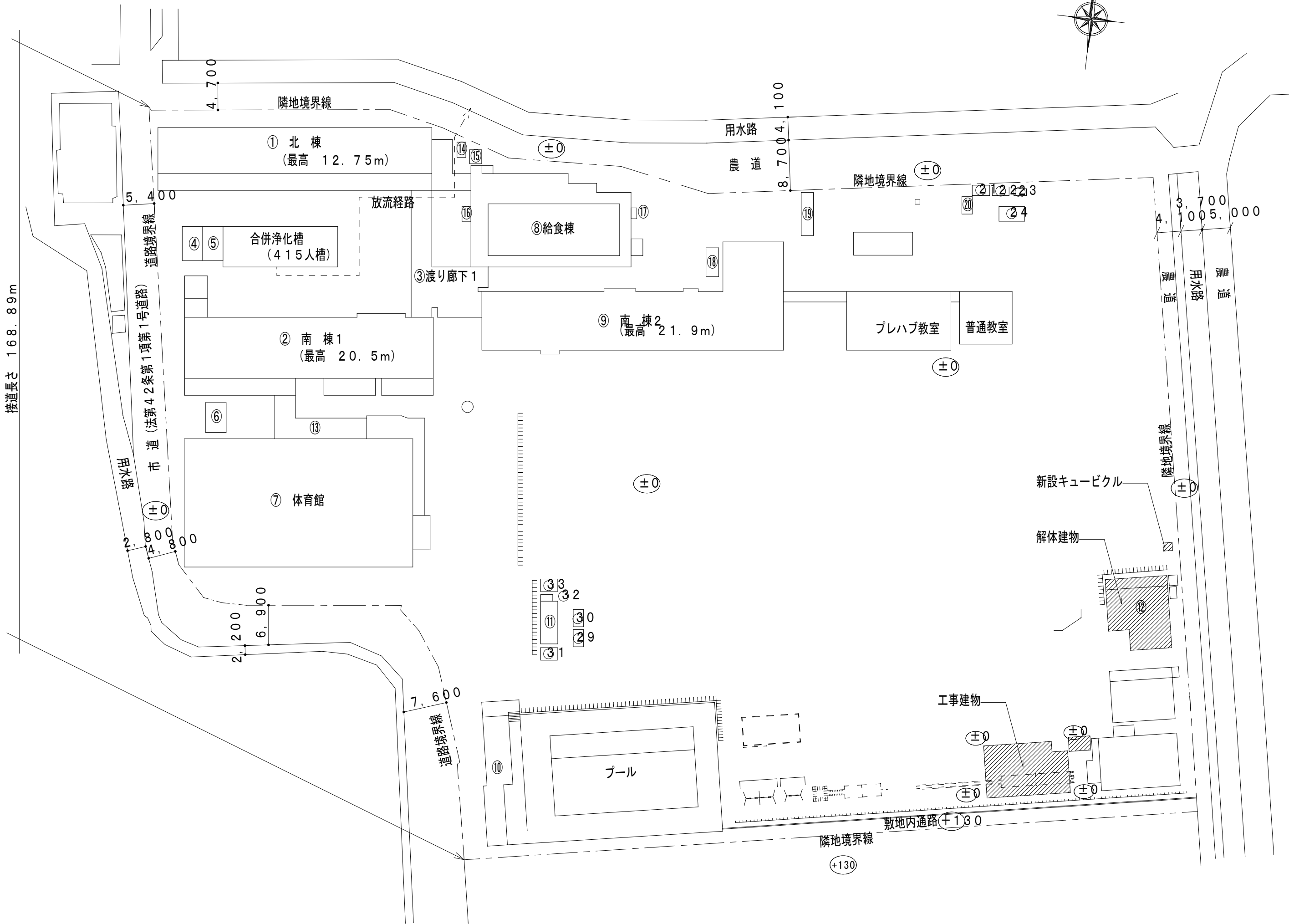
図面番号	図面名称	縮尺
E-00	表紙・図面リスト	_____
E-01	岡山市建築設備工事（電気）仕様書	_____
E-02	工事区分表	_____
E-03	配置図・付近見取図	1/2500、1/600
E-04	構内配電線路図	1/150
E-05	照明器具参考姿図・盤結線図	_____
E-06	電灯設備（電灯分岐） 1、2階平面図	1/100
E-07	電灯設備（コンセント分岐） 1、2階平面図	1/100
E-08	動力設備 1、2階平面図	1/100
E-09	受変電設備単線結線図・構内柱参考姿図	_____
E-10	弱電設備 1、2階平面図	1/100
E-11	弱電設備 機器参考姿図	_____
E-12	撤去 電灯幹線・動力幹線設備 平面図	1/100

工事名	岡山市立福田小学校内児童クラブ室改築に伴う電気設備工事				No. E-00 13	株式会社 盛持建築設計事務所 岡山県知事登録 第12976号 一級建築士 登録第205522号 〒700-0927 岡山市北区西古松1-12-32 TEL (086)246-1261	
図面名	表紙・図面リスト			縮尺 A2…NS A3…NS			
岡山市 都市整備局 住宅・建築部 公共設備課 令和5年12月							
課長	課長補佐	係長	課員	担当者	承認	検図	製図

岡山市南区古新田1095番地





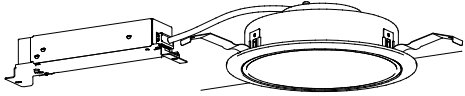
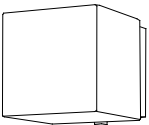
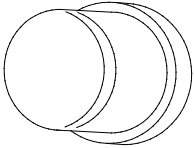
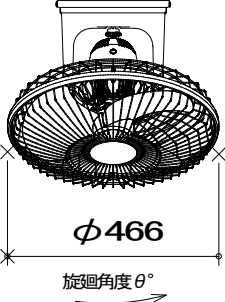
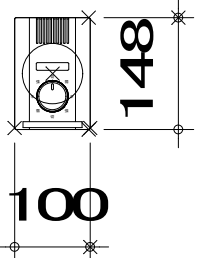
付近見取図 S=1:2500



配置図 S=1:600

工事名	岡山市立福田小学校内児童クラブ室改築に伴う電気設備工事				No. E-03 <div>13</div>	株式会社 留持建築設計事務所 岡山県知事登録 第12976号 一級建築士 登録第205522号 留持 泰典 〒700-0927 岡山市北区西古松1-12-32 TEL (086)246-1261		
図面名	配置図・付近見取図		縮尺	A2…1/2500, 1/600 A3…71%				
岡山市		都市整備局	住宅・建築部	公共設備課		令和5年12月		
課長	課長補佐	係長	課員	担当者	承認	検図	製図	

照明器具参考姿図(型番等は、参考とする)

A	LED直付型40形 富士形 W150	B	LEDダウンライト	C	LEDブラケット	D	LED直付型20型 富士形	E	LEDブラケット	 扇風機 天井付	 扇風機用調速機 2台用
昼白色 (5 0 0 0 K)		昼白色 (5 0 0 0 K)		温白色 (3 5 0 0 K)		昼白色 (5 0 0 0 K)		温白色 (3 5 0 0 K)		落下防止ワイヤー共	
											
A1:LSS9-4-65LN (6500LM) (56VA) (46W以下) A2:LSS9-4-48LN (4800LM) (42VA) (35W以下) A3:LSS9-4-30LN (3000LM) (26VA) (22W以下) A4:LSS9-4-23LN (2300LM) (22VA) (18W以下)		B1:LRS1-17LN (1700LM) (22VA) (17W以下) B2:LRS1-13LN (1300LM) (17VA) (14W以下) B3:LRS1-08LN (800LM) (11VA) (9W以下)		防雨型 NNN12200B 相当品 (760LM) (適合ランプ E17) (8. 2W相当)		LSS1-2-15LN (1500LM) (17VA) (13W以下)		防雨・防湿型 LGW85013 相当品 (440LM) (適合ランプ E17) (5. 0W相当)		CY40-WG 同等品	
											
										CY-402 同等品	

新設 電灯盤(L-1) 結線図

屋内壁掛鋼板製 標準色塗装

R-N相 100 VA

容量	負荷名称	NO
100	非常警報	⑦

受変電設備
1φ3W210/105V 60Hz
計 26, 093 VA
CET100sq

T-N相 1, 000 VA

NO	負荷名称	容量
⑦	予備	(1000)

200V 3, 000 VA

R-N相 10, 592 VA

容量	負荷名称	NO
1110	1階児童クラブ室1・多目的室照明	⑩1
522	手洗い場・シャワー室・便所・玄関・ホール・階段下倉庫照明	⑩3
60	屋外照明	⑩5
400	1階児童クラブ室1コンセント	③01
1000	1階児童クラブ室1電子レンジ用コンセント	③03
200	1階多目的室コンセント	③05
300	1階ホール・階段下倉庫コンセント	③07
1000	1階洗濯機置場洗濯機用コンセント	③09
800	2階児童クラブ室2冷蔵庫用コンセント	③11
500	2階児童クラブ室2湯沸スペース コンセント	③13
800	2階便所便座用コンセント	③15
300	2階ホール・倉庫コンセント	③17
1200	1階児童クラブ室1ホットプレート 用コンセント	③19
1200	2階児童クラブ室2ホットプレート 用コンセント	③21
100	屋外コンセント	③23
1500	1階多目的室 エアコン用コンセント	④01
100	1階多目的室 インターホン電源	⑦
(1000)	予備	⑦

MCB
3P 150AF150AT
中性線欠相保護付

T-N相 11, 401 VA

NO	負荷名称	容量
⑩2	2階児童クラブ室2・多目的室照明	1110
⑩4	2階手洗い場・便所・倉庫ホール・階段下倉庫照明	491
⑦	端子盤内コンセント	200
③02	1階児童クラブ室1冷蔵庫用コンセント	1000
③04	1階児童クラブ室1湯沸スペース コンセント	500
③06	1階便所便座用コンセント	800
③08	1階洗濯機置場洗濯機用コンセント	1000
③10	2階児童クラブ室2コンセント	400
③12	2階児童クラブ室2電子レンジ用コンセント	1000
③14	2階多目的室コンセント	200
③16	2階便所便座用コンセント	400
③18	1階児童クラブ室1コピー機用コンセント	800
③20	1階児童クラブ室1ホットプレート 用コンセント	1200
③22	2階児童クラブ室2ホットプレート 用コンセント	1200
⑦	屋外ガス給湯器用コンセント	100
④02	2階多目的室 エアコン用コンセント	1500
	SP	
⑦	予備	(1000)

1EBSsq(H VE16)
ED
1EBSsq(H VE16)
ED

新設 動力盤(M-1) 結線図

屋外壁掛鋼板製(屋根付) 標準色塗装

受変電設備
3φ3W210V 60Hz
CET22sq

MCB3P100AF100AT

計 8.96 kW

200V	ELCB3P50AF30AT	30mA
200V	ELCB3P50AF30AT	30mA
200V	ELCB3P50AF50AT	30mA

NO	負荷名称	容量
①	ACP-1	4. 48
②	ACP-1	4. 48
⑦	予備	

- 分岐用配線遮断器は、ELCB3Pとする。
- 分岐回路数分の接地端子又は、銅バーを設ける。
- 分岐回路予備スペースには、ブレーカー取付可能最大分の切込みを行いカバープレートを取り付けること。
- 銅板製、屋外露出壁掛形とする。(メーカー市販品)
- 分岐漏電ブレーカーの感度電流は、30mAとする。

1EBSsq(H VE16)
ED
1EBSsq(H VE16)
ED

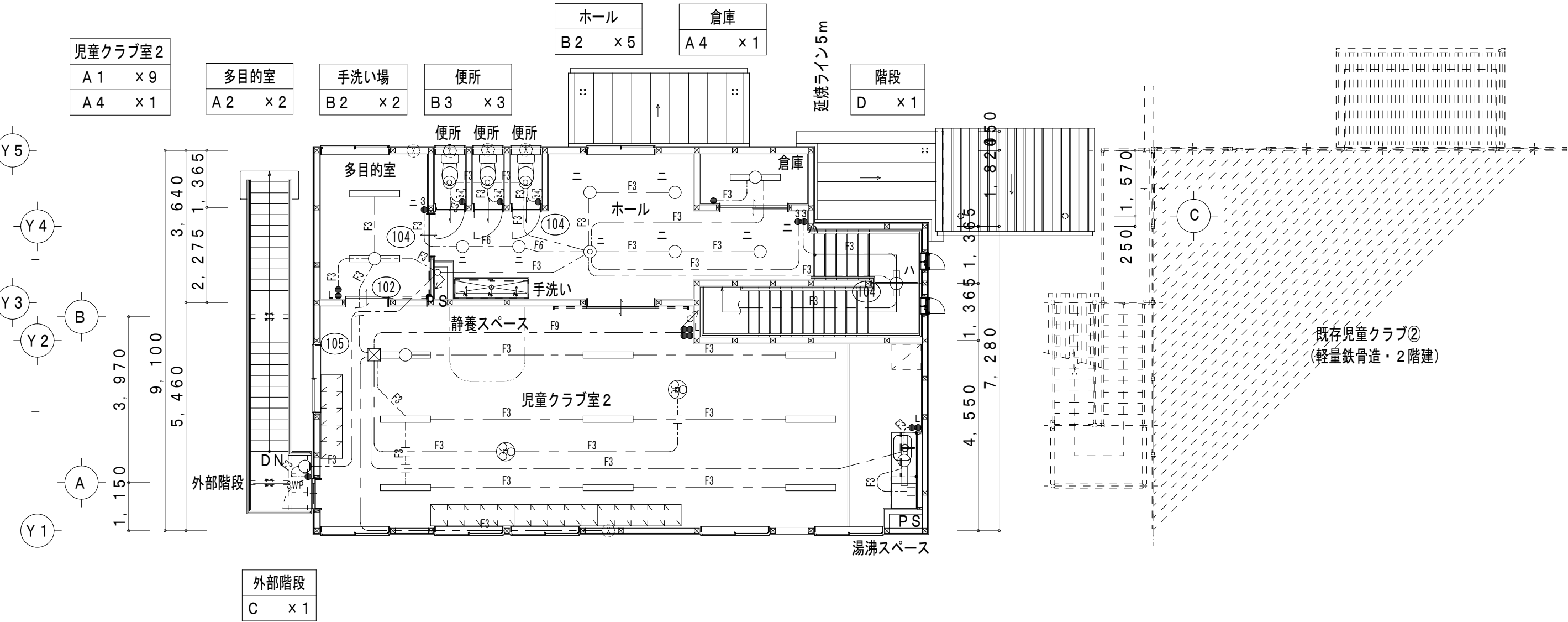
分岐用配線遮断器は、2R 協線型1Pサイズ)とする。
分岐回路数分の接地端子又は、銅バーを設ける。
分岐回路予備スペースには、ブレーカー取付可能最大分の切込みを行いカバープレートを取り付けること。
分岐用漏電遮断器の感度電流は30mAとする。
銅板製、屋内露出壁掛形とする。(メーカー市販品)

工事名	岡山市立福田小学校内児童クラブ室改築に伴う電気設備工事				N o . E - 0 5	株式会社 協持建築設計事務所 岡山県知事登録 第12976号 一級建築士 登録第205522号 〒700-0927 岡山市北区西古松1-12-32 TEL (086)246-1261		
図面名	照明器具参考姿図・盤結線図			縮尺 A2…NS A3…NS	1 3			
岡山市	都市整備局	住宅・建築部	公共設備課	令和5年12月		課長	課長補佐	係長
課長	課長補佐	係長	課員	担当者	承認	検図	製図	

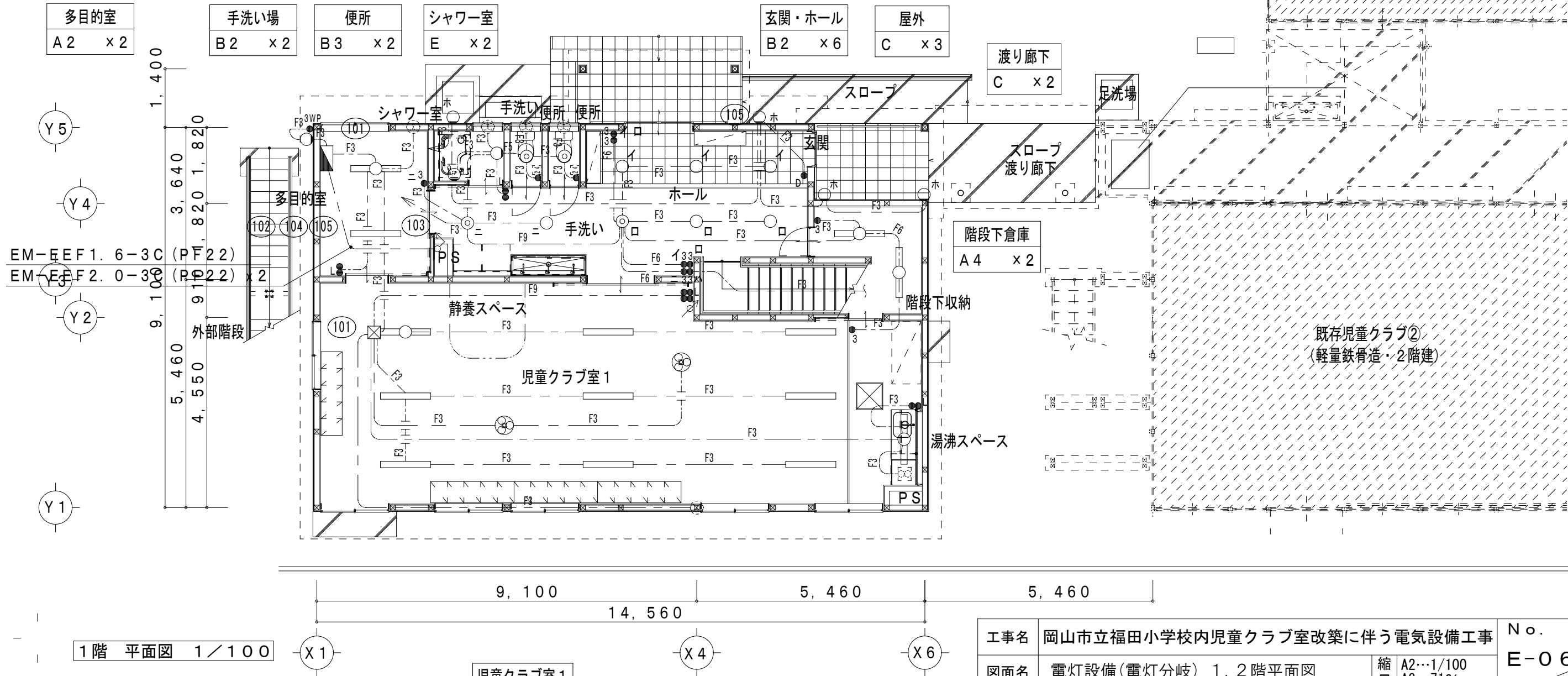


保護管		
本図で配管、配線サイズ記入なきは、下記による。	インベ	露出部
EEF1.6-2C	(PF16)	
F3 EEF1.6-3C	(PF22)	
F4 EEF1.6-2Cx2	(PF22)	
F5 EEF1.6-2C+3C	(PF28)	
2F3 EEF2.0-3C	(PF22)	
F7 EEF1.6-3C+2Cx2	(PF22) x2	
F9 EEF1.6-3Cx3	(PF22) x3	
ただし、二重天井内はコロガシ配線とし、その他は保護管を用いること。		
「配管配線凡例」		
隠蔽配管配線		
天井内コロガシ配線		

記 号	名称・適用	備 考
電灯盤		
●	タンブラスイッチ 1P15Ax1 (埋込連用大角形)	樹脂P付
●L	タンブラスイッチ確認表示灯付 1P15Ax1 (埋込連用大角形)	樹脂P付
●3	タンブラスイッチ 3W15Ax1 (埋込連用大角形)	樹脂P付
●4	タンブラスイッチ 4W15Ax1 (埋込連用大角形)	樹脂P付
●WP	防水スイッチ 1P15Ax1	
●3WP	防水スイッチ 3W15Ax1	
●D	タンブラスイッチ 1P15Ax1 (遅れ消灯3分)	樹脂P付
24	24時間換気扇用スイッチ (機械工事より支給品取付)	
照明器具 LED20形	アウトレットボックス付	
照明器具 LED40形		
照明器具 LED40形	アウトレットボックス付	
○	照明器具 LEDダウンライト	
◎	照明器具 LEDダウンライト アウトレットボックス付	
○	照明器具 LEDブラケット	
☒	ブルボックスSS150x150x100	
□	アウトレットボックス (レンジフード照明電源送り)	
防火区画貫通処理		
換気扇 (機械設備)		
サイクルファン用 調速機 2台用		
サイクルファン 天井付		

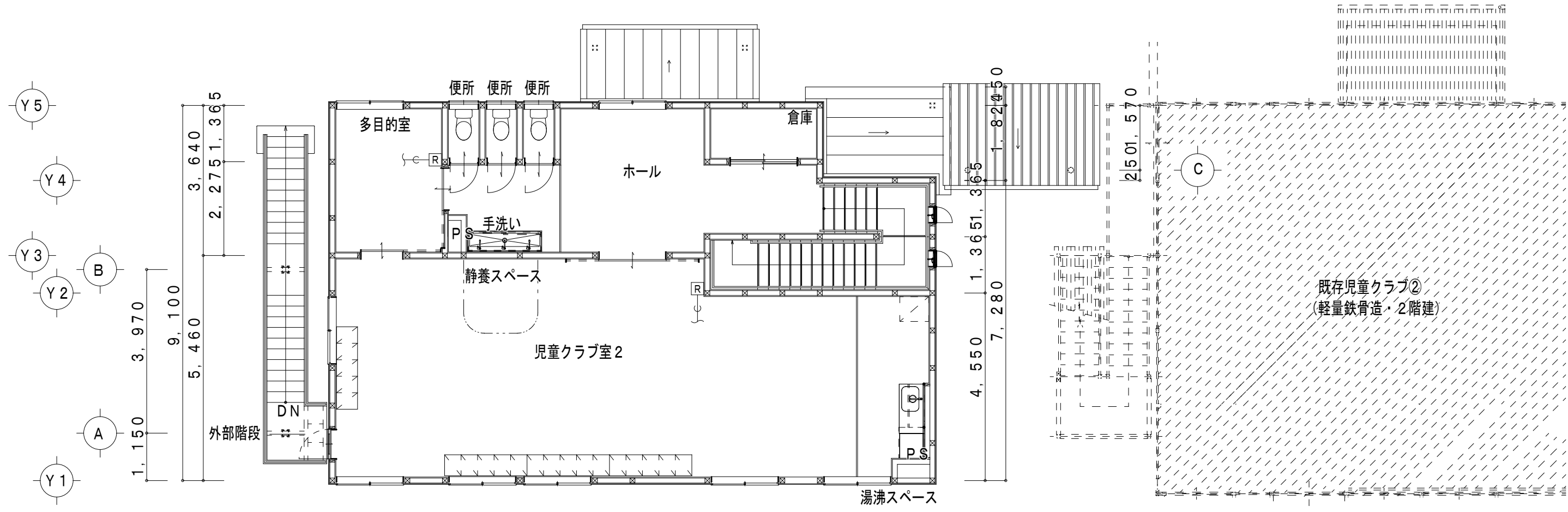


2階 平面図 1/100



1階 平面図 1/100

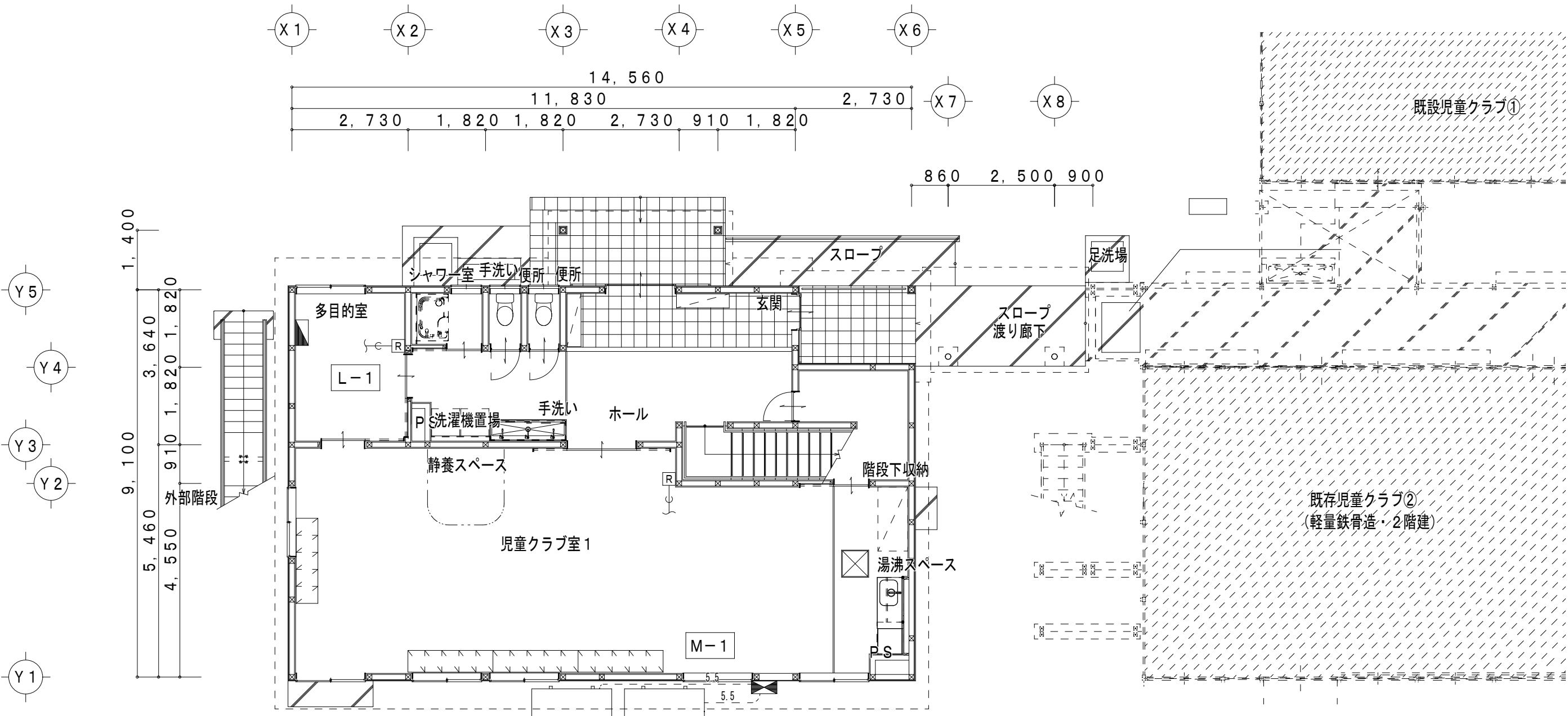
工事名					岡山市立福田小学校内児童クラブ室改築に伴う電気設備工事		No. E-06 13	株式会社 鋭特建築設計事務所 岡山県知事登録 第12976号 一級建築士 登録第205522号 〒700-0927 岡山市北区西古松1-12-32 TEL (086)246-1261		
図面名		電灯設備(電灯分岐) 1, 2階平面図			縮尺	A2...1/100 A3...71%				
岡山市		都市整備局		住宅・建築部	公共設備課	令和5年12月				
課長		課長補佐		係長	課員		担当者	承認	検図	製図



2階 平面図 1/100

		保護管	
本図で配管、配線サイズ記入なきは、下記による。		インベ部	露出部
5.5	CE5. 5sq-3C E2. 0x1		(HIVE28)
ただし、二重天井内はコロガシ配線とし、その他は保護管を用いること。			
電動機との接続部はF2WPで保護すること。			
「配管配線凡例」			
— — — — —		天井内コロガシ配線	
- - - - -		露出配管配線	
— — — — —		地中配管配線	

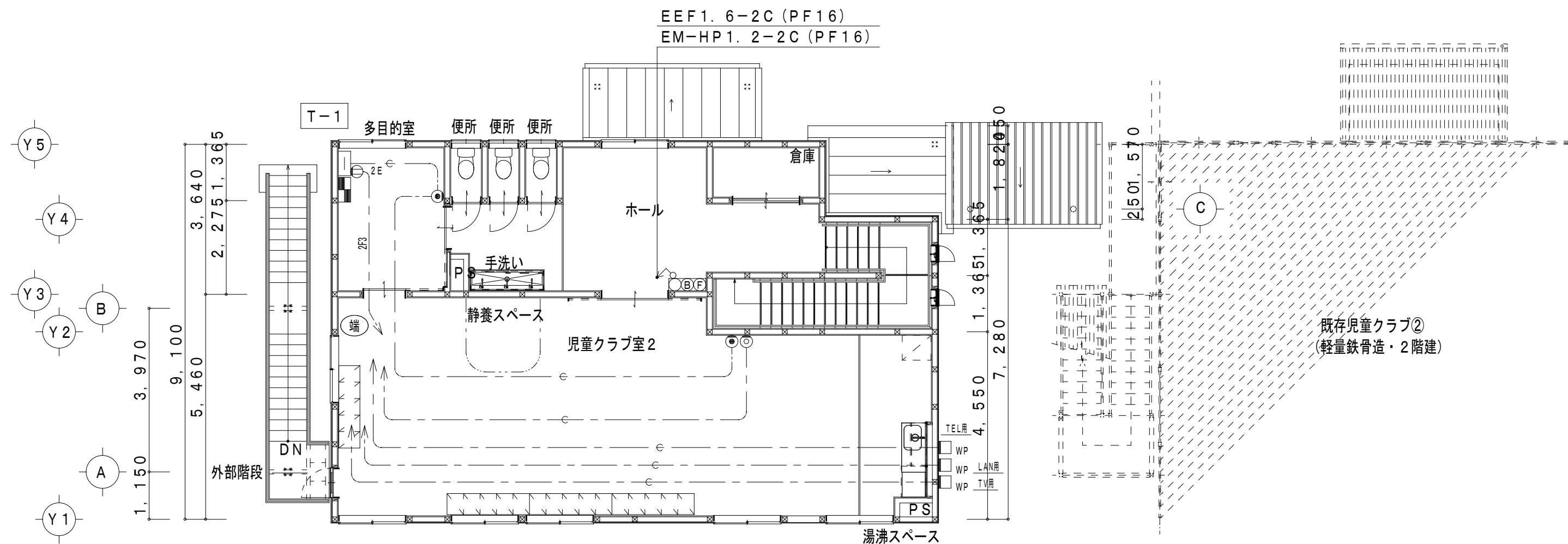
記 号	名称・適用	備 考
■	電灯盤	
■	動力盤	
[R]	空調個別リモコン(配管、裏ボックスは、電気工事)	
—e—	PF16 壁内隠蔽配管(配線入線は機械工事)	
///	防火区画貫通処理	



1階 平面図 1/100

工事名	岡山市立福田小学校内児童クラブ室改築に伴う電気設備工事				No. E-08 13	株式会社 鋭持建築設計事務所 岡山県知事登録 第12976号 一級建築士 登録第205522号 〒700-0927 岡山市北区西古松1-12-32 TEL (086)246-1261	
図面名	動力設備 1,2階平面図	縮尺	A2...1/100 A3...719%			検図	製図
岡山市	都市整備局	住宅・建築部	公共設備課	令和5年12月			
課長	課長補佐	係長	課員	担当者	承認		

工事名	岡山市立福田小学校内児童クラブ室改築に伴う電気設備工事				No. E-09 13	株式会社 協持建築設計事務所 岡山県知事登録 第12976号 一級建築士 登録第205522号 協持 泰典 〒700-0927 岡山市北区西古松1-12-32 TEL (086)246-1261	
図面名	受変電設備単線結線図・構内柱参考姿図					縮尺	A2…NS A3…NS
岡山市 都市整備局 住宅・建築部 公共設備課						令和5年12月	
課長	課長補佐	係長	課員	担当者	承認	検図	製図





Architectural floor plan of the existing children's club room on the 1st floor. The plan shows a large room labeled "児童クラブ室1" (Children's Club Room 1) with various areas including a "多目的室" (Multi-purpose room), "静養スペース" (Rest space), "手洗い" (Sinks), "トイレ" (Toilets), "シャワー室" (Shower room), "スロープ" (Slope), "玄関" (Entrance), "ホール" (Hall), "階段下収納" (Staircase storage), "湯沸スペース" (Water heating space), and "足洗場" (Foot washing area). The plan also shows "既存児童クラブ② (軽量鉄骨造・2階建)" (Existing Children's Club ② (Lightweight steel frame construction, 2-story building)) and "既設児童クラブ①" (Existing Children's Club ①). Dimensions are provided for the overall building and specific sections. The plan is oriented with X1 to X8 and 1 to 9 along the axes.

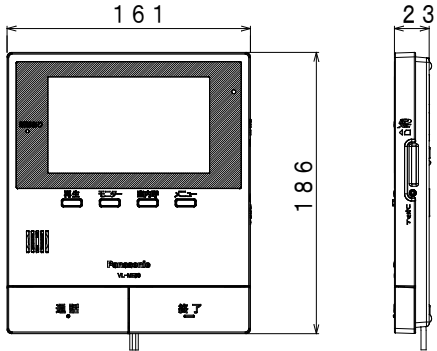
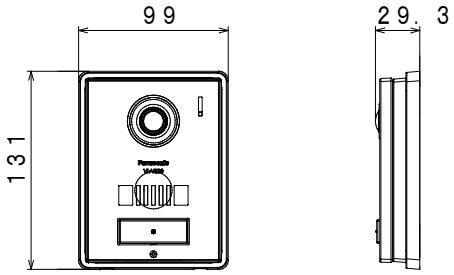
工事名	岡山市立福田小学校内児童クラブ室改築に伴う電気設備工事				
図面名	弱電設備 1, 2 階平面図			縮尺	A2…1/100 A3…71%
岡山市	都市整備局	住宅・建築部	公共設備課	令和5年12月	
課長	課長補佐	係長	課員	担当者	

株式会社 鋆持建築設計事務所
岡山県知事登録 第12976号
一級建築士 登録第205522号
鋆持 泰典
〒700-0927 岡山市北区西古松1-12-32
TEL (086)246-1261

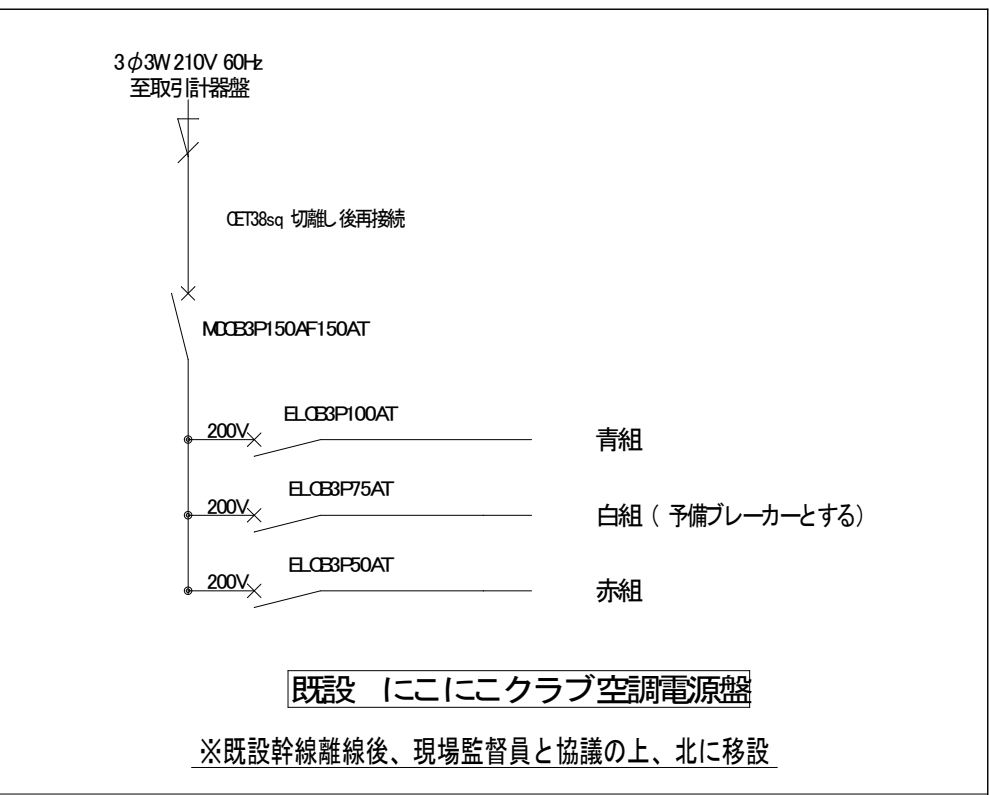
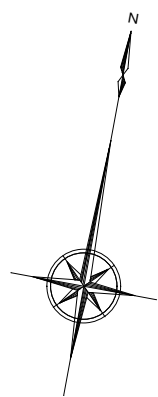
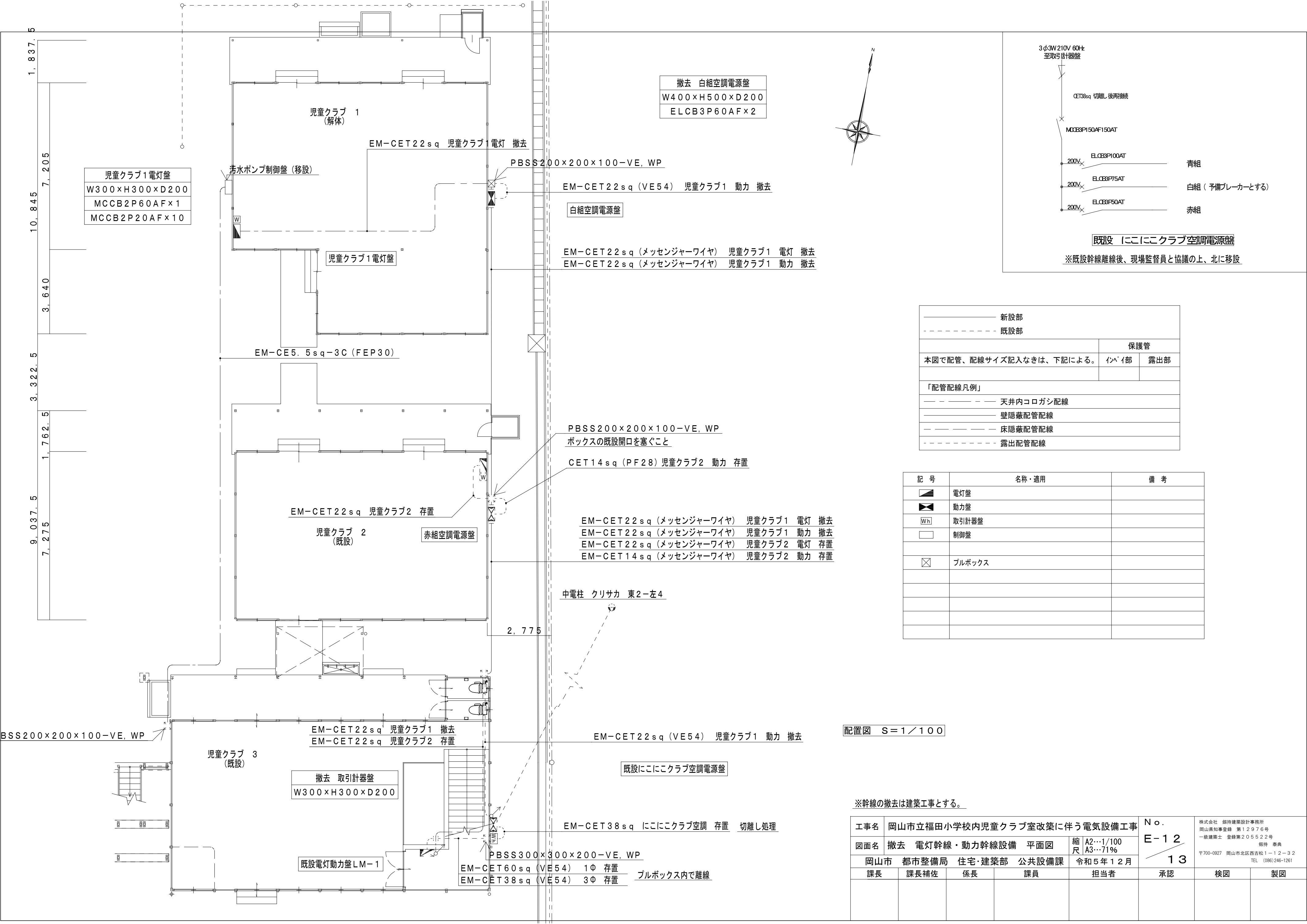
〒700-0927 岡山市北区西古松1-12-32
TEL (086)246-1261

検図	製図
----	----

記 号	名 称 ・ 適 用	備 考
	端子盤	
	壁付電話用アウトレット フラッシュプレート ハトメ	樹脂P FL+1500
	テレビ端子 直列ユニット 壁付	樹脂P FL+1000
	防雨入線プレート	
	非常警報装置 複合装置型	
	インターホン 親機	
	ドアホン 子機	
	警報盤 5窓	BRN105：参考型番
	防火区画貫通処理	

①	インターホン親機 モニター付 壁掛
<div></div>	
定 格	AC100V (50/60Hz)
消費電力	待機時：約1.4W、動作時：約8.5W
質 量	約540g
画面表示	約5型ワイドカラー液晶ディスプレイ
	パナソニック：VL-SZ50KP 相当品
④	ドアホン子機 カメラ付 壁掛
<div></div>	
電源電圧	待機時：DC 約5V、 動作時：DC 約20V（ドアホン親機より供給）
消費電流	待機時：DC 約2mA、 動作時：DC 約130mA
質 量	約220g
外觀色調	シルバー
取付方法	露出型：JIS1 個用スイッチボックス適合
	パナソニック：VL-SZ50KP（VL-V530L） 相当品

工事名	岡山市立福田小学校内児童クラブ室改築に伴う電気設備工事				No. E-11 13	株式会社 鋭持建築設計事務所 岡山県知事登録 第12976号 一級建築士 登録第205522号 鋭持 泰典 〒700-0927 岡山市北区西古松1-12-32 TEL (086)246-1261	
図面名	弱电設備 機器参考姿図			縮尺 A2…NS A3…NS			
岡山市	都市整備局	住宅・建築部	公共設備課	令和5年12月			
課長	課長補佐	係長	課員	担当者	承認	検図	製図



——— 新設部		
- - - - - 既設部		
		保護管
本図で配管、配線サイズ記入なきは、下記による。	インペイ部	露出部
「配管配線凡例」		
——— 天井内コロガシ配線		
——— 壁隠蔽配管配線		
——— 床隠蔽配管配線		
- - - - - 露出配管配線		

記 号	名称・適用	備 考
	電灯盤	
	動力盤	
	取引計器盤	
	制御盤	
	ブルボックス	

配置図 S=1/100

※幹線の撤去は建築工事とする。

工事名					岡山市立福田小学校内児童クラブ室改築に伴う電気設備工事		No.		株式会社 鋭特建築設計事務所 岡山県知事登録 第12976号 一級建築士 登録第205522号 〒700-0927 岡山市北区西古松1-12-32 TEL (086)246-1261	
図面名					撤去 電灯幹線・動力幹線設備 平面図		縮尺		A2...1/100 A3...71%	
岡山市					都市整備局		住宅・建築部		公共設備課	
課長					課長補佐		係長		課員	
担当者					承認		検図		製図	