

令和 6 年度 岡山市立建部町公民館エレベーター改修工事

機 械 設 備 工 事 図 面 リ ス ト

図面番号	図 面 名 称	縮 尺
M-01/M-17	表紙・図面リスト	N. S
M-02/M-17	岡山市建築設備工事（機械）仕様書	N. S
M-03/M-17	付近見取図・配置図	1：2,500, 1：300
M-04/M-17	1 階平面図	1：100
M-05/M-17	2 階平面図	1：100
M-06/M-17	3 階平面図	1：100
M-07/M-17	搬出入経路図、仮設図	1：200
M-08/M-17	エレベーター仕様書	N. S
M-09/M-17	エレベーター据付図（1）	1：20
M-10/M-17	エレベーター据付図（2）	1：20
M-11/M-17	エレベーター据付図（3）	1：20, 1：50
M-12/M-17	インジケーター及び注意銘版意匠図	1：1, 1：3
M-13/M-17	かご意匠図	1：2, 1：3, 1：10
M-14/M-17	かご操作盤意匠図	1：1, 1：2, 1：3
M-15/M-17	車いす用操作盤意匠図	1：1, 1：3
M-16/M-17	インターホン意匠図	1：1
M-17/M-17	既設エレベーター撤去平面図	1：150, N. S

電 気 設 備 工 事 図 面 リ ス ト

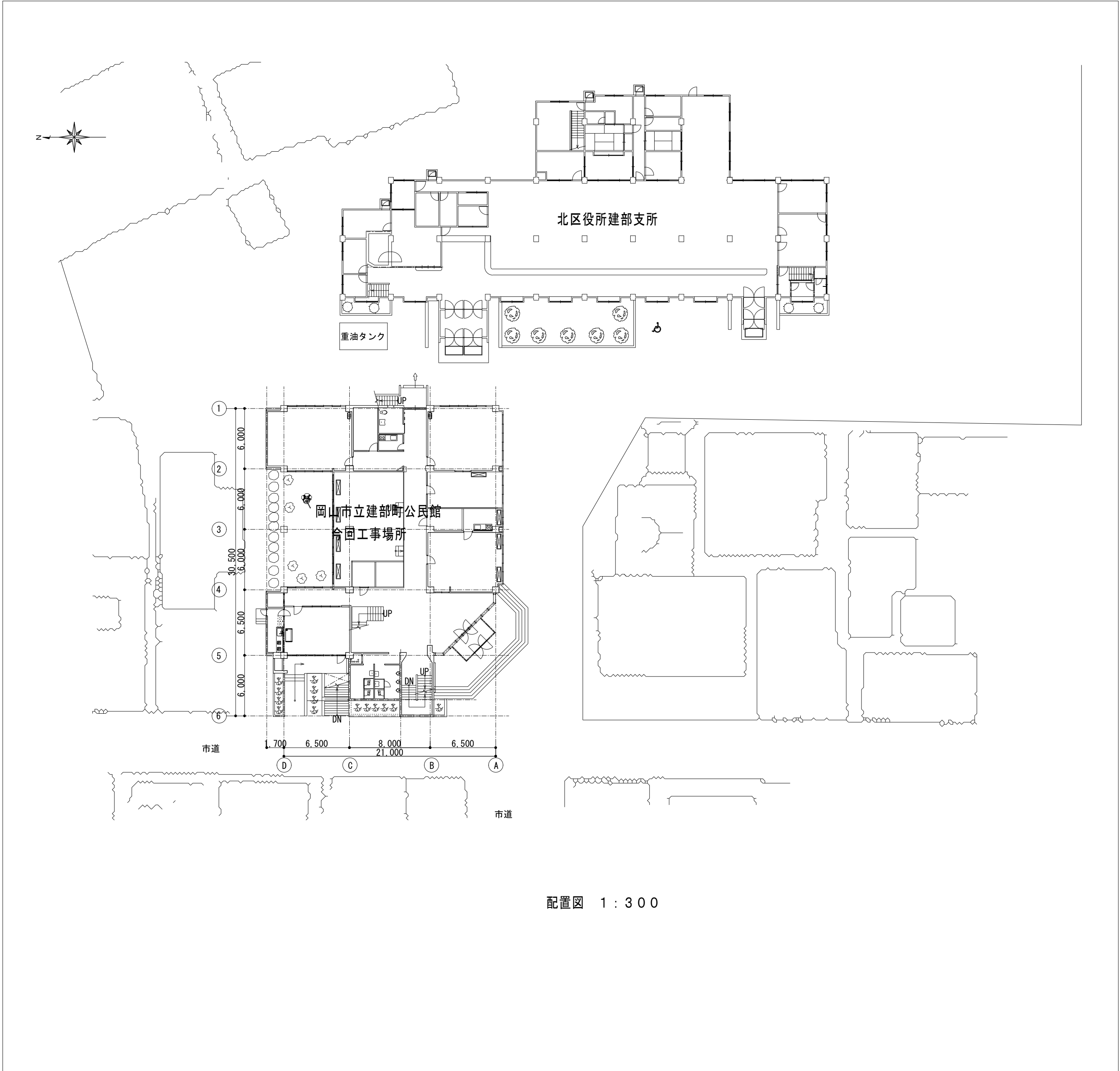
図面番号	図 面 名 称	縮 尺
E-01/E-05	岡山市建築設備工事（電気）仕様書	N. S
E-02/E-05	電灯・動力設備 配線図（改修前）	1：100
E-03/E-05	電灯・動力設備 配線図（改修後）	1：100
E-04/E-05	通信設備 配線図（改修前）	1：100
E-05/E-05	通信設備 配線図（改修後）	1：100

工事名					岡山市立建部町公民館エレベーター改修工事		No.		(有)ワークシステム 設計事務所		
図面名					表紙・図面リスト		縮尺		A1:N.S A3:N.S		
岡山市					都市整備局		住宅・建築部		公共建築課		
					令和6年1月		M-01		〒702-8006 岡山市中区藤崎623-1 TEL. 086-274-5612		
							M-17				
課長		課長補佐		係長		課員		担当者		承認	
										検図	
										製図	



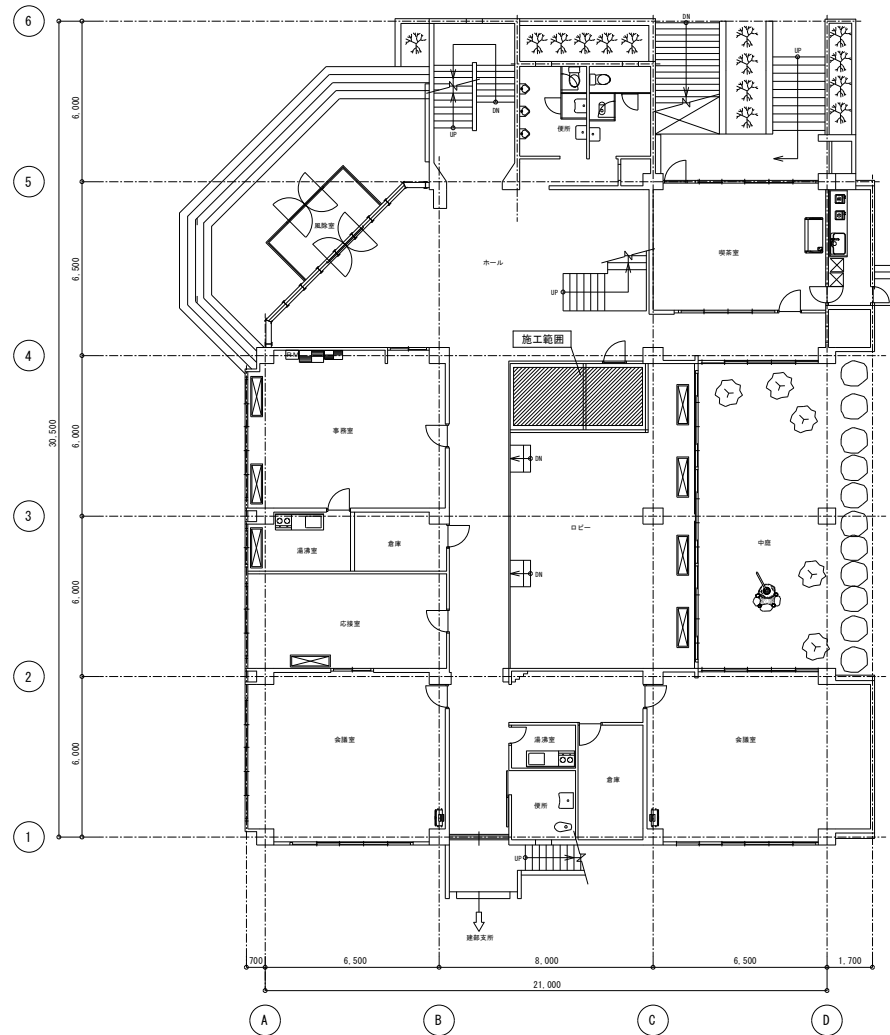
付近見取図 1:2,500

工事場所
岡山市北区建部町福渡496番地1



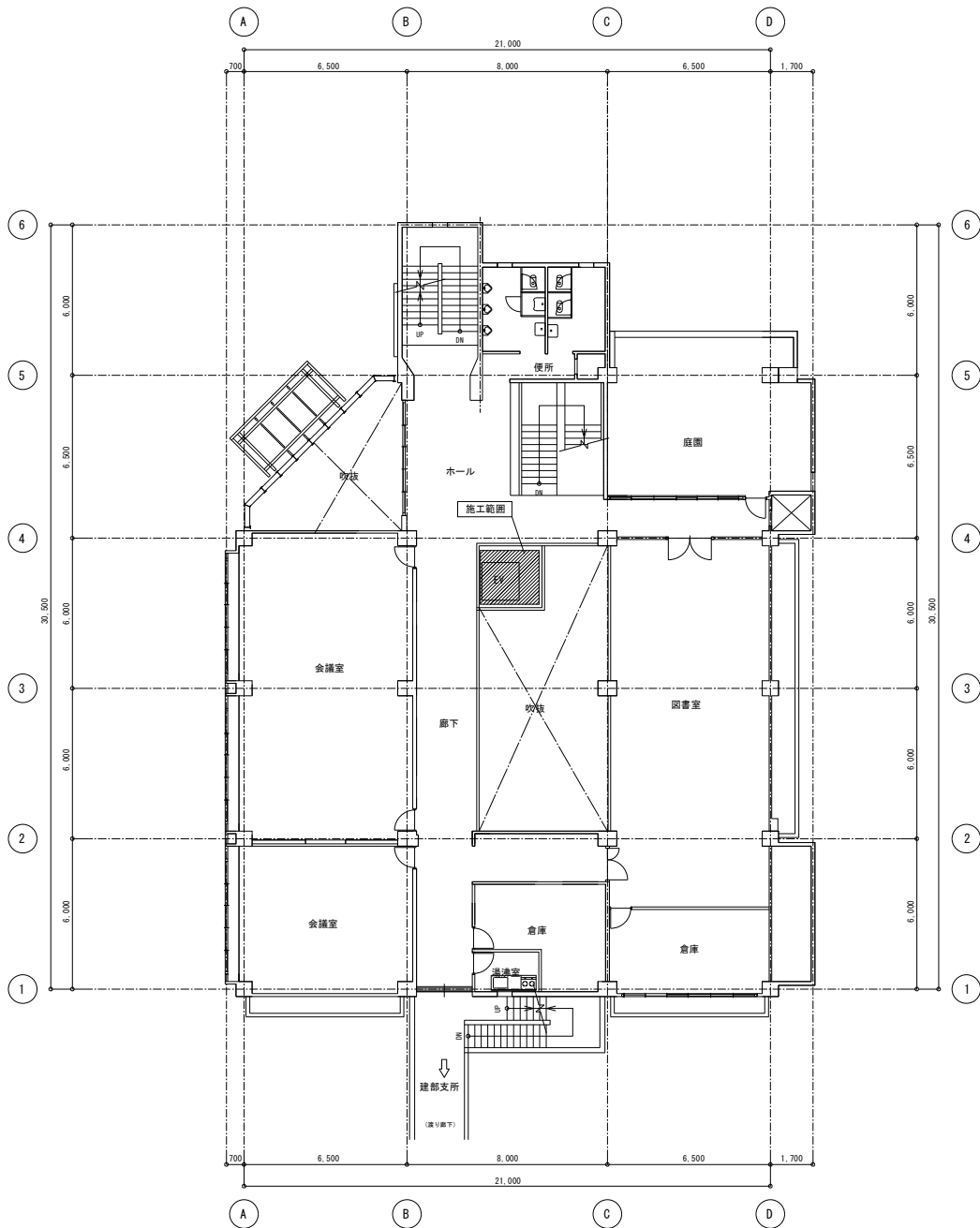
配置図 1:300

工事名	岡山市立建部町公民館エレベーター改修工事				No.		南ワークシステム	
図面名	付近見取図・配置図				縮尺	M-03	設計事務所	
岡山市 都市整備局 住宅・建築部 公共建築課					A1:1/2500, 300 A3:1/5000, 600	M-17	〒702-8006 岡山市中区藤崎623-1 TEL. 086-274-5612	
課長	課長補佐	係長	課員	担当者	承認	検図	製図	



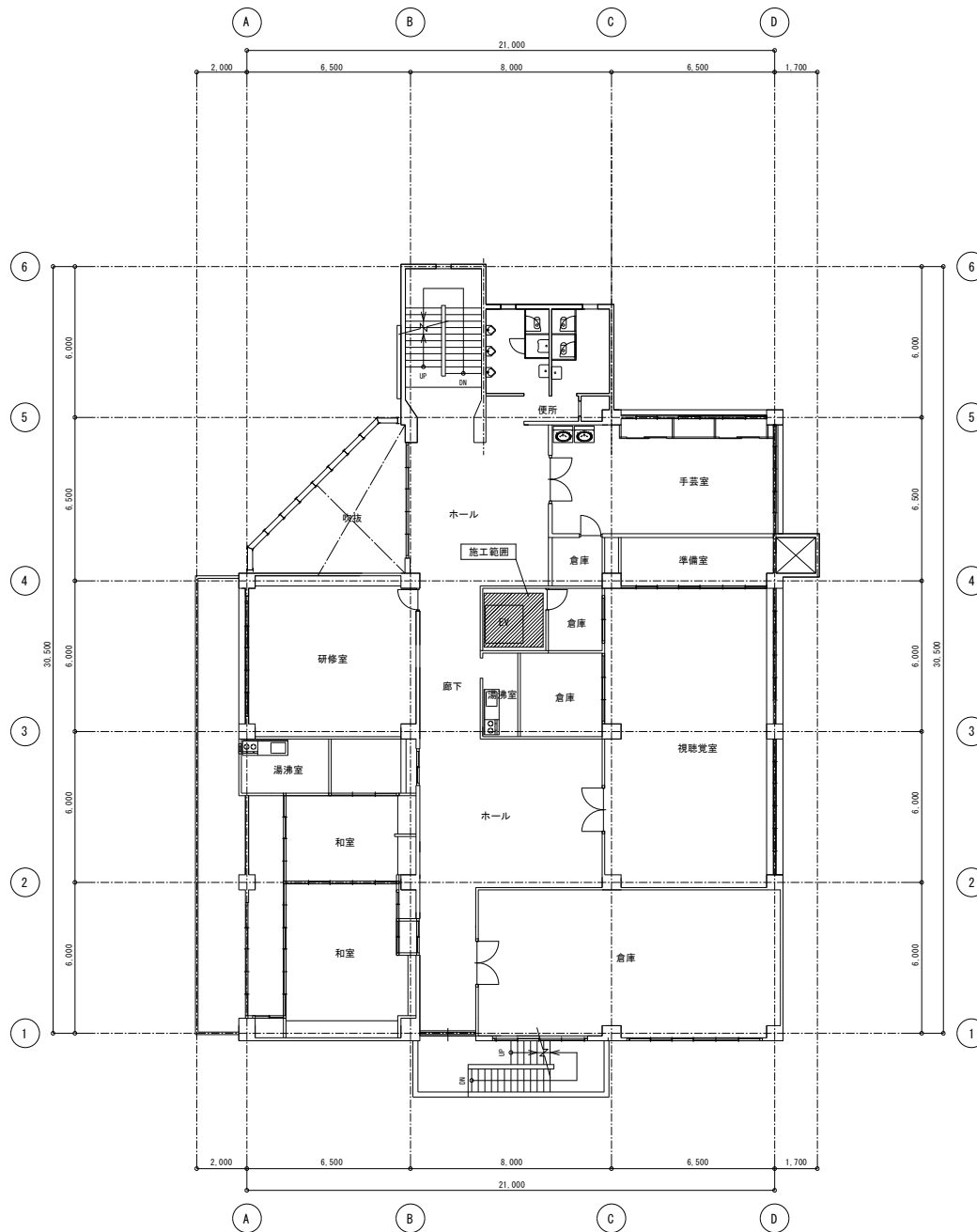
1階平面図 1/100

工事名	岡山市立建部町公民館エレベーター改修工事			No.	南ワークシステム		
図面名	1階平面図			縮尺	M-04 M-17		
図面番号	岡山市 都市整備局 住宅・建築部 公共建築課			発行日	平成24年1月		
図面番号	図面番号	図面番号	図面番号	図面番号	図面番号	図面番号	図面番号



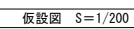
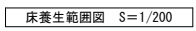
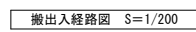
2階平面図 1/100

工事名	岡山市立建部町公民館エレベーター改修工事				No.	南ワークシステム	
図面名	2階平面図				M-05	設計事務所	
図面番	岡山市	都市整備局	住宅・建設部	公共建築課	No. 1/100 A3 1/200	〒702-8006 岡山市中区東横町923-1 TEL 086-274-5612	
図面番	図面番	図面番	図面番	図面番	図面番	図面番	図面番

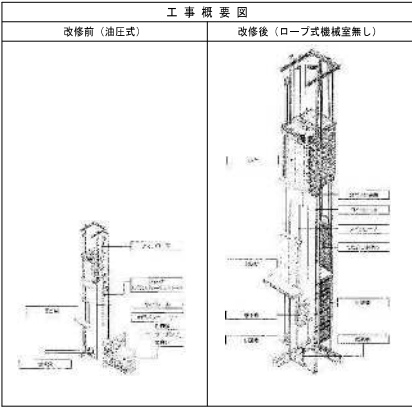


3階平面図 1/100

工事名	岡山市立建部町公民館エレベーター改修工事			No.	南ワークシステム		
図面名	3階平面図			縮尺	M-06 M-17		
図面番号	岡山市	都市整備局	住宅・建設部	公共建築課	令和6年1月	〒702-8006 岡山市中区東横町23-1 TEL. 086-274-5612	設計事務所
図面	図面担当者	図面	図面	図面	図面	図面	図面

[illegible]

既設エレベーター仕様	
型 式	日立機械室有 HPF-11-0045
用 途	乗用兼車いす用
定格積載質量／定員	750kg／11人乗
定 格 速 度	45m/min
運 転 方 式	乗合全自動方式
制 御 方 式	油圧制御方式（マイコン制御）
停 止 階	3 箇所（1～3 階）
か ご 寸 法	開口1400mm 奥行1350mm
出入口寸法	幅900mm 高さ2100mm
戸 型 式	2枚戸中央開き
電 動 機	AC 15kW
動力用電源	AC 3φ 210V 60Hz
照明用電源	AC 1φ 100V 60Hz
連絡装置	同時通話式インターホン
設置場所	1階 事務所



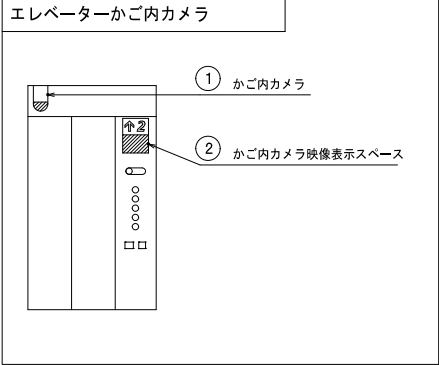
車 椅 子 仕 様	
1	専用運転盤：かご内左右に各1ヶ（計2ヶ）
2	かご内鏡：後側板部（ステンレス鏡面製）
3	ハンドレール：かご内側板（2方向）
4	専用ホールボタン：各階各1ヶ
5	マルチビームドアセンサー取付
6	各階ホールに注意銘板貼付
7	ドア開放時間延長（10秒）
8	レール補正装置（マイクロー運転）
9	かご内キックプレート取付

視 覚 障 害 者 仕 様	
1	ホールボタンに点字銘板貼付
2	各階ホールに点字注意銘板貼付け
3	かご内操作盤に点字銘板貼付
4	案内放送装置付（音声合成放送）
5	ドア開放時間延長（10秒）

新 設 エレベーター仕様	
型 式	日立機械室レスアーバンエースHF T-11-0045
用 途	乗用兼車いす用
定格積載質量／定員	750kg／11人乗
定 格 速 度	45m/min
運 転 方 式	乗合全自動方式（乗り捨て方式）
制 御 方 式	インバータ制御方式（マイコン制御、電機アナウンス付）
停 止 階	3箇所（1～3 階）
か ご 寸 法	開口1400mm 奥行1350mm 天井高さ2250mm
出入口寸法	幅900mm 高さ2100mm
戸 型 式	2枚戸中央開き
電 動 機	AC 3.5kW
動力用電源	AC 3φ 210V 60Hz
照明用電源	AC 1φ 100V 60Hz
連絡装置	同時通話式インターホン
設置場所	1階 事務所
監 視 装 置	リモートメンテナンスインターフェース付 （リモートメンテナンスを提供するためには、別途保守契約を していただく必要があります）
管新運転	地 震 有り（P波およびS波感知）（リスタート機能付） 火 災 有り 停 電 有り 自家発無し
建物用途別 標準装備仕様	マルチビームドアセンサー付 ケアフルセンサー付 ナノイース発生装置付 消音通達機能付
三 方 弁	1～3階 既設品流用 現地化粧シート貼り
乗 場 戸	1～3階 銅板塗装仕上
基 板	1～3階 無し
数 居	1～3階 既設品流用（数居間隔間種用追加部品追加）
ホールランタン	1～3階 無し
インジケーター	1～3階 縦型デジタル表示 カバー・ステンレスヘアライン仕上 （ボックス流用）
ホールボタン	1～3階 抗菌凸文字ボタン（φ45）（S I A A 認証） インジケーターに連結
天 井	ザークタイプ（0-01）（天井照明色：白色）
前 側 板	ステンレスヘアライン仕上
側 板	化粧銅板
戸	化粧銅板
出入口上部	ステンレスヘアライン仕上
床	樹脂タイル（2T）
幅 木	化粧銅板
数 居	ステンレス製
操 作 盤	ボタン 抗菌凸文字ボタン（φ33）（S I A A 認証） カバー ステンレスヘアライン仕上
インジケーター	カラー液晶表示（背景色：白）操作盤に連結
車いす用 操作盤	ボタン 抗菌凸文字ボタン（φ33）（S I A A 認証） カバー ステンレスヘアライン仕上
気づくり 操作盤	ボタン 無し カバー 無し
鏡	ステンレス製
ハンドレール	ステンレスパイプ：ステンレスヘアライン仕上
監 視 装 置	無し
耐震クラス	A++
既設活用品	三方弁、乗場数居、インジケーターケース

昇降機技術基準の解説 2016年版対応	
音声案内装置（福祉のまちづくり条例対応）付	
音声案内の入切スイッチをかご内操作盤ボックスに設置	
車いす注意銘板付（機型）（1～3階）	
点字注意銘板付（機型）	
車いす仕様付	
視覚障がい者仕様付（全ての操作盤と乗場ボタンに点字銘板付）	
運転休止スイッチ（1階に取付）	
インターホン応答表示灯付	
フェッシャプレート付	
出入口幅900mm	
メンテナンスサービス提供用カメラ付	
昇降路内同軸ケーブル付（昇降路外は電気工事）※将来対応用とする。	
インターホン応答表示灯付（機型）	
非常放送・一般放送用スピーカ付（かご天井上）	
スピーカー用アッテネータを操作盤内に内蔵	
ケアフルドア付	
かご内荷重リ（ステンレスヘアライン仕上、床からH=300mm）	
かご側板保護マット（高さ：床面から1800mm）付	
かご床マット付	
かご内操作盤非常ボタンに誤操作防止カバー（アクリル製）付	
車いす操作盤（主・副）非常ボタンに誤操作防止カバー（アクリル製）付	
高調波抑制リアクトル付	
絶縁トランス付	
警報ブザーをかご上に取付	
煙感知器点検用ドアスイッチ付	
公共建築工事標準仕様書（R4）適用	
4mmレール使用	
ステンレス材一式：SUS304	
レールサイズアップ	-/-

エレベーターの荷役制限について
・荷物積み込み質量は、台車を含みで250kg以下／回。



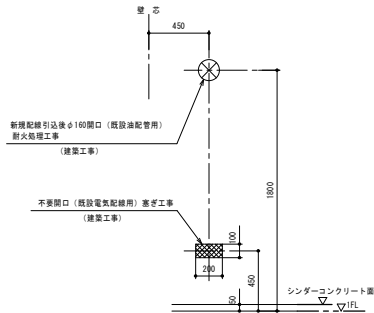
エ レ ベ ー タ ー 工 事 区 分 表		建築工事	電気工事	昇降機工事
項目	工 事 区 分			
1	搬出入経路の養生工事			○
2	各用エレベーターホールへの安全柵設置工事			○
3	昇降路頂部既設点検口付煙感知器にドアスイッチ取付			○
4	昇降路両側面既設中間ビーム撤去工事		○	
5	昇降路両側面中間ビーム新設工事		○	
6	既設ファスナー一部撤去工事		○	
7	新設折曲ファスナー121設置工事（レール反力に耐えうるよう設置のこと）		○	
8	既設機器撤去後のビット間補修工事（塗膜防水仕上含む）		○	
9	ビット底部耐力計算（耐力不足の場合補強工事含む）		○	
10	既設機械室機器撤去後の土間補修工事（モルタル補修、防塵仕上含む）		○	
11	既設昇降路及機械室壁の既設油配管用壁開口を流用し、新規電気配線後耐火処理工事		○	
12	既設昇降路及機械室壁の既設電気配線用開口を塞ぎ工事		○	
13	既設三方弁に化粧シート貼り工事			○
14	昇降路受電制御盤まで動力電源線既設延長工事		○	
15	昇降路受電制御盤まで照明電源線既設延長工事		○	
16	昇降路受電制御盤までアース線既設延長工事		○	
17	昇降路受電制御盤までインターホン用配管配線既設延長工事		○	
18	昇降路受電制御盤まで放送スピーカ用配管配線新規引込工事		○	
19	昇降路受電制御盤まで防犯カメラ用配管配線新規引込工事		○	
20	既設機械室に新規配線用分電盤設置（動力電圧50VによりMCB新設含む）		○	
21	昇降路受電制御盤までの通断監視装置用電話線延長工事 （現地通信設備確認の上、無線通信不可の場合のみ必要）		○	

電 気 設 備		既設	更新後
動力用電源	線サイズ（mm ² ）	AC 3φ 210V 60Hz 1回路	AC 3φ 210V 60Hz 線サイズ×1回路（DT）
	最大引込距離（m）	22mm ²	延長 線サイズ（mm ² ） 8 14 22
	M C B 容量	75A	最大引込距離（m） 80 137 208
	トランス容量	—	M C B 容量 30A
	起動KVA	—	トランス容量 4kVA
照明用電源	2mm ² × 1回路	延長 AC 1φ 100V 60Hz 2mm ² × 1回路	
	アース線	5.5mm ²	延長 <2mm ² （D種）>
インターホン用配管配線	0.75mm ² × 9本	延長	FCPEV 0.9mm ² X 5P
	—	延長	FCPEV 0.9mm ² X 2P （現地通信設備確認の上、無線通信不可の場合のみ必要）
インナーホン通断用の無電圧α接点支給及び配管配線	—	延長	新規 印加電圧DC48V 接点容量0.1A以下
	—	延長	新規 HP1.2-3P
一般兼非常放送用スピーカ用配管配線	—	延長	新規
	—	延長	上記の配管配線はエレベーター制御室から各設備室まで引込み
注意事項		上記の配管配線はエレベーターの着工前までに本設配線で引込み	

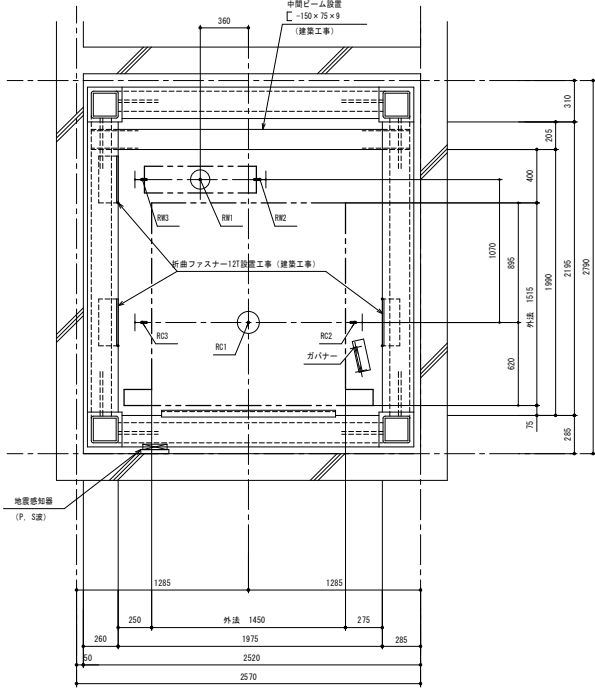
【注意事項】
エレベーター設備計画にあたっては、以下の事項にご注意願います。
1. 昇降路内にエレベーターに関係のない用途の配管・ダクトなどが露出しないようにすること。
2. 昇降路内温度は最低+5℃、最高40℃以内とし、温度は年平均90%、日平均95%を超えないようにすること。
3. 昇降路は有毒ガスや、はなはだししい塵埃などが入らないようにすること。
4. 昇降路内壁や鉄骨部材に使用する塗料、接着剤、モルタルなどはホルムアルデヒドの発散が少ない材料を使用すること。
5. 電源電圧の変動は-10～+10%以内、電圧不平衡率5%以内に保つよう電源を設置すること。

※照明器具撤去時におけるPCBの調査文
撤去又は取外した照明器具の安定器等については、PCB使用の有無を調査のうえ、リストおよび図面等の分かる事項を添付した報告書を提出し、監督員の承認を得て引渡し又は処分すること。
なお、電路から取り外したPCB使用機器は特別管理産業廃棄物にあたるので、法律に従いPCB廃棄物の飛散・流出・地下浸透・悪臭発生等の防止措置を講じ「PCB汚染物」の標示をすること。
保管場所については、監督員の指示に従うこと

工事名	岡山市立建部町公民館エレベーター改修工事	N.0.	南ワークシステム
設計者	エレベーター仕様書	M-08	設計事務所
岡山市	都市整備部 住宅・建築部 公共建築課	〒702-0006 岡山市中区南橋822-1 TEL.086-214-6412	
調査	調査実施	調査	調査

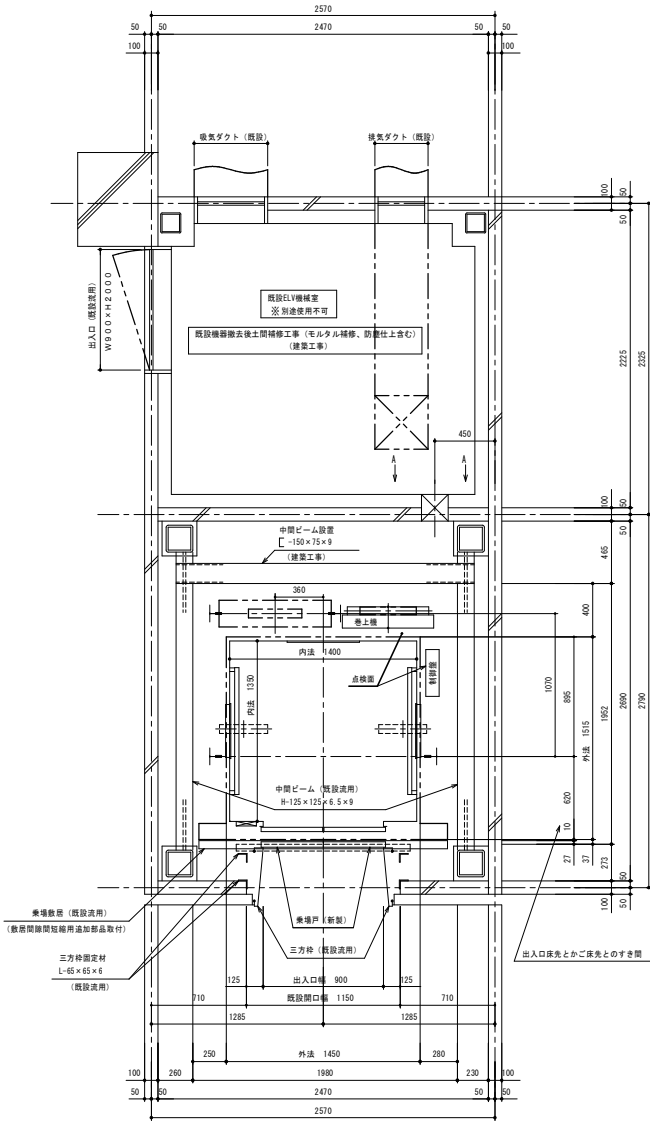


A-A 断面図 (1:20)



1階 昇降路平面図 (1:20)

ビット反力値 (N)					
短冊荷重			長冊荷重		
RC1	RC2	RC3	RC1	RC2	RC3
82500	65500	22000	42500	15500	



2階 昇降路平面図 (1:20)

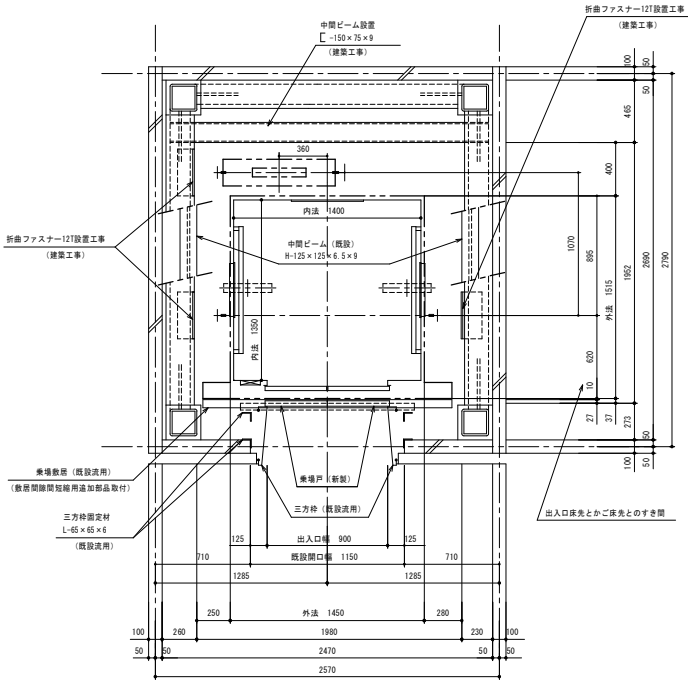
耐震クラス: A₁₄

ガイドレール材質 はがね製

ガイドレール	かご側	ウェント側		
部分荷重 (N)	P X	P Y	P X	P Y
	4400	2500	6750	3400

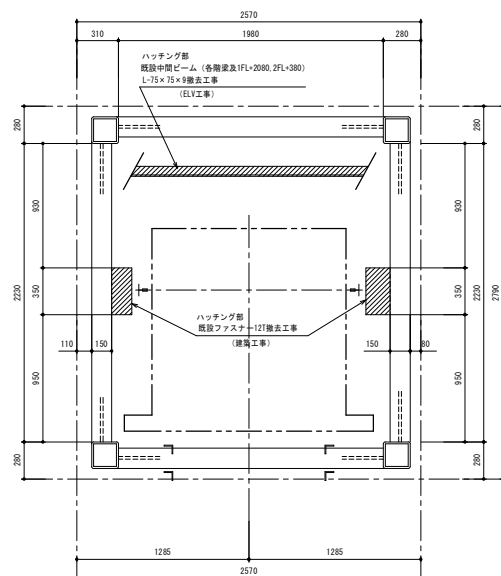
注) 上記荷重により柱及びはりのたわみは 5mm以下になるよう部材を設計のこと

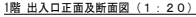
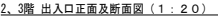
地震時建物に掛る荷重



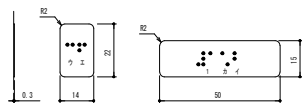
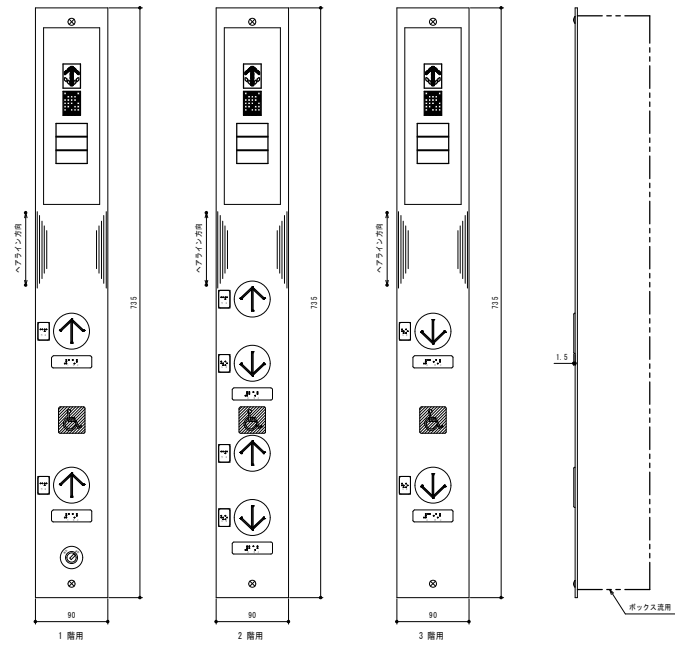
2、3階 昇降路平面図 (1:20)

工事名	岡山市立建部町公民館エレベーター改修工事	No.	M-09	関係ワークシステム
図面名	エレベーター図付図 (1)	縮尺	A1:1/20 A2:1/40	〒702-8006 岡山県中区東横町23-1 TEL. 086-274-5612
図面	岡山市 都市整備局 住宅・建築課 公共建築課	令和6年1月	M-17	
図面	図面作成	図面	図面	図面

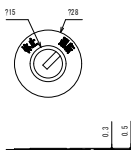




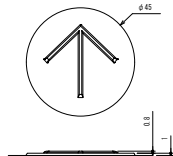
工事名	岡山市立建部町公民館エレベーター改修工事				N.O.	㈱ワークシステム
図案名	エレベーター据付図 (3)				M-11	設計事務所
岡山市	都市整備局	住宅・建部部	公共建築課		M-17	〒702-8006 岡山市中区森崎423-1 TEL 083-264-5612
課長	課長補佐	係長	課員	担当官	承認	図印



インジケータ意匠図 (1:3)

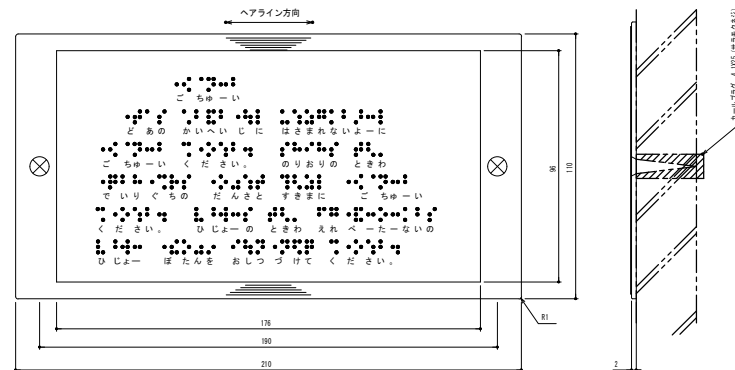


キースイッチ意匠 (1:1)



押ボタン意匠 (1:1)

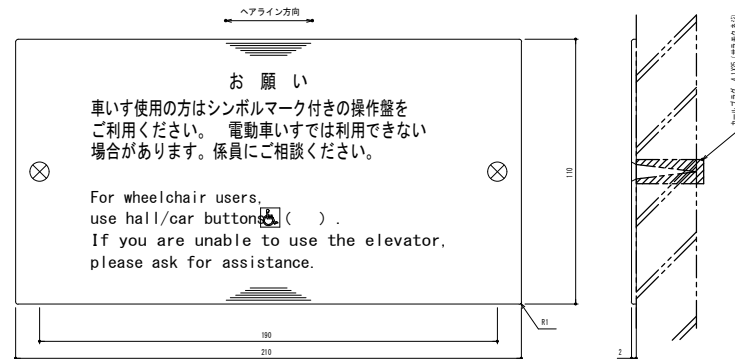
品名	仕様
押ボタン	ボタン部は黒色プラスチック製 矢印は乳白色 凸文字 矢印部オレンジ色点灯表示 装置 (SMA設置)
カバー	ステンレスヘアライン仕上 3T
表示部	スモーク調プラスチック製
運転方向灯 位置表示灯	矢印、文字等、サンセットオレンジ色点灯表示 (発光ダイオード)
盲いすマーク	マークは白色、増はブルー色 (貼付標板)
キースイッチ	キースイッチはクロームメッキ仕上 標板はグレー調プラスチック製 貼付標板
文字書体	和文字は新ゴシック体 英数字はフルーティガー・65ボールド
点字標板	ステンレス調プラスチック製 貼付標板



点字注意銘板意匠 (1:1)

品名	仕様
プレート	ステンレスヘアライン仕上
点字標板	ステンレス調プラスチック製 貼付標板

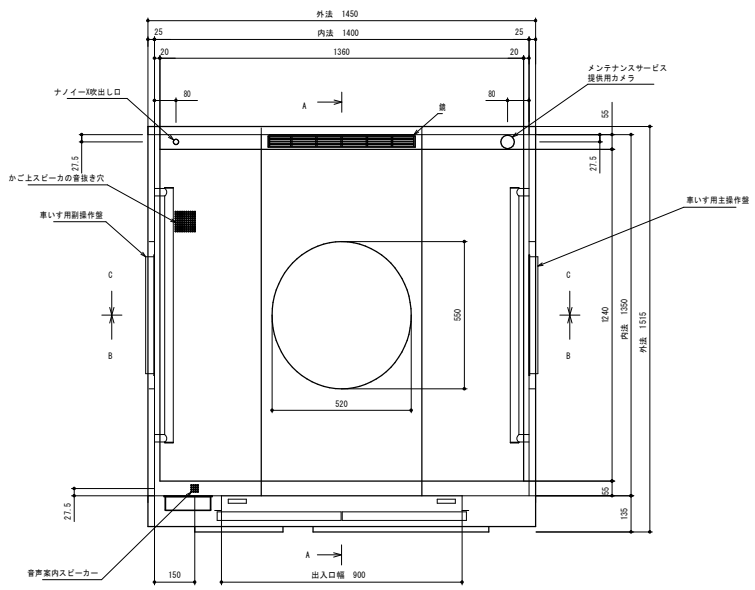
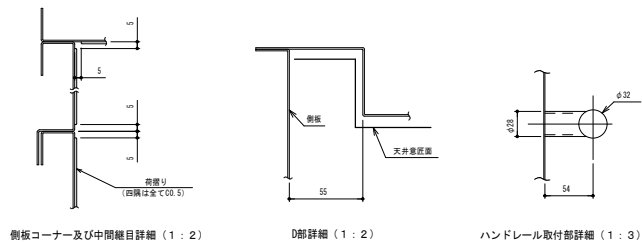
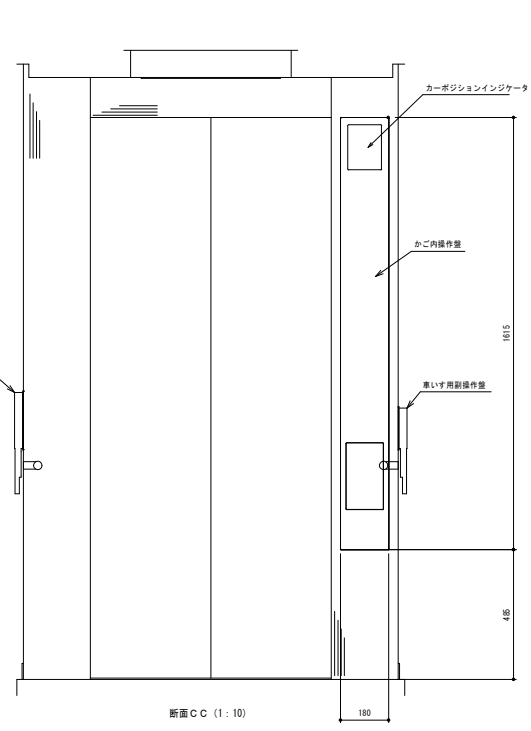
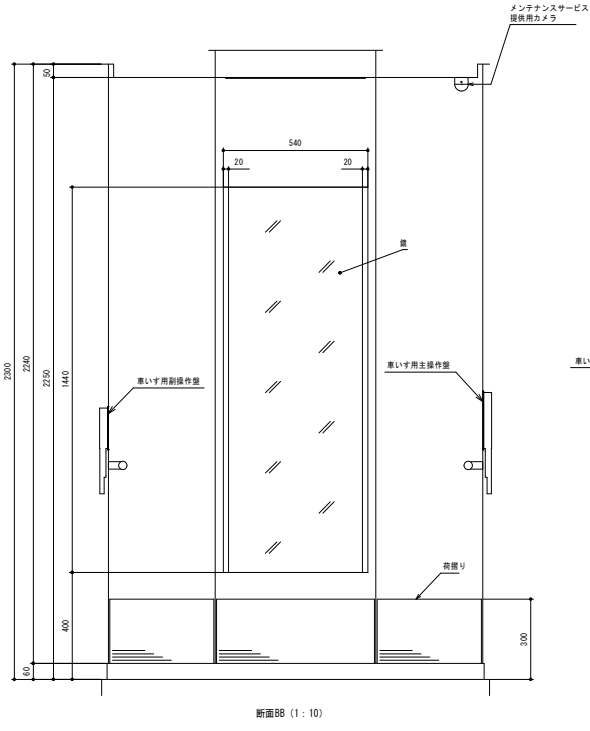
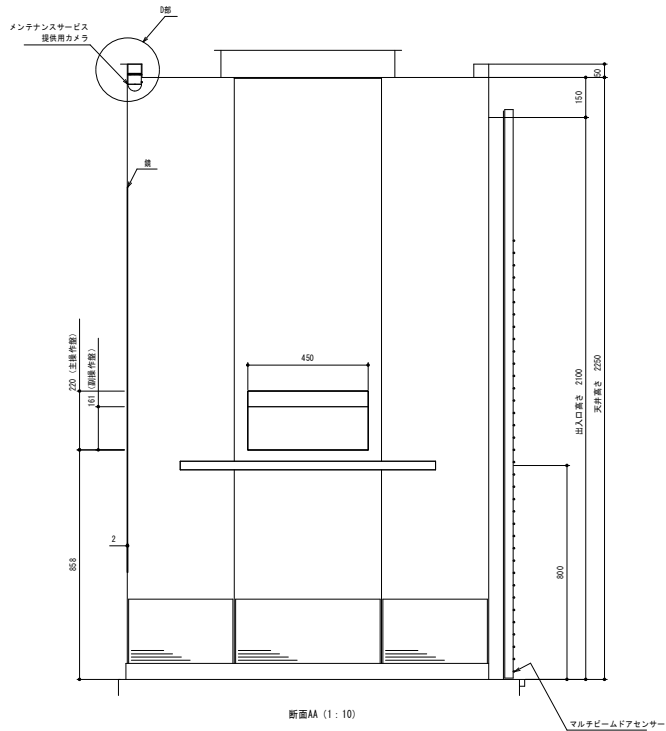
注記
点字下部に記した文字は、標板にはありません。



車いす用注意銘板意匠 (1:1)

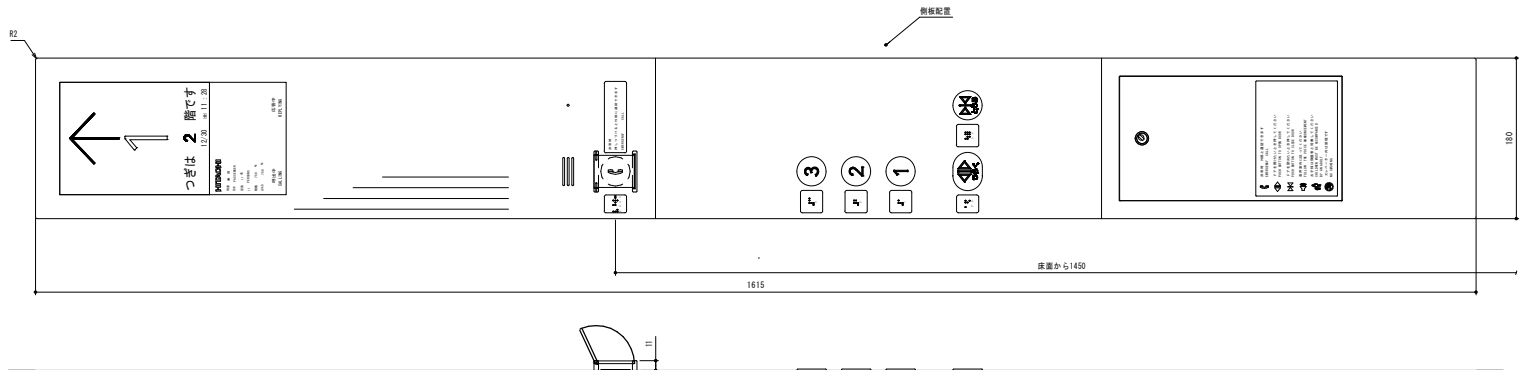
品名	仕様
プレート	ステンレスヘアライン仕上
注意文字	エッチング後黄色塗料入れ (黒いマークは乳白色ボタンカバーと同様)
文字書体	和文字は新ゴシック体 英字はフルーティガー・65ボールド

工事名	岡山市立建部町公民館エレベーター改修工事	No.	M-12	南ワークシステム
図案名	インジケータ及び注意銘板意匠図	単位	A1:1/1.3 A3:1/2.6	設計事務所
岡山市	都市整備局 住宅・建設部 公共建築課	年月	令和6年1月	〒702-0008 岡山県中区通崎623-1 TEL. 086-274-0612
図案	図案作成	図案	図案	図案

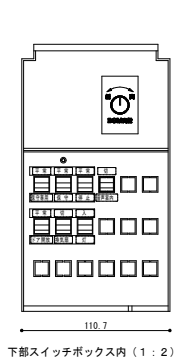


品 名	仕 様
前側板、出入口上部枠	ステンレスヘアライン仕上
幅 木	化粧銅板
側板、戸	化粧銅板
天井	化粧銅板
照 明	乳白色アクリルカバーLED照明 (天井照明色：白色)
停電灯	LED
換 気	ファン
床	樹脂タイル (2T)
敷 居	ステンレス製
鏡	ステンレス鏡面 (両脇ヘアライン仕上)
ハンドレール	ステンレスパイプ (ヘアライン仕上)
光電装置	マルチビームドアセンサー付
天井換気ルーバー	ABS樹脂 (グレー)
荷留り	ステンレスヘアライン仕上 (床から300mm)
付属品	車いす仕様付、視覚障がい者仕様付、出入口幅900mm ケアフルセンサー付、ケアフルドア付 「ナノイ-X」発生装置付、音声案内装置付 非常放送・一般放送用スピーカー付 かご側板保護マット付、かごマット付 メンテナンスサービス提供用カメラ付※ ※欄目立ビルシステム所有

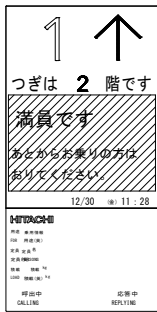
工事名	岡山市立建部町公民館エレベーター改修工事	No.	岡ワークシステム
図面名	かご窓図	M-13	設計事務所
岡山市	都市整備局 住宅・建築部 公共建築課	M-17	〒702-8006 岡山県中区東横町23-1 TEL. 086-274-5612
課長	課長補佐	係長	係長
課長	課長補佐	係長	係長



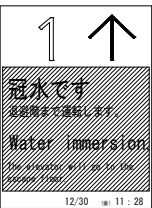
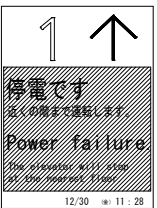
用途銘板及び表示部（１：３）



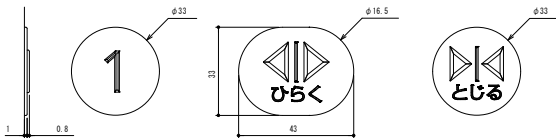
下部スイッチボックス内（１：２）



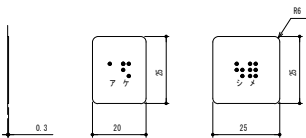
用途銘板及び表示部詳細図（１：２）



カーポジションインジケータ表示パターン（参考）
※日時表示は（横）目立ビルシステムと保全契約が必要です。



押ボタン意匠（１：１）



点字銘板意匠（１：１）

注）点字下部の数字、片仮名は銘板にはありません。

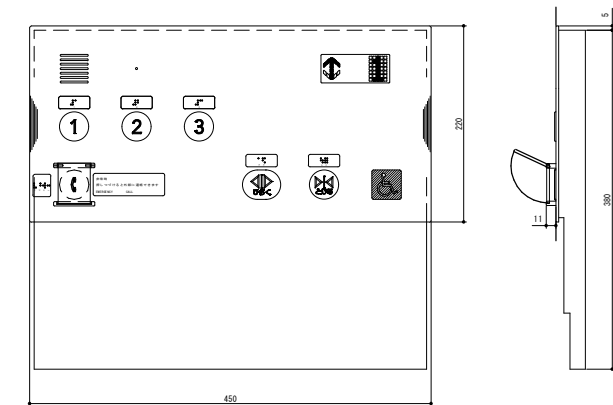
品 名	インターホン呼出・応答灯仕様
呼出・応答灯	点灯時のみ赤色表示
文字書体	和文字は新ゴシックR 英数字はAvenir Next

品 名	操作盤仕様
アッテ ネータ	ツマミ：黒色プラスチック製 銘板：ウオームグレー調プラスチック製 貼付銘板 文字は白色

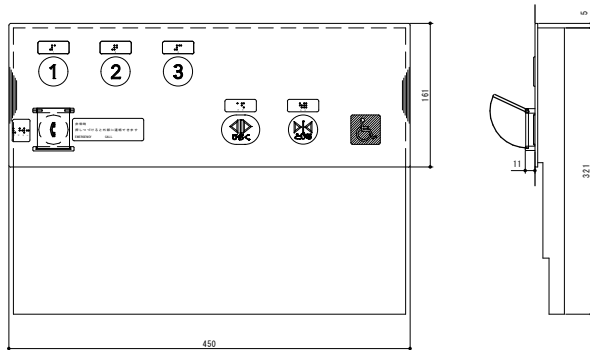
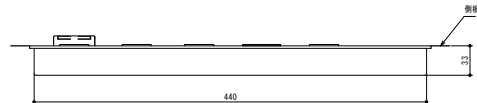
品 名	カーポジションインジケータ仕様
表面パネル	無色透明プラスチック製、裏面よりグレー色印刷
目立ロゴ 用途文字	裏面より黒色印刷
文字書体	和文字は新ゴシックR 英数字はAvenir Next
液晶パネル	8.4インチ IPS液晶モニター（背景色：白）
表示解像度	800（H）×600（V） 単位：ピクセル

品 名	操作盤仕様
連絡装置	インターホン手機内蔵、相互同時通話方式
誤操作防止 カバー	カバーは無色透明アクリル ガイドは白色アクリル ボタン部は黒色プラスチック製、 マークは黄色 凸文字、 オレンジ色点灯表示 使用説明銘板は無色透明フィルム、 文字は白色 貼付銘板 抗菌（SIAA認証）
多言語 ボタン	ボタン部は黒色プラスチック製、 「☎」マーク、「ひらく」は乳白色、凸文字 オレンジ色点灯表示 抗菌（SIAA認証）
ドア開 ボタン	ボタン部は黒色プラスチック製、 「☎」マーク、「とじる」は乳白色、凸文字 オレンジ色点灯表示 抗菌（SIAA認証）
ドア閉 ボタン	ボタン部は黒色プラスチック製、 文字は乳白色 凸文字、オレンジ色点灯表示 抗菌（SIAA認証）
行先開 ボタン	無色透明フィルム 文字は白色 貼付銘板
注意文	ステンレスヘアライン仕上
文字書体	和文字は新ゴシックR 英数字はAvenir Next
点字銘板	ステンレス調プラスチック製 貼付銘板

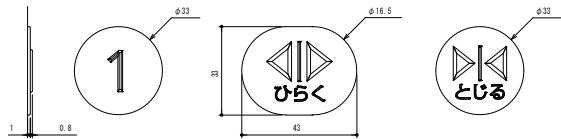
工事名	岡山市立建部町公民館エレベーター改修工事	No.	M-14	㈱ワークシステム 設計事務所
図案名	かご操作盤意匠図	業 種	A1:1/1,2,3 A3:1/2,4,6 令和6年1月	〒702-0008 岡山県中区瀬崎623-1 TEL:086-274-0612
図案主	岡山市 都市整備局 住宅・建築部 公共建築課	設計者	建築士 建築士	建築士 建築士
図案主	建築士 建築士	建築士	建築士	建築士



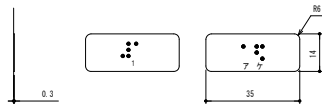
主操作盤（１：３）



副操作盤（１：３）



押ボタン意匠（１：１）

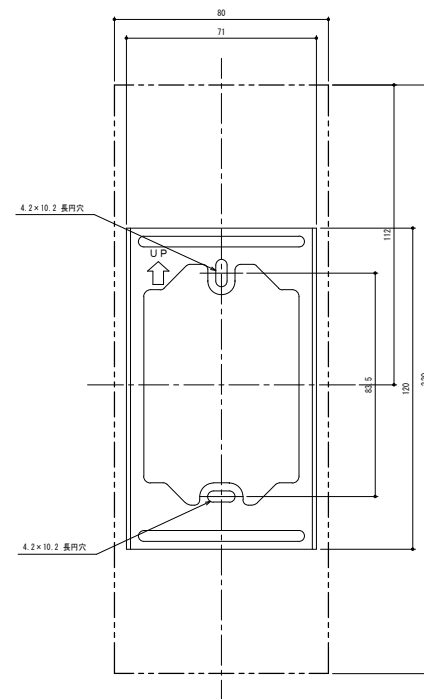
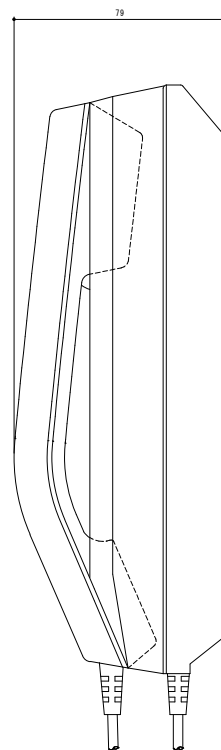
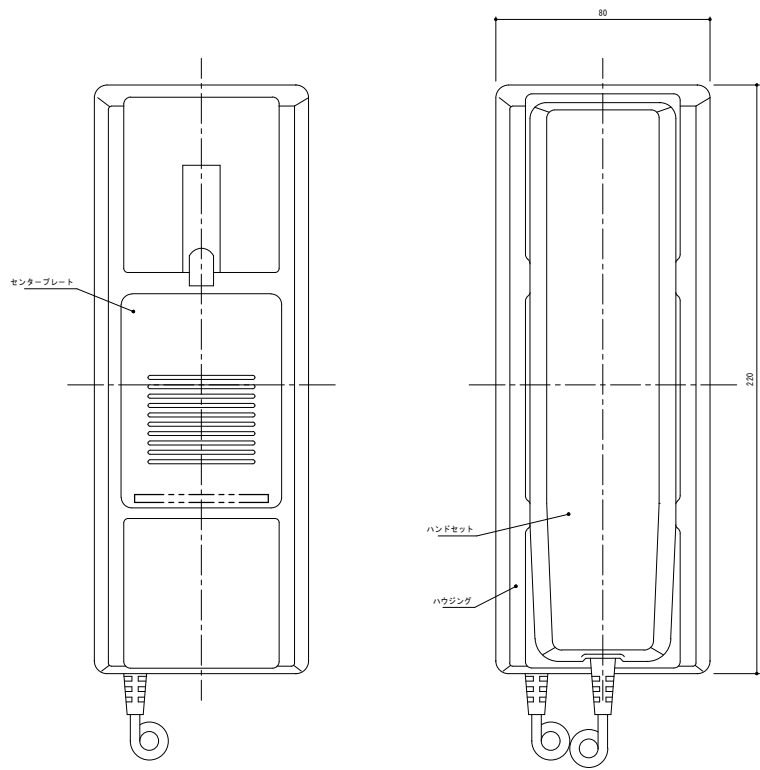


点字銘板意匠（１：１）

注）点字下部の数字、片仮名は銘板にはありません。

品 名	仕 様
連絡装置	インターホン子機内蔵、相互同時通話方式
誤操作防止	カバーは無色透明アクリル
カバー	ガイドは白色ラクリル
多音呼び	ボタン部は黒色プラスチック製、 マークは黄色 凸文字、 オレンジ色点灯表示
ボタン	使用説明銘板は無色透明フィルム、 文字は白色 貼付銘板 抗菌（SIAA認証）
ドア開	ボタン部は黒色プラスチック製、 「<D>」マーク、「ひらく」は乳白色、凸文字 オレンジ色点灯表示
ボタン	抗菌（SIAA認証）
ドア開	ボタン部は黒色プラスチック製、 「<D>」マーク、「とじる」は乳白色、凸文字 オレンジ色点灯表示
ボタン	抗菌（SIAA認証）
行先層	ボタン部は黒色プラスチック製、 文字は乳白色 凸文字、オレンジ色点灯表示 抗菌（SIAA認証）
ボタン	ステンレスヘアライン仕上 3T
カバー	スモーク調プラスチック製、 裏面より黒色印刷
表示部	矢印、文字共、サンセットオレンジ色点灯表示
運転方向灯	位置表示灯
位置表示灯	マークは白色、地はブルー色（貼付銘板）
車いすマーク	和文字は新ゴシックR 英数字はAvenir Next
文字書体	点字銘板
点字銘板	ステンレス調プラスチック製 貼付銘板

工事名	岡山市立建部町公民館エレベーター改修工事	No.	南ワークシステム
図面名	車いす用操作盤意匠図	M-15	設計事務所
岡山市	都市整備局 住宅・建築部 公共建築課	令和6年3月	〒762-8000 岡山市中区藤崎923-1 TEL 086-274-5612
課長	課長補佐	課長	課長
課長補佐	課長	課長	課長



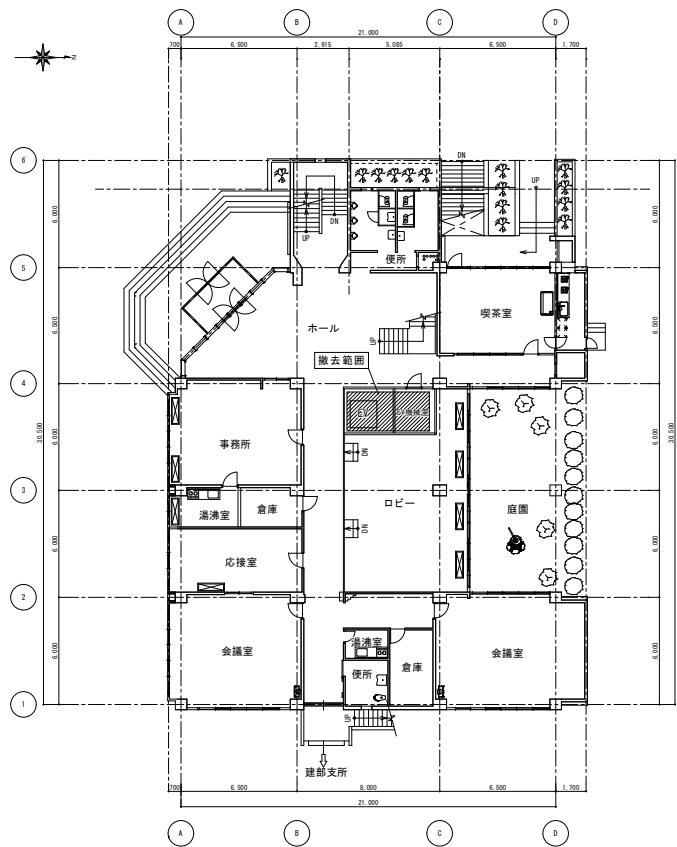
壁取付位置図
※ 取付はM4ねじにて2箇所止め

インターホン意匠図（1：1）

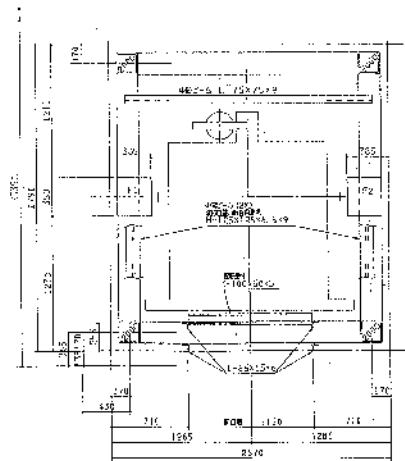
品 名	仕 様
インターホン	同時通話方式
センタープレート	ABS樹脂（ワームブラウン）
ハウジング	ABS樹脂（ホワイト）
ハンドセット	ABS樹脂（ワームブラウン）

工事名	岡山市立建部町公民館エレベーター改修工事	No.	南ワークシステム
図面名	インターホン意匠図	用 尺	設計事務所
岡山市 都市整備局 住宅・建築部 公共建築課	令和6年1月	M-16	〒702-8006
図 書	図 書	M-17	岡山市中区東横町23-1
図 書	図 書	図 書	TEL 086-274-5612
図 書	図 書	図 書	図 書
図 書	図 書	図 書	図 書

撤去エレベーター

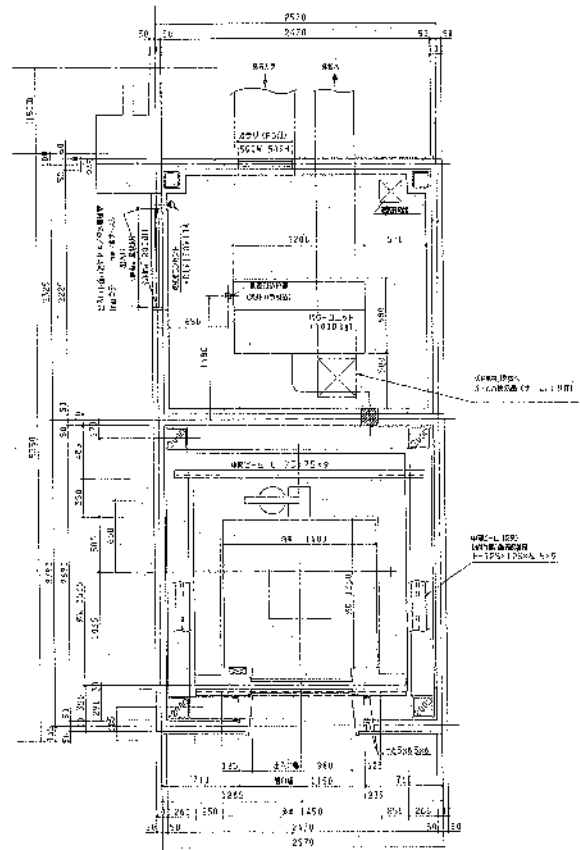


1 階平面図 S-1:150

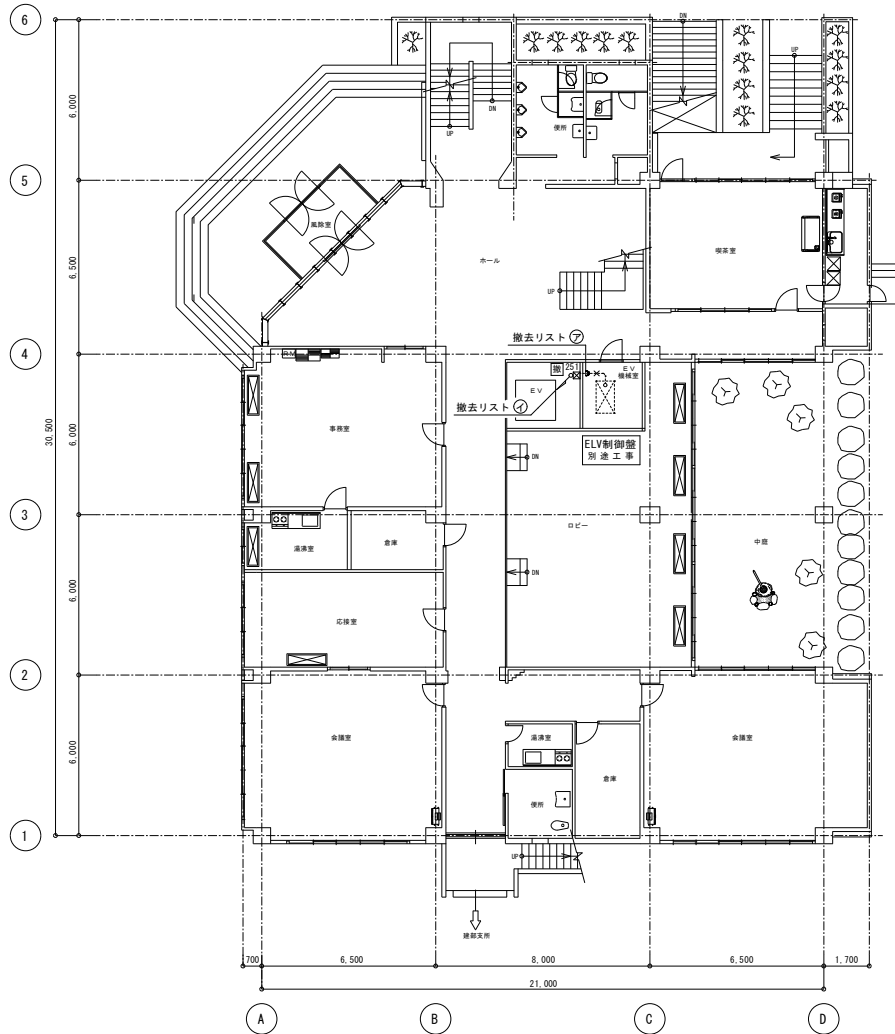


エレベーター配置図 S-NON

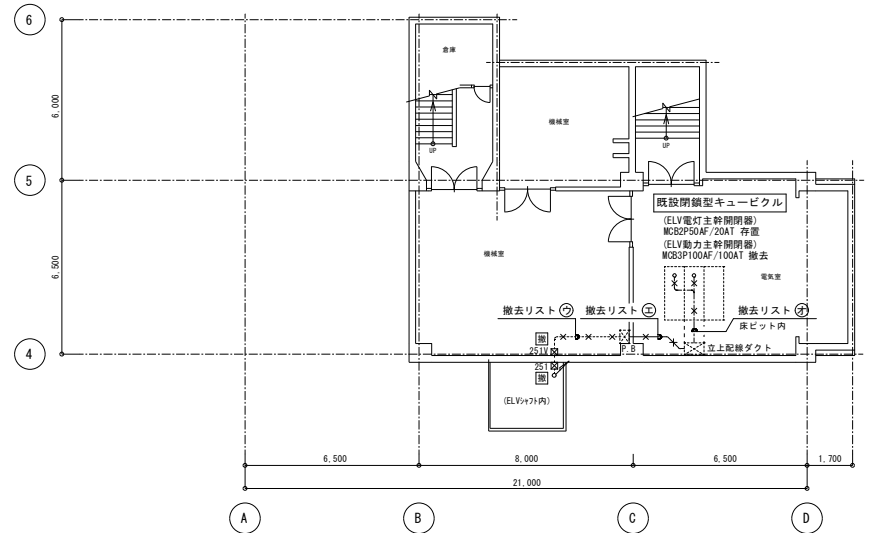
機名 日立ビル製油圧式147-3
製番 PE2140-1 1994年 CONTROL NYVF-K



工事名 岡山市立建部町公民館エレベーター改修工事				No.	No.17		No.17	
図面名 既設エレベーター撤去平面図				縮尺	縮尺		縮尺	
岡山市 都市整備局 住宅・建築部 公共建築課				図面番	図面番		図面番	
図面番	図面名	図面番	図面名	図面番	図面名	図面番	図面名	図面番



電灯・動力設備 1階平面図（改修前） 1/100



電灯・動力設備 地下1階平面図（改修前） 1/100

撤去リスト

- ア** 露出配管配線 【配管配線撤去（再使用無）】
CV 5.5mm² - 2C, E8mm² (E-31) ELV 電灯幹線
CV 22mm² - 3C (E-39) ELV 動力幹線
- イ** 立上露出配管配線 【配管配線撤去（再使用無）】
CV 5.5mm² - 2C, E8mm² (E-31) ELV 電灯幹線
CV 22mm² - 3C (E-39) ELV 動力幹線
- ウ** 露出配管配線 【配管配線撤去（再使用無）】
CV 5.5mm² - 2C, E8mm² (C-31) ELV 電灯幹線
CV 22mm² - 3C (C-39) ELV 動力幹線
- エ** 露出配管配線 【配線のみ撤去（再使用無）】
CV 5.5mm² - 2C, E8mm² (C-63) ELV 電灯幹線
CV 22mm² - 3C x 3 ELV 動力幹線
- オ** 床ビット内配線 【配線撤去（再使用無）】
CV 5.5mm² - 2C, E8mm² (C-31) ELV 電灯幹線
CV 22mm² - 3C (C-39) ELV 動力幹線

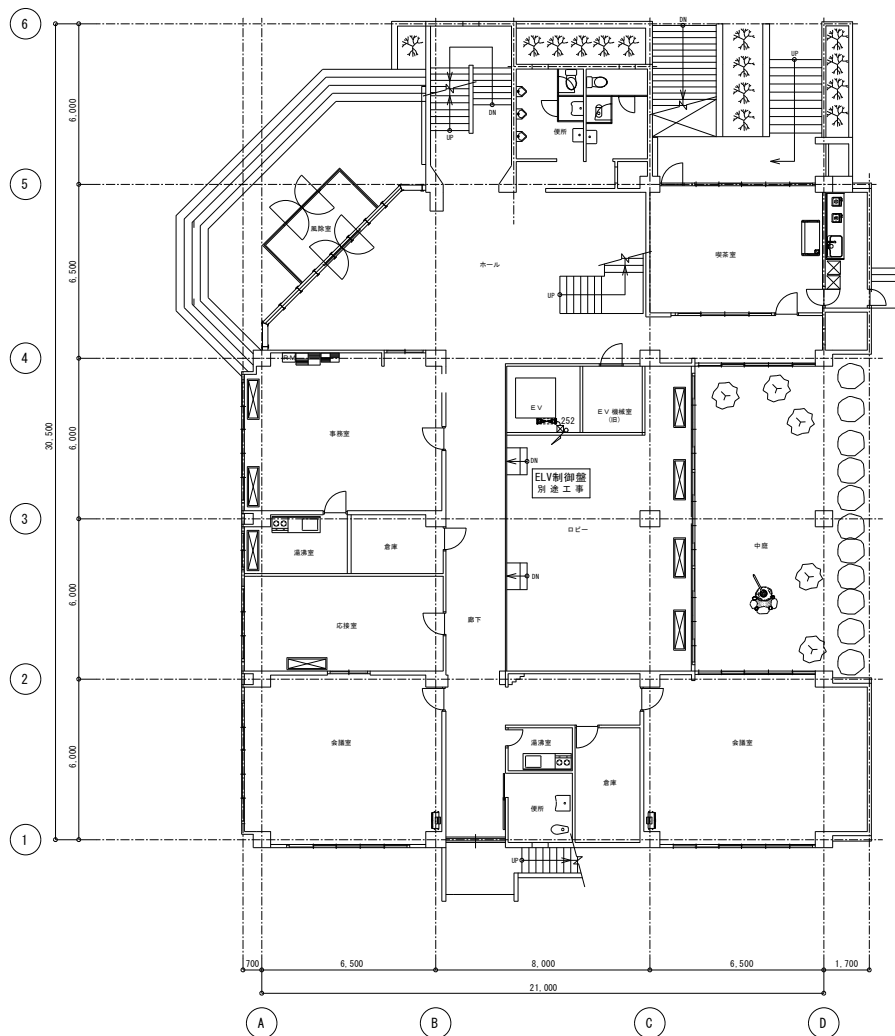
配管配線シンボル凡例

記号	名称	規格・仕様・備考
図 251	ブルボックス	250 x 250 x 150mm 鋼板製
図 251V	ブルボックス	250 x 250 x 150mm 樹脂製

特記事項

- ・ -X-X- は配線撤去 -X---X- は配管配線撤去を示す。
- ・ 配管・配線の撤去は傍記無き限り、再使用無とする。
- ・ 躯体打込部のインベイ配管は撤去しない事とする。
- ・ 既設機器配管配線等の穴埋め及び補修が発生した場合は、特記無き限り本工事とする。
- ・ 既設配線の切離し等、作業工程を十分検討し、業務・運営に支障無きよう施工のこと。
- ・ 図 傍記のある配線器具・配管配線材料等は撤去（再使用無）を示す。
- ・ 今回工事によって不要になる配管配線・配線器具等は全て可能な限り撤去のこと。
- ・ 施設運営を継続しながらの改修工事のため本工事に伴う停電予定日・期間時間等は監督員、施設管理者等と協議の上決定すること。
- ・ 又上記停電に伴い保安電力等の確保が必要な場合は受注者により低圧発電機等を用いて電力供給のこと。
- ・ 停電及び復電時は電気主任技術者立会のもとで作業を行うこと。

工事名	岡山市立建部町公民館エレベーター改修工事	N.0	㈱ワークシステム
図面名	電灯・動力設備 配線図（改修前）	E-02	設計事務所
図山市	都市整備局 住宅・建築部 公共建築課	E-05	〒702-8006 岡山市中区南橋622-1 TEL. 086-274-5612
課長	課長補佐	課長	課長補佐
課長	課長補佐	課長	課長補佐

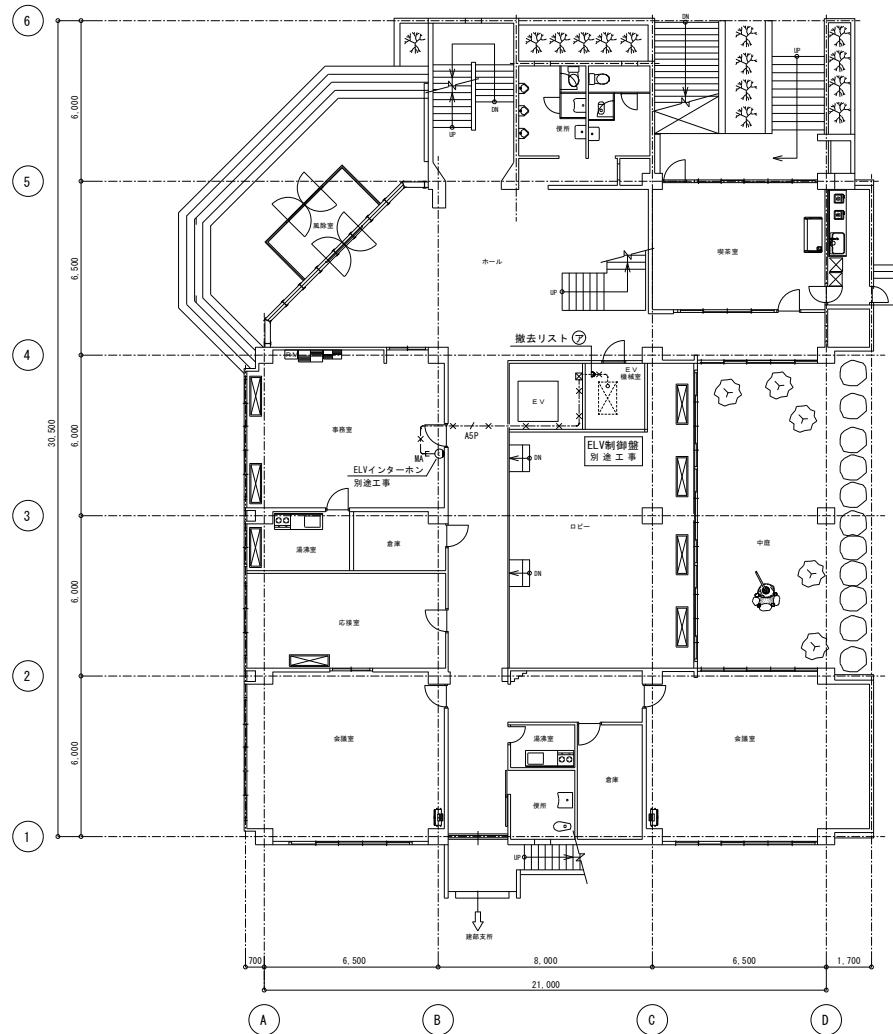


(A)	露出配管配線・塗装共		
	OE 5.5mm ² - 2C, E2.0mm	(E-31)	ELV 電灯幹線
	OE 8mm ² - 3C	(E-31)	ELV 動力幹線
(B)	露出配管配線・塗装共		
	OE 5.5mm ² - 2C, E2.0mm	(E-39)	ELV 電灯幹線
	OE 3.5mm ² - 3C (1芯接地)		ELVビッド コンレ
	OE 8mm ² - 3C	(E-31)	ELV 動力幹線
(C)	床ビッド内配線		
	OE 5.5mm ² - 2C, E2.0mm		ELV 電灯幹線
	OE 3.5mm ² - 3C (1芯接地)		ELVビッド コンレ
	OE 8mm ² - 3C		ELV 動力幹線

記 号	名 称	規格・仕様・備考
㊦ 2EET	埋込コンセント	2P15A x 2 E.ET 金属製露出180・新金属P F.Bに取
㊦ 2S2	ブルボックス	250 x 250 x 200mm 鋼板製 横止め
㊦ 2S2塗	ブルボックス	250 x 250 x 200mm 鋼板製 指定色塗装仕上

- ・既設機器配管配線等の穴埋め及び修繕が発生した場合は、特記無き限り本工事とする。
- ・既設配線の経路のずれ、作業工程を十分検討し、業務・運営に支障をきたすような工事は、この上主要な間仕切り壁を貫通するケーブル・電線等は全て区画面割処理を施すこと。
- ・1階エレベータ間のバルコックスにケーブル長3m見込とする
- ・施設運営を継続しながらの改修工事のため本工事に伴う停電予定日・期間時間等は監督官、施設管理責任者と協議の上で決定する
- ・又上記停電に伴い保安電力等の確保が必要な場合は受注者により低圧発電機等を用いて電力供給のこと
- ・停電及び復電時は電気主任技術者立会のもとで作業を行うこと。

工事名	岡山市立建部町公民館エレベーター改修工事				N o.	街ワークシステム
図面名	電灯・動力設備 配線図 (改修後)				E-03	設計事務所
岡山市	都市整備課	住宅・建部課	公共建築課	令和元年1月	E-05	〒702-0006 岡山市平区森崎823-1 TEL 086-274-5612
図面番	図面番	図面	図番	図番	図番	図番



通信設備 1階平面図 (改修前) 1/100

撤去リスト

ア	露出配管配線 【配管配線撤去(再使用無)】
AE 1.2mm - 5P	(E-25) ELVインターホン
空配管・導入線共	(E-25) 予 備

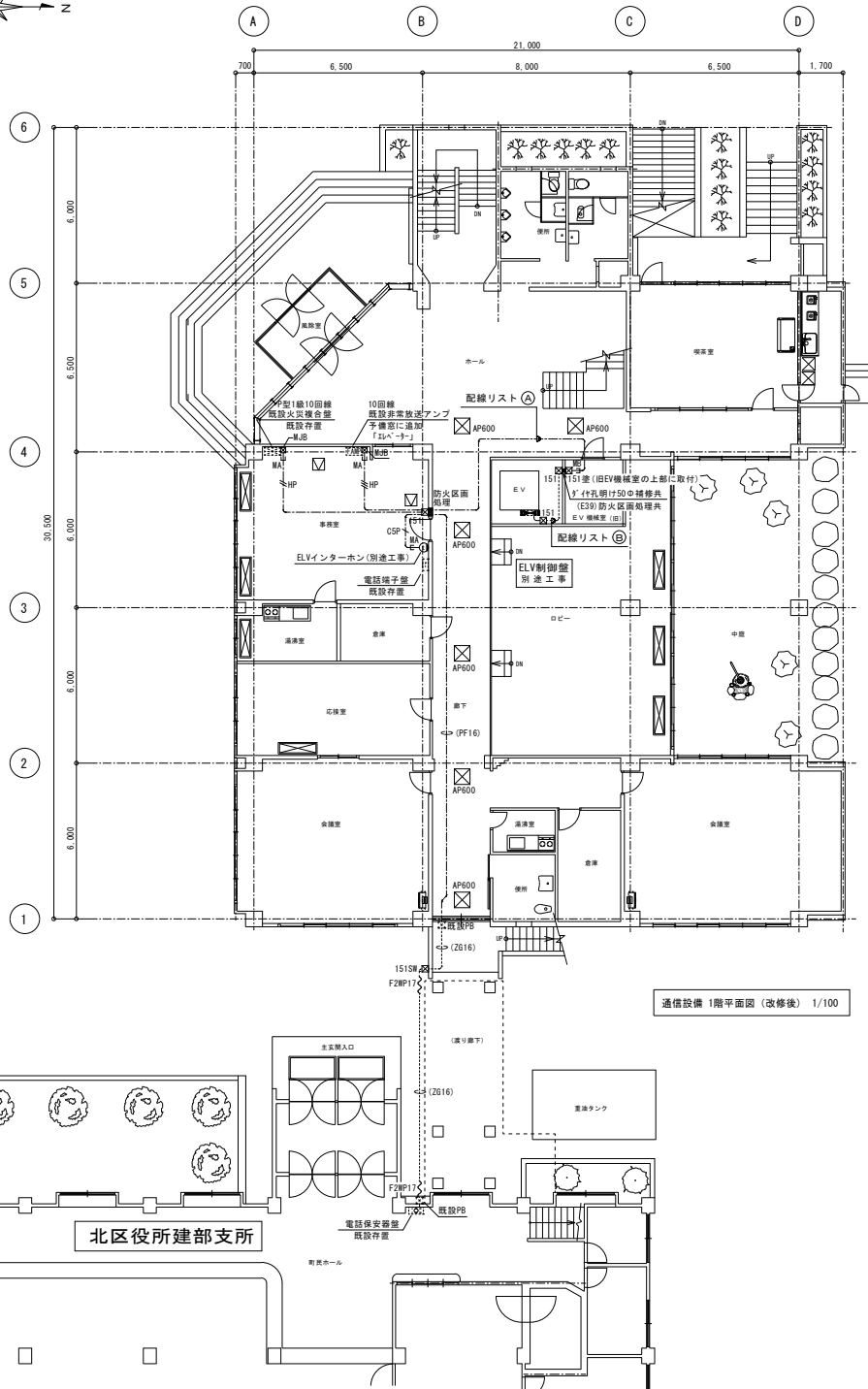
配管配線シンボル凡例

記 号	名 称	規格・仕様・備考
ASP	天井コログラス・露出配線	AE 1.2mm - 5P 立上・立下等保護管 (保護管種別による)
MAE	保護管種別	1種金属線び (JIS K 5401-1A型) を示す

特記事項

- ・ -X-X- は配線撤去 -X-X- は配管配線撤去を示す。
- ・ 配管・配線の撤去は傍記無き限り、再使用無とする。
- ・ 躯体打込部のインベイ配管は撤去しない事とする。
- ・ 既設機器配管配線等の穴埋め及び補修が発生した場合は、特記無き限り本工事とする。
- ・ 既設配線の切断し等、作業工程を十分検討し、業務・運営に支障無きよう施工のこと。
- ・ 今回工事によって不要になる配管配線・配線器具等は全て可能な限り撤去のこと。

工事名	岡山市立建部町公民館エレベーター改修工事	N o.	南ワークシステム
図面名	通信設備 配線図 (改修前)	E-04	設計事務所
図面番号	岡山市 都市整備局 住宅・建築部 公共建築課	E-05	〒702-8006 岡山市中区南堀623-1 TEL. 086-274-5612
図面番号	図面番号	図面番号	図面番号
図面番号	図面番号	図面番号	図面番号



事務室内
既設非常放送アンプ 回線リスト

回路	回線名
1	地 階
2	1 階
3	2 階
4	3 階
5	予 備
6	予 備
7	予 備
8	予 備
9	予 備
10	予 備

改修後

回路	回線名
1	地 階
2	1 階
3	2 階
4	3 階
5	予 備
6	予 備
7	予 備
8	予 備
9	予 備
10	予 備

配線リスト

(A)	二重天井内コログシ配線
EM-HP 1.2mm - 3C	非常放送
FOPEE 0.9mm - 5P	ELVインターホン
EM-HP 1.2mm - 2C	火災信号
—C—	空配管・導入線共 (PF-16) ELVリモコンリッパ
(B)	露出配管配線
EM-HP 1.2mm - 3C	(E-19) 非常放送
FOPEE 0.9mm - 5P	(E-25) ELVインターホン
EM-HP 1.2mm - 2C	(E-19) 火災信号
—C—	空配管・導入線共 (E-19) ELVリモコンリッパ

配管配線シンボル凡例

記 号	名 称	規格・仕様・備考
—HP—	二重天井内コログシ配線	EM-HP 1.2mm - 2C 立上・立下等保護管 (保護管径別による)
—HP—	同 上	EM-HP 1.2mm - 3C 立上・立下等保護管 (保護管径別による)
—FOPEE—	同 上	FOPEE 0.9mm - 5P 立上・立下等保護管 (保護管径別による)
—(PF-16)—	同 上	空配管・導入線共 (PF-16)
—(ZG-16)—	露出配管配線・塗装共	空配管・導入線共 (ZG-16・塗装共)
NA E-	保護管径別	1種金属線び (NAE-A型) を示す
F2NP17	2種金属線び可とう電線管	F2NP17 3x3mm シン用
□151	ブルボックス	150 x 150 x 100mm 鋼板製 錆止め
□151B	ブルボックス	150 x 150 x 100mm 鋼板製 指定色塗装仕上げ
□151SR	ブルボックス	150 x 150 x 100mm SUS製 完全防水
□151B	ジャンクションボックス	メタルモール用
□	天井点検口	450角 アルミ縁 開口補強共
□AP600	既存天井アルミパネル	600角 取外し再取付

特 記 事 項

- ・既設機器配管配線等の穴埋め及び補修が発生した場合は、特記無き限り本工事とする。
- ・既設配線の切離し等、作業工程を十分検討し、業務・運営に支障無きよう施工のこと。
- ・防火上主要な間仕切壁を貫通するケーブル・電線管は全て区画貫通処理を施すこと。
- ・1階ELVビット内のブルボックスにケーブル余長3m見込む事

工事名	岡山市立建部町公民館エレベーター改修工事	N o.	405	㈱ワークシステム
図面名	通信設備 配線図 (改修後)	図 次	A1:1/100 A3:1/200	設計事務所
岡山市	都市整備局 住宅・建築部 公共建築課	令和6年1月		〒702-8006 岡山市中区南橋622-1 TEL. 086-274-5612
課長	課長補佐	課長	課長	課長