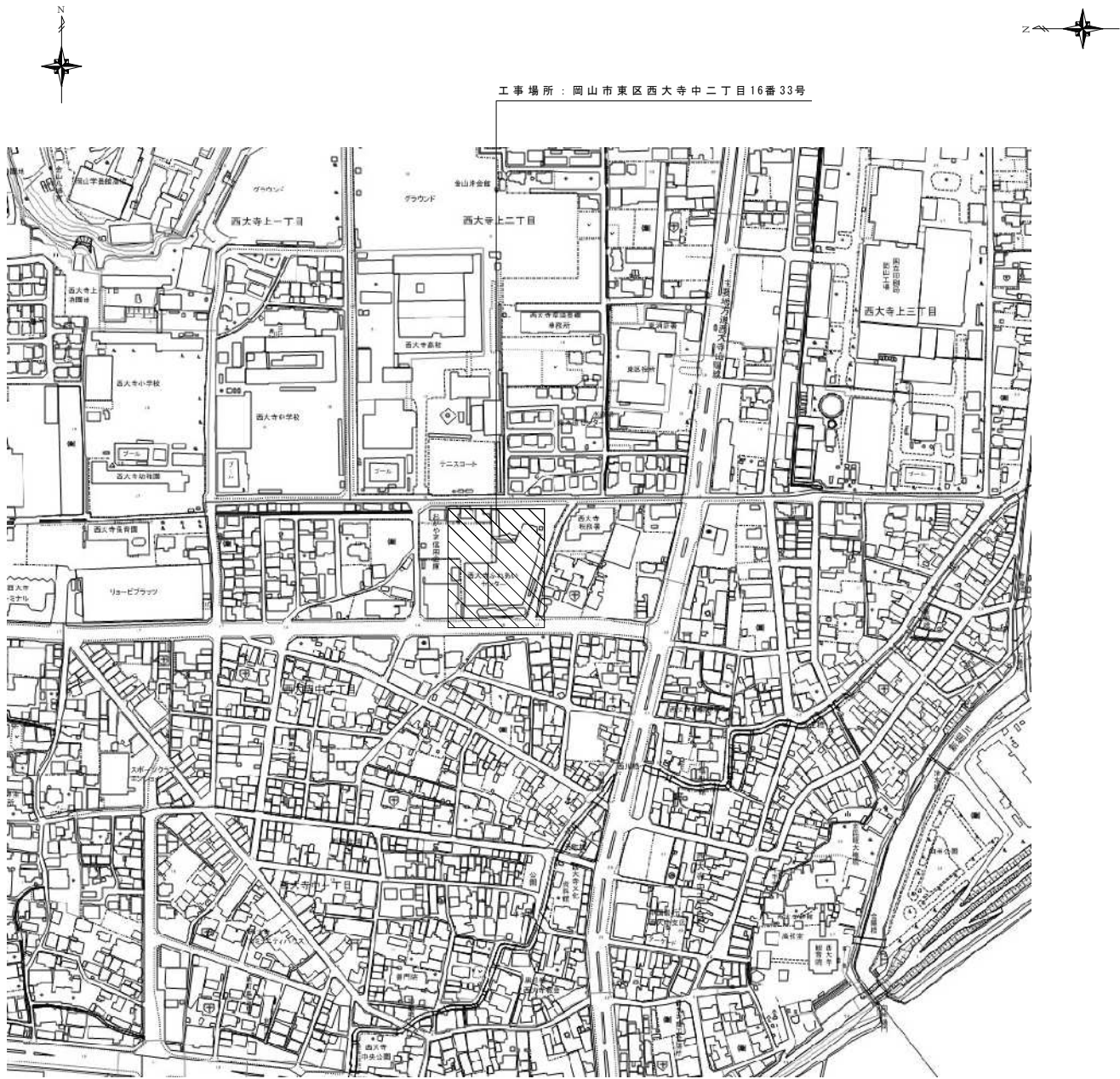


令和 7 年度

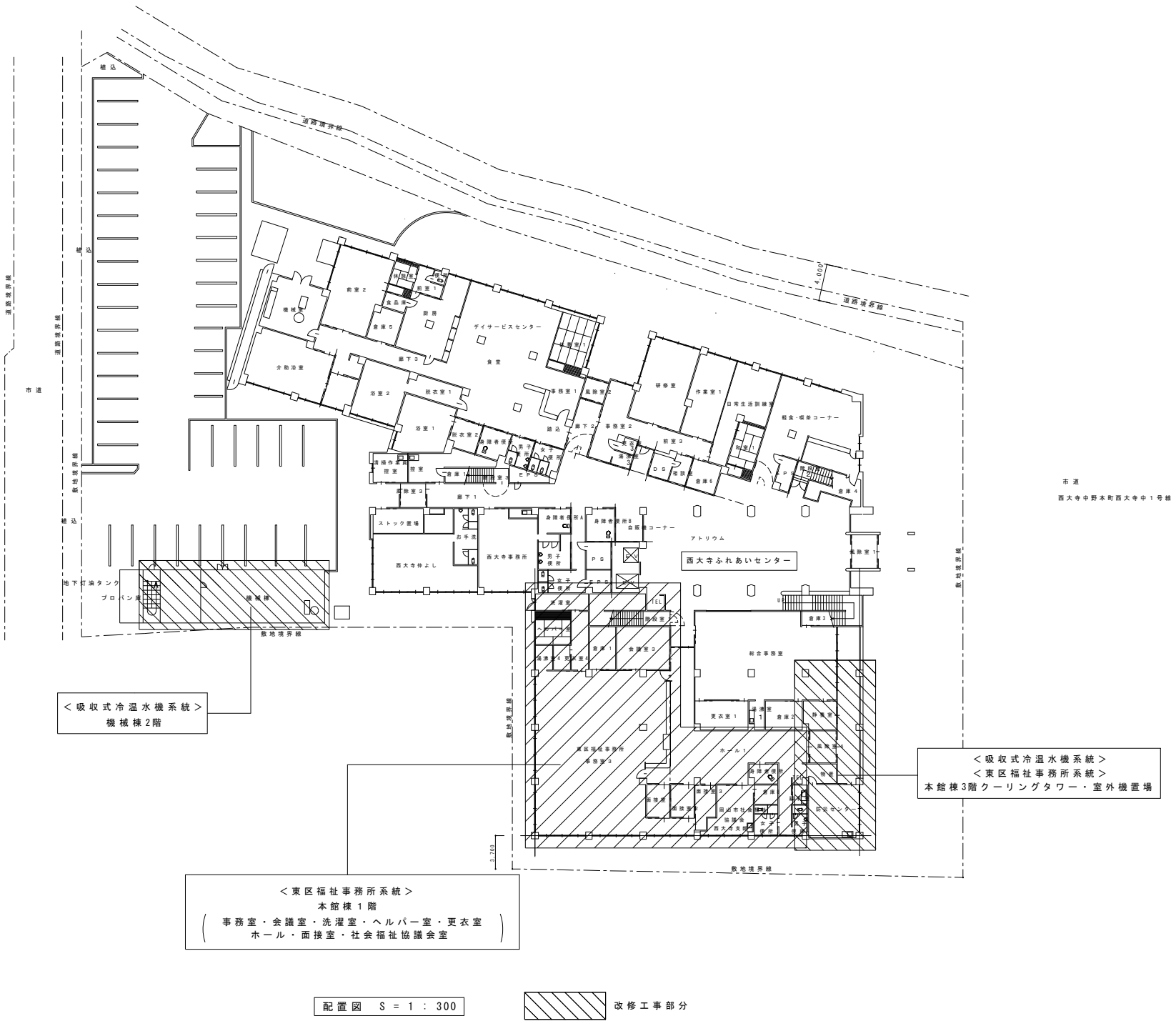
西大寺ふれあいセンター空調設備改修工事

図面番号	図面名称	縮尺	図面番号	図面名称	縮尺
M-00	表紙・図面リスト	NON	E-01	岡山市建築設備工事（電気）仕様書	NON
M-01	岡山市建築設備工事（機械）仕様書	NON	E-02	吸収式冷温水機系統 機械棟2階動力設備平面図(改修前・改修後)	1/50
M-02	付近見取図・配置図	1/300, 1/2500	E-03	吸収式冷温水機系統 本館棟3階クーリングタワー置場動力設備平面図(改修前・改修後)	1/50
M-03	吸収式冷温水機系統 空調設備機器表(改修前・改修後)	NON	E-04	東区福祉事務所系統 本館棟1階動力設備平面図	1/100
M-04	吸収式冷温水機系統 機械棟空調設備配管系統図(改修前)	NON	E-05	東区福祉事務所系統 本館棟3階クーリングタワー置場動力設備平面図	1/50
M-05	吸収式冷温水機系統 本館棟空調設備配管系統図(改修前)	NON			
M-06	吸収式冷温水機系統 機械棟空調設備配管系統図(改修後)	NON			
M-07	吸収式冷温水機系統 本館棟空調設備配管系統図(改修後)	NON			
M-08	吸収式冷温水機系統 機械棟2階空調設備平面図(改修前・改修後)	1/50			
M-09	吸収式冷温水機系統 機械棟2階ガス配管平面図(改修前・改修後)	1/50			
M-10	吸収式冷温水機系統 本館棟3階 クーリングタワー置場空調設備平面図(改修前・改修後)	1/50			
M-11	吸収式冷温水機系統 本館棟3階 クーリングタワー置場自動制御設備平面図(改修前・改修後)	1/50			
M-12	東区福祉事務所系統 空調設備機器表(改修前・改修後)	NON			
M-13	東区福祉事務所系統 本館棟空調設備 空調系統図	NON			
M-14	東区福祉事務所系統 本館棟空調設備 制御配線系統図	NON			
M-15	東区福祉事務所系統 本館棟1階 空調設備 空調配管平面図	1/100			
M-16	東区福祉事務所系統 本館棟1階 空調設備 天井点検口平面図	1/100			
M-17	東区福祉事務所系統 本館棟3階 クーリングタワー置場平面図(改修前・改修後)	1/50			
M-18	仮設計画図1	1/100			
M-19	仮設計画図2	1/50			

工事名	西大寺ふれあいセンター空調設備改修工事					No.	合同会社えじり事務所 〒702-8002 岡山市中区桑野529-9 TEL:086-201-7871 FAX:086-277-7421	
図面名	表紙・図面リスト			縮尺	NON			
岡山市	都市整備局	住宅・建築部	公共建築課	令和6年6月				
課長	課長補佐	係長	課員	監査者	承認	検印	製図	



付近見取図 S = 1 : 2,500



工事内容

＜吸収式冷温水機系統＞ 1) 機械棟2階 ・吸収式冷温水機更新 ・一次冷温水ポンプ更新 ・二次冷温水ポンプ更新 ・冷却水ポンプ更新 ・機器更新に伴う配管・配線更新 ・機器更新に伴う電灯・動力設備更新	＜東区福祉事務所系統＞ 1) 本館棟1階 ・室内機（天井カセット・壁掛）更新 ・個別・集中リモコン更新 ・機器更新に伴う配管・配線更新 ・機器更新に伴う電灯・動力設備更新
2) 本館棟3階クーリングタワー置場 ・冷却塔更新 ・機器更新に伴う配管・配線更新 ・機器更新に伴う電灯・動力設備更新	2) 本館棟3階クーリングタワー置場 ・室外機更新 ・機器更新に伴う配管・配線更新 ・機器更新に伴う電灯・動力設備更新

（注）「吸収式冷温水発生機」および「東区福祉事務所系統」の更新時期は、施設運営に支障ないように施設管理者と日程調整を行い施工すること。					（参考）空調設備の使用頻度が少ない時期：11月		
工事名	西大寺ふれあいセンター空調設備改修工事	No.			合同会社えじり事務所		
図面名	付近見取図・配置図	縮尺	A1:1/300, 1/2500 A3:1/600, 1/5000	M-02			〒702-8002 岡山市中区桑野529-9 TEL:086-201-7871 FAX:086-277-7421
岡山市 都市整備局 住宅・建築部 公共建築課	令和6年6月	担当	承認	検印	取印		
課長	課長補佐	係長	課員	担当	承認	検印	取印

空調設備 新設機器表

記号	名称	仕様・型式・付属品	電気容量	台数	設置場所
CH-1	吸収式冷温水機	冷凍能力：844kW(240USRT) 加熱能力：858kW ガス炊き 二重効用 外形寸法：5,560×1,900×2,435H 重量：3,450kg×3台 その他付属品共、アンカーボルト（SUS製、M20×24本）	3φ200V 消費電力：5.16kW	1	機械棟2階
CT-1-1	冷却塔	超低騒音型 角型 冷却能力：510.2kW 冷却水量：1219L/min 外形寸法：3,230×1,870×2,780H 重量：1,010kg 吐出口ダクト1m、スプリング防振装置、その他付属品共（冷却塔は現地組立）	3φ200V FAN：2.2kW	1	本館棟3階クーリングタワー置場
CT-1-2	冷却塔	超低騒音型 角型 冷却能力：510.2kW 冷却水量：1219L/min 外形寸法：3,230×1,870×2,780H 重量：1,040kg 吐出口ダクト2m、スプリング防振装置、その他付属品共（冷却塔は現地組立）	3φ200V FAN：2.2kW	2	本館棟3階クーリングタワー置場
CHP-1	一次冷温水ポンプ	片吸込渦巻型 80mm×65mm×734L/min×16m 外形寸法：840×458×470H 重量：107kg 防振架台（ドレン管含む）、圧力計、連成計、その他付属品共 アンカーボルト（SUS製 M16×4本）	3φ200V×3.7kW 4P	3	機械棟2階
CHP-2	二次冷温水ポンプ	片吸込渦巻型 125mm×100mm×2720L/min×39m 外形寸法：1351×548×650H 重量：412kg 防振架台（ドレン管含む）、圧力計、連成計、その他付属品共 アンカーボルト（SUS製 M16×4本）	3φ200V×30kW 4P	1	機械棟2階
CDP-1	冷却水ポンプ	片吸込渦巻型 80mm×65mm×1219L/min×29m 外形寸法：1141×498×535H 重量：200kg 防振架台（ドレン管含む）、圧力計、連成計、その他付属品共 アンカーボルト（SUS製 M16×4本）	3φ200V×11kW 4P	3	機械棟2階

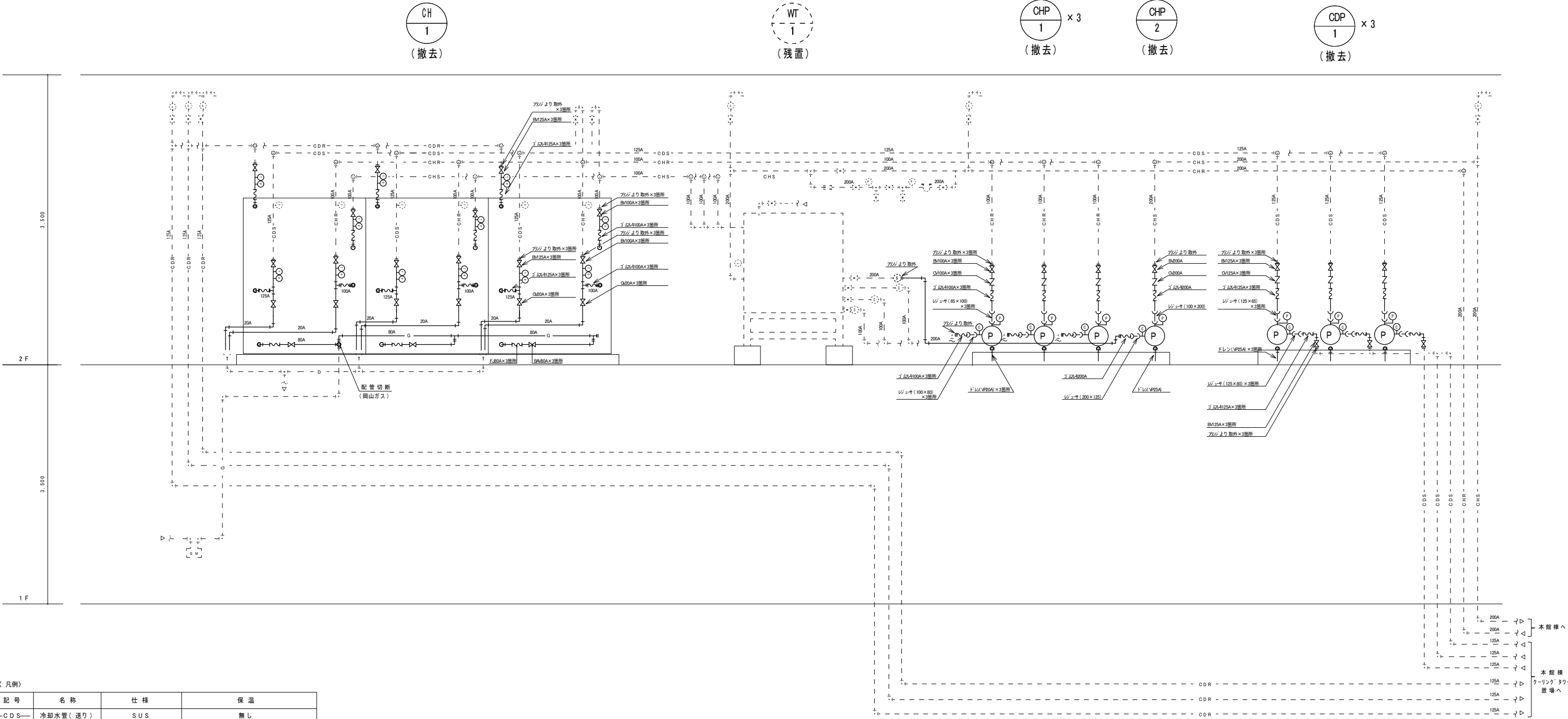
備考・参考型番
CH-KG240U888
SKB-80GNo
SKB-80GNo
GEK806M4ME3.7 防振架台 PX-110Z
GEM1256BW4ME30 防振架台 PX-S146Z
GEL806M4ME11 防振架台 PX-130Z

空調設備 撤去機器表

記号	名称	仕様・型式・付属品	電気容量	台数	設置場所
CH-1	吸収式冷温水機	冷凍能力：843.9kW(240USRT) 加熱能力：858.4kW ガス炊き 二重効用 外形寸法：5,530×1,900×2,435H 重量：3,400kg×3台	3φ200V 消費電力：6.9kW	1	機械棟2階
CT-1	冷却塔	超低騒音型 角型 冷却能力：438.768kcal/h 冷却水量：1218.8L/min 外形寸法：2,830×1,865×3,605H 重量：790kg	3φ200V FAN：2.2kW	3	本館棟3階クーリングタワー置場
CHP-1	一次冷温水ポンプ	片吸込渦巻型 80mm×65mm×734L/min×16m 防振架台付 外形寸法：835×390×465H 重量：106kg	3φ200V×3.7kW 4P	3	機械棟2階
CHP-2	二次冷温水ポンプ	片吸込渦巻型 125mm×100mm×2720L/min×39m 防振架台付 外形寸法：1140×490×645H 重量：325kg	3φ200V×30kW 4P	1	機械棟2階
CDP-1	冷却水ポンプ	片吸込渦巻型 80mm×65mm×1219L/min×29m 防振架台付 外形寸法：1,076×490×585H 重量：198kg	3φ200V×11kW 4P	3	機械棟2階

備考・参考型番
CH-240U888
SKB-80PoGER
80×65C4-63.7
125×100Y4-630
80×65Y4-611

工事名	西大寺ふれあいセンター空調設備改修工事				N o .	合同会社えじり事務所	
図面名	吸収式冷温水機系統 空調設備機器表(改修前・改修後)	縮尺	A1: NON A2: NON		M-03	〒702-8002 岡山市中区桑野529-9 TEL:086-201-7871 FAX:086-277-7421	
岡山市 都市整備局 住宅・建築部 公共建築課	令和6年6月						
課長	課長補佐	係長	課員	図面者	承認	検図	製図



〈凡例〉

記号	名称	仕様	保温
—CDS—	冷却水管(送り)	SUS	無し
—CDR—	冷却水管(返り)	SUS	無し
—CHS—	冷温水管(送り)	SUS	GWP40t + ガルパ鋼板
—CHR—	冷温水管(返り)	SUS	GWP40t + ガルパ鋼板
—D—	ドレン管	硬質塩化ビニル管	バルブ二次側まで GWP40t + ガルパ鋼板
—G—	ガス管	SGP(白)	無し
○	瞬間流量計		
○	温度計		
○	圧力計		
○	達成計		
○	自動エア抜き弁		
—○—	ストレーナー		

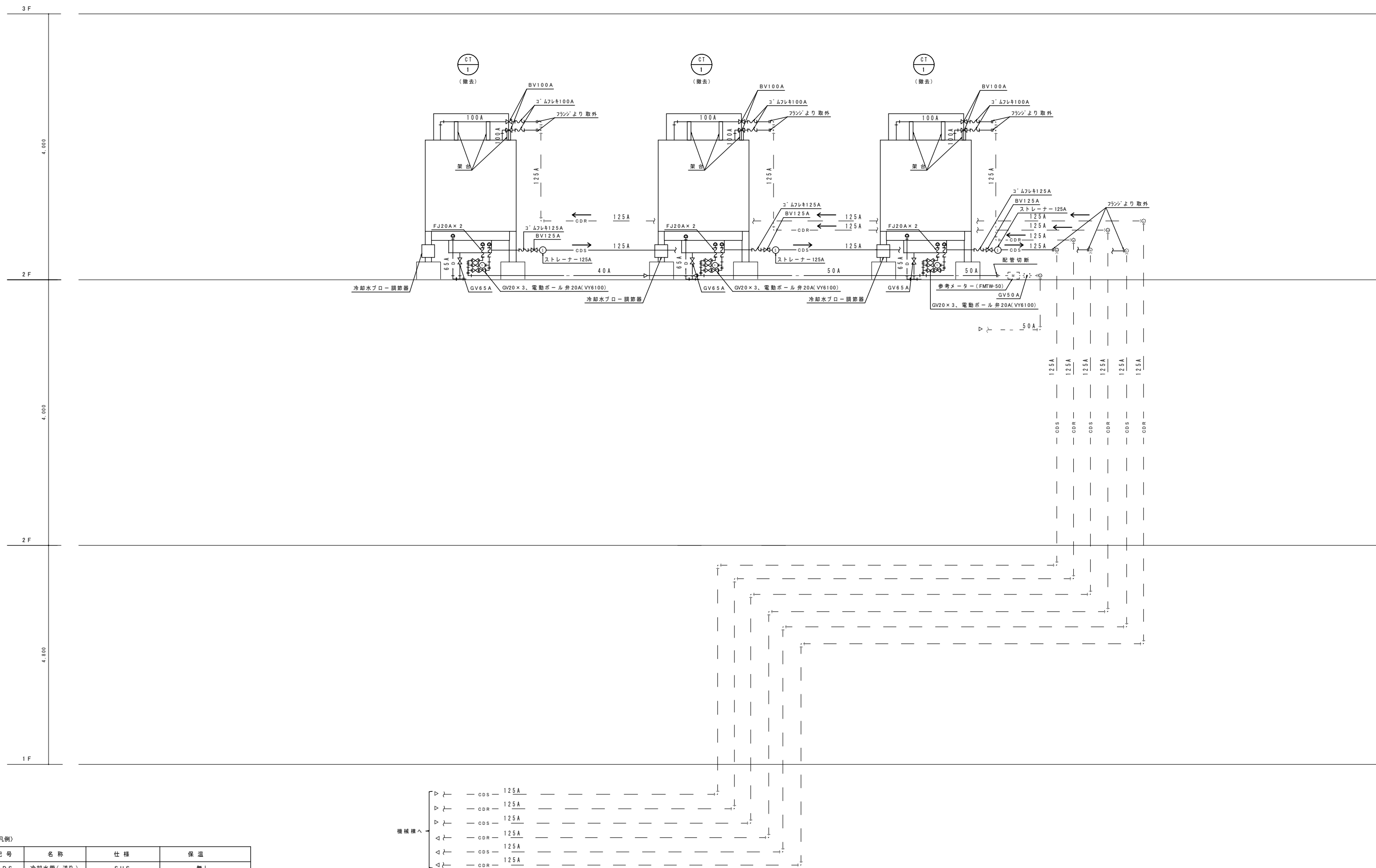
※実線部は撤去、破線部は残置とする。

※ガス配管撤去については岡山ガス工事とする。

※排煙ダクトの切断、接続はM-08図面を参照すること。

※配管支持金物は再利用とする。

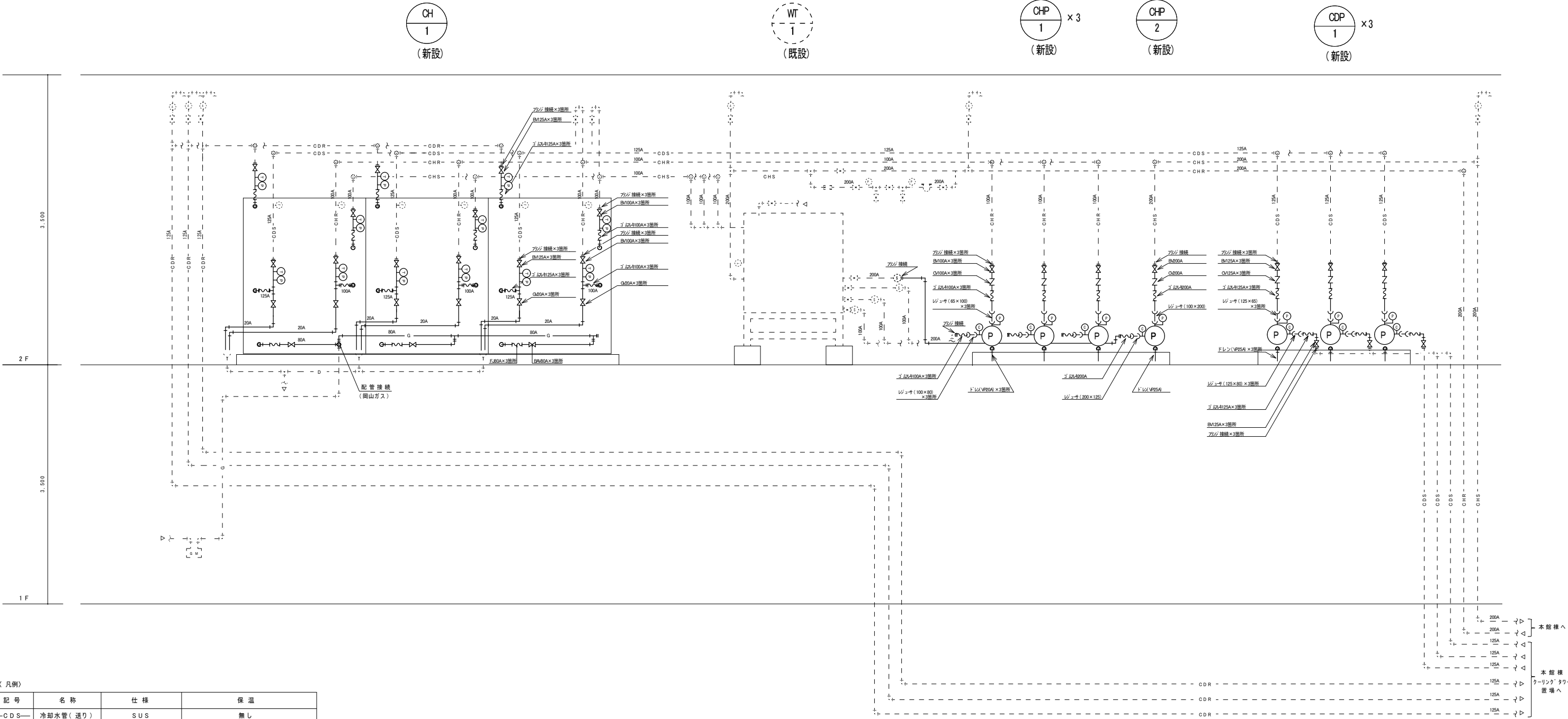
工事名	西大寺ふれあいセンター空調設備改修工事				N o .	合同会社えじり事務所		
図面名	吸収式冷温水機系統 機械棟空調設備配管系統図(改修前)	縮尺	A1:1/8H A3:1/8H		M-04	〒702-8002 岡山市中区桑野529-9 TEL:086-201-7871 FAX:086-277-7421		
岡山市 都市整備局 住宅・建築部 公共建築課				令和6年6月				
課長	課長補佐	係長	課員	担当	承認	検印	製図	



記 号	名 称	仕 様	保 温
— C D S —	冷却水管（送り）	S U S	無し
— C D R —	冷却水管（返り）	S U S	無し
— C H S —	冷温水管（送り）	S U S	GW40 t + S U S 銅 板
— C H R —	冷温水管（返り）	S U S	GW40 t + S U S 銅 板
— — —	給 水 管	S G P - V B	GW20 t + S U S 銅 板
— D —	ドレン管	硬質塩化ビニル管	無し
	電動ボイル弁		
	ストレーナー		

※実線部は撤去、破線部は残置とする。

工事名	西大寺ふれあいセンター空調設備改修工事				N.O.	合同会社えじり事務所	
図面名	吸収式冷暖水機系統 本館様空調設備配管系統図(改修前)				縮尺 A1:300 A2:300	M-05	平702-8002 岡山市中区葵野529-8 TEL:086-201-7871 FAX:086-277-7421
岡山市	都市整備局	住宅・建築部	公共建築課	令和6年6月			
課長	課長補佐	係長	課員	監造者	承認	検印	監印



〈凡例〉

記号	名称	仕様	保温
—CDS—	冷却水管(送り)	SUS	無し
—CDR—	冷却水管(返り)	SUS	無し
—CHS—	冷温水管(送り)	SUS	GW40t + ガルパ鋼板
—CHR—	冷温水管(返り)	SUS	GW40t + ガルパ鋼板
—D—	ドレン管	硬質塩化ビニル管	バルブ二次側まで GW40t + ガルパ鋼板
—G—	ガス管	SGP(白)	無し
⊙	瞬間流量計		
⊙	温度計		
⊙	圧力計		
⊙	達成計		
⊙	自動エア抜き弁		
—S—	ストレーナー		

※実線部は新設、破線部は既設とする。

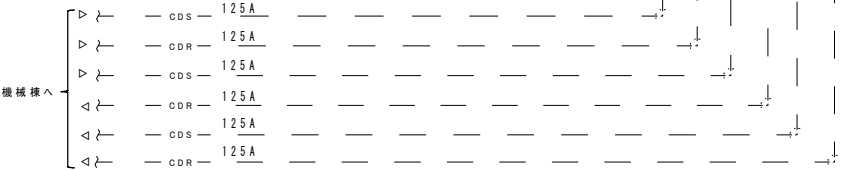
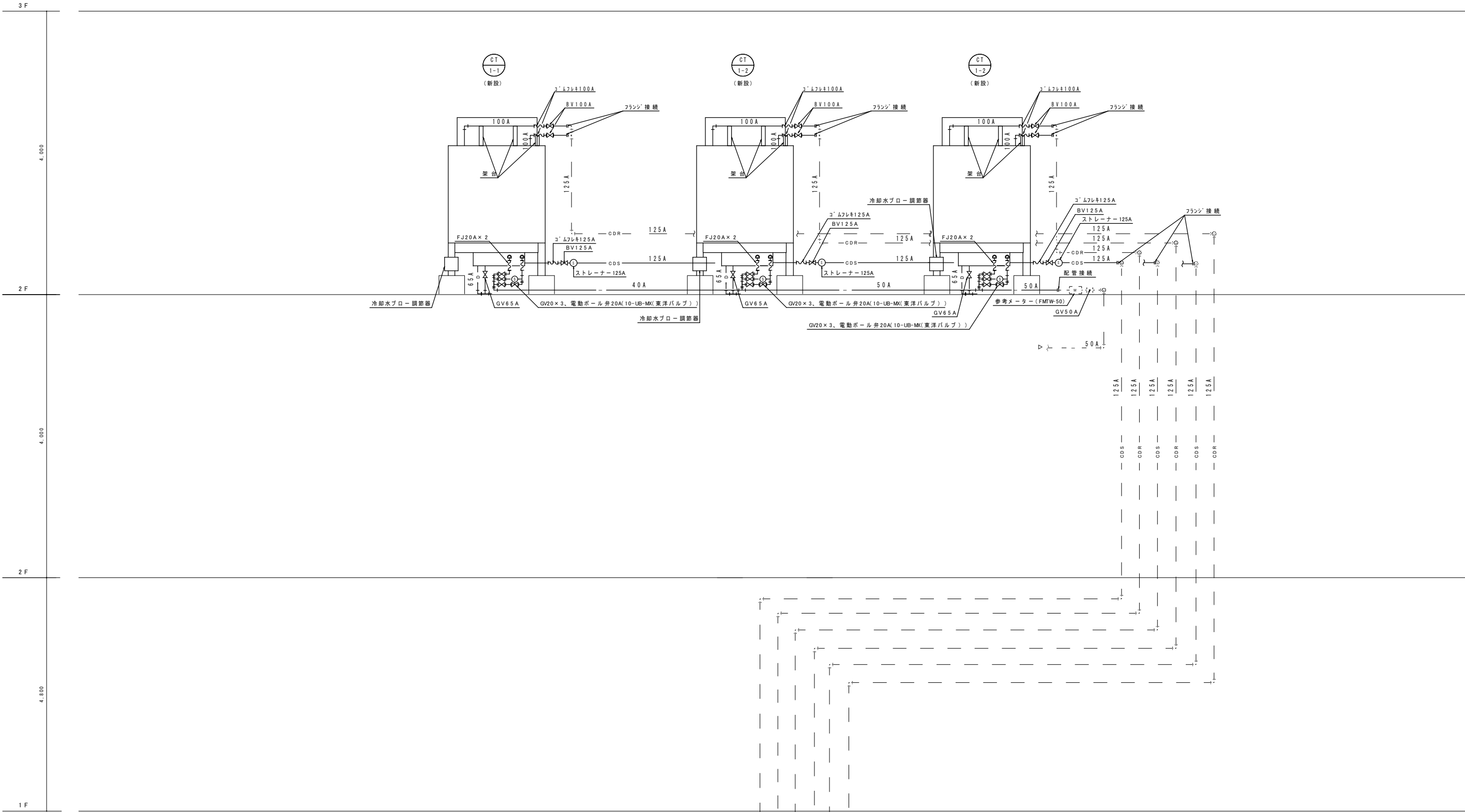
※ガス配管新設については岡山ガス工事とする。

※更新後、機器名称等カッティングシートにて表示すること。

※排煙ダクトの切断、接続はM-08図面を参照すること。

※配管支持金物は再利用とする。

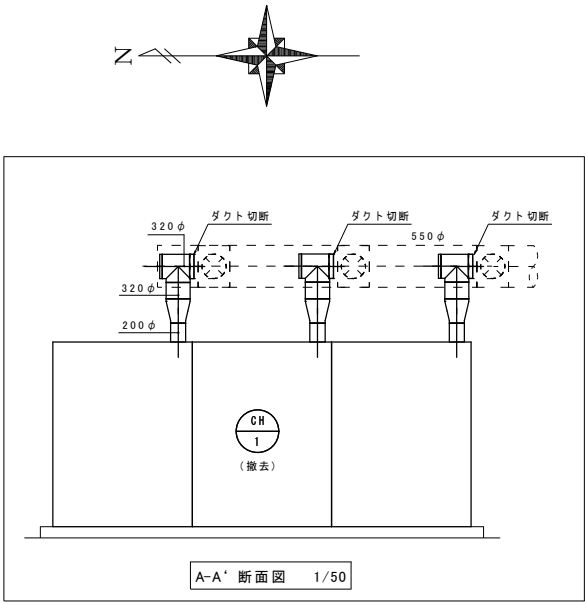
工事名	西大寺ふれあいセンター空調設備改修工事				N o .	合同会社えじり事務所		
図面名	吸収式冷凍水機系統 機械棟空調設備配管系統図(改修後)	縮尺	A1:1000 A3:1000		M-06	〒702-8002 岡山市中区桑野529-9 TEL:086-201-7871 FAX:086-277-7421		
岡山市 都市整備局 住宅・建築部 公共建築課				令和6年6月				
課長	課長補佐	係長	課員	担当	承認	検印	製図	



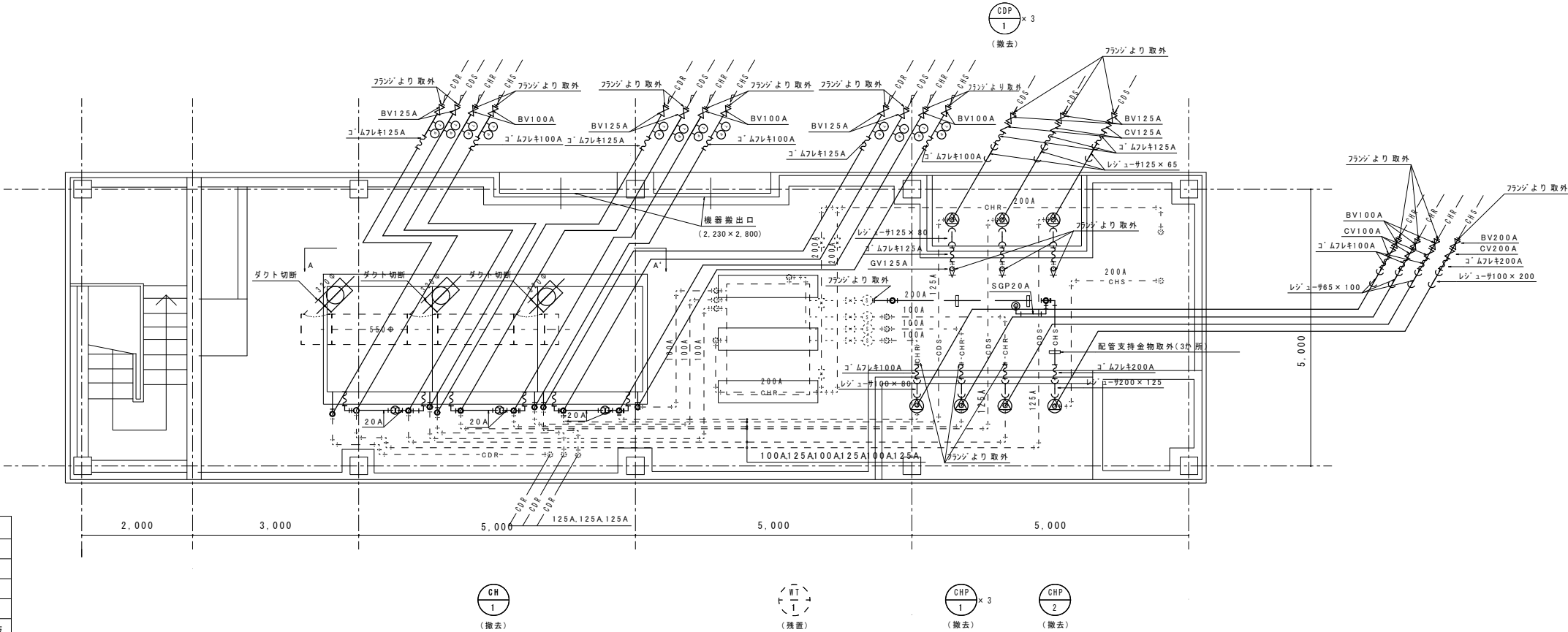
記号	名称	仕様	保温
—CDS—	冷却水管(送り)	SUS	無し
—CDR—	冷却水管(返り)	SUS	無し
—CHS—	冷温水管(送り)	SUS	GW40t + SUS鋼板
—CHR—	冷温水管(返り)	SUS	GW40t + SUS鋼板
— — —	給水管	SGP-VB	GW20t + SUS鋼板
— D —	ドレン管	硬質塩化ビニル管	無し
— 電動ボール弁 —	電動ボール弁		
— ストレーナー —	ストレーナー		

※実線部は新設、破線部は残置とする。

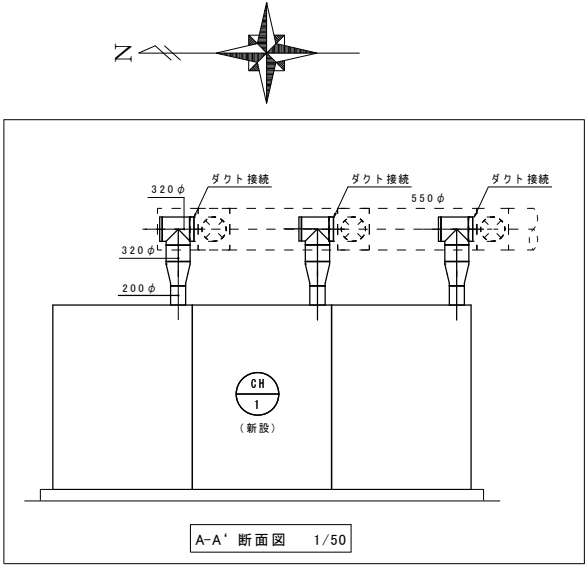
工事名					西大寺ふれあいセンター空調設備改修工事		No.		合同会社えじり事務所	
図面名					吸収式冷温水機系統 本館様空調設備配管系統図(改修後)		縮尺		A1:1000 A3:1000	
岡山市					都市整備局 住宅・建築部 公共建築課		令和6年6月		M-07	
課長					課長補佐		係長		係員	
課長					課長補佐		係長		係員	
課長					課長補佐		係長		係員	
課長					課長補佐		係長		係員	
課長					課長補佐		係長		係員	
課長					課長補佐		係長		係員	
課長					課長補佐		係長		係員	
課長					課長補佐		係長		係員	
課長					課長補佐		係長		係員	
課長					課長補佐		係長		係員	
課長					課長補佐		係長		係員	
課長					課長補佐		係長		係員	
課長					課長補佐		係長		係員	
課長					課長補佐		係長		係員	
課長					課長補佐		係長		係員	
課長					課長補佐		係長		係員	
課長					課長補佐		係長		係員	
課長					課長補佐		係長		係員	
課長					課長補佐		係長		係員	
課長					課長補佐		係長		係員	
課長					課長補佐		係長		係員	
課長					課長補佐		係長		係員	
課長					課長補佐		係長		係員	
課長					課長補佐		係長		係員	
課長					課長補佐		係長		係員	
課長					課長補佐		係長		係員	
課長					課長補佐		係長		係員	
課長					課長補佐		係長		係員	
課長					課長補佐		係長		係員	
課長					課長補佐		係長		係員	
課長					課長補佐		係長		係員	
課長					課長補佐		係長		係員	
課長					課長補佐		係長		係員	
課長					課長補佐		係長		係員	
課長					課長補佐		係長		係員	
課長					課長補佐		係長		係員	
課長					課長補佐		係長		係員	
課長					課長補佐		係長		係員	
課長					課長補佐		係長		係員	
課長					課長補佐		係長		係員	
課長					課長補佐		係長		係員	
課長					課長補佐		係長		係員	
課長					課長補佐		係長		係員	
課長					課長補佐		係長		係員	
課長					課長補佐		係長		係員	
課長					課長補佐		係長		係員	
課長					課長補佐		係長		係員	
課長					課長補佐		係長		係員	
課長					課長補佐		係長		係員	
課長					課長補佐		係長		係員	
課長					課長補佐		係長		係員	
課長					課長補佐		係長		係員	
課長					課長補佐		係長		係員	
課長					課長補佐		係長		係員	
課長					課長補佐		係長		係員	
課長					課長補佐		係長		係員	
課長					課長補佐		係長		係員	
課長					課長補佐		係長		係員	
課長					課長補佐		係長		係員	
課長					課長補佐		係長		係員	
課長					課長補佐		係長		係員	
課長					課長補佐		係長		係員	
課長					課長補佐		係長		係員	
課長					課長補佐		係長		係員	
課長					課長補佐		係長		係員	
課長					課長補佐		係長		係員	
課長					課長補佐		係長		係員	
課長					課長補佐		係長		係員	
課長					課長補佐		係長		係員	
課長					課長補佐		係長		係員	
課長					課長補佐		係長		係員	
課長					課長補佐		係長		係員	
課長					課長補佐		係長		係員	
課長					課長補佐		係長		係員	
課長					課長補佐		係長		係員	
課長					課長補佐		係長		係員	
課長					課長補佐		係長		係員	
課長					課長補佐		係長		係員	
課長					課長補佐		係長		係員	
課長					課長補佐		係長		係員	
課長					課長補佐		係長		係員	
課長					課長補佐		係長		係員	
課長					課長補佐		係長		係員	
課長					課長補佐		係長		係員	
課長					課長補佐		係長		係員	
課長					課長補佐		係長		係員	
課長					課長補佐		係長		係員	
課長					課長補佐		係長		係員	
課長					課長補佐		係長		係員	
課長					課長補佐		係長		係員	
課長					課長補佐		係長		係員	
課長					課長補佐		係長		係員	
課長					課長補佐		係長		係員	
課長					課長補佐		係長		係員	
課長					課長補佐		係長		係員	
課長					課長補佐		係長		係員	
課長					課長補佐		係長		係員	
課長					課長補佐		係長		係員	
課長					課長補佐		係長		係員	
課長					課長補佐		係長		係員	
課長					課長補佐		係長		係員	
課長					課長補佐		係長		係員	
課長					課長補佐		係長		係員	
課長					課長補佐		係長		係員	
課長					課長補佐		係長		係員	
課長					課長補佐		係長		係員	
課長					課長補佐		係長		係員	
課長					課長補佐		係長		係員	
課長					課長補佐		係長		係員	
課長					課長補佐		係長		係員	
課長					課長補佐		係長		係員	
課長					課長補佐		係長		係員	
課長					課長補佐		係長		係員	
課長					課長補佐		係長		係員	
課長					課長補佐		係長		係員	
課長					課長補佐		係長		係員	
課長					課長補佐		係長		係員	
課長					課長補佐		係長		係員	
課長					課長補佐		係長		係員	
課長					課長補佐		係長		係員	
課長					課長補佐		係長		係員	
課長					課長補佐		係長		係員	
課長					課長補佐		係長		係員	
課長					課長補佐		係長		係員	
課長					課長補佐		係長		係員	
課長					課長補佐		係長		係員	
課長					課長補佐		係長		係員	
課長					課長補佐		係長		係員	
課長					課長補佐		係長		係員	
課長					課長補佐		係長		係員	
課										



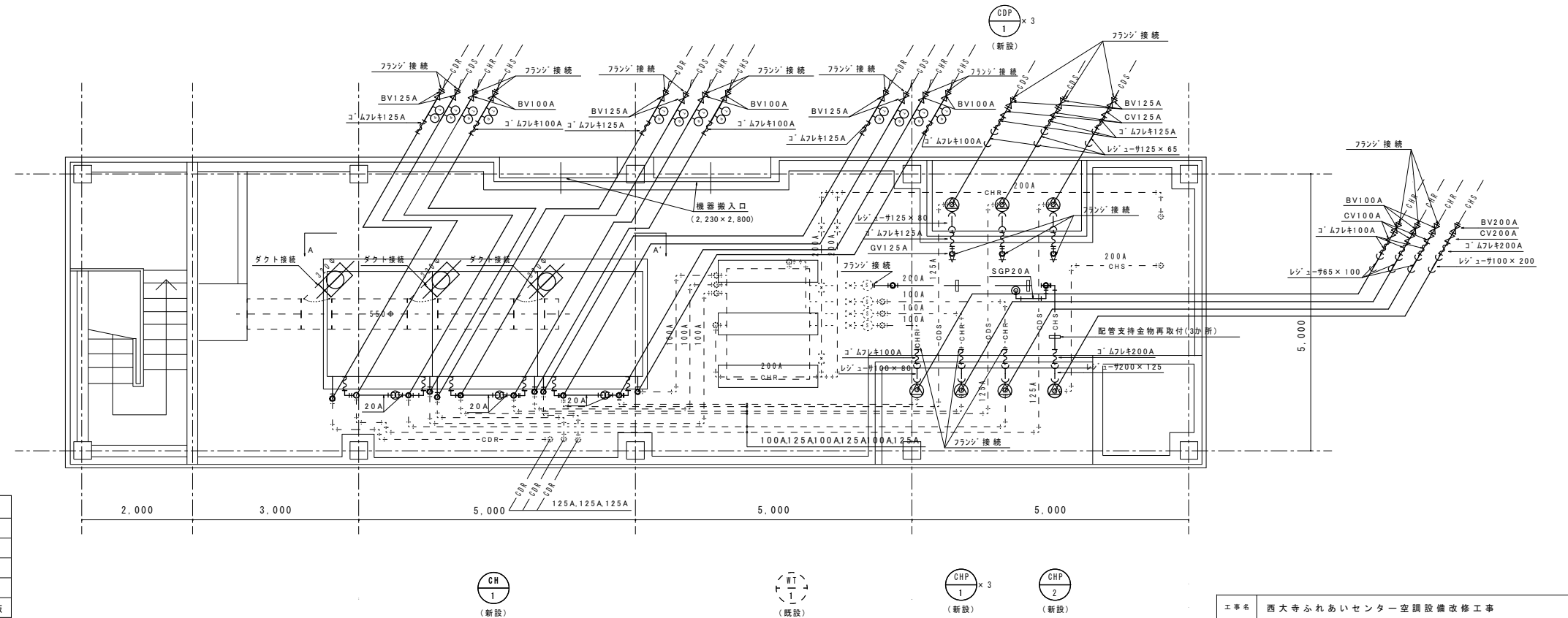
〈凡例〉			
記号	名称	仕様	保温
—CDS—	冷却水管(送り)	SUS	無し
—CDR—	冷却水管(返り)	SUS	無し
—CHS—	冷温水管(送り)	SUS	GW40t + ガルパ鋼板
—CHR—	冷温水管(返り)	SUS	GW40t + ガルパ鋼板
— D —	ドレン管	硬質塩化ビニル管	バルブ二次側まで GW40t + ガルパ鋼板
— 〇 —	排煙ダクト	亜鉛鉄板	GW25t + ガルパ鋼板
○	温度計		
⊙	圧力計		
—○—	ストレーナー		



※実線部は撤去、破線部は残置とする。
※ガス配管撤去については岡山ガス工事とする。
※配管支持金物は再利用とする。

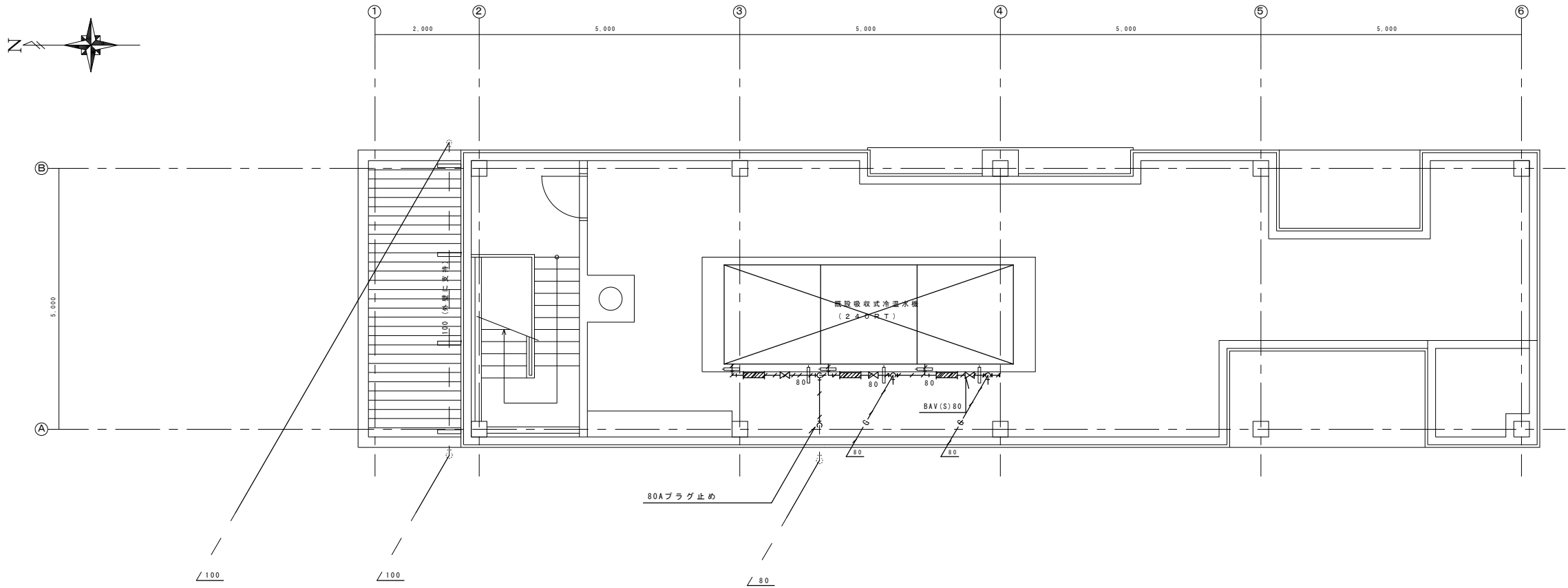


〈凡例〉			
記号	名称	仕様	保温
—CDS—	冷却水管(送り)	SUS	無し
—CDR—	冷却水管(返り)	SUS	無し
—CHS—	冷温水管(送り)	SUS	GW40t + ガルパ鋼板
—CHR—	冷温水管(返り)	SUS	GW40t + ガルパ鋼板
— D —	ドレン管	硬質塩化ビニル管	バルブ二次側まで GW40t + ガルパ鋼板
— 〇 —	排煙ダクト	亜鉛鉄板	GW25t + ガルパ鋼板
○	温度計		
⊙	圧力計		
—○—	ストレーナー		



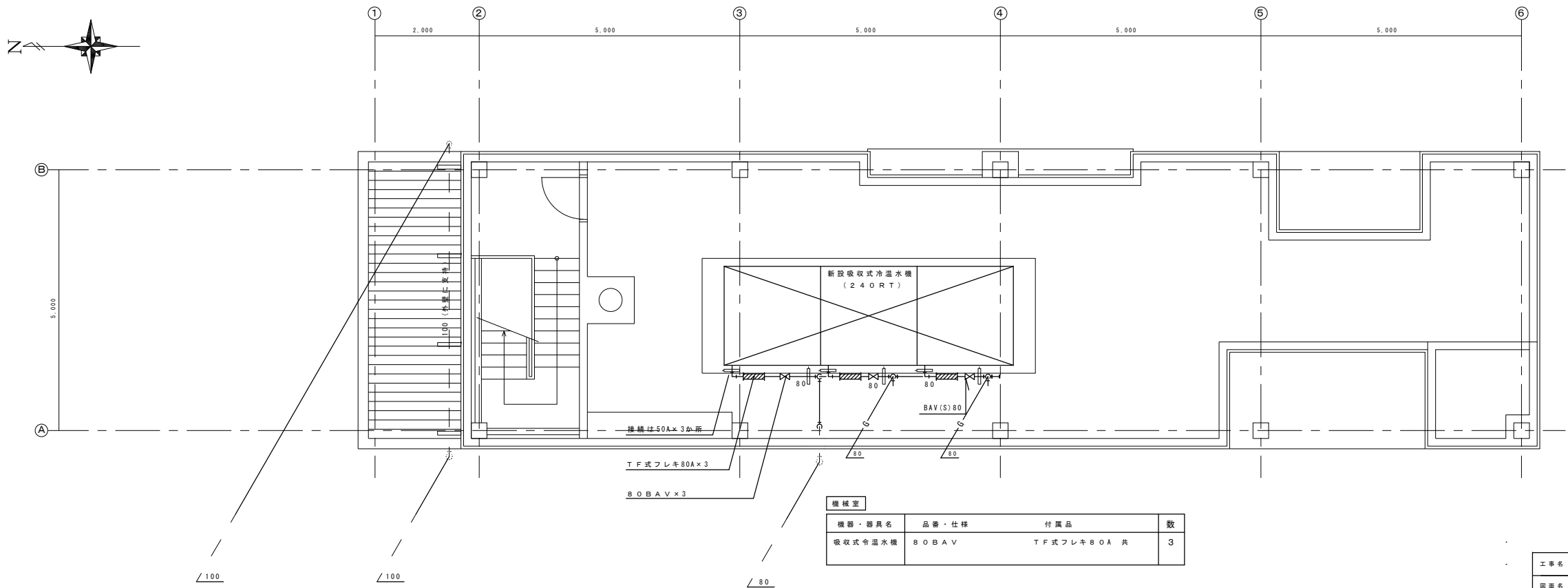
※実線部は新設、破線部は既設とする。
※ガス配管新設については岡山ガス工事とする。
※更新後、機器名称等カッティングシートにて表示すること。
※配管支持金物は再利用とする。

工事名	西大寺ふれあいセンター空調設備改修工事	N o .		合同会社えじり事務所
図面名	機械棟2階空調設備平面図(改修前・改修後)	縮尺	A1:1/50 A3:1/100	〒702-8002 岡山市中区桑野529-9 TEL:086-201-7871 FAX:086-277-7421
岡山市 都市整備局 住宅・建策部 公共建築課		令和6年6月		
課長	課長補佐	係長	係長	担当
				承認
				検印
				製図



33103-102
岡山市東区西大寺中2-16-33
竣工年月 2019年12月
工事番号 21802097
供給先番号 2500030358
建物番号 3500012735

撤去管
既存配管
新設配管



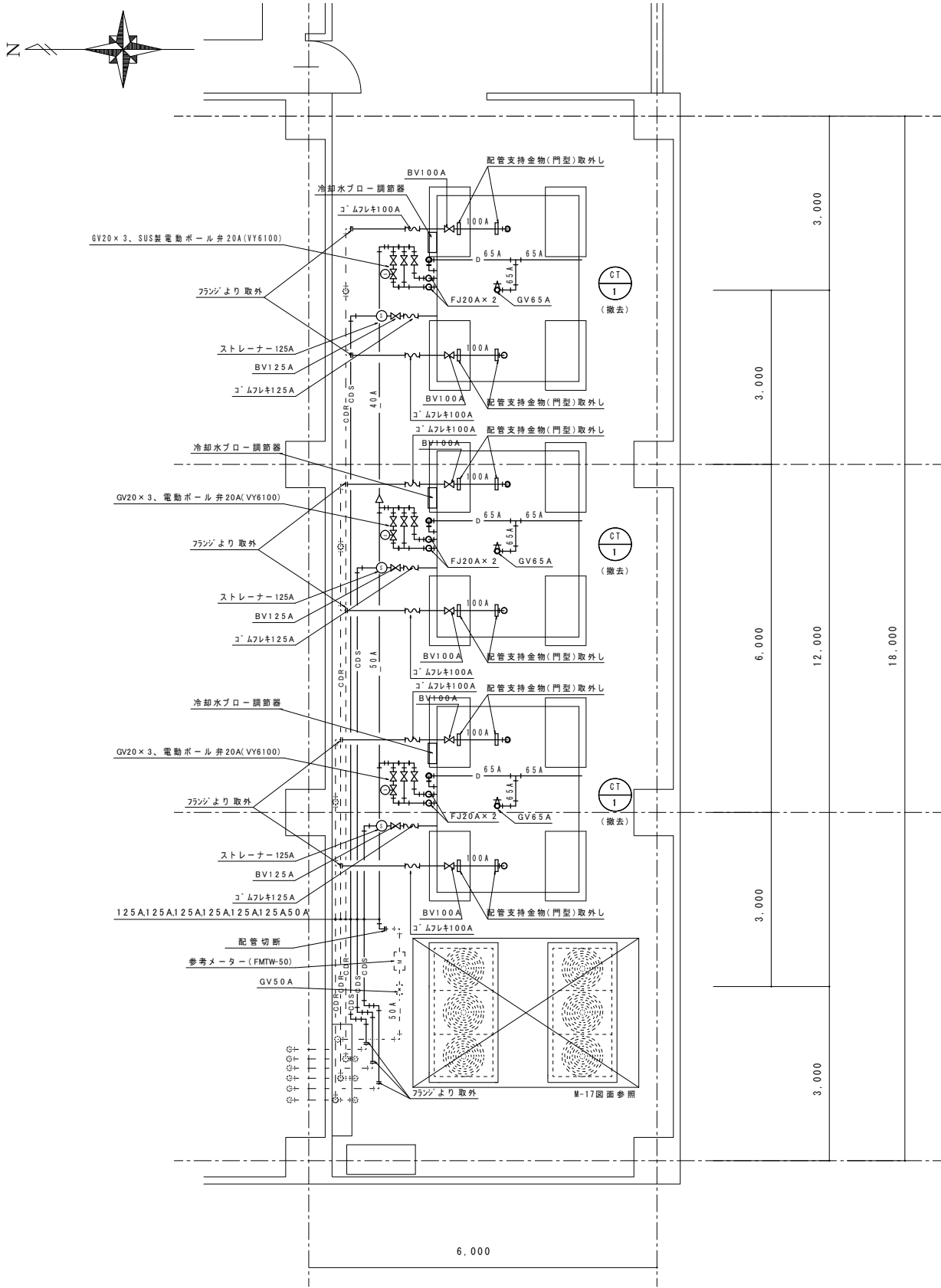
撤去管
既存配管
新設配管

機器・器具名	品番・仕様	付属品	数
吸収式冷凍水機	80BAV	TF式フレキ80A 共	3

岡山ガス株式会社

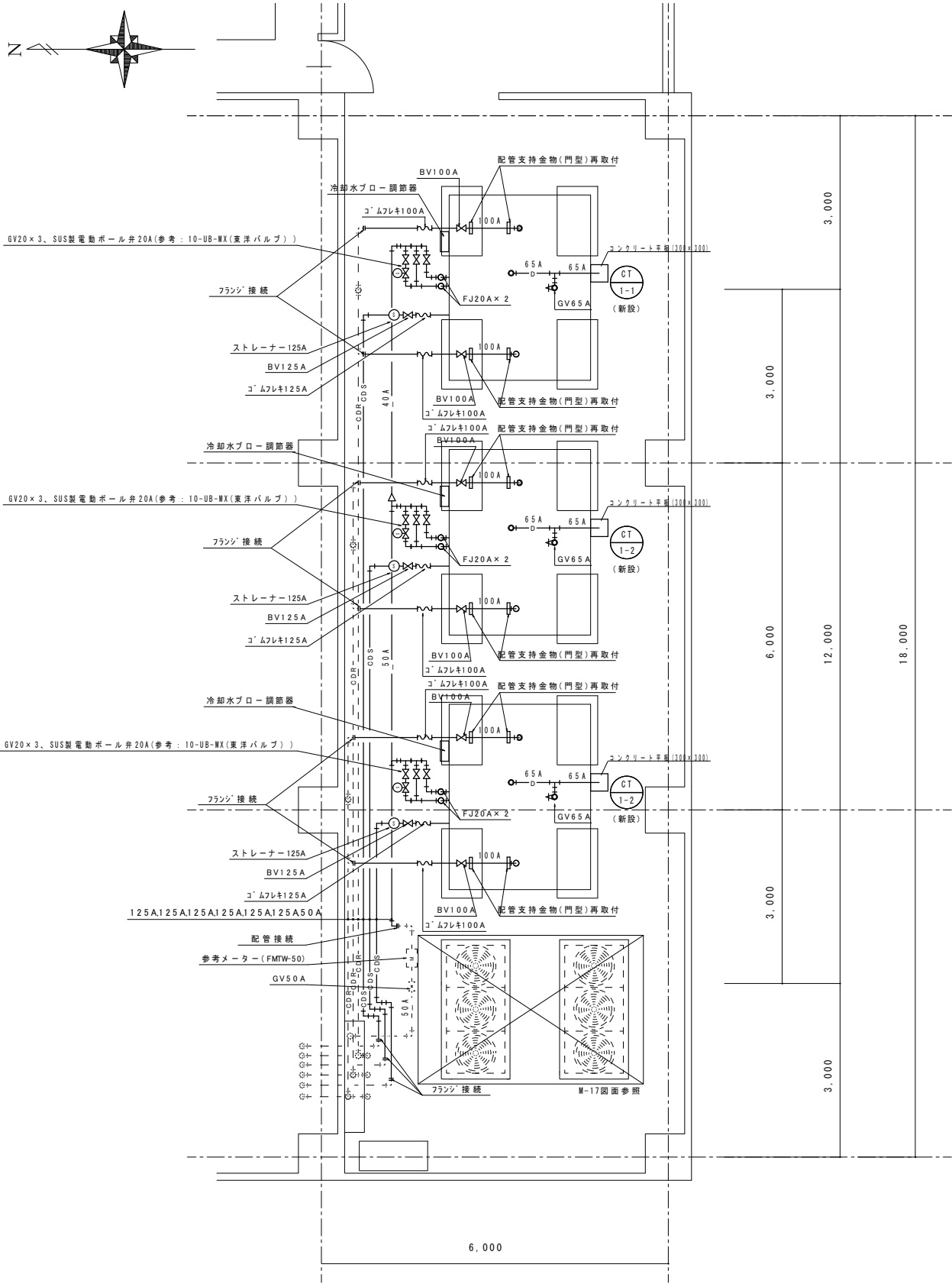
本社 岡山市中区桜橋2丁目1番1号
倉敷営業所 倉敷市中央1丁目27番20号
赤松営業所 赤松市桜が丘西9丁目24番1号

工事名	西大寺ふれあいセンター空調設備改修工事	N o .	合同会社えじり事務所
図面名	吸収式冷凍水機系統 機械棟2階ガス配管平面図(改修前・改修後)	縮尺	A1:1/50 A3:1/100
岡山市 都市整備局 住宅・建築部 公共建築課	令和6年6月	M-09	〒702-8002 岡山市中区桑野529-9 TEL:086-201-7871 FAX:086-277-7421
課長	課長補佐	係長	課員



※実線部は撤去、破線部は残置とする。
※配管支持金物は再利用とする。

〈 凡例〉			
記 号	名 称	仕 様	保 温
—CDS—	冷却水管(送り)	SUS	無し
—CDR—	冷却水管(返り)	SUS	無し
—CHS—	冷温水管(送り)	SUS	GW40t + SUS鋼板
—CHR—	冷温水管(返り)	SUS	GW40t + SUS鋼板
— — —	給水管	SGP-VB	GW20t + SUS鋼板
— D —	ドレン管	硬質塩化ビニル管	無し
⊗	電動ボール弁		
○	ストレーナー		

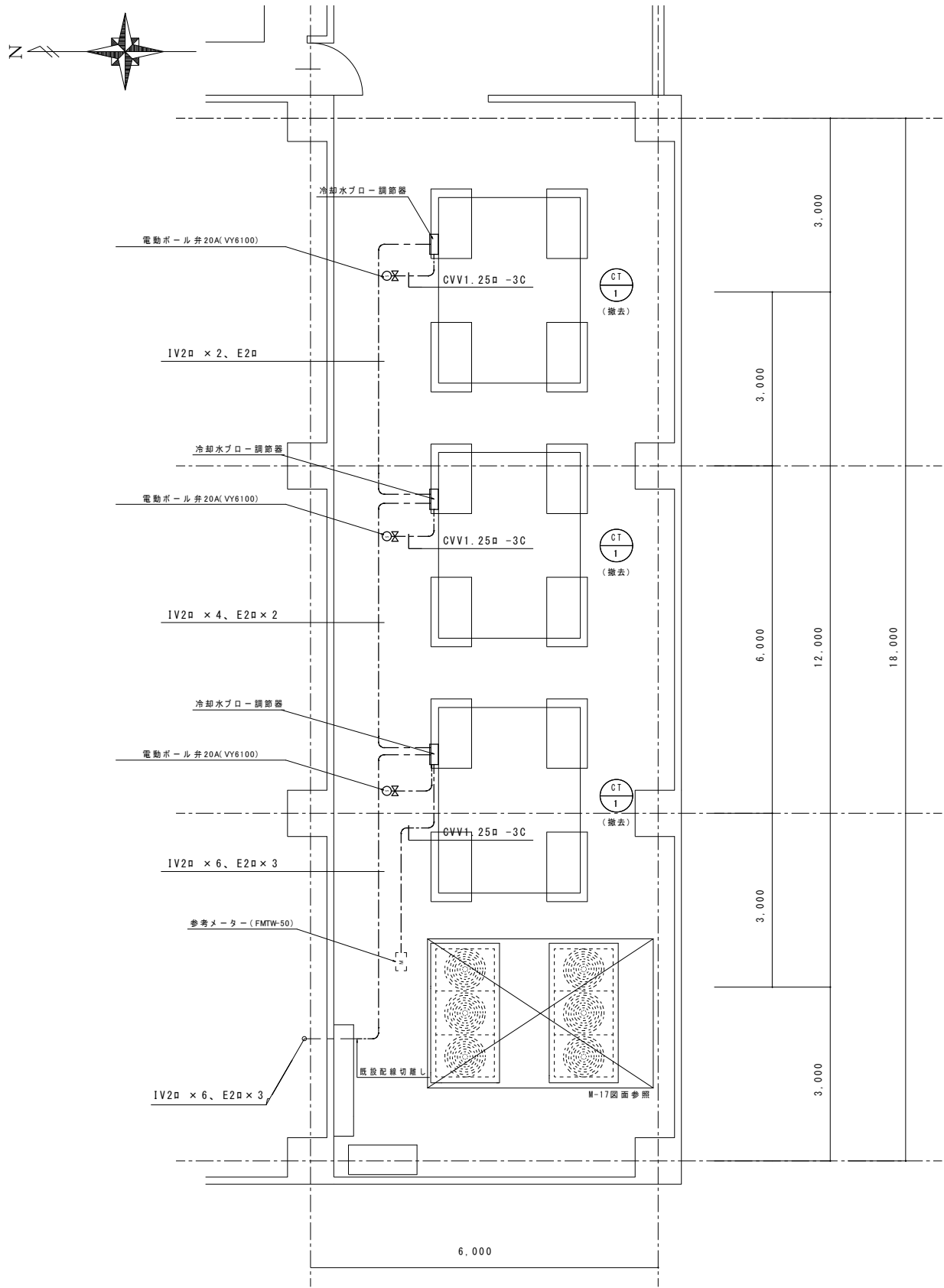


※実線部は新設、破線部は既設とする。
※配管支持金物は再利用とする。

〈 凡例〉			
記 号	名 称	仕 様	保 温
—CDS—	冷却水管(送り)	SUS	無し
—CDR—	冷却水管(返り)	SUS	無し
—CHS—	冷温水管(送り)	SUS	GW40t + SUS鋼板
—CHR—	冷温水管(返り)	SUS	GW40t + SUS鋼板
— — —	給水管	SGP-VB	GW20t + SUS鋼板
— D —	ドレン管	硬質塩化ビニル管	無し
⊗	電動ボール弁		
○	ストレーナー		

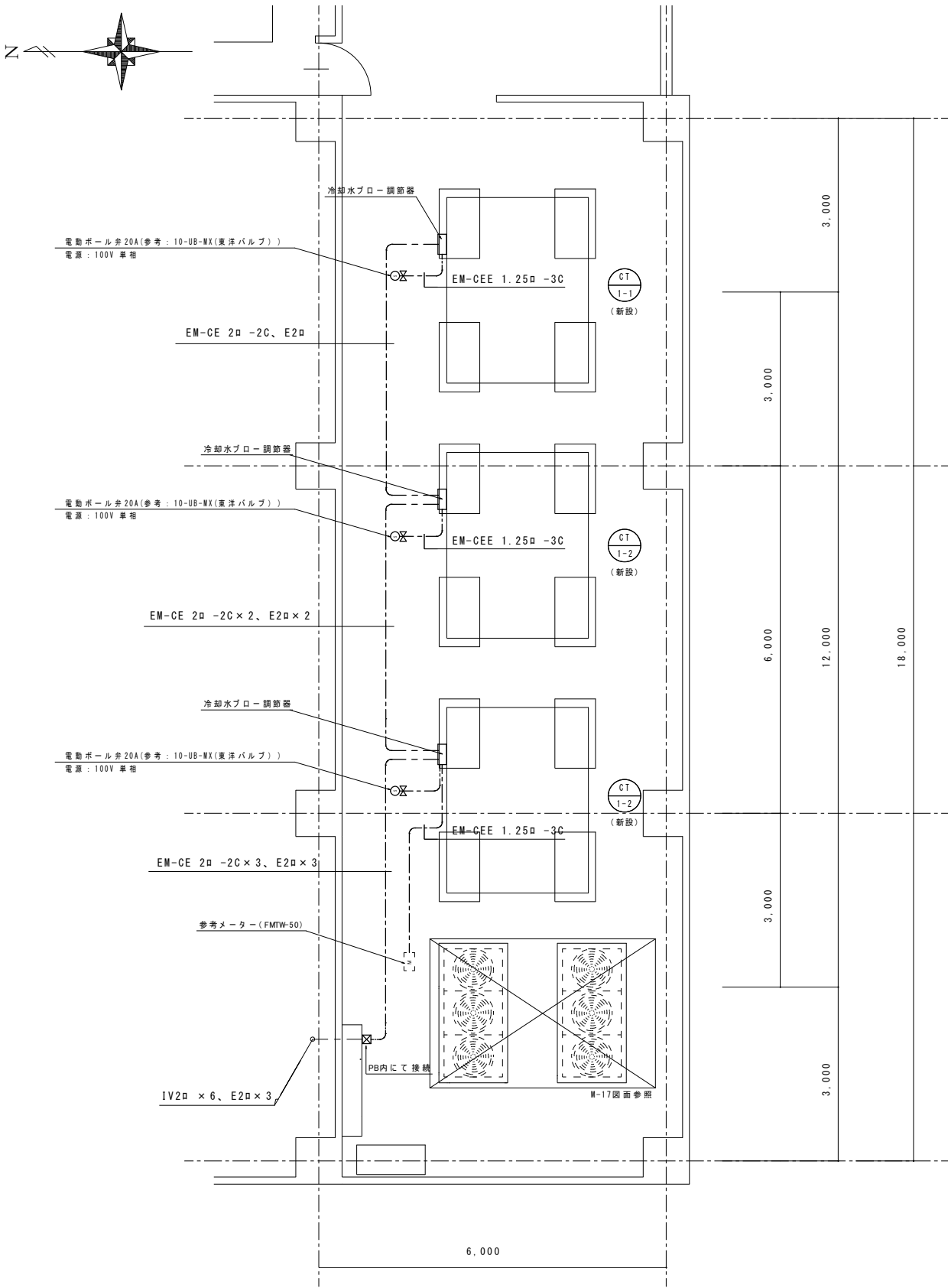
工事名					西大寺ふれあいセンター空調設備改修工事		No.		合同会社えじり事務所		
図面名					西大寺ふれあいセンター 本館棟3階クーリングタワー置場空調設備改修工事(改修・改修後)		M-10		〒702-8002 岡山市中区桑野529-9 TEL:086-201-7871 FAX:086-277-7421		
岡山市					都市整備局 住宅・建築部 公共建築課		令和6年6月				
課長		課長補佐		係長		課長		承認者		検印	

本館棟3階クーリングタワー置場 平面図(改修前) 1:50



※太線部は撤去、細線部は残置とする。
※電線管撤去は電気設備工事とする。

本館棟3階クーリングタワー置場 平面図(改修後) 1:50



※太線部は新設、細線部は既設とする。
※ブルボックスおよび電線管新設は電気設備工事とする。

工事名					西大寺ふれあいセンター空調設備改修工事		No.		合同会社えじり事務所		
図面名		602-0002 西大寺ふれあいセンター空調設備改修工事平面図(改修前・改修後)			縮尺	A1:1/50 A3:1/100		M-11	〒702-8002 岡山市中区桑野529-9 TEL:086-201-7871 FAX:086-277-7421		
						令和6年6月					
岡山市		都市整備局 住宅・建築部 公共建築課			令和6年6月		承認				
課長		課長補佐		係長		課員		担当者		承認	

機 器 一 覧 表 (改 修 前)

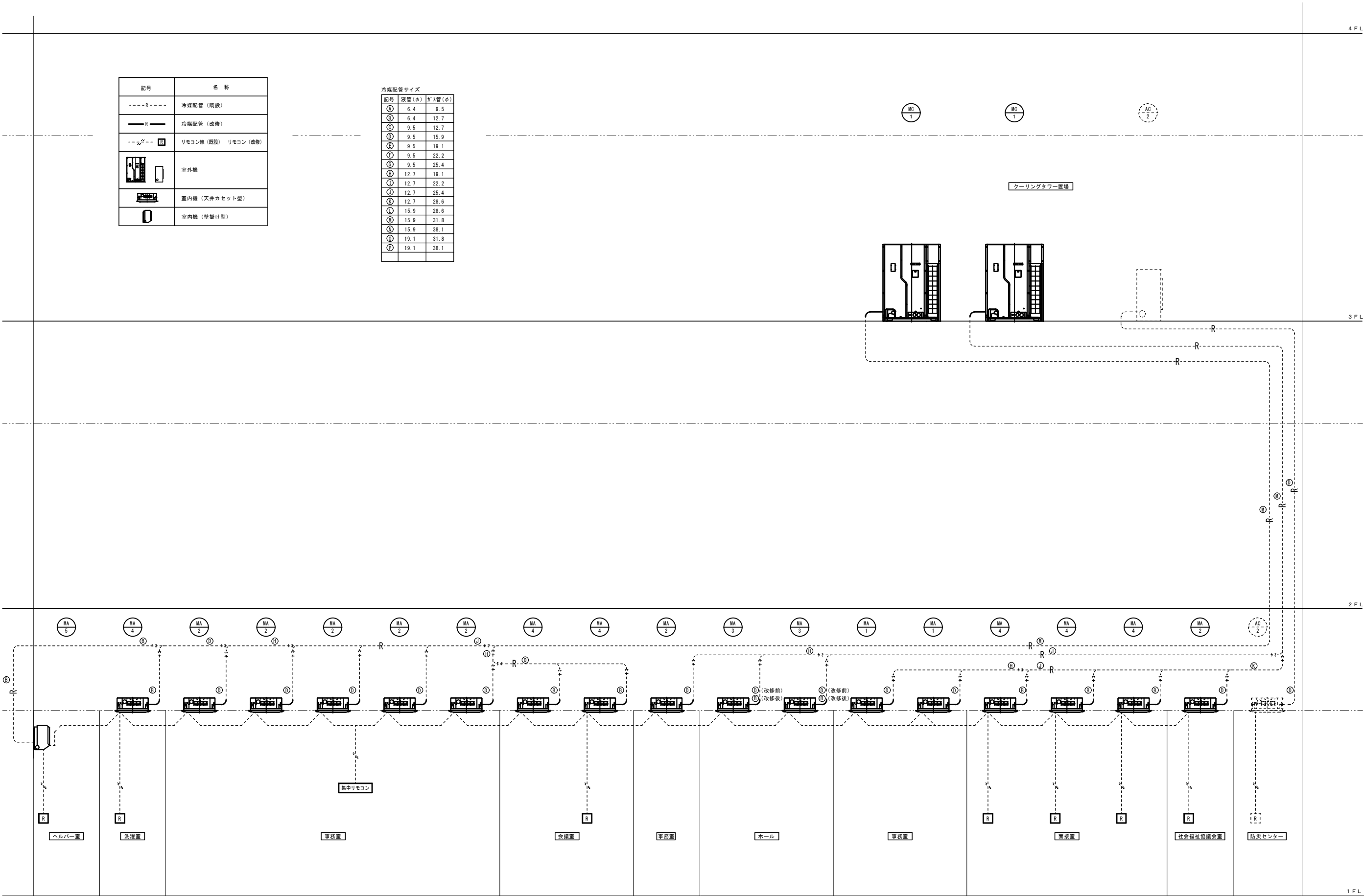
記 号	機 器 名	機器形状	冷 房	暖 房	機器仕様			概略質量 (k g)	数量	参考型番	設 置 箇 所	備 考
			能 力 (JIS) (k w)	能 力 (JIS) (k w)	圧縮機 (k W)	冷媒 種類	冷媒配管 液管/δ”λ管					
MC-1	パッケージ型空調機 (屋外機)	床置形	45.0	50.0	(3.0+4.4)×2	R-22	15.9/31.8	470	2	日立製作所：RAS-J450FS	クーリングタワー置場 (3階)	・コンクリート架台基礎 (1基分) :2,410W×1,190D×320H (残置)
MA-1	パッケージ型空調機 (屋内機)	天井カセット型2方向	8.0	9.0	－	R-22	9.5/15.9	30	2	日立製作所：RCID-J80K	事務室 (1階)	
MA-2	パッケージ型空調機 (屋内機)	天井カセット型2方向	7.1	8.5	－	R-22	9.5/15.9	30	7	日立製作所：RCID-J71K	社会福祉協議会室 (1階) , 事務室 (1階)	・個別ワイヤードリコン (PC-2H) ×1個
MA-3	パッケージ型空調機 (屋内機)	天井カセット型2方向	5.6	6.3	－	R-22	6.4/15.9	27	2	日立製作所：RCID-J56K	ホール (1階)	
MA-4	パッケージ型空調機 (屋内機)	天井カセット型2方向	3.6	4.0	－	R-22	6.4/12.7	27	6	日立製作所：RCID-J36K	面談室 (1階) , 会議室 (1階) , 洗濯室 (1階)	・個別ワイヤードリコン (PC-2H) ×5個
MA-5	パッケージ型空調機 (屋内機)	壁掛型	4.5	5.0	－	R-22	6.4/12.7	14	1	日立製作所：RPK-J45K	ヘルパー室 (1階)	・個別ワイヤードリコン (PC-2H) ×1個
	集中リモコン								1	日立製作所：PSC-5SS	事務室 (1階)	

機 器 一 覧 表 (改 修 後)

記 号	機 器 名	機器形状	冷 房	暖 房	機器仕様			概略質量 (k g)	数量	参考型番	設 置 箇 所	備 考
			能 力 (JIS) (k w)	能 力 (JIS) (k w)	圧縮機 (k W)	冷媒 種類	冷媒配管 液管/δ”λ管					
MC-1	パッケージ型空調機 (屋外機)	床置形	45.0	50.0	5.19×2	R410A	12.7/28.6	308	2	日立製作所：RAS-AP450SSR (K)	クーリングタワー置場 (3階)	・室外機リニュー7Ⅱ型 (吸込網付) ・コンクリート架台基礎 (1基分) :2,410W×1,190D×320H (既設) ・防振架台 (BMH-277F)
MA-1	パッケージ型空調機 (屋内機)	天井カセット型2方向	8.0	9.0	－	R410A	9.5/15.9	25	2	日立製作所：RCID-GP80KA	事務室 (1階)	・化粧パネル (P-AP90DNA1) , ワイドパネル (WP-90DN2)
MA-2	パッケージ型空調機 (屋内機)	天井カセット型2方向	7.1	8.5	－	R410A	9.5/15.9	25	7	日立製作所：RCID-GP71KA	社会福祉協議会室 (1階) , 事務室 (1階)	・個別ワイヤードリコン (PC-ARFG3) ×1個 , 化粧パネル (P-AP90DNA1) , ワイドパネル (WP-90DN2)
MA-3	パッケージ型空調機 (屋内機)	天井カセット型2方向	5.6	6.3	－	R410A	6.4/12.7	25	2	日立製作所：RCID-GP56KA	ホール (1階)	・化粧パネル (P-AP90DNA1) , ワイドパネル (WP-90DN2)
MA-4	パッケージ型空調機 (屋内機)	天井カセット型2方向	3.6	4.0	－	R410A	6.4/12.7	23	6	日立製作所：RCID-GP36KA	面談室 (1階) , 会議室 (1階) , 洗濯室 (1階)	・個別ワイヤードリコン (PC-ARFG3) ×5個 , 化粧パネル (P-AP90DNA1)
MA-5	パッケージ型空調機 (屋内機)	壁掛型	4.5	5.0	－	R410A	6.4/12.7	11	1	日立製作所：RPK-GP45KA	ヘルパー室 (1階)	・個別ワイヤードリコン (PC-ARFG3) ×1個
	集中リモコン								1	日立製作所：PSC-A64GT4	事務室 (1階)	

※個別ワイヤードリモコンは記載個数必要。化粧パネル および ワイドパネルは機器数に対して必要。
※天井カセット型には振れ止め金物を施工すること。

工事名				西大寺ふれあいセンター空調設備改修工事		No.		M-12							
図面名				東区福祉事務所系統 空調設備機器表(改修前・改修後)		縮尺					A1:原寸 A2:1/2N				
岡山市				都市整備局 住宅・建築部 公共建築課		令和7年1月									
課長		課長補佐		係長		課長		担当係		承認		検印		製図	



工事名				西大寺ふれあいセンター空調設備改修工事		No.	
図面名				東区福祉事務所系統 本館棟空調設備 空調系統図		M-13	
				縮尺			
岡山市				都市整備局 住宅・建築部 公共建築課		令和7年1月	
課長		課長補佐		係長		課長	
						担当者	
						承認	
						検印	
						製図	



凡例

R	空調個別リモコン	撤去・新設
CR	空調集中リモコン	撤去・新設
- - 〰 - -	EM-OSES 1.25口-20(個別リモコン線)	既設
- - - 〰 - - -	EM-OSES 1.25口-20(集中リモコン線)	既設

工事名 西大寺ふれあいセンター空調設備改修工事					No.		
図面名 東区福祉事務所系統 本館様空調設備 制御配線系統図				A1:R0N A3:R0N	M-14		
岡山市 都市整備局 住宅・建築部 公共建築課				令和7年1月			
課長	課長補佐	係長	課長	担当者	承認	検印	製図

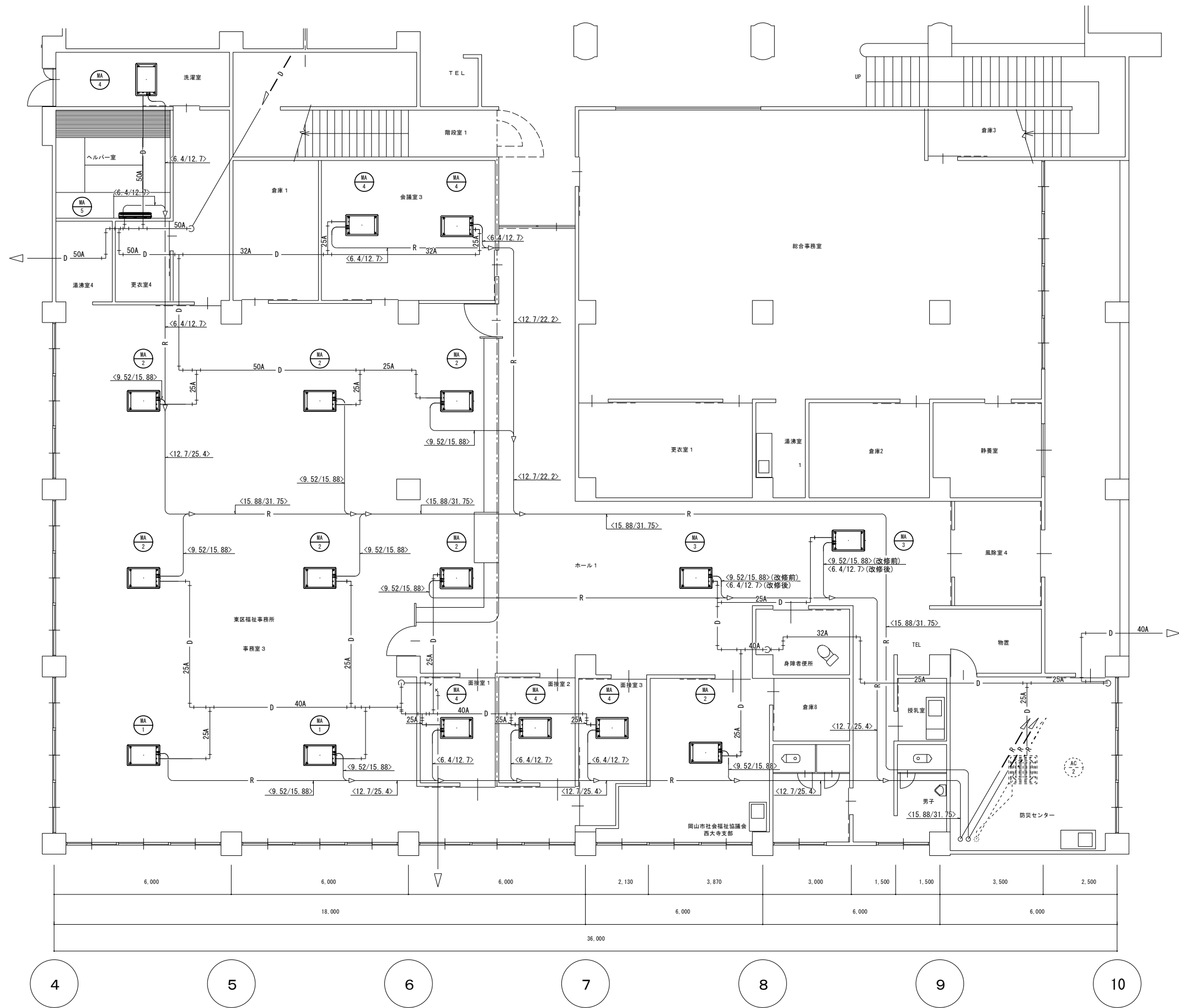
E

D

C

B

A



1階平面図 S = 1 : 100

凡例

— R —	冷媒管
— D —	ドレン管

※冷媒管，ドレン管，保温共 室内機より1m更新とする。（壁掛け型を除く）

工事名	西大寺ふれあいセンター空調設備改修工事				No.			
図面名	東区福祉事務所系統 本館棟1階 空調設備 空調配管平面図	縮尺	A1:1/100 A3:1/300		M-15			
岡山市 都市整備局 住宅・建築部 公共建築課					令和7年1月			
課長	課長補佐	係長	課員		担当者	承認	検図	製図

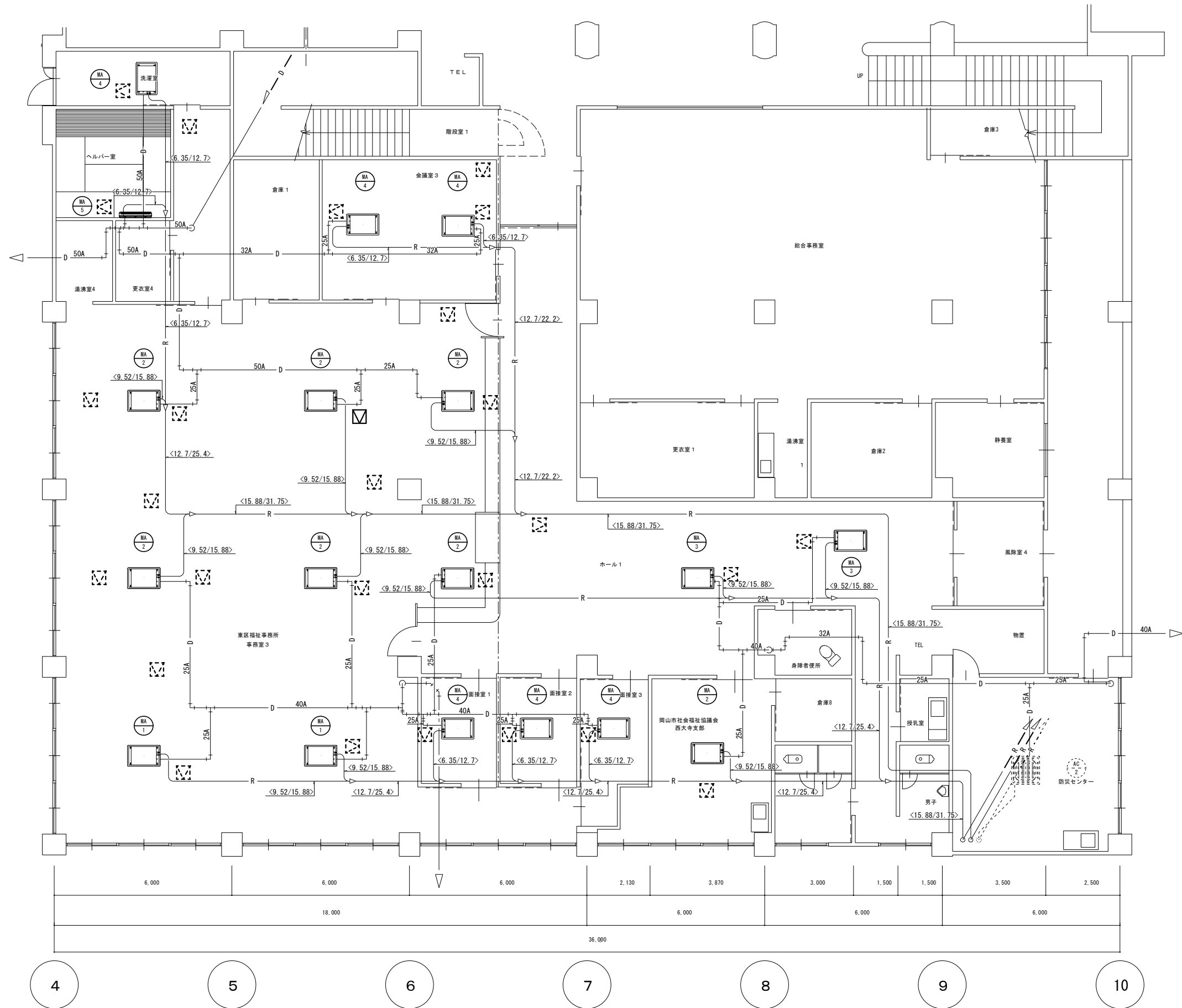
E

D

C

B

A

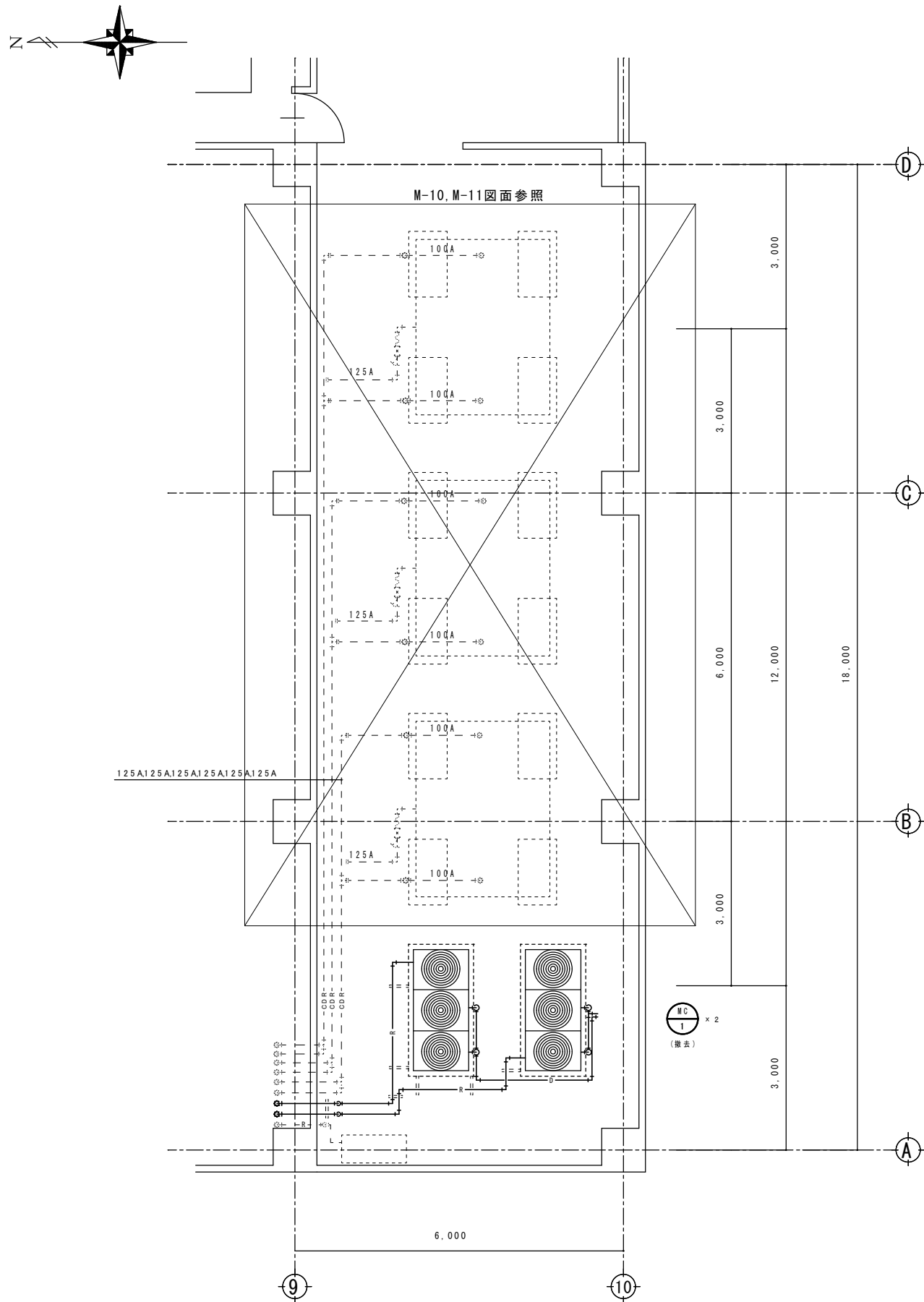


1階平面図 S = 1 : 100

凡例

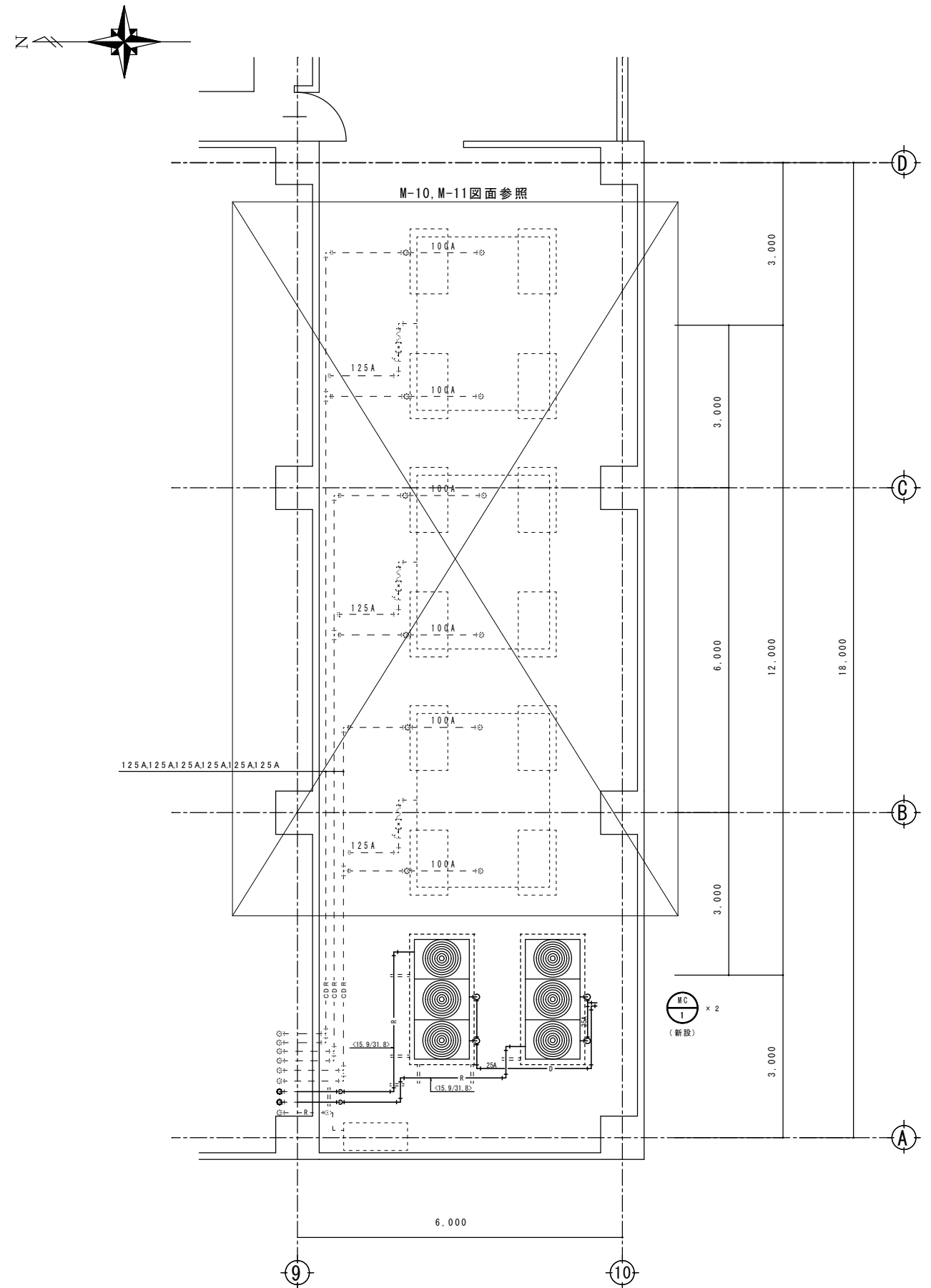
	新設点検口
	既設点検口

工事名	西大寺ふれあいセンター空調設備改修工事				No.	M-16		
図面名	東区福祉事務所系統 本館棟1階 空調設備 天井点検口平面図	縮尺	A1:1/100 A3:1/300					
岡山市 都市整備局 住宅・建設部 公共建築課					令和7年1月	担当者	承認	検図
課長	課長補佐	係長	課員					製図



- ・ 室外機撤去
- ・ コンクリート架台基礎（1基分）：2,410W×1,190D×320H（残置）
- ・ ハト小屋までの冷媒管および保温・SUSラッピング撤去
- ・ ドレン配管撤去
- ・ 配管架台残置
- ・ 電源ケーブル離線

※実線は撤去、破線は残置とする。



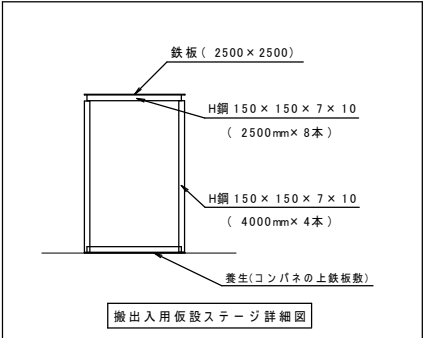
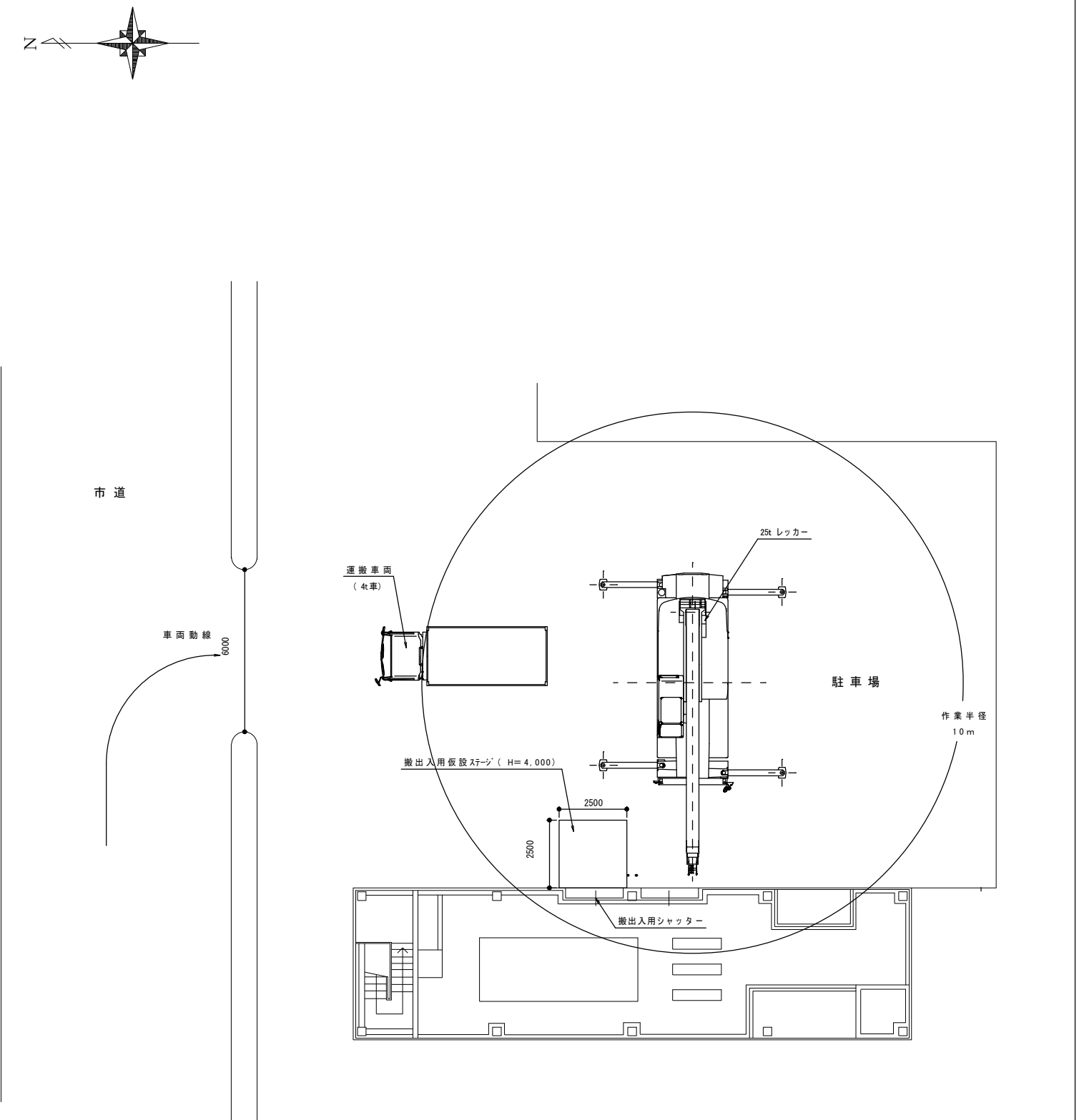
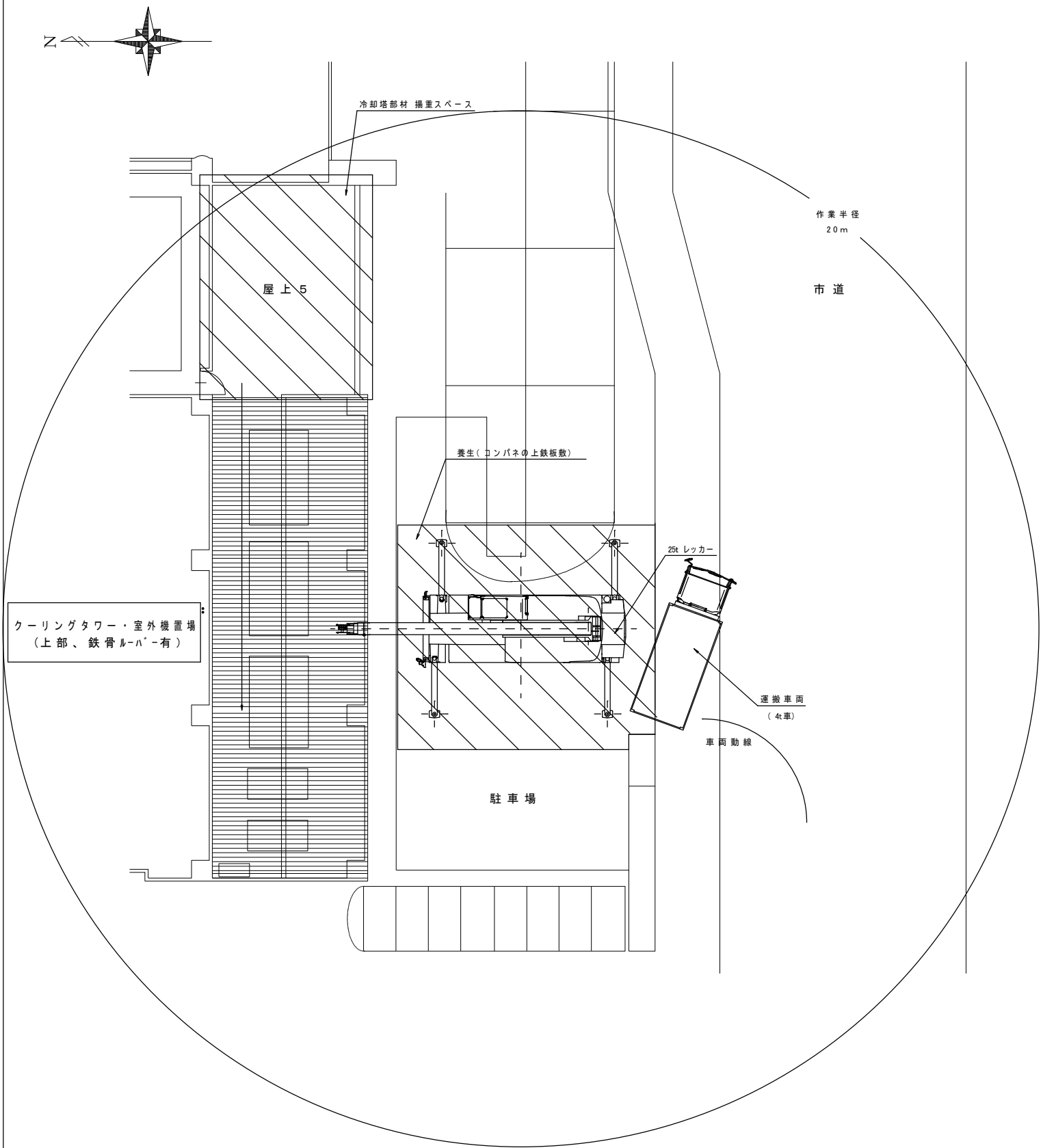
- ・室外機新設
- ・コンクリート架台基礎（1基分）：2,410Wx1,190Dx320H（既存利用）
- ・ハット小屋までの冷媒管および保温・SUSフレンギング新設
- ・ドレン配管新設
- ・配管架台既設利用
- ・電源ケーブル再接続
- ・電源ケーブル冷媒管共巻き

※実線は新設、破線は残置とする。

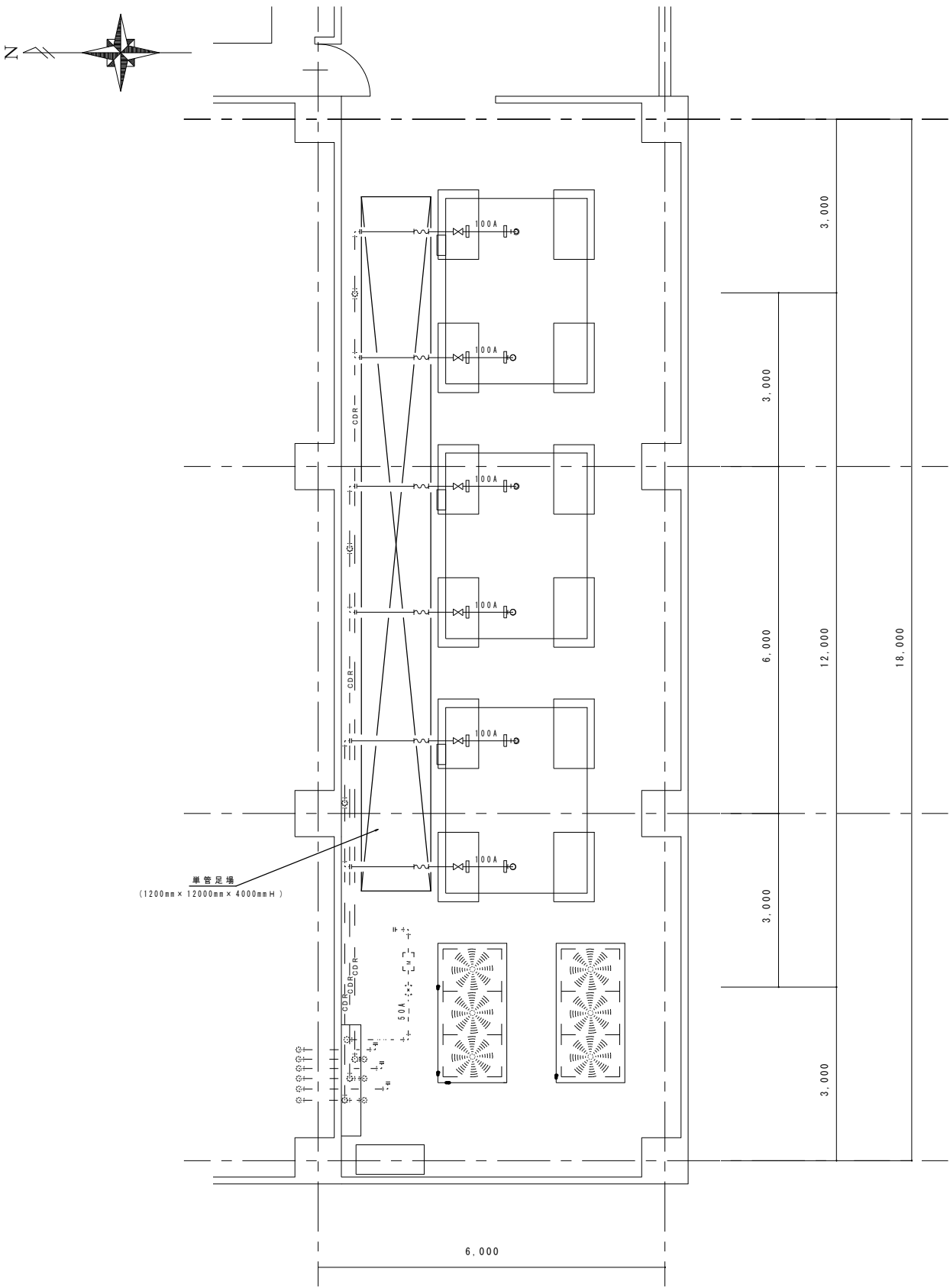
凡例

— R —	冷媒管
— D —	ドレン管

工 事 名		西大寺ふれあいセンター空調設備改修工事		No.			
図 面 名		東区福祉事務所用系統 本館2階 クーリングラウゼー設備平面図(改修前・改修後)		縮尺	A1:1/50 A2:1/100	M-17	
岡山市		都市整備局 住宅・建築部 公共建築課		令和7年1月			
課長	課長補佐	係長	課長	副課長	承認	検印	製図



工事名					西大寺ふれあいセンター空調設備改修工事		No.		合同会社えじり事務所	
図面名					仮設計計画図1		縮尺		A1:1/100 A3:1/200 M-18	
岡山市					都市整備局		住宅・建築部		公共建築課	
							令和6年6月			
課長		課長補佐		係長		課員		図取者		承認
										検図
										製図



工事名					西大寺ふれあいセンター空調設備改修工事		No.		合同会社えじり事務所	
図面名					仮設計画図2		縮尺		M-19	
							A1:1/50 A3:1/100			
岡山市					都市整備局 住宅・建築部 公共建築課		令和6年6月			
課長		課長補佐		係長		課員		図面者		承認
										検図
										製図

機械棟2階 平面図(改修前) (S=1:50)

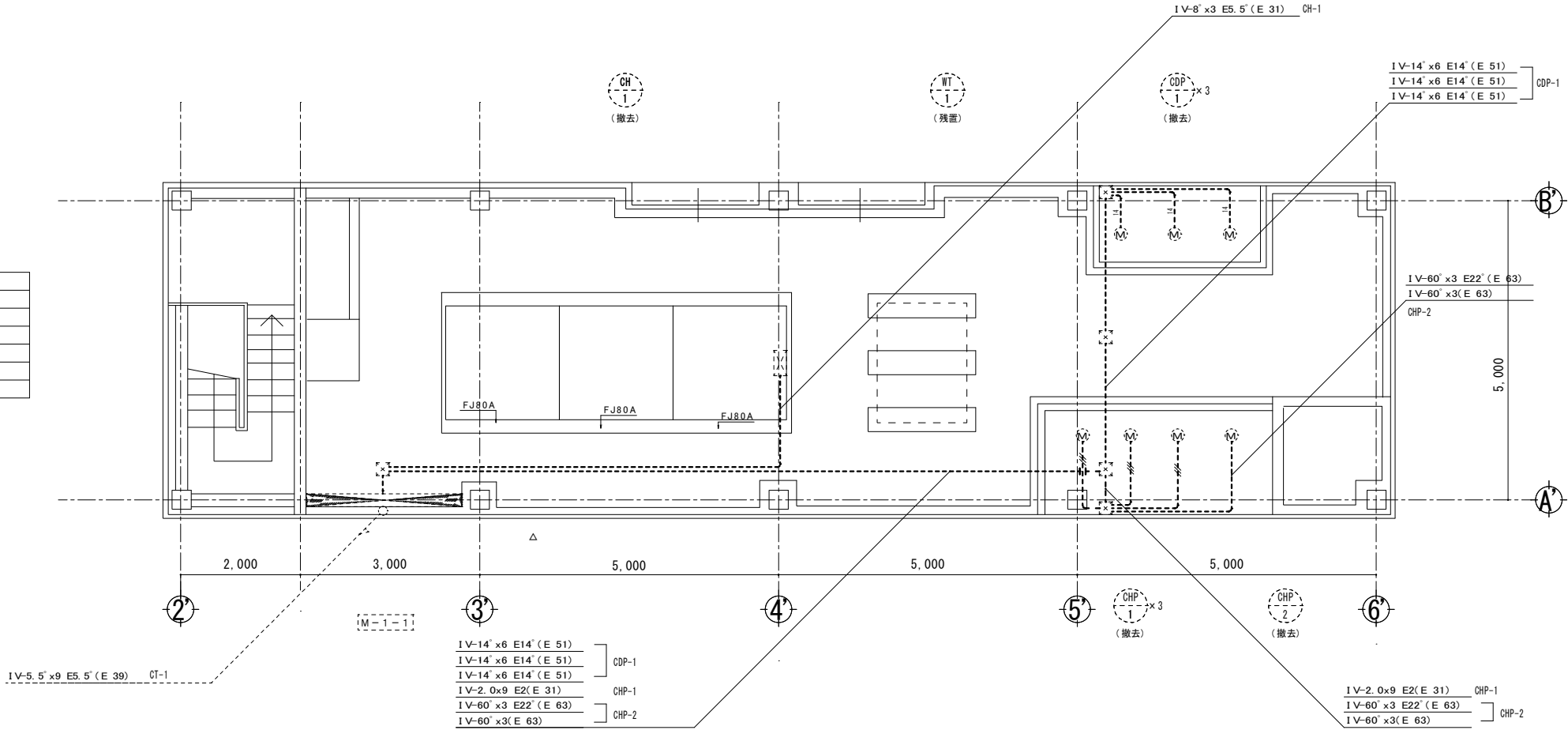
【撤去 凡例】

撤去部		保護管	
-----		-----	
本図で配管、配線サイズ記入なきは、下記による。		インペイ部	露出部
1V2.0x3 E2.0			(E25)
14 1V14sq-x6 E14sq			(E51)
「配管配線凡例」			

記 号	名称・適用	備 考
⊠	動力盤	
⊠	制御盤	(別途機械設備)
⊠	電動機	(別途機械設備)
⊠	プルボックス	(既設存置)

【注記】

- ・配管は存置とし、配線のみ撤去とする。
- ・但し電動機との接続部、金属可とう電線管は撤去とする。



機械棟2階 平面図(改修後) (S=1:50)

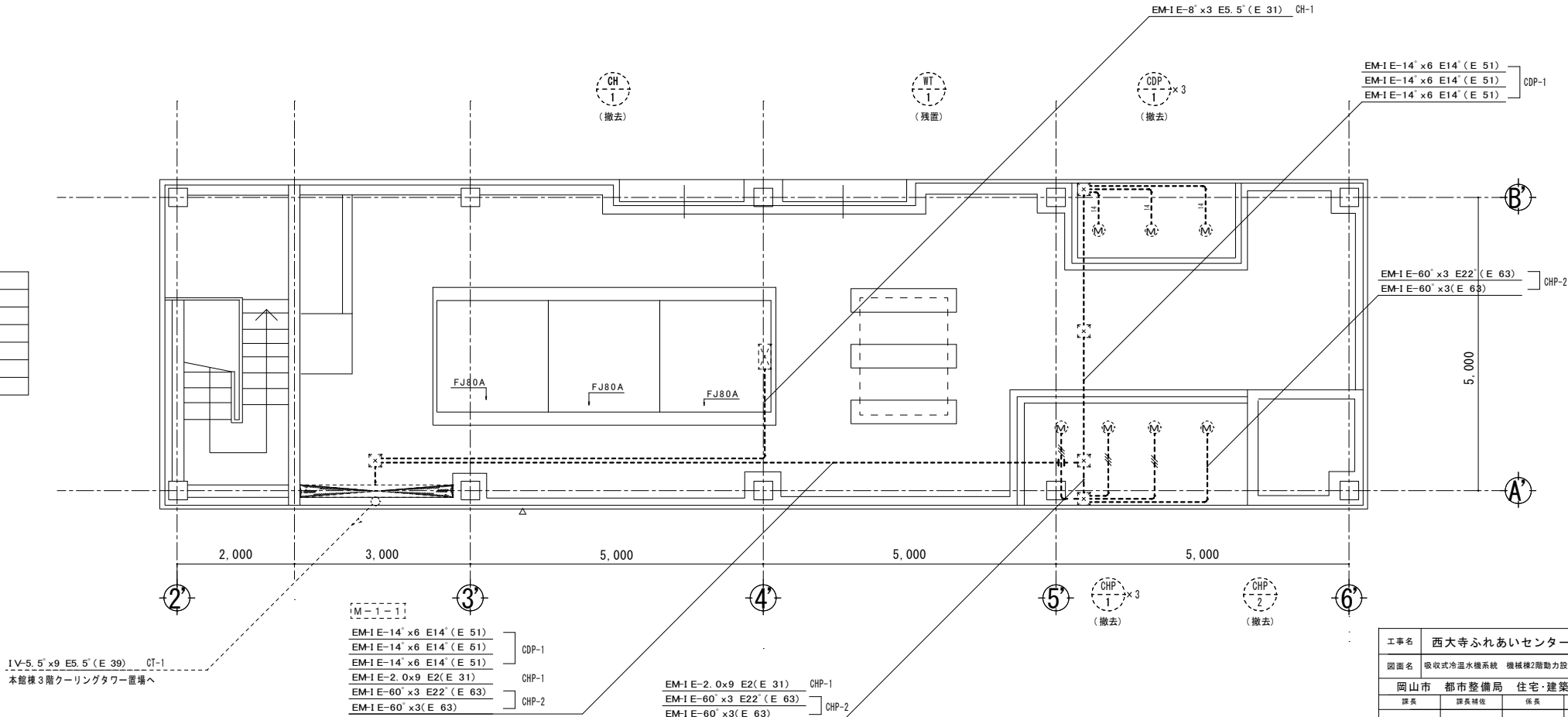
【新設 凡例】

新設部		保護管	
-----		-----	
本図で配管、配線サイズ記入なきは、下記による。		インペイ部	露出部
1E2.0x3 E2.0			(E25)
14 1E14sq-x6 E14sq			(E51)
「配管配線凡例」			

記 号	名称・適用	備 考
⊠	動力盤	
⊠	制御盤	(別途機械設備)
⊠	電動機	(別途機械設備)
⊠	プルボックス	(既設存置)

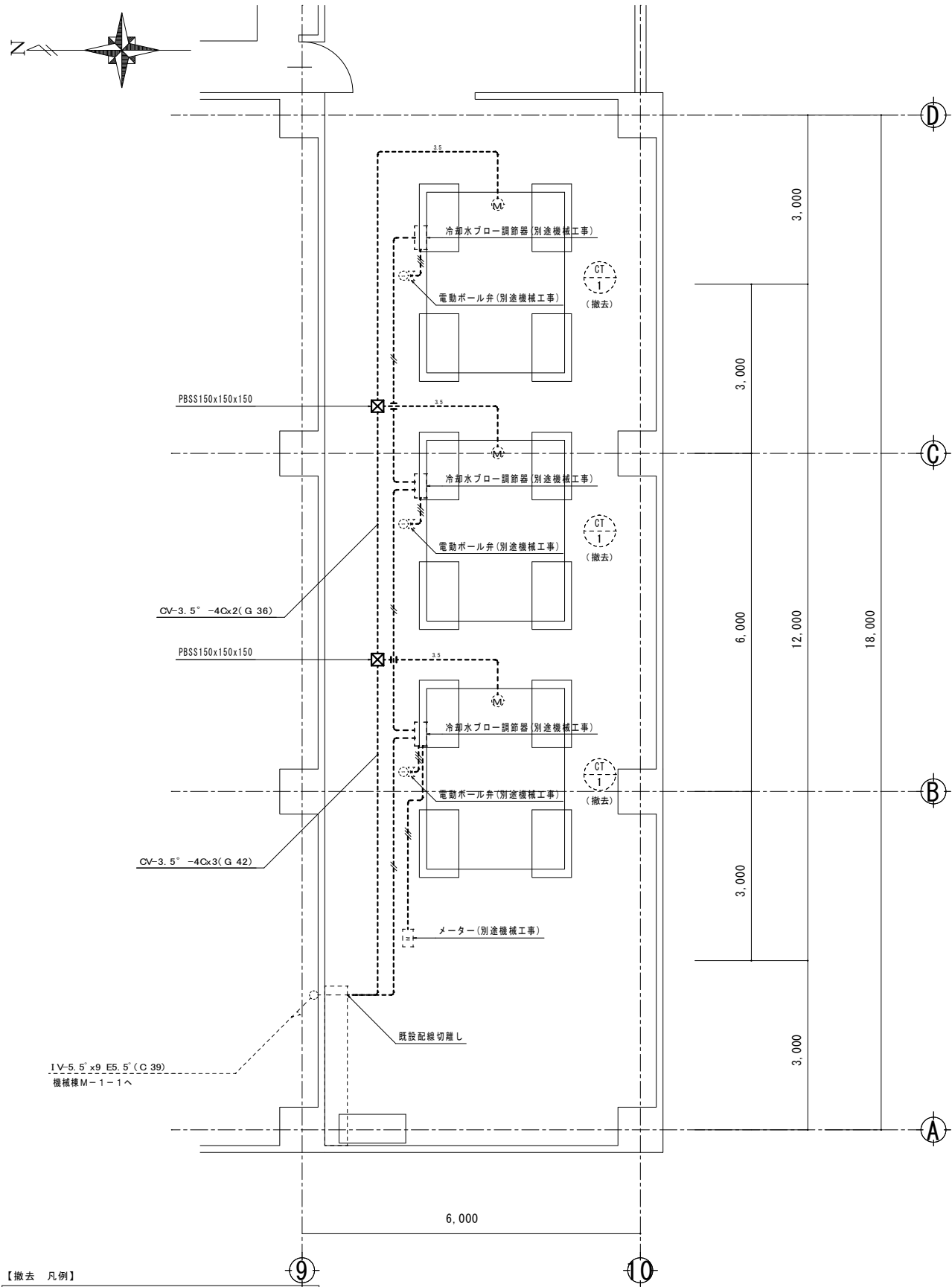
【注記】

- ・配管は既設流用とし、配線のみ新設とする。
- ・但し電動機との接続部、金属可とう電線管は新設とする。



工事名	西大寺ふれあいセンター空調設備改修工事	N o.	合同会社えじり事務所
図面名	吸収式冷温水機系統 機械棟2階動力設備平面図(改修前・改修後)	縮尺	A1:1/50 A3:1/100
岡山市 都市整備局 住宅・建築部 公共建築課	令和6年6月	E-02 E-05	〒702-8002 岡山市中区桑野529-6 TEL:086-201-7871 FAX:086-277-7421
課長	課長補佐	係長	課員
担当	承認	検閲	製図

本館棟3階クーリングタワー置場 平面図(改修前) (S=1:50)



【撤去 凡例】		
—	撤去部	
- - -	存置部	
		保護管
本図で配管、配線サイズ記入なきは、下記による。	インハイ部	露出部
3.5	CV3.5-40	(G22)
///	CVV1.25sq-30(別途機械工事)	(G16)
///	IV2.0x2 E2.0(別途機械工事)	(G22)
「配管配線凡例」		
- - - - -		露出配管配線

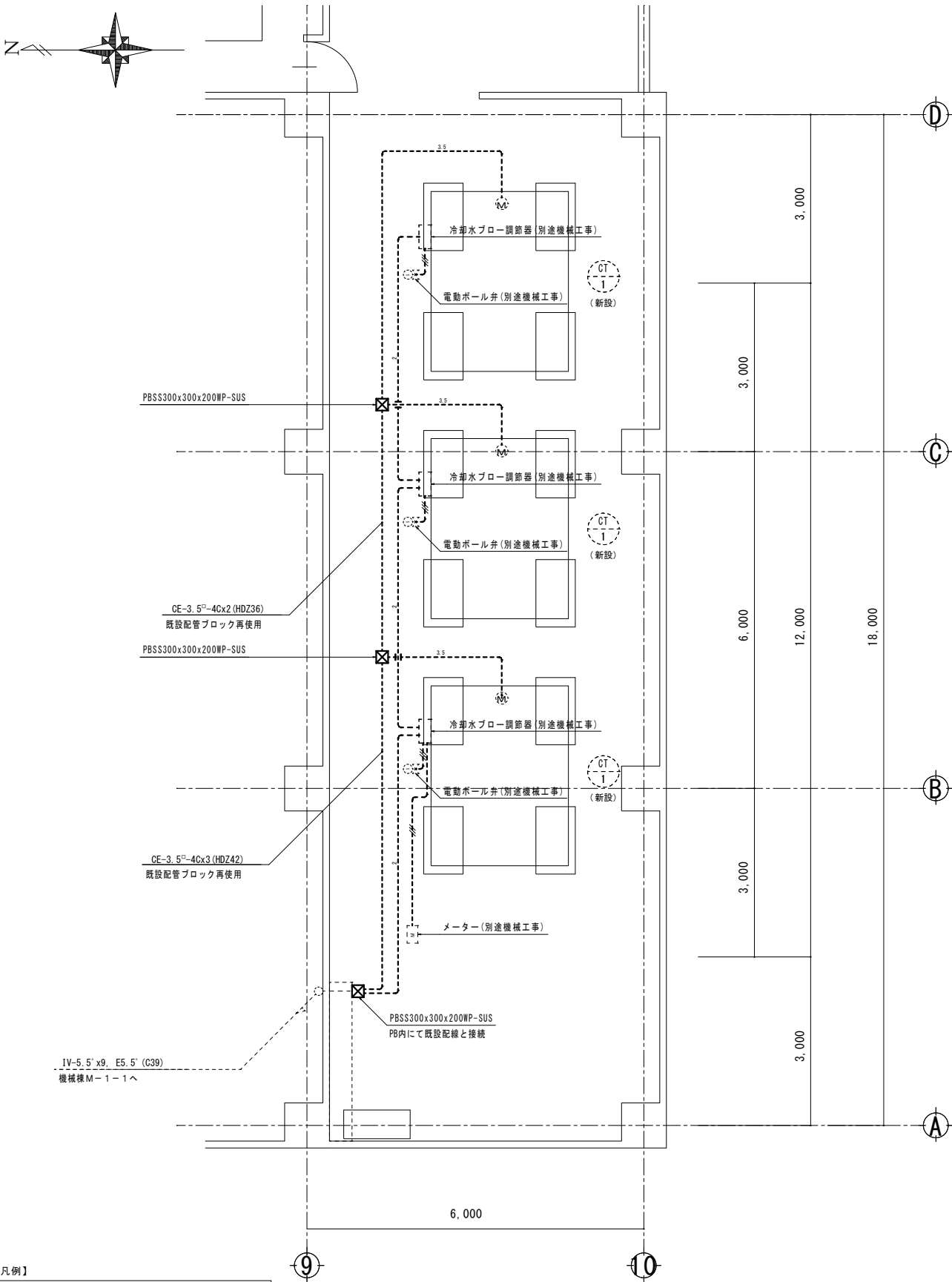
記号	名称・適用	備考
⊗	電動機	(別途機械設備)
⊠	ブルボックス	

【注記】

・配管ブロックは存置とする。

配線撤去は別途機械工事とし、電線管撤去のみ電気工事とする。

本館棟3階クーリングタワー置場 平面図(改修後) (S=1:50)



【新設 凡例】		
—	新設部	
- - -	既存部	
		保護管
本図で配管、配線サイズ記入なきは、下記による。	インハイ部	露出部
3.5	CE3.5-40	(HD222~F.24WP)
///	EN-CEE1.25sq-30(別途機械工事)	(HD216~F.17WP)
///	EN-CEE2sq-20 E2.0(別途機械工事)	(HD222~F.24WP)
「配管配線凡例」		
- - - - -		露出配管配線

注 電動機との接続部は、F2NPにて保護すること。

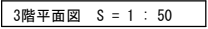
記号	名称・適用	備考
⊗	電動機	(別途機械設備)
⊠	ブルボックス	

【注記】

・配管ブロックは既設再使用とする。

配線更新は別途機械工事とし、電線管更新のみ電気工事とする。

工事名	西大寺ふれあいセンター空調設備改修工事				N o .	合同会社えじり事務所		
図面名	換気式温水機系統 本館棟3階クーリングタワー置場動力設備平面図(改修前・改修後)				E-03	〒702-8002 岡山市中区桑野529-6		
岡山市 都市整備局 住宅・建築部 公共建築課	令和6年6月	縮尺	A1:1/50 A3:1/100		E-05	TEL:086-201-7871 FAX:086-277-7421		
課長	課長補佐	係長	課員	担当	承認	検閲	製図	

[illegible]

工事名	西大寺ふれあいセンター空調設備改修工事				No.		
図面名	東区福祉事務所系統 本館棟3階クーリングタワー置場動力設備平面図				縮尺	A1: 1/50 A2: 1/100	E-05 E-05
岡山市	都市整備局	住宅・建築部	公共建築課	令和7年1月		承認	
課長	課長補佐	係長	課員	図面番		承認	