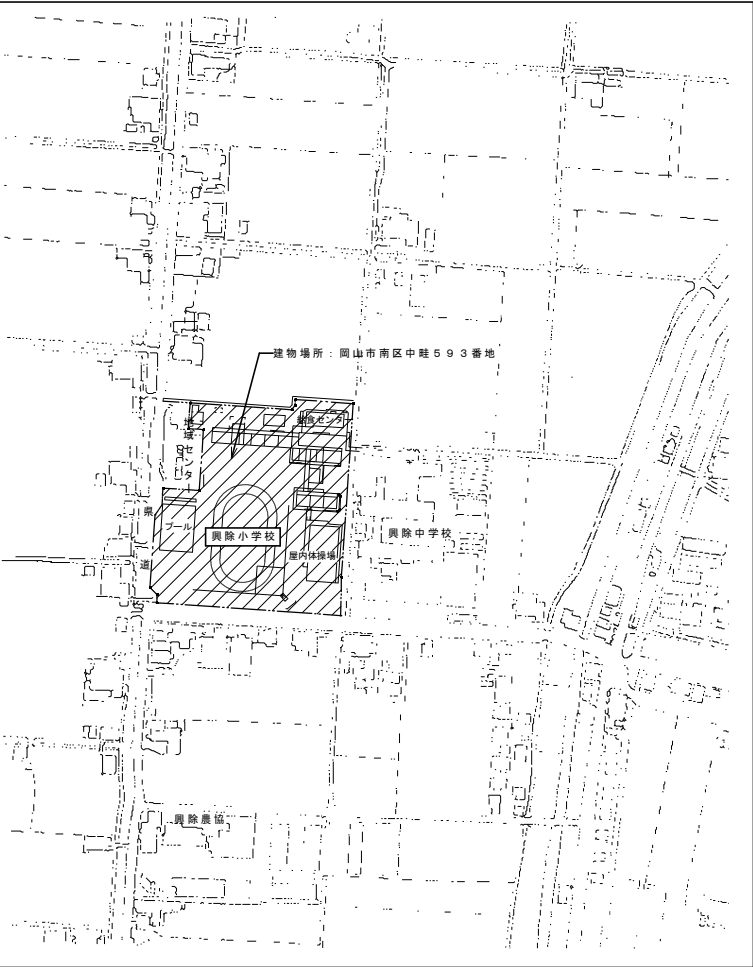
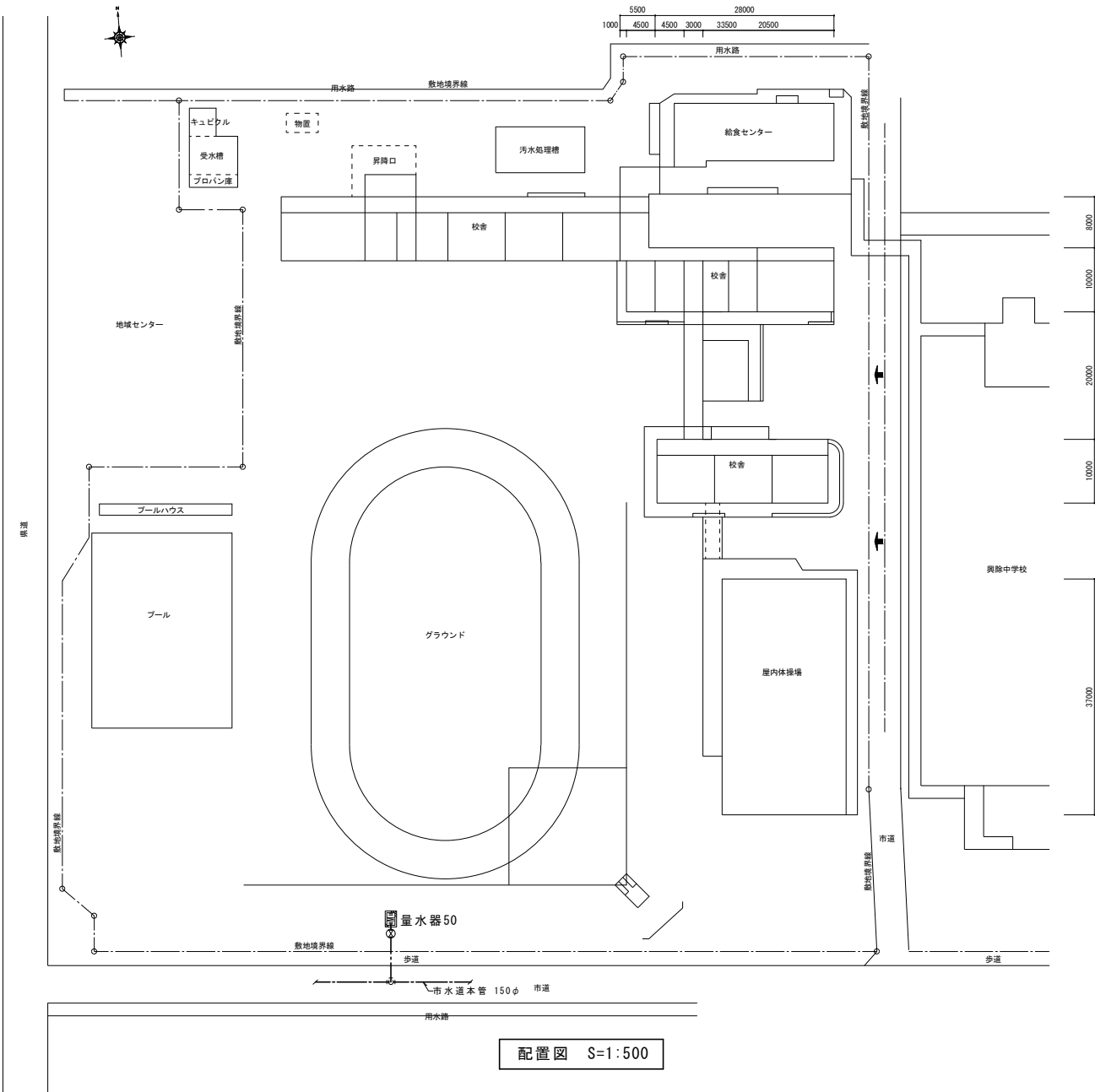


令和 7 年度 岡山市立興除小学校給水設備ほか改修工事

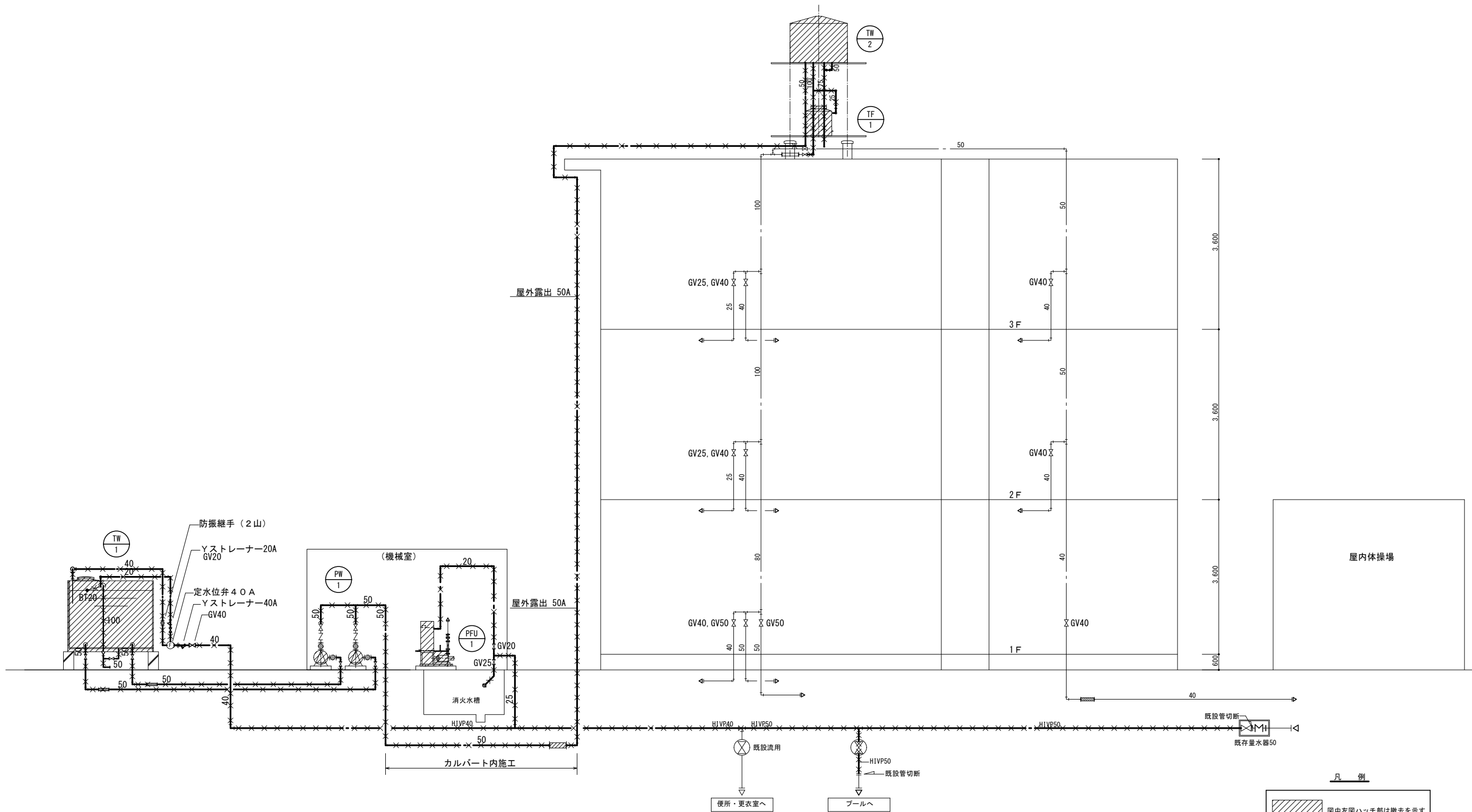
図面番号	図 面 名 称	縮 尺	図面番号	図 面 名 称	縮 尺
M-01	表紙・図面リスト	—			
M-02	岡山市建築設備工事（機械）仕様書	—	E-01	岡山市建築設備工事（電気）仕様書	—
M-03	給水設備 付近見取図・配置図	A1 1/2500, 1/500 A3 1/5000, 1/1000	E-02	揚水ポンプ制御盤結線図	—
M-04	給水設備 配管系統図（改修前）	—	E-03	電気設備改修 機械室平面図（改修後）	A1 1/50, 1/30 A3 1/100, 1/60
M-05	給水設備 配管系統図（改修後）	—	E-04	電気設備改修 R階平面図（改修後）	A1 1/100 A3 1/200
M-06	給水設備 屋外配管図（改修前）	A1 1/300 A3 1/600	E-05	電気設備改修 3階平面図（改修前・後）	A1 1/100 A3 1/200
M-07	給水設備 屋外配管図（改修後）	A1 1/300 A3 1/600	E-06	電気設備撤去 機械室平面図（改修前）	A1 1/50, 1/30 A3 1/100, 1/60
M-08	給水設備 1・2・3階平面図（改修前）	A1 1/200 A3 1/400	E-07	電気設備撤去 R階平面図（改修前）	A1 1/100, 1/50 A3 1/200, 1/100
M-09	給水設備 1・2・3階平面図（改修後）	A1 1/200 A3 1/400			
M-10	給水・消火設備 R階平面図（改修前）	A1 1/100、1/50 A3 1/200、1/100			
M-11	給水・消火設備 R階平面図（改修後）	A1 1/100、1/50 A3 1/200、1/100			
M-12	給水・消火設備 機械室平面詳細図（改修前）	A1 1/50 A3 1/100			
M-13	給水・消火設備 機械室平面詳細図（改修後）	A1 1/50、1/10 A3 1/100、1/20			
M-14	消火設備 配管系統図（改修前）	—			
M-15	消火設備 配管系統図（改修後）	—			
M-16	消火設備 アイソメ図・計算書	—			
M-17	受水槽・高架水槽（参考図）	A1 1/40 A3 1/80			

工事名						岡山市立興除小学校給水設備ほか改修工事			図面番号			
図面名		表紙・図面リスト				縮尺	A1: NS A3: NS	No M-01				
岡山市 都市整備局 住宅・建築部 公共建築課		令和 4 年11月				株式会社 設備設計ヤマグチ						
建	課長	課長補佐	係長	課員	担当者	岡山市南区新保658-4 代表取締役 山口 利美 一級建築士事務所登録 岡第14392号 一級建築士大臣登録 第354057号 山口 裕達						
策	担当課長	課長補佐	係長	課員	担当者	承認	検図	製図				
股						山口	山口	岡崎				
備												

[illegible]



工事名		岡山市立興除小学校給水設備ほか改修工事				図面番号		
図面名		給水設備 付近見取図・配置図				No M-03		
		岡山市 都市整備局 住宅・建築部 公共建築課				令和4年11月		
建	課長	課長補佐	係長	課員	担当者	株式会社 設備設計ヤマグチ 岡山市南区新保658-4 代表取締役 山口 利美 一級建築士事務所登録 岡第14392号 一級建築士大臣登録 第354057号 山口 裕達		
設	担当課長	課長補佐	係長	課員	担当者	承認	検図	製図
						山口	山口	岡崎



配管系統図 S=NOSCALE

凡 例

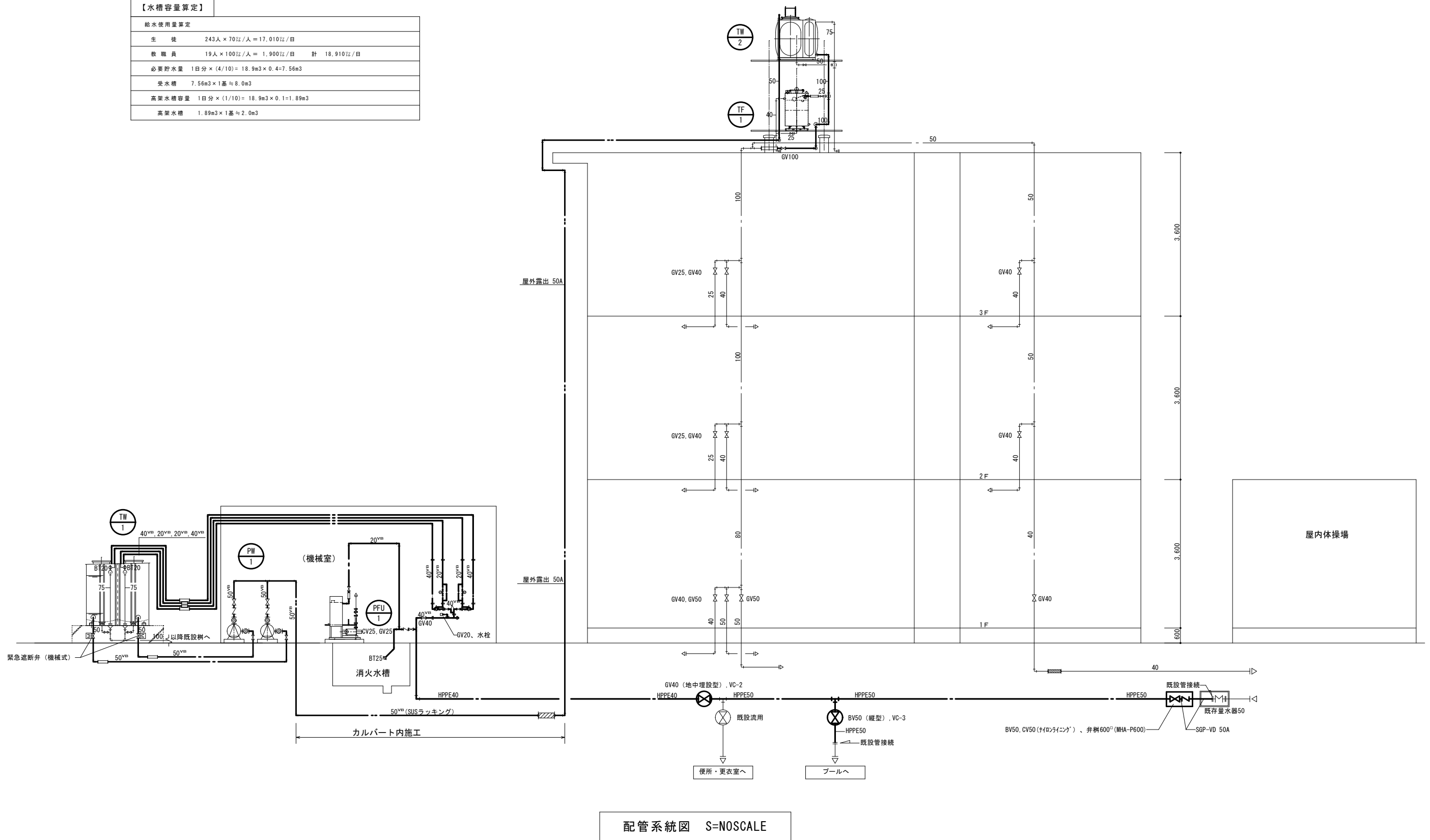
図中左図ハッチ部は撤去を示す




図中左図配管部は撤去を示す

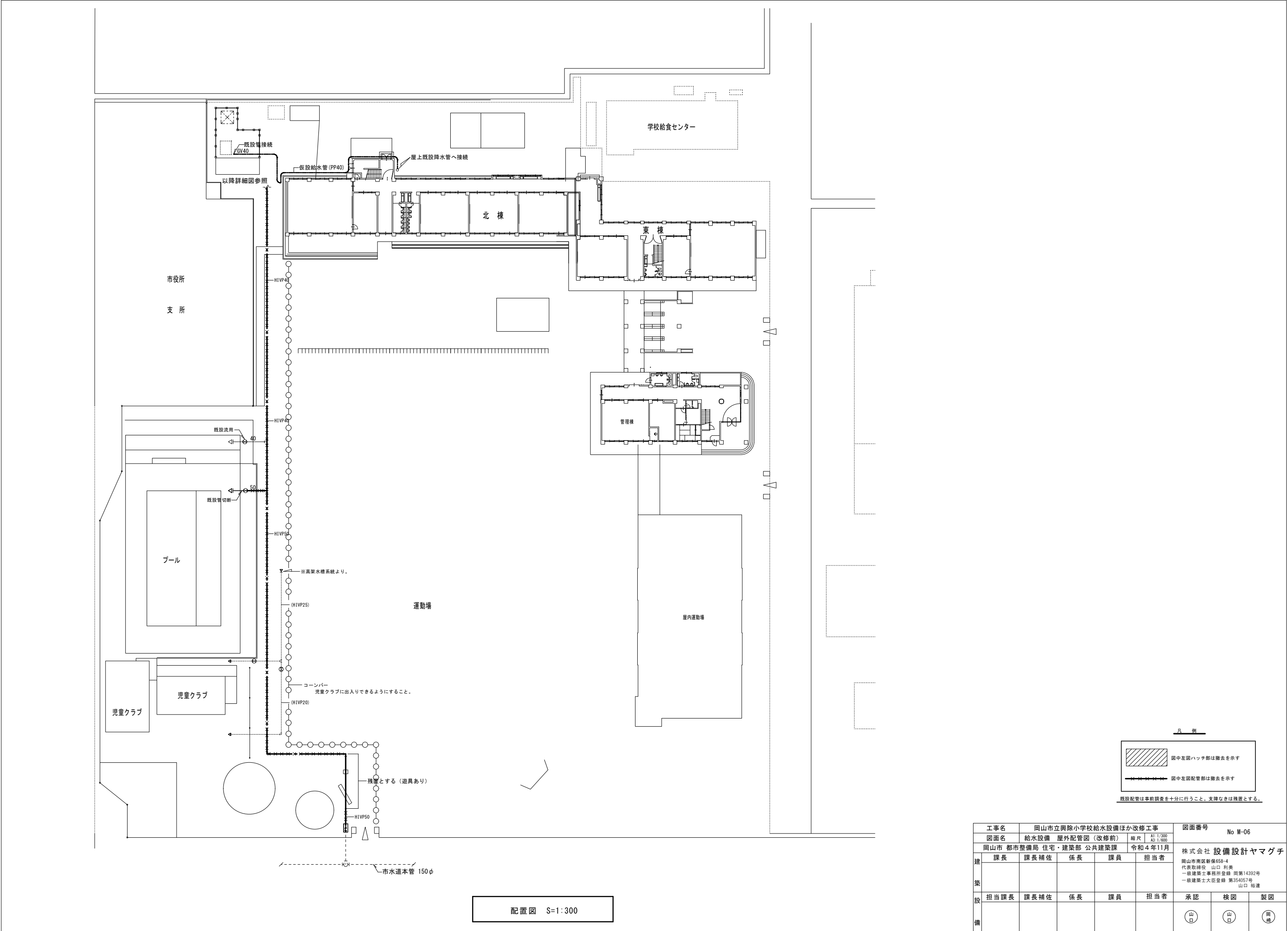
既設配管は事前調査を十分に行うこと。

工事名		岡山市立興除小学校給水設備ほか改修工事				図面番号		
図面名		給水設備 配管系統図 (改修前)		縮尺	A1/NS	No M-04		
岡山市 都市整備局 住宅・建築部 公共建築課		令和4年11月				株式会社 設備設計ヤマグチ		
建築	課長	課長補佐	係長	課員	担当者	岡山市南区新保658-4 代表取締役 山口 利美 一級建築士事務所登録 岡第14392号 一級建築士大臣登録 第354057号 山口 裕達		
	担当課長	課長補佐	係長	課員	担当者	承認	検図	製図
設備						山口	山口	岡崎

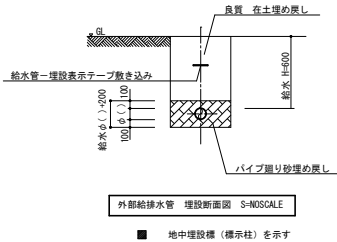
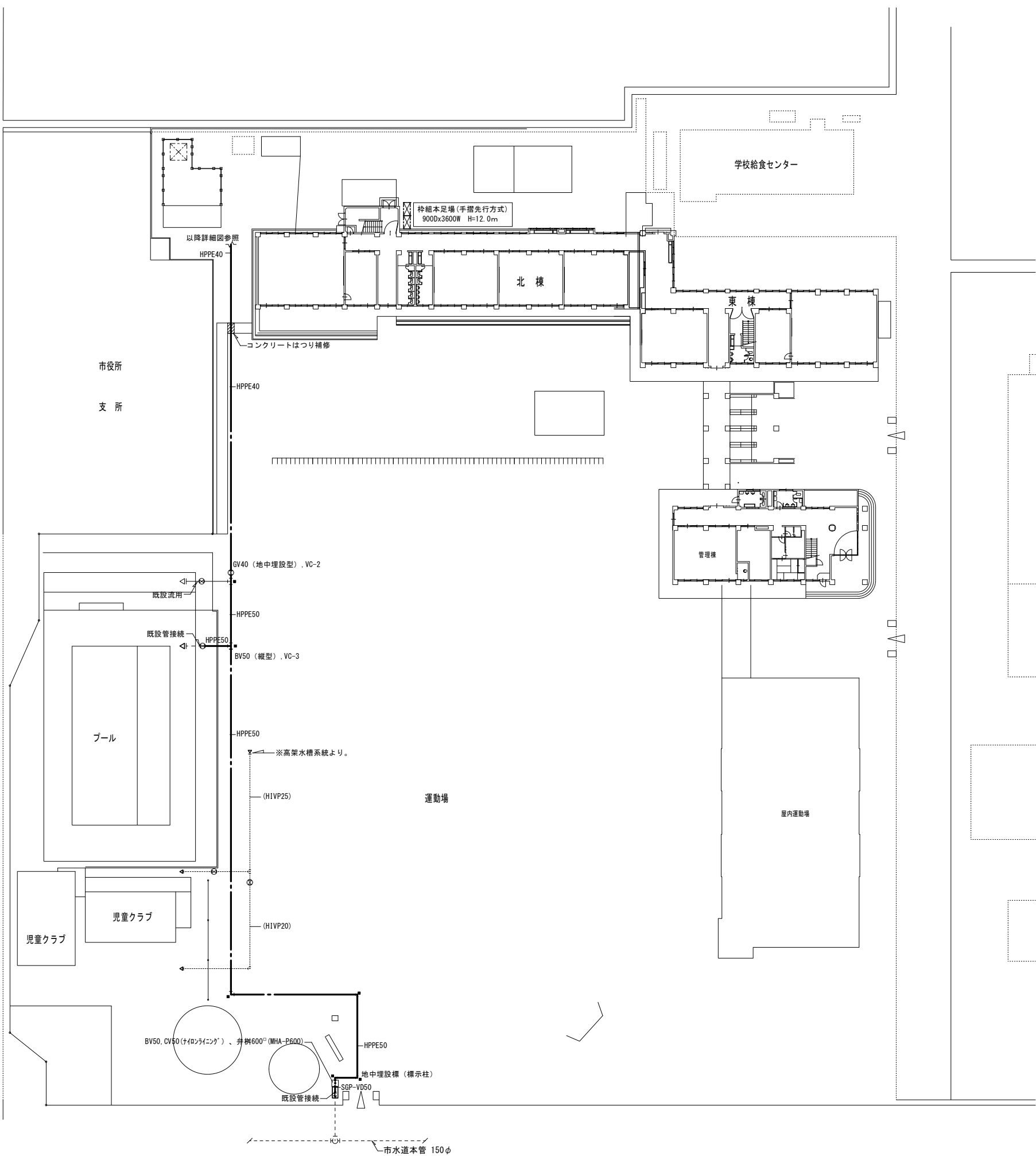
【水槽容量算定】	
給水使用量算定	
生 徒	$243人 \times 70\% / 人 = 17.010\% / 日$
教 職 員	$19人 \times 100\% / 人 = 1.900\% / 日$ 計 18.910\% / 日
必要貯水量	$1日分 \times (4/10) = 18.9m^3 \times 0.4 = 7.56m^3$
受水槽	$7.56m^3 \times 1基 \approx 8.0m^3$
高架水槽容量	$1日分 \times (1/10) = 18.9m^3 \times 0.1 = 1.89m^3$
高架水槽	$1.89m^3 \times 1基 \approx 2.0m^3$



工事名		岡山市立興除小学校給水設備ほか改修工事					図面番号		No M-05		
図面名		給水設備 配管系統図 (改修後)			縮尺	A1/8S A2/8S		株式会社 設備設計ヤマガチ 岡山市南区新保658-4 代表取締役 山口 利美 一級建築士事務所 岡崎 第14292号 一級建築士大臣登録 第354057号 山口 裕達			
岡山市 都市整備局 住宅・建築部 公共建築課		令和 4年11月									
建 築	課長	課長補佐	係長	課員	担当者						
設 備	担当課長	課長補佐	係長	課員	担当者		承認	検図	製図		
											

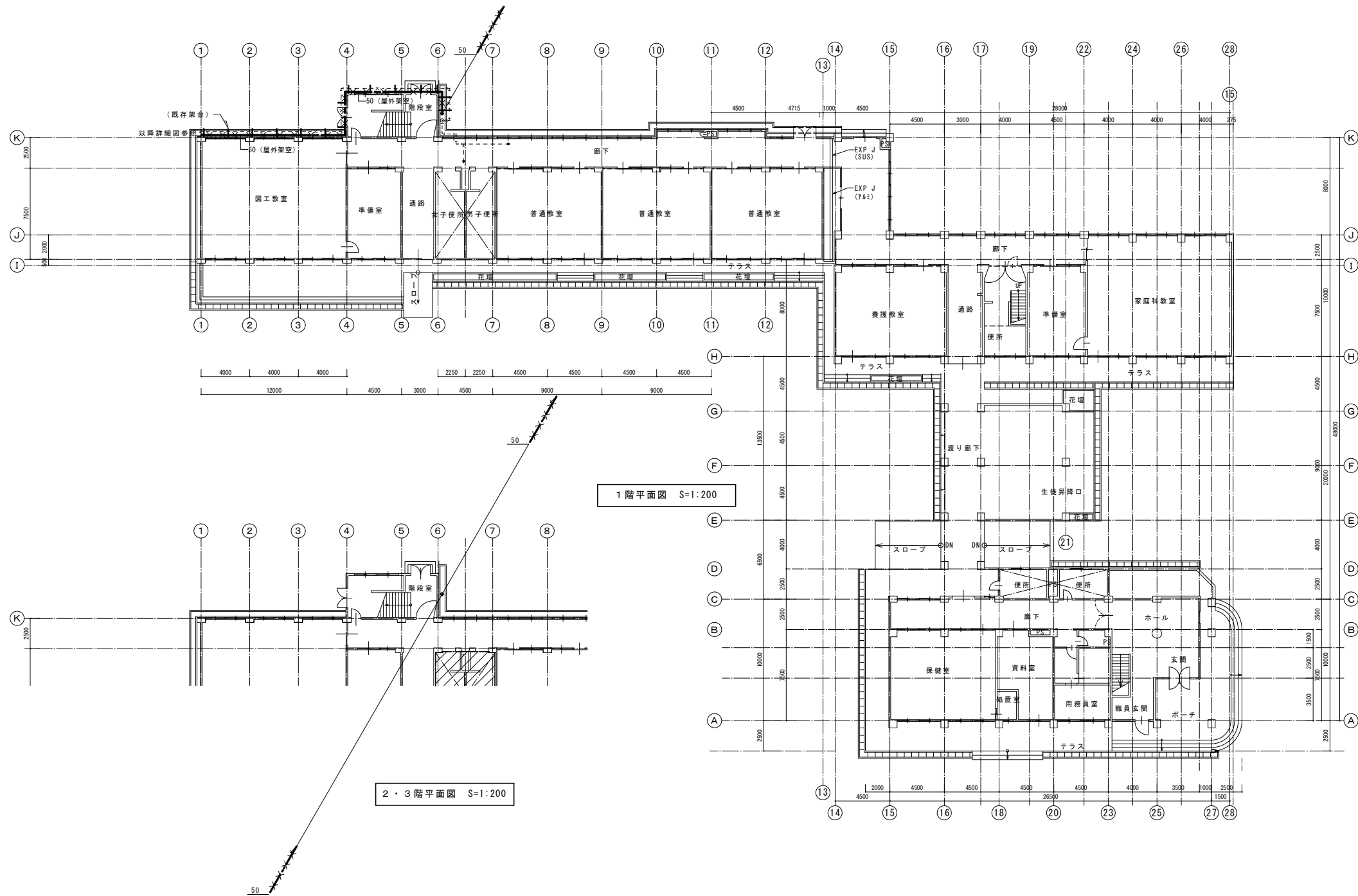


工事名		岡山市立興除小学校給水設備ほか改修工事				図面番号		
図面名		給水設備 屋外配管図（改修前）		縮尺		No M-06		
岡山市 都市整備局 住宅・建築部 公共建築課		令和4年11月		A1:1/300 A3:1/600		株式会社 設備設計ヤマグチ		
建 築	課長	課長補佐	係長	課員	担当者	岡山市南区新保658-4 代表取締役 山口 利美 一級建築士事務所登録 岡第14392号 一級建築士大臣登録 第354057号 山口 裕達		
設 備	担当課長	課長補佐	係長	課員	担当者	承認	検図	製図
						山口	山口	岡崎

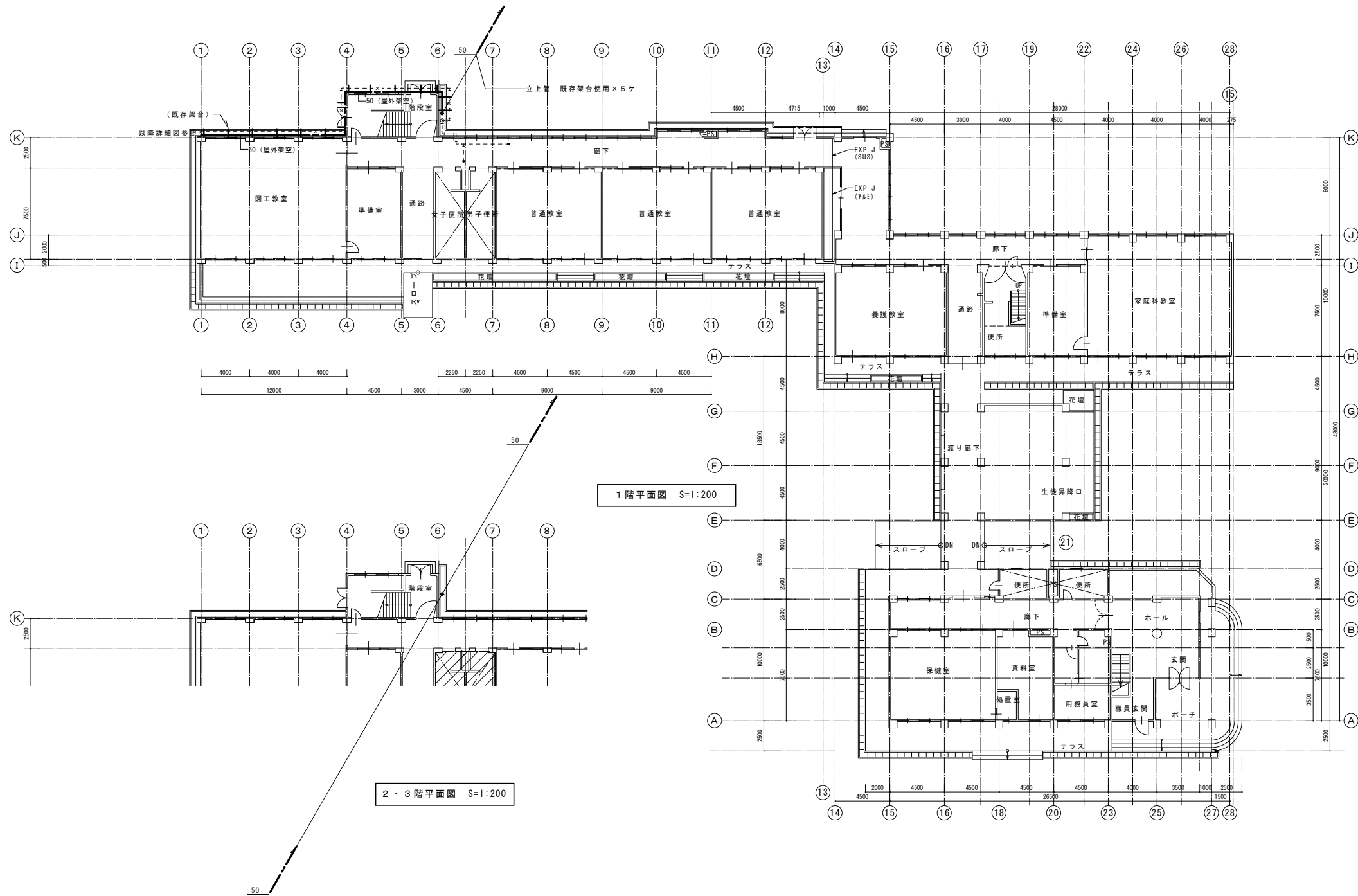


配置図 S=1:300

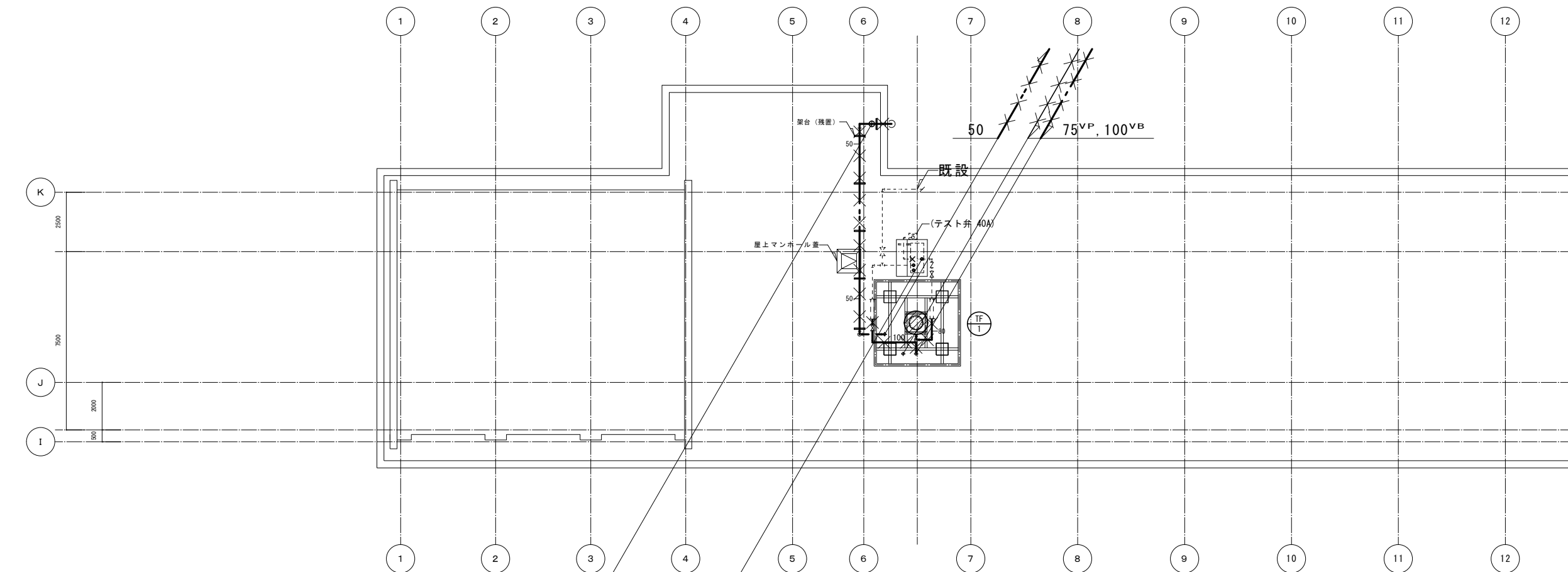
工事名		岡山市立興除小学校給水設備ほか改修工事				図面番号		
図面名		給水設備 屋外配管図 (改修後)		縮尺	A1:1/300 A2:1/600		No M-07	
岡山市 都市整備局 住宅・建築部 公共建築課		令和4年11月				株式会社 設備設計ヤマグチ		
建築	課長	課長補佐	係長	課員	担当者	岡山市南区新保658-4 代表取締役 山口 利美 一級建築士事務所登録 岡第14392号 一級建築士大臣登録 第354057号 山口 裕達		
	担当課長	課長補佐	係長	課員	担当者	承認	検図	製図
設備						山口	山口	岡崎



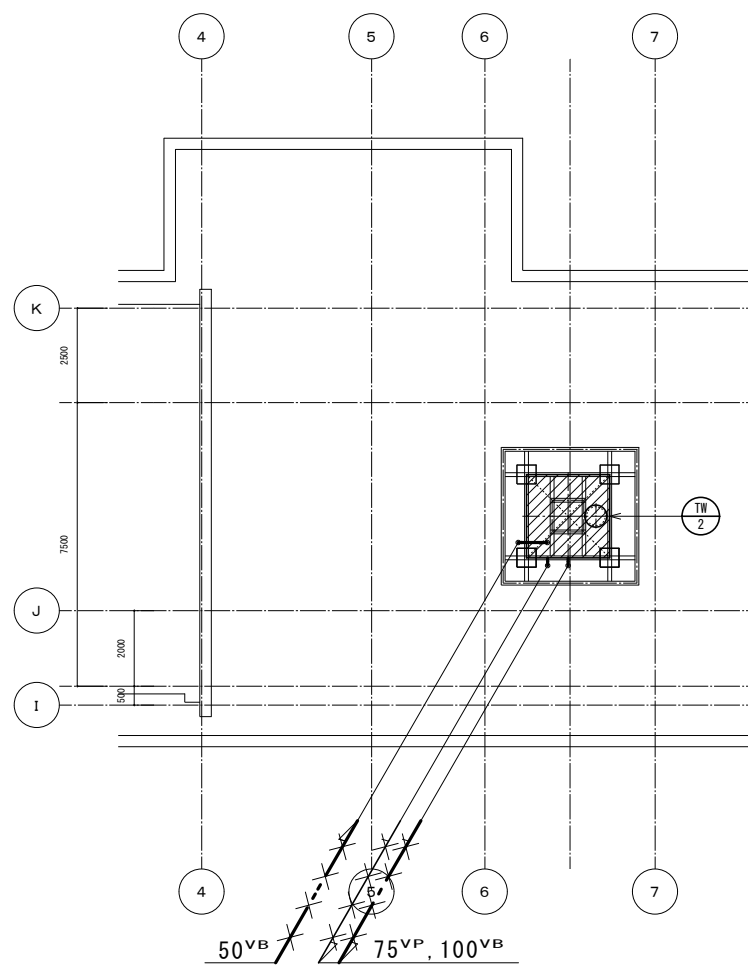
工事名 岡山市立興除小学校給水設備ほか改修工事						図面番号 No M-08		
図面名 給水設備1・2・3階平面図（改修前）						縮尺	A1:1/200 A3:1/400	
岡山市 都市整備局 住宅・建築部 公共建築課						令和4年11月		
建 築 設 備	課長	課長補佐	係長	課員	担当者	株式会社 設備設計ヤマガチ		
						岡山市南区新保658-4 代表取締役 山口 利美 一級建築士事務所登録 岡第14392号 一級建築士大田登録 第354057号 山口 裕達		
建 築 設 備	担当課長	課長補佐	係長	課員	担当者	承認	検図	製図
						山口	山口	岡崎



工事名 岡山市立興除小学校給水設備ほか改修工事					図面番号 No M-09		
図面名 給水設備1・2・3階平面図（改修後）					縮尺	A1:1/200 A3:1/400	
岡山市 都市整備局 住宅・建築部 公共建築課					令和4年11月		
建	課長	課長補佐	係長	課員	担当者	株式会社 設備設計ヤマグチ 岡山市南区新保658-4 代表取締役 山口 利美 一級建築士事務所登録 岡第14392号 一級建築士大臣登録 第354057号 山口 裕達	
設	担当課長	課長補佐	係長	課員	担当者	承認	検図
						山口	山口
備							製図
							岡崎



R階平面図 S=1:100

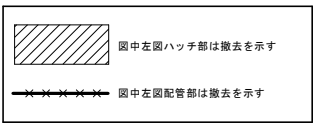


A方向矢示図 S=1:50

撤去機器リスト

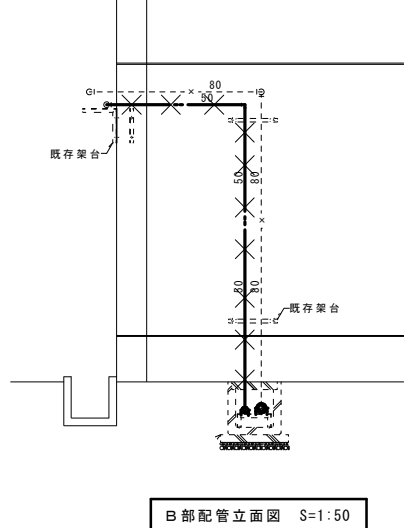
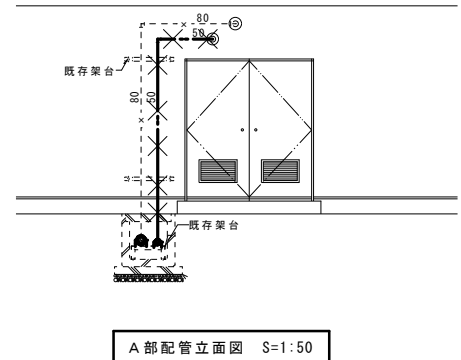
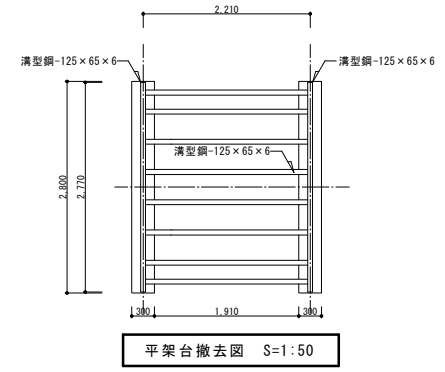
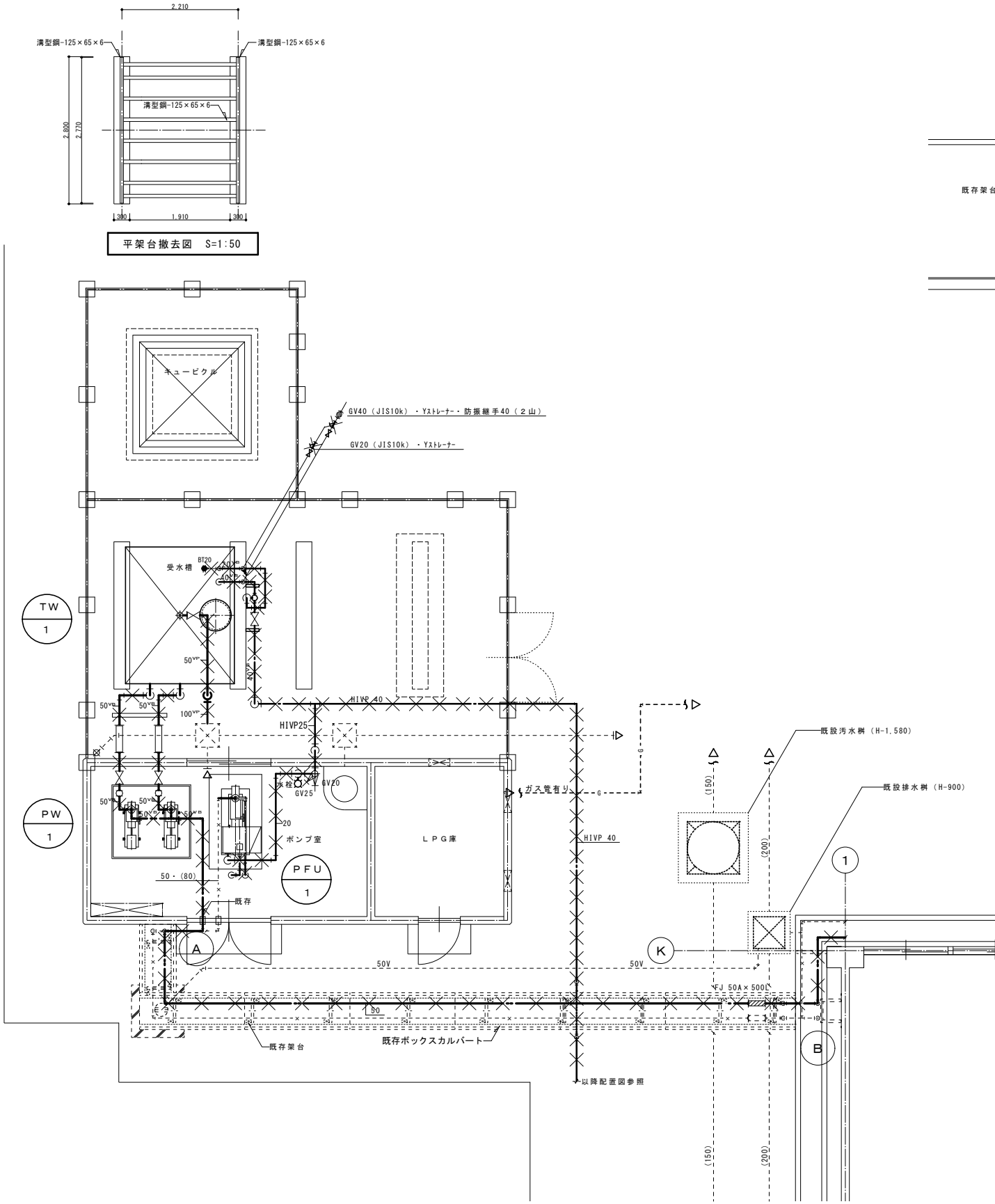
記号	仕 様	台 数
TW 2	高架水槽 (有効 4.0 m ³)	1基
	FRP製 (1槽式)	
	高架水槽本体寸法 1,800×1,800×1,680H	
TF 1	消火用補充水槽 (有効 0.5 m ³)	1基
	FRP製 丸型	
	受水槽本体寸法 900Φ×1,140H	

凡 例



既設配管は事前調査を十分に行うこと。

工事名		岡山市立興除小学校給水設備ほか改修工事				図面番号 No M-10		
図面名		給水・消火設備 R階平面図 (改修前)		縮尺	A1:1/100, 1/50 A2:1/200, 1/100			
岡山市 都市整備局 住宅・建築部 公共建築課		令和4年11月				株式会社 設備設計ヤマガチ		
建築	課長	課長補佐	係長	課員	担当者	岡山市南区新保658-4 代表取締役 山口 利美 一級建築士事務所登録 岡第14392号 一級建築士大臣登録 第354057号 山口 裕達		
	担当課長	課長補佐	係長	課員	担当者	承認	検図	製図
						山口	山口	岡崎



撤去機器リスト		
記号	仕 様	台 数
TW 1	受水槽 (有効 8.0m³)	1基
	FRP製 (ウレタンフォーム複合板型、1槽式)	
	受水槽本体寸法 2,060×2,560×2,070H	
	鋼材製架台 (別図)	
	基礎工事-既存 (残置)	
PW 1	揚水ポンプ	2台
	多段型	
	50φ×200L/min×27m×3φ200V-2.2KW	
	基礎工事-既存 (残置)	
PFU 1	消火ポンプユニット	1台
	多段型	
	80φ×450L/min×65m×3φ200V-11.0KW	
	基礎工事-既存 (残置)	

ポンプ室回り平面図 S=1:50

凡 例

図中左図ハッチ部は撤去を示す

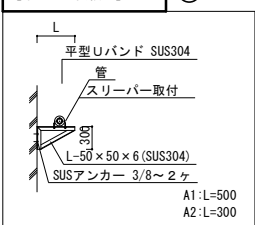
図中左図配管部は撤去を示す

既設配管は事前調査を十分に行うこと。

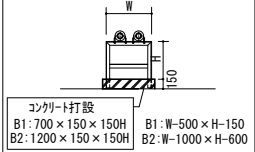
工事名	岡山市立興除小学校給水設備ほか改修工事					図面番号 No M-12		
図面名	給水・消火設備 機械室平面詳細図 (改修前)					縮尺	A1:1/50	A3:1/100
	岡山市 都市整備局 住宅・建築部 公共建築課 令和4年11月					株式会社 設備設計ヤマガチ		
建	課長	課長補佐	係長	課員	担当者	岡山市南区新保658-4 代表取締役 山口 利美 一級建築士事務所登録 岡第14392号 一級建築士大臣登録 第354057号 山口 裕達		
設	担当課長	課長補佐	係長	課員	担当者	承認	検図	製図
備						山口	山口	岡崎

【架台取付要領図】

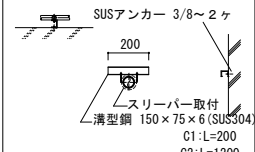
NO : 架台番号



配管支持架台 A 図 S=1:50



配管支持架台 B 図 S=1:50

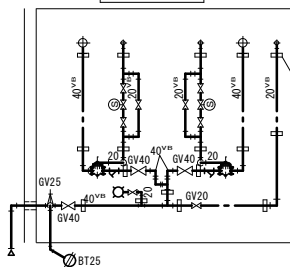


配管支持架台 C 図 S=1:50

【各寸法は概略とし現場調査後再確認のこと】

※アング 隅部は全て丸加工とする。

電磁弁装置 20A × 2 組



溝型-100x50x5t × 7.5t L=200 (SUS)

ポンプ室并回り立面図 S=1:50

A 部配管立面図 S=1:50

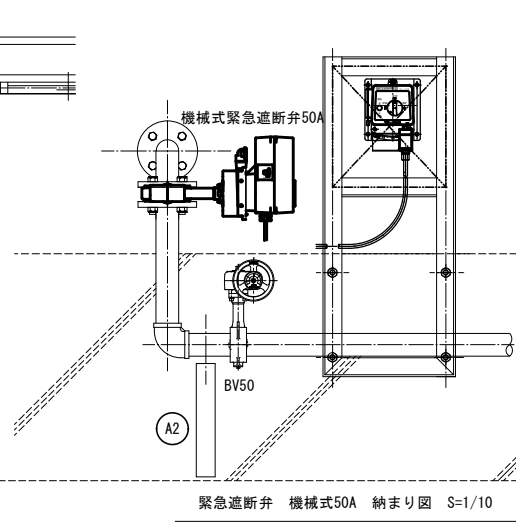
B 部配管立面図 S=1:50

機器リスト

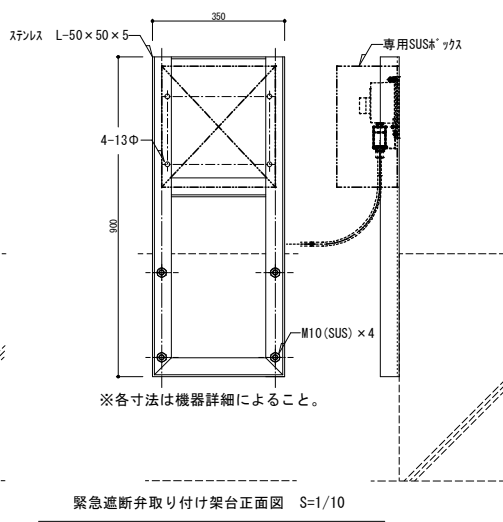
記号	仕 様	台 数
TW 1	受 水 槽 (有効 8.0 m ³)	1 基
	鋼板製一体型 (同等品: SUS製 ^ハ 袂溶接組立型) (上水 2 槽式)	
	外形寸法 参考図参照 KH=1.5	
	重鉛メッキ外はしご×2、マンホール×2、その他必要付属品	
	鉄骨架台 (2 種HDZ55)	
PW 1	揚 水 ポ ン プ 極数-4 自動交互運転方式	2 台
	タイロコ・ライン ^グ 製多段渦巻き ^ホ ッ ^フ (同等品: SUS製多段渦巻型)	
	50φ×200L/min×27m×3φ200V-2.2KW 全開外扇屋外型	
	圧力計、連成計、BV50A (キ ^ャ ー式タイロコ・ライン ^グ)	
	CV50A (衝撃吸収式-内外面タイロコ・ライン ^グ)、銘盤、その他	
PFU 1 共用	消火ポンプユニット 極数-4	1 台
	※日本消防設備安全センター認定品	
	65φ×300L/min×50m×3φ200V-5.5KW	
	付属品-性能試験配管、水温上昇逃がし機構、吐水短管、圧力計、連成計、GV65、CV65	
	流量計、可とう継手 (SUS製)、フ ^ッ 弁 (SUS製)、呼吸槽	
	制御盤 (消火水槽満減水警報、フ ^ッ リカ ^ッ ル-内臓、呼吸槽満減水警報	
	ホ ^ッ ッ ^フ 運転、漏電警報、ホ ^ッ ッ ^フ 異常警報、他標準機能付)	

配管付属リスト	機 械 室 廻 り 改 修	
名 称	仕 様	個 数
【給水系】		
ゲート弁	管端防食 ^コ JIS 10K40A	3
”	” ” 25A	1
”	” ” 20A	8
ストレーナー	” ” 40A	2
定水位弁	40A	2
電磁弁	20A	2
ボールタップ	25A	1
ボールタップ	20A	2
バタフライ弁	ナイロンライニング 65A	1
バタフライ弁	ナイロンライニング 50A	6
逆止弁	JIS 10K50A	2
緊急遮断弁	50A (n ^ハ タ ^フ イ) 機械式 n ^ハ タ ^フ イ 本体部用日除け ^ハ 、感震器用屋外専用SUS ^ハ ッ ^フ 共	2
応急給水栓	消火栓弁・JIS 10K65A	1
可とう継手	SUS 65A X 800L	1
”	” 50A X 500L	2
”	” 40A X 500L	2
”	” 20A X 300L	3
防振継手	合成 ^コ Δ製 50A	4
水栓	T200S-13	1
【消火系】		
可とう継手	SUS 65A X 800L	1
【排水系】		
ゲート弁	管端防食 ^コ JIS 5K50A	2
排水ホッパー	100×150	2
防虫網	SUS 100A	2

ポンプ室回り平面図 S=1:50



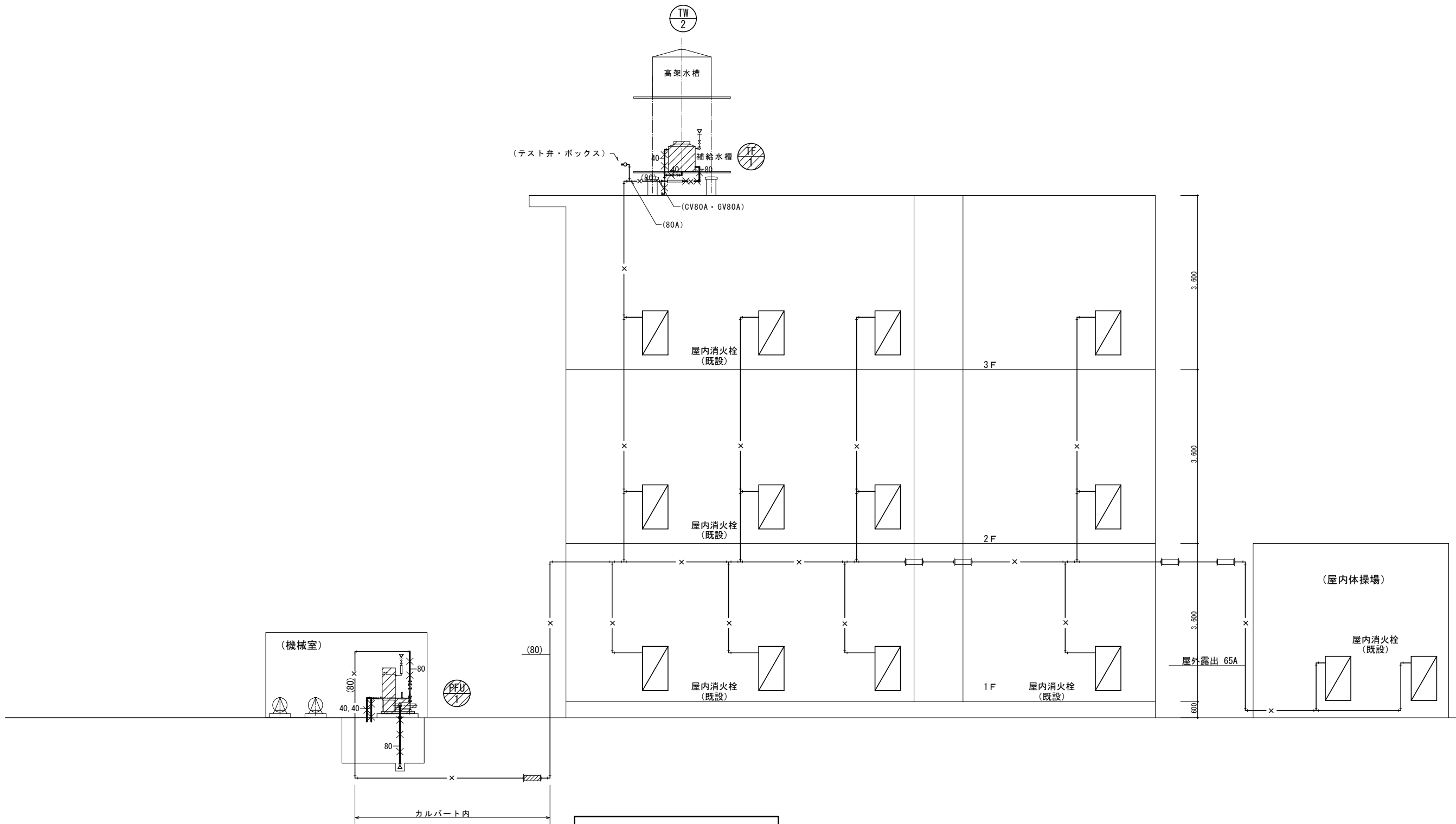
緊急遮断弁 機械式50A 納まり図 S=1/10



緊急遮断弁取り付け架台正面図 S=1/10

緊急遮断弁取り付け架台側面図 S=1/10

工事名	岡山市立興除小学校給水設備ほか改修工事					図面番号 No M-13		
図面名	給水・消火設備 機械室平面詳細図 (改修後)					縮尺 A1:1/50, 1/10 A2:1/50, 1/20		
岡山市 都市整備局 住宅・建築部 公共建築課	令和4年11月					株式会社 設備設計ヤマガチ		
建	課長	課長補佐	係長	課員	担当者	岡山市南区新保658-4 代表取締役 山口 利美 一級建築士事務所登録 岡第14392号 一級建築士大臣登録 第354057号 山口 裕達		
策								
設	担当課長	課長補佐	係長	課員	担当者	承認	検図	製図
備						山口	山口	岡崎



配管系統図 S=NOSCALE

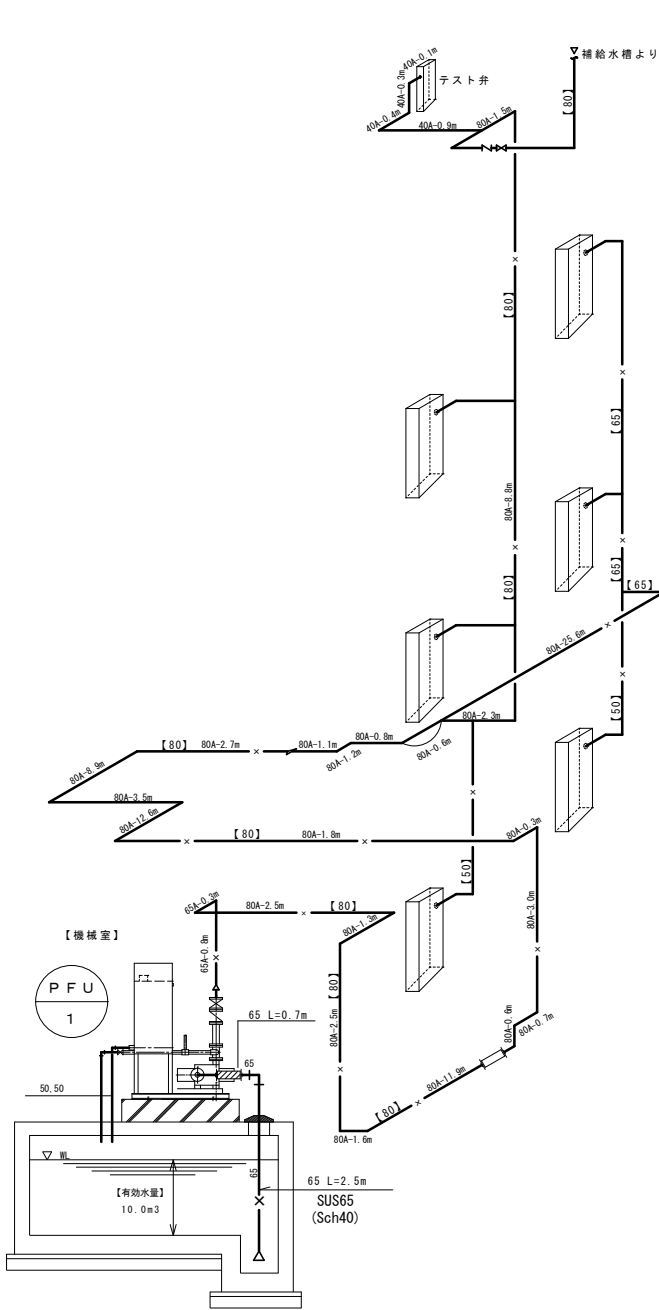
凡 例

図中左図ハッチ部は撤去を示す

図中左図配管部は撤去を示す

既設配管は事前調査を十分に行うこと。

工事名		岡山市立興除小学校給水設備ほか改修工事				図面番号		No M-14	
図面名		消火設備 配管系統図 (改修前)		縮尺		A1/NS A3/NS		株式会社 設備設計ヤマグチ 岡山市南区新保658-4 代表取締役 山口 利美 一級建築士事務所登録 岡第14392号 一級建築士大臣登録 第354057号 山口 裕達	
岡山市 都市整備局 住宅・建築部 公共建築課		令和 4 年 11 月							
建 築	課長	課長補佐	係長	課員	担当者				
設 備	担当課長	課長補佐	係長	課員	担当者	承認	検図	製図	
						山口	山口	岡崎	



屋内消火栓箱 (既存)		× 14組
1. B O X 1400×800×200 (総合型付)		
2. 1.6" 亜鉛メッキ銅板、メラミン樹脂被付仕上げ (指定色)		
3. 内部格納品		
バルブ	40φ×90'	
ノズル	40φ×13φ	
ホース	40φ×15m×2本	
ホース架	21k	

【A系統】

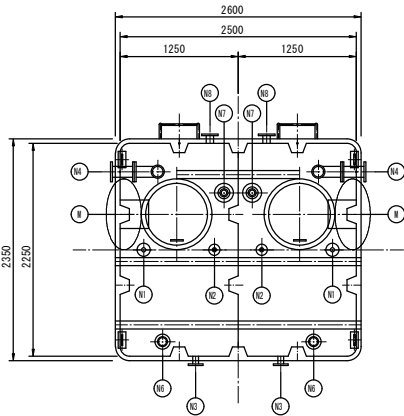
【B系統】

【屋内体操場】

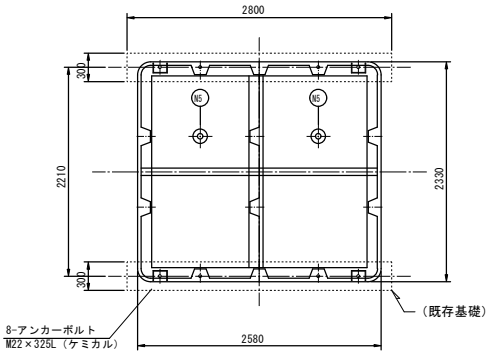
屋 内 消 火 栓 ポンプ 揚 程 計 算 書										【A系統】-管理棟3階	
H = h1 + h2 + h3 + 1.7 m											
H : 全揚程 (m)											
h1: 消防用ホースの摩擦損失水頭 (m)											
h2: 配管の摩擦損失水頭 (m)											
h3: 落差 (m)											
h1=1.8 m × 2 本 = 3.6 m											
h2											
流 量	配管径	直管長さ (m)	フート弁	逆止弁	仕切弁	90° L	T (分)	7分弁 (40A)	計		
260 L/min	80 A	84.1				2.4 m × 16			122.5 m		
"	65 A	63.1	5.6 m × 1	5.6 m × 1	0.4 m × 1	2.0 m × 14	4.1 m × 1		106.8 m		
"	50 A	9.4				1.6 m × 2	3.2 m × 1		15.8 m		
130 L/min	50 A	3.8				1.6 m × 1		7.0 m × 1	12.4 m		
配管摩擦損失水頭											
260 L/min	80 A	122.5 m × 1.35 m / 100 m = 1.654 m									
"	65 A	106.8 m × 3.13 m / 100 m = 3.343 m									
"	50 A	15.8 m × 10.56 m / 100 m = 1.668 m									
130 L/min	50 A	12.4 m × 2.93 m / 100 m = 0.363 m									
h2 計 7.028 m											
h3=2.5+3.6+1.2+3.6=10.9 m											
H = (3.6 + 7.028 + 10.9 + 1.7) = 38.528 × (余裕率) 1.2 = 46.234 m 与50 mとする。											

機 器 仕 様							
記 号	名 称	仕 様 及 び 付 属 品	電 気 容 量			数 量	備 考
			φ	V	KW		
P F U - 1	消 火 ポ ン プ ユ ニ ャ ッ ト	型 式 消防認定品ポンプユニット	3	200	5.5	1	
		容 量 65A×300L／min×50m					
		極 数 4 P					
		付 属 品 制御盤、圧力計×2、基礎ボルト その他必要な付属品					
		制御盤（フリッカーリレー、水槽用フロートレススイッチ共）					
		呼水槽 銅板製50リットル					

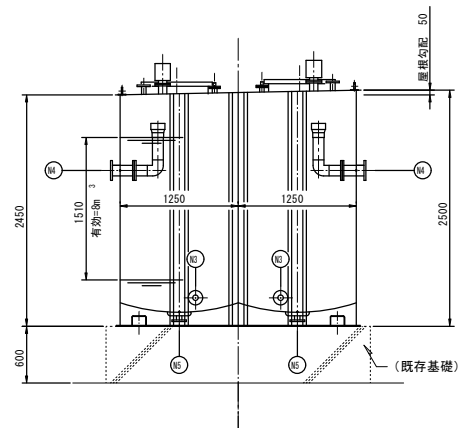
工事名		岡山市立興除小学校給水設備ほか改修工事				図面番号		
図面名		消火設備		アイソメ図・計算書		縮尺	A1— A3—	
岡山市 都市整備局 住宅・建築部 公共建築課		令和4年11月				株式会社 設備設計ヤマガチ		
建 築	課長	課長補佐	係長	課員	担当者	岡山市南区新保658-4 代表取締役 山口 利美 一級建築士事務所登録 岡第14392号 一級建築士大臣登録 第354057号 山口 裕達		
設 備	担当課長	課長補佐	係長	課員	担当者	承認	検図	製図
						山口	山口	岡崎



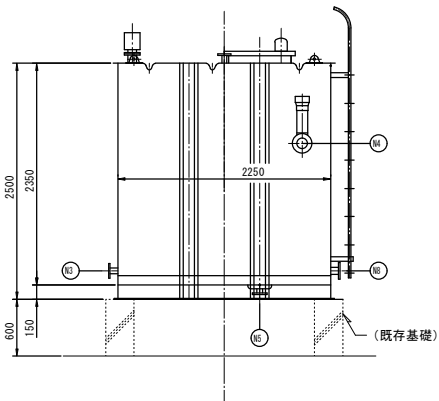
平面図



アンカーボルト位置図



立面図

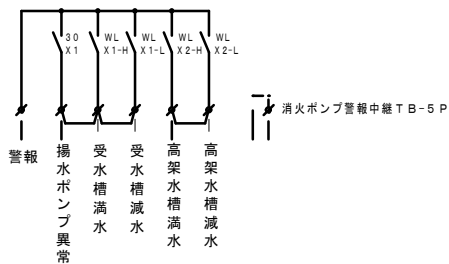
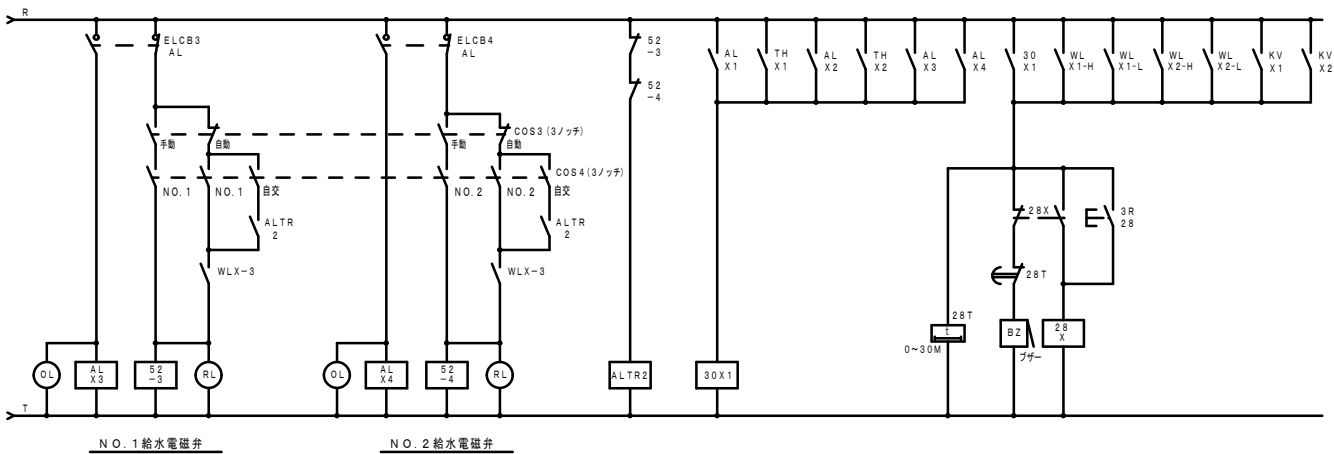
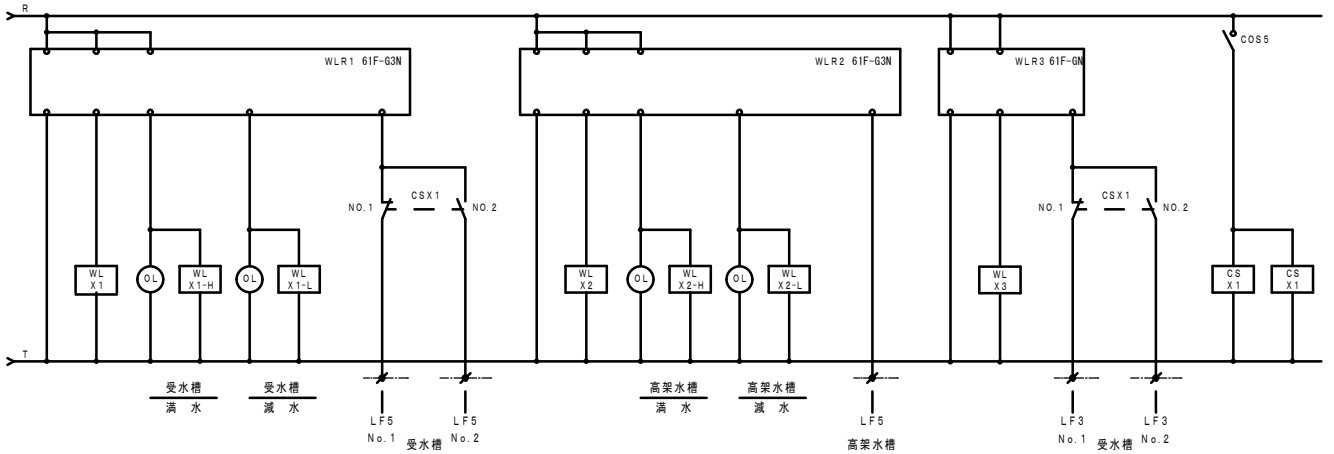
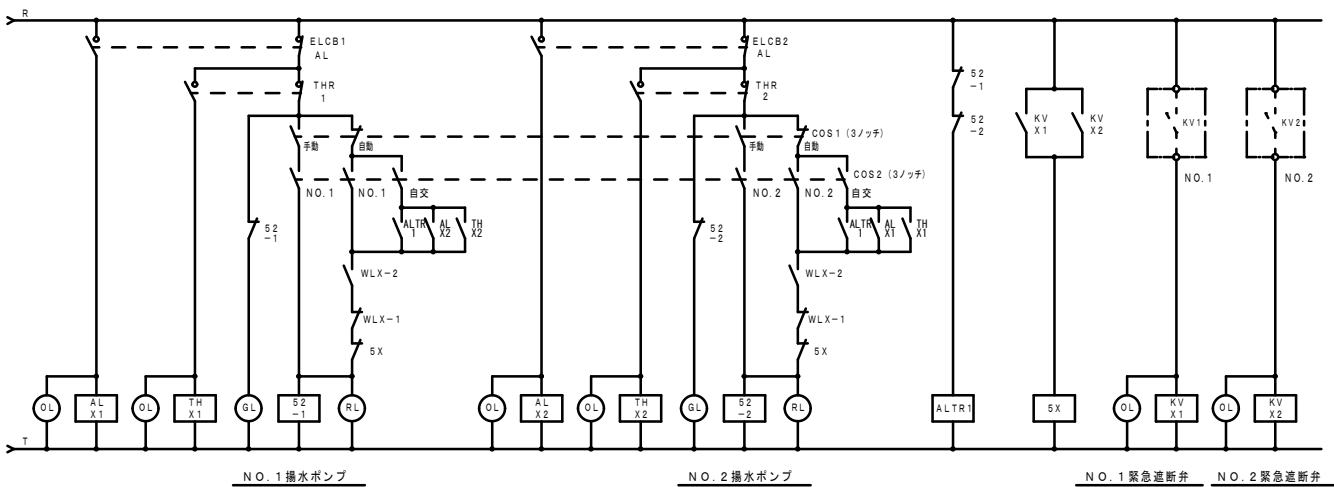
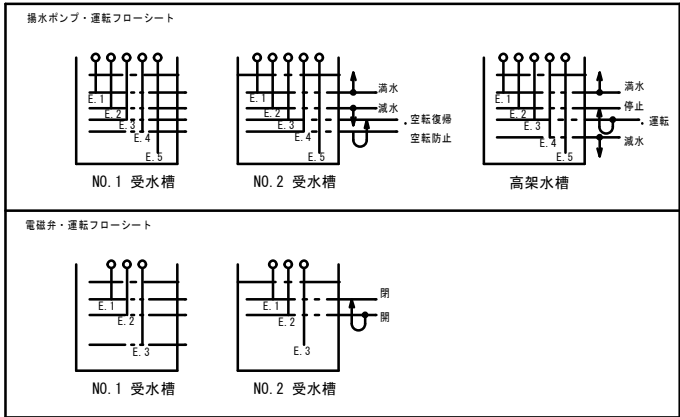
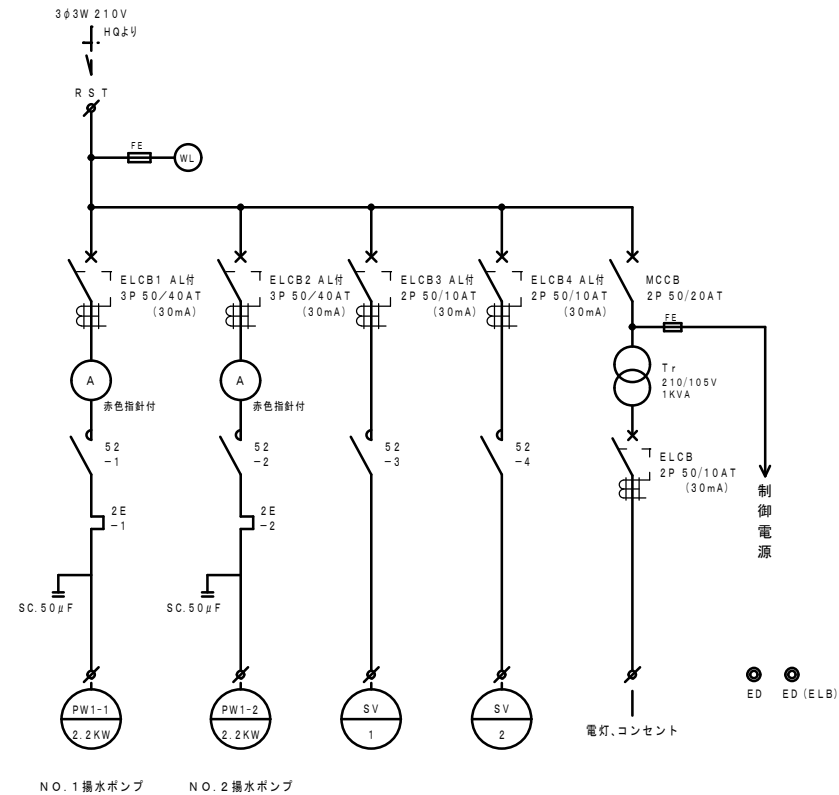


立面図

槽の仕様	建設省告示構造基準適合品	
	鋼板製一体型水槽	
	材質	SS400
	容 量	呼称= 有効=8m ³
	板 厚	屋根=6.0mm 側=4.5mm 底=6.0mm
	製品質量	2350kg
	材質	厚生省告示20号 合格エポキシ樹脂
	内面施工	加熱硬化型エポキシライニング NE-204 厚さ=0.4mm以上
	外面施工	加熱硬化型エポキシライニング NE-204 厚さ=0.2mm以上
	施工法	無溶剤型ホットエアレススプレー
外 装 色		
設計用震度		
内 構 造		
外 構 造		
ボルト・ナット		

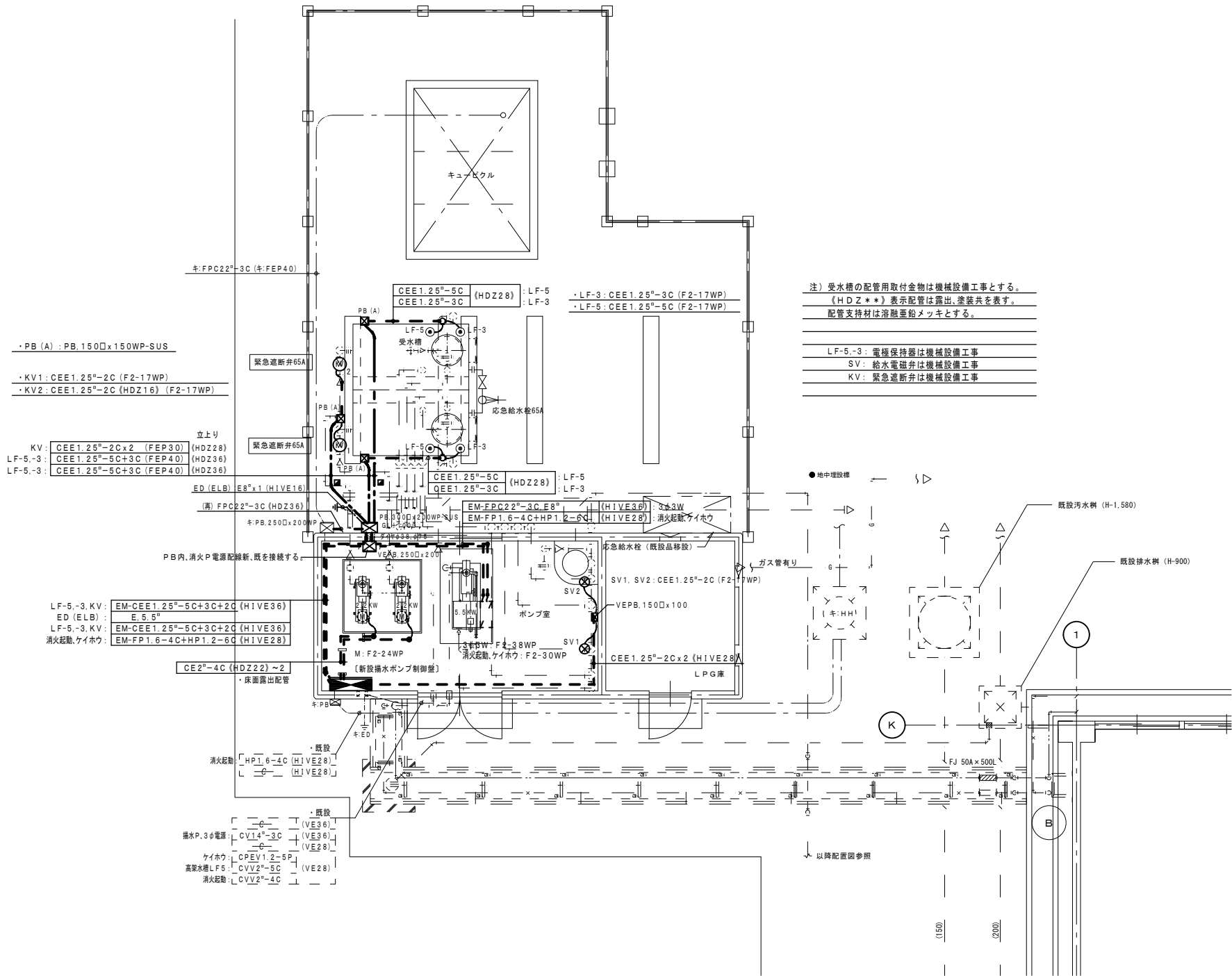
ノズル表					
符号	名 称	呼 数	管 材	継 手	備 考
N-1	給 水 口	40A	2	SUS304	JIS10KF 防波筒付
N-2	給 水 口	50A	2	SUS304	JIS10KF ボルトタップ付
N-3	揚 水 口	50A	2	SSP	JIS10KF
N-4	溢 水 口	100A	2	SUS304	JIS10KF 槽内IP管付
N-5	排 水 口	50A	2	SSP	JIS10KF
N-6	通 気 口	80A	2	SSP	JIS5KF 防虫筒付
N-7	電 極 座	50A	2	SSP	JIS10KF 保護板・カバー付
N-8	連 通 口	65A	2	SSP	JIS10KF
Ⅱ	マンホール	φ650	2	SS400	- 埋付φ400

新設: 揚水ポンプ制御盤 屋内壁掛型 (銅板製) ※ L F-3 L F-5 切替スイッチ 盤面取付
= P-12 = ・ 800x1500x250:参考寸法 ※ ヒューズは枠型
※ ランプはLED ※ 予備品共 (ランプ1ヶ、ヒューズ1ヶ)



・既設職員室警報盤表示
消火ポンプ運転
消火ポンプ過電流
消火ポンプ呼水槽減水
~~受水槽異常~~ → 揚水ポンプ異常にエッチングパネル取替
高架水槽異常
合併処理異常
キュービクル高圧異常
キュービクル低圧漏電
最大需要電力超過
デマンド異常

工事名					岡山市立興除小学校給水設備ほか改修工事		図面番号	
図面名					揚水ポンプ制御盤 結線図		No E-02	
					縮尺	A1: -/- A3: -/-		
岡山市 都市整備局 住宅・建築部 公共建築課					令和4年11月		株式会社 設備設計ヤマグチ	
建	課長		課長補佐		係長	課員	担当者	
							岡山市南区新保658-4 代表取締役 山口 利美 一級建築士事務所登録 岡第14392号 一級建築士大臣登録 第354057号 山口 裕達	
設	担当課長		課長補佐		係長	課員	担当者	
							承認 検図 製図	
備							山口 山口 山口	



・PB (A) : PB.150□x150WP-SUS
・KV1: CEE1.25"-2C (F2-17WP)
・KV2: CEE1.25"-2C (HDZ16) (F2-17WP)

立上り
KV: CEE1.25"-2C x2 (FEP30) (HDZ28)
LF-5,-3: CEE1.25"-5C+3C (FEP40) (HDZ36)
LF-5,-3: CEE1.25"-5C+3C (FEP40) (HDZ36)

LF-5,-3, KV: EM-CEE1.25"-5C+3C+2C (HIVE36)
ED (ELB): E.5.5"
LF-5,-3, KV: EM-CEE1.25"-5C+3C+2C (HIVE36)
消火起動, ケイホウ: EM-FP1.6-4C+HP1.2-6C (HIVE28)

CE2"-4C (HDZ22) ~2
・床面露出配管

消火起動: HP1.6-4C (HIVE28)
L: (HIVE28)

・既設
排水P, 3φ電源: CV14"-3C (VE36)
・既設
ケイホウ: CPEV1.2-5P (VE28)
高圧水素: CVV2"-5C (VE28)
消火起動: LCVV2"-4C

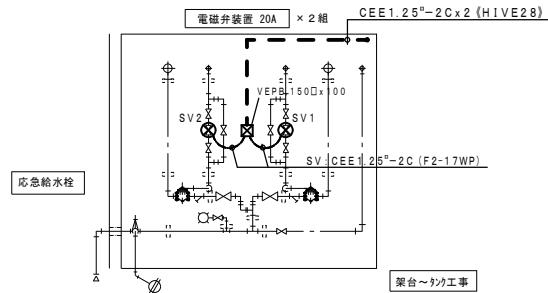
=凡 例=
■ : 埋設標示柱 (コンクリート製アクリブレート)
○ : 丸形露出ボックス (20) 3方出
■ : ブルボックス SS-150x150x150-WP (SUS)
※地中埋設配管にて、埋設深さはGL-300とする。
又、埋設配管部には埋設シート (2倍折り) を敷設する。

ポンプ室回り平面図 S=1:50

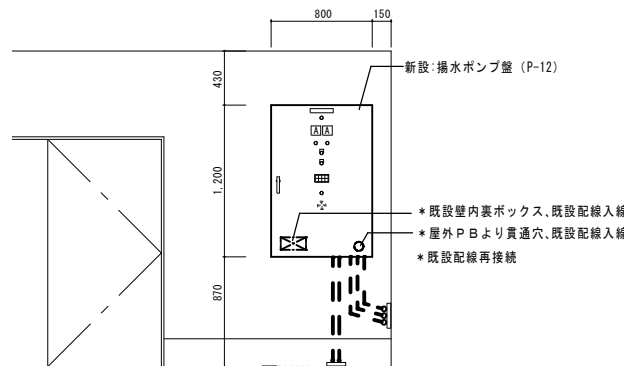
注) 受水槽の配管用取付金物は機械設備工事とする。
(HDZ**) 表示配管は露出、塗装共を表す。
配管支持材は溶融亜鉛メッキとする。

LF-5,-3: 電極保持器は機械設備工事
SV: 給水電磁弁は機械設備工事
KV: 緊急遮断弁は機械設備工事

※改修凡例
・図中表示にて、太線表示は改修・新設を示し、
細線、キ: 表示は既設品を表す。
(再) は既設品の再使用を示す。

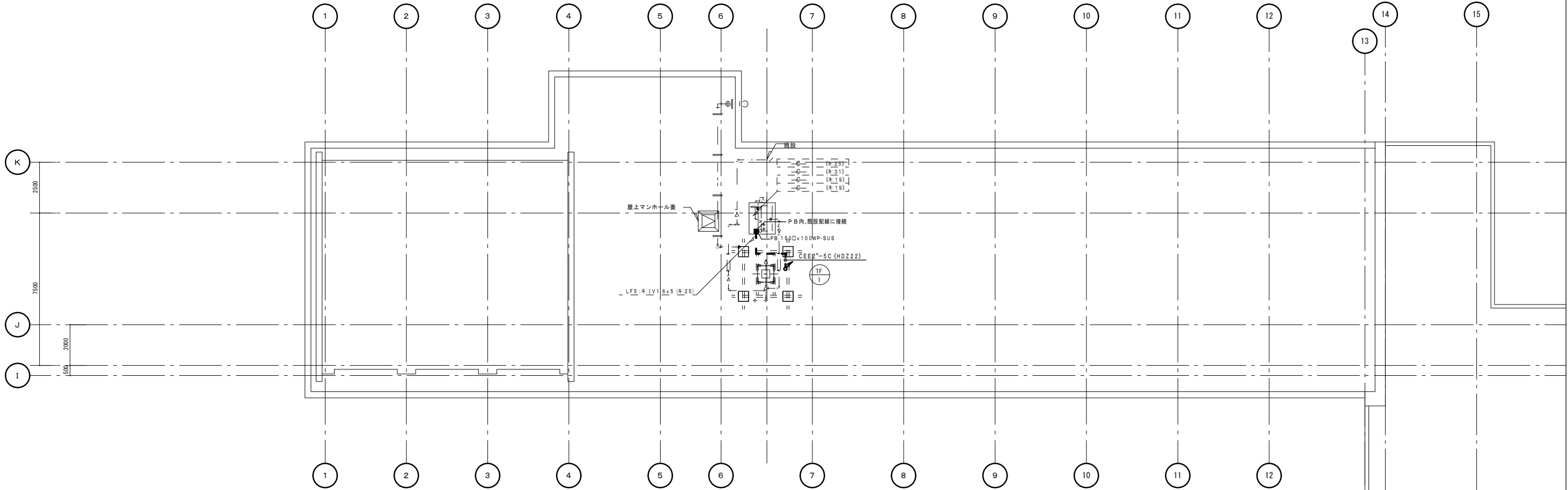


ポンプ室井回り立面図 S=1:50

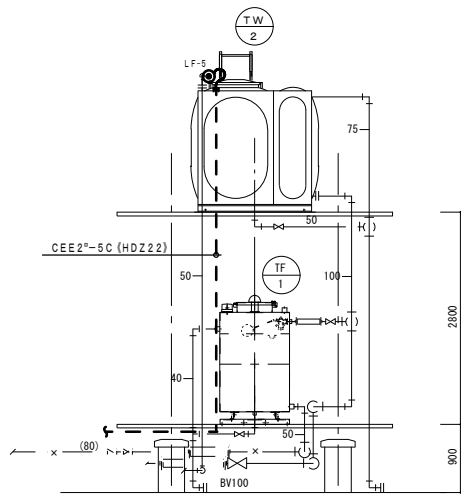


制御盤取付面 展開図 S:1/30

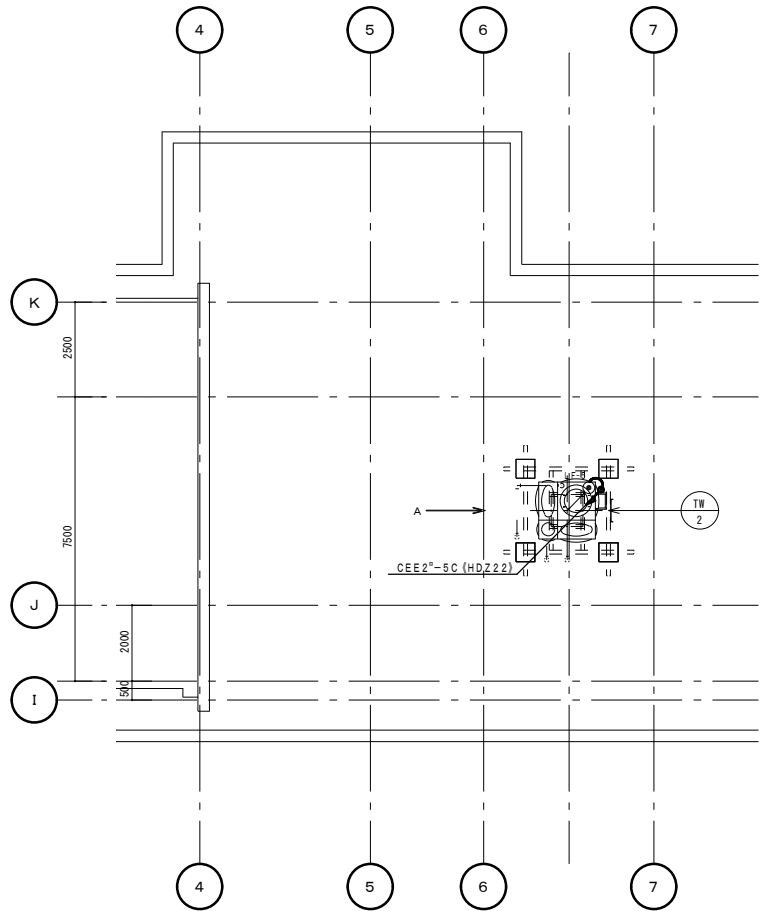
工事名		岡山市立興除小学校給水設備ほか改修工事				図面番号		
図面名		電気設備改修 機械室平面図 (改修後)				No E-03		
岡山市 都市整備局 住宅・建築部 公共建築課		令和4年11月				株式会社 設備設計ヤマグチ		
建	課長	課長補佐	係長	課員	担当者	岡山市南区新保658-4 代表取締役 山口 利美 一級建築士事務所登録 岡第14392号 一級建築士大臣登録 第354057号 山口 裕達		
	担当課長	課長補佐	係長	課員	担当者	承認		
設						検図		
						製図		
備						山口		
						山口		



R階平面図 S=1:100

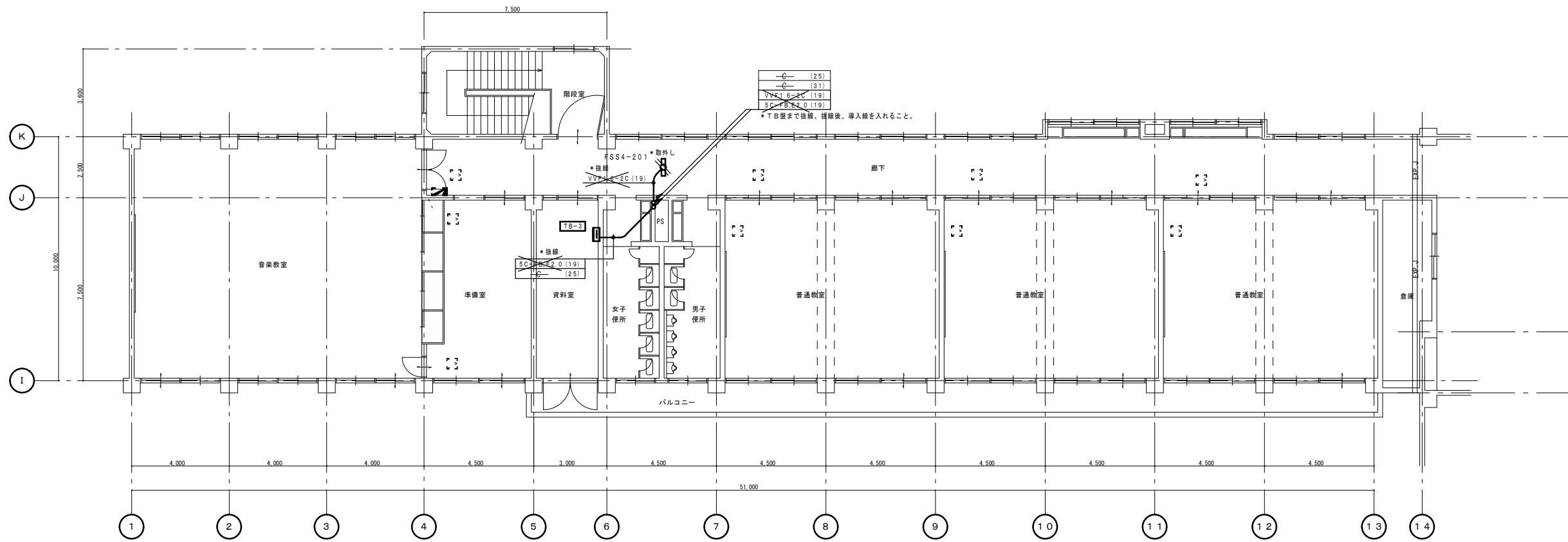


A方向矢示図 S=1:50



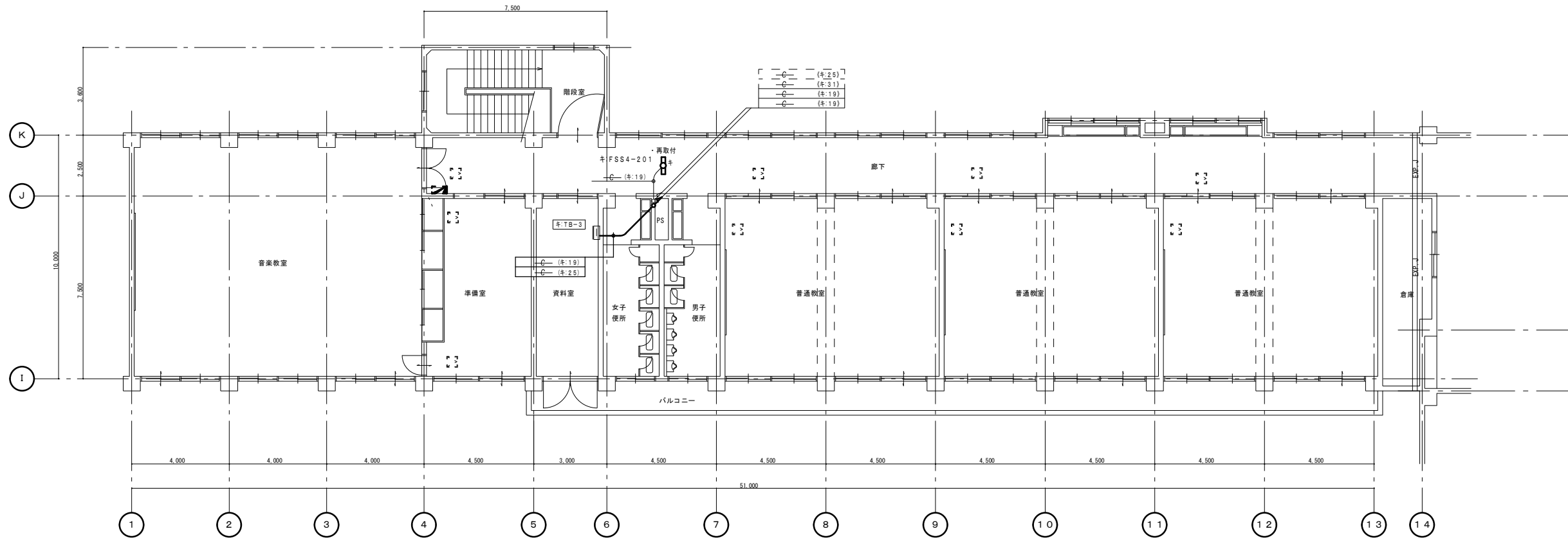
工事名		岡山市立興除小学校給水設備ほか改修工事			図面番号		
図面名		電気設備改修 R階平面図 (改修後)			No E-04		
		岡山市 都市整備局 住宅・建築部 公共建築課			令和4年11月		
建	課長	課長補佐	係長	課員	担当者	株式会社 設備設計ヤマグチ	
設	担当課長	課長補佐	係長	課員	担当者	承認	検図
						山口	山口
備							山口
							山口

改 修 前



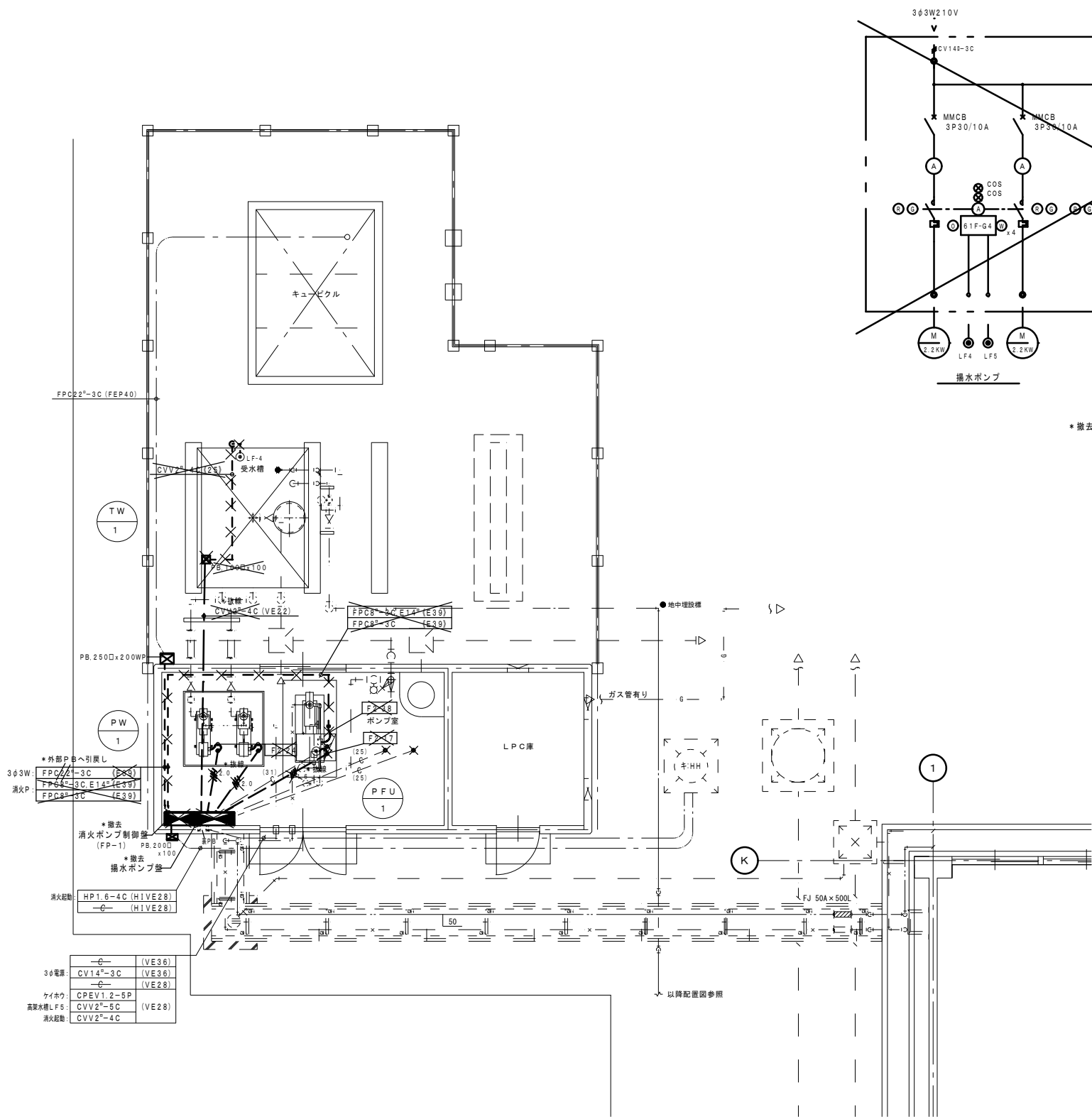
3 階平面図 S=1:100

改 修 後



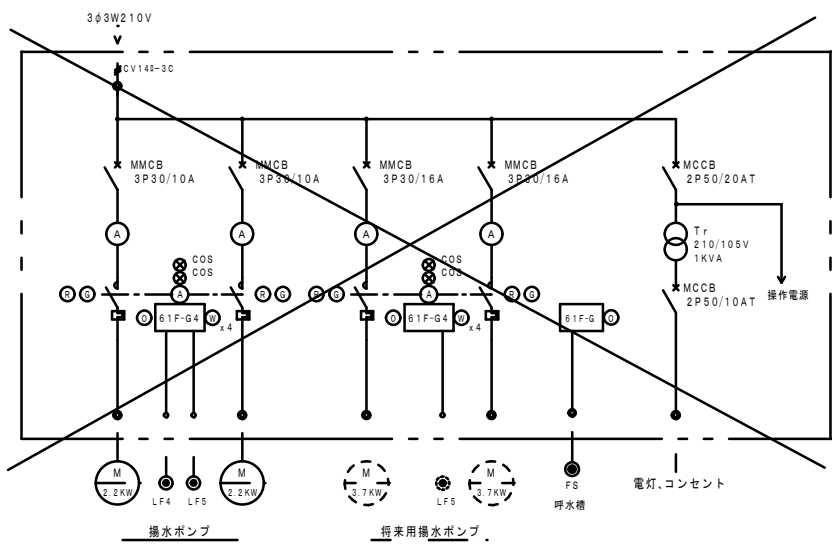
3 階平面図 S=1:100

工事名		岡山市立興除小学校給水設備ほか改修工事			図面番号		
図面名		電気設備改修 3 階平面図 (改修前・後)			No E-05		
		岡山市 都市整備局 住宅・建築部 公共建築課			令和 4 年11月		
建	課長	課長補佐	係長	課員	担当者	株式会社 設備設計ヤマグチ	
設	担当課長	課長補佐	係長	課員	担当者	承認	検図
						山口	山口
						製図	山口

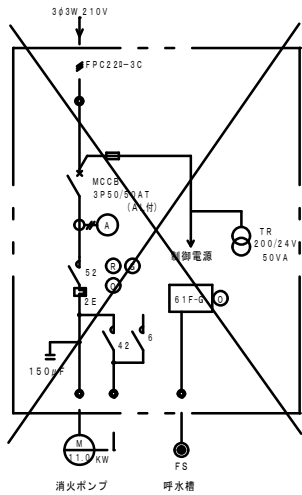


ポンプ室回り平面図 S=1:50

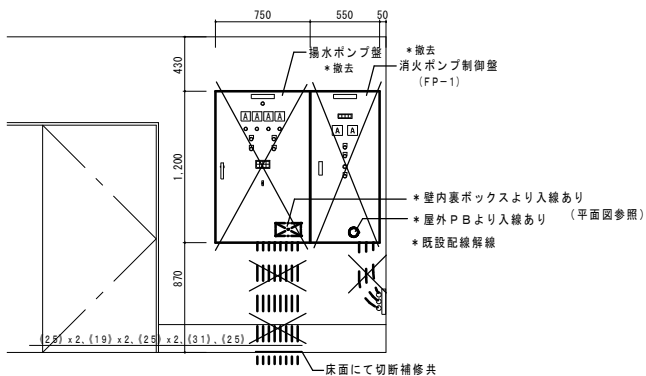
※撤去凡例
・ 図中、細線表示は既設を表し、太線部は改修部分を示す。
・ 図中表示にて、**×** 印 及び * 撤去 * 抜線 は既設品撤去を示し
// 印 及び ・ 再撤 ・ 取外し は既設品撤去再使用を示す。



W:750xH:1200xD:250
* 撤去 揚水ポンプ盤
* 現況職員室警報表示
・ 受水槽異常
・ 高架水槽異常



W:550xH:1200xD:250
* 撤去 消火ポンプ制御盤 (FP-1)
* 現況職員室警報表示
・ 消火ポンプ運転
・ 消火ポンプ過電流
・ 消火ポンプ呼水槽減水



制御盤取付面 展開図 S:1/30

撤去又は取外した油入りトランス及び油入りコンデンサ等については、PCB使用の有無を調査のうえ、リストおよび型番等の分かる写真を添付した報告書を提出し、監督員の承諾を得て引渡し又は処分すること。
なお、電路から取り外したPCB使用機器は特別管理産業廃棄物にあたるので、法律に従いPCB廃棄物の飛散・流出・地下浸透・悪臭発生の防止措置を講じ「PCB汚染物」の標示をすること。
保管場所については、監督員の指示に従うこと

工事名		岡山市立興除小学校給水設備ほか改修工事				図面番号		
図面名		電気設備撤去 機械室平面図 (改修前)				No E-06		
岡山市 都市整備局 住宅・建築部 公共建築課		令和4年11月				株式会社 設備設計ヤマグチ		
建	課長	課長補佐	係長	課員	担当者	岡山市南区新保658-4 代表取締役 山口 利美 一級建築士事務所登録 岡第14392号 一級建築士大臣登録 第354057号 山口 裕達		
設	担当課長	課長補佐	係長	課員	担当者	承認	検図	製図
						山口	山口	岡崎
備								

