

工事施行場所：岡山市立津島小学校
岡山市北区津島本町19-1

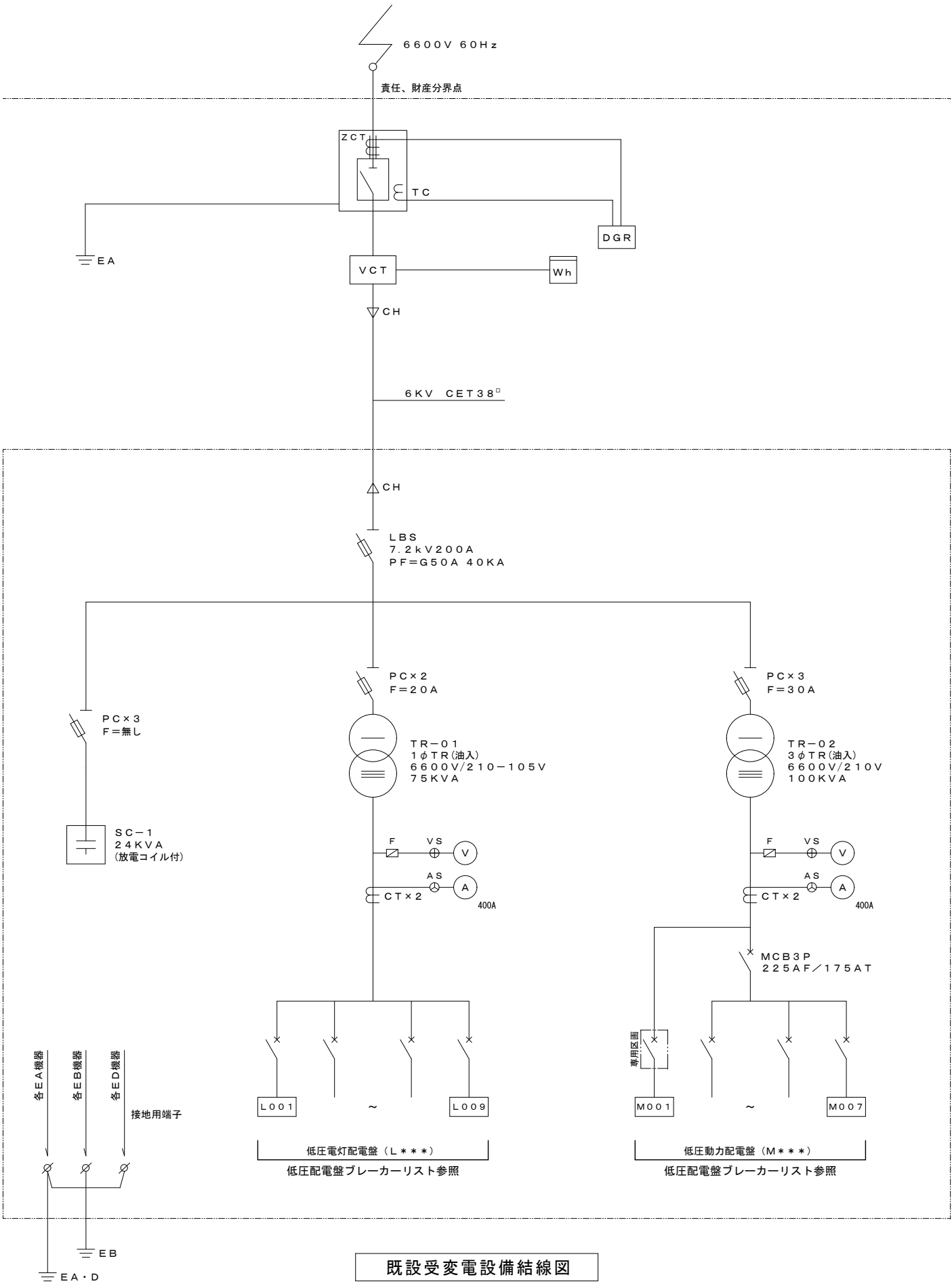
付近見取図 S=1/5000

配置図 S=1/200

工事名	岡山市立津島小学校給水設備ほか改修工事				No.	E-01		
図面名	配置図・付近見取図				縮尺	1/200・1/5000		
岡山市	都市整備局	住宅・建築部	公共建築課	令和5年11月	担当者	承認	検印	製図
課長	課長補佐	係長	課員					

岡山市
都市整備局
住宅・建築部
公共建築課
令和5年11月
担当者
承認
検印
製図

岡山市立津島小学校給水設備ほか改修工事
岡山市北区津島本町19-1
TEL 086-274-5612
FAX 086-274-5613



既設受変電設備結線図

低圧配電盤ブレーカーリスト(改修前)				
区分	番号	負荷名称	負荷容量 kVA	配線用遮断器
電灯配電盤 (L***)	L001	新体育館電灯	—	MCB3P 100/100A
	L002	屋上幹線分岐盤	—	MCB3P 225/225A
	L003	児童クラブ2電灯	—	MCB2P 50/50A
	L004	予備	—	MCB2P 50/50A
	L005	児童クラブ電灯	16.20	MCB3P 225/125A
	L006	空調分電盤1 電灯幹線	7.20	MCB3P 125/50A
	L007	消火ポンプ室電灯	—	MCB2P 50/20A
	L008	継電器電源	—	MCB3P 50/20A
	L009	盤内電源	—	MCB2P 50/20A
動力配電盤 (M***)	M001	消火ポンプ (耐火区画)	5.50	HMCB3P 100/100A
	M002	空調分電盤1 動力幹線	11.40	MCB3P 125/100A
	M003	揚水ポンプ	6.50	MCB3P 100/100A
	M004	屋上幹線分岐盤	—	MCB3P 225/175A
	M005	児童クラブ動力	4.00	MCB3P 40/40A
	M006	予備	—	MCB3P 60/60A
	M007	児童クラブ2動力	—	MCB3P 50/50A

特記事項

- ・停電作業は電気保安管理者立会の下、実施すること。
- ・停電作業日は施設管理者と調整のこと。
- ・停電作業の際は、事前に停電作業計画書を提出し、その内容について施設管理者と十分協議した上で、施設運営に支障がないよう施工すること。

又、停電時においても防災設備他、必要箇所に電源供給を行うこと。

低圧配電盤ブレーカーリスト(改修後)				
区分	番号	負荷名称	負荷容量 kVA	配線用遮断器
電灯配電盤 (L***)	L001	新体育館電灯	—	MCB3P 100/100A
	L002	屋上幹線分岐盤	—	MCB3P 225/225A
	L003	児童クラブ2電灯	—	MCB2P 50/50A
	L004	予備	—	MCB2P 50/50A
	L005	児童クラブ電灯	16.20	MCB3P 225/125A
	L006	空調分電盤1 電灯幹線	7.20	MCB3P 125/50A
	L007	ポンプ室電灯 (負荷名称のみ変更)	0.25	MCB2P 50/20A
	L008	継電器電源	—	MCB3P 50/20A
	L009	盤内電源	—	MCB2P 50/20A
動力配電盤 (M***)	M001	消火ポンプ (耐火区画)	5.50	HMCB3P 100/75A
	M002	空調分電盤1 動力幹線	11.40	MCB3P 125/100A
	M003	揚水ポンプ	3.70	MCCB3P 100/60A
	M004	屋上幹線分岐盤	—	MCB3P 225/175A
	M005	児童クラブ動力	4.00	MCB3P 40/40A
	M006	予備	—	MCB3P 60/60A
	M007	児童クラブ2動力	—	MCB3P 50/50A

※ 今回改修部分を示す

【開閉器更新】

【開閉器更新】

揚水ポンプ制御盤

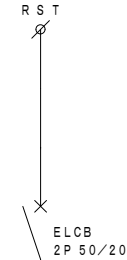
(機械設備工事)

銅板製、屋内壁掛形、指定色塗装仕上げ

特記事項

- ・板厚は厚、本体共1.6tの事。
- ・LF-3 LF-5 切替スイッチ 盤面取付の事
- ・ヒューズは栓型使用の事
- ・ランプはLED使用
- ・予備品共納入の事 (ランプ1ヶ、ヒューズ1ヶ)

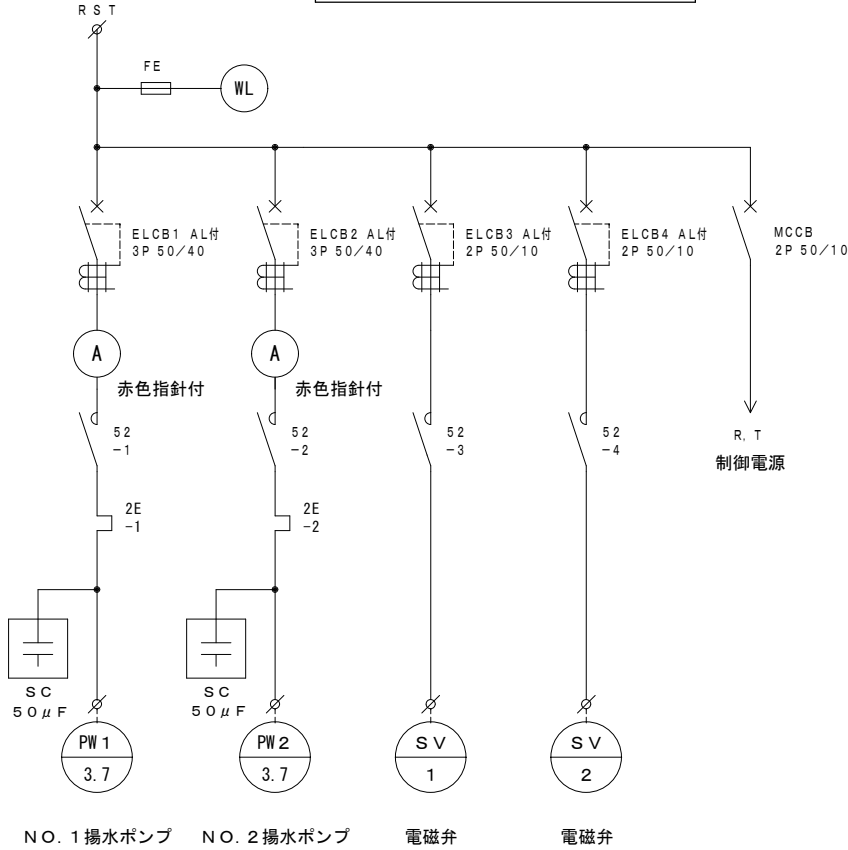
1φ2W105V
既設キュービクルより
CE 5.5mm²-2C



ポンプ室
電灯電源
(250VA)

セパレータ

3φ3W210V
既設キュービクルより
CET 14mm²

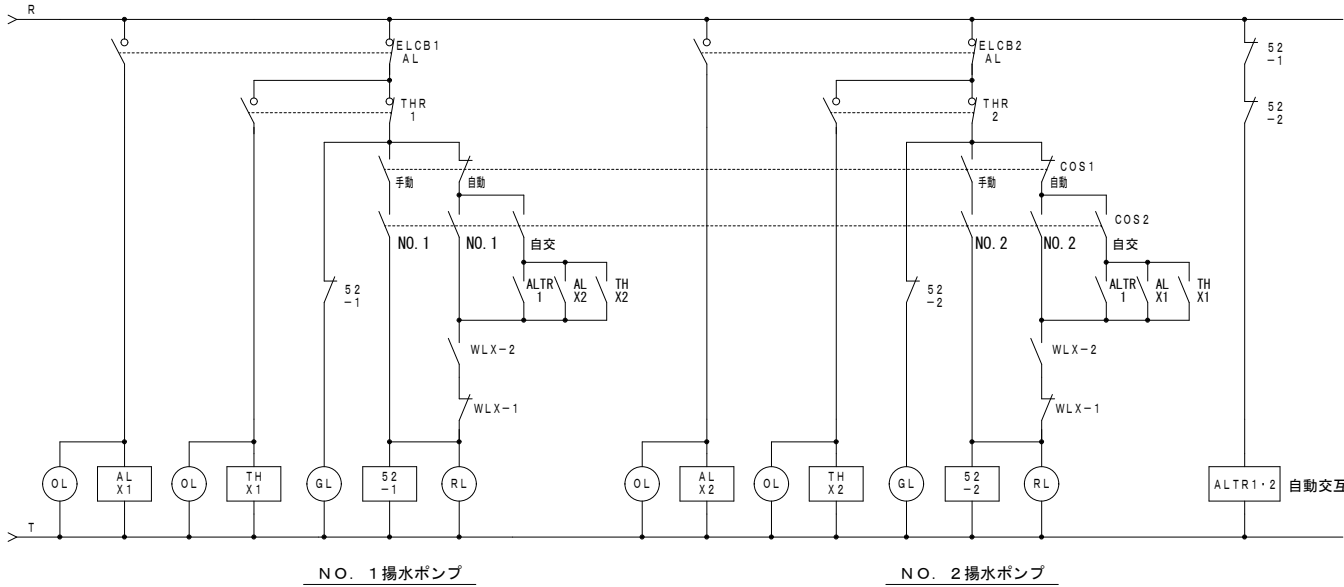


NO. 1 揚水ポンプ

NO. 2 揚水ポンプ

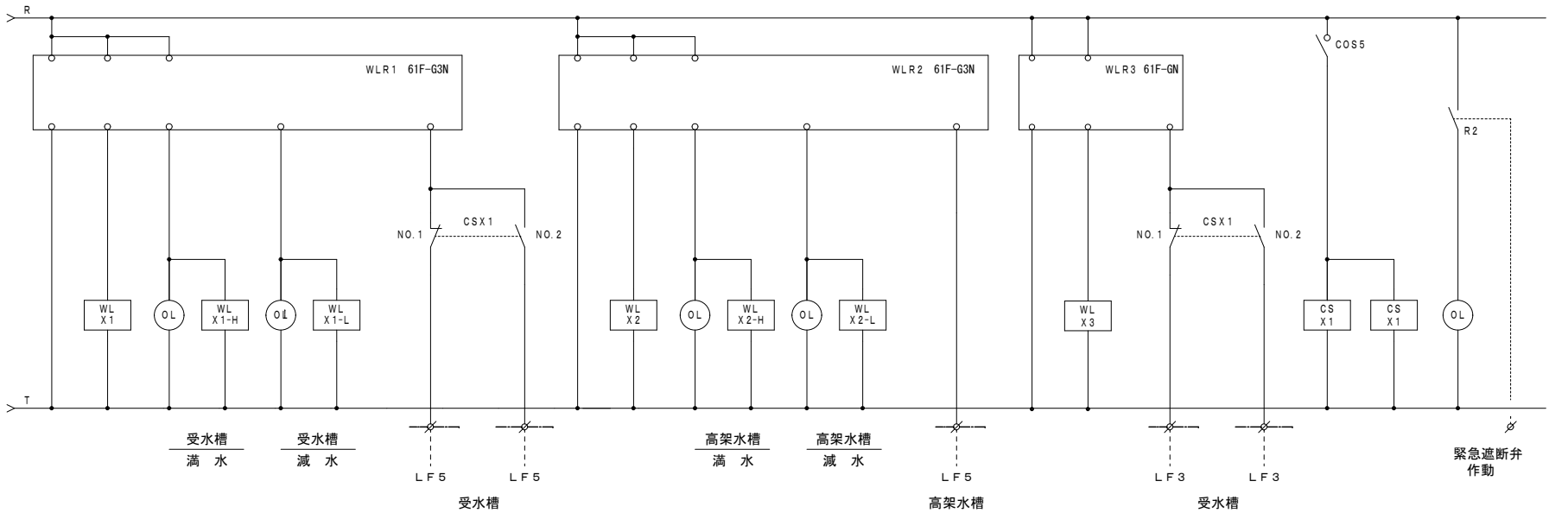
電磁弁

電磁弁



NO. 1 揚水ポンプ

NO. 2 揚水ポンプ



受水槽
満水

受水槽
減水

受水槽

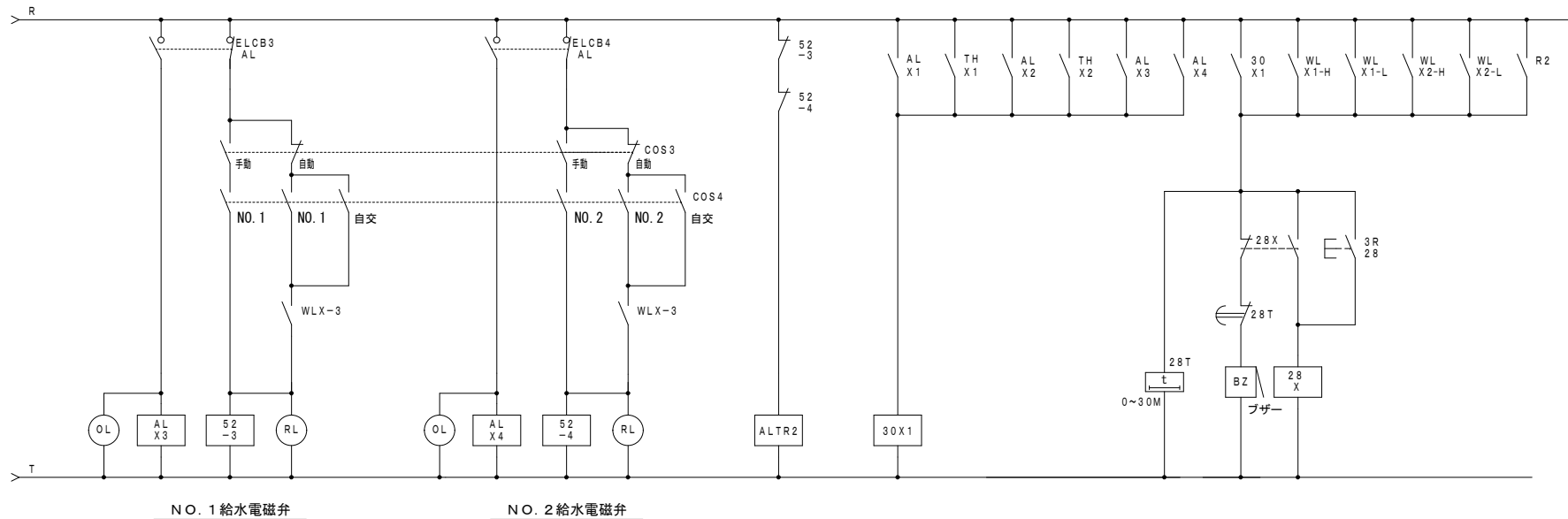
高架水槽
満水

高架水槽
減水

高架水槽

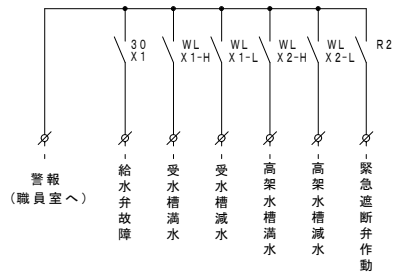
受水槽

緊急遮断弁
作動



NO. 1 給水電磁弁

NO. 2 給水電磁弁



警報
(職員室へ)

工事名	岡山市立津島小学校給水設備ほか改修工事	No.	E-03
図面名	揚水ポンプ制御盤 結線図	縮尺	—
岡山市 都市整備局 住宅・建築部 公共建築課	令和5年11月	担当	承認
課長	課長補佐	係長	課員

有限会社
ワークシステム設計事務所
岡山市中区藤崎623番地1
TEL 086-274-5612
FAX 086-274-5613

接地端子
E-D

接地端子
E-D (ELB)

シンボル凡例

記号	名称	規格・仕様・備考
□H	ブロックハンドホール	H1-B (600×600×900) (防滑仕様: CSRO.5以上 コアアップ 取付)
221	ブルボックス	200×200×100mm SUS製・完全防水
332	ブルボックス	300×300×200mm SUS製・完全防水
□	地中埋設配管	コンクリート製
50Φ	既設ハンドホール明け	ダイヤモンドカッター 50Φ 補修共
63Φ	既設ハンドホール明け	ダイヤモンドカッター 63Φ 補修共
〰〰	2種金属製可とう電線管	エキスパンション用
□	露出配管ブロック	300L x 100H 特殊・溶融垂鉛付仕上げ 取付図参照
□既設H	既設ハンドホール	900×900×450mm

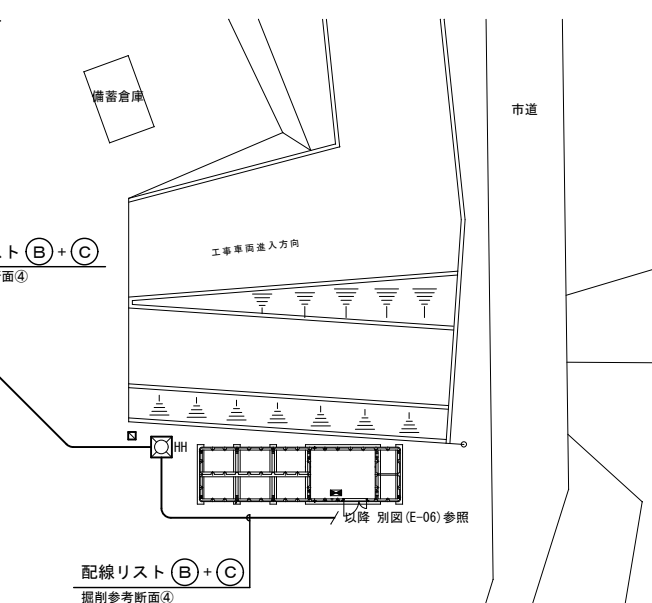
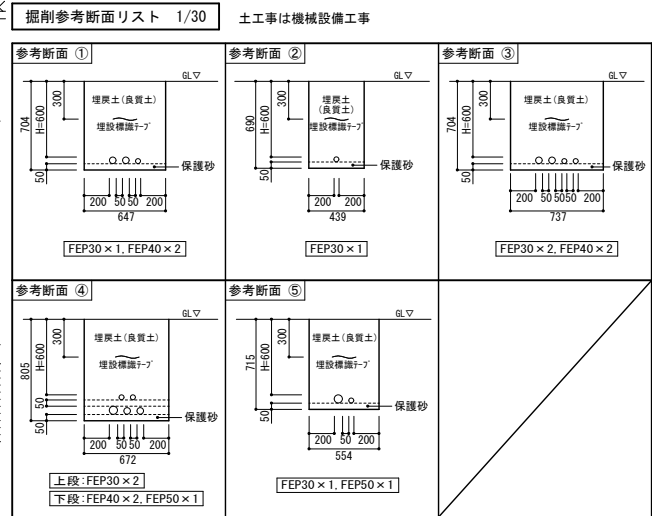
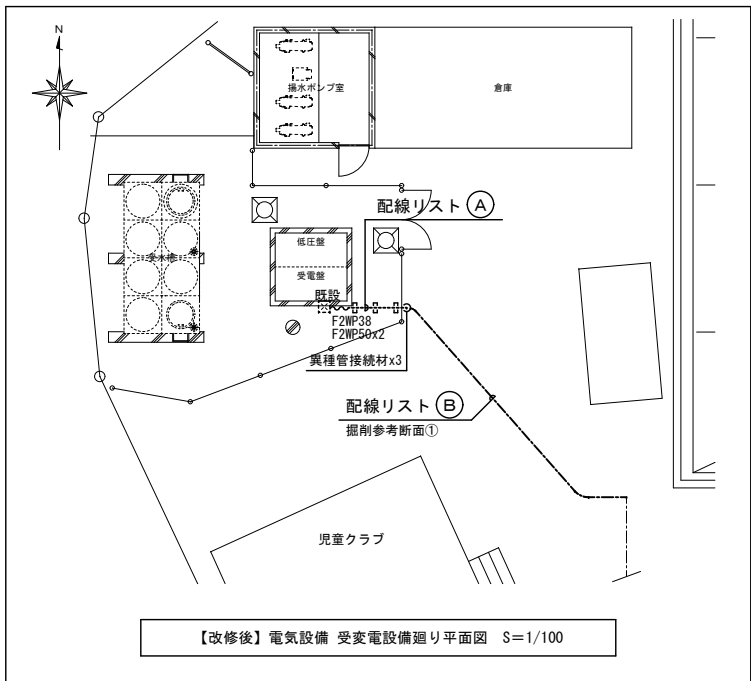
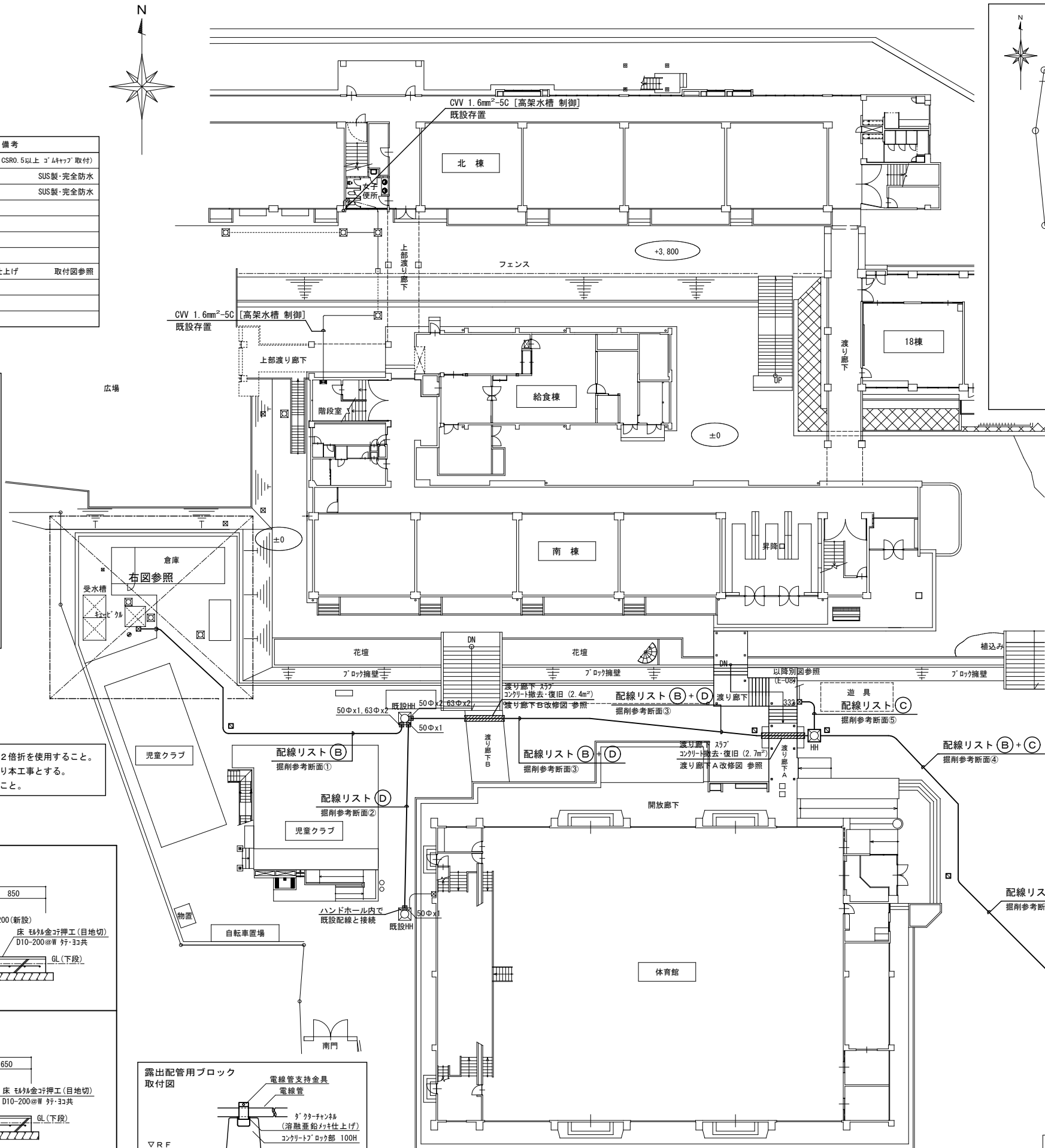
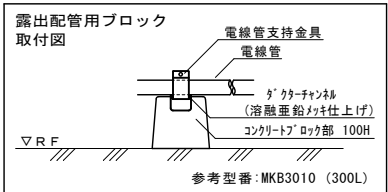
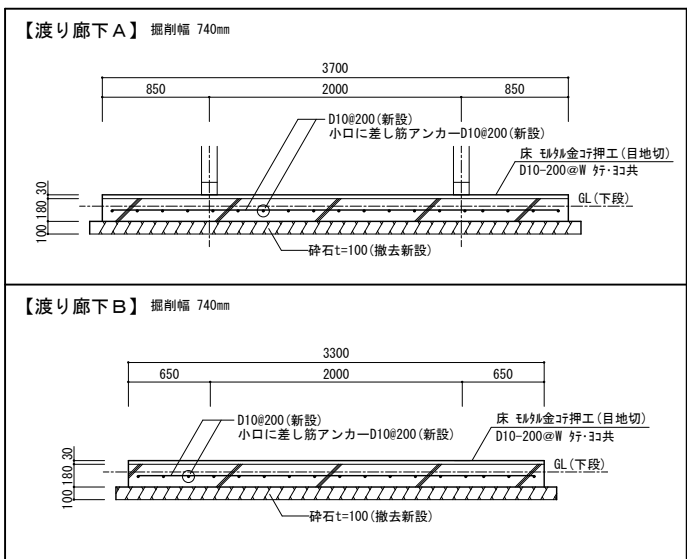
配線リスト

① 露出配管配線		
EM-CE 5.5mm ² -2C (ZGP-28)	ポンプ室 電灯幹線	
EM-CET 14mm ² (ZGP-36)	揚水ポンプ 動力幹線	
EM-FP-C 22mm ² -3C (ZGP-36)	消火栓ポンプ 動力幹線	
② 地中埋設配管配線		
EM-CE 5.5mm ² -2C (FEP-30)	ポンプ室 電灯幹線	
EM-CET 14mm ² (FEP-40)	揚水ポンプ 動力幹線	
EM-FP-C 22mm ² -3C (FEP-40)	消火栓ポンプ 動力幹線	
③ 地中埋設配管配線		
EM-CEE 2mm ² -2C (FEP-50)	ポンプ室 警報	
EM-HP 1.2mm ² -6C (FEP-50)	消火栓ポンプ 警報	
EM-CEE 2mm ² -5C (FEP-30)	高架水槽 制御	
EM-FP-C 1.6mm ² -4C (FEP-30)	消火栓起動押印	
④ 埋設配管配線		
EM-FP-C 1.6mm ² -4C (FEP-30)	消火栓起動押印	

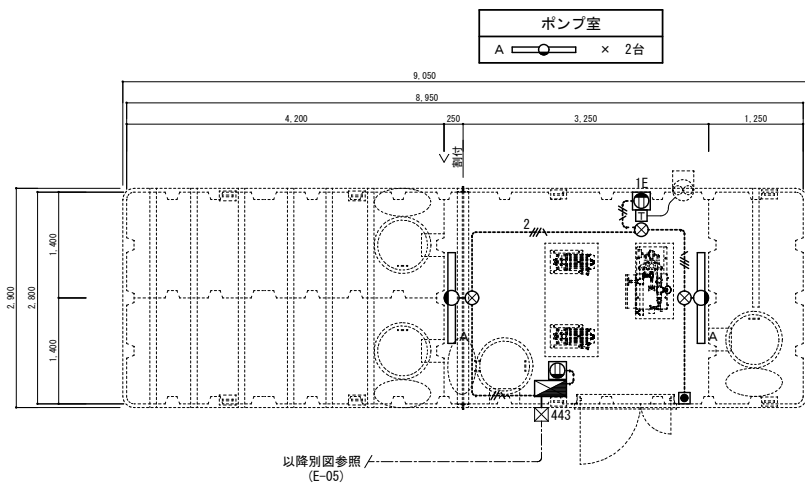
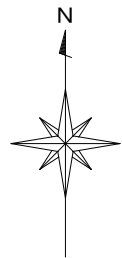
特記事項

- ・地中埋設配管には埋設表示シートを布設する。なお埋設表示シートは2倍折を使用すること。
- ・既存機器配管配線等の穴埋め及び補修が発生した場合は、特記無き限り本工事とする。
- ・マンホール・ハンドホール内のケーブルには用途・行先表示等を行うこと。

渡り廊下A・B改修図 1/30 (機械設備工事)



【改修後】構内配電線路 配置図 S=1/200



電灯設備 ポンプ室平面図 S=1/50

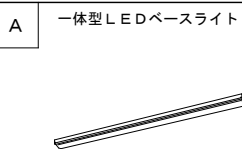
シンボル凡例

記 号	名 称	規 格 ・ 仕 様 ・ 備 考
	照明器具	L E D ベースライト 照明器具参考姿図参照
	埋込コンセント	2P15A×2 接地極・接地端子付 新金属プレート 露出1個用S. BOX共
	埋込コンセント	2P15A×1 接地極付 新金属プレート 露出1個用S. BOX共
	埋込スイッチ	ネーム付大角型 1P15AH OFF表示灯付 新金属プレート 露出1個用S. BOX共
	換気扇用温度スイッチ	露出アダプター形 機械設備工事にて見込 参考型番：FYST030
	丸型露出ボックス	VE 樹脂製

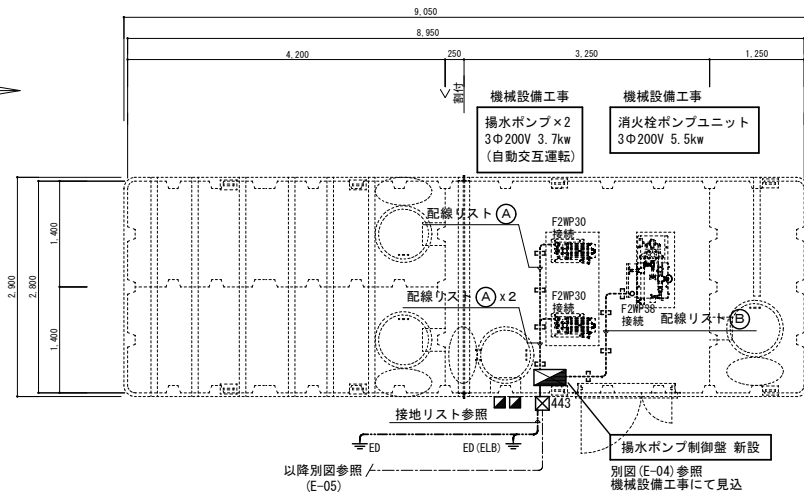
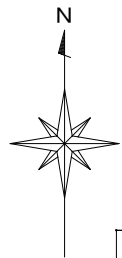
配管配線凡例

記 号	名 称	規 格 ・ 仕 様 ・ 備 考
.....	露出配管配線	EM-EEF 1.6mm-2C (HIVE-16)
.....	同 上	EM-EEF 2.0mm-3C (1芯接地) (HIVE-22)
.....	同 上	EM-EEF 2.0mm-2C×2 (1芯接地) (HIVE-28)
.....	同 上	EM-EEF 1.6mm-2C×2 (1芯接地) (HIVE-28)

照明器具参考姿図



(公共型番：LSS1-4-30)
3200lm/消費電力20.6W/電圧100~242V



動力(幹線・分岐)設備 ポンプ室平面図 S=1/50

シンボル凡例

記 号	名 称	規 格 ・ 仕 様 ・ 備 考
	ブルボックス	400×400×300mm SUS製・完全防水
	接地極埋設標	黄銅製
	露出配管ブロック	150L x 130H ステンレス鋼製 参考型番：S-MKB1513

接地配線リスト

埋設配管配線			
接地線 1E 8mm ²	(HIVE-16)	接地棒 Φ10 -1000L	E D
接地線 1E 8mm ²	(HIVE-16)	接地棒 Φ10 -1000L	E D (ELB)

- ※特記事項
- ・ GL-750以上の深さに埋設のこと。
 - ・ 接地極埋設標を設置のこと。

配 線 リ ス ト

(A) 露出配管配線
EM-CE 3.5mm ² -4C (1芯接地) (HIVE-22) 揚水ポンプ 動力
(B) 露出配管配線
EM-FP-C 22mm ² - 3C (HIVE-36) 消火栓ポンプ 動力

配 線 リ ス ト

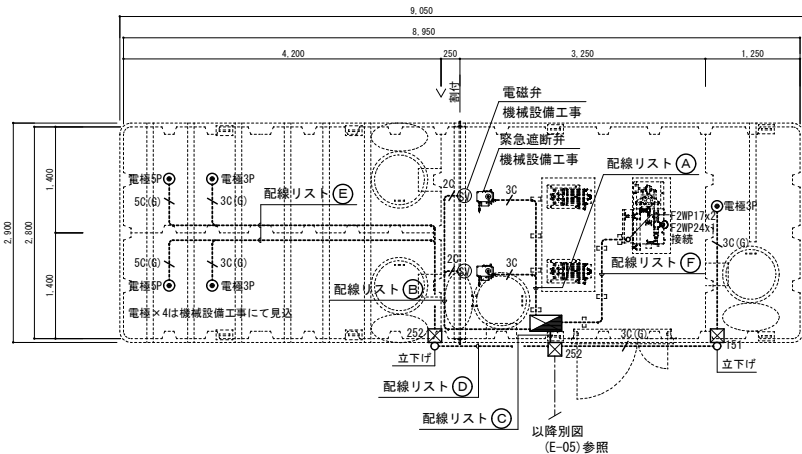
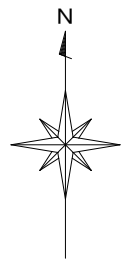
(A) 露出配管配線	EM-CEE 1.25mm ² -3C (HIVE-16) ×2	緊急遮断弁 制御 x2
(B) 露出配管配線	EM-CEE 1.25mm ² -2C (HIVE-16) ×2	受水槽 電磁弁 x2
(C) 露出配管配線	EM-CEE 1.25mm ² -3C×2	受水槽 電極3P
EM-CEE 1.25mm ² -5C×2	(HIVE-54)	受水槽 電極5P
EM-CEE 2mm ² -5C		高架水槽 制御
EM-CEE 2mm ² -2C		ポンプ室 警報
EM-CEE 1.25mm ² -3C	(HIVE-28)	消火水槽 電極3P
EM-HP 1.2mm-6C		消火栓ポンプ 警報
EM-FP-C 1.6mm-4C	(HIVE-22)	消火栓起動押釦
(D) 露出配管配線	EM-CEE 1.25mm ² -3C×2	受水槽 電極3P x 2
EM-CEE 1.25mm ² -5C×2	(ZGP-42)	受水槽 電極5P x 2
(E) 露出配管配線	EM-CEE 1.25mm ² -3C	(ZGP-22) ×2 受水槽 電極3P x 2
EM-CEE 1.25mm ² -5C	(ZGP-22) ×2	受水槽 電極5P x 2
(F) 露出配管配線	EM-CEE 1.25mm ² -3C	(HIVE-16) 消火水槽 電極3P
EM-HP 1.2mm-6C	(HIVE-16)	消火栓ポンプ 警報
EM-FP-C 1.6mm-4C	(HIVE-22)	消火栓起動押釦

シンボル凡例


記 号	名 称	規 格 ・ 仕 様 ・ 備 考
	ブルボックス	150×150×100mm SUS製・完全防水
	ブルボックス	250×250×200mm SUS製・完全防水

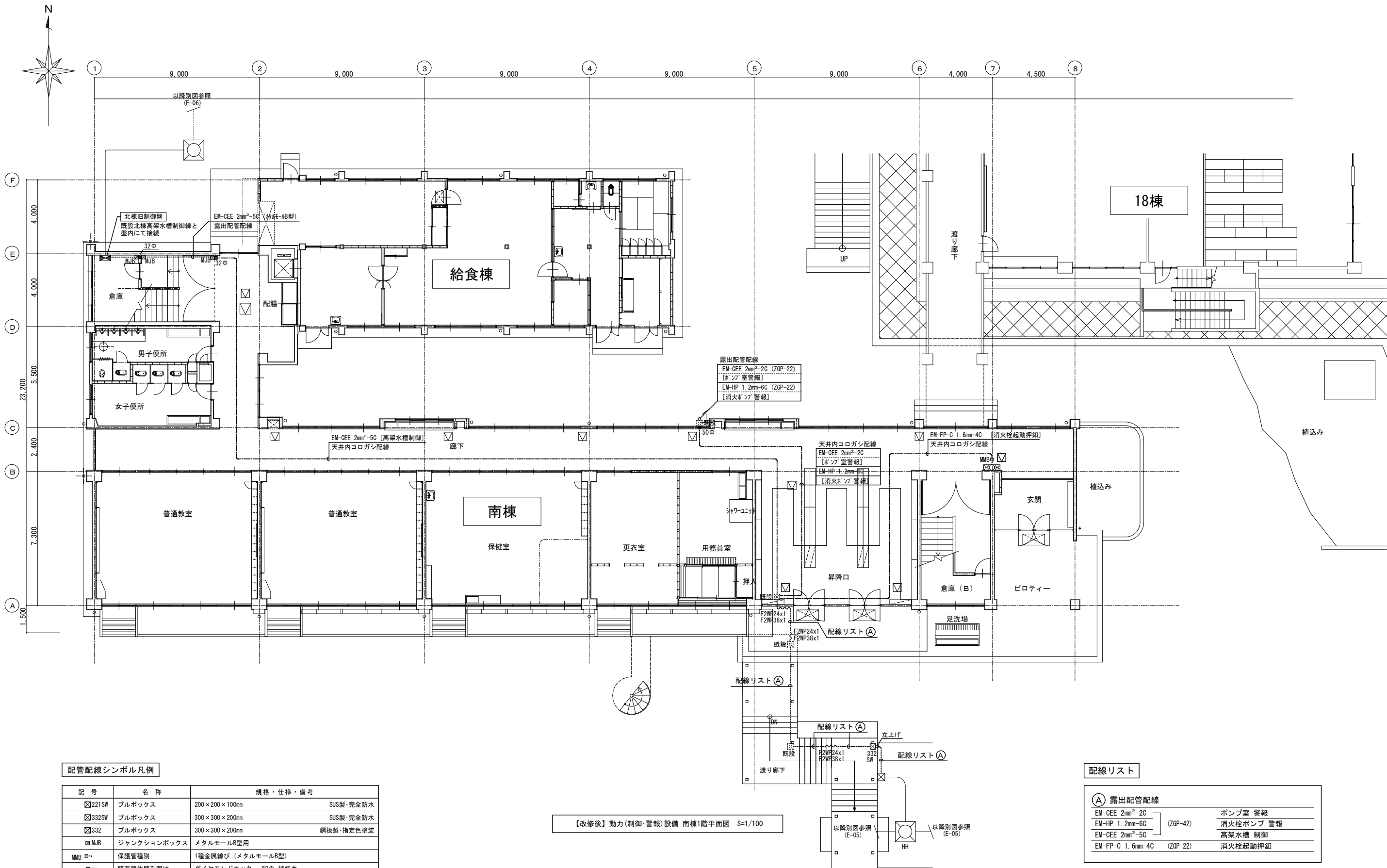
配管配線凡例

記 号	名 称	規 格 ・ 仕 様 ・ 備 考
.....	露出配管配線	EM-CEE 1.25mm ² -2C (HIVE-16)
.....	同 上	EM-CEE 1.25mm ² -3C (HIVE-16)
.....	同 上	EM-CEE 1.25mm ² -3C (ZGP-22)
.....	同 上	EM-CEE 1.25mm ² -5C (ZGP-22)



動力(制御)設備 ポンプ室平面図 S=1/50

工事名				岡山市立津島小学校給水設備ほか改修工事		No.		 株式会社 ワックスシステム設計事務所	岡山市中区壱崎623番地1 TEL 086-274-5612 FAX 086-274-5613
図面名				新設ポンプ室 電気設備平面図 (改修後)		縮尺 1/50			
岡山市 都市整備局 住宅・建築部 公共建築課				令和5年11月					
課長	課長補佐	係長		課員	担当者		承認	検図	製図



配管配線シンボル凡例

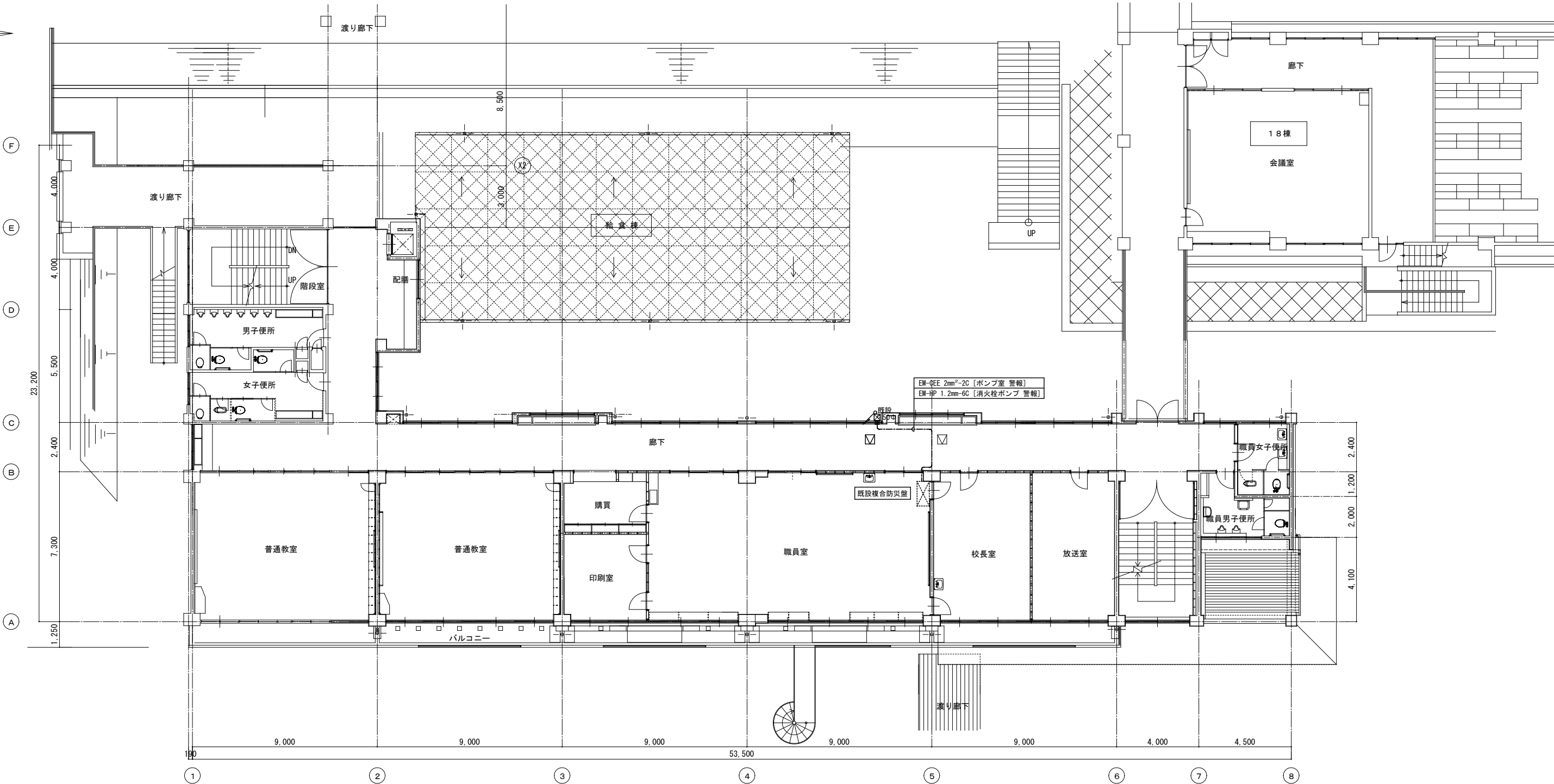
記号	名称	規格・仕様・備考
221SW	ブルボックス	200×200×100mm SUS製・完全防水
332SW	ブルボックス	300×300×200mm SUS製・完全防水
332	ブルボックス	300×300×200mm 銅板製・指定色塗装
MJB	ジャンクションボックス	メタルモールB型用
MMB E	保護管種別	1種金属線び (メタルモールB型)
50φ	既存躯体壁孔明け	ダイヤモンドカッター 50φ 補修共
32φ	既存躯体壁孔明け	ダイヤモンドカッター 32φ 補修共
天井点検口	450角 アルミ額縁 天井開口補強共	機械設備工事にて見込
GB	既存天井せこうボード	取外し再取付 455mm x 910mm (0.42m2)
既存天井点検口	存置	
F2WP**	2種金属製可とう電線管	エキスパンション用

【改修後】動力(制御・警報)設備 南棟1階平面図 S=1/100

配線リスト

A 露出配管配線	
EM-CEE 2mm ² -2C	ポンプ室 警報
EM-HP 1.2mm ² -6C	消火栓ポンプ 警報
EM-CEE 2mm ² -5C	高架水槽 制御
EM-FP-C 1.6mm ² -4C	消火栓起動押鈕

工事名	岡山市立津島小学校給水設備ほか改修工事	N o.	E-06
図面名	動力(制御・警報)設備 南棟1階平面図 (改修後)	縮尺	1/100
岡山市 都市整備局 住宅・建築部 公共建築課	令和5年11月	E-14	
課長	課長補佐	係長	課員
担当	承認	検閲	製図



【改修後】動力(制御・警報)設備 南棟2階平面図 S=1/100

(既設)複合防災壁 リスト	
回路	諸警報表示項目
1	消火栓ポンプ 運転
2	消火栓ポンプ 過電流
3	予備
4	キュービクル電灯漏電
5	キュービクル動力漏電
6	機械室水漏/異常
7	北棟高圧水漏/異常
8	受水槽 異常
9	身障者トイレ 異常
10	予備
11	予備
12	予備
13	予備
14	予備
15	予備
16	予備
17	予備
18	予備
19	予備
20	予備

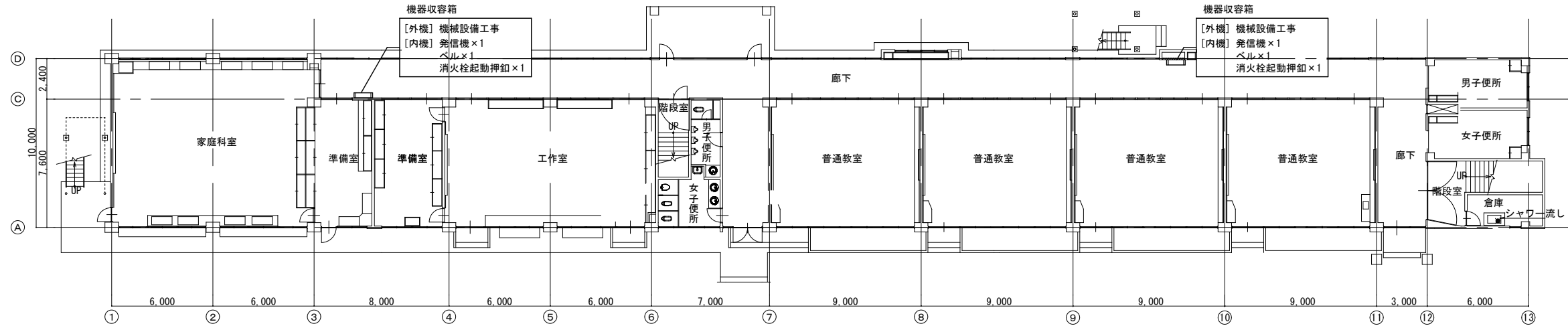
改修後

(既設)複合防災壁 リスト	
回路	諸警報表示項目
1	消火栓ポンプ 運転
2	消火栓ポンプ 過電流
3	消火栓ポンプ 故障
4	キュービクル電灯漏電
5	キュービクル動力漏電
6	ポンプ室/異常
7	予備
8	受水槽 異常
9	身障者トイレ 異常
10	予備
11	予備
12	予備
13	予備
14	予備
15	予備
16	予備
17	予備
18	予備
19	予備
20	予備

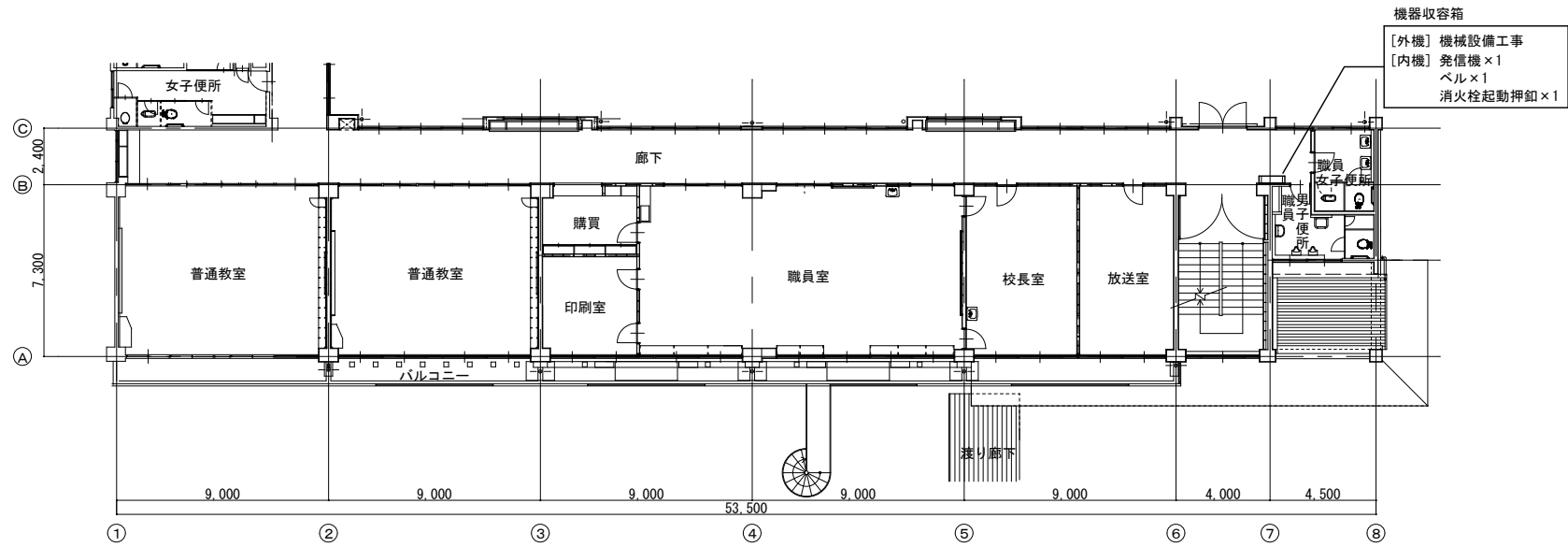
配管配線シンボル凡例

記 号	名 称	規 格・仕 様・備 考
□221SW	ブルボックス	200×200×100mm SUS製・完全防水・塗装共
□151	ブルボックス	150×150×100mm 銅板製・指定色塗装
■50Φ	既存躯体壁孔明け	ダイヤモンドカッター 50Φ 補修共
■32Φ	既存躯体壁孔明け	ダイヤモンドカッター 32Φ 補修共
☑	天井点検口	450角 アルミ額縁 天井開口補強共 機械設備工事にて見込
☑	既存天井点検口	存置

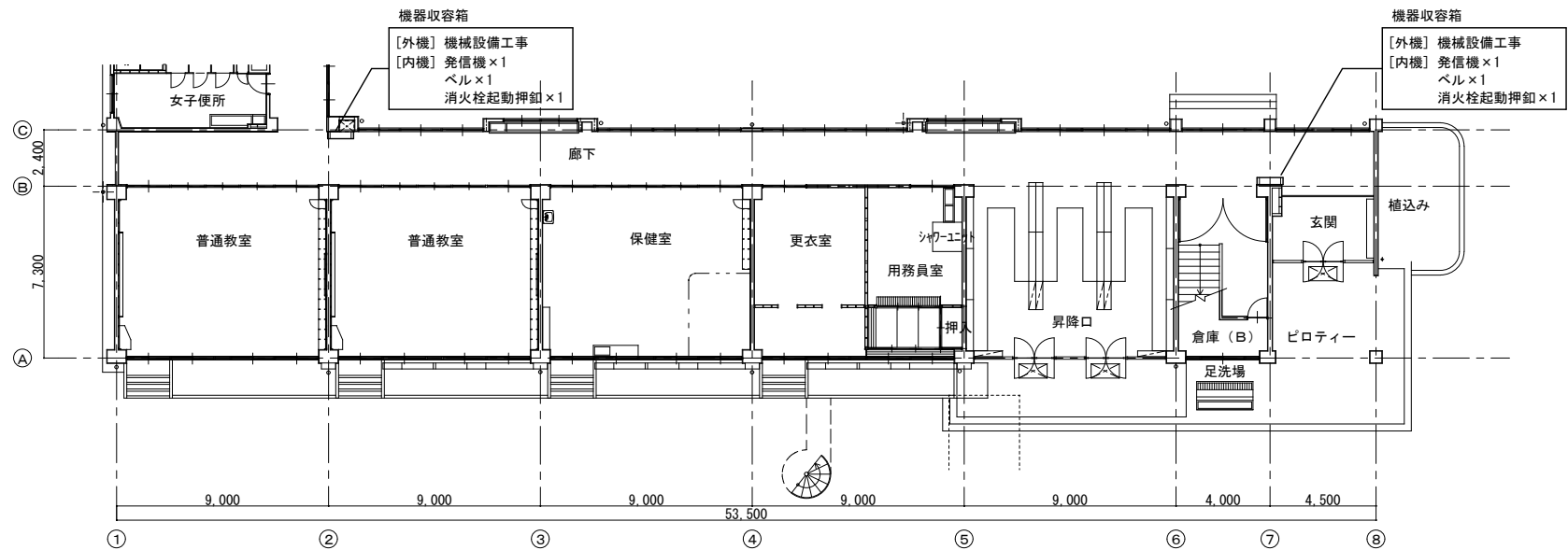
工事名	岡山市立津島小学校給水設備ほか改修工事	No.	E-07
図面名	動力(制御・警報)設備 南棟2階平面図 (改修後)	縮尺	1/100
岡山市 都市整備局 住宅・建設部 公共建築課	令和5年11月	E-14	
課長	課長補佐	係長	課員



【改修後】火災報知設備 北棟1階平面図 S=1/150



【改修後】火災報知設備 南棟2階平面図 S=1/150



【改修後】火災報知設備 南棟1階平面図 S=1/150

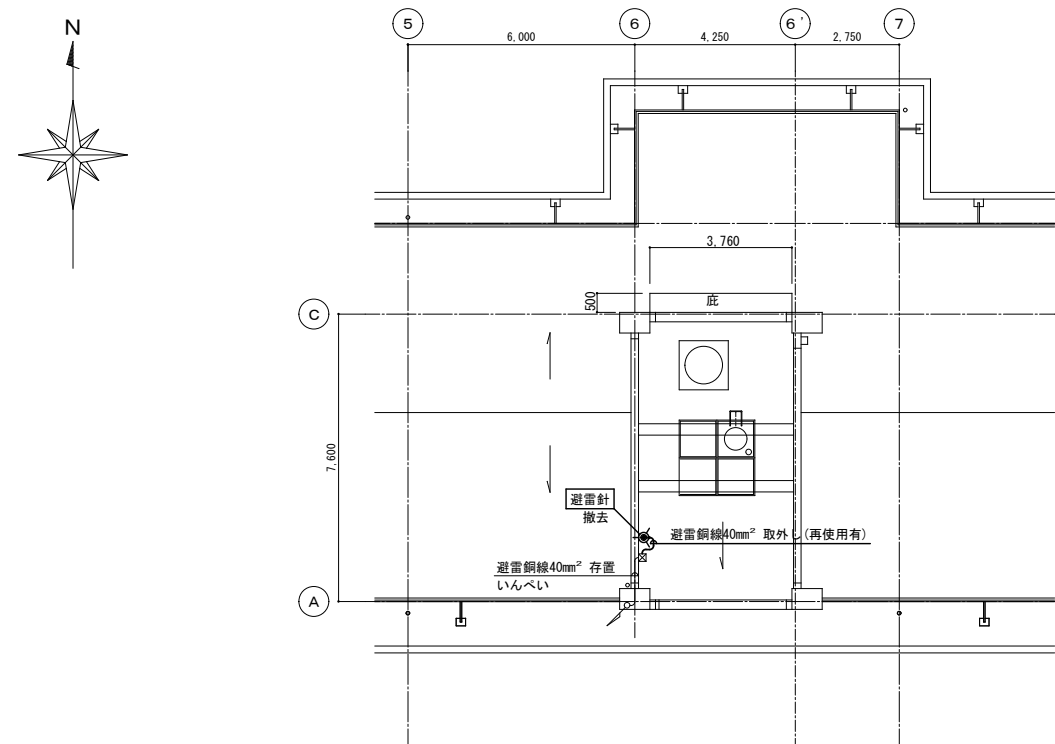
シンボル凡例

記号	名称	規格・仕様・備考
☐	機器収容箱	屋内消火栓箱組込型 ②③④収容
Ⓢ	発信機	P型1級 表示灯一体型
ⓑ	ベル	DC24V
Ⓔ	消火栓起動押釦	機器収容箱組込

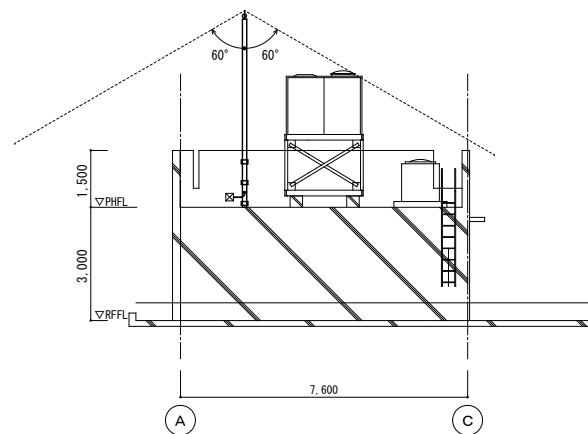
工事名	岡山市立津島小学校給水設備ほか改修工事				N o.	E-09		
図面名	火災報知設備 南棟1・2階 北棟1階平面図 (改修前)				縮尺	1/150		
岡山市 都市整備局 住宅・建築部 公共建築課		令和5年11月		担当	承認		E-14	
課長	課長補佐	係長	課員	担当	承認	検図	製図	

株式会社
ワークシステム設計事務所
岡山市中区藤崎623番地1
TEL 086-274-5612
FAX 086-274-5613

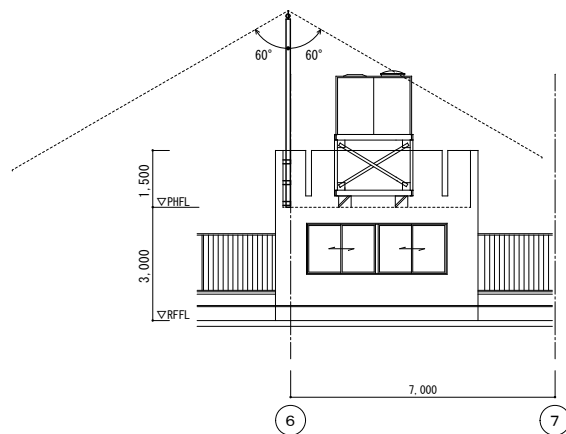
改修前



【改修前】平面図



東側立面図



南側立面図

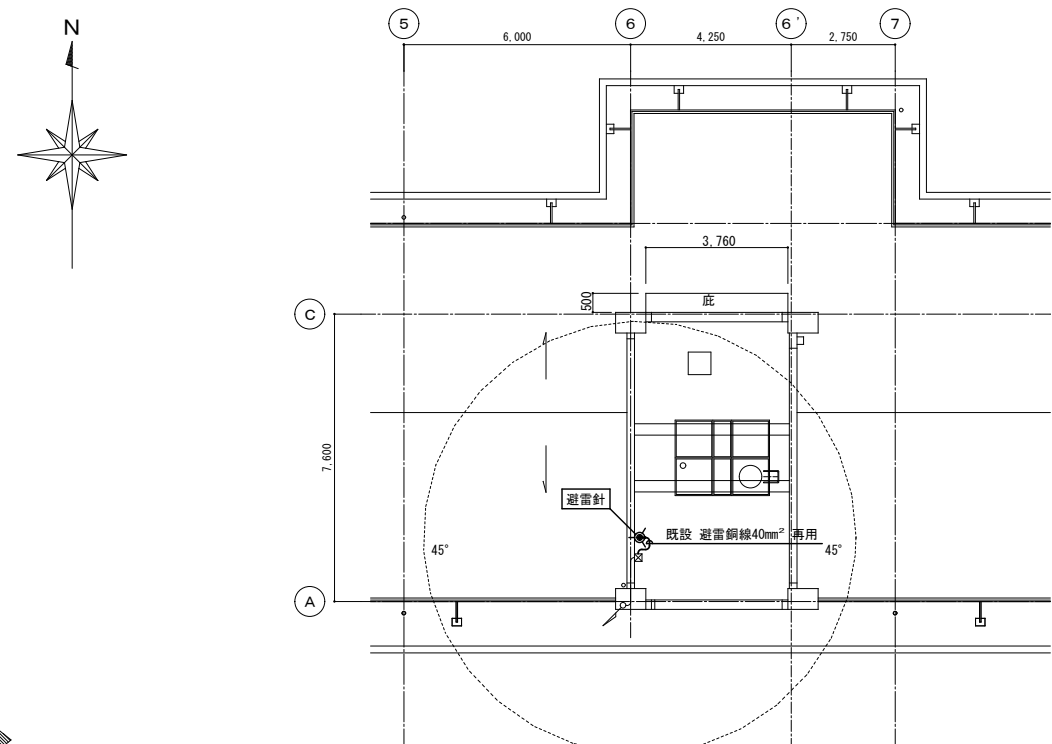
シンボル凡例

記号	名称	規格・仕様・備考
	既設避雷針	側壁型(約5.2m) 突針:JIS中型(φ2-M7x7), 支持管:黄銅管

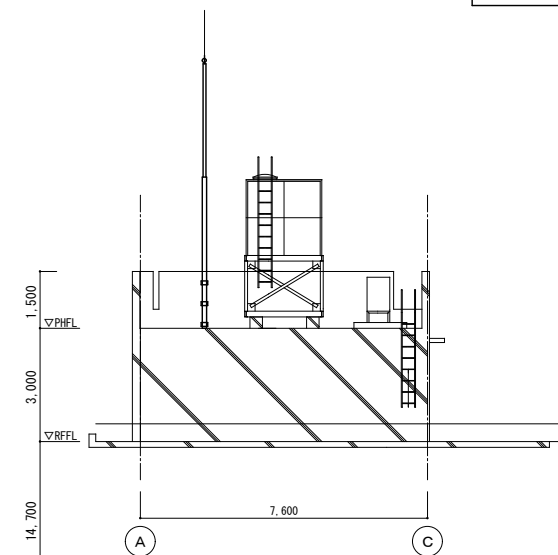
特記事項

- ・既設機器配管配線等の穴埋め及び補修が発生した場合は、特記無き限り本工事とする。
- ・既設配線の切離し等、作業工程を十分検討し、授業・学校運営に支障無きよう施工のこと。

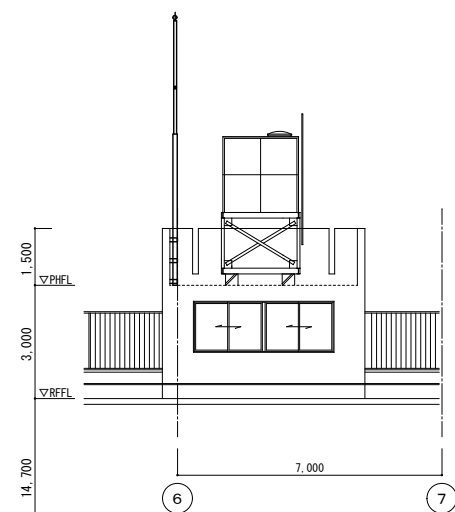
改修後



【改修後】平面図



東側立面図

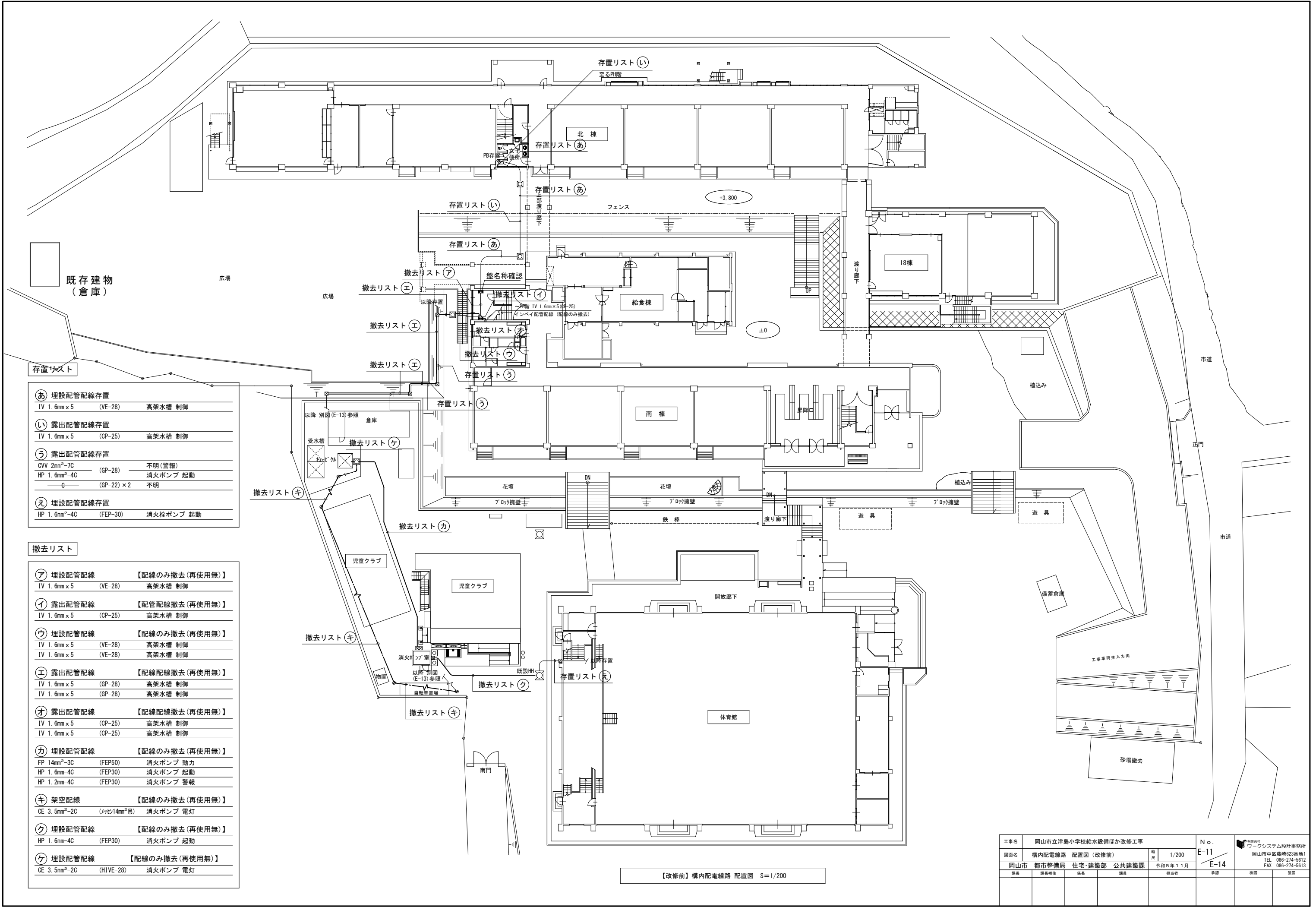


南側立面図

シンボル凡例

記号	名称	規格・仕様・備考
	避雷針	側壁型(6.0m) 突針:中JIS一体型

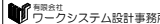
工事名	岡山市立津島小学校給水設備ほか改修工事				N o .	E-10 E-14	 ワークシステム設計事務所 岡山市中区壱岐2番地1 TEL 086-274-5612 FAX 086-274-5613
図面名	北棟 雷保護設備 (改修前・後)	縮尺	1/100				
岡山市	都市整備局	住宅・建築部	公共建築課	令和5年11月			
課長	課長補佐	係長	課員	担当者	承認	検閲	製図

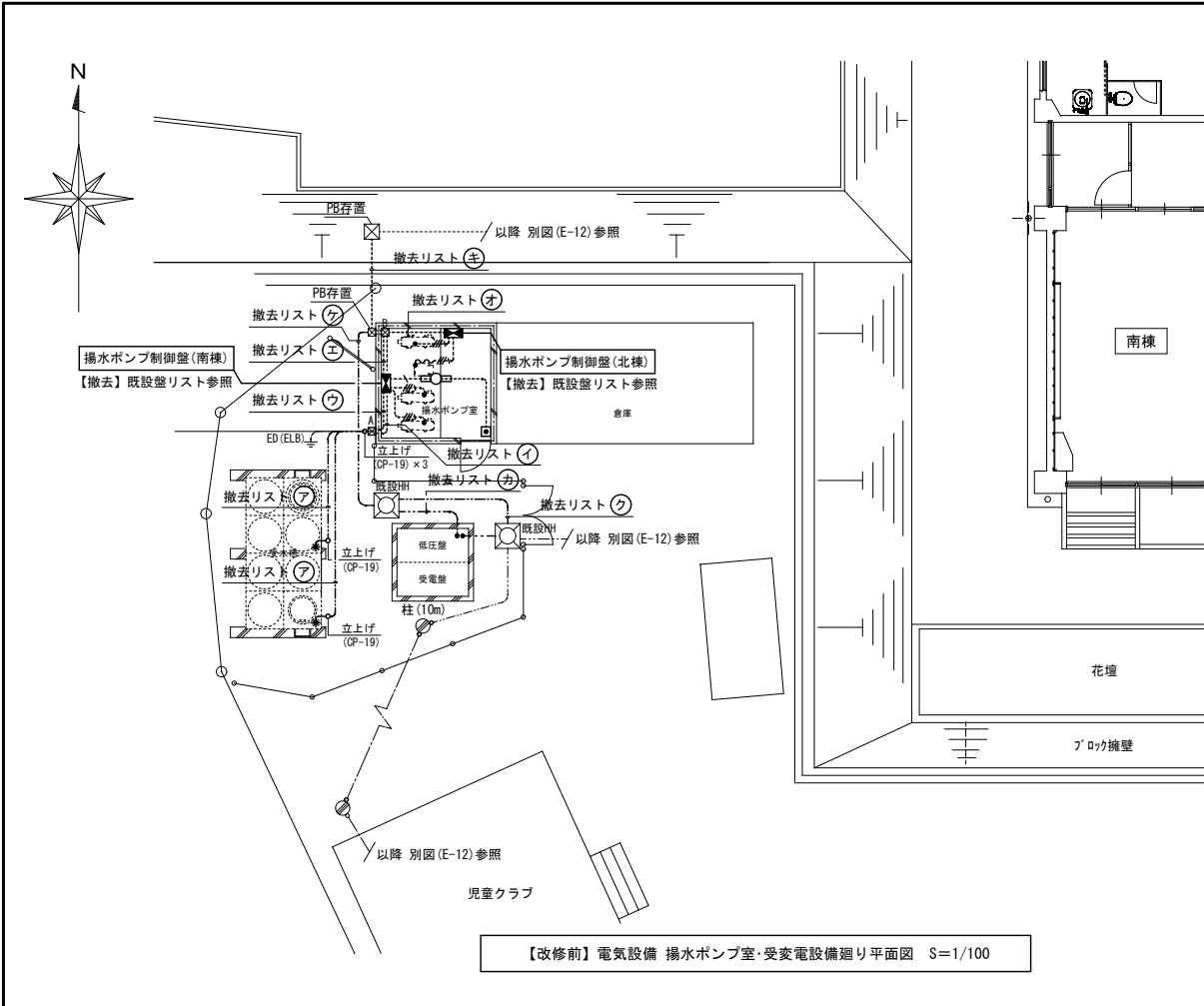


㊦ 埋設配管配線存置			
IV 1.6mm×5	(VE-28)	高架水槽	制御
㊧ 露出配管配線存置			
IV 1.6mm×5	(GP-25)	高架水槽	制御
㊨ 露出配管配線存置			
CVV 2mm ² -7C	(GP-28)	不明(警報)	
HP 1.6mm ² -4C		消火ポンプ	起動
—φ—	(GP-22)×2	不明	
㊩ 埋設配管配線存置			
HP 1.6mm ² -4C	(FEP-30)	消火栓ポンプ	起動

撤去リスト	
㊦ 埋設配管配線 【配線のみ撤去(再使用無)】	
IV 1.6mm×5	(VE-28) 高架水槽 制御
㊧ 露出配管配線 【配管配線撤去(再使用無)】	
IV 1.6mm×5	(GP-25) 高架水槽 制御
㊨ 埋設配管配線 【配線のみ撤去(再使用無)】	
IV 1.6mm×5	(VE-28) 高架水槽 制御
IV 1.6mm×5	(VE-28) 高架水槽 制御
㊩ 露出配管配線 【配線配線撤去(再使用無)】	
IV 1.6mm×5	(GP-28) 高架水槽 制御
IV 1.6mm×5	(GP-28) 高架水槽 制御
㊪ 露出配管配線 【配線配線撤去(再使用無)】	
IV 1.6mm×5	(GP-25) 高架水槽 制御
IV 1.6mm×5	(GP-25) 高架水槽 制御
㊫ 埋設配管配線 【配線のみ撤去(再使用無)】	
FP 14mm ² -3C	(FEP50) 消火ポンプ 動力
HP 1.6mm-4C	(FEP30) 消火ポンプ 起動
HP 1.2mm-4C	(FEP30) 消火ポンプ 警報
㊬ 架空配線 【配線のみ撤去(再使用無)】	
CE 3.5mm ² -2C	(HIVE-28) 消火ポンプ 電灯
㊭ 埋設配管配線 【配線のみ撤去(再使用無)】	
HP 1.6mm-4C	(FEP30) 消火ポンプ 起動
㊮ 埋設配管配線 【配線のみ撤去(再使用無)】	
CE 3.5mm ² -2C	(HIVE-28) 消火ポンプ 電灯

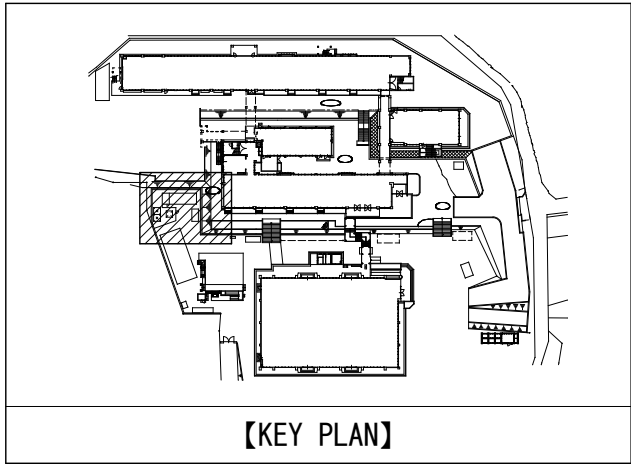
【改修前】構内配電線路 配置図 S=1/200

工事名	岡山市立津島小学校給水設備ほか改修工事	N o.	E-11	 岡山市中区藤崎2番地1 TEL 086-274-5612 FAX 086-274-5613
図面名	構内配電線路 配置図(改修前)	縮尺	1/200	
岡山市	都市整備局 住宅・建築部 公共建築課	令和5年11月	E-14	
課長	課長補佐	係長	課員	
課長	課長補佐	係長	課員	承認
				検閲
				製図



シンボル凡例		
記 号	名 称	規格・仕様・備考
	照明器具	FL20W×1灯 直付 (再使用無)
	埋込スイッチ	1P×1 露出1個用S.BOX (樹脂製) (再使用無)
	ブルボックス	150×150×100mm 鋼板製 (再使用無)
	ブルボックス	400×400×200mm 鋼板製 (再使用無)
	既設ハンドホール	H1.6-R2K
	既設電柱	コンクリート

配管配線凡例		
記 号	名 称	規格・仕様・備考
-----	露出配管配線	VVF 1.6mm-2C (VE-22) (再使用無)
---●---	同 上	VVF 1.6mm-3C (1芯接地) (VE-22) (再使用無)
---#---	同 上	IV 2.0mm×3.E2.0 (VE-22) (再使用無)
~~~~~	2種金属製可とう電線管	エキスパンション用 (再使用無)



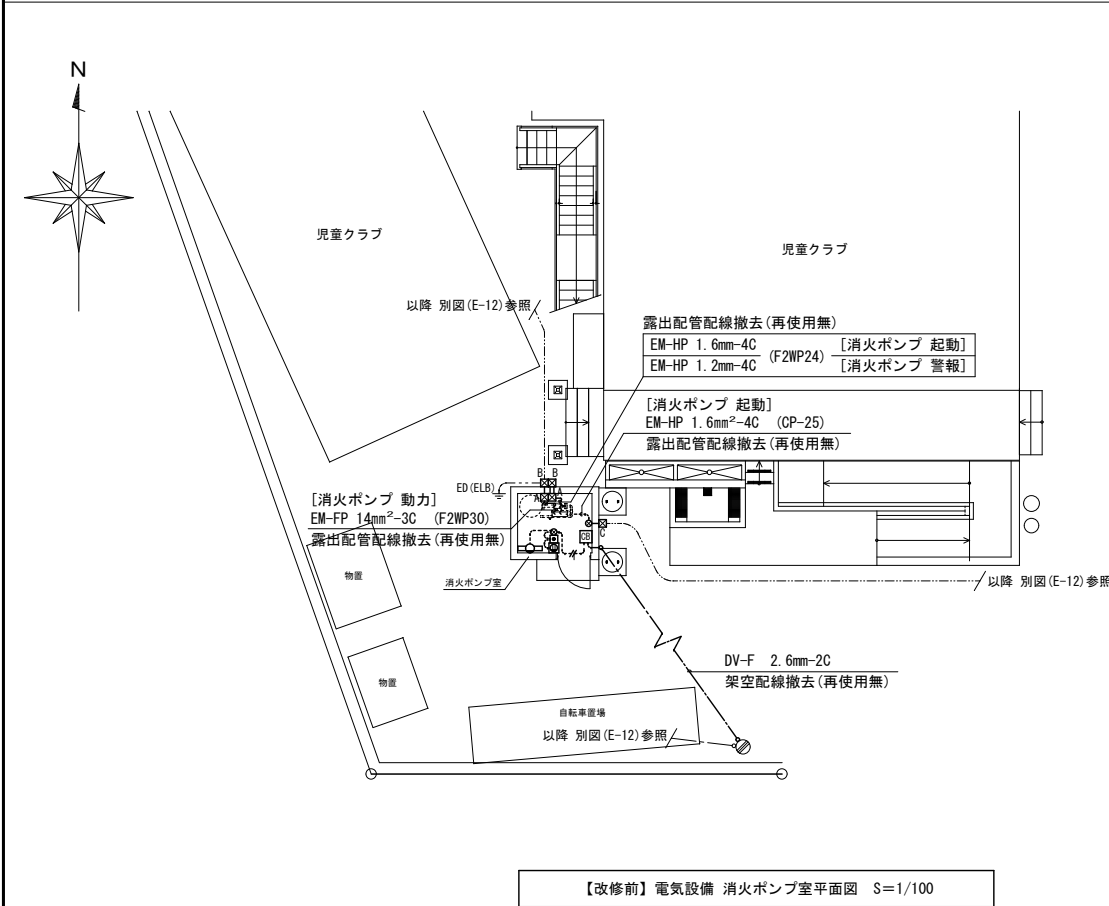
撤去リスト

㊦	埋設配管配線	【配線のみ撤去(再使用無)】
IV	1.6mm×5 (VE-22)	受水槽 制御
イ	露出配管配線	【配管配線撤去(再使用無)】
IV	1.6mm×5 (CP-19)	受水槽 制御
ウ	露出配管配線	【配管配線撤去(再使用無)】
IV	5.5mm ² (CP-19)	接地線
IV	1.6mm×5 (CP-19)	受水槽 制御
エ	露出配管配線	【配管配線撤去(再使用無)】
CV	14mm ² -3C (CP-31)	揚水ポンプ制御盤 動力
CV	3.5mm ² -2C (CP-25)	ポンプ室 電灯
IV	1.6mm×5 (CP-19)	高架水槽 制御
オ	露出配管配線	【配管配線撤去(再使用無)】
CV	14mm ² -3C (CP-31)	揚水ポンプ制御盤 動力
IV	1.6mm×5 (CP-19)	受水槽 制御
IV	1.6mm×5 (CP-25)	高架水槽 制御
カ	地中埋設配管配線	【配線のみ撤去(再使用無)】
CV	22mm ² -3C (HIVE-42)	揚水ポンプ制御盤 動力
CV	3.5mm ² -2C (HIVE-28)	ポンプ室 電灯
		【配管配線 存置】
CVV	2mm ² -7C (HIVE-28)	警報 (不明)

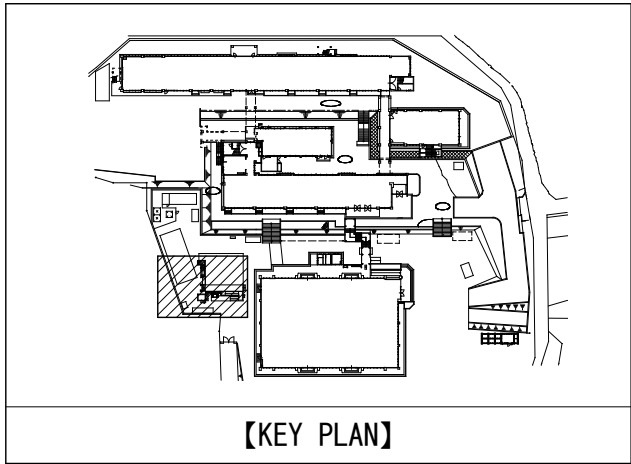
キ	地中埋設配管配線	【配線のみ撤去(再使用無)】
IV	1.6mm×5 (VE-28)	高架水槽 制御
IV	1.6mm×5 (VE-28)	高架水槽 制御
		【配管配線 存置】
CVV	2mm ² -7C (VE-28)	警報 (不明)
HP	1.6mm-4C (VE-28)	消火ポンプ 起動
ク	地中埋設配管配線	【配線のみ撤去(再使用無)】
HP	1.6mm-4C (HIVE-28)	消火ポンプ 起動
ケ	地中埋設配管配線	【配線のみ撤去(再使用無)】
CV	22mm ² -3C (HIVE-42)	揚水ポンプ制御盤 動力
CV	3.5mm ² -2C (HIVE-28)	ポンプ室 電灯
HP	1.6mm ² -4C (HIVE-28)	消火ポンプ 起動
		【配管配線 存置】
CVV	2mm ² -7C (HIVE-28)	警報 (不明)

既設盤リスト	
【揚水ポンプ制御盤(北棟)】 鋼板製露出形 (内機) 開閉器 ELCB 3P50AF30AT × 1 開閉器 MCB 3P50AF/30AT × 2	【揚水ポンプ制御盤(南棟)】 鋼板製露出形 (内機) 開閉器 ELCB 3P50AF30AT × 1 開閉器 MCB 2P50AF30AT × 1 開閉器 MCB 3P50AF/30AT × 2

特記事項
・配管・配線の撤去は傍記無き限り再使用なしとする。 ・既設機器配管配線等の穴埋め及び補修が発生した場合は、特記無き限り本工事とする。 ・既設配線の切離し等、作業工程を十分検討し、授業・学校運営に支障無きよう施工のこと。 ・撤去又は取外した照明器具の安定器等については、PCB使用の有無を調査のうえ、リストおよび型番等の分かる写真を添付した報告書を提出し、監督員の承諾を得て引き渡し又は処分すること。なお、電路から取り外したPCB使用機器は特別管理産業廃棄物にあたるので、法律に従いPCB廃棄物の飛散・流出・地下浸透悪臭発生防止措置を講じ「PCB汚染物」の標示をすること。 保管場所については、監督員の指示に従うこと。



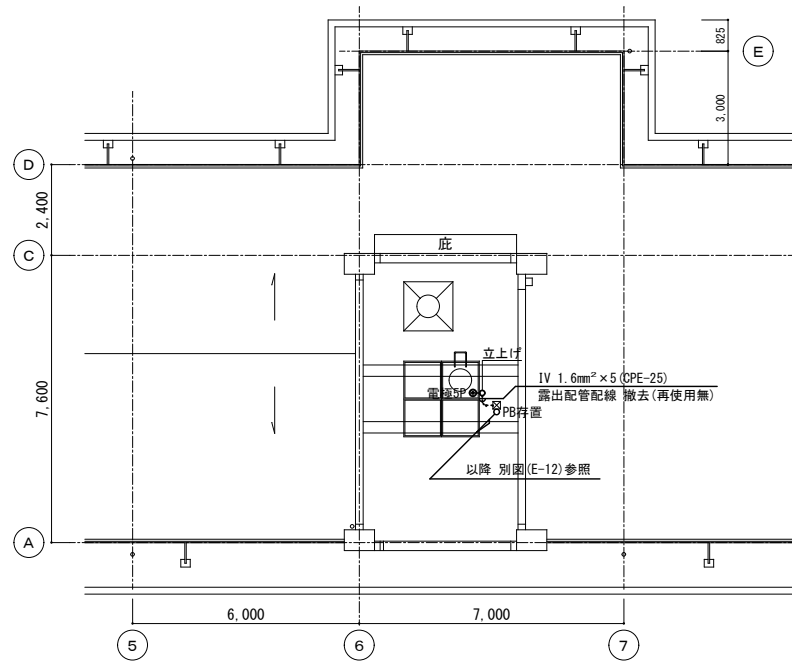
シンボル凡例		
記 号	名 称	規格・仕様・備考
	照明器具	FL20W×1灯 壁直付 (再使用無)
	埋込スイッチ	1P×1 露出1個用S.BOX (C25) (再使用無)
	埋込コンセント	新金属プレート共 2P×1 露出1個用S.BOX (C25) (再使用無)
	ブルボックス	150×150×100mm 鋼板製 (再使用無)
	ブルボックス	150×150×100mm SUS製 (再使用無)
	ブルボックス	100×100×100mm SUS製 (再使用無)
	丸型露出ボックス	C25 (再使用無)
	コンパクトブレーカー	CB 1P20A 露出1個用S.BOX 新金属プレート共 (再使用無)
	既設電柱	コンクリート



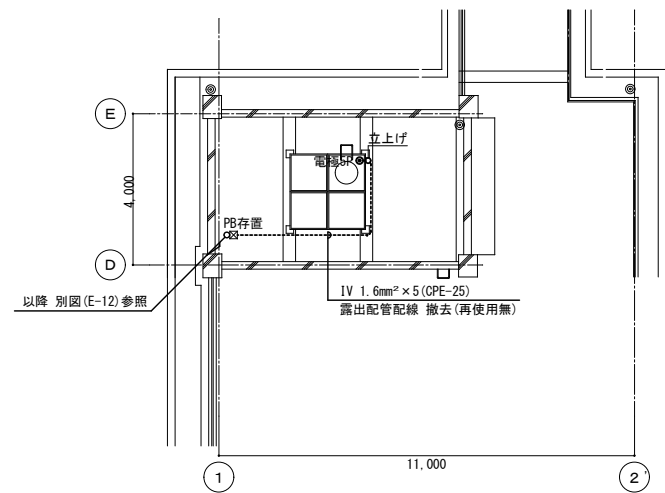
配管配線凡例		
記 号	名 称	規格・仕様・備考
-----	露出配管配線	VVF 1.6mm-2C (CP-25) (再使用無)
---#---	同 上	VVF 2.0mm-2C (CP-25) (再使用無)
~~~~~	2種金属製可とう電線管	エキスパンション用 (再使用無)

特記事項
・配管・配線の撤去は傍記無き限り再使用なしとする。 ・既設機器配管配線等の穴埋め及び補修が発生した場合は、特記無き限り本工事とする。 ・既設配線の切離し等、作業工程を十分検討し、授業・学校運営に支障無きよう施工のこと。 ・撤去又は取外した照明器具の安定器等については、PCB使用の有無を調査のうえ、リストおよび型番等の分かる写真を添付した報告書を提出し、監督員の承諾を得て引き渡し又は処分すること。なお、電路から取り外したPCB使用機器は特別管理産業廃棄物にあたるので、法律に従いPCB廃棄物の飛散・流出・地下浸透悪臭発生防止措置を講じ「PCB汚染物」の標示をすること。 保管場所については、監督員の指示に従うこと。

工事名	岡山市立津島小学校給水設備ほか改修工事	N o.	E-12	電機設計 ワークシステム設計事務所
図面名	消火ポンプ室・受変電設備廻り 電気設備平面図 (改修前)	縮尺	1/100	岡山市中区壱崎2番地1
	岡山市 都市整備局 住宅・建設部 公共建築課	令和5年11月		TEL 086-274-5612
課長	課長補佐	係長	課員	FAX 086-274-5613
				承認
				検印
				製図




【改修前】動力(制御)設備 北棟PH階平面図 S=1/100

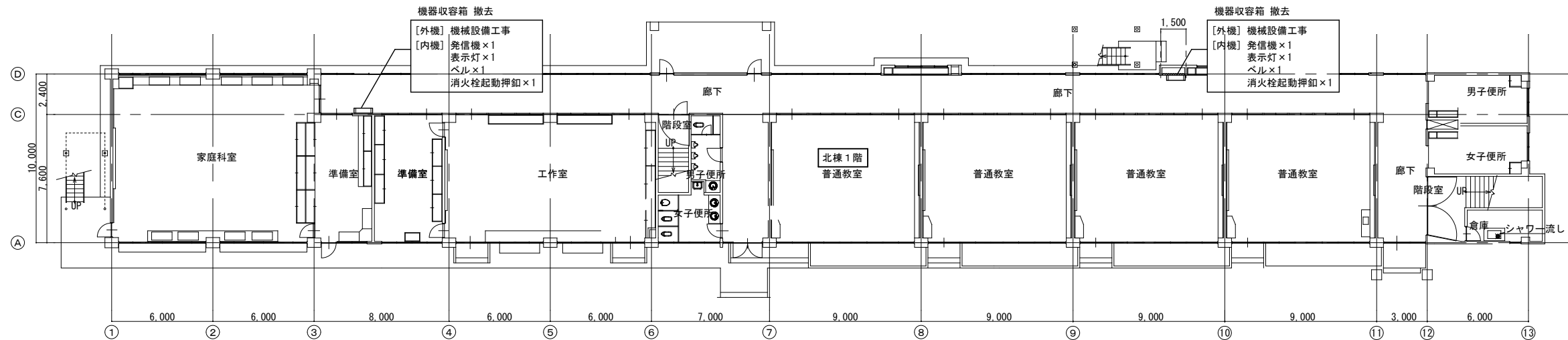


【改修前】動力(制御)設備 南棟PH階平面図 S=1/100

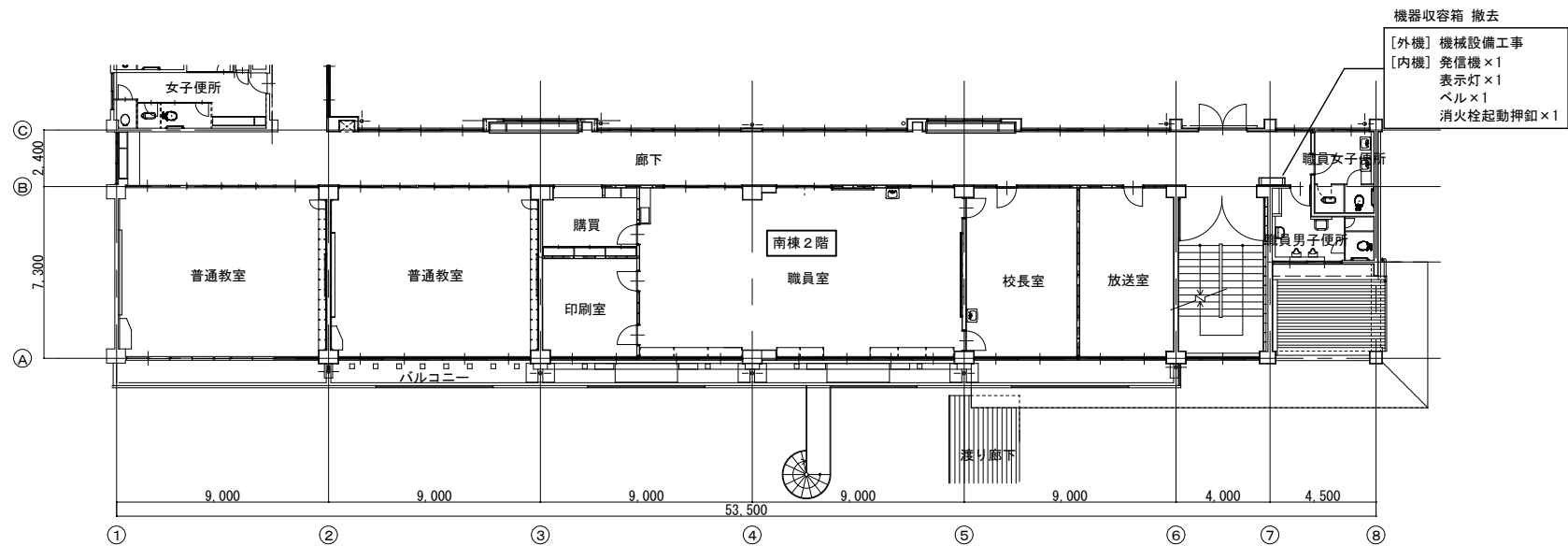
特記事項

- ・既設機器配管配線等の穴埋め及び補修が発生した場合は、特記無き限り本工事とする。
- ・既設配線の切離し等、作業工程を十分検討し、授業・学校運営に支障無きよう施工のこと。

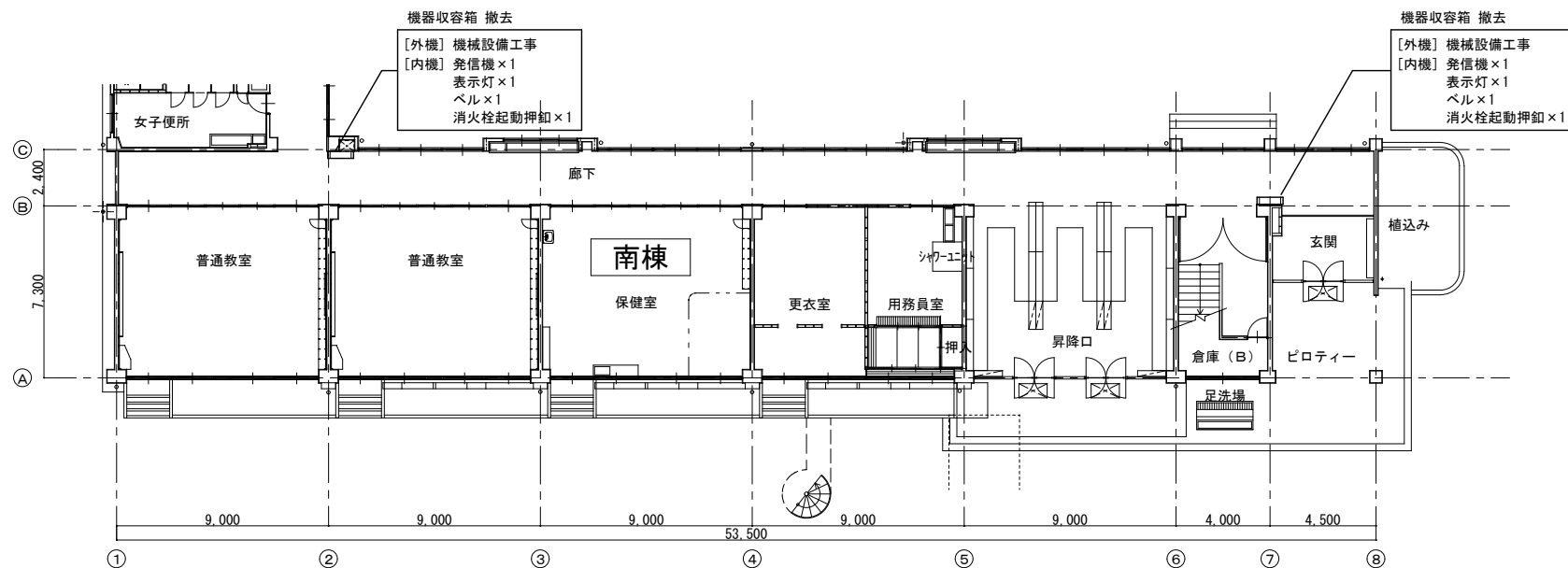
工事名					岡山市立津島小学校給水設備ほか改修工事		No.		<div>ワークシスデム設計事務所</div> <div>岡山市中区壱崎23番地1</div> <div>TEL 086-274-5612</div> <div>FAX 086-274-5613</div>				
図面名					動力(制御)設備 北・南棟PH階平面図 (改修前)		縮尺 1/100			E-13			
岡山市					都市整備局		住宅・建築部			E-14			
課長					課長補佐		係長		課員	担当者	承認	検図	製図



【改修前】火災報知設備 北棟1階平面図 S=1/150



【改修前】火災報知設備 南棟2階平面図 S=1/150




【改修前】火災報知設備 南棟1階平面図 S=1/150

シンボル凡例

記号	名称	規格・仕様・備考
□	機器収容箱	屋内消火栓箱組込 (P) (L) (B) (E) 収容
(P)	発信機	P型1級 機器収容箱組込
(L)	表示灯	3.5W 30V 機器収容箱組込
(B)	ベル	φ150mm DC-24V 機器収容箱組込
(E)	消火栓起動押釦	機器収容箱組込

特記事項

- ・既設機器配管配線等の穴埋め及び補修が発生した場合は、特記無き限り本工事とする。
- ・既設配線の切離し等、作業工程を十分検討し、授業・学校運営に支障無きよう施工のこと。

工事名					岡山市立津島小学校給水設備ほか改修工事		No.		 ワークシステム設計事務所			
図面名					火災報知設備 南棟1・2階 北棟1階 平面図 (改修前)		縮尺 1/150					
岡山市					都市整備局		住宅・建築部		公共建築課			
課長		課長補佐		係長		課員		担当		承認	検図	製図

有限会社
ワークシステム設計事務所
岡山市中区藤崎623番地1
TEL 086-274-5612
FAX 086-274-5613