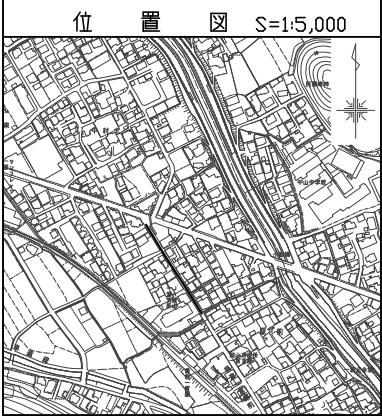
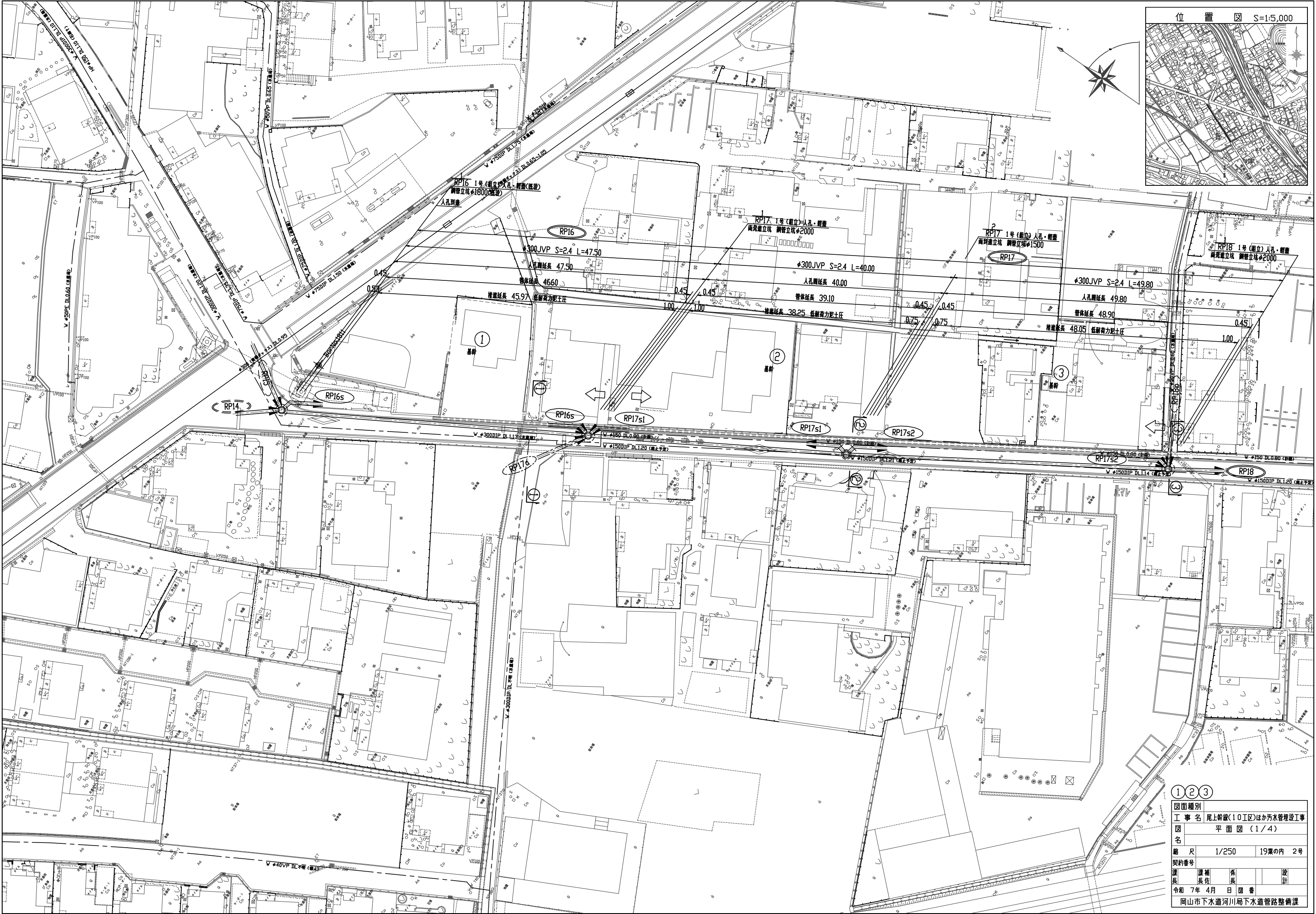


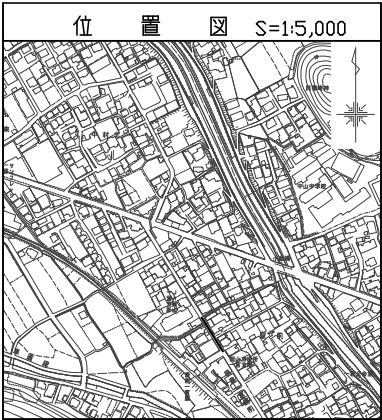
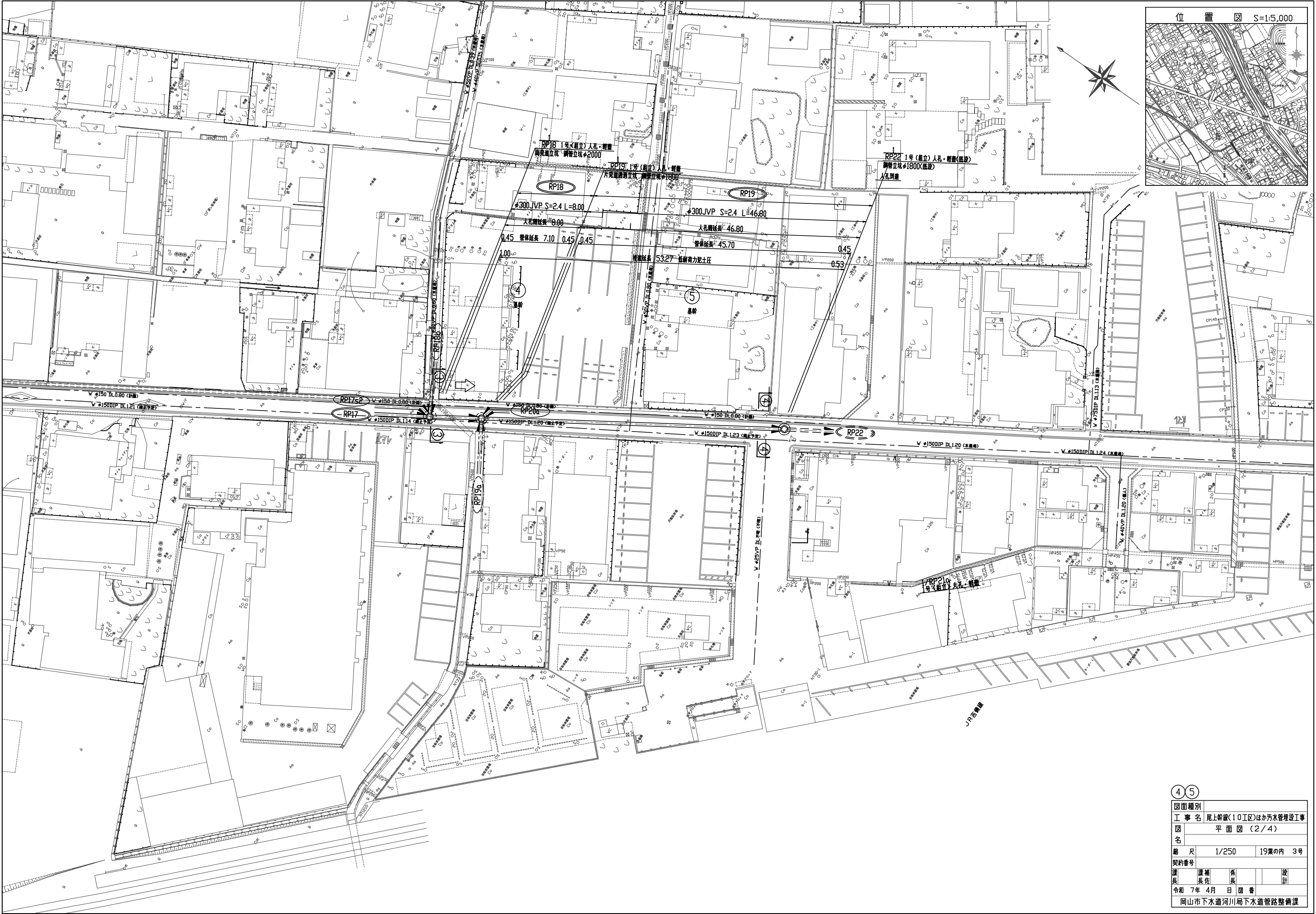


図面種別					
工 事 名		尾上幹線(10工区)ほか汚水管理設工事			
図 名		位 置 図			
縮 尺		1/2500		19葉の内 1号	
契約番号					
課 長	課 補 佐	係 長			設 計
令和 7年 4月 日	図 番				
岡山市下水道河川局下水道管路整備課					

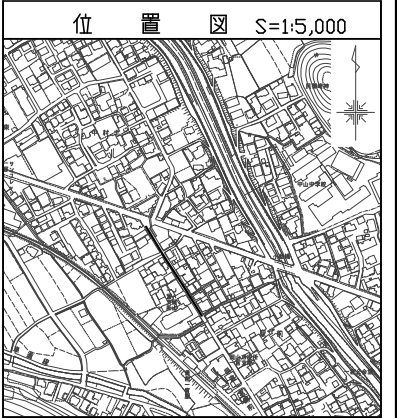
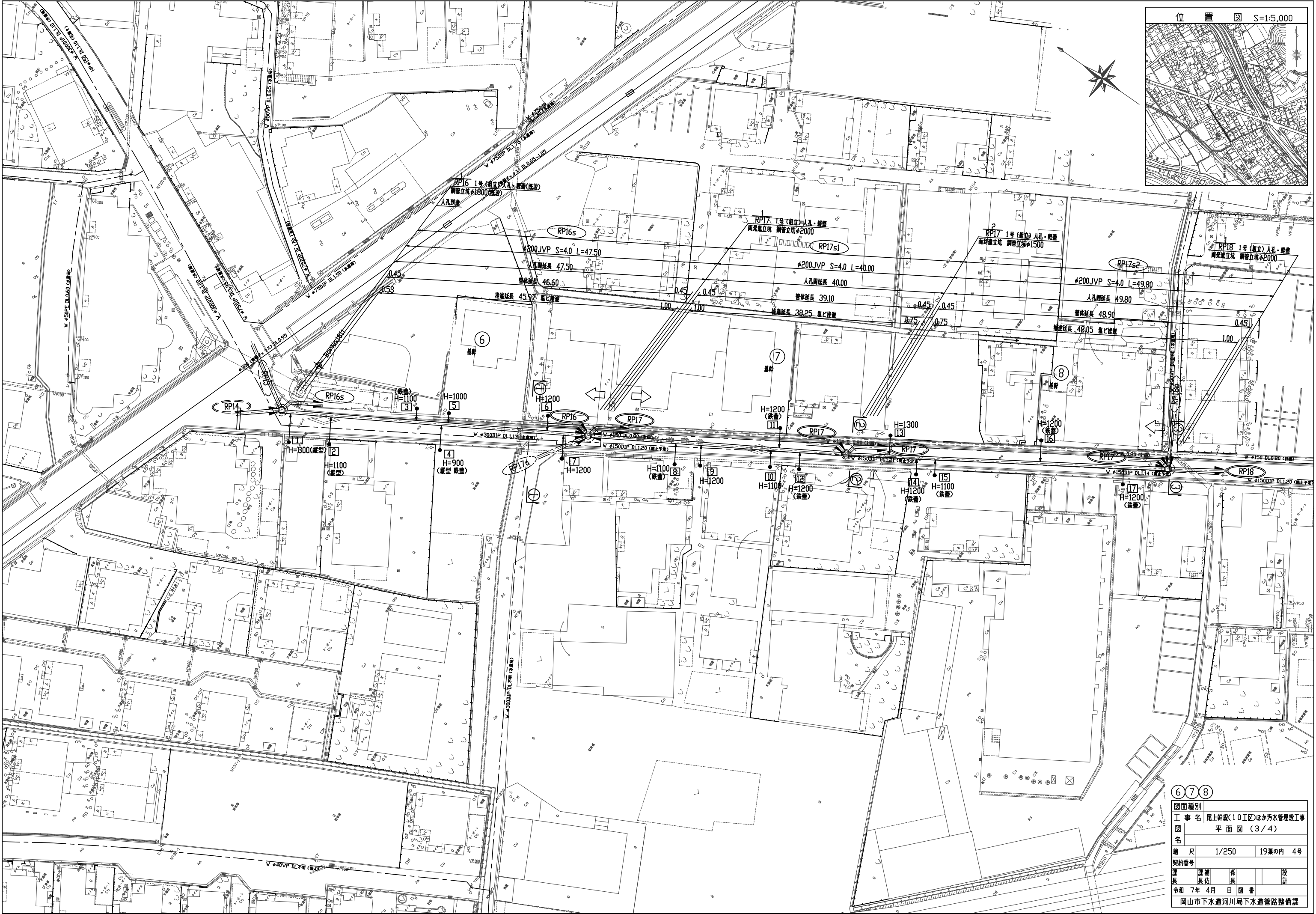


①②③			
図面種別			
工 事 名 尾上幹線(10工区)ほか汚水管埋設工事			
図 名 平 面 図 (1/4)			
縮 尺 1/250		19葉の内 2号	
契約番号			
課 長	課 補 長 佐	係 長	設 計
令和 7年 4月 日	図 番		
岡山市下水道河川局下水道管路整備課			



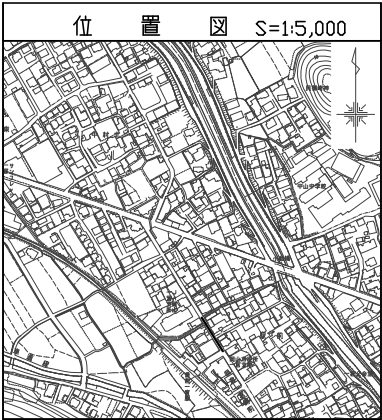
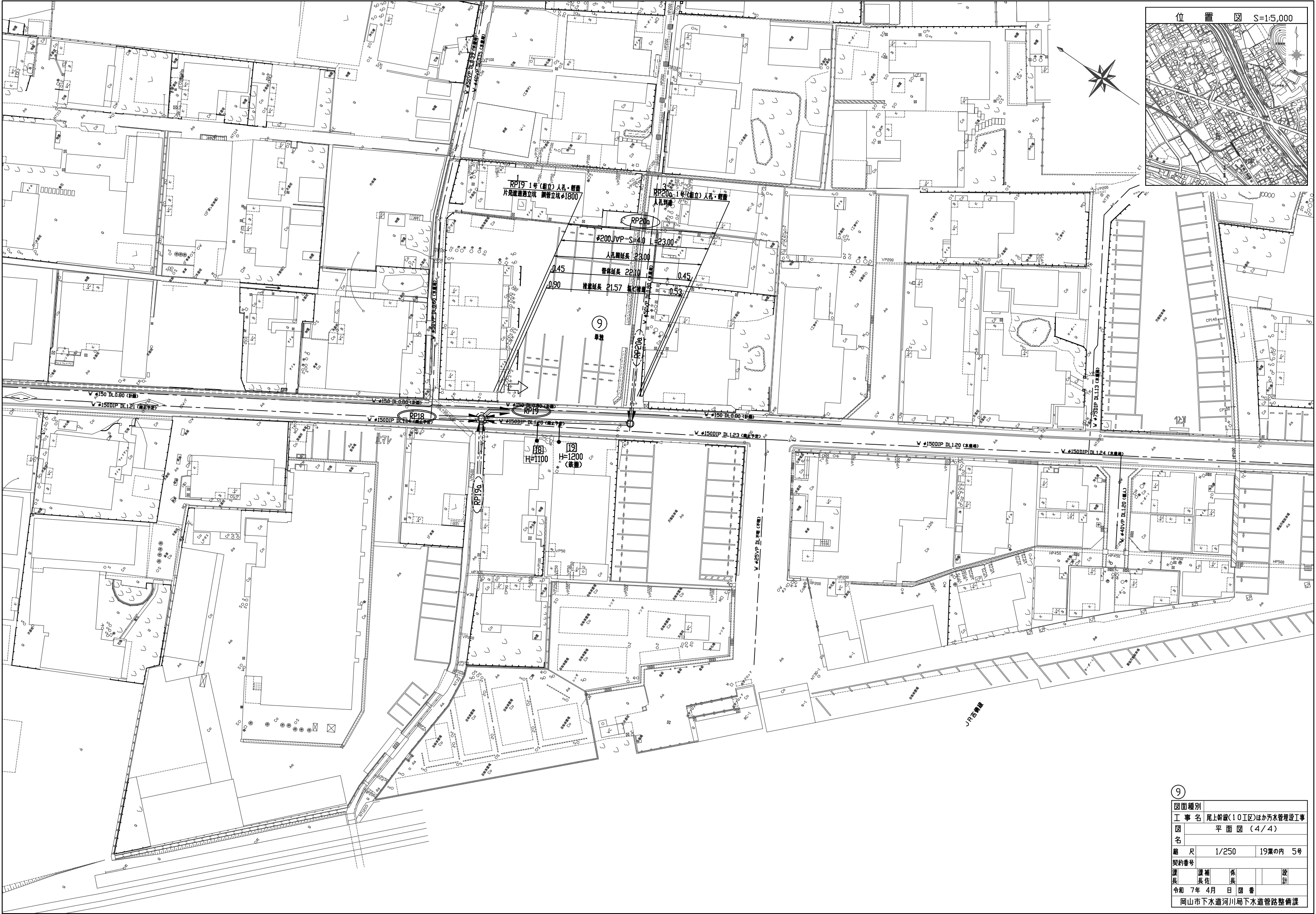


④⑤			
図面種別			
工 事 名		尾上幹線(10工区)ほか汚水管埋設工事	
図 名		平 面 図 (2/4)	
縮 尺		1/250	19葉の内 3号
契約番号			
課 長	課 補 長	係 長	設 計
佐 藤	佐 藤		
令和 7年 4月 日 図 番			
岡山市下水道河川局下水道管路整備課			

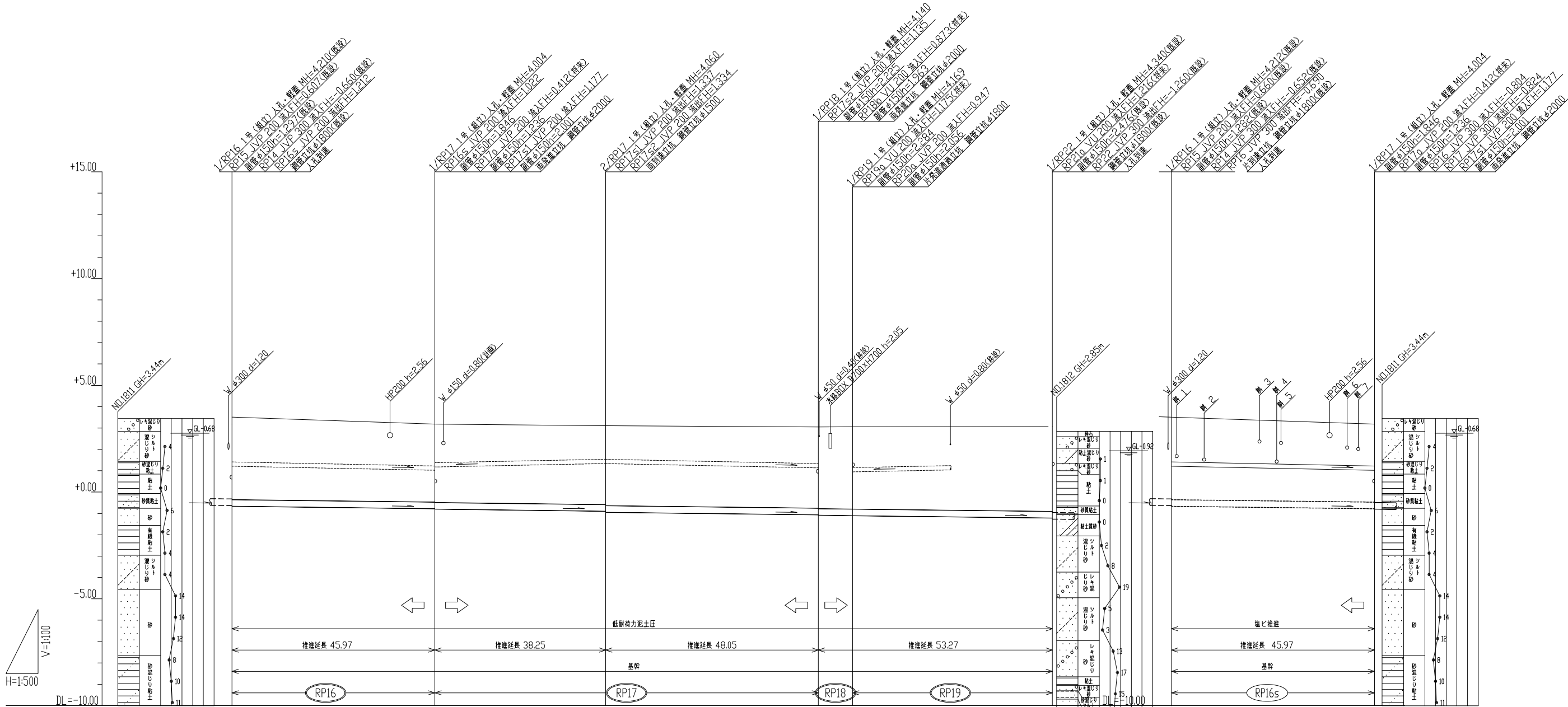


678

図面種別		尾上幹線(10工区)ほか汚水管路改修工事			
工 事 名		平 面 図 (3/4)			
図 名					
縮 尺		1/250		19葉の内 4号	
契約番号					
課 長		課 補 長		係 長	
令和 7 年 4 月 日 図 番				設 計	
岡山市下水道河川局下水道管路整備課					



⑨			
図面種別			
工 事 名		尾上幹線(10工区)ほか汚水管埋設工事	
図 名		平 面 図 (4/4)	
縮 尺		1/250	19葉の内 5号
契約番号			
課 長	課 補 長	係 長	設 計
令和 7年 4月 日	図 番		
岡山市下水道河川局下水道管路整備課			



管 径(mm)	JVP 300					JVP 200	
勾 配 (‰)	2.4					4.0	
人孔間距離(m)	47.50	40.00	49.80	8.00	46.80	47.50	
管体延長(m)	46.60	39.10	48.90	7.10	45.90	46.60	

地 盤 高(m)	3.52	3.18	3.11	3.05	3.06	3.08	3.52	3.18
土 被 り(m)	3.91	3.67	3.75	3.81	3.86	3.99	2.10	1.95
管 底 高(m)	-0.590	-0.824	-0.950	-1.070	-1.109	-1.220	1.212	1.022
床 掘 高(m)								
床 掘 深(m)								
追加距離(m)	0.00	47.50	87.50	137.30	145.30	192.10	0.00	47.50
単 距 離(m)	0.00	47.50	40.00	49.80	8.00	46.80	0.00	47.50
仮 番 号	①	②	③	④	⑤		⑥	

①②③④⑤⑥

図面種別

工 事 名

図 名

縮 尺

契約番号

課 長

課 補 長

係 長

設 計

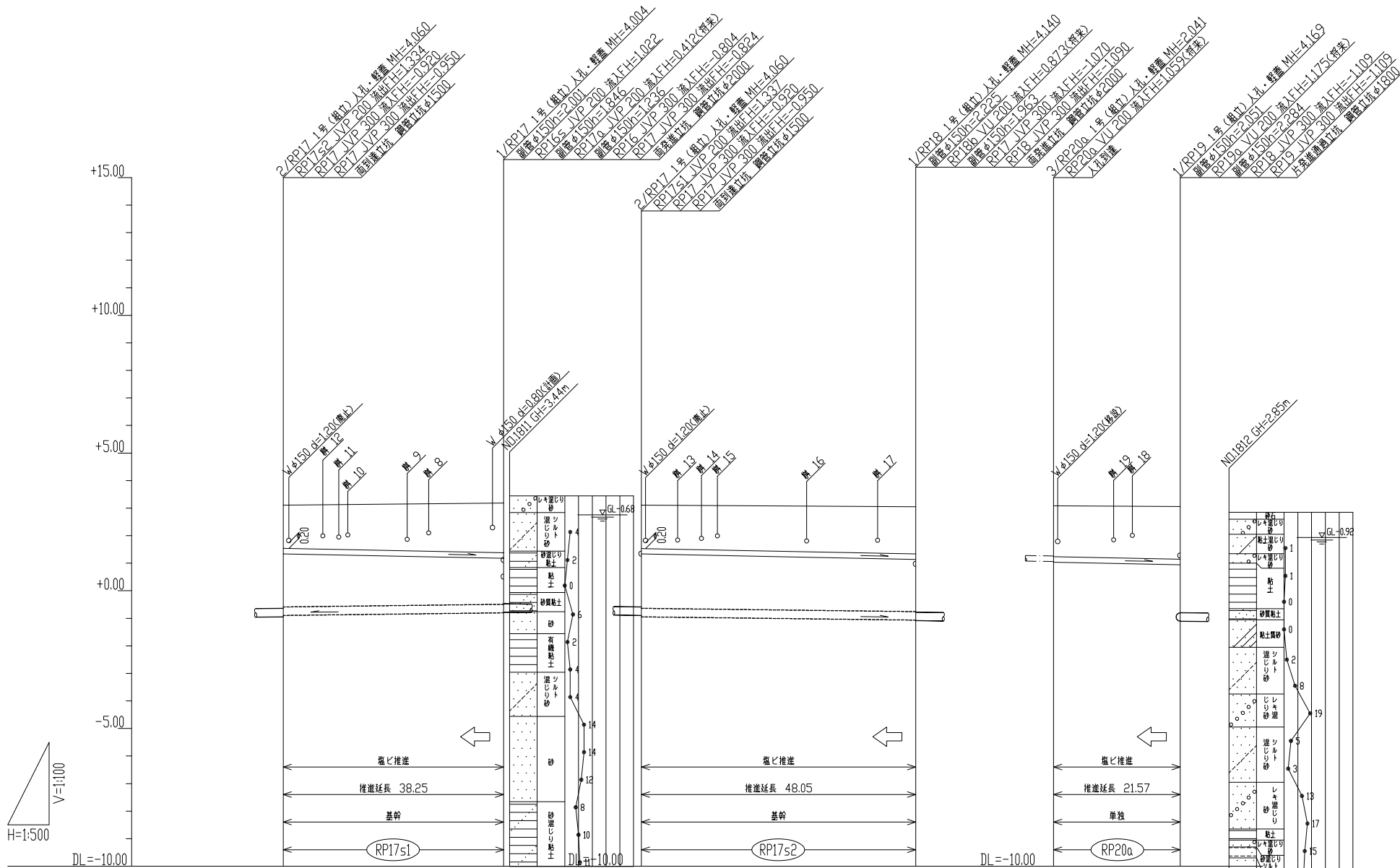
尾上幹線(10工区)ほか汚水管理設工事

縦 断 面 図 ( 1 / 2 )

1/100 / 1/500 19葉の内 6号

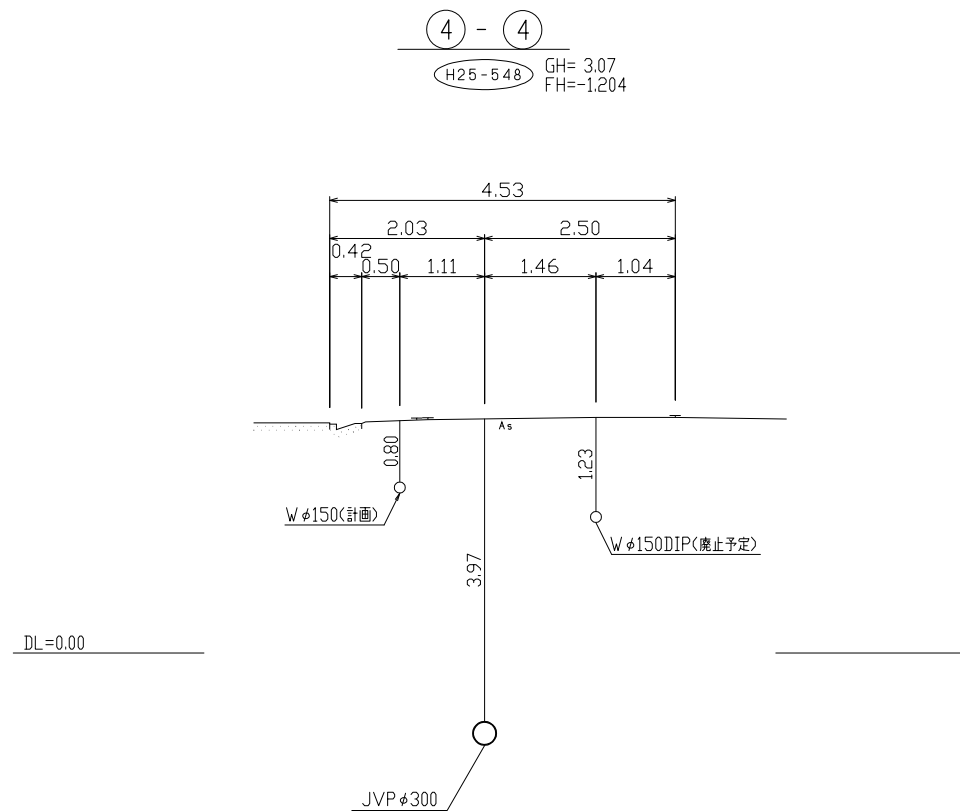
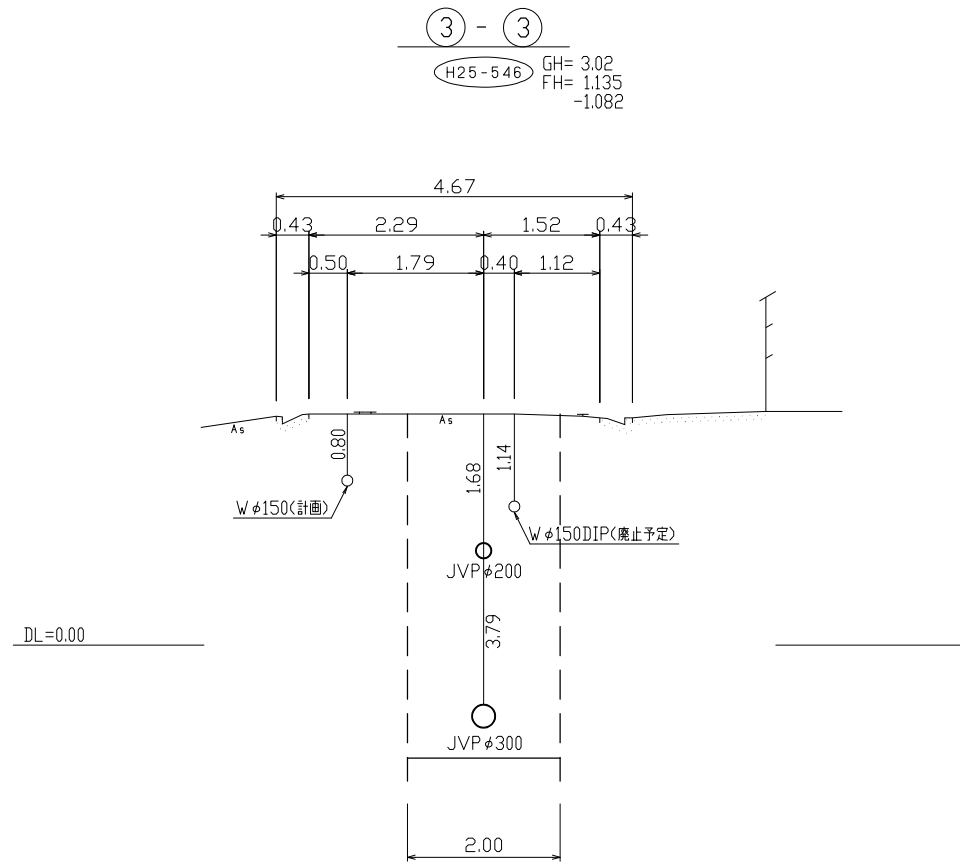
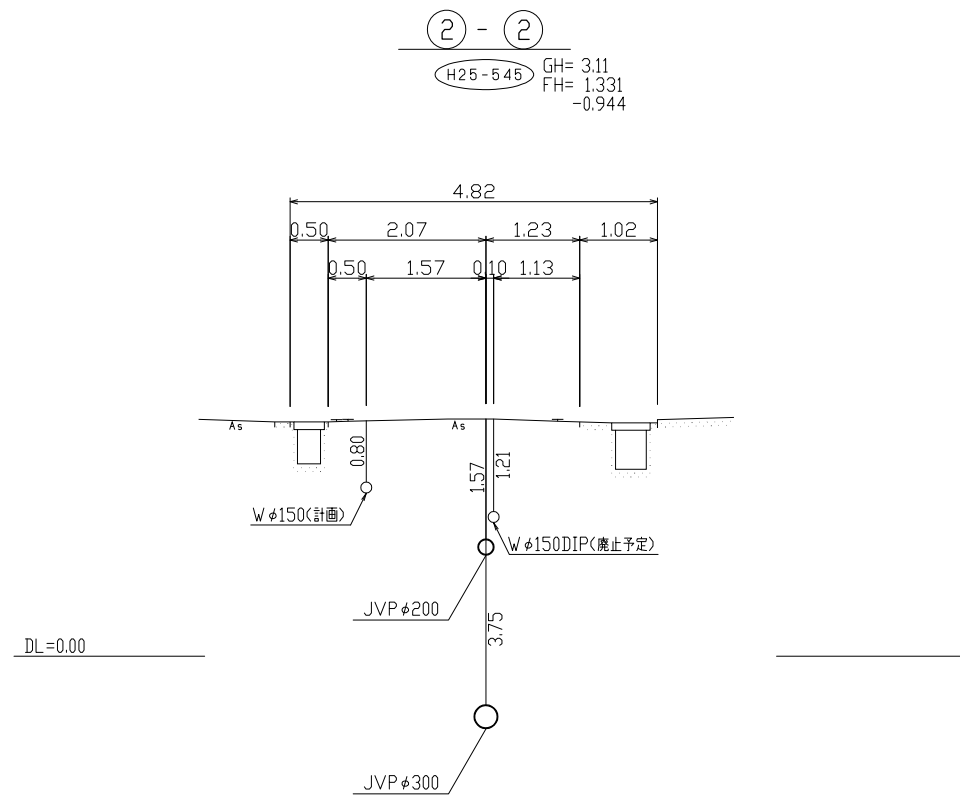
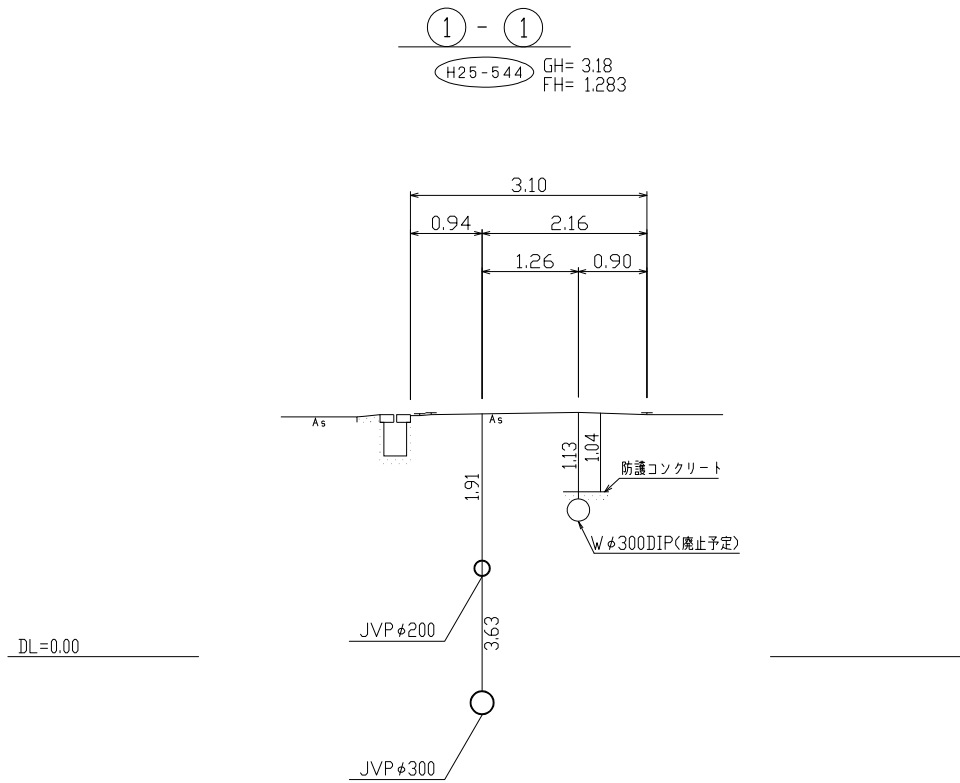
令和 7 年 4 月 日 図 書

岡山市下水道河川局下水道管路整備課



管 径(mm)	JVP 200
勾 配 (%)	4.0
人孔間距離(m)	40.00
管体延長(m)	39.10

地 盤 高(m)	3.11	3.18	3.11	3.05	3.08	3.06
土 被 り(m)	1.57	1.80	1.57	1.71	1.83	1.91
管 底 高(m)	1.137	1.177	1.134	1.135	1.109	0.947
床 掘 高(m)						
床 掘 深(m)						
追加距離(m)	0.00	40.00	0.00	49.80	0.00	23.00
単 距 離(m)	0.00	40.00	0.00	49.80	0.00	23.00
仮 番 号	7		8		9	

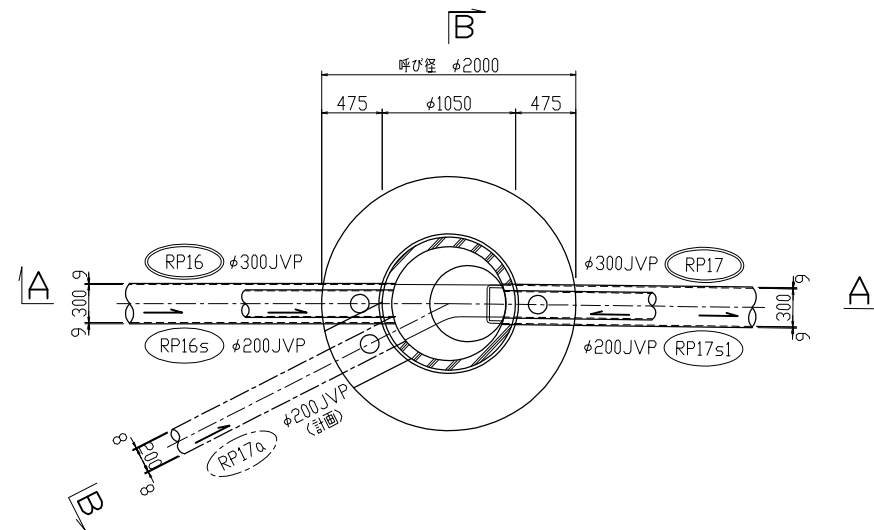


図面種別	
工 事 名	尾上幹線(10工区)ほか汚水管理設工事
図 名	横 断 面 図
縮 尺	1/50
契約番号	19業の内 8号
課 長	課 長 係 長 設 計
令和 7 年 4 月 日 図 番	
岡山市下水道河川局下水道管路整備課	

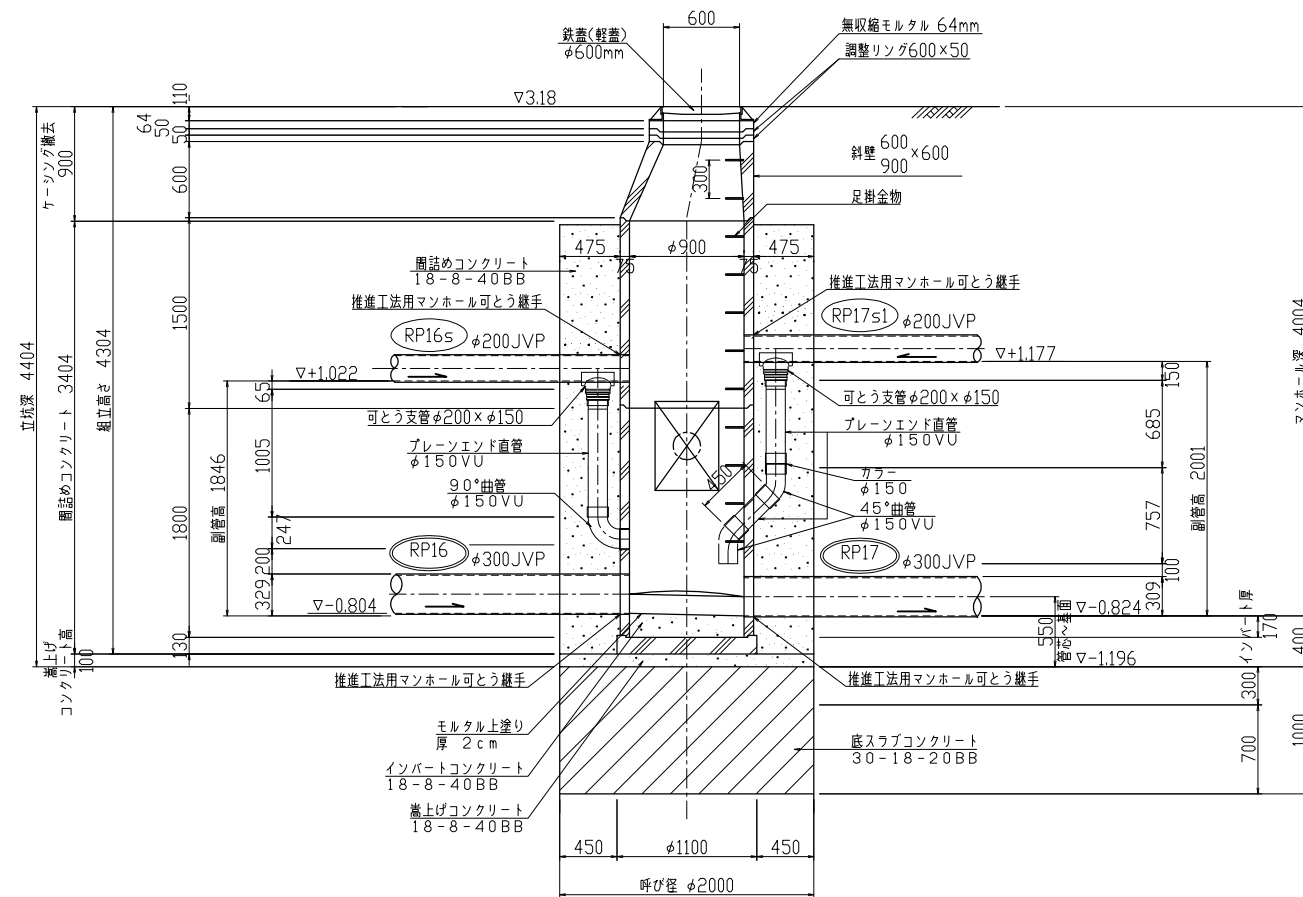


1/RP17 1号(組立)人孔構造図 S = 1 / 3 0  
(立坑内)

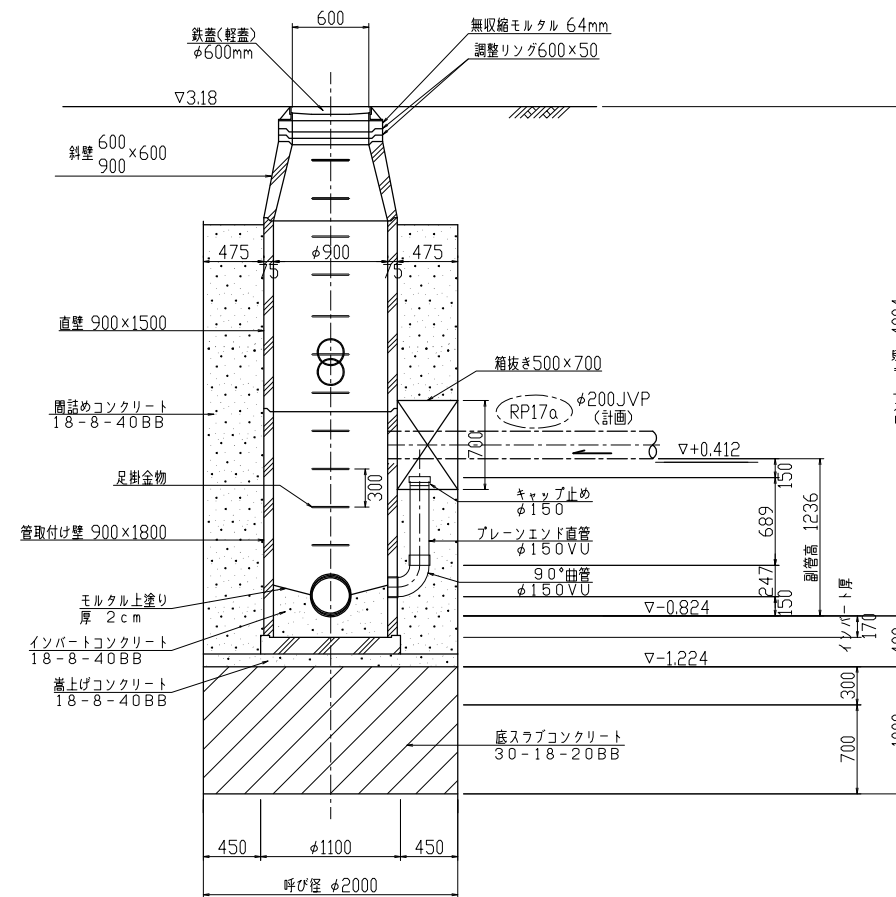
平面図



A-A断面



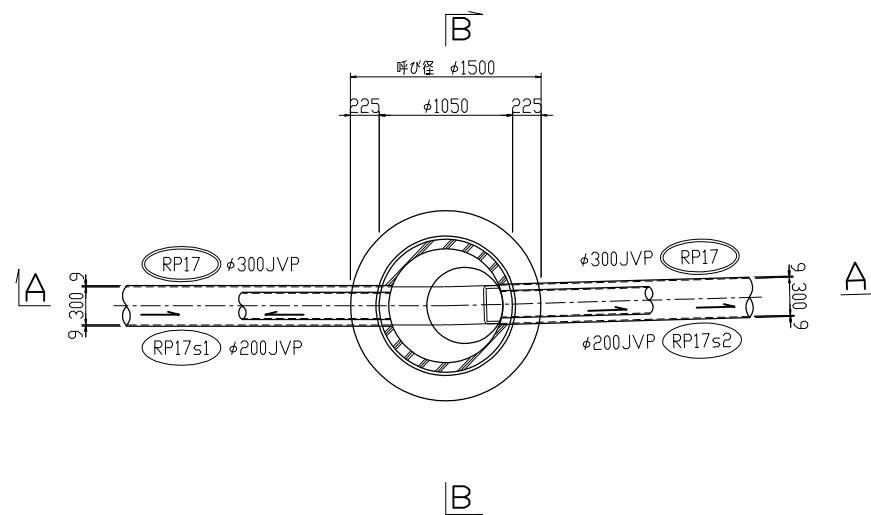
B-B断面



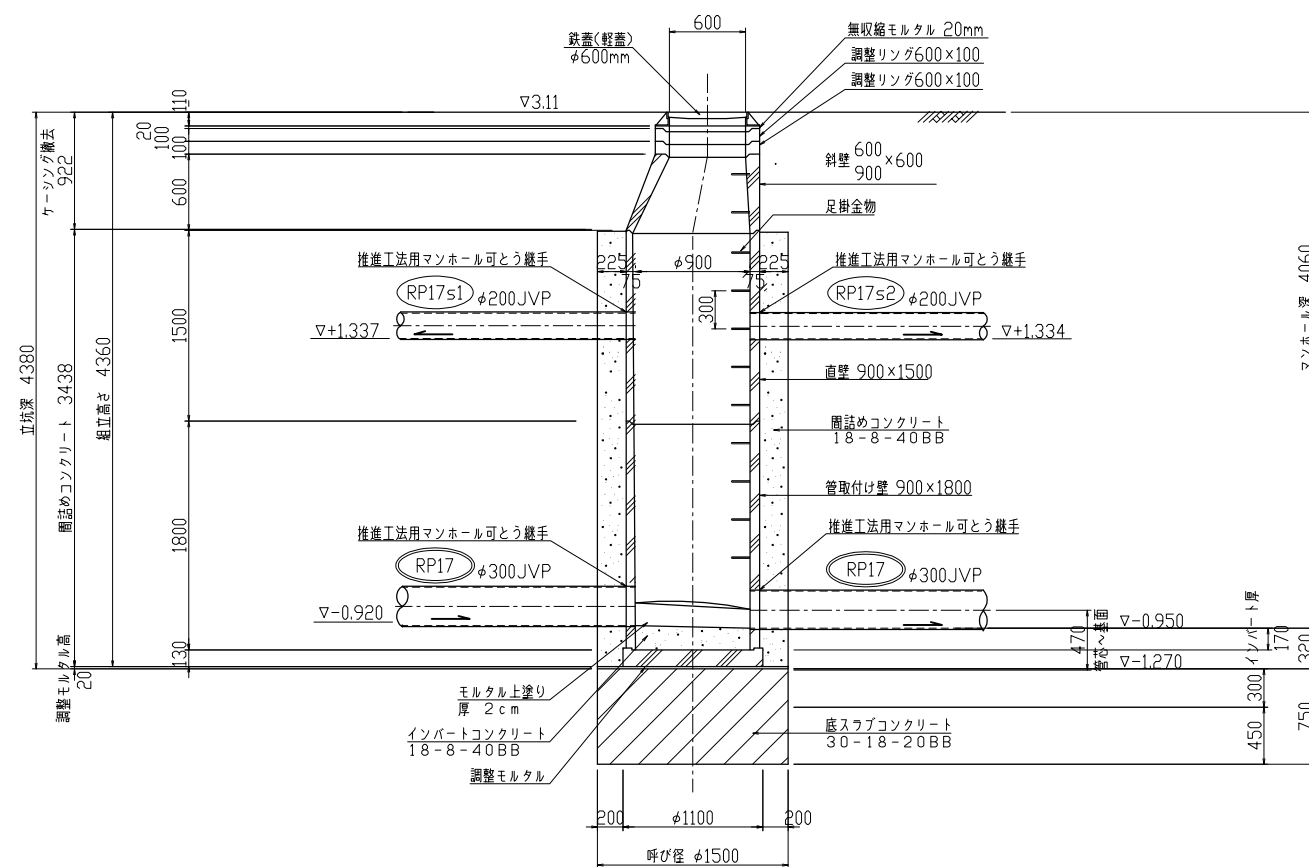
図面種別	工事名 尾上幹線(10工区)ほか汚水管理設工事		
図名	1/RP17 1号(組立)人孔構造図		
縮尺	1/30	19葉の内	9号
契約番号			
課長	課長	係長	設計
令和 7 年 4 月 日 図 番			
岡山市下水道河川局下水道管路整備課			

2/RP17 1号(組立)人孔構造図 S=1/30  
(立坑内)

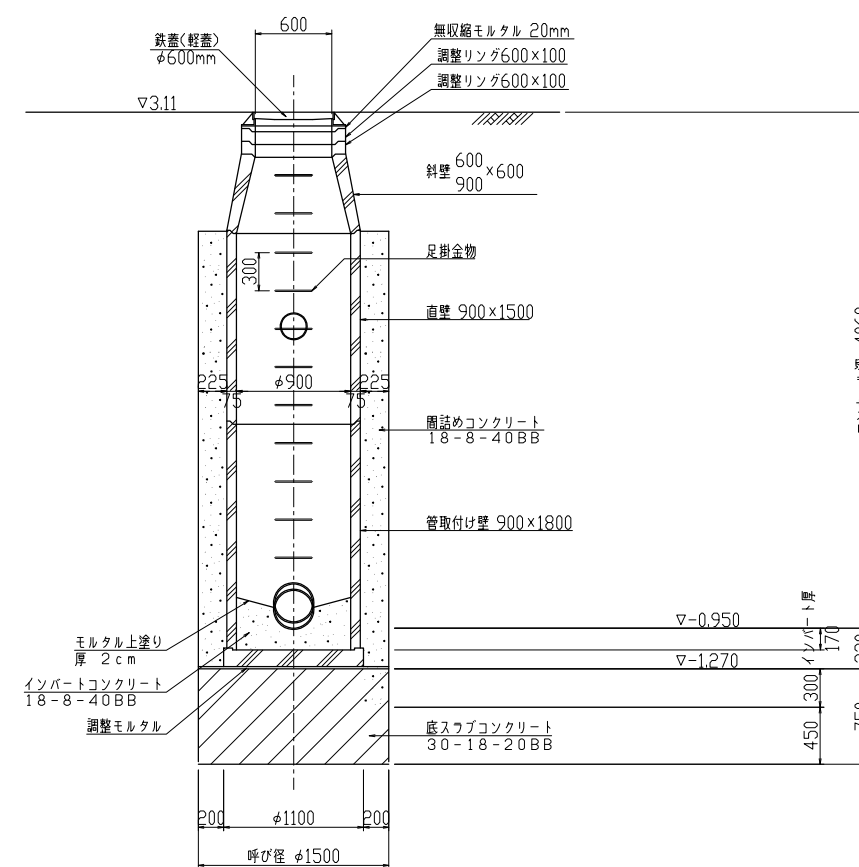
平面図



A-A断面



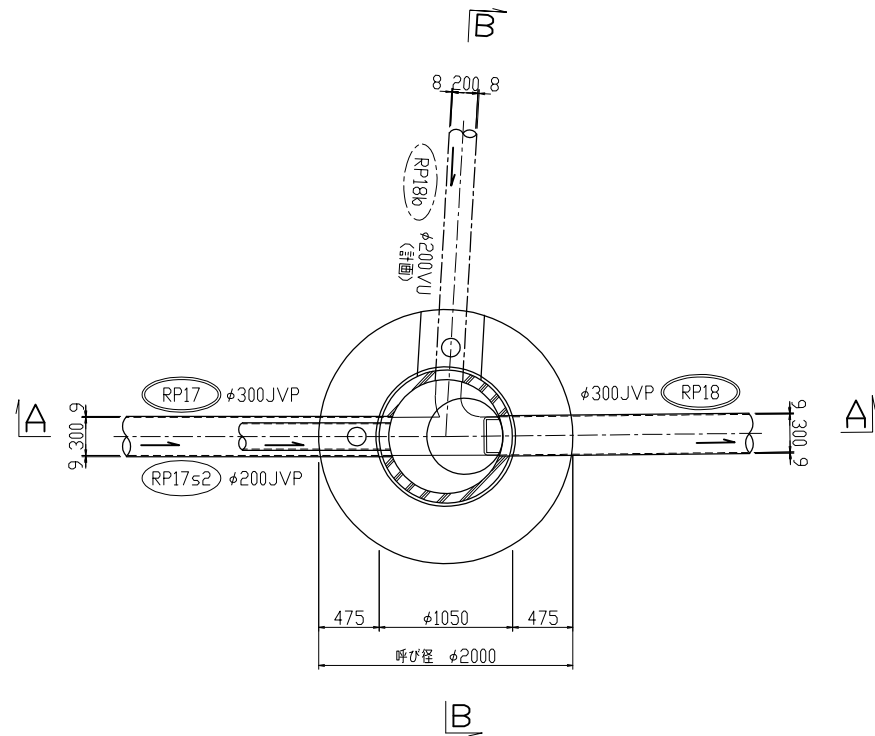
B-B断面



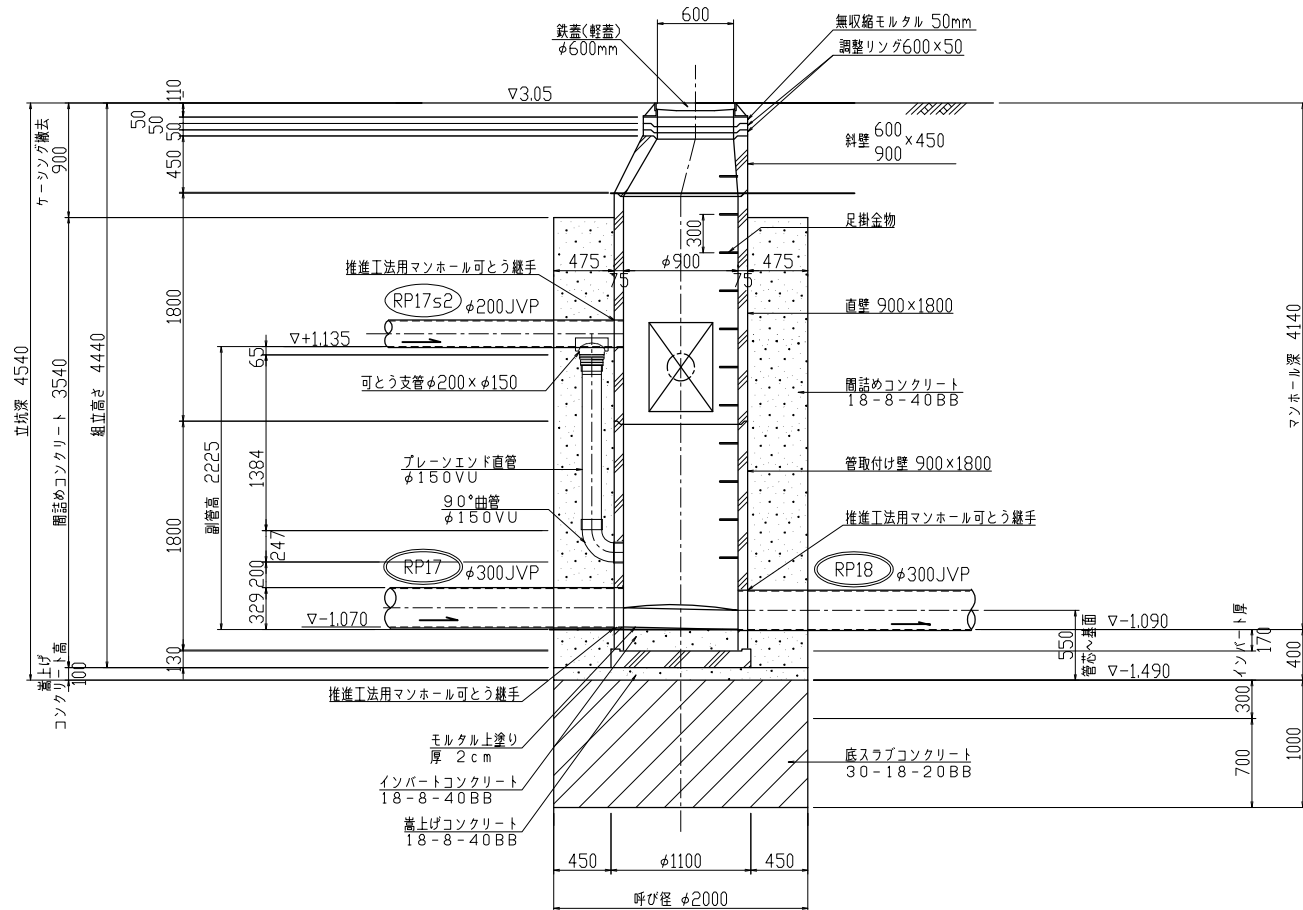
図面種別					
工 事 名	尾上幹線(10工区)ほか汚水管理設工事				
図 名	2/RP17 1号(組立)人孔構造図				
縮 尺	1/30		19葉の内 10号		
契約番号					
課 長	課 補 長 佐	係 長			設 計
令和 7 年 4 月 日	図 番				
岡山市下水道河川局下水道管路整備課					

1/RP18 1号(組立)人孔構造図 S = 1 / 3 0  
(立坑内)

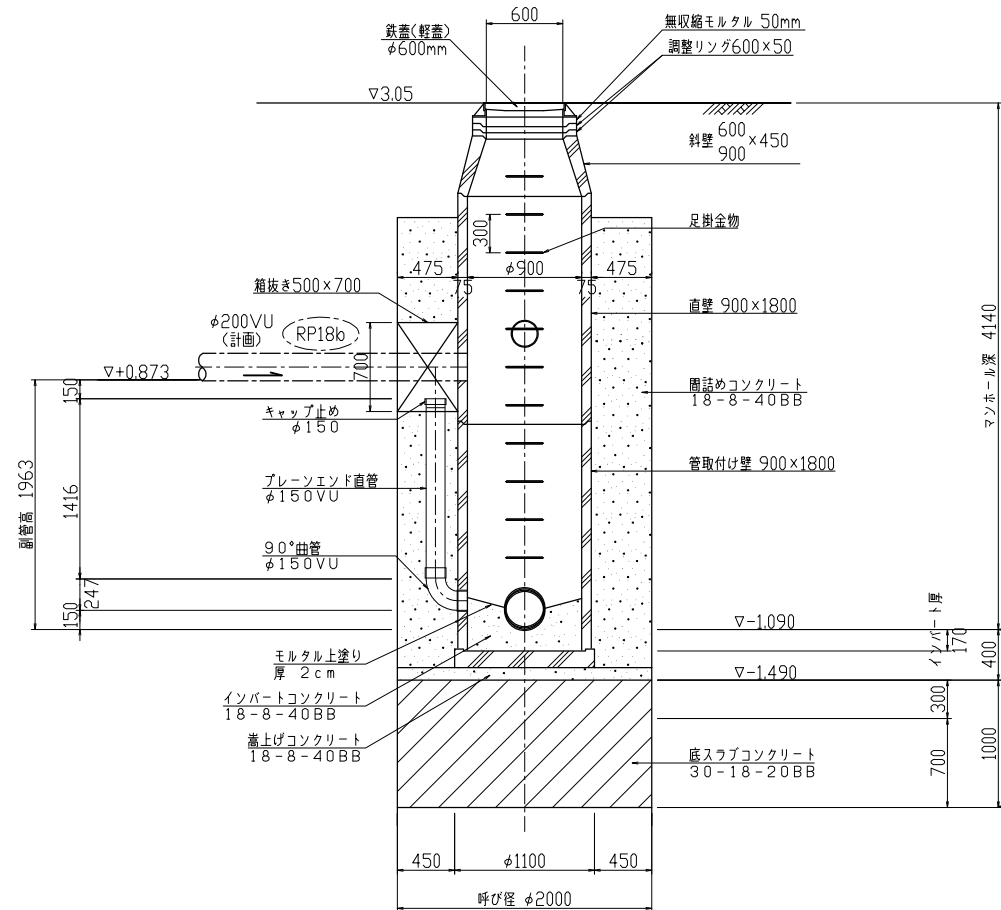
平面図



A - A断面



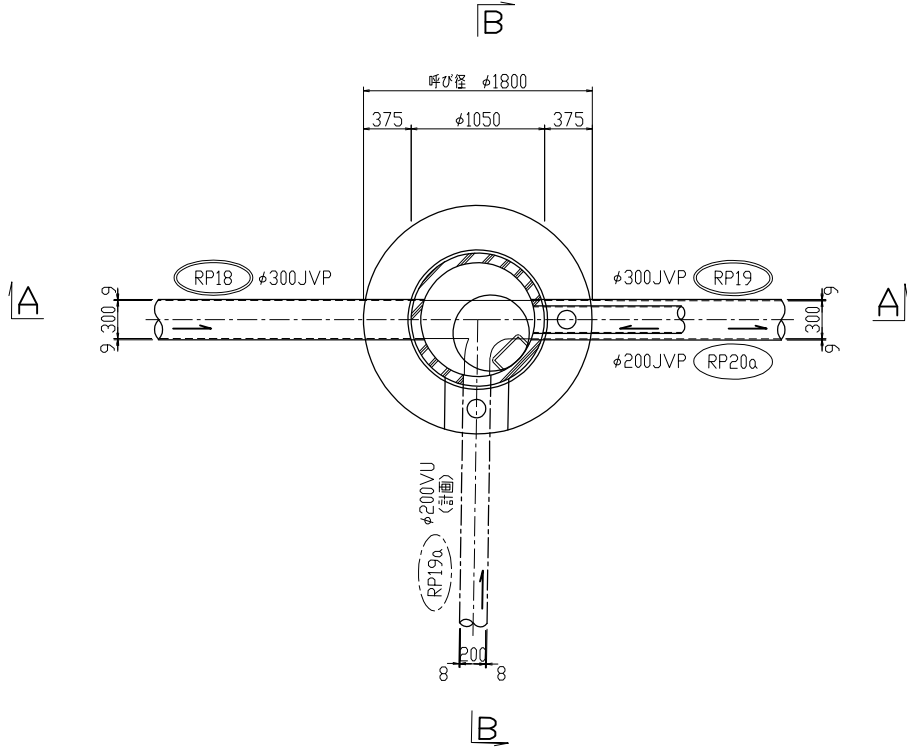
B - B断面



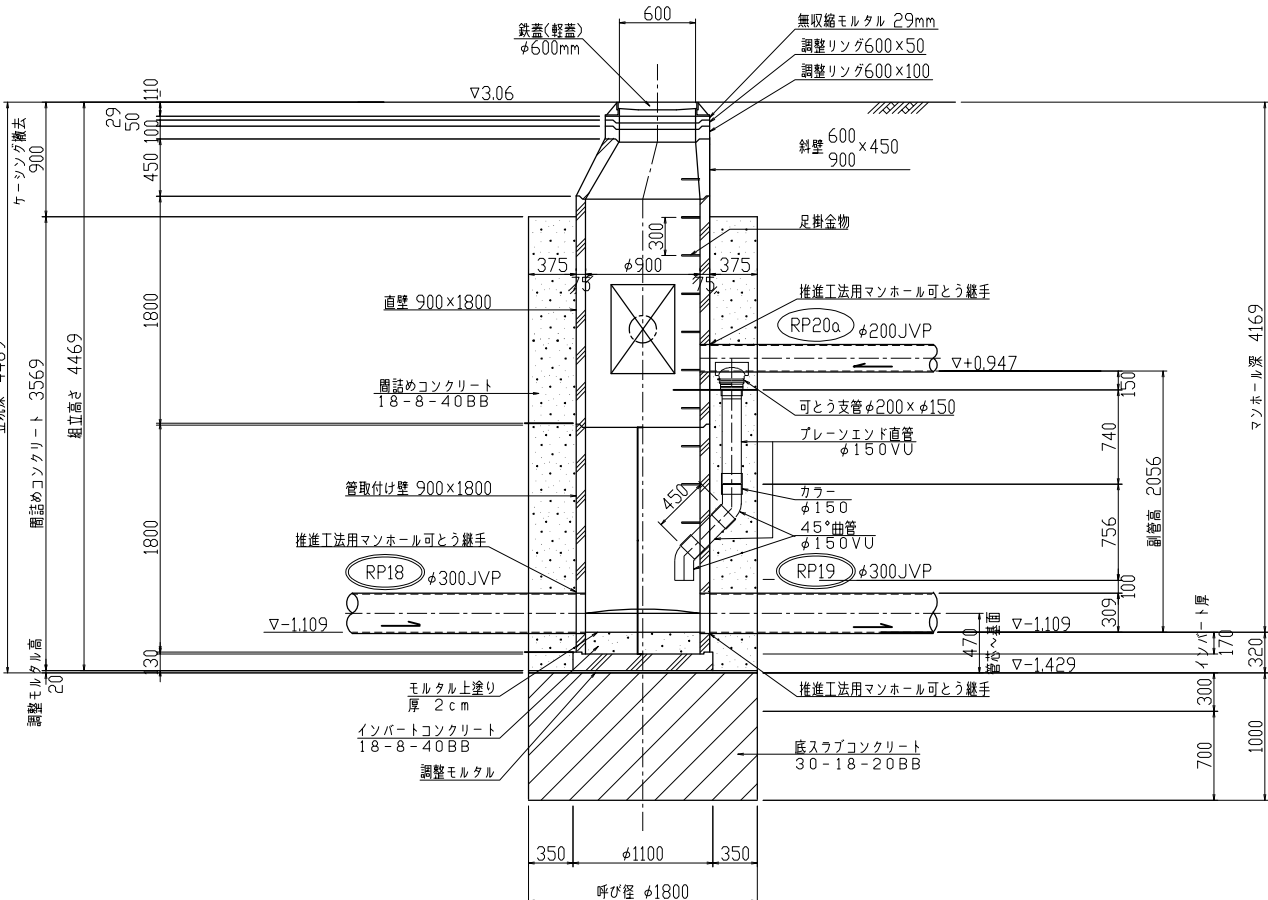
図面種別	工事名	尾上幹線(10工区)ほか汚水管理設工事
図名	1/RP18 1号(組立)人孔構造図	
縮尺	1/30	19葉の内 11号
契約番号	課長	課長
令和 7年 4月 日	図番	設計
岡山市下水道河川局下水道管路整備課		

(立坑内)

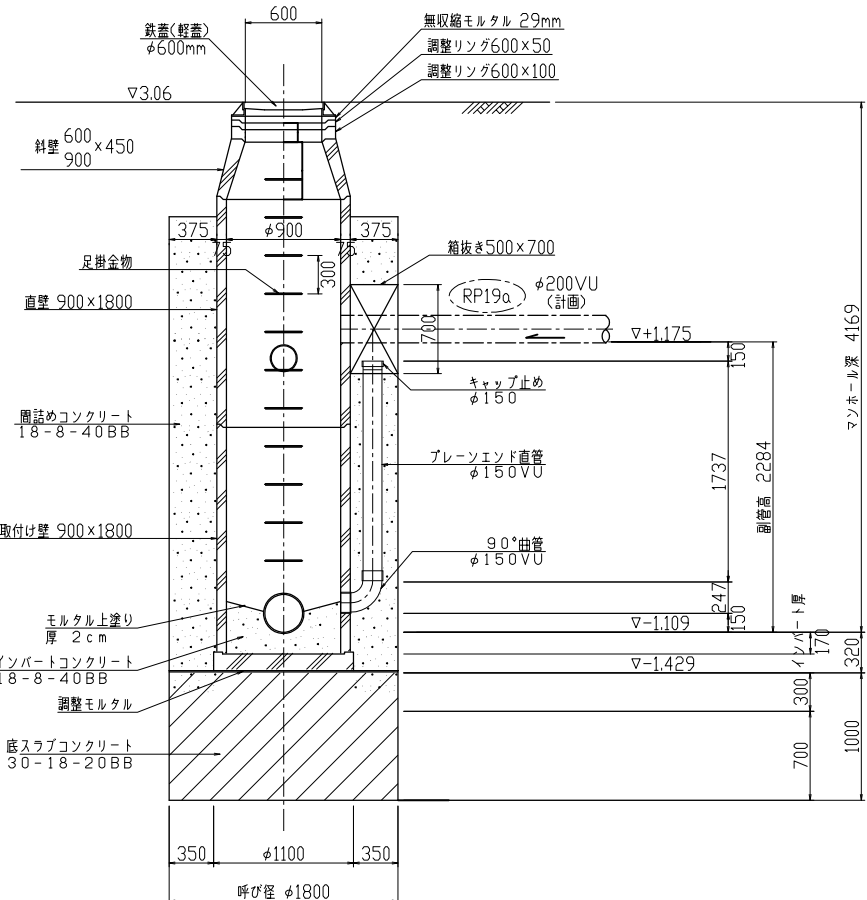
## 平面图



A - A 断面



### B - B 断面

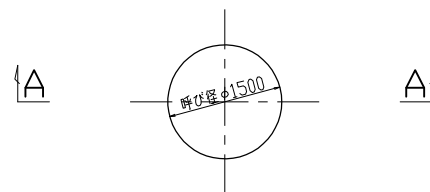


図面種別				
工 事 名		尾上幹線(10Ⅰ区)ほか汚水管理設計工事		
図 名		1/RP19 1号(組立)人孔構造図		
縮 尺		1/30		
契約番号		19業の内 12号		
課長	課長 佐 佐 木	係 長		設 計
令和	7 年	4 月	日	番
岡山市下水道河川局下水道管路整備課				



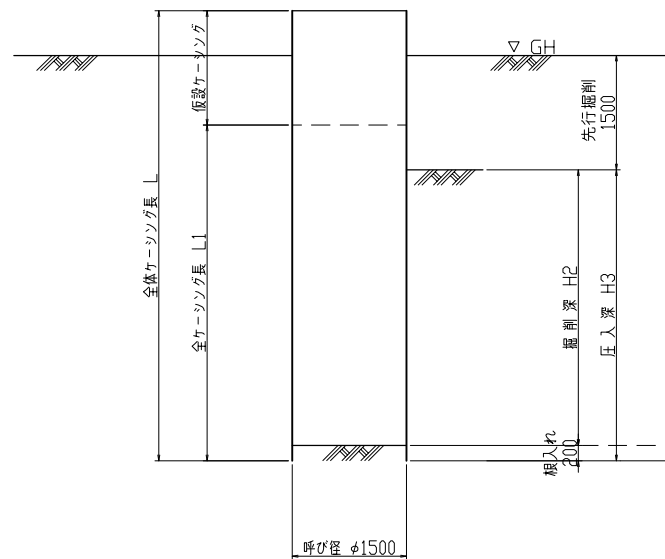
鋼管立坑仮設図 (φ 1500) S = 1 / 50

平面图



A - A 断面図

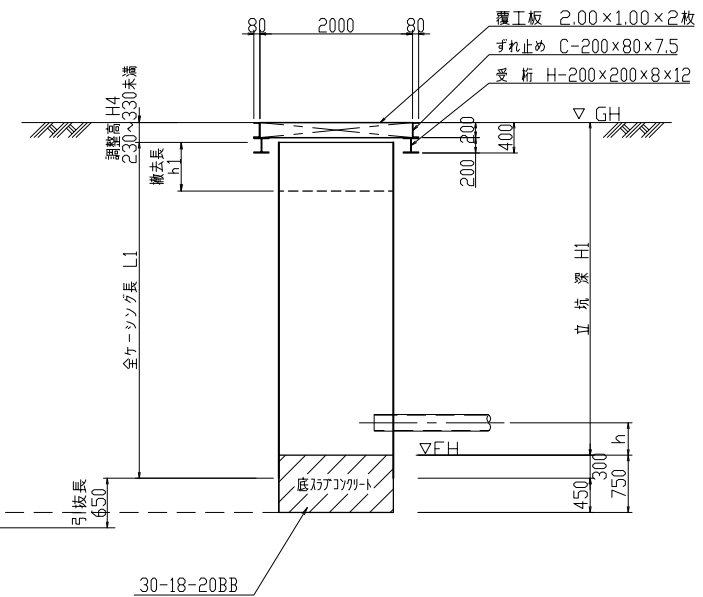
(掘削完了図)



B - B 断面图

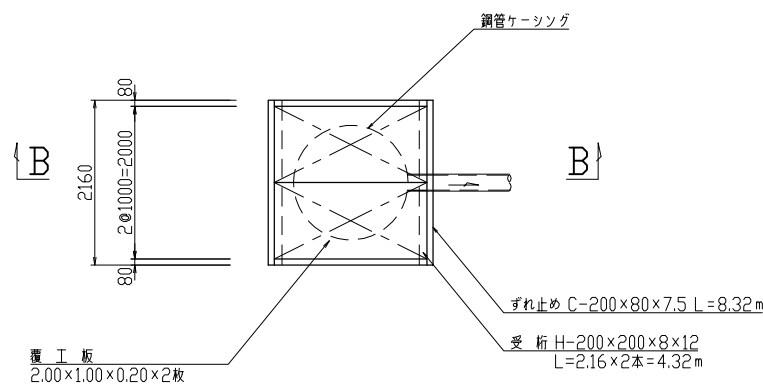
(底スラブコンクリート打設・引抜完了図)

## 角型覆工板



### 覆工板設置平面図

## 角型覆工板



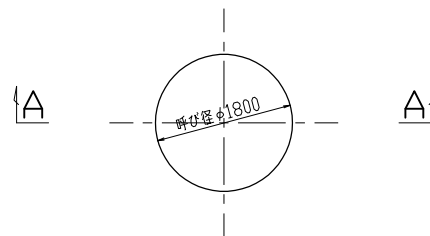
※ ずれ止めと覆工板の隙間に安全対策を施す事。

[illegible]

図面種別					
工 事 名		尾上幹線(10工区)ほか汚水管埋設工事			
図 名	鋼管立坑仮設図(φ1500)				
縮 尺		1/50		19葉の内 13 号	
契約番号					
課 長	課 補 長	係 長			設 計
令和 7 年	4 月	日	図 番		
岡山市下水道河川局下水道管路整備課					

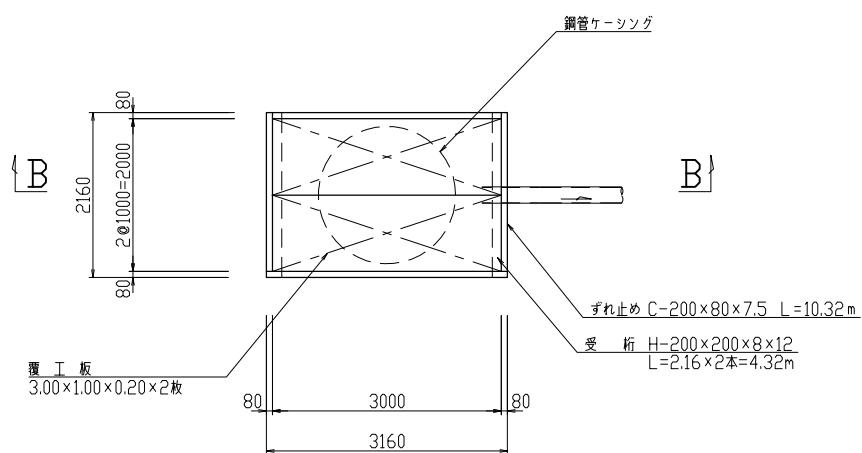
鋼管立坑仮設図 (φ 1 8 0 0) S = 1 / 5 0

平面图



### 覆工板設置平面図

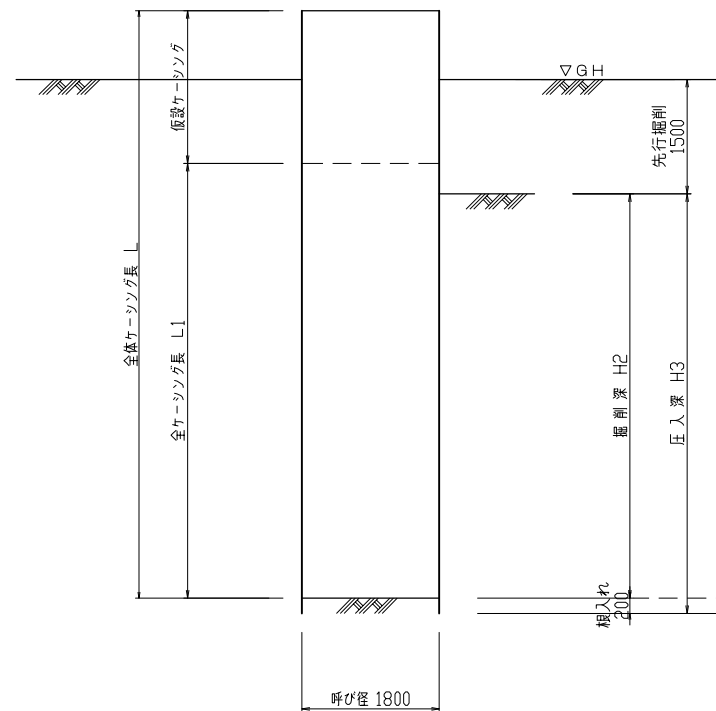
## 角型覆工板



※ ずれ止めと覆工板の間に安全対策を施すこと。

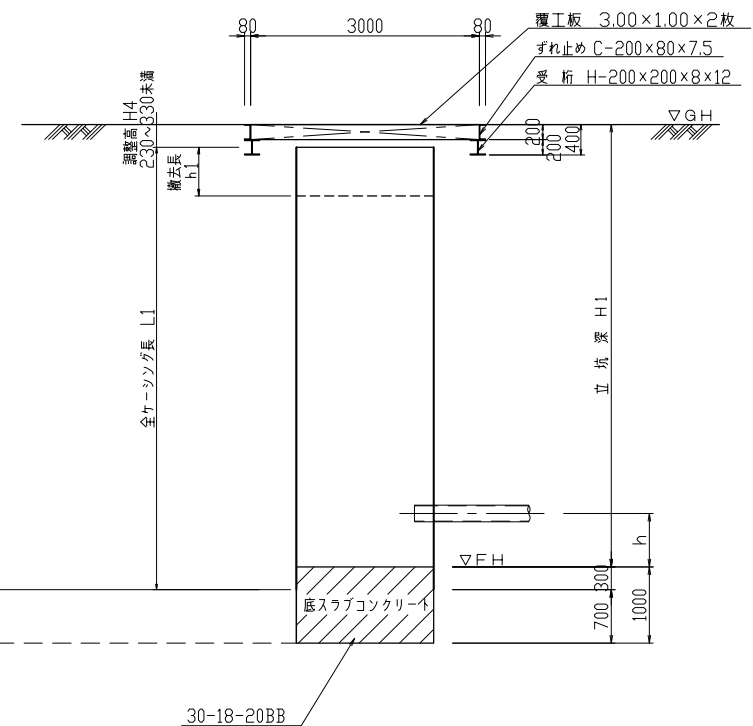
A - A 断面图

(掘削完了図)



B - B 断面图

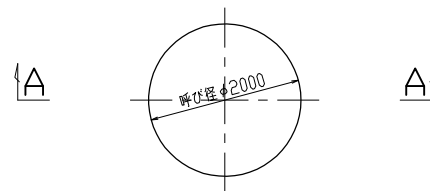
(底スラブコンクリート打設・引抜完了図)

[illegible]

図面種別					
工 事 名	尾上幹線(10工区)ほか汚水管理設工事				
図 名	鋼管立坑仮設図(φ1800)				
縮 尺	1/50		19業の内 14号		
契約番号					
課 長	課 補 長 佐	係 長			設 計
令和 7 年 4 月 日	図 番				
岡山市下水道河川局下水道管路整備課					

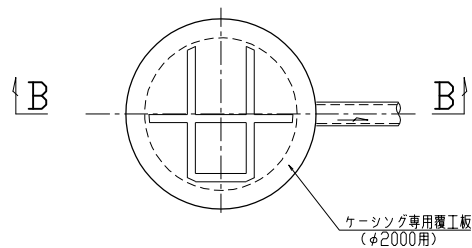
鋼管立坑仮設図 (φ2000) S = 1 / 50

平面图



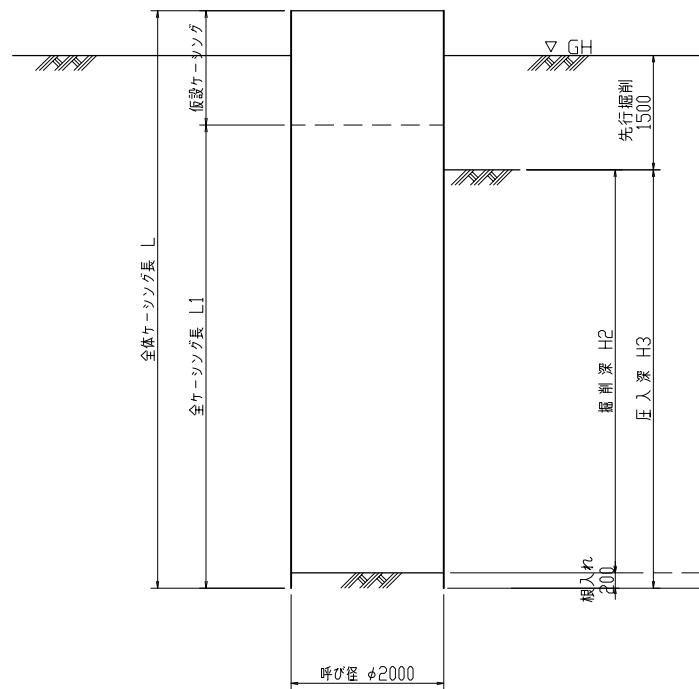
### 覆工板設置平面図

### 円形覆工板



A - A 断面図

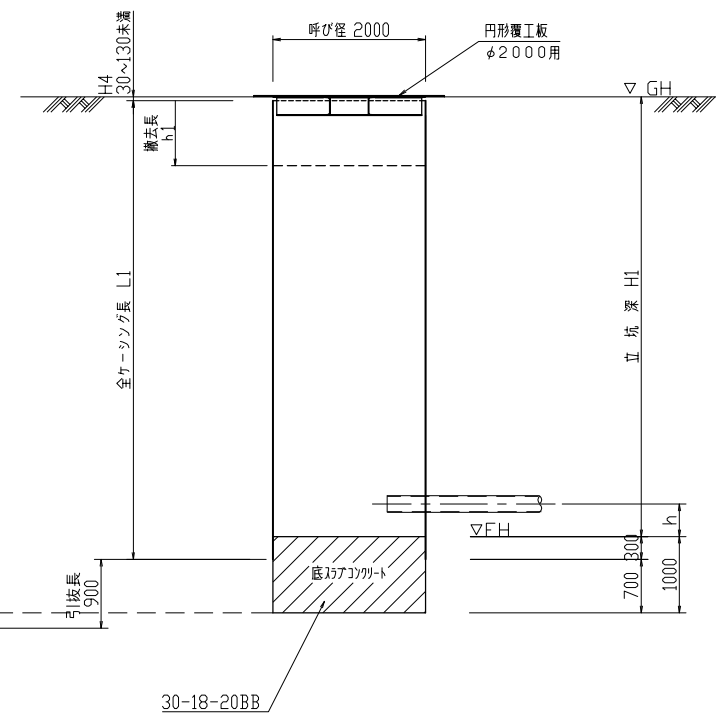
(掘削完了図)



B - B 断面図

(底スラブコンクリート打設・引抜完了図)

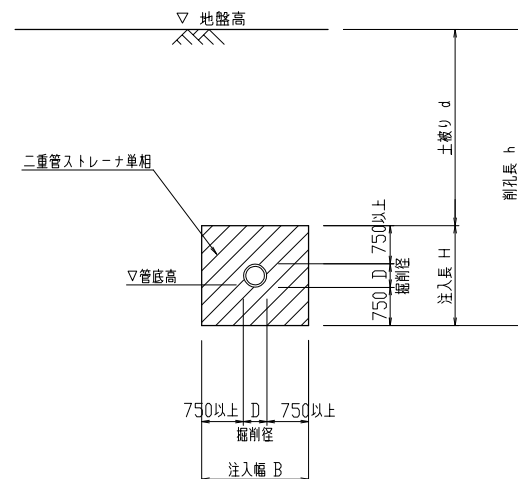
## 円形覆工板

[illegible]

図面種別					
工 事 名	尾上幹線(10工区)ほか汚水管埋設工事				
図 名	鋼管立坑仮設図(φ2000)				
縮 尺	1/50		19葉の内 15号		
契約番号					
課 長	課 補 長 佐	係 長			設 計
令和 7年 4月 日	図 番				
岡山市下水道河川局下水道管路整備課					

平面图

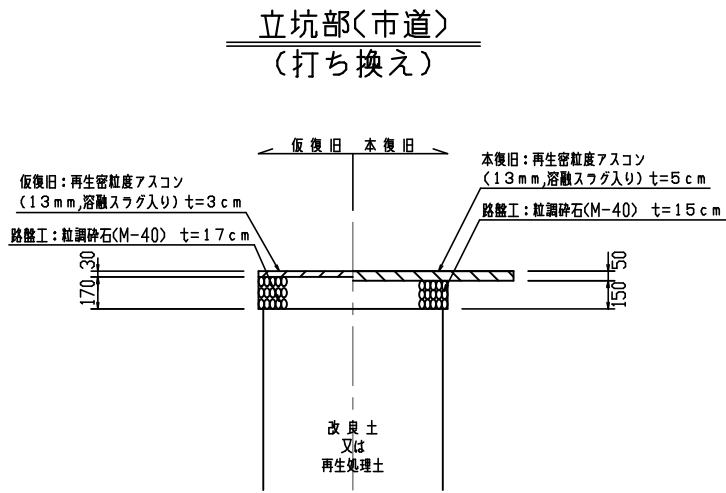
発進到達防護工断面図

[illegible]

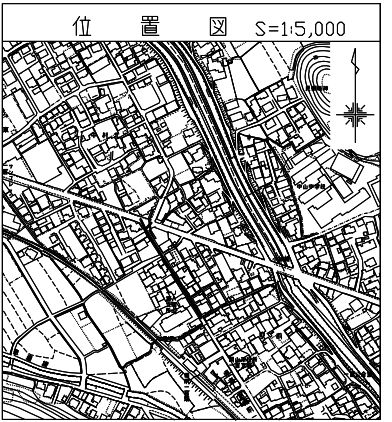
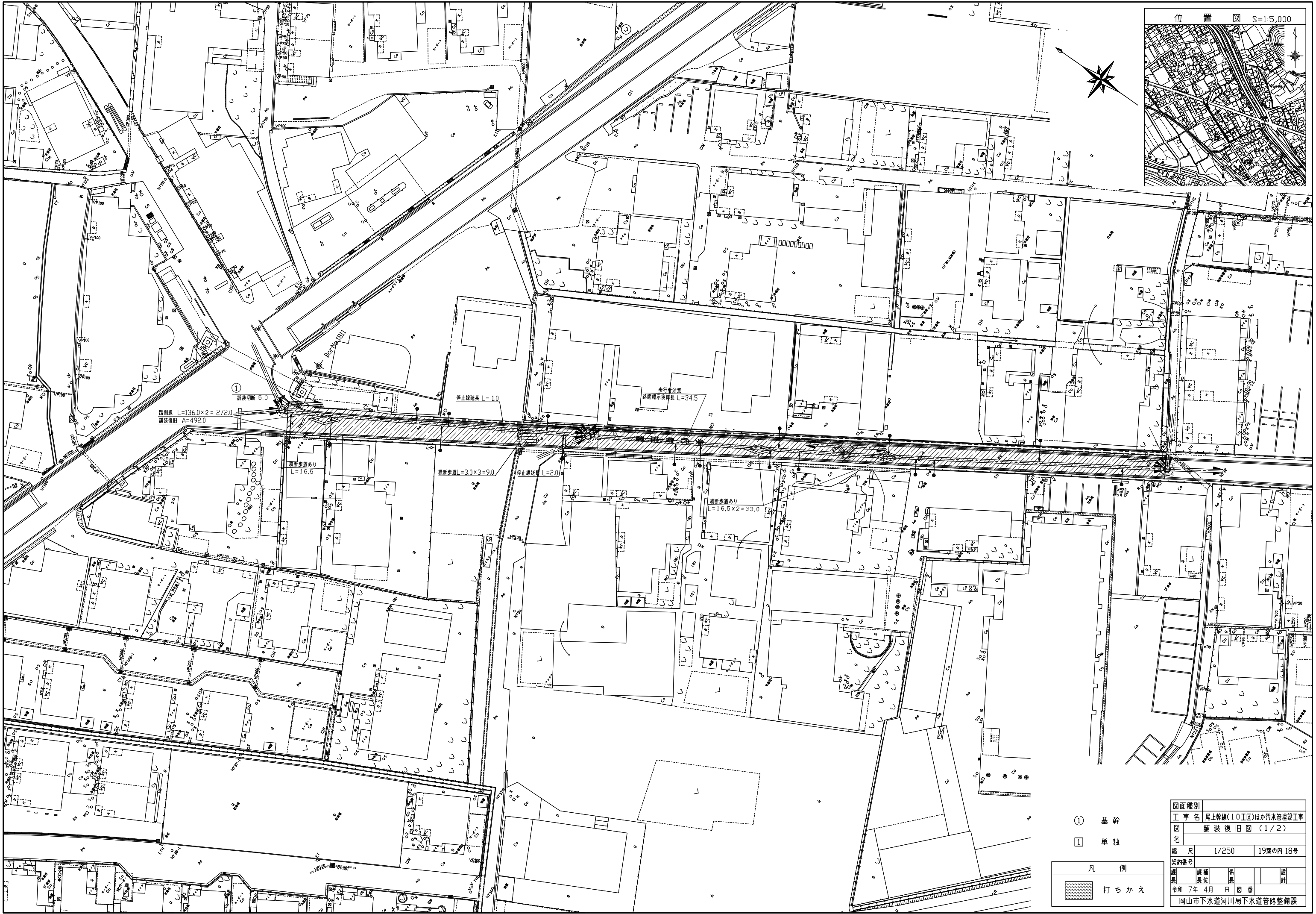
図面種別					
工事名	尾上幹線(10工区)ほか汚水管理設工事				
図名	地盤改良工詳細図				
縮尺	non scale		19葉の内 16号		
契約番号					
課長	課長	係長		設計	
令和 7 年 4 月 日 図番					
岡山市下水道河川局下水道管路整備課					



舗装復旧工標準図 S = 1 / 2 0



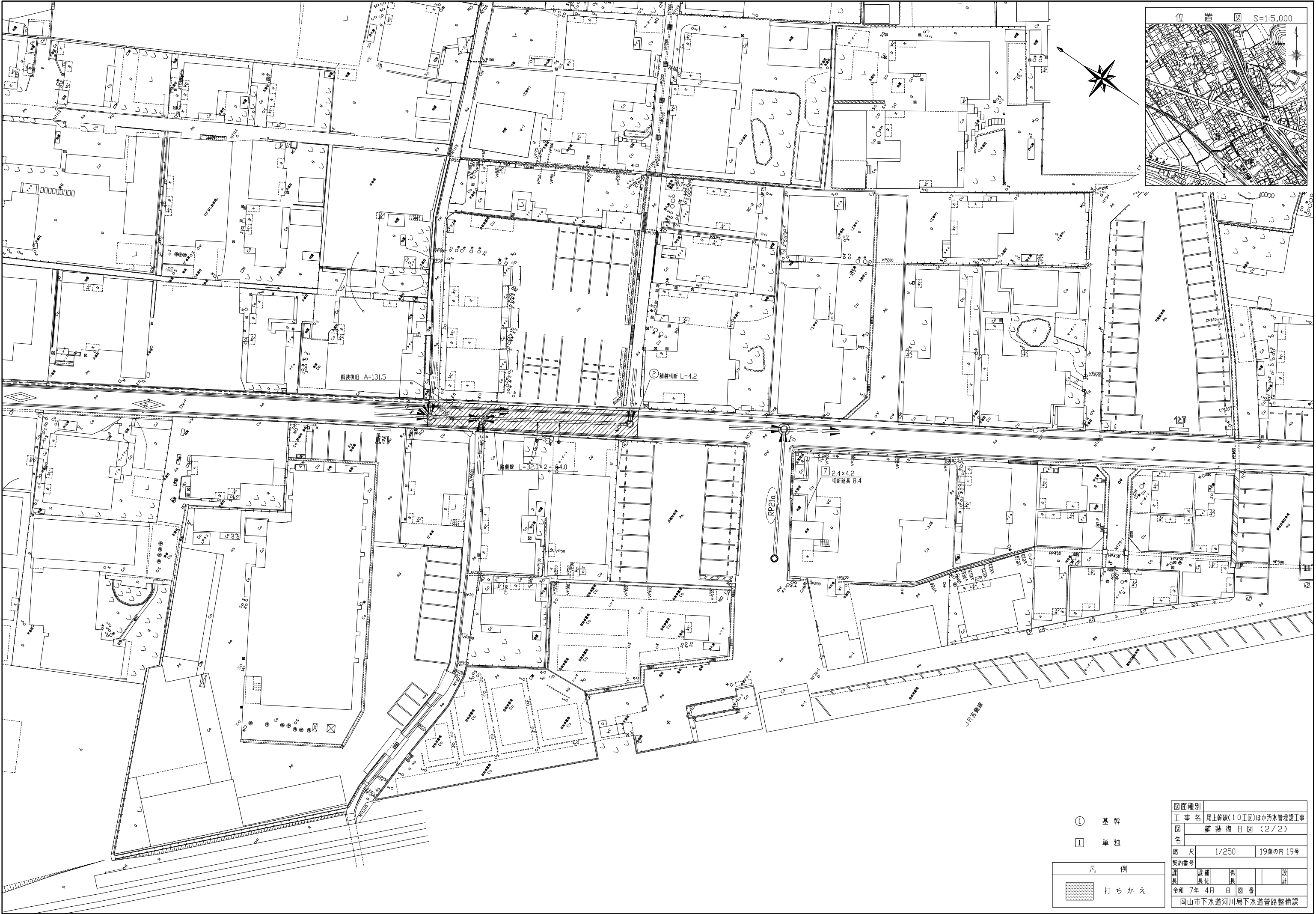
図面種別			
工 事 名		尾上幹線(10工区)ほか汚水管埋設工事	
図 名		舗装復旧工標準図	
縮 尺		1/20	19葉の内 17号
契約番号			
課 長	課 補 係		設 計
長 佐			
令和 7年 4月 日 図 番			
岡山市下水道河川局下水道管路整備課			



- ① 基幹
- 1 単独

凡 例	
	打ちかえ

図面種別	
工 事 名	尾上幹線(10工区)ほか汚水管施設工事
図 名	舗装復旧図(1/2)
縮 尺	1/250 19葉の内 18号
契約番号	
課 長	課 長 係 長 設 計
令和 7 年 4 月 日 図 書	
岡山市下水道河川局下水道管路整備課	



- ① 基幹
- ① 単独

凡 例	
	打ちかえ

図面種別	
工 事 名	尾上幹線(10工区)ほか汚水管埋設工事
図 名	舗 装 復 旧 図 (2/2)
縮 尺	1/250
契約番号	19業の内 19号
課 長	課 補 係 設
長 佐	長 佐
令和 7年 4月 日 図 番	
岡山市下水道河川局下水道管路整備課	