

令和 7 年度

犬島自然の家天体観測施設ほか空調設備改修工事

図面番号	図 面 名 称	縮 尺	図面番号	図 面 名 称	縮 尺
機械設備工事			電気設備工事		
M-01	表紙・図面リスト	-	E-01	岡山市建築設備工事（電気）仕様書	-
M-02	岡山市建築設備工事（機械）仕様書	-	E-02	天体観測施設 1 階 電気設備平面図	1/50
M-03	付近見取図	1/2500	E-03	天体観測施設 2 階 電気設備平面図	1/50
M-04	配置図	1/200	E-04	芸術文化体験施設 電気設備平面図	1/50
M-05	空調設備 機器リスト	-	E-05	小集会室 電気設備平面図	1/30
M-06	天体観測施設 1 階 空調配管平面図	1/50			
M-07	天体観測施設 2 階 空調配管平面図	1/50			
M-08	芸術文化体験施設 空調配管平面図	1/50, 1/20			
M-09	小集会室 空調配管平面図	1/30			

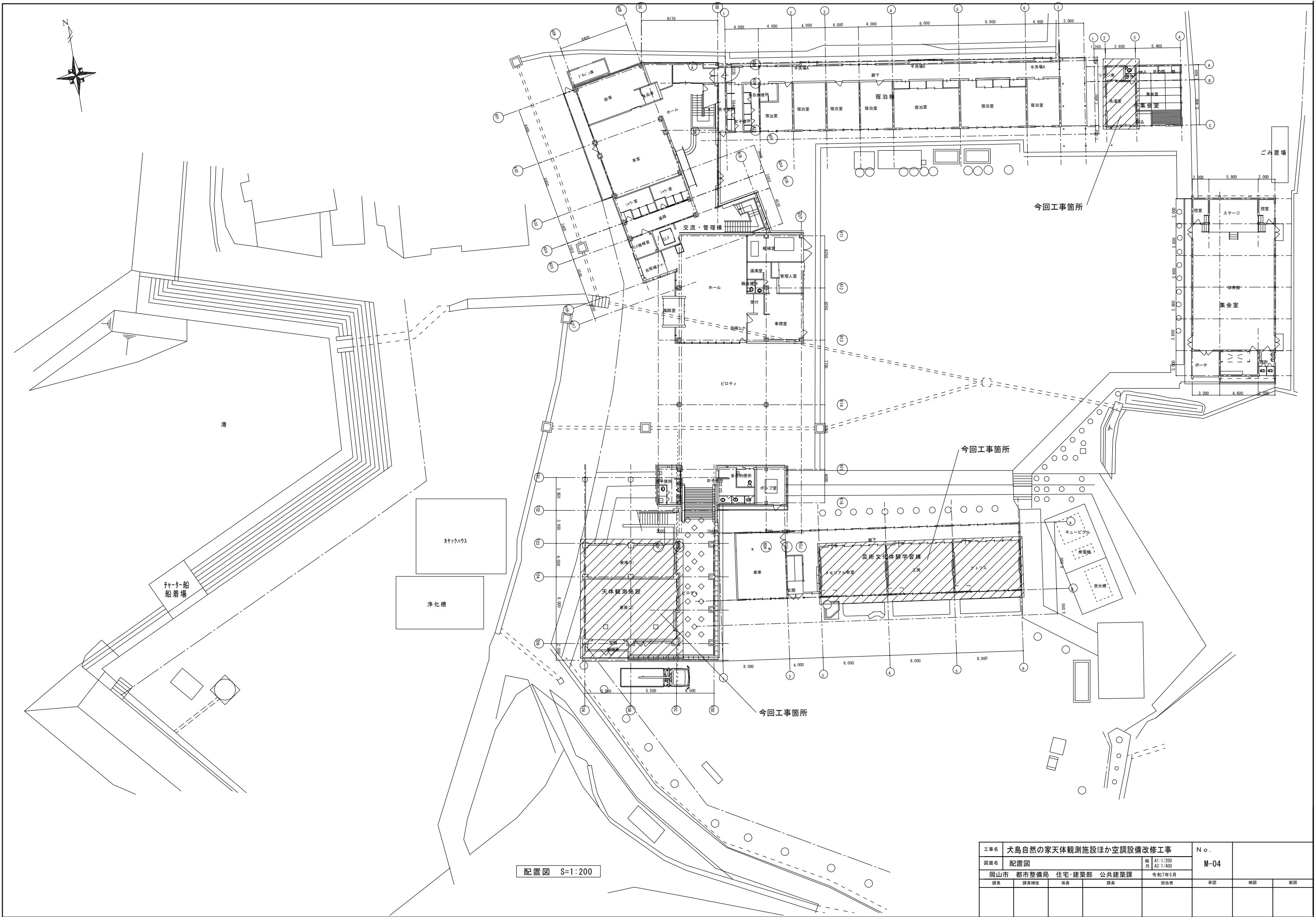
工事名	犬島自然の家天体観測施設ほか空調設備改修工事				No. M-01		
図面名	表紙・図面リスト			縮尺 A1:~/~ A3:~/~			
岡山市	都市整備局	住宅・建築部	公共建築課	令和7年5月			
課長	課長補佐	係長	課員	担当者	承認	検図	製図





付近見取図 1/2500

工事名				大島自然の家天体観測施設ほか空調設備改修工事		No.	
図面名		付近見取図		編 号	A1:1/2500 A3:1/5000	M-03	
岡山市 都市整備局 住宅・建築部 公共建築課				令和7年5月			
課長	課長補佐	係長	課員	担当者	承認	検図	製図



配置図 S=1:200

工事名		犬島自然の家天体観測施設ほか空調設備改修工事				No.			
図面名		配置図				縮尺		M-04	
						A1:1/200 A3:1/400			
岡山市 都市整備局 住宅・建築部 公共建築課		令和7年5月				担当		承認	
課長	課長補佐	係長	課員					検図	製図

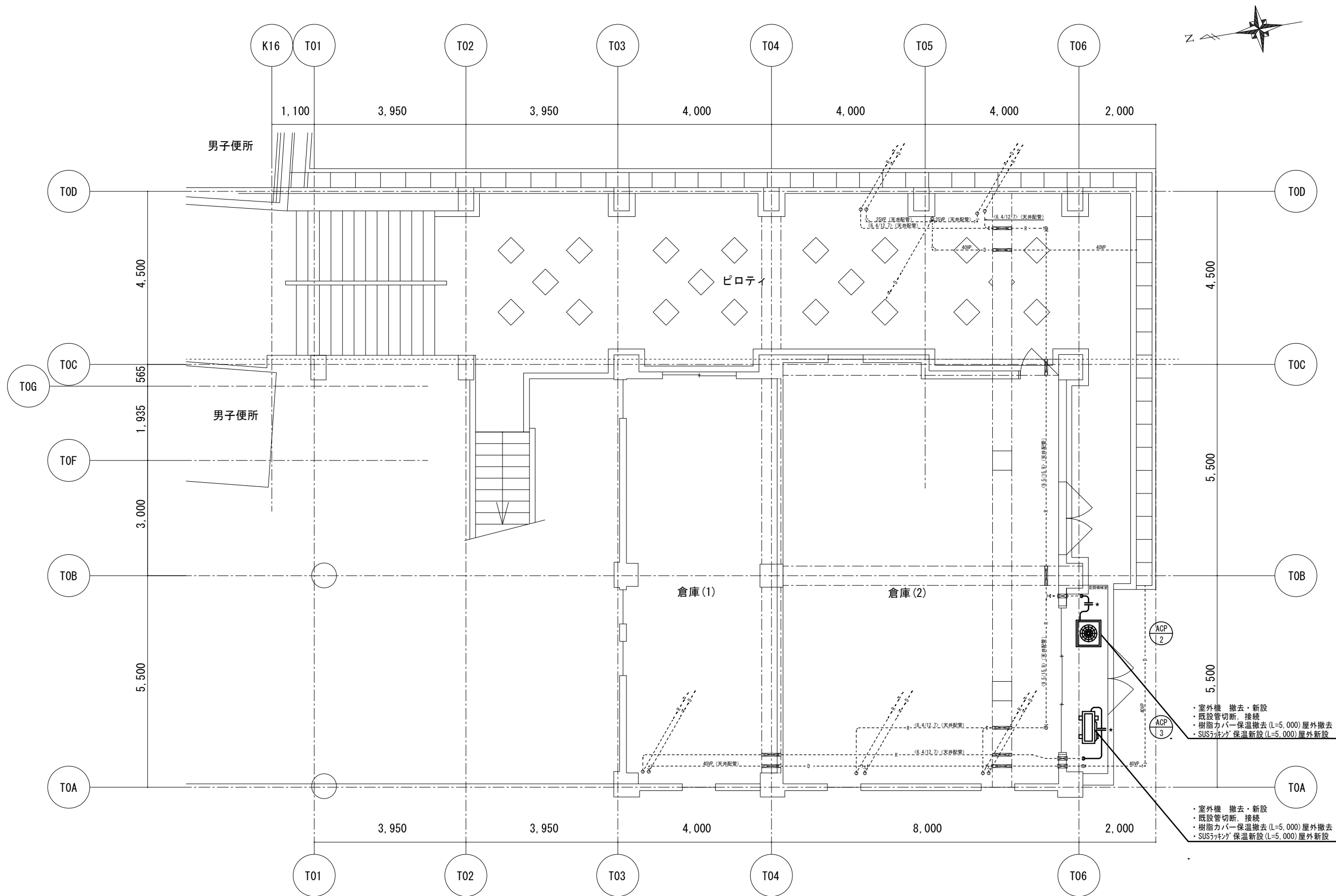
機 器 一 覧 表 （ 撤 去 ）

記 号	機 器 名	機器形状	冷 房 能 力 (JIS) (k w)	暖 房 能 力 (JIS) (k w)	機器仕様				概略質量 (k g)	数量	参考型番	設 置 箇 所	備 考
					圧縮機 (k W)	冷媒 種類	冷媒封入量 (k g)	冷媒配管 液管/ガス管					
ACP-2	マルチパッケージ型空調機（屋外機）	床置形	14.0	16.0	3.5	R-22	8.3	9.5/19.1	140	1	ダイキン：RSXYJ140KAH	天体観測施設 1階	・コンクリート架台基礎：820Wx820Dx120H（残置） ・防振パット ・耐重塩害仕様
ACP-2-1	マルチパッケージ型空調機（屋内機）	床置形（ローボーイタイプ）	2.8	3.2	-	-	-	6.4/12.7	27	4	ダイキン：FXYLJ28K	天体観測施設（天体観測室） 2階	・個別ワイヤードリレコン（本体直付け）
ACP-3	パッケージ型空調機（屋外機）	床置形	5.6	7.1	1.5	R-22	2.8	6.4/12.7	76	1	ダイキン：RZYJ56KT	天体観測施設 1階	・コンクリート架台基礎：930Wx500Dx120H（残置） ・防振パット ・耐重塩害仕様
ACP-3-1	パッケージ型空調機（屋内機）	天井吊形	5.6	7.1	-	-	-	6.4/12.7	27	1	ダイキン：FXYJ56F	天体観測施設（操作室） 2階	・個別ワイヤードリレコン
ACP-4	パッケージ型空調機（屋外機）	床置形	6.3	7.1	1.9	R-22	2.8	9.5/15.9	72	1	ダイキン：RYJ63KH	芸術文化体験施設（研修室 西）	・基礎ブロック ・耐重塩害仕様
ACP-4-1	パッケージ型空調機（屋内機）	床置形	6.3	7.1	-	-	-	9.5/15.9	38	1	ダイキン：FVYJ63L	芸術文化体験施設（研修室 西）	・転倒防止金物
ACP-5	パッケージ型空調機（屋外機）	床置形	6.3	7.1	1.9	R-22	2.8	9.5/15.9	72	1	ダイキン：RYJ63LH	芸術文化体験施設（研修室 東）	・基礎ブロック ・耐重塩害仕様
ACP-5-1	パッケージ型空調機（屋内機）	床置形	6.3	7.1	-	-	-	9.5/15.9	38	1	ダイキン：FVYJ63L	芸術文化体験施設（研修室 東）	・転倒防止金物
ACP-6	パッケージ型空調機（屋外機）	床置形	6.3	7.1	1.9	R-22	2.8	9.5/15.9	72	1	ダイキン：RYJ63KH	芸術文化体験施設（思い出の教室 西）	・基礎ブロック ・耐重塩害仕様
ACP-6-1	パッケージ型空調機（屋内機）	床置形	6.3	7.1	-	-	-	9.5/15.9	38	1	ダイキン：FVYJ63L	芸術文化体験施設（思い出の教室 西）	・転倒防止金物
ACP-7	パッケージ型空調機（屋外機）	床置形	6.3	7.1	1.9	R-22	2.8	9.5/15.9	72	1	ダイキン：RYJ63LH	芸術文化体験施設（思い出の教室 東）	・基礎ブロック ・耐重塩害仕様
ACP-7-1	パッケージ型空調機（屋内機）	床置形	6.3	7.1	-	-	-	9.5/15.9	38	1	ダイキン：FVYJ63L	芸術文化体験施設（思い出の教室 東）	・転倒防止金物
ACP-8	パッケージ型空調機（屋外機）	床置形	6.3	7.1	1.9	R-22	2.8	9.5/15.9	72	1	ダイキン：RYJ63KH	芸術文化体験施設（工芸室 西）	・基礎ブロック ・耐重塩害仕様
ACP-8-1	パッケージ型空調機（屋内機）	床置形	6.3	7.1	-	-	-	9.5/15.9	38	1	ダイキン：FVYJ63L	芸術文化体験施設（工芸室 西）	・転倒防止金物
ACP-9	パッケージ型空調機（屋外機）	床置形	6.3	7.1	1.9	R-22	2.8	9.5/15.9	72	1	ダイキン：RYJ63LH	芸術文化体験施設（工芸室 東）	・基礎ブロック ・耐重塩害仕様
ACP-9-1	パッケージ型空調機（屋内機）	床置形	6.3	7.1	-	-	-	9.5/15.9	38	1	ダイキン：FVYJ63L	芸術文化体験施設（工芸室 東）	・転倒防止金物
ACP-10	パッケージ型空調機（屋外機）	床置形	4.0	5.0	1.3	R-22	1.2	6.4/12.7	51	1	ダイキン：RTYJ40KV	小集会室（洗濯室）	・基礎ブロック ・耐重塩害仕様
ACP-10-1	パッケージ型空調機（屋内機）	壁掛形	4.0	5.0	-	-	-	6.4/12.7	18	1	ダイキン：FAYJ40L	小集会室（洗濯室）	・個別ワイヤードリレコン

機 器 一 覧 表 （ 新 設 ）

記 号	機 器 名	機器形状	冷 房 能 力 (JIS) (k w)	暖 房 能 力 (JIS) (k w)	機器仕様				概略質量 (k g)	数量	参考型番	設 置 箇 所	備 考
					圧縮機 (k W)	冷媒 種類	冷媒封入量 (k g)	冷媒配管 液管/ガス管					
ACP-2	マルチパッケージ型空調機（屋外機）	床置形	14.0	16.0	3.36	R410A	12.1	9.5/15.9	178	1	ダイキン：RQYP140DDH	天体観測施設 1階	・コンクリート架台基礎：820Wx820Dx120H（既設利用） ・防振架台 ・耐重塩害仕様
ACP-2-1	マルチパッケージ型空調機（屋内機）	床置形（ローボーイタイプ）	2.8	3.2	-	-	-	6.4/12.7	26	4	ダイキン：FXYLP28NB	天体観測施設（天体観測室） 2階	・個別ワイヤードリレコン BRC1G4（本体直付け） ・転倒防止金物（SUS）新設
ACP-3	パッケージ型空調機（屋外機）	床置形	5.0	5.6	1.07	R32	1.35	6.4/12.7	41	1	ダイキン：SZRH56BYT (H)	天体観測施設 1階	・コンクリート架台基礎：930Wx500Dx120H（既設利用） ・防振架台 ・耐重塩害仕様
ACP-3-1	パッケージ型空調機（屋内機）	天井吊形	5.0	5.6	-	-	-	6.4/12.7	26	1		天体観測施設（操作室） 2階	・個別ワイヤードリレコン BRC1G4
ACP-4	パッケージ型空調機（屋外機）	床置形	7.1	8.0	1.70	R32	1.70	9.5/15.9	43	1	ダイキン：SZRV80BZT (H)	芸術文化体験施設（研修室 西）	・コンクリート基礎新設（800W×500D×100H） ・防振架台 ・耐重塩害仕様
ACP-4-1	パッケージ型空調機（屋内機）	床置形	7.1	8.0	-	-	-	9.5/15.9	40	1		芸術文化体験施設（研修室 西）	・転倒防止金物（SUS）新設
ACP-5	パッケージ型空調機（屋外機）	床置形	7.1	8.0	1.70	R32	1.70	9.5/15.9	43	1	ダイキン：SZRV80BZT (H)	芸術文化体験施設（研修室 東）	・コンクリート基礎新設（800W×500D×100H） ・防振架台 ・耐重塩害仕様
ACP-5-1	パッケージ型空調機（屋内機）	床置形	7.1	8.0	-	-	-	9.5/15.9	40	1		芸術文化体験施設（研修室 東）	・転倒防止金物（SUS）新設
ACP-6	パッケージ型空調機（屋外機）	床置形	7.1	8.0	1.70	R32	1.70	9.5/15.9	43	1	ダイキン：SZRV80BZT (H)	芸術文化体験施設（思い出の教室 西）	・コンクリート基礎新設（800W×500D×100H） ・防振架台 ・耐重塩害仕様
ACP-6-1	パッケージ型空調機（屋内機）	床置形	7.1	8.0	-	-	-	9.5/15.9	40	1		芸術文化体験施設（思い出の教室 西）	・転倒防止金物（SUS）新設
ACP-7	パッケージ型空調機（屋外機）	床置形	7.1	8.0	1.70	R32	1.70	9.5/15.9	43	1	ダイキン：SZRV80BZT (H)	芸術文化体験施設（思い出の教室 東）	・コンクリート基礎新設（800W×500D×100H） ・防振架台 ・耐重塩害仕様
ACP-7-1	パッケージ型空調機（屋内機）	床置形	7.1	8.0	-	-	-	9.5/15.9	40	1		芸術文化体験施設（思い出の教室 東）	・転倒防止金物（SUS）新設
ACP-8	パッケージ型空調機（屋外機）	床置形	7.1	8.0	1.70	R32	1.70	9.5/15.9	43	1	ダイキン：SZRV80BZT (H)	芸術文化体験施設（工芸室 西）	・コンクリート基礎新設（800W×500D×100H） ・防振架台 ・耐重塩害仕様
ACP-8-1	パッケージ型空調機（屋内機）	床置形	7.1	8.0	-	-	-	9.5/15.9	40	1		芸術文化体験施設（工芸室 西）	・転倒防止金物（SUS）新設
ACP-9	パッケージ型空調機（屋外機）	床置形	7.1	8.0	1.70	R32	1.70	9.5/15.9	43	1	ダイキン：SZRV80BZT (H)	芸術文化体験施設（工芸室 東）	・コンクリート基礎新設（800W×500D×100H） ・防振架台 ・耐重塩害仕様
ACP-9-1	パッケージ型空調機（屋内機）	床置形	7.1	8.0	-	-	-	9.5/15.9	40	1		芸術文化体験施設（工芸室 東）	・転倒防止金物（SUS）新設
ACP-10	パッケージ型空調機（屋外機）	床置形	3.6	4.0	0.65	R32	1.0	6.4/12.7	37	1	ダイキン：SZRAA08YV (H)	小集会室（洗濯室）	・基礎ブロック新設 ・防振ゴム新設 ・転倒防止金物（SUS）新設 ・耐重塩害仕様
ACP-10-1	パッケージ型空調機（屋内機）	壁掛形	3.6	4.0	-	-	-	6.4/12.7	10	1		小集会室（洗濯室）	・個別ワイヤードリレコン BRC1G4

工事名	犬島自然の家天体観測施設ほか空調設備改修工事				No.  M-05		
図面名	空調設備 機器リスト			縮尺 A1:-/- A3:-/-			
岡山市 都市整備局 住宅・建築部 公共建築課				令和7年5月			
課長	課長補佐	係長	課員	担当者	承認	検図	製図

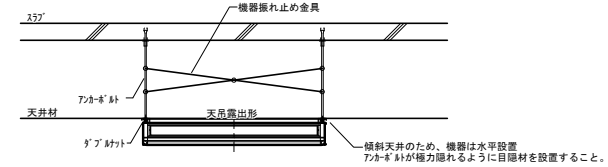


天体観測施設 1 階空調換気配管平面図 1/50

※冷媒管は室外機より 1 m 切断（★印）、更新とする。

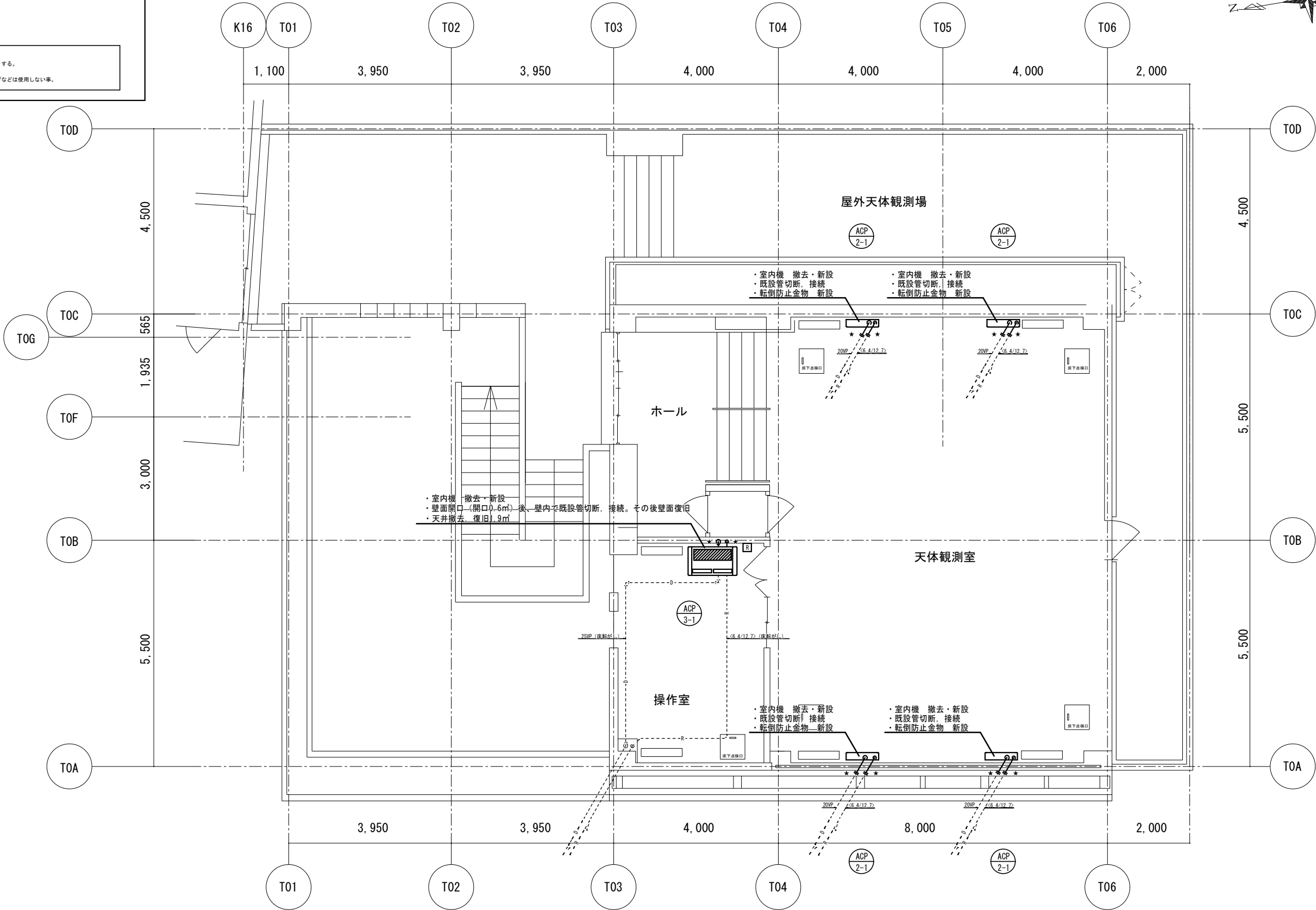
工事名				犬島自然の家天体観測施設ほか空調設備改修工事		No.	
図面名				天体観測施設 1 階 空調配管平面図		M-06	
				縮尺 A1:1/50 A3:1/100			
岡山市 都市整備局 住宅・建築部 公共建築課				令和7年5月			
課長	課長補佐	係長	課員	担当者		承認	検図
							製図

操作室 ACP-3



注記  
※冷媒配管を溶接する際の注意点  
・酸化皮膜生成防止のため、配管内の空素置換を行うこと。  
・市販の酸化皮膜材(酸化防止剤)は使用しないこと。

エアコン室内機の振れ止めは次の通りとする。  
・自重支持用吊りボルト4本で構成される4面にそれぞれ2本の斜材で×形とする。  
・斜材は、自重支持吊りボルトと同等以上の強度の金属材料を用いる。  
・自重支持吊りボルトと斜材とを繋結する部材は締め付け具を用い、クリップなどは使用しない事。



天体観測施設2階空調換気配管平面図 1/50

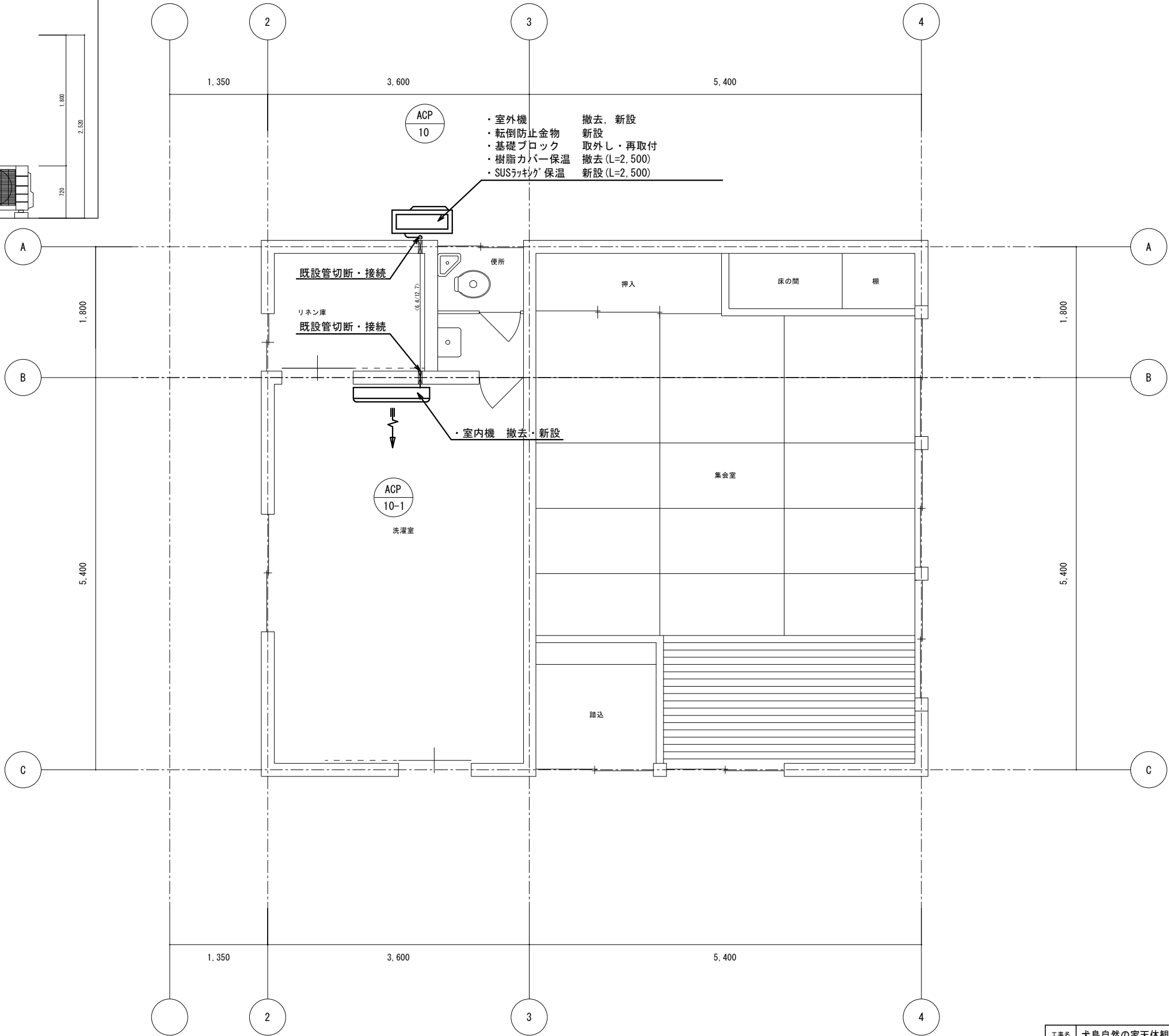
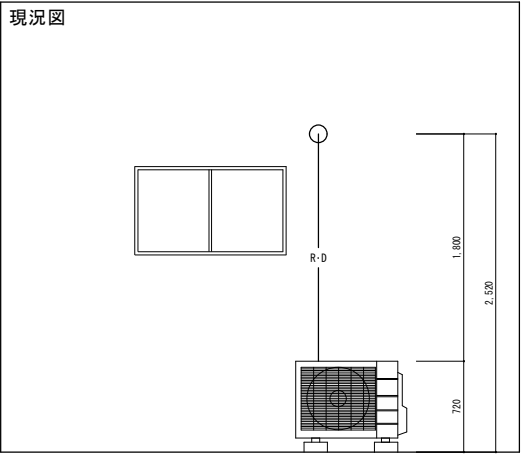
※冷媒管、ドレン管共室内機より1m切断(★印)、更新とする。

工事名	犬島自然の家天体観測施設ほか空調設備改修工事				N o .			
図面名	天体観測施設2階 空調配管平面図			縮尺	A1:1/50 A3:1/100	M-07		
岡山市 都市整備局 住宅・建築部 公共建築課	令和7年5月	担当	承認	検図	製図			
課長	課長補佐	係長	課員	担当者	承認		検図	製図





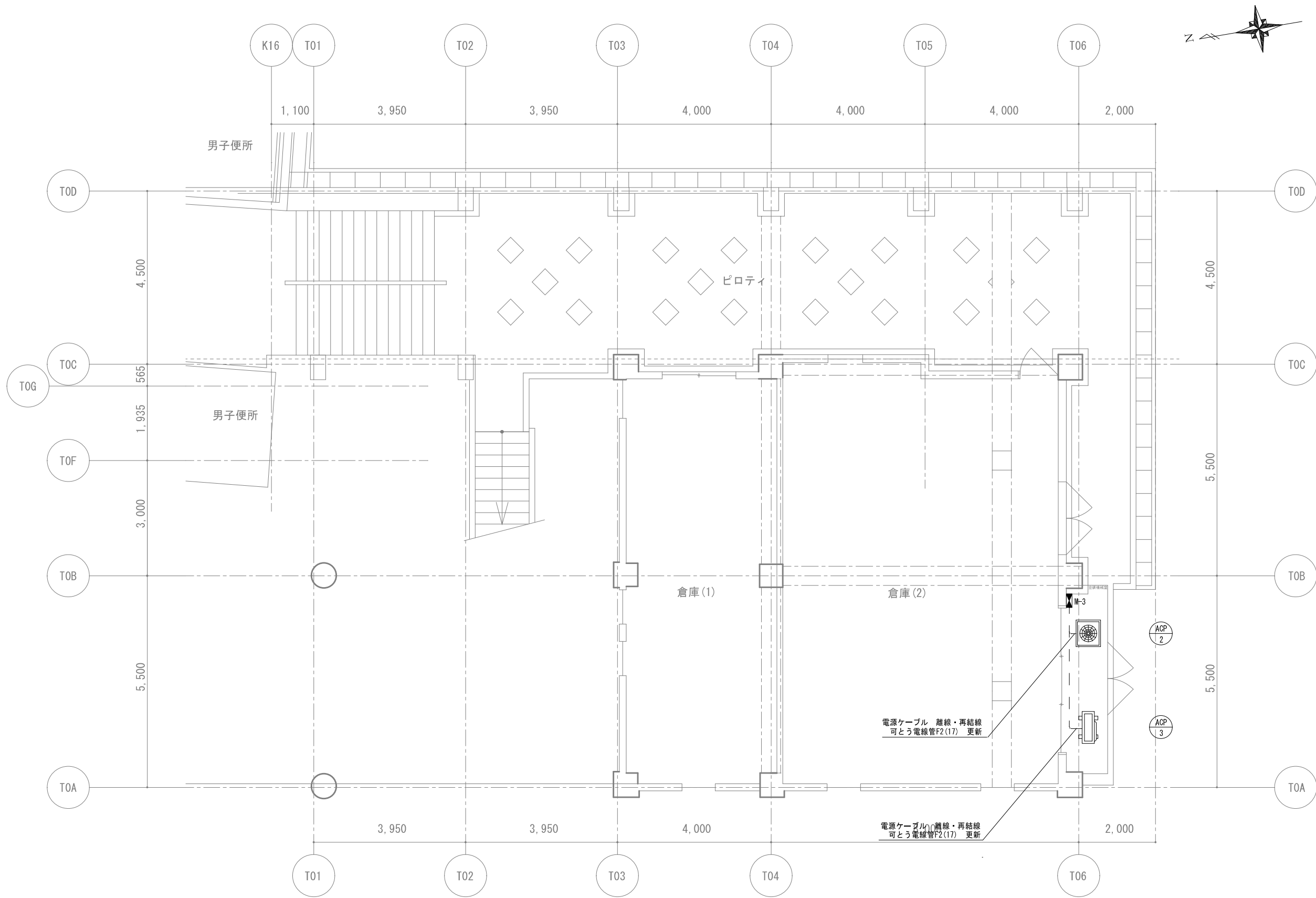
現況図



※冷媒管、ドレン管共室内外機より1m切断、更新とする。  
※SUSラッピング保温は屋外部分すべて更新とする。(L=2,500)

工事名		犬島自然の家天体観測施設ほか空調設備改修工事			No.	
図面名		小集会室 空調配管平面図		縮尺	M-09	
				A1: 1/30 A3: 1/60		
岡山市		都市整備局 住宅・建築部 公共建築課		令和7年5月		
課長	課長補佐	係長	課員	担当者	承認	検図 製図

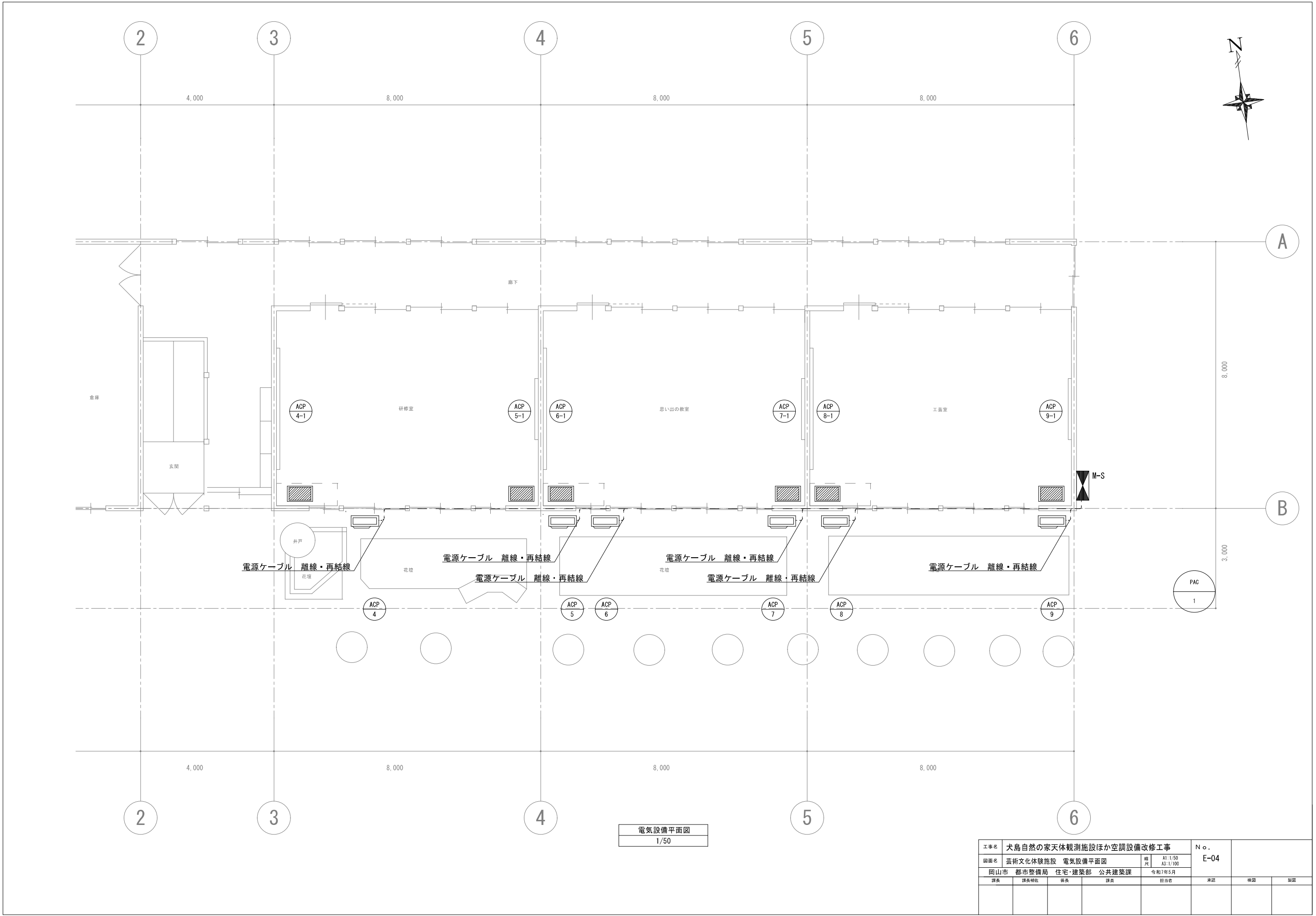




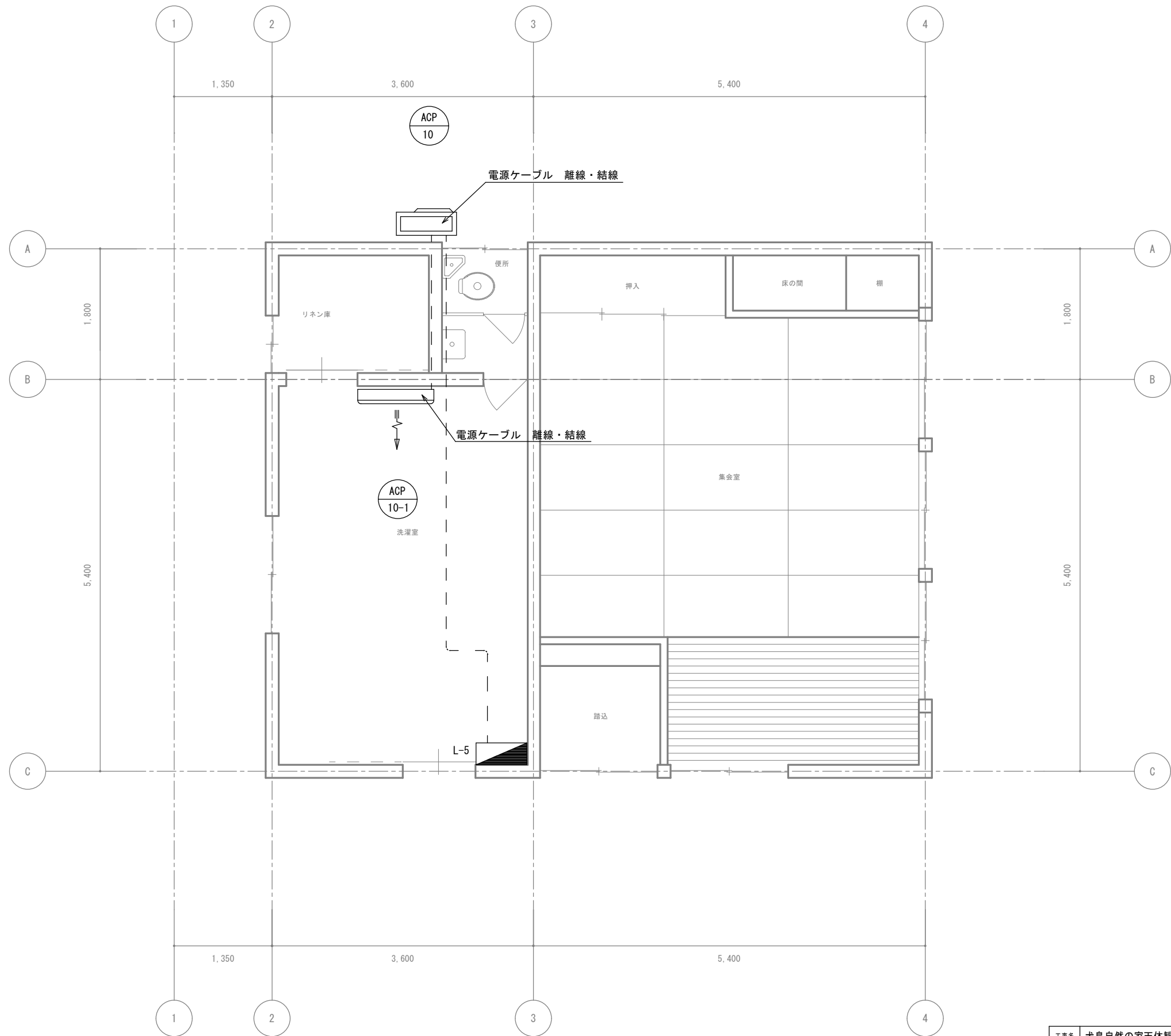
天体観測施設 1 階 電気設備平面図 1/50

工事名	犬島自然の家天体観測施設ほか空調設備改修工事				No. E-02			
図面名	天体観測施設 1 階 電気設備平面図			縮尺 A1:1/50 A3:1/100				
岡山市 都市整備局 住宅・建築部 公共建築課					令和7年5月			
課長	課長補佐	係長	課員	担当者	承認	検図	製図	





工事名					犬島自然の家天体観測施設ほか空調設備改修工事		No.	
図面名		芸術文化体験施設 電気設備平面図			縮尺	A1:1/50 A3:1/100		E-04
岡山市 都市整備局 住宅・建築部 公共建築課					令和7年5月			
課長	課長補佐	係長	課員	担当者		承認	検図	製図



小集会室2階電気設備平面図 1/30

工事名	犬島自然の家天体観測施設ほか空調設備改修工事				No.	
図面名	小集会室 電気設備平面図			縮尺	E-05	
岡山市 都市整備局 住宅・建築部 公共建築課				A1: 1/30 A3: 1/60		
				令和7年5月		
課長	課長補佐	係長	課員	担当者	承認	
					検図	
					製図	