

令和 7 年度

岡山駅東口地下自転車等駐車場換気設備ほか改修工事

図面リスト

図面番号	図 面 名 称	縮 尺 (A1)
M-01	表紙、図面リスト	—
M-02	岡山市建築設備工事（機械）仕様書	—
M-03	付近見取図・配置図	1/2500, 1/500
M-04	換気設備 機器リスト	—
M-05	換気設備 地上 1 階平面図	1/200
M-06	換気設備 地下 1 階平面図	1/200
M-07	換気設備 地下 2 階平面図	1/200
M-08	参考 地上 1 階給気77ソ室詳細図（改修前）	1/50
M-09	参考 地下 1 階排気77ソ室詳細図（改修前）	1/50
M-10	参考 地下 2 階電気室用給気・排気ファン室詳細図（改修前）	1/50, 1/30
M-11	参考 地下 2 階自家発電室用給気ファン詳細図（改修前後）	1/50, 1/30

図面番号	図 面 名 称	縮 尺 (A1)
M-12	〈改修前〉自動制御設備 中央監視仕様（1）	—
M-13	〈改修前〉自動制御設備 中央監視仕様（2）	—
M-14	〈改修前〉自動制御設備 中央管理点入出力一覧表	—
M-15	〈改修前〉自動制御設備 計装図（1）	—
M-16	〈改修前〉自動制御設備 計装図（2）	—
M-17	〈改修後〉自動制御設備 中央監視仕様（1）	—
M-18	〈改修後〉自動制御設備 中央監視仕様（2）	—
M-19	〈改修後〉自動制御設備 中央管理点入出力一覧表	—
M-20	〈改修後〉自動制御設備 計装図（1）	—
M-21	〈改修後〉自動制御設備 計装図（2）	—
M-22	自動制御設備 地下 1 階平面図（1）	1/200
M-23	自動制御設備 地下 2 階平面図	1/200
M-24	自動制御設備 地下 1 階平面図（2）	1/200

工事名					岡山駅東口地下自転車等駐車場換気設備ほか改修工事			No.	
図面名					表紙、図面リスト		縮尺	—	
岡山市					都市整備局		住宅・建築部		公共建築課
					課長		課長補佐		係長
					課員		担当者		担当
									</

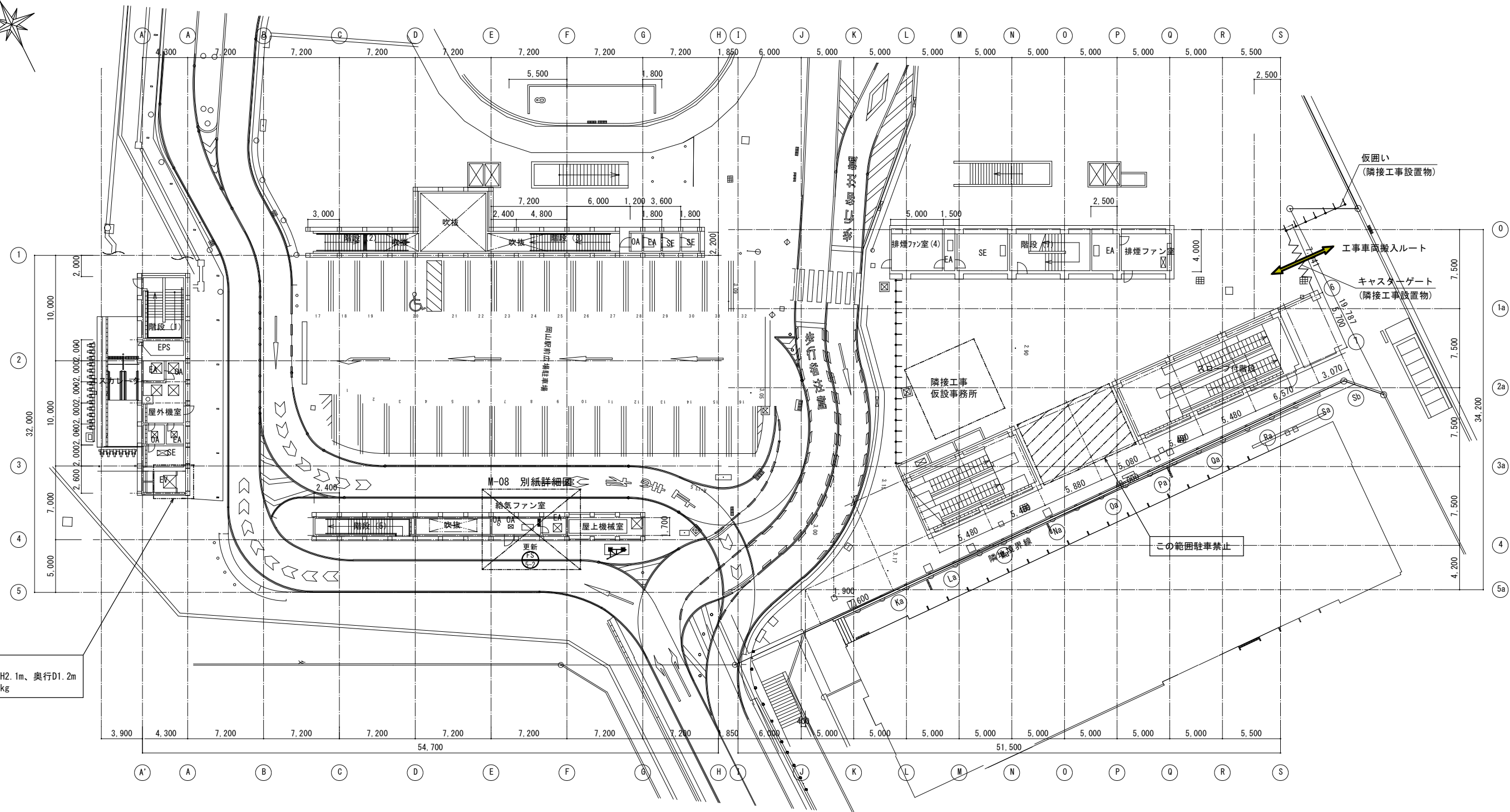
機器リスト（改修前）

	機器記号	名称	機器仕様	風量	静圧	電源	容量	台数	設置場所	備 考
				m3/h	mmAq	φ-V	kW (W)			
撤去	FS-1	給気ファン	床置片吸込シロッコファン No. 4 1/2	19,800	35	3-200	7.5	1	B2F 給気ファン室(3)	MF NO. 4 1/2(ミツヤ送風機)
			防振装置他付属品共							335kg
撤去	FS-2	給気ファン	床置片吸込シロッコファン No. 5	28,700	42	3-200	11	1	B2F 給気ファン室(2)	MF NO. 5(ミツヤ送風機)
			防振装置他付属品共							425kg
(残置)	FS-3	給気ファン	床置片吸込シロッコファン No. 2 1/2	5,000	20	3-200	1.5	1	B2F 給気・排気ファン室	CLF6-NO. 2 1/2-TV-R-RS-D1-e(テラル)
			防振装置他付属品共							80kg
撤去	FS-4	給気ファン	ラインファン No. 3	3,000	10	3-200	0.4	1	B2F 給気・排気ファン室	SA NO. 0315(ミツヤ送風機)
			吊防振ゴム他付属品共							20kg
撤去	FS-5-1	給気ファン	床置片吸込シロッコファン No. 2	5,000	35	3-200	2.2	1	B1F 給気ファン室(1)	NW NO. 2(ミツヤ送風機)
			防振装置他付属品共							60kg
撤去	FS-5-2	給気ファン	床置片吸込シロッコファン No. 2	5,000	35	3-200	2.2	1	地上1F給気ファン室	NW NO. 2(ミツヤ送風機)
			防振装置他付属品共							60kg
撤去	FS-6	給気ファン	有圧換気扇 35cm	2,100	0	1-100	(50)	3	B2F スプリンクラー制御室	FY-35MSU3(ナショナル)
			バックガード他付属品共						倉庫(3)・ポンプ室	
									消火ポンプ室	
撤去	FS-7	給気ファン	ラインファン No. 3	1,500	10	3-200	0.15	1	B1F 電気室	SA NO. 0250(ミツヤ送風機)
			吊防振ゴム他付属品共							19kg
撤去	NO-1・2	給気ファン	有圧換気扇 95cm	24,000	0	3-200	1.5	2	B2F 自家発電室	EJ-95G1B, SH-100K(三菱電機)
			バックガード、風圧シャッター他付属品共							120kg
撤去	FE-1	排気ファン	床置片吸込シロッコファン No. 5	30,600	50	3-200	15	1	B1F 排気ファン室(3)	MF NO. 5(ミツヤ送風機)
			防振装置他付属品共							425kg
撤去	FE-2	排気ファン	床置片吸込シロッコファン No. 4	13,800	20	3-200	3.7	1	B1F 排気ファン室(2)	MF NO. 4(ミツヤ送風機)
			防振装置他付属品共							134kg
撤去	FE-3	排気ファン	床置片吸込シロッコファン No. 5 1/2	28,700	55	3-200	11	1	B2F 排気ファン室(4)	MF NO. 5 1/2(ミツヤ送風機)
			防振装置他付属品共							505kg
撤去	FE-4	排気ファン	床置片吸込シロッコファン No. 2 1/2	5,000	20	3-200	1.5	1	B2F 給気・排気ファン室	MF NO. 2 1/2(ミツヤ送風機)
			防振装置他付属品共							80kg
撤去	FE-5	排気ファン	ラインファン No. 3	3,000	15	3-200	0.4	1	B2F 給気・排気ファン室	SA NO. 0315(ミツヤ送風機)
			吊防振ゴム他付属品共							20kg
撤去	FE-6	排気ファン	ラインファン No. 2	850	10	1-100	0.08	2	B1F 男子便所、女子便所	SA NO. 0250(ミツヤ送風機)
			吊防振ゴム他付属品共							9kg
撤去	FE-8	排気ファン	天井埋込換気扇 φ150	300	8	1-100	0.1	1	B1F 管理入室(1)	FY-32SG5(ナショナル)
撤去	FE-9	排気ファン	天井埋込換気扇 φ150	250	8	1-100	0.1	1	B1F 管理入室(2)	FY-32S5(ナショナル)
撤去	FE-10	排気ファン	天井埋込換気扇 φ100	100	8	1-100	0.05	2	B1F 和室(管理入室(1))	FY-24BG5(ナショナル)
									休憩コーナー(管理入室(2))	
撤去	FE-11	排気ファン	有圧換気扇 35cm	2,100	0	1-100	(50)	3	B2F ｽﾌﾟﾘﾝｸﾞｰ制御室	FY-35MSU3(ナショナル)
			バックガード他付属品共						倉庫(3)・ポンプ室	
									消火ポンプ室	
撤去	FE-12	排気ファン	天井埋込換気扇 φ100	100	8	1-100	0.05	3	B1F 前室(管理入室(1))、	FY-24SK5(ナショナル)
									便所、倉庫	
(残置)	FE-13	排気ファン	床置片吸込シロッコファン No. 3	5,000	20	3-200	0.75	1	B1F 排気ファン室(1)	CLF5-NO. 3-TV-L-RS-D1-e(テラル)
			防振装置他付属品共							90kg
撤去	FE-14	排気ファン	ラインファン No. 3	1,500	10	3-200	0.15	1	B1F 電気室	SA NO. 0250(ミツヤ送風機)
			吊防振ゴム他付属品共							19kg
撤去	FE-15	排気ファン	有圧換気扇 40cm	4,380	0	3-200	0.2	1	B2F エレベーター機械室	FY-40GTV3(ナショナル)
			バックガード他付属品共							

機器リスト（改修後）

	機器記号	名称	機器仕様	風量	静圧	電源	容量	台数	設置場所	備 考(参考品番)
				m3/h	Pa (mmAq)	φ-V	kW (W)			
更新	FS-1	給気ファン	床置片吸込シロッコファン No. 4 1/2	19,800	350	3-200	7.5	1	B2F 給気ファン室(3)	4 1/2SRM4(荏原製作所)
			防振装置他付属品共							278kg
更新	FS-2	給気ファン	床置片吸込シロッコファン No. 5	28,700	420	3-200	11	1	B2F 給気ファン室(2)	5SRM4(荏原製作所)
			防振装置他付属品共							424kg
(既存)	FS-3	給気ファン	床置片吸込シロッコファン No. 2 1/2	5,000	(20)	3-200	1.5	1	B2F 給気・排気ファン室	CLF6-NO. 2 1/2-TV-R-RS-D1-e(テラル)
			防振装置他付属品共							80kg
更新	FS-4	給気ファン	ラインファン No. 3	3,000	100	3-200	0.45	1	B2F 給気・排気ファン室	3LFM46.45(荏原製作所)
			吊防振ゴム他付属品共							20kg
更新	FS-5-1	給気ファン	床置片吸込シロッコファン No. 2	5,000	350	3-200	2.2	1	B1F 給気ファン室(1)	2SRM4(荏原製作所)
			防振装置他付属品共							73kg
更新	FS-5-2	給気ファン	床置片吸込シロッコファン No. 2	5,000	350	3-200	2.2	1	地上1F給気ファン室	2SRM4(荏原製作所)
			防振装置他付属品共							73kg
更新	FS-6	給気ファン	有圧換気扇 35cm	2,880	0	1-100	(115)	3	B2F スプリンクラー制御室	ENF-35GSA2-Q, G-35EC3(三菱電機)
			バックガード他付属品共						倉庫(3)・ポンプ室	
									消火ポンプ室	
更新	FS-7	給気ファン	ラインファン No. 3	1,500	100	3-200	0.15	1	B1F 電気室	3LFM46.15(荏原製作所)
			吊防振ゴム他付属品共							23kg
更新	NO-1・2	給気ファン	有圧換気扇 70cm	23,300	0	3-200	3.7	2	B2F 自家発電室	EWG-70JTA2-Q-60, G-70ED3, PS-70SMTB3,
			バックガード、電動シャッター、遅延タイマー他付属品共							PS-25GS3-T(三菱電機)
										59kg
更新	FE-1	排気ファン	床置片吸込シロッコファン No. 5	30,600	500	3-200	15	1	B1F 排気ファン室(3)	5SRM4(荏原製作所)
			防振装置他付属品共							451kg
更新	FE-2	排気ファン	床置片吸込シロッコファン No. 4	13,800	200	3-200	3.7	1	B1F 排気ファン室(2)	4SRM4(荏原製作所)
			防振装置他付属品共							214kg
更新	FE-3	排気ファン	床置片吸込シロッコファン No. 5 1/2	28,700	550	3-200	11	1	B2F 排気ファン室(4)	5 1/2SRM4(荏原製作所)
			防振装置他付属品共							473kg
更新	FE-4	排気ファン	床置片吸込シロッコファン No. 2 1/2	5,000	200	3-200	1.5	1	B2F 給気・排気ファン室	2 1/2SRM4(荏原製作所)
			防振装置他付属品共							76kg
更新	FE-5	排気ファン	ラインファン No. 3	3,000	150	3-200	0.45	1	B2F 給気・排気ファン室	3LFM46.45(荏原製作所)
			吊防振ゴム他付属品共							20kg
更新	FE-6	排気ファン	ラインファン No. 2	850	100	1-100	0.08	2	B1F 男子便所、女子便所	2LFM46.08S(荏原製作所)
			吊防振ゴム他付属品共							10kg
更新	FE-8	排気ファン	天井埋込換気扇 φ150	300	8	1-100	(64.5)	1	B1F 管理入室(1)	VD-20ZXP14-C(三菱電機)
更新	FE-9	排気ファン	天井埋込換気扇 φ150	250	8	1-100	(48)	1	B1F 管理入室(2)	VD-20ZX14-C(三菱電機)
更新	FE-10	排気ファン	天井埋込換気扇 φ100	100	8	1-100	(23)	2	B1F 和室(管理入室(1))	VD-15ZP14(三菱電機)
									休憩コーナー(管理入室(2))	
更新	FE-11	排気ファン	有圧換気扇 35cm	2,880	0	1-100	(113)	3	B2F ｽﾌﾟﾘﾝｸﾞｰ制御室	ENF-35GSA2, G-35EC3(三菱電機)
			バックガード他付属品共						倉庫(3)・ポンプ室	
									消火ポンプ室	
更新	FE-12	排気ファン	天井埋込換気扇 φ100	100	8	1-100	(23)	3	B1F 前室(管理入室(1))、	VD-15ZP14(三菱電機)
									便所、倉庫	
(既存)	FE-13	排気ファン	床置片吸込シロッコファン No. 3	5,000	(20)	3-200	0.75	1	B1F 排気ファン室(1)	CLF5-NO. 3-TV-L-RS-D1-e(テラル)
			防振装置他付属品共							90kg
更新	FE-14	排気ファン	ラインファン No. 3	1,500	100	3-200	0.15	1	B1F 電気室	3LFM46.15(荏原製作所)
			吊防振ゴム他付属品共							23kg
更新	FE-15	排気ファン	有圧換気扇 40cm	4,320	0	3-200	(188)	1	B2F エレベーター機械室	ENF-40DTA2, G-40EC3(三菱電機)
			バックガード他付属品共							

工事名					岡山駅東口地下自転車等駐車場換気設備ほか改修工事		No. M-04 /M-24			
図面名			換気設備 機器リスト		縮尺	—				
岡山市 都市整備局住宅・建築部 公共建築課					令和7年4月					
課長		課長補佐		係長	課員	担当者	承認	検図	製図	

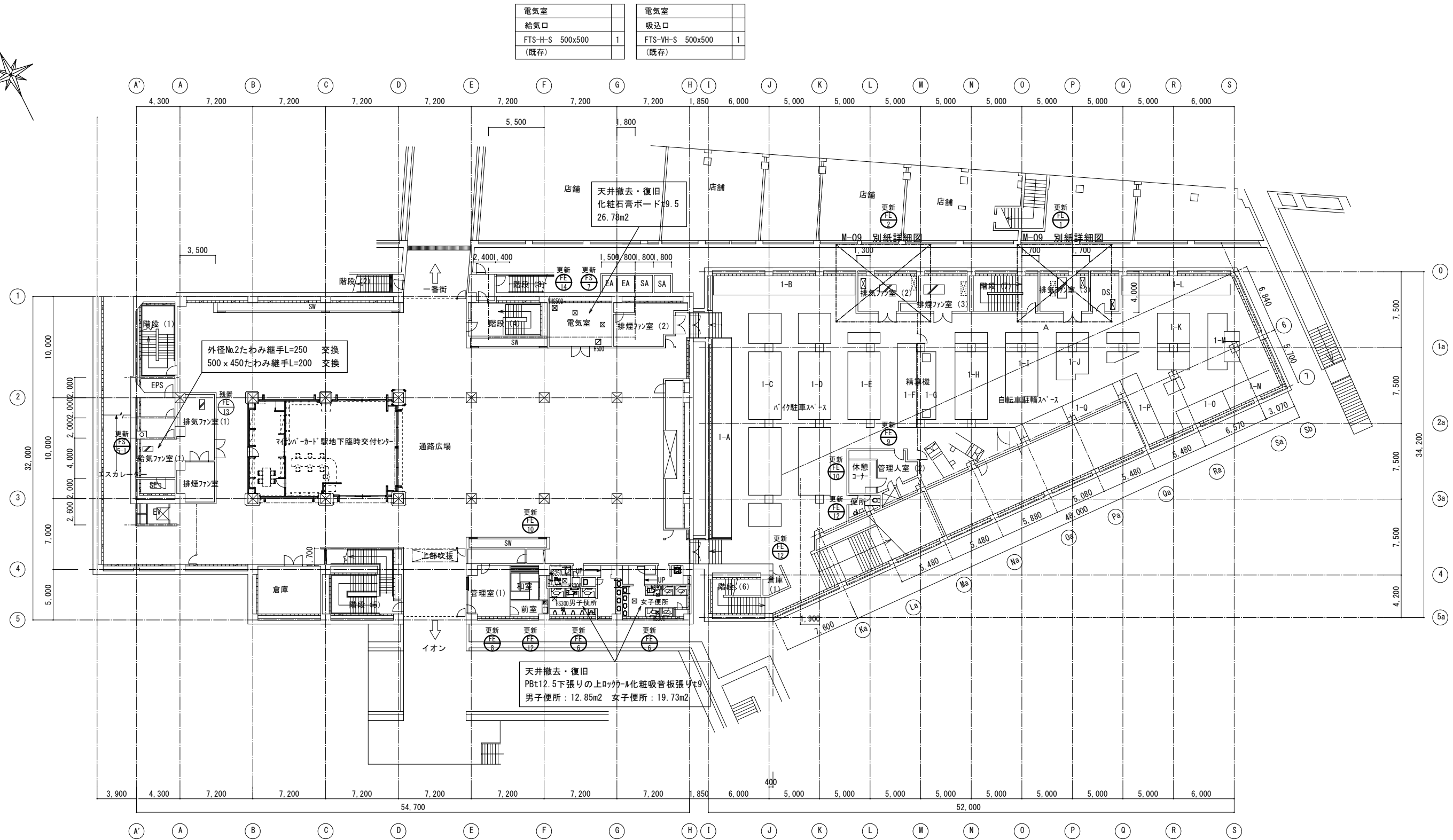


エレベータ
間口W0.9m×H2.1m、奥行D1.2m
積載荷重750kg

地上1階平面図 S=1:200

特記事項
・仮設計画をする上で施設管理者、隣接工事業者および監督員と十分協議すること。
・交通誘導員についてはスポットで別途見込んでいる。

工 事 名			岡山駅東口地下自転車等駐車場換気設備ほか改修工事		No. M-05 M-24				
図面名		地上 1 階平面図		縮尺					A1:1/200 A3:1/400
岡山市 都市整備局住宅・建築部 公共建築課				令和 7 年 4 月					
課長	課長補佐	係長	課員	担当者	承認	検図	製図		



電気室		電気室	
給気口		吸込口	
FTS-H-S 500x500	1	FTS-VH-S 500x500	1
(既存)		(既存)	

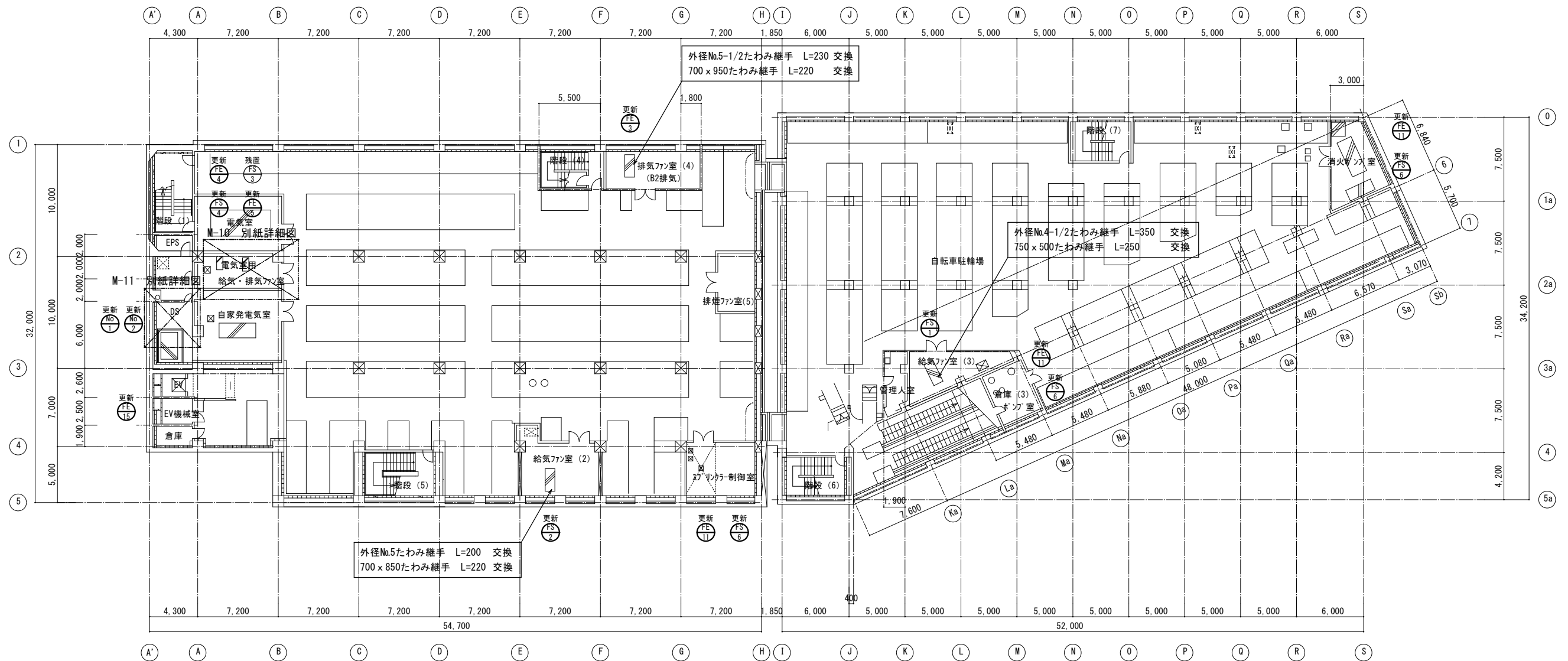
多目的便所	
吸込口	
FTS-H-S 250x250	1
(既存)	

地下1階平面図 S=1:200

男子便所	
吸込口	
FTS-H-S 300x300	2
(既存)	

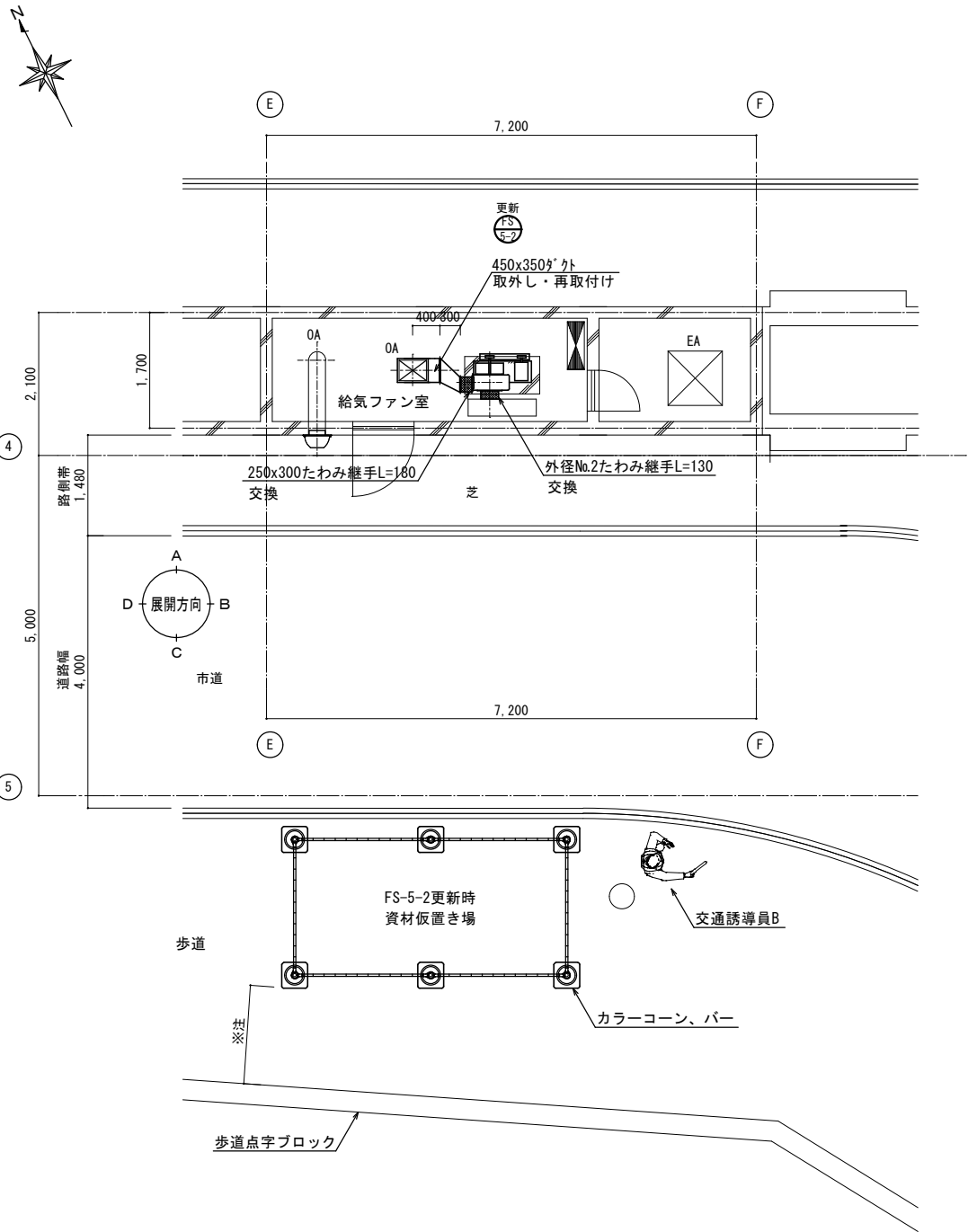
女子便所	
吸込口	
FTS-H-S 300x300	2
(既存)	

工事名				岡山駅東口地下自転車等駐車場換気設備ほか改修工事		No.		M-06	
図面名		地下1階平面図		縮尺		A1:1/200 A2:1/400		M-24	
岡山市				都市整備局住宅・建築部 公共建築課		令和7年4月			
課長		課長補佐		係長		課員		担当者	
								承認	
								検図	
								製図	



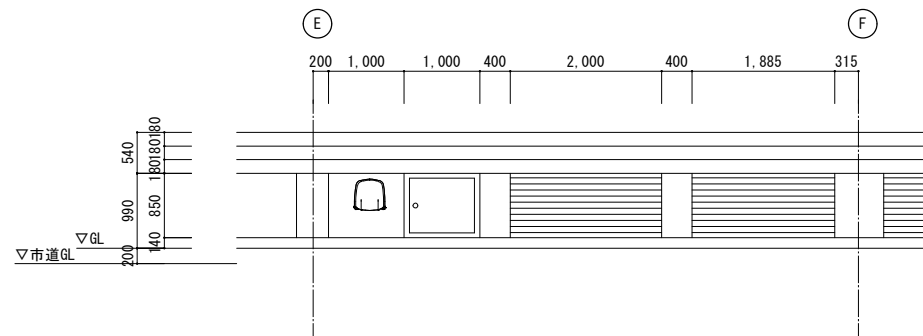
地下2階平面図 S=1 : 200

工事名	岡山駅東口地下自転車等駐車場換気設備ほか改修工事				No. M-07 / M-24		
図面名	地下2階平面図	縮尺	A1:1/200 A3:1/400				
岡山市 都市整備局住宅・建築部 公共建築課				令和7年4月			
課長	課長補佐	係長	課員	担当者	承認	検図	製図

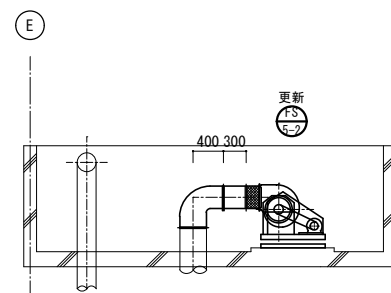


平面詳細図 S=1 : 50

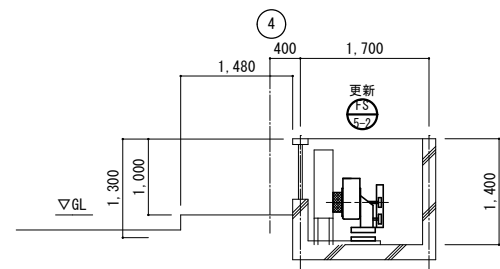
※点字ブロックより60cm以内に物を設置しないよう注意のこと



A屋外展開図（改修前）S=1 : 50



A屋内展開図（改修前）S=1 : 50



D展開図（改修前）S=1 : 50

工事名	岡山駅東口地下自転車等駐車場換気設備ほか改修工事				No. M-08 / M-24		
図面名	参考 地上1階給気ファン室詳細図（改修前）	縮尺	A1:1/50 A3:1/100				
岡山市 都市整備局住宅・建築部 公共建築課				令和7年4月			
課長	課長補佐	係長	課員	担当者	承認	検図	製図

[illegible]

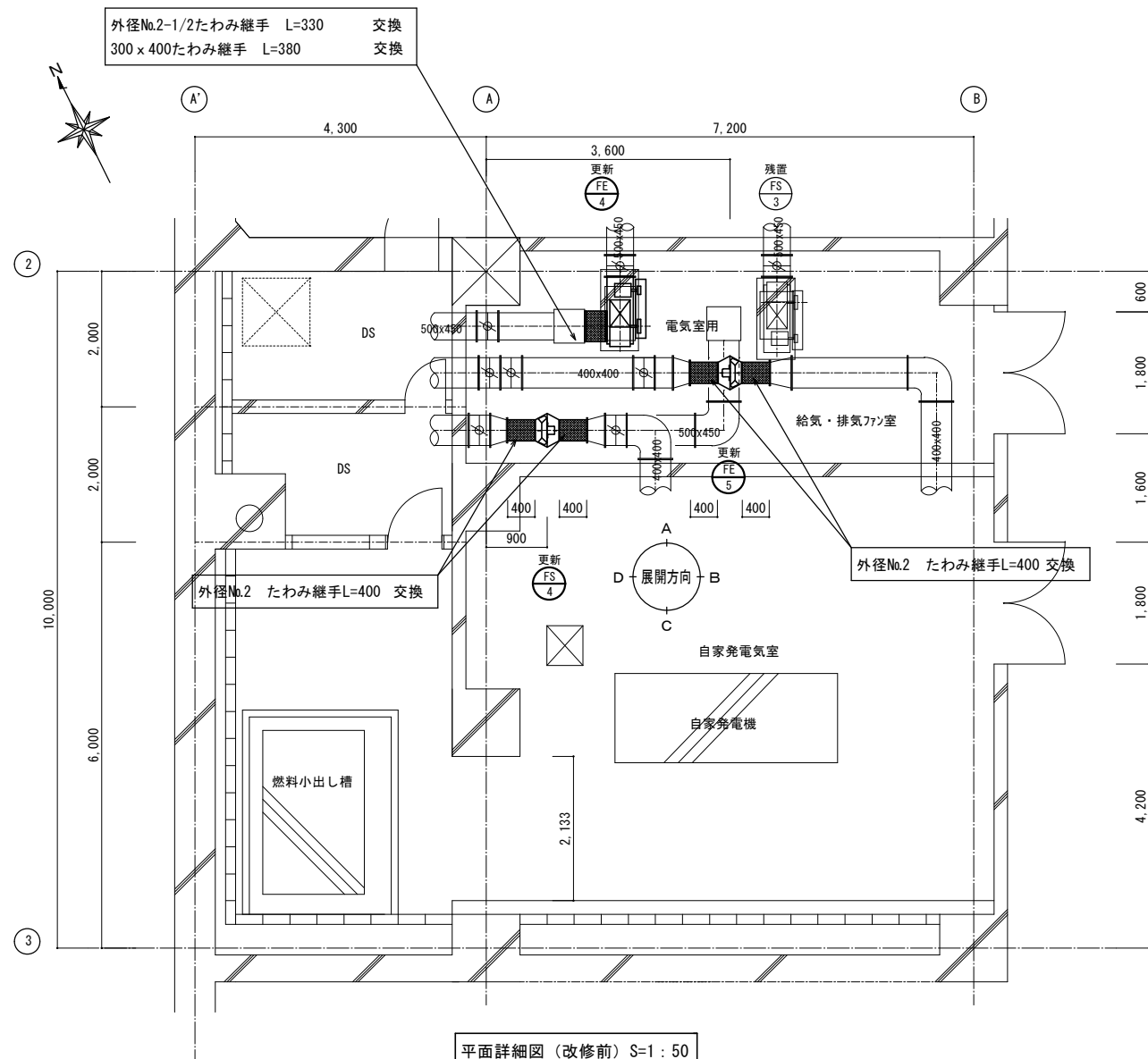
地下1階排気ファン室(3)詳細図(改修前)

平面詳細図(改修前) S=1:50

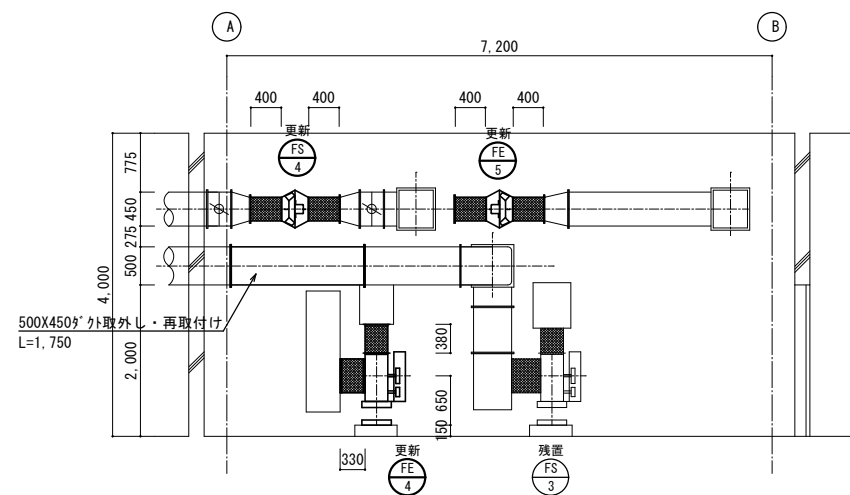
A展開図(改修前) S=1:50

B展開図(改修前) S=1:50

工事名	岡山駅東口地下自転車等駐車場換気設備ほか改修工事			No.	M-09 M-24	
図面名	参考	地下1階排気ファン室詳細図(改修前)	縮尺	A1:1/50 A3:1/100		
岡山市 都市整備局住宅・建築部 公共建築課			令和7年4月			
課長	課長補佐	係長	課員	担当者	承認	検図
						製図

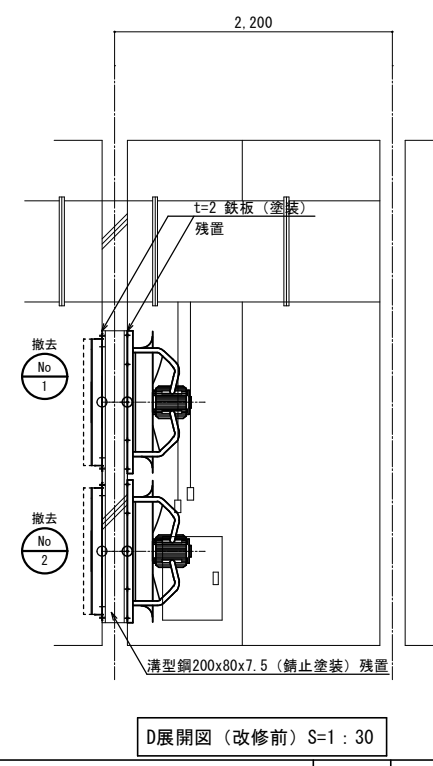
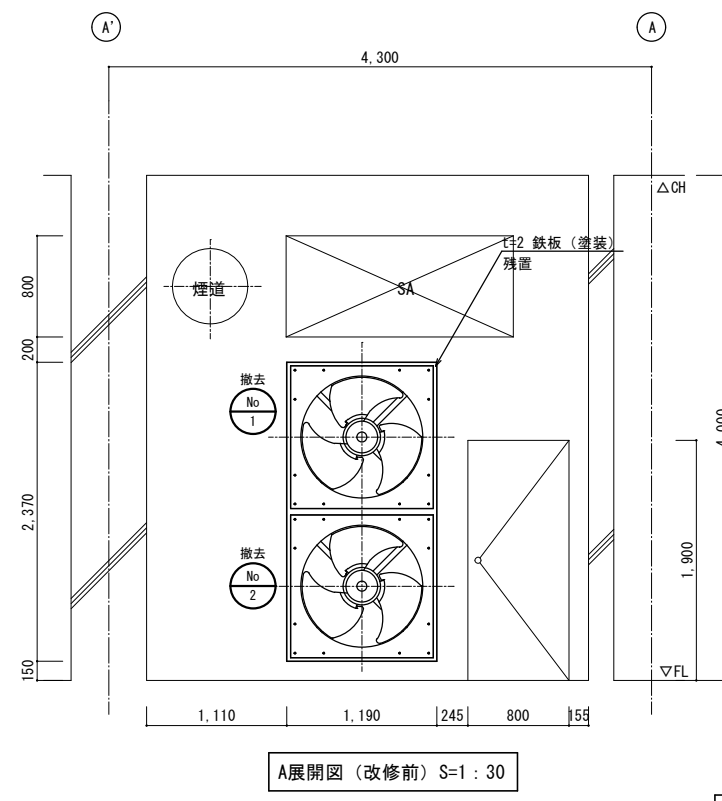
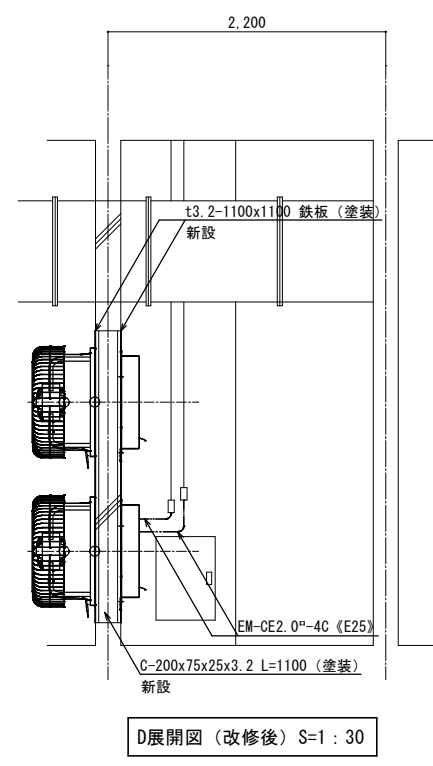
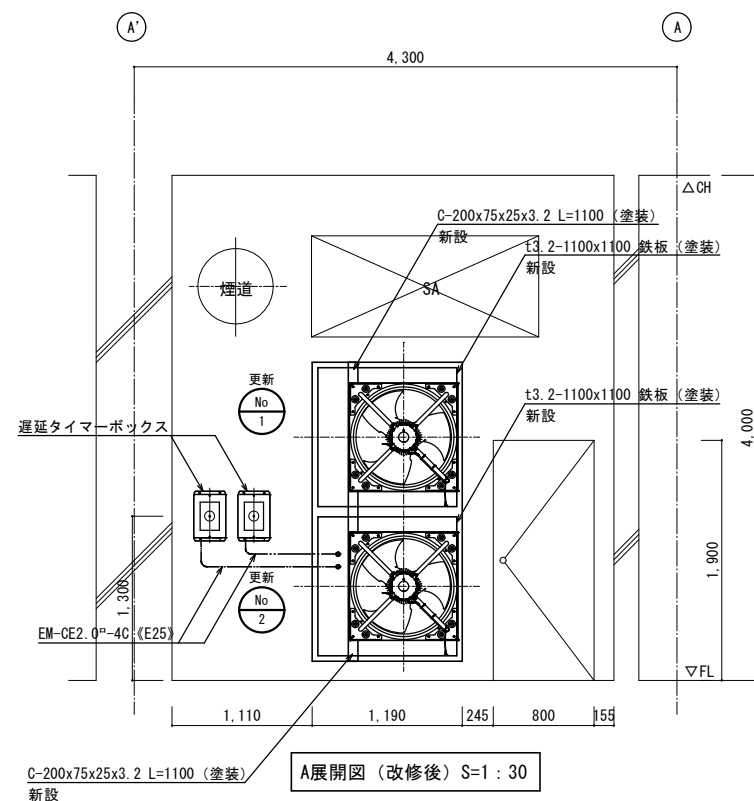
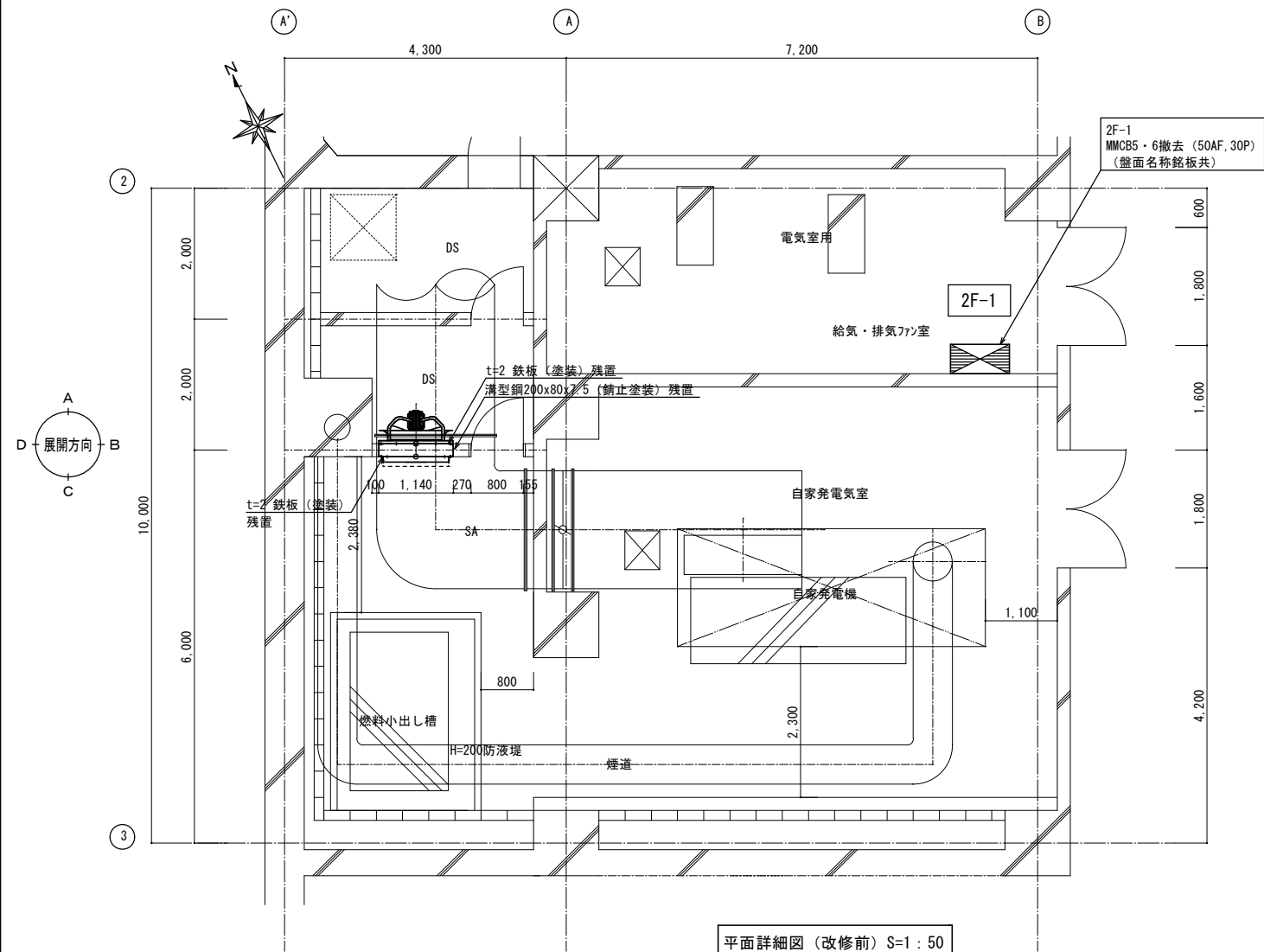
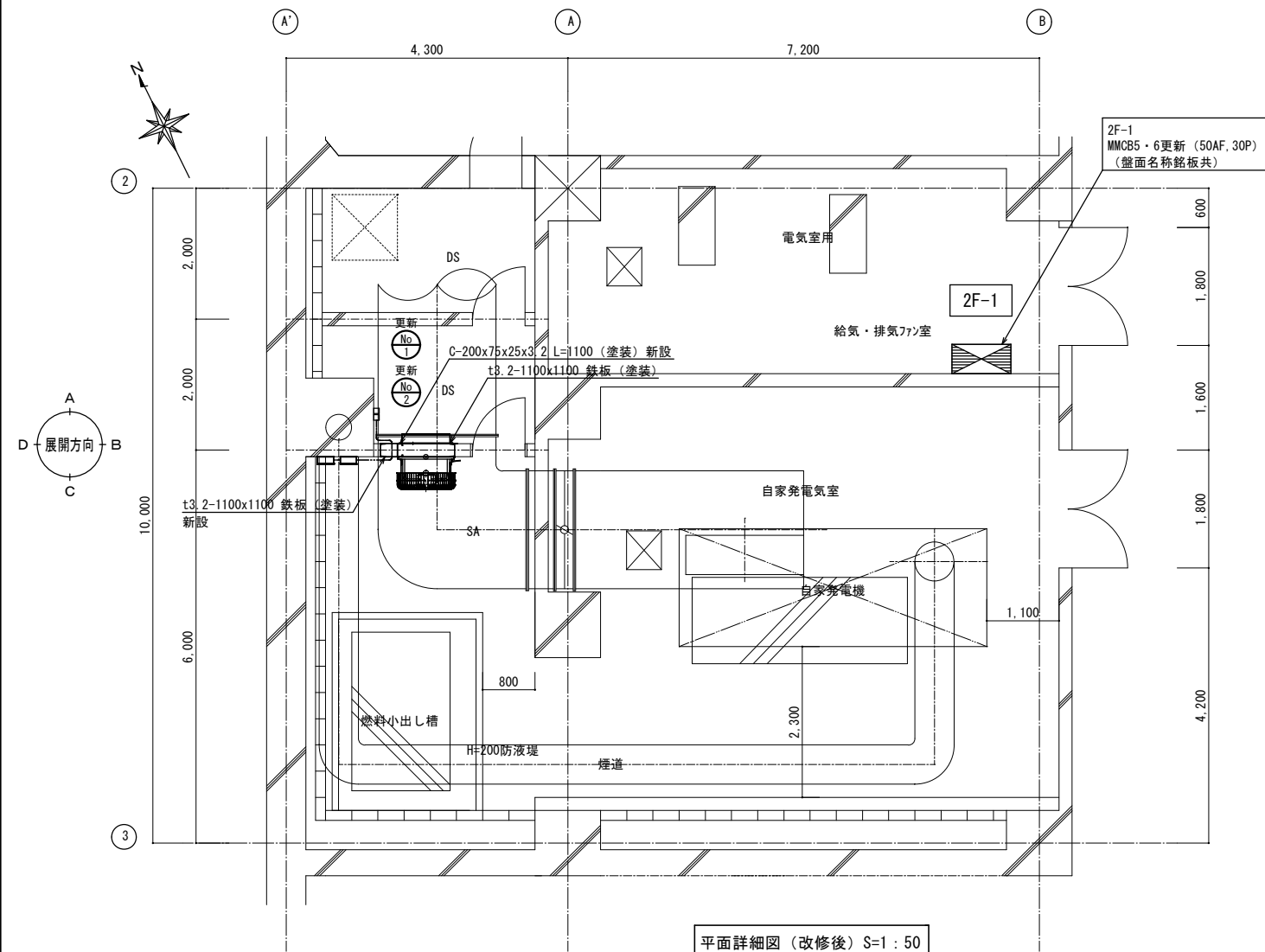


平面詳細図（改修前）S=1：50

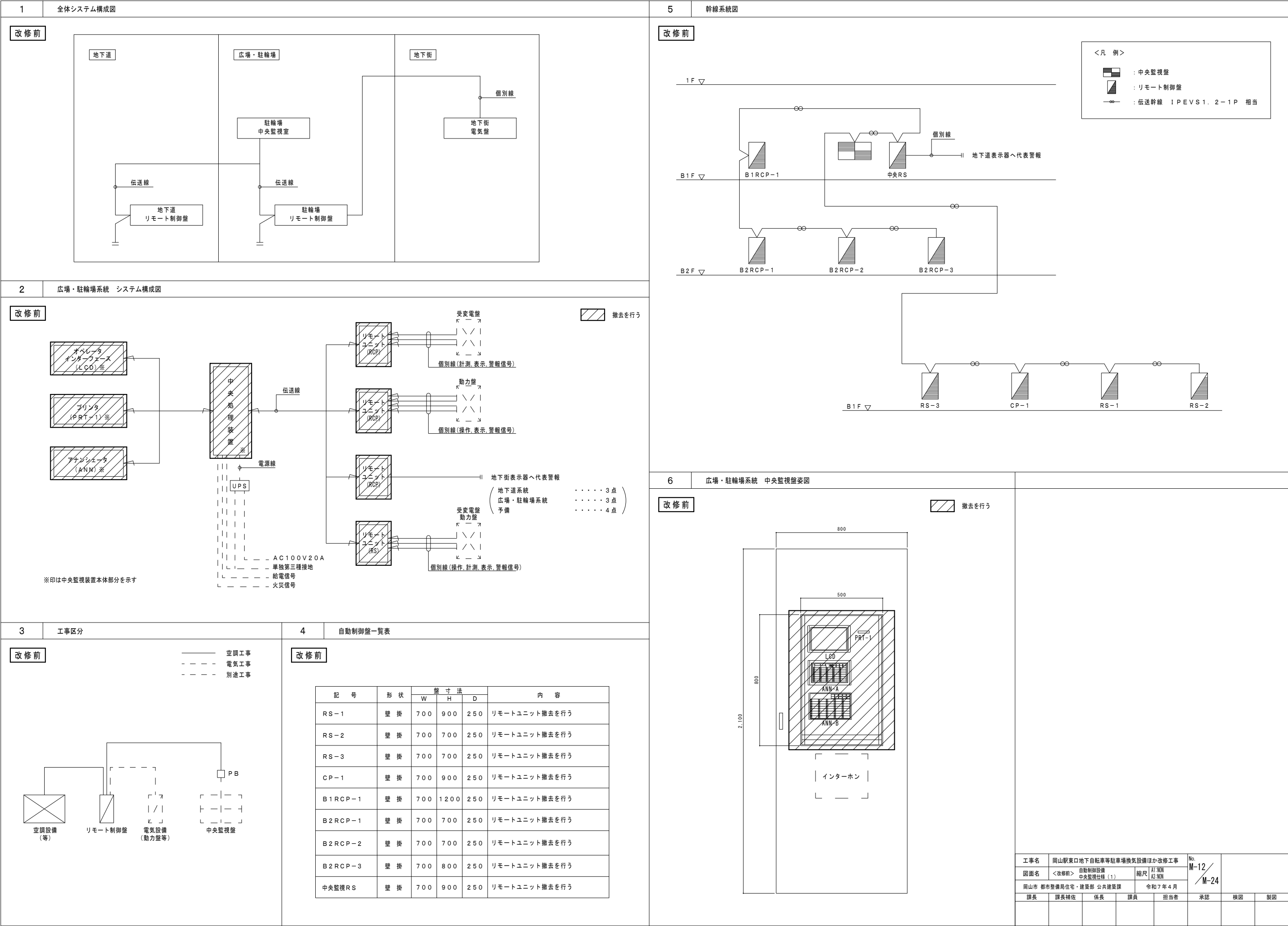


A展開図（改修前）S=1：30

工事名	岡山駅東口地下自転車等駐車場換気設備ほか改修工事				No. M-10 M-24			
図面名	参考 地下2階電気室用給気・排気777室詳細図（改修前）	縮尺	A1:1/50, 1/30 A3:1/100, 1/60					
岡山市	都市整備局住宅・建築部 公共建築課		令和7年3月					
課長	課長補佐	係長	課員	担当者	承認	検図	製図	



工事名	岡山駅東口地下自転車等駐車場換気設備ほか改修工事					No.	M-11 M-24			
図面名	参考	地下2層自家発電機室用給気777詳細図 (改修前後)	縮尺	A1:1/50, 1/30 A3:1/100, 1/60						
岡山市 都市整備局住宅・建築部 公共建築課					令和7年4月					
課長	課長補佐	係長	課員	担当者	承認	核図	製図			



3

工事区分

改修前

空調設備
(等)

リモート制御盤

電気設備
(動力盤等)

中央監視盤

空調工事

電気工事

別途工事

4

自動制御盤一覧表

改修前

記 号	形 状	壁 寸 法			内 容
		W	H	D	
RS-1	壁 掛	700	900	250	リモートユニット撤去を行う
RS-2	壁 掛	700	700	250	リモートユニット撤去を行う
RS-3	壁 掛	700	700	250	リモートユニット撤去を行う
CP-1	壁 掛	700	900	250	リモートユニット撤去を行う
B1RCP-1	壁 掛	700	1200	250	リモートユニット撤去を行う
B2RCP-1	壁 掛	700	700	250	リモートユニット撤去を行う
B2RCP-2	壁 掛	700	700	250	リモートユニット撤去を行う
B2RCP-3	壁 掛	700	800	250	リモートユニット撤去を行う
中央監視RS	壁 掛	700	900	250	リモートユニット撤去を行う

5

幹線系統図

改修前

1F▽

B1F▽

B2F▽

個別線

地下道表示器へ代表警報

中央RS

B1RCP-1

B2RCP-1

B2RCP-2

B2RCP-3

RS-3

CP-1

RS-1

RS-2

6

広場・駐輪場システム 中央監視盤姿図

改修前

撤去を行う

800

500

800

2,100

PRT-1

LED

ANN-A

ANN-B

インターホン

工事名

岡山駅東口地下自転車等駐車場換気設備ほか改修工事

No.

M-12

図面名

<改修前> 自動制御設備
中央監視仕様 (1)

縮尺

A1:NON
A3:NON

岡山市 都市整備局住宅・建築部 公共建築課

令和7年4月

課長

課長補佐

係長

課員

担当者

承認

検図

製図

7

中央監視装置システム機能表

改修前

1. システム概要	6. 操作機能
1) 管理入室に中央監視盤を設置し、電気・空調・衛生の各システムを総合管理する。 2) 本システムはマイクロプロセッサ等を利用し、端末装置はリモート制御盤に集約され、デジタル伝送にて中央監視盤に接続する。 3) 各リモート制御盤間は伝送媒体として1対のシールドケーブルを使用する。 4) リモート制御盤にタイムスケジュール機能等を持たせ、システムの分散を図り信頼性のあるシステムとする。	1) 個別発停 機器リスト画面より、手動にて機器を発停する。 2) 遠隔設定 温度・湿度の設定値変更操作を行えるものとする。 3) 保守設定 ポイント単位にて保守登録を行えるものとする。
2. システム基本機能	7. 制御機能
1) タッチオペレーション LCDに表示されたキー、アイコンなどにタッチすることにより操作を行う。	1) タイムプログラム 動力等の機器はタイムプログラムに登録することによって、自動的にスケジュール発停(入/切)操作を行う。 タイムプログラムは7曜日及び休日/特別日に対し、それぞれ起動/停止の時刻を自由に設定することができる。 2) イベントプログラム 管理点の状態変化・警報発生等を条件として、対象機器を予め設定した状態に動作させる。 3) 火災プログラム 火災時に空調機等の関連機器を停止させる。 火災信号入力時、登録された機器を自動的に停止させる。 4) 自家発負荷順序投入プログラム 商用電源が停電し自家発が起動した場合に、予め登録された機器のみを自動的に再起動(投入)させる。 5) 復電プログラム 停電後自家発から商用電源に切替ったあと、停電直前に運転していた機器を自動的に再起動(投入)させる。 6) 季節切替制御 あらかじめ指定された日付に運転モードを切替える。
3. システム運用	8. 記録機能
1) LCD画面時限消去 画面から操作を一定期間行わなかった場合、自動的にLCD表示用バックライトが消去される。 2) オペレータパスワード パスワードを変更することにより、オペレータを操作レベル毎に限定する。 パスワードを設定しなかった場合は、誰でも操作可能とする。 3) 運用区分設定 警報レベルによる運用区分や時間帯別禁止指定ができる。	1) メッセージプリンタ 警報記録、正常復帰記録、発停失敗記録、日替記録、停復電、火災時記録、操作記録、状態変化記録の各印字を行う。
4. 監視機能	9. 自己判断
1) 状態監視 デジタル及びアナログ点の状態を監視する。データは定期的に更新し、随時LCDに表示できる。 2) 警報発生監視 警報入力時、自動的に警報発生状態を表示し、ブザーを鳴動させる。 3) 発停失敗監視/状態不一致監視 発停出力後一定時間の後も機器の状態が一致しない時、発停失敗(異常停止/起動)として警報を発する。 4) アナログ上下限(偏差値)監視 アナログ値が設定された上下限(偏差)値を超えた時、上下限(偏差)警報を発する。 運動制御用の設定値も可能とする。ポイント毎に時間設定が可能なものとする。 5) 警報レベル設定 ポイント毎に警報レベルを設定することができる。 6) 運転時間積算表示 機器の運転状態により、運転時間を積算し、保守・点検のガイドとする。 7) 発停回数積算表示 機器の発停回数を積算し、保守・点検のガイドとする。	1) 伝送系トラブル監視 リモートユニット伝送異常時、警報表示を行う。
5. 表示機能	10. アナンスエータ
1) 表示機器 主要表示部はLCD表示とし、日本語処理による表示とする。 画面タイトル、システム状態表示、主表示等、表示エリアが区分されている。 2) 時刻表示 項目選択の操作により、時刻をLCD画面に表示する。 3) 機器リスト表示 アイコン表示により、登録されている機器の状態を表示する。 4) 未確認一覧表示 未確認の全警報点を発生順に発生日付、時刻付で表示し、ポイント毎に確認可能とする。 5) 一覧リスト表示 警報一覧・状態一覧・未確認警報一覧・運転中機器一覧・停止中機器一覧 計測点一覧・設定一覧を表示する。 6) システム状態表示 発生中の警報の有無、未確認警報の有無、停電・火災状態を表示する。 7) 設備系統個別一覧表示 アイコン表示により、設備グループに登録されている機器の状態を表示する。 8) テレンドグラフ/バーグラフ表示 温湿度などの計測ポイントデータや動力の運転状態の時系列変化を一定時間蓄積し、テレンドグラフ表示する。	1) 機器の運転状態、故障、警報等の状態を赤/緑のLEDで点灯/消灯/フリッカーにより表示する。 また、ANNA(基本アナンスエータ)においてはワンポイント表示部により、現在時刻、計測点、積算点の現在値等を選択表示することができる。 2) 手動発停操作 操作キーを直接タッチすることにより、操作を行う。

8

広場・駐輪場系統 中央監視機器機能表

改修前

撤去を行う

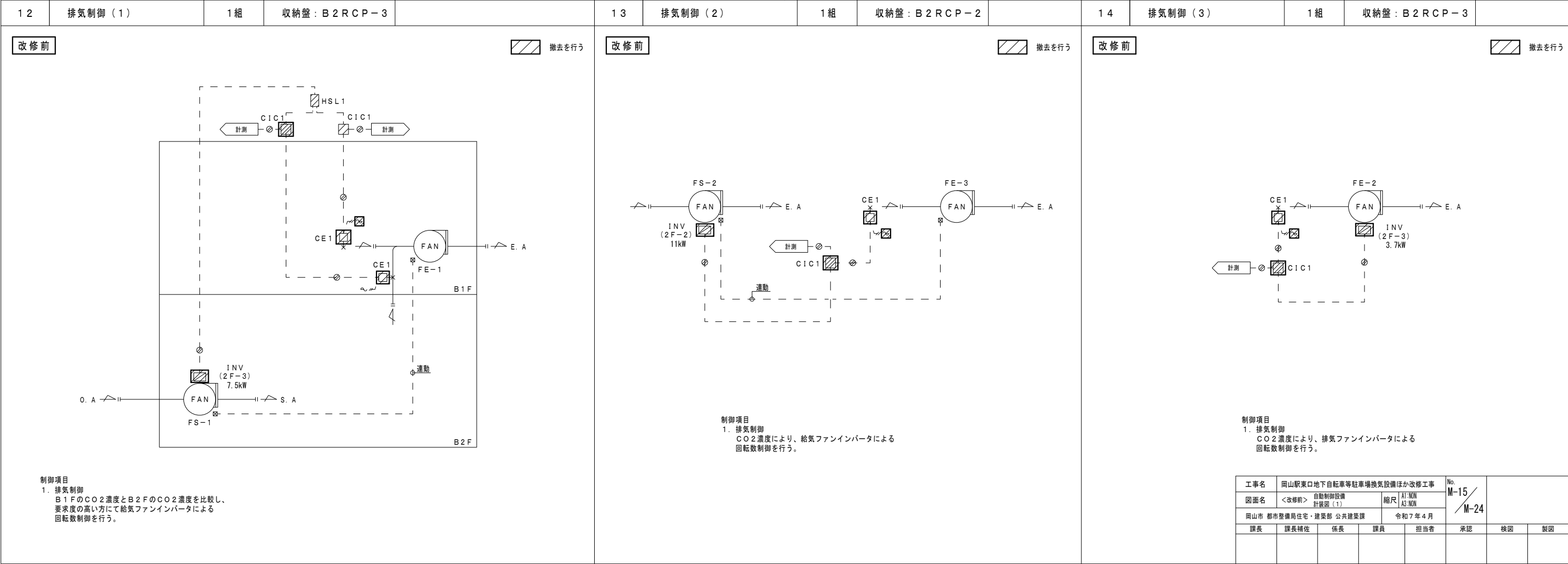
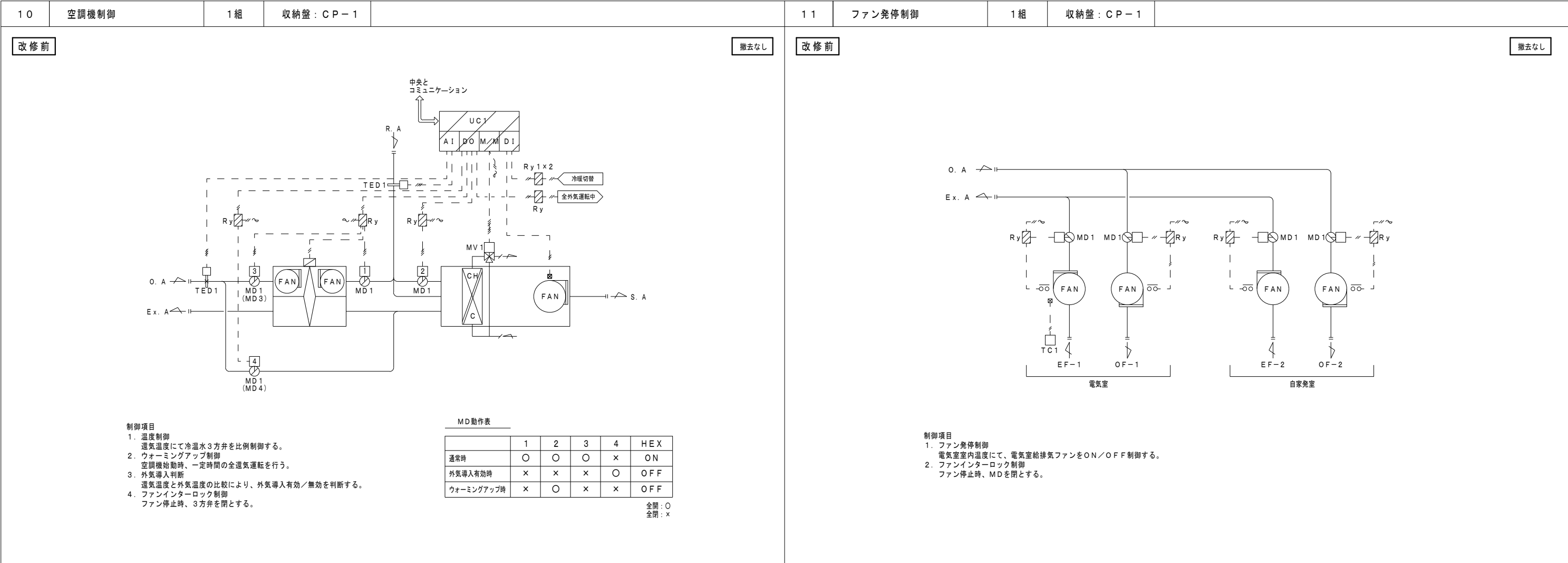
機器名称	システム機能	機器仕様
中央処理装置	1) マイクロプロセッサで構成し、機能はソフトウェアで処理する。 2) 周辺機器の操作制御を行う。 3) 警報検出及び警報の正常復帰検出 4) 状態変化の検出 5) スケジュール制御 6) イベントプログラム制御 7) テナントカレンダー制御(20カレンダー) 8) 火災プログラム(火災時指定動力の停止) 9) 復電プログラム(復電時指定動力の順序起動) 10) 自家発時負荷順序投入 11) アナログ値(温度など)の計測 12) アナログ値の上限警報監視 13) 運転時間積算/投入回数積算監視表示 14) 自己点検(システムチェック・発停エラーチェック)	管理点数: 200点 主記憶容量: 10メモリ 接地条件: 第3種接地構造 供給電源: AC100/200V、50/60Hz 最大200VA 電源保護: 停電後100時間のデータのデータメモリ及びカレンダー動作 運転条件: 5~40℃、20~90%RH システム出力: システム異常、警報時、起動時、火災確認 システム入力: 停電状態、自家発切替、火災 警報ブザー: 警報ブザー
オペレータインターフェース(LCD)	1) タッチパネルによりデータの表示、操作、警報確認を行う。 (システム運用として、パスワードによる操作制限、運用区分設定機能を有する) 2) 各制御プログラムの変更を行う。 3) 各警報点の情報としてアドレス、名称、単位、状態を表示する。 (画面構成は階層構造とし、機器一覧、ポイントタイプ別一覧が構成できるものとする。) 4) 画面には年月日、曜日、時刻を必要時表示する。 5) 画面にはオペレーションガイド表示を行う。 6) 操作支援メッセージ表示 7) テレンドグラフ/バーグラフ表示 8) 警報ヒストリ表示 9) 警報イラストラクション表示	形式: バックライト付大型LCD10"相当 表示文字: 英、数、カナ、漢字、記号、絵文字(アイコン) 表示色: カラー色 操作部: 表示部上全面タッチパネル LCD自動消去
プリンタ(PRINT)	1) システムと連動し、異常発生時(警報、状態変化、アナログ上限)にそのポイントの名称、データ、時刻を印字する。 2) 自動及び手動による各種操作に対して、名称、データ(デジタル点、アナログ点)時刻を印字する。 (故障、状態変化、一覧)	形式: 熱転写ドットマトリクス 印文字種: 英、数、カナ、漢字 印字色: 黒 印字数: ANK 40字/行
アナンスエータ(ANN-A) (ANN-B)	1) 緊急表示器に時刻または計測値、積算値、警報OFF時刻等を表示する。 (ANN-A)のみ 2) 発停、状態、警報点の状態を常時表示する。(ANN-A、B) 3) 発停点の個別手動発停操作を行う。 (ANN-A、BのポイントをANN-Aの共通操作部よりコマンドする) 4) 最終OFF時刻の変更操作を行う。	表示表示部: オセグメント、8桁(ANN-A)のみ 操作部: 起動/停止/最終OFF時刻変更 ランプリスト等(ANN-A)のみ 常時表示灯: LED、2灯(赤、緑)1/2点 ANN-A: 40点 ANN-B: 50点
リモートユニット(PCB) (RS)	1) 現場に設置して中央監視装置とデータ伝送を行う。 2) リモートユニットと各入出力点数は個別配線とし、動力等との線号取り合いは補助リレー等で電気的に分離して入出力点の事故から影響を受けないようにする。	入出力点数: 中央管理点入出力一覧表参照 電源: AC100/200V±10%、50/60Hz
停電電源装置(UPS)	1) 中央監視装置及び、必要な端末装置等に無停電電源を供給する。	入力: AC100V/1kVA 出力: AC100V/1kVA バッテリー動作時間: 最大10分

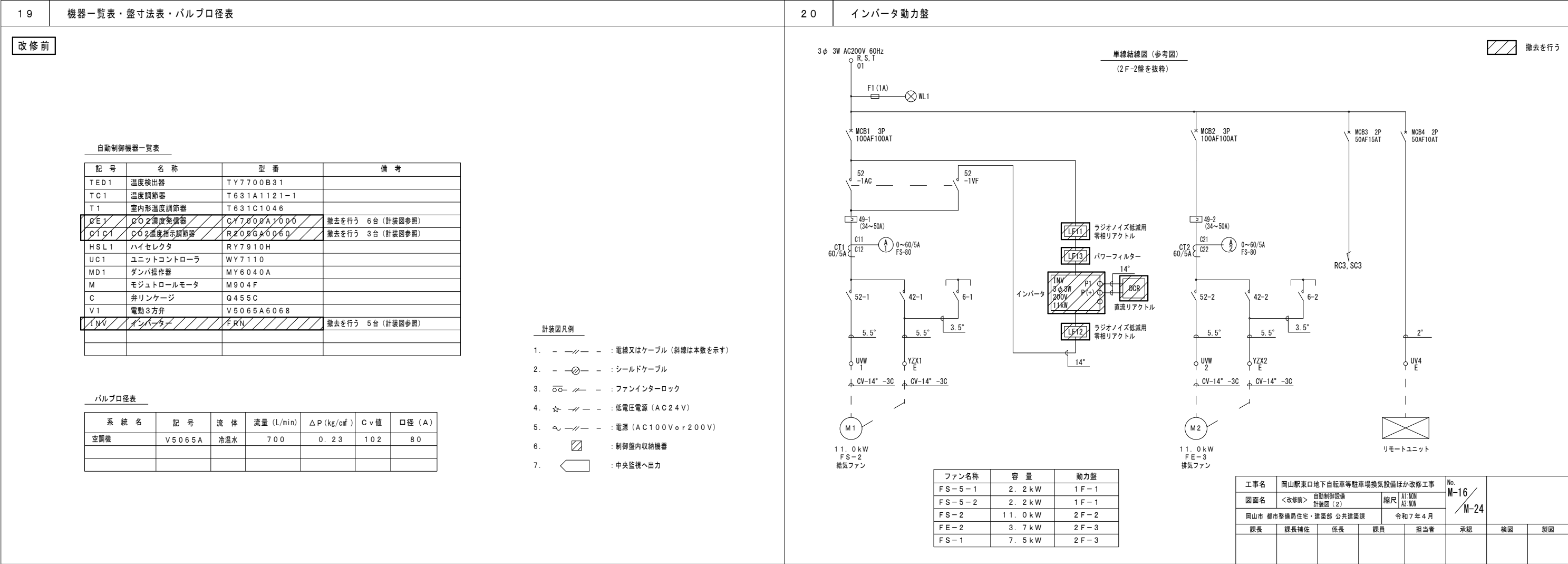
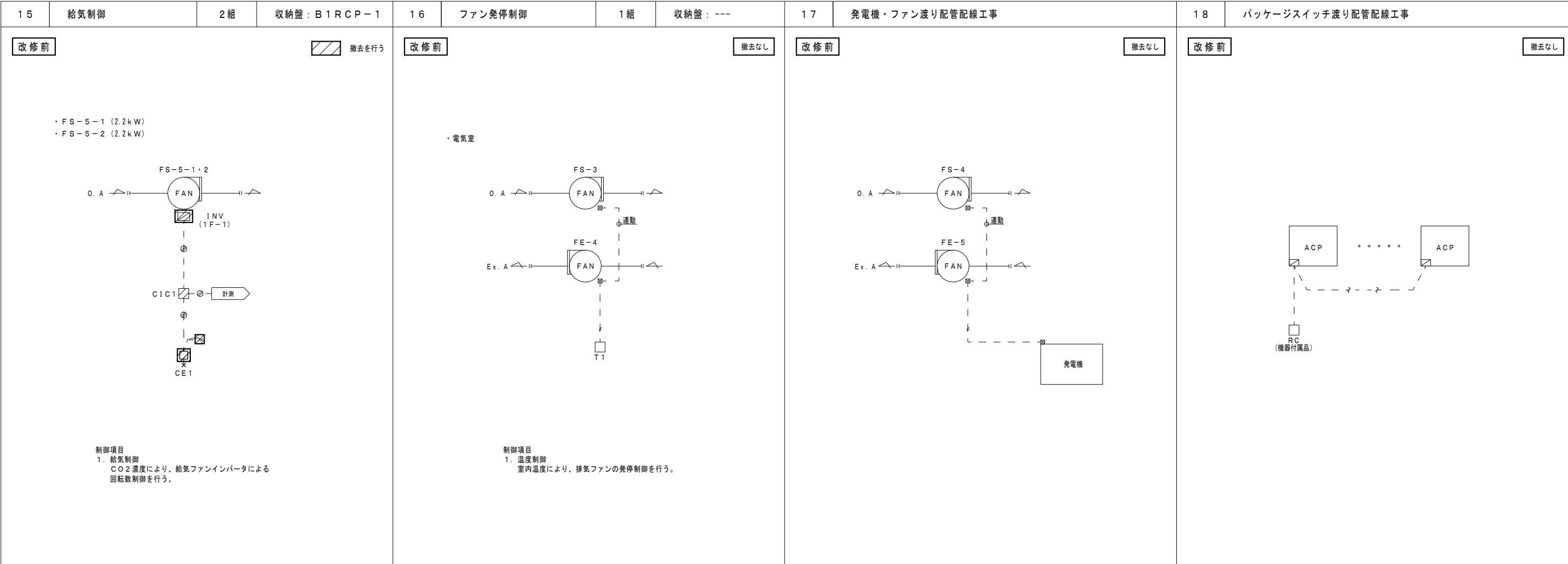
工事名	岡山駅東口地下自転車等駐車場換気設備ほか改修工事			No.	M-13 M-24		
図面名	<改修前> 自動制御設備 中央監視仕様(2)	縮尺	A1:NON A3:NON				
岡山市 都市整備局住宅・建築部 公共建築課	令和7年4月						
課長	課長補佐	係長	課員	担当者	承認	検図	製図

改修前

管 理 対 象 点		リモート盤	動力盤 制御盤等	操 作			表 示			計 測			計量	備 考
記 号	名 称			設定	切換	発停	状態	故障	警報	温度	湿度	その他		
FS-5-1	給気ファン	B1RCP-1				○	○	○						
FS-5-2	給気ファン					○	○	○						
FE-13	排気ファン					○	○	○						
	消火補給水槽（満）								○					
	消火補給水槽（減）								○					
FS-5-1	CO2濃度1											○		
FS-5-2	CO2濃度2	▽										○		
ACP-1	空調機	中央監視RS				○	○	○						
ACP-2	空調機					○	○	○						
ACP-3	空調機					○	○	○						
ACP-4	空調機					○	○	○						
ACP-5	空調機					○	○	○						
ACP-6	空調機					○	○	○						
	変圧器室　・排気ファン給気ファン					○	○	○						
	地下道　代表警報1					○								
	地下道　代表警報2					○								
	地下道　代表警報3					○								
	広場　代表警報1					○								
	広場　代表警報2					○								
	広場　代表警報3					○								
	予備1					○								
	予備2					○								
	予備3					○								
	B1F　W. C水道量	▽											○	
FS-3	電気室　給気ファン	B2RCP-1				○	○	○						
FE-4	電気室　排気ファン						○	○						
FS-4	発電機室　給気ファン					○	○	○						
FE-5	発電機室　排気ファン						○	○						
	駐輪場　自家発　給気ファン（1）						○	○						
	駐輪場　自家発　給気ファン（2）						○	○						
	駐輪場　電力量												○	
	駐輪場　電圧											○		
	駐輪場　電流											○		
	駐輪場　力率											○		
	駐輪場　LGR異常								○					
	駐輪場　発電機運転						○							
	駐輪場　発電機故障一括							○						
	電気室　サーモ	▽					○							
FS-2	ファン給気	B2RCP-2				○	○	○						
FE-3	ファン排気						○	○						
PD-3-1, 2	異常								○					
PD-3	満水								○					
PD-1-1, 2	異常								○					
PD-1	満水								○					
FS-2, FE-3	CO2濃度	▽										○		
FS-1	給気ファン	B2RCP-3				○	○	○						
FE-1	排気ファン						○	○						
FE-2	排気ファン					○	○	○						
PD-2-1, 2	異常								○					
PD-2	満水								○					
PD-4-1, 2	異常								○					
PD-4	満水								○					
	駐輪場　消火水槽　満水								○					
	駐輪場　消火水槽　減水								○					
	B1F管理人室　水道量												○	
	B2F管理人室　水道量	▽											○	

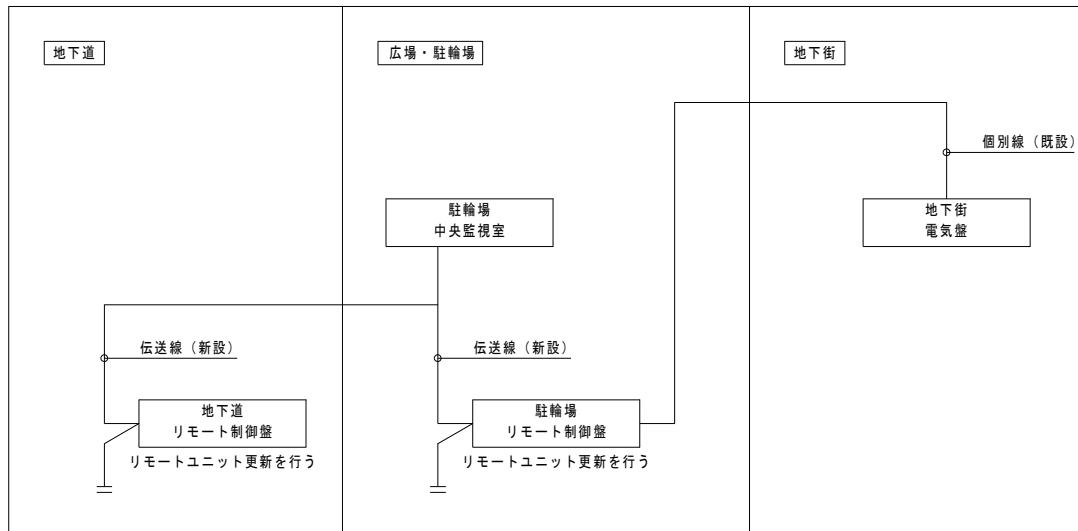
管 理 対 象 点		リモート盤	動力盤 制御盤等	操 作			表 示			計 測			計量	備 考
記 号	名 称			設定	切換	発停	状態	故障	警報	温度	湿度	その他		
FS-1	CO2濃度	B2RCP-3										○		
FE-1	CO2濃度											○		
FE-2	CO2濃度											○		
	消火ポンプ						○							
	駐輪場　呼水槽　満水（消火）								○					
	泡消火ポンプ						○							
	消火ポンプ　過電流								○					
	泡消火ポンプ　過電流	▽							○					
	外気冷房中	CP-1					○							
	全熱交換器　切替				○									
	全熱交換器　故障	▽						○						
	地下道　排水ポンプ	RS-1						○						
	排水槽　満水								○					
	通路照明　蛍光灯1					○	○							
	通路照明　蛍光灯2					○	○							
	通路照明　水銀灯1					○	○							
	通路照明　水銀灯2					○	○							
	通路照明　水銀灯3					○	○							
	通路照明　水銀灯4					○	○							
	通路照明　水銀灯5	▽				○	○							
	自家発室　給気ファン	RS-2					○	○						
	自家発室　排気ファン						○	○						
	排水ピット1　8号ELVピット　満水								○					
	排水ピット2　8号ELVピット　満水								○					
	排水ピット3　2号ELVピット　満水								○					
	3号階段　非常警報								○					
	4号階段　非常警報								○					
	5号階段　非常警報								○					
	地下道　排煙ファン						○	○						
	ヒートポンプチラー　（将来用）				○									
	ヒートポンプチラー運転（将来用）						○	○						
	冷暖切替				○									
	膨張タンク　満水								○					
	膨張タンク　減水								○					
	空調機					○	○	○						
	冷温水ポンプ						○	○						
	機械室　給気ファン						○	○						
	機械室　排気ファン						○	○						
	地下道　消火水槽　満水								○					
	地下道　消火水槽　減水								○					
	地下道　消火補給水槽　満水								○					
	地下道　消火補給水槽　減水	▽							○					
	電力	RS-3										○		
	電圧											○		
	電流											○		
	力率											○		
	地下道　電力量												○	
	地下道　LGR								○					
	地下道　発電機　運転						○							
	地下道　発電機　重故障							○						
	直流盤　一括故障							○						
	ショーウィンドウ1					○	○							
	ショーウィンドウ2					○	○							
	案内板1					○	○							
	案内板2					○	○							
	予備	▽				○	○							





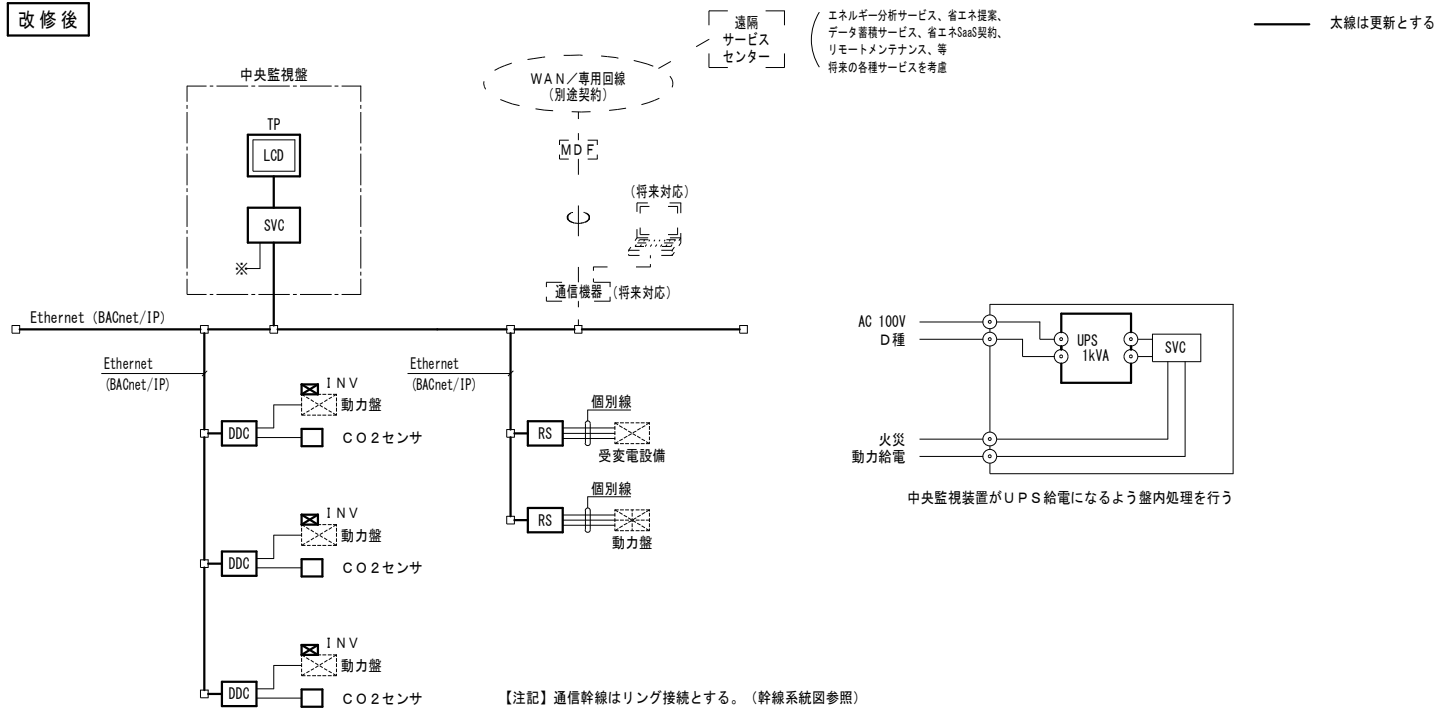
1 全体システム構成図

改修後



2 広場・駐輪場システム システム構成図

改修後



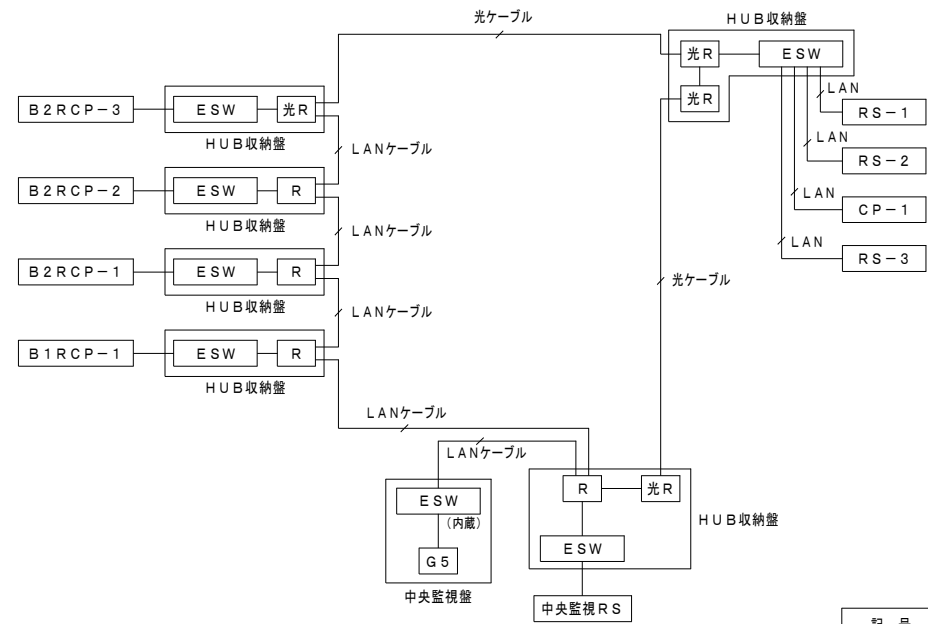
3 自動制御盤一覽表

改修後

区 分	記 号	形 状	盤 寸 法			備 考
			W	H	D	
既設	RS-1	壁 掛	700	900	250	リモートユニット更新を行う・HUB収納壁用電源取出し改造
既設	RS-2	壁 掛	700	700	250	リモートユニット更新を行う
既設	RS-3	壁 掛	700	700	250	リモートユニット更新を行う
既設	CP-1	壁 掛	700	900	250	リモートユニット更新を行う
既設	B1RCP-1	壁 掛	700	1200	250	リモートユニット更新を行う・盤改造を行う（CO2センサー用トランス）・HUB収納壁用電源取出し改造
既設	B2RCP-1	壁 掛	700	700	250	リモートユニット更新を行う・盤改造を行う（CO2センサー用トランス）・HUB収納壁用電源取出し改造
既設	B2RCP-2	壁 掛	700	700	250	リモートユニット更新を行う・HUB収納壁用電源取出し改造
既設	B2RCP-3	壁 掛	700	800	250	リモートユニット更新を行う・盤改造を行う（CO2センサー用トランス）・HUB収納壁用電源取出し改造
既設	中央監視RS	壁 掛	700	900	250	リモートユニット更新を行う・HUB収納壁用電源取出し改造
新設	HUB収納壁	壁 掛	400	600	300	各種HUB格納 6面
既設	中央監視壁	自 立	800	2100	400	中央監視装置更新を行う・UPS電源回路増設

4	幹線系統図
---	-------

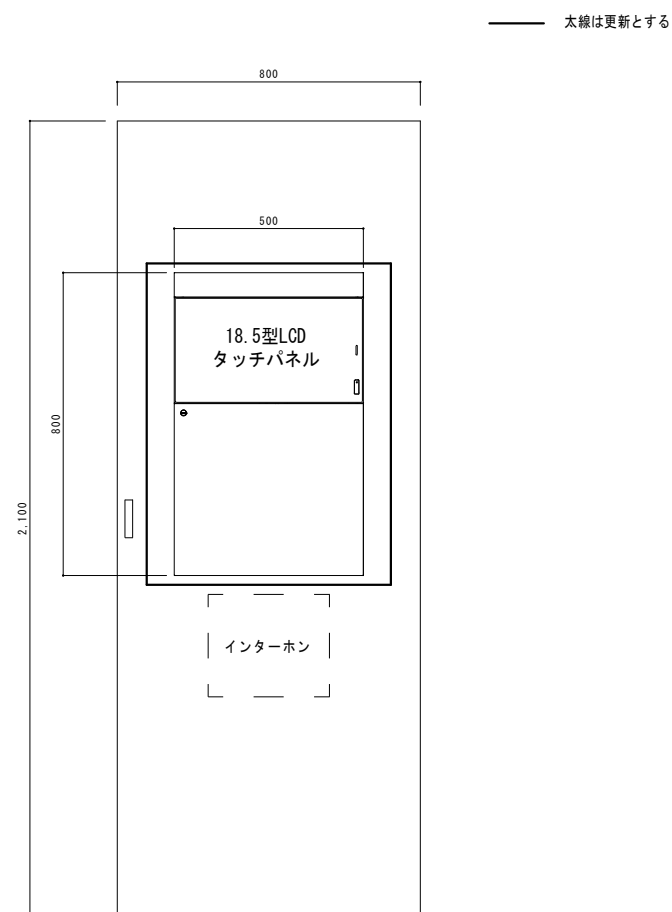
改修後



記 号	内 容
光 R	光ケーブル用 RINGHUB
R	LANケーブル用 RINGHUB
ESW	イーサネットスイッチ
G 5	中央監視装置

5 広場・駐輪場系統 中央監視盤姿図

改修後

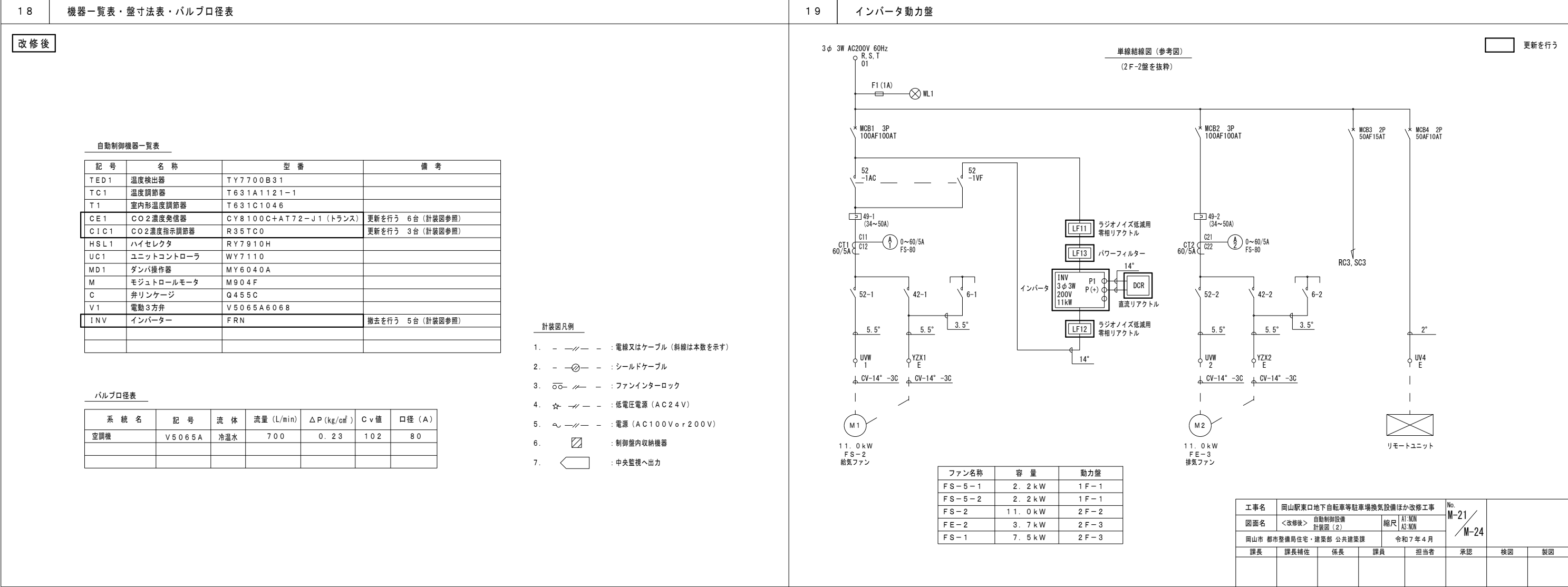
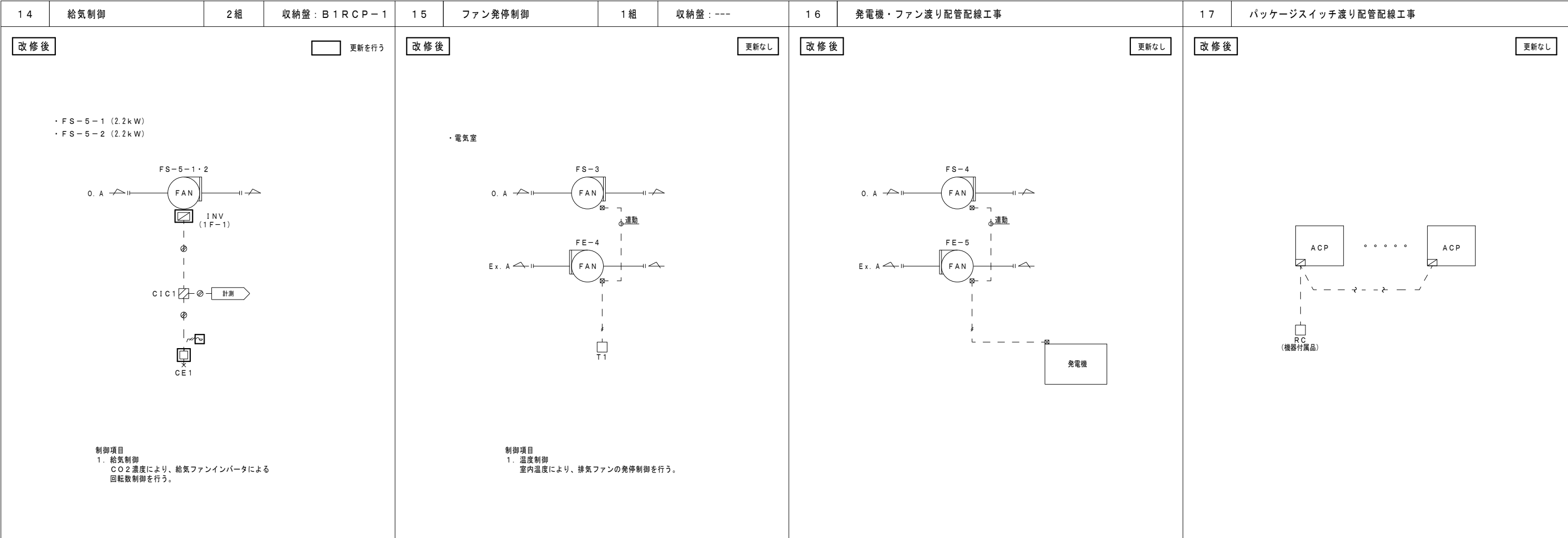


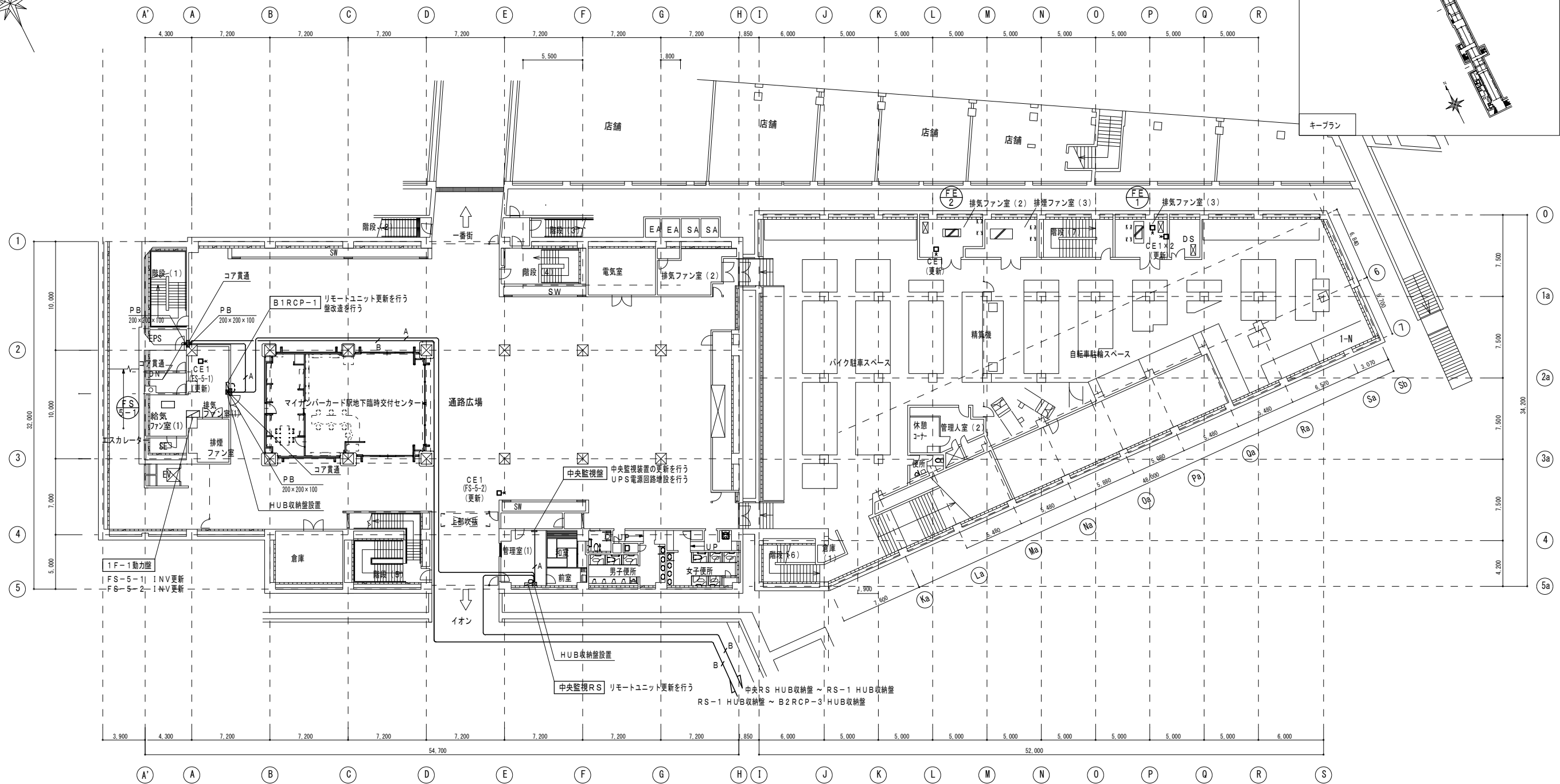
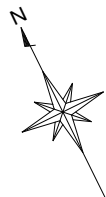
工事名	岡山駅東口地下自転車等駐車場換気設備は改修工事				No. M-17 — M-24		
図面名	<改修後> 自動制御設備 中央監視仕様 (1)		縮尺	A1-NON A3-NON			
岡山市 都市整備局住宅・建築部 公共建築課				令和 7 年 4 月			
課長	課長補佐	係長	課員	担当者	承認	検図	製図

改修後

管 理 対 象 点		リモート盤	動力盤 制御盤等	操 作			表 示			計 測			計量	備 考
記 号	名 称			設定	切換	発停	状態	故障	警報	温度	湿度	その他		
FS-5-1	給気ファン	B1RCP-1				○	○	○						
FS-5-2	給気ファン					○	○	○						
FE-13	排気ファン					○	○	○						
	消火補給水槽（満）								○					
	消火補給水槽（減）								○					
FS-5-1	CO2濃度1											○		
FS-5-2	CO2濃度2	▽										○		
ACP-1	空調機	中央監視RS				○	○	○						
ACP-2	空調機					○	○	○						
ACP-3	空調機					○	○	○						
ACP-4	空調機					○	○	○						
ACP-5	空調機					○	○	○						
ACP-6	空調機					○	○	○						
	変圧器室　・排気ファン給気ファン					○	○	○						
	地下道　代表警報1					○								
	地下道　代表警報2					○								
	地下道　代表警報3					○								
	広場　代表警報1					○								
	広場　代表警報2					○								
	広場　代表警報3					○								
	予備1					○								
	予備2					○								
	予備3					○								
	B1F　W. C水道量	▽											○	
FS-3	電気室　給気ファン	B2RCP-1				○	○	○						
FE-4	電気室　排気ファン						○	○						
FS-4	発電機室　給気ファン					○	○	○						
FE-5	発電機室　排気ファン						○	○						
	駐輪場　自家発　給気ファン（1）						○	○						
	駐輪場　自家発　給気ファン（2）						○	○						
	駐輪場　電力量												○	
	駐輪場　電圧											○		
	駐輪場　電流											○		
	駐輪場　力率											○		
	駐輪場　LGR異常								○					
	駐輪場　発電機運転						○							
	駐輪場　発電機故障一括							○						
	電気室　サーモ	▽					○							
FS-2	ファン給気	B2RCP-2				○	○	○						
FE-3	ファン排気						○	○						
PD-3-1, 2	異常								○					
PD-3	満水								○					
PD-1-1, 2	異常								○					
PD-1	満水								○					
FS-2, FE-3	CO2濃度	▽										○		
FS-1	給気ファン	B2RCP-3				○	○	○						
FE-1	排気ファン						○	○						
FE-2	排気ファン					○	○	○						
PD-2-1, 2	異常								○					
PD-2	満水								○					
PD-4-1, 2	異常								○					
PD-4	満水								○					
	駐輪場　消火水槽　満水								○					
	駐輪場　消火水槽　減水								○					
	B1F管理人室　水道量												○	
	B2F管理人室　水道量	▽											○	

管 理 対 象 点		リモート盤	動力盤 制御盤等	操 作			表 示			計 測			計量	備 考
記 号	名 称			設定	切換	発停	状態	故障	警報	温度	湿度	その他		
FS-1	CO2濃度	B2RCP-3										○		
FE-1	CO2濃度											○		
FE-2	CO2濃度											○		
	消火ポンプ						○							
	駐輪場　呼水槽　満水（消火）								○					
	泡消火ポンプ						○							
	消火ポンプ　過電流								○					
	泡消火ポンプ　過電流	▽							○					
	外気冷房中	CP-1					○							
	全熱交換器　切替				○									
	全熱交換器　故障	▽						○						
	地下道　排水ポンプ	RS-1						○						
	排水槽　満水								○					
	通路照明　蛍光灯1					○	○							
	通路照明　蛍光灯2					○	○							
	通路照明　水銀灯1					○	○							
	通路照明　水銀灯2					○	○							
	通路照明　水銀灯3					○	○							
	通路照明　水銀灯4					○	○							
	通路照明　水銀灯5	▽				○	○							
	自家発室　給気ファン	RS-2					○	○						
	自家発室　排気ファン						○	○						
	排水ピット1　8号ELVピット　満水								○					
	排水ピット2　8号ELVピット　満水								○					
	排水ピット3　2号ELVピット　満水								○					
	3号階段　非常警報								○					
	4号階段　非常警報								○					
	5号階段　非常警報								○					
	地下道　排煙ファン						○	○						
	ヒートポンプチラー（将来用）				○									
	ヒートポンプチラー運転（将来用）					○	○							
	冷暖切替				○									
	膨張タンク　満水								○					
	膨張タンク　減水								○					
	空調機					○	○	○						
	冷温水ポンプ						○	○						
	機械室　給気ファン						○	○						
	機械室　排気ファン						○	○						
	地下道　消火水槽　満水								○					
	地下道　消火水槽　減水								○					
	地下道　消火補給水槽　満水								○					
	地下道　消火補給水槽　減水	▽							○					
	電力	RS-3										○		
	電圧											○		
	電流											○		
	力率											○		
	地下道　電力量												○	
	地下道　LGR								○					
	地下道　発電機　運転						○							
	地下道　発電機　重故障							○						
	直流盤　一括故障							○						
	ショーウィンドウ1					○	○							
	ショーウィンドウ2					○	○							
	案内板1					○	○							
	案内板2					○	○							
	予備	▽				○	○							





太線は更新を行う

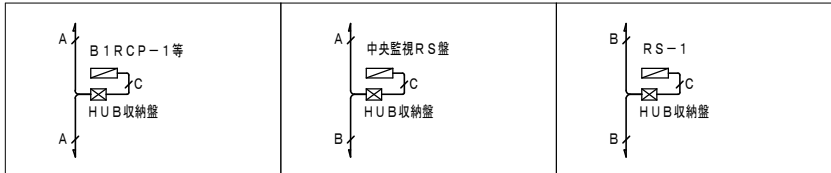
<配線凡例>

A	EM-LANケーブル (カテゴリー5)
B	EM-光ケーブル (4C)
C	EM-LANケーブル (カテゴリー5) 、EM-CE2-3 (HUB収納壁電源)

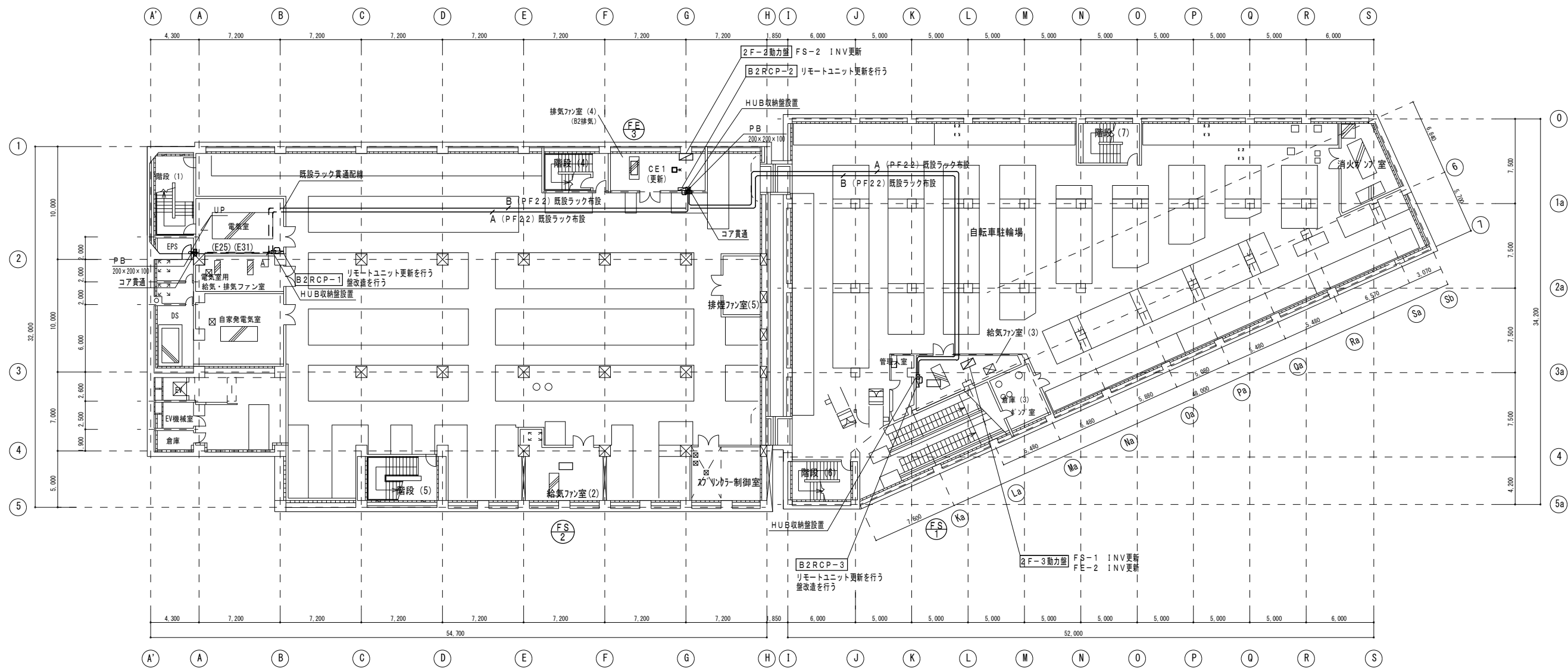
天井内はコログシ配線
機械室内は電線管内配線
地下2階駐輪場は既設ラック上にPF管を布設し配線を行う

地下1階平面図 S=1:200

<凡例>



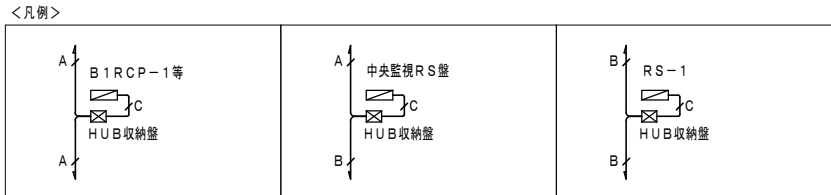
工事名	岡山駅東口地下自転車等駐車場換気設備ほか改修工事	No.	M-22	
図面名	自動制御設備 地下1階平面図 (1)	縮尺	A1:1/200 A3:1/400	M-24
岡山市 都市整備局住宅・建築部 公共建築課	令和7年4月	承認	検図	製図
課長	課長補佐	係長	課員	担当者



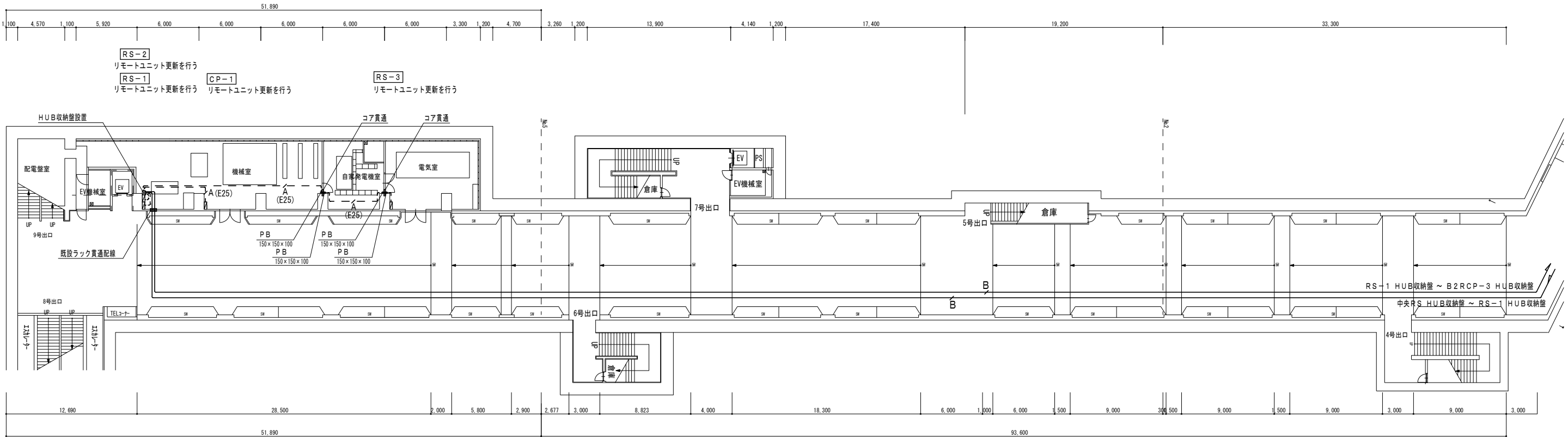
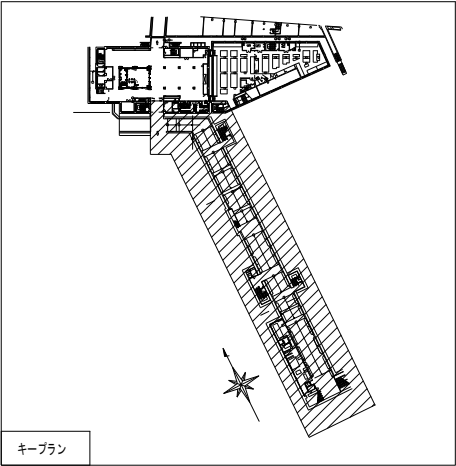
太線は更新を行う

地下2階平面図 S=1 : 200

配線凡例		天井内はコログシ配線 機械室内は電線管内配線 地下2階駐輪場は既設ラック上にPF管を布設し配線を行う
A	EM-LANケーブル (カテゴリー5)	
B	EM-光ケーブル (4C)	
C	EM-LANケーブル (カテゴリー5) , EM-CE2-3 (HUB収納壁電源)	



工事名					岡山駅東口地下自転車等駐車場換気設備ほか改修工事		No. M-23 / M-24
図面名		自動制御設備 地下2階平面図		縮尺		A1:1/200 A3:1/400	
岡山市 都市整備局住宅・建築部 公共建築課					令和7年4月		
課長	課長補佐	係長	課員	担当者	承認	検図	製図

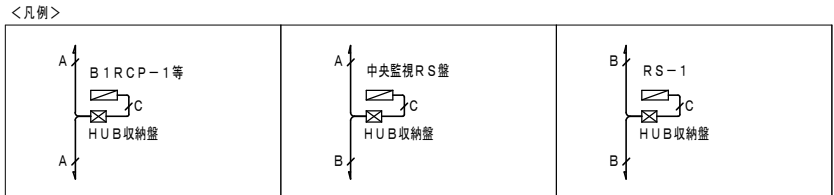


地下1階平面図 S=1:200

太線は更新を行う

配線凡例	
A	EM-LANケーブル (カテゴリ5)
B	EM-光ケーブル (4C)
C	EM-LANケーブル (カテゴリ5) , EM-CE2-3 (HUB収納壁電源)

天井内はコログシ配線
機械室内は電線管内配線
地下2階駐輪場は既設ラック上にPF管を布設し配線を行う



工事名	岡山駅東口地下自転車等駐車場換気設備ほか改修工事				No. M-24 M-24		
図面名	自動制御設備 地下1階平面図(2)		縮尺	A1:1/200 A3:1/400			
岡山市 都市整備局住宅・建築部 公共建築課				令和7年4月			
課長	課長補佐	係長	課員	担当者	承認	検図	製図