

# 令和7年度 岡山市南方岡山中央認定こども園空調設備改修工事

図面リスト

機 械 設 備		
図 番	図 面 名 称	縮 尺
M-01	表紙・図面リスト	－
M-02	岡山市建築設備工事(機械)仕様書	－
M-03	全体配置図・付近見取図	1/2500 1/200
M-04	空調設備 新設機器リスト	－
M-05	空調設備 撤去機器リスト	－
M-06	配管系統図	－
M-07	制御系統図	－
M-08	空調設備 1階平面図	1/100
M-09	空調設備 2階平面図	1/100
M-10	空調設備 3階平面図	1/100
M-11	空調設備 R階平面図	1/100

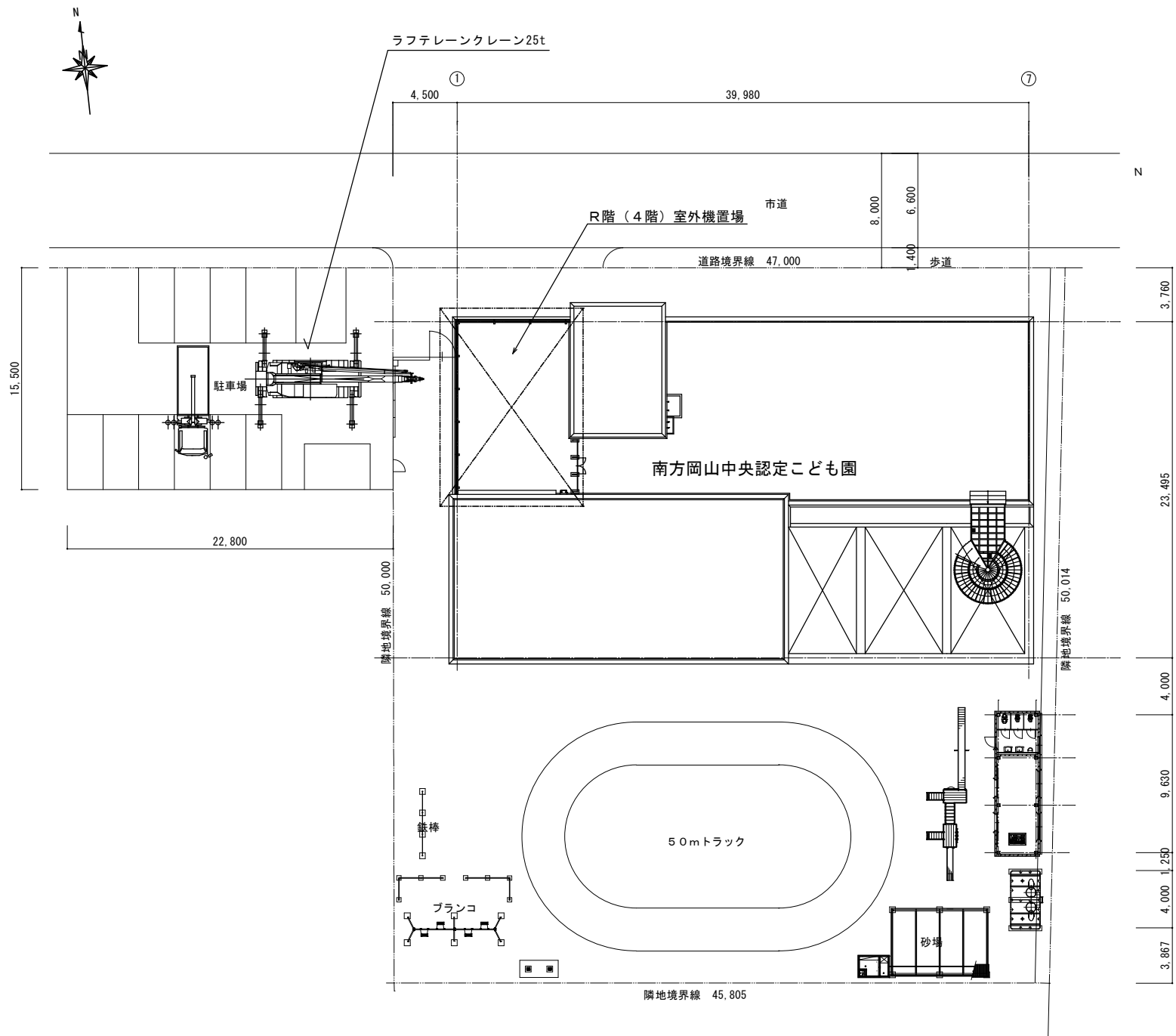
工事名				岡山市南方岡山中央認定こども園空調設備改修工事		No.	
図面名				表紙・図面リスト		M-01	
				縮尺		—	
岡山市				都市整備局 住宅・建築部 公共建築課		令和7年5月	
課長		課長補佐		係長		課員	
						担当書	
						承認	
						検図	
						製図	





今回工事場所：南方岡山中認定こども園  
岡山市北区南方一丁目3番30号

付近見取図 S=1：2500



全体配置図 S=1：200

工事名	岡山市南方岡山中認定こども園空調設備改修工事				No. M-03 M-11		
図面名	全体配置図・付近見取図			概尺 1/2500, 1/200			
岡山市 都市整備局 住宅・建築部 公共建築課				令和7年5月			
課長	課長補佐	係長	課員	担当者	承認	検図	製図

\* グリーン購入法  
\* 公共建築工事仕様

空調設備 新設機器リスト

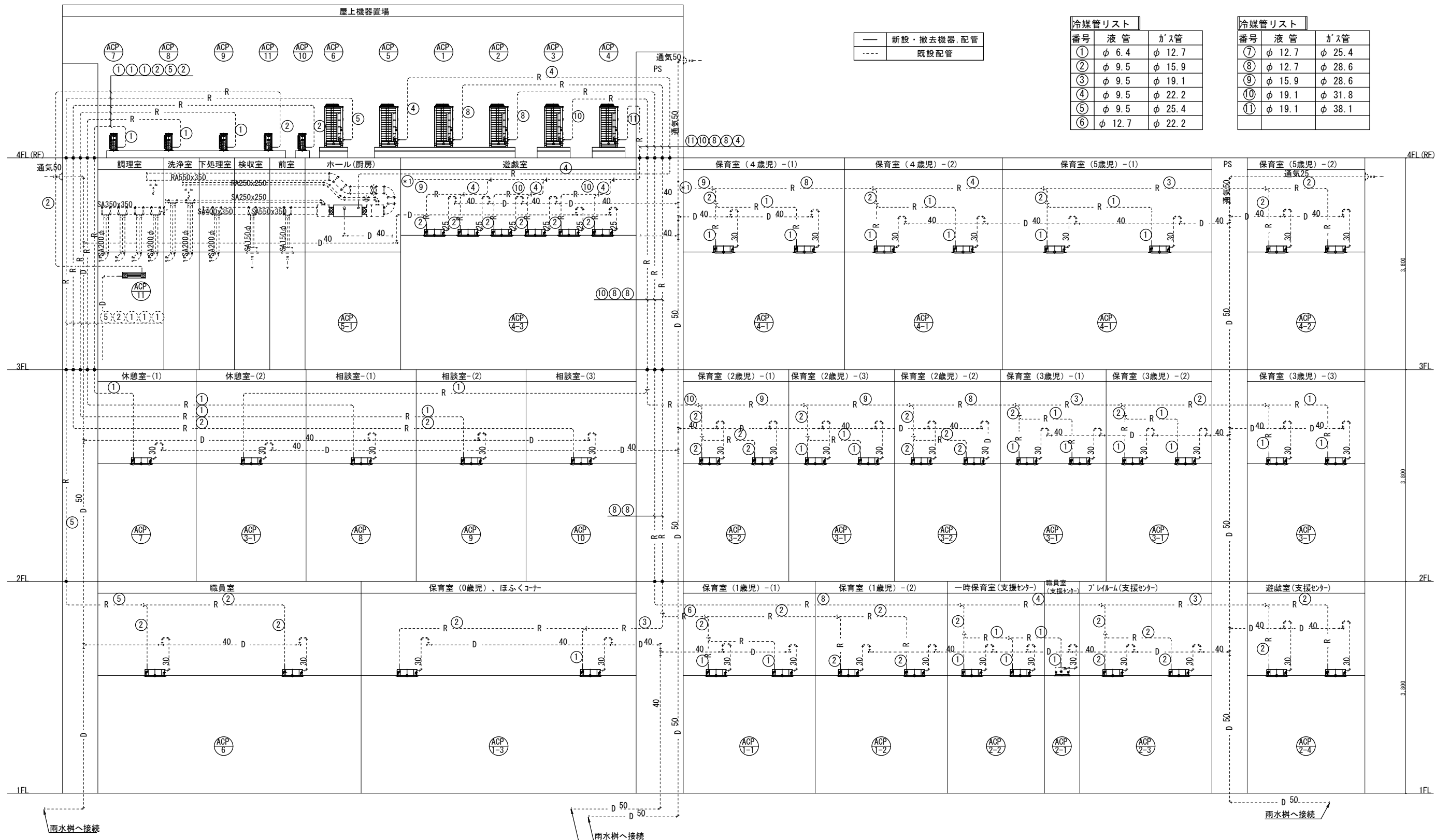
記 号	機 器 名 称					数量	仕 様				消費電力		電気容量			冷媒管 (R410A)		参考資料		付 属 品				備 考 (参考型番)	設置場所 ・ 系統		
	★形状はすべてドレンアップ 付き		天井埋込 4方向 吹出	天井埋込 2方向 吹出	天井埋込 1方向 吹出		同時 ツイン		冷暖能力 (kW)	暖房能力 (kW)	APF	冷房時 (kW)	暖房時 (kW)	圧縮機		送風機 1Φ200V (kW)	液管	ガス管	参考 重量 (kg)	外形寸法 (WxDxH)	手元 ワイヤード リモコン	高調波 対策	手元 ワイヤレス リモコン			防振 架台	
														3Φ200V (kW)	1Φ200V (kW)												0.66+0.66
ACP-1	ﾊﾞｯｶｰｼﾞ形空調和機 (マルチタイプ)		室外機				1	冷暖切替	45.0	50.0	5.4	13.7	15.2	13.7		0.66+0.66	φ 12.7	φ 28.6	291.0	1,240x765x1,660		○ ﾌｹﾃｲﾌﾞﾌｻｲﾙﾀﾞｰ		○	RQYP450FC	屋上	
ACP-1-1	〃		室内機	○			2		5.6	6.3						0.053	φ 6.4	φ 12.7	19.0	840x840x246	○				FXYP56NB	1階 保育室（1歳児）-（1）	
ACP-1-2	〃		室内機	○			2		7.1	8.0						0.053	φ 9.5	φ 15.9	23.0	〃	○				FXYP71NB	1階 保育室（1歳児）-（2）	
ACP-1-3	〃		室内機	○			2		9.0	10.0						0.106	φ 6.5	φ 15.9	26.0	840x840x288	○				FXYP90NB	1階 保育室（0歳児）、ほふくコーナー	
ACP-2	ﾊﾞｯｶｰｼﾞ形空調和機 (マルチタイプ)		室外機				1	冷暖切替	45.0	50.0	5.4	13.7	15.2	13.7		0.66+0.66	φ 12.7	φ 28.6	291.0	1,240x765x1,660		○ ﾌｹﾃｲﾌﾞﾌｻｲﾙﾀﾞｰ		○	RQYP450FC	屋上	
ACP-2-1	〃		室内機		○		1		2.2	2.5						0.046	φ 6.4	φ 12.7	19.0	775x620x305	○				FXYP22EB	1階 職員室（支援センター）	
ACP-2-2	〃		室内機	○			2		5.6	6.3						0.053	φ 6.4	φ 12.7	19.0	840x840x246	○				FXYP56NB	1階 一時保育室（支援センター）	
ACP-2-3	〃		室内機	○			2		7.1	8.0						0.053	φ 9.5	φ 15.9	23.0	〃	○				FXYP71NB	1階 プレイルーム（支援センター）	
ACP-2-4	〃		室内機	○			2		9.0	10.0						0.106	φ 9.5	φ 15.9	26.0	840x840x288	○				FXYP90NB	1階 遊戯室（支援センター）	
ACP-3	ﾊﾞｯｶｰｼﾞ形空調和機 (マルチタイプ)		室外機				1	冷暖切替	85.0	90.0	5.5	25.2	28.5	13.7+12.3		(0.66x2)x2 +(0.42x2)	φ 19.1	φ 31.8	291.0 288.0	1,240x765x1,660 1,240x765x1,660		○ ﾌｹﾃｲﾌﾞﾌｻｲﾙﾀﾞｰ		○	RQYP850FC	屋上 RQYP450FC + RQYP400FC	
ACP-3-1	〃		室内機	○			9		5.6	6.3						0.053	φ 6.4	φ 12.7	19.0	840x840x246	○				FXYP56NB	2階 休憩室 -（2）、2階 保育室（2歳児）-（3） 2階 保育室（3歳児）-（1）(2) (3)	
ACP-3-2	〃		室内機	○			4		7.1	8.0						0.053	φ 9.5	φ 15.9	23.0	〃	○				FXYP71NB	2階 保育室（2歳児）-（1）(2)	
ACP-4	ﾊﾞｯｶｰｼﾞ形空調和機 (マルチタイプ)		室外機				1	冷暖切替	118.0	132.0	5.4	36.6	40.4	(13.8x2)+7.91		(0.66x2)x2 +0.61	φ 19.1	φ 38.1	291.0 291.0 225.0	1,240x765x1,660 1,240x765x1,660 930x765x1,660		○ ﾌｹﾃｲﾌﾞﾌｻｲﾙﾀﾞｰ		○	RQYP1180FC	屋上 RQYP450FC + RQYP450FC + RQYP280FC	
ACP-4-1	〃		室内機	○			6		5.6	6.3						0.053	φ 6.4	φ 12.7	19.0	840x840x246	○				FXYP56NB	3階 保育室（4歳児）-（1）(2) 3階 保育室（5歳児）-（1）	
ACP-4-2	〃		室内機	○			2		9.0	10.0						0.106	φ 9.5	φ 15.9	26.0	840x840x288	○				FXYP90NB	3階 保育室（5歳児）-（2）	
ACP-4-3	〃		室内機	○			6		11.2	12.5						0.106	φ 9.5	φ 15.9	26.0	〃	○				FXYP112NB	3階 遊戯室 オート升降機（自動昇降式2.4m）	
ACP-5	ﾊﾞｯｶｰｼﾞ形空調和機 (マルチタイプ)		室外機				1	冷暖切替	22.4	25.0	6.1	6.39	6.26	5.94		0.46	φ 9.5	φ 19.1	221.0	930x765x1,660		○ ﾌｹﾃｲﾌﾞﾌｻｲﾙﾀﾞｰ		○	RQYP224FC	屋上	
ACP-5-1	〃		室内機				1		22.4	25.0						0.44+0.44	φ 9.5	φ 19.1	142.0	1,380x1,100x470	○				FXYP224MJ	3階 ホール(厨房) 天井埋込ダクト型、ﾌｻｲﾙﾀｰｼﾝｸﾞ、高性能ﾌｻｲﾙﾀｰ、ﾄﾞﾚﾝｱｯﾌﾟ	
ACP-6	ﾊﾞｯｶｰｼﾞ形空調和機		室外機				1	冷暖切替	20.0 (5.0～ 22.4)	22.4 (5.6～ 28.0)	5.9	5.95	5.72	4.61		0.227+0.227	φ 9.5	φ 25.4	109.0	940x320x1,430				○	SZRC224BAD	屋上	
			室内機			○	2		10.0 (5.0～ 11.2)	11.2 (5.1～ 14.0)						0.106+0.106	φ 9.5	φ 15.9	25.0	840x840x288	○						1階 職員室
ACP-7	ﾊﾞｯｶｰｼﾞ形空調和機		室外機				1	冷暖切替	4.0 (1.0～ 4.5)	4.5 (1.2～ 5.9)	6.5	0.96	0.96	0.78		0.090	φ 6.4	φ 12.7	20.0	795x300x610					SZRC45BYT	屋上	
			室内機	○			1		4.0 4.5)	4.5 (1.6～ 5.9)						0.053	φ 6.4	φ 12.7	37.0	840x840x246	○						2階 休憩室-(1)
ACP-8	ﾊﾞｯｶｰｼﾞ形空調和機		室外機				1	冷暖切替	5.0 (1.3～ 5.6)	5.6 (1.4～ 7.1)	6.4	1.21	1.25	1.07		0.050	φ 6.4	φ 12.7	41.0	795x300x610					SZRC56BYT	屋上	
			室内機	○			1		5.0 (2.3～ 5.6)	5.6 (2.5～ 7.1)						0.053	φ 6.4	φ 12.7	20.0	840x840x246	○						2階 相談室-(1)
ACP-9	ﾊﾞｯｶｰｼﾞ形空調和機		室外機				1	冷暖切替	5.0 (1.3～ 5.6)	5.6 (1.4～ 7.1)	6.4	1.21	1.25	1.07		0.050	φ 6.4	φ 12.7	41.0	795x300x610					SZRC56BYT	屋上	
			室内機	○			1		5.0 (2.3～ 5.6)	5.6 (2.5～ 7.1)						0.053	φ 6.4	φ 12.7	20.0	840x840x246	○						2階 相談室-(2)
ACP-10	ﾊﾞｯｶｰｼﾞ形空調和機		室外機				1	冷暖切替	7.1 (1.8～ 8.0)	8.0 (2.0～ 9.5)	5.8	2.10	2.05	1.7		0.090	φ 9.5	φ 15.9	43.0	795x300x610					SZRC80BYT	屋上	
			室内機	○			1		7.1 (3.2～ 8.0)	8.0 (3.5～ 10.6)						0.053	φ 9.5	φ 15.9	22.0	840x840x246	○						2階 相談室-(3)
ACP-11	ﾊﾞｯｶｰｼﾞ形空調和機 (厨房用)		室外機				1	冷暖切替	12.5 14.0)	14.0 (6.3～ 18.0)	4.8	4.05	4.40	2.36		0.186	φ 9.5	φ 15.9	71.0	940x320x1,080					SZRT140BZ	屋上	
			室内機	天吊り			1		12.5 14.0)	14.0 (6.3～ 18.0)						0.130	φ 9.5	φ 15.9	56.0	1,400x695x295	○						3階 厨房-調理室
R	手元リモコン						29																		BRC1G4		
SCR	集中管理リモコン						1								1Φ100V 10W					230x147x107					DCL401B1	1階 職員室 液晶タッチパネル	

工事名		岡山市南方岡山中央認定こども園空調設備改修工事				No.			
図面名		空調設備 新設機器リスト			機 種	—		M-04	
岡山市		都市整備局 住宅・建築部 公共建築課			令和7年5月		M-10		
課長	課長補佐	係長	課員	担当者	承認	検図	製図		

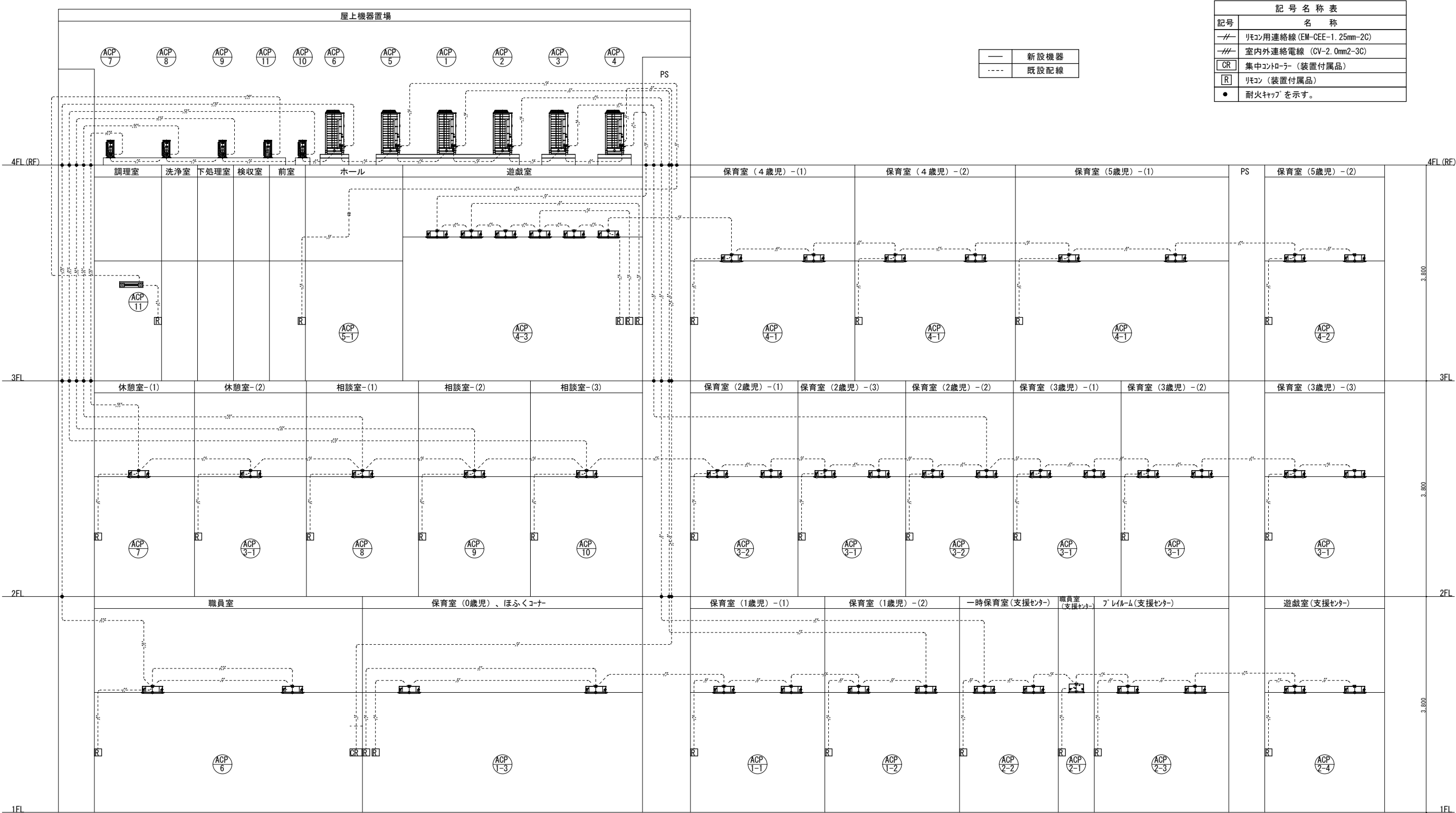
空調設備 撤去機器リスト \* 公共建築工事仕様

記 号	機 器 名 称					数量	仕 様				消費電力				電気容量			冷媒管 (R410A)		参考資料		付 属 品				備 考 (参考型番)	設置場所 ・ 系統
	★形状はすべてドレンアップ 付き		天井埋込 4方向 吹出	天井埋込 2方向 吹出	天井埋込 1方向 吹出		同時 ツイン	冷暖能力 (kW)	暖房能力 (kW)	COP	冷房時 (kW)	暖房時 (kW)	圧縮機		送風機	液管	ガス管	参考 重量 (kg)	外形寸法 (WxDxH)	手元 ワイヤード リモコン	高調波 対策	手元 ワイヤレス リモコン	防振 架台				
													3Φ200V (kW)	1Φ200V (kW)										1Φ200V (kW)			
ACP-1	ﾊﾞｯｶｰｼﾞ形空調和機 (マルチタイプ)	室外機					1	冷暖切替	45.0	50.0	3.51	13.6	13.5	2.7+4.5+4.5		0.35+0.35	φ 12.7	φ 28.6	329.0	1,240x765x1,680		○ ﾌｹﾃｲﾌﾞﾌｧｲﾙﾀﾞｰ		○	RXYP450AA	屋上	
ACP-1-1	〃	室内機	○				2		5.6	6.3						0.056	φ 6.4	φ 12.7	19.5 5.5	840x840x246 950x950x50	○				FXYP56MC	1階 保育室（1歳児）-（1）	
ACP-1-2	〃	室内機	○				2		7.1	8.0						0.056	φ 9.5	φ 15.9	22.0 5.5	〃	○				FXYP71MC	1階 保育室（1歳児）-（2）	
ACP-1-3	〃	室内機	○				2		9.0	10.0						0.056	φ 6.5	φ 15.9	22.0 5.5	〃	○				FXYP90MC	1階 保育室（0歳児）、ほふくコーナー	
ACP-2	ﾊﾞｯｶｰｼﾞ形空調和機 (マルチタイプ)	室外機					1	冷暖切替	45.0	50.0	3.51	13.6	13.5	2.7+4.5+4.5		0.35+0.35	φ 12.7	φ 28.6	329.0	1,240x765x1,680		○ ﾌｹﾃｲﾌﾞﾌｧｲﾙﾀﾞｰ		○	RXYP450AA	屋上	
ACP-2-1	〃	室内機		○			1		2.2	2.5						0.01	φ 6.4	φ 12.7	26.0 8.0	775x600x305 1,030x680x53	○				FXYP22M	1階 職員室（支援センター）	
ACP-2-2	〃	室内機	○				2		5.6	6.3						0.056	φ 6.4	φ 12.7	19.5 5.5	840x840x246 950x950x50	○				FXYP56MC	1階 1時保育室（支援センター）	
ACP-2-3	〃	室内機	○				2		7.1	8.0						0.056	φ 9.5	φ 15.9	22.0 5.5	〃	○				FXYP71MC	1階 プレイルーム（支援センター）	
ACP-2-4	〃	室内機	○				2		9.0	10.0						0.056	φ 9.5	φ 15.9	22.0 5.5	〃	○				FXYP90MC	1階 遊戯室（支援センター）	
ACP-3	ﾊﾞｯｶｰｼﾞ形空調和機 (マルチタイプ)	室外機					1	冷暖切替	80.0	90.0	3.35	24.5	26.1	4.5+4.5+4.5 2.7+4.5		0.75+0.75 0.75	φ 19.1	φ 31.8	341.0 249.0	1,240x765x1,680 930x765x1,680		○ ﾌｹﾃｲﾌﾞﾌｧｲﾙﾀﾞｰ		○	RXYP800AA	屋上 RXYP500AA + RXYP280AA	
ACP-3-1	〃	室内機	○				9		5.6	6.3						0.056	φ 6.4	φ 12.7	19.5 5.5	840x840x246 950x950x50	○				FXYP56MC	2階 休憩室 -（2）、2階 保育室（2歳児）-（3） 2階 保育室（3歳児）-（1）（2）（3）	
ACP-3-2	〃	室内機	○				4		7.1	8.0						0.056	φ 9.5	φ 15.9	22.0 5.5	〃	○				FXYP71MC	2階 保育室（2歳児）-（1）（2）	
ACP-4	ﾊﾞｯｶｰｼﾞ形空調和機 (マルチタイプ)	室外機					1	冷暖切替	118.0	132.0	3.47	35.0	36.9	4.3+4.5+4.5 2.7+4.5+4.5 4.8		0.75+0.75 0.35+0.35 0.75	φ 19.1	φ 38.1	341.0 329.0 190.0	1,240x765x1,680 1,240x765x1,680 930x765x1,680		○ ﾌｹﾃｲﾌﾞﾌｧｲﾙﾀﾞｰ		○	RXYP1180AA	屋上 RXYP500AA + RXYP450AA + RXYP224AA	
ACP-4-1	〃	室内機	○				6		5.6	6.3						0.056	φ 6.4	φ 12.7	19.5 5.5	840x840x246 950x950x50	○				FXYP56MC	3階 保育室（4歳児）-（1）（2） 3階 保育室（5歳児）-（1）	
ACP-4-2	〃	室内機	○				2		9.0	10.0						0.056	φ 9.5	φ 15.9	22.0 5.5	〃	○				FXYP90MC	3階 保育室（5歳児）-（2）	
ACP-4-3	〃	室内機	○				6		11.2	12.5						0.120	φ 9.5	φ 15.9	25.0 5.5	〃	○				FXYP112MC	3階 遊戯室 オート升降機（自動昇降式2.4m）	
ACP-5	ﾊﾞｯｶｰｼﾞ形空調和機 (マルチタイプ)	室外機					1	冷暖切替	22.4	25.0	4.11	5.24	6.33	4.5		0.75	φ 9.5	φ 19.1	190.0	930x765x1,680		○ ﾌｹﾃｲﾌﾞﾌｧｲﾙﾀﾞｰ		○	RXYP224AA	屋上	
ACP-5-1	〃	室内機					1		22.4	25.0						0.38+0.38	φ 9.5	φ 19.1	137.0	1,380x1,100x470	○				FXYP224M	3階 ホール（厨房） 天井埋込ダクト型、ﾌｧｲﾙﾀﾞｰｰｼﾝｸﾞ、高性能ﾌｧｲﾙﾀﾞｰ、ドレンアップ	
ACP-6	ﾊﾞｯｶｰｼﾞ形空調和機	室外機					1	冷暖切替	20.0 (7.5～ 22.4)	22.4 (8.5～ 28.0)	4.06	4.93	5.52	3.4		0.75	φ 9.5	φ 25.4	190.0	930x765x1,680		○ ﾌｹﾃｲﾌﾞﾌｧｲﾙﾀﾞｰ		○	SZCP224ABD	屋上	
		室内機				○	2		10.0 (5.0～ 11.2)	11.2 (5.1～ 14.0)						0.12+0.12	φ 9.5	φ 19.1	25.0 5.5	840x840x246 950x950x50	○					1階 職員室	
ACP-7	ﾊﾞｯｶｰｼﾞ形空調和機	室外機					1	冷暖切替	4.0 (1.6～ 4.5)	4.5 (1.6～ 5.9)	4.51	0.889	0.930	0.9		0.055	φ 6.4	φ 12.7	37.0	765x285x550					SZGP45ABT	屋上	
		室内機	○				1		4.0 (1.6～ 4.5)	4.5 (1.6～ 5.9)						0.056	φ 6.4	φ 12.7	20.0 5.5	840x840x246 950x950x50	○				2階 休憩室-(1)		
ACP-8	ﾊﾞｯｶｰｼﾞ形空調和機	室外機					1	冷暖切替	5.0 (2.3～ 5.6)	5.6 (2.5～ 7.1)	4.47	1.16	1.21	1.2		0.055	φ 6.4	φ 12.7	50.0	830x300x735					SZCP56ABT	屋上	
		室内機	○				1		5.0 (2.3～ 5.6)	5.6 (2.5～ 7.1)						0.056	φ 6.4	φ 12.7	20.0 5.5	840x840x246 950x950x50	○				2階 相談室-(1)		
ACP-9	ﾊﾞｯｶｰｼﾞ形空調和機	室外機					1	冷暖切替	5.0 (2.3～ 5.6)	5.6 (2.5～ 7.1)	4.47	1.16	1.21	1.2		0.055	φ 6.4	φ 12.7	50.0	830x300x735					SZCP56ABT	屋上	
		室内機	○				1		5.0 (2.3～ 5.6)	5.6 (2.5～ 7.1)						0.056	φ 6.4	φ 12.7	20.0 5.5	840x840x246 950x950x50	○				2階 相談室-(2)		
ACP-10	ﾊﾞｯｶｰｼﾞ形空調和機	室外機					1	冷暖切替	7.1 (3.2～ 8.0)	8.0 (3.5～ 10.6)	4.26	1.73	1.81	1.7		0.070	φ 9.5	φ 15.9	60.0	900x320x770					SZGP80ABT	屋上	
		室内機	○				1		7.1 (3.2～ 8.0)	8.0 (3.5～ 10.6)						0.056	φ 9.5	φ 15.9	21.0 5.5	840x840x246 950x950x50	○				2階 相談室-(3)		
ACP-11	ﾊﾞｯｶｰｼﾞ形空調和機 (厨房用)	室外機					1	冷暖切替	12.5 (3.1～ 14.0)	14.0 (3.1～ 14.0)	4.8	3.47	3.28	3.0		0.2	φ 9.5	φ 15.9	85.0	950x370x1,140					RAS-GP140RSH1	屋上	
		室内機	天井リ				1		12.5 (3.1～ 14.0)	14.0 (3.5～ 18.0)						0.135	φ 9.5	φ 15.9	26.0	1,520x650x295	○				RPCK-GP140K1	3階 厨房-調理室	
R	手元リモコン						29																		BRC-1E		
SCR	集中管理リモコン						1								1Φ100V 10W					230x147x107					DCS601C1	1階 職員室 液晶タッチパネル	

工事名		岡山市南方岡山中央認定こども園空調設備改修工事				No.	
図面名		空調設備 撤去機器リスト		機 種	—	M-05	
岡山市		都市整備局 住宅・建築部 公共建築課		令和7年5月		M-11	
課長	課長補佐	係長	課員	担当者		承認	検図
							製図



工事名					岡山市南方岡山中央認定こども園空調設備改修工事		No.	
図面名					配管系統図		M-06	
					冊次		—	
岡山市					都市整備局 住宅・建築部 公共建築課		令和7年5月	
課長		課長補佐		係長		課員		担当者
							承認	
							検図	
							製図	

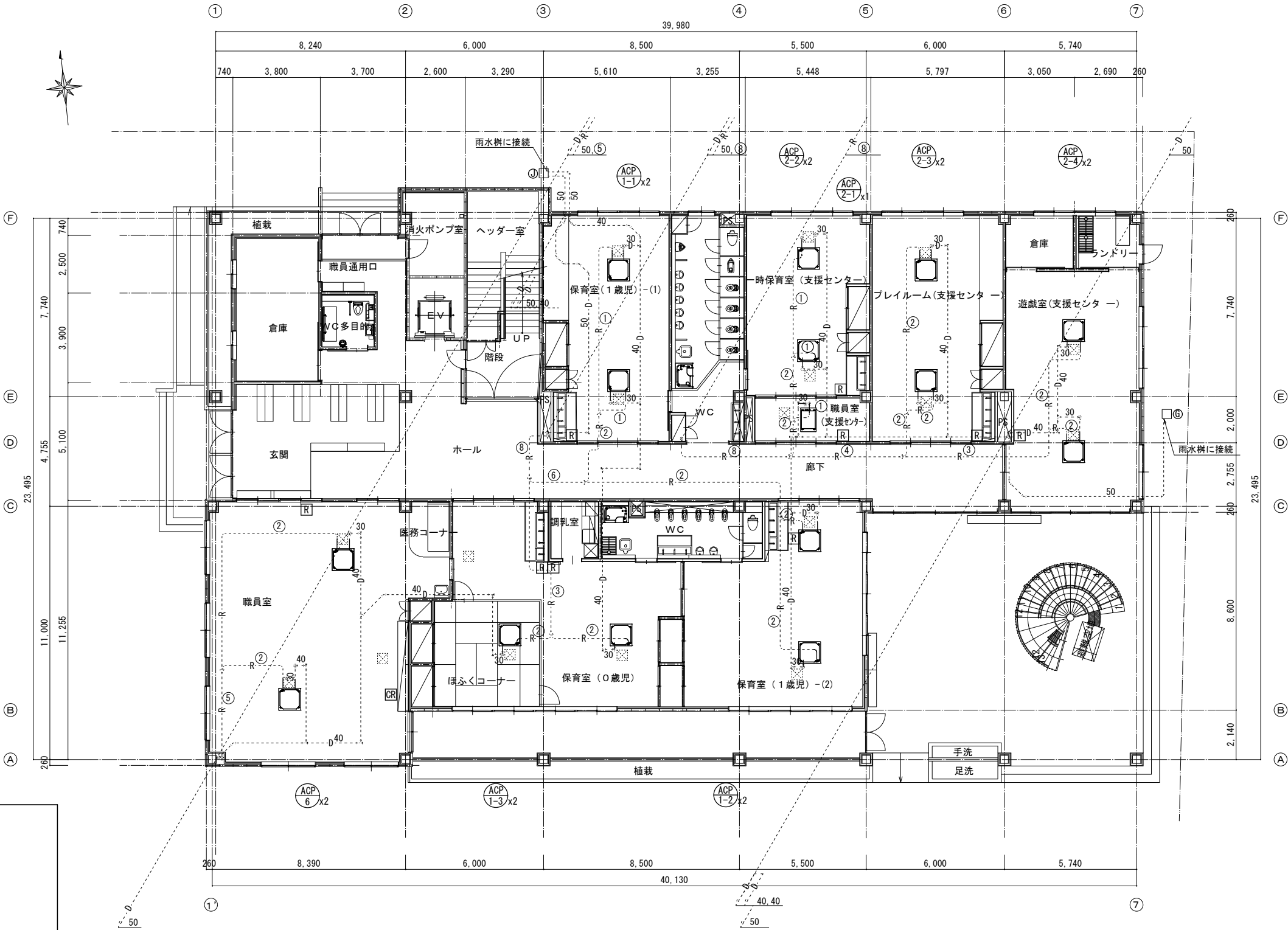


工事名				岡山市南方岡山中央認定こども園空調設備改修工事		No.	
図面名				制御系統図		M-07	
				縮尺		—	
岡山市				都市整備局		住宅・建築部	
				公共建築課		令和7年5月	
課長		課長補佐		係長		課員	
						担当書	
						承認	
						検図	
						製図	

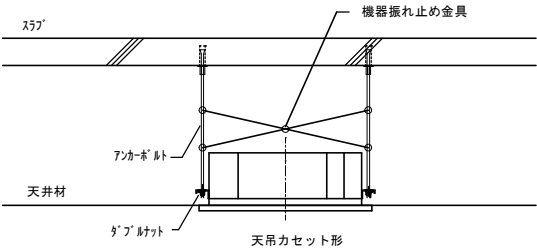
冷媒管リスト

番号	液 管	ガ ス 管
①	φ 6.4	φ 12.7
②	φ 9.5	φ 15.9
③	φ 9.5	φ 19.1
④	φ 9.5	φ 22.2
⑤	φ 9.5	φ 25.4
⑥	φ 12.7	φ 22.2
⑦	φ 12.7	φ 25.4
⑧	φ 12.7	φ 28.6
⑨	φ 15.9	φ 28.6
⑩	φ 19.1	φ 31.8
⑪	φ 19.1	φ 38.1

—	新設・撤去機器、配管
---	既設配管



空調設備 1階平面図 S=1:100



注記  
※冷媒配管を溶接する際の注意点  
・酸化皮膜生成防止のため、配管内の窒素置換を行うこと。  
・市販の酸化皮膜材(酸化防止剤)は使用しないこと。

エアコン室内機の振れ止めは次の通りとする。  
・自重支持用吊りボルト4本で構成される4面にそれぞれ2本の斜材でX形とする。  
・斜材は、自重支持吊りボルトと同等以上の強度の金属材を用いる。  
・自重支持吊りボルトと斜材とを緊結する部材は締め付け具を用い、クリップなどは使用しない事。

耐震施工要領

- ・室内外機及びリモコンの更新を行う。
- ・冷媒配管、ドレン管、リモコン線等は再利用とし更新機器へ接続する。
- ・天井ダクト型は天井改修を伴う。

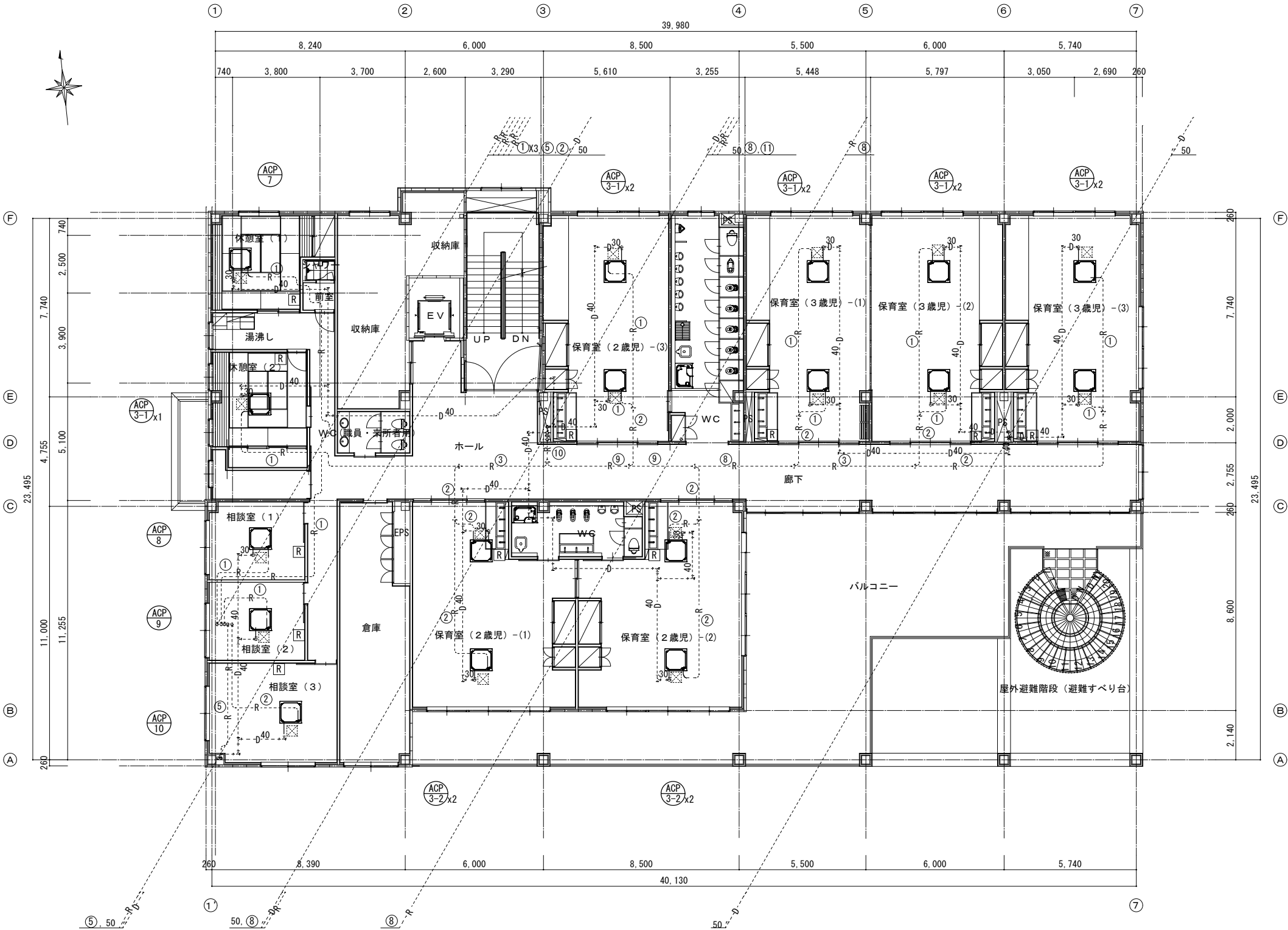
工事名	岡山市南方岡山中央認定こども園空調設備改修工事				№.			
図面名	空調設備 1階平面図			縮尺	1:100	M-08		
岡山市 都市整備局 住宅・建築部 公共建築課				令和7年5月		M-11		
課長	課長補佐	係長	課員	担当書		承認	検図	製図



冷媒管リスト

番号	液 管	ガ ス 管
①	φ 6.4	φ 12.7
②	φ 9.5	φ 15.9
③	φ 9.5	φ 19.1
④	φ 9.5	φ 22.2
⑤	φ 9.5	φ 25.4
⑥	φ 12.7	φ 22.2
⑦	φ 12.7	φ 25.4
⑧	φ 12.7	φ 28.6
⑨	φ 15.9	φ 28.6
⑩	φ 19.1	φ 31.8
⑪	φ 19.1	φ 38.1

—	新設・撤去機器、配管
---	既設配管



空調設備 2階平面図 S=1:100

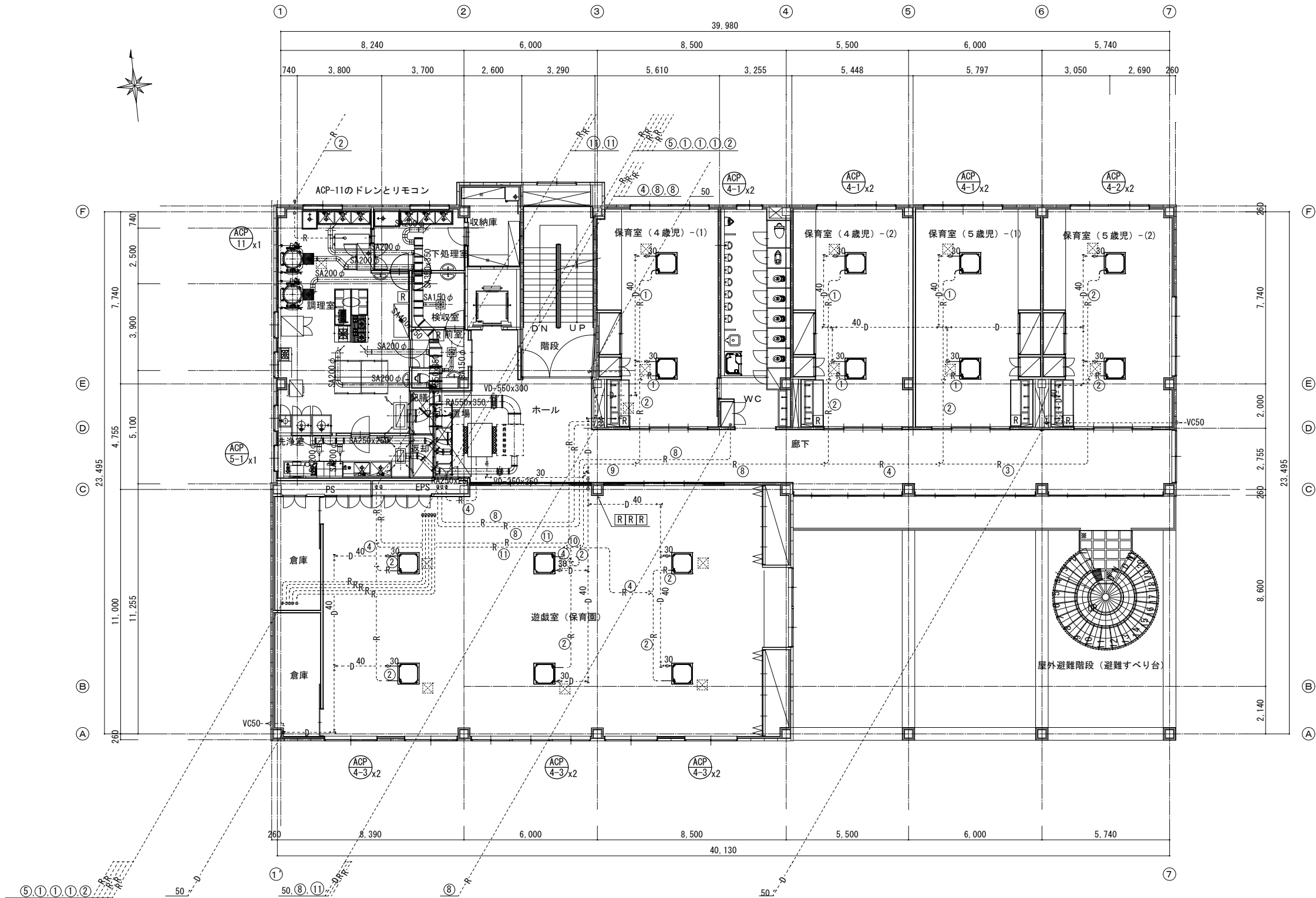
- ・室内外機及びリモコンの更新を行う。
- ・冷媒配管、ドレン管、リモコン線等は再利用とし更新機器へ接続する。
- ・天井ダクト型は天井改修を伴う。

工事名	岡山市南方岡山中央認定こども園空調設備改修工事				No.	
図面名	空調設備 2階平面図				M-09	
岡山市 都市整備局 住宅・建築部 公共建築課				令和7年5月	M-11	
課長	課長補佐	係長	課員	担当	承認	検図

冷媒管リスト

番号	液 管	ガ ス 管
①	φ 6.4	φ 12.7
②	φ 9.5	φ 15.9
③	φ 9.5	φ 19.1
④	φ 9.5	φ 22.2
⑤	φ 9.5	φ 25.4
⑥	φ 12.7	φ 22.2
⑦	φ 12.7	φ 25.4
⑧	φ 12.7	φ 28.6
⑨	φ 15.9	φ 28.6
⑩	φ 19.1	φ 31.8
⑪	φ 19.1	φ 38.1

—	新設・撤去機器、配管
----	既設配管



空調設備 3階平面図 S=1:100

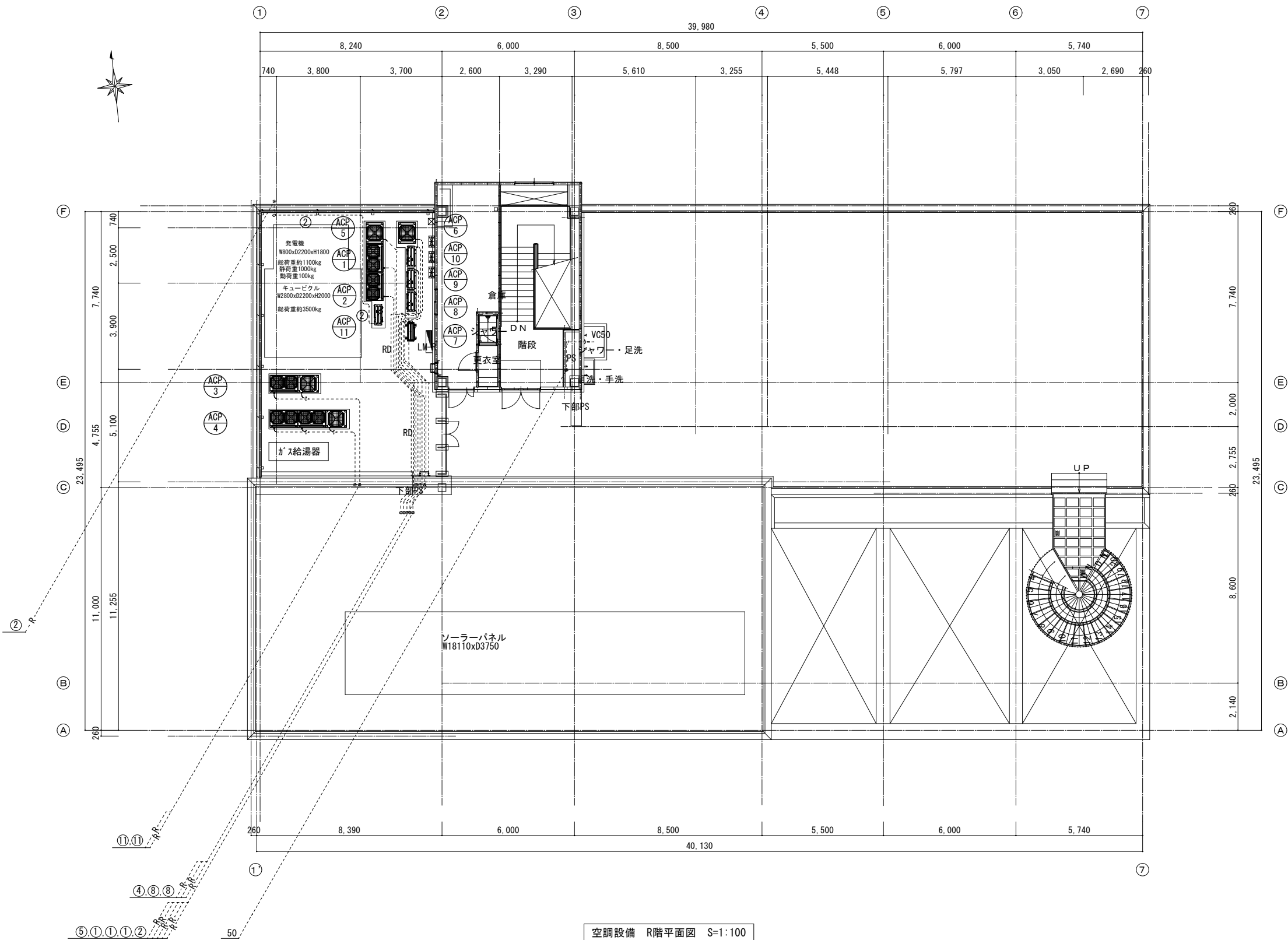
- ・室内外機及びリモコンの更新を行う。
- ・冷媒配管、ドレン管、リモコン線等は再利用とし更新機器へ接続する。
- ・天井ダクト型は天井改修を伴う。

工事名					岡山市南方岡山中央認定こども園空調設備改修工事		No.	
図面名					空調設備 3階平面図		M-10	
					縮尺	1:100	M-11	
岡山市					都市整備局 住宅・建築部 公共建築課		令和7年5月	
課長		課長補佐		係長		課員		担当者
							承認	
							検図	
							製図	

冷媒管リスト

番号	液 管	ガス管
①	φ 6.4	φ 12.7
②	φ 9.5	φ 15.9
③	φ 9.5	φ 19.1
④	φ 9.5	φ 22.2
⑤	φ 9.5	φ 25.4
⑥	φ 12.7	φ 22.2
⑦	φ 12.7	φ 25.4
⑧	φ 12.7	φ 28.6
⑨	φ 15.9	φ 28.6
⑩	φ 19.1	φ 31.8
⑪	φ 19.1	φ 38.1

—	新設・撤去機器、配管
---	既設配管



空調設備 R階平面図 S=1:100

工事名		岡山市南方岡山中央認定こども園空調設備改修工事				No.		
図面名		空調設備 R階平面図		縮尺	1:100		M-11  M-11	
岡山市		都市整備局 住宅・建築部 公共建築課		令和7年5月				
課長	課長補佐	係長	課員	担当者		承認	検図	製図