

令和7年度 操山公園里山センター空調設備改修工事

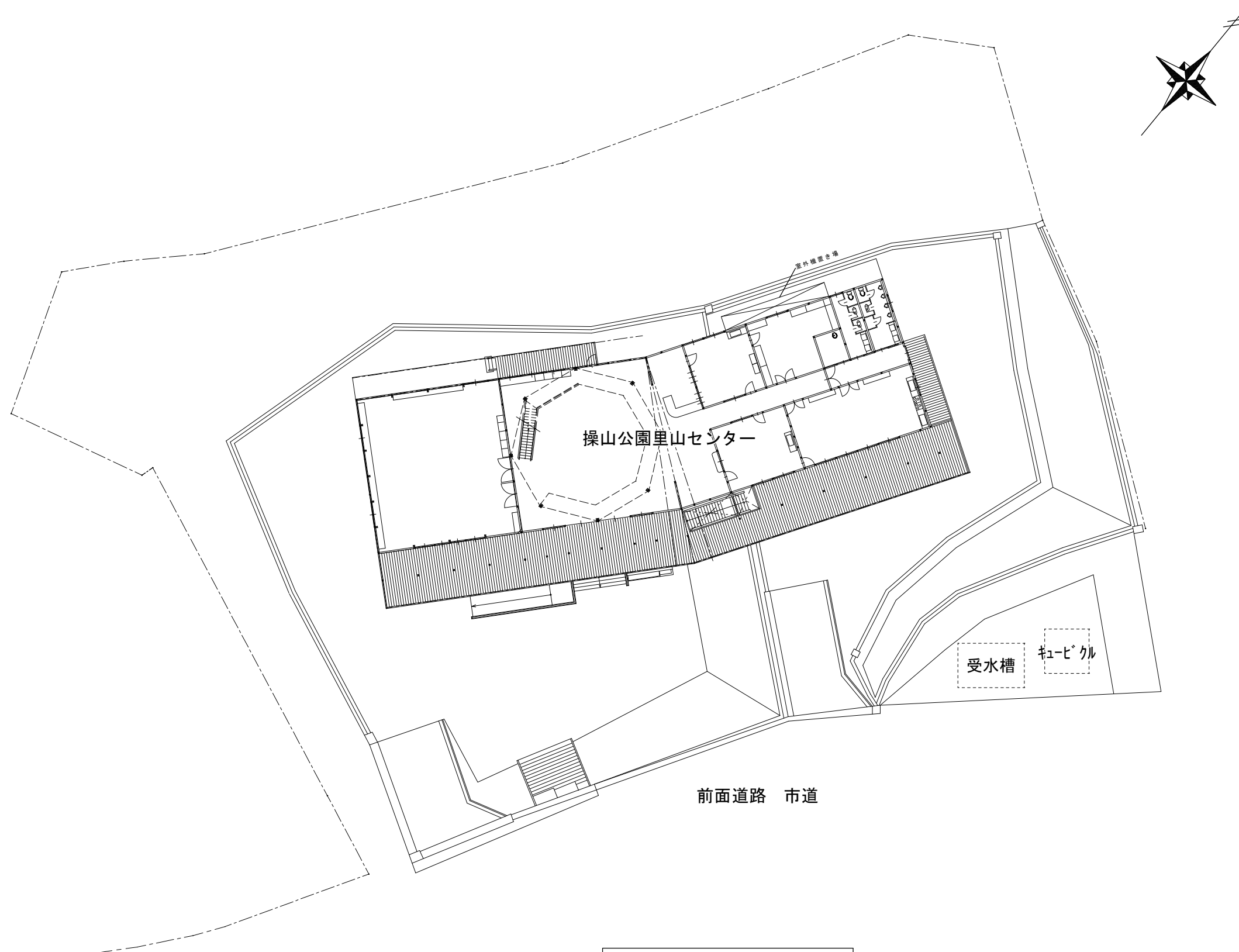
図面リスト

図番	図名	縮尺備考
M-01	表紙・図面リスト、付近見取図	1/10,000
M-02	岡山市建築設備工事（機械）仕様書	---
M-03	全体配置図	1/200
M-04	機器リスト	---
M-05	1階平面図	1/50
M-06	2階平面図	1/50
M-07	1階計装平面図	1/50
M-08	2階計装平面図	1/100
E-01	岡山市建築設備工事（電気）仕様書	---
E-02	1階電気設備平面図	1/50
E-03	2階電気設備平面図	1/100
E-04	1階電気設備撤去図	1/50
E-05	分電盤結線図	---



付近見取図 S = 1 : 10,000

工事名	操山公園里山センター空調設備改修工事						図面番号
図名	表紙・図面リスト、付近見取図						M-01
岡山市都市整備局住宅・建築部						令和7年6月	縮尺
							1/10,000
公共建築課	課長	主幹	課長補佐	係長	課員	設計担当	



全体配置図 S=1:200

工事名		操山公園里山センター空調設備改修工事					図面番号 M-03	
図名		全体配置図						
		岡山市都市整備局住宅・建築部			令和7年6月		縮尺	1/200
公共建築課	課長	主幹	課長補佐	係長	課員	設計担当		

機器リスト（既設）

記号	名 称	冷 房 能 力	暖 房 能 力	送 風 機		圧縮機	電 源	型 番		数量	設置場所	備 考
				室 内 機	室 外 機			室 内 機	室 外 機			
AC 1	空冷ヒートポンプエアコン 室内機：床置き ツイン	25.0kW	28.0kW	0.15kW×2	0.292kW×2	5.7	3φ200V	FVP1400J×2 (φ9.52/φ15.88)	RZZP280CJ (φ15.88/φ28.6)	1	多目的ホール	
AC 2	空冷ヒートポンプエアコン 室内機：天井吊りH型 フレ	25.0kW	28.0kW	0.3kW×2	0.292kW×2	5.95	3φ200V	FHBP1400DJ (φ9.52/φ15.88)	RZRP280A (φ15.88/φ28.6)	1	多目的ホール	
AC 3	空冷ヒートポンプエアコン 室内機：天井七型 ツイン	16.0kW	18.0kW	0.09kW×2	0.13+0.1kW	4.5	3φ200V	FHYCJ80L×2 (φ9.52/φ15.88)	RYJ160L (φ9.52/φ19.1)	1	ホールラウンジ7室	室内機：270×950×950mm 58kg 室外機：1,345×880×320mm 112kg
AC 4	空冷ヒートポンプエアコン 室内機：天井七型 ツイン	16.0kW	18.0kW	0.09kW×2	0.13+0.1kW	4.5	3φ200V	FHYCJ80L×2 (φ9.52/φ15.88)	RYJ160L (φ9.52/φ19.1)	1	会議室	室内機：270×950×950mm 58kg 室外機：1,345×880×320mm 112kg
AC 5	空冷ヒートポンプエアコン 室内機：天井七型	8.0kW	9.0kW	0.09kW	0.085+0.08kW	2.2	3φ200V	FHYCJ112L (φ9.52/φ15.88)	RYJ112L (φ9.52/φ15.88)	1	管理室	
AC 6	空冷ヒートポンプエアコン 室内機：天井七型	10.0kW	11.2kW	0.11kW	0.186kW	1.95	3φ200V	FHCP112FC (φ9.52/φ15.88)	RZRP112BY (φ9.52/φ15.88)	1	指導者室	
AC 7	空冷ヒートポンプエアコン 室内機：天井七型	6.3kW	7.1kW	0.045kW	0.075kW	1.9	3φ200V	FHYCJ63L (φ9.52/φ15.88)	RYJ63L (φ9.52/φ15.88)	1	従業員控室	
RC 8	ルームエアコン 室内機：壁掛け型	2.9kW	4.1kW	0.026kW	0.015kW	0.6	1φ100V	F229TSX-W (φ6.4/φ9.5)	RA229SX (φ6.4/φ9.5)	1	受付	処分はせずに取外後引き渡しのこと 室内機：285×798×186mm 9kg 室外機：550×695×245mm 33kg

	名 称	数 量	備 考
R	ワイヤードリモコン	2	

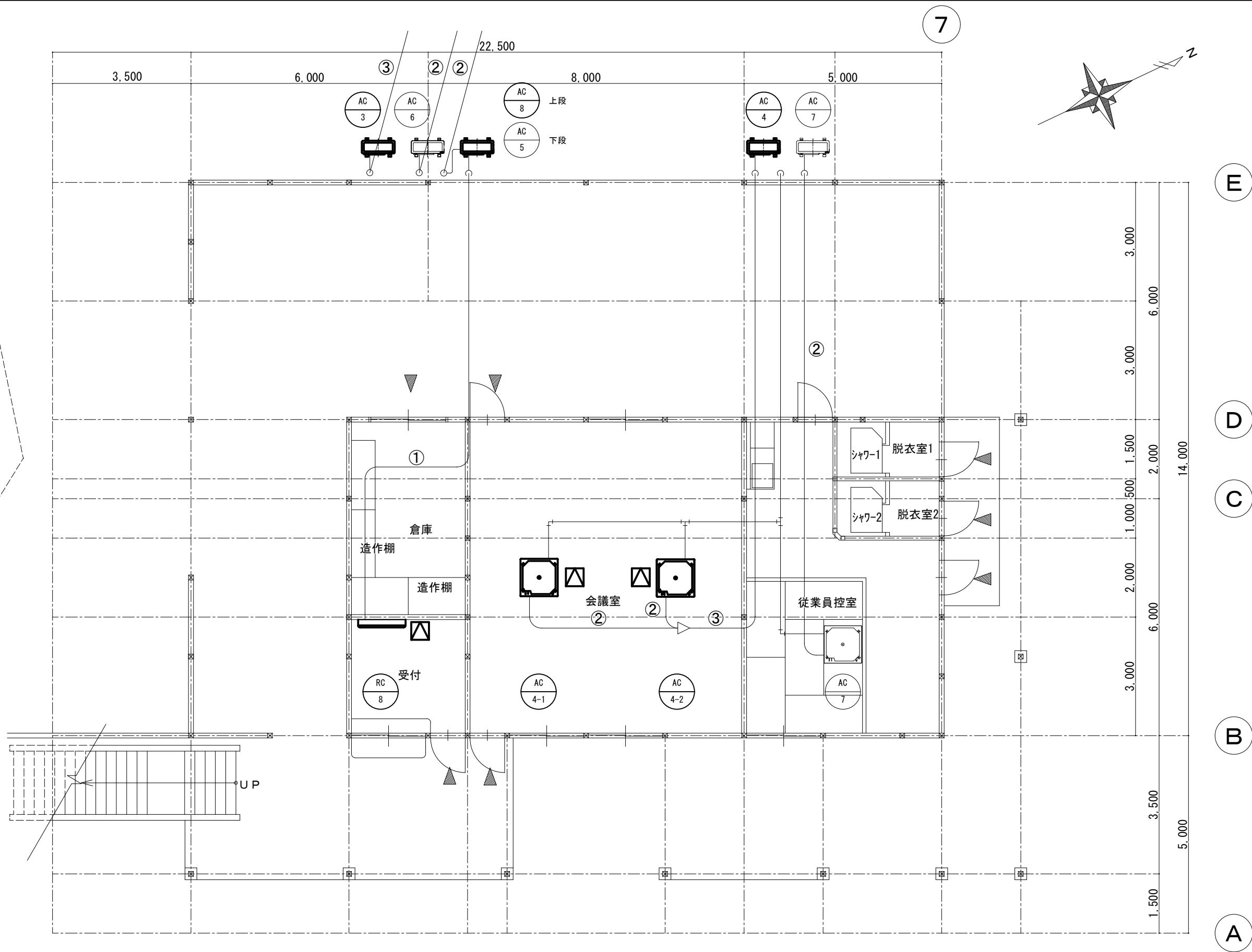
機器リスト（新設）

記号	名 称	冷 房 能 力	暖 房 能 力	送 風 機		圧縮機	電 源	参 考 型 番		数量	設置場所	備 考
				室 内 機	室 外 機			室 内 機	室 外 機			
AC 1	空冷ヒートポンプエアコン 室内機：床置き ツイン	25.0kW	28.0kW	0.15kW×2	0.292kW×2	5.7	3φ200V	FVP1400J×2 (φ9.52/φ15.88)	RZZP280CJ (φ15.88/φ28.6)	1	多目的ホール	
AC 2	空冷ヒートポンプエアコン 室内機：天井吊りH型 フレ	25.0kW	28.0kW	0.3kW×2	0.292kW×2	5.95	3φ200V	FHBP1400DJ (φ9.52/φ15.88)	RZRP280A (φ15.88/φ28.6)	1	多目的ホール	
AC 3	空冷ヒートポンプエアコン 室内機：天井七型 ツイン	14.0kW	16.0kW	0.053kW×2	0.186kW	3.08	3φ200V	FHCP80FD×2 (φ9.52/φ15.88)	RZRP160BY (φ9.52/φ19.1)	1	ホールラウンジ7室	標準ﾊﾞｯﾃﾘ,防振ﾊﾞｯﾄﾞ 室内機：840×840×246mm 22kg 基礎ﾌﾞﾛｯｸ,転倒防止金具 室外機：940×320×1,080mm 71kg
AC 4	空冷ヒートポンプエアコン 室内機：天井七型 ツイン	14.0kW	16.0kW	0.053kW×2	0.186kW	3.08	3φ200V	FHCP80FD×2 (φ9.52/φ15.88)	RZRP160BY (φ9.52/φ19.1)	1	会議室	標準ﾊﾞｯﾃﾘ,防振ﾊﾞｯﾄﾞ 室内機：840×840×246mm 22kg 基礎ﾌﾞﾛｯｸ,転倒防止金具 室外機：940×320×1,080mm 71kg
AC 5	空冷ヒートポンプエアコン 室内機：天井七型	8.0kW	9.0kW	0.09kW	0.085+0.08kW	2.2	3φ200V	FHYCJ112L (φ9.52/φ15.88)	RYJ112L (φ9.52/φ15.88)	1	管理室	
AC 6	空冷ヒートポンプエアコン 室内機：天井七型	10.0kW	11.2kW	0.106kW	0.186kW	1.95	3φ200V	FHCP112FC (φ9.52/φ15.88)	RZRP112BY (φ9.52/φ15.88)	1	指導者室	
AC 7	空冷ヒートポンプエアコン 室内機：天井七型	6.3kW	7.1kW	0.045kW	0.075kW	1.9	3φ200V	FHYCJ63L (φ9.52/φ15.88)	RYJ63L (φ9.52/φ15.88)	1	従業員控室	
AC 8	ルームエアコン 室内機：壁掛け型	2.2kW	2.2kW (0.7～3.9)	0.026kW	0.018kW	0.6	1φ100V	F225ATES-W (φ6.4/φ9.5)	R225AES (φ6.4/φ9.5)	1	受付	防振ﾊﾞｯﾄﾞ 室内機：250×798×225mm 8.5kg 室外機：550×740×326mm 20kg

	名 称	数 量	参 考 型 番	備 考
R	個別リモコン	2	BRC1G4	ホールラウンジ室ほか
SR	集中リモコン	1	DCL401B1	管理室

※最新版公共建築工事標準仕様とする。
※ｸﾞﾘｰﾝ購入法適合品とする。
※ﾌｨﾙﾀｰはﾛﾝｸﾞﾗｲﾌﾌｨﾙﾀｰとする。

工事名 採山公園里山センター空調設備改修工事						図面番号	
図 名 機器リスト						M-04	
岡山市都市整備局住宅・建築部				令和7年6月		縮尺	---
公共建築課	課 長	主 幹	課長補佐	係 長	課 員	設 計	担 当

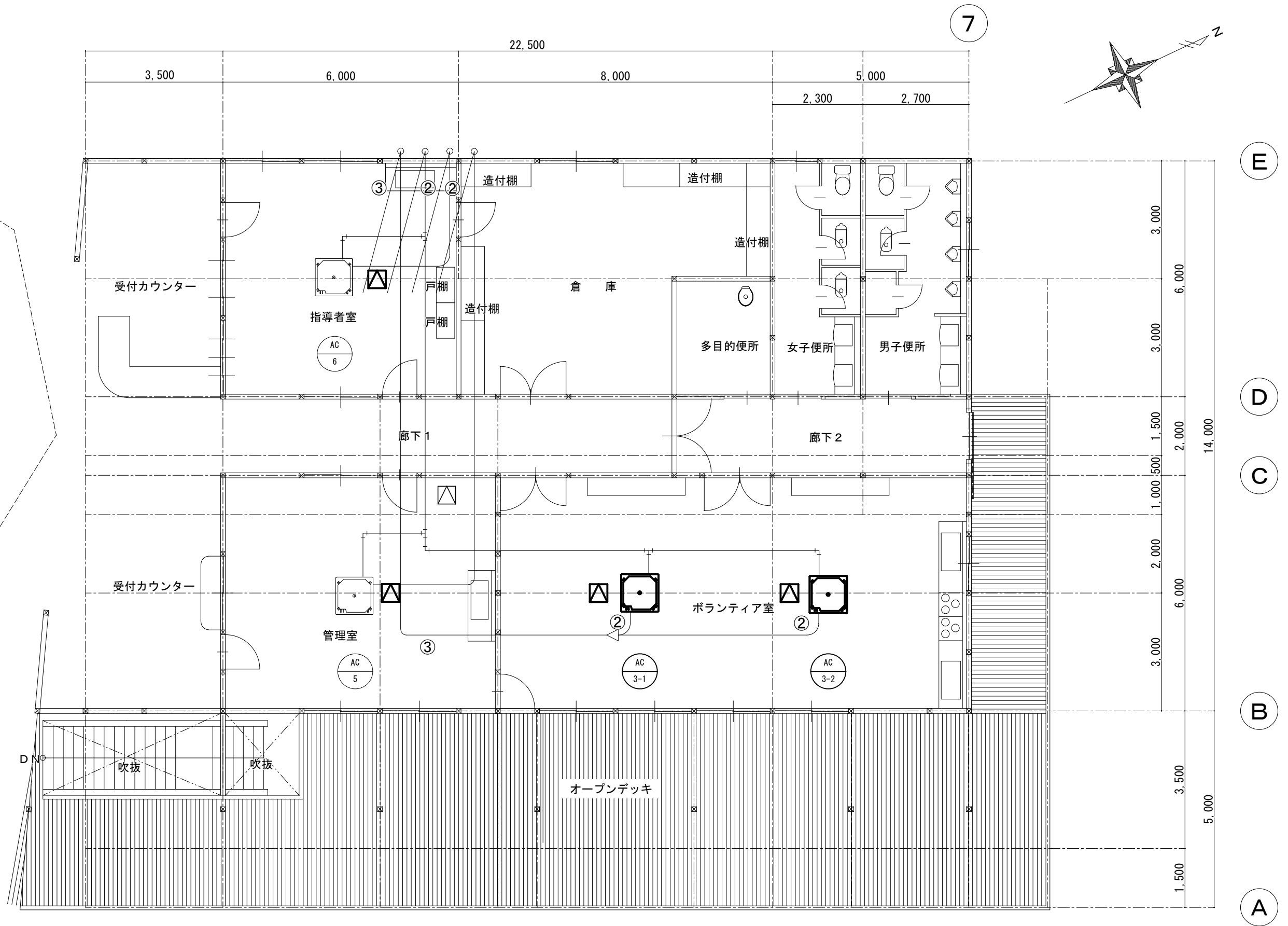


※室内外機及びリモコンの更新を行う。
※冷媒管、ドレン管（VP25）、リモコン線、室内外機渡り配線等は再使用とし更新機器へ接続する。
※屋外SUSラッキングは室外機廻り(1m程度)のみ更新する。

冷媒管リスト（φmm）		
記号	液管	ガス管
①	6.35	9.52
②	9.52	15.88
③	9.52	19.05

▽ 新設天井点検口（□450） 3箇所

工事名 採山公園里山センター空調設備改修工事						図面番号	
図名 1階平面図						M-05	
岡山市都市整備局住宅・建築部				令和7年6月		縮尺	1/50
公共建築課	課長	主幹	課長補佐	係長	課員	設計	担当

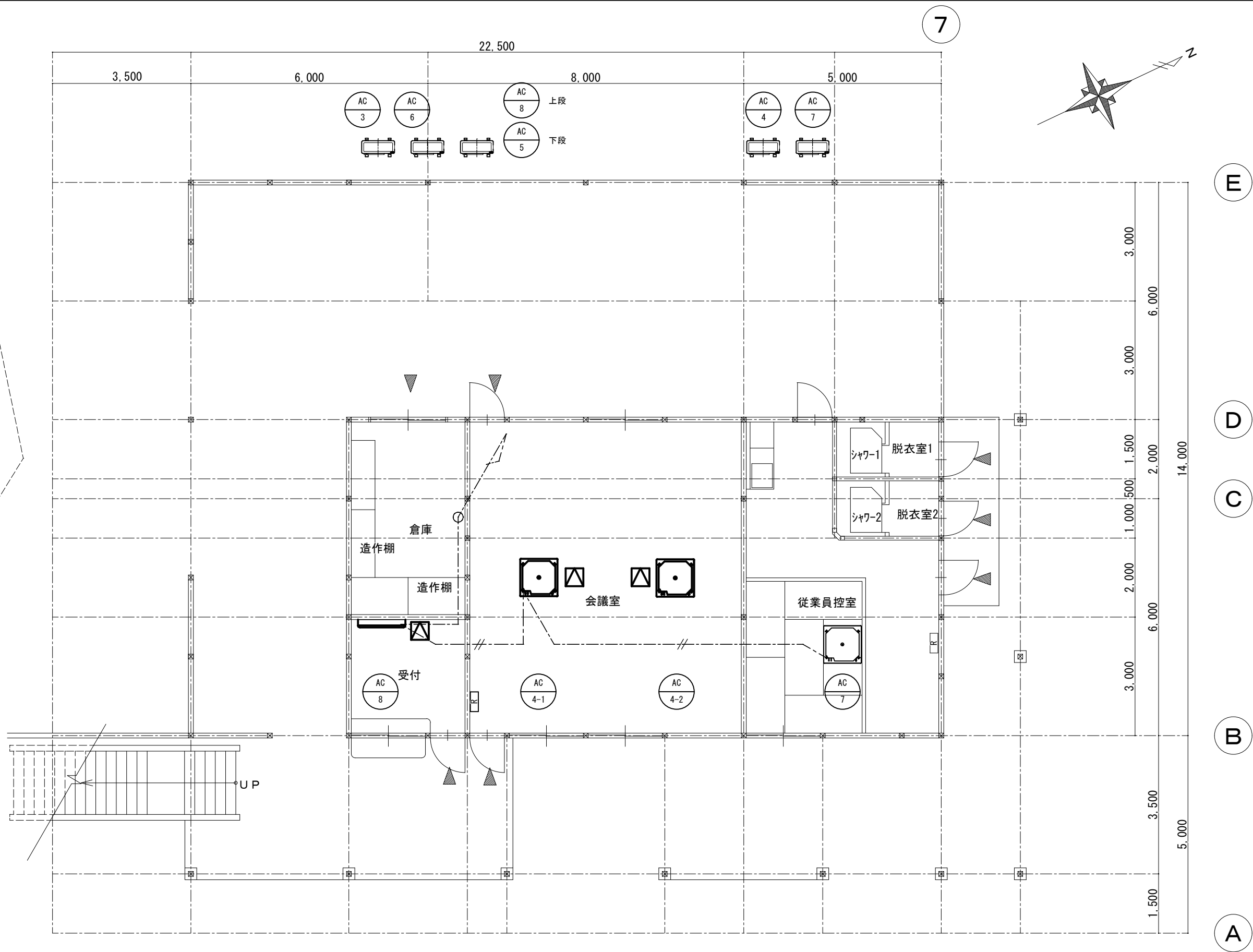


※室内外機及びリモコンの更新を行う。
※冷媒管、ドレン管（VP20）、リモコン線、室内外機渡り配線等は再使用とし更新機器へ接続する。
※屋外ラッキングは室外機廻り（1m程度）のみ更新する。

冷媒管リスト（φmm）		
記号	液管	ガス管
①	6.35	9.52
②	9.52	15.88
③	9.52	19.05

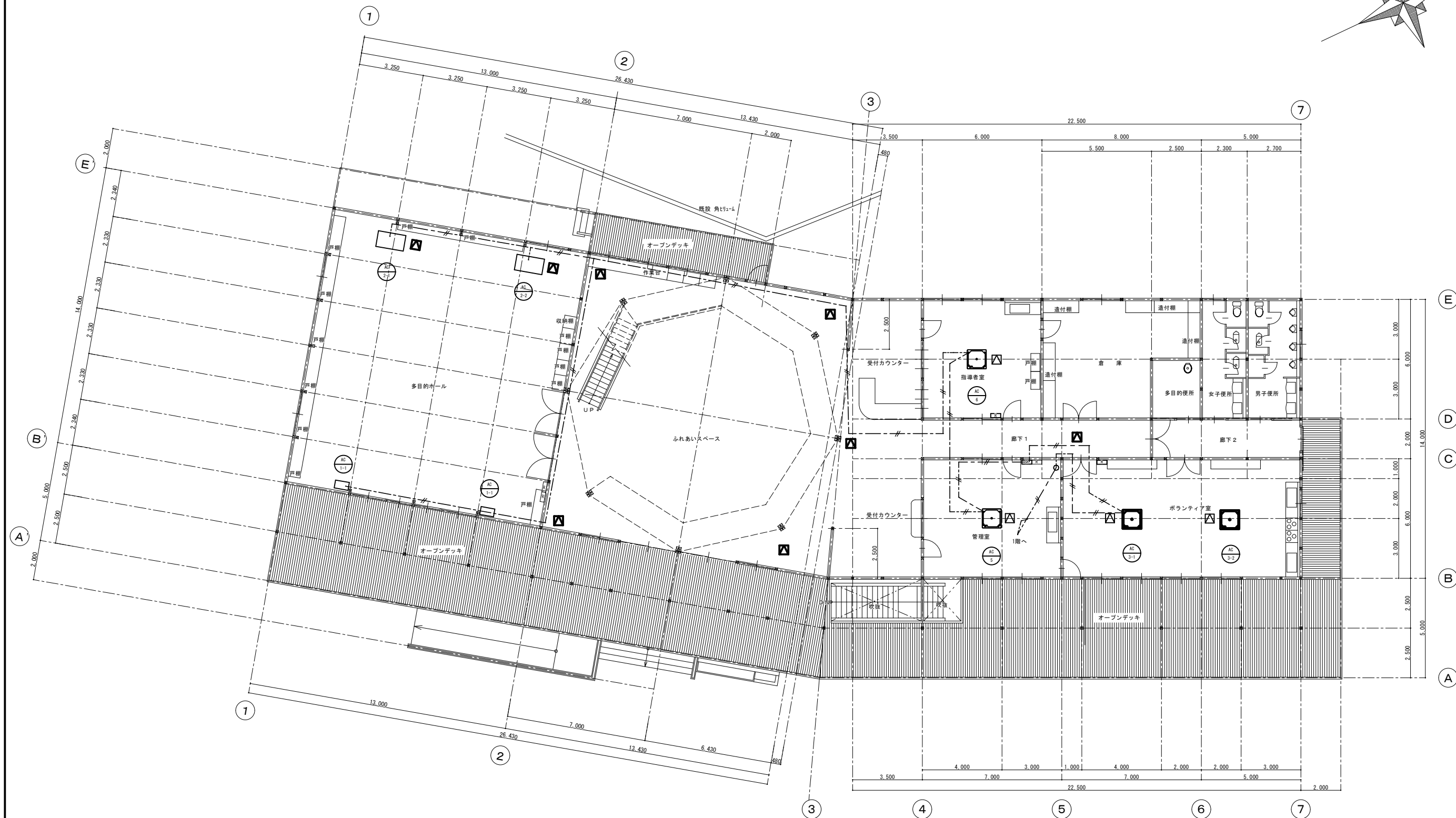
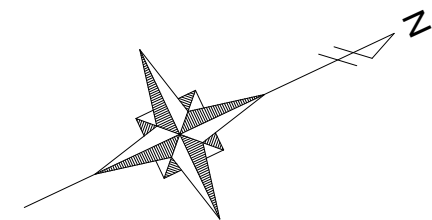
新設天井点検口（□450）4箇所

工事名		岡山公園重山センター空調設備改修工事				図面番号	
図名		2階平面図				M-06	
		岡山市都市整備局住宅・建築部		令和7年6月		縮尺	1/50
公共建築課	課長	主幹	課長補佐	係長	課員	設計担当	



※特記無き配線は全て EM-CEES 1.25sq×20 (天井内コロガシ) とする
※可能な限り既存貫通口を利用すること
※室内露出部は金属線ひ (A型) 内配線とする
※集中管理コントローラー (SRC) の取付位置は別途打ち合わせにより決定する

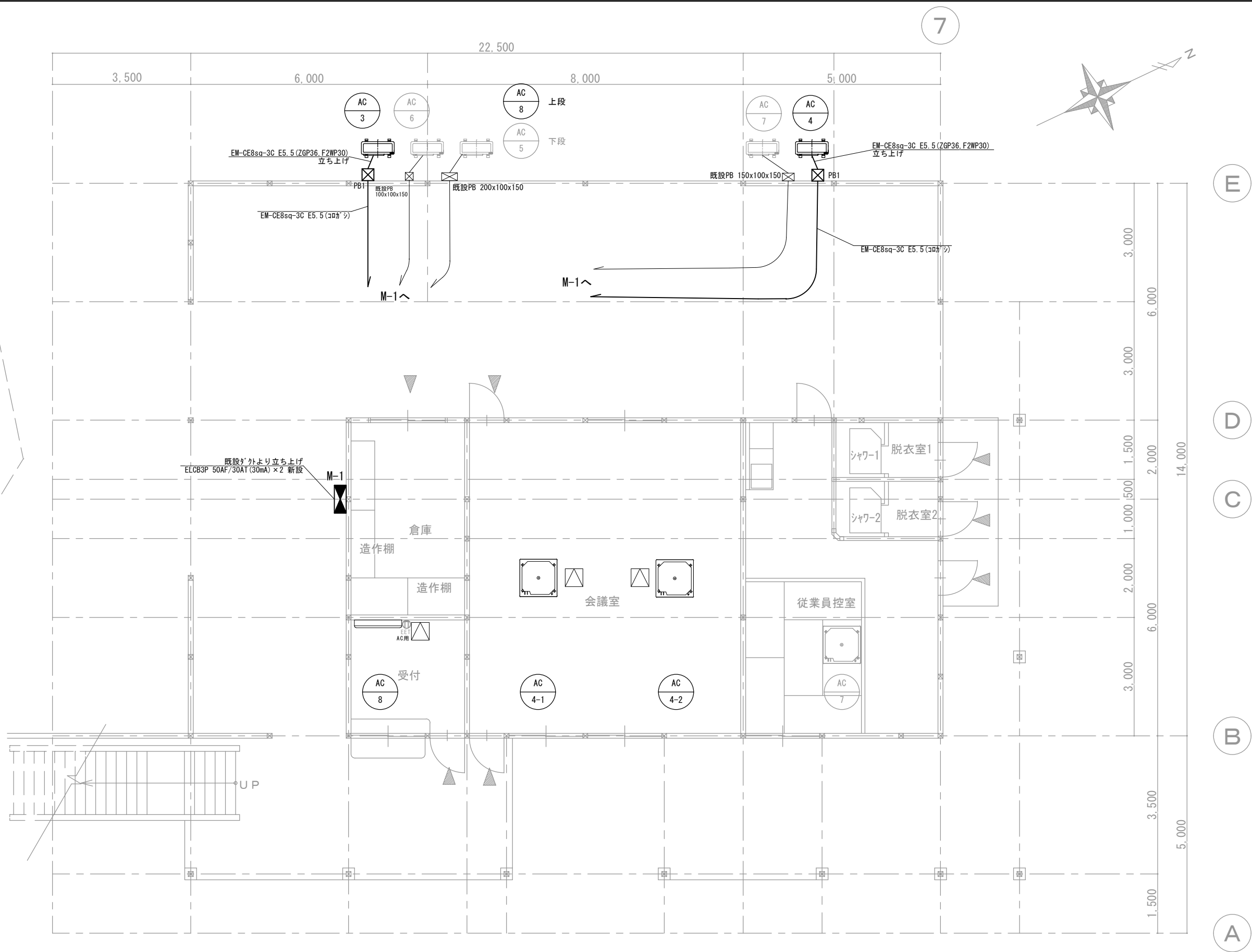
工事名 採山公園里山センター空調設備改修工事						図面番号	
図 名 1階計装平面図						M-07	
岡山市都市整備局住宅・建築部						縮尺	1/50
公共建築課	課 長	主 幹	課長補佐	係長	課 員	設 計	担 当

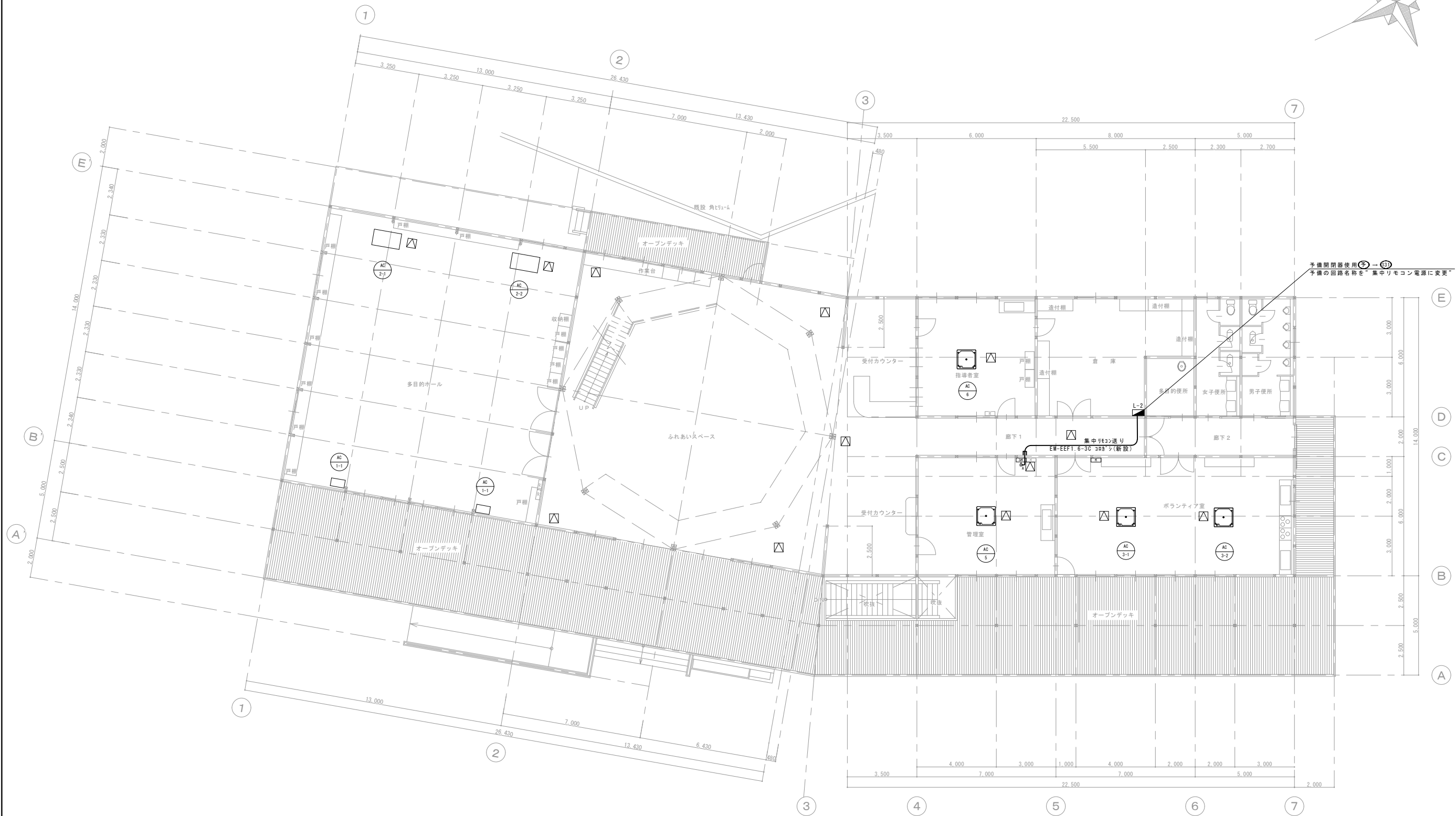
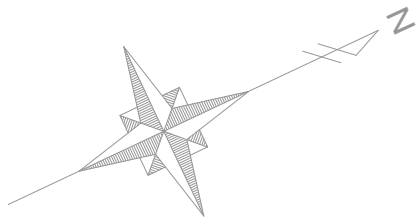


※特記無き配線は全て EM-CEES 1.25sq×20 (天井内コロガシ) とする
※可能な限り既存貫通口を利用すること
※室内露出部は金属線び (A型) 内配線とする
※集中管理コントローラー (SR) の取付位置は別途打ち合わせにより決定する

△ 新設天井点検口 (口450) 8箇所

工事名 操山公園里山センター空調設備改修工事						図面番号	
図名 2階計装平面図						M-08	
岡山市都市整備局住宅・建築部						縮尺	1/100
公共建築課	課長	主幹	課長補佐	係長	課員	設計担当	





空調参考型番

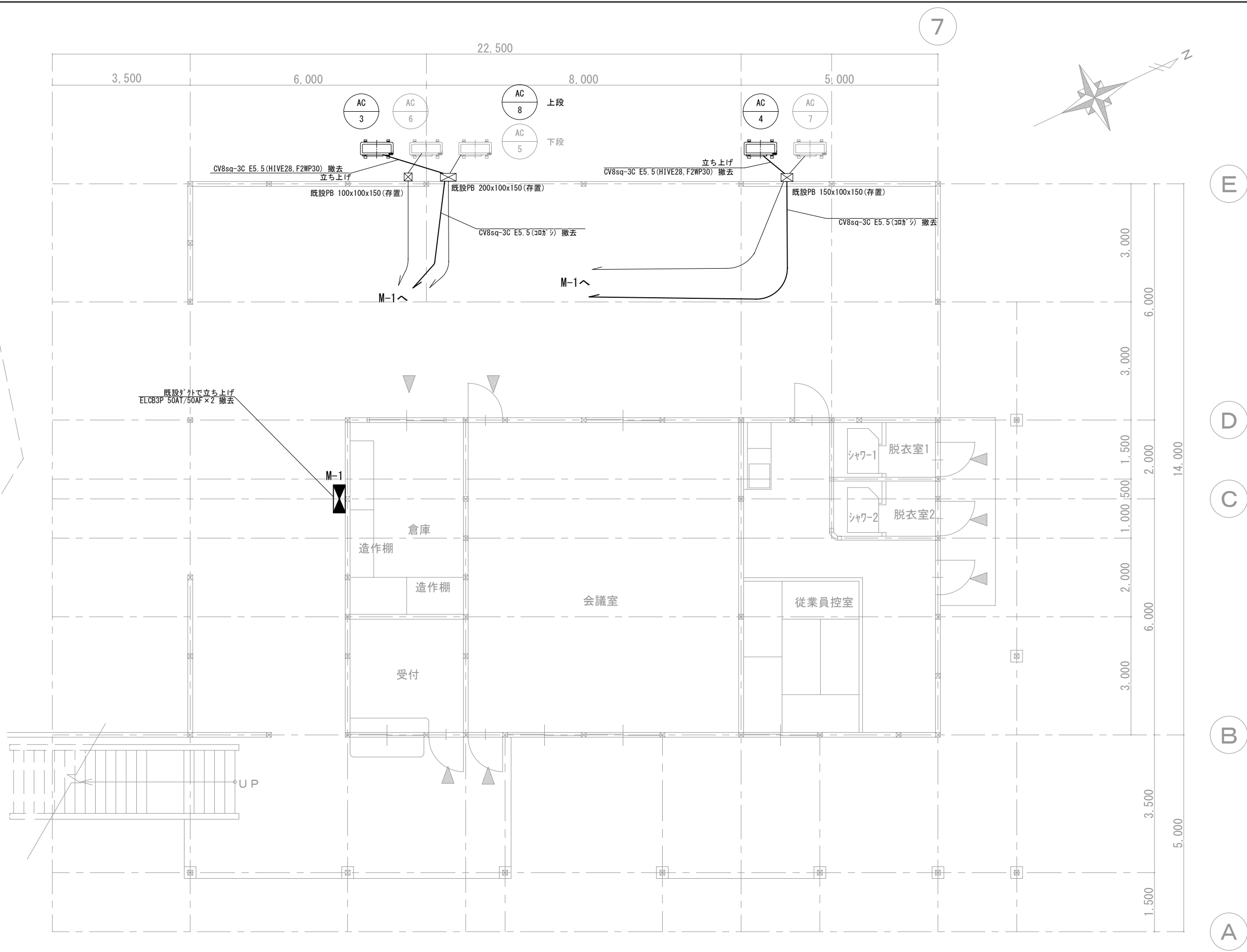
AC-3	SZRC160BYD
AC-4	SZRC160BYD
AC-8	S225ATES-W

※室内外機渡り配線(VVF1.6-3C)は再使用とし更新機器へ接続する。
また冷媒管共巻とする。(機械設備工事)

※集中管理コントローラー (SRC) の取付位置は別途打ち合わせにより決定する
(機械設備工事)

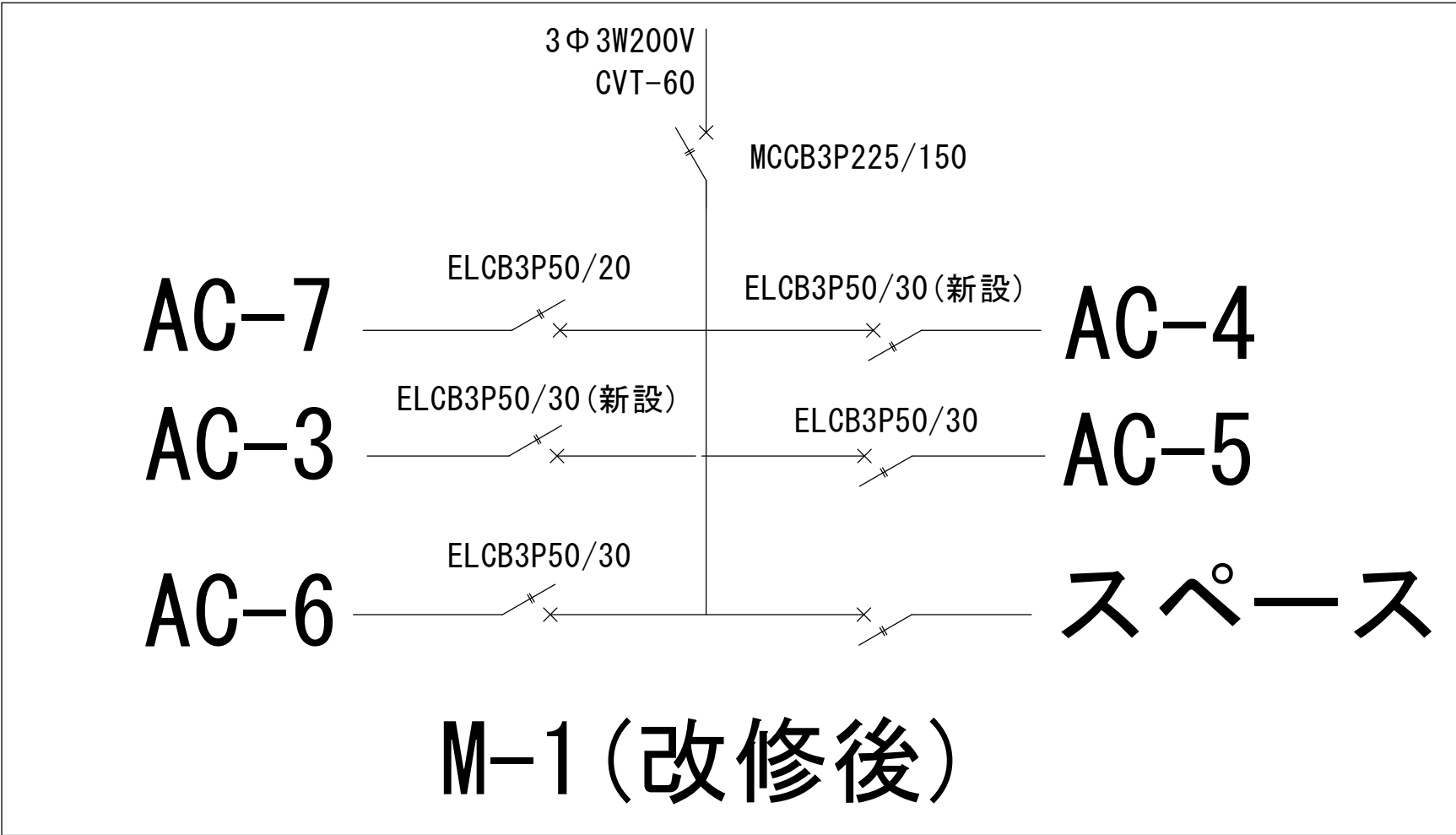
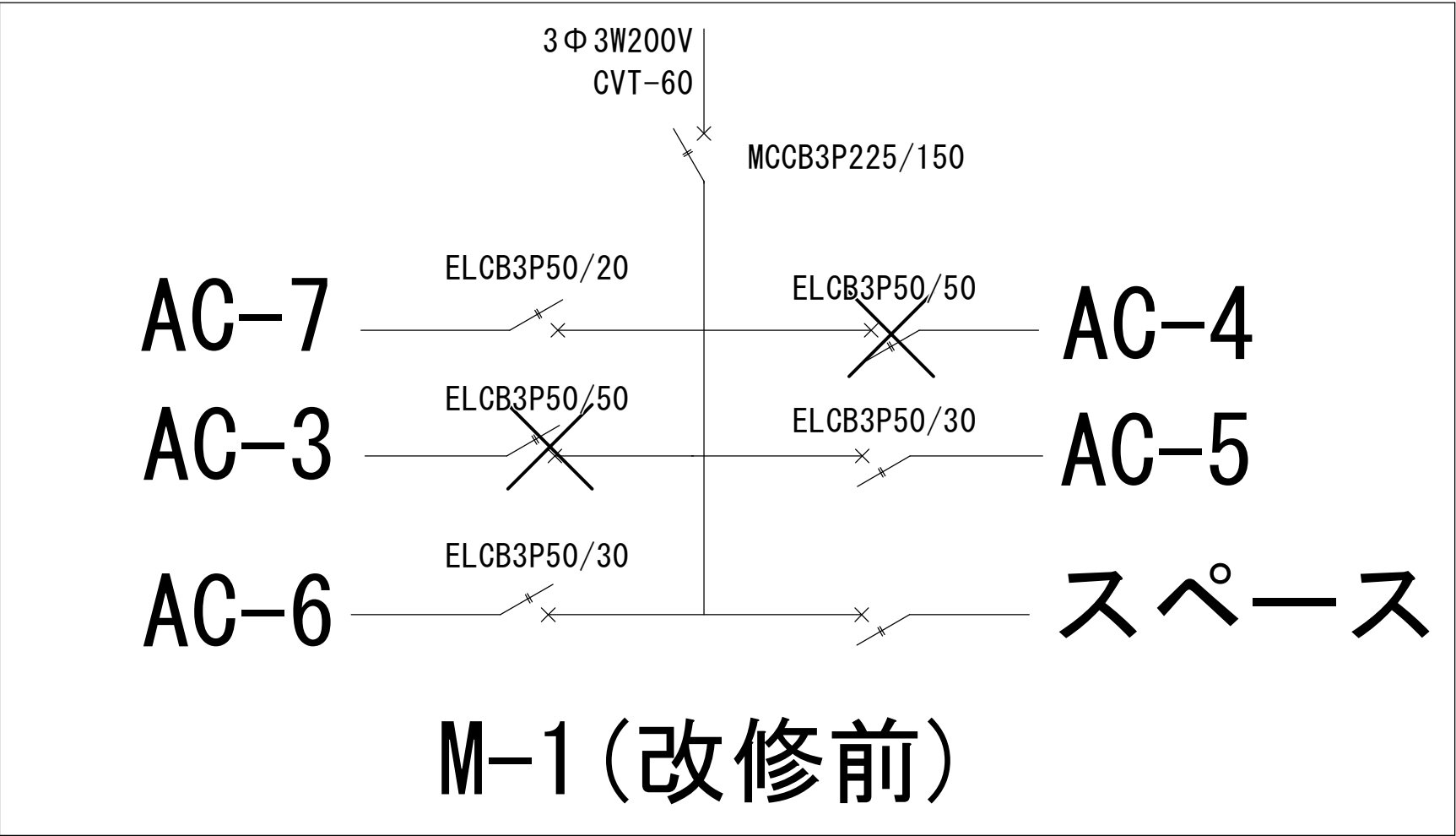
□ 新設天井点検口 (□450) × 13箇所 (機械設備工事)
□ 引下 : MM1-A

工事名 採山公園里山センター空調設備改修工事						図面番号	
図名 2階電気設備平面図						E-03	
岡山市都市整備局住宅・建築部				令和7年6月		縮尺	1/100
公共建築課	担当課長	主幹	課長補佐	係長	課員	設計	担当



※室内外機渡り配線(VVF1.6-3C)は再使用とし更新機器へ接続する。
また冷媒管共巻とする。(機械設備工事)

工事名 採山公園里山センター空調設備改修工事							図面番号	
図名 1階電気設備撤去図							E-04	
岡山市都市整備局住宅・建築部						令和7年6月	縮尺	1/50
公共建築課	担当課長	主幹	課長補佐	係長	課員	設計	担当	



工事名	採山公園里山センター空調設備改修工事						図面番号
図名	分電盤結線図						E-05
岡山市都市整備局住宅・建築部						令和7年6月	縮尺
							NS
公共建築課	担当課長	主幹	課長補佐	係長	課員	設計担当	