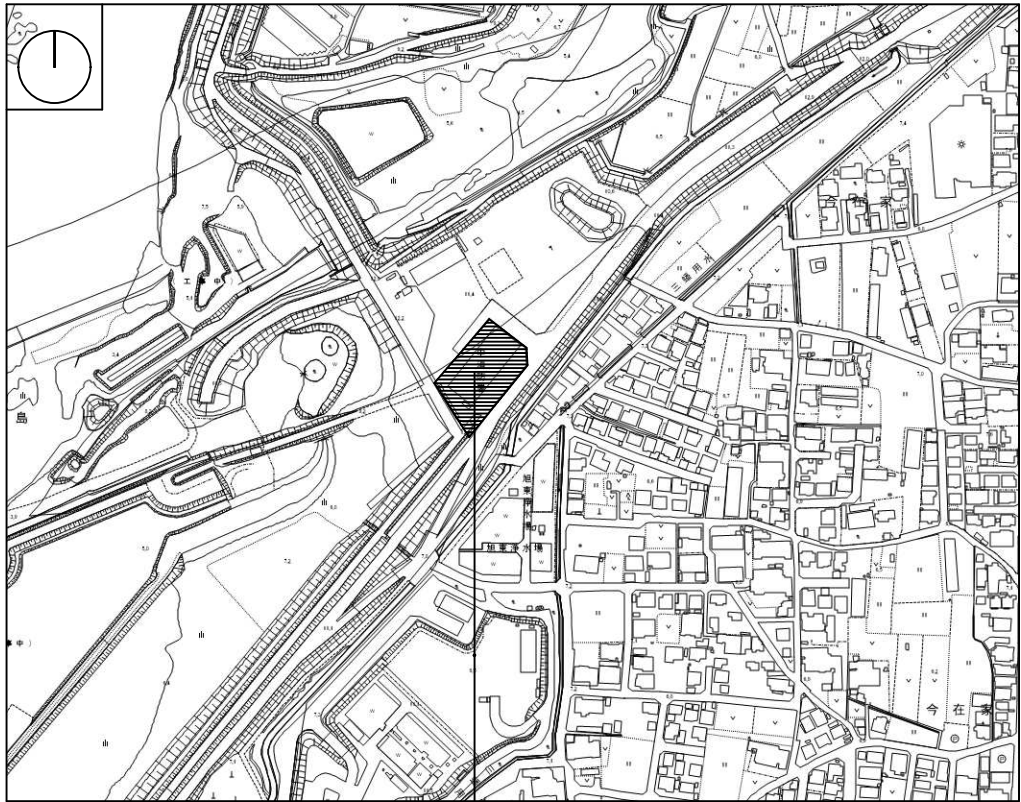


# 令和7年度 岡山市中消防署空調設備改修工事

図面番号	図面名称	縮尺
M-01	表紙・図面リスト	—
M-02	岡山市建築設備工事（機械）仕様書	—
M-03	付近見取図・配置図	—, 1/300
M-04	空調系統図	—
M-05	空調制御系統図	—
M-06	空調リスト（改修前）	—
M-07	空調リスト（改修後）	—
M-08	空気調和設備 1階平面図	1/100
M-09	空気調和設備 2階平面図	1/100
M-10	空気調和設備 3階平面図	1/100
M-11	空気調和設備 詳細図	1/50
E-01	岡山市建築設備工事（電気）仕様書	—
E-02	1 階 電灯設備図(改修前・後)	1/100
E-03	1 階 非常照明設備図(改修前・後)	1/100
E-04	1 階 幹線・動力設備図(改修前・後)	1/100
E-05	2 階 幹線・動力設備図(改修前・後)	1/100
E-06	3 階 幹線・動力設備図(改修前・後)	1/100
E-07	1 階 拡声設備図(改修前・後)	1/100

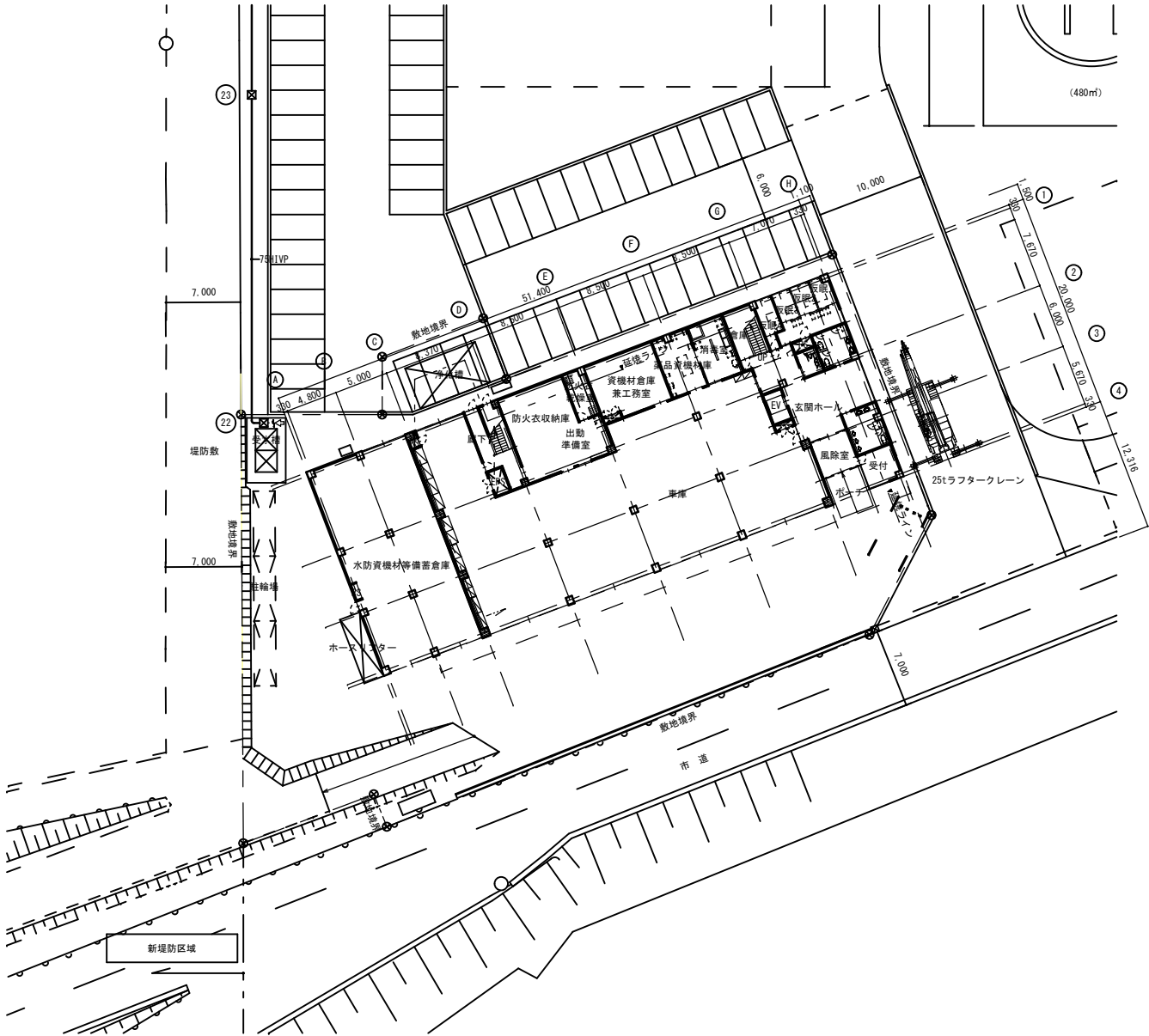
工事名	岡山市中消防署空調設備改修工事				No.		
図面名	表紙・図面リスト			縮尺	M-01		
岡山市	都市整備局	住宅・建築部	公共建築課	令和7年6月	M-11		
課長	課長補佐	係長	課員	担当者	承認	検図	製図

[illegible]



付近見取図 S=FREE

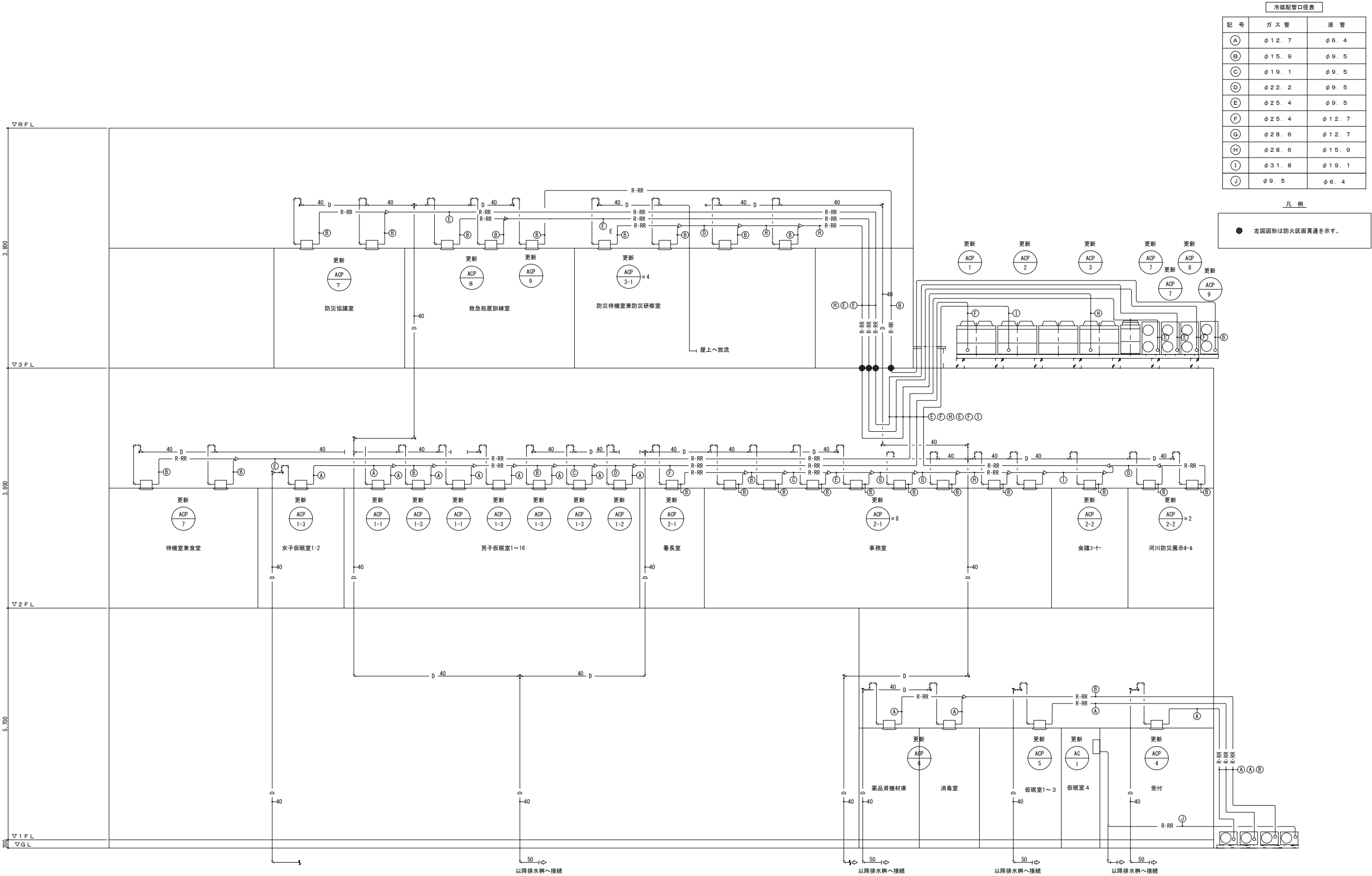
工事場所：岡山市中区今在家地先



配置図 S=1:300

・執務並行改修を予定しているため、工事中は施設管理者と調整し施設の運営に支障がないよう配慮して施工すること。

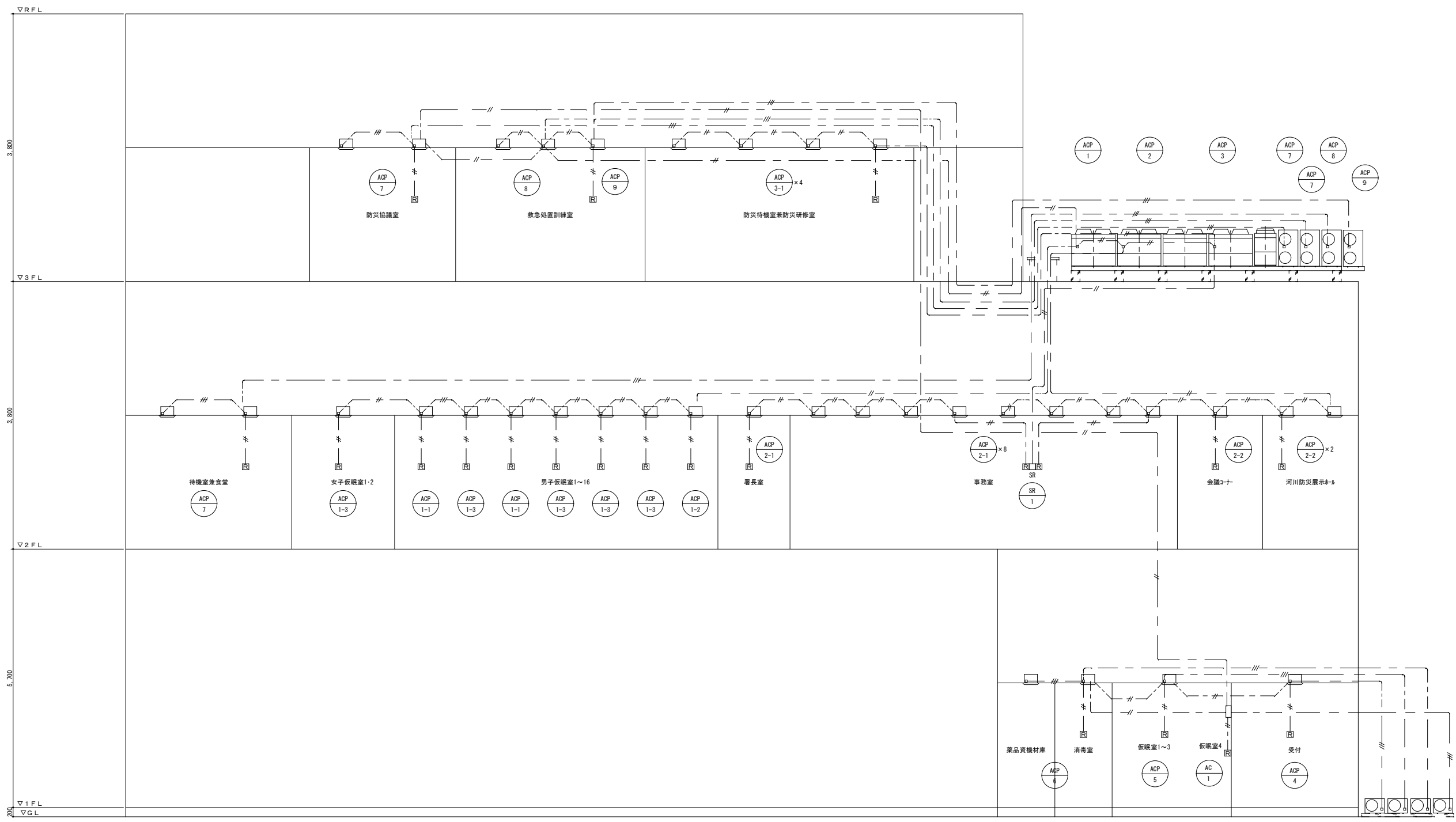
工事名 岡山市中消防署空調設備改修工事					No. M-03		
図面名 付近見取図・配置図				縮尺 1/300	M-11		
岡山市 都市整備局 住宅・建築部 公共建築課				令和7年6月			
課長	課長補佐	係長	係員	担当者	承認	検図	製図



空調設備系統図 S=N. S

※室外機、室内機、リモコンの更新であり配管及び配線は再利用する。

工事名 岡山市中消防署空調設備改修工事					No. M-04		
図面名 空調系統図					M-11		
岡山市 都市整備局 住宅・建築部 公共建築課					令和7年6月		
課長	課長補佐	係長	課員	担当者	承認	検閲	製図



特記なき配線は下記による。  
—— 〃 —— EMEOTF1. 25-20 (308'5") 集中リモコン用  
—— 〃 —— EMEOTF0. 75-20 (308'5") 手元リモコン用  
—— 〃 —— EM EEF1. 6-30 (冷媒配管共巻き)

空調制御設備系統図 S=N. S

工事名					岡山市中消防署空調設備改修工事		No.				
図面名					空調制御系統図		縮尺		M-05		
									M-11		
岡山市					都市整備局		住宅・建築部		公共建築課		
					令和7年5月						
課長		課長補佐		係長		課員		担当者		承認	
										検図	
										製図	

空調機器リスト

機器記号	名称	機器仕様	電動機					台数	設置場所	備考
			φ-V	KW (W)	起動	操作	監視			
ACP-1	空冷HP冷風用機	(屋外機) (圧縮機)	3-200	(1.6+4.5+4.5)×1	直入	リモコン	○	1	3階 屋上	基礎～建築工事
	冷媒：R-410A	冷房能力	40.0 (kw)	0.35×2						777イグ7489-、防振架台
		暖房能力	45.0 (kw)	12.10						他標準付属品一式
		R-(25.4/12.7)	(COP)	3.72						RXP400B 268kg
ACP-1-1	HP冷風用機(屋内機)	天井ビルトイン形 (屋内FAN)	1-200	(50)	直入	リモコン	○	1	2階 男子仮眠室13-14	ワイヤードリモコンスイッチ、化粧パネル
		冷房能力	2.2 (kw)	(117)				1	2階 男子仮眠室15-16	他標準付属品一式
		暖房能力	2.5 (kw)	6.5(m3/min)						FXYP22M 30kg
		R-(12.7/6.4)								
ACP-1-2	HP冷風用機(屋内機)	天井ビルトイン形 (屋内FAN)	1-200	(50)	直入	リモコン	○	1	2階 男子仮眠室7～9	ワイヤードリモコンスイッチ、化粧パネル
		冷房能力	2.8 (kw)	(117)						他標準付属品一式
		暖房能力	3.2 (kw)	6.5(m3/min)						FXYP28M 30kg
		R-(12.7/6.4)								
ACP-1-3	HP冷風用機(屋内機)	天井ビルトイン形 (屋内FAN)	1-200	(50)	直入	リモコン	○	1	2階 男子仮眠室1-2	ワイヤードリモコンスイッチ、化粧パネル
		冷房能力	3.6 (kw)	(117)				1	2階 男子仮眠室3-4	他標準付属品一式
		暖房能力	4.0 (kw)	7.0(m3/min)				1	2階 男子仮眠室5-6	FXYP36M 30kg
		R-(12.7/6.4)						1	2階 男子仮眠室10～12	
								1	2階 女子仮眠室1-2	
ACP-2	空冷HP冷風用機	(屋外機) (圧縮機)	3-200	(4.3+4.5+4.5)×2	直入	リモコン	○	1	3階 屋上	基礎～建築工事
	冷媒：R-410A	冷房能力	100.0 (kw)	(0.75×2)×2						777イグ7489-、防振架台
		暖房能力	112.0 (kw)	33.20						他標準付属品一式
		R-(31.8/19.1)	(COP)	3.26						RXP1000B 290kg×2
ACP-2-1	HP冷風用機(屋内機)	天井ユニット(4方向吹出) (屋内FAN)	1-200	(56)	直入	リモコン	○	1	2階 番長室	ワイヤードリモコンスイッチ、化粧パネル
		冷房能力	7.1 (kw)	(63)				8	2階 事務室	他標準付属品一式
		暖房能力	8.0 (kw)							FXYP71MC 27.5kg
		R-(15.9/9.5)								
ACP-2-2	HP冷風用機(屋内機)	天井ユニット(4方向吹出) (屋内FAN)	1-200	(120)	直入	リモコン	○	1	2階 会議コーナー	ワイヤードリモコンスイッチ、化粧パネル
		冷房能力	11.2 (kw)	(186)				2	2階 河川防災展示ホール	他標準付属品一式
		暖房能力	12.5 (kw)							FXYP112MC 30.5kg
		R-(15.9/9.5)								
ACP-3	空冷HP冷風用機	(屋外機) (圧縮機)	3-200	(4.8)×1+(3.1+4.5+4.5)×1	直入	リモコン	○	1	3階 屋上	基礎～建築工事
	冷媒：R-410A	冷房能力	69.0 (kw)	(0.75×1)+(0.35×2)						777イグ7489-、防振架台
		暖房能力	77.5 (kw)	21.00						他標準付属品一式
		R-(28.6/15.9)	(COP)	3.61						RXP690B 275kg+188kg
ACP-3-1	HP冷風用機(屋内機)	天井ユニット(4方向吹出) (屋内FAN)	1-200	(120)	直入	リモコン	○	4	3階 防災待機室兼防災研修室	ワイヤードリモコンスイッチ、化粧パネル
		冷房能力	16.0 (kw)	(208)						他標準付属品一式
		暖房能力	18.0 (kw)							FXYP160MC 30.5kg
		R-(15.9/9.5)								

機器記号	名称	機器仕様	電動機					台数	設置場所	備考
			φ-V	KW (W)	起動	操作	監視			
ACP-4	空冷HPエアコン	天井ユニット(4方向吹出) (圧縮機)	3-200	1.10	直入	リモコン	○	1	1階 受付	SZYC50BAT (内機20kg 外機39kg)
	P-50形	冷房能力	4.5(1.6～5.0) (kw)	(56)/(55)						ワイヤードリモコンスイッチ、化粧パネル
	ダクトリニア購入法適合品	暖房能力	5.0(2.0～6.3) (kw)	1.09						一括遠方ダクトリニア、他標準付属品一式
	冷媒：R-410A	R-(12.7/6.4)	(COP)	4.40						
ACP-5	空冷HPエアコン	天井ビルトイン形 (圧縮機)	3-200	1.70	直入	リモコン	○	1	1階 男子仮眠室	SZYB63BAT (内機43kg 外機39kg)
	P-63形	冷房能力	5.6(2.6～6.3) (kw)	(100)/(58)						ワイヤードリモコンスイッチ、化粧パネル
	ダクトリニア購入法適合品	暖房能力	6.3(2.8～8.0) (kw)	1.68						一括遠方ダクトリニア、他標準付属品一式
	冷媒：R-410A	R-(12.7/6.4)	(COP)	3.54						
ACP-6	空冷HPエアコン	天井ユニット(4方向吹出・ツインタイプ) (圧縮機)	3-200	2.03	直入	リモコン	○	1	1階 消毒室・薬品資機材庫	SZYC112BAD (内機20kg 外機75kg)
	P-112形	冷房能力	10.0(5.0～11.2) (kw)	(56×2)/(200)						ワイヤードリモコンスイッチ、化粧パネル
	ダクトリニア購入法適合品	暖房能力	11.2(5.1～14.0) (kw)	2.60						一括遠方ダクトリニア、他標準付属品一式
	冷媒：R-410A	外)R-(15.9/9.5)、内)R-(12.7/6.4)×2	(COP)	4.19						
ACP-7	空冷HPエアコン	天井ユニット(4方向吹出・ツインタイプ) (圧縮機)	3-200	3.87	直入	リモコン	○	1	2階 待機室兼食堂	SZYC224BAD (内機20kg 外機122kg)
	P-224形	冷房能力	20.0(7.5～22.4) (kw)	(120×2)/(200+200)						ワイヤードリモコンスイッチ、化粧パネル
	ダクトリニア購入法適合品	暖房能力	22.4(8.5～28.0) (kw)	5.87						一括遠方ダクトリニア、その他一式
	冷媒：R-410A	外)R-(25.4/9.5)、内)R-(15.9/9.5)×2	(COP)	3.65						
ACP-8	空冷HPエアコン	天井ユニット(2方向吹出・ツインタイプ) (圧縮機)	3-200	3.87	直入	リモコン	○	1	3階 教処置訓練室	SZYG224BAD (内機46kg 外機122kg)
	P-224形	冷房能力	20.0(7.5～22.4) (kw)	(50×1)/(200+200)×1						ワイヤードリモコンスイッチ、化粧パネル
	ダクトリニア購入法適合品	暖房能力	22.4(8.5～26.5) (kw)	7.3						一括遠方ダクトリニア、その他一式
	冷媒：R-410A	外)R-(25.4/9.5)、内)R-(15.9/9.5)×2	(COP)							
ACP-7	空冷HPエアコン	天井ユニット(4方向吹出・ツインタイプ) (圧縮機)	3-200	3.87	直入	リモコン	○	1	3階 防災協議室	SZYC224BAD (内機20kg 外機122kg)
	P-224形	冷房能力	20.0(7.5～22.4) (kw)	(120×2)/(200+200)						ワイヤードリモコンスイッチ、化粧パネル
	ダクトリニア購入法適合品	暖房能力	22.4(8.5～28.0) (kw)	5.87						一括遠方ダクトリニア、その他一式
	冷媒：R-410A	外)R-(25.4/9.5)、内)R-(15.9/9.5)×2	(COP)	3.65						
ACP-9	空冷HPエアコン	天井ユニット(2方向吹出) (圧縮機)	3-200	2.03	直入	リモコン	○	1	3階 教処置訓練室	SZYG112BA (内機46kg 外機75kg)
	P-112形	冷房能力	10.0(5.0～11.2) (kw)	(50×1)/(200+200)×1						ワイヤードリモコンスイッチ、化粧パネル
	ダクトリニア購入法適合品	暖房能力	11.2(5.1～14) (kw)	3.69						一括遠方ダクトリニア、その他一式
	冷媒：R-410A	R-(15.9/9.5)、	(COP)							
		R-(15.9/9.5)、								
AC-1	空冷PEエアコン	壁掛	1-100		直入	リモコン	○	1	1階 仮眠室4	S2BLTPS-W (内機10kg 外機27kg)
		冷房能力 2.8(0.9～3.3) (kw) 暖房能力 3.6(0.9～4.4) (kw)		COM 0.75kw FAN (26)/(33)W						ワイヤードリモコンスイッチ、化粧パネル 一括遠方ダクトリニア、その他一式
SR-1	集中コントロール	タッチLCD画面 ・ 7インチ表示 ・ タッチ画面操作	1-100					1	2階 事務室	
		運転、停止 温度設定 etc								

※AC-1のルームエアコンのみ撤去処分ではなく取り外して消防署内に保管すること。

工事名					岡山市中消防署空調設備改修工事		No.	
図面名					空調リスト（改修前）		M-06	
縮尺					<div></div>		M-11	
岡山市					都市整備局		住宅・建築部	
					公共建築課		令和7年6月	
課長					課長補佐		係長	
課員					担当者		承認	
							検印	
							製図	

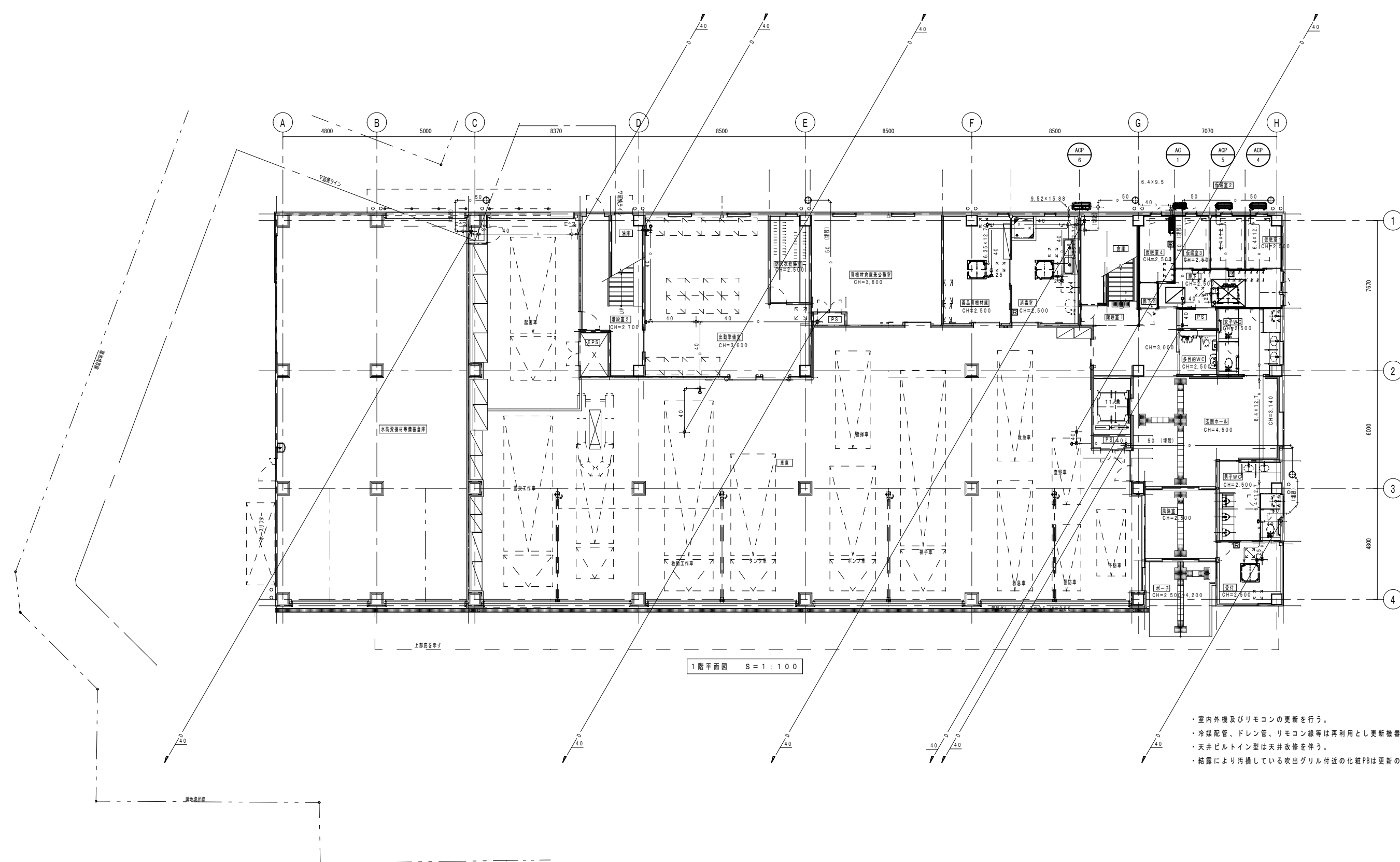
空調機器リスト

機器記号	名称	機器仕様	電動機					台数	設置場所	備考・参考型番
			φ-V	KW (W)	起動	操作	監視			
ACP-1	空冷HPc <sup>1</sup> A用76f	(屋外機) (圧縮機)	3-200	12.3×1	直入	リモコン	○	1	3階 屋上	7fタイグフィ&ﾀｰ、防振架台
		冷房能力 40.0 (kw) (屋外FAN)		0.42×2						他標準付属品一式
		暖房能力 45.0 (kw)								RQYP400FC 288kg
		R-(25.4/12.7)								
ACP-1-1	HPc <sup>1</sup> A用76f (屋内機)	天井ビ&ﾄｲﾝ形 (屋内FAN)	1-200	(78)	直入	リモコン	○	1	2階 男子仮眠室13-14	吸込ﾊｰﾌﾞﾙ <sup>1</sup> 株、吸込ﾊﾞ <sup>1</sup> 株用ｷｬﾝﾊﾞ <sup>1</sup> ｽ
		冷房能力 2.2 (kw)						1	2階 男子仮眠室15-16	吹出口7ﾌﾞﾗ <sup>1</sup> ﾀ-他標準付属品一式
		暖房能力 2.5 (kw)								FXYS222B 25kg
		R-(12.7/6.4)								
ACP-1-2	HPc <sup>1</sup> A用76f (屋内機)	天井ビ&ﾄｲﾝ形 (屋内FAN)	1-200	(78)	直入	リモコン	○	1	2階 男子仮眠室7～9	吸込ﾊｰﾌﾞﾙ <sup>1</sup> 株、吸込ﾊﾞ <sup>1</sup> 株用ｷｬﾝﾊﾞ <sup>1</sup> ｽ
		冷房能力 2.8 (kw)								吹出口7ﾌﾞﾗ <sup>1</sup> ﾀ-他標準付属品一式
		暖房能力 3.2 (kw)								FXYS228B 25kg
		R-(12.7/6.4)								
ACP-1-3	HPc <sup>1</sup> A用76f (屋内機)	天井ビ&ﾄｲﾝ形 (屋内FAN)	1-200	(78)	直入	リモコン	○	1	2階 男子仮眠室1-2	吸込ﾊｰﾌﾞﾙ <sup>1</sup> 株、吸込ﾊﾞ <sup>1</sup> 株用ｷｬﾝﾊﾞ <sup>1</sup> ｽ
		冷房能力 3.6 (kw)						1	2階 男子仮眠室3-4	吹出口7ﾌﾞﾗ <sup>1</sup> ﾀ-他標準付属品一式
		暖房能力 4.0 (kw)						1	2階 男子仮眠室5-6	FXYS236B 26kg
		R-(12.7/6.4)						1	2階 男子仮眠室10～12	
								1	2階 女子仮眠室1-2	
ACP-2	空冷HPc <sup>1</sup> A用76f	(屋外機) (圧縮機)	3-200	16.2+13.4	直入	リモコン	○	1	3階 屋上	7fタイグフィ&ﾀｰ、防振架台
		冷房能力 100.0 (kw) (屋外FAN)		(0.72×2)×(0.66×2)						連結配管ｷｯﾄ他標準付属品一式
		暖房能力 112.0 (kw)								RQYP1000FC 348kg+291kg
		R-(31.8/19.1)								
ACP-2-1	HPc <sup>1</sup> A用76f (屋内機)	天井ｷｬｯﾄ(4方向吹出) (屋内FAN)	1-200	(53)	直入	リモコン	○	1	2階 署長室	標準ﾊﾞ <sup>1</sup> 株、ﾌｧｲﾅｰﾄﾞ <sup>1</sup> リモコン
		冷房能力 7.1 (kw)						8	2階 事務室	ｽﾏｰﾄﾊｳｽ <sup>1</sup> ｰ、他標準付属品一式
		暖房能力 8.0 (kw)								FXYP71NB 20kg
		R-(15.9/9.5)								
ACP-2-2	HPc <sup>1</sup> A用76f (屋内機)	天井ｷｬｯﾄ(4方向吹出) (屋内FAN)	1-200	(106)	直入	リモコン	○	1	2階 会議ｺｰﾅｰ	標準ﾊﾞ <sup>1</sup> 株、ﾌｧｲﾅｰﾄﾞ <sup>1</sup> リモコン
		冷房能力 11.2 (kw)						2	2階 河川防災展示ｷｰﾙ	ｽﾏｰﾄﾊｳｽ <sup>1</sup> ｰ他標準付属品一式
		暖房能力 12.5 (kw)								FXYP112NB 22kg
		R-(15.9/9.5)								
ACP-3	空冷HPc <sup>1</sup> A用76f	(屋外機) (圧縮機)	3-200	11.6×2	直入	リモコン	○	1	3階 屋上	7fタイグフィ&ﾀｰ、防振架台
		冷房能力 67.0 (kw) (屋外FAN)		1.03×2						連結配管ｷｯﾄ他標準付属品一式
		暖房能力 77.5 (kw)								RQYP670FC 234kg
		R-(28.6/15.9)								
ACP-3-1	HPc <sup>1</sup> A用76f (屋内機)	天井ｷｬｯﾄ(4方向吹出) (屋内FAN)	1-200	(106)	直入	リモコン	○	4	3階 防災待機室兼防災研修室	標準ﾊﾞ <sup>1</sup> 株、ﾌｧｲﾅｰﾄﾞ <sup>1</sup> リモコン
		冷房能力 16.0 (kw)								ｽﾏｰﾄﾊｳｽ <sup>1</sup> ｰ他標準付属品一式
		暖房能力 18.0 (kw)								FXYP160NB 26kg
		R-(15.9/9.5)								

機器記号	名称	機器仕様	電動機					台数	設置場所	備考
			φ-V	KW (W)	起動	操作	監視			
ACP-4	空冷HP17ｺﾝ	天井ｷｬｯﾄ(4方向吹出) (圧縮機)	3-200	0.92	直入	リモコン	○	1	1階 受付	標準ﾊﾞ <sup>1</sup> 株、ﾌｧｲﾅｰﾄﾞ <sup>1</sup> リモコン
	P-50形	冷房能力 4.5(1.6～5.0) (kw) FAN(内/外)		(90)/(53)						ｽﾏｰﾄﾊｳｽ <sup>1</sup> ｰ、他標準付属品一式
		暖房能力 5.0(2.0～6.3) (kw)								SZRC50BYT (内機20kg、外機37kg)
		R-(12.7/6.4)								
ACP-5	空冷HP17ｺﾝ	天井ビ&ﾄｲﾝ形 (圧縮機)	3-200	1.95	直入	リモコン	○	1	1階 男子仮眠室	吸込ﾊｰﾌﾞﾙ <sup>1</sup> 株、吸込ﾊﾞ <sup>1</sup> 株用ｷｬﾝﾊﾞ <sup>1</sup> ｽ
	P-63形	冷房能力 5.6(2.6～6.3) (kw) FAN(内/外)		(53×2)/(186)						ｽﾏｰﾄﾊｳｽ <sup>1</sup> ｰ、他標準付属品一式
		暖房能力 6.3(2.8～8.0) (kw)								SZRB63BYT (内機39kg、外機41kg)
		R-(12.7/6.4)								
ACP-6	空冷HP17ｺﾝ	天井ｷｬｯﾄ(4方向吹出・ﾌｨﾝﾀｲﾌﾞ) (圧縮機)	3-200	1.95	直入	リモコン	○	1	1階 消毒室・薬品資機材庫	標準ﾊﾞ <sup>1</sup> 株、ﾌｧｲﾅｰﾄﾞ <sup>1</sup> リモコン
	P-112形	冷房能力 10.0(5.0～11.2) (kw) FAN(内/外)		(53×2)/(186)						ｽﾏｰﾄﾊｳｽ <sup>1</sup> ｰ、他標準付属品一式
		暖房能力 11.2(5.1～14.0) (kw)								SZRC112BYD (内機20kg、外機70kg)
		外)R-(15.9/9.5)、内)R-(12.7/6.4)×2								
ACP-7	空冷HP17ｺﾝ	天井ｷｬｯﾄ(4方向吹出・ﾌｨﾝﾀｲﾌﾞ) (圧縮機)	3-200	4.61	直入	リモコン	○	1	2階 待機室兼食堂	標準ﾊﾞ <sup>1</sup> 株、ﾌｧｲﾅｰﾄﾞ <sup>1</sup> リモコン、防振架台
	P-224形	冷房能力 20.0(7.5～22.4) (kw) FAN(内/外)		(106×2)/(227×2)						ｽﾏｰﾄﾊｳｽ <sup>1</sup> ｰ、他標準付属品一式
		暖房能力 22.4(8.5～28.0) (kw)								SZRC224BAD (内機25kg、外機109kg)
		外)R-(25.4/9.5)、内)R-(15.9/9.5)×2								
ACP-8	空冷HP17ｺﾝ	天井ｷｬｯﾄ(2方向吹出・ﾌｨﾝﾀｲﾌﾞ) (圧縮機)	3-200	4.61	直入	リモコン	○	1	3階 救急処置訓練室	標準ﾊﾞ <sup>1</sup> 株、ﾌｧｲﾅｰﾄﾞ <sup>1</sup> リモコン、防振架台
	P-224形	冷房能力 20.0(7.5～22.4) (kw) FAN(内/外)		(46×2)/(227×2)						ｽﾏｰﾄﾊｳｽ <sup>1</sup> ｰ、他標準付属品一式
	ｸﾞﾘｰﾝ購入法適合品	暖房能力 22.4(8.5～26.5) (kw)								SSRG224CD (内機33kg、外機123kg)
		外)R-(25.4/9.5)、内)R-(15.9/9.5)×2								
ACP-7	空冷HP17ｺﾝ	天井ｷｬｯﾄ(4方向吹出・ﾌｨﾝﾀｲﾌﾞ) (圧縮機)	3-200	4.61	直入	リモコン	○	1	3階 防災協議室	標準ﾊﾞ <sup>1</sup> 株、ﾌｧｲﾅｰﾄﾞ <sup>1</sup> リモコン、防振架台
	P-224形	冷房能力 20.0(7.5～22.4) (kw) FAN(内/外)		(106×2)/(227×2)						ｽﾏｰﾄﾊｳｽ <sup>1</sup> ｰ、他標準付属品一式
		暖房能力 22.4(8.5～28.0) (kw)								SZRC224BAD (内機25kg、外機109kg)
		外)R-(25.4/9.5)、内)R-(15.9/9.5)×2								
ACP-9	空冷HP17ｺﾝ	天井ｷｬｯﾄ(2方向吹出) (圧縮機)	3-200	1.95	直入	リモコン	○	1	3階 救急処置訓練室	ﾌｧｲﾅｰﾄﾞ <sup>1</sup> リモコン、標準ﾊﾞ <sup>1</sup> 株
	P-112形	冷房能力 10.0(4.8～11.2) (kw) FAN(内/外)		(46×2)/(186)						ｽﾏｰﾄﾊｳｽ <sup>1</sup> ｰ、防振架台その他一式
		暖房能力 11.2(5.1～14) (kw)								SZRG112BY (内機33kg、外機70kg)
		R-(15.9/9.5)。								
		R-(15.9/9.5)。								
AC-1	空冷HPエアコン	壁掛	1-100		直入	リモコン	○	1	1階 仮眠室4	ﾌｧｲﾅｰﾄﾞ <sup>1</sup> リモコン、遠隔制御P板ｷｬｯﾄ その他一式
		冷房能力 2.8(0.6～3.3) (Kw) 暖房能力 3.6(0.7～5.1) (Kw)		COM 0.75kw FAN(27)/(21)W						S284ATGS-W (内機12.5kg、外機42kg)
SR-1	集中ｺﾝﾄﾛｰﾙ	ｶﾀｰLCD画面 ・ ﾏｲﾑ表示 ・ ﾀｯﾁ画面操作	1-100					1	2階 事務室	DOL401B1
		運転、停止 温度設定 etc								

※ グリーン購入法適合品とする。

工事名					岡山市中消防署空調設備改修工事		No.				
図面名					空調リスト（改修後）		縮尺		M-07		
									M-11		
岡山市					都市整備局		住宅・建築部		公共建築課		
					令和7年6月						
課長		課長補佐		係長		課員		担当者		承認	
										検閲	
										製図	



- ・室内外機及びリモコンの更新を行う。
- ・冷媒配管、ドレン管、リモコン線等は再利用とし更新機器へ接続する。
- ・天井ビルトイン型は天井改修を伴う。
- ・結露により汚損している吹出グリル付近の化粧PBは更新のこと。

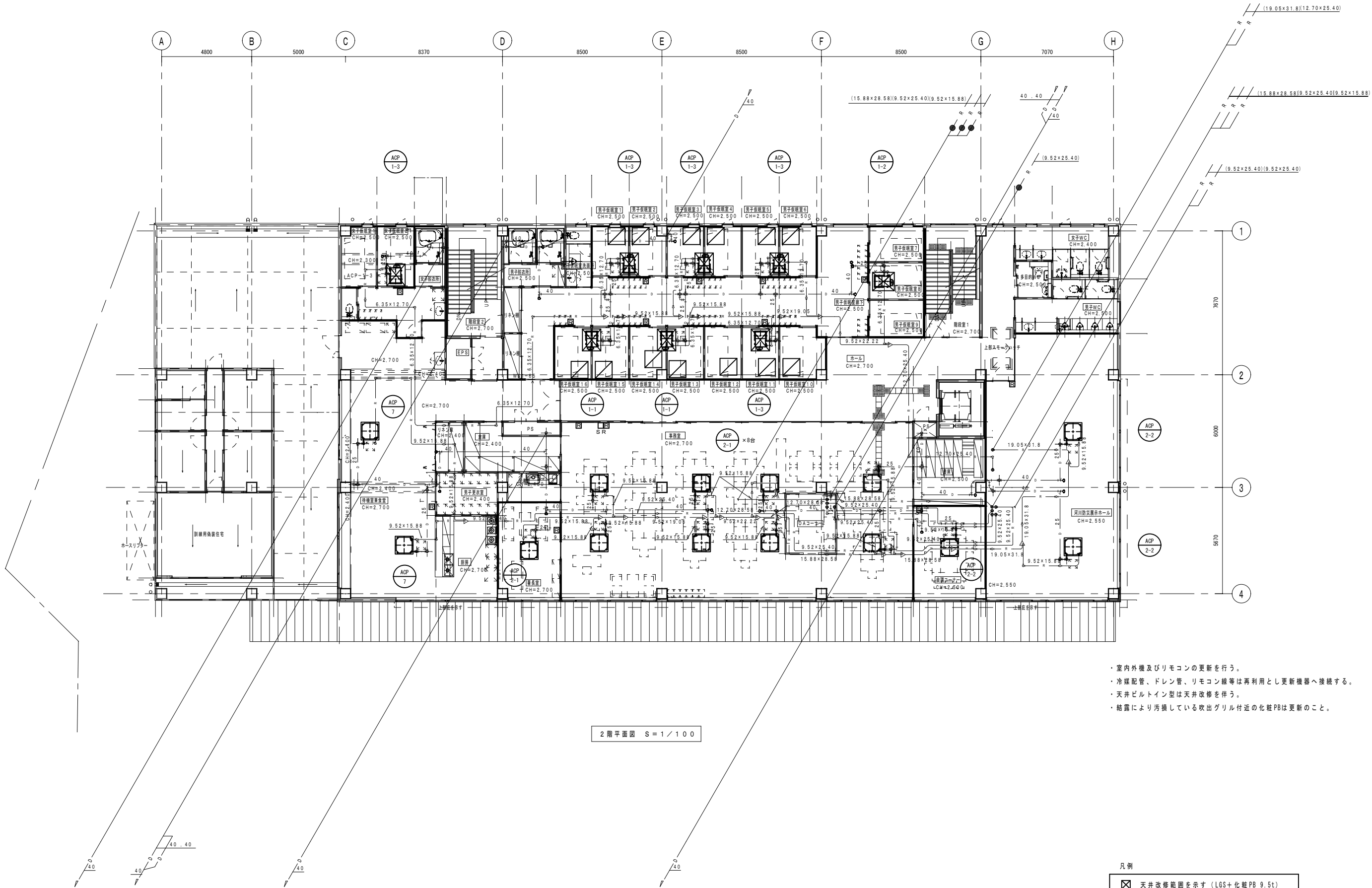
凡例

- ☒ 天井改修範囲を示す (LGS+化粧PB 9.5t)
- ☒ 天井改修範囲を示す (化粧PB 9.5t)
- ☒ 既存天井点検口を示す。
- ☒ ワイヤードリモコンを示す。

1階平面図 S=1/100

工事名 岡山市中消防署空調設備改修工事					No.			
図面名 空調設備 1階平面図					縮尺	1/100	M-08	
岡山市 都市整備局 住宅・建築部 公共建築課					令和7年6月		M-11	
課長	課長補佐	係長	課員	担当者	承認		検図	製図





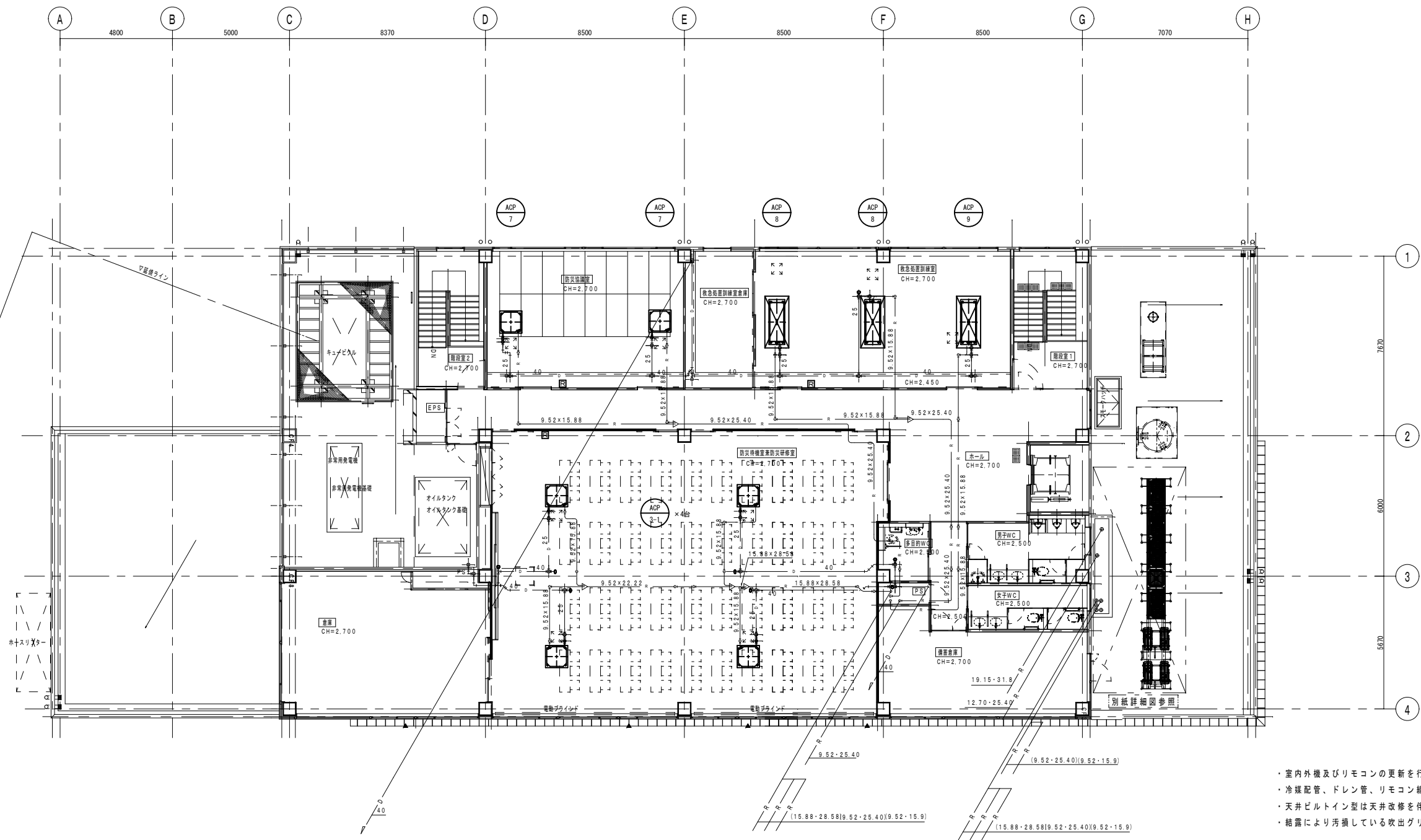
2階平面図 S=1/100

- ・室内外機及びリモコンの更新を行う。
- ・冷媒配管、ドレン管、リモコン線等は再利用とし更新機器へ接続する。
- ・天井ビルトイン型は天井改修を伴う。
- ・結露により汚損している吹出グリル付近の化粧PBは更新のこと。

凡例

- ☒ 天井改修範囲を示す (LGS+化粧PB 9.5t)
- ☒ 天井改修範囲を示す (化粧PB 9.5t)
- ☒ 既存天井点検口を示す。
- ☒ ワイヤードリモコンを示す。

工事名	岡山市中消防署空調設備改修工事				N o.			
図面名	空気調和設備 2階平面図				M-09			
図面	岡山市 都市整備局	住宅・建築部	公共建築課	令和7年6月	M-11			
図長	図長補佐	図長	図長	担当者	承認	検図	製図	



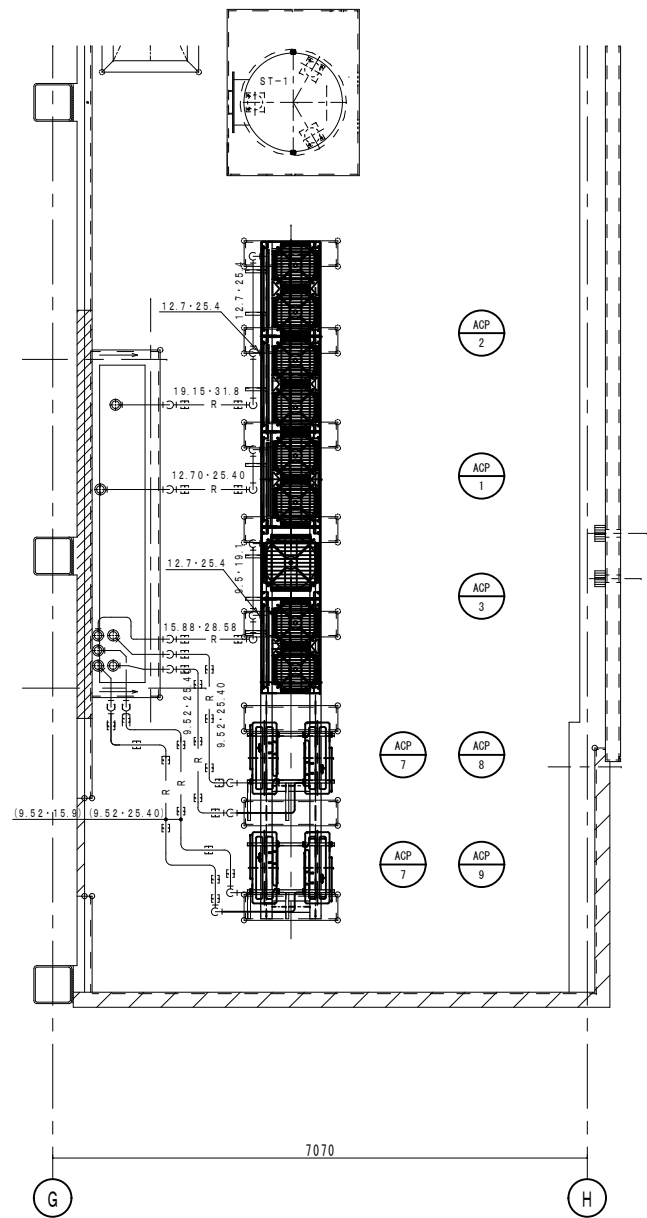
3階平面図 S=1/100

- ・室内外機及びリモコンの更新を行う。
- ・冷媒配管、ドレン管、リモコン線等は再利用とし更新機器へ接続する。
- ・天井ビルトイン型は天井改修を伴う。
- ・結露により汚損している吹出グリル付近の化粧PBは更新のこと。

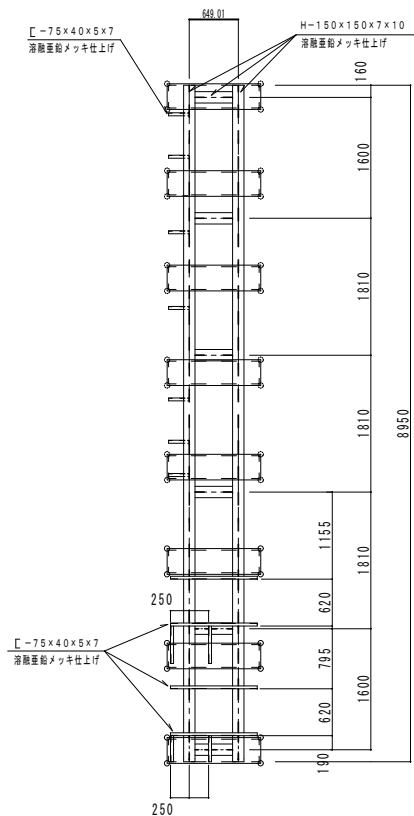
凡例

- ☒ 天井改修範囲を示す (LGS+化粧PB 9.5t)
- ☒ 既存天井点検口を示す。
- ☒ ワイヤードリモコンを示す。

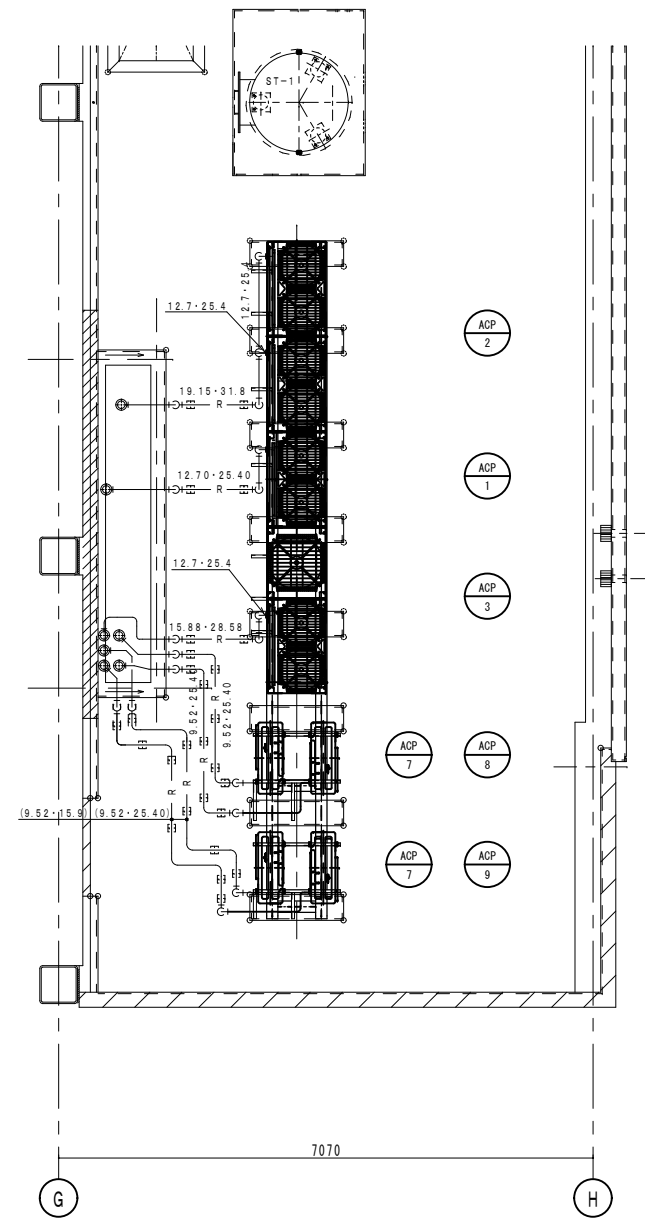
工事名 岡山市中消防署空調設備改修工事					No.			
図面名 空調設備 3階平面図				縮尺 1/100	M-10			
岡山市 都市整備局 住宅・建築部 公共建築課				令和7年6月	M-11			
課長	課長補佐	係長	課員	担当者	承認	検図	製図	



R階室外機廻り平面詳細図（改修前） S = 1 : 5 0



既設室外機鉄骨架台詳細図 S = 1 : 5 0

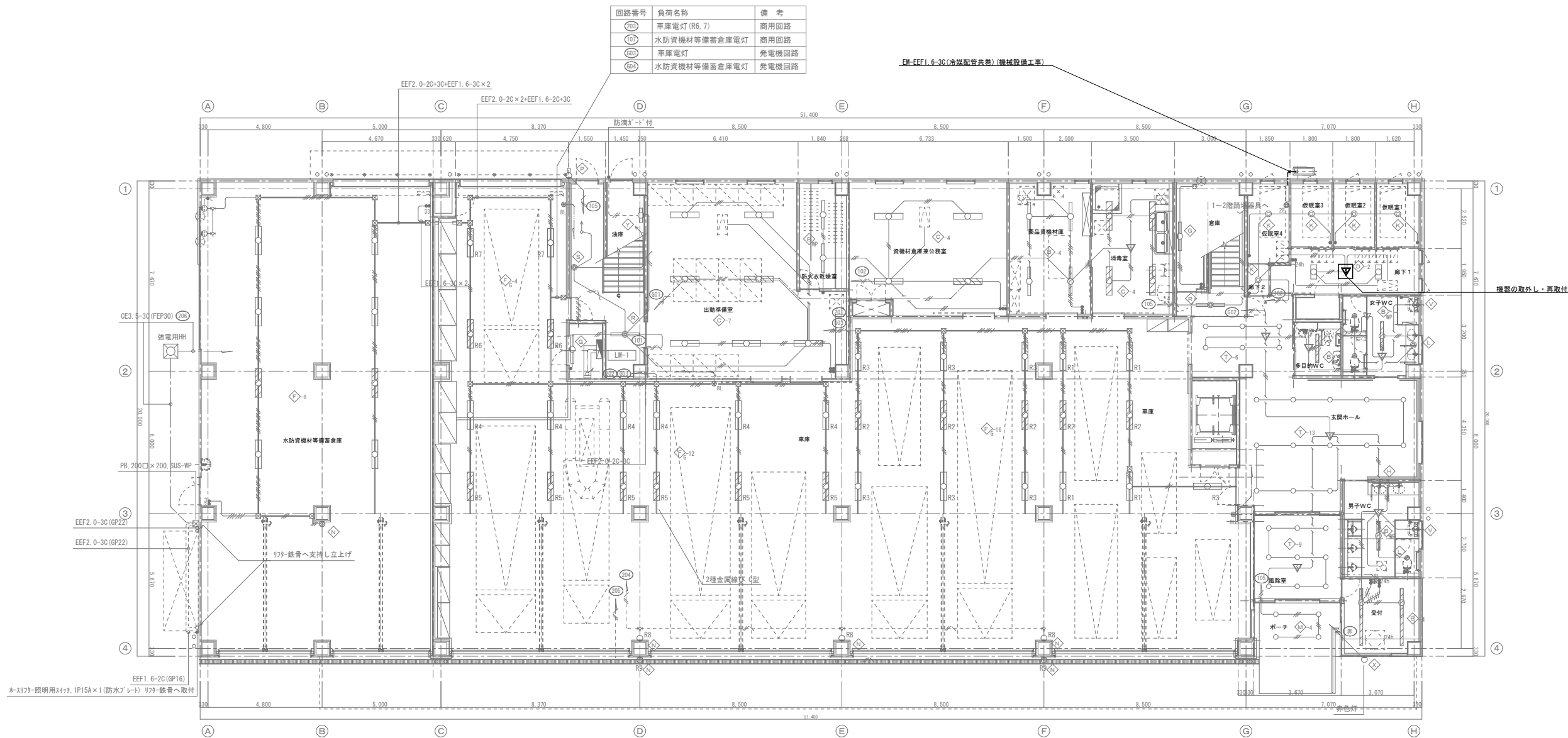


R階室外機廻り平面詳細図（改修後） S = 1 : 5 0

- ・既設のボルト穴が更新機器と合わない場合は穴あけ作業を行うこと。
- ・冷媒配管とラッキングは室外機周り2m範囲を更新するものとする。
- ・その他配管配線は既設を再利用する。

工 事 名					岡山市中消防署空調設備改修工事		No.					
図 面 名					空 気 調 和 設 備    詳 細 図			縮 尺	1/50	M-11 <div>—</div> M-11		
					岡 山 市    都 市 整 備 局    住 宅・建 築 部    公 共 建 築 課			令和7年6月				
課 長		課 長 補 佐		係 長		課 員		担 当 者		承認	検 図	製 図



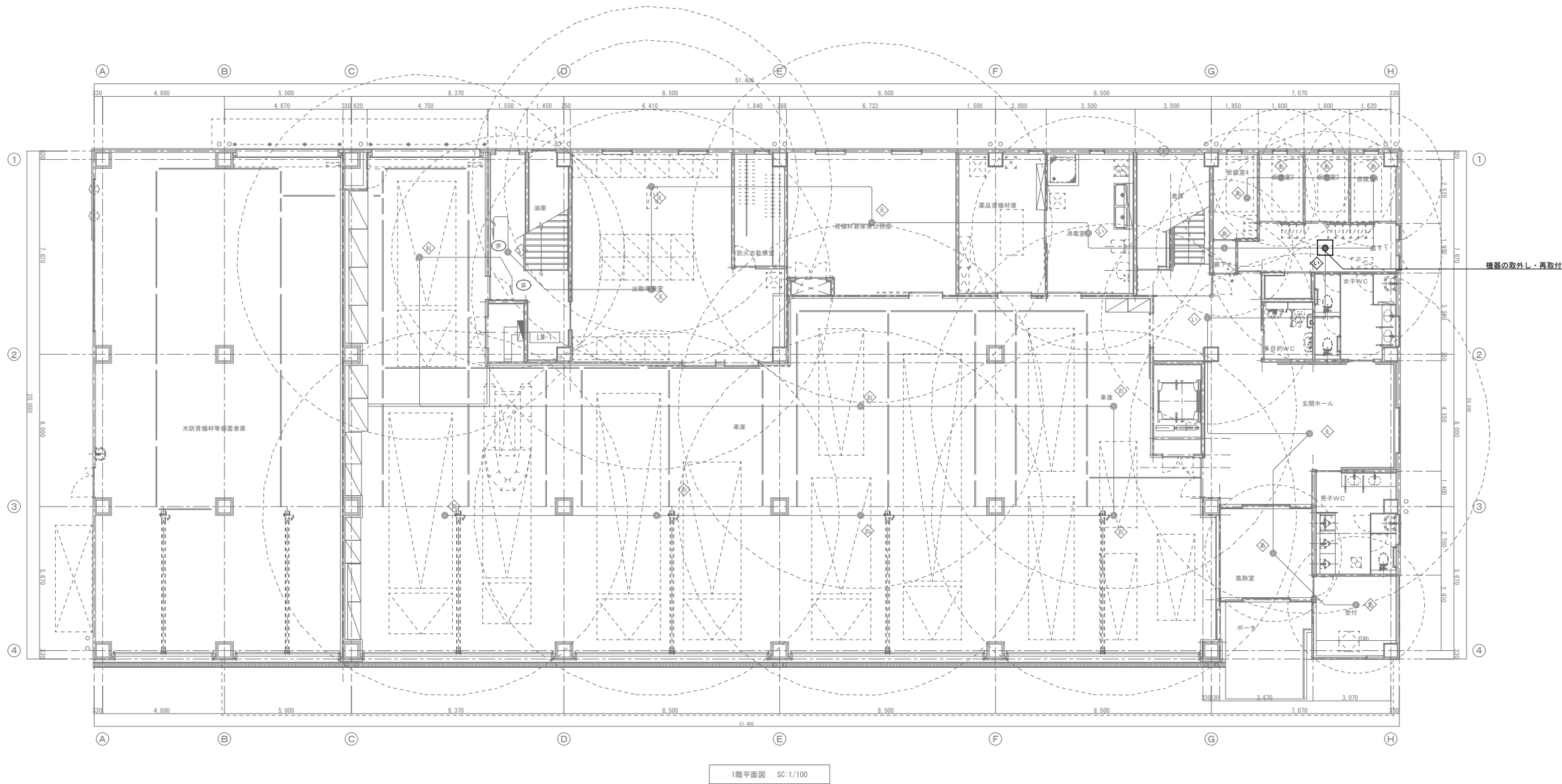


1階平面図 SC:1/100

配線凡例 図中明記なきは、下記による。	
—C—	配管施工 ㊦ (PF16×1) 導入線入線
—	EEF1. 6-2C
—	EEF1. 6-3C
—	EEF1. 6-2C×2
—	EEF1. 6-2C×3C
—	EEF1. 6-3C×2
—	EEF1. 6-2C×2+3C
—	EEF1. 6-2C×3C×2
—	EEF1. 6-2C×3C×3
—	EEF1. 6-3C×4
—	EEF2. 0-2C
—	EEF2. 0-3C
—	EEF2. 0-2C×3C
—	EEF2. 0-2C×2+3C
—	EEF2. 0-2C×3+3C
—	発電機電源回路を示す
—	リモコン伝送線 EM-AE1. 2-2C
二重天井内はコログシとし、床壁内はP F 管保護とする。	

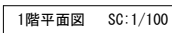
配線器具凡例 図中明記なきは、下記による。	
●	埋込スイッチ 1P15A×1 大角+E付 新金P
●L	埋込スイッチ 1P4A×1 大角確認表示+E付 新金P
●3	埋込スイッチ 3W15A×1 大角+E付 新金P
● (15A)	埋込スイッチ 1P15A×1 大角+E付表示灯付 新金P
▽	熱線式人感センサー付 天井埋込形親機
▽	熱線式人感センサー付 天井埋込形子機
●	リモコン付スイッチ 7A2線式 新金P
●	調光操作スイッチ 7A2線式 0-9V式 新金P
□	照明器具 埋込型 20W×2
図中ハッチング 器具は停電時点滅可能器具 (発電機電源回路) を示す。	

工事名	岡山市中消防署空調設備改修工事						No. E-02
図面名	1階 電灯設備図(改修前・後)				縮尺	A1:1/100 A3:1/200	
岡山市 都市整備局 住宅・建築部 公共建築課							令和7年6月
公共建築課	課長	担当課長	主幹	課長補佐	係長	課員	設計担当



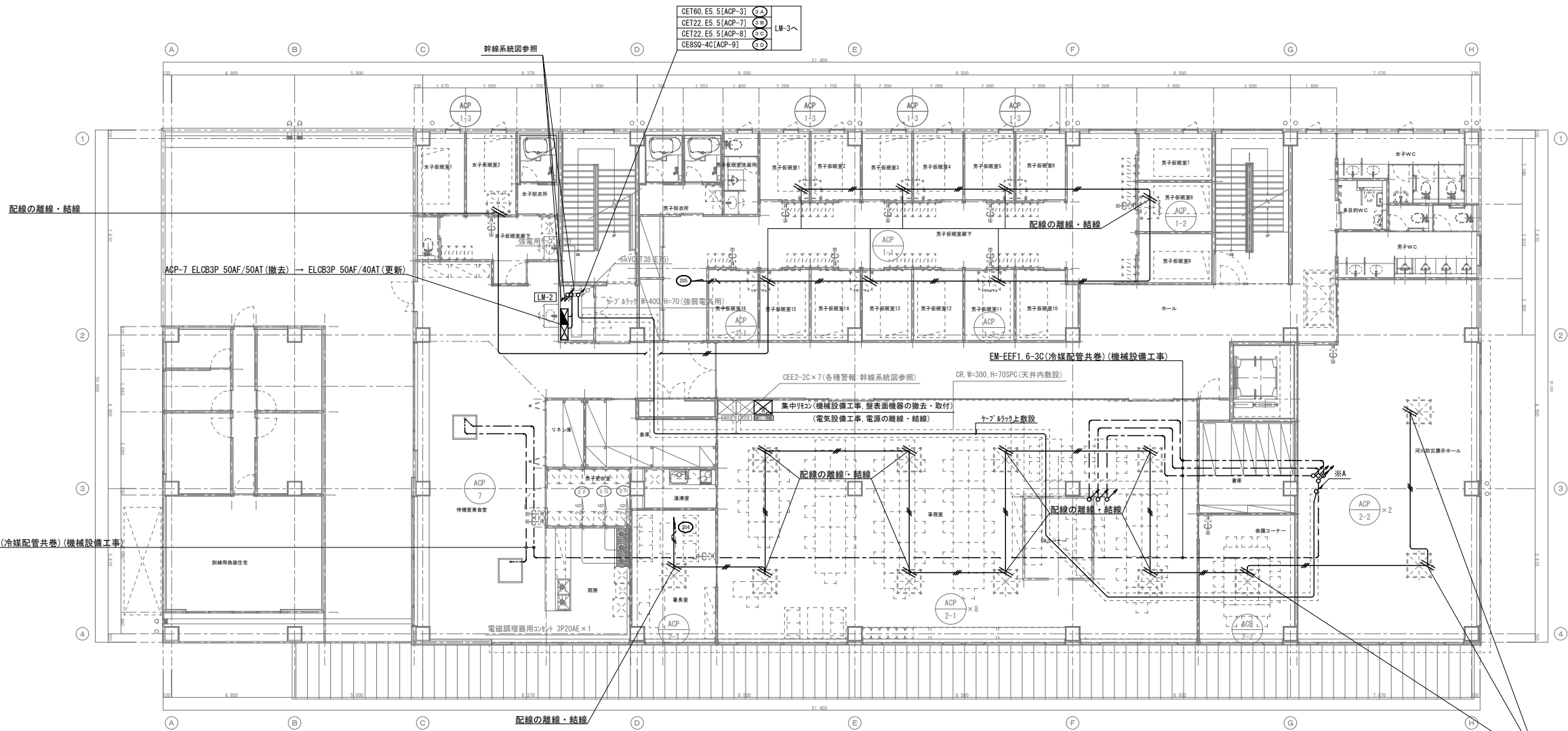
配線凡例	図中明記なきは、下記による。
—	EEF1.6-2C
—	EEF2.0-2C
◎	非常用照明器具
二重天井内はコロガシとする。	

工事名	岡山市中消防署空調設備改修工事							No. E-03
図面名	1階 非常照明設備図(改修前・後)					縮尺	A1:1/100 A3:1/200	
岡山市 都市整備局 住宅・建築部 公共建築課 令和7年6月								
公共建築課	課長	担当課長	主幹	課長補佐	係長	課員	設計担当	



工事名	岡山市中消防署空調設備改修工事						
図面名	1 階 幹線・動力設備図(改修前・後)					縮尺	A1:1/100 A3:1/200
岡山市 都市整備局 住宅・建築部 公共建築課							令和7年6月
公共建築課	課長	担当課長	主幹	課長補佐	係長	課員	設計担当

No.  
E-04



2階平面図 SC:1/100

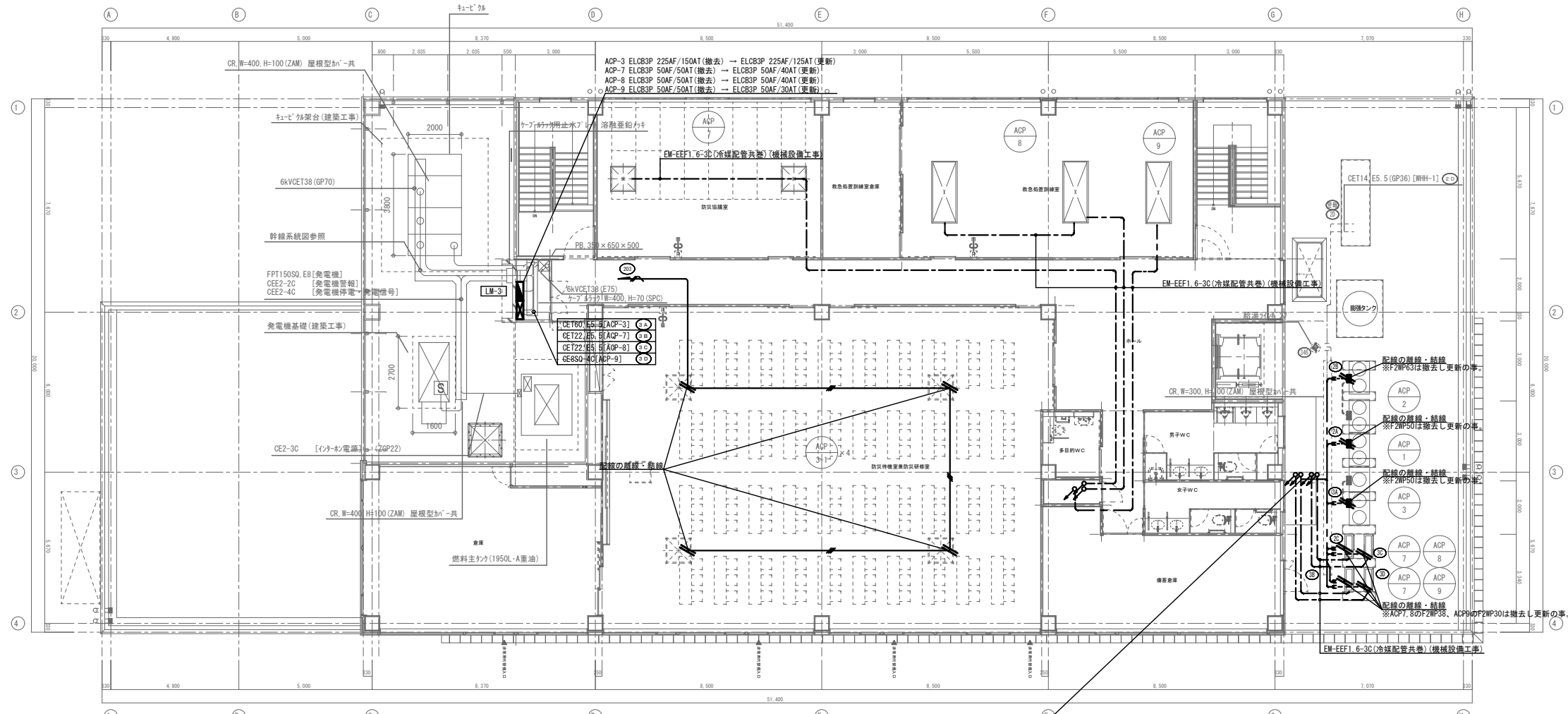
回路番号	負荷名称	ケーブル	分電盤
①	ACP-1	CET60, E5. 5	LM-2
②	ACP-2	CET100, E8	LM-2
③	ACP-7	CET22, E5. 5	LM-2
④	給湯機 (WH-1)	CET14, E5. 5	LM-2
⑤	給湯ポンプ	CE3, S-3C	LM-2
⑥	ACP-3	CET60, E5. 5	LM-3
⑦	ACP-7	CET22, E5. 5	LM-3
⑧	ACP-8	CET22, E5. 5	LM-3
⑨	ACP-9	CE8SQ-4C	LM-3
⑩	給湯機 (WH-1)	CEE2SQ-2C	複合盤

配線凡例	図中明記なきは、下記による。
	EEF1. 6-3C
	EEF2. 0-3C
	EEF2. 0-3C, E1. 6
	EEF2. 6-3C, E1. 6
	配線の離線・結線
二重天井内はコガシとし、床壁内はPF管保護とする。	

※室内機の電源配線の離線・結線部分の配線についてはすべて残置とする。

工事名		岡山市中消防署空調設備改修工事					No.	
図面名		2階 幹線・動力設備図(改修前・後)				縮尺	A1:1/100 A3:1/200	E-05
岡山市 都市整備局 住宅・建築部 公共建築課							令和7年6月	
公共建築課	課長	担当課長	主幹	課長補佐	係長	課員	設計担当	





3階平面図 SC:1/100

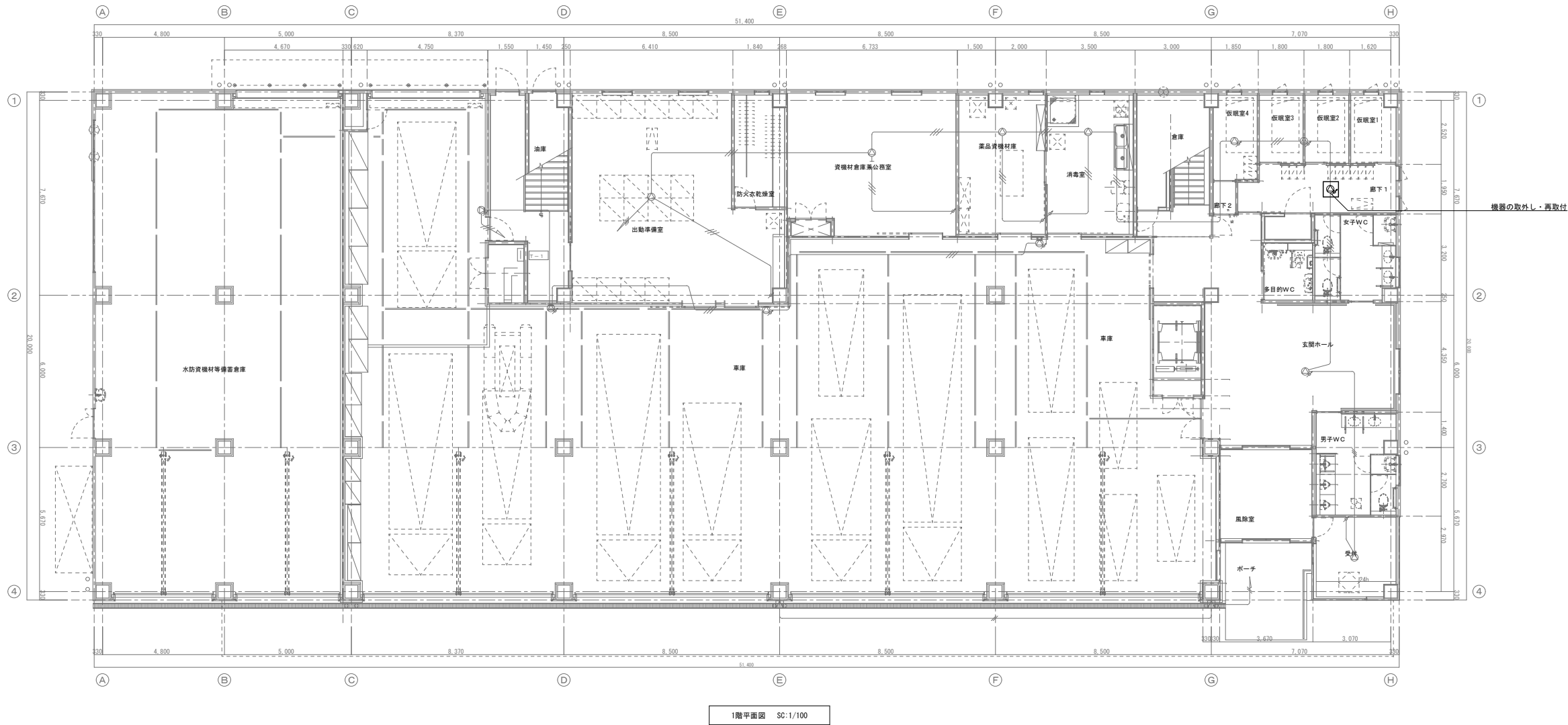
※A			
回路番号	負荷名称	ケーブル	分電盤
②A	ACP-1	QET60, E5, 5	LM-2
②B	ACP-2	QET100, E8	LM-2
②C	ACP-7	QET22, E5, 5	LM-2
②D	給湯機 (WH-1)	QET14, E5, 5	LM-2
②E	給湯機 (WH-2)	QET3, 5-3C	LM-2
②F	ACP-3	QET60, E5, 5	LM-3
②G	ACP-7	QET22, E5, 5	LM-3
②H	ACP-8	QET22, E5, 5	LM-3
②I	ACP-9	QET80-4C	LM-3
②J	給湯機 (WH-1)	QET250-2C	複合盤

配線凡例 図中明記なきは、下記による。

	EEF1, 6-3C
	EEF2, 0-3C
	EEF2, 0-3C, E1, 6
	EEF2, 6-3C, E1, 6
	配線の離線・結線
二重天井内はｺｺｼとし、床壁内はPF管保護とする。	

※室内機の電源配線の離線・結線部分の配線についてはすべて残置とする。

工事名	岡山市中消防署空調設備改修工事							No. E-06
図面名	3階 幹線・動力設備図(改修前・後)					縮尺	A1:1/100 A3:1/200	
岡山市 都市整備局 住宅・建築部 公共建築課 令和7年6月								
公共建築課	課長	担当課長	主幹	課長補佐	係長	課員	設計担当	



凡 例 図中明記なきは、下記による。	
[拡声設備]	
	EM-AE1.2-2C
	EM-AE1.2-3C
	天井埋込ス' -カ SC3Hi-3V0
	天井埋込ス' -カ SC3Hi-3V3
	壁掛ス' -カ SW1Hi-3V3
	音量調節器 V-3S
	ソライントビ' -カ10W 屋外防雨形

工事名	岡山市中消防署空調設備改修工事						No. E-07
図面名	1階 拡声設備図(改修前・後)				縮尺	A1:1/100 A3:1/200	
岡山市 都市整備局 住宅・建築部 公共建築課 令和7年6月							
公共建築課	課長	担当課長	主幹	課長補佐	係長	課員	
						設計担当	