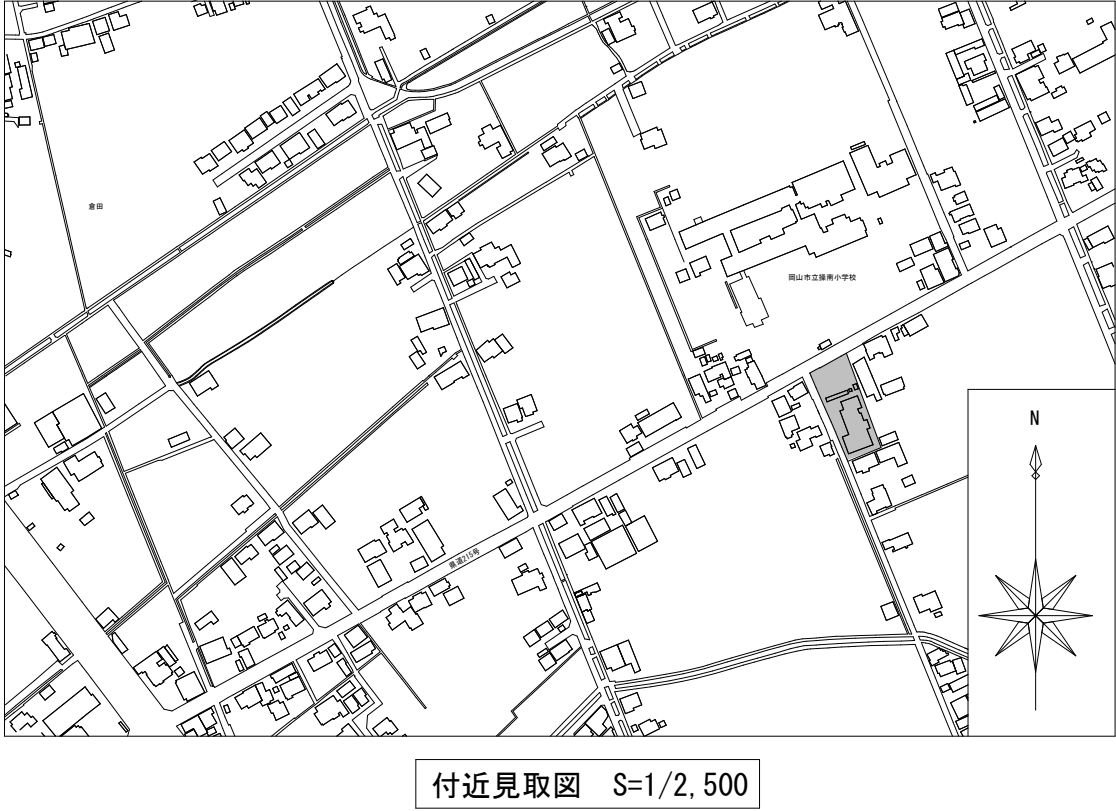


令和7年度 岡山市立操南公民館空調設備ほか改修工事

図面リスト		
図 番	図 面 名	縮 尺
M-01	表紙・図面リスト・付近見取図	1/2,500
M-02	岡山市建築設備工事(機械)仕様書	---
M-03	配置図	1/100
M-04	空調設備 系統図	---
M-05	1階平面図・1階ふれあいコーナー断面図・更新機器リスト	1/100, 1/50
M-06	1階空調制御機器図	1/100
E-01	1階 電灯設備 改修図	1/100



付近見取図 S=1/2,500

工事名					岡山市立操南公民館空調設備ほか改修工事		No.	
図面名					表紙・図面リスト・付近見取図		M-01	
縮尺					A1:1/2,500		M-06	
岡山市					都市整備局		住宅・建築部	
公共建築課					令和7年5月			
課長		課長補佐		係長		課員		
						担当者		
						承認		
						検図		
						製図		

岡山県

岡山市

建築設備工事（機械）仕様書

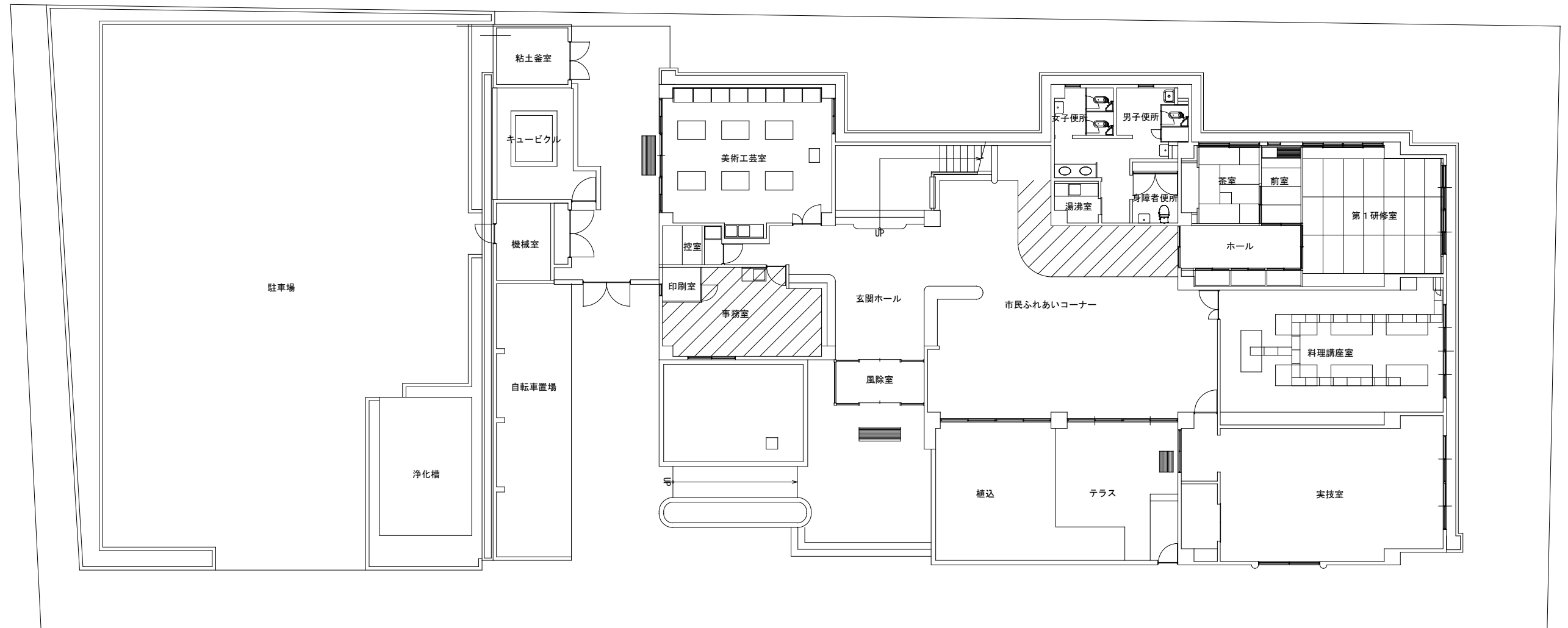
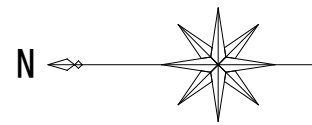
1 工 事 概 要

2 工 事 場 所

3 建 物 概 要

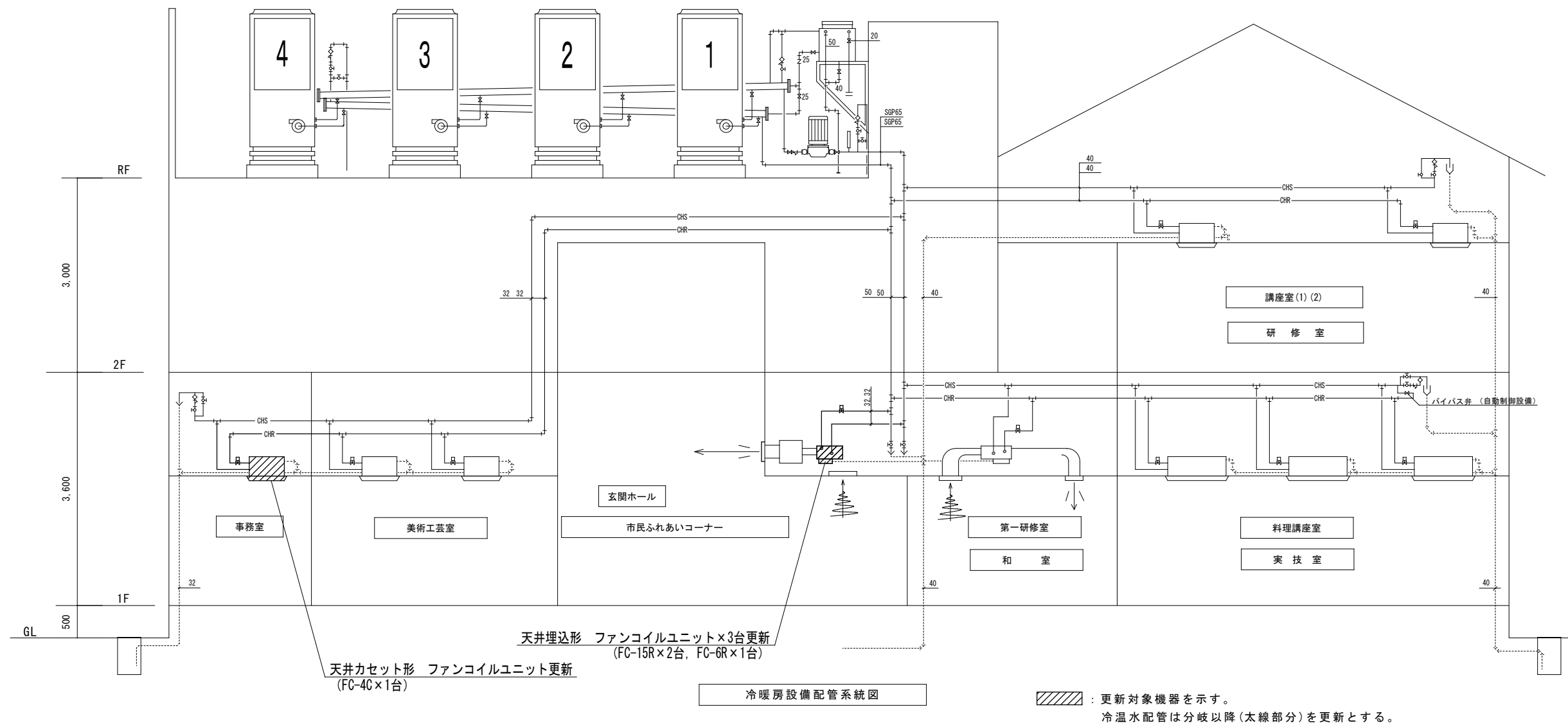
岡山市中区高崎201番地4

建 物 名 称	構 造	階 数	延べ面積 (㎡)	消防法令別表1	備 考
接南公民館	RC造	2	721	(1) 通口	
	</				

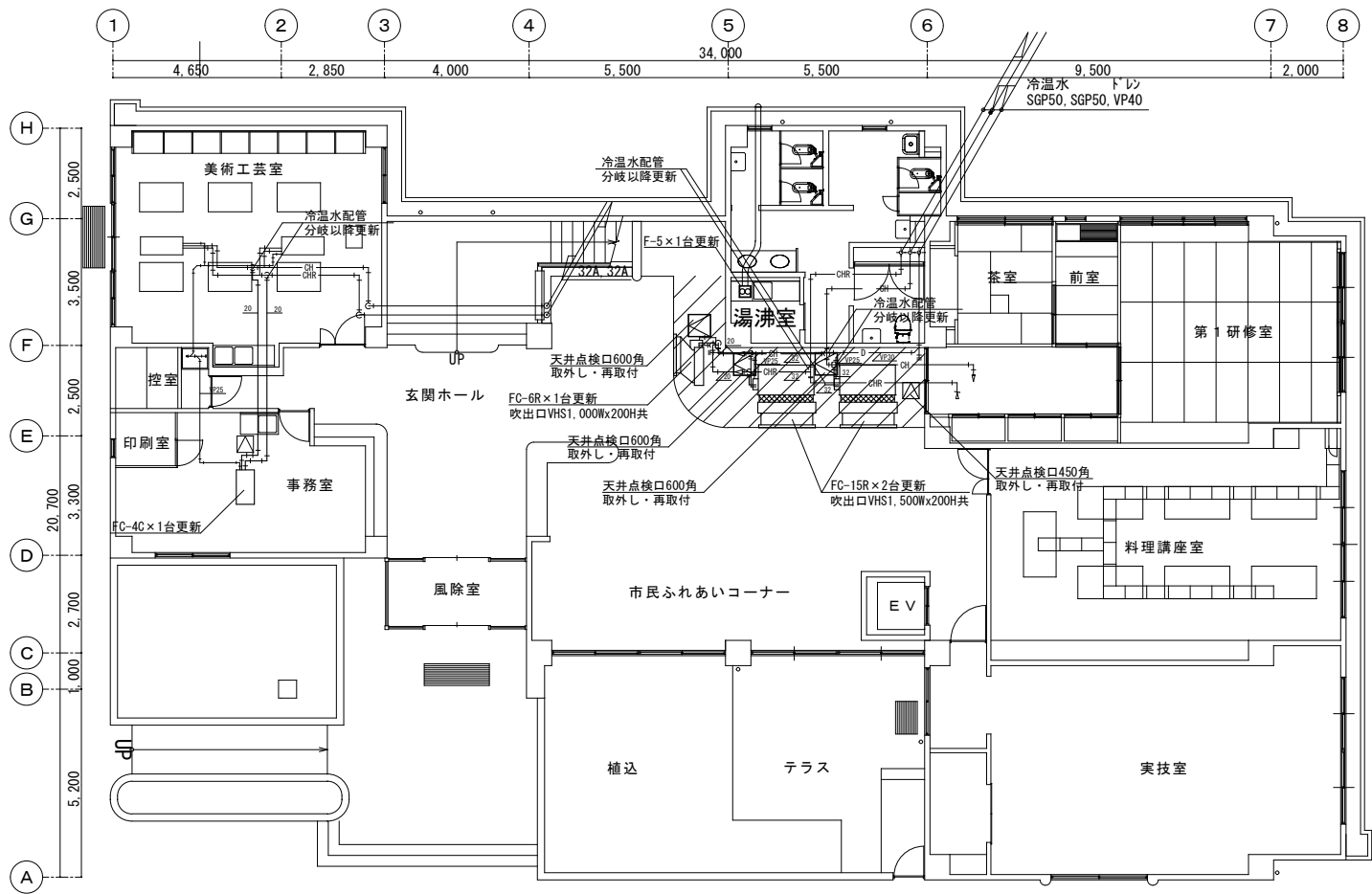


：工事対象範囲

工事名		岡山市立操南公民館空調設備ほか改修工事			No.			
図面名		配置図		縮尺	A1:1/100	M-03		
岡山市 都市整備局 住宅・建築部 公共建築課					令和7年5月		M-06	
課長	課長補佐	係長	課員	担当者		承認	検閲	製図




工事名	岡山市立操南公民館空調設備ほか改修工事				No.	
図面名	空調設備 系統図				M-04	
岡山市	都市整備局	住宅・建築部	公共建築課	令和7年5月	M-06	
課長	課長補佐	係長	課員	担当者	承認	検印

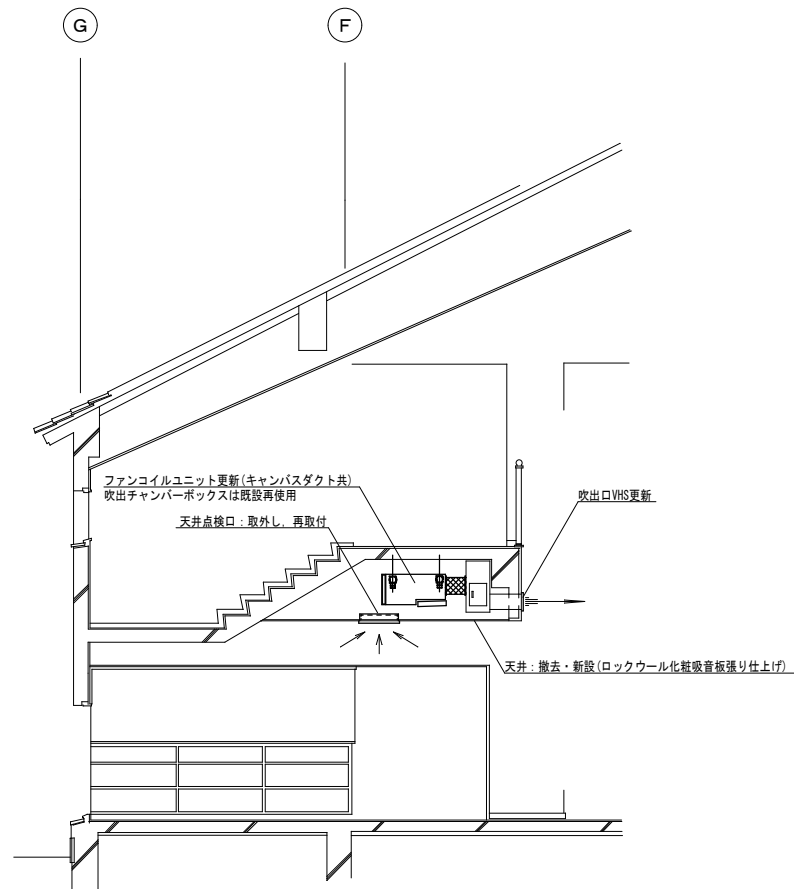


1 階平面図 S=1/100

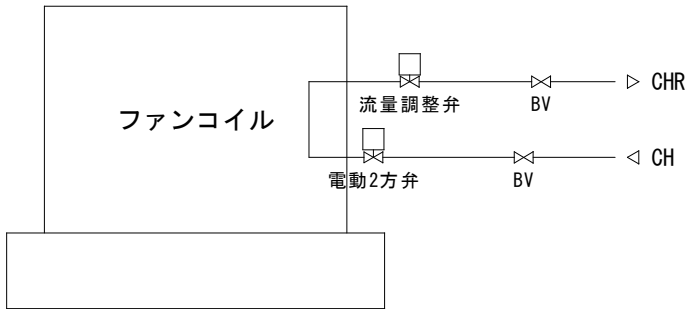
※太線部は対象機器を示す

 : 天井撤去・新設範囲を示す

更新機器リスト			
品 名	仕 様 ・ 付 属 品	数 量	備 考
FC-15R ファンコイルユニット	既設 冷房能力：15,000kcal/h 暖房能力：15,000kcal/h 水量：60L/min 電源：1φ-100V 冷水水管接続口径：32A 公共建築工事標準仕様	2	型番：LH-1800PR-C(三菱電機製) (設置場所) 市民ふれあいコーナー
	新設 冷房全熱：18,20kW 冷房顕熱：14,49kW 暖房能力：36,48kW 水量：52,3L/min 電源：1φ-100V 冷水水管接続口径：32A、電動2方弁、風量調節スイッチ、別置ドレンアップメカ	2	参考型番：LH-1800WPR-C(三菱電機製) (設置場所) 市民ふれあいコーナー
FC-6R ファンコイルユニット	既設 冷房能力：4,650kcal/h 暖房能力：5,610kcal/h 水量：19L/min 電源：1φ-100V 冷水水管接続口径：20A 公共建築工事標準仕様	1	型番：LH-600FR-C(三菱電機製) (設置場所) 玄関ホール
	新設 冷房全熱：6,99kW 冷房顕熱：5,70kW 暖房能力：12,83kW 水量：20,1L/min 電源：1φ-100V 冷水水管接続口径：20A、公共建築工事標準仕様、電動2方弁、吸込ダクトフランジ、別置ドレンアップメカ	1	参考型番：LH-800WFR-E(三菱電機製) (設置場所) 玄関ホール
FC-4C ファンコイルユニット	既設 冷房能力：3,300kcal/h 暖房能力：4,260kcal/h 水量：15L/min 電源：1φ-100V 冷水水管接続口径：20A 公共建築工事標準仕様	1	型番：LH-400CR-B3(三菱電機製) (設置場所) 事務室
	新設 冷房全熱：5,05kW 冷房顕熱：4,13kW 暖房能力：8,84kW 水量：14,5L/min 電源：1φ-100V 冷水水管接続口径：20A、公共建築工事標準仕様、電動2方弁、同次形フラットパネル、別置ドレンアップメカ	1	参考型番：LH-600WCR-D(三菱電機製) (設置場所) 事務室
F-5 天井換気扇	既設 風量：624m3/h、接続ダクト径：φ150、電源：1φ-100V	1	型番：V-232P-BL(三菱電機製) (設置場所) 湯沸室
	新設 風量：648m3/h、接続ダクト径：φ150、電源：1φ-100V	1	参考型番：VD-232P13-BL(三菱電機製) (設置場所) 湯沸室

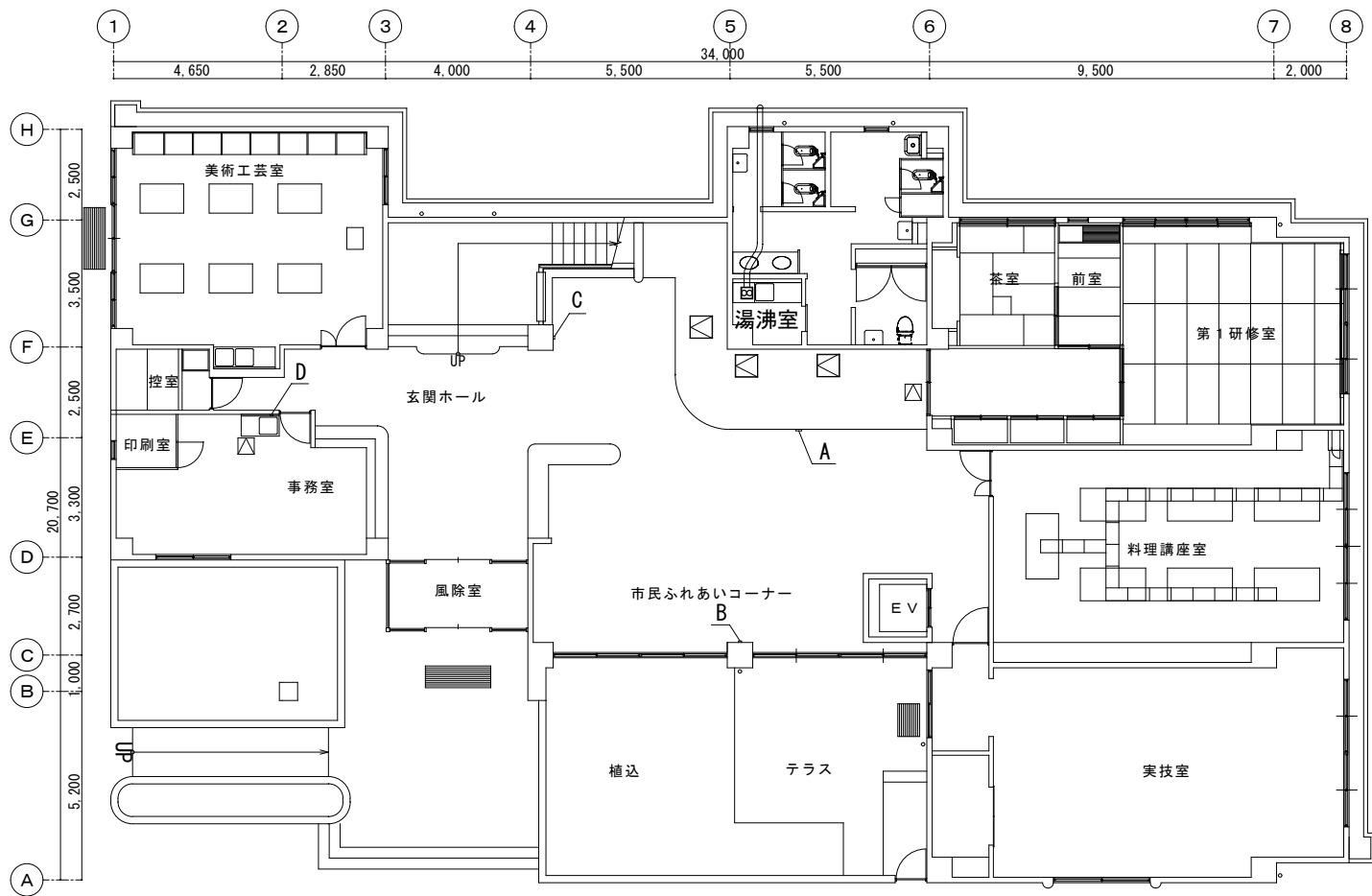


1 階ふれあいコーナー断面図 S=1/50



ファンコイル廻り弁類配置図 (参考) S=Free

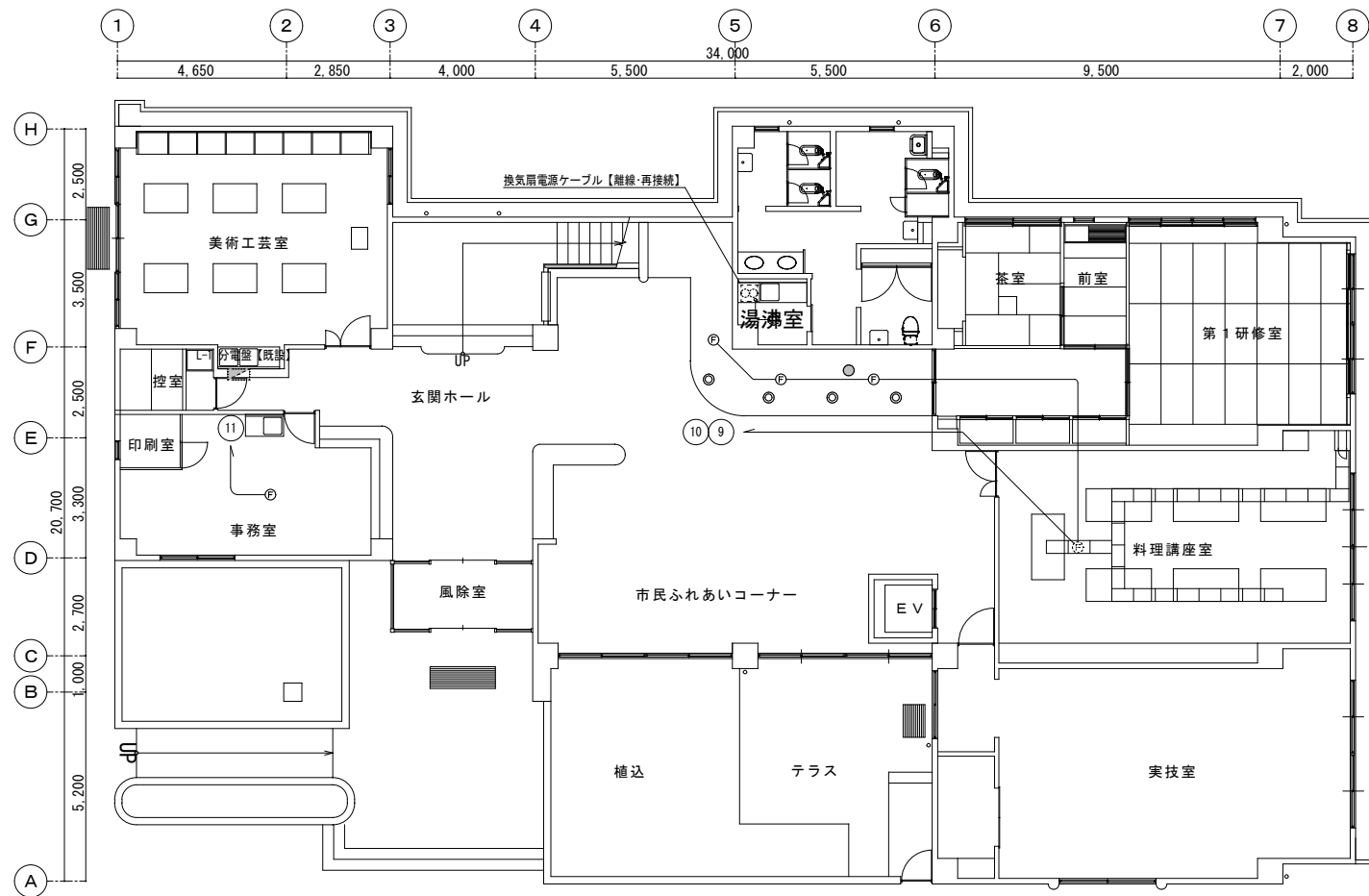
工事名					岡山市立操南公民館空調設備ほか改修工事		No.	
図面名					1階平面図・1階ふれあいコーナー断面図・更新機器リスト		M-05	
					縮尺 A1:1/100, 1/50		M-06	
岡山市					都市整備局 住宅・建設部 公共建築課		令和7年5月	
課長		課長補佐		係長		課員		担当者
								承認
								検図
								製図



図面内記号		名称	数量	参考型式
A	既設	FC-15R用スイッチ	2	
	新設	風量調節スイッチ	2	FCR-301W
B	既設	FC-15R用サーモスタット	1	
	新設	室内型温度調節器	1	TY6001Z2000
C	既設	FC-6R用スイッチ（サーモスタット付）	1	
	新設	スイッチ付サーモプレート	1	QY1100D
D	既設	FC-4C用スイッチ（サーモスタット付）	1	
	新設	個別制御用サーモプレート	1	QY1100A2000

既設品撤去の上，新設すること。

工事名					岡山市立操南公民館空調設備ほか改修工事		No.		
図面名					1階空調制御機器図		M-06		
岡山市					都市整備局 住宅・建築部 公共建築課		M-06		
課長		課長補佐		係長		課員		担当書	
								承認	
								検図	
								製図	



1 階平面図 S=1/100

取外し・再取付機器 凡例	
●	LEDダウンライト LRS1-08
○	非常用LED照明器具 埋込型 φ150
改修凡例	
⑩	ファンコイルユニット電源ケーブル【離線・再接続】

【注 記】
・施工前に設計図書の照査を行い、現地の状況と異なる際は必ず事前に市監督員と協議のこと
・本工事で施工を行う電路及び機器に関しては、事前事後の動作確認及び必要な試験を行うこと

工事名 岡山市立操南公民館空調設備ほか改修工事					No. E-01		
図面名 1階 電灯設備 改修図				縮尺 A1:1/100	E-01		
岡山市 都市整備局 住宅・建築部 公共建築課				令和7年5月			
課長	課長補佐	係長	課員	担当者	承認	検図	製図