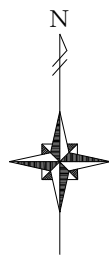


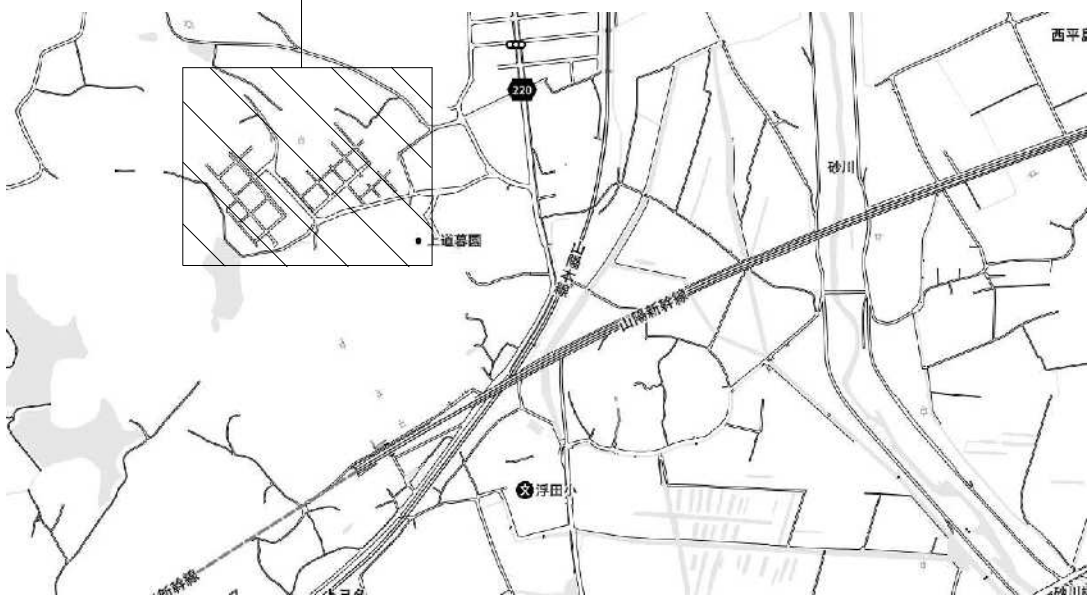
令和 7 年度
岡山市上道墓園給水設備改修工事

図面番号	図面名称	縮尺
M-00	表紙・図面リスト	NON
M-01	岡山市建築設備工事（機械）仕様書	NON
M-02	付近見取図・配置図	1/6000 1/800
M-03	給水設備機器表・器具表	NON
M-04	給水設備平面図（1）	1/300
M-05	給水設備平面図（2）	1/300
M-06	給水設備平面図（3）	1/300
M-07	給水設備 ポンプ室平面詳細図（改修前・改修後）	1/20
M-08	給水設備 受水槽基礎詳細図（改修前・改修後）	1/20 1/10
M-09	給水設備 仮設図面	1/20
E-01	岡山市建築設備工事（電気）仕様書	NON
E-02	分電盤単線結線図	NON
E-03	動力設備（幹線・分岐）平面図（改修後）	1/100
E-04	動力設備 管理棟平面詳細図（改修後）	1/300
E-05	動力分岐設備 平面図（改修前）	1/100
E-06	動力設備 管理棟平面詳細図（改修前）	1/300
E-07	動力設備（幹線・分岐） ポンプ室平面詳細図（改修前・改修後）	1/20
E-08	仮設計画図	1/100

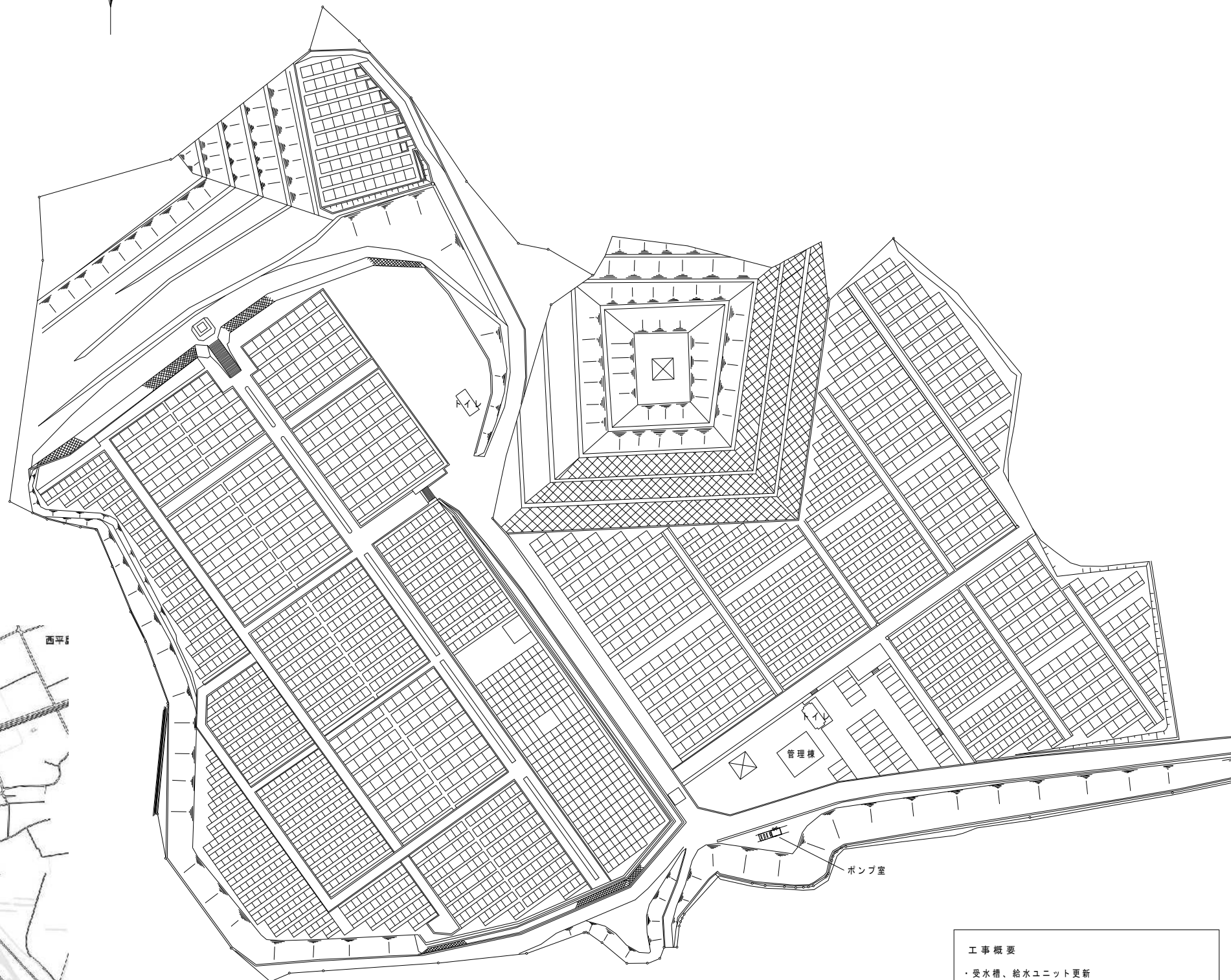
工事名					岡山市上道墓園給水設備改修工事		No.		合同会社えじり事務所	
図面名					表紙・図面リスト		縮尺		NON	
岡山市					都市整備局		住宅・建築部		公共建築課	
							令和6年6月			
課長		課長補佐		係長		課員		担当書		承認
										検印
										製図



岡山市東区草ヶ部1195番ほか



付近見取図 S = 1 : 6000



配置図 S = 1 : 800

工事概要

- ・受水槽、給水ユニット更新
- ・墓園内給水管更新
- ・上記に伴う電気設備工事
- (盆、彼岸、正月の期間は工事を避けること)

工事名 岡山市上道墓園給水設備改修工事					No.		合同会社えじり事務所	
図面名 付近見取図・配置図					M-02		〒702-8002 岡山市中区桑野529-9	
岡山市 都市整備局 住宅・建築部 公共建築課					M-09		TEL:086-201-7871	
課長	課長補佐	係長	係長	担当	承認	検印	FAX:086-277-7421	

給水設備 撤去機器表

記 号	名 称		仕 様	電 源			台 数	設 置 場 所	備 考
				φ	V	k W			
既TW-1	受 水 槽	仕 様	FRPパネルタンク				2	屋 外	
		容 量	呼 称 : 1.0m3						
		水 槽 寸 法	1000×1000×1000H						
既PU-1	給 水 ポンプユニット	型 式	2台並列自動交互2台ローテーション運転	3	200	1.5×2	1	ポンプ室	品番 : NX-65LAT402-61.5W-e(テラル)
		能 力	40φ×65φ×0.31m3/min×28m						

給水設備 撤去器具表

器 具 名	屋 外		合 計
給 水 栓	12		12
散 水 栓 (BOX共)	4		4

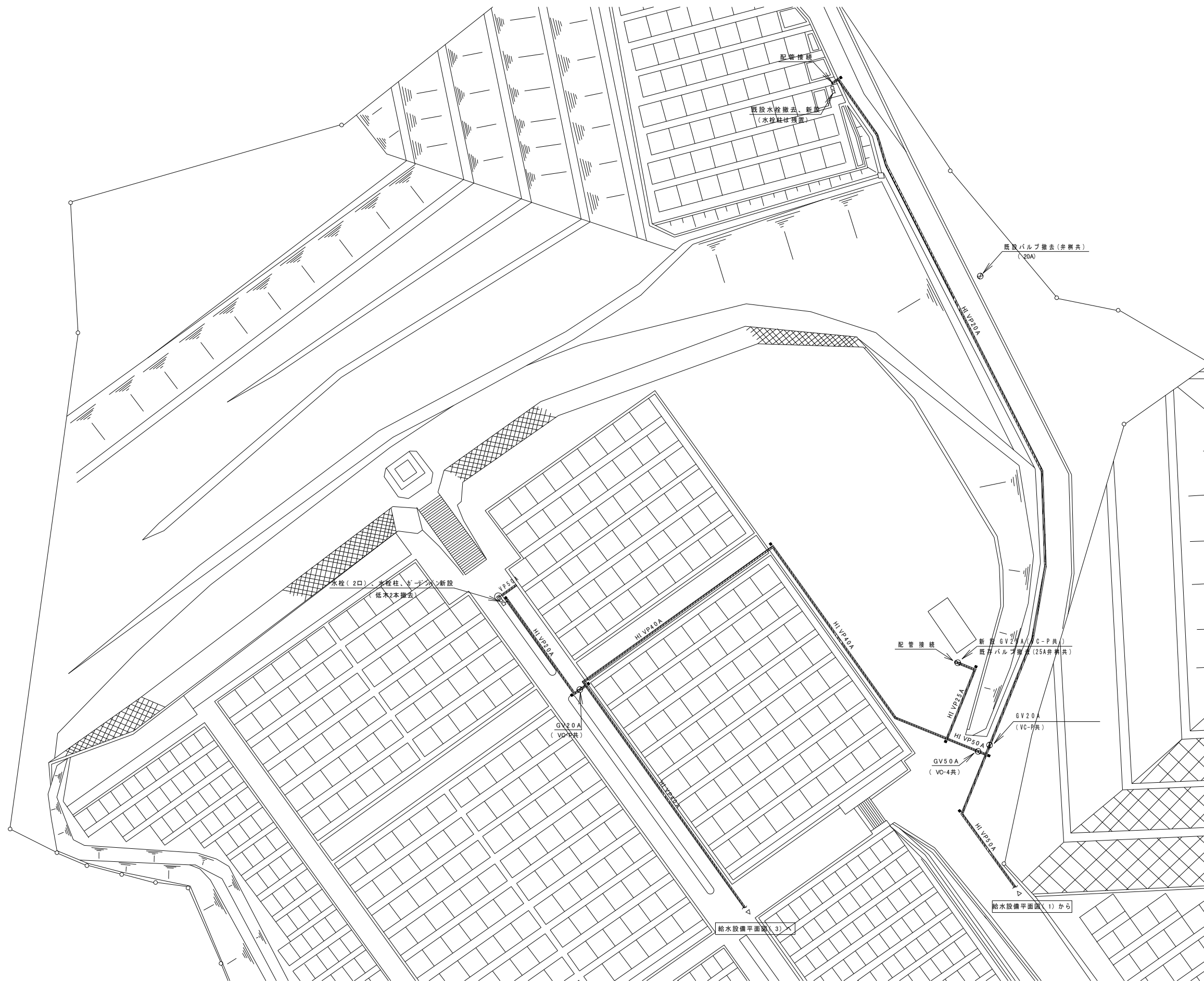
給水設備 新設機器表

記 号	名 称		仕 様	電 源			台 数	設 置 場 所	備 考
				φ	V	k W			
TW-1	受 水 槽	仕 様	SUSパネルタンク				1	屋 外	
		容 量	有効容量 : 2.4m3 呼 称 : 3.0m3						
		水 槽 寸 法	3000×1000×1000H						
		付 属 品	平架台、ケミカルアンカー(SUS)、マンホール用内蓋、防波管(透明)電極座、ポールタップ用防波板						
			他付属品共						
PU-1	加 圧 給 水 ポンプユニット	運 転 方 式	自動交互並列運転	3	200	3.7×2	1	ポンプ室	参考品番 : NX-65VFC402-3.7W-e(テラル)
		能 力	250L/min×50m						40BNBME2.2N(荏原製作所)
		付 属 品	圧力発信器、制御盤、圧力タンク、逆止弁、凍結防止装置、						KFE40P3.7(川本製作所)
			その他付属品共						

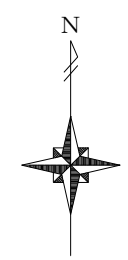
給水設備 新設器具表

TOTO			LIXIL		屋 外		合 計
器 具 名	参 考 品 番	仕 様 ・ 付 属 品	参 考 品 番	仕 様 ・ 付 属 品			
横 水 栓	T130AUN13C		LF-12F-13-U		6		6
横 水 栓	T250SN	2口	LF-7Y-13-U	2口	5		5
散 水 栓	T28KUNH13	散水栓ボックス(ステンレス製)共	LF-33S-13-CV	散水栓ボックス(ステンレス製)共	7		7
水 栓 柱		H=950			1		1
ガ ー デ ン パ ン	624-920(カクダイ)	460×445			1		1

工 事 名					岡 山 市 上 道 墓 園 給 水 設 備 改 修 工 事		No.		合 同 会 社 え じ り 事 務 所		
図 面 名					給 水 設 備 機 器 表 ・ 器 具 表		縮 尺		M-03		
							A1:NON A3:NON				
岡 山 市					都 市 整 備 局		住 宅 ・ 建 築 部		公 共 建 築 課		
							令 和 6 年 6 月		M-09		
課 長		課 長 補 佐		係 長		課 員		担 当 者		承認	
										検 印	
										製 図	
										製 図	

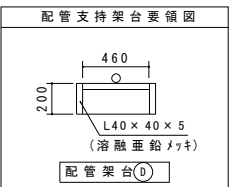
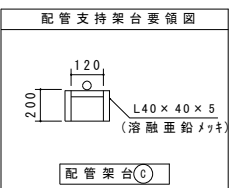
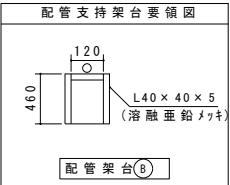
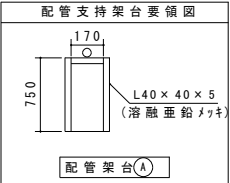
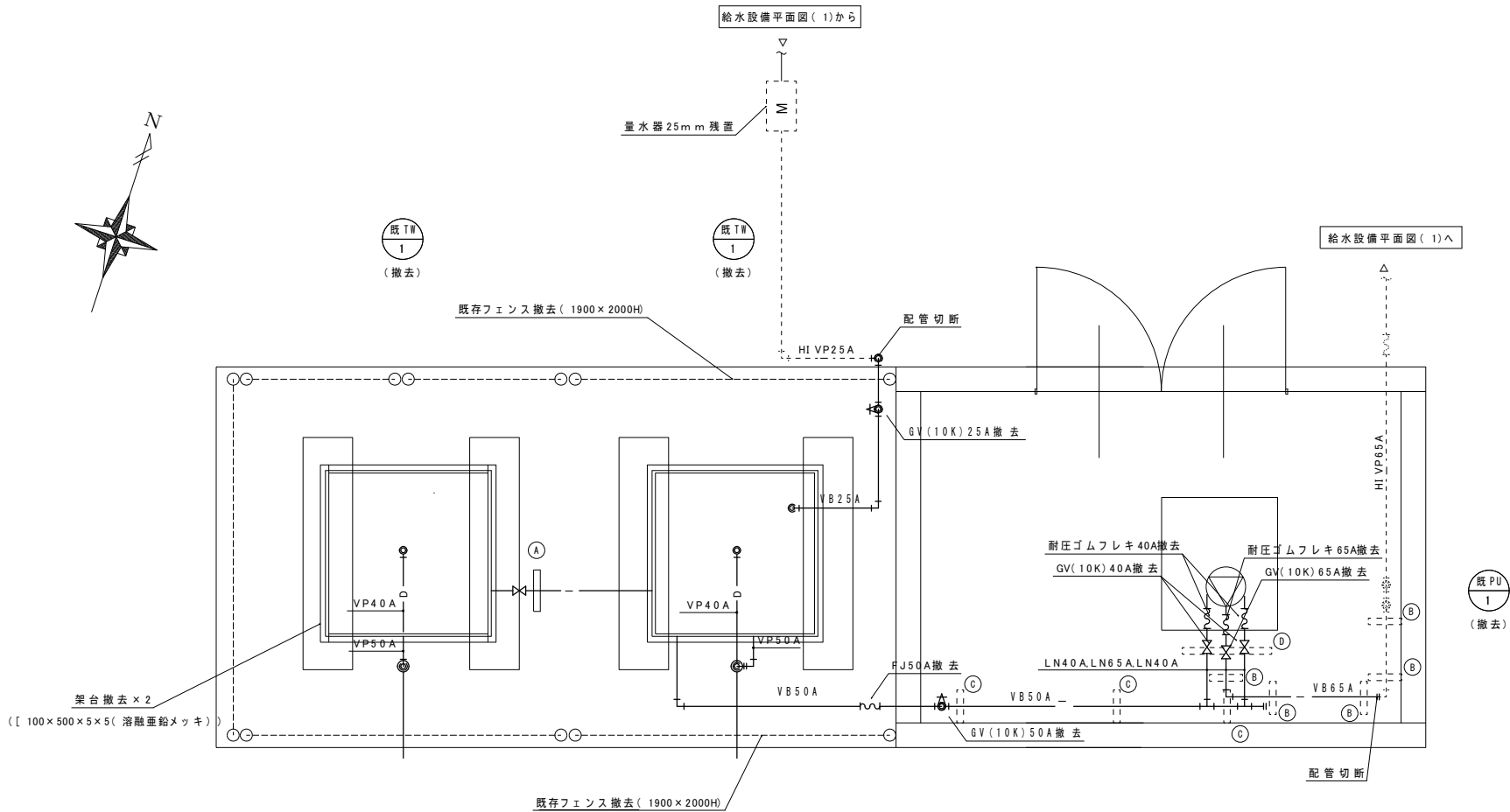


工事名 岡山市上道墓園給水設備改修工事					No.		合同会社えじり事務所	
原簿名 給水設備平価図(2)					補充	A1:1/200 A2:1/800	M-05 M-09	〒702-8002 岡山市中区泉野529- TEL:086-201-7871 FAX:086-277-7421
岡山市 都市整備局 住宅・建築部 公共建築課					令和6年6月			
課長	課長補佐	係長	課長	担当官	承認	検印 製図		

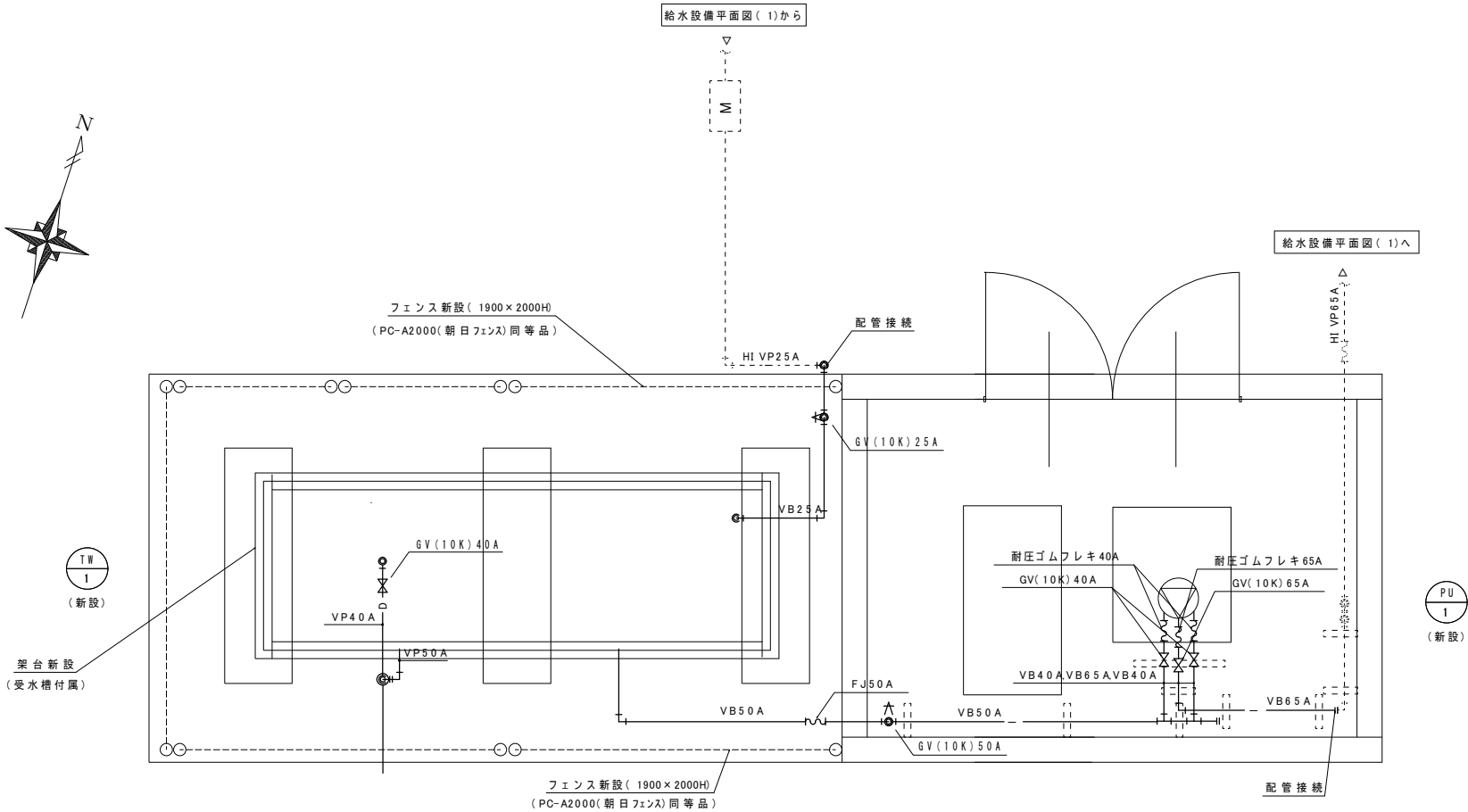


 : 埋設表示

工 事 名 岡山市上道基園給水設備改修工事					No.		合同会社えじり事務所	
図 面 名 給水設備平面図(3)					縮尺	A1:1/200 A3:1/400	M-06 M-09	〒702-8002 岡山市中区奥野529-9 TEL:086-201-7871 FAX:086-277-7421
岡山市 都市整備局 住宅・建築部 公共建築課					令和6年6月			
課長	課長補佐	係長	課長	担当室	承認		検査	製図

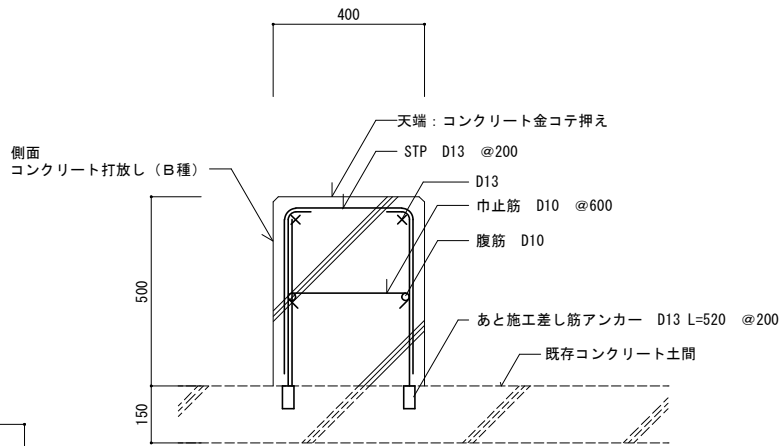
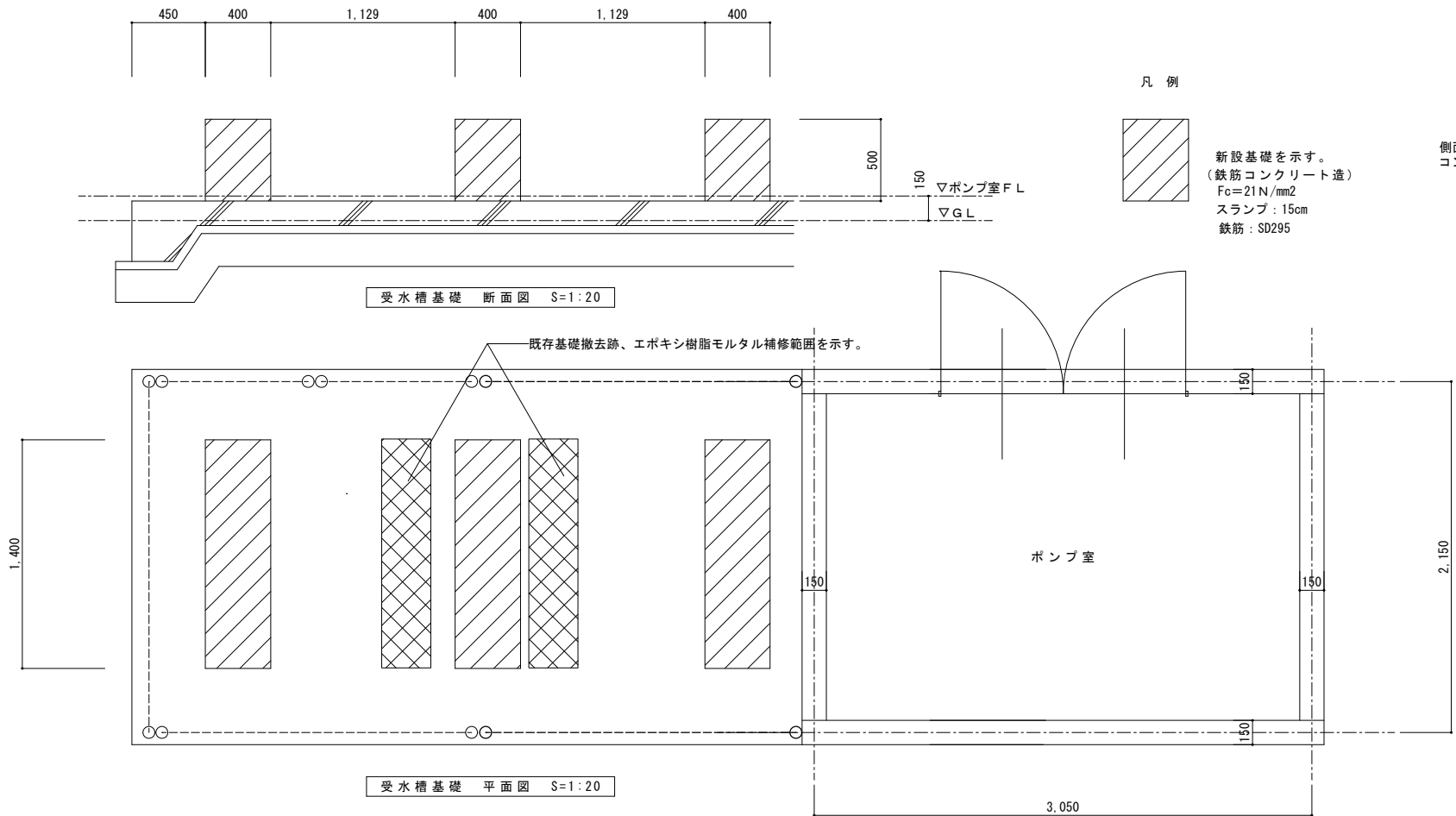
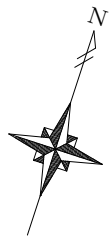
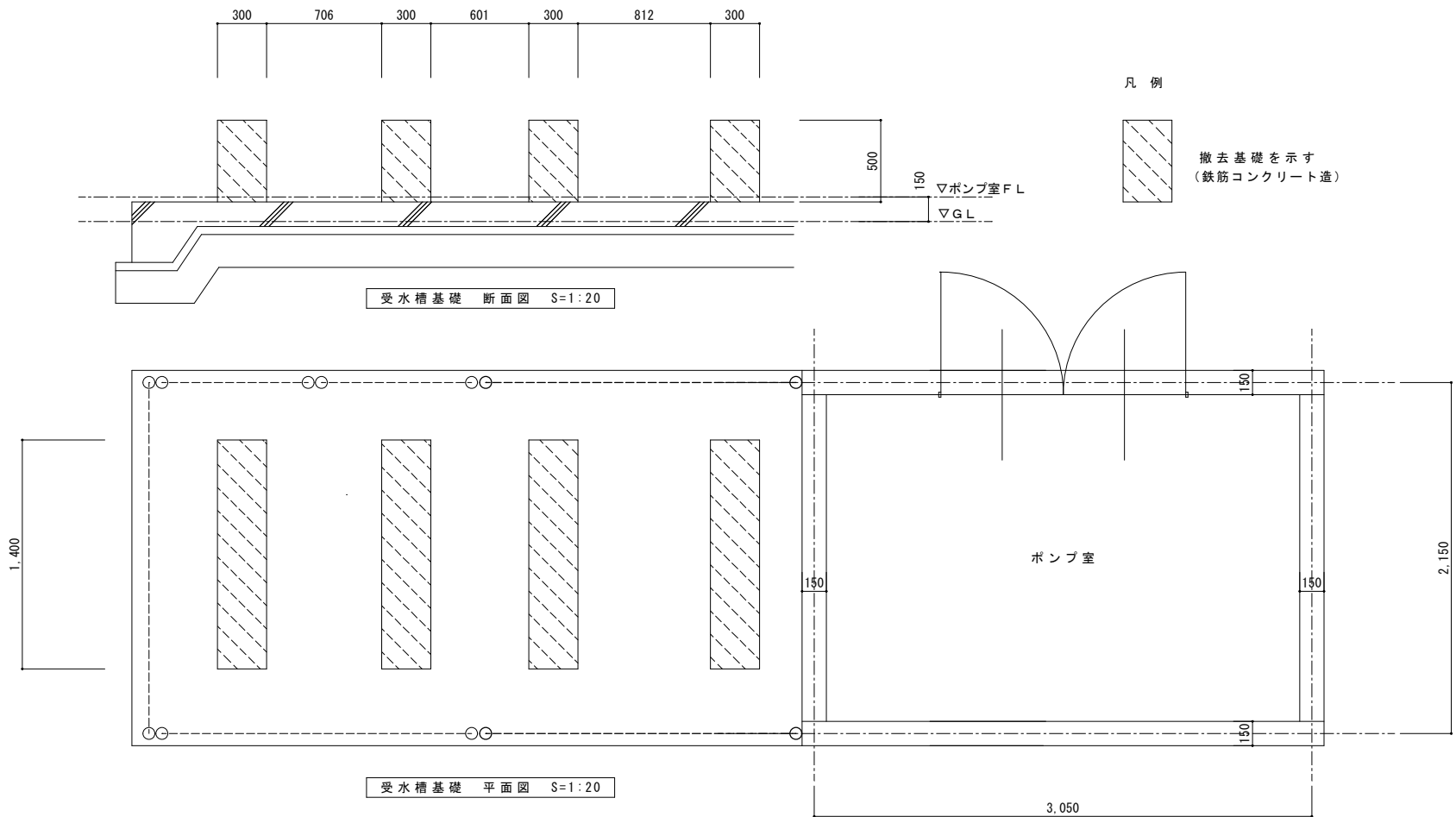
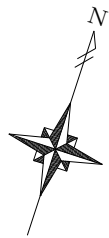


※実線部は撤去、破線部は残置とする。



※実線部は新設、破線部は残置とする。

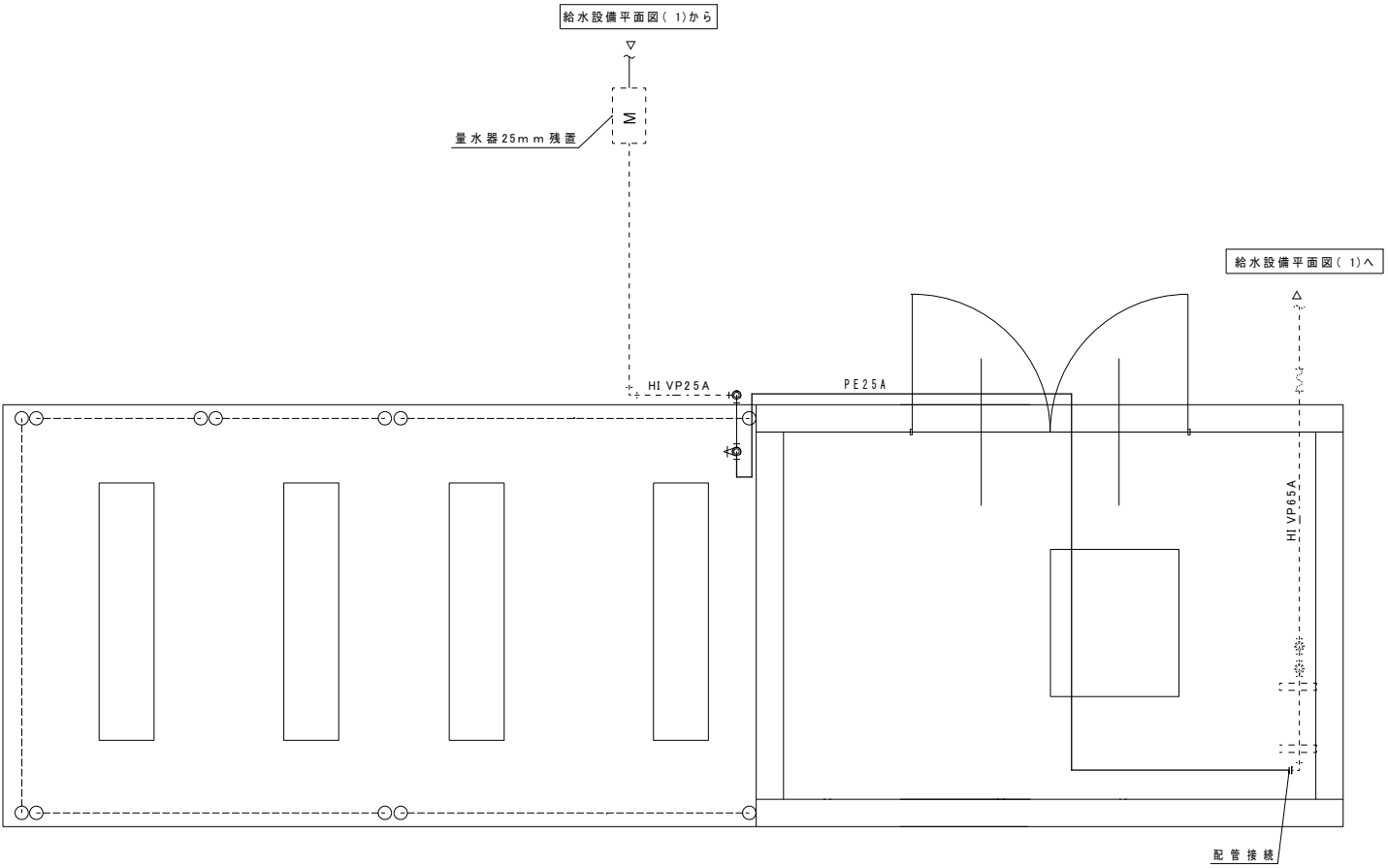
工事名					岡山市上道墓園給水設備改修工事		No.		合同会社えじり事務所		
図面名					給水設備 ポンプ室平面詳細図(改修前・改修後)		縮尺		M-07		
							A1:1/20 A3:1/40				
岡山市					都市整備局		住宅・建築部		公共建築課		
							令和6年6月		M-09		
課長		課長補佐		係長		課員		担当者		承認	
										検印	
										監印	



※天端及び側面の出隅は、面寸法20mmの面取り(樹脂面木打ち)とする。

受水槽基礎 断面・配筋図 S=1:10

工事名					岡山市上道基園給水設備改修工事		No.		合同会社えじり事務所	
図面名		給水設備 受水槽基礎 詳細図(改修前・改修後)			縮尺		A1:1/20 A1:1/10 A2:1/40 A3:1/20		M-08	
岡山市 都市整備局 住宅・建築部 公共建築課					令和6年6月		M-09		〒702-8002 岡山市中区奥野529-9 TEL:086-201-7071 FAX:086-277-7421	
課長	課長補佐	係長	課長	課員	担当書	承認	検印	検印	製図	



工事名	岡山市上道墓園給水設備改修工事				No. M-09	合同会社えじり事務所 〒702-8002 岡山市中区奥野529-9 TEL:086-201-7871 FAX:086-277-7421	
図面名	給水設備 仮設図面	縮尺	A1:1/20 A2:1/40				
岡山市 都市整備局 住宅・建築部 公共建築課		令和6年6月		M-09	承認	検図	製図
課長	課長補佐	係長	課員				

分電盤名称		LM-2	
キャビネット型式		T型 屋内壁掛型(銅板製指定色)	
電気方式	種別	常用回路	常用回路
	相線	三相3線式	単相2線式
	電圧	200V	100V
負荷容量		7.4kW	40VA
主幹器具	定格電流	—	—
	定格遮断電流	—	—
備考	幹線	CET14sq	CE3.5sq-2C
	入線方向	M-1より	L-1より

備考	負荷容量 (kW)	定格電流	供給室名	回路番号
	7.4	50	加圧給水ポンプ	⑩
	7.4			

ELCB
3P3E
50AF/50AT(30mA)

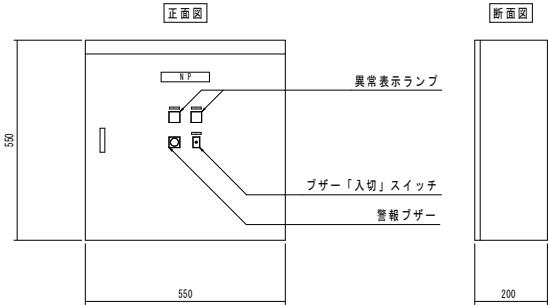
M-1より
3φ3W 200V

CET14sq

回路番号	供給室名	定格電流	負荷容量 (kW)	備考
	スペース			

EO(ELB)5sq

LM-2参考外形図
※寸法は参考とする。



備考	負荷容量 (VA)		定格電流	供給室名	回路番号
	コンセント	電灯			
		40	20	ポンプ室	⑩
		40			
		40			

MCCB
2P1E
50AF/20AT

L-1より
1φ2W 100V

CE3.5-2C

LM-2

回路番号	供給室名	定格電流	負荷容量 (VA)	備考
	スペース			

EO 5.5sq

注 記

- 壁面に異常表示ランプx2(受水槽満水、減水)を取り付けること。
- 壁面に受水槽異常によるブザー警報を取り付けること。
- 壁面にブザー「入切」スイッチを取り付けること。
- 分岐回路数分の接地端子又は銅帯を設ける。
- 分岐回路予備スペースには、ブレーカー取付可能最大分の切り込みを行いカバープレートを取り付けること。
- 壁内配線は、EM電線を使用する。
- 図中特記なきものは下記による。
- 工場製作品とする。

⑩ 単相200V回路

⑪ 三相200V回路

⑩ 単相100V回路

—X— MCCB (100Vは2P1E、200Vは2P2Eとする)

ELCB —X— ELCB (100Vは2P1E、200Vは2P2Eとする)

—X— MCCB 3P

ELCB —X— ELCB 3P

工事名	岡山市上道墓園給水設備改修工事				No.		合同会社えじり事務所	
図面名	分電盤単線結線図			縮尺	NS	E-02 E-08	〒702-8002 岡山市中区桑野529-9 TEL:086-201-7871 FAX:086-277-7421	
岡山市 都市整備局 住宅・建築部 公共建築課				令和6年6月				
課長	課長補佐	係長	課員	担当書		承認	検図	製図

—————	新設部
.....	既設部
『配管配線凡例』	
—————	地中配管配線

記 号	名称・適用	備 考
	ハンドホール	
	地中給埋設標示	



3φ M-1～M-2
1φ L-1～M-2
給水ポンプ警報(満水・減水)

掘削断面A
EM-CET-14[□](角FEP 50)
EM-CE-3.5[□]-2C(角FEP 30)
EM-CEE-2[□]-4C(角FEP 30)

管理棟

以降、平面詳細図参照

インターロッキング撤去、復旧アスファルト舗装
掘削断面A

既設 CV-14[□]-2C(FEP 30)
1φ L-1～便所(上)

至 便所(上)

アスファルト舗装撤去、復旧アスファルト舗装
掘削断面A

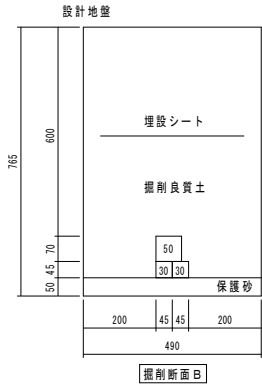
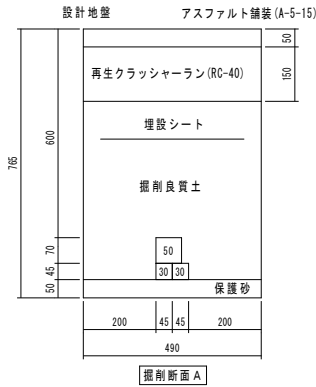
植栽撤去

掘削断面B
EM-CET-14[□](角FEP 50)
EM-CE-3.5[□]-2C(角FEP 30)
EM-CEE-2[□]-4C(角FEP 30)

3φ M-1～M-2
1φ L-1～M-2
給水ポンプ警報(満水・減水)

以降、平面詳細図参照

掘削部分の断面は下記による

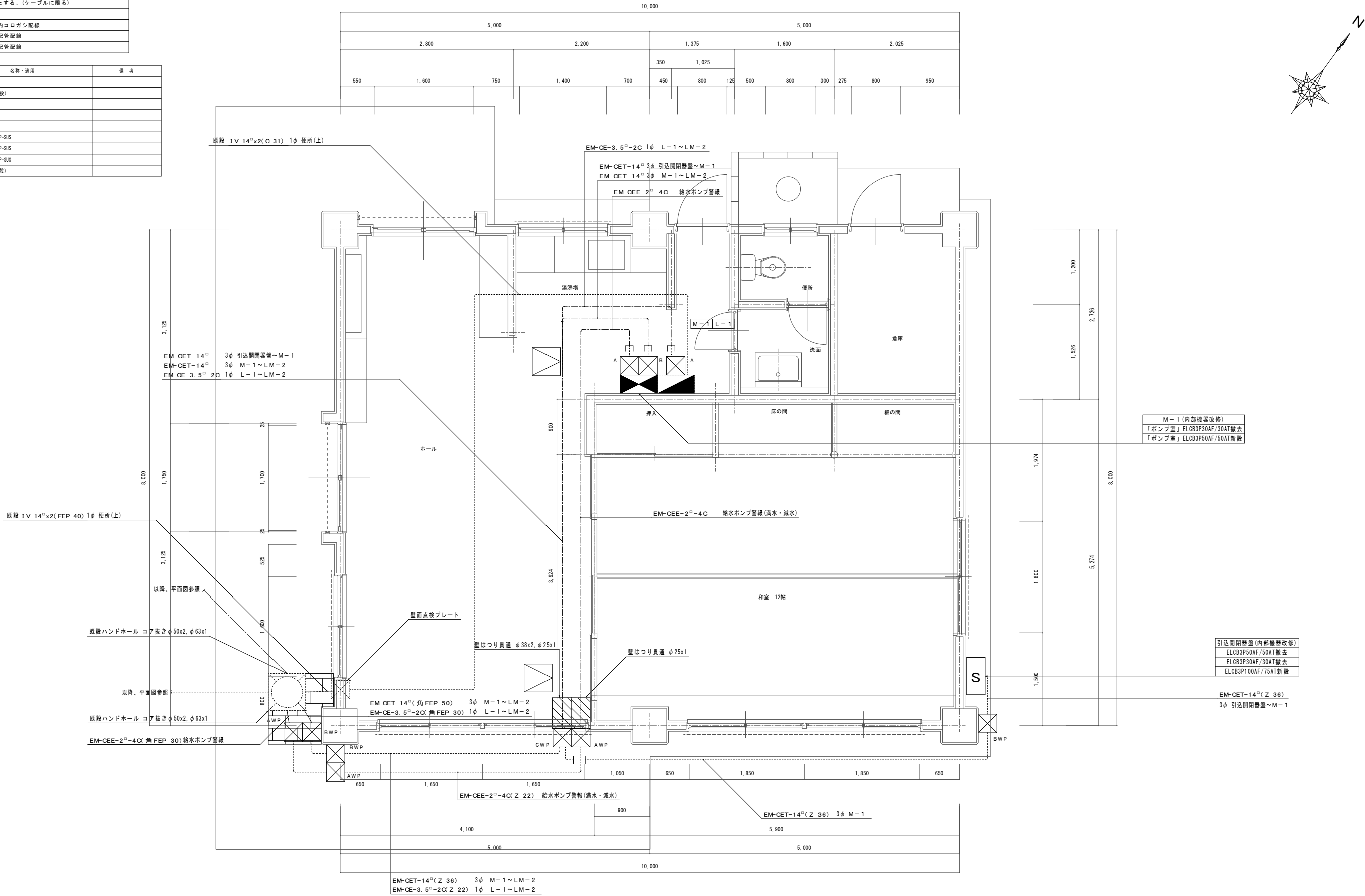


工事名	岡山市上道墓園給水設備改修工事				N o.	合同会社えじり事務所		
図面名	動力設備(幹線・分岐) 平面図(改修後)			縮尺	A1:1/100 A3:1/200	〒702-8002 岡山市中区桑野529-9 TEL:086-201-7871 FAX:086-277-7421		
岡山市 都市整備局 住宅・建築部 公共建築課		令和6年6月		担当者	E-08	承認	検図	製図
課長	課長補佐	係長	課員					

-----	新設部
-----	既設部
二重天井内はコログシ配線とする。(ケーブルに限る)	
「配管配線凡例」	
-----	天井内コログシ配線
-----	地中配管配線
-----	露出配管配線

※屋内露出部分E管保護とする。

記 号	名称・適用	備 考
■	動力盤 (既設)	
□	引込開閉器盤 (既設)	
■	電灯盤 (既設)	
⊠A	PBSS150x150x100	
⊠B	PBSS300x300x200	
⊠AWP	PBSS150x150x100WP-SUS	
⊠BWP	PBSS300x300x200WP-SUS	
⊠CWP	PBSS400x400x200WP-SUS	
⊠	ハンドホール (既設)	



工事名	岡山市上道墓園給水設備改修工事			N o .	合同会社えじり事務所		
図面名	動力設備 管理棟平面詳細図(改修後)	縮尺	A1:1/30 A3:1/60	E-04	〒702-8002 岡山市中区桑野529-9 TEL:086-201-7871 FAX:086-277-7421		
岡山市	都市整備局	住宅・建築部	公共建築課	令和6年6月	E-08		
課長	課長補佐	係長	課員	担当書	承認	検印	製図

----- 撤去部

----- 存置部

打込部、インベイ部で撤去不能の配管は、存置とする。

「配管配線凡例」

----- 地中配管配線

記 号	名称・適用	備 考
☒	ハンドホール	



存置 CV-14[□]-2C(FEP 30) 1φ L-1~便所(上)
撤去 CV-8[□]-4C 3φ M-1~M-2
撤去 CVV-2[□]-4C 給水ポンプ室継(満水・減水) (FEP 40)
撤去 CV-3.5[□]-2C(FEP 30) 1φ L-1~M-2
※配管残置

以降、平面詳細図参照

撤去 CV-8[□]-4C 3φ M-1~M-2
撤去 CVV-2[□]-4C 給水ポンプ室継(満水・減水) (FEP 40)
撤去 CV-3.5[□]-2C(FEP 30) 1φ L-1~M-2
※配管残置

存置 CV-14[□]-2C(FEP 30)
1φ L-1~便所(上)

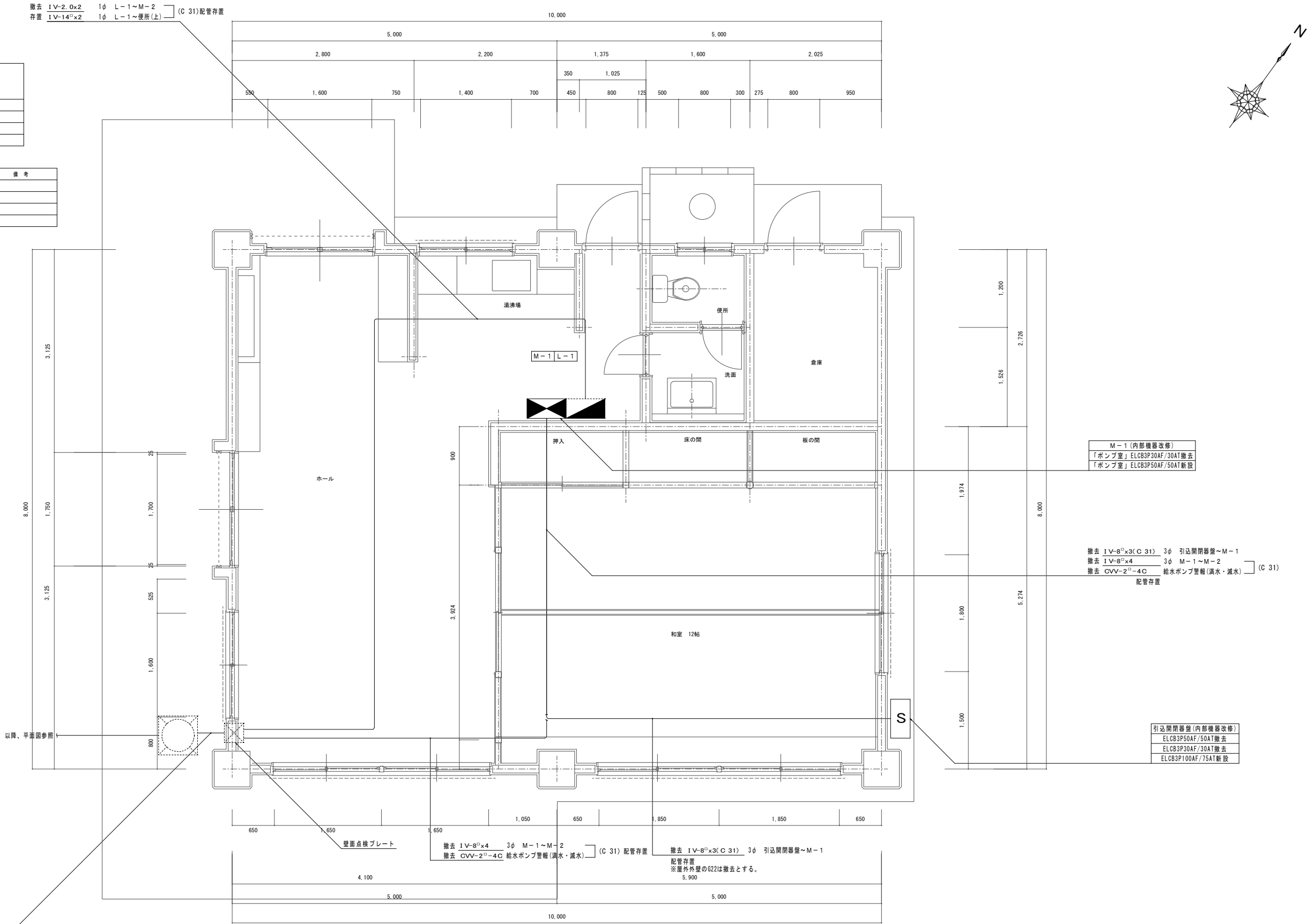
至 便所(上)

以降、平面詳細図参照

工事名	岡山市上道墓園給水設備改修工事				No.		合同会社えじり事務所	
図面名	動力分岐設備 平面図(改修前)			縮尺	A1:1/100 A3:1/200	E-05 E-08	〒702-8002 岡山市中区桑野529-9 TEL:086-201-7871 FAX:086-277-7421	
岡山市 都市整備局 住宅・建築部 公共建築課				令和6年6月				
課長	課長補佐	係長	課員	担当者		承認	検図	製図

-----	撤去部
-----	存置部
打込部、インベイドで撤去不能の配管は、存置とする。	
「配管配線凡例」	
-----	天井・壁隠蔽配管配線
-----	地中配管配線
-----	露出配管配線

記 号	名称・適用	備 考
	動力盤	
	引込開閉器盤	
	電灯盤	
	ハンドホール	



工事名	岡山市上道墓園給水設備改修工事				N o .	合同会社えじり事務所		
図面名	動力設備 管理棟平面詳細図(改修前)			縮 尺	A1:1/30 A3:1/60	〒702-8002 岡山市中区桑野529-9 TEL:086-201-7871 FAX:086-277-7421		
岡山市 都市整備局 住宅・建築部 公共建築課		令和6年6月		担当者	承認	検図	製図	
課長	課長補佐	係長	課員					

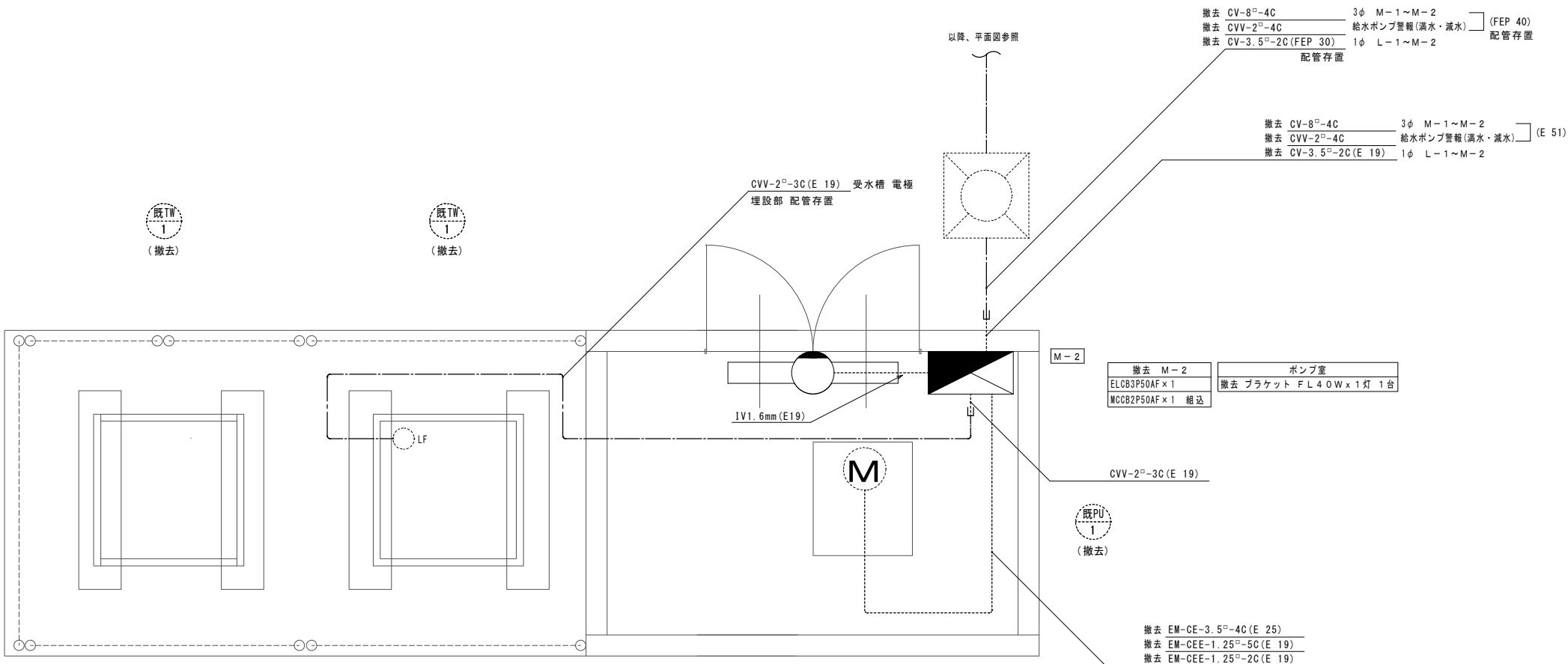
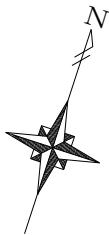
動力設備 ポンプ室平面詳細図(改修前) 1:20

【改修前】

—————	撤去部
-----	存置部
打込部、インベイ部で撤去不能の配管は、存置とする。	
本図で配管、配線サイズ記入なきは、下記による。	保護管
インベイ部	露出部
IV1.6x2	(E19)
「配管配線凡例」	
—————	壁隠蔽配管配線
—————	地中配管配線
-----	露出配管配線

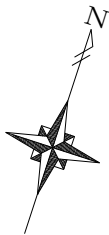
記 号	名称・適用	備 考
■	動力屋	
□	ハンドホール	
○	照明器具 蛍光灯ブラケット	
⚡	電動機	(別途機械設備)
○ LF	電極棒	(別途機械設備)

撤去又は取外した照明器具の安定器等については、PCB使用の有無を調査のうえ、リスト及び空番等の分かる写真を添付した報告書を提出し、監督員の承諾を得て引渡し又は処分すること。
なお、電路から取外したPCB使用機器は特別管理産業廃棄物にあたるので、法律に従いPCB廃棄物の飛散・流出及び地下浸透・悪臭発生の防止措置を講じ「PCB汚染物」の標示をすること。
保管場所については、監督員の指示に従うこと。



動力設備 ポンプ室平面詳細図(改修後) 1:20

A	LEDウォールライト 40形
天井直付型・壁直付型	Ra83
防湿型・防雨型	幅：109mm
LBF3WP/RP-4-20 LN (2210LM)	高：1120mm
出しろ：100mm	

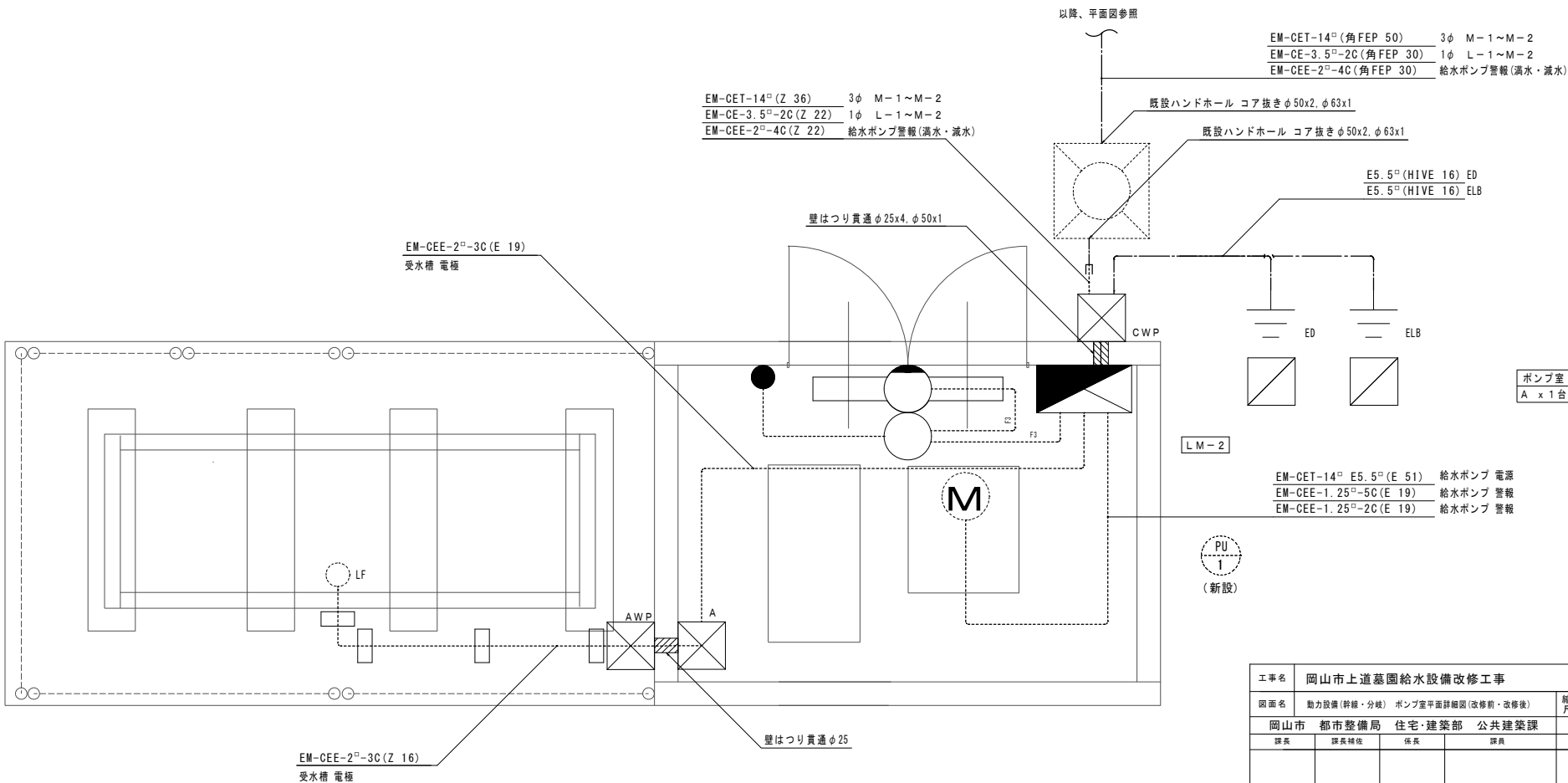


【改修後】

—————	新設部
-----	既設部
本図で配管、配線サイズ記入なきは、下記による。	保護管
インベイ部	露出部
EEF1.6-2C	(E19)
F3	(E25)
二重天井内はコログシ配線とする。(ケーブルに限る)	
「配管配線凡例」	
—————	天井内コログシ配線
—————	地中配管配線
-----	露出配管配線
注 電動機との接続部は、F2WPにて保護すること。	

記 号	名称・適用	備 考
■	動力屋	
⊠A	PBS150x150x100	
⊠AWP	PBS150x150x100MP-SUS	
⊠CWP	PBS400x400x200MP-SUS	
□	ハンドホール	
○	照明器具 LEDブラケット	
●	タンブラスイッチ IP15x1 (埋込適用大角形)	新金P付
⚡	接地極	
⊠	接地埋設指示	
○	丸形露出ボックス	
□	配管ブロック L=150	
⚡	電動機	(別途機械設備)
○ LF	電極棒	(別途機械設備)

TW
1
(新設)



工事名	岡山市上道墓園給水設備改修工事	N.0.	合同会社えじり事務所
図面名	動力設備(幹線・分枝) ポンプ室平面詳細図(改修前・改修後)	E-07	〒702-8002 岡山市中区桑野529-9
岡山市 都市整備局 住宅・建築部 公共建築課	令和6年6月	E-08	TEL:086-201-7871
課長	課長補佐	係長	FAX:086-277-7421
課員	担当	承認	検図
			製図

