

令和 7 年度 岡山市北区第2集中備蓄倉庫新築に伴う電気設備工事

N o .	名 称	縮 尺
E - 00	表紙・図面リスト	—
E - 01	岡山市建築工事（電気）特記仕様書	—
E - 02	工事区分表	—
E - 03	附近見取図・配置図	1/1500, 1/200
E - 04	構内配電線路図・掘削断面図	1/150, 1/15
E - 05	照明器具参考姿図・盤結線図	—
E - 06	電灯分岐設備 平面図	1/100
E - 07	コンセント分岐設備 平面図	1/100
E - 08	電灯幹線 動力幹線 分岐設備 平面図	1/100
E - 09	スコットトランス盤結線図・幹線系統図	1/20
E - 10	非常用発電設備仕様書	—
E - 11	発電設備 計算書	—
E - 12	通信設備 平面図	1/100

工事名	岡山市北区第2集中備蓄倉庫新築に伴う電気設備工事					No.	E-00	
図面名	表紙・図面リスト							
岡山市	都市整備局		住宅・建築部		公共建築課	令和6年12月		
課長	課長補佐		係長		課員	担当者	承認	検閲
								製図

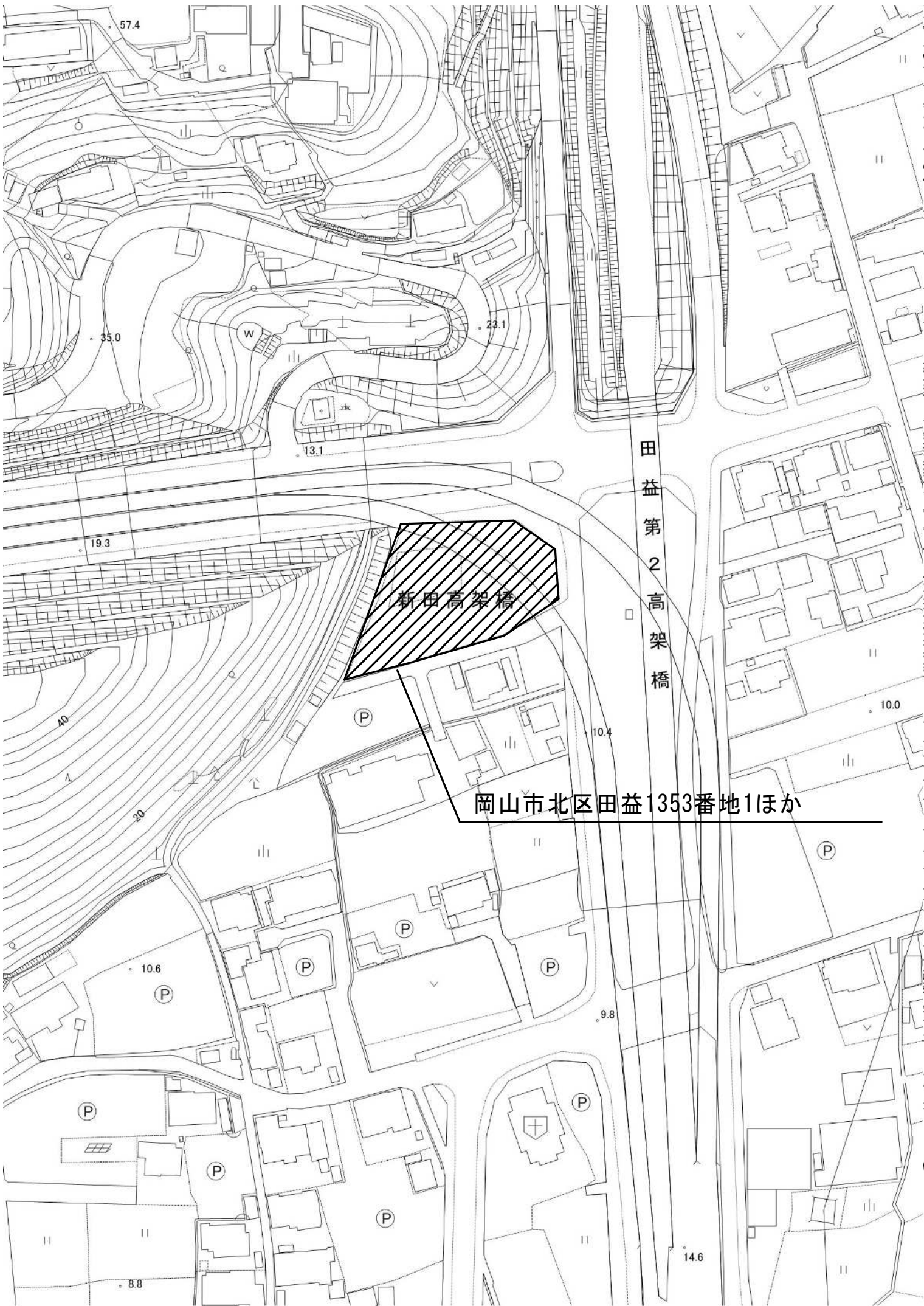
工 事 区 分 表

この表は、設計図等で示される一般工事範囲を補足するもので、特記なき限り、関連工事のとりあい部分についてその工事分担を示すものである。

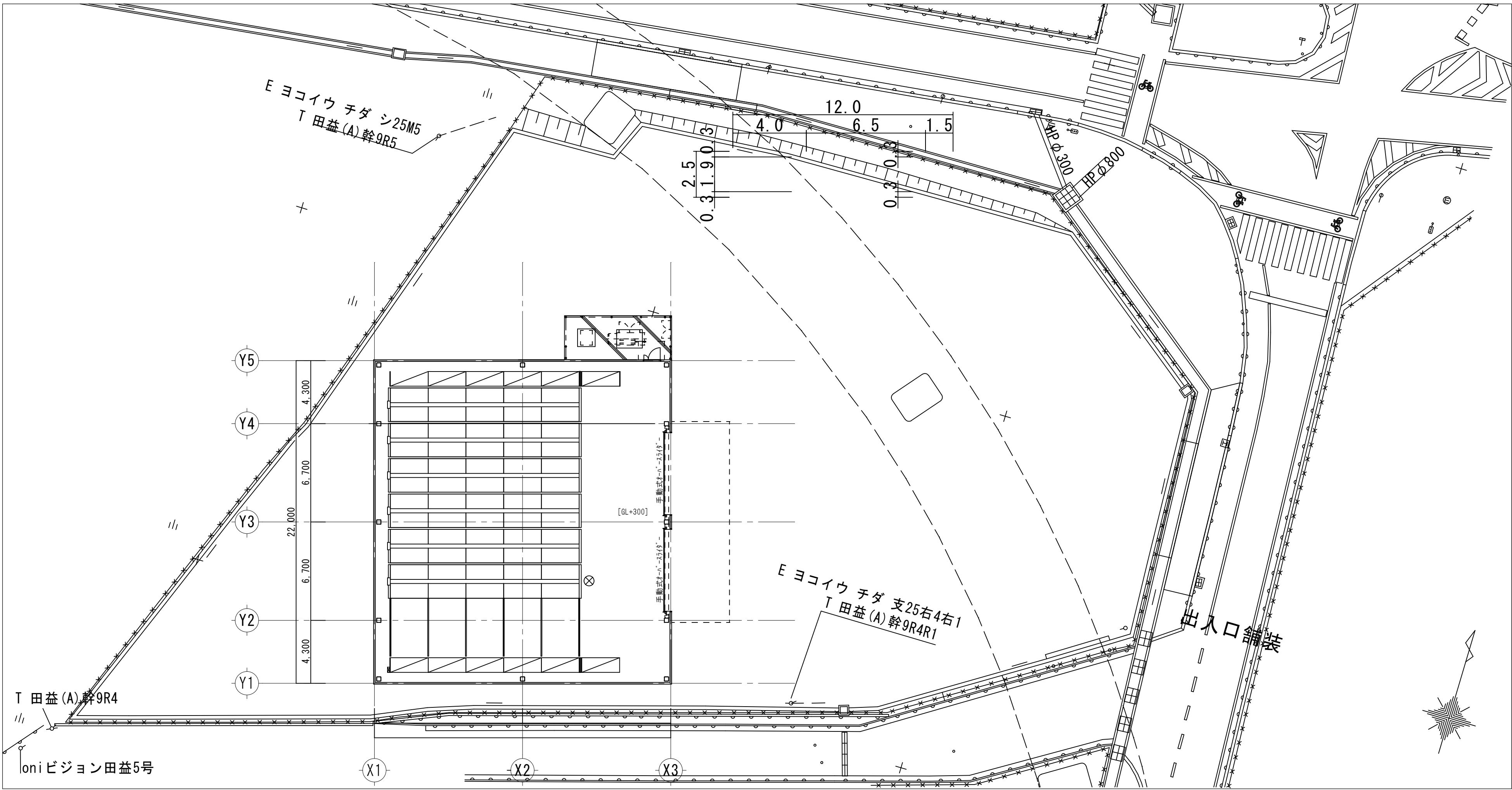
項 目	内 容	建 機 築 械	電 気					備 考
1. 機械等の基礎	(1) 機器用基礎（コンクリート打）	○						
	(2) 屋上機器の基礎（コンクリート打）							
	(3) 機器・配管用架台							
	(4) 機器・水槽等アンカー及び穴明け補修							
	(5) 機器荷重に伴う構造補強							
	(6) 屋上基礎で押えコンクリートにアンカーを要しない軽微なもの							
2. スリフ及び補強	(1) 各種配管用スリフ（基礎・スリフ R C 造）							
	(2) 各種配管用スリフ（S 造）							
	(3) スリフ開口補強（基礎・スリフ R C 造）							
	(4) スリフ開口補強（S 部）							
	(5) 衛生器具（大便器）取付用箱入れ							
	(6) 埋め込み型屋内消火栓等取付箱入れ							
	(7) 各種箱入れ部分の補強							
	(8) 外壁貫通スリフ廻りの防水処理	○	○					
	(9) 貫通穴及び外廻りの穴隙充填	○	○					
	(10) 鉄骨耐火被覆穴埋補修							
	(11) デッキプレート等の穴開け補修							
3. 天井切込・壁及び補強	(1) 埋込照明器具・スリフカー・空調換気用吹出し口等埋込器具類の天井下地補強							
	(2) ALC板・PC板・石・ECP板及び金属板等の穴明け・補修及び下地補強	○						
	(3) 壁：LGS及びボード壁の穴明け							
	(4) 壁：下地補強	○						
	(5) 各設備穴明け用墨出し	○	○					
	(6) 木材仕上げ材の器具廻り取合い							
	(7) 吊ボルト及びインサート		○					※設備機器・器具・配管・配線・外用は設備工事とする

項 目	内 容	建 機 築 械	電 気					備 考
4. 換気	(1) 機器取付	○						
	(2) 外壁・サッシに取り付ける外気取り及び外気接続用フランジ	○						
	(3) 同上接続用ファンボックス							
	(4)-1 フォトリフレクト	○						
	(4)-2 外気取りカバー	○						
	(5) ドア給気用ファンカット	○						
	(6) コントロールスイッチ	○						
	(7) 同上取付配管配線工事		○					
	(8) オートコントロールスイッチ		○					
	(9) 同上取付配管配線工事		○					
	(10) サーマスタット取付							
	(11) 同上取付配管配線工事							
	(12) 窓付換気扇の下地	○						
	(13) 壁付換気扇の開口補強	○						
	(14) 壁付換気扇の枠取付け	○						
	(15) 天井換気扇取付け							
	(16) 天井換気扇 スイッチ及び操作配管・配線							
	(17) ルーフファン取付け							

工事名					岡山市北区第2集中備蓄倉庫新築に伴う電気設備工事		No.		株式会社 協賛建築設計事務所 岡山県知事登録 第12976号 一級建築士 登録第205522号 〒700-0927 岡山市北区西宮1-12-3 2F (086)246-1291	
図面名					工事区分表		E-02		図 尺 S=NS	
岡山市					都市整備局		住宅・建築部		公共建築課	
課長					課長補佐		係長		課員	
担当者					承認		検閲		製図	

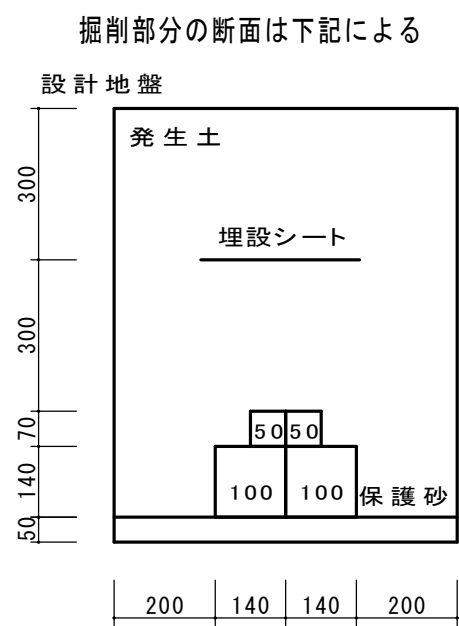
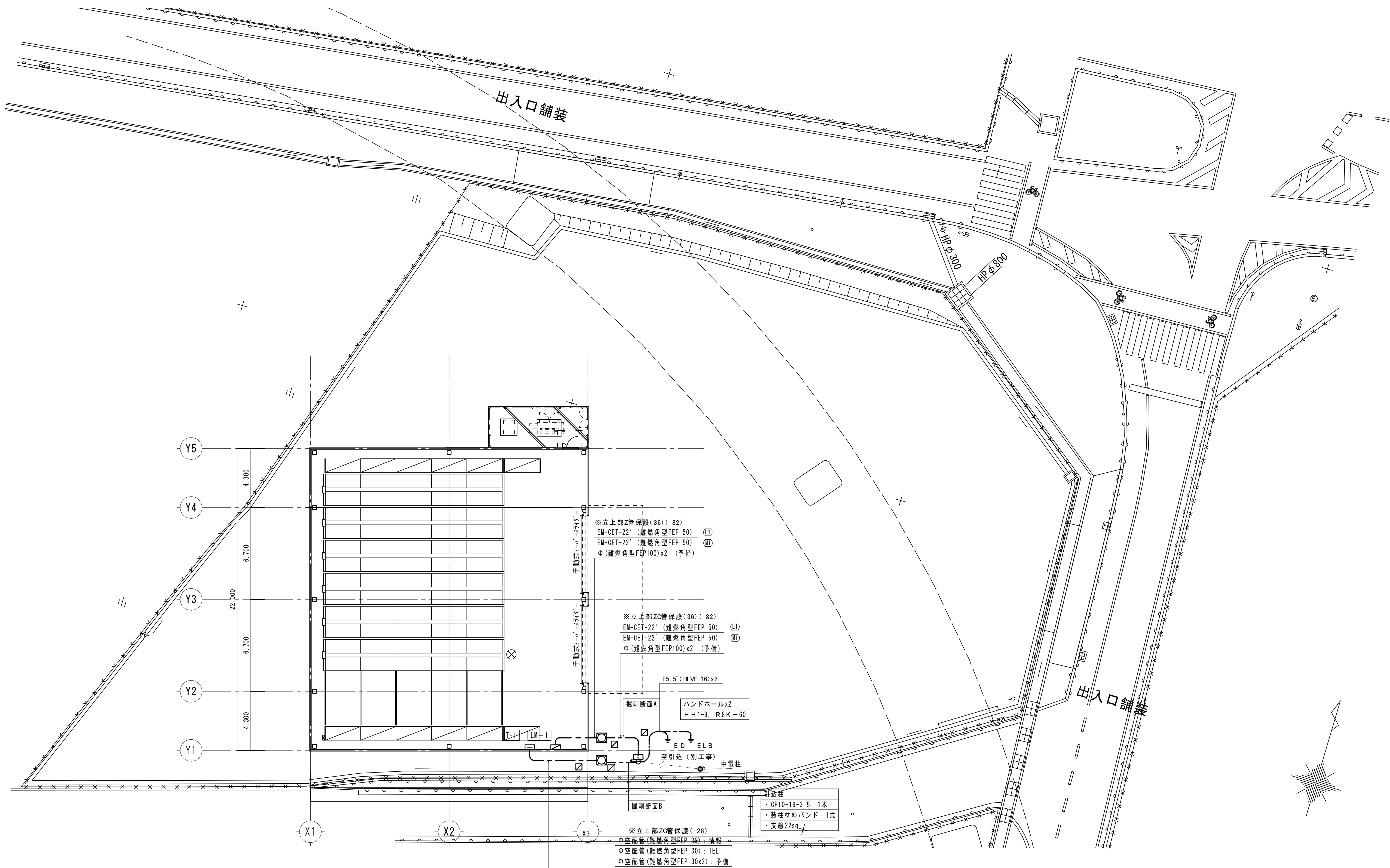


附近見取図 1/1500

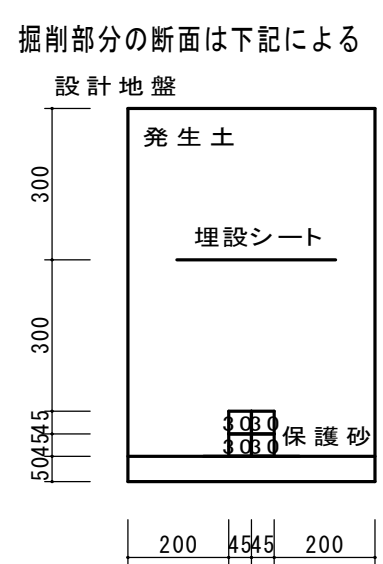


配置図 1/200

工事名	岡山市北区第2集中備蓄倉庫新築に伴う電気設備工事					No. E-03	株式会社 協伸建築設計事務所 岡山県知事登録 第12976号 一級建築士 登録第205522号 〒700-0927 岡山市北区西宮北1-12-3 2F (086)246-1391		
図面名	附近見取図・配置図						図 緯 緯 緯 緯 緯		
縮尺	A1:1/1500, 1/200								
岡山市	都市整備局	住宅・建築部	公共建築課	令和6年12月					
課長	課長補佐	係長	課員	担当者	承認	検図	製図		



掘削断面 A



掘削断面 B

掘削断面図 1/15

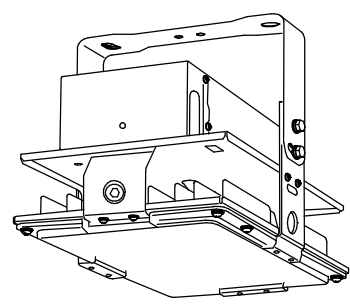

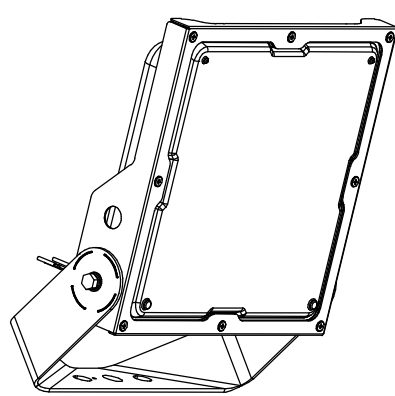
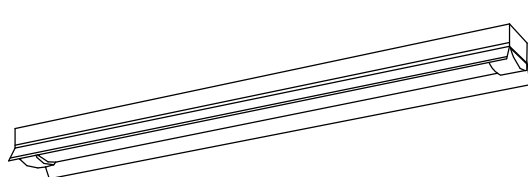
構内配電線路図 1/150

露出配管は塗装すること

本図で配管、配線サイズ記入なきは、下記による。	保護管	
	インペイ部	露出部
ただし、ケーブルラック上はコロガシ配線とし、その他は保護管を用いること。		
「配管配線凡例」		
—— ケーブルラック配線		
- - - - 露出配管配線		
- - - - 地中埋設配管配線		

記 号	名称・適用	備 考
□	引込開閉器盤	
□	端子盤(自立・片開)	
⊞	電灯・動力分電盤(自立・片開)	
⊙	LED 屋外灯	
+	接地極	
⊞	マンホール又はハンドホール	
■	埋設標	
×	撤去箇所を示す	

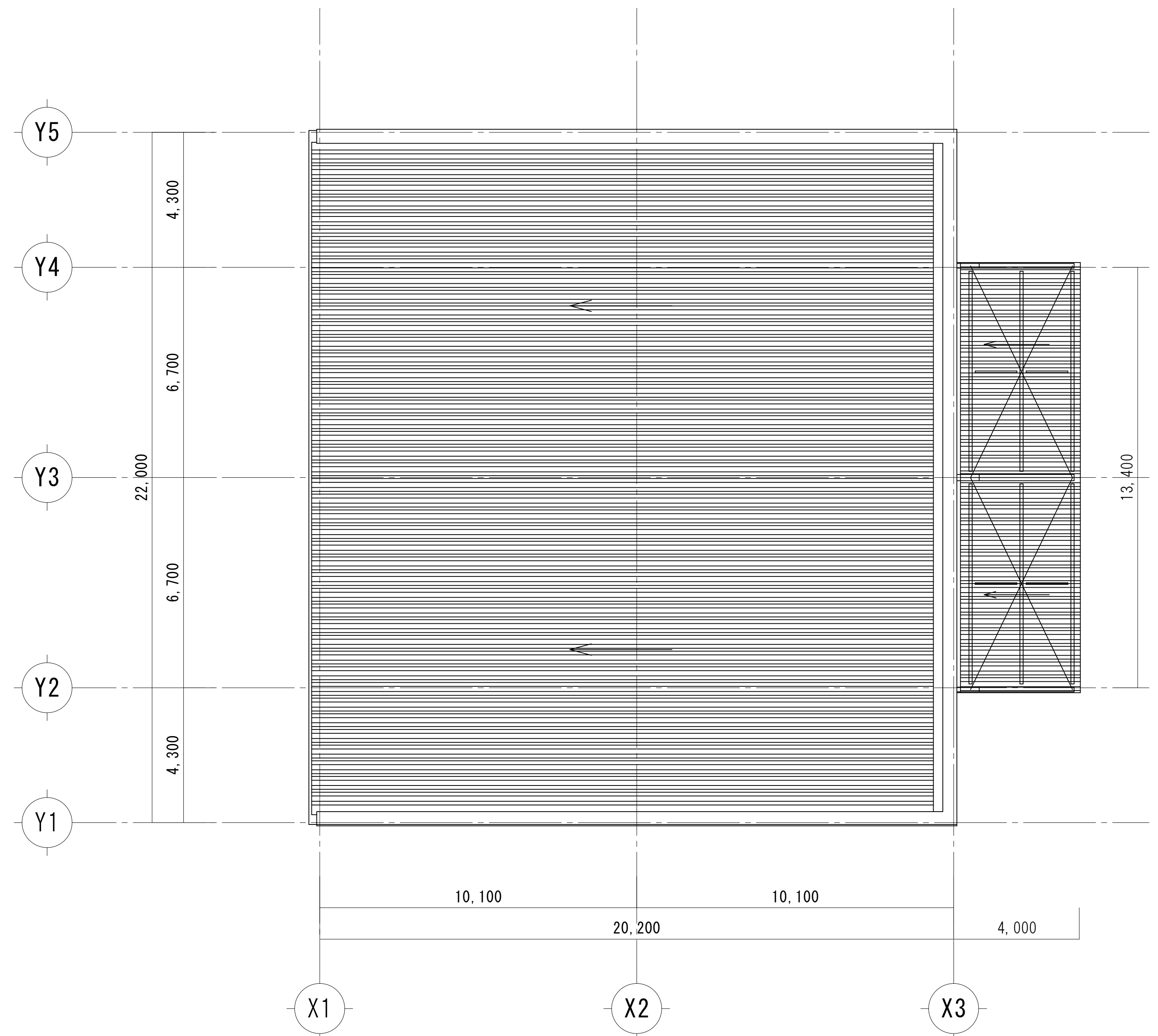
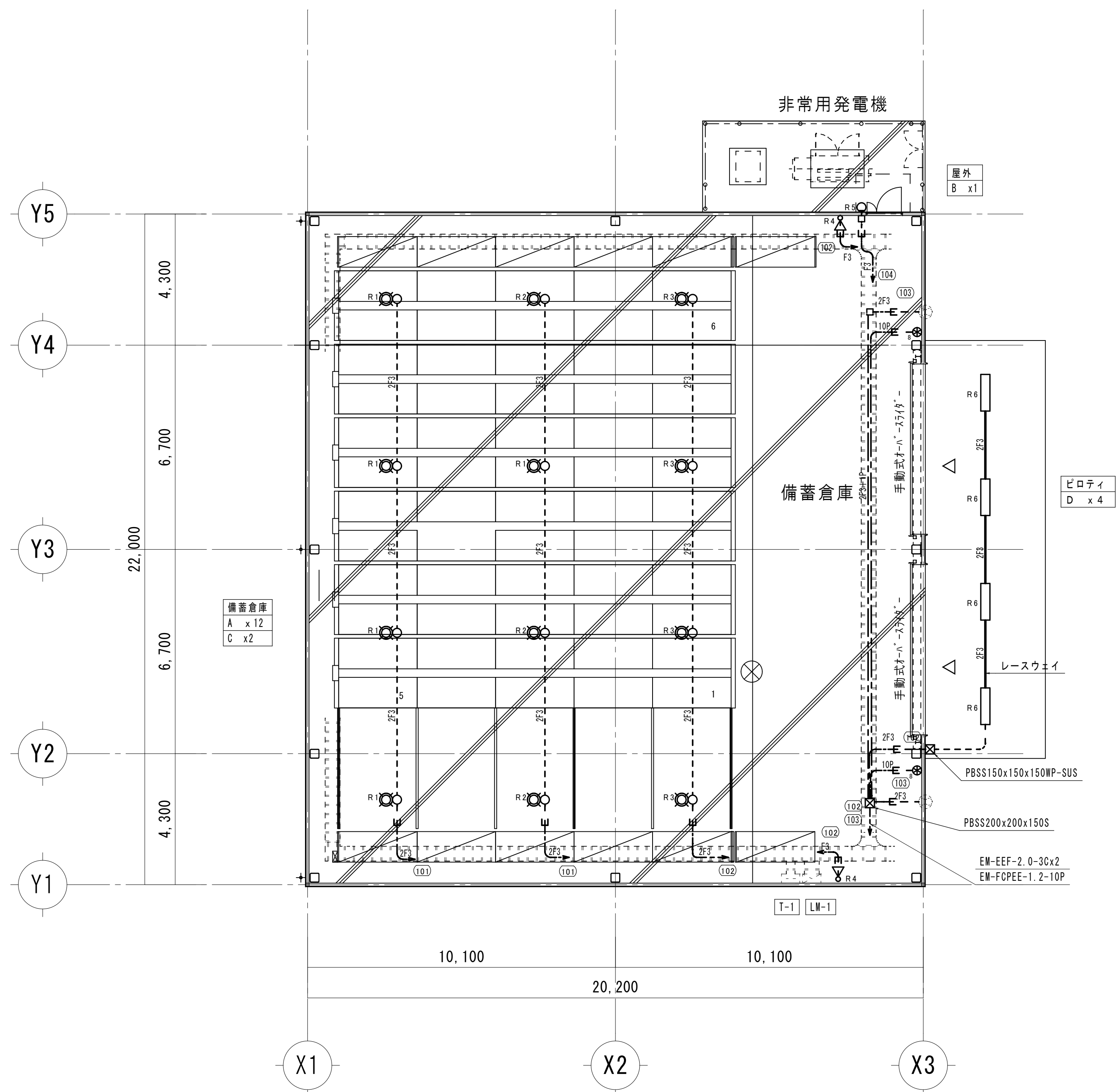
工事名	岡山市北区第2集中備蓄倉庫新築に伴う電気設備工事				N o .	株式会社 協賛建設設計事務所 岡山県知事登録 第12976号 一級建築士 登録第205522号
図面名	構内配電線路図・掘削断面図			縮尺 A1: 1/150, 1/15	E-04	設計 藤島 勇 製図 藤島 勇
岡山市	都市整備局	住宅・建築部	公共建築課	令和6年12月		〒700-0927 岡山市北区西宮1-12-3 TEL (086)246-1391
課長	課長補佐	係長	課員	担当	承認	検閲 製図
						</

A	LED 高天井用
 <p>昼白色 (5000K) Ra70 光束 : 21000lm 消費電力 : 109.8W 落下防止ワイヤー共</p> <p>NYM20202LR9 相当品</p>	
B	LED ブラケット 防雨・防湿型
 <p>昼白色 (5000K) Ra83 光束 : 990lm 消費電力 : 10W</p> <p>LBF3MP/RP2-06</p>	
C	LED 投光器
 <p>昼白色 (5000K) Ra70 光束 : 13000lm 消費電力 : 88.7W 落下防止ワイヤー共</p> <p>NYS15340KLE9 相当品</p>	
D	LED 40形
 <p>昼白色 (5000K) Ra83 光束 : 6900lm 消費電力 : 43.1W</p> <p>XLW462KENZLE9 相当品</p>	

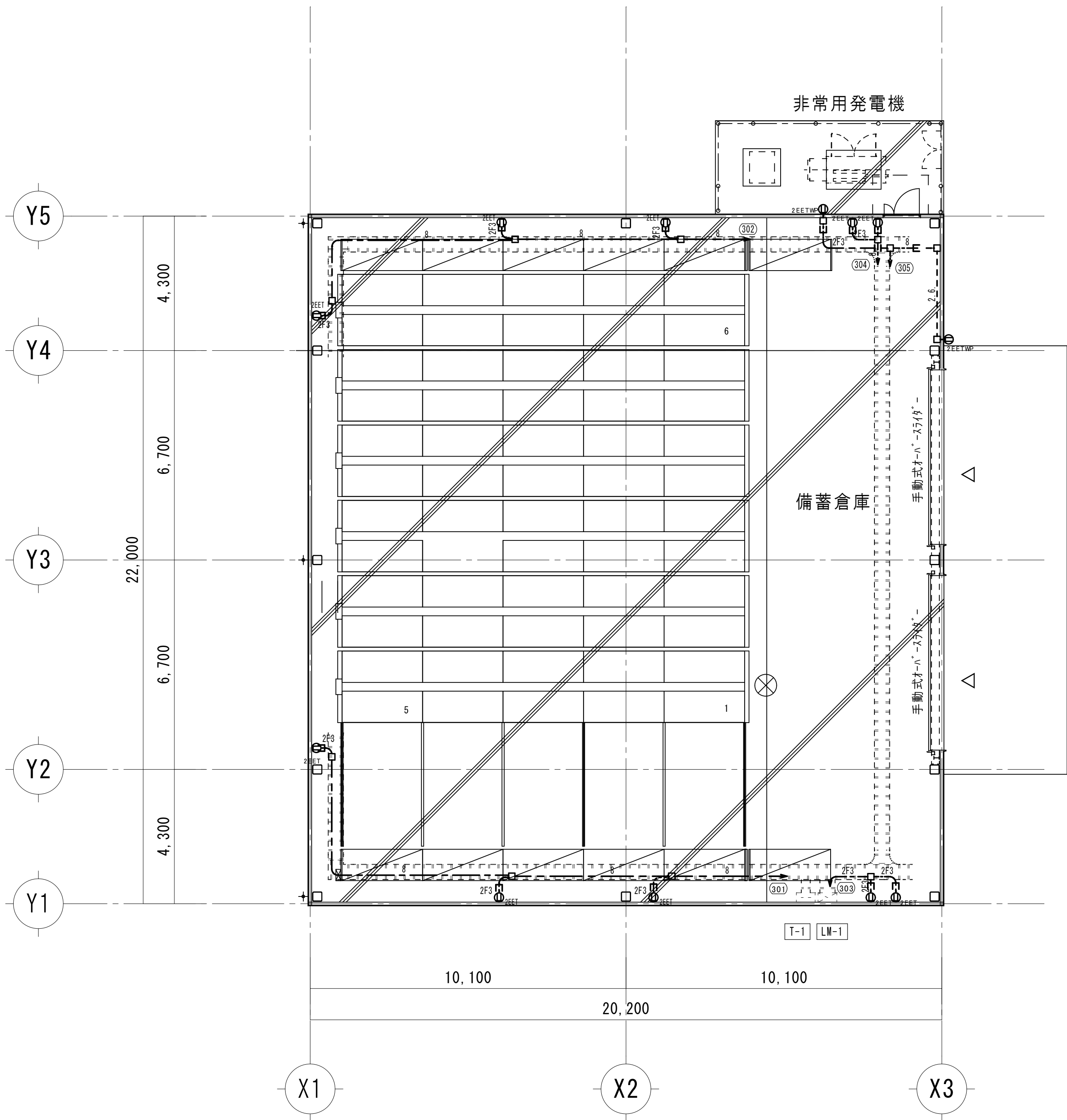
[illegible]

端子盤詳細 銅板製屋内露出壁掛型							項目は下記の通り（「入力名」「状態名」の順）
端子盤名称	LAN	TEL	火報	通報	予備	合計	備考
端子盤T-1 工場製作品	SWハブ スペース	20P 保安器SP	5P 受信機組込	10P	10P	45P	・「発電機起動」 ・「発生」 ・「発電機故障」 ・「発生」 ・「スコットトランス盤GL1漏電火災警報」 ・「発生」 ・「スコットトランス盤GL2漏電火災警報」 ・「発生」 ・「火災」 ・「発生」 ・「侵入異常」 ・「発生」
							コンセント2P15A×2、ET付 引掛形 ネームプレート、鋲付、アース端子付 通報装置組込（参考型番：SC-810X） W600×H1000×D250（参考寸法）

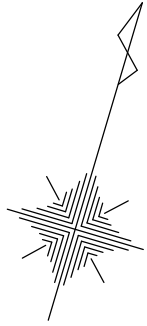
工事名	岡山市北区第2集中備蓄倉庫新築に伴う電気設備工事				N o.	株式会社 盛持建設設計事務所 岡山県知事登録 第12976号 一級建築士 登録第205522号 資格 番号	
図面名	照明器具参考姿図・盤結線図				幅尺	E-05	
岡山市	都市整備局	住宅・建築部	公共建築課	令和6年12月		承認	
課長	課長補佐	係長	課員	担当者		機関	図関

[illegible]

工事名	岡山市北区第2集中備蓄倉庫新築に伴う電気設備工事				N o .	株式会社 協和建築設計事務所 岡山県中津市 第1-2-26号 一般建築士 登録第205522号	
図面名	電灯分岐設備 平面図			縮尺	A1: 1/100		E-06
岡山市	都市整備部 住宅 建築部 公共建築課			令和元年12月		協和 藤島 田中 〒700-0927 岡山市北区西倉敷1-12-32 TEL (086)248-1261	
課長	課長補佐	係長	課員	担当者	承認	検印	裏印



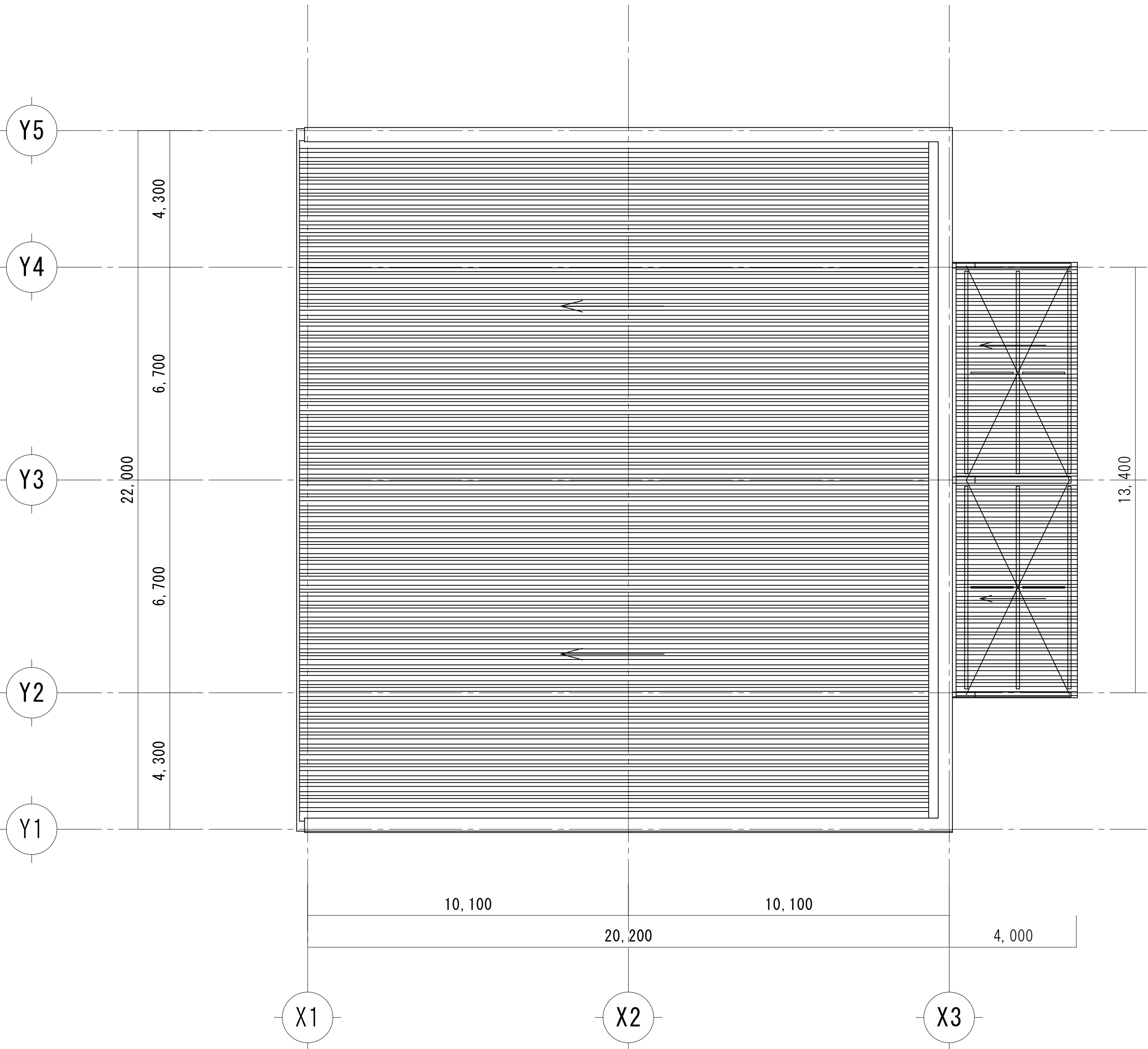
平面図 1/100



露出配管は塗装すること

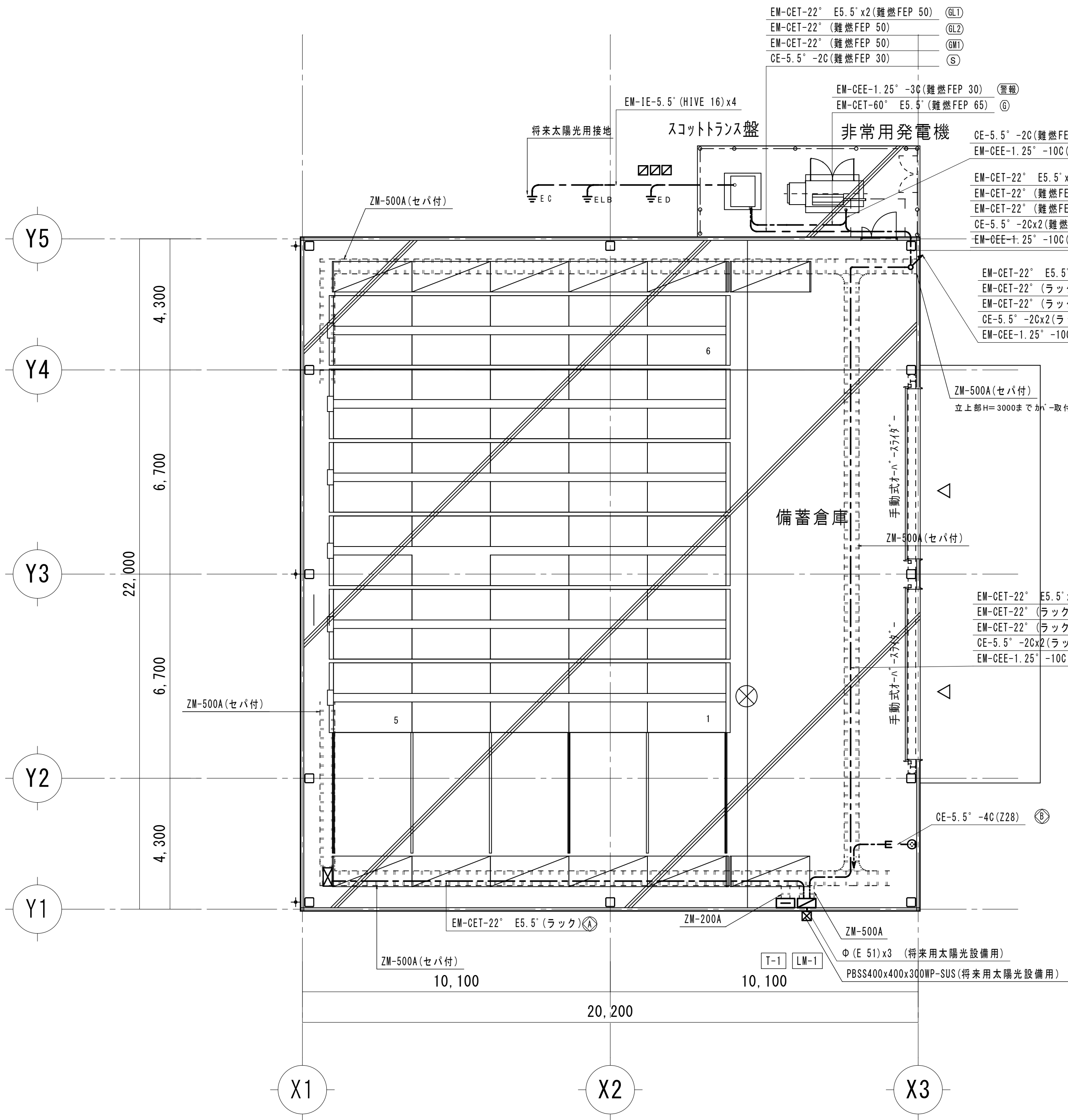
保護管		露出部	
本図で配管、配線サイズ記入なきは、下記による。		イハイ部	露出部
8	EM-CE8sq-3C	(PF36)	(Z36)
2F3	EM-EEF2. 0-3C	(PF22)	(Z22)
2.6	EM-EEF2. 6-3C	(PF22)	(Z22)
ただし、ケーブルラック上はコログシ配線とし、その他は保護管を用いること。			
「配管配線凡例」			
—— ケーブルラック配線			
- - - - - 露出配管配線			

記 号	名 称・適用	備 考
☑	電灯動力盤	
□	アウトレットボックス	
⓪ EET	埋込コンセント 2P15Ax2 接地極 接地端子付	新金P付
⓪ EETW	防水コンセント 2P15Ax2 接地極付	

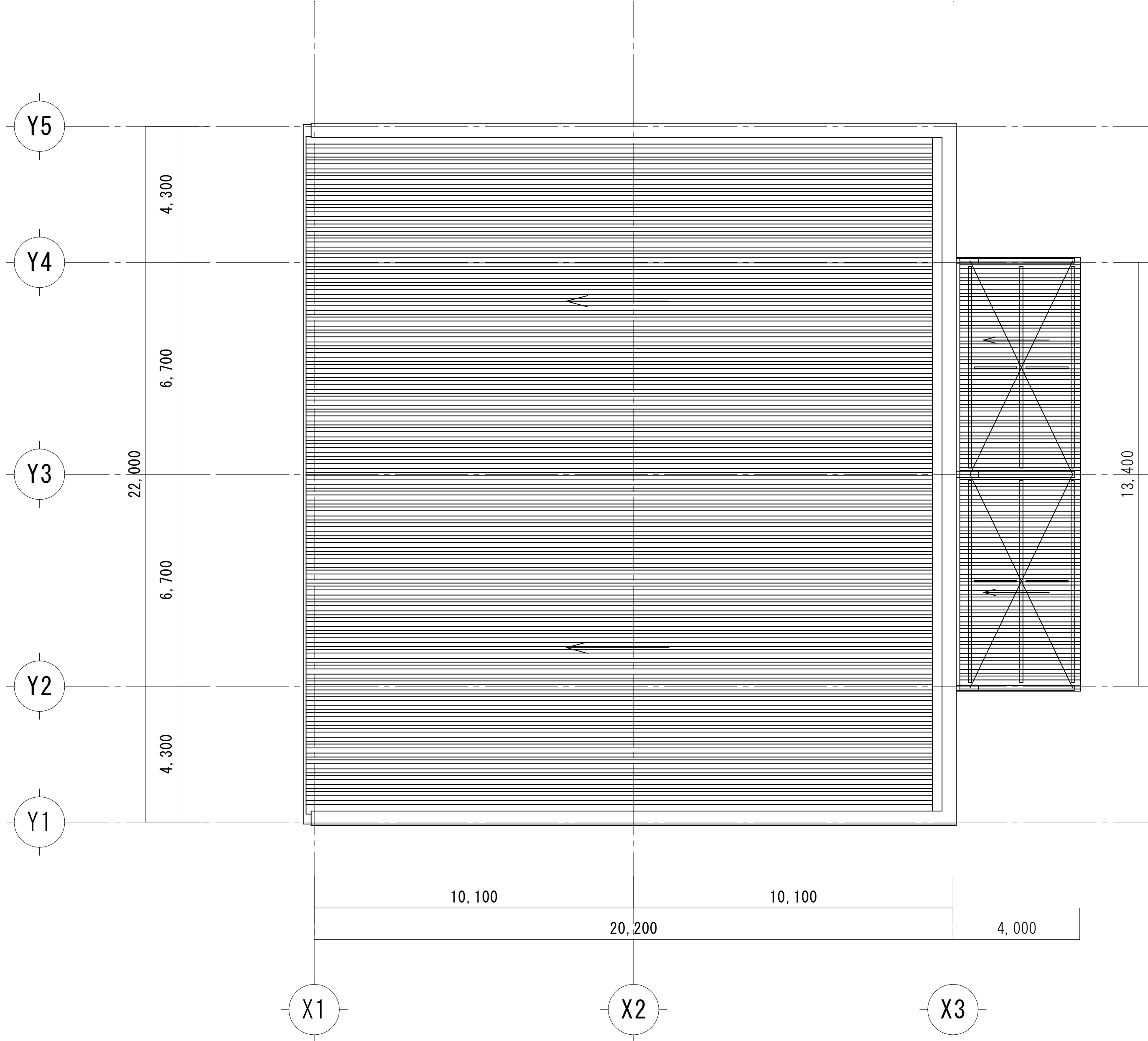


屋根伏図 1/100

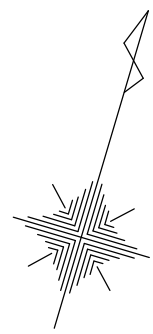
工事名				岡山市北区第2集中備蓄倉庫新築に伴う電気設備工事		N o .		株式会社 協賛建築設計事務所 岡山県知事登録 第12976号 一般建築士 登録第205522号 〒700-0927 岡山市北区西古処1-12-32 TEL (086)346-1391	
図面名				コンセント分岐設備 平面図		縮尺		A1: 1/100	
岡山市				都市整備局 住宅・建設部 公共建築課		令和6年12月		E-07	
課長		課長補佐		係長		課員		担当	
								承認	
								機関	
								製図	



平面図 1/100



屋根伏図 1/100

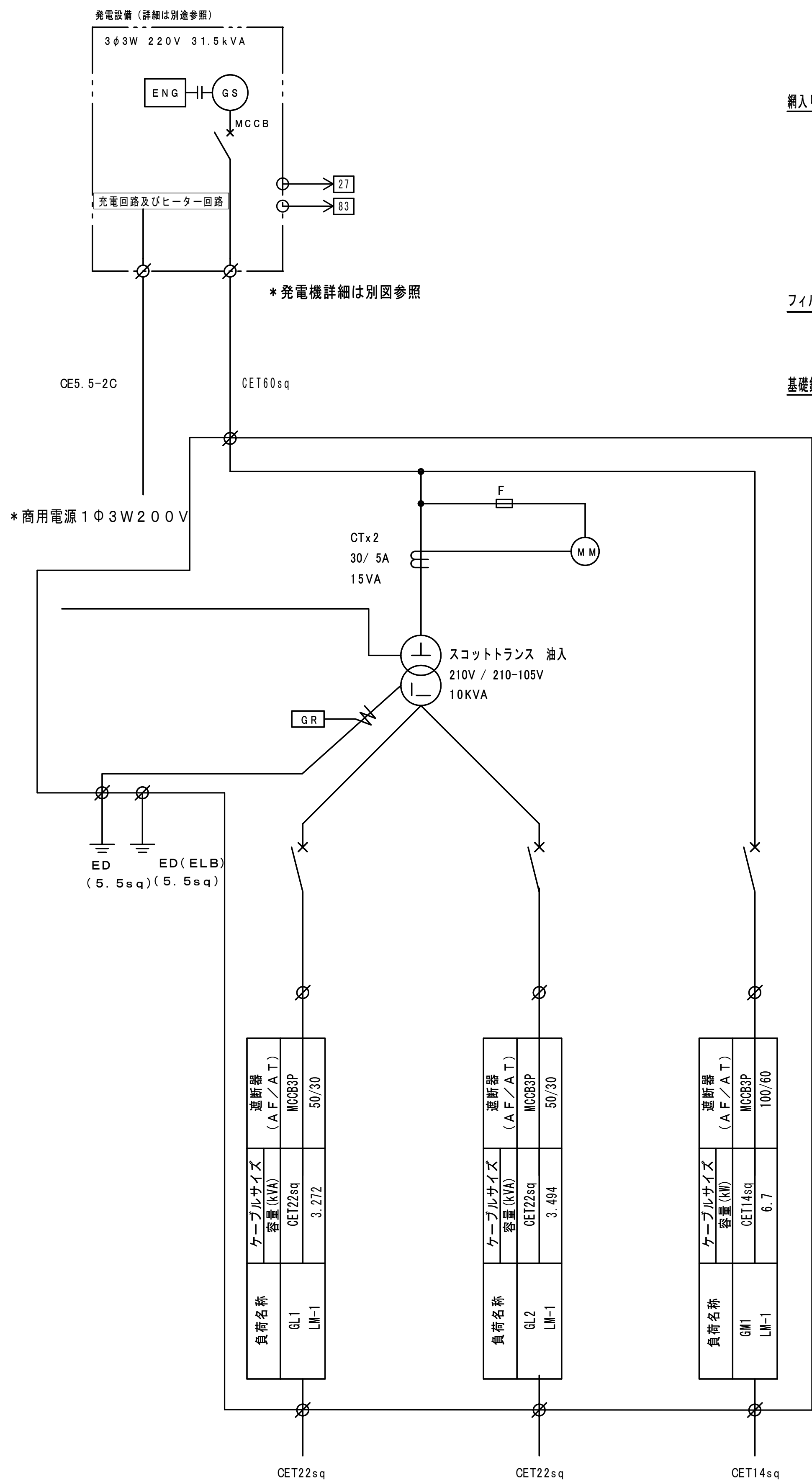


露出配管は塗装すること

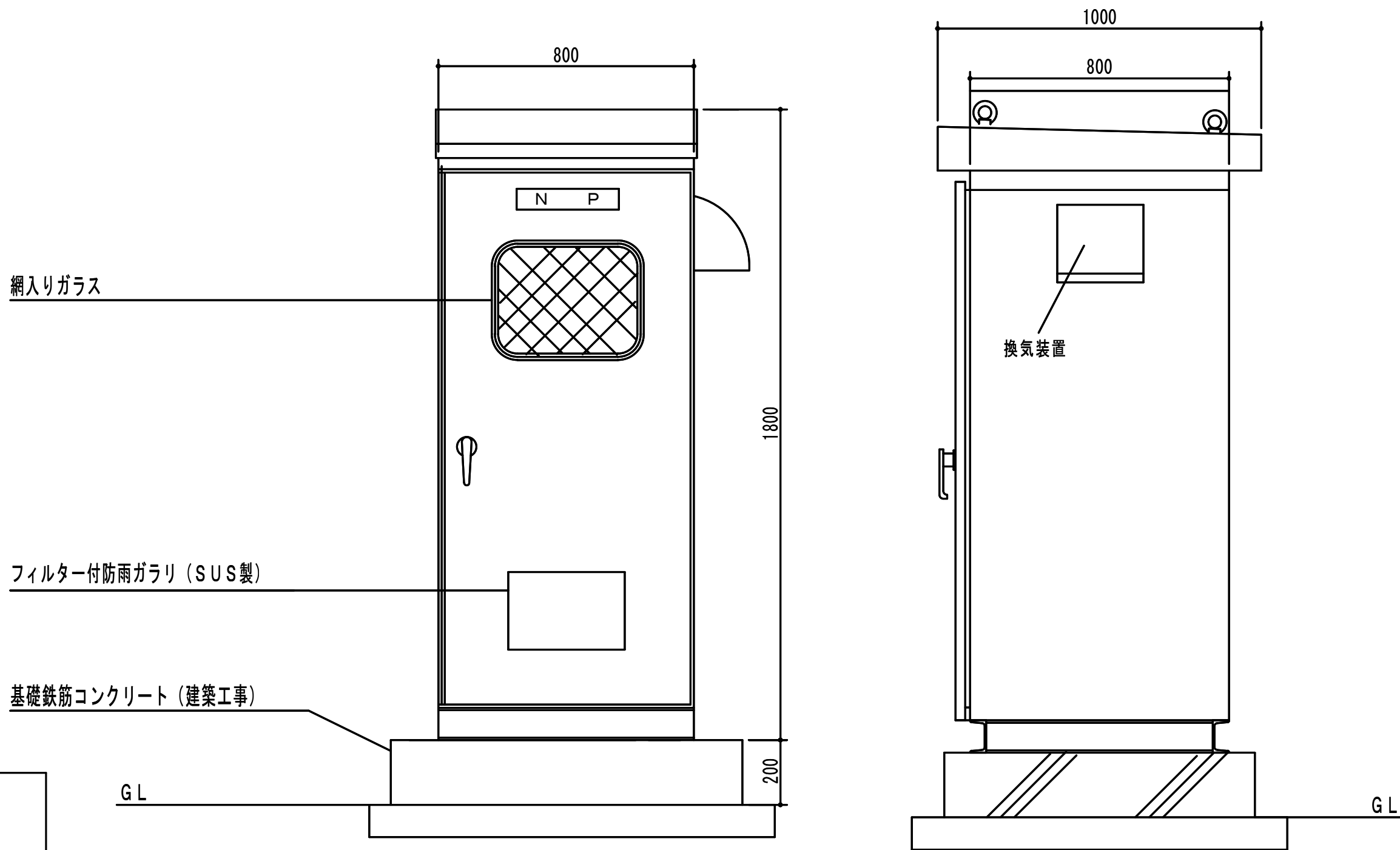
	保護管
本図で配管、配線サイズ記入なきは、下記による。	イハイ部 露出部
ただし、ケーブルラック上はコロガシ配線とし、その他は保護管を用いること。	
「配管配線凡例」	
—— ケーブルラック配線	
- - - - 露出配管配線	
—— 地中配管配線	

記号	名称・適用	備考
☑	電灯動力盤	
☐	端子盤	
☑	接地極埋設機 黄銅製	
⊙	埋込コンセント 4P20A/1 250V	新金P付
☑	移動ラック制御盤	

工事名	岡山市北区第2集中備蓄倉庫新築に伴う電気設備工事	N o .	株式会社 岡崎建設設計事務所 岡山県知事登録 第12976号 一般建築士 登録第205522号 岡崎 孝典 TEL (086)246-1391
図面名	電灯幹線 動力幹線 分岐設備 平面図	縮尺	A1: 1/100
岡山市 都市整備局 住宅・建設部 公共建築課	令和6年12月	E-08	〒700-0927 岡山市北区西古池1-12-32 TEL (086)246-1391
課長	課長補佐	係長	課員
			担当
			承認
			機関
			製図

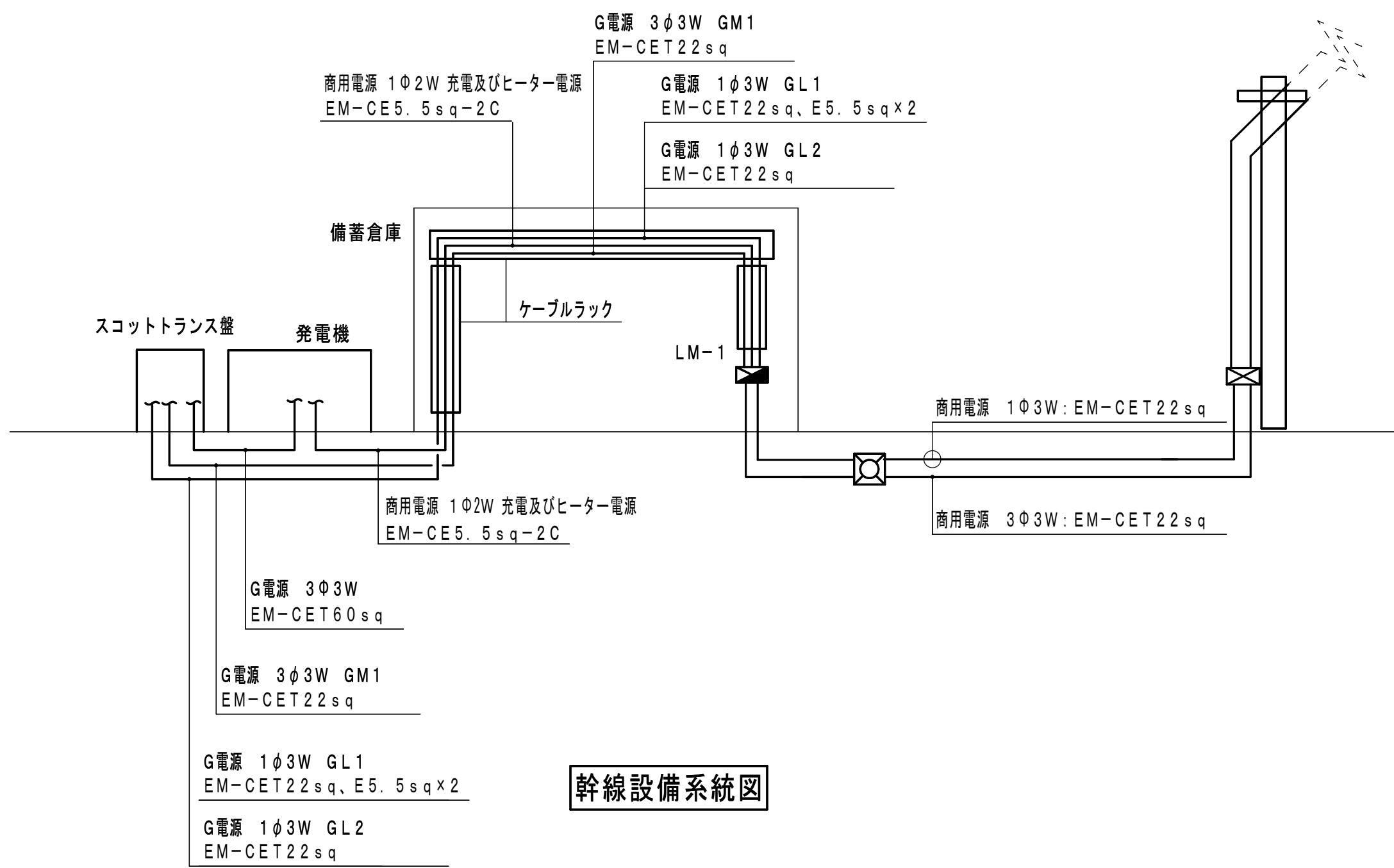


スコットトランス盤単線結線図



スコットトランス盤参考姿図 S=1/20

本体、屋根、チャンネルベースはSUS製とする。
寸法等は、参考とする。
発熱量を計算の上、換気扇を取り付けること。
換気扇は電気式シャッターFD付、サーモスタット・ウェザーカバー（防虫網付）SUS製付、
扉の開閉（ドアスイッチ）に連動すること。
工場製作品とする

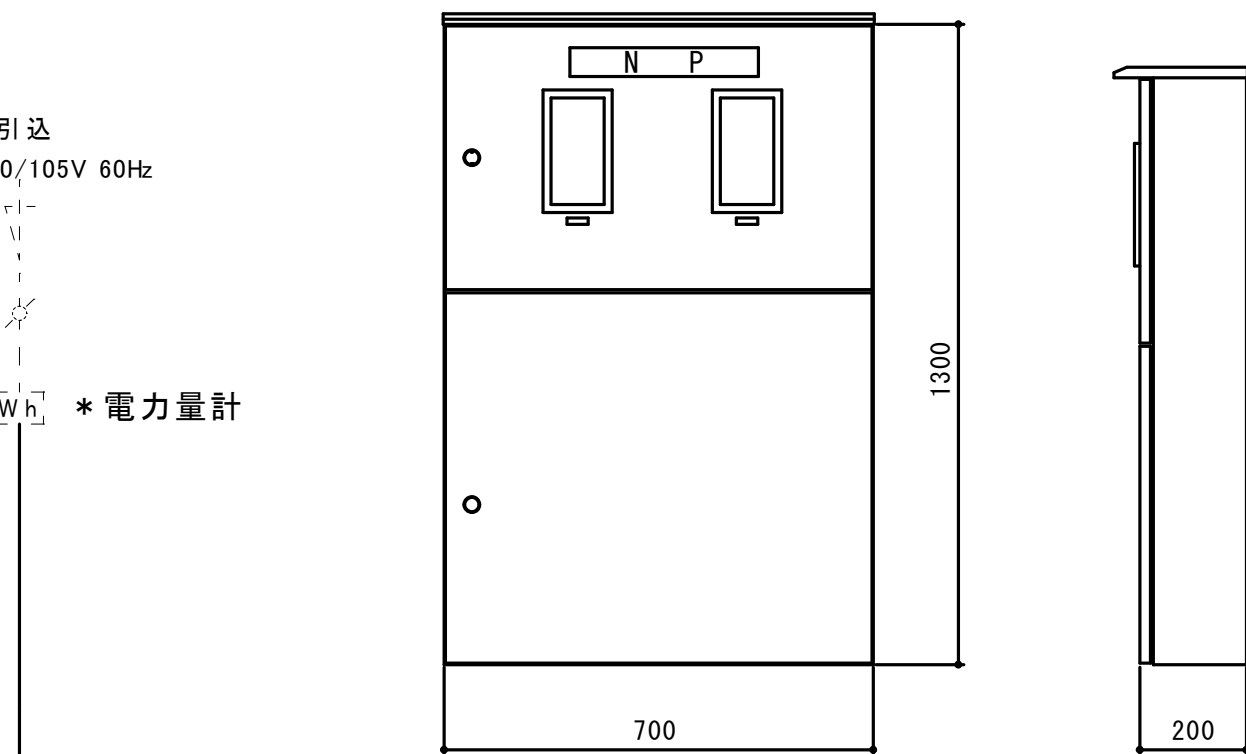


幹線設備系統図

至引込
1φ3W 210/105V 60Hz

W_h

*電力量計



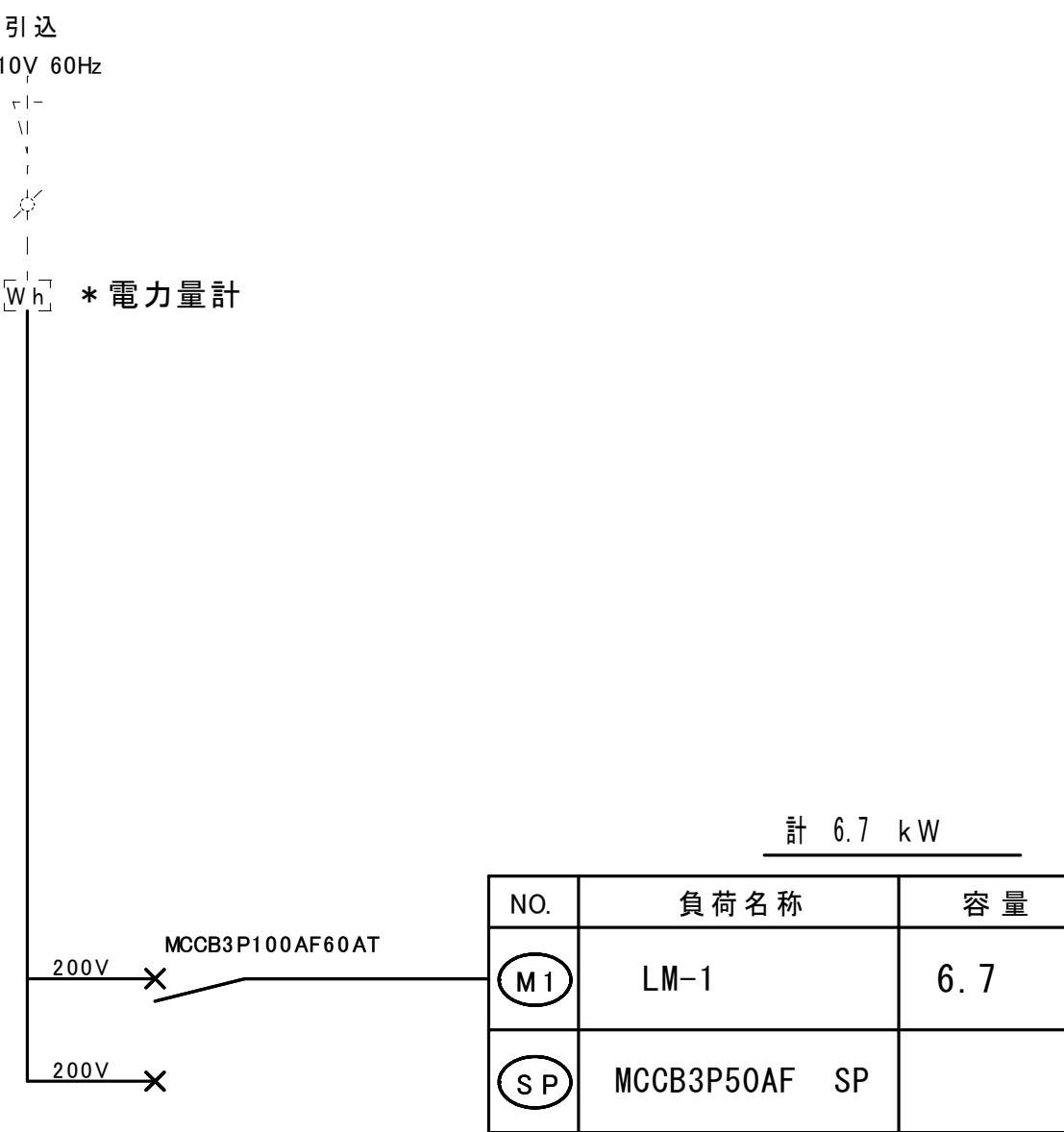
計 6,766 kVA

NO.	負荷名称	容量
(L1)	LM-1	6,766
(SP)	MCCB2P50AF SP	

至引込
3φ3W 210V 60Hz

W_h

*電力量計



計 6.7 kW

NO.	負荷名称	容量
(M1)	LM-1	6.7
(SP)	MCCB3P50AF SP	

IE5.5sq(HVE16)

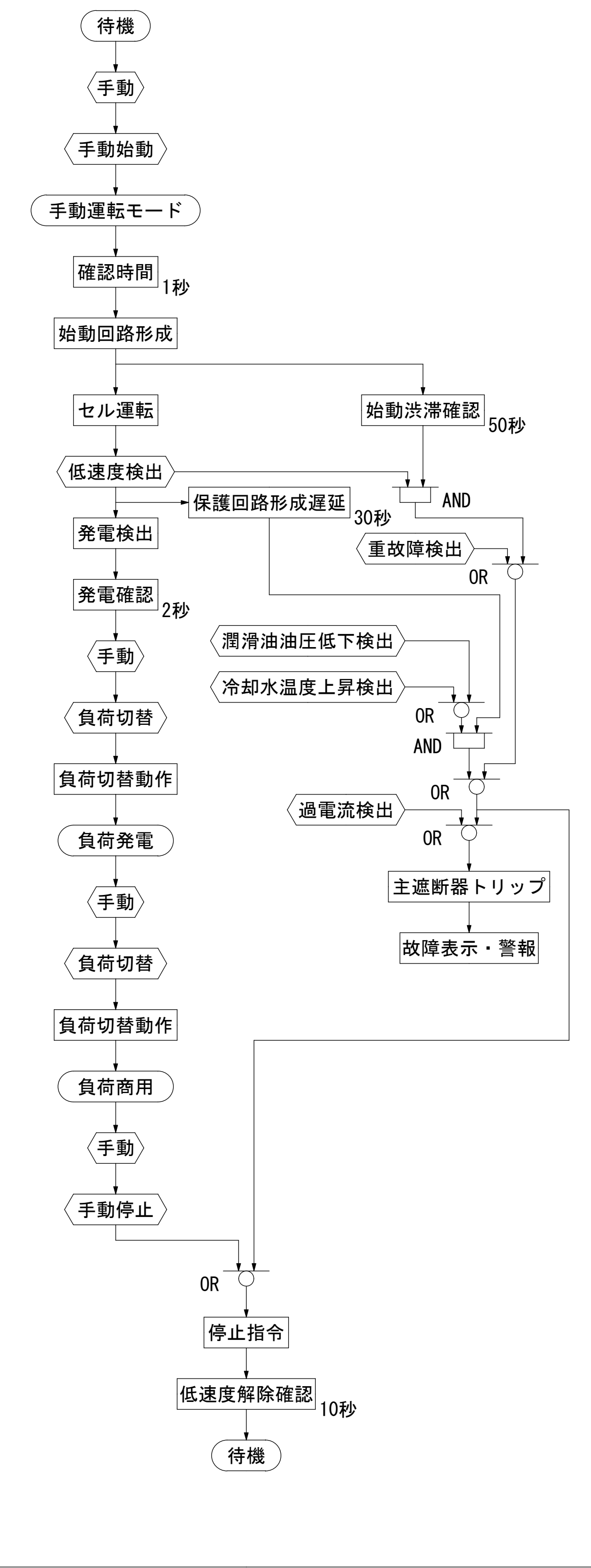
ED

取引計器盤

屋外壁掛型SUS製（屋根付） 標準色塗装 工場製作品とする

工事名	岡山市北区第2集中備蓄倉庫新築に伴う電気設備工事	N o.	至引込
図面名	スコットトランス盤結線図・幹線系統図	縮尺	S=1/20
岡山市 都市整備局 住宅・建設部 公共建築課	令和6年12月	設計 藤島 孝典	監製 藤島 孝典
課長	課長補佐	係長	課員
		担当	承認
			検閲
			製図

基本動作フローチャート（参考）



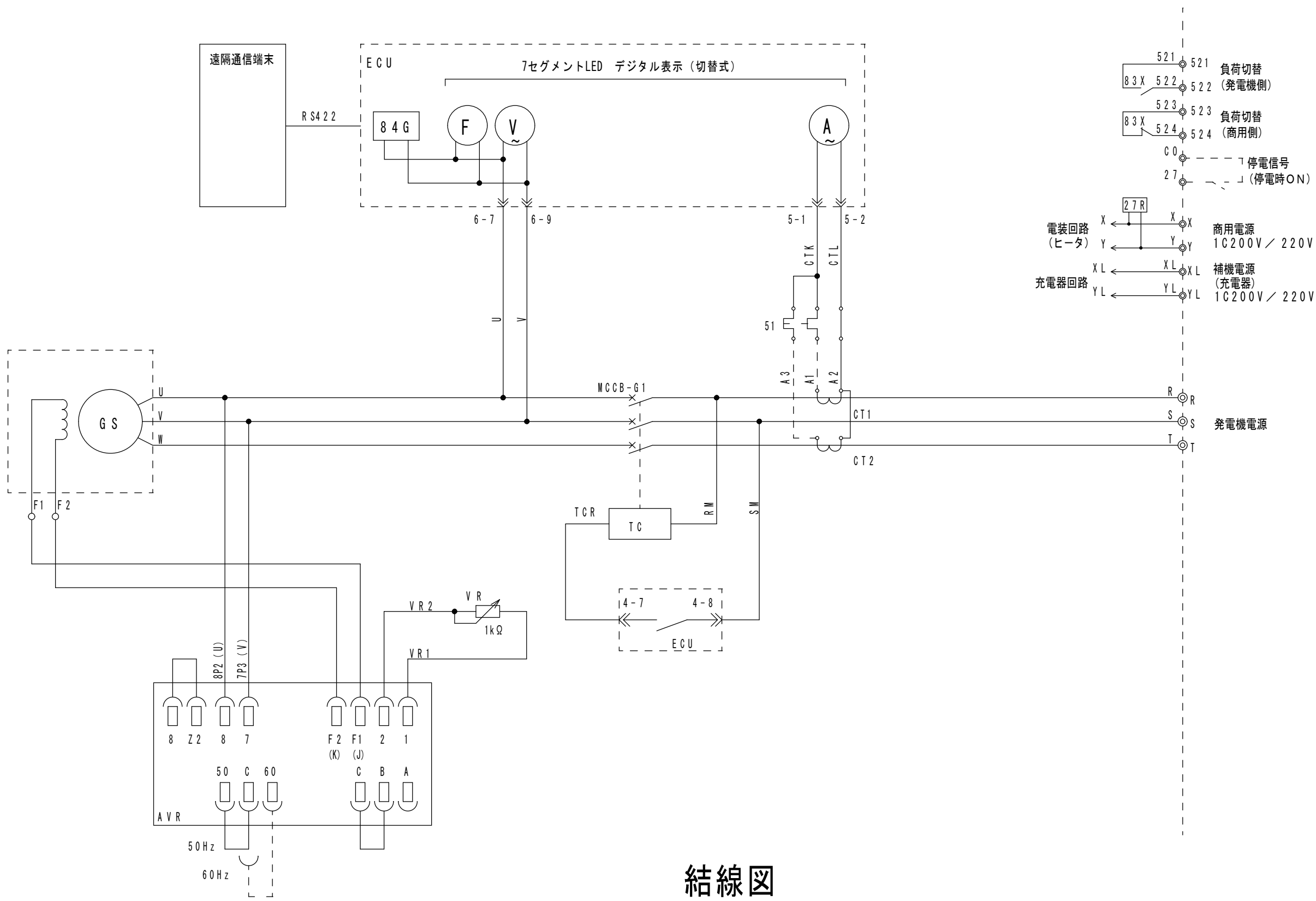
要目表

機種名称			AP35C-S（屋外）（参考）							
発電機	形 式		横軸回転界磁形同期発電機		エンジン	形 式		立形水冷4サイクルディーゼル機関		
	容 量		31.5 kVA			燃焼方式		直接噴射式		
			25.2 kW			定格出力		34.0 kW		
	電 圧		220 V			回転速度		3600 min		
	電 流		82.7 A			総排気量		1.496 L		
	周波数		60 Hz			冷却方式		ラジエータ冷却		
	回転速度		3600 min			冷却水量		4.7 L		
	相 数		3相3線			始動方式		セルモータによる電気始動		
	極 数		2極			使 用 燃 料	種 類	軽油		
	力 率		80%				搭載タンク容量	198 L		
	励磁方法		ブラシレス				燃料消費量	9.6 L/h		
	耐 熱 クラス		発電機	電機子：155（F） 界磁：180（H）		潤滑油量（全量／有効量）		7.2／4.7 L		
			励磁機	電機子：155（F） 界磁：155（F）		ラジエータファン排風量		75 m ³ / min		
	保護方式		保護形（IP20）			バッテリー種 類		REH		
冷却方式		自由通流形（IC01）		容 量		DC12V-24AH				
充電方式			半導体式全自動充電		始動時間		10秒			
キュービクル		騒音値※	85dB（A）以下		乾燥質量		840kg			
		塗装色	5Y7／1 全ツヤ		装備質量		1015kg			
ベース		仕 様	溶融亜鉛メッキ		認 定		（一社）日本内燃力発電設備協会			

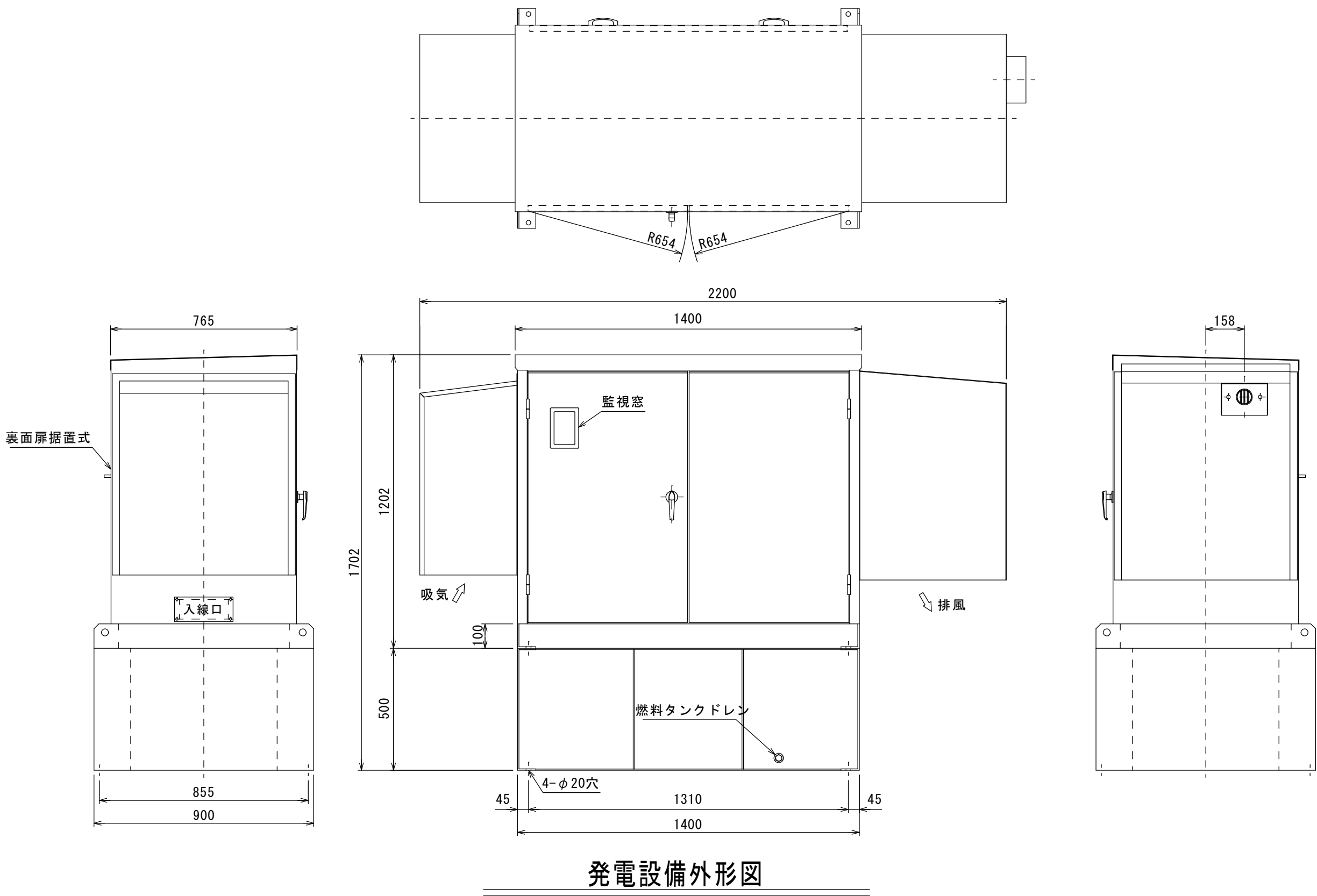
※4方向エネルギー平均
機側1m、高さ1.2m 半自由音場下による

保護警報装置

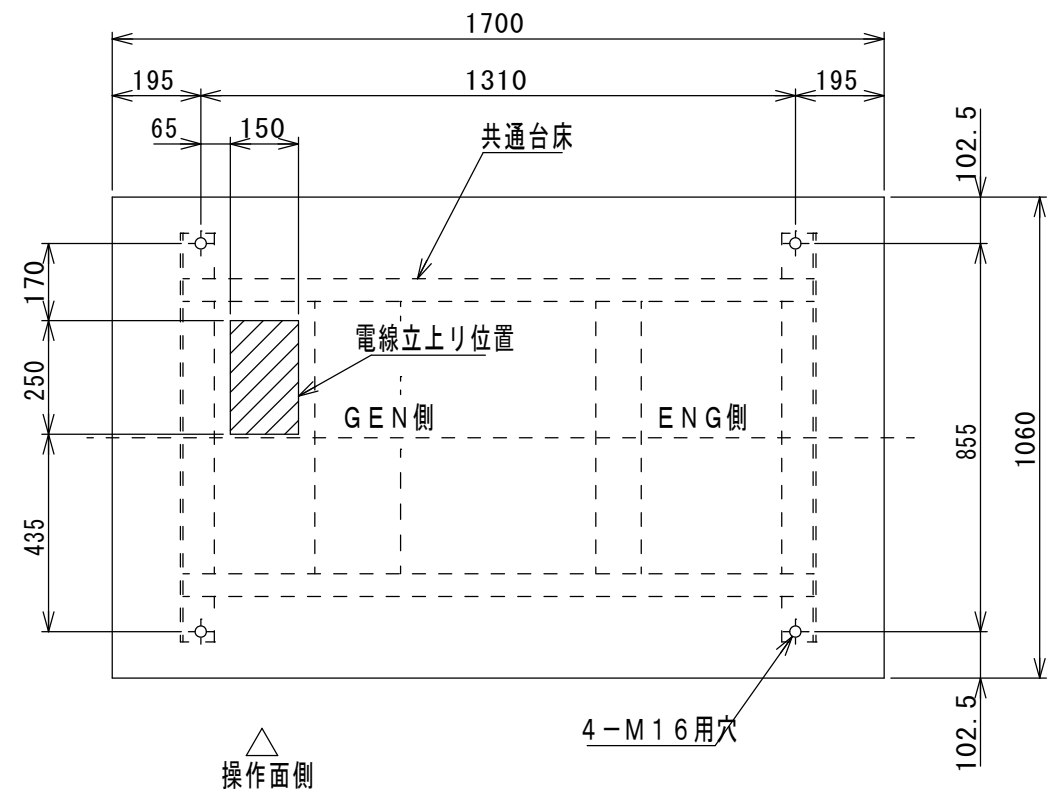
項 目	デバイス	警報表示灯	警 報	機 関 自動停止	主回路遮断	外 部 信 号
潤滑油油圧低下	63Q	○	○	○	○	○ （一括）
冷却水温度上昇	26W	○	○	○	○	
過回転（過速度）	12	○	○	○	○	
始 動 渋 滞	48T	○	○	○	—	
過 電 流	51	○	○	×	○	
緊 急 停 止	5E	○	○	○	○	



結線図



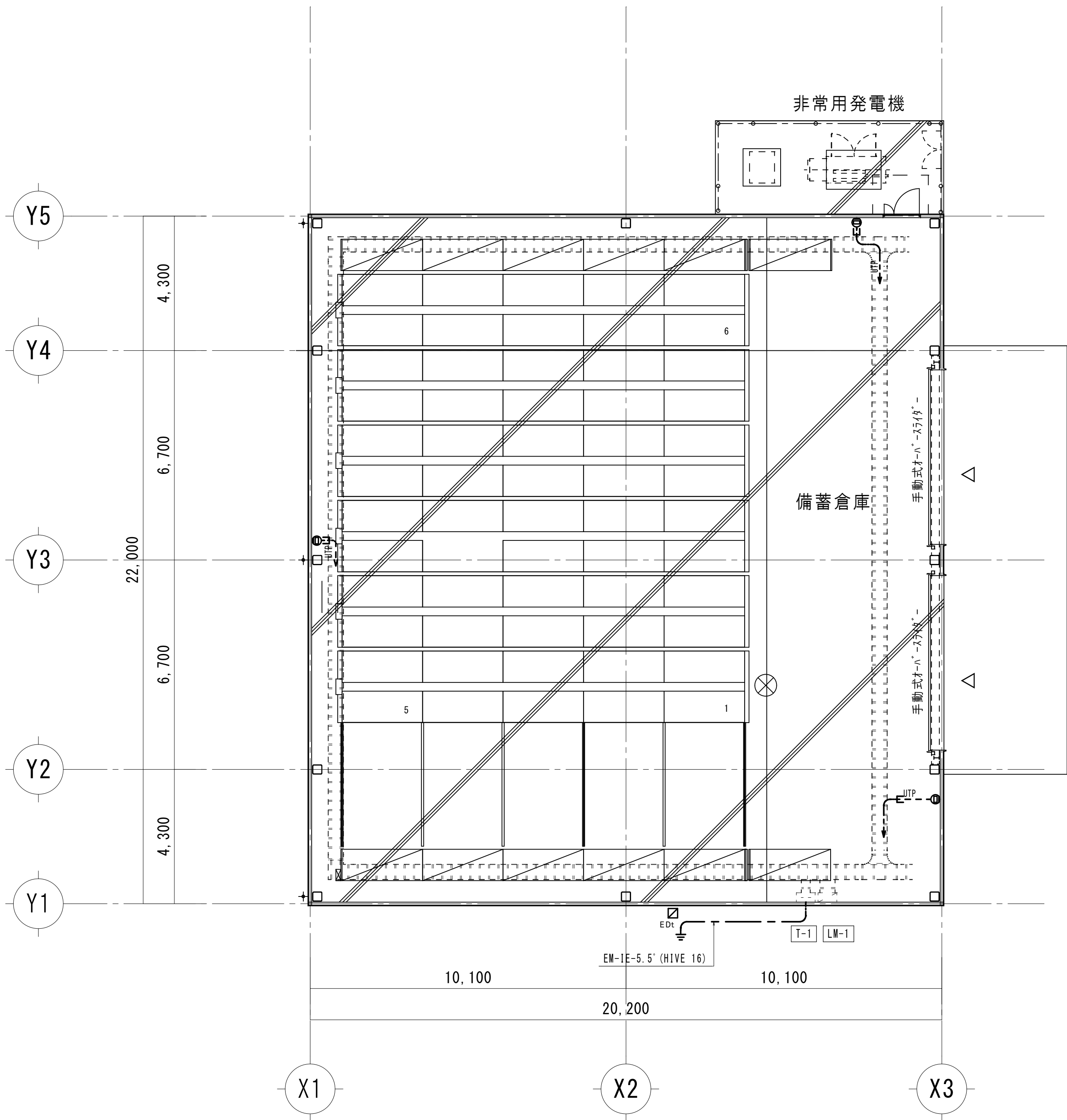
発電設備外形図



基礎及び電線立上がり位置図

寸法は参考とする

工事名	岡山市北区第2集中備蓄倉庫新築に伴う電気設備工事				No.		株式会社 協和建設設計事務所 岡山県知事登録 第12976号 一般建築士 登録第205522号 〒700-0927 岡山市北区西古池1-12-32 TEL (086)246-1391	
図面名	非常用発電設備仕様書			縮尺	S=NS		E-10	
岡山市	都市整備局 住宅・建設部 公共建築課			令和6年12月		承認		
課長	課長補佐	係長	課員	担当書		機関	製図	

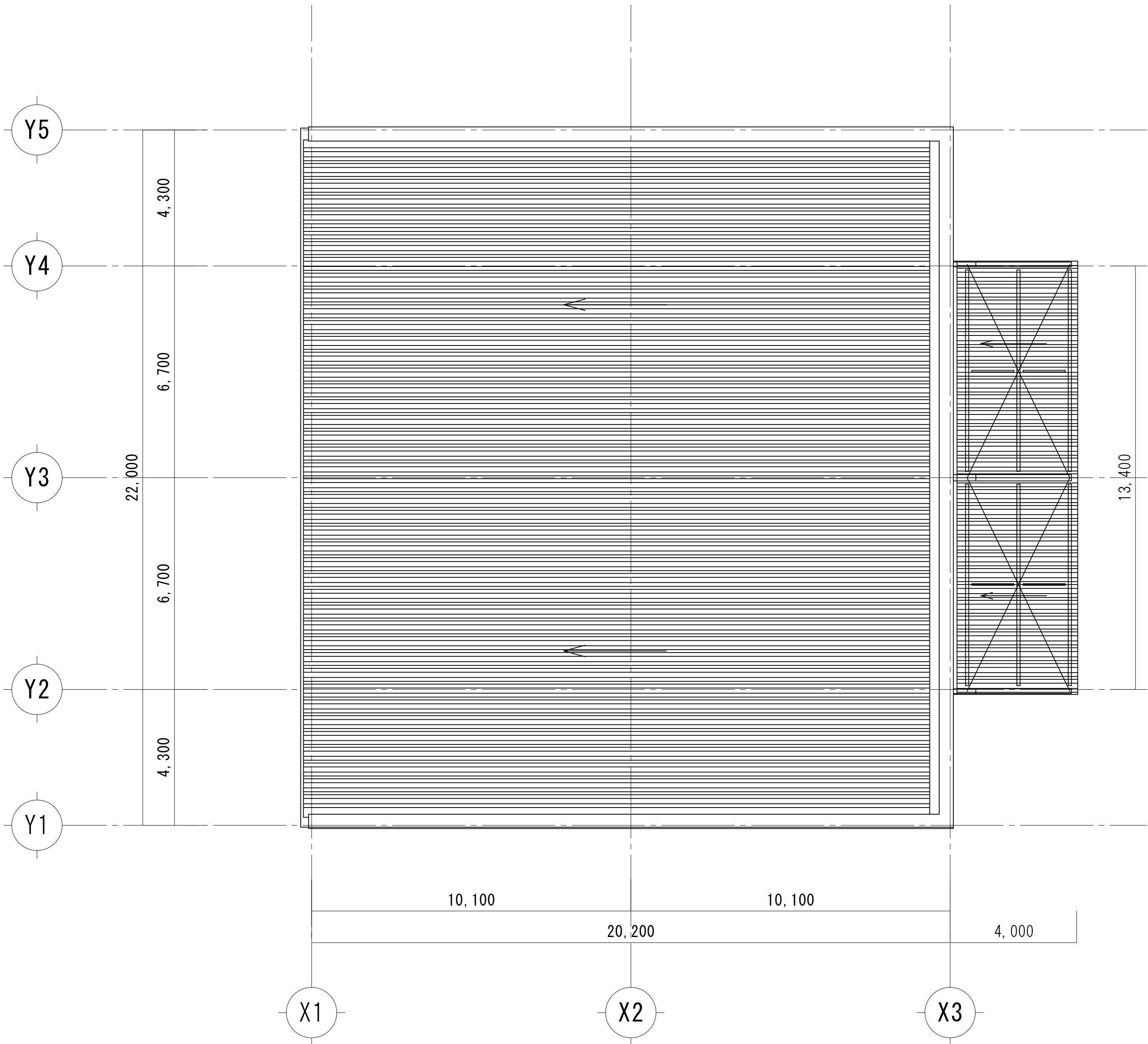


平面図 1/100

露出配管は塗装すること

保護管		
本図で配管、配線サイズ記入なきは、下記による。	いへい部	露出部
EM-UTP0.5-4P CAT6	(PF16)	(Z22)
ただし、ケーブルラック上はコログシ配線とし、その他は保護管を用いること。		
「配管配線凡例」		
—— ケーブルラック配線		
- - - - 露出配管配線		
—— 地中配管配線		

記号	名称・適用	備考
□	端子盤	
⊙	壁付情報用アウトレット モジュール8P8C	新金P付
⊕	接地極	
⊗	埋設極	



屋根伏図 1/100

工事名	岡山市北区第2集中備蓄倉庫新築に伴う電気設備工事				N o .	E-12		
図面名	通信設備 平面図	縮尺	A1: 1/100		株式会社 協和建設設計事務所 岡山県知事登録 第12976号 一般建築士 登録第205522号 〒700-0927 岡山市北区西古池1-12-32 TEL: 08813461391	設計 藤井 孝典	概略 藤井 孝典	製図 藤井 孝典
岡山市	都市整備局	住宅・建設部	公共建築課	令和6年12月				
課長	課長補佐	係長	課員	担当				