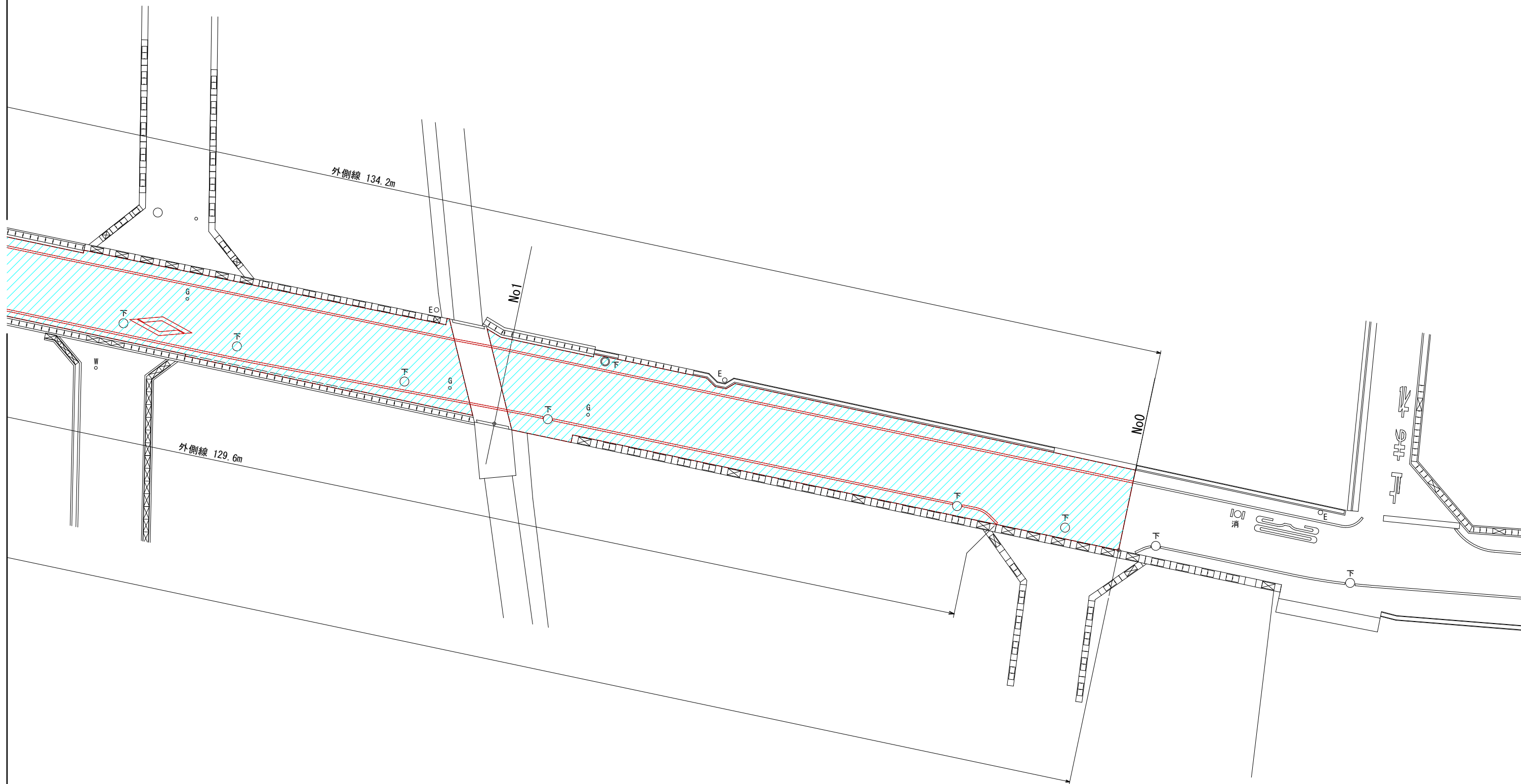


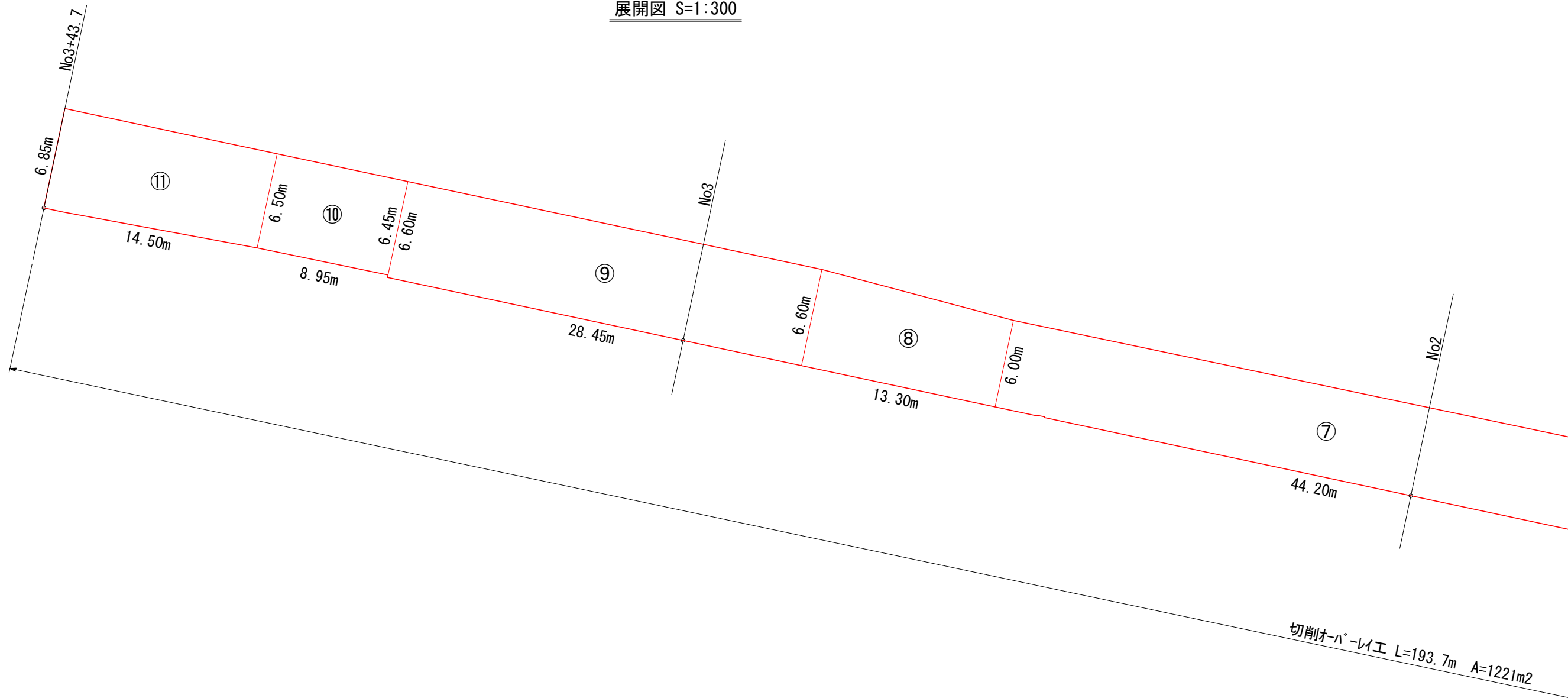
工事名	市道当新田3号線舗装工事		
工区			
位置	岡山市南区当新田地内		
図面名称	平面図		
縮尺	S=1:300	1	5/5
年月日	令和7年度		5
岡山市南区役所 地域整備課			

平面図 S=1:300



工事名	市道当新田3号線舗装工事		
工 区			
位 置	岡山市南区当新田地内		
図面名称	平面図		
縮尺	S=1:300	2	5
年月日	令和7年度		
岡山市南区役所 地域整備課			

展開図 S=1:300

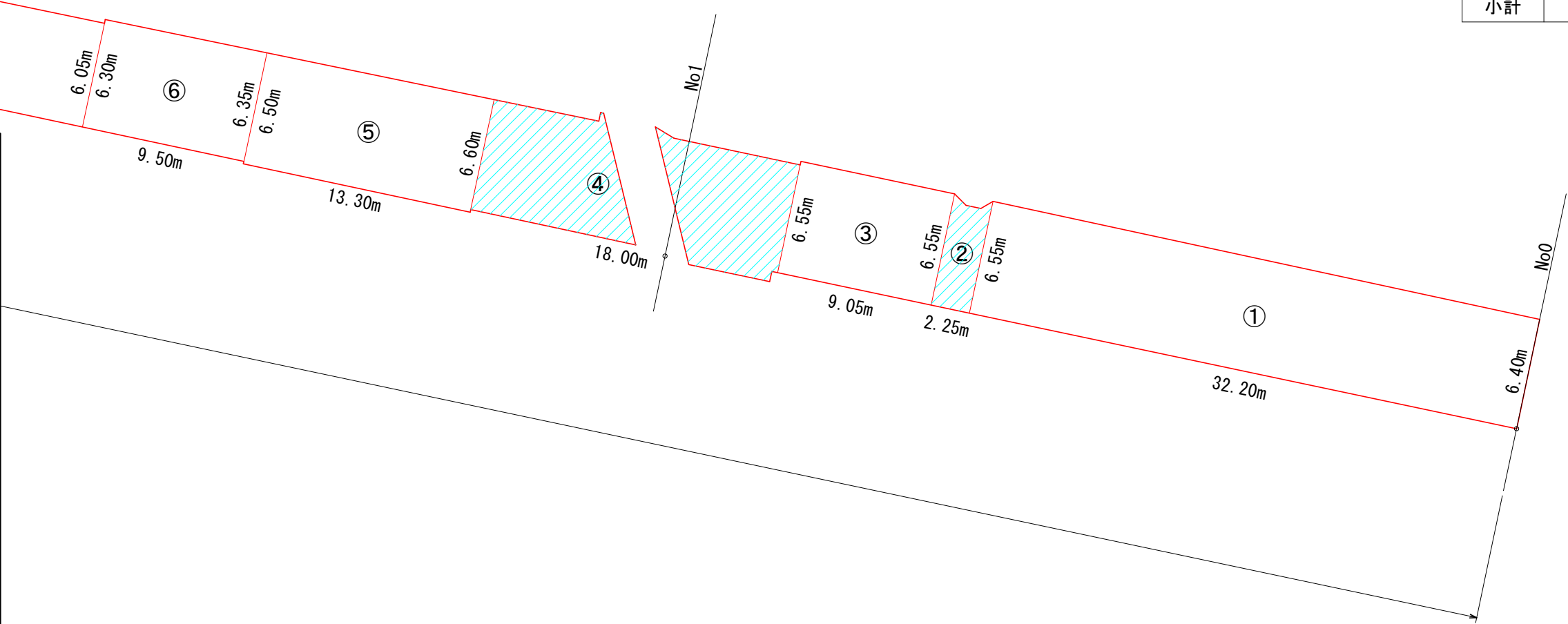


工事名	市道当新田3号線舗装工事		
工 区			
位 置	岡山市南区当新田地内		
図面名称	展開図		
縮尺	S=1:300	<div>3 5</div>	<div>5 4</div>
年月日	令和7年度		
岡山市南区役所 地域整備課			

展開図 S=1:300

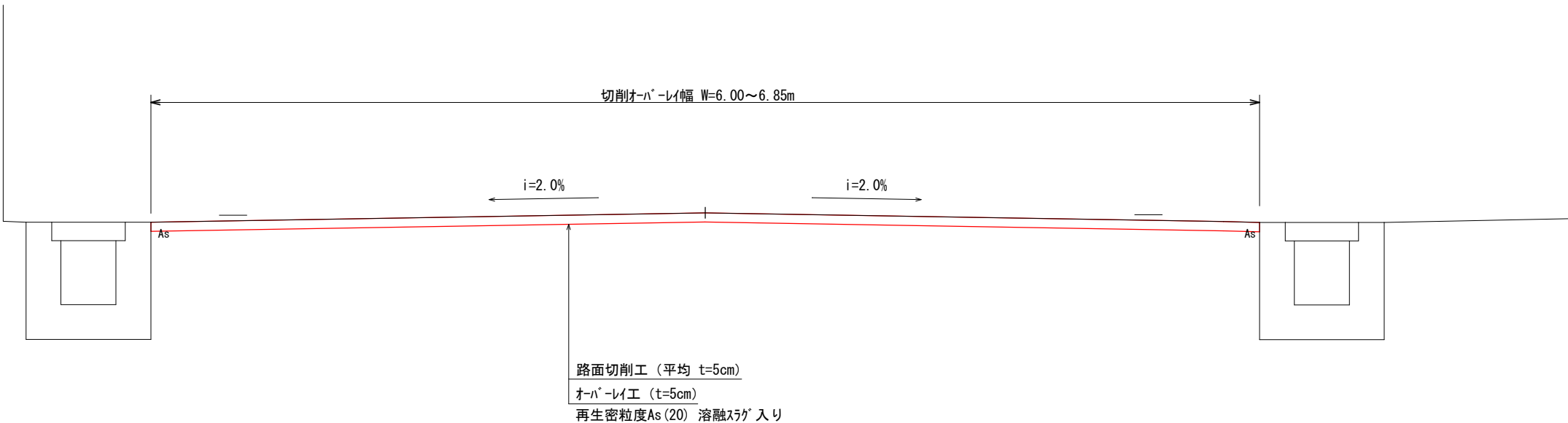
面積集計表

	幅 (m)		平均幅 (m)	延長 (m)	面積 (m2)	摘要
①	6.40	6.55	6.48	32.20	208.50	
②	-	-	-	2.25	13.94	CAD求積
③	6.55	6.55	6.55	9.05	59.28	
④	-	-	-	18.00	99.92	CAD求積
⑤	6.60	6.50	6.55	13.30	87.12	
⑥	6.35	6.30	6.33	9.50	60.09	
⑦	6.05	6.00	6.03	44.20	266.31	
⑧	6.00	6.60	6.30	13.30	83.79	
⑨	6.60	6.60	6.60	28.45	187.77	
⑩	6.45	6.50	6.48	8.95	57.95	
⑪	6.50	6.85	6.68	14.50	96.79	
小計				193.70	1221.46	



工事名	市道当新田3号線舗装工事		
工 区			
位 置	岡山市南区当新田地内		
図面名称	展開図		
縮尺	S=1:300	4 5	$\frac{5}{1}$
年月日	令和7年度		
岡山市南区役所 地域整備課			

標準断面図 S=1:30
(No2付近)



工事名	市道当新田3号線舗装工事		
工 区			
位 置	岡山市南区当新田地内		
図面名称	標準断面図		
縮尺	S=1:30	5	5
年月日	令和7年度	5	5
岡山市南区役所 地域整備課			