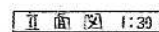


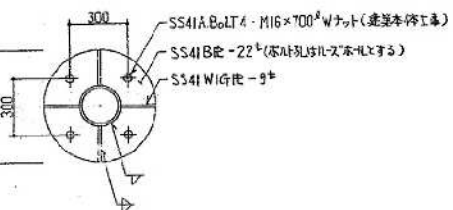
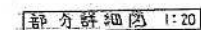
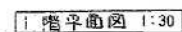
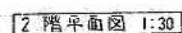
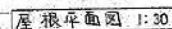
記号・数量	17 WD	23 WD	25 WD
場所・取付	幼稚園部 職員室	保育室出入口	2階遊戯室
図			
型式・見込	引違い1700x2400 + ランマ引違い1700x2400 36.33	6枚引分け硝子戸 + ランマ引違い硝子戸 36.33	2枚片引き7ラッシュ戸 36
材質	樹脂サッシ4 ステンレス	スチール	樹脂サッシ4
仕上	OP	OP	OP
ガラス	3mmトウメイ (4mm単)	6.8mm層間入りガラス (硝子), 5mmトウメイ, 3mmトウメイ (4mm単)	5mmトウメイ
付属金物	サッシ錠 (引違い用) (1), 吊钩引手 (4), ステンレスレール (吊钩用) (1), 吊钩引手 (1)	吊钩引手 (4), ステンレスレール (吊钩用) (1), 吊钩引手 (1)	吊钩引手 (4), 吊钩引手 (1), 吊钩引手 (1)
備考	樹脂サッシ4 (引違い) 吊钩引手	樹脂サッシ4 (引違い) 吊钩引手	樹脂サッシ4 (引違い) 吊钩引手

記号・数量	17 WD	23 WD	25 WD
型式	木製引違いフラッシュ戸	木製引違いフラッシュ戸	木製6枚引分けガラス戸 + ランマ引違いガラス戸
形状・寸法			
数量・見込	職員室 36	職員室 36	保育室 150 戸: 36
仕上	シナベニア04 OP塗	シナベニア04 OP塗	スプルース OP塗
ガラス	トーメイ03	トーメイ03	硝子: 学校用強化ガラス04・上部: トーメイ05・ランマ部: トーメイ03
金物	シリシダー錠 (引違い用), 吊钩引手, 戸金 (ユーステンレール用)	シリシダー錠 (引違い用), 吊钩引手, 戸金 (ユーステンレール用)	吊钩引手・戸金 (ユーステンレール用)
備考	樹脂サッシ4 (引違い) 吊钩引手	樹脂サッシ4 (引違い) 吊钩引手	樹脂サッシ4 (引違い) 吊钩引手

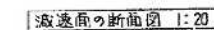
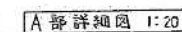




日本消防設備安全センター認定品



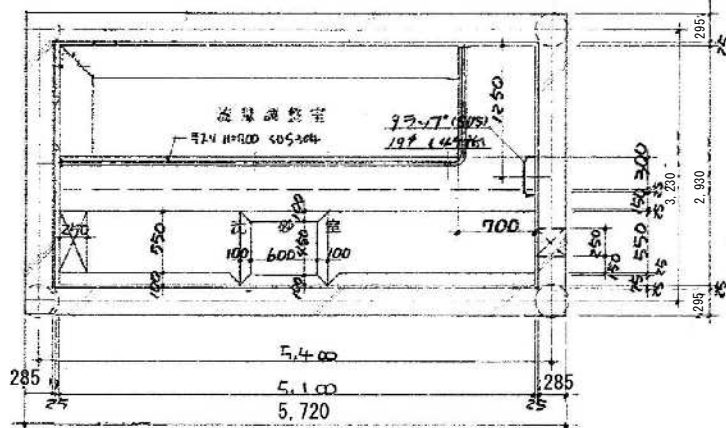
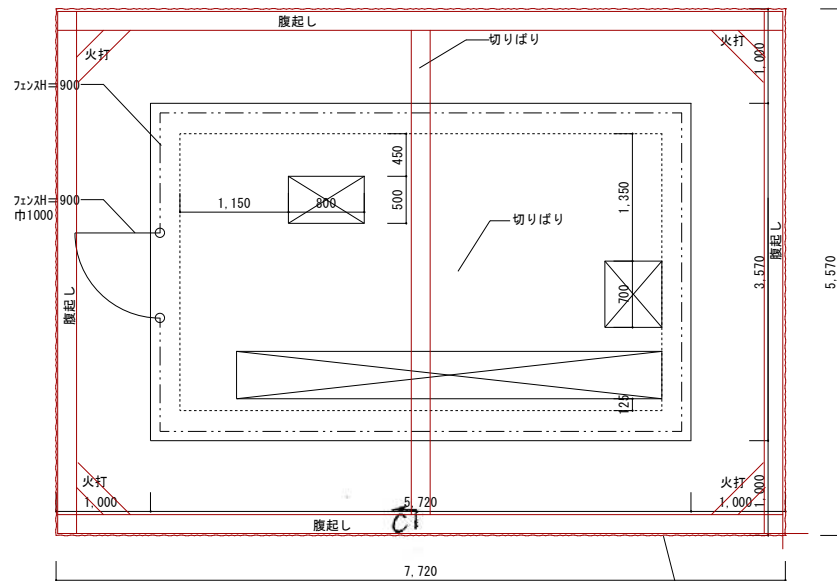
柱脚詳細図 1:20



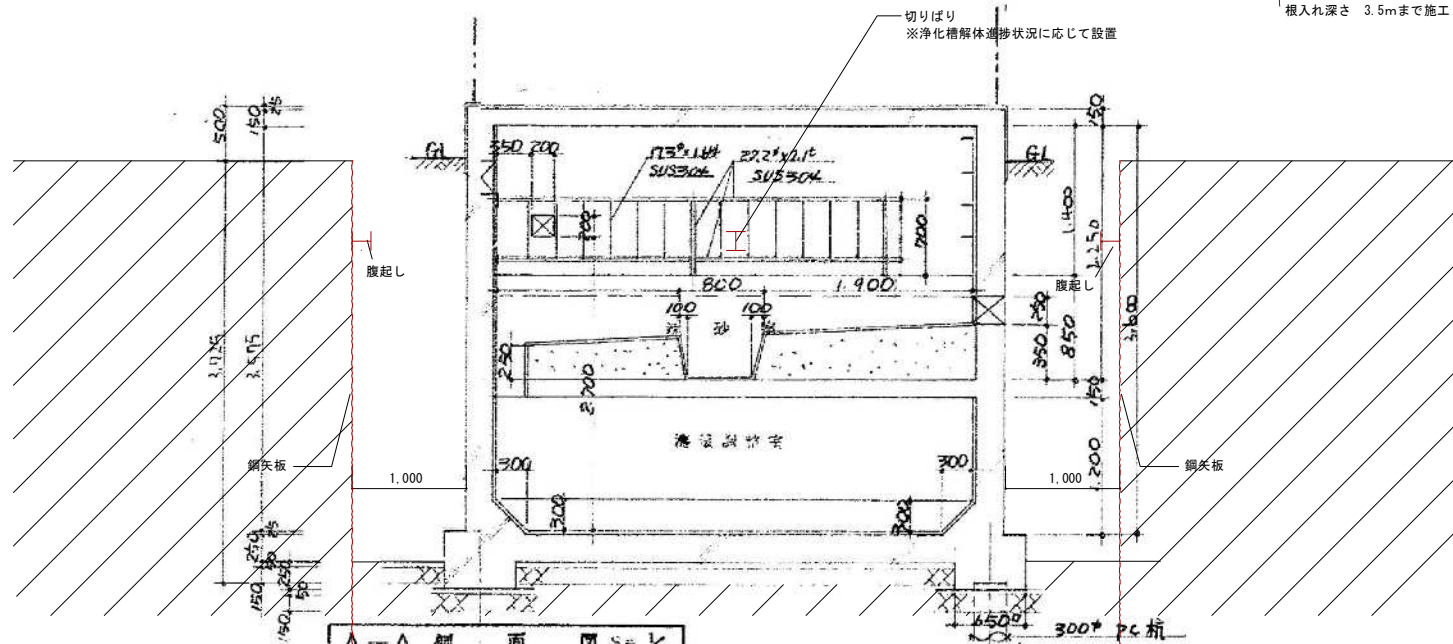
スベリ面バインダのつき回し法	
側面	—
底面	4.05%以下

工事名	岡山市立平井幼稚園・岡山市平井コミュニティハウス解体工事			N.O.	株式会社 総合設計
図面名	撤去避難通路滑り台詳細図			A-42 A-49	一級建築士事務所 熊知事務所 1010 一級建築士 第35505号 丹上 健一 〒701-0145 岡山市北区今泉199-1 TEL 086-241-9082 FAX 086-241-9409
岡山市	都市整備局	住宅・建築部	公共建築課	令和7年12月	
課長	課長補佐	係長	課員	担当者	承認
					校図
					製図





槽内平面図 s=1/40

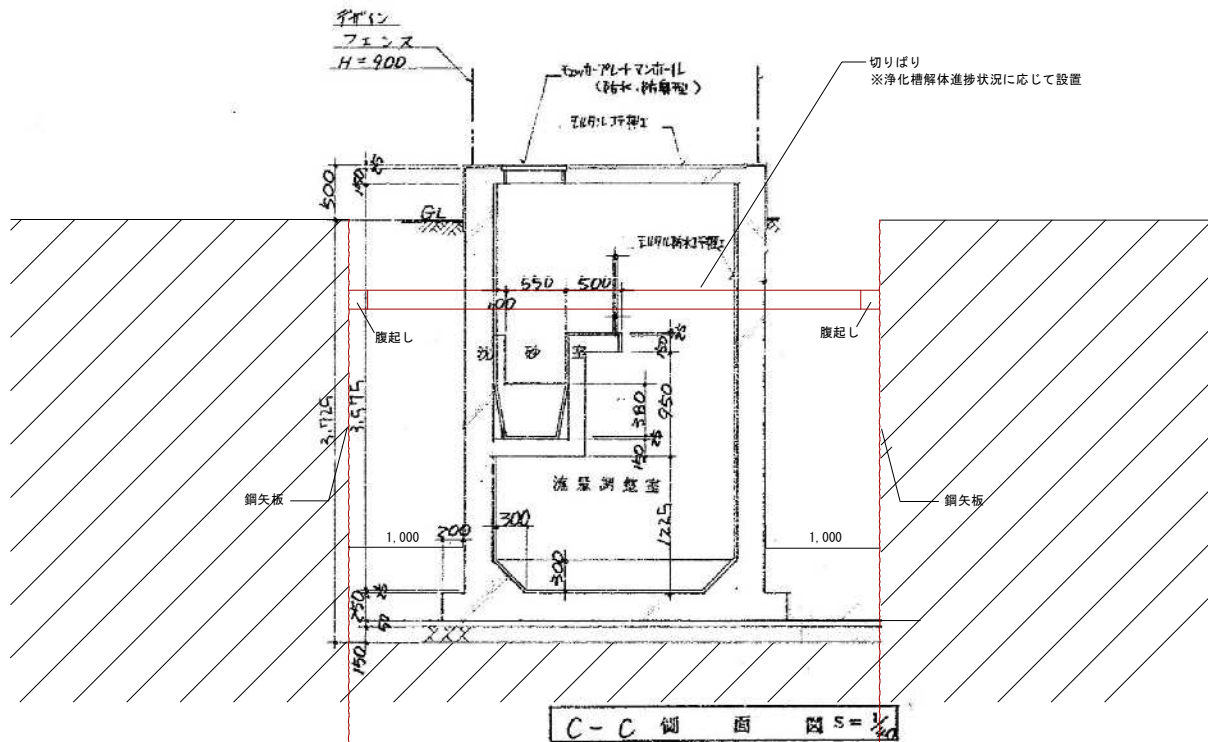


A-A 断面図 s=1/40

根入れ深さ 3.5mまで施工

仕 上 表	
処理槽	
床	珪藻土床金デブ工 ② 25%
内壁	" " " "
スラブ	珪藻土金デブ工 ② 25%

地盤：砂質シルト（非常に軟弱、含水比が高い、地下水位GL-0.85m）  
山留工法：鋼矢板切りばり1断工型圧入工法



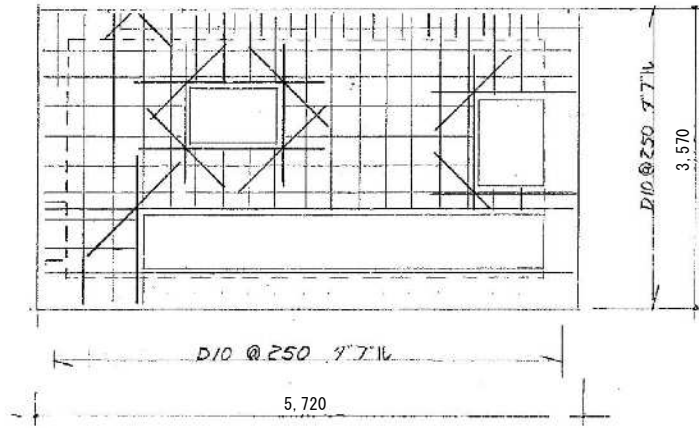
C-C 断面図 s=1/40

根入れ深さ 3.5mまで施工

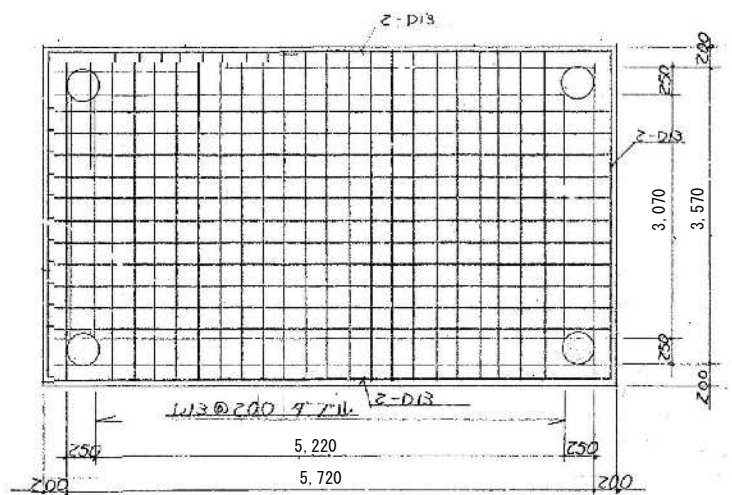
根入れ深さ 3.5mまで施工

工事名	岡山市立平井幼稚園・岡山市平井コミュニティハウス解体工事				No.	株式会社 総合設計		
図面名	撤去浄化槽詳細図1				A-43	一般建築士事務所 熊知孝設計 1910		
岡山市	都市整備局	住宅・建設部	公共建築課	令和7年12月	A-49	〒701-0145 岡山市北区今度190-7		
課長	課長補佐	係長	課員	担当者	承認	検図	製図	

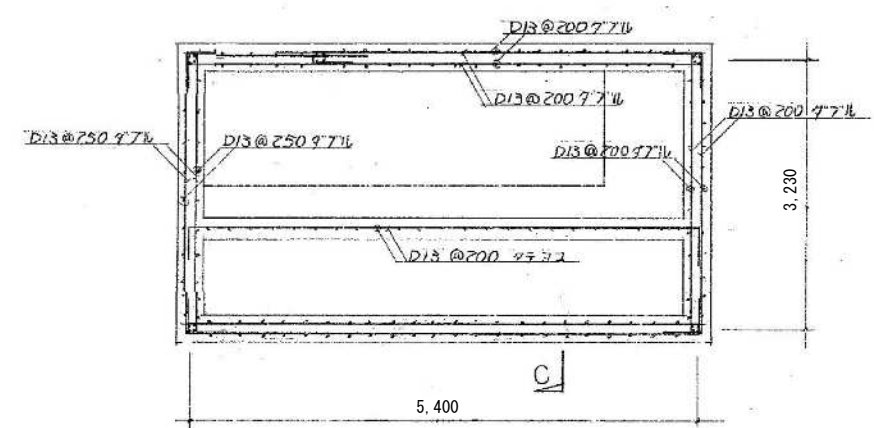




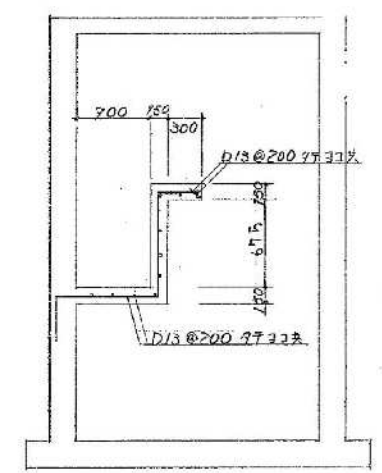
上部スラブ配筋図 S=1/40



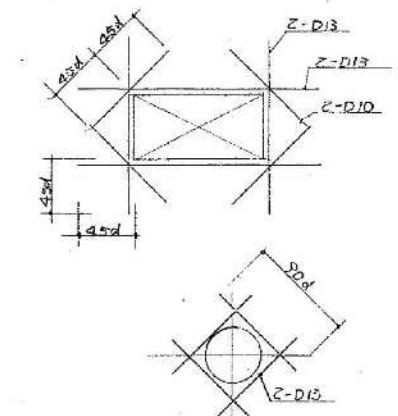
ベース配筋図 S=1/40



平面図 S=1/40

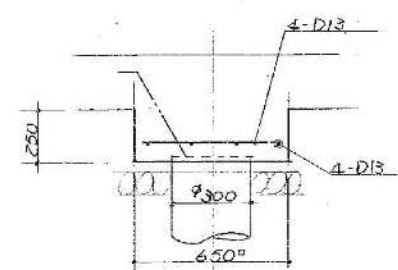


C-C断面図 S=1/40



隅部補強筋 詳細

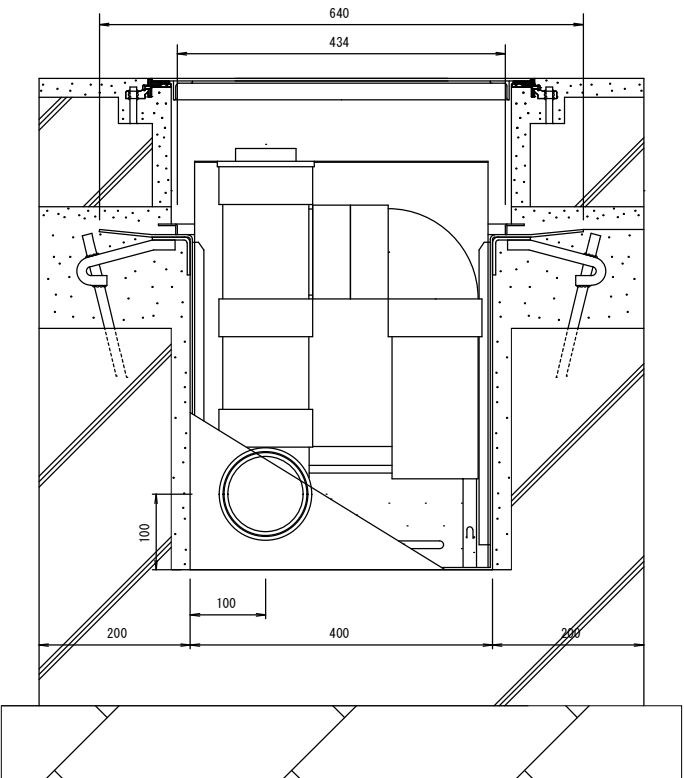
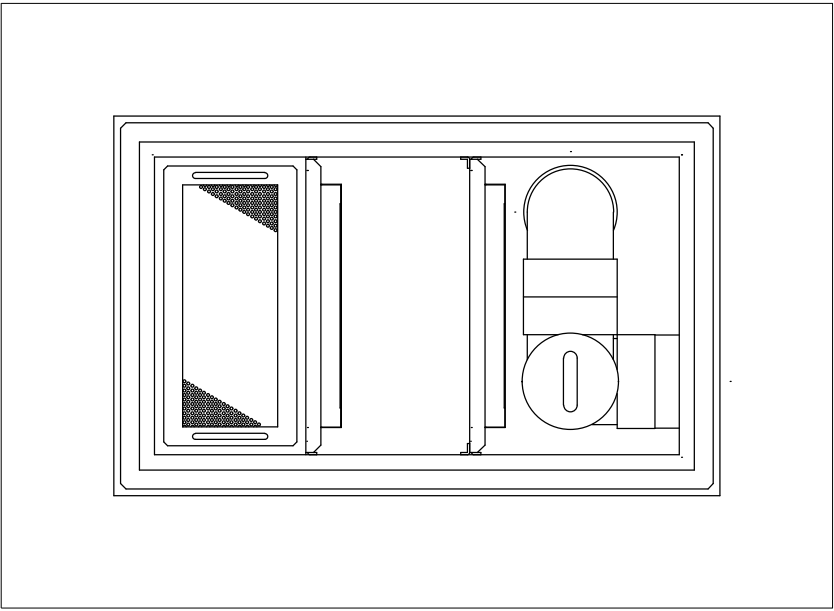
★使用材料  
IY74-F Rc=210kg/cm<sup>2</sup>  
鉄筋 SD30  
指定 Rc=135kg/cm<sup>2</sup>  
杭 PC300φ L=18,000mm  
H鋼筋 D10-φ1000



基礎詳細 S=1/20

工事名	岡山市立平井幼稚園・岡山市平井コミュニティハウス解体工事				No.	株式会社 総合設計		
図面名	撤去浄化槽詳細図2				縮尺	A1... 1/40 A3... 1/80	A-44	
岡山市	都市整備局	住宅・建築部	公共建築課	令和7年12月	担当者	承認	検図	製図
課長	課長補佐	係長	課員					

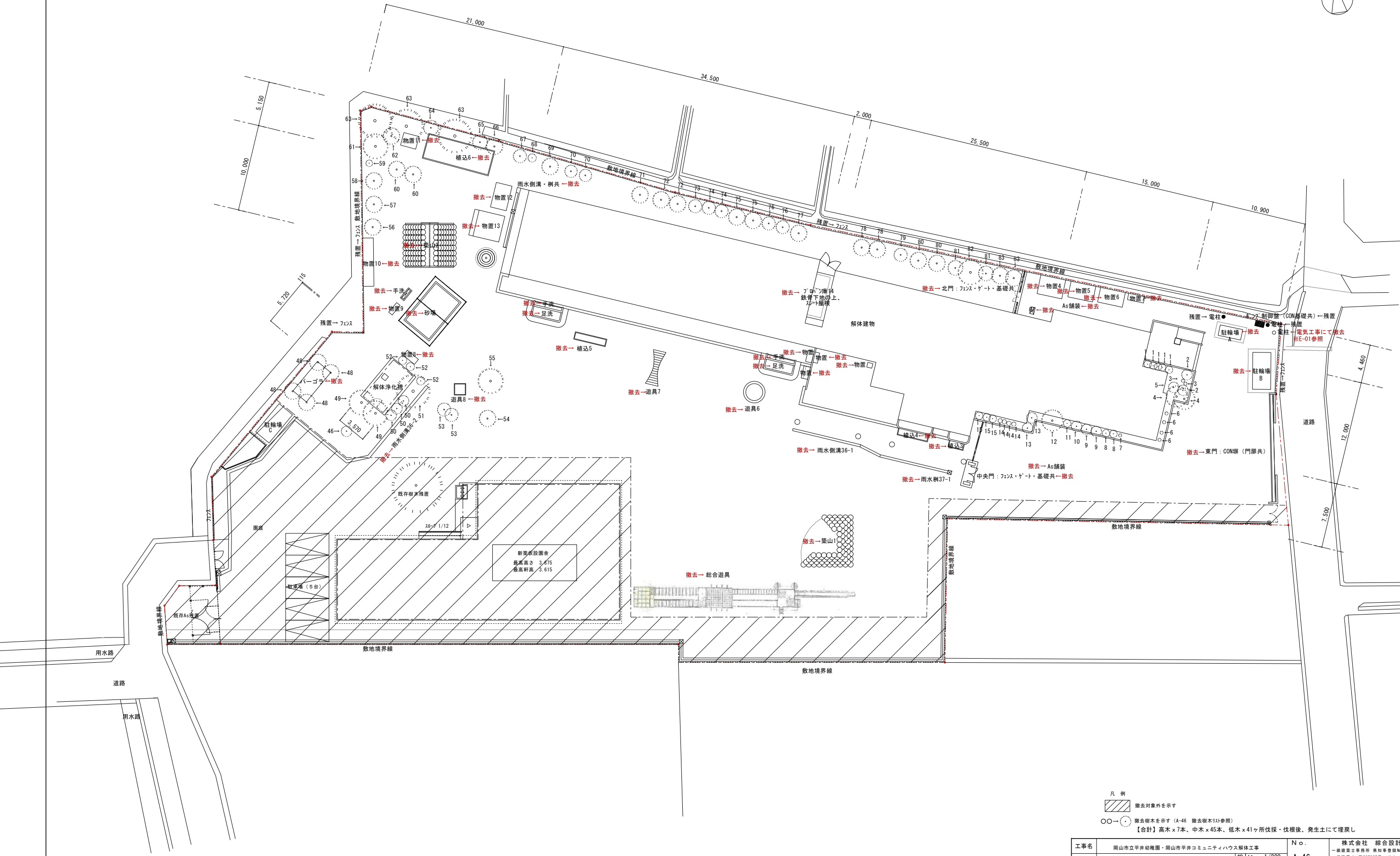




ケリーストラップ® 躯体図 1/5

[illegible]





凡 例  
撤去対象外を示す  
撤去樹木を示す (A-46 撤去樹木93号参照)  
【合計】高木 x 7本、中木 x 45本、低木 x 41ヶ所伐採・伐根後、発生土にて埋戻し

撤去外構図 1/200

工事名	岡山市立平井幼稚園・岡山市平井コミュニティハウス解体工事				N o .	株式会社 総合設計		
図面名	撤去外構図				A-46	一般建築士事務所 岡山市登録No.1910		
					A-49	一般建築士 第385905号 井上 純一郎		
岡山市	都市整備局	住宅・建築部	公共建築課	令和7年12月		〒701-0145 岡山市北区今宿190-7		
課長	課長補佐	係長	課員	担当者	承認	検図	製図	

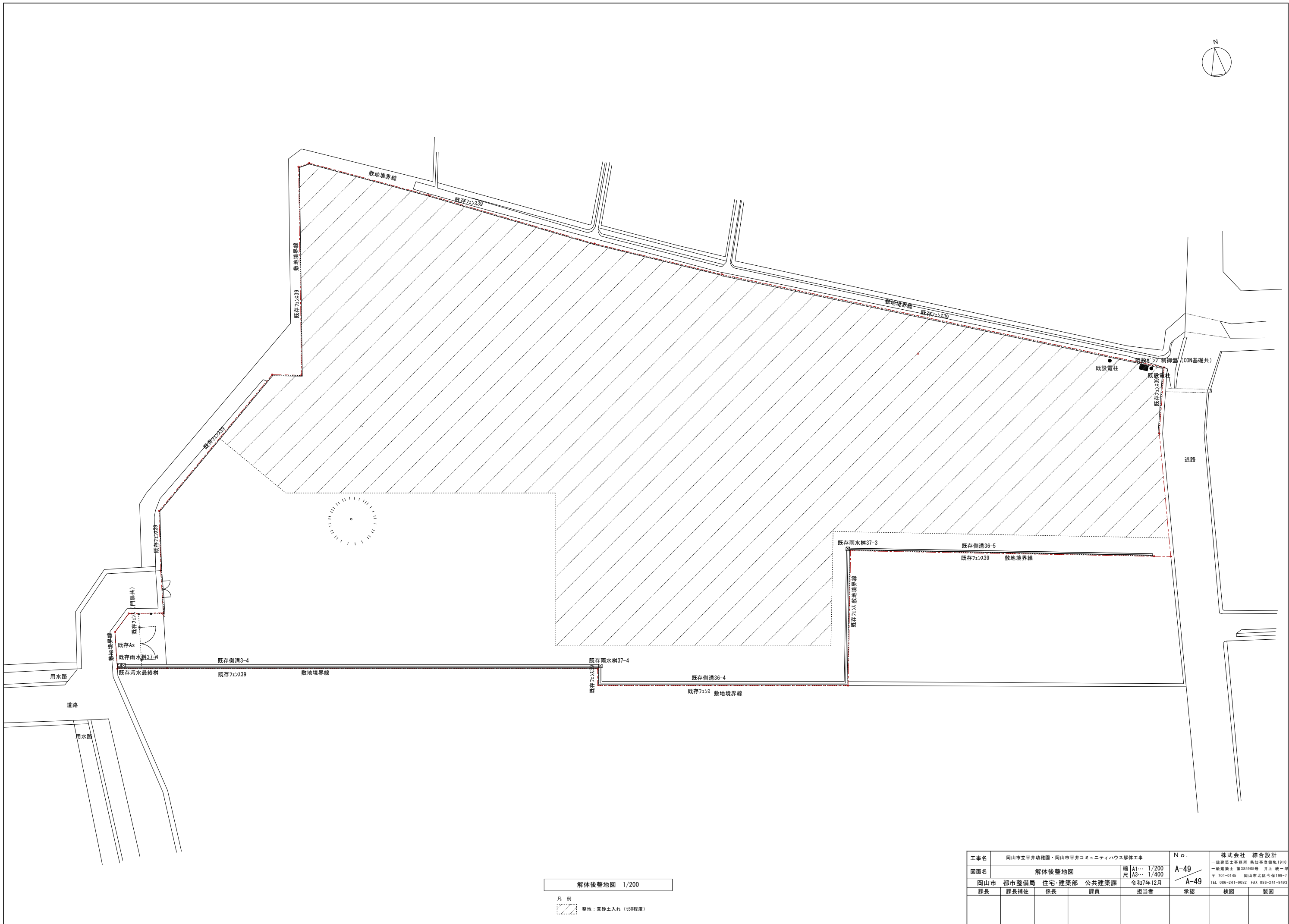











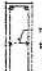
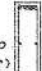











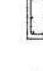
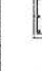








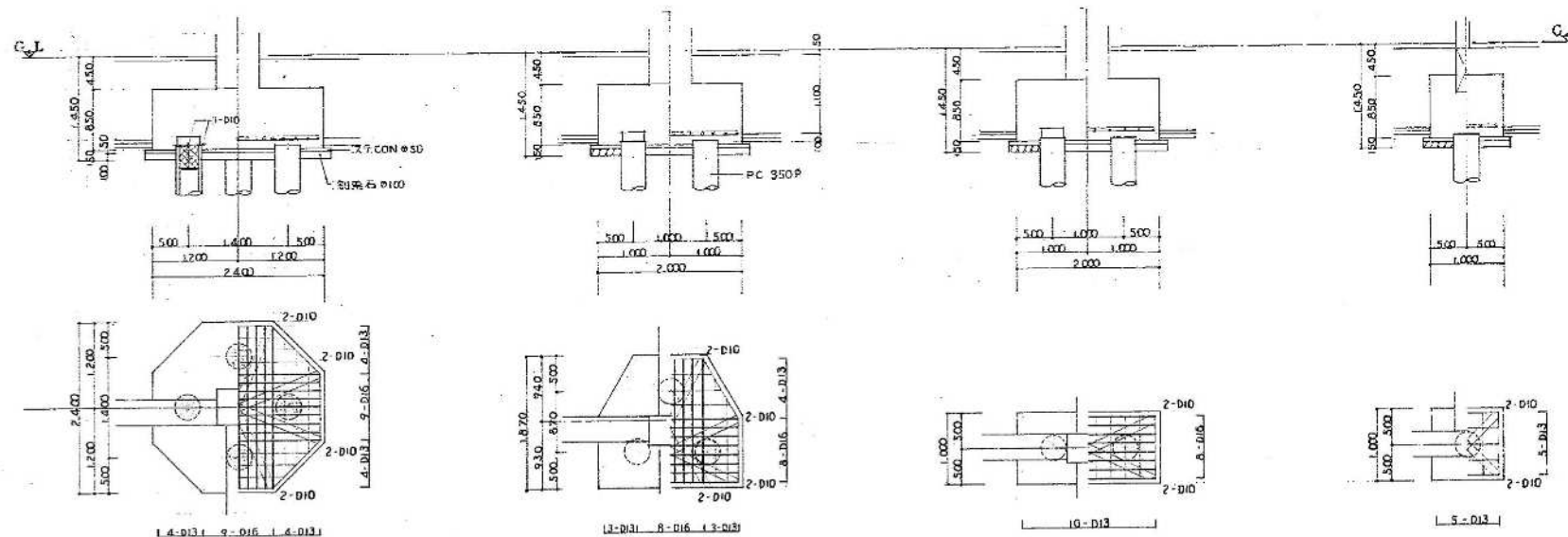
工事名	岡山市立平井幼稚園・岡山市平井コミュニティハウス解体工事				N o.	株式会社 総合設計 一級建築士事務所 岡知事務所 1910 一級建築士 第385905号 井上 統一郎 〒781-0145 岡山市北区今庄169-7 TEL 086-241-9082 FAX 086-241-9403	
図面名	解体後設置地図				縮尺 A1… 1/200 A3… 1/400	A-49 <del>A-49</del>	
岡山市	都市整備局	住宅・建築部	公共建築課	令和7年12月	承認	検図	製図
課長	課長補佐	係長	課員	担当者			



地中梁断面リスト S:1/50

※ 断面は、D10-1000φ、150mm

地中鉄断面リスト S:50																									
区号		FG		FB1		FG2		FB1			FB2		FB3		FCG		FCG1		FCG2		FCB1		FCB2		
b X D		350 × 1100		350 × 1100		350 × 1100		300 × 600			250 × 600		300 × 600		350 × 600		350 × 1100		300 × 600		300 × 600		250 × 600		
		端部	中央	端部	中央	(B) 端	中央	(C) 端	外端	中央	内端	端部	中央	端部	中央	先端	基端	端部	中央	端部	中央	端部	中央	端部	中央
断面																									
上部		4 - D22	2 - D22	4 - D22	3 - D22	2 - D22	5 - D22		3 - D19	2 - D19	3 - D19	4 - D19	2 - D19	2 - D19	3 - D22	5 - D22	2 - D19	4 - D22	3 - D19	4 - D19					
中部		2 - D10	2 - D10	2 - D10	2 - D10	2 - D10	2 - D10		2 - D10	2 - D10	2 - D10	2 - D10	2 - D10	2 - D10	2 - D10	2 - D10	2 - D10	2 - D10	2 - D10	2 - D10	2 - D10	2 - D10			
下部		2 - D22	2 - D22	4 - D22	2 - D22	2 - D22	2 - D22		2 - D19	4 - D19	2 - D19	2 - D19	3 - D19	2 - D19	2 - D22	2 - D22	2 - D19	2 - D22	2 - D19	2 - D19	2 - D19	2 - D19			
SIR		D10-200φ		D10-200φ		D10-200φ		D10-200φ			D10-250φ		D10-200φ		D10-200φ		D10-200φ		D10-200φ		D10-200φ		D10-250φ		

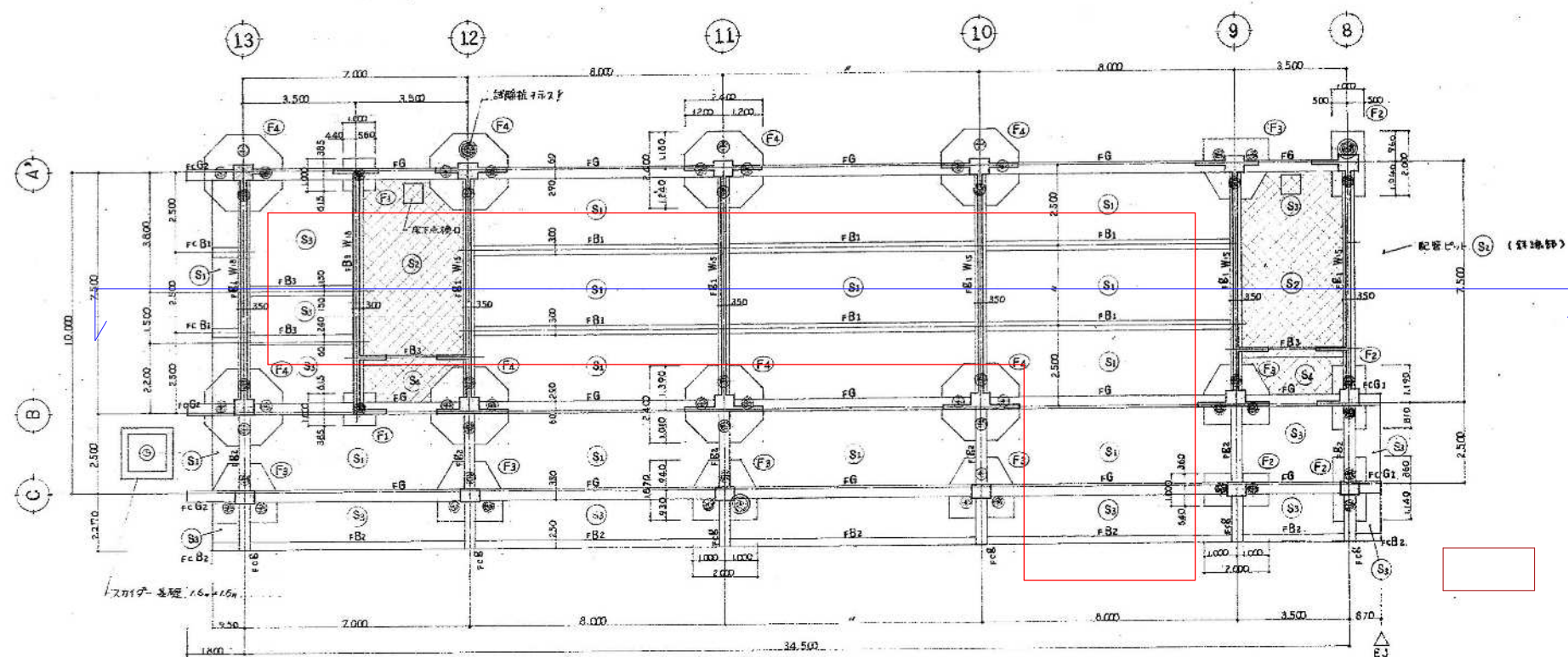


F4 基礎詳細図 S:1/50

F3 基礎詳細図 S:1/50

F2 基礎詳細図 S:1/50

F1 基礎詳細図 S:1/50



この矢印線より図面下方向にある杭を撤去すること  
※それ以外の杭は残置とする

...杭引き抜き工事と併う想定地盤改良範囲を示す (174㎡・8800想定・添加量50kg/m3)  
※杭引き抜き完了時撤去すること。

基礎伏図 S:1/100

杭 縦断面、60mm、内径、縦断面、3本、  
杭 断面、7-12mm、縦断面、3本、  
杭 断面、7-12mm、縦断面、3本、

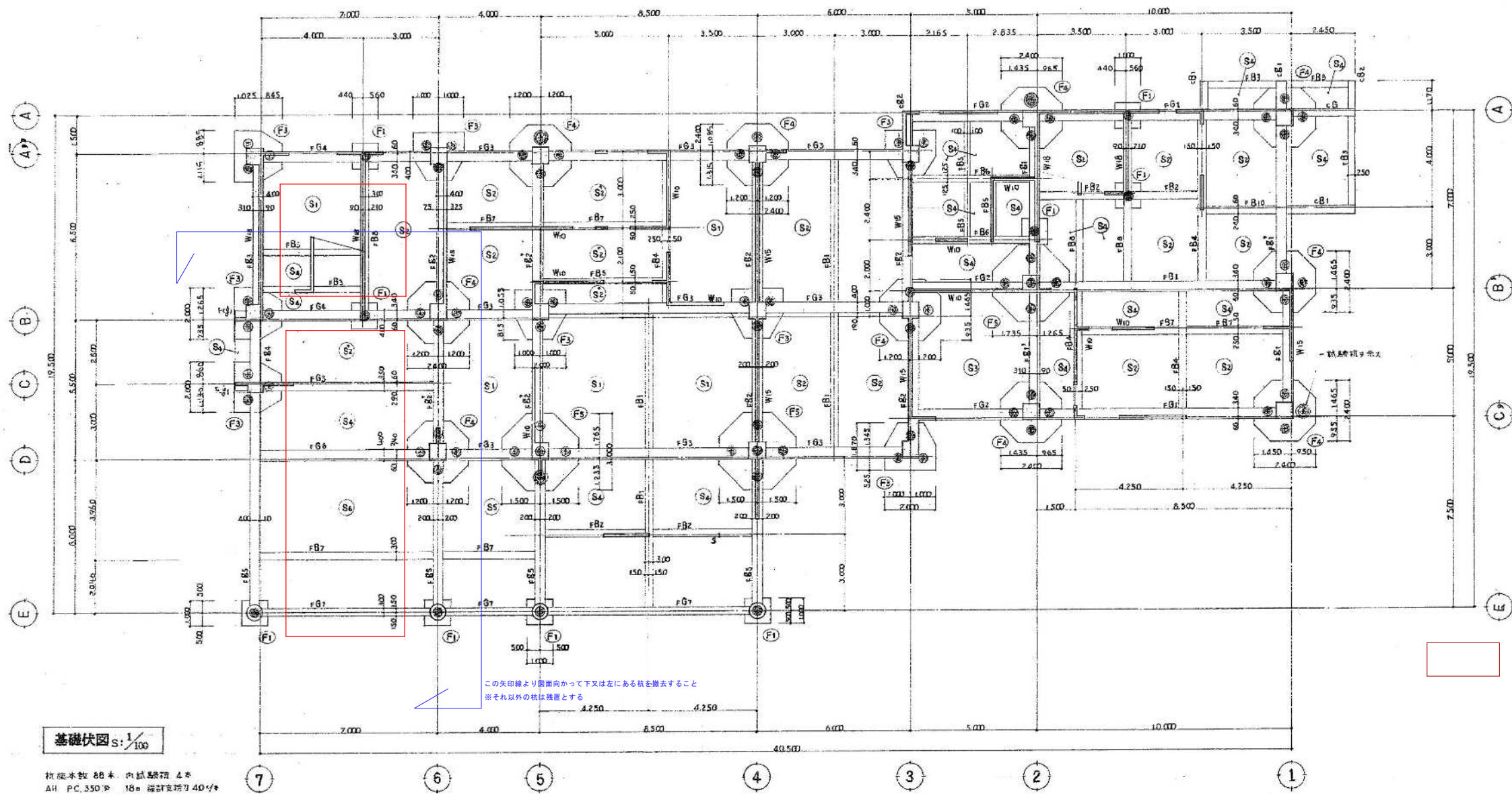
杭 断面、60mm、内径、縦断面、3本、  
杭 断面、7-12mm、縦断面、3本、  
杭 断面、7-12mm、縦断面、3本、

工事名	岡山市立平井幼稚園・岡山市平井コミュニティハウス解体工事			No.	株式会社 総合設計
図面名	撤去基礎伏図 A棟			S-01	一般建築士事務所 岡山市事務所 No.1910
岡山市	都市整備局	住宅・建築部	公共建築課	令和7年12月	〒781-0145 岡山市北区今宿1-9-7
課長	課長補佐	係長	課員	担当者	承認
					検図
					製図

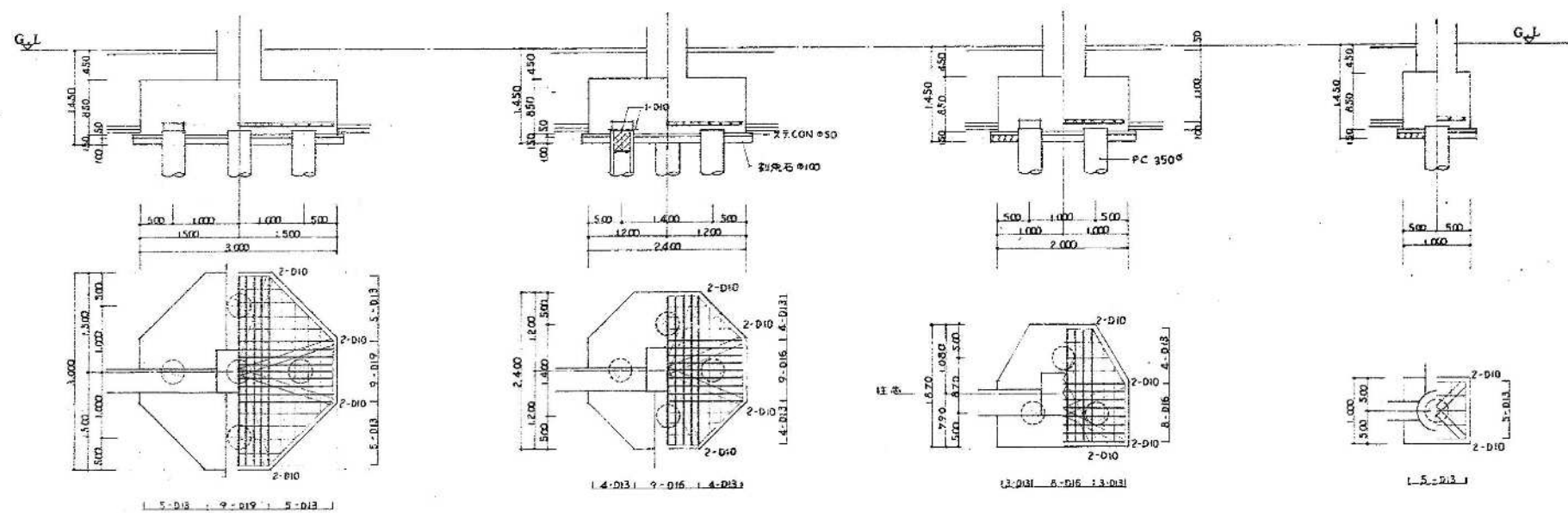


梁断面リスト		R 1階		R 2階		R 3階		R 4階		R 5階		R 6階		R 7階		R 8階		R 9階		R 10階		R 11階		R 12階		R 13階		R 14階		R 15階		R 16階		R 17階		R 18階		R 19階		R 20階		R 21階		R 22階		R 23階		R 24階		R 25階		R 26階		R 27階		R 28階		R 29階		R 30階		R 31階		R 32階		R 33階		R 34階		R 35階		R 36階		R 37階		R 38階		R 39階		R 40階		R 41階		R 42階		R 43階		R 44階		R 45階		R 46階		R 47階		R 48階		R 49階		R 50階		R 51階		R 52階		R 53階		R 54階		R 55階		R 56階		R 57階		R 58階		R 59階		R 60階		R 61階		R 62階		R 63階		R 64階		R 65階		R 66階		R 67階		R 68階		R 69階		R 70階		R 71階		R 72階		R 73階		R 74階		R 75階		R 76階		R 77階		R 78階		R 79階		R 80階		R 81階		R 82階		R 83階		R 84階		R 85階		R 86階		R 87階		R 88階		R 89階		R 90階		R 91階		R 92階		R 93階		R 94階		R 95階		R 96階		R 97階		R 98階		R 99階		R 100階		R 101階		R 102階		R 103階		R 104階		R 105階		R 106階		R 107階		R 108階		R 109階		R 110階		R 111階		R 112階		R 113階		R 114階		R 115階		R 116階		R 117階		R 118階		R 119階		R 120階		R 121階		R 122階		R 123階		R 124階		R 125階		R 126階		R 127階		R 128階		R 129階		R 130階		R 131階		R 132階		R 133階		R 134階		R 135階		R 136階		R 137階		R 138階		R 139階		R 140階		R 141階		R 142階		R 143階		R 144階		R 145階		R 146階		R 147階		R 148階		R 149階		R 150階		R 151階		R 152階		R 153階		R 154階		R 155階		R 156階		R 157階		R 158階		R 159階		R 160階		R 161階		R 162階		R 163階		R 164階		R 165階		R 166階		R 167階		R 168階		R 169階		R 170階		R 171階		R 172階		R 173階		R 174階		R 175階		R 176階		R 177階		R 178階		R 179階		R 180階		R 181階		R 182階		R 183階		R 184階		R 185階		R 186階		R 187階		R 188階		R 189階		R 190階		R 191階		R 192階		R 193階		R 194階		R 195階		R 196階		R 197階		R 198階		R 199階		R 200階		R 201階		R 202階		R 203階		R 204階		R 205階		R 206階		R 207階		R 208階		R 209階		R 210階		R 211階		R 212階		R 213階		R 214階		R 215階		R 216階		R 217階		R 218階		R 219階		R 220階		R 221階		R 222階		R 223階		R 224階		R 225階		R 226階		R 227階		R 228階		R 229階		R 230階		R 231階		R 232階		R 233階		R 234階		R 235階		R 236階		R 237階		R 238階		R 239階		R 240階		R 241階		R 242階		R 243階		R 244階		R 245階		R 246階		R 247階		R 248階		R 249階		R 250階		R 251階		R 252階		R 253階		R 254階		R 255階		R 256階		R 257階		R 258階		R 259階		R 260階		R 261階		R 262階		R 263階		R 264階		R 265階		R 266階		R 267階		R 268階		R 269階		R 270階		R 271階		R 272階		R 273階		R 274階		R 275階		R 276階		R 277階		R 278階		R 279階		R 280階		R 281階		R 282階		R 283階		R 284階		R 285階		R 286階		R 287階		R 288階		R 289階		R 290階		R 291階		R 292階		R 293階		R 294階		R 295階		R 296階		R 297階		R 298階		R 299階		R 300階		R 301階		R 302階		R 303階		R 304階		R 305階		R 306階		R 307階		R 308階		R 309階		R 310階		R 311階		R 312階		R 313階		R 314階		R 315階		R 316階		R 317階		R 318階		R 319階		R 320階		R 321階		R 322階		R 323階		R 324階		R 325階		R 326階		R 327階		R 328階		R 329階		R 330階		R 331階		R 332階		R 333階		R 334階		R 335階		R 336階		R 337階		R 338階		R 339階		R 340階		R 341階		R 342階		R 343階		R 344階		R 345階		R 346階		R 347階		R 348階		R 349階		R 350階		R 351階		R 352階		R 353階		R 354階		R 355階		R 356階		R 357階		R 358階		R 359階		R 360階		R 361階		R 362階		R 363階		R 364階		R 365階		R 366階		R 367階		R 368階		R 369階		R 370階		R 371階		R 372階		R 373階		R 374階		R 375階		R 376階		R 377階		R 378階		R 379階		R 380階		R 381階		R 382階		R 383階		R 384階		R 385階		R 386階		R 387階		R 388階		R 389階		R 390階		R 391階		R 392階		R 393階		R 394階		R 395階		R 396階		R 397階		R 398階		R 399階		R 400階		R 401階		R 402階		R 403階		R 404階		R 405階		R 406階		R 407階		R 408階		R 409階		R 410階		R 411階		R 412階		R 413階		R 414階		R 415階		R 416階		R 417階		R 418階		R 419階		R 420階		R 421階		R 422階		R 423階		R 424階		R 425階		R 426階		R 427階		R 428階		R 429階		R 430階		R 431階		R 432階		R 433階		R 434階		R 435階		R 436階		R 437階		R 438階		R 439階		R 440階		R 441階		R 442階		R 443階		R 444階		R 445階		R 446階		R 447階		R 448階		R 449階		R 450階		R 451階		R 452階		R 453階		R 454階		R 455階		R 456階		R 457階		R 458階		R 459階		R 460階		R 461階		R 462階		R 463階		R 464階		R 465階		R 466階		R 467階		R 468階		R 469階		R 470階		R 471階		R 472階		R 473階		R 474階		R 475階		R 476階		R 477階		R 478階		R 479階		R 480階		R 481階		R 482階		R 483階		R 484階		R 485階		R 486階		R 487階		R 488階		R 489階		R 490階		R 491階		R 492階		R 493階		R 494階		R 495階		R 496階		R 497階		R 498階		R 499階		R 500階		R 501階		R 502階		R 503階		R 504階		R 505階		R 506階		R 507階		R 508階		R 509階		R 510階		R 511階		R 512階		R 513階		R 514階		R 515階		R 516階		R 517階		R 518階		R 519階		R 520階		R 521階		R 522階		R 523階		R 524階		R 525階		R 526階		R 527階		R 528階		R 529階		R 530階		R 531階		R 532階		R 533階		R 534階		R 535階		R 536階		R 537階		R 538階		R 539階		R 540階		R 541階		R 542階		R 543階		R 544階		R 545階		R 546階		R 547階		R 548階		R 549階		R 550階		R 551階		R 552階		R 553階		R 554階		R 555階		R 556階		R 557階		R 558階		R 559階		R 560階		R 561階		R 562階		R 563階		R 564階		R 565階		R 566階		R 567階		R 568階		R 569階		R 570階		R 571階		R 572階		R 573階		R 574階		R 575階		R 576階		R 577階		R 578階		R 579階		R 580階		R 581階		R 582階		R 583階		R 584階		R 585階		R 586階		R 587階		R 588階		R 589階		R 590階		R 591階		R 592階		R 593階		R 594階		R 595階		R 596階		R 597階		R 598階		R 599階		R 600階		R 601階		R 602階		R 603階		R 604階		R 605階		R 606階		R 607階		R 608階		R 609階		R 610階		R 611階		R 612階		R 613階		R 614階		R 615階		R 616階		R 617階		R 618階		R 619階		R 620階		R 621階		R 622階		R 623階		R 624階		R 625階		R 626階		R 627階		R 628階		R 629階		R 630階		R 631階		R 632階		R 633階		R 634階		R 635階		R 636階		R 637階		R 638階		R 639階		R 640階		R 641階		R 642階		R 643階		R 644階		R 645階		R 646階		R 647階		R 648階		R 649階		R 650階		R 651階		R 652階		R 653階		R 654階		R 655階		R 656階		R 657階		R 658階		R 659階		R 660階		R 661階		R 662階		R 663階		R 664階		R 665階		R 666階		R 667階		R 668階		R 669階		R 670階		R 671階		R 672階		R 673階		R 674階		R 675階		R 676階		R 677階		R 678階		R 679階		R 680階		R 681階		R 682階		R 683階		R 684階		R 685階		R 686階		R 687階		R 688階		R 689階		R 690階		R 691階		R 692階		R 693階		R 694階		R 695階		R 696階		R 697階		R 698階		R 699階		R 700階		R 701階		R 702階		R 703階		R 704階		R 705階		R 706階		R 707階		R 708階		R 709階		R 710階		R 711階		R 712階		R 713階		R 714階		R 715階		R 716階		R 717階		R 718階		R 719階		R 720階		R 721階		R 722階		R 723階		R 724階		R 725階		R 726階		R 727階		R 728階		R 729階		R 730階		R 731階		R 732階		R 733階		R 734階		R 735階		R 736階		R 737階		R 738階		R 739階		R 740階		R 741階		R 742階		R 743階		R 744階		R 745階		R 746階		R 747階		R 748階		R 749階		R 750階		R 751階		R 752階		R 753階		R 754階		R 755階		R 756階		R 757階		R 758階		R 759階		R 760階		R 761階		R 762階		R 763階		R 764階		R 765階		R 766階		R 767階		R 768階		R 769階		R 770階		R 771階		R 772階		R 773階		R 774階		R 775階		R 776階		R 777階		R 778階		R 779階		R 780階		R 781階		R 782階		R 783階		R 784階		R 785階		R 786階		R 787階		R 788階		R 789階		R 790階		R 791階		R 792階		R 793階		R 794階		R 795階		R 796階		R 797階		R 798階		R 799階		R 800階		R 801階		R 802階		R 803階		R 804階		R 805階		R 806階		R 807階		R 808階		R 809階		R 810階		R 811階		R 812階		R 813階		R 814階		R 815階		R 816階		R 817階		R 818階		R 819階		R 820階		R 821階		R 822階		R 823階		R 824階		R 825階		R 826階		R 827階		R 828階		R 829階		R 830階		R 831階		R 832階		R 833階		R 834階		R 835階		R 836階		R 837階		R 838階		R 839階		R 840階		R 841階		R 842階		R 843階		R 844階		R 845階		R 846階		R 847階		R 848階		R 849階		R 850階		R 851階		R 852階		R 853階		R 854階		R 855階		R 856階		R 857階		R 858階		R 859階		R 860階		R 861階		R 862階		R 863階		R 864階		R 865階		R 866階		R 867階		R 868階		R 869階		R 870階		R 871階		R 872階		R 873階		R 874階		R 875階		R 876階		R 877階		R 878階		R 879階		R 880階		R 881階		R 882階		R 883階		R 884階		R 885階		R 886階		R 887階		R 888階		R 889階		R 890階		R 891階	
--------	--	------	--	------	--	------	--	------	--	------	--	------	--	------	--	------	--	------	--	-------	--	-------	--	-------	--	-------	--	-------	--	-------	--	-------	--	-------	--	-------	--	-------	--	-------	--	-------	--	-------	--	-------	--	-------	--	-------	--	-------	--	-------	--	-------	--	-------	--	-------	--	-------	--	-------	--	-------	--	-------	--	-------	--	-------	--	-------	--	-------	--	-------	--	-------	--	-------	--	-------	--	-------	--	-------	--	-------	--	-------	--	-------	--	-------	--	-------	--	-------	--	-------	--	-------	--	-------	--	-------	--	-------	--	-------	--	-------	--	-------	--	-------	--	-------	--	-------	--	-------	--	-------	--	-------	--	-------	--	-------	--	-------	--	-------	--	-------	--	-------	--	-------	--	-------	--	-------	--	-------	--	-------	--	-------	--	-------	--	-------	--	-------	--	-------	--	-------	--	-------	--	-------	--	-------	--	-------	--	-------	--	-------	--	-------	--	-------	--	-------	--	-------	--	-------	--	-------	--	-------	--	-------	--	-------	--	-------	--	-------	--	-------	--	--------	--	--------	--	--------	--	--------	--	--------	--	--------	--	--------	--	--------	--	--------	--	--------	--	--------	--	--------	--	--------	--	--------	--	--------	--	--------	--	--------	--	--------	--	--------	--	--------	--	--------	--	--------	--	--------	--	--------	--	--------	--	--------	--	--------	--	--------	--	--------	--	--------	--	--------	--	--------	--	--------	--	--------	--	--------	--	--------	--	--------	--	--------	--	--------	--	--------	--	--------	--	--------	--	--------	--	--------	--	--------	--	--------	--	--------	--	--------	--	--------	--	--------	--	--------	--	--------	--	--------	--	--------	--	--------	--	--------	--	--------	--	--------	--	--------	--	--------	--	--------	--	--------	--	--------	--	--------	--	--------	--	--------	--	--------	--	--------	--	--------	--	--------	--	--------	--	--------	--	--------	--	--------	--	--------	--	--------	--	--------	--	--------	--	--------	--	--------	--	--------	--	--------	--	--------	--	--------	--	--------	--	--------	--	--------	--	--------	--	--------	--	--------	--	--------	--	--------	--	--------	--	--------	--	--------	--	--------	--	--------	--	--------	--	--------	--	--------	--	--------	--	--------	--	--------	--	--------	--	--------	--	--------	--	--------	--	--------	--	--------	--	--------	--	--------	--	--------	--	--------	--	--------	--	--------	--	--------	--	--------	--	--------	--	--------	--	--------	--	--------	--	--------	--	--------	--	--------	--	--------	--	--------	--	--------	--	--------	--	--------	--	--------	--	--------	--	--------	--	--------	--	--------	--	--------	--	--------	--	--------	--	--------	--	--------	--	--------	--	--------	--	--------	--	--------	--	--------	--	--------	--	--------	--	--------	--	--------	--	--------	--	--------	--	--------	--	--------	--	--------	--	--------	--	--------	--	--------	--	--------	--	--------	--	--------	--	--------	--	--------	--	--------	--	--------	--	--------	--	--------	--	--------	--	--------	--	--------	--	--------	--	--------	--	--------	--	--------	--	--------	--	--------	--	--------	--	--------	--	--------	--	--------	--	--------	--	--------	--	--------	--	--------	--	--------	--	--------	--	--------	--	--------	--	--------	--	--------	--	--------	--	--------	--	--------	--	--------	--	--------	--	--------	--	--------	--	--------	--	--------	--	--------	--	--------	--	--------	--	--------	--	--------	--	--------	--	--------	--	--------	--	--------	--	--------	--	--------	--	--------	--	--------	--	--------	--	--------	--	--------	--	--------	--	--------	--	--------	--	--------	--	--------	--	--------	--	--------	--	--------	--	--------	--	--------	--	--------	--	--------	--	--------	--	--------	--	--------	--	--------	--	--------	--	--------	--	--------	--	--------	--	--------	--	--------	--	--------	--	--------	--	--------	--	--------	--	--------	--	--------	--	--------	--	--------	--	--------	--	--------	--	--------	--	--------	--	--------	--	--------	--	--------	--	--------	--	--------	--	--------	--	--------	--	--------	--	--------	--	--------	--	--------	--	--------	--	--------	--	--------	--	--------	--	--------	--	--------	--	--------	--	--------	--	--------	--	--------	--	--------	--	--------	--	--------	--	--------	--	--------	--	--------	--	--------	--	--------	--	--------	--	--------	--	--------	--	--------	--	--------	--	--------	--	--------	--	--------	--	--------	--	--------	--	--------	--	--------	--	--------	--	--------	--	--------	--	--------	--	--------	--	--------	--	--------	--	--------	--	--------	--	--------	--	--------	--	--------	--	--------	--	--------	--	--------	--	--------	--	--------	--	--------	--	--------	--	--------	--	--------	--	--------	--	--------	--	--------	--	--------	--	--------	--	--------	--	--------	--	--------	--	--------	--	--------	--	--------	--	--------	--	--------	--	--------	--	--------	--	--------	--	--------	--	--------	--	--------	--	--------	--	--------	--	--------	--	--------	--	--------	--	--------	--	--------	--	--------	--	--------	--	--------	--	--------	--	--------	--	--------	--	--------	--	--------	--	--------	--	--------	--	--------	--	--------	--	--------	--	--------	--	--------	--	--------	--	--------	--	--------	--	--------	--	--------	--	--------	--	--------	--	--------	--	--------	--	--------	--	--------	--	--------	--	--------	--	--------	--	--------	--	--------	--	--------	--	--------	--	--------	--	--------	--	--------	--	--------	--	--------	--	--------	--	--------	--	--------	--	--------	--	--------	--	--------	--	--------	--	--------	--	--------	--	--------	--	--------	--	--------	--	--------	--	--------	--	--------	--	--------	--	--------	--	--------	--	--------	--	--------	--	--------	--	--------	--	--------	--	--------	--	--------	--	--------	--	--------	--	--------	--	--------	--	--------	--	--------	--	--------	--	--------	--	--------	--	--------	--	--------	--	--------	--	--------	--	--------	--	--------	--	--------	--	--------	--	--------	--	--------	--	--------	--	--------	--	--------	--	--------	--	--------	--	--------	--	--------	--	--------	--	--------	--	--------	--	--------	--	--------	--	--------	--	--------	--	--------	--	--------	--	--------	--	--------	--	--------	--	--------	--	--------	--	--------	--	--------	--	--------	--	--------	--	--------	--	--------	--	--------	--	--------	--	--------	--	--------	--	--------	--	--------	--	--------	--	--------	--	--------	--	--------	--	--------	--	--------	--	--------	--	--------	--	--------	--	--------	--	--------	--	--------	--	--------	--	--------	--	--------	--	--------	--	--------	--	--------	--	--------	--	--------	--	--------	--	--------	--	--------	--	--------	--	--------	--	--------	--	--------	--	--------	--	--------	--	--------	--	--------	--	--------	--	--------	--	--------	--	--------	--	--------	--	--------	--	--------	--	--------	--	--------	--	--------	--	--------	--	--------	--	--------	--	--------	--	--------	--	--------	--	--------	--	--------	--	--------	--	--------	--	--------	--	--------	--	--------	--	--------	--	--------	--	--------	--	--------	--	--------	--	--------	--	--------	--	--------	--	--------	--	--------	--	--------	--	--------	--	--------	--	--------	--	--------	--	--------	--	--------	--	--------	--	--------	--	--------	--	--------	--	--------	--	--------	--	--------	--	--------	--	--------	--	--------	--	--------	--	--------	--	--------	--	--------	--	--------	--	--------	--	--------	--	--------	--	--------	--	--------	--	--------	--	--------	--	--------	--	--------	--	--------	--	--------	--	--------	--	--------	--	--------	--	--------	--	--------	--	--------	--	--------	--	--------	--	--------	--	--------	--	--------	--	--------	--	--------	--	--------	--	--------	--	--------	--	--------	--	--------	--	--------	--	--------	--	--------	--	--------	--	--------	--	--------	--	--------	--	--------	--	--------	--	--------	--	--------	--	--------	--	--------	--	--------	--	--------	--	--------	--	--------	--	--------	--	--------	--	--------	--	--------	--	--------	--	--------	--	--------	--	--------	--	--------	--	--------	--	--------	--	--------	--	--------	--	--------	--	--------	--	--------	--	--------	--	--------	--	--------	--	--------	--	--------	--	--------	--	--------	--	--------	--	--------	--	--------	--	--------	--	--------	--	--------	--	--------	--	--------	--	--------	--	--------	--	--------	--	--------	--	--------	--	--------	--	--------	--	--------	--	--------	--	--------	--	--------	--	--------	--	--------	--	--------	--	--------	--	--------	--	--------	--	--------	--	--------	--	--------	--	--------	--	--------	--	--------	--	--------	--	--------	--	--------	--	--------	--	--------	--	--------	--	--------	--	--------	--	--------	--	--------	--	--------	--	--------	--	--------	--	--------	--	--------	--	--------	--	--------	--	--------	--	--------	--	--------	--	--------	--	--------	--	--------	--	--------	--	--------	--	--------	--	--------	--	--------	--	--------	--	--------	--	--------	--	--------	--	--------	--	--------	--	--------	--	--------	--	--------	--	--------	--	--------	--	--------	--	--------	--	--------	--	--------	--	--------	--	--------	--	--------	--	--------	--	--------	--	--------	--	--------	--	--------	--	--------	--	--------	--	--------	--	--------	--	--------	--	--------	--	--------	--	--------	--	--------	--	--------	--	--------	--	--------	--	--------	--	--------	--	--------	--	--------	--	--------	--	--------	--	--------	--	--------	--	--------	--	--------	--	--------	--	--------	--	--------	--	--------	--	--------	--	--------	--	--------	--	--------	--	--------	--	--------	--	--------	--	--------	--	--------	--	--------	--	--------	--	--------	--	--------	--	--------	--	--------	--	--------	--	--------	--	--------	--	--------	--	--------	--	--------	--	--------	--	--------	--	--------	--	--------	--	--------	--	--------	--	--------	--	--------	--	--------	--	--------	--	--------	--	--------	--	--------	--	--------	--	--------	--	--------	--	--------	--	--------	--	--------	--	--------	--	--------	--	--------	--	--------	--	--------	--	--------	--	--------	--	--------	--	--------	--	--------	--	--------	--	--------	--	--------	--	--------	--	--------	--	--------	--	--------	--	--------	--	--------	--	--------	--	--------	--	--------	--	--------	--	--------	--	--------	--	--------	--	--------	--	--------	--	--------	--	--------	--	--------	--	--------	--	--------	--	--------	--	--------	--	--------	--	--------	--	--------	--	--------	--





...杭引き抜き工事に伴う想定地盤改良範囲を示す (281.5m<sup>2</sup>・H800想定・添加量50kg/m<sup>3</sup>)  
※杭引き抜き完了時撤去すること。



F5 詳細断面図 S: 1/50

F4 詳細断面図 S: 1/50

F3 詳細断面図 S: 1/50

F1 詳細断面図 S: 1/50

工事名	岡山市立平井幼稚園・岡山市平井コミュニティハウス解体工事				No.	株式会社 総合設計
図面名	撤去基礎伏図 B棟				S-03	一般建築士事務所 岡山市事務所 1910
岡山市	都市整備局	住宅・建設部	公共建築課	令和7年12月	S-10	一般建築士 第385905号 井上 純一郎
課長	課長補佐	係長	課員	担当者	承認	検図
						製図



R階柱梁図 S: 1/100

2階柱梁図 S: 1/100

註) 特記以外 All W<sub>12</sub>  
断片: 断CONで法ハ合ンタイ (8階以下)

工事名	岡山市立平井幼稚園・岡山市平井コミュニティハウス解体工事				N o.	株式会社 総合設計	
図面名	撤去2・RF柱梁図 B棟				縮尺	A1... 1/100 A3... 1/200	一般建築士事務所 岡山市事務所 1910 〒701-0145 岡山市北区今度190-7 TEL 086-241-9082 FAX 086-241-9493
岡山市	都市整備局	住宅・建築部	公共建築課	令和7年12月	S-04 S-10	承認	検図
課長	課長補佐	係長	課員	担当者			製図



大梁断面リスト S1/50

縮尺: 1/50, D10: 1/100

部	記号	G <sub>1</sub>			G <sub>2</sub>			G <sub>3</sub>		G <sub>3</sub> '		G <sub>4</sub>			G <sub>5</sub>		G <sub>6</sub>			G <sub>7</sub>			G <sub>1</sub>		G <sub>1</sub> '		G <sub>2</sub>		G <sub>2</sub> '		G <sub>3</sub>		G <sub>4</sub>		G <sub>5</sub>		G <sub>3</sub> '					
		b X D	350 × 800			350 × 600			300 × 1500		300 × 1000		350 × 800			350 × 600								350 × 700					300 × 1700		450 × 1100		350 × 700				350 × 500				450 × 1200	
R	断面	②端	中央	①端	③端	中央	②端	端部	中央	端部	中央	⑦端	中央	⑥端	端部	中央								端部	中央		端部	中央	端部	中央	端部	中央					端部	中央				
		上筋	6-D25	2-D25	3-D25	2-D25	2-D25	4-D25	3-D25	2-D25			3-D25	2-D25	4-D25	2-D25								2-D25			2-D25	5-D25	5-D25	2-D25			2-D25					3-D25	2-D25			
		中筋	2-D10	2-D10	2-D10	2-D10	2-D10	2-D10	4-D10	4-D10			2-D10	2-D10	2-D10	2-D10	2-D10								2-D10			4-D10	2-D10	2-D10	2-D10						2-D10	2-D10				
		下筋	6-D25	4-D25	4-D25	2-D25	2-D25	2-D25	2-D25	3-D25			2-D25	3-D25	2-D25	3-D25	2-D25								2-D25			2-D25	5-D25	9-D25	2-D25			2-D25				2-D25	3-D25			
STR		D10-200			D10-200			D10-200		D10-200		D10-200			D10-200								D10-200					D10-200		D10-150		D10-200		D10-200				D10-150				
2	断面	b X D	400 × 900			400 × 600			400 × 800		400 × 800			350 × 600		400 × 600			300 × 500			400 × 900					400 × 800		400 × 800		350 × 700				350 × 500		350 × 750					
		②端	中央	①端	③端	中央	②端	端部	中央			端部	中央	⑦端	中央	⑥端	⑦端	中央	⑧端	端部	中央		端部	中央		端部	中央	端部	中央	端部	中央	端部	中央	端部	中央	端部	中央					
		上筋	7-D25	3-D25	6-D25	2-D25	2-D25	4-D25	5-D25	3-D25			5-D25	3-D25		4-D25	2-D25	2-D25	2-D25	3-D25	5-D25	3-D25	2-D25		3-D25		3-D25	5-D25	2-D25	2-D25		3-D25	2-D25	4-D25	4-D25	2-D25	2-D25					
		中筋	2-D10	2-D10	2-D10	2-D10	2-D10	2-D10	2-D10	2-D10			2-D10	2-D10	2-D10	2-D10	2-D10	2-D10	2-D10	2-D10	2-D10	2-D10	2-D10		2-D10		2-D10	2-D10	2-D10	2-D10			2-D10	2-D10			2-D10	2-D10				
下筋	5-D25	5-D25	3-D25	2-D25	2-D25	2-D25	3-D25	3-D25			3-D25	3-D25	3-D25	3-D25	2-D25	2-D25	3-D25	5-D25	2-D25	2-D25		3-D25			3-D25	2-D25	3-D25	2-D25		3-D25	2-D25	4-D25	2-D25	4-D25								
STR		D10-100			D10-150			D10-150					D10-150			D10-200			D10-150			D10-150			D10-150		D10-150		D10-150		D10-150		D10-100		D10-200							
F	断面	b X D	400 × 1100			400 × 600			400 × 1100		400 × 1100			350 × 600		400 × 600			300 × 1100			400 × 1100			400 × 1100		400 × 1100		400 × 1100		400 × 1100		400 × 1100		400 × 1100		400 × 1100					
		②端	中央	①端	③端	中央	②端	内端	中央	③端			⑦端	中央	⑥端	端部	中央		⑦端	中央	⑧端	外端	中央	内端	端部	中央	端部	中央	端部	中央	端部	中央	端部	中央	端部	中央	端部	中央	端部	中央		
		上筋	4-D25	4-D25	3-D25	2-D25	2-D25	6-D25	5-D25	2-D25	3-D25			3-D25	2-D25	2-D25	2-D25	2-D25		2-D25	2-D25	5-D25	2-D25	2-D25	3-D25	3-D25	3-D25	3-D25	3-D25	3-D25	4-D25	3-D25	2-D25	2-D25	4-D25	4-D25	2-D25	2-D25				
		中筋	2-D10	2-D10	2-D10	2-D10	2-D10	2-D10	2-D10	2-D10	2-D10			2-D10	2-D10	2-D10	2-D10	2-D10		2-D10	2-D10	2-D10	2-D10	2-D10	2-D10	2-D10	2-D10	2-D10	2-D10	2-D10	2-D10	2-D10	2-D10	2-D10	2-D10	2-D10	2-D10	2-D10	2-D10	2-D10	2-D10	2-D10
下筋	2-D25	7-D25	2-D25	2-D25	2-D25	5-D25	3-D25	4-D25	2-D25			2-D25	2-D25	2-D25	2-D25	4-D25		2-D25	3-D25	3-D25	2-D25	3-D25	2-D25	4-D25	4-D25	2-D25	2-D25	4-D25	3-D25	4-D25	2-D25	2-D25	2-D25	2-D25	2-D25	2-D25	2-D25	2-D25	2-D25	2-D25	2-D25	
STR		D10-150			D10-150			D10-150					D10-150			D10-200			D10-150			D10-150			D10-150		D10-150		D10-150		D10-150		D10-150		D10-150		D10-150					

小梁断面リスト S1/50

縮尺: 1/50, D10: 1/100

部	記号	B1	B2	B3	B4	B5	B6	B7	B8	B9	B10	B11	B12	B13	B14	B15	B16	B17
R	b X D	300 × 600	200 × 500	200 × 500	300 × 600	300 × 600	250 × 500	300 × 300	300 × 500	350 × 800		300 × 500	350 × 500	200 × 500	350 × 800			
	断面	端部 中央		端部 中央	端部 中央	端部 中央	端部 中央	端部 中央	端部 中央	端部 中央		端部 中央	端部 中央	端部 中央	端部 中央			
	上筋	4-D19	2-D19	2-D19	2-D19	2-D19	2-D19	2-D19	3-D19	3-D19	3-D22		4-D19	4-D19	2-D19	3-D22		
	中筋	2-D10	2-D10	2-D10	2-D10	2-D10	2-D10	2-D10	2-D10	2-D10	2-D10		2-D10	2-D10	2-D10	2-D10		
	下筋	2-D19	3-D19	2-D19	2-D19	2-D19	4-D19	2-D19	2-D19	3-D19	3-D19		3-D19	2-D22	2-D19	2-D19	2-D19	2-D19
STR		D10-200	D10-250	D10-150	D10-200	D10-150	D10-250	D10-150		D10-200	D10-200		D10-200	D10-200	D10-200	D10-150		
2	b X D	300 × 600	300 × 600	250 × 500	300 × 600	300 × 600	250 × 500	250 × 600	300 × 500	350 × 800	300 × 600	300 × 500	350 × 500	200 × 500	350 × 800			
	断面	端部 中央	端部 中央	端部 中央	端部 中央	端部 中央	端部 中央	端部 中央	端部 中央	端部 中央	端部 中央	端部 中央	端部 中央	端部 中央	端部 中央			
	上筋	2-D19	2-D19	3-D19	3-D19	2-D19	2-D19	4-D19	4-D19	3-D19	2-D19	3-D19	2-D19	5-D19	3-D19	3-D22	2-D19	3-D22
	中筋	2-D10	2-D10	2-D10	2-D10	2-D10	2-D10	2-D10	2-D10	2-D10	2-D10	2-D10	2-D10	2-D10	2-D10	2-D10		
	下筋	2-D19	3-D19	2-D19	2-D19	2-D19	5-D19	3-D19	4-D19	2-D19	5-D19	3-D19	3-D19	3-D19	4-D19	3-D22	2-D19	2-D22
STR		D10-200	D10-200	D10-200	D10-200	D10-200	D10-250	D10-200		D10-200	D10-200	D10-200	D10-200	D10-200	D10-200	D10-150		
F	b X D	300 × 600	300 × 600	250 × 500	300 × 750	200 × 500	250 × 600	300 × 600	400 × 1100	300 × 600	300 × 600	300 × 600	350 × 600	250 × 600	400 × 1100			
	断面	端部 中央	端部 中央	端部 中央	端部 中央	端部 中央	端部 中央	端部 中央	端部 中央	端部 中央	端部 中央	端部 中央	端部 中央	端部 中央	端部 中央			
	上筋	3-D19	2-D19	5-D19	3-D19	2-D19	4-D19	2-D19	3-D19	3-D22	2-D19	3-D19	3-D19	4-D19	2-D19	3-D22		
	中筋	2-D10	2-D10	2-D10	2-D10	2-D10	2-D10	2-D10	2-D10	2-D10	2-D10	2-D10	2-D10	2-D10	2-D10	2-D10		
	下筋	2-D19	4-D19	2-D19	2-D19	3-D19	2-D19	2-D19	6-D19	2-D19	2-D19	3-D19	3-D19	3-D19	2-D19	3-D22		
STR		D10-200	D10-200	D10-250	D10-200	D10-250	D10-250	D10-200		D10-200	D10-150	D10-200	D10-200	D10-200	D10-200	D10-150		

部材

鉄筋: S10

コンクリート: Fc=210 N/mm<sup>2</sup>

凡例

●: D10

×: D13

○: D16

◇: D19

◇: D22

◎: D25

工事名	岡山市立平井幼稚園・岡山市平井コミュニティハウス解体工事	No.	S-05	株式会社 総合設計
図面名	撤去梁リスト	縮尺	A1: 1/50 A3: 1/100	一般建築士事務所 岡山市支店 1910 一般建築士 岡山市支店 1910 〒701-0145 岡山市北区今宿1910-7 TEL 086-241-9082 FAX 086-241-9493
岡山市 都市整備局 住宅・建設部 公共建築課	令和7年12月	承認	検図	製図
課長	課長補佐	係長	課員	担当者



スラブリスト

R 階	2 階	1 階		主 筋 (短辺方向)		配 筋 (長辺方向)		厚 寸	型 式
				端部	中央	端部	中央		
S1			上筋	D10-150	D10-150	D10-200	D10-200	120	アアル
			下筋	全 上	全 上	全 上	全 上		
S2	S4	S4	上筋	D10-200	D10-200	D10-300	D10-300	120	アアル
			下筋	全 上	全 上	全 上	全 上		
S3	S5	S5	上筋	D10-150	D10-150	D10-150	D10-150	120	アアル
			下筋	全 上	全 上	全 上	全 上		
	S6		上筋	D10, D13-100	D10, D13-100	D10, D13-200	D10, D13-200	120	アアル
			下筋	全 上	全 上	全 上	全 上		
所長 (部地)			上筋	D10-200	D10-200	D10-300	D10-300	150	アアル
			下筋	D13-200	D10, D13-100	全 上	全 上		
S3			上筋	D10, D13-150	D10, D13-150	D10, D13-250	D10, D13-250	120	アアル
			下筋	D10-150	D10-150	全 上	全 上		
S1	S1		上筋	D10, D13-150	D10-150	D10-300	D10-250	120	ベント
			下筋	D10-300	D10-150	全 上	全 上		
S2	S2		上筋	D10-200	D10-250	D10-250	D10-250	120	ベント
			下筋	D10-400	D10-200	D10-500	D10-250		
	S3		上筋	D10, D13-200	D10, D13-200	D10, D13-200	D10-200	120	ベント
			下筋	D10-400	D10-200	D10-400	D10-200		
	S6		上筋	D10-150	D10-250	D10-250	D10-250	120	ベント
			下筋	D10-300	D10-150	D10-500	D10-250		
S2	S2		上筋	D10-200	D10-200	D10-250	D10-250	120	アアル
			下筋	全 上	全 上	全 上	全 上		

柱断面リスト S:1/30

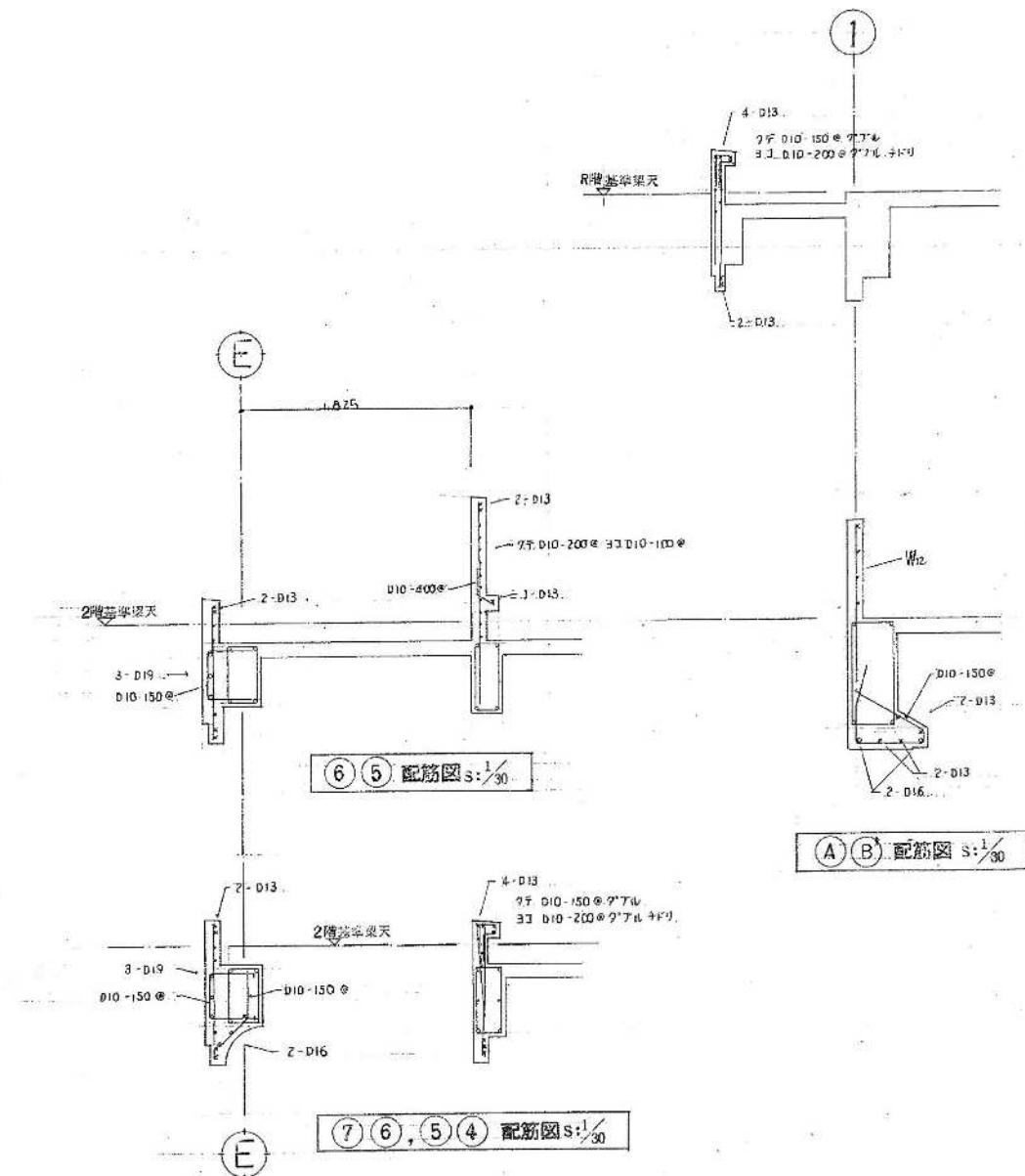
階	記号	C1	C2	C3	C4	C5	C6
2 階	b X D	650×650	650×650		400×600		
	断面						
	主 筋	4-D25, 4-D22	4-D25, 6-D22		4-D25, 2-D22		
	H.O.P.	D10-100	D10-100		D10-100		
	D.H.O.P.	D10-500	D10-500		D10-500		
	b X D	650×650	650×650	650×650	400×600	600	600
1 階	断面						
	主 筋	4-D25, 4-D22	4-D25, 6-D22	4-D25, 6-D22	4-D25, 2-D22	12-D25	12-D22
	H.O.P.	D10-100	D10-100	D10-100	D10-100	D10-100	D10-100
	D.H.O.P.	D10-500	D10-500	D10-500	D10-500		

壁断面リスト 市地端 D10-2 (1,000)

記号	断面	クセ筋 & ヨコ筋	開口補強筋
W12		D10-200 シングル	クセ筋 1-D13 斜メ 1-D13
W15		D10-250 ダブル, アアル	クセ筋 2-D13 斜メ 1-D13
W18		D10-200 アアル	クセ筋 4-D13 斜メ 2-D13
W10		D10-200 シングル	クセ筋 1-D13 斜メ 1-D13

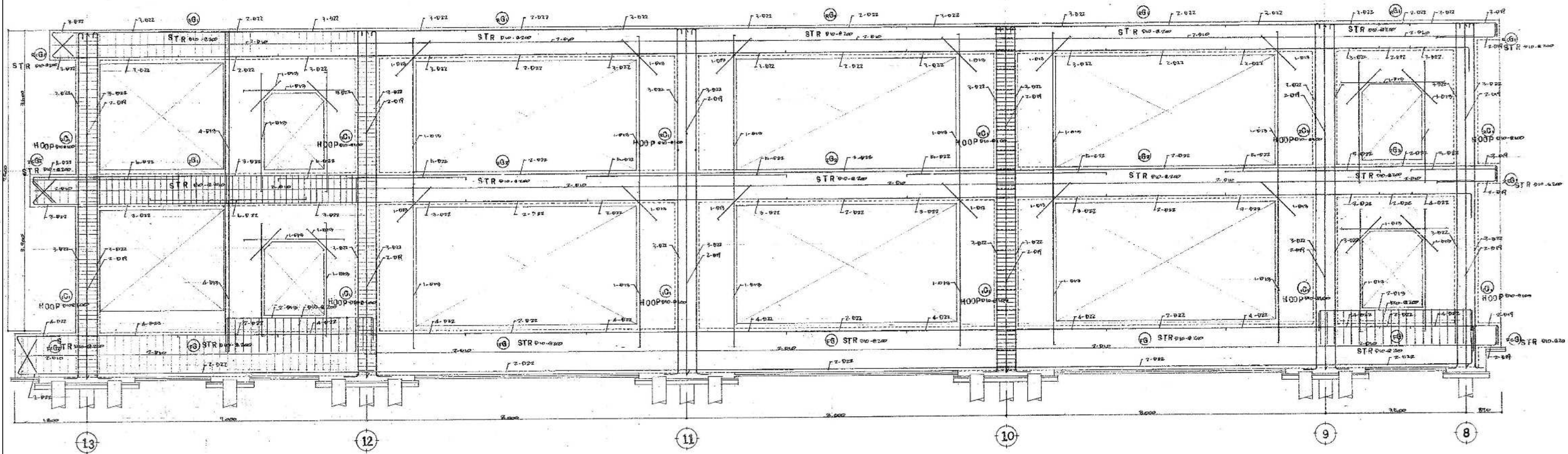
注記: 階高程度部分, クセ筋, D16-125, アアル, (W18)

外部に面する壁, 斜メ, クセ筋, D10-200, シングル, 120.  
ヨコ筋, D10-100, シングル

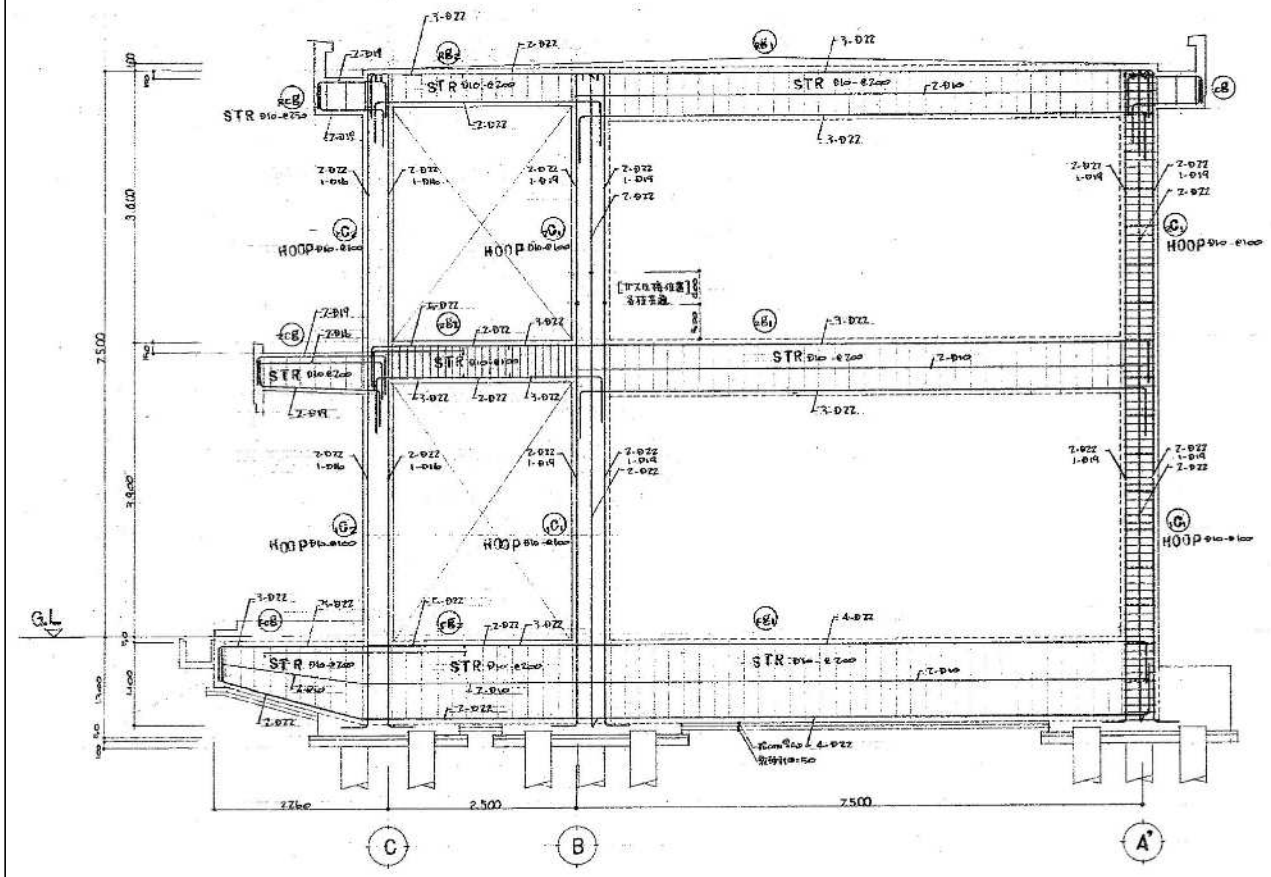


工事名	岡山市立平井幼稚園・岡山市平井コミュニティハウス解体工事				N o.	株式会社 総合設計	
図面名	撤去床柱壁リスト B棟				縮尺	A1...1/30-50 A3...1/60-100	S-06 S-10
岡山市 都市整備局 住宅・建築部 公共建築課	課長補佐	係長	課員	担当者	令和7年12月	承認	検図 製図
TEL 086-241-9082 FAX 086-241-9493							

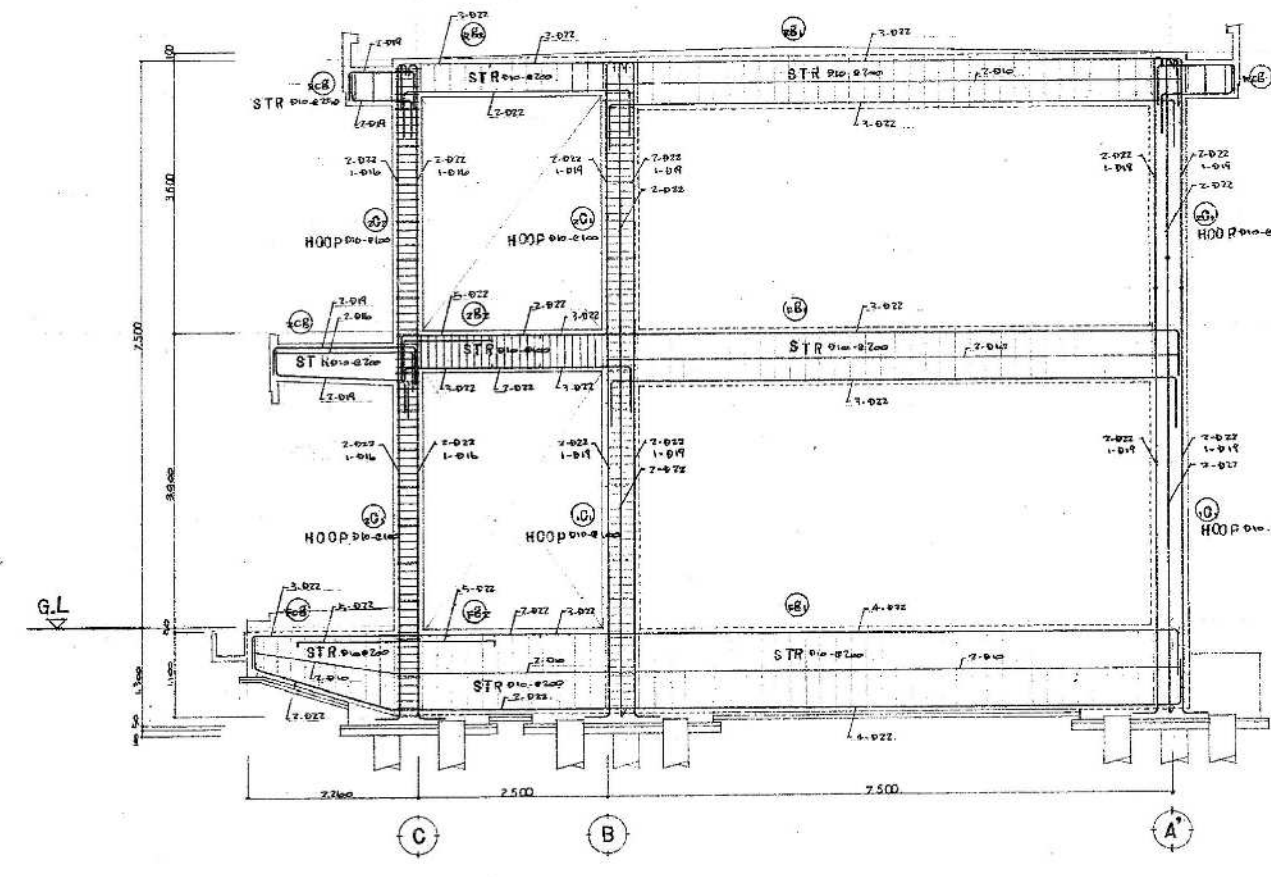




B 通り ラーメン図 1/50



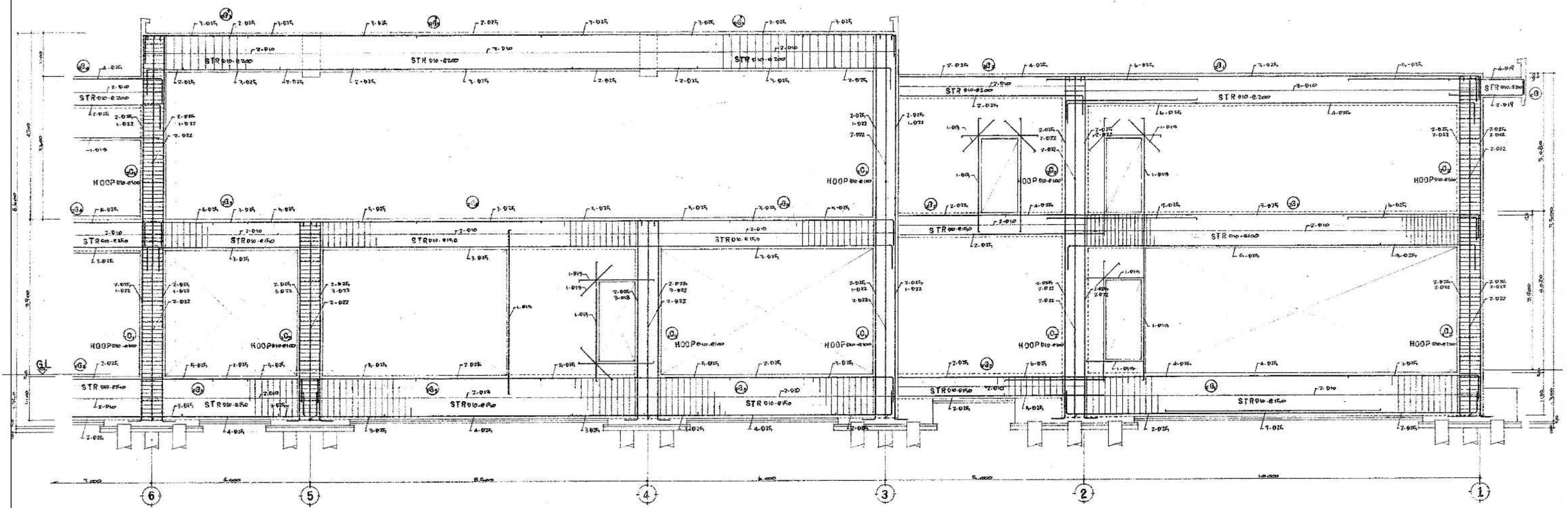
11 通り ラーメン図 1/50



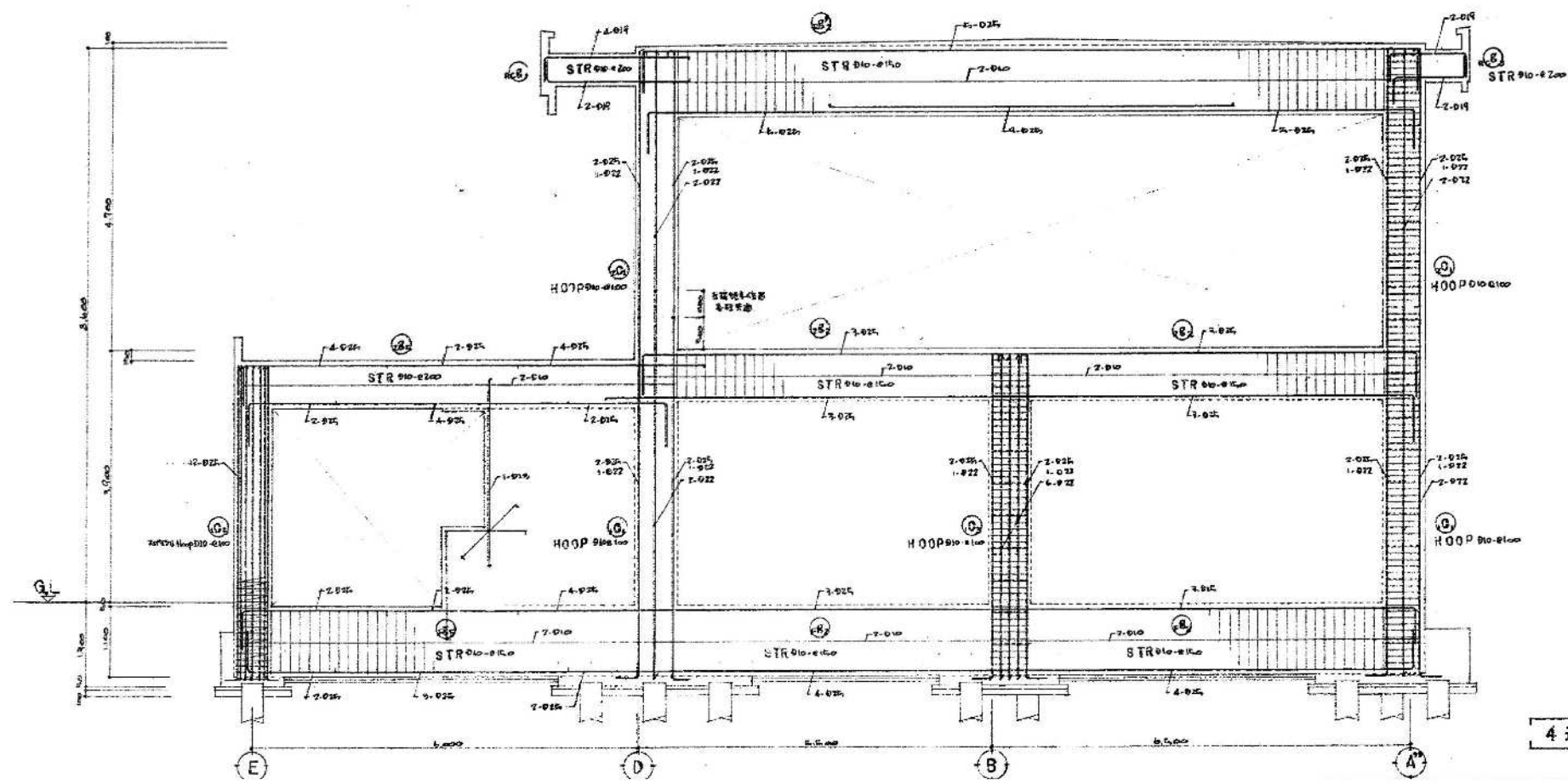
13 通り ラーメン図 1/50

工事名	岡山市立平井幼稚園・岡山市平井コミュニティハウス解体工事				N.0.	株式会社 総合設計	
図面名	撤去ラーメン配筋図 A棟				縮尺	1/50	
岡山市	都市整備局	住宅・建設部	公共建築課	令和7年12月	S-07	一級建築士事務所 岡山市 1910	
課長	課長補佐	係長	課員	担当者	S-10	〒701-0145 岡山市北区今度199-7	
					承認	検図	製図





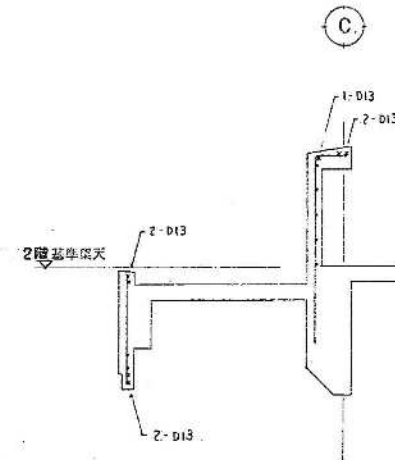
B・B' 通り ラーメン図 1/50



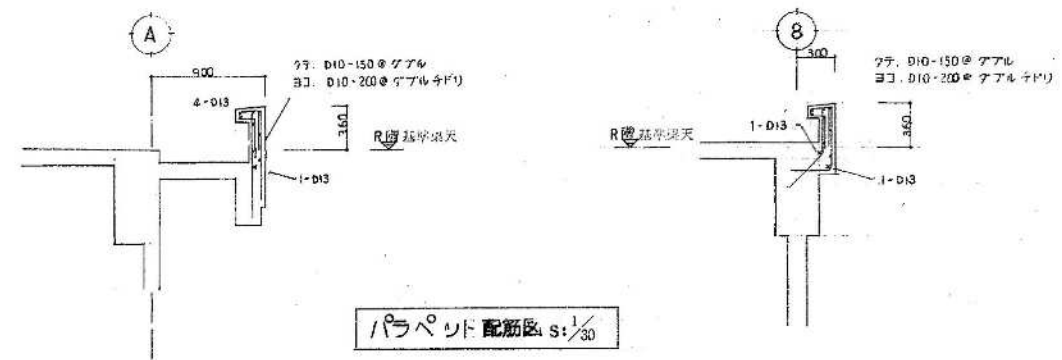
4 通り ラーメン図 1/50

工事名	岡山市立平井幼稚園・岡山市平井コミュニティハウス解体工事				N.0.	株式会社 総合設計		
図面名	撤去ラーメン配筋図 B棟				縮尺	S-08		
岡山市	都市整備局	住宅・建築部	公共建築課	令和7年12月	縮尺	S-10		
課長	課長補佐	係長	課員	担当者	承認	検図	製図	

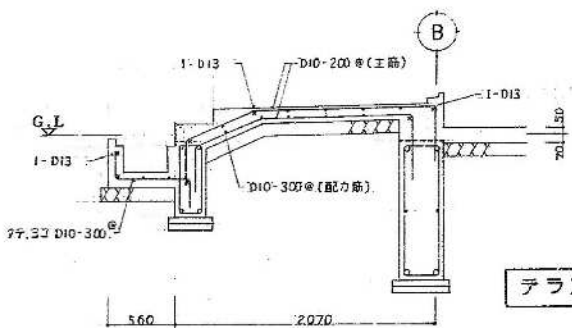




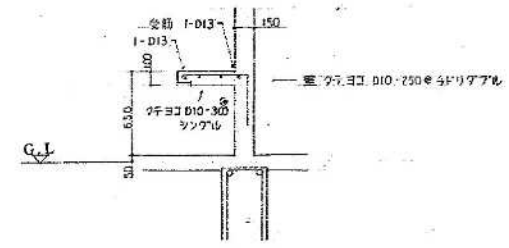
底配筋図 S: 1/30



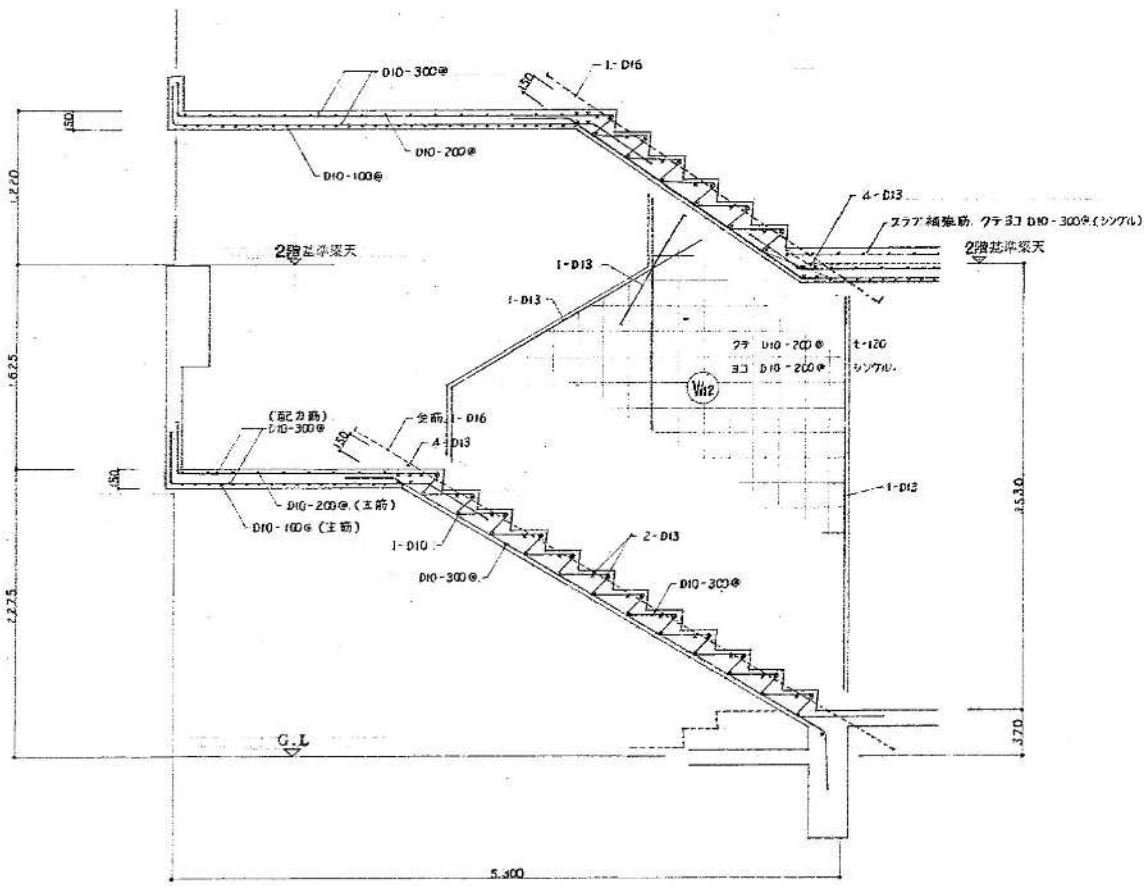
パラペッド配筋図 S: 1/30



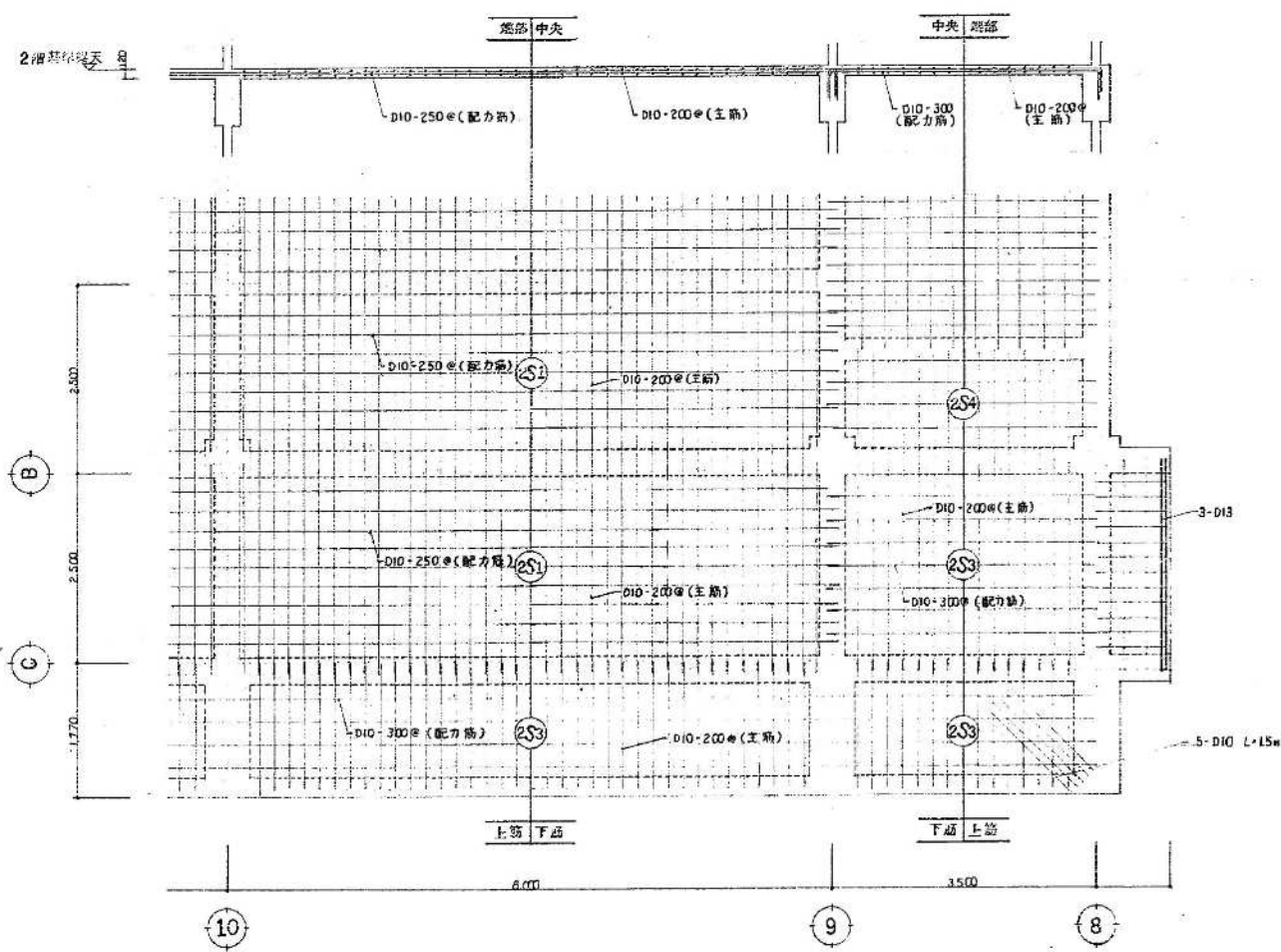
テラス配筋図 S: 1/30



流シ配筋図 S: 1/30



階段配筋図 S: 1/30



スラブ配筋図 S: 1/30

工事名	岡山市立平井幼稚園・岡山市平井コミュニティハウス解体工事				N o.	株式会社 総合設計		
図面名	撤去配筋図				縮尺	A1...1/30・50 A3...1/60・100		
岡山市	都市整備局	住宅・建築部	公共建築課	令和7年12月	S-09	一般建築士事務所 熊知孝 登録No.1910		
課長	課長補佐	係長	課員	担当者	S-10	〒701-0145 岡山市北区今度190-7		
					承認	TEL 086-241-9082 FAX 086-241-9493		
					検図	製図		





工事名	岡山市立平井幼稚園・岡山市平井コミュニティハウス解体工事				No.		株式会社 総合設計	
図面名	撤去配筋詳細図			縮尺	A1: 1/30 A3: 1/60	S-10 / S-10	一般建築士事務所 熊川事務所 1910 一般建築士 第33805号 井上 茂一 様 〒701-0145 岡山県北区内島190-7	
岡山市	都市整備局	住宅・建業部	公共建築課	令和7年12月	TEL 086-241-9082 FAX 086-241-9490			
課長	課長補佐	係長	課員	担当者	承認	検印	製図	