

令和 8 年度

岡山市立可知小学校内児童クラブ室改築に伴う機械設備工事

図 面 リ ス ト

図面番号	図 面 名 称	縮 尺
M－01	表紙，図面リスト	――
M－02	岡山市建築設備工事（機械）仕様書	――
M－03	付近見取図，配置図	1/2500, 1/500
M－04	工事区分表	――
M－05	屋外配管図	1/200
M－06	衛生器具リスト，樹リスト	――
M－07	給排水衛生設備 1 階平面詳細図	1/50
M－08	給排水衛生設備 2 階平面詳細図	1/50
M－09	空調・換気設備 機器リスト，換気計算書	――
M－10	空調設備 1 階平面詳細図	1/50, 1/100
M－11	空調設備 2 階平面詳細図	1/50
M－12	換気設備 1 階平面詳細図	1/50
M－13	換気設備 2 階平面詳細図	1/50

工事名					岡山市立可知小学校内児童クラブ室改築に伴う機械設備工事		No.		株式会社 坪井建築設計 岡山県知事登録 第 12913号 一級建築士登録 第225804号 岡山市東区西大寺中野17-17 TEL (086) 943-8207		
図面名		表紙、図面リスト			縮尺		A1：－ A3：－		M-01 M-13		
岡山市		都市整備局		住宅・建築部		公共建築課		令和 7 年 8 月			
課長		課長補佐		係長		課員		担当者		承認	
										検図	
										製図	

工事項目								建築	電気	機械		別途	備考	工事項目								建築	電気	機械		別途	備考																	
一般事項	工事用電力・電話・上下水道・ガス引込工事							○						点検口・ガ ラリ	外壁面取付けガ ラリ、水抜き穴、ダクト接続金物、防虫ネット							○						カー テン・ブ ラインド	カーテンレール、カーテンボックス、ブラインドボックス							○						建築設計図に記載のもの		
	工事用電力・電話・上下水道・ガス料金（含、引込負担金・基本料金）							○	○	○			同上接続ダクト									○							ブラインド、ロールカーテン															
	本設受電後引渡しまでの電力・電話・上下水道・ガス使用料金							○	○	○			同上取り付け用穴あけ、躯体補強							○									カーテン、暗幕カーテン											○				
	工事上の各種申請届出費用							○	○	○			外壁面0A、EAガラリ及び接続用枠							○																								
	地中障害物、地中埋設物の撤去費							○	○	○			外壁面0A、EAガラリの防火ダンパー																															
	電波障害等の近接対策費											○	ドアガラリ							○																								
	家具、機器等の移転費用											○	点検口（天井・壁・床下・パイプおよびダクトシャフトとも）							○																								
	VOC（揮発性有機化合物）測定検査							○					換気扇用外壁ガラリ（ベントキャップ）									○																						
仮設工事	工事進入口部							○						機 械・自 動制 御等	ガス器具へのガス配管接続													衛 生器 具・湯 沸等	陶器製衛生器具										○					
	仮囲い、敷鉄板							○					天井埋め込み扇およびダクト（スイッチ供給含む）									○							同上接続配管工事										○					
													天井埋め込み扇電源供給および操作用配管配線工事								○						はめ込み洗面器及び衛生器具										○							
													天井扇風機（レギュレーター共）および同据付								○						同上カウンターおよび切り込み							○						下地補強のみ建築				
													天井扇風機電源供給および操作用配管配線工事								○						洗面手摺・大便器・小便器・身障者便所手摺										○							
													エアコン設備							○		○			下地補強のみ建築	化粧鏡										○			既製品は機械設備工事					
													エアコン設備電源供給および操作用配管工事								○	○				ステンレス製流し台（排水トラップ含む）							○											
													クールビットファンおよびダクト													同上接続配管工事										○								
													クールビットファン電源供給および操作用配管配線工事													コンロ台（既製品）							○											
機械基礎	室外機用RC基礎、室外機用鉄骨架台							○		○				防 災・消 火	同上自動制御機器および取付調達													太 陽 光 発 電	電気温水器										○					
	同上アンカーボルト、鋼製架台、箱入れ、埋込み								○	○			各種機器の接地工事								○					レンジフード							○											
																										同上接続ダクト工事										○								
																										ペーパーホルダー										○								
													消火栓ボックス												総合型	太陽電池モジュールおよび鋼製架台								○										
													表示灯、火災発信機、ベル								○					パワーコンディショナー、計測監視装置、ディスプレイ表示装置								○										
													ポンプ起動操作押ボタン（火報用）													同上配管配線工事								○										
													防火戸																															
													同上用感知器及び配管配線工事								○																							
躯体貫通	鉄骨梁貫通スリーブおよび貫通補強													昇 降 機														屋 外 排 水 設 備・外 構																
	鉄筋コンクリート梁貫通スリーブ							○	○	○			E V詳細図による													緑石、ピンコロ石敷き								○										
	（補強は梁せいの1/10以下かつ、150mm未満のものを除く）																									排水側溝および排水樹、排水管								○										
	同上貫通補強							○																		植栽								○										
	壁、床の貫通スリーブ、箱入れ							○	○	○																屋外散水栓										○								
	同上貫通補強							○																		電力引込みハンドホール										○								
	梁、壁、床の貫通部孔埋めおよび補修							○	○	○																外灯																		
	配管ダクト類の防水貫通部の仕舞、防火区画貫通部の充填								○	○																																		
躯体以外の貫通	工場製作間仕切りの孔あけ、取付け枠および補強							○						電 話・通 信	電話交換機工事一式											○		そ の 他																
	現場製作間仕切りの孔あけ、取付け枠および補強、孔埋めおよび補修							○	○	○			固定電話機および取付工事											○		家具備品、塗板、掲示板												○	建築設計図に記載のもの					
	天井付き各種器具、取付け枠、孔あけ							○	○	○			電話用配線および入線工事								○		○	導入線施工まで	TV台												○							
	同上天井下地開口補強							○					電話用配管工事および接地工事								○					室名サイン、ビクトサイン																		
	取付け枠および補強を併なわない、天井付各種器具孔あけ							○	○	○			LAN（ローカルエリアネットワーク）機器										○																					
													同上配管配線										○																					
													排水溝およびふた、側溝								○																							
													ルーフドレーン								○																							
													ルーフドレーン接続ののタテ樋								○																							
												軒どい及び落し口、防塵網								○																								
												軒どい接続のたてどい								○																								
												たてどい接続床面以降の排水管および会所									○			たてどい化粧カバーは建築工事																				
												雑排水配管および会所									○																							
												汚水排水配管および会所（インパート）									○																							
												雨水吊会所およびその配管									○																							



工事名	岡山市立可児小学校内児童クラブ室改築に伴う機械設備工事				No.		株式会社 井井建築設計 岡山県知事登録 第 12913号 一級建築士登録 第326804号	
図面名	屋外配管図				縮尺	A1 : 1/200 A3 : 1/400	M-05	山下 勝也
岡山市 都市整備局 住宅・建築部 公共建築課					令和 7 年 8 月	M-13	岡山市東区西大中寺町17-17 TEL (086)943-8207	
課長	課長補佐	係長	課員	担当者	承認	機関 製図		

器具リスト						
階	室 名	器具名称	仕 様	TOTO (参考)	LIXIL (参考)	数 量
1	ボ ー チ	排水目皿	D-50			1
	便 所 1	洋風大便器		CS232B, SH232BA, TC301 (普通便座)	BC-230S, DT-2350, CF-49AT (普通便座)	3
		紙 巻 器		YH702	CF-63HST	2
		便座クリーナー	SC-460R (サラヤ製)			3
		L型手すり		YHB63FR (紙巻器付き)	NKF-3WU2 (紙巻器付き)	1
		掃除口金物	ODA-100			1
		低水位吸気弁	50A (前澤化成 HBVLN50N同等品以上)			1
	手 洗 い	手洗い流し	(建築工事) 流しトラップ共			(1)
		立 水 栓		TL155AFR	LF-14ZSPF-13(65)-U	4
		化 粧 鏡		YM3045A	KF3045	1
		ペーパーホルダー		YKT100R	KF-15U	2
		マルチンク		SK500, T200BSQ13C, TL220D, T6PMR	S-17, LF-7KRZ-13-U, SF-25PA, SF-10E	1
		掃除口金物	ODA-65			2
		洗濯用水栓		TW-11R	LF-WJ50KQA	1
		排水金物	T5W-A-50			1
	クラブ室1	流 し 台	(建築工事) 混合水栓、流しトラップ共			(1)
		台下電気温水器 (EHW-1)	貯湯量 12L (洗い用)	REW12A1B1K	EHPW-CA12V4	1
		電 源	AC 100V 1.1Kw			
		付属品	耐震用脚、密閉式排水ホップ、アーク止水栓 (壁用)			
		掃除口金物	ODA-65			1
屋 外	屋外手洗い	手洗い流し	(建築工事)			(1)
		横 水 栓		T238NR13C	LF-7K-13-U	2
		流しトラップ	T148A-50			1
	屋外足洗い	足 洗 い	(建築工事) 集水樹共			(1)
		横 水 栓		T200SNR13C	LF-7R-13-U	1
		水 栓 柱	SUS製 900L 13A			1
	屋 外	通 気 金 物	SUS製フード100φ (防虫網付) 指定色塗装			1
		通 気 金 物	SUS製フード65φ (防虫網付) 指定色塗装			1

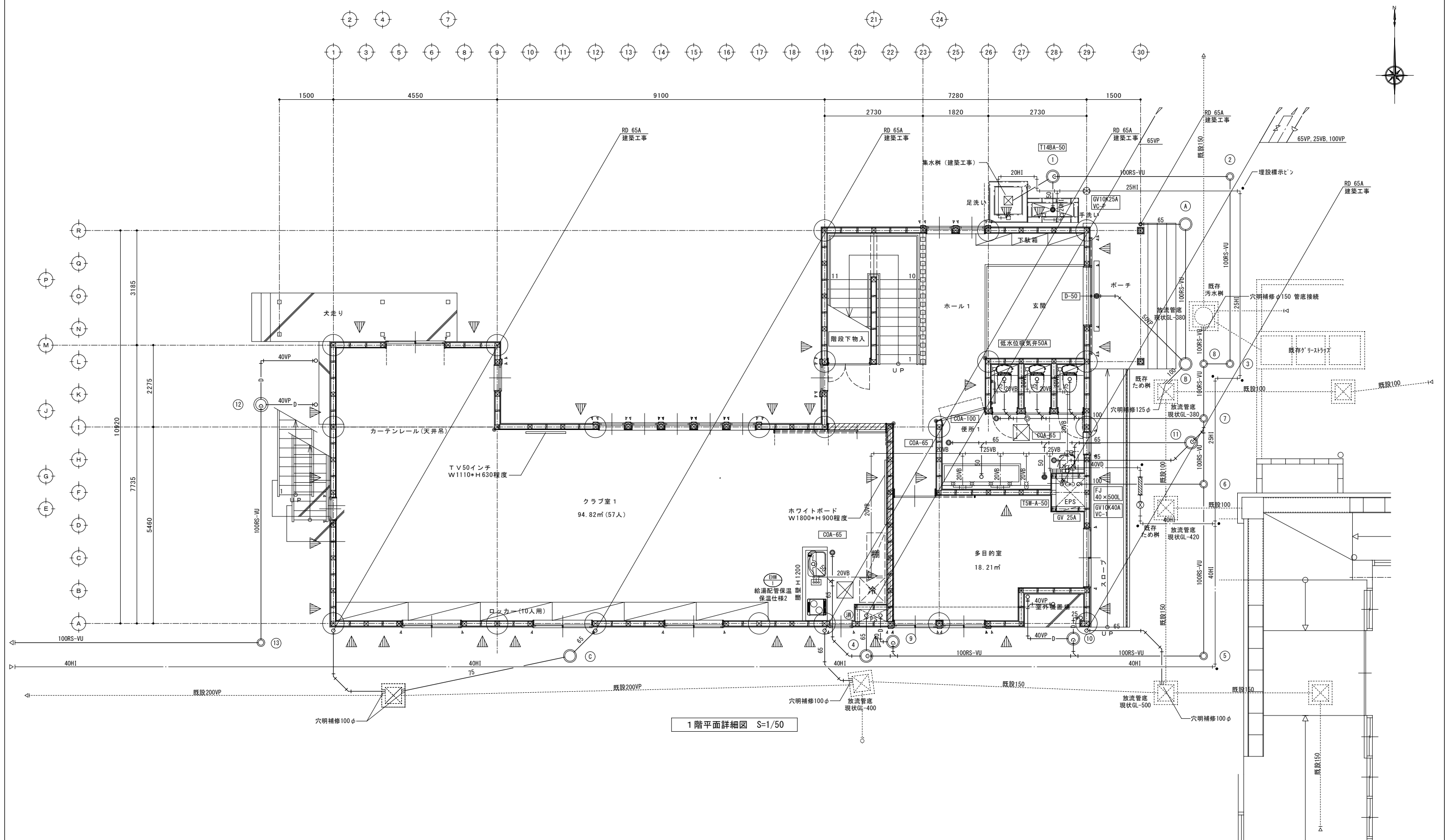
階	室 名	器具名称	仕 様			数 量
2	便 所 2	洋風大便器		CS232B, SH232BA, TC301 (普通便座)	BC-230S, DT-2350, CF-49AT (普通便座)	3
		紙巻器		YH702	CF-63HST	2
		便座クリーナー	SC-460R (サラヤ製)			3
		L型手すり		YHB63FR (紙巻器付き)	NKF-3WU2 (紙巻器付き)	1
		掃除口金物	ODA-100			2
		低水位吸気弁	50A (前澤化成 HBVLN50N同等品以上)			1
	手 洗 い	手洗い流し	(建築工事) 流しトラップ共			(1)
		立 水 栓		TL155AFR	LF-14ZSPF-13(65)-U	4
		化 粧 鏡		YM3045A	KF3045	1
		ペーパーホルダー		YKT100R	KF-15U	2
		マルチンク		SK500, T200BSQ13C, TL220D, T6PMR	S-17, LF-7KRZ-13-U, SF-25PA, SF-10E	1
		掃除口金物	ODA-65			2
		低水位吸気弁	50A (前澤化成 HBVLN50N同等品以上)			1
	クラブ室2	流 し 台	(建築工事) 混合水栓、流しトラップ共			(1)
		台下電気温水器 (EHW-1)	貯湯量 12L (洗い用)	REW12A1B1K	EHPW-CA12V4	1
		電 源	AC 100V 1.1Kw			
		付属品	耐震用脚、密閉式排水ホップ、アーク止水栓 (壁用)			
		掃除口金物	ODA-65			1

トラップ樹容量計算 (樹番号④)

名 称	排水流量	器 具 数	器具流量計	乗 率	流 量	同時使用率	流 量	係 数	必要容量	400φ泥溜260H	判 定
	L/個	個	L	×	L/分	%	L	÷	L	L	
流 し 台	15	2	30	0.8	24	100	24	0.75	32	< 32.6	Ok

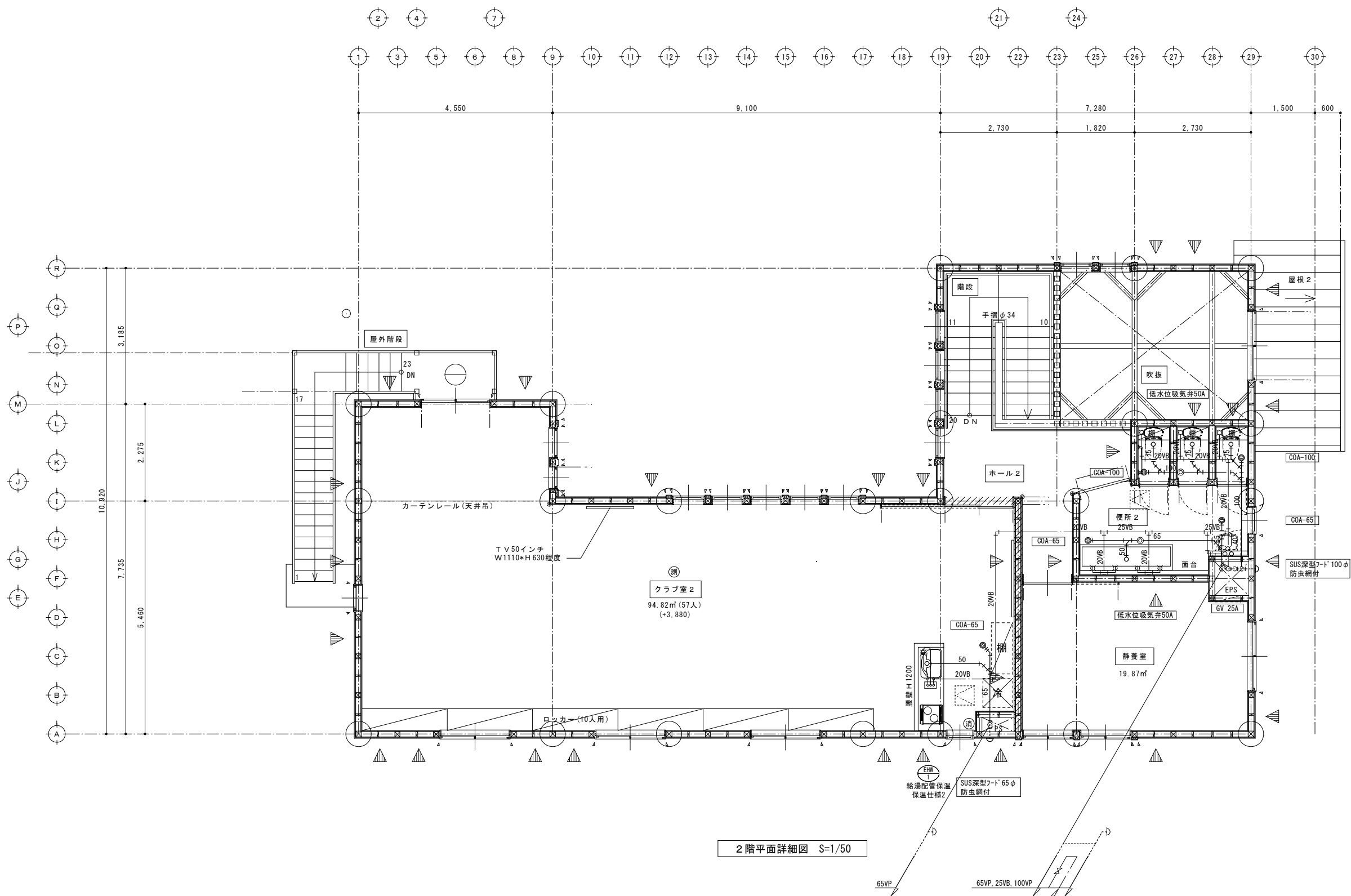
樹 リ ス ト		*塩ビ製樹の蓋はSUS製銀付とする。 *樹の管底寸法は参考とする。					
番号	樹名称	樹寸法	形 状	樹 蓋	管底寸法	泥溜め	備 考
①	トラップ樹	300φ	――	レジコン蓋 (密閉型)	GL-300	150H	※'17年度に製
②	小口径汚水樹	150-100	90L	防護蓋(T-8)+内蓋 (150φ)	GL-400	――	塩ビ製
③	小口径汚水樹	150-100	90L	防護蓋(T-8)+内蓋 (150φ)	GL-510	――	塩ビ製
④	トラップ樹	400φ	――	レジコン蓋 (密閉型)	GL-500	260H	※'17年度に製
⑤	小口径汚水樹	150-100	90L	塩ビ蓋	GL-700	――	塩ビ製
⑥	小口径汚水樹	200-100	90Y	塩ビ蓋	GL-800	――	塩ビ製
⑦	小口径汚水樹	200-100	90Y	塩ビ蓋	GL-840	――	塩ビ製
⑧	小口径汚水樹	200-100	90Y	防護蓋(T-8)+内蓋 (200φ)	GL-870	――	塩ビ製
⑨	トラップ樹	300φ	――	レジコン蓋 (密閉型)	GL-500	150H	※'17年度に製
⑩	トラップ樹	300φ	――	レジコン蓋 (密閉型)	GL-500	150H	※'17年度に製
⑪	トラップ樹	300φ	――	レジコン蓋 (密閉型)	GL-500	150H	※'17年度に製
⑫	トラップ樹	300φ	――	レジコン蓋 (密閉型)	GL-500	150H	※'17年度に製
⑬	小口径汚水樹	150-100	90L	塩ビ蓋	GL-570	――	塩ビ製
⑭	小口径汚水樹	150-100	ST	塩ビ蓋	GL-650	――	塩ビ製
⑮	小口径汚水樹	150-100	90L	塩ビ蓋	GL-730	――	塩ビ製
Ⓐ	雨水樹	300φ	――	レジコン蓋 (密閉型)	GL-300	150H	※'17年度に製
Ⓑ	雨水樹	300φ	――	レジコン蓋 (密閉型)	GL-340	150H	※'17年度に製
Ⓒ	雨水樹	300φ	――	レジコン蓋 (密閉型)	GL-300	150H	※'17年度に製

工事名 岡山市立可知名小学校内児童クラブ室改築に伴う機械設備工事					No.		株式会社 坪井建築設計 岡山県知事登録 第 12913号 一級建築士登録 第326804号 川下 勝也 岡山市東区西大寺中町17-17 TEL (086) 943-8207		
図面名 衛生器具リスト, 樹リスト		冊 尺	A1 : ー A3 : ー	M-06 M-13					
岡山市 都市整備局 住宅・建築部 公共建築課					令和 7 年 8 月				
課長	課長補佐	係長	課員	担当者	承認	機関	製図		



1階平面詳細図 S=1/50

工事名	岡山市立可児小学校内児童クラブ室改築に伴う機械設備工事				No.		株式会社 坪井建築設計 岡山県知事登録 第13013号 一級建築士登録 第326804号 岡山市東区西大寺町17-17 TEL (086) 943-8207			
図面名	給排水衛生設備 1階平面詳細図				縮尺	A1 : 1/50 A3 : 1/100	M-07 M-13			
岡山市 都市整備局 住宅・建築部 公共建築課					令和 7 年 8 月		担当者	承認	機関	製図
課長	課長補佐	係長	課員							



2階平面詳細図 S=1/50

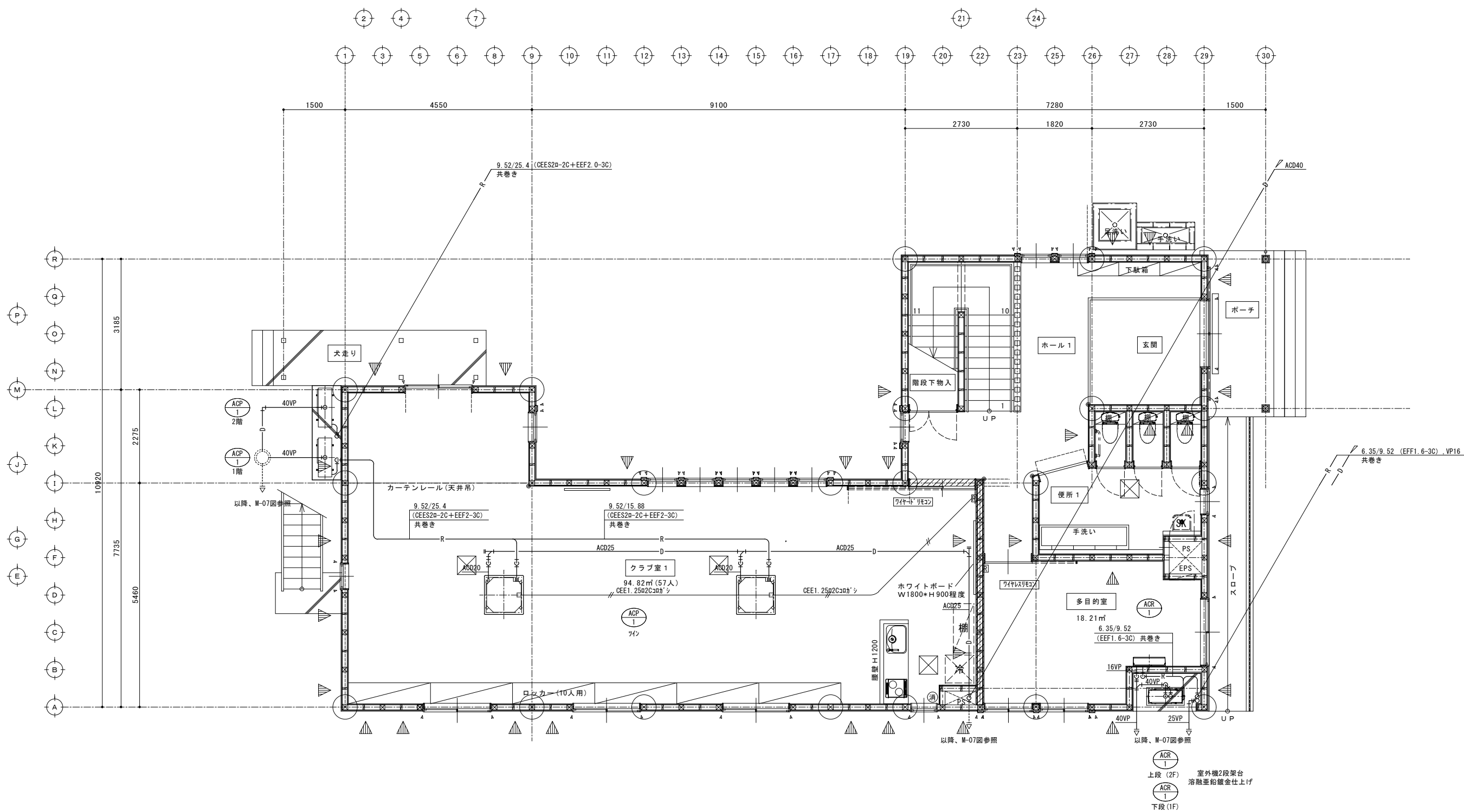
工事名	岡山市立可児小学校内児童クラブ室改築に伴う機械設備工事				No.		株式会社 坪井建築設計 岡山県知事登録 第 12913号 一級建築士登録 第326804号 岡山市東区西大寺中町17-17 TEL (086) 943-8207		
図面名	給排水衛生設備 2階平面詳細図				縮尺	A1 : 1/50 A3 : 1/100	M-08 M-13		
岡山市 都市整備局 住宅・建築部 公共建築課					令和 7 年 8 月				
課長	課長補佐	係長	課員	担当者	承認		機関	製図	

冷暖房設備 機器リスト			* 室外機には系統を示す記号をカッティングシートを貼り付けの事。						
記 号	機 器 名 称	数 量	仕 様		電 気 容 量		参 考 型 番 (同等品以上)	付 属 品	対 象 室
ACP-1	ﾊﾞｯｸﾞｼﾞ型空調機	2	型 式	天井カセット4方向形 (同時ツイン)	冷媒	R 3 2	3 φ 200V COMP 4.2 Kw	PA-P224U7GDB	1階 クラブ室 1
			能 力	冷房能力 20.0 Kw (6.2～22.4)			FAN 内 0.098×2 外 0.12+0.12Kw	付属品共	2階 クラブ室 2
				暖房能力 22.4 Kw (5.6～28.0)					
ACR-1	ルームエアコン	2	型 式	壁掛形 (シングル)	冷媒	R 3 2	1 φ 100V	CS-285DHX-W/S	1階 多目的室
			能 力	冷房能力 2.8 Kw (0.3～4.5)				付属品共	2階 静養室
				暖房能力 3.6 Kw (0.3～7.1)					
	二段置室外機架台	1	平地用	溶融亜鉛鍍金製				PC-NJ30W	1階 室外機置場
								日晴金属	

換気設備機器リスト										
記 号	機 種	風 量 (m3/h)	静 圧 (Pa)	騒 音 (db)	電 源	消費電力 (W)	付 属 品	台数	設置室名	参考品型番
E F - 1	パイプファン (角形格子グリル)	2 4 0	2	3 4	1 φ 1 0 0 V	1 4	SUS製深型フード'200φ 防虫網付 指定色塗装	2 台	1階 多目的室	FY-16PDED
							ﾊﾞｲﾌﾞﾗｰﾌﾞ (200φ用)		2階 静養室	
							ｺﾝﾁﾆｭｱｼﾞ付			
E F - 2	天井埋込換気扇	5 0	5 0	2 3	1 φ 1 0 0 V	9 . 3	ｺﾝﾄﾛｰﾙｼｬｲﾌﾞは電気工事 SUS製深型フード'100φ 防虫網付 指定色塗装	6 台	1階 便所 1	FY-1708
							天吊金具		2階 便所 2	
							ｺﾝﾄﾛｰﾙｼｬｲﾌﾞは電気工事			
E F - 3	壁付換気扇 (300φ) (風圧式シャッター)	9 8 1		3 7 . 5	1 φ 1 0 0 V	3 5	取付枠	2 台	1階 クラブ室 1	FY-30AE6/43
							SUS製ｸﾞﾗｽﾞｰﾈｯﾄ (防虫網) 指定色塗装		2階 クラブ室 2	
							ｺﾝﾄﾛｰﾙｼｬｲﾌﾞは電気工事			
	レンジフードファン (建築工事)						SUS製深型フード'150φ 防虫網付 指定色塗装	2 個	1階 湯沸コーナー	VB-DN150S3
									2階 湯沸コーナー	
O A - 1	給 気 口	屋内ー給気グリル (壁設置) 2 0 0 φ ネットフィルター、風量調整機構付						8 組	1階 クラブ室 1 (3個)	VB-GE200P
		屋外ーSUS製深型フード 2 0 0 φ 防虫網 指定色塗装							2階 クラブ室 2 (3個)	VB-DN200S3
O A - 2	給 気 口	屋内ー給気グリル (壁設置) 1 5 0 φ ネットフィルター、風量調整機構付						2 組	1階 多目的室	VB-GE150P
		屋外ーSUS製深型フード 1 5 0 φ 防虫網 指定色塗装							2階 多目的室	VB-DN150S3

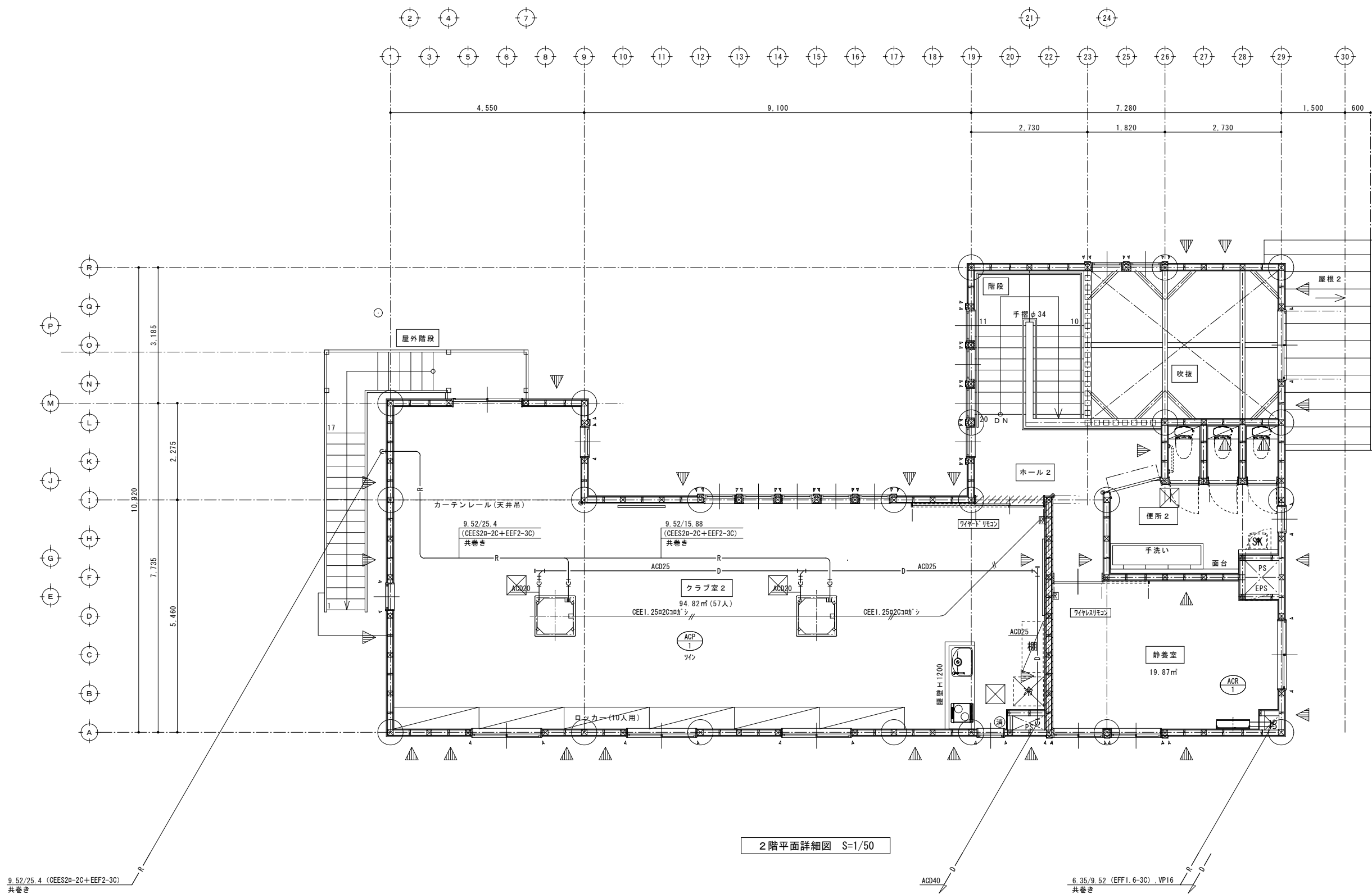
換 気 計 算 書																							
階	室 名	対象	床面積 A (㎡)	平均天井高 H (m)	室容積 q (㎥)	換気回数による計算式				換気量 (㎥/h)	火気使用による計算式 (電磁調理器) V = E ・ P	換気量 (㎥/h)	ｼｯｸﾛｽ計算式				換気量 (㎥/h)	必要換気量 (㎥/h)	設計換気量 (㎥/h)	判定	設計給気量 (㎥/h)	備 考	
						回数	回/h	5	V=回/h×q				回数	回/h	0.3	V=回/h×q							
1	多目的室	○	18.21	2.40	43.70	回数	回/h	5	V=回/h×q	218.5			回数	回/h	0.3	V=回/h×q	13.11	218.5	240	○K	0A-2 150	EF-1	
	便所 1	○	1.32	2.40	3.17	回数	回/h	10	V=回/h×q	31.70			回数	回/h	0.3	V=回/h×q	0.96	31.70	50	○K		EF-2 (24Hr)	
	便所 1	○	1.32	2.40	3.17	回数	回/h	10	V=回/h×q	31.70			回数	回/h	0.3	V=回/h×q	0.96	31.70	50	○K		EF-2 (24Hr)	
	便所 1	○	1.32	2.40	3.17	回数	回/h	10	V=回/h×q	31.70			回数	回/h	0.3	V=回/h×q	0.96	31.70	50	○K		EF-2 (24Hr)	
	手洗い	○	8.96	2.40	21.50								回数	回/h	0.3	V=回/h×q	6.45						
	ホール 1	○	17.02	2.40	40.85								回数	回/h	0.3	V=回/h×q	12.26						
	玄 関	○	10.84	2.40	26.02								回数	回/h	0.3	V=回/h×q	7.81						
	階 段	○	9.94	3.20	31.81								回数	回/h	0.3	V=回/h×q	9.55						
	クラブ室 1	○	94.82	2.40	227.57								回数	回/h	0.3	V=回/h×q	68.27	760.84	981	○K	0A-1×4 1200	EF-3	
	(湯沸を含む)									V=30・P	(2口ﾀｲﾌﾟ) 30×4.0kw	120						120				建築ｼﾝｼﾞﾌｰﾄﾞﾌｧﾝ	
						*想定人員による換気計算																	
						生徒	10㎥/h・人	支援員	20㎥/h・人	760.84													
						生徒	$\frac{10 \times 94.82 = 948.2}{94.82 \times 2.57 = 1.66}$			=571.20													
						支援員	$\frac{20 \times 94.82 = 1896.4}{94.82 \times 2.5 = 18.96}$			=189.64							【1階の計】	120.33		150	○K		EF-2 (24Hr) ×3
						合計				760.84										【1階排気合計】 1491		【1階給気合計】 1350	
2	静養室	○	19.87	2.40	47.69	回数	回/h	5	V=回/h×q	238.45			回数	回/h	0.3	V=回/h×q	14.31	238.45	240	○K	0A-2 150	EF-1	
	便所 2	○	1.32	2.40	3.17	回数	回/h	10	V=回/h×q	31.70			回数	回/h	0.3	V=回/h×q	0.96	31.70	50	○K		EF-2 (24Hr)	
	便所 2	○	1.32	2.40	3.17	回数	回/h	10	V=回/h×q	31.70			回数	回/h	0.3	V=回/h×q	0.96	31.70	50	○K		EF-2 (24Hr)	
	便所 2	○	1.32	2.40	3.17	回数	回/h	10	V=回/h×q	31.70			回数	回/h	0.3	V=回/h×q	0.96	31.70	50	○K		EF-2 (24Hr)	
	手洗い	○	8.96	2.40	21.50								回数	回/h	0.3	V=回/h×q	6.45						
	ホール 2	○	10.28	2.40	24.68								回数	回/h	0.3	V=回/h×q	7.40						
	階 段	○	9.94	2.40	31.81								回数	回/h	0.3	V=回/h×q	9.55						
	クラブ室 2	○	94.82	2.40	227.57								回数	回/h	0.3	V=回/h×q	68.27	760.84	981	○K	0A-1×4 1200	EF-3	
	(湯沸を含む)									V=30・P	(2口ﾀｲﾌﾟ) 30×4.0kw	120						120				建築ｼﾝｼﾞﾌｰﾄﾞﾌｧﾝ	
						*想定人員による換気計算																	
						生徒	10㎥/h・人	支援員	20㎥/h・人	760.84													
						生徒	$\frac{10 \times 94.82 = 948.2}{94.82 \times 2.57 = 1.66}$			=571.20													
						支援員	$\frac{20 \times 94.82 = 1896.4}{94.82 \times 2.5 = 18.96}$			=189.64							【2階の計】	108.86		150	○K		EF-2 (24Hr) ×3
						合計				760.84										【2階排気合計】 1491		【2階給気合計】 1350	

工事名	岡山市立可児小学校内児童クラブ室改築に伴う機械設備工事					No.		株式会社 理建建築設計 岡山県知事登録 第 12913号 一級建築士登録 第326804号 川下 隆也 岡山市東区西大寺中野17-17 TEL (086)943-8207	
図面名	空調・換気設備 機器リスト、換気計算書				冊 数	A1 : ー A3 : ー	M-09 M-13		
岡山市 都市整備局 住宅・建築部 公共建築課					令和 7 年 8 月				
課長	課長補佐	係長	課員	担当者			承認	機関	製図



1階平面詳細図 S=1/50

工事名				岡山市立可児小学校内児童クラブ室改築に伴う機械設備工事		No.		株式会社 坪井建築設計 岡山県知事登録 第 12913号 一級建築士登録 第326804号 岡山市東区西大寺中町17-17 TEL (086) 943-8207	
図面名		空調設備 1階平面詳細図		縮尺		A1 : 1/50 A3 : 1/100		M-10 M-13	
岡山市				都市整備局		住宅・建築部		公共建築課	
課長		課長補佐		係長		課員		担当者	
								承認	
								機関	
								製図	



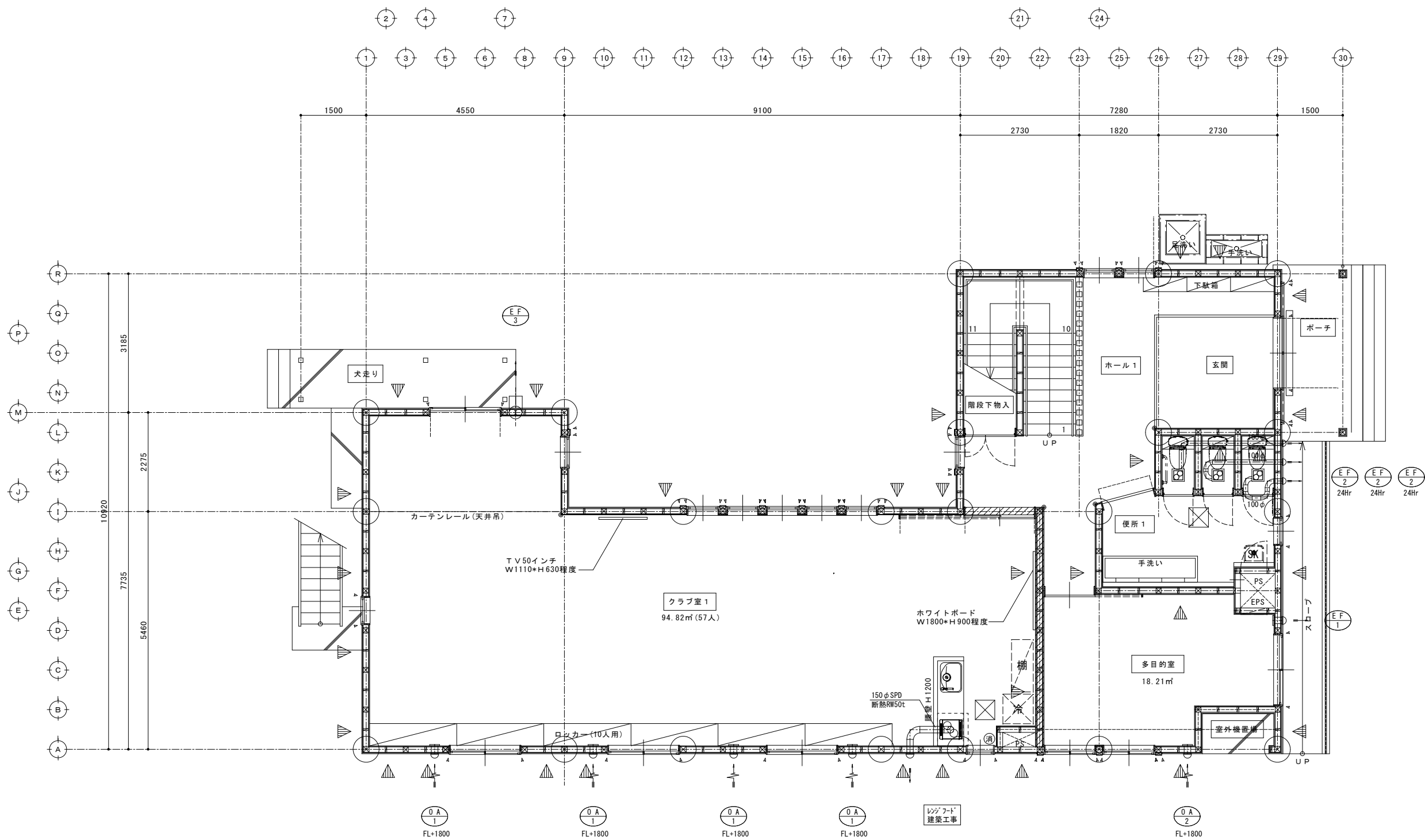
2 階平面詳細図 S=1/50

9.52/25.4 (CEES2a-2C+EEF2-3C)
共巻き

ACD40

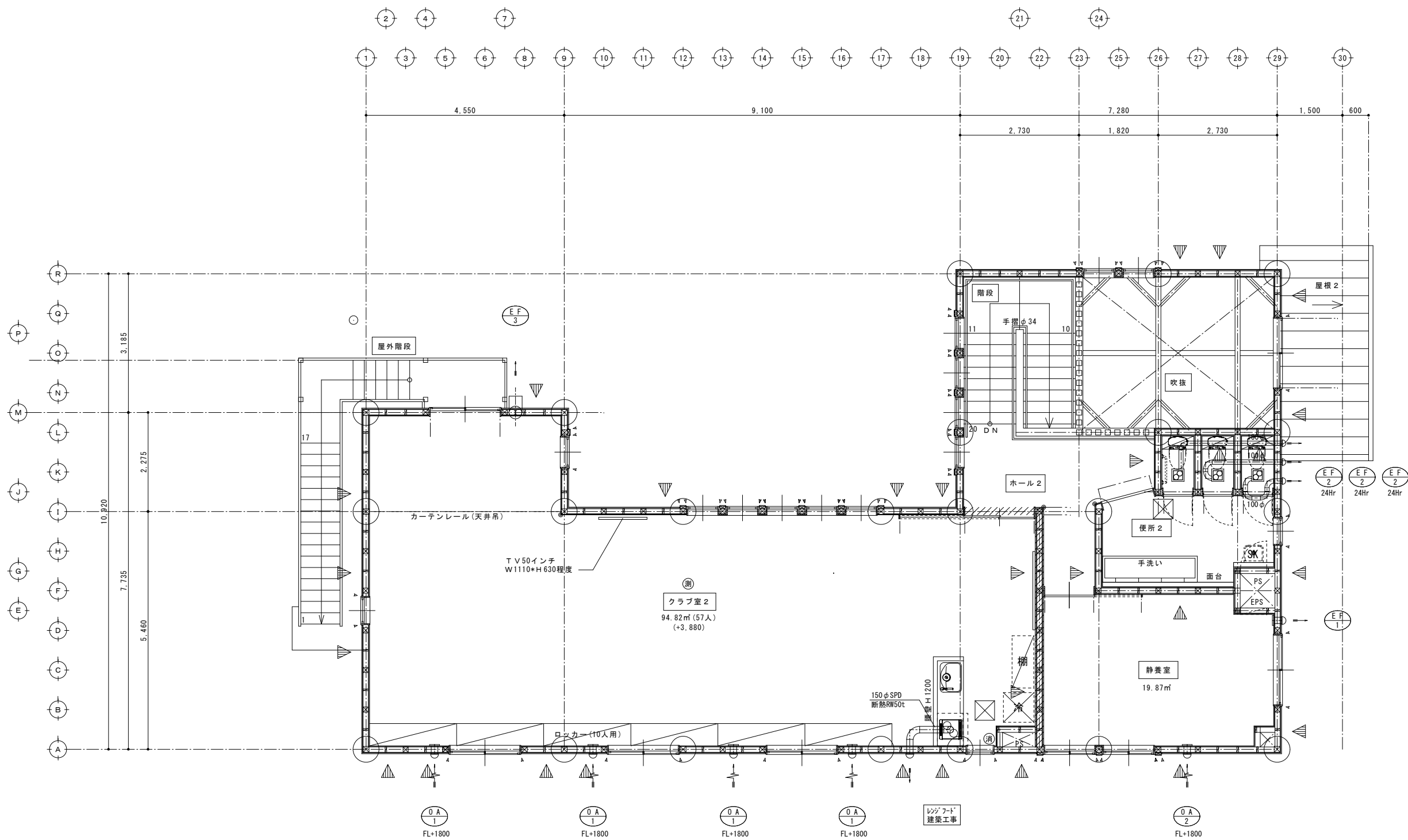
6.35/9.52 (EFF1.6-3C) .VP16
共巻き

工事名 岡山市立可児小学校内児童クラブ室改築に伴う機械設備工事					No.		株式会社 坪井建築設計 岡山県知事登録 第 12013号 一級建築士登録 第326804号 岡山市東区西大寺中町17-17 TEL (086) 943-8207	
図面名 空調設備 2 階平面詳細図					縮尺 A1 : 1/50 A3 : 1/100	M-11 M-13		
岡山市 都市整備局 住宅・建築部 公共建築課					令和 7 年 8 月		機図	製図
課長	課長補佐	係長	課員	担当者	承認			



1階平面詳細図 S=1/50

工事名 岡山市立可児小学校内児童クラブ室改築に伴う機械設備工事					No.		株式会社 坪井建築設計 岡山県知事登録 第 12013号 一級建築士登録 第326804号 岡山市東区西大寺中町17-17 TEL (086) 943-8207	
図面名 換気設備 1階平面詳細図					縮尺	A1: 1/50 A3: 1/100		
岡山市 都市整備局 住宅・建築部 公共建築課					令和 7 年 8 月			
課長	課長補佐	係長	課員	担当者	承認	機関	製図	



2 階平面詳細図 S=1/50

工事名	岡山市立立可小学校内児童クラブ室改築に伴う機械設備工事				No.		株式会社 坪井建築設計 岡山県知事登録 第 12913号 一級建築士登録 第326804号 岡山市東区西大寺中町17-17 TEL (086) 943-8207	
図面名	換気設備 2 階平面詳細図				縮尺	A1: 1/50 A3: 1/100	M-13	
岡山市 都市整備局 住宅・建築部 公共建築課					令和 7 年 8 月		M-13	
課長	課長補佐	係長	課員	担当者	承認		機関	製図