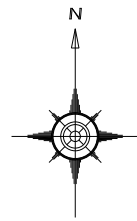


令和 8 年 度

岡山市立灘崎小学校プール長寿命化改修に伴う機械設備工事

図面番号	図 面 名 称	縮 尺
	(機械設備図)	
M-00	表紙・図面リスト	——
M-01	岡山市建築設備工事(機械)仕様書	——
M-02	付近見取図・配置図	1/2500 1/500
M-03	衛生器具表・樹リスト (改修前・後)	——
M-04	給排水・ろ過設備 平面図・詳細図 (改修前)	1/100 1/30
M-05	ろ過機械室 平面図 (改修前)	1/30 1/20
M-06	プール給排水・ろ過設備 断面図 (改修前)	1/60 1/20
M-07	給排水・ろ過設備 土間はつり平面図 (改修前)	1/100
M-08	給排水・ろ過設備 平面図 (改修後)	1/75
M-09	プール給排水・ろ過設備 詳細図(1) (改修後)	1/20
M-10	プール給排水・ろ過設備 詳細図(2) (改修後)	1/20
M-11	プール給排水・ろ過設備 詳細図(3) (改修後)	1/30 1/20 1/3
M-12	ろ過機械室 平面図 (改後後)	図示
M-13	ろ過装置 参考図(1) (改後後)	1/20
M-14	ろ過装置 参考図(2) (改後後)	1/10

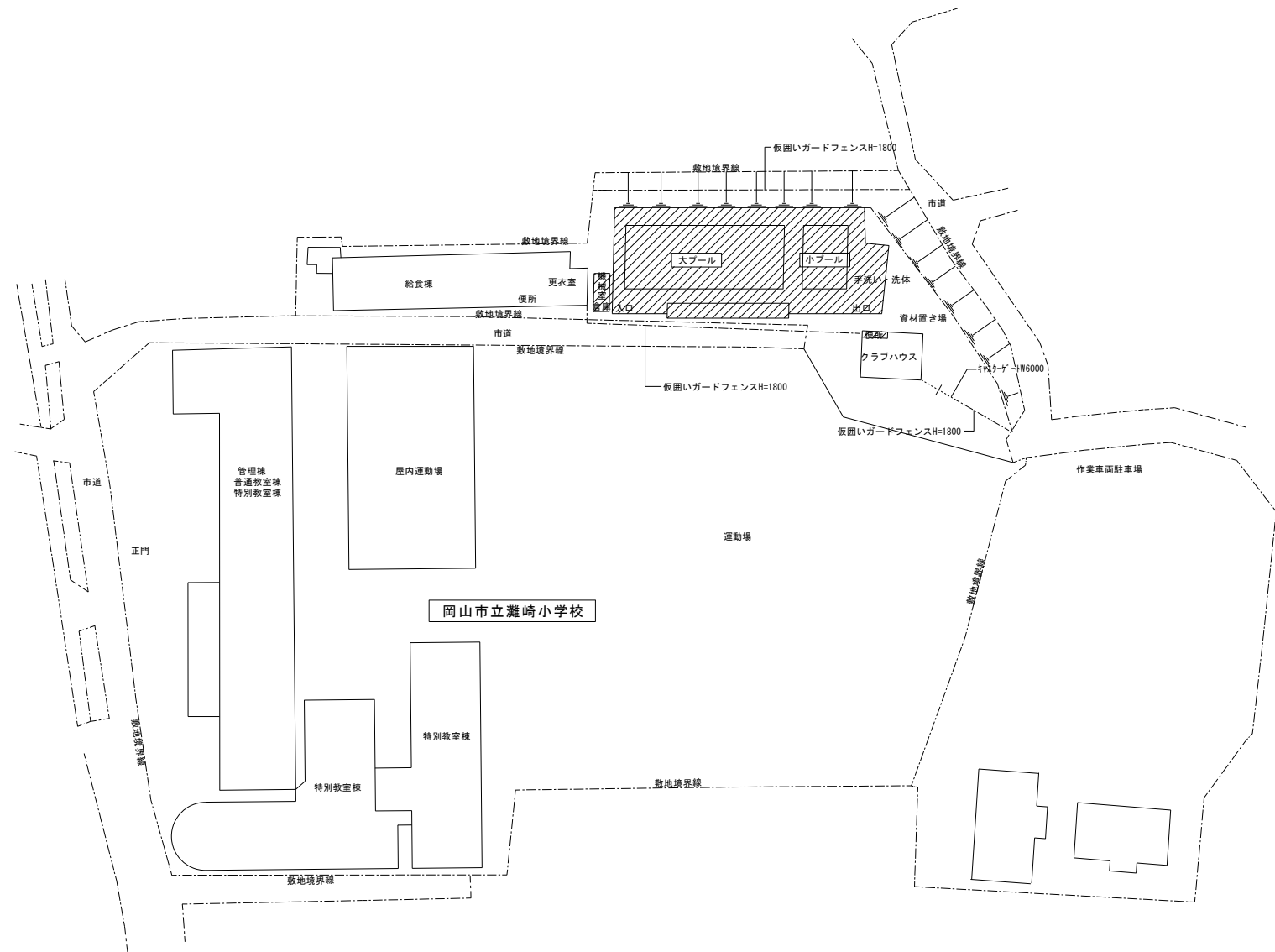
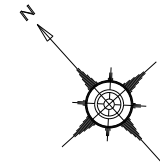
工事名	岡山市立灘崎小学校プール長寿命化改修に伴う機械設備工事			No.	一級建築士事務所 Mori 設計 岡山県北条市金井 第1255号 〒701-0220 岡山市東区金井 506-15 TEL 086-256-4004 FAX 086-256-7121		
図面名	機械設備工事	表紙・図面リスト	縮尺	M-00	M-14		
岡山市 都市整備局 住宅・建築部 公共建築課				令和8年3月			
課長	課長補佐	係長	課員	担当者	承認	検図	製図
					森	今門	得田



工事場所：岡山市立瀬崎小学校
岡山市南区片岡1091番地



附近見取図 S=1/2500



配置図 S=1/500

斜線部分は工事範囲を示す。

工事名	岡山市立瀬崎小学校プール長寿命化改修に伴う機械設備工事			N o .		一級建築士事務所モリ設計 岡山県知事登録 第12550号	
図面名	付近見取図・配置図			縮尺 1/2500 1/500	M-02	1級建築士登録第156157号 森 茂樹 〒701-0021 岡山市南区藤田 596-15 TEL 086-296-4004 FAX 086-296-7121	
岡山市	都市整備局 住宅・建築部 公共建築課			令和8年3月	M-14		
課長	課長補佐	係長	課員	担当書	承認	検印	製図
					森	山	得

汚水枳リスト (既設)

[illegible]

排水柵リスト (既設)

[illegible]

汚水・排水桝リスト（新設・改修）

[illegible]

衛生器具表 (既設)

[illegible]

衛生器具表 (新設)

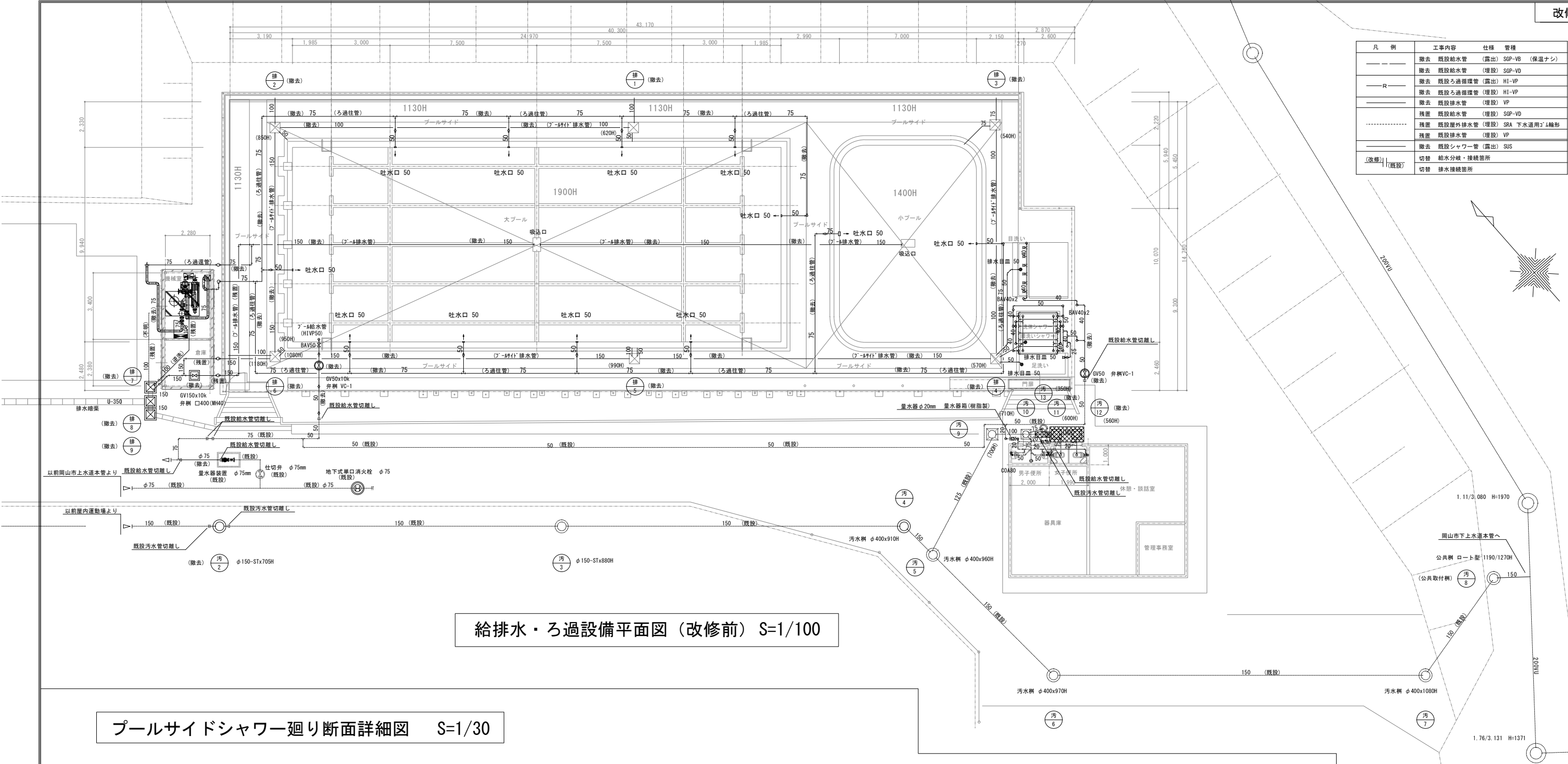
[illegible]

換気設備機器表 (新設)

機器名・記号	仕様・能力・参考型番	設置室名			数量	備 考
		女子 便所	男子 便所			
パイプ用ファン(EF-1)	V-12PPM8(三菱電機)	1	1		2	
	φ150x60m3/hx20Pax10w(1φ100V)					
深形フード	P-18JS(三菱電機)	1	1		2	
	φ150 ステンレス製・ギャラリー付					
換気計算						
男子便所	2.0x1.0x2.3H=4.6m3					
	4.6m3x10T/H=46.0≒60m3/h					
女子便所	1.99x1.0x2.3H=4.58m3					
	4.58m3x10T/H=45.8≒60m3/h					

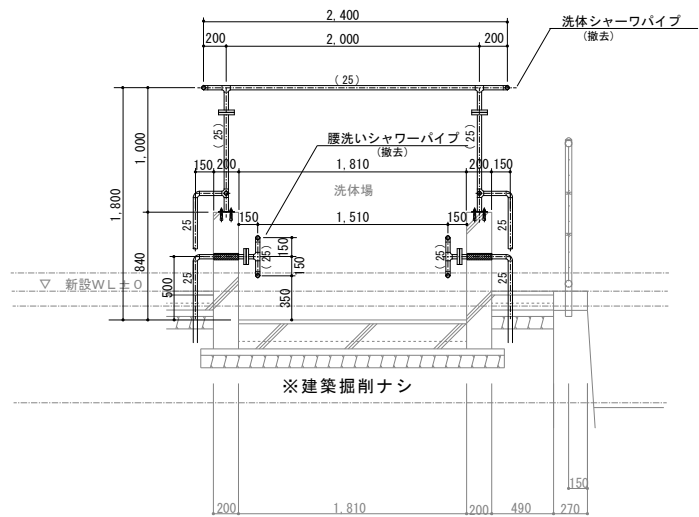
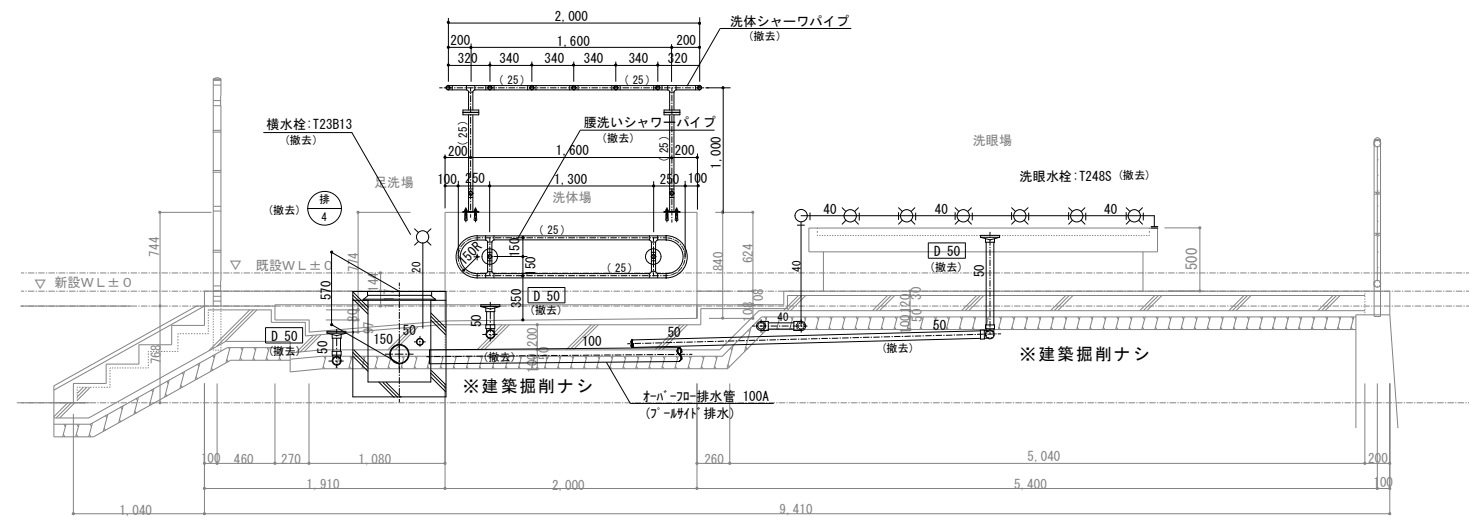
工事名	岡山市立立崎小学校プール長寿命化改修に伴う機械設備工事			N o .	一般建築士事務所 〆設計 岡山県知事登録 第1250号		
図面名	衛生器具表 樹リスト (改修前・後)			縮尺	M-03 M-14		
岡山市 都市整備局 住宅・建築部 公共建築課	令和8年3月			1級建築士登録第156157号 森 西樹 〒710-0221 岡山県南区藤田 596-15 TEL 086-296-4204 FAX 086-296-7121			
課長	課長補佐	係長	課員	承認			
				<div style="display: flex; justify-content: space-around; align-items: center;"> <div style="border: 1px solid black; border-radius: 50%; width: 40px; height: 40px; display: flex; align-items: center; justify-content: center;"> 森 </div> <div style="border: 1px solid black; border-radius: 50%; width: 40px; height: 40px; display: flex; align-items: center; justify-content: center;"> 今門 </div> <div style="border: 1px solid black; border-radius: 50%; width: 40px; height: 40px; display: flex; align-items: center; justify-content: center;"> 得田 </div> </div>			

凡 例	工事内容	仕様	管種
—	撤去 既設給水管 (露出) SGP-VB	(保温ナシ)	
—	撤去 既設給水管 (埋設) SGP-VD		
—R—	撤去 既設ろ過循環管 (露出) HI-VP		
—	撤去 既設ろ過循環管 (埋設) HI-VP		
—	撤去 既設排水管 (埋設) VP		
.....	残置 既設給水管 (埋設) SGP-VD		
.....	残置 既設屋外排水管 (埋設) SRA 下水適用JAL輪形		
—	残置 既設排水管 (埋設) VP		
—	撤去 既設シャワー管 (露出) SUS		
(改修)	切替 給水分岐・接続箇所		
	切替 排水接続箇所		



給排水・ろ過設備平面図（改修前） S=1/100

プールサイドシャワー廻り断面詳細図 S=1/30



工事名	岡山市立葉崎小学校プール長寿命化改修に伴う機械設備工事	N o .	一級建築士事務所モリ設計 岡山県知事登録 第12559号
図面名	給排水・ろ過設備 平面・詳細図 (改修前)	縮 尺	1/100 M-04 1/30 M-14
岡山市 都市整備局 住宅・建築部 公共建築課	令和3年3月	担当	森 茂樹
課長	課長補佐	係長	課員
			担当
			設計
			森
			今門
			得田

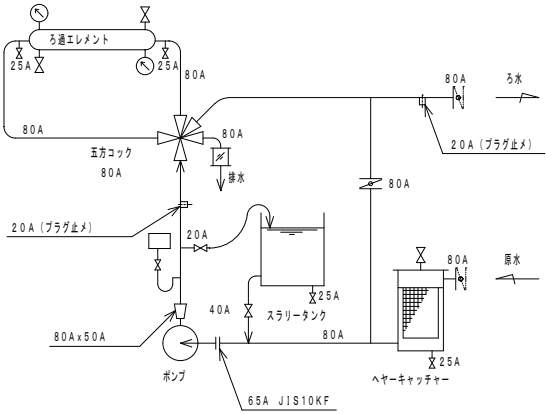
NO.	用途	口径	規格
N-1	原水入口		JIS5KF
N-2	ろ過水出口		JIS5KF
N-3	排水		—

品番	名称	仕様	数量
1	ろ過エレメント	材質 枠:PP 28枚 ろ布:ネトロン 27枚	1組
2	エレメントヘッダー	材質 SUS304	2個
3	ろ過ポンプ	日立 JOV 65x50C 4~60.7 60Hz 国土交通省仕様	1台
4	モーター	全閉型 外形 3.7kw x 3相-200V-4P 60Hz	1台
5	ヘヤーキャッチャー	φ260x550H 軟鋼製/溶融亜鉛鍍金 550g/m2 以上	1槽
6	スラリータンク	φ310x450H 軟鋼製/溶融亜鉛鍍金 550g/m2 以上	1槽
7	五方コック	特殊五方コック 80A BC	1個
8	圧力計	ブルドン管式 10A×φ100 C3604BD/ABS樹脂 メートルコック付	2個
9	圧カスイッチ	SNS型 口径 10A	1個
10	機内配管	80A SGP/溶融亜鉛鍍金 550g/m2 以上 (JIS5KF)	1式
11	給水コック	20A 二方コック 材質 BC ネジ込	1個
12	スラリーコック	40A 二方コック 材質 BC ネジ込	1個
13	循環バルブ	80A バタフライ弁 材質 ADC/EPDM	1個
14	ドレンコック	25A 二方コック 材質 BC ネジ込	4個
15	減速機		1台
16	コンプレッサー		1台

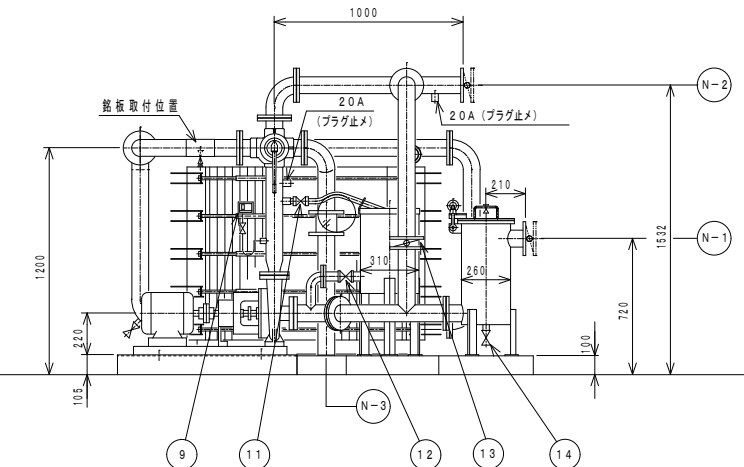
基礎平面図 S=1/30

※基礎撤去は建築工事

系統図

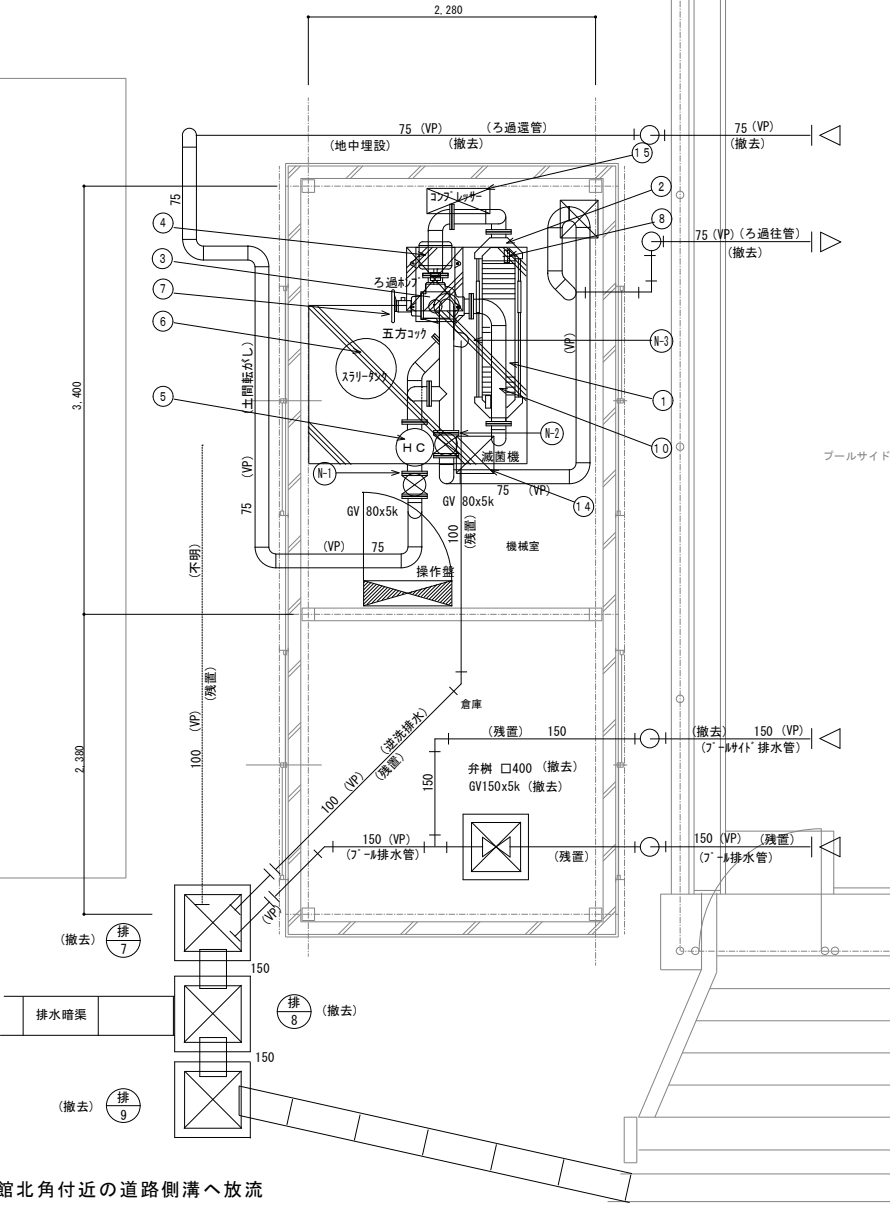


ろ過機矢視図 S=1/20

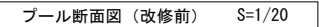
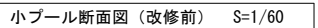
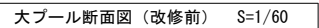
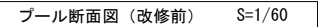


型式	PA40-204
能力	40 m3/h
機器重量	500 kg
運転重量	1,000 kg

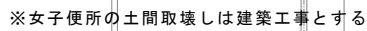
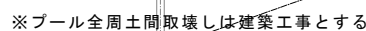
ろ過機械室平面図（改修前） S=1/30





※プール排水・逆流排水は体育館北角付近の道路側溝へ放流



工事名	岡山市立渡崎小学校プール長寿命化改修に伴う機械設備工事			N.O.	一級建築士事務所 N 設計 岡山県知事登録第12550号			
図面名	プール給排水・ろ過設備 断面図 (改修前)			縮尺 1/60 1/20	M-06	1級建築士登録第158157号 森 浩樹 〒761-0221 岡山県市南区高倉 596-15 TEL 086-294-4004 FAX 086-296-7121		
岡山市 都市整備局 住宅・建設部 公共建築課				令和3年3月	M-14			
図長	図様線長	係長	課長	担当室	承認	検印	製図	
					森	山門	得田	




 — ダブル斜線部分は機械設備工事範囲とする
 — シングル斜線部分は建築工事範囲とする

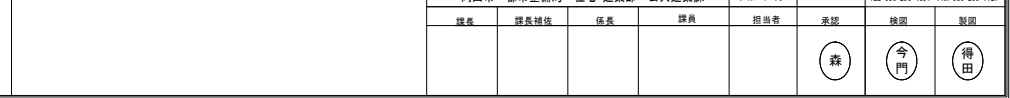
工事名	岡山市立渡崎小学校プール長寿命化改修に伴う機械設備工事				N o .	一般建築工事費用宅ノ設計 岡山県知事登録 第12550号		
図面名	給排水・ろ過設備 土間及び平面図面（改修前）				縮尺	1/100	M-07	一般建築士登録第15816号 森田 〒701-0221 岡山府南区東田 森田 TEL:086-228-0024 FAX:086-228-7117
岡山市	都市整備局 住宅・建築部 公共建築課				令和3年3月		M-14	
課長	課長補佐	係長	課員	担当者	承認	検印	製図	
					森	今	得	

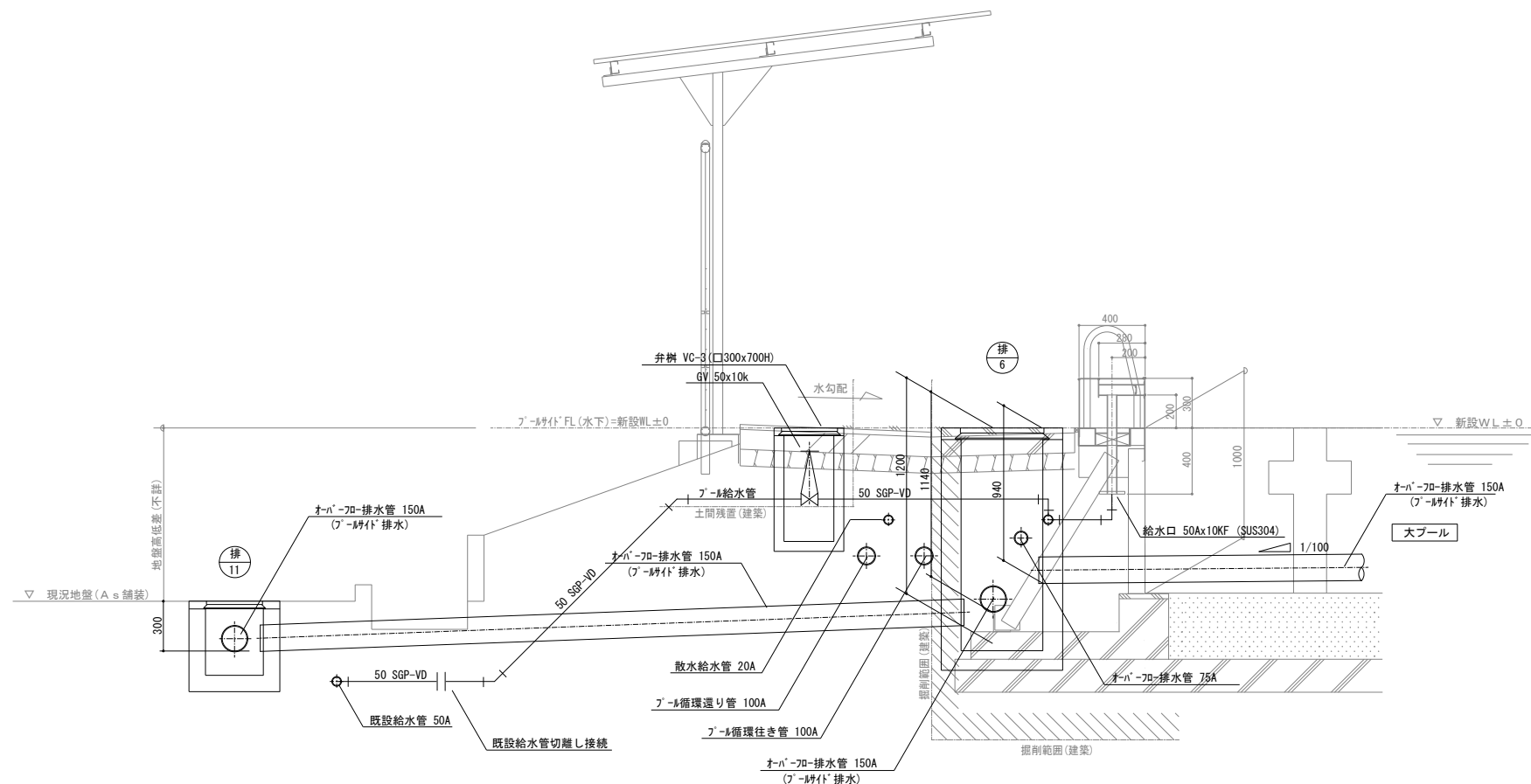


給排水・ろ過設備平面図（改修後） S=1/75

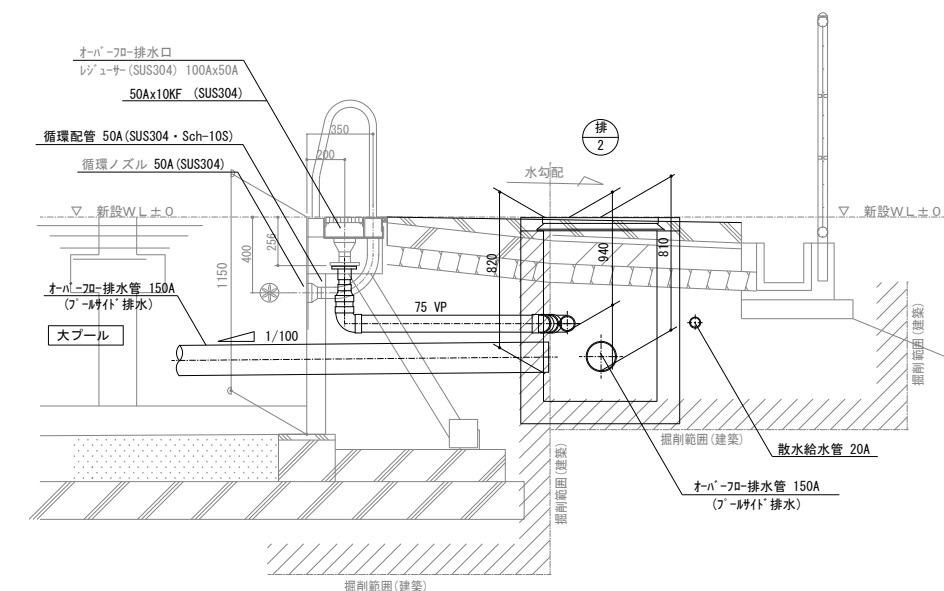
凡 例	工 事 内 容
	A s 舗装路盤取壊し補修

工事名	岡山市立渡崎小学校プール長寿命化改修に伴う機械設備工事			No.	一般建築士事務所より設計 岡山市助産協会 室1550号		
図面名	給排水・ろ過設備 平面図 (改修後)	縮尺	1/75		M-08	1 建築士登録第156157号 森 友樹 〒741-0221 岡山市南區南原 596-15 TEL 086-296-0040 FAX 086-296-7121	
岡山市 都市整備局 住宅・建築部 公共建築課				令和8年3月	M-14		
課長	課長補佐	係長	課員	担当者	承認	検印	製図
					（ 森 ）	（ 友 樹 ）	（ 得 田 ）

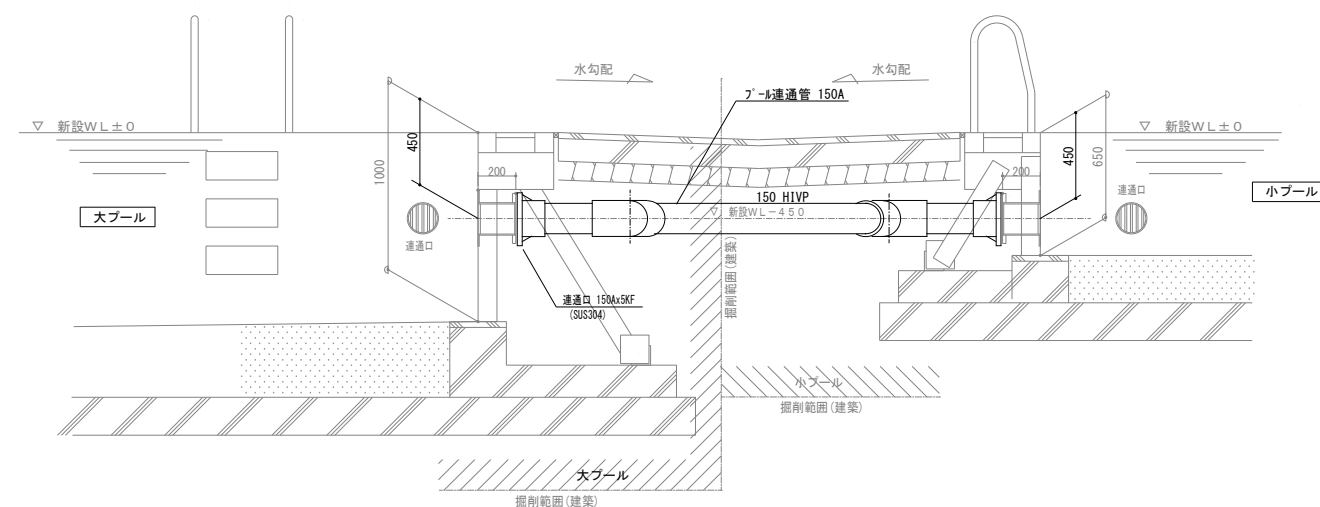




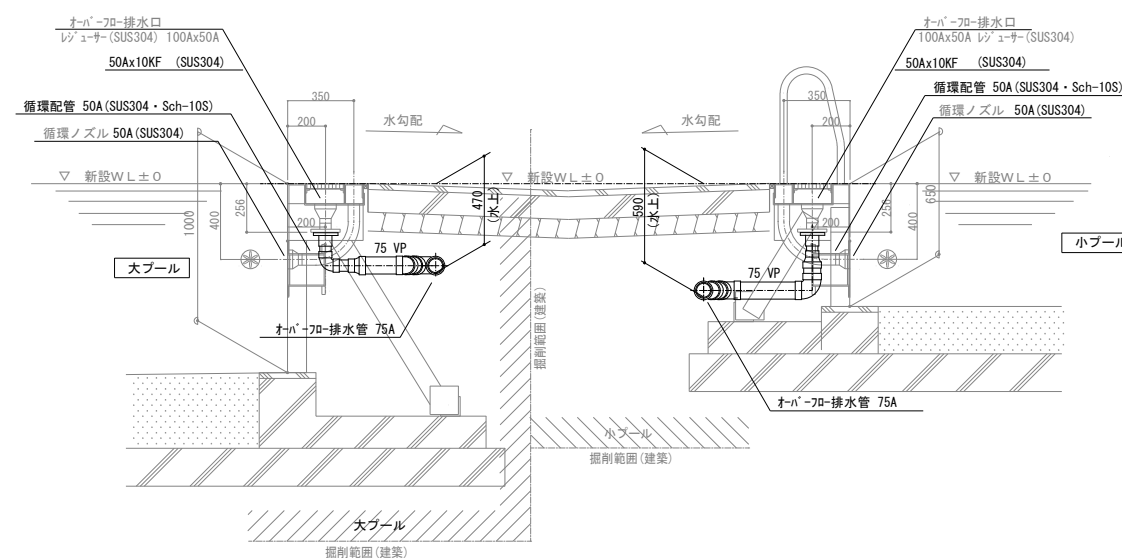
プールオーバーフロー配管詳細図 S=1/20



プールオーバーフロー配管詳細図 S=1/20

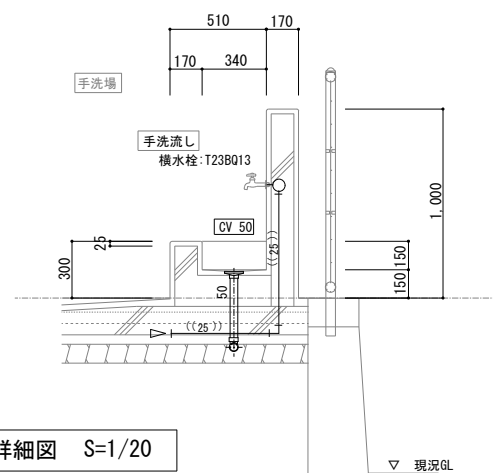
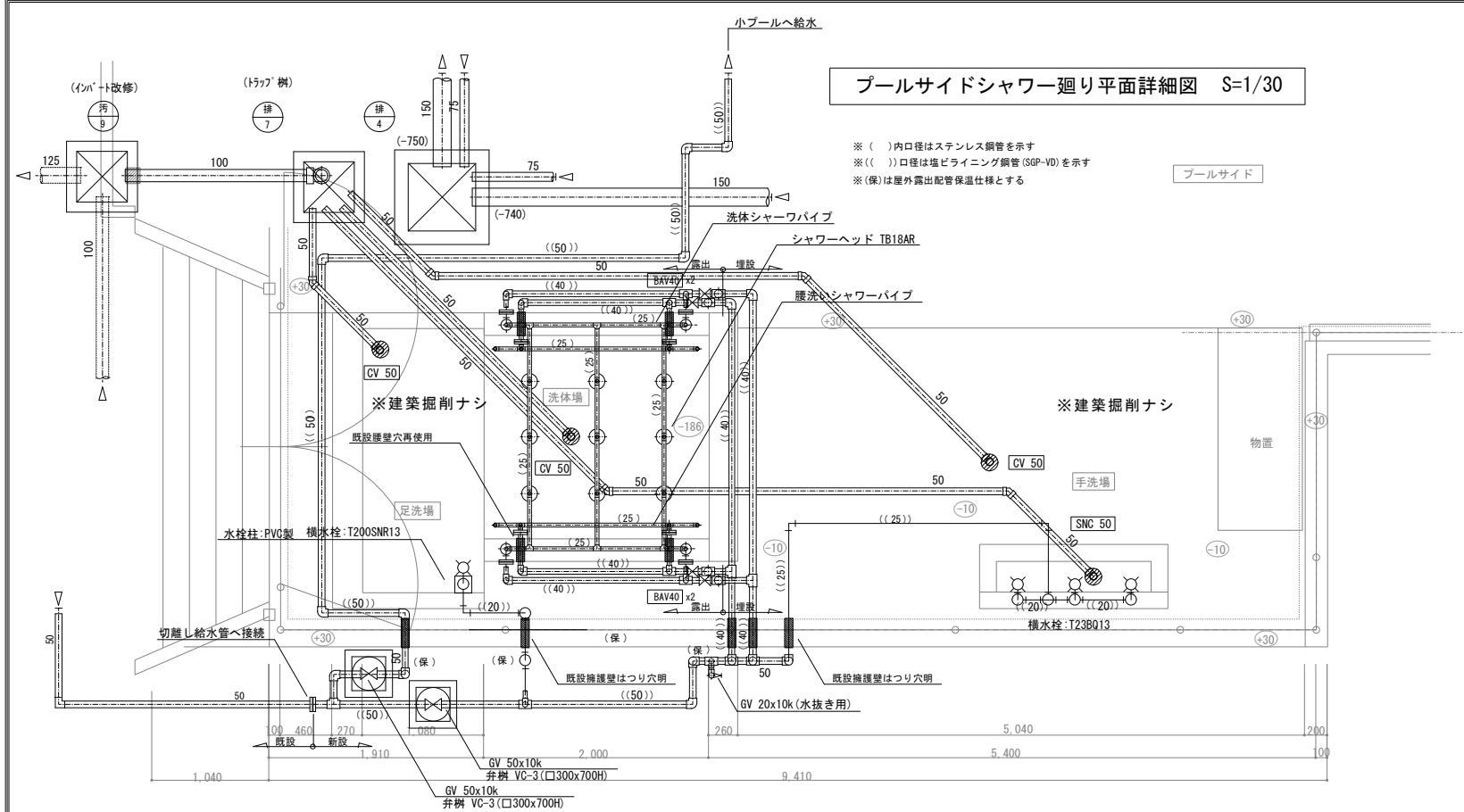


プール連通配管詳細図 S=1/20

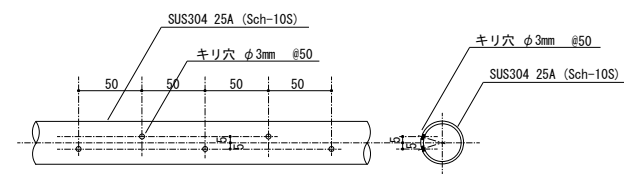


プールオーバーフロー配管詳細図 S=1/20

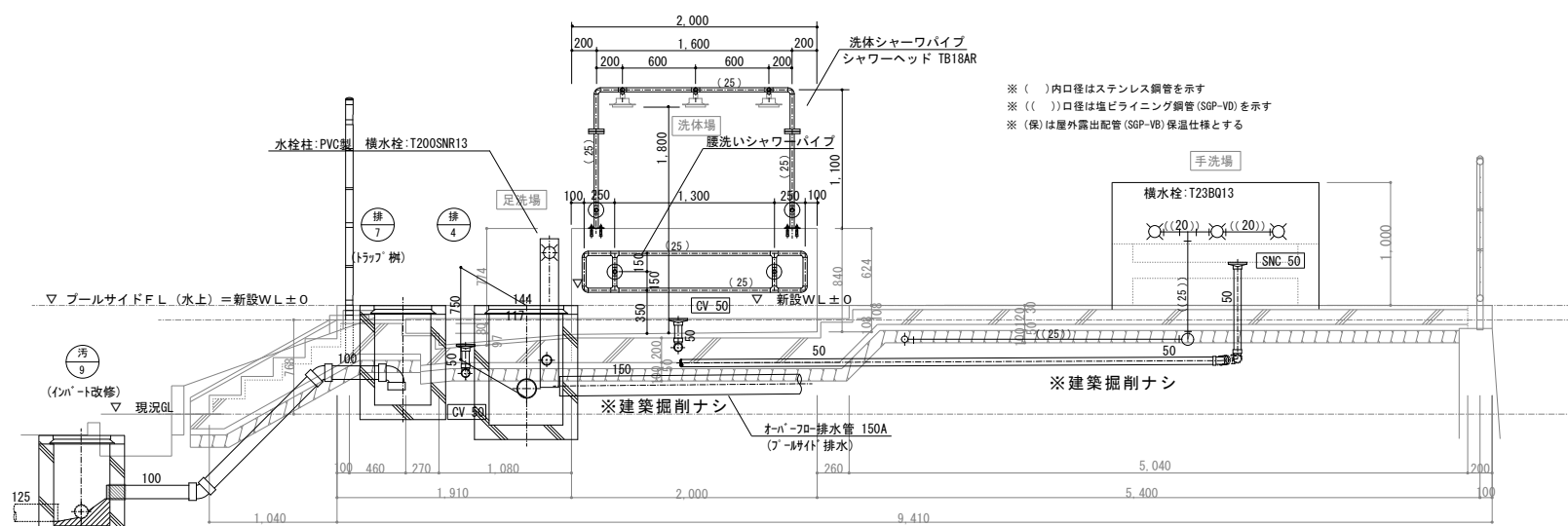
工事名	岡山市立渡崎小学校プール長寿命化修繕に伴う機械設備工事			N o .	一般建設工事事務所より設計 岡山市建設局 事務所 昭和55年		
図面名	プール給排水・ろ過設備 詳細図(2) (改修後)	縮尺	1/20	M-10	1般建設工事事務所1561151号 森 〒741-0221 岡山県美作郡 森 TEL:086-295-0404 FAX:086-296-		
	岡山市 都市整備局 住宅・建設部 公共建築課	令和5年3月		M-14			
課長	課長補佐	係長	課員	担当者	承認	検印	製図
					(捺)	(印)	(印)



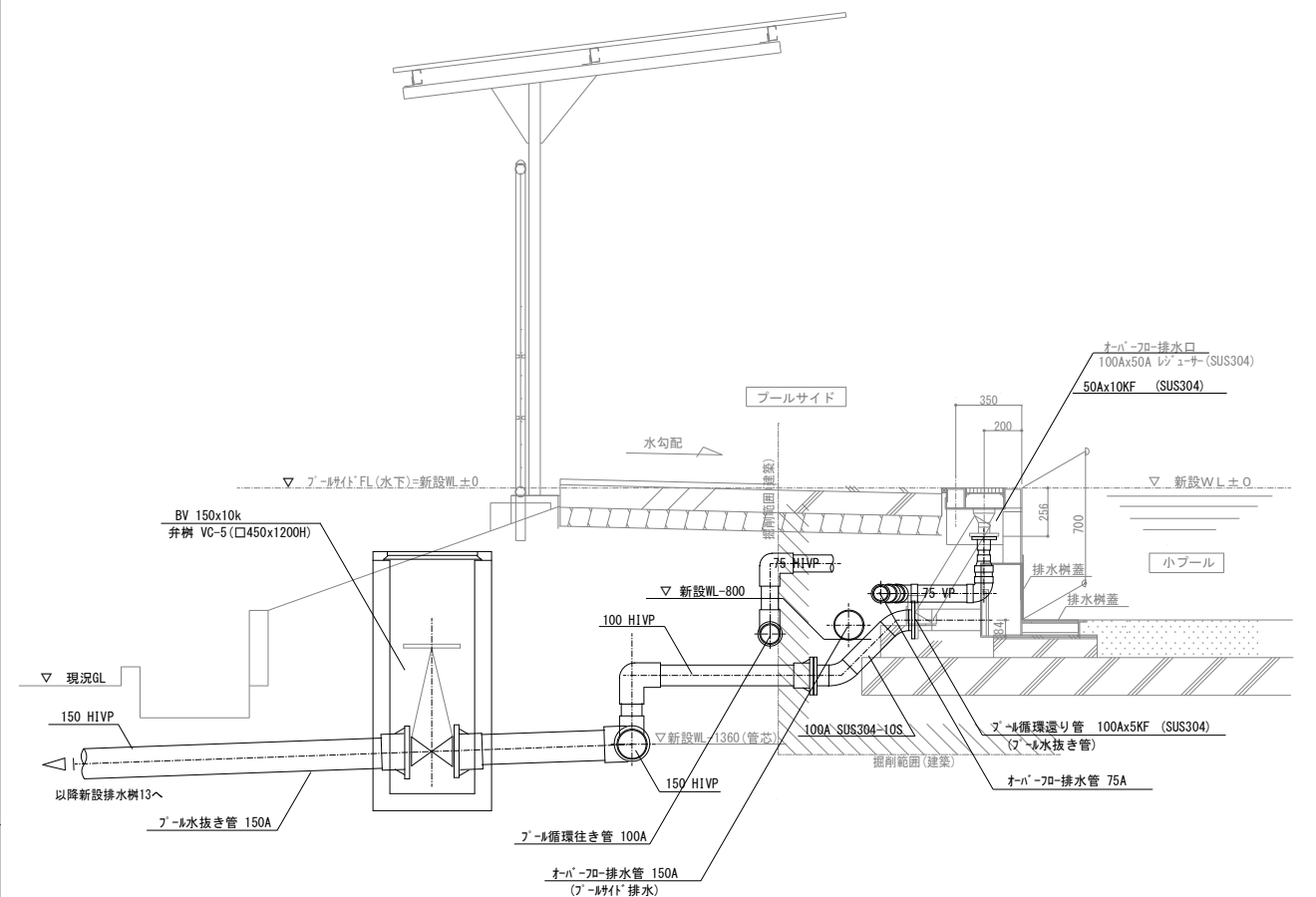
手洗い流し断面詳細図 S=1/20



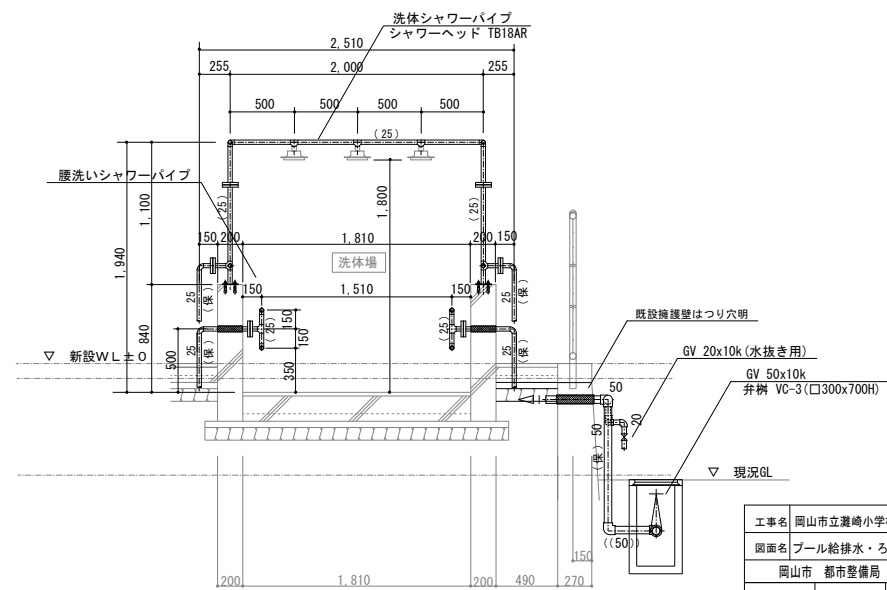
腰洗いシャワー吐水口詳細図 S=1/3



プールサイドシャワー廻り断面詳細図 S=1/30

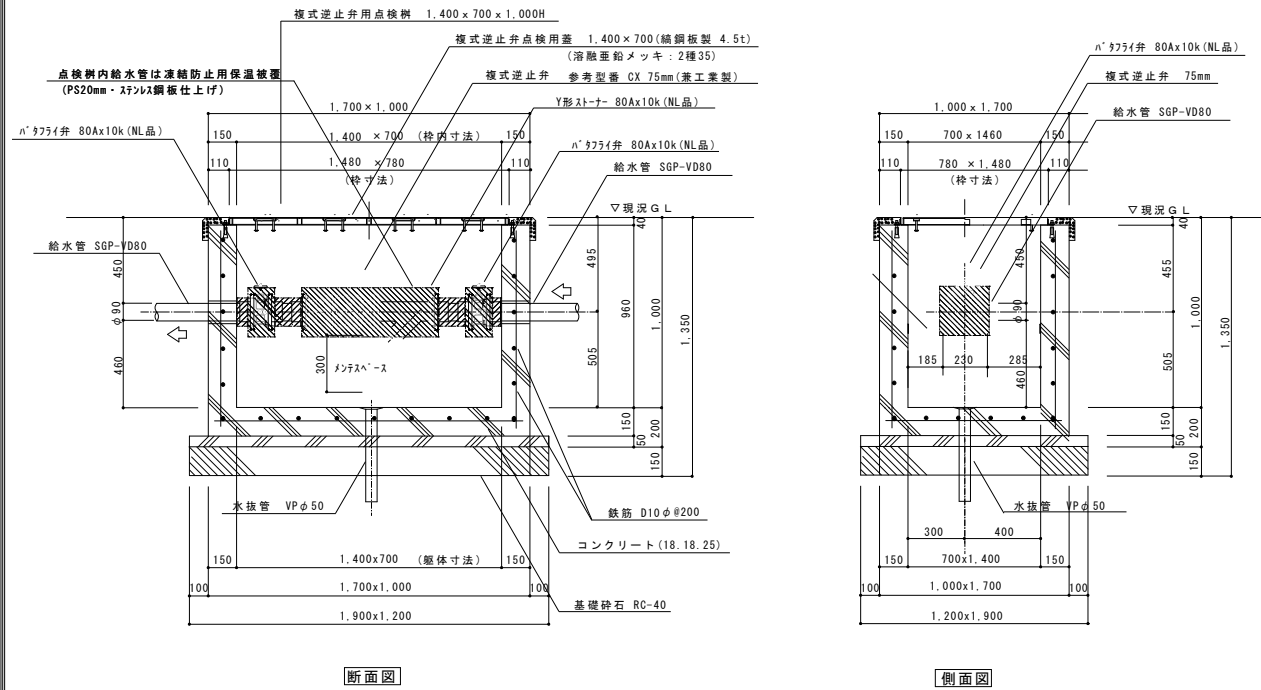


プール水抜き配管詳細図 S=1/20

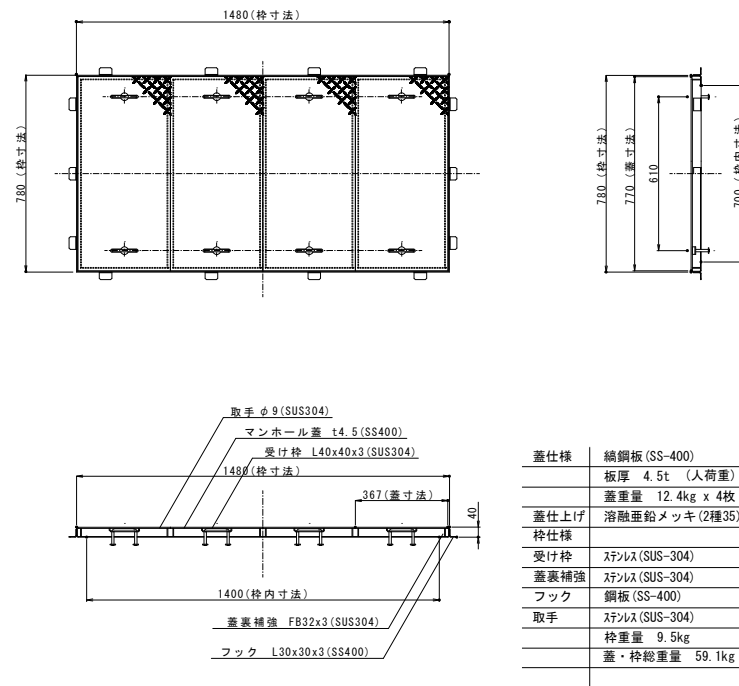
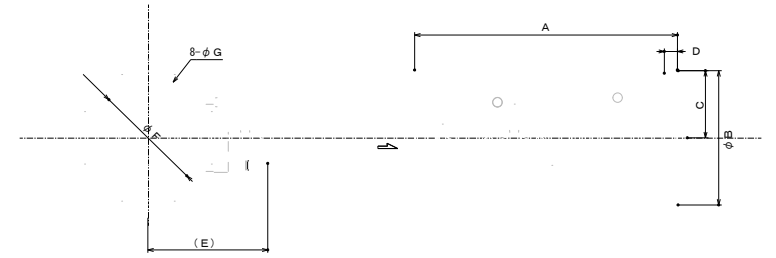


工事名	岡山市立渡崎小学校プール長寿命化改修に伴う機械設備工事	N o .	一般建築士事務所より設計 岡市建設事務会 登録 第2550号
図面名	プール給排水・ろ過設備 詳細図(3) (改修後)	縮尺 1/30 1/20 1/3	1 概算建築費計61615円 森 茂樹 〒761-0221 岡山市南区高島 596-15 TEL. 08-296-0404 FAX 08-296-7121
岡山市	都市整備局 住宅・建業部 公共建築課	令和8年3月	
調査	調査員	担当者	承認
調査員	係長	係長	係長
森	山門	得田	

複式逆止弁用点検柵 詳細図 S=1/20



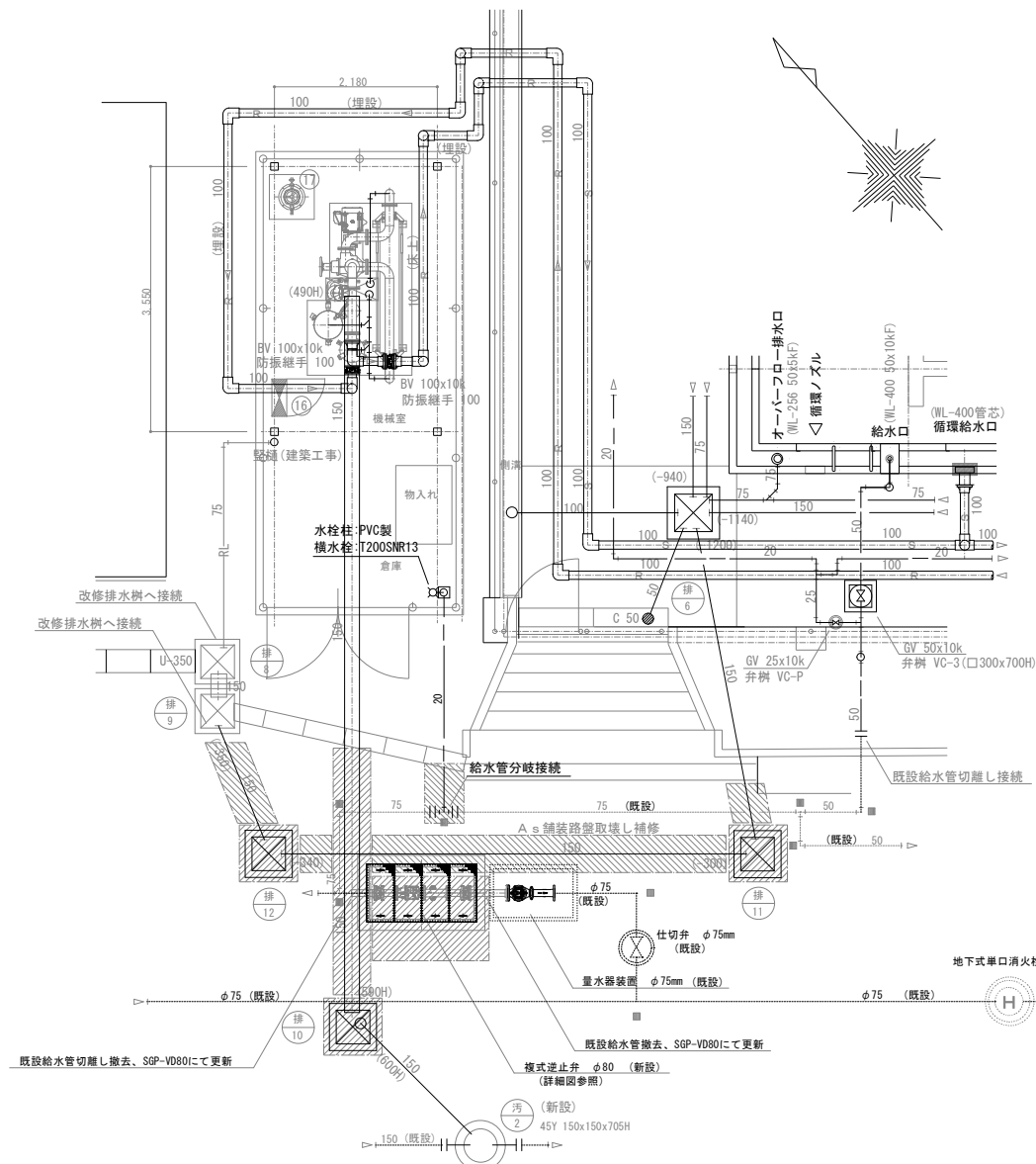
複式逆止弁用点検柵蓋 詳細図 S=1/15

複式逆止弁 参考図 $S=1/5$ 

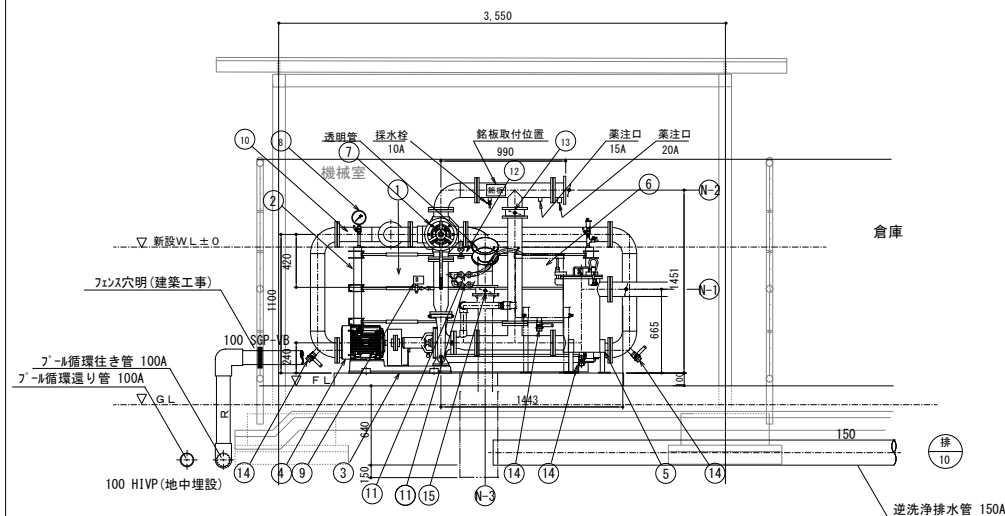
型 式	呼び径	A	B	C	D	E	F	G	接続フランジ
CX	75	362	185	92.5	18	165	150	19	JIS B 2239 10K 管フランジ

仕 様		
使用流体	最高使用圧力	耐圧性能
水道水	1. 0 MP a	1. 7 5 MP a
 兼工業株式会社		

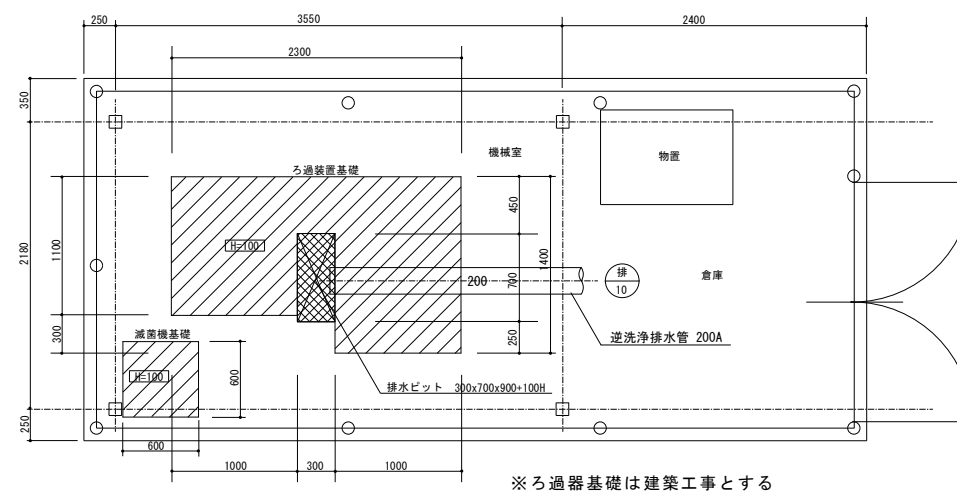
改修後



ろ過機械室平面図（改修後） S=1/50



ろ過機械室側面図（改修後） S=1/30



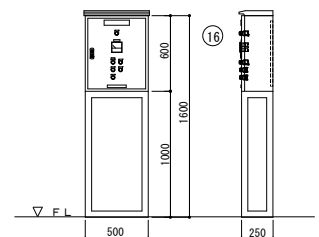
ろ過機基礎平面図 S=1/30

17	減菌機	—	—	1	差圧式
16	操作盤（特注品）	—	銅板製	1	屋内自立型
15	排水バルブ	100A	ADC/EPDM	1	ギヤ式
14	ドレンバルブ	25A	C3771BE	4	ボール弁
13	循環バルブ	100A	ADC/EPDM	1	レバー式
12	スラリーコック	40A	C3771BE	1	ボール弁
11	給水コック	20A	C3771BE	2	ボール弁
10	機内配管	100A J1S5KF, J1S10KF	SGP/溶融垂鉛メッキ B. N: SSユニクロメッキ	1式	
9	圧カスイッチ	10A	—	1	SNS型
8	圧力計	10A×φ100	C3604BD	2	メートルコック付
7	手動5方コック	100A	CAC406	1	丸ハンドル式
6	スラリータンク	φ380×H500	SS/溶融垂鉛メッキ	1	
5	ヘヤーキャッチャー	φ290×H600	SS/溶融垂鉛メッキ	1	
4	モーター	5.5kW, 200V, 3φ	—	1	全開外扇型（屋内）
3	ろ過ポンプ	80A×65A	F0200	1	JOV2 80×65C4-E65.5
2	エレメントヘッダー	—	NSSC180/SUS304	1	
1	ろ過エレメント	エレメント：46枚 ろ布：45枚	エレメント：PP ろ布：テトロン/NR	1	
品番	部 品 名 称	規格・寸法	材 質	個数	備 考

ろ 過 装 置	
型 式	PA60-206
ろ過能力	60 m3/h
機器質量	750 kg
運転質量	1,350 kg

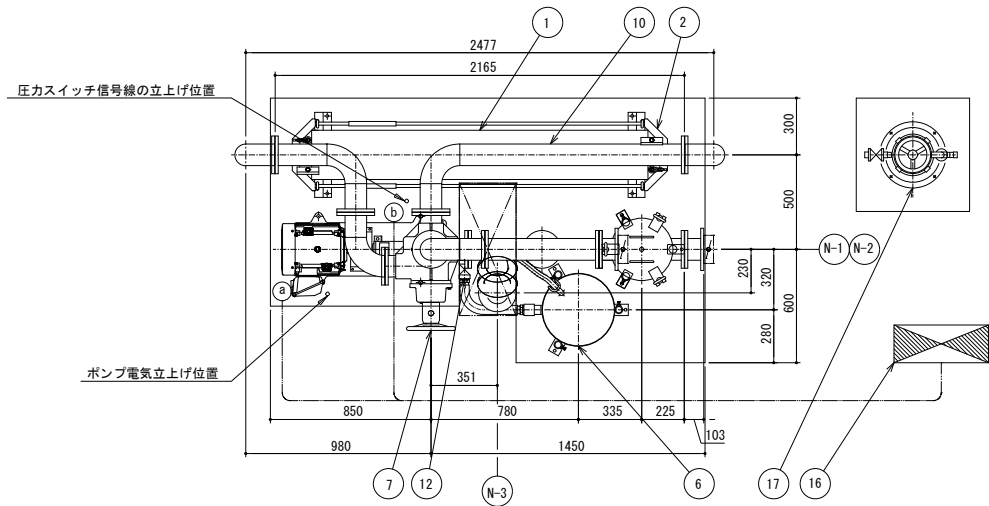
ノズルリスト			
記号	名 称	口径	継手規格
N-1	原水入口	100A	JIS10KF
N-2	ろ水出口	100A	JIS10KF
N-3	洗浄排水	100A	JIS5KF

二 次 側 配 線 仕 様 (参考)			
記号	名 称	電 線	電線管
a	ろ過ポンプ	CV 5.5sq-4C	VE28
b	圧カスイッチ	CVV 1.25sq-2C	VE22

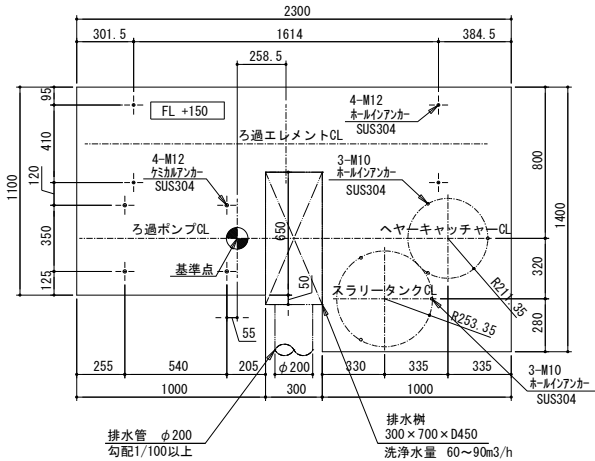


操作盤矢視図

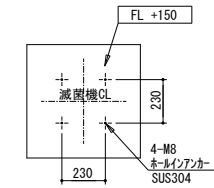
工事名	岡山市立渡崎小中学校プール長寿命化改修に伴う機械設備工事						N o .	一般建築士事務所 モリ設計 岡山県北条市桑原 第150号
図面名	ろ過機械室 平面図（改修後）	縮尺	図示	M-12				1般建築士登録番号1561157年 森 清樹 〒761-0221 岡山県倉敷市東山 586-15 TEL 086-296-4004 FAX 086-296-7121
岡山市 都市整備局 住宅・建策部 公共建築課	令和3年3月						M-14	
図章	図章様式	係長	課長	担当者	承認	検印	製図	
					(森)	(今門)	(得田)	



ろ過装置 平面図 S=1/20



ろ過装置 基礎平面図 S=1/20

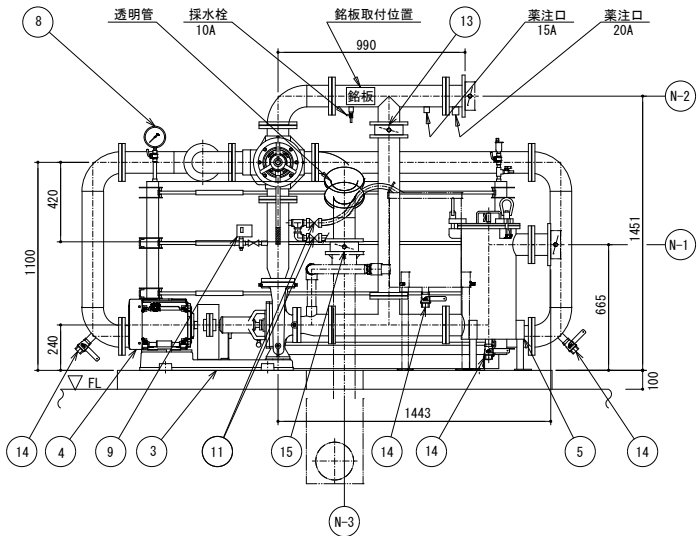


減菌機 基礎平面図 S=1/20

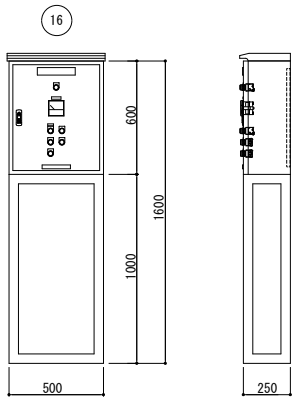
17	減菌機	—	—	1	差圧式
16	ろ過操作盤（特注品）	—	銅板製	1	屋内自立型
15	排水バルブ	100A	ADC/EPDM	1	ギヤ式
14	ドレンバルブ	25A	C3771BE	4	ボール弁
13	循環バルブ	100A	ADC/EPDM	1	レバー式
12	スラリーコック	40A	C3771BE	1	ボール弁
11	給水コック	20A	C3771BE	2	ボール弁
10	機内配管	100A JIS5KF, JIS10KF	SGP/溶融亜鉛メッキ B.N:SSユニクロメッキ	1式	
9	圧カスイッチ	10A	—	1	SNS型
8	圧力計	10A×φ100	C3604BD	2	メートルコック付
7	手動5方コック	100A	CAC406	1	丸ハンドル式
6	スラリータンク	φ380×H500	SS/溶融亜鉛メッキ	1	
5	ヘヤーキャッチャー	φ290×H600	SS/溶融亜鉛メッキ	1	
4	モーター	5.5kW, 200V, 3φ	—	1	全閉外扇型(屋内)
3	ろ過ポンプ	80A×65A	FC200	1	JOV2 80×65C4-E65.5
2	エレメントヘッダー	—	NSSC180/SUS304	1	
1	ろ過エレメント	エレメント:46枚 ろ布:45枚	エレメント:PP ろ布:テトロン/NR	1	
品 部 品 名 称		規 格・寸 法	材 質	個 数	備 考

ろ 過 装 置	
参考型式	PA60-206
ろ過能力	60 m3/h
機器質量	750 kg
運転質量	1,350 kg

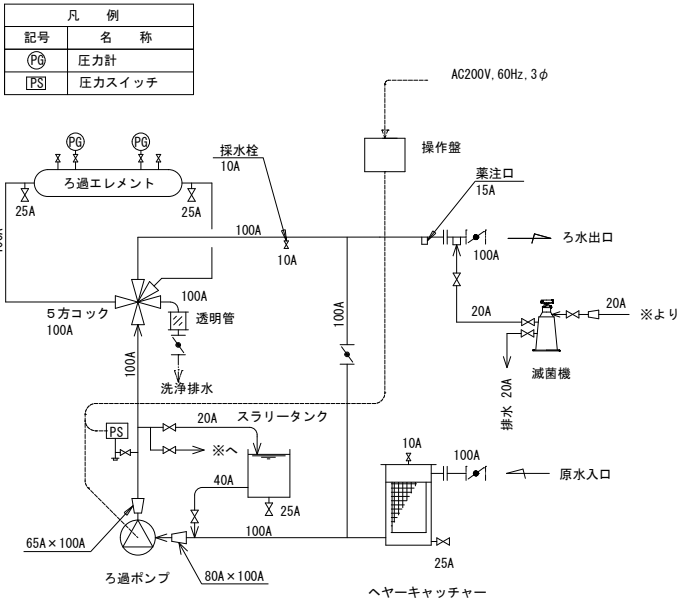
ノ ズ ル リ ス ト				
記号	名 称	口 径	継手規格	
N-1	原水入口	100A	JIS10KF	
N-2	ろ水出口	100A	JIS10KF	
N-3	洗浄排水	100A	JIS5KF	



ろ過装置 立面図 S=1/20



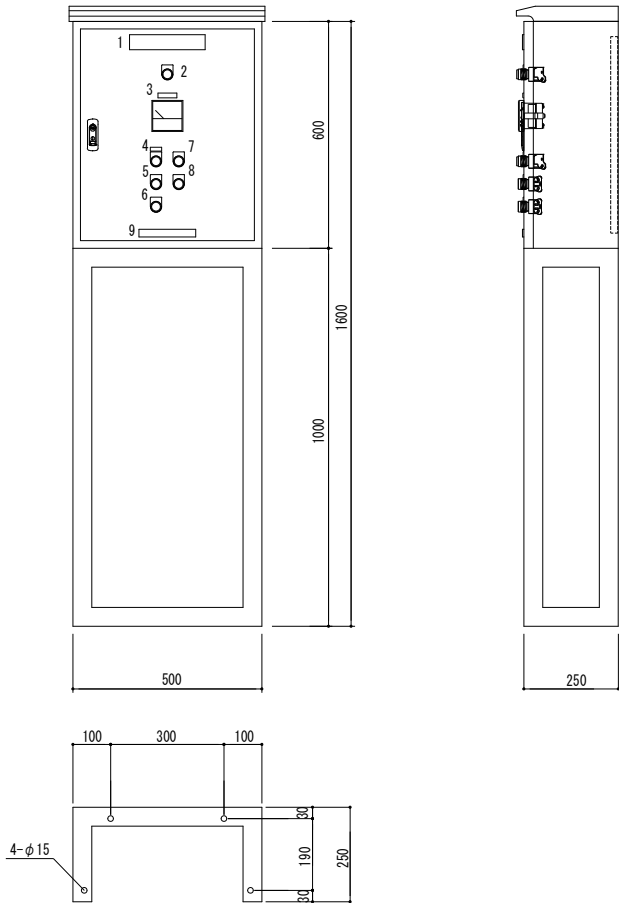
操作盤 立面図 S=1/20



ろ過装置 系統図

二次側配線仕様(参考) ろ過装置本体設置工事に含む			
記号	名 称	電 線	電線管
a	ろ過ポンプ	CV 5.5sq-4C	VE28
b	圧カスイッチ	CVV 1.25sq-2C	VE22

工事名	岡山市立瀬崎小学校プール長寿命化改修に伴う機械設備工事	N o .	一級建築士事務所モリ設計 岡山県知事登録 第12550号
図面名	ろ過装置 参考図 (1) (改修後)	縮 尺	1/20
	岡山市 都市整備局 住宅・建築部 公共建築課	令和3年3月	M-13
課長	課長補佐	係長	課員
		担当者	承認
			機関
			製図
			森
			今門
			得田



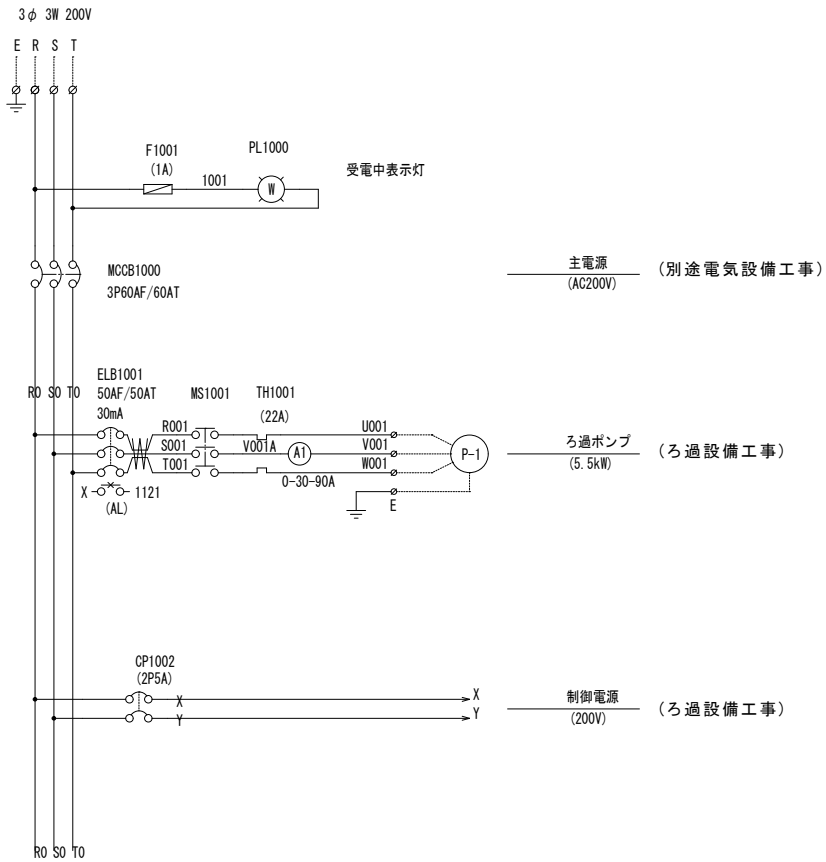
操作盤 外形図 S=1/10

No.	記号	品名	銘板名称	文字色	銘板サイズ	PB/PL色
1		主銘板	ろ過機操作盤	黒	200×40	
2	PL1000	ﾊﾞｲﾎｯｼｬﾌﾞ	電源	黒	φ22ダルマ	白
3	A1	交流電流計	ろ過ポンプ	黒	50×12.5	
4	RL1	ﾊﾞｲﾎｯｼｬﾌﾞ	ろ過ポンプ／運転中	黒	30×10／φ22ダルマ	赤
5	PB1	押釦ｽｲｯﾁ	運転	黒	φ22ダルマ	赤
6	PB2	押釦ｽｲｯﾁ	停止	黒	φ22ダルマ	緑
7	RL2	ﾊﾞｲﾎｯｼｬﾌﾞ	異常	黒	φ22ダルマ	赤
8	PB3	押釦ｽｲｯﾁ	リセット	黒	φ22ダルマ	黄
9		銘板	製造社	黒	150×20	

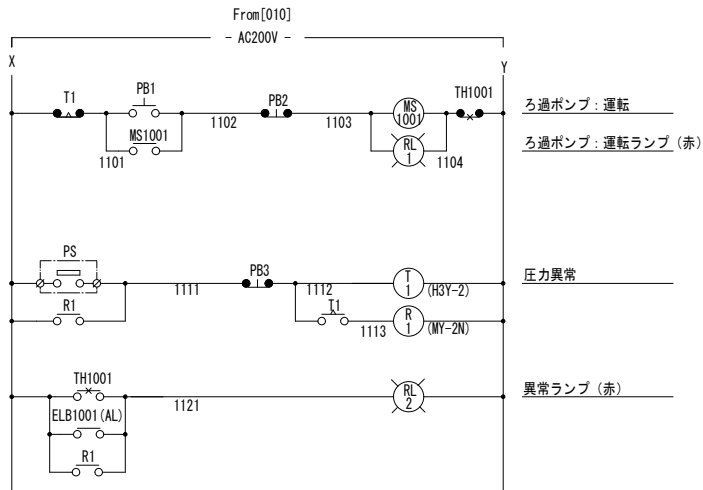
- 1) BOX型式：ORM25-56A (日東)
2) 塗装色：SY7/1 (半つや)
3) BOX・中板：鉄製

< T B 1 >		
No.	端子番号	接続先
1	R	供給電源 3φ3W AC200V
2	S	
3	T	
4	E	ろ過ポンプ (5.5kW)
5	U001	
6	V001	
7	W001	圧力異常信号
8	E	
9	X	
10	1111	
11		
12		

端子台図



操作盤 主回路図



ろ過機操作盤 (手動)
5.5kW
展開接続図

工事名	岡山市立瀬崎小学校プール長寿命化改修に伴う機械設備工事	N o .	岡山建築士事務所モリ設計 岡山県知事登録 第12550号
図面名	ろ過装置 参考図 (2) (改修後)	縮尺	1/10
岡山市	都市整備局 住宅・建築部 公共建築課	令和8年3月	M-14 1号建築士登録第156157号 森 茂樹 〒761-0021 岡山市南区藤田 596-15 TEL 086-296-4004 FAX 086-296-7121
課長	課長補佐	係長	課員
			担当者
			承認
			検図
			製図
			森
			今門
			梅田