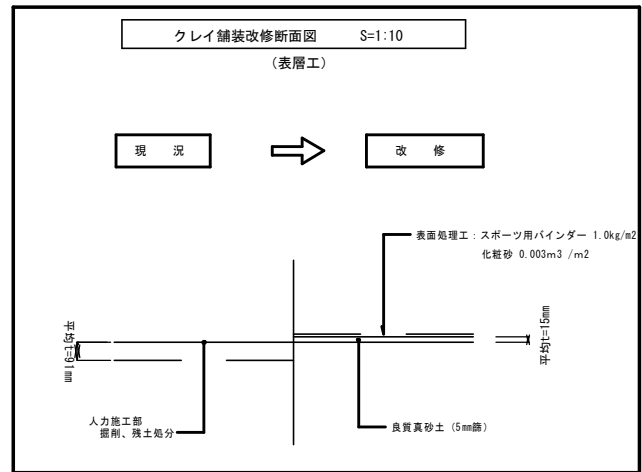
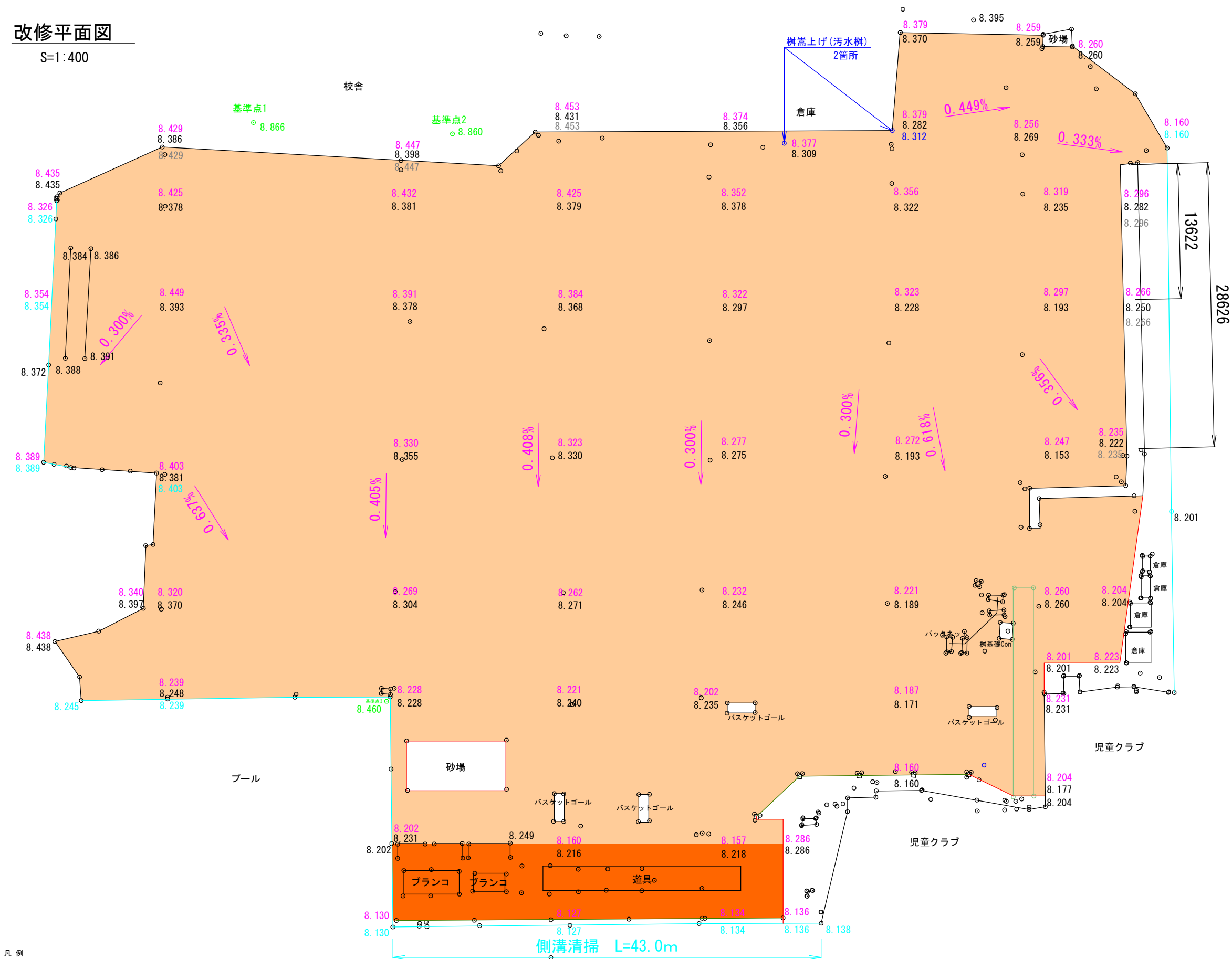


改修平面図

S=1:400



凡例
【舗装】

記号	名称	数量	単位
○	クレイ舗装	6,793	m ²
○	クレイ舗装(人力表層工)	313	m ²

【施設】

記号	名称	数量	単位
○	樹嵩上げ	2	箇所
—	側溝清掃(無蓋)	43.0	m
④⑤⑥⑦	グラウンド改良	622	m ²

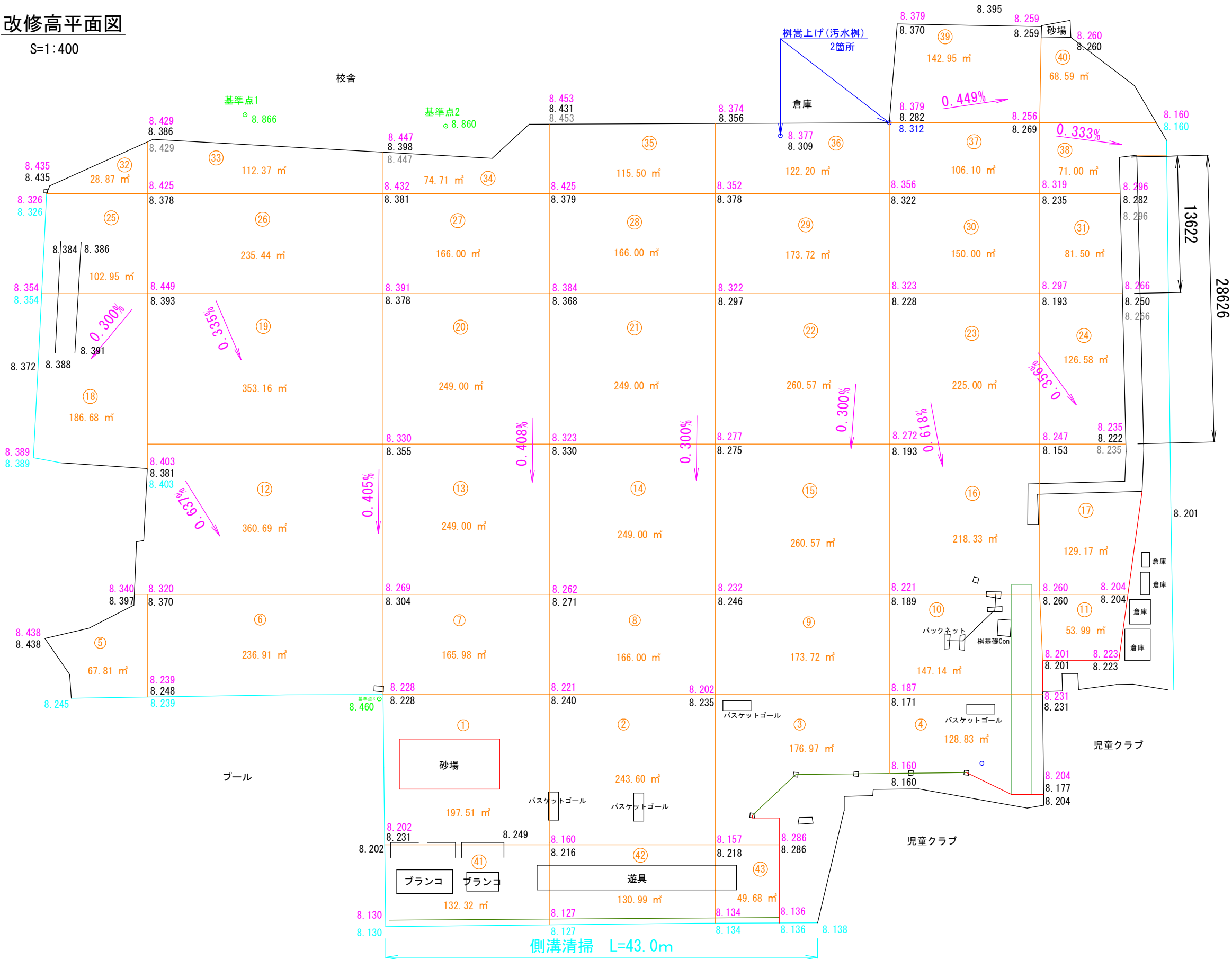
基準点
計画
現況(土)
汚水枳
側溝
区域

注)・図中の数値は、現況(As)を表す。

工事名	岡山市立福田小学校グラウンド 表層改修工事		
学校名	岡山市立福田小学校		
位 置	岡山市南区古新田地内		
図面名称	改修平面図		
縮 尺	S=1:400	1	2
年 度	令和8年度		
岡 山 市 教 育 委 員 会			

改修高平面図

S=1:400



基準点
計画
現況(土)
汚水枡
側溝
区域

注)・図中の数値は、現況(As)を表す。

工 事 名	岡山市立福田小学校グラウンド 表層改修工事		
学校名	岡山市立福田小学校		
位 置	岡山市南区古新田地内		
図面名称	改修高平面図		
縮 尺	S=1:400	2	2
年 度	令和8年度		
岡 山 市 教 育 委 員 会			