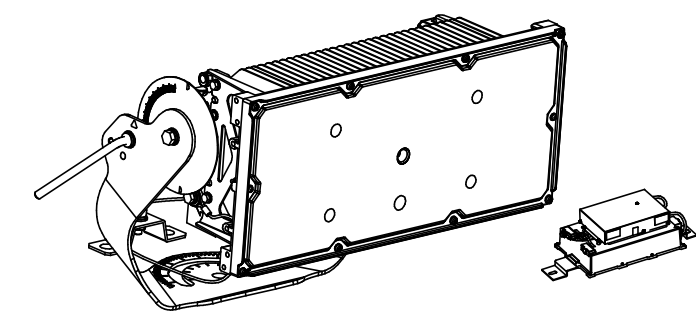


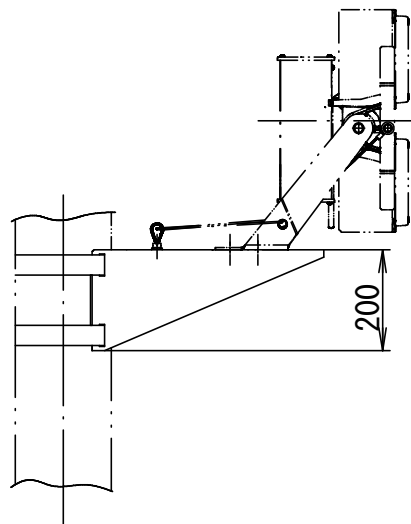
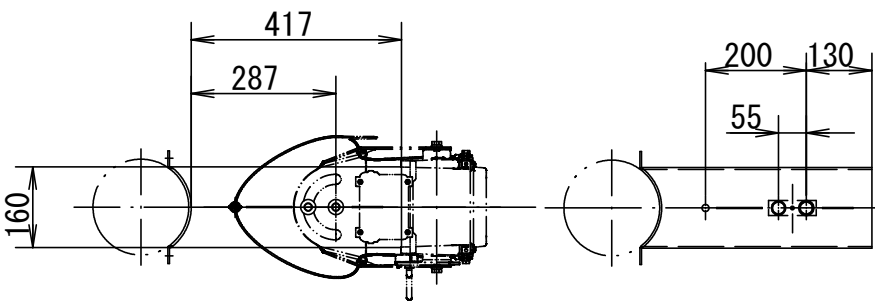
LED投光器 マルチハロゲン灯Sタイプ1000形相当
パナソニック 投光器XYS31497KLF2（同等品以上）



光害対策・防眩仕様、LED内蔵、電源ユニット別置、質量：11.9kg
光束57000lm、消費電力389W、電圧200～242V、広角タイプ
昼白色、5000K、Ra70、光束維持時間40000時間（光束維持率85%）
本体：アルミ、前面パネル：ポリカーボネート（透明）
アーム：鋼材（溶融亜鉛メッキ）、ハンドル：ステンレス
重耐塩害仕様、保護等級：灯具・電源部（結線ボックス除く）：IP65
耐風速60m/s、落下防止ワイヤー付、初期光束補正型（平均電力360W）

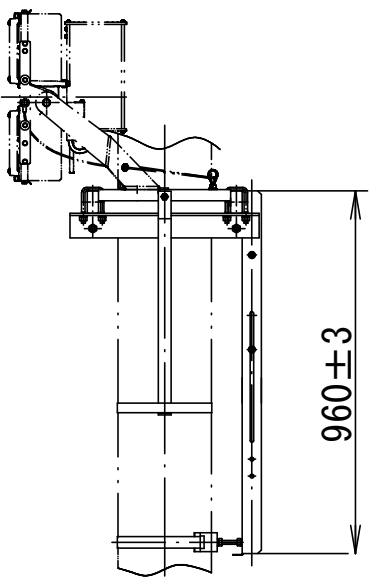
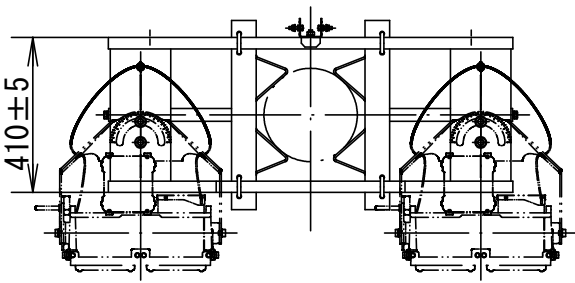
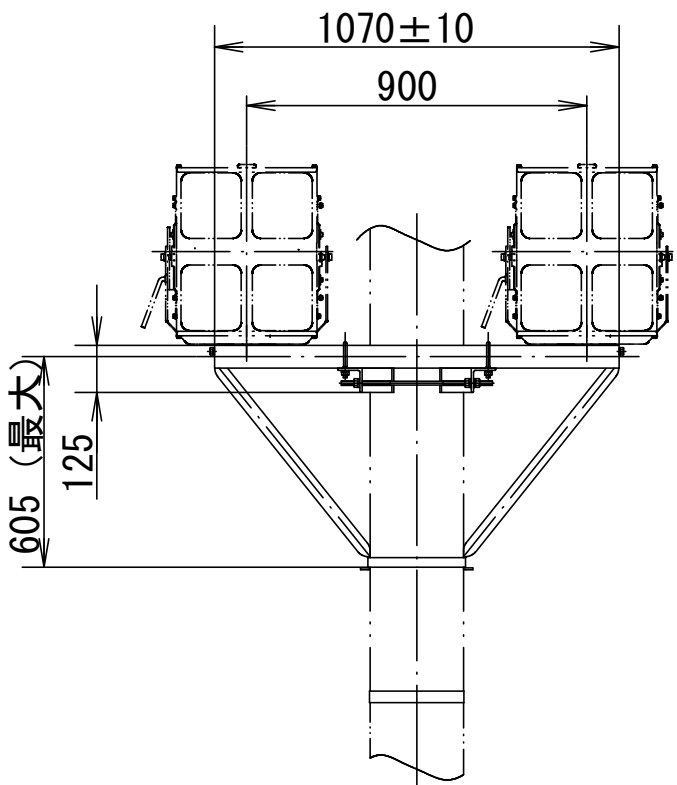
1灯用投光器台 パナソニック XDYK1100（同等品以上）

S=1/15



2灯用投光器台 パナソニック XDYK2200（同等品以上）

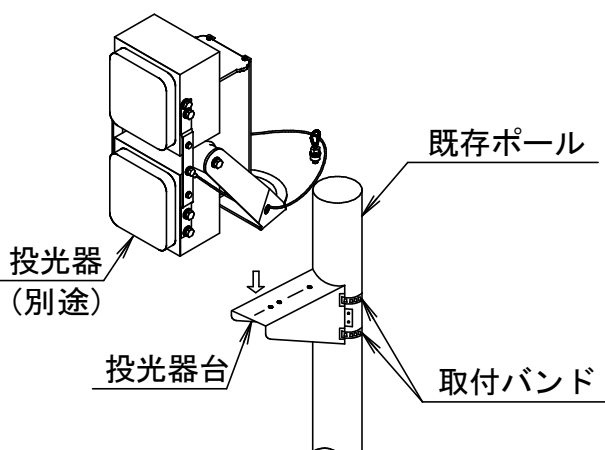
S=1/20



取付状態図

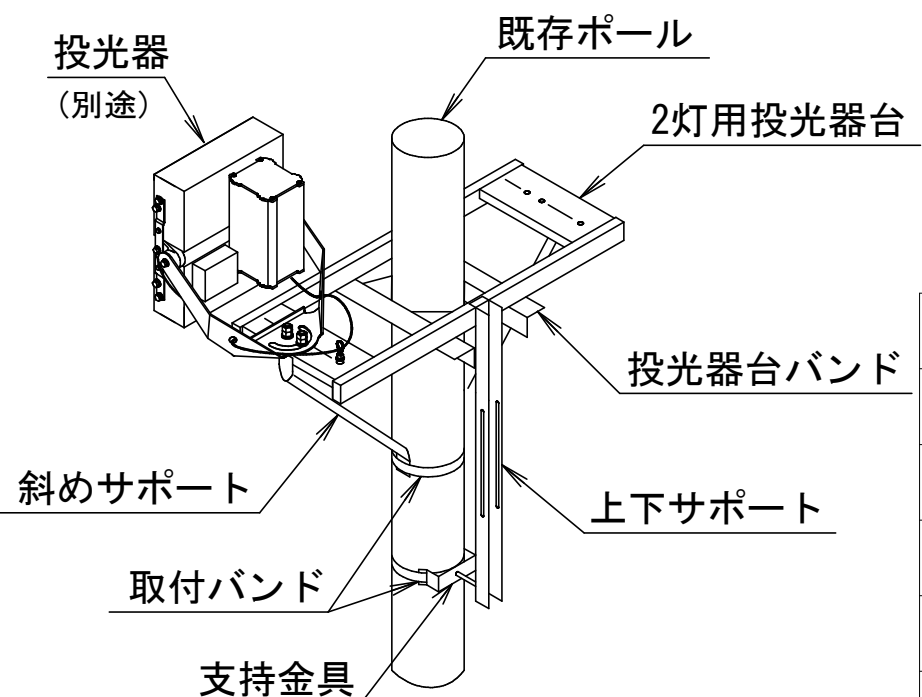
1灯用

S=1/15



2灯用

S=1/20



工事名	灘崎町総合公園フットサルコート照明LED化更新工事		
工事場所	岡山市南区片岡地内		
図面名	製品参考図		
縮尺	図示	図面番号	2/2
発注機関	南区役所灘崎支所産業建設課		