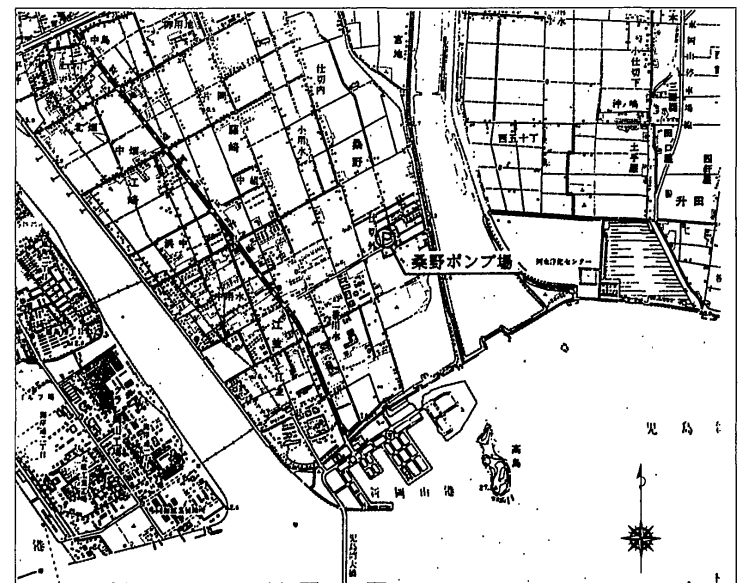
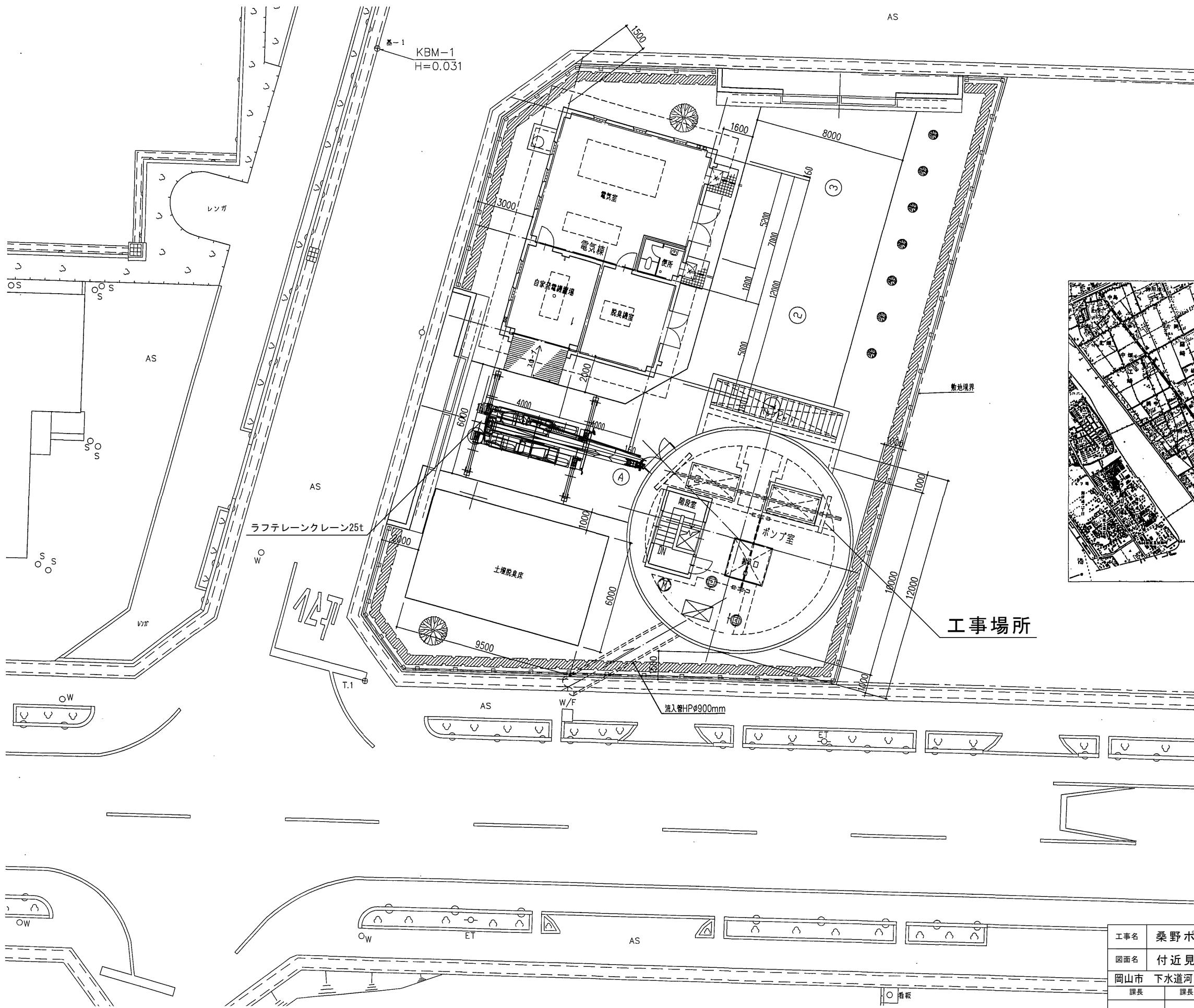


# 令和8年度 桑野ポンプ場No. 2汚水ポンプ取替工事

図面番号	図面名称	縮尺
M-01	表紙・図面リスト	—
M-02	付近見取図、配置図	1/25,000, 1/200
M-03	ポンプ設備平面図	1/200
M-04	機器配置図1	1/200
M-05	機器配置図2、機器リスト	1/200
M-06	既設ポンプ外形図、結線図	—

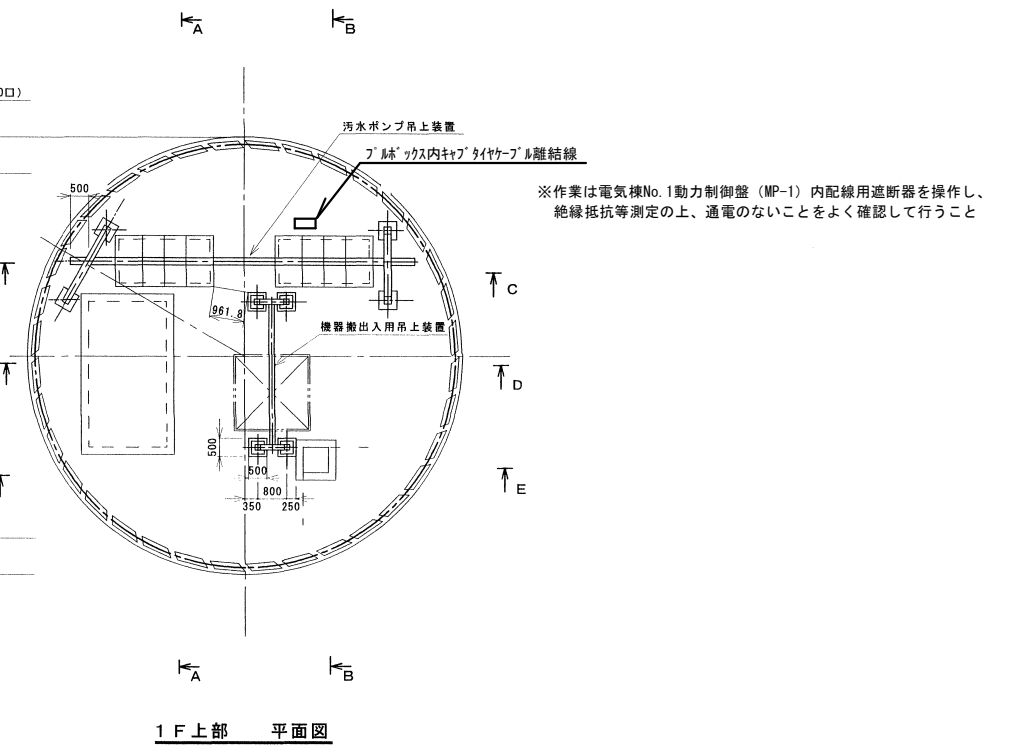
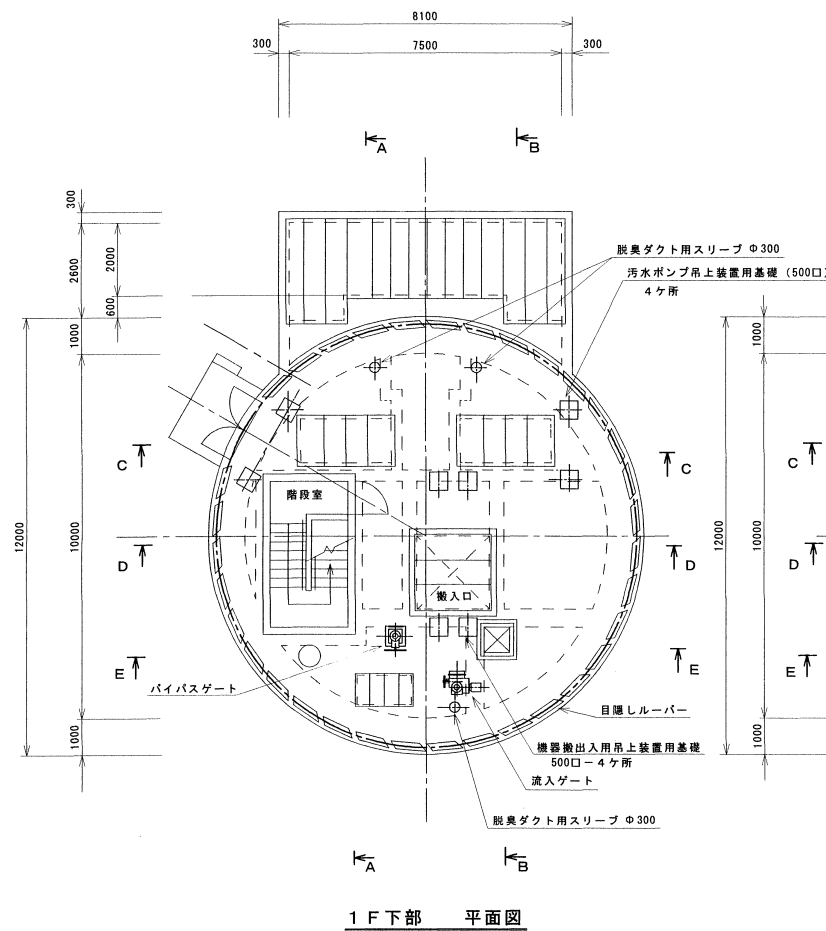
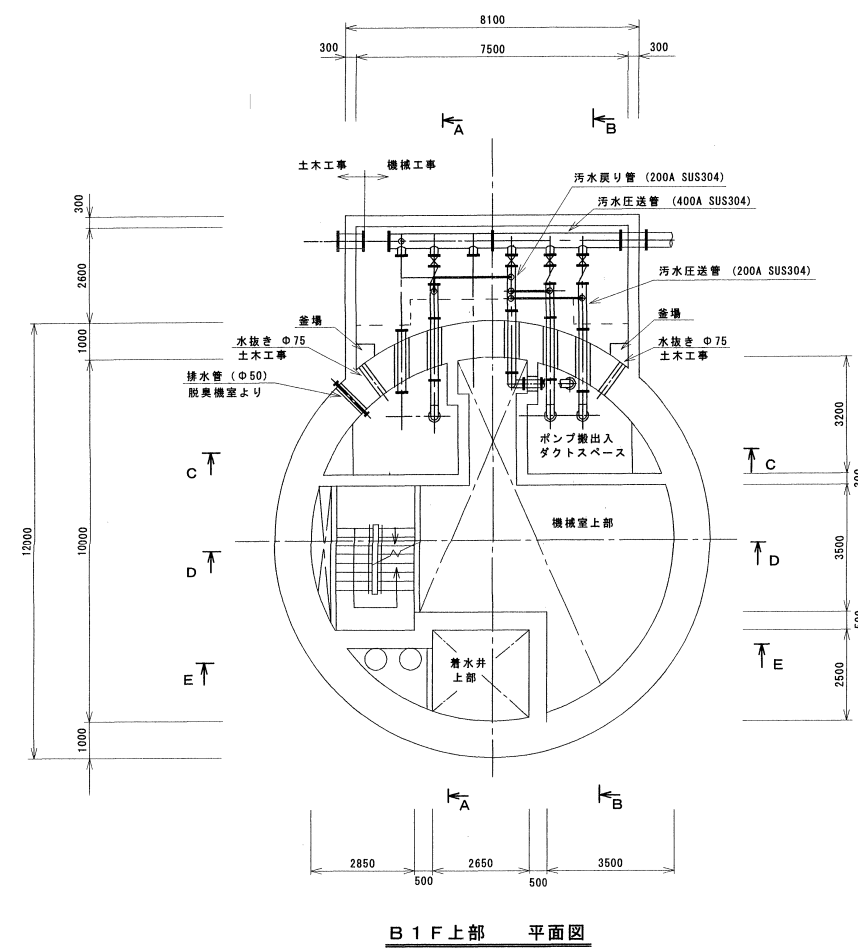
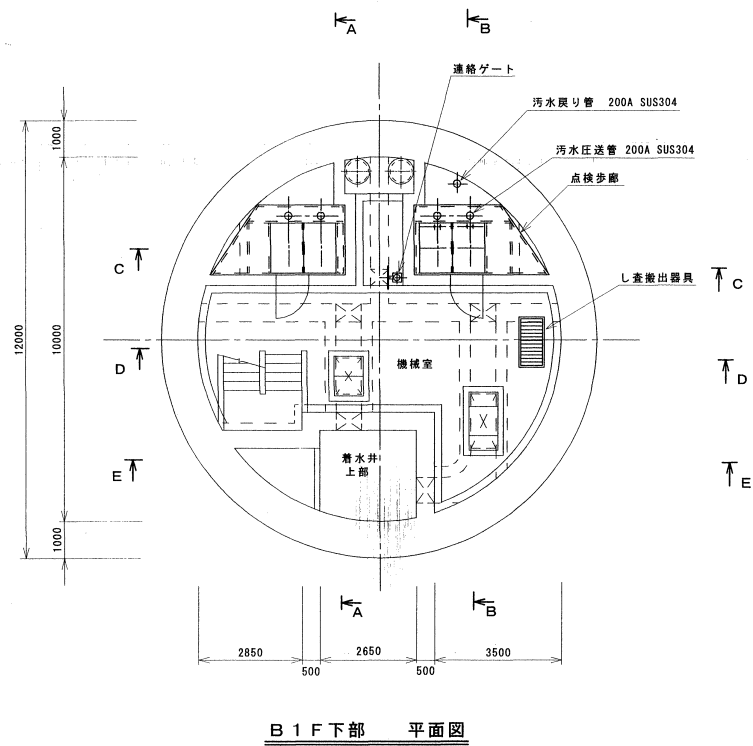
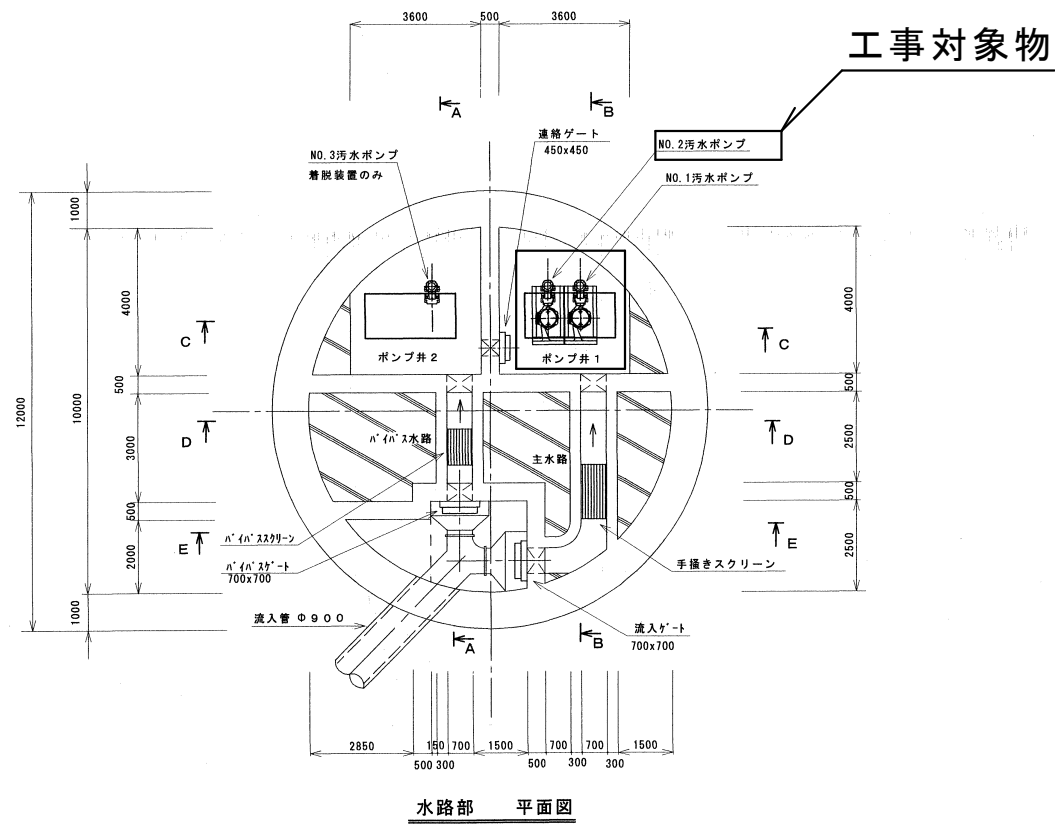
工事名	桑野ポンプ場No. 2汚水ポンプ取替工事			No.
図面名	表紙・図面リスト	縮尺		M-01
岡山市	下水道河川局	下水道施設部	下水道施設管理課	令和8年4月
課長	課長補佐	係長	課員	担当者



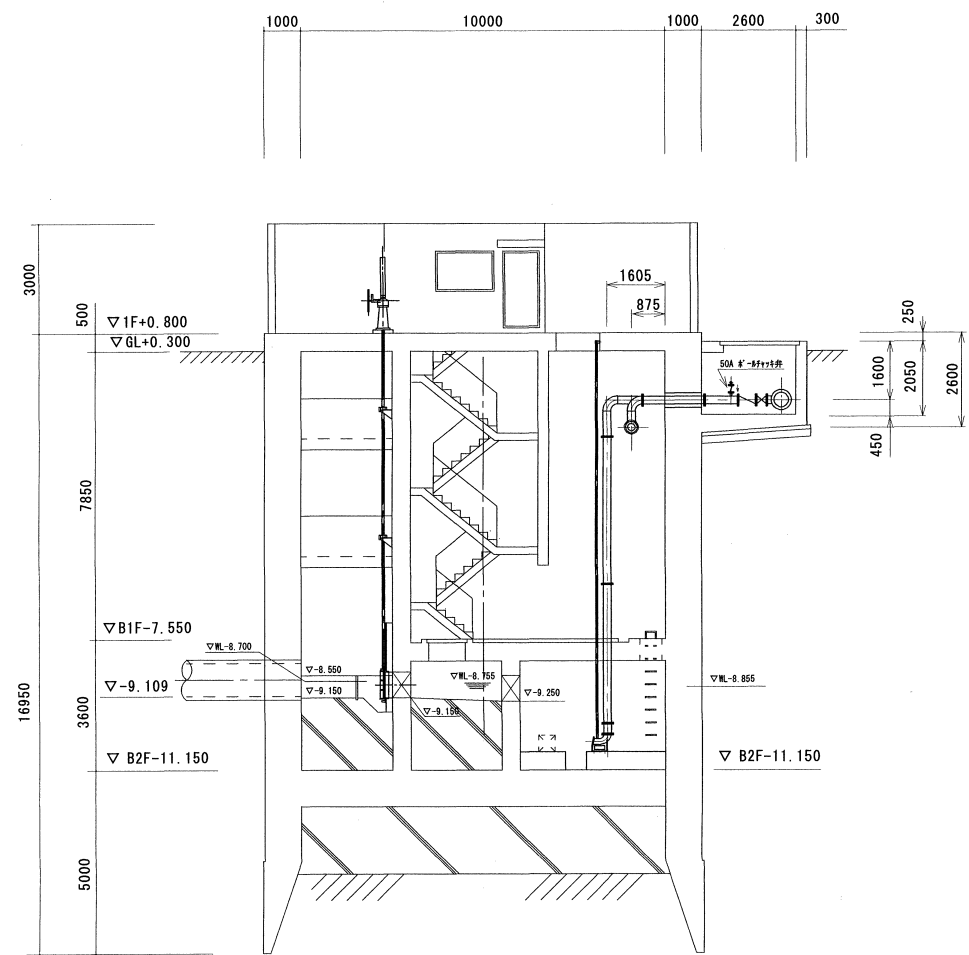
位置図  
S=1:25,000

工事場所

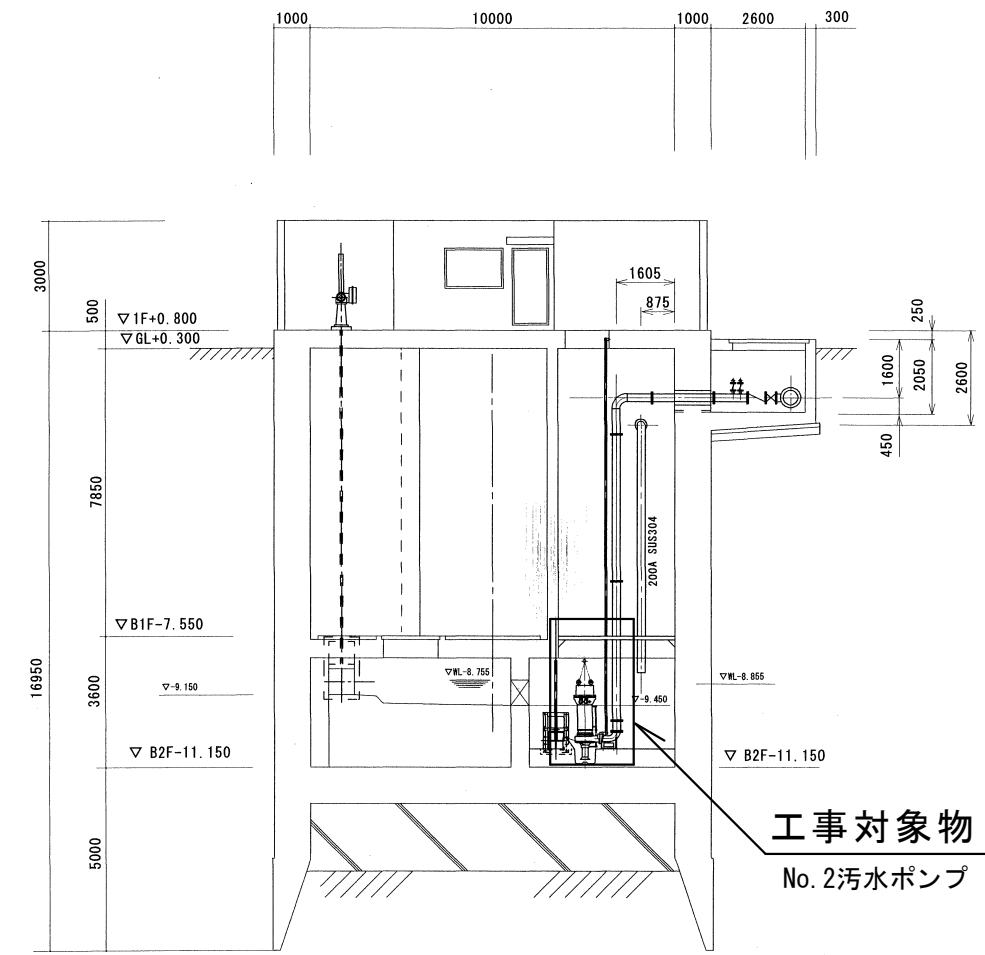
工事名	桑野ポンプ場No.2汚水ポンプ取替工事			No.
図面名	付近見取図、配置図			M-02
岡山市 下水道河川局 下水道施設部 下水道施設管理課		縮尺	1/25,000, 1/200	M-06
課長	課長補佐	係長	課員	担当者



工事名	桑野ポンプ場No.2汚水ポンプ取替工事			No.
図面名	ポンプ設備平面図	縮尺	1/200	M-03
岡山市 下水道河川局 下水道施設部 下水道施設管理課			令和8年4月	M-06
課長	課長補佐	係長	課員	担当者

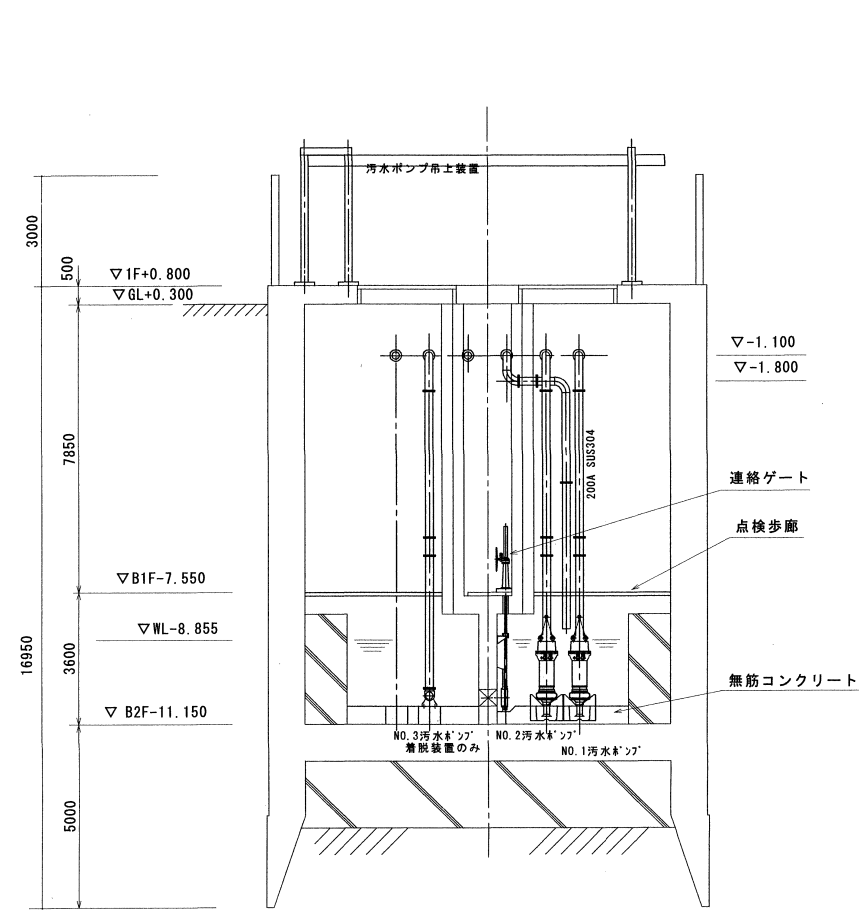


A-A断面図

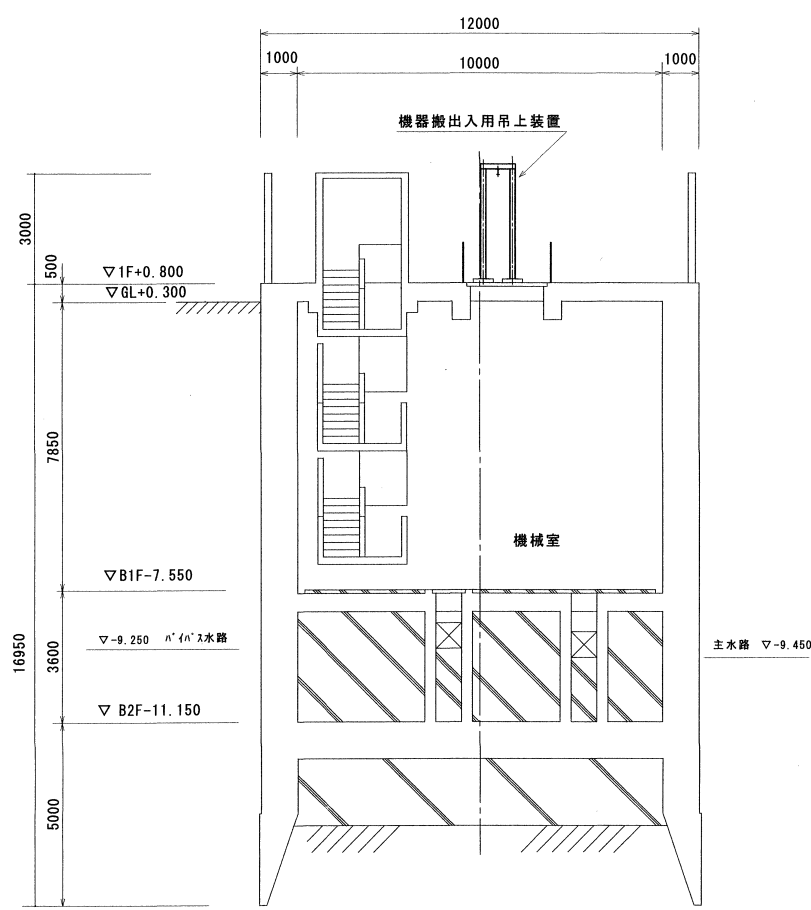


B-B断面図

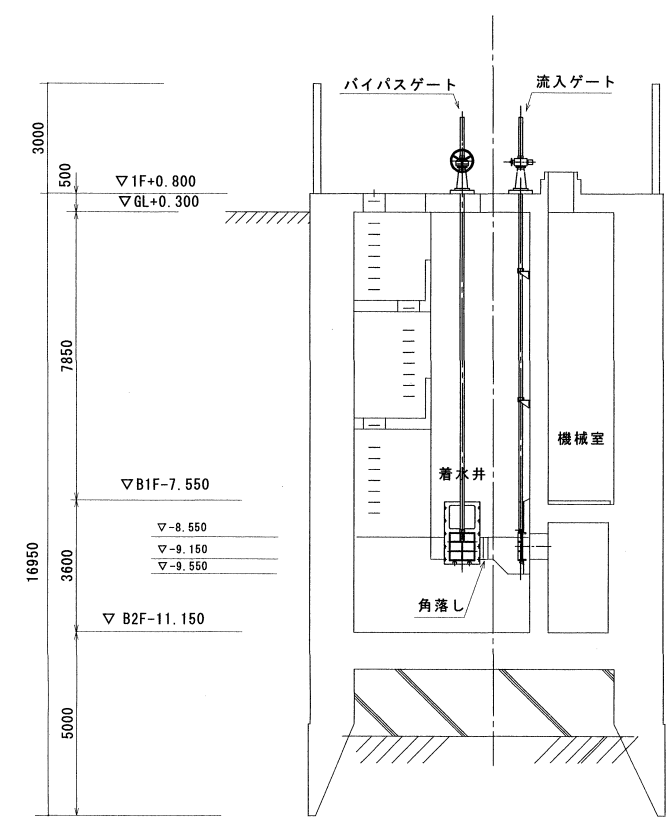
工事名	桑野ポンプ場No. 2汚水ポンプ取替工事			No.
図面名	機器配置図1	縮尺	1/200	M-04
岡山市 下水道河川局 下水道施設部 下水道施設管理課			令和8年4月	M-06
課長	課長補佐	係長	課員	担当者



C - C 断面図



D - D 断面図



E - E 断面図

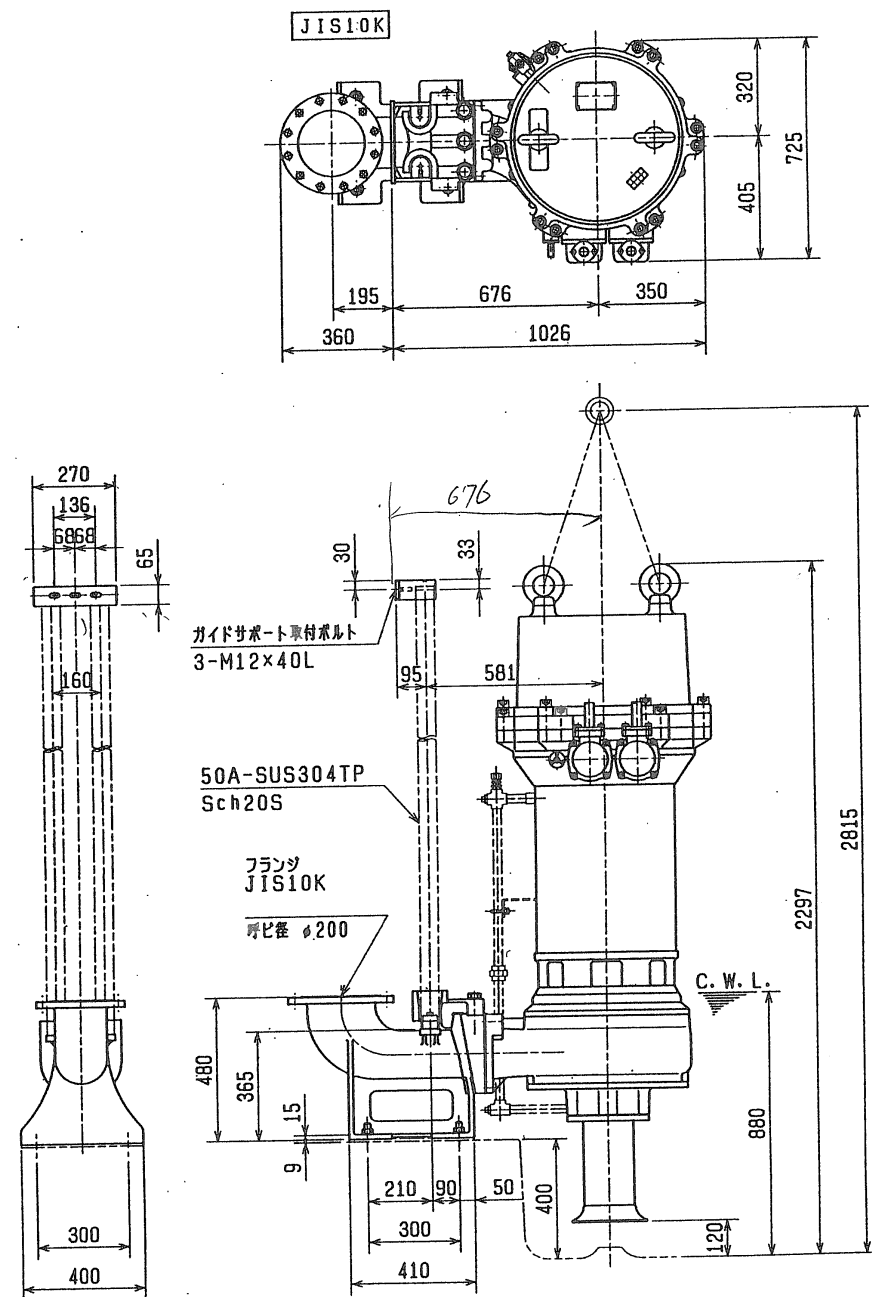
撤去機器				
室名	名称	仕様		数量
B1F機械室	No. 2汚水ポンプ	型式	TP200SCGF422 機器重量1,100kg	1
		能力	200mm×1.02m <sup>3</sup> /min×32.4m	
		電動機	3Φ×200V×22Kw	

新設機器				
室名	名称	仕様		数量
B1F機械室	No. 2汚水ポンプ	参考型式	TP200SCGF422L 機器重量1,100kg	1
		能力	200mm×1.02m <sup>3</sup> /min×32.4m 同等品以上	
		電動機	3Φ×200V×22Kw	
		付属品	吊上げ用チェーン (SUS304)、水中ケーブル (20m) 日本下水道事業団仕様	

※絶縁抵抗測定、試運転調整含む

工事名	桑野ポンプ場No. 2汚水ポンプ取替工事			No. M-05 M-06
図面名	機器配置図2、機器リスト	縮尺	1/200	
岡山市 下水道河川局 下水道施設部 下水道施設管理課				令和8年4月
課長	課長補佐	係長	課員	担当者

外形寸法図	DIMENSION DRAWING	No.	No. J4-23276-1
TYPE	フライホイール付水中スクリューポンプ	MODEL	着脱式水中汚水ポンプ

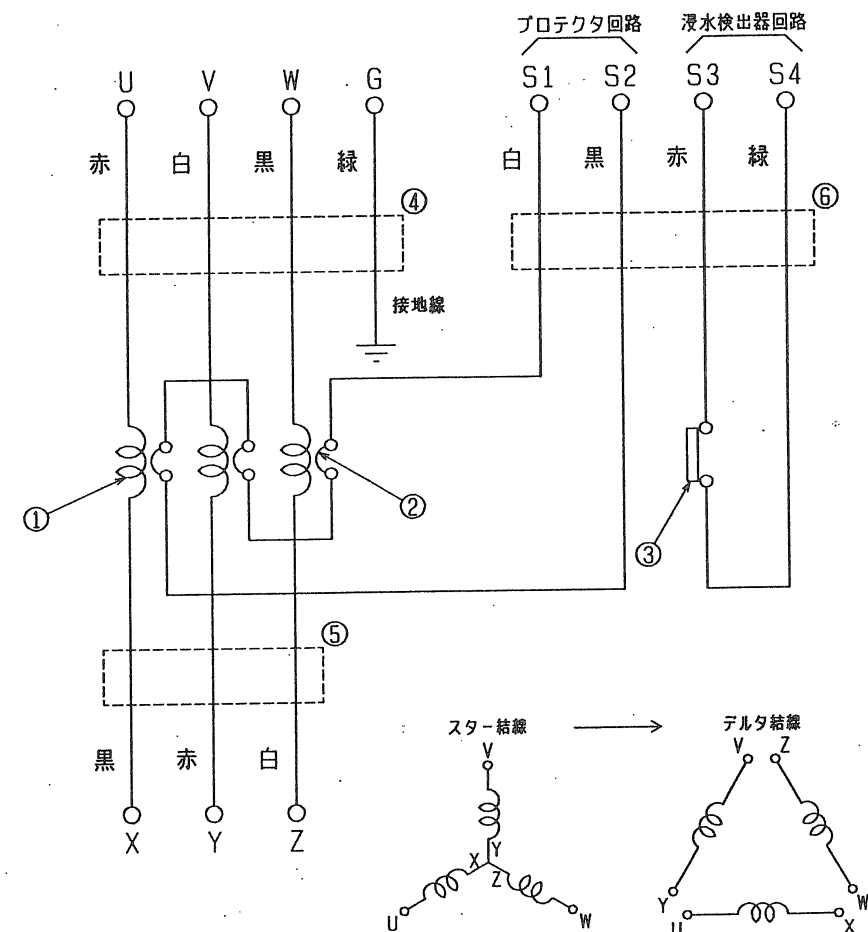


C. W. L. : 連続運転最低水位

株式会社 鶴見製作所

TSURUMI MFG. CO., LTD

結線図	WIRING DIAGRAM OF MOTOR	No.	No. A-07450-1
TYPE	水中ポンプ	MODEL	
名称		型式	



- ① モータ巻線
- ② モータ保護装置 (ミニチュアプロテクタ, b 接点)
- ③ フロート式浸水検出器 (b 接点)
- ④ 動力用ケーブル 1
- ⑤ 動力用ケーブル 2
- ⑥ 制御用ケーブル

株式会社 鶴見製作所

TSURUMI MFG. CO., LTD

工事名	桑野ポンプ場No.2汚水ポンプ取替工事			No.
図面名	既設ポンプ外形図、結線図			M-06
岡山市 下水道河川局 下水道施設部 下水道施設管理課	令和8年4月			M-06
課長	課長補佐	係長	課員	担当者