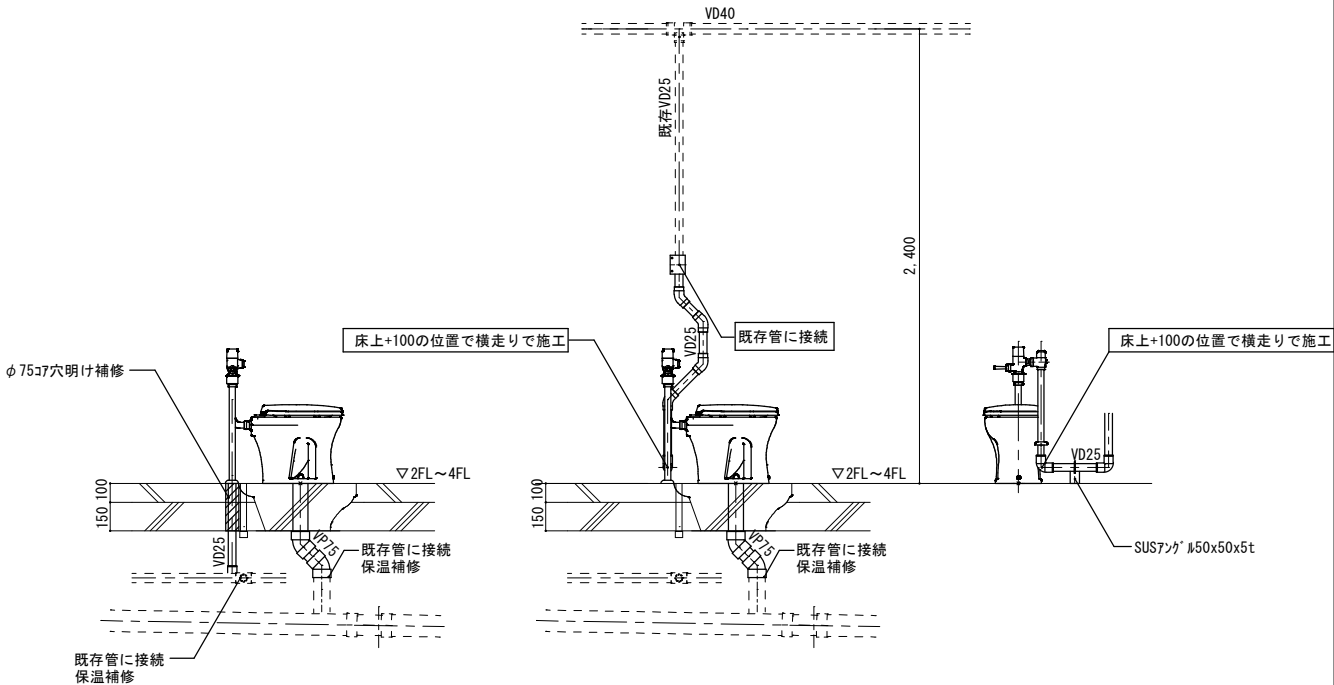
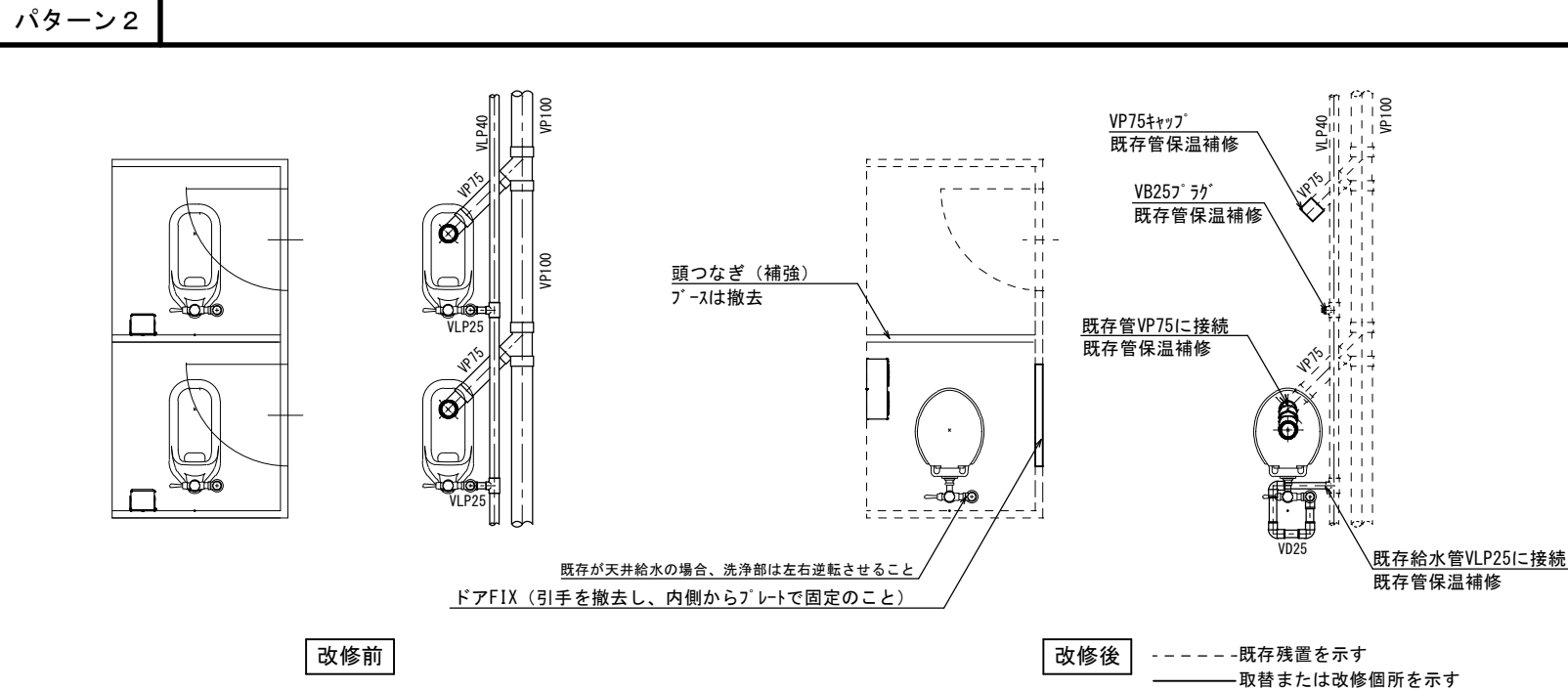
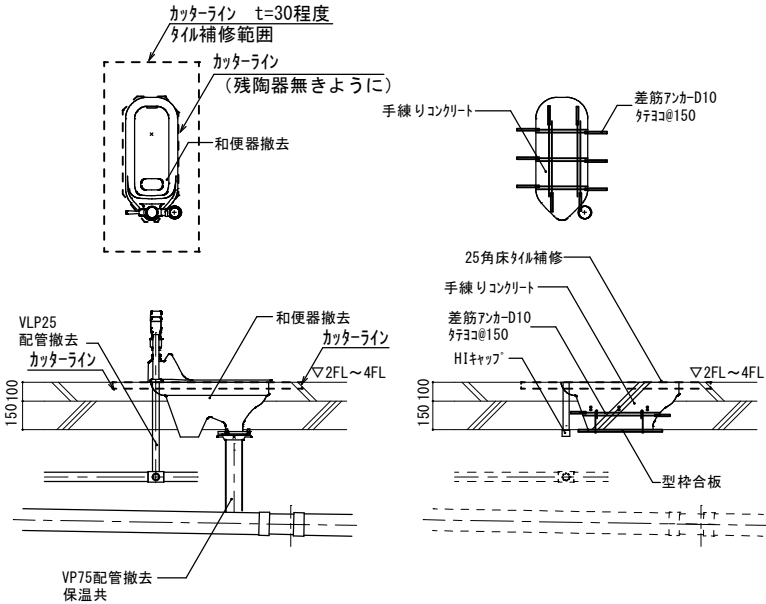
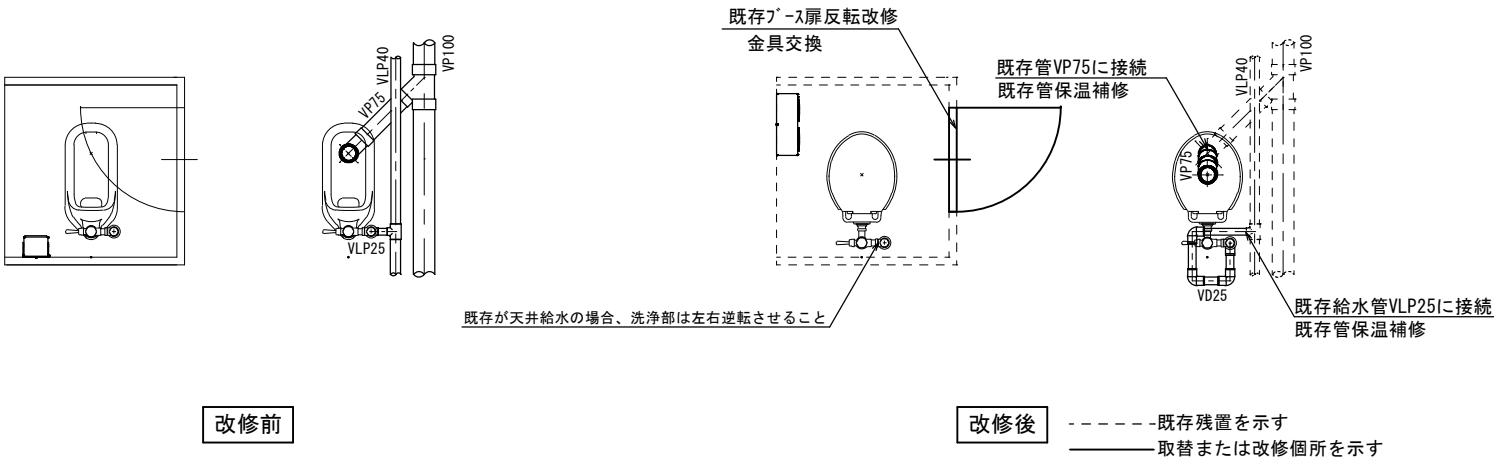


# 令和 8 年度 岡山市立小中学校便所改修工事（高松中学校区）

図 面 リ ス ト		
図面番号	図 面 名 称	縮 尺
M-00	表紙 ・ 図面リスト	――
M-01	岡山市建築設備工事（機械）仕様書	――
M-02	便所平面詳細図（床湿式洋式化） 2 階以上階（ハ' タン 1 , ハ' タン 2 ）	1 : 20
M-03	便所平面詳細図（床湿式洋式化） 2 階以上階（ハ' タン 3 , ハ' タン 4 ）	1 : 20
M-04	便所平面詳細図（床湿式洋式化） 1 階部改修（ハ' タン 5 , ハ' タン 6 ）	1 : 20
M-05	便所平面詳細図（床湿式洋式化） 2 階部改修（ハ' タン 7 , ハ' タン 8 ）	1 : 20
M-06	便所平面詳細図（床湿式洋式化） 屋外便所（ハ' タン 9 , ハ' タン 1 0 ）	1 : 20
M-07	岡山市域図（高松中学校、庄内小学校、加茂小学校、鯉山小学校）	1 : 250,000
M-08	配置図（高松中学校）	1 : 500
M-09	配置図（庄内小学校）	1 : 500
M-10	配置図（加茂小学校）	1 : 500
M-11	配置図（鯉山小学校）	1 : 500
M-12		
M-13		
M-14		
M-15		
M-16		
M-17		
M-18		
M-19		
M-20		

工事名	岡山市立小中学校便所改修工事（高松中学校区）				No.			
図面名	表紙・図面リスト			縮尺	—	M-00 M-11		
岡山市	都市整備局	住宅・建築部	公共建築課	令和8年4月				
課長	課長補佐	係長	課員	担当者		承認	検図	製図





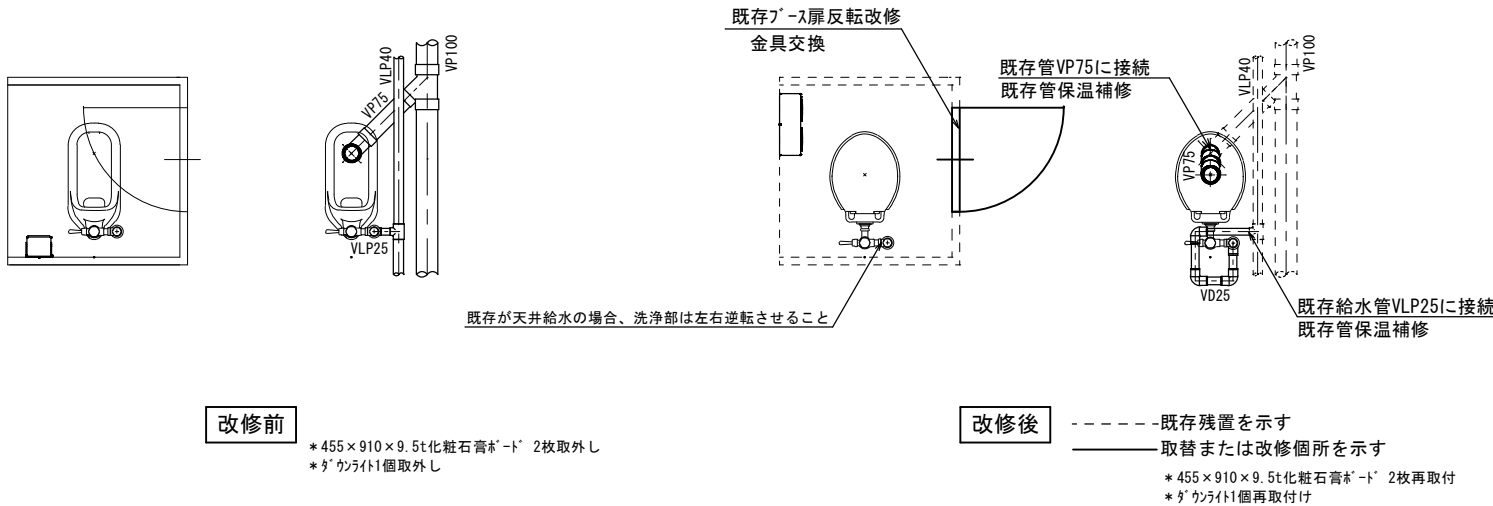
機械設備

記 号	名称	仕様	参考型式 (TOTO)	参考型式 (LIXIL)
	洋風大便器	低圧フラッシュ 1P 式、普通便座 (蓋有り)	CS140#NW1, HP430-7, TV550S, TSF640LR, T82CR32 T56PH×2, TS152-1, TC290#NW1	YCP-P13S, CF-8AWP, CF-63UT, CF-103BB CF-115M-1, CF-115M-2, CF-47AT
	紙巻器		YH650	CF-AA64

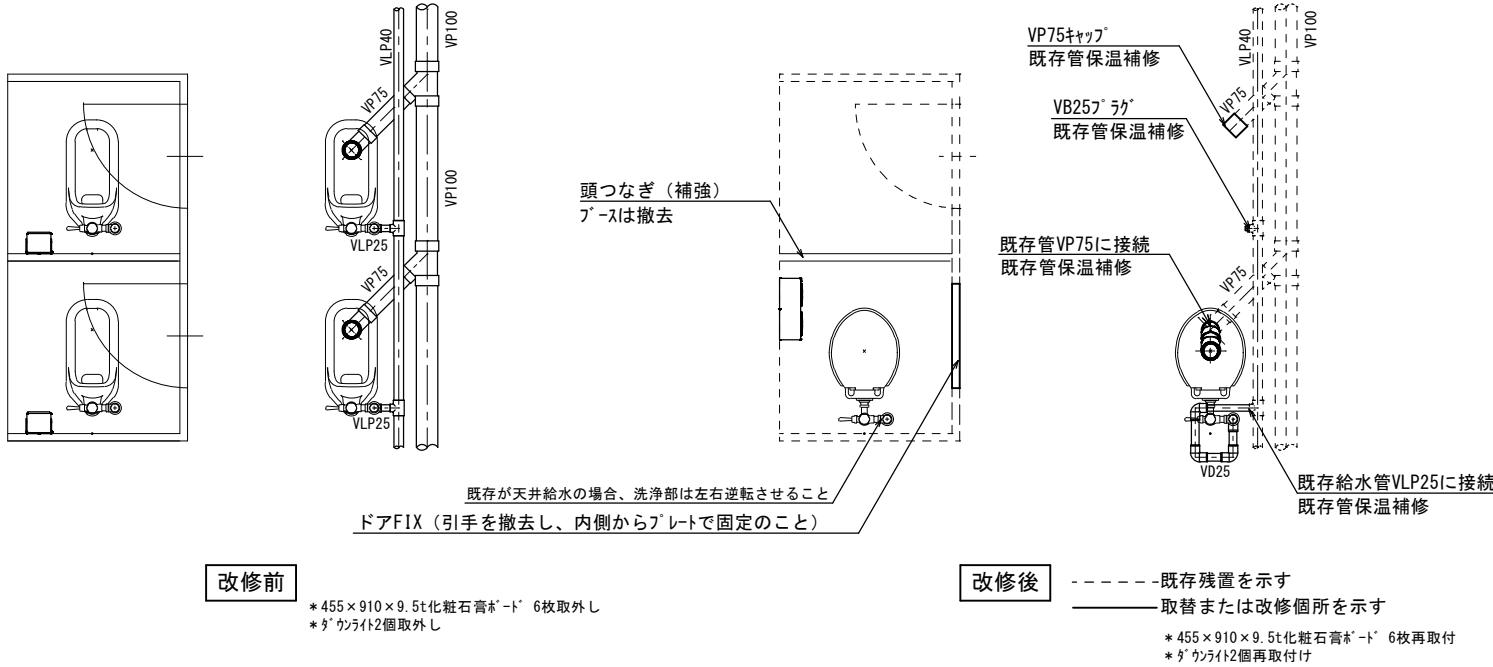
共通	給水管	SGP-VD	継手 (VD)、一部 (VB)、露出部は塗装無し、保温なし
	排水管	VP	既存給水管より分岐、一部保温補修 改修箇所は保温なし 廃止の排水管は分岐部でキャップ止め
	便所ブース一部改造		ドアは外開き (常時閉) に変更。開き止めを設置すること。 ドアFIX (引手を撤去し、内側からプレートで固定のこと) 表示付きのカギへ取替えること。 既存ブースを可能な限り利用すること。
	その他		床：既存 (湿式) のままのこと。 天井：既存のままのこと。 壁：既存のままのこと。

工事名	岡山市立小中学校便所改修工事 (高松中学校区)			N o.	M-02		
図面名	便所平面詳細図 (床湿式洋式化) 2 階以上階 (パターン1、パターン2)			縮 尺	1/20		
岡山市	都市整備局	住宅・建築部	公共建築課	令和 8 年 4 月	M-11		
課長	課長補佐	係長	課員	担当者	承認	検図	製図

パターン 3



パターン 4

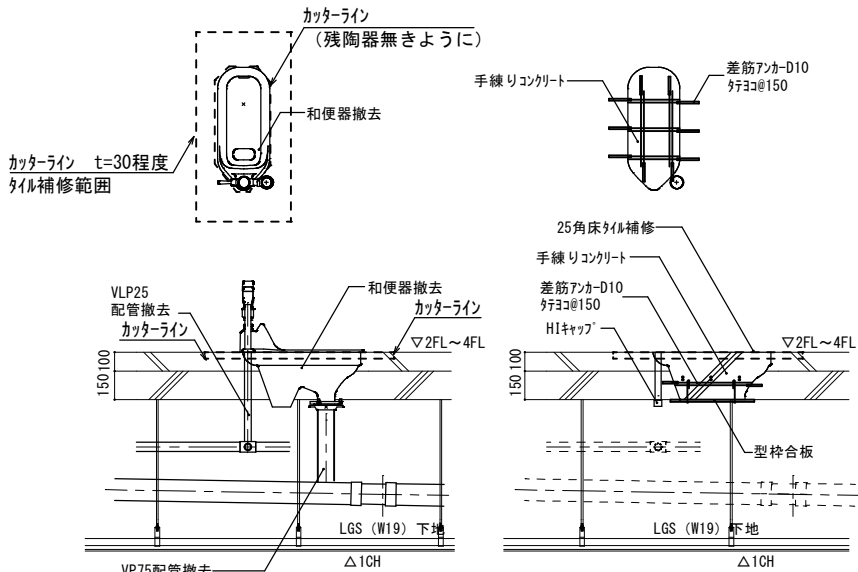


機械設備

記 号	名 称	仕 様	参考型式 (TOTO)	参考型式 (LIXIL)
	洋風大便器	低圧フラッシュバルブ式、普通便座（蓋有り）	CS140#NW1, HP430-7, TV550S, TSF640LR, T82CR32, TS6PH×2, TS152-1, TC290#NW1	YCP-P13S, CF-8AWP, CF-63UT, CF-103BB, CF-115M-1, CF-115M-2, CF-47AT
	紙巻器		YH650	CF-AA64

共通	給水管	SGP-VD	継手 (VD)、一部 (VB)、露出部は塗装無し、保温なし
			既存給水管より分岐、一部保温補修
	排水管	VP	改修箇所は保温なし
			廃止の排水管は分岐部でキャップ止め
	便所ブース一部改造		ドアは外開き（常時閉）に変更。開き止めを設置すること。
			ドアFIX（引手を撤去し、内側からプレートで固定のこと）
			表示付きのカギへ取替えること。
			既存ブースを可能な限り利用すること。
その他			床：既存（湿式）のままのこと。
			天井：既存の天井ボード及び照明器具を取外し再取付けのこと。
			壁：既存のままのこと。

共通事項



パターン 3 \* 455×910×9.5t化粧石膏ボード 2枚取外し・再取付け

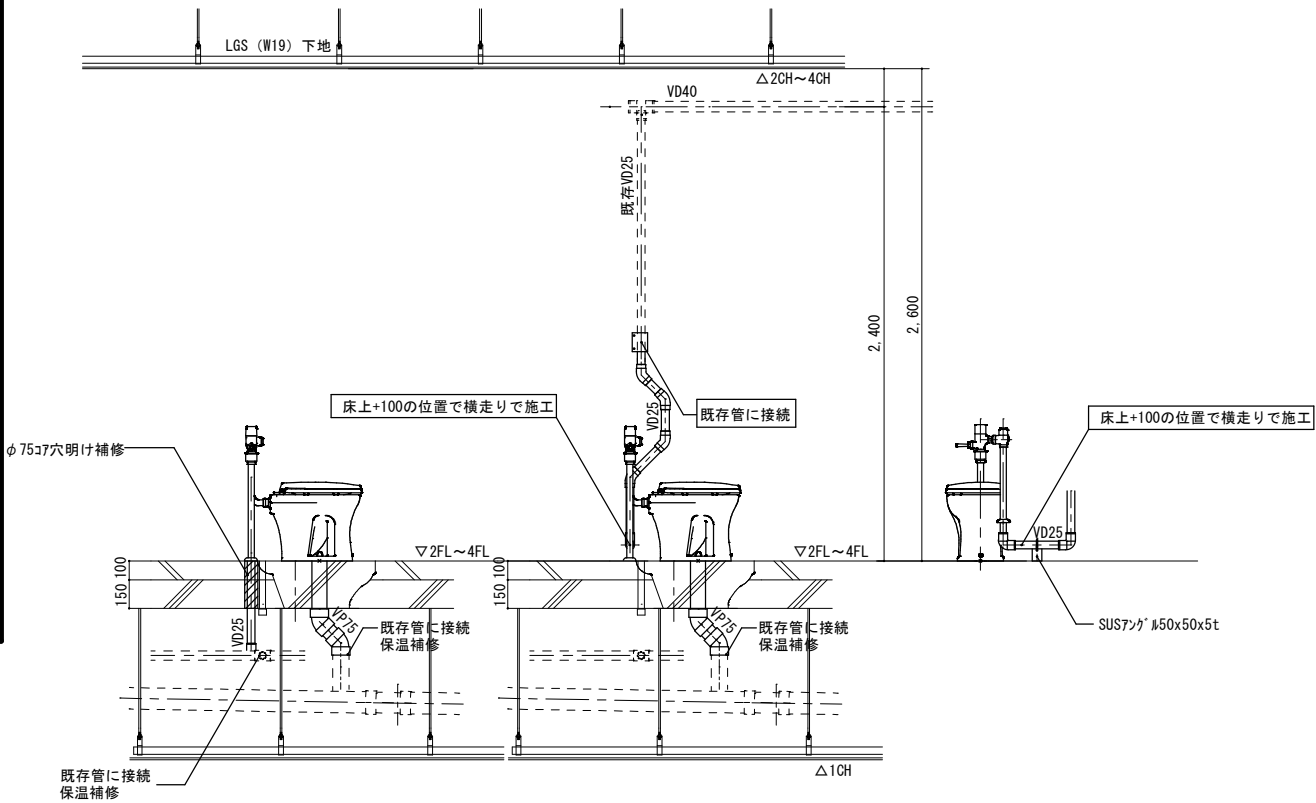
\* グラライト1個取外し・再取付け

パターン 4 \* 455×910×9.5t化粧石膏ボード 6枚取外し・再取付け

\* グラライト2個取外し・再取付け

和便器撤去跡改修要領図

\* 下階に天井がある場合



\* 既存が天井給水の場合

パターン 3 \* 455×910×9.5t化粧石膏ボード 2枚取外し・再取付け

\* グラライト1個取外し・再取付け

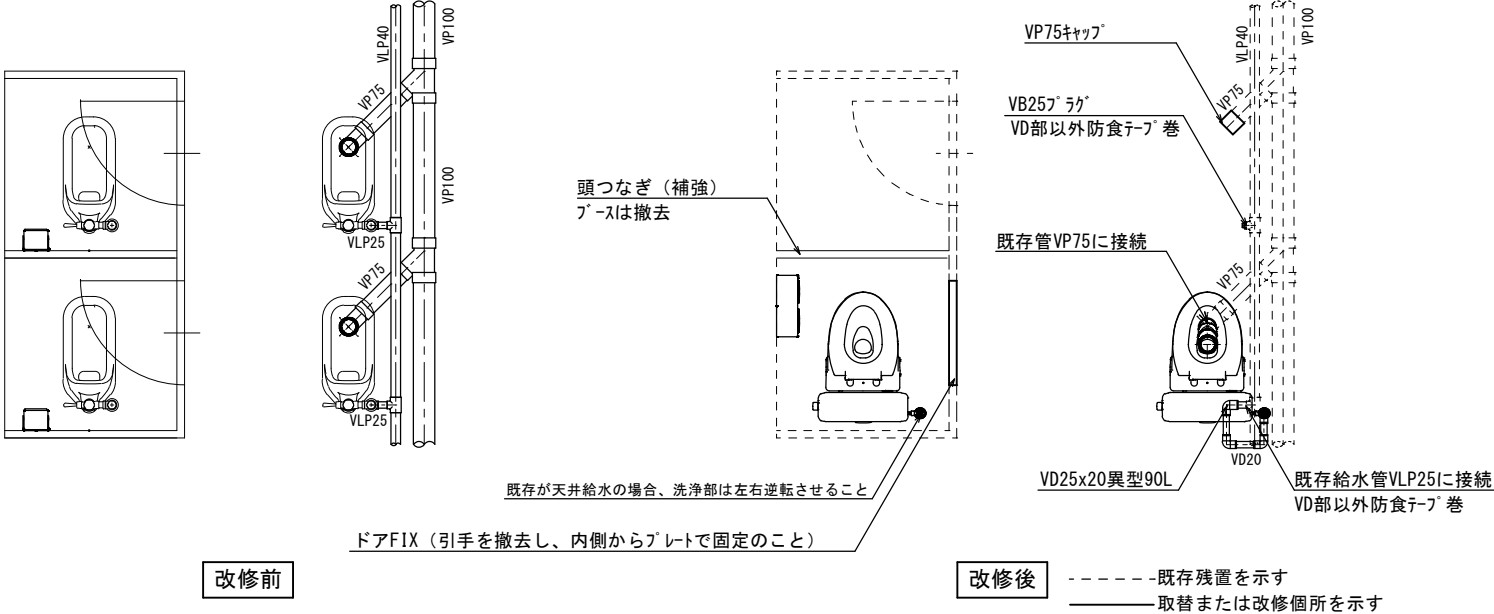
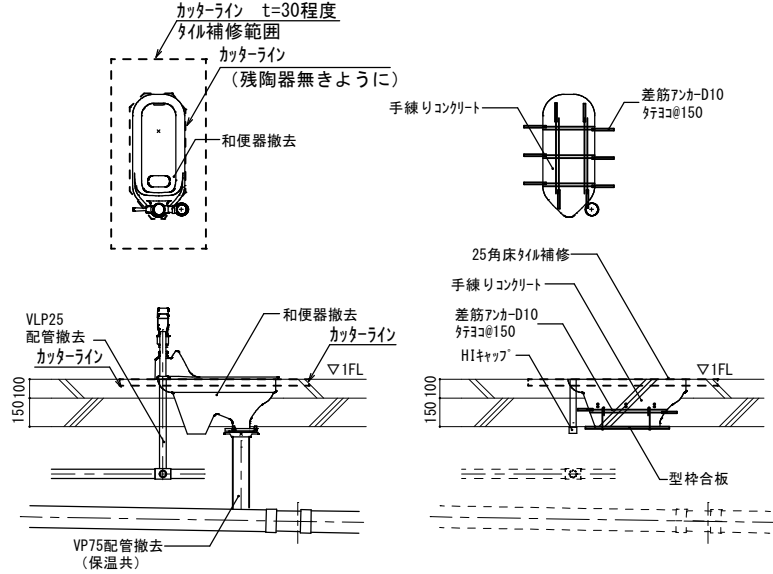
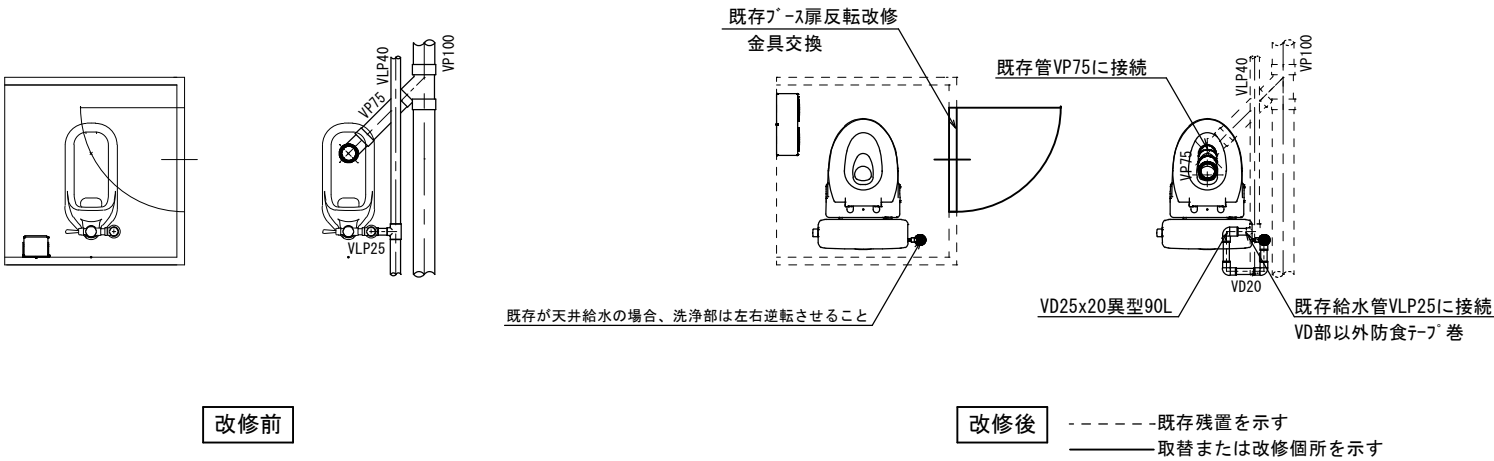
パターン 4 \* 455×910×9.5t化粧石膏ボード 6枚取外し・再取付け

\* グラライト2個取外し・再取付け

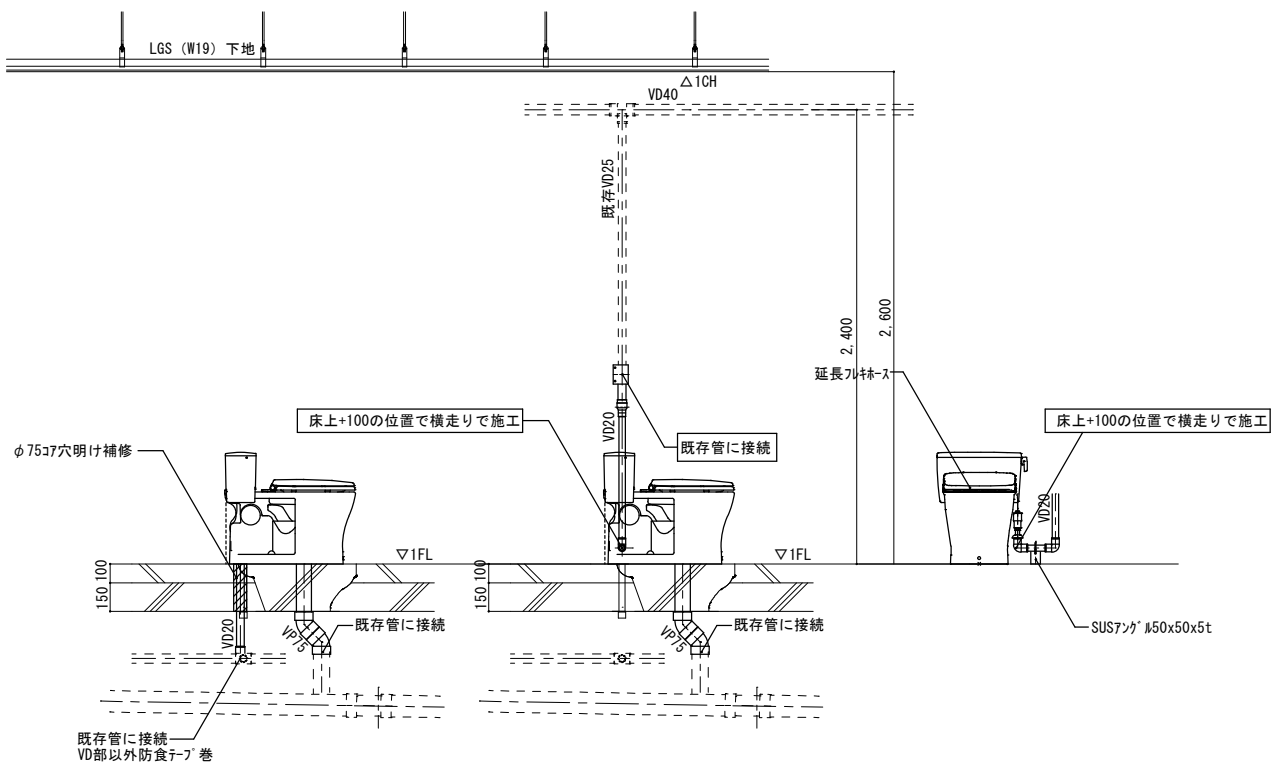
洋便器設置要領図

\* 下階に天井がある場合

工事名	岡山市立小中学校便所改修工事（高松中学校区）				N.º	
図面名	便所平面詳細図（床湿式洋式化）		縮尺	1/20	M-03 M-11	
2階以上階（パターン3、パターン4）						
岡山市	都市整備局	住宅・建設部	公共建築課	令和8年4月	担当者	
課長	課長補佐	係長	課員		承認	検図
						製図



和便器撤去跡改修要領図



洋便器設置要領図

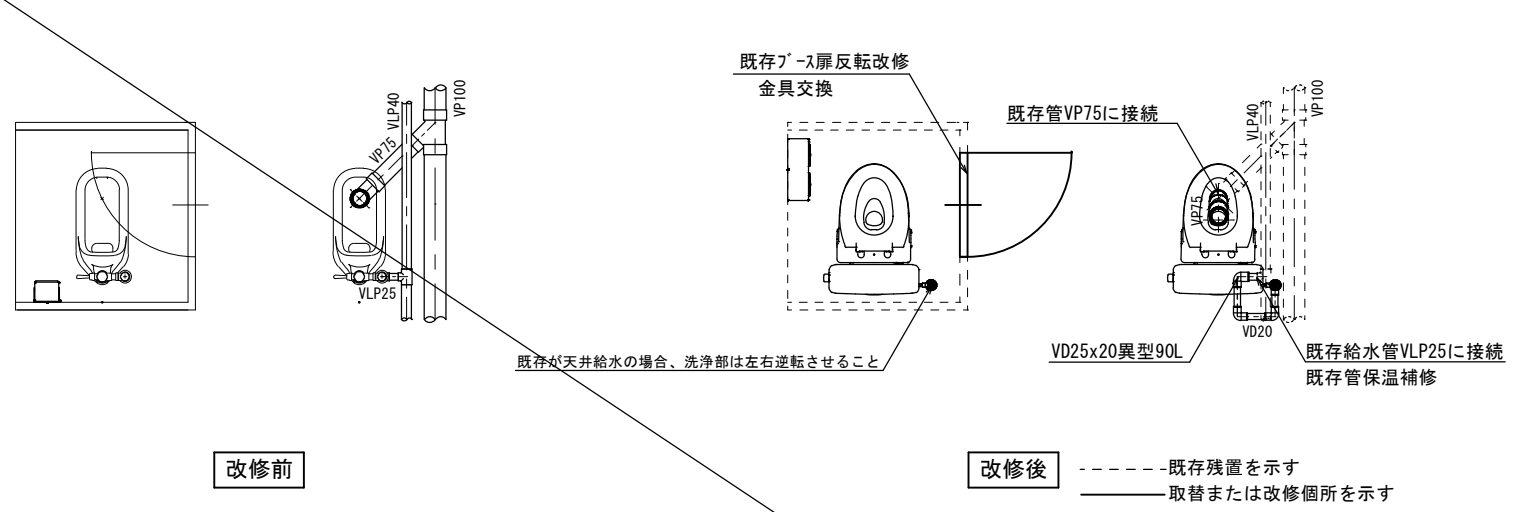
機械設備

記 号	名称	仕様	参考型式 (TOTO)	参考型式 (LIXIL)
	洋風大便器	リネール掃除口付きフラッシュ式 普通便座 (蓋有り)	CFS498BMCT#NW1, TC301#NW1	BC-P110HM, DQ-PA150CH, CF-49AT 322-1165-630, A-10476
	紙巻器		YH650	CF-AA64

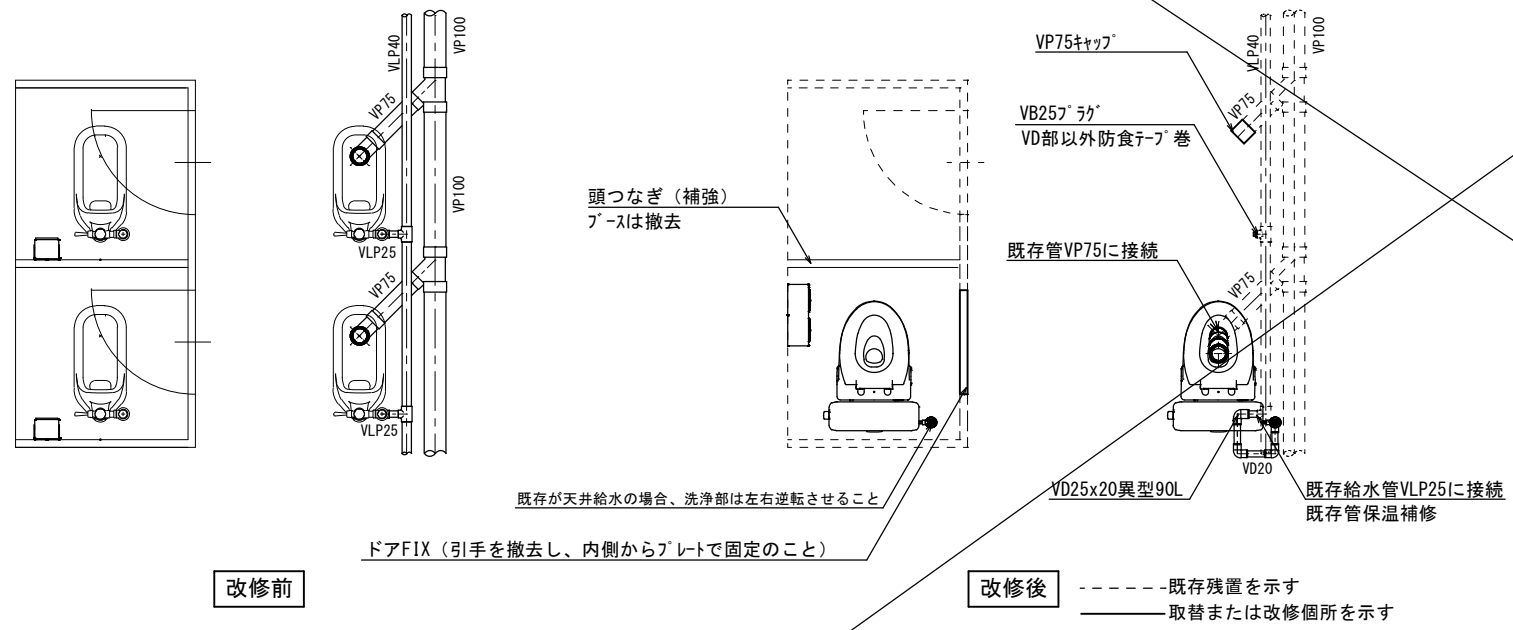
共通	給水管	SGP-VD	継手 (VD)、ヒット部・土間部は塗装無し、保温なし
	排水管	VP	既存給水管より分岐、一部保温補修、防食テープ巻 改修箇所は保温なし 廃止の排水管は分岐部でキャップ止め
	便所ブース一部改造		ドアは外開き (常時閉) に変更。開き止めを設置すること。 ドアFIX (引手を撤去し、内側からプレートで固定のこと) 表示付きのカギへ取替えること。 既存ブースを可能な限り利用すること。
その他			床：既存 (湿式) のままのこと。
			天井：既存のままのこと。
			壁：既存のままのこと。

工事名	岡山市立小中学校便所改修工事 (高松中学校区)				N. o.			
図面名	便所平面詳細図 (床湿式洋式化)			縮尺	1/20	M-04 M-11		
岡山市	都市整備局	住宅・建築部	公共建築課	令和8年4月	担当者		承認	検図
課長	課長補佐	係長	課員					製図

パターン7



パターン8

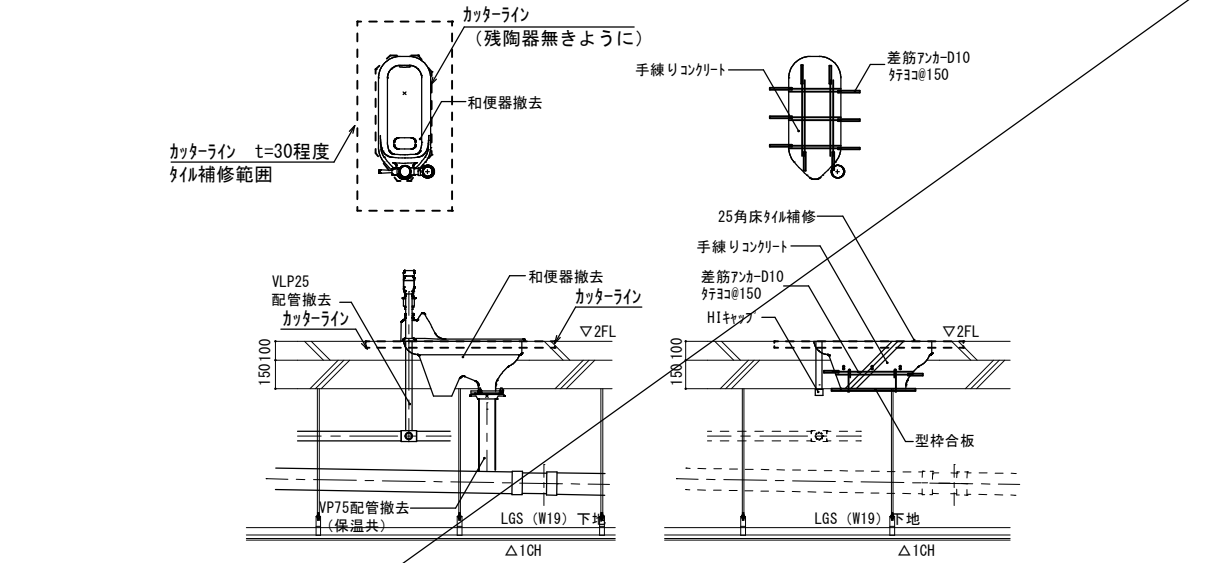


機械設備

記号	名称	仕様	参考型式 (TOTO)	参考型式 (LIXIL)
	洋風大便器	リネックス掃除口付きワッシュタンク式 普通便座 (蓋有り)	CFS498BMCT#NW1, TC301#NW1	BC-P110HM, DO-PA150CH, CF-49AT 322-1165-630, A-10476
	紙巻器		YH650	CF-AA64

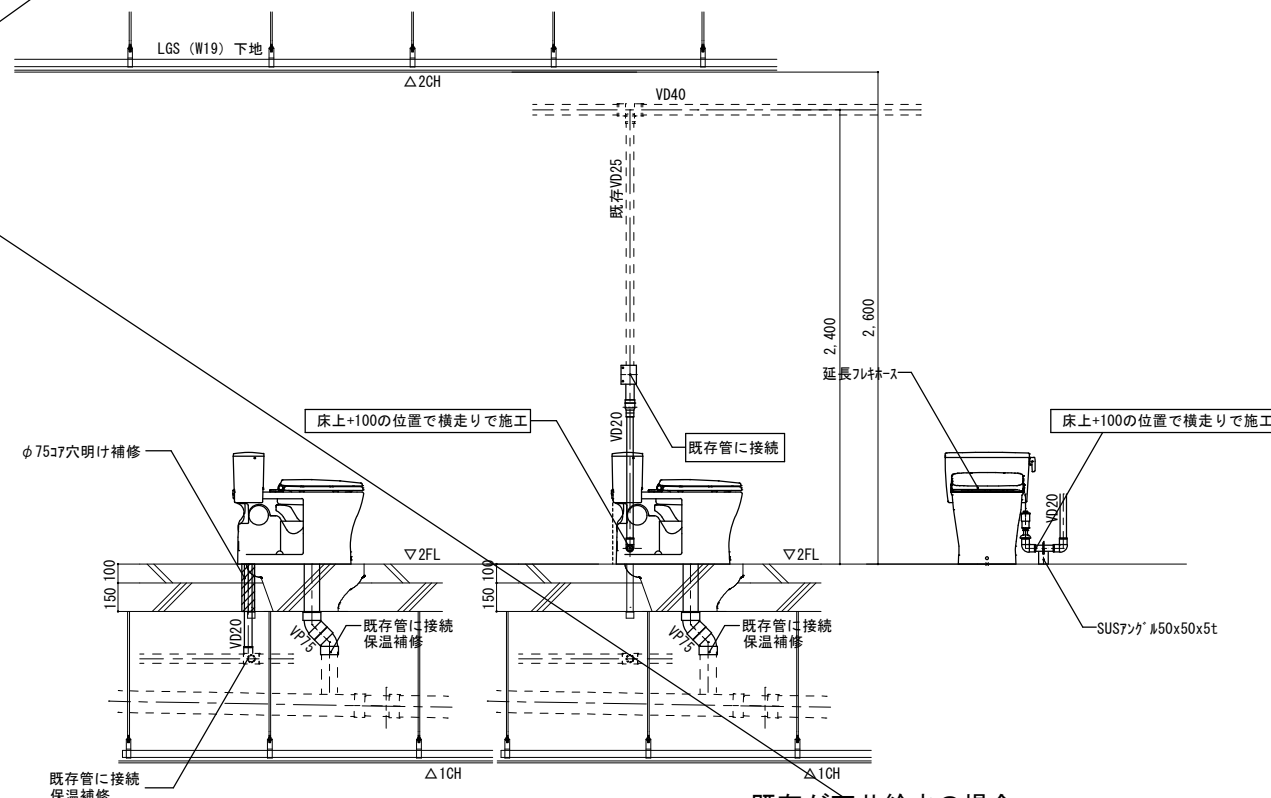
共通	給水管	SGP・VD	継手 (VD)、一部 (VB)、露出部は塗装無し、保温なし 既存給水管より分岐、一部保温補修
	排水管	VP	改修箇所は保温なし 廃止の排水管は分岐部でキャップ止め
	便所ブース一部改造		ドアは外開き (常時閉) に変更。開き止めを設置すること。 ドアFIX (引手をを撤去し、内側からプレートで固定のこと) 表示付きのカギへ取替えること。 既存ブースを可能な限り利用すること。
	その他		床: 既存 (湿式) のままのこと。 天井: 既存の天井ボード及び照明器具を取外し再取付けのこと。 壁: 既存のままのこと。

共通事項



パターン7	*455×910×9.5t化粧石膏ボード 2枚取外し・再取付け *ﾀﾞｲﾔﾐﾀﾞ1個取外し・再取付け
パターン8	*455×910×9.5t化粧石膏ボード 6枚取外し・再取付け *ﾀﾞｲﾔﾐﾀﾞ2個取外し・再取付け

和便器撤去跡改修要領図 \* 下階に天井がある場合

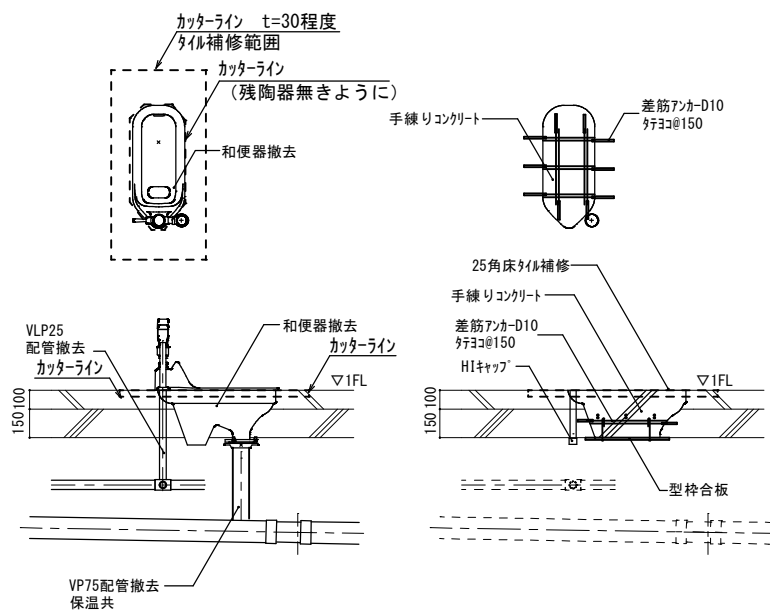
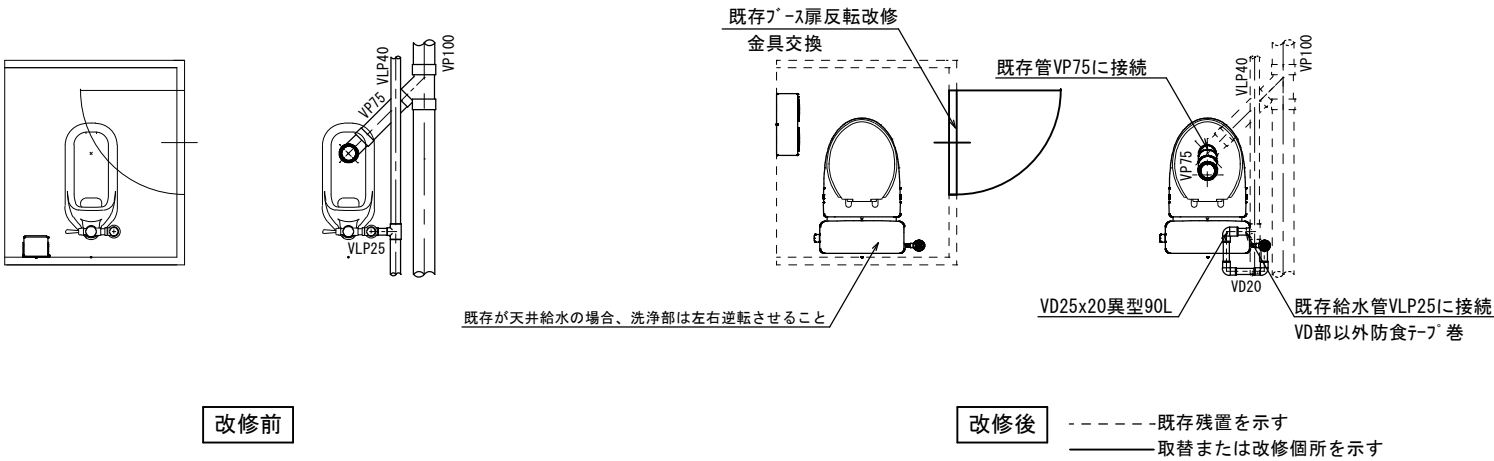


\* 既存が天井給水の場合

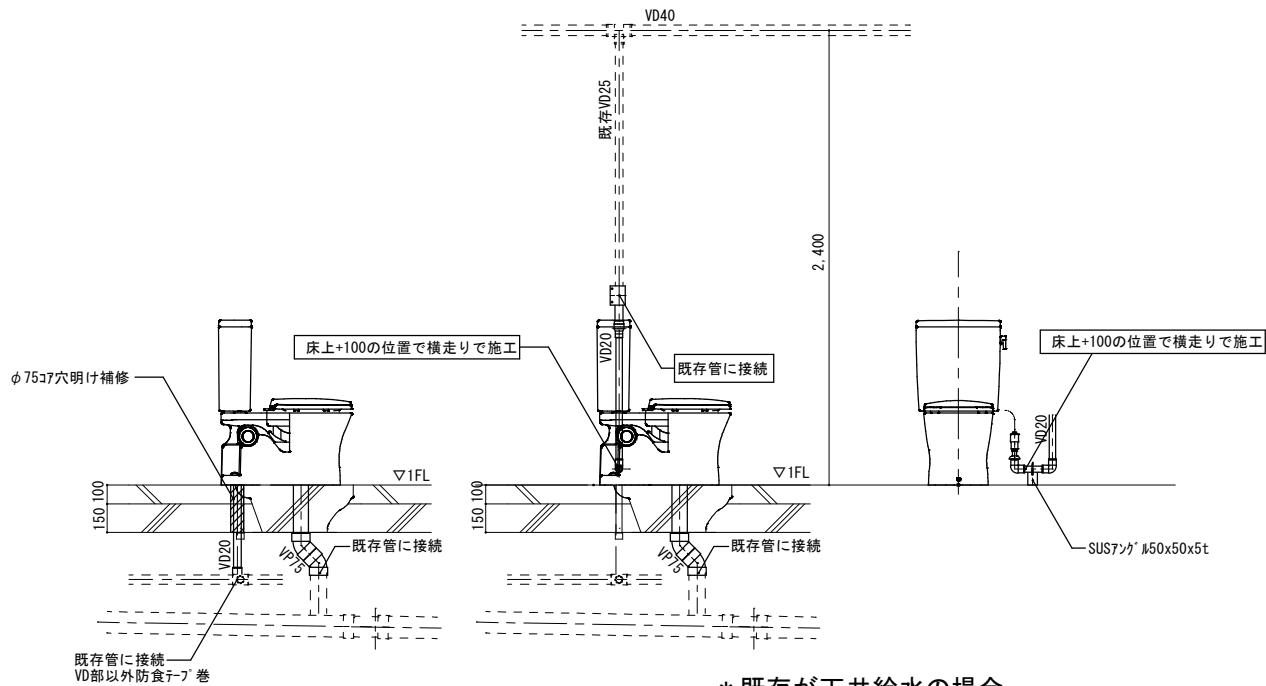
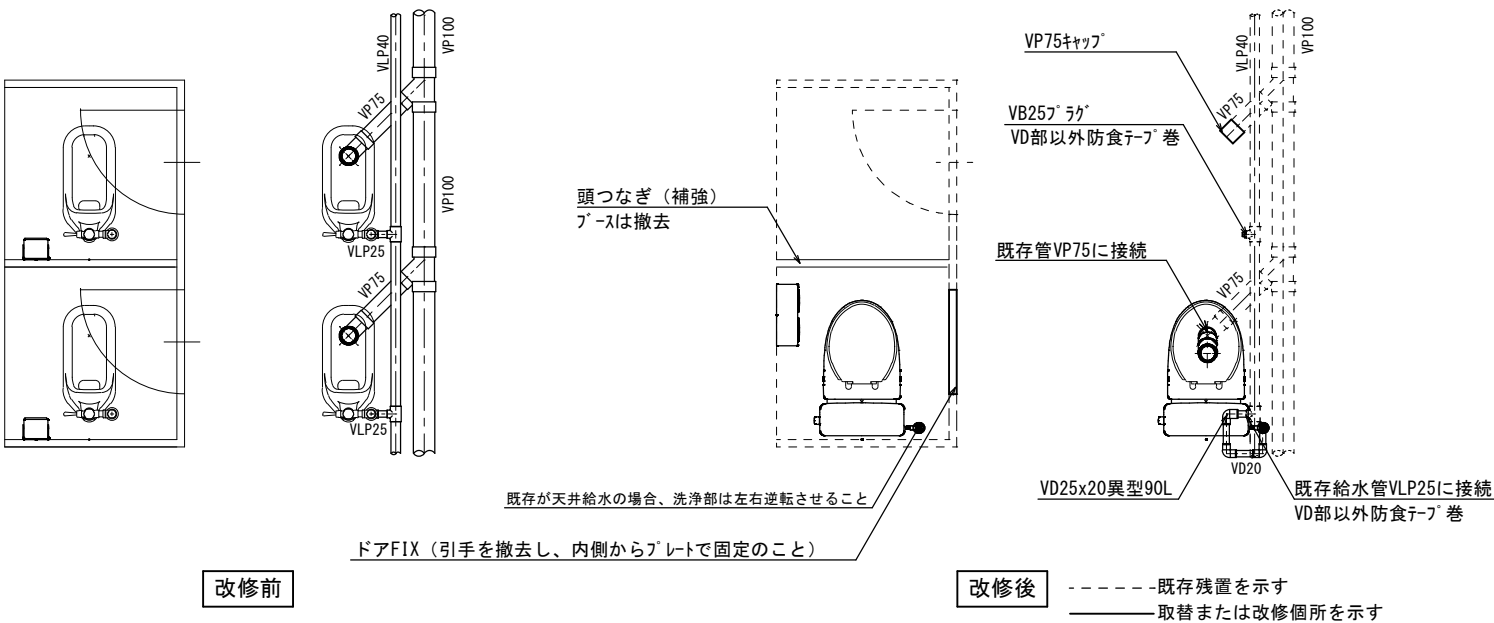
パターン7	*455×910×9.5t化粧石膏ボード 2枚取外し・再取付け *40型蛍光灯器具1個取外し・再取付け
パターン8	*455×910×9.5t化粧石膏ボード 6枚取外し・再取付け *40型蛍光灯器具1個取外し・再取付け

洋便器設置要領図 \* 下階に天井がある場合

工事名	岡山市立小中学校便所改修工事 (高松中学校区)	No.	M-05
図面名	便所平面詳細図 (床湿式洋式化) 2階部改修 (パターン7, パターン8)	縮尺	1/20
岡山市 都市整備局 住宅・建築部 公共建築課	令和8年4月	担当者	承認
課長	課長補佐	係長	課員
			検図
			製図



和便器撤去跡改修要領図



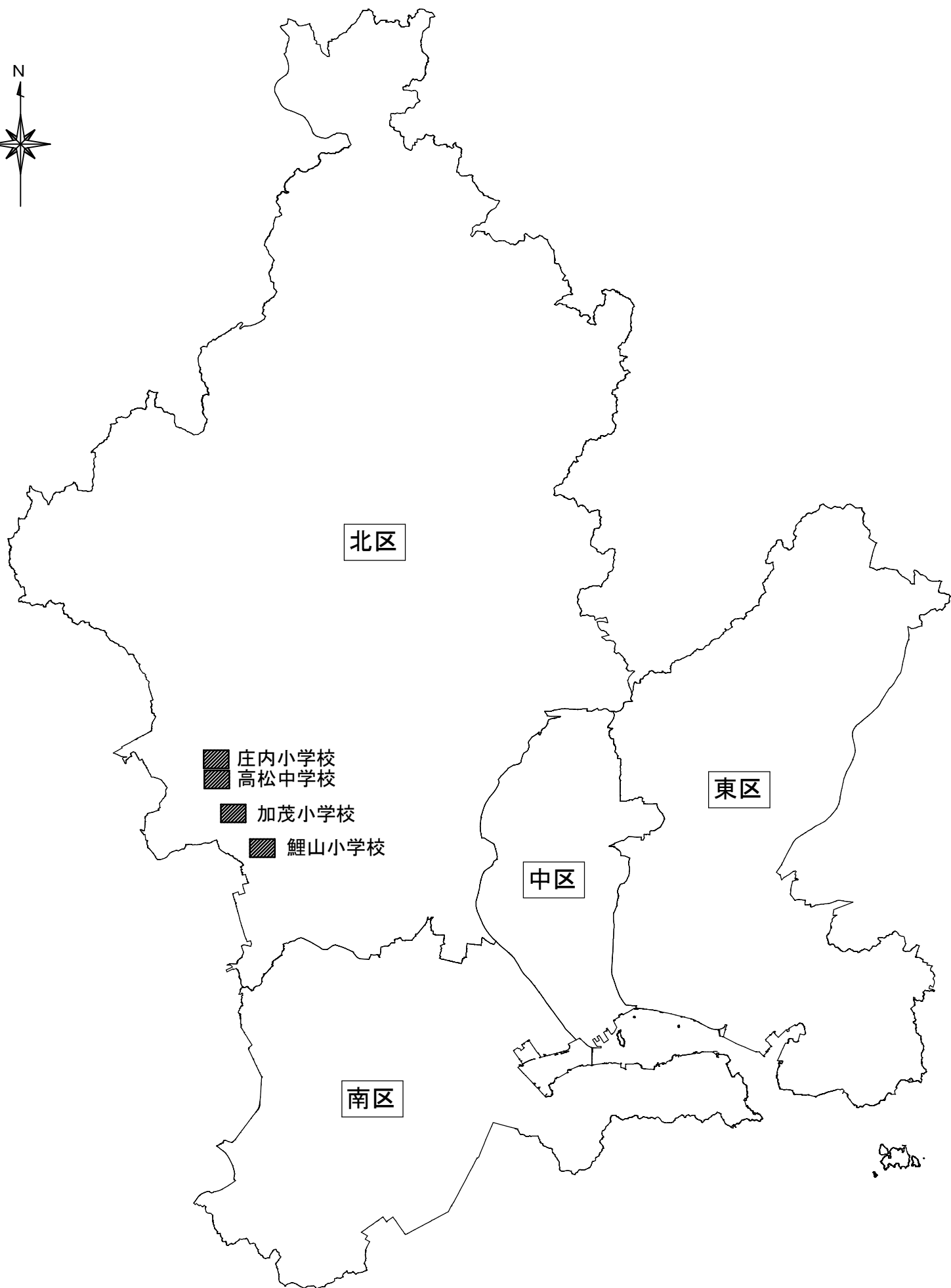
\* 既存が天井給水の場合

洋便器設置要領図

記 号	名称	仕様	参考型式 (TOTO)	参考型式 (LIXIL)
	洋風大便器	リﾓﾃﾞﾙ陶器製防露ｼｬｰ式、普通便座(蓋有り)	CS597BMCS, SH596BAYR, TC301	BC-P20HUM, DT-PA250HUCHTK, CF-49AT
	紙巻器		YH650	CF-AA64

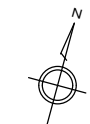
共通	給水管	SGP-VD	継手(VD)、ﾋﾞｯｸ部・土間部は塗装無し、保温なし
	排水管	VP	既存給水管より分岐、一部保温補修、防食テープ巻 改修箇所は保温なし 廃止の排水管は分岐部でキャップ止め
便所ブース一部改造			ドアは外開き(常時閉)に変更。開き止めを設置すること。 ドアFIX(引手を撤去し、内側からﾌﾟﾚｰﾄで固定のこと) 表示付きのカギへ取替えること。
			既存ブースを可能な限り利用すること。
その他			床：既存(湿式)のままのこと。
			天井：既存のままのこと。
			壁：既存のままのこと。

工事名	岡山市立小中学校便所改修工事（高松中学校区）				No.			
図面名	便所平面詳細図（床湿式洋式化） 屋外便所（バタン9、バタン10）			縮尺	1/20	M-06 M-11		
岡山市	都市整備局	住宅・建築部	公共建築課	令和8年4月				
課長	課長補佐	係長	課員	担当書		承認	検図	製図

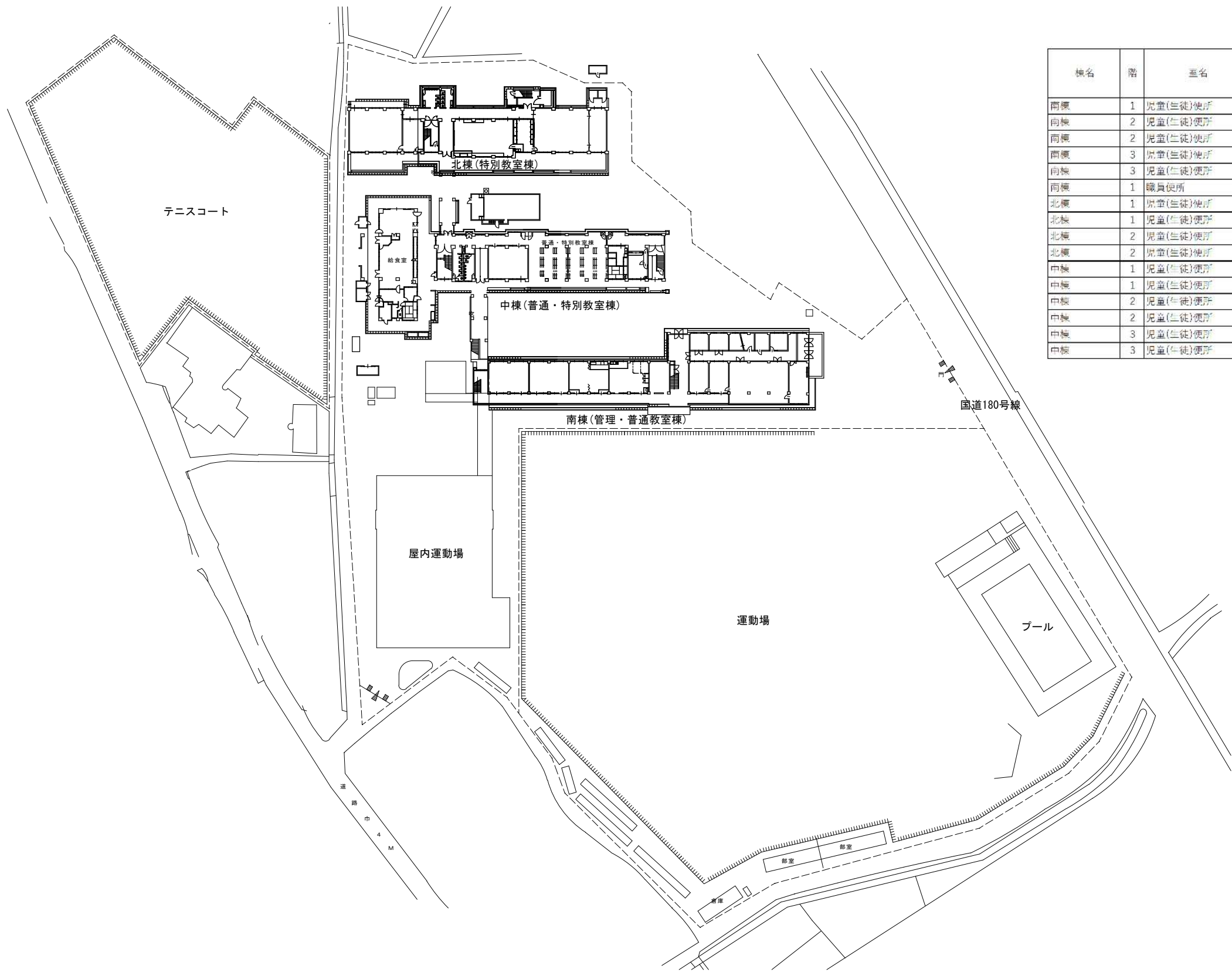


工事名	岡山市立小中学校便所改修工事（高松中学校区）				N o.	M-07 M-11	
図面名	岡山市城図 （高松中学校、庄内小学校、加茂小学校、鯉山小学校）			縮尺	1/250,000		
岡山市	都市整備局	住宅・建築部	公共建築課	令和8年4月			
課長	課長補佐	係長	課員	担当者	承認	検図	製図



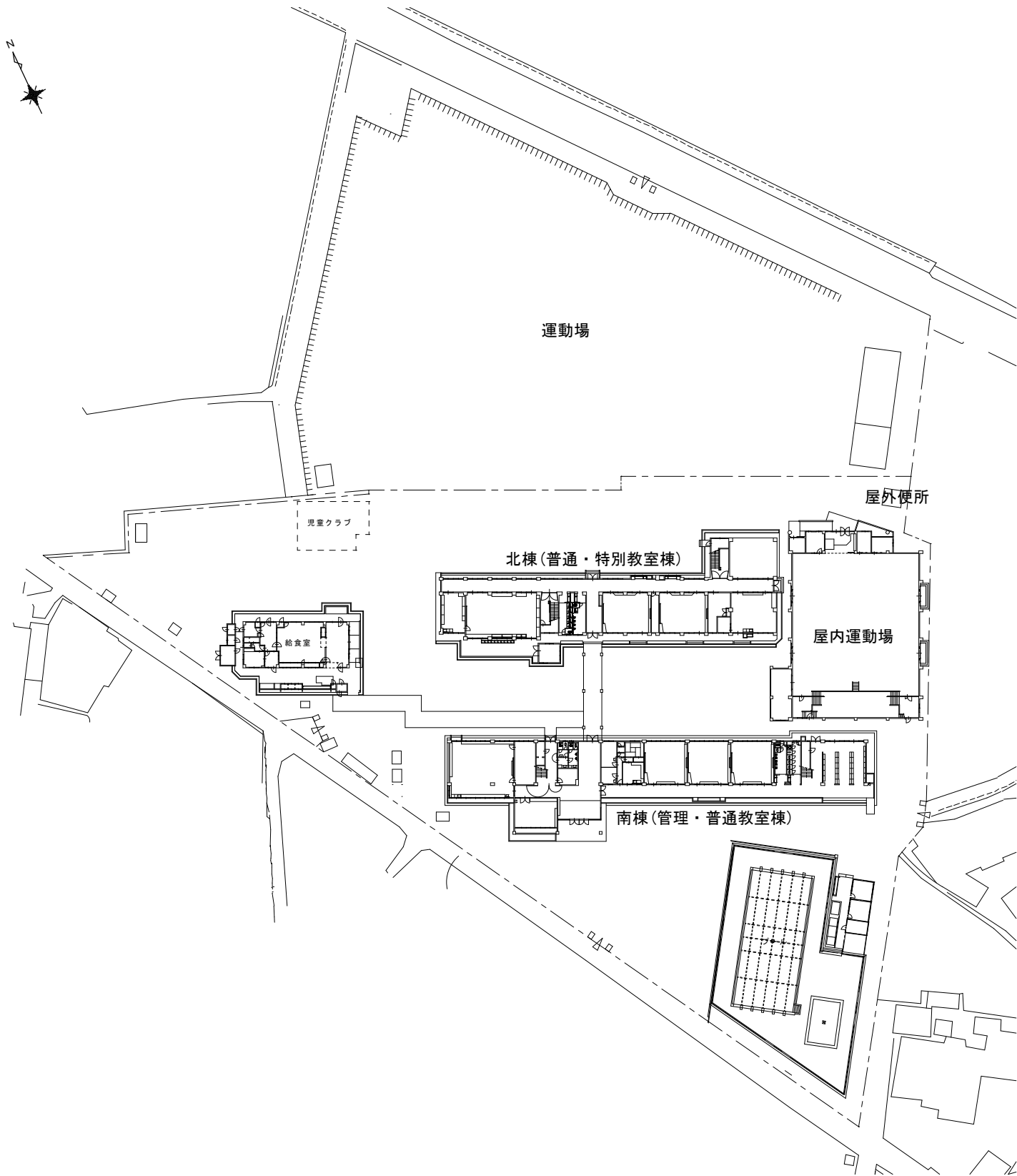


高松中学校



棟名	階	室名	男女 共用	改修箇所数（パターン）											計
				①	②	③	④	⑤	⑥	⑦	⑧	⑨	⑩		
南棟	1	児童(生徒)便所	女						2						2
南棟	2	児童(生徒)便所	男			1									1
南棟	2	児童(生徒)便所	女			1									1
南棟	3	児童(生徒)便所	男			1									1
南棟	3	児童(生徒)便所	女				1								1
南棟	1	職員便所	女					1							1
北棟	1	児童(生徒)便所	男					1							1
北棟	1	児童(生徒)便所	女					1	1						2
北棟	2	児童(生徒)便所	男	1											1
北棟	2	児童(生徒)便所	女	1	1										2
中棟	1	児童(生徒)便所	男					1							1
中棟	1	児童(生徒)便所	女					1	2						3
中棟	2	児童(生徒)便所	男	1											1
中棟	2	児童(生徒)便所	女	1	1										2
中棟	3	児童(生徒)便所	男	1											1
中棟	3	児童(生徒)便所	女	1	1										2

工事名	岡山市立小中学校便所改修工事(高松中学校区)				N o.			
図面名	配置図(高松中学校)				縮尺	1/500	M-08	
岡山市	都市整備局	住宅・建築部	公共建築課	令和8年4月	M-11			
課長	課長補佐	係長	課員	担当者	承認	検図	製図	

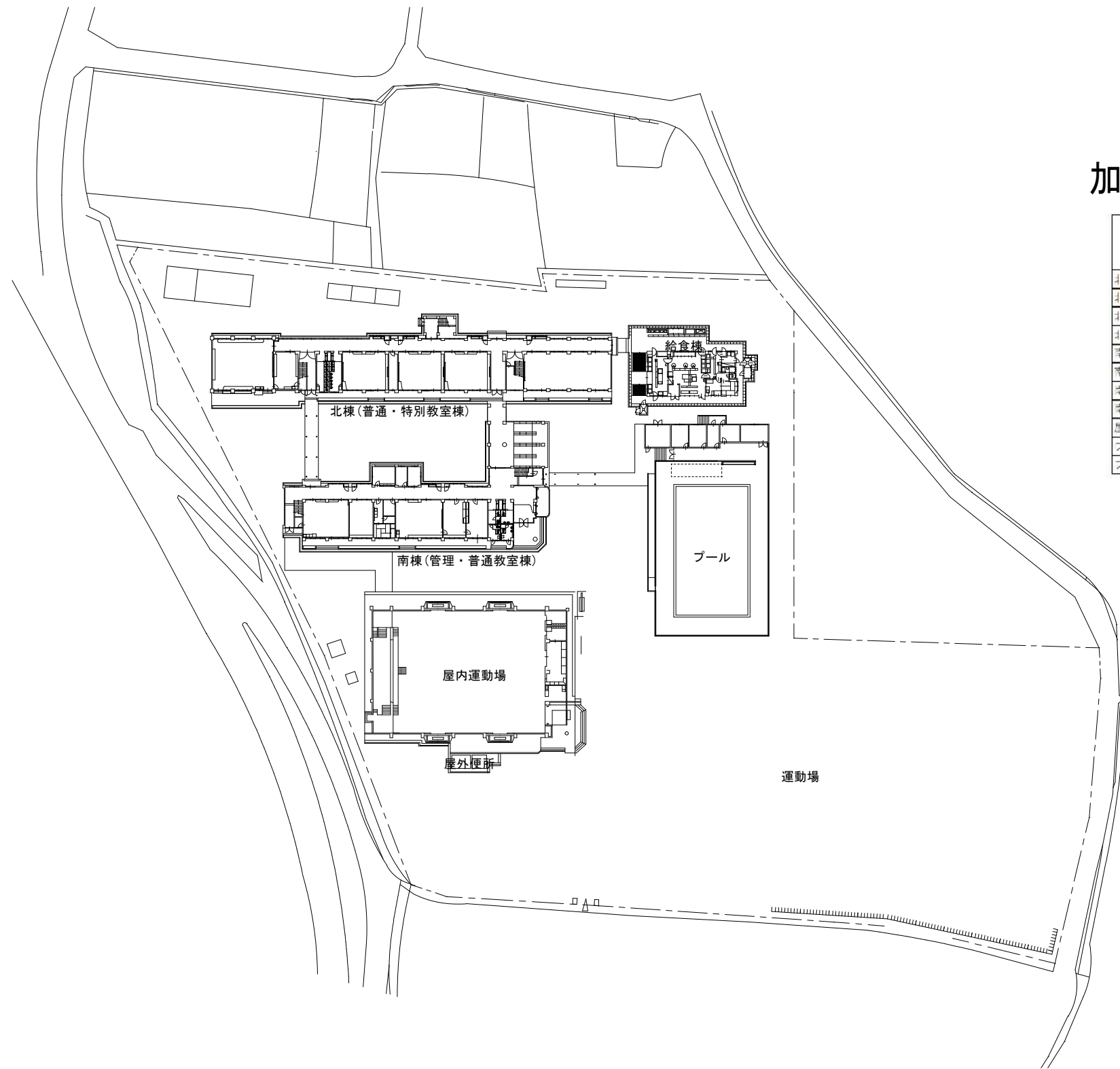


配置図 S=1:500

庄内小学校

棟名	階	室名	男女 共用	改修箇所数（パターン）										計
				①	②	③	④	⑤	⑥	⑦	⑧	⑨	⑩	
南棟	1	職員便所	男					1						1
南棟	1	職員便所	女					1						1
屋外便所	1	屋外便所	男									1		1
屋外便所	1	屋外便所	女									1	1	2

工事名	岡山市立小中学校便所改修工事（高松中学校区）					No.		
図面名	配置図（庄内小学校）			縮尺	1/500	M-09 M-11		
岡山市	都市整備局	住宅・建築部	公共建築課	令和8年4月				
課長	課長補佐	係長	課員	担当者			承認	校図
								製図



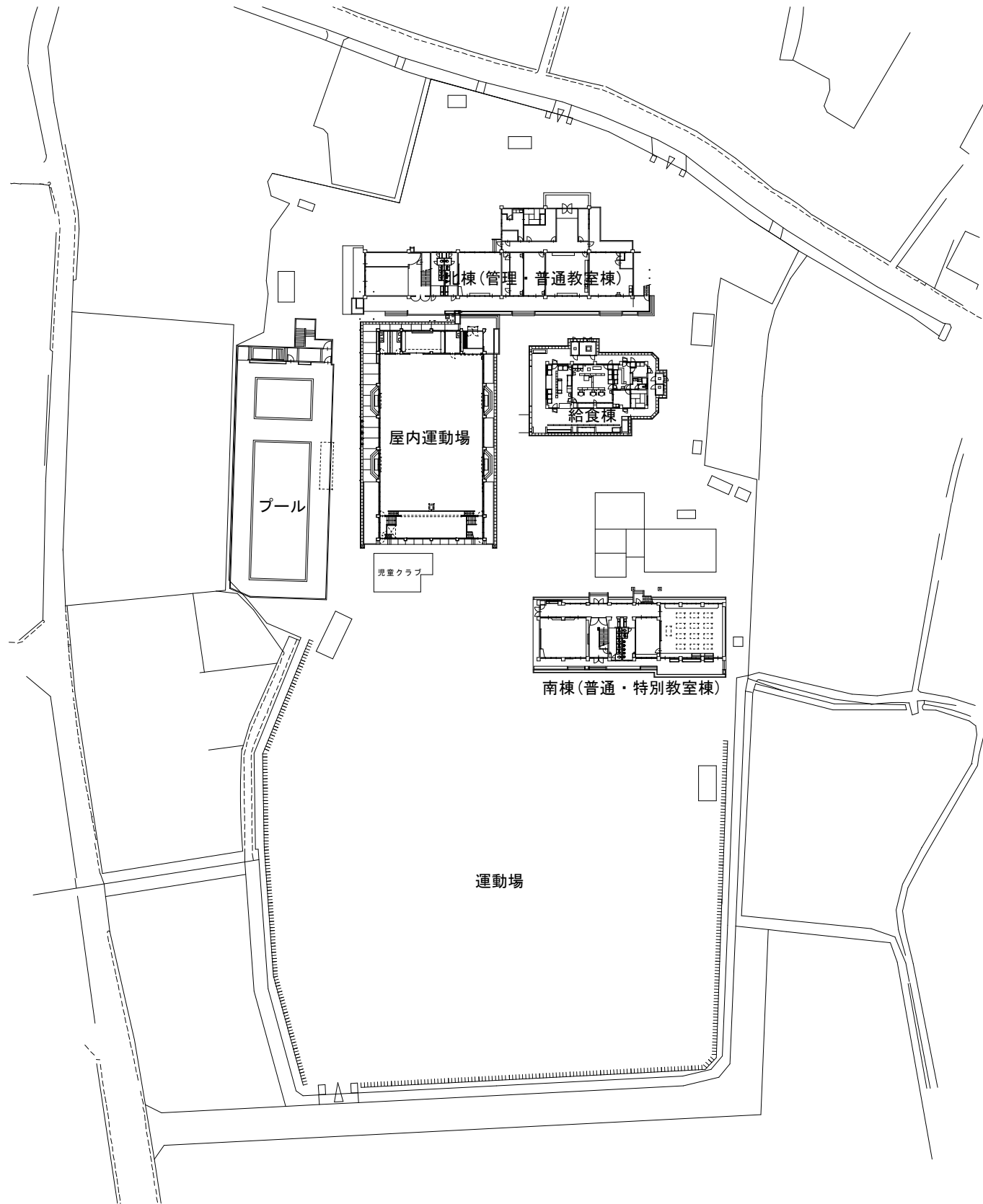
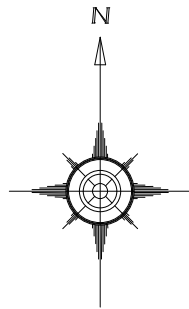
## 加茂小学校

棟名	階	室名	男女 共用	改修箇所数（パターン）										計
				①	②	③	④	⑤	⑥	⑦	⑧	⑨	⑩	
北棟	1	児童(生徒)便所	女					1	1					2
北棟	2	児童(生徒)便所	男	1										1
北棟	2	児童(生徒)便所	女		2									2
北棟	3	児童(生徒)便所	女		2									2
南棟	1	外部便所	女									1		1
南棟	1	職員便所	女					1						1
南棟	2	児童(生徒)便所	男	1										1
南棟	2	児童(生徒)便所	女	2	1									3
屋外便所	1	屋外便所	女									1		1
プール	1	外部便所	男									1		1
プール	1	外部便所	女									2		2

配置図 S=1:500

工事名	岡山市立小中学校便所改修工事（高松中学校区）				N o.			
図面名	配置図（加茂小学校）			縮尺	1/500	M-10 M-11		
岡山市	都市整備局	住宅・建築部	公共建築課	令和8年4月				
課長	課長補佐	係長	課員	担当者		承認	検図	製図

縮小率 A 3 縮 5.0 % A 1 縮 1.0 0 %



配置図 S=1:500

# 鯉山小学校

棟名	階	室名	男 女 共用	改修箇所数 (パターン)										計
				①	②	③	④	⑤	⑥	⑦	⑧	⑨	⑩	
北棟	1	児童(生徒)便所	男						1					1
北棟	1	児童(生徒)便所	女						1					1
北棟	2	児童(生徒)便所	男						1					1
北棟	3	児童(生徒)便所	男	1										1
北棟	3	児童(生徒)便所	女	1										1
南棟	1	児童(生徒)便所	男						1					1
南棟	1	児童(生徒)便所	女						1	2				3
南棟	2	児童(生徒)便所	男	1										1
南棟	2	児童(生徒)便所	女	1	2									3
南棟	3	児童(生徒)便所	男	1										1
南棟	3	児童(生徒)便所	女	1	2									3
南棟	4	児童(生徒)便所	男	1										1
南棟	4	児童(生徒)便所	女	1	2									3
プール	1	屋内便所	男									1		1
プール	1	屋内便所	女									2		2

工事名	岡山市立小中学校便所改修工事 (高松中学校区)				N o.	M-11 M-11		
図面名	配置図 (鯉山小学校)				縮尺	1/500		
岡山市	都市整備局	住宅・建築部	公共建築課	令和8年4月	担当者	承認	検図	製図
課長	課長補佐	係長	課員					