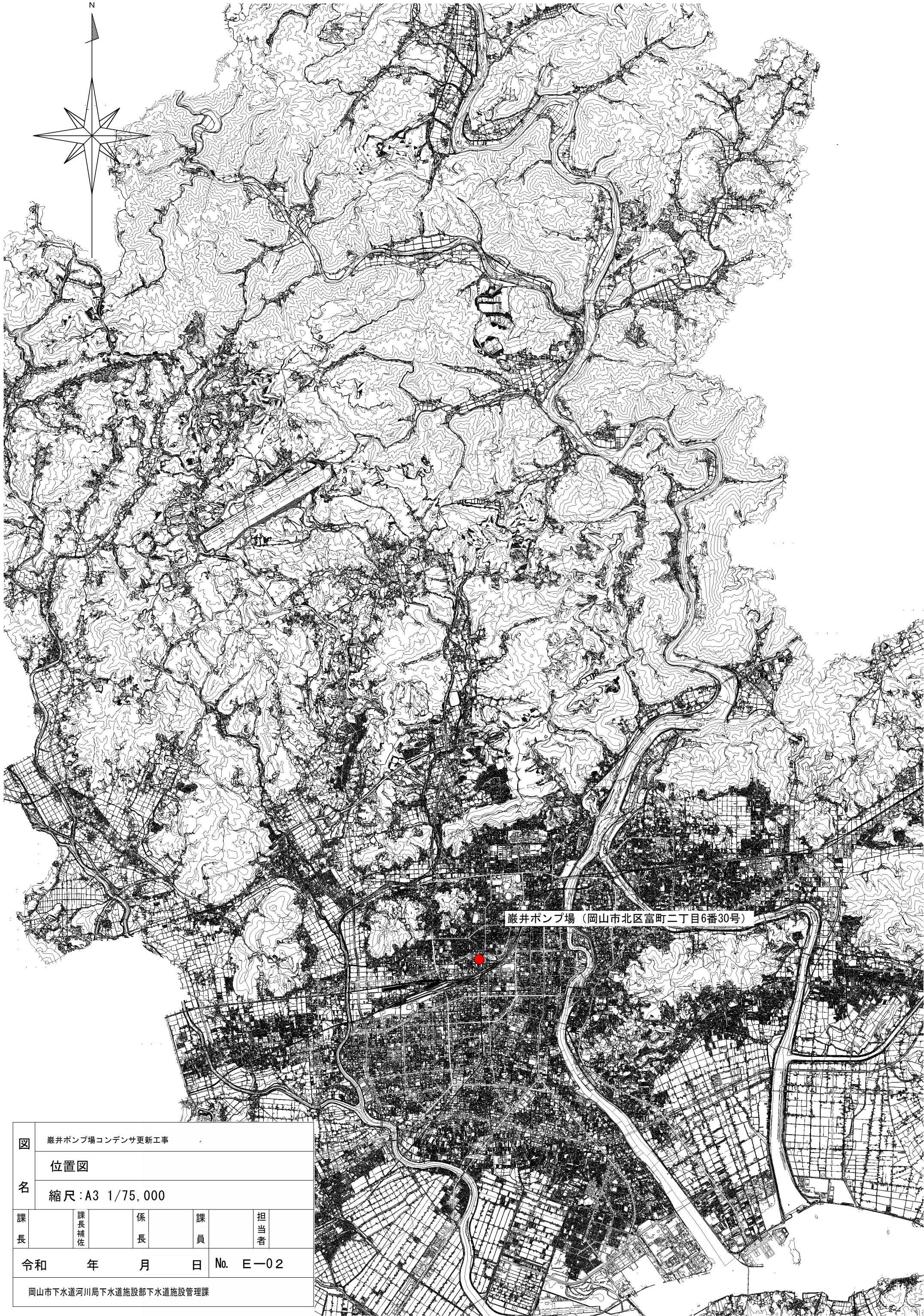


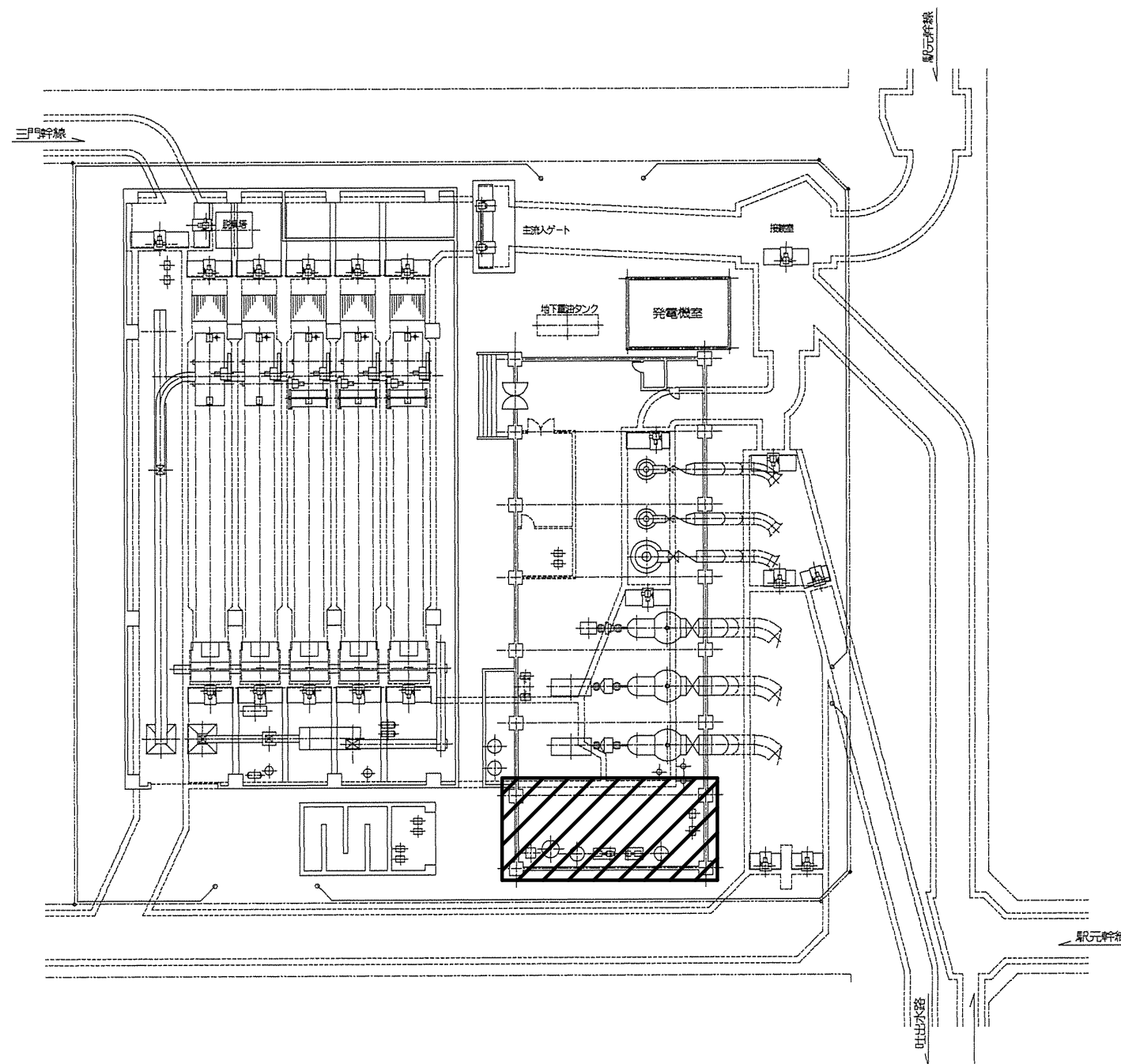
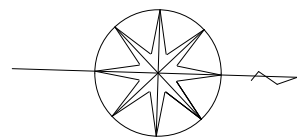
令和8年度 巖井ポンプ場コンデンサ更新工事

図面番号	図面名称	縮尺
E-01	表紙・図面リスト	—
E-02	位置図	A3 1/75,000
E-03	一般平面図（巖井）	—
E-04	ポンプ室1階平面図（巖井）	—
E-05	受電単線接続図（巖井）	—
E-06	（A3）コンデンサ盤組立図（巖井）	—
E-07	低圧動力単線接続図（巖井）	—
E-08	（A3/A7）高低圧配電盤扉面器具配置図（巖井）	—
E-09	（A7）動力主幹盤組立図（巖井）	—
E-10	（A8）動力・照明分岐盤組立図（巖井）	—
E-11	コントロールセンタ単線接続図（巖井）	—
E-12	ポンプ・沈砂池設備C/Cユニット配置図（巖井）	—
E-13	ユニットパターン図（巖井）	—

工事名	巖井ポンプ場コンデンサ更新工事			No. E-01
図面名	表紙・図面リスト	縮尺		
岡山市	下水道河川局	下水道施設部	下水道施設管理課	令和8年4月
課長	課長補佐	係長	課員	担当者



図名	Asai Pump Station Condenser Renewal Work				
	Location Map				
	Scale: A3 1/75,000				
課長	課長補佐	係長	課員	担当者	
令和 年 月 日		No. E-02			
Okayama City Waterworks Bureau Sewerage Division Sewerage Management Section					



全体平面図 s=Free

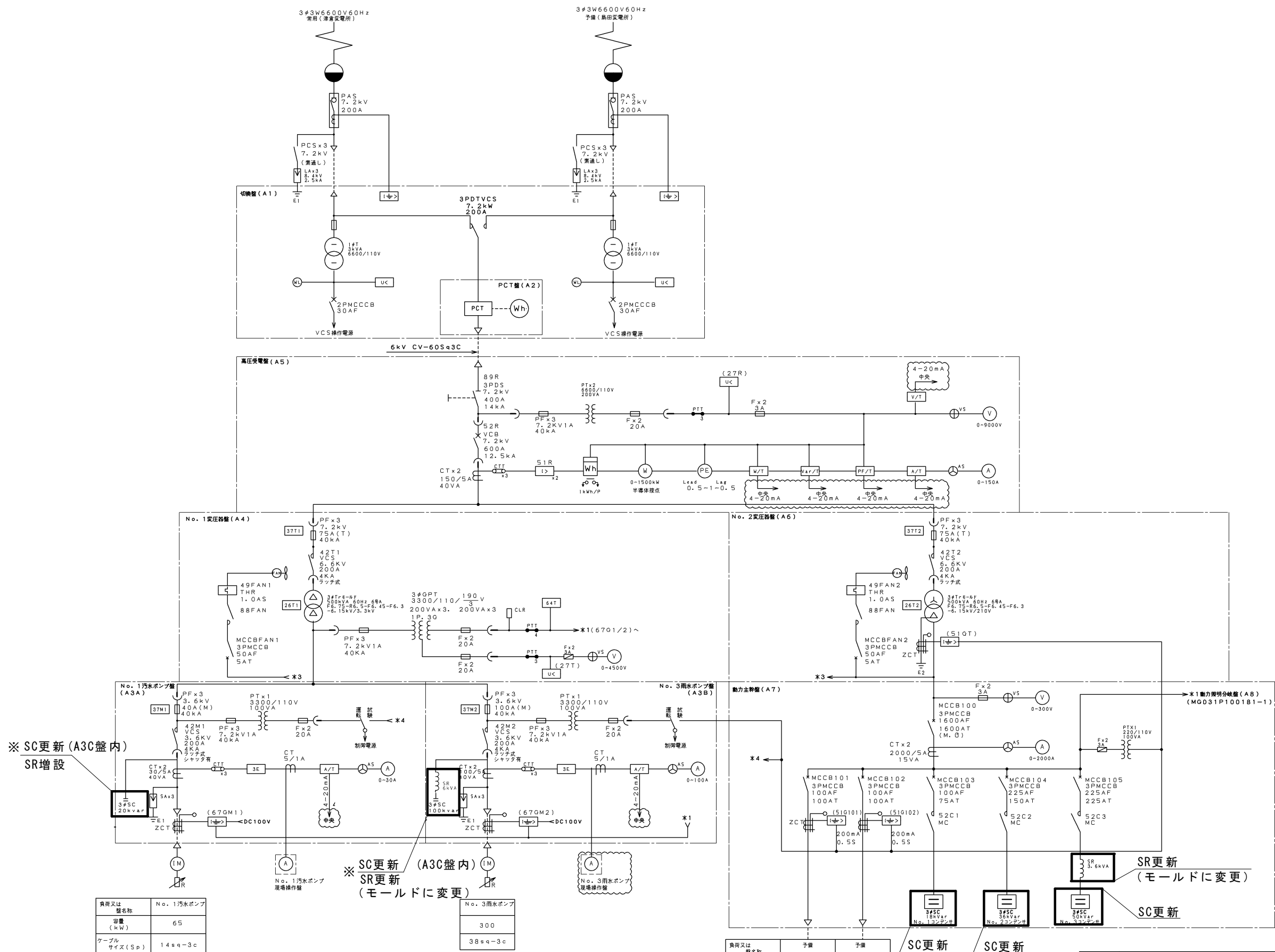
注 記

注 記



部は今回工事範囲を示す。

工事名	巖井ポンプ場コンデンサ更新工事			No. E-03
図面名	一般平面図（巖井）	縮尺		
岡山市 下水道河川局 下水道施設部 下水道施設管理課				令和8年4月
課長	課長補佐	係長	課員	担当者



注 記

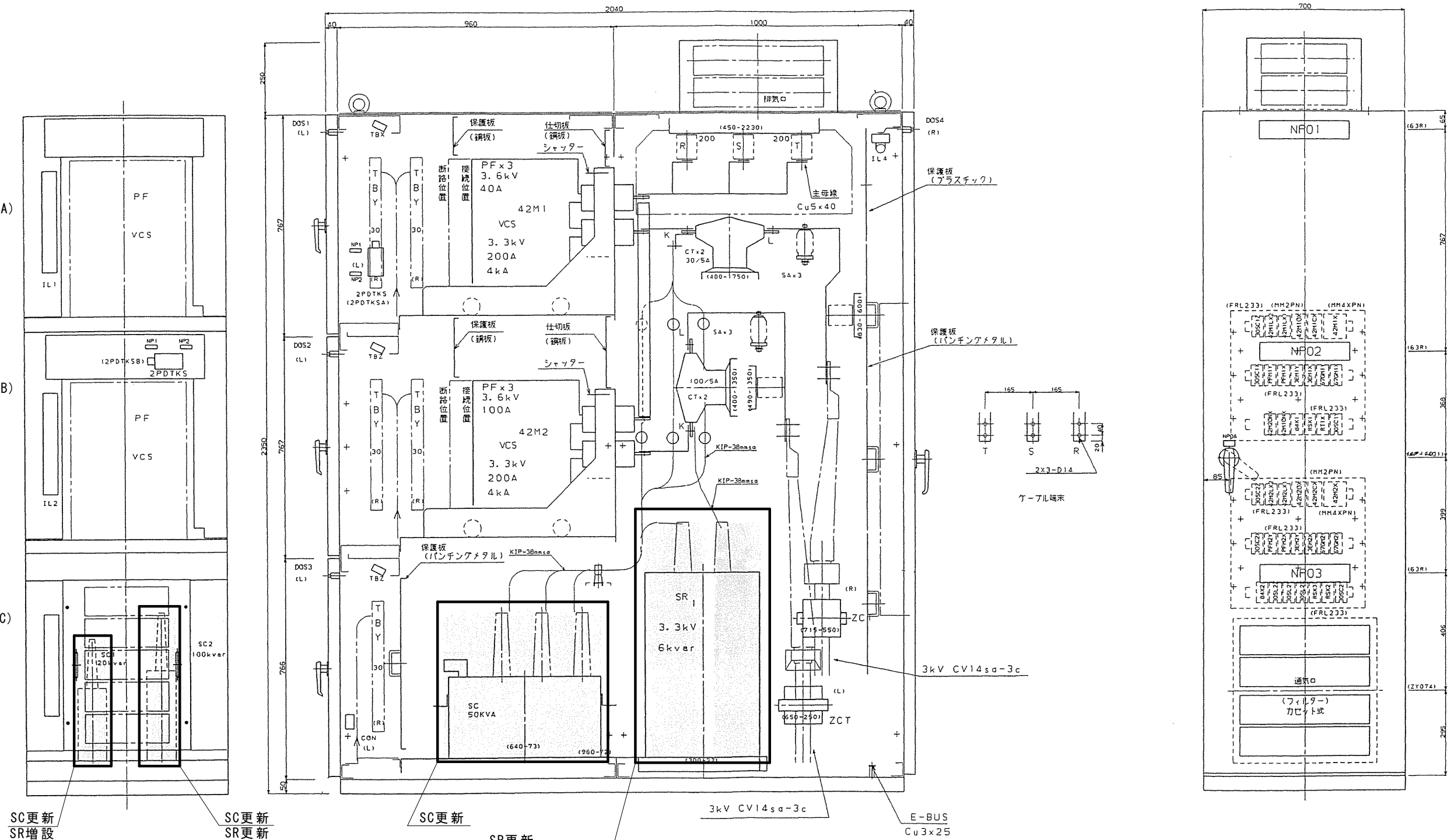
- 1、 部は今回工事範囲を示す。
- 2、※ 部の既設SC・SRは（A3C）コンデンサ盤内：E-06参照

工事名 巖井ポンプ場コンデンサ更新工事				No. E-05
図面名 受電単線接続図（巖井）			縮尺	
岡山市 下水道河川局 下水道施設部 下水道施設管理課				令和8年4月
課長	課長補佐	係長	課員	担当者

No. 1汚水ポンプ盤 (A3A)

No. 3雨水ポンプ盤 (A3B)

コンデンサ盤 (A3C)



SC更新
SR増設

SC更新
SR更新
(モールドに変更)
銘板記入文字

SC更新

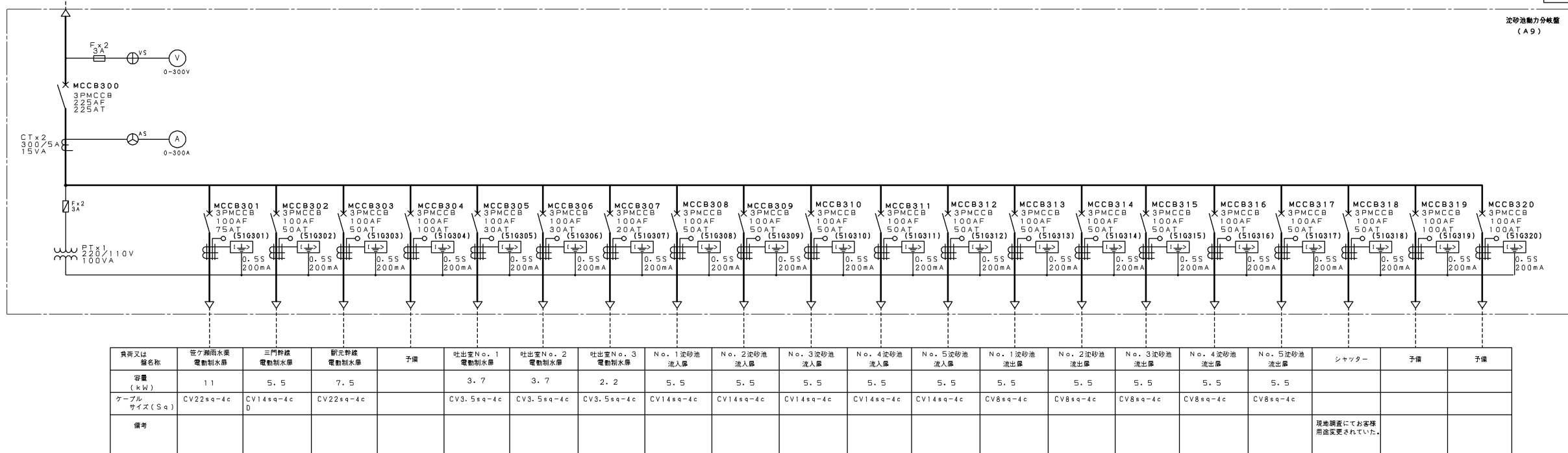
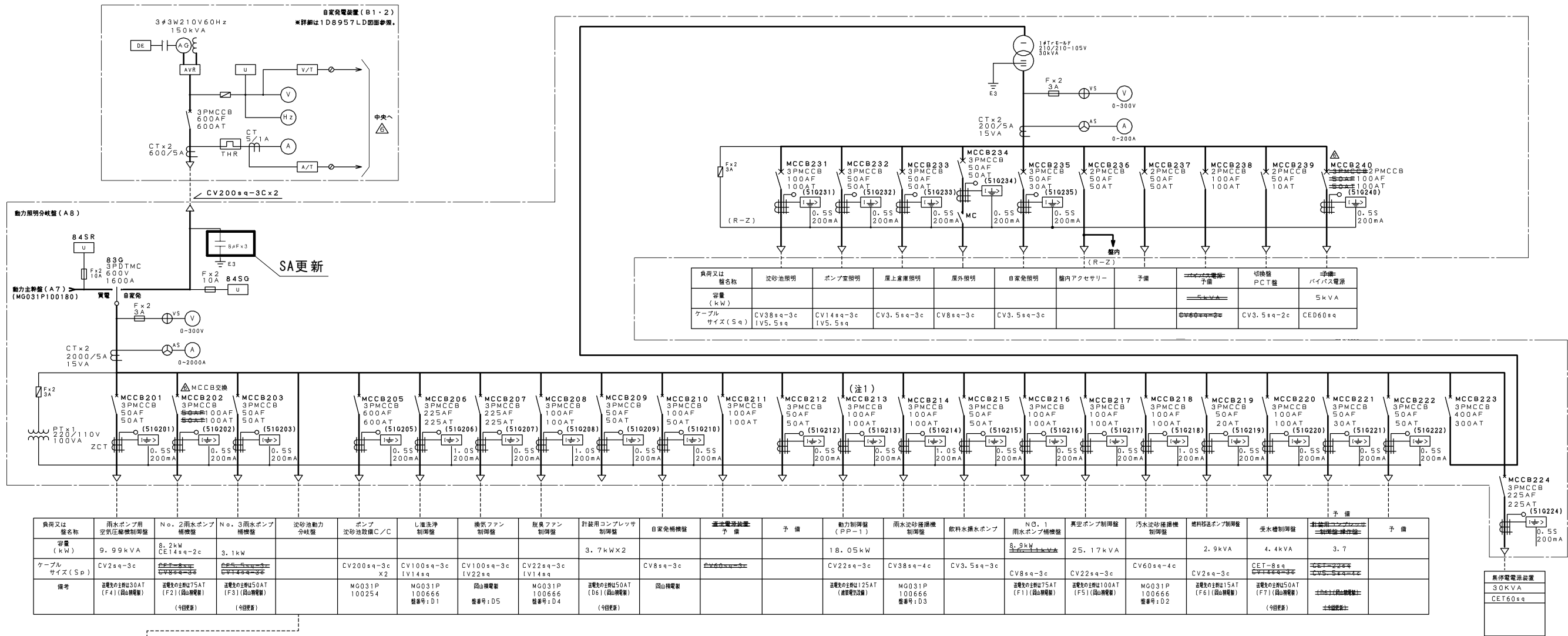
SR更新
(モールドに変更)

NPN ₀	記入文字	NPN ₀	記入文字
01	No. 1汚水ポンプ盤		
02	No. 3雨水ポンプ盤		
03	コンデンサ盤		
01A	A3A/C		
1	常用		
2	試験		

注 記

部は今回工事範囲を示す。

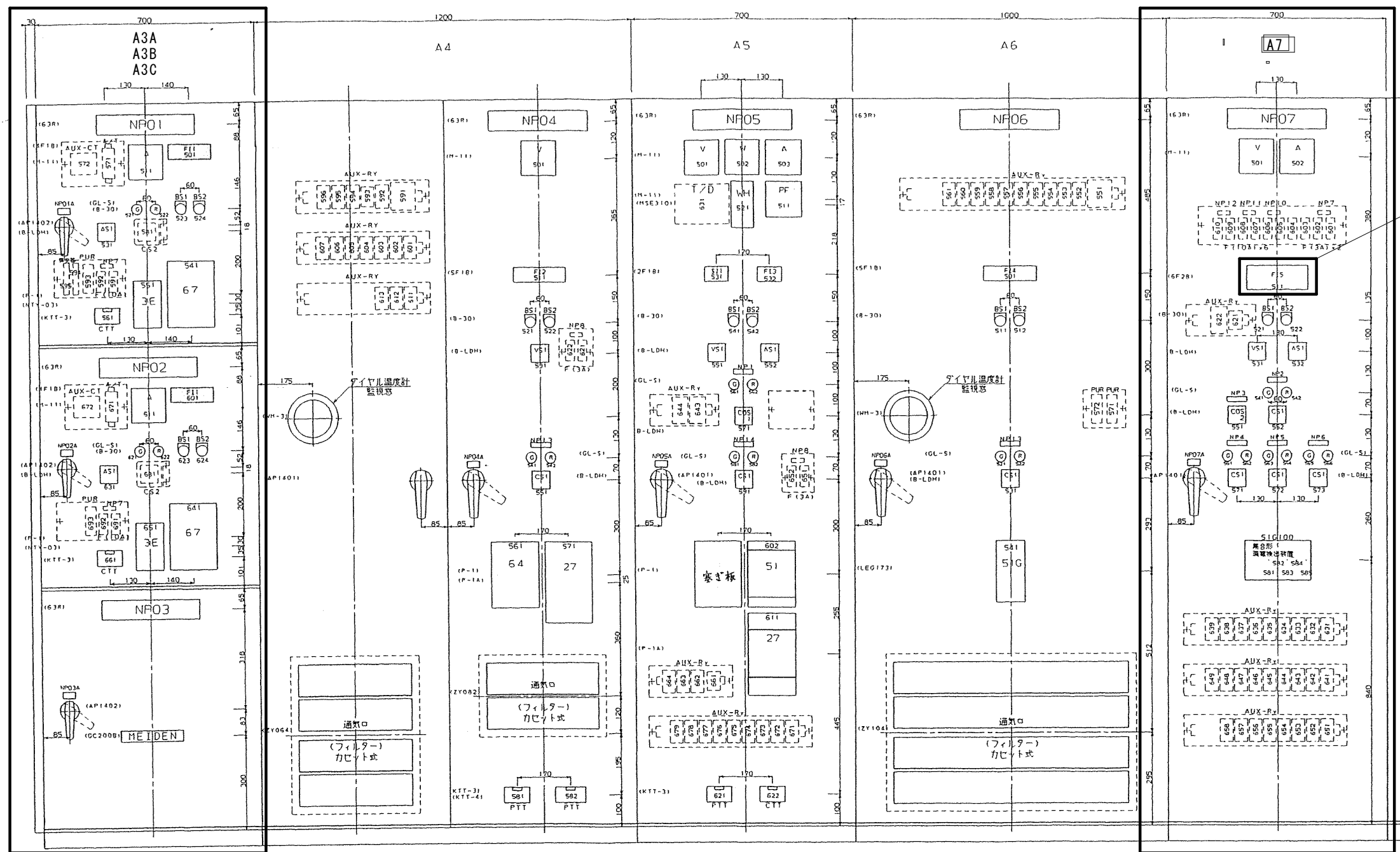
工事名	巖井ポンプ場コンデンサ更新工事			No. E-06
図面名	(A3) コンデンサ盤組立図 (巖井)	縮尺		
岡山市 下水道河川局 下水道施設部 下水道施設管理課				令和8年4月
課長	課長補佐	係長	課員	担当者



注 記

部は今回工事範囲を示す。

工事名	巖井ポンプ場コンデンサ更新工事			No. E-07
図面名	低圧動力単線接続図 (巖井)	縮尺		
岡山市 下水道河川局 下水道施設部 下水道施設管理課				令和8年4月
課長	課長補佐	係長	課員	担当者



表示灯銘板取替

器具銘板記入文字

No	記入文字
VS1	電圧計：断-RS-ST-TR
AS1	電流計：断-R-S-T
COS1	現場-中央
COS2	手動-自動
CS1	切-入：引いて回す
CS2	切-入：引いて試験戻して遠方
BS1	故障復帰
BS2	ランプテスト

F I 1 記入文字

地絡	PF	3E	コンデンサ
(R)	断	動作	故障
(R)	(R)	(R)	(R)

F I 2 記入文字

変圧器二次	PF	変圧器二次	変圧器	換気扇
地絡	断	不足電圧	温度上昇	故障
(R)	(R)	(R)	(Q)	(Q)

銘板記入文字

NPN ₀	記入文字	NPN ₀	記入文字	NPN ₀	記入文字
01	No. 1 汚水ポンプ盤	01A	A3A	1	89R
02	No. 3 雨水ポンプ盤	02A	A3B	2	動力主幹MCCB制御
03	コンデンサ盤	03A	A3C	3	コンデンサ制御
04	No. 1 変圧器盤	04A	A4	4	No. 1 コンデンサ
05	高圧受電盤	05A	A5	5	No. 2 コンデンサ
06	No. 2 変圧器盤	06A	A6	6	No. 3 コンデンサ
07	動力主幹盤	07A	A7	7	制御電源

S I 1 記入文字

常用	予備
(W)	(W)

F I 3 記入文字

過電流	停電
(R)	(R)

F I 4 記入文字

変圧器二次	PF		変圧器	換気扇
地絡	断		温度上昇	故障
(R)	(R)	(R)	(Q)	(Q)

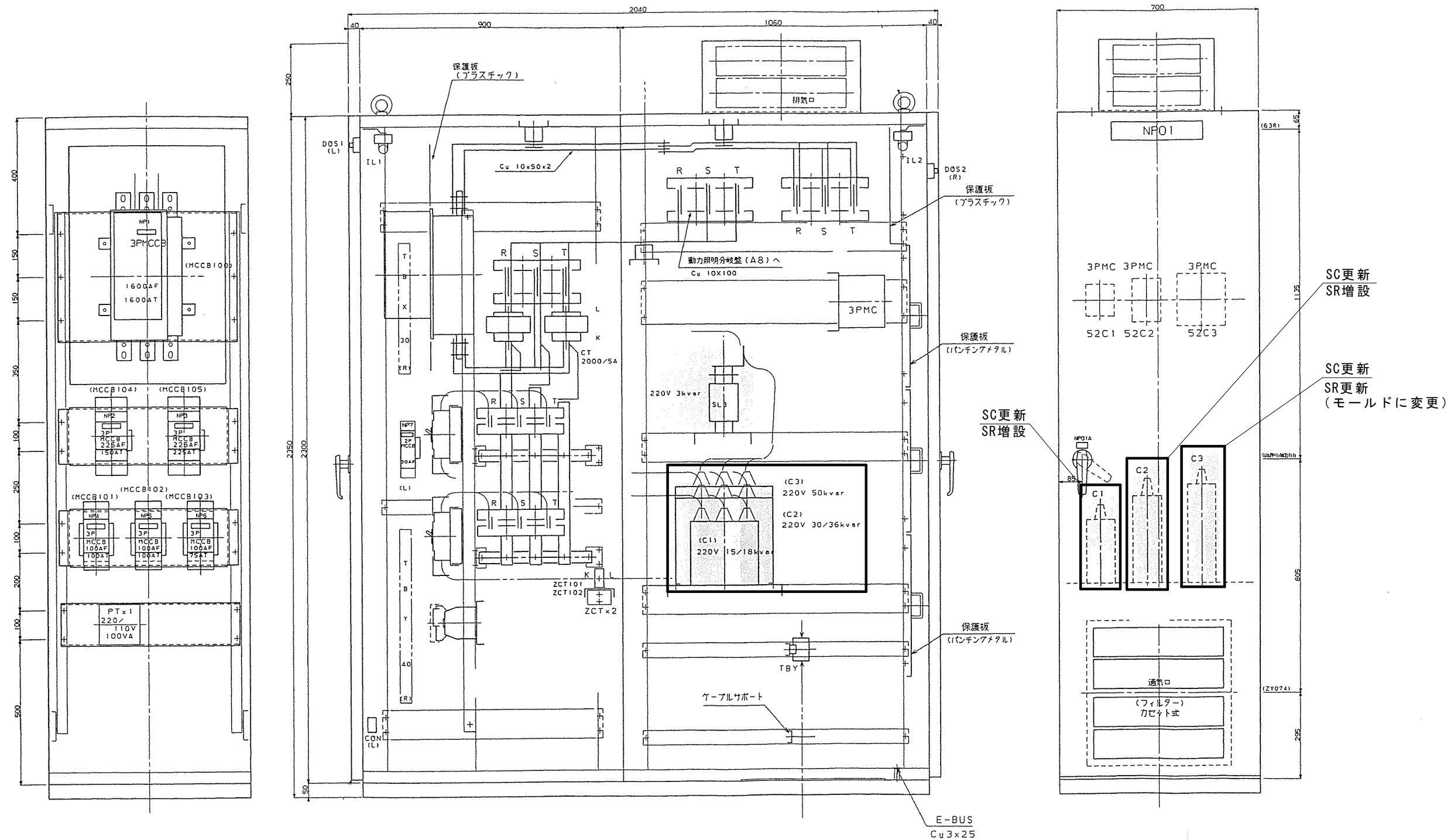
F I 5 記入文字

動力主幹	予備	予備	No. 1	No. 2	No. 3
MCCB断	MCCB断	MCCB断	コンデンサ	コンデンサ	コンデンサ
(R)	(R)	(R)	MCCB断	MCCB断	MCCB断
(R)	(R)	(R)	(R)	(R)	(R)
	予備	予備			No. 3
(R)	地絡	地絡	(R)	(R)	コンデンサ
	(R)	(R)			リアクトル故障
					(R)

注 記

部は今回工事範囲を示す。

工事名		巖井ポンプ場コンデンサ更新工事			No.	
図面名		(A3/A7) 高低圧配電盤扉面器具配置図(巖井)			縮尺	E-08
岡山市		下水道河川局 下水道施設部 下水道施設管理課			令和8年4月	
課長		課長補佐		係長	課員	

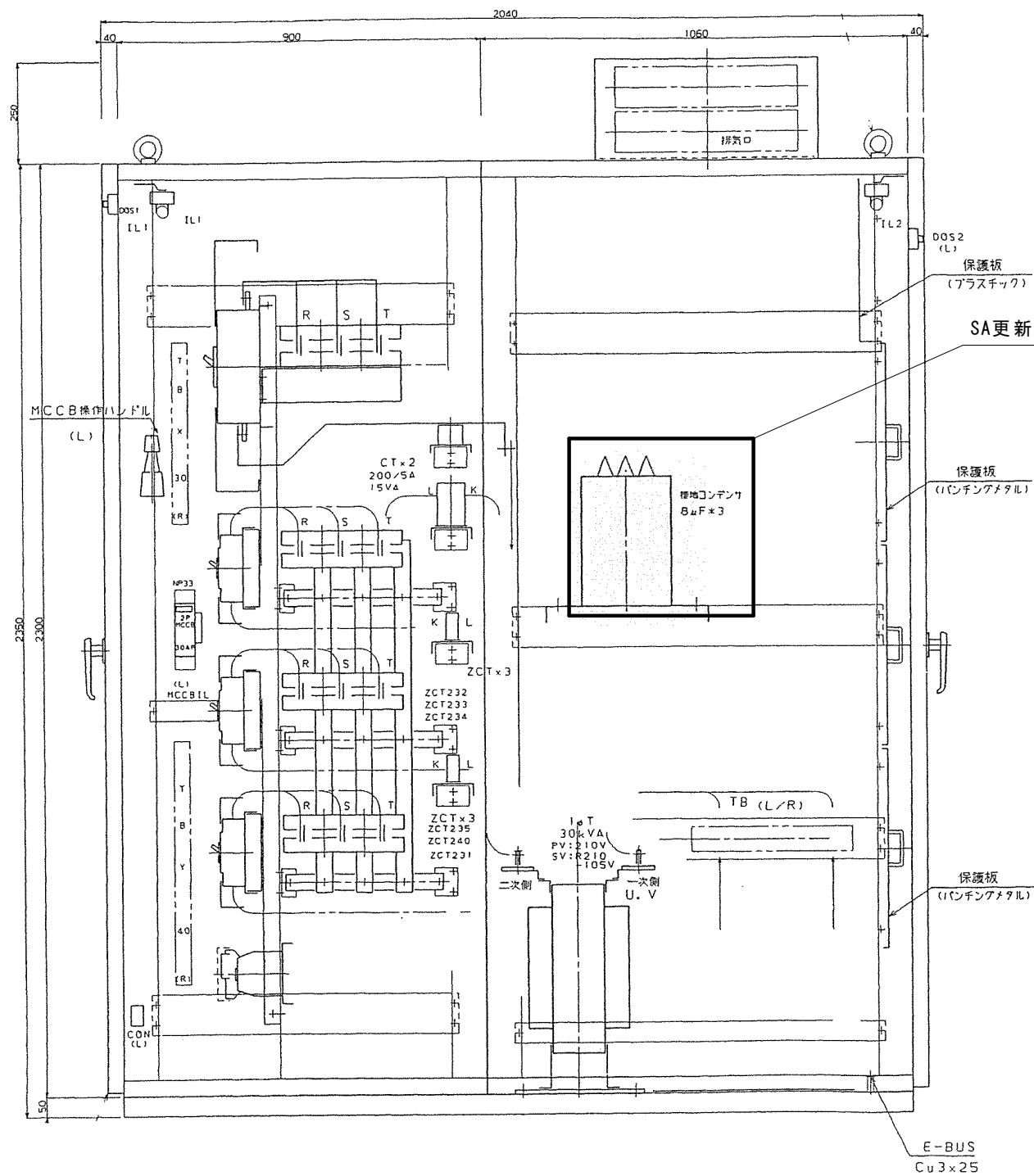


銘板記入文字			
NPN ₀	記入文字	NPN ₀	記入文字
01	動力主幹盤	4	予備
01A	A7	5	予備
1	動力主幹	6	No. 1 コンデンサ
2	No. 2 コンデンサ	7	制御電源
3	No. 3 コンデンサ		

注 記

部は今回工事範囲を示す。

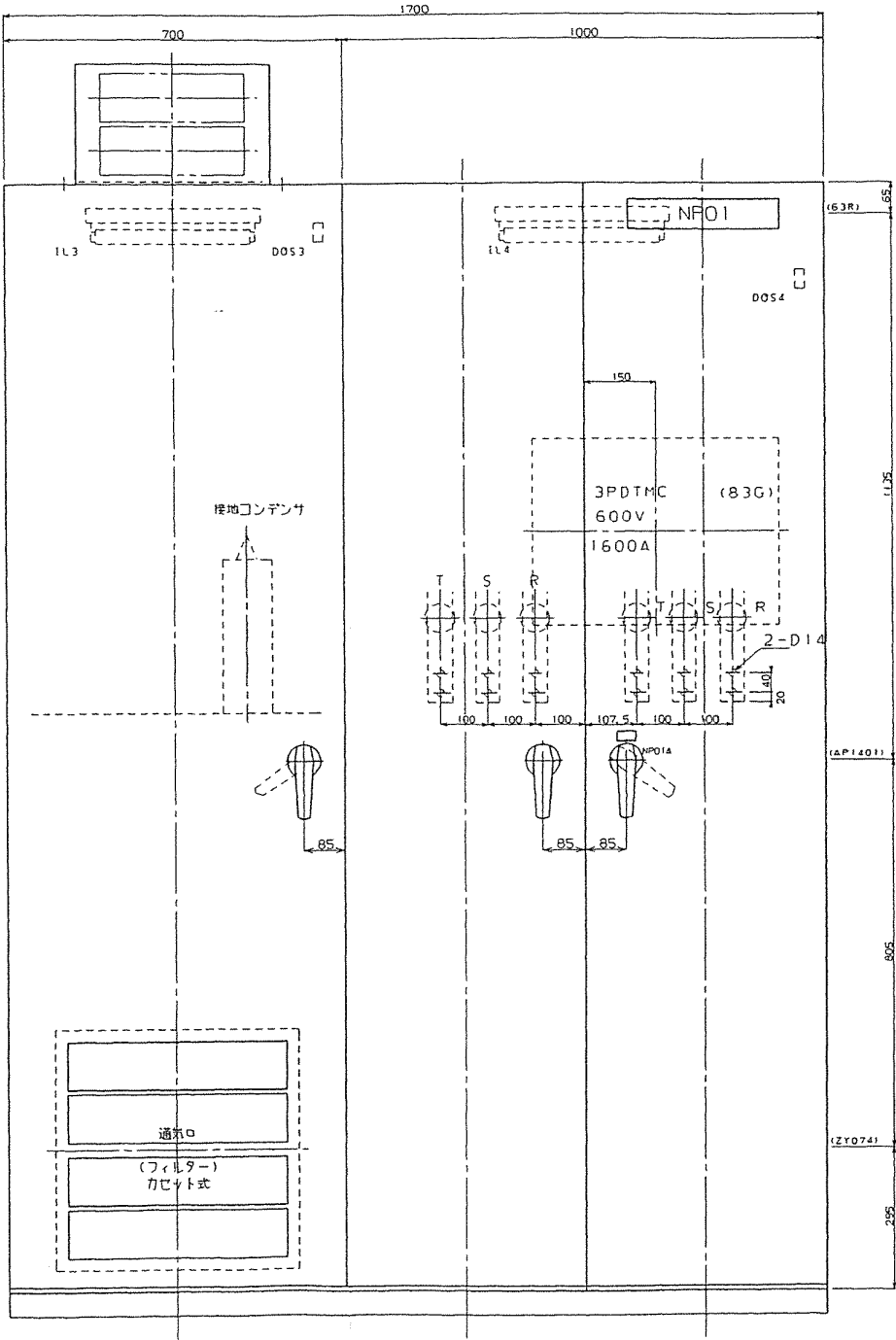
工事名	巖井ポンプ場コンデンサ更新工事			No. E-09
図面名	(A7) 動力主幹盤組立図 (巖井)	縮尺		
岡山市 下水道河川局 下水道施設部 下水道施設管理課				令和8年4月
課長	課長補佐	係長	課員	担当者



B-B矢視図

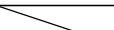
銘板記入文字

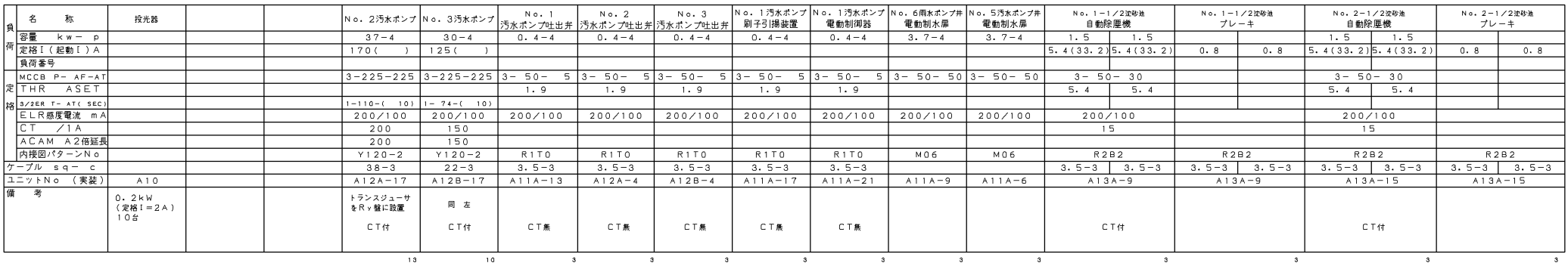
NPN0	記入文字
01	動力照明分岐盤
01A	A8
33	盤内照明・コンセント



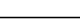
注記

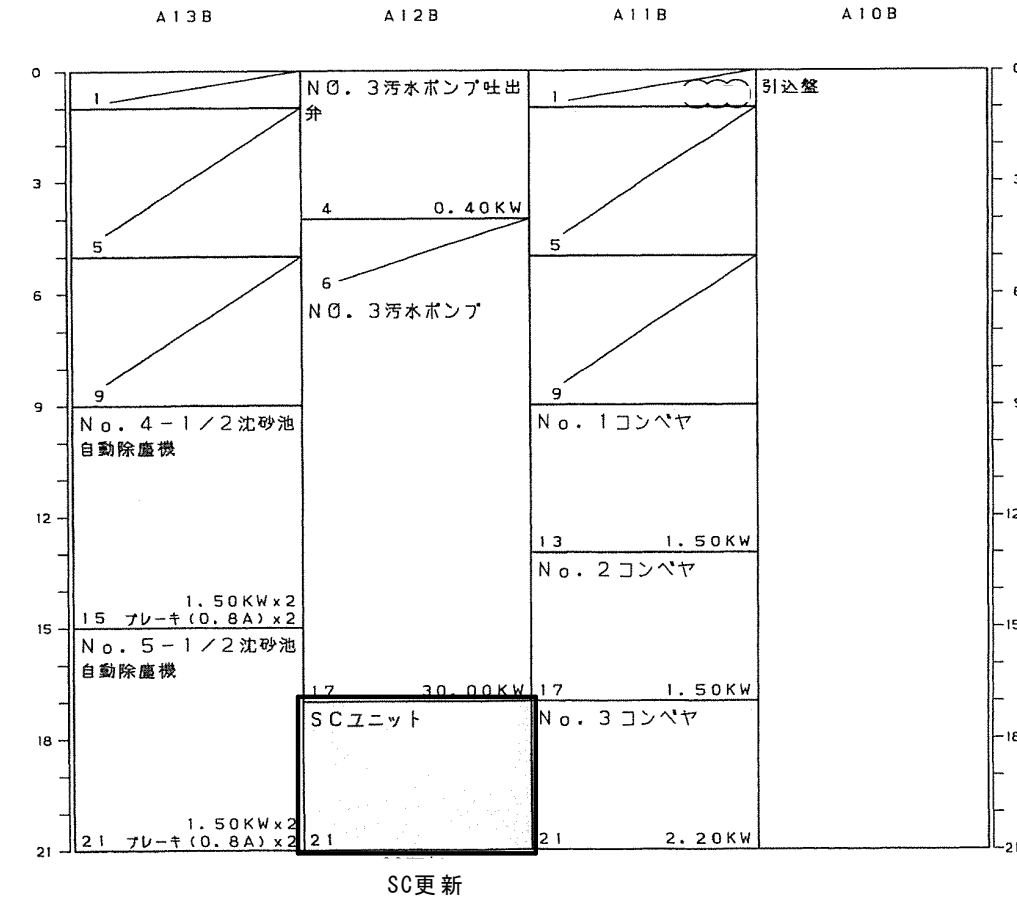
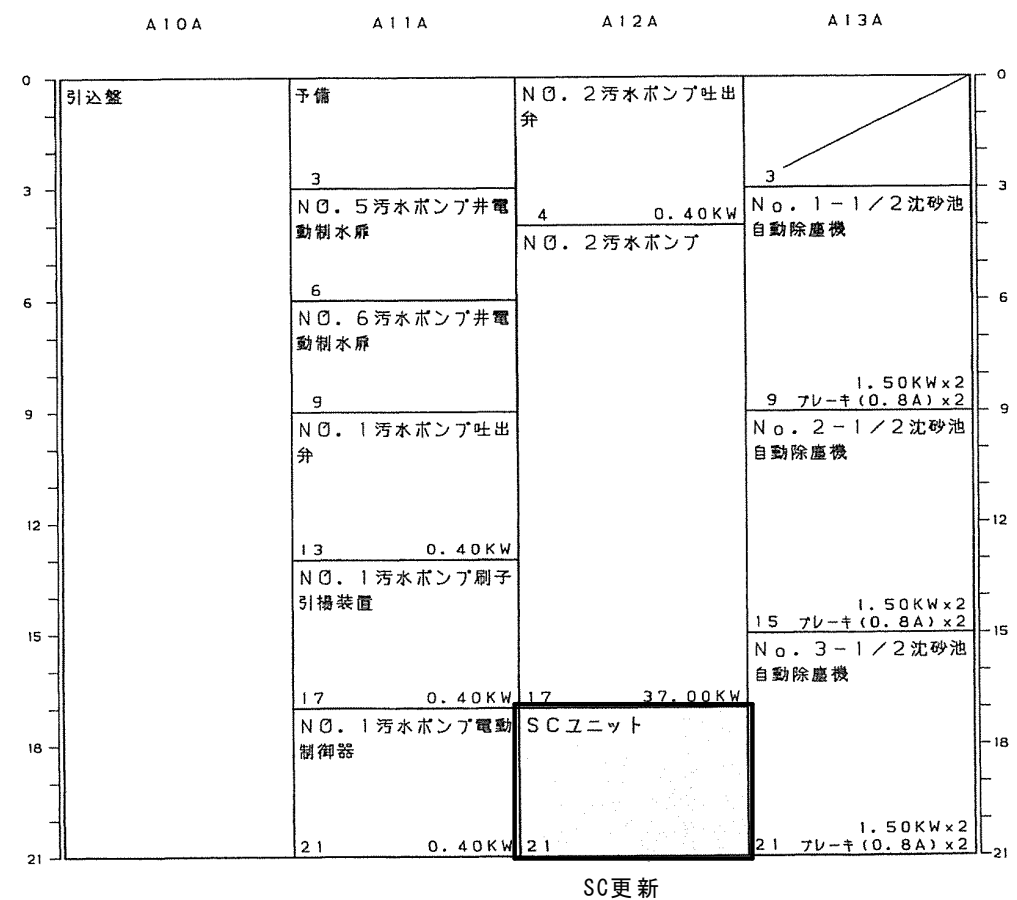
部は今回工事範囲を示す。

工事名	巖井ポンプ場コンデンサ更新工事				No. E-10
図面名	(A8) 動力・照明分岐盤組立図 (巖井)		縮尺		
岡山市	下水道河川局	下水道施設部	下水道施設管理課	令和8年4月	
課長	課長補佐	係長	課員		担当者



部は今回工事範囲を示す。

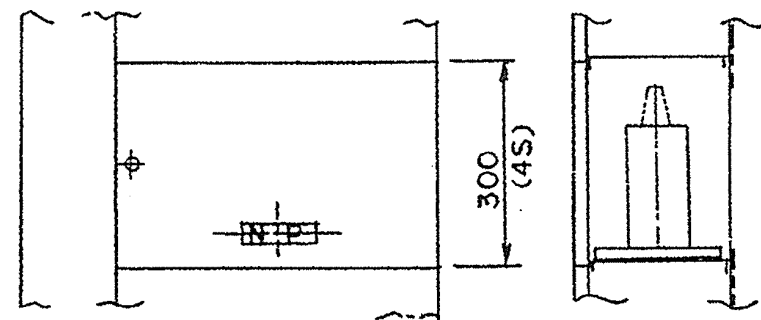
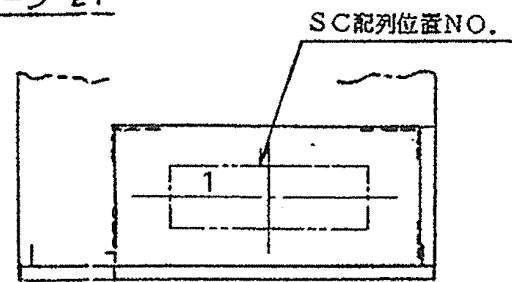
工事名	巖井ポンプ場コンデンサ更新工事				No. E-11
図面名	コントロールセンタ単線接続図（巖井）	縮尺			
岡山市	下水道河川局	下水道施設部	下水道施設管理課	令和8年4月	
課長	課長補佐	係長	課員		担当者



注 記
部は今回工事範囲を示す。

工事名	巖井ポンプ場コンデンサ更新工事				No. E-12
図面名	ポンプ・沈砂池設備C/Cユニット配置図（巖井）			縮尺	
岡山市 下水道河川局 下水道施設部 下水道施設管理課				令和8年4月	
課長	課長補佐	係長	課員		担当者

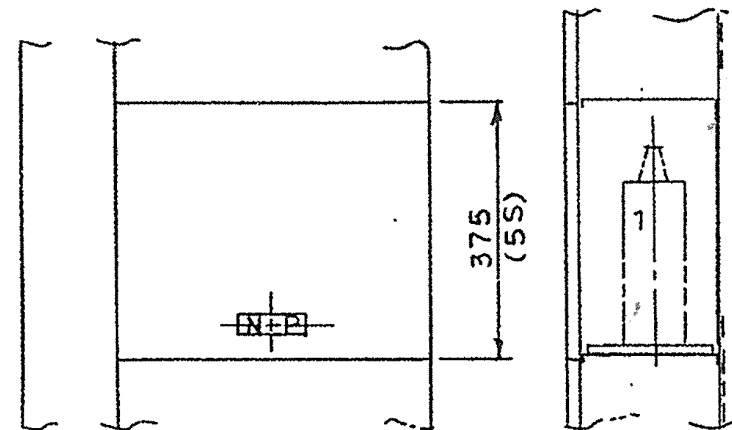
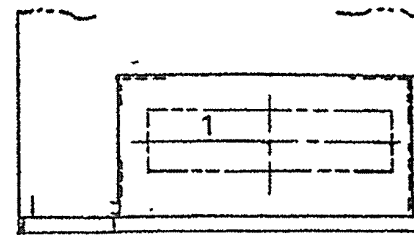
パターン 21



*コンデンサには本体側ユニットと同じユニットNO. NPを取り付けます。

型 NO.	A12A-21		A12B-21	
	SC容量(μF)	ユニットNO. NP	SC容量(μF)	ユニットNO. NP
SC位置 1	750	21	600	21

パターン 22



型 NO.				
	SC容量(μF)	ユニットNO. NP	SC容量(μF)	ユニットNO. NP
SC位置 1				

注 記

部は今回工事範囲を示す。

工事名	巖井ポンプ場コンデンサ更新工事			No. E-13
図面名	ユニットパターン図 (巖井)	縮尺		
岡山市 下水道河川局 下水道施設部 下水道施設管理課				令和8年4月
課長	課長補佐	係長	課員	担当者