

令和 8 年度 半田山植物園 ドーム温室防水改修工事

【工事概要】

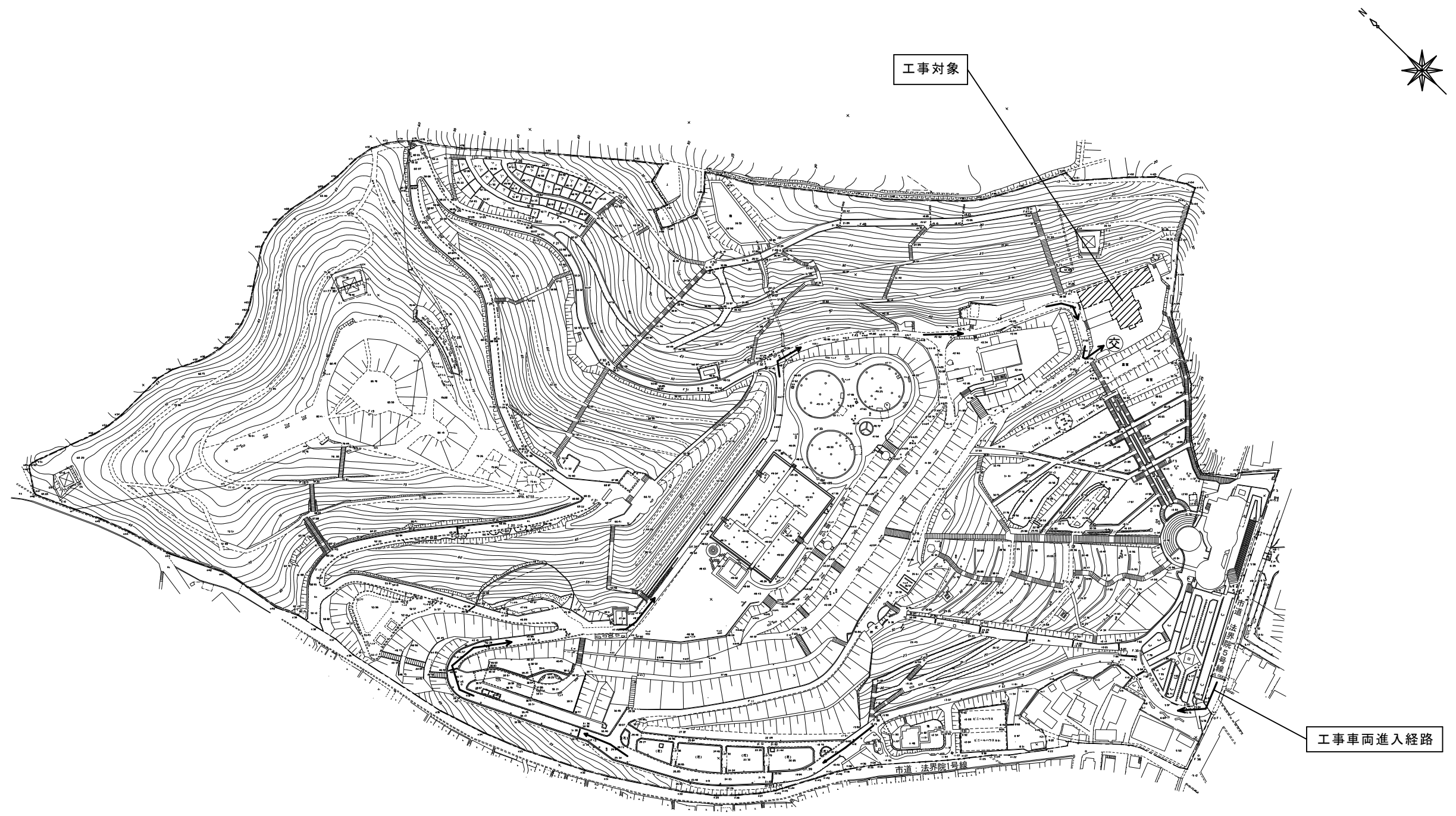
- ・ 工事名称 半田山植物園 ドーム温室防水改修工事
- ・ 工事場所 岡山市北区法界院3番1号
- ・ 構造規模 鉄骨造平屋建て 延床面積416㎡
- ・ 工事内容 温室の防水改修

図面リスト		
図面番号	図面名称	縮 尺
A-00	表紙・図面リスト・附近見取図	A3 : 1/2, 500
A-01	建築改修工事特記仕様書 1	—
A-02	建築改修工事特記仕様書 2	—
A-03	配置図	A3 : 1/1, 000
A-04	平面図	A3 : 1/150
A-05	立面図・詳細図	A3 : 1/2 A3 : 1/200
A-06	仮設計画平面図（参考）・仮設出入口図（参考）	A3 : 1/200 A3 : 1/30
A-07	仮設計画立面図（参考）	A3 : 1/200
A-08	仮設計画断面図（参考）	A3 : 1/200
A-09	建具表	A3 : 1/20



工事名	半田山植物園ドーム温室防水改修工事				No.			
図面名	表紙・図面リスト・附近見取図				A-00			
岡山市	都市整備局	住宅・建築部	公共建築課	令和8年4月	A-09			
課長	課長補佐	係長	課員	担当	承認	検印	製図	

[illegible]

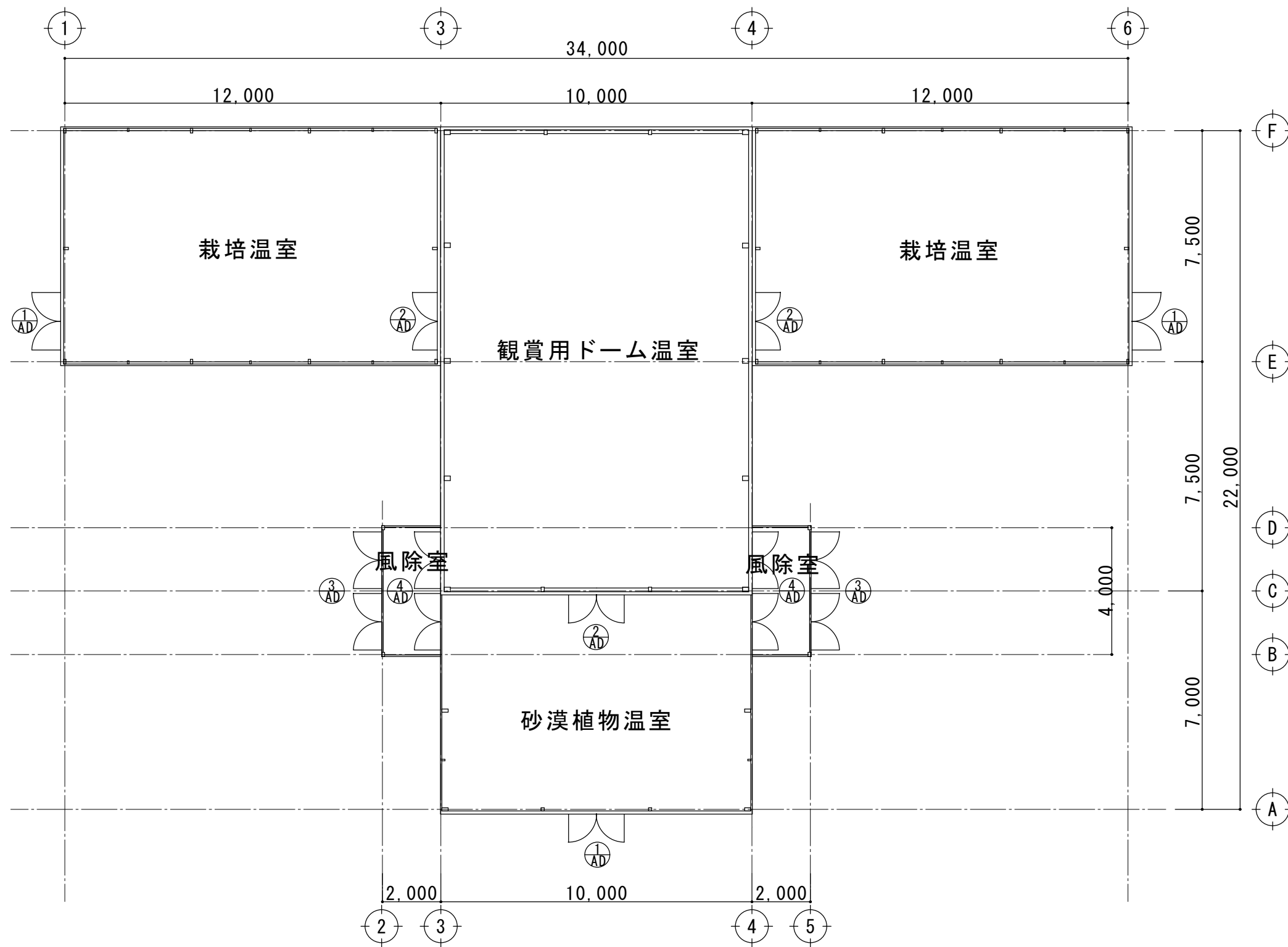


配置図 S=1/1,000

【凡例】

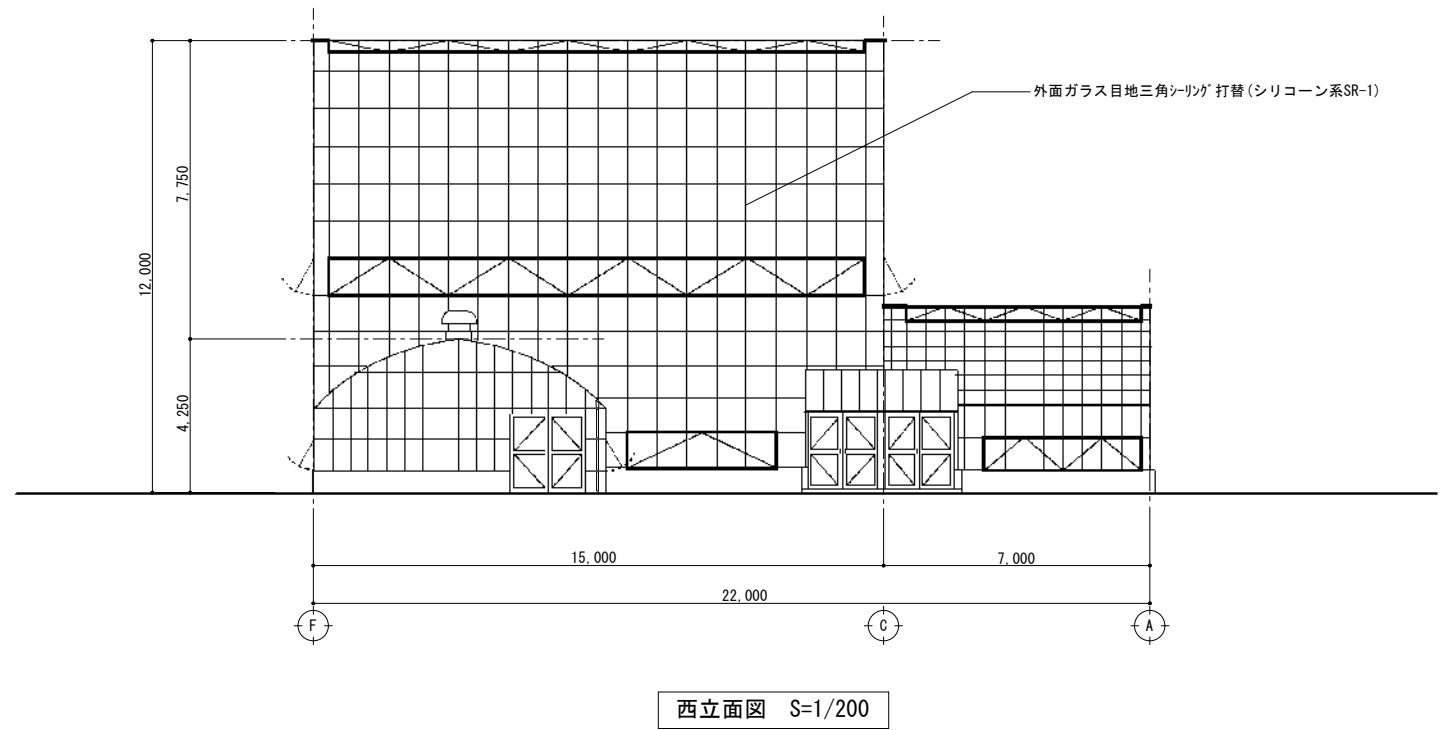
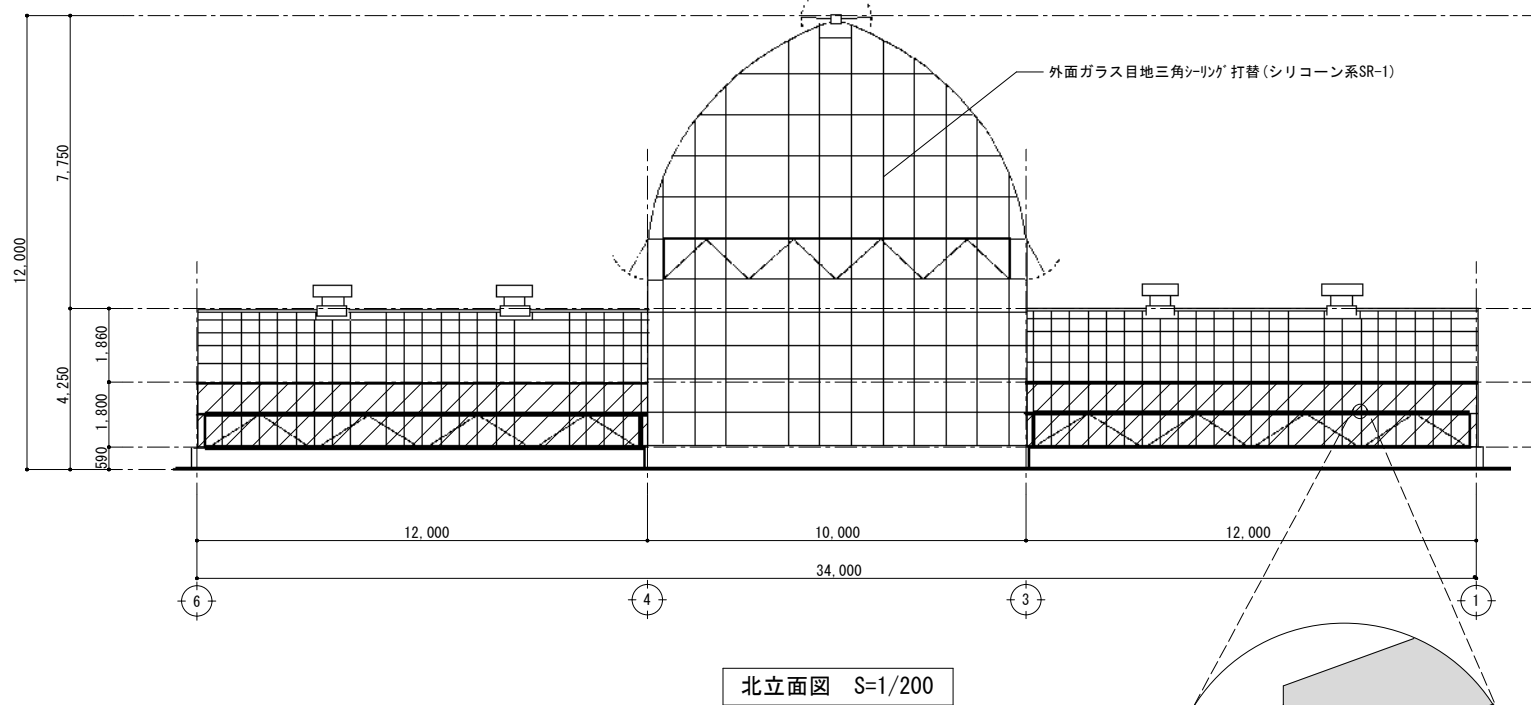
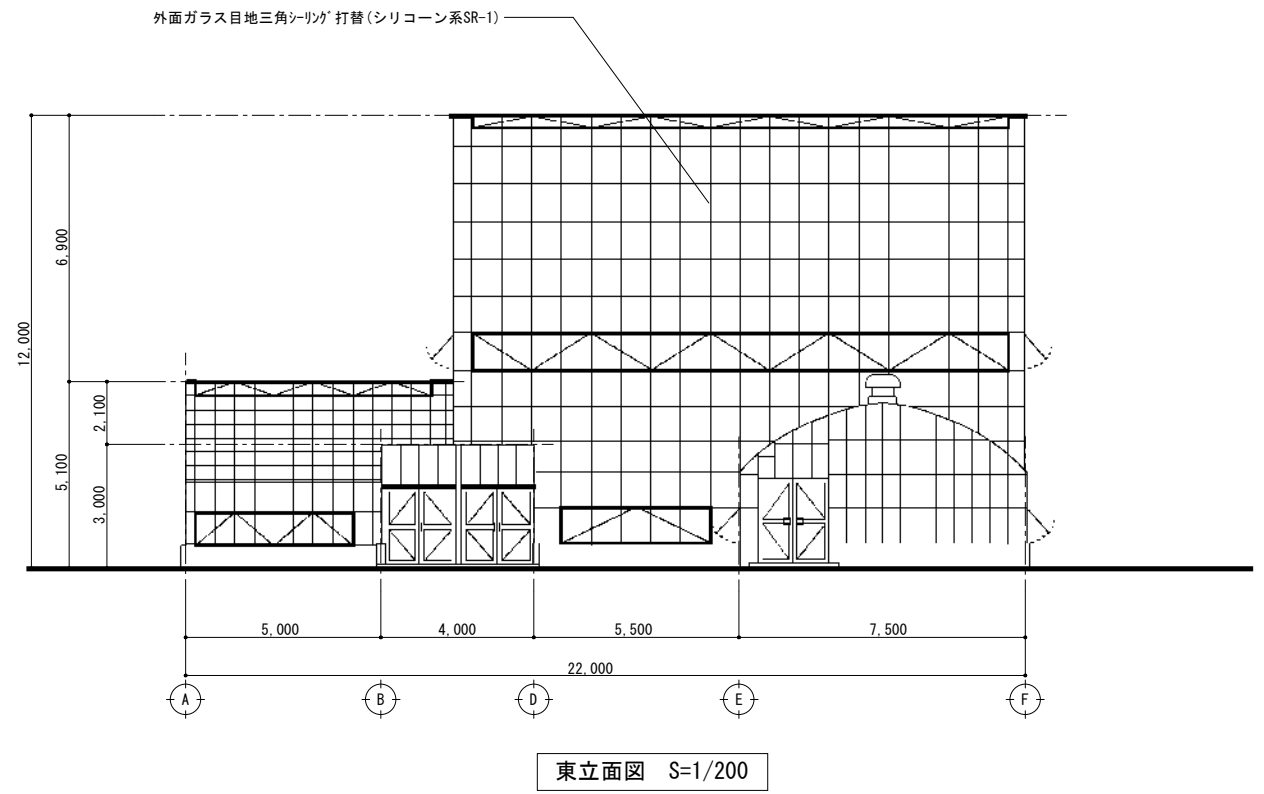
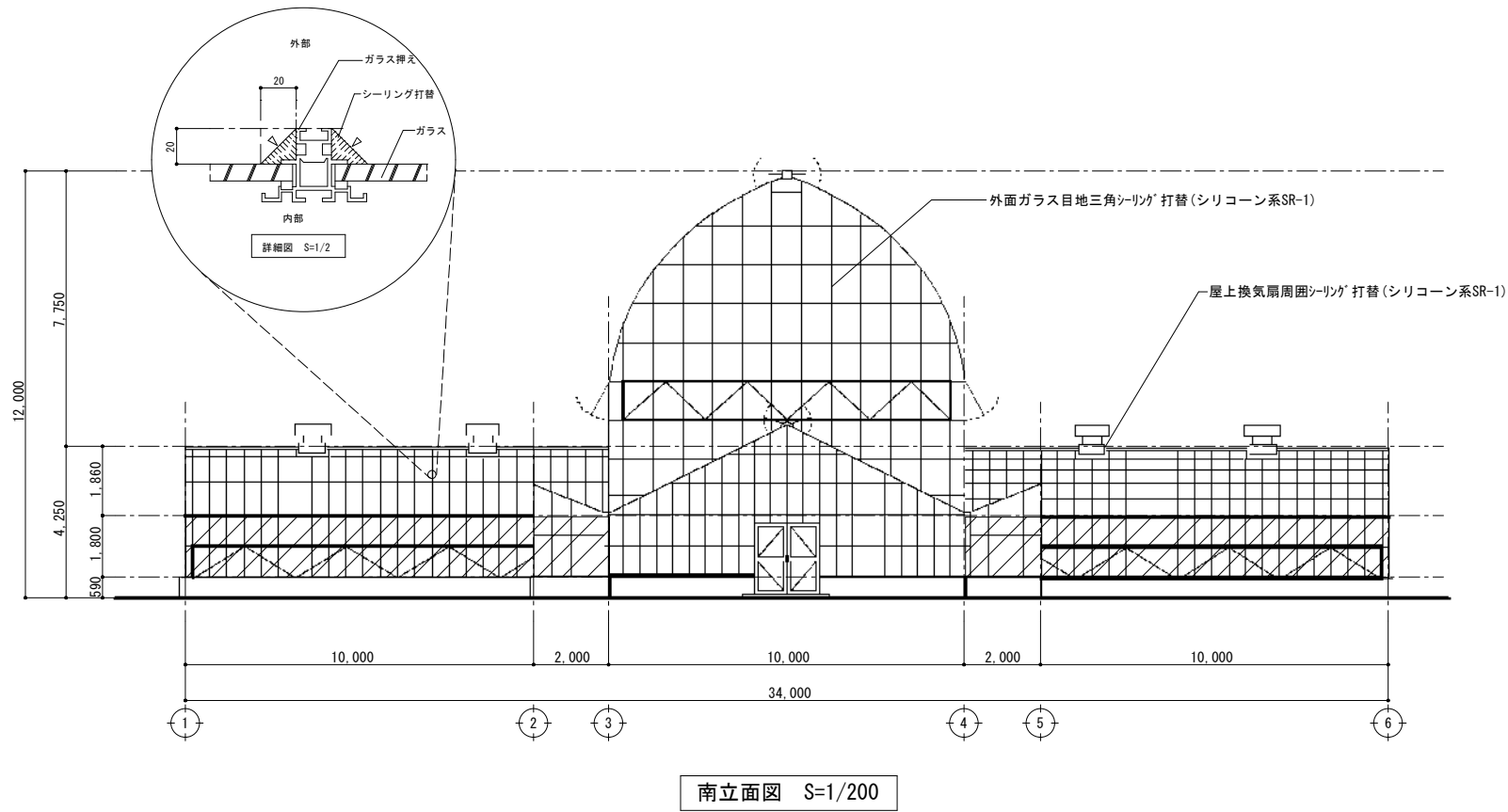
⊗ 交通誘導員B(スポット)を示す

工事名		半田山植物園ドーム温室防水改修工事				No.			
図面名		配置図		縮尺		A3 : 1/1,000		A-03	
岡山市 都市整備局 住宅・建築部 公共建築課						令和8年4月		A-09	
課長		課長補佐		係長		課員		担当者	
								承認	
								検図	
								製図	

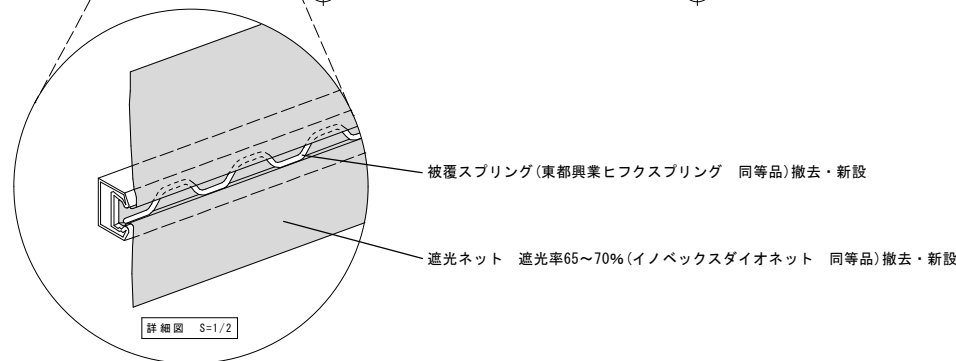


平面図 S=1/150

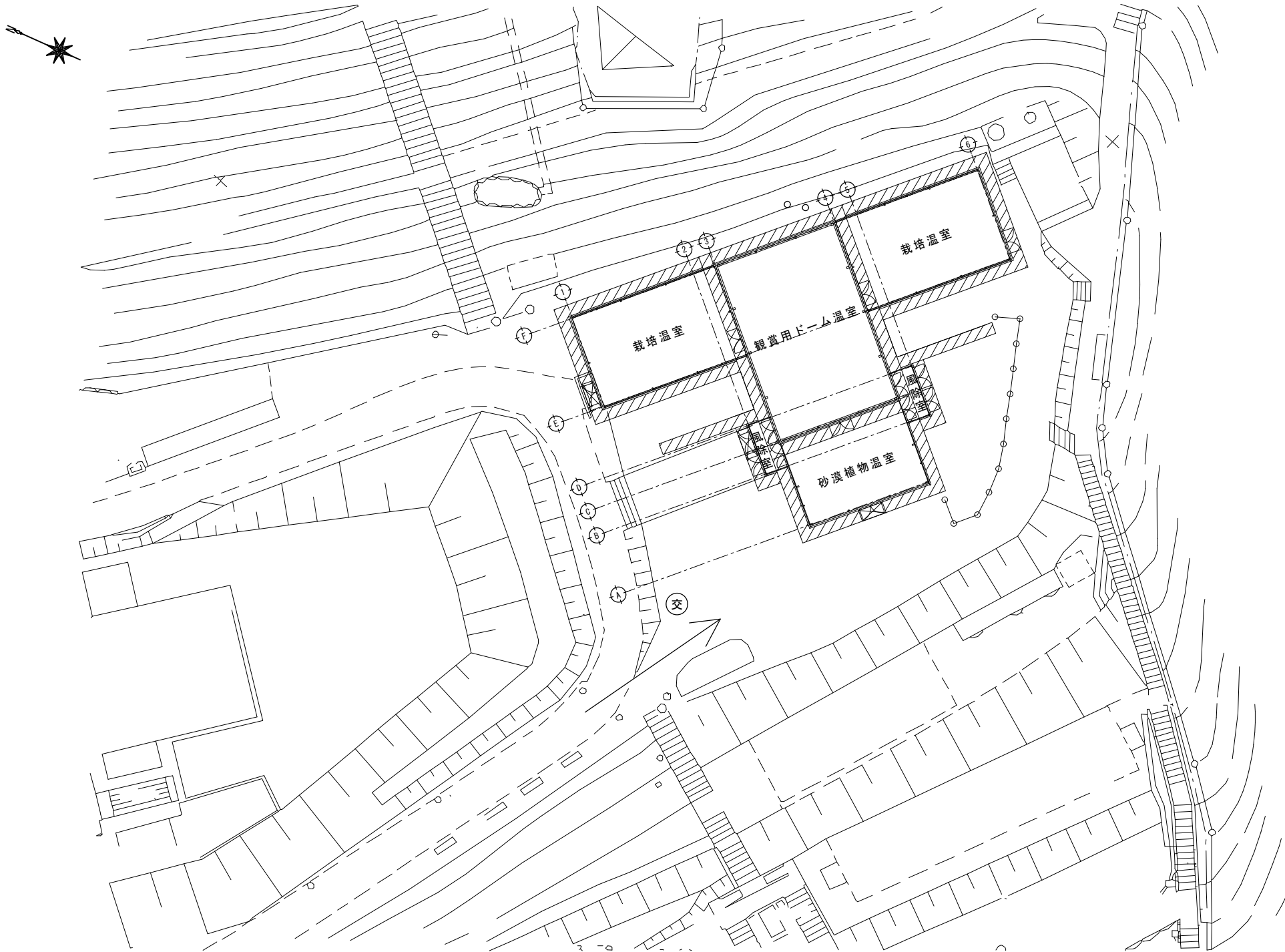
工事名	半田山植物園ドーム温室防水改修工事				No.	
図面名	平面図			縮尺	A3:1/150	A-04
岡山市	都市整備局	住宅・建築部	公共建築課	令和8年4月		A-09
課長	課長補佐	係長	課員	担当者	承認	検図
						製図



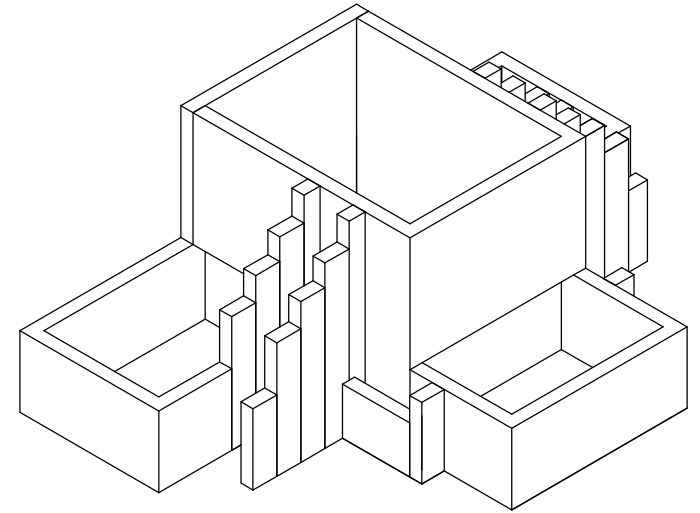
〔凡例〕
遮光ネット 遮光率65～70% (イノベックスダイオネット 同等品)、
被覆スプリング (東都興業ヒフクスプリング 同等品) の撤去・新設範囲を示す。



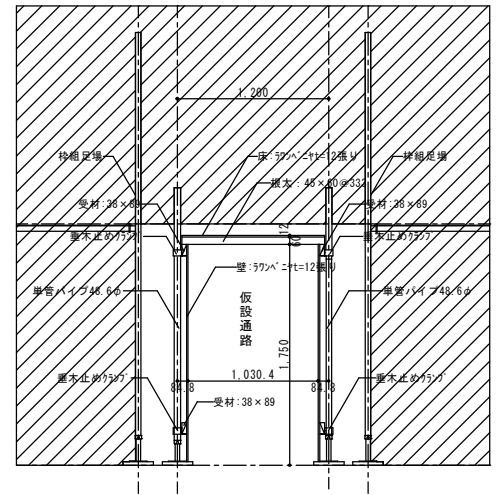
工事名		半田山植物園ドーム温室防水改修工事				No.			
図面名		立面図・詳細図			縮尺	A3 : 1/2 A3 : 1/200	A-05		
岡山市		都市整備局		住宅・建築部		公共建築課		令和8年4月	
課長		課長補佐		係長		課員		担当者	
承認		検図		製図					



仮設計画平面図(参考) S=1/200



仮設イメージ図



仮設出入口図(参考) S=1/30

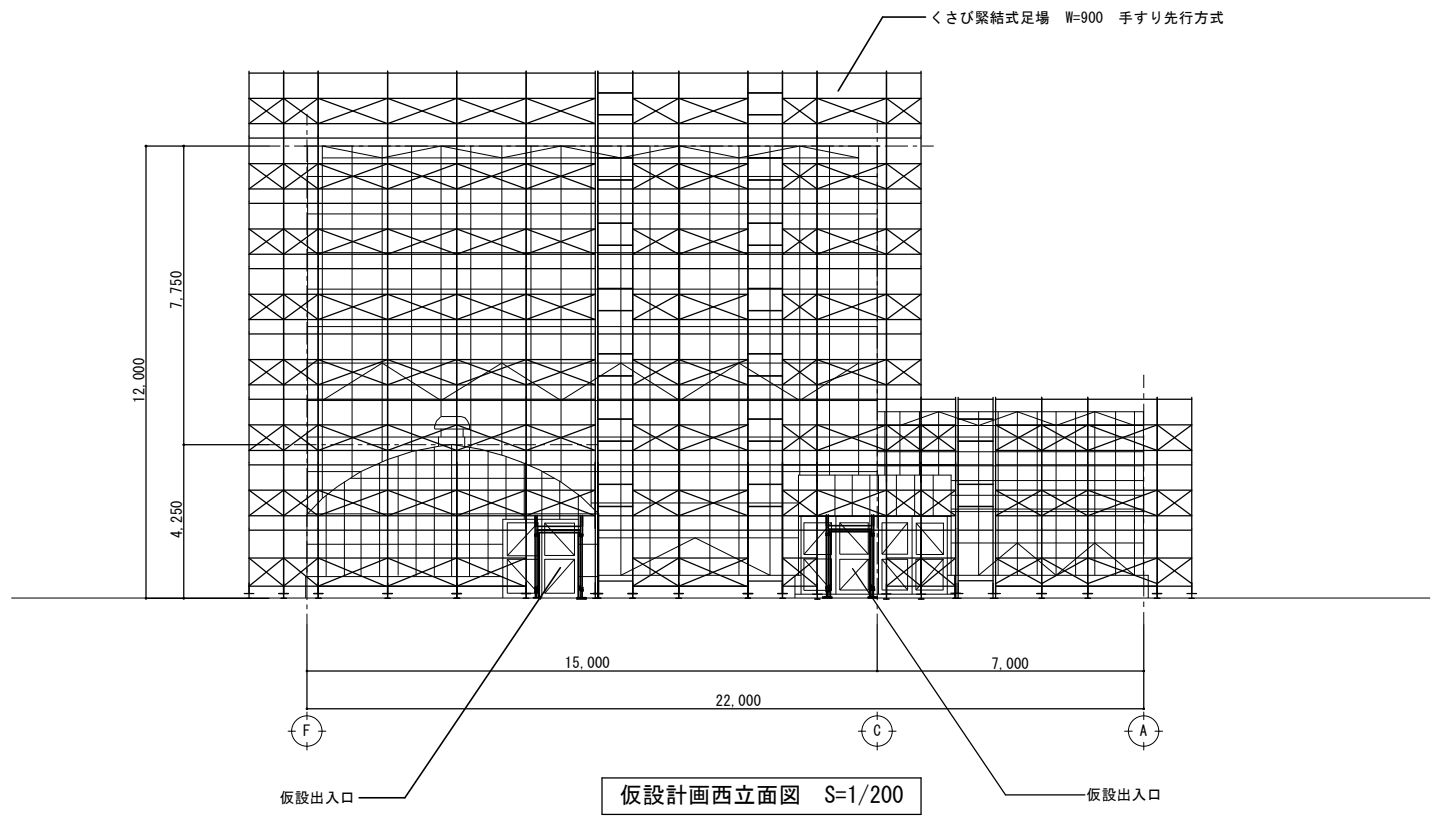
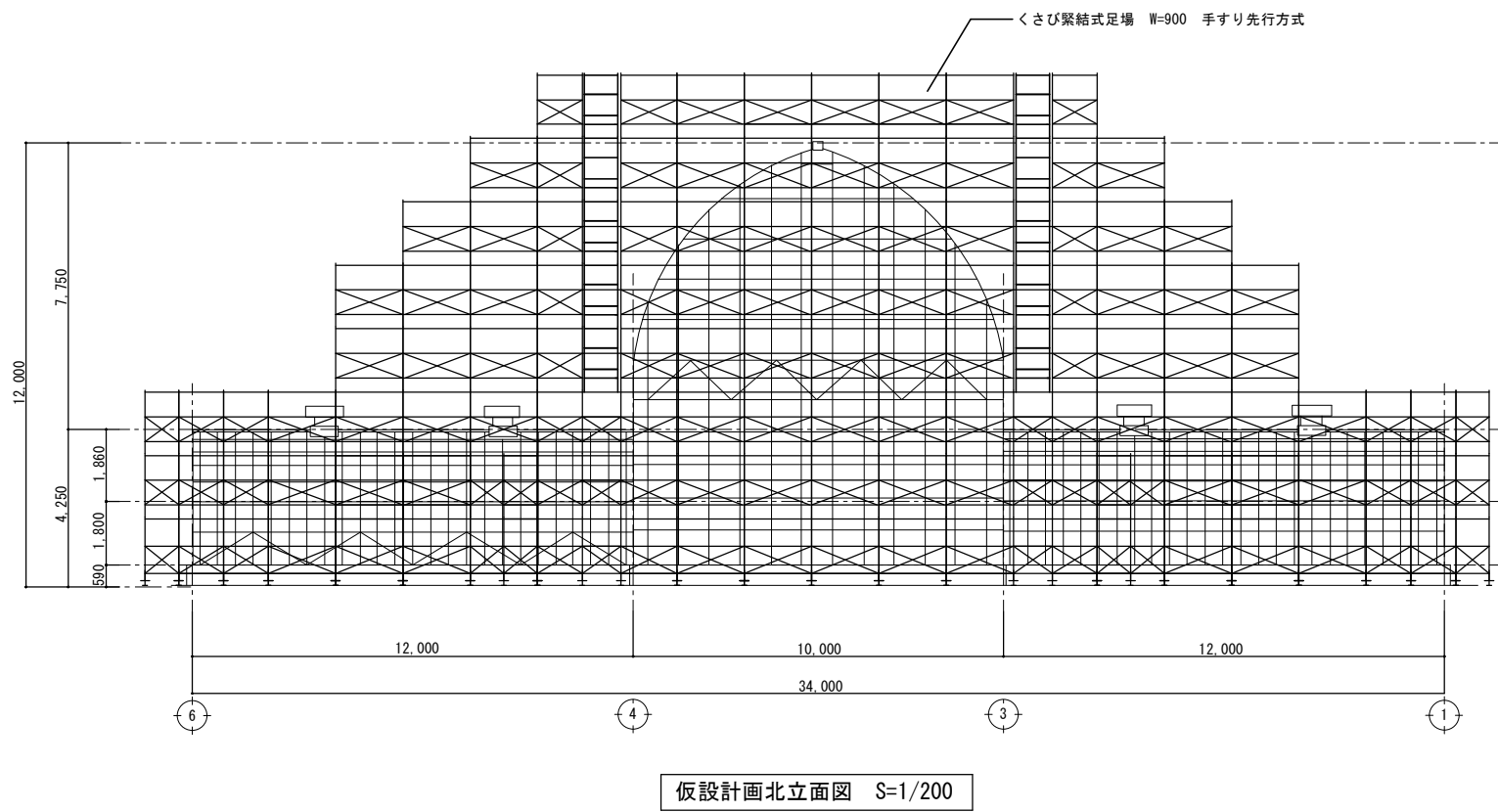
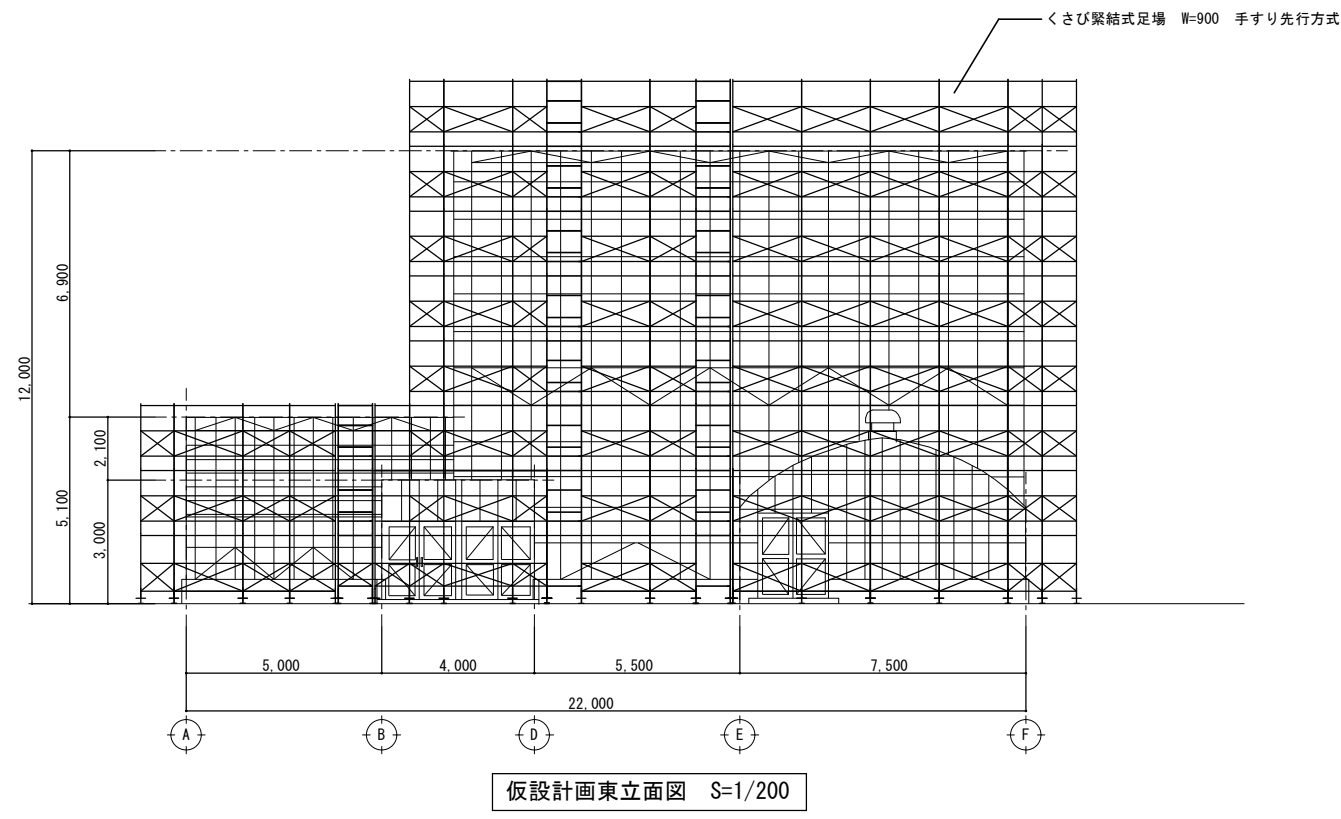
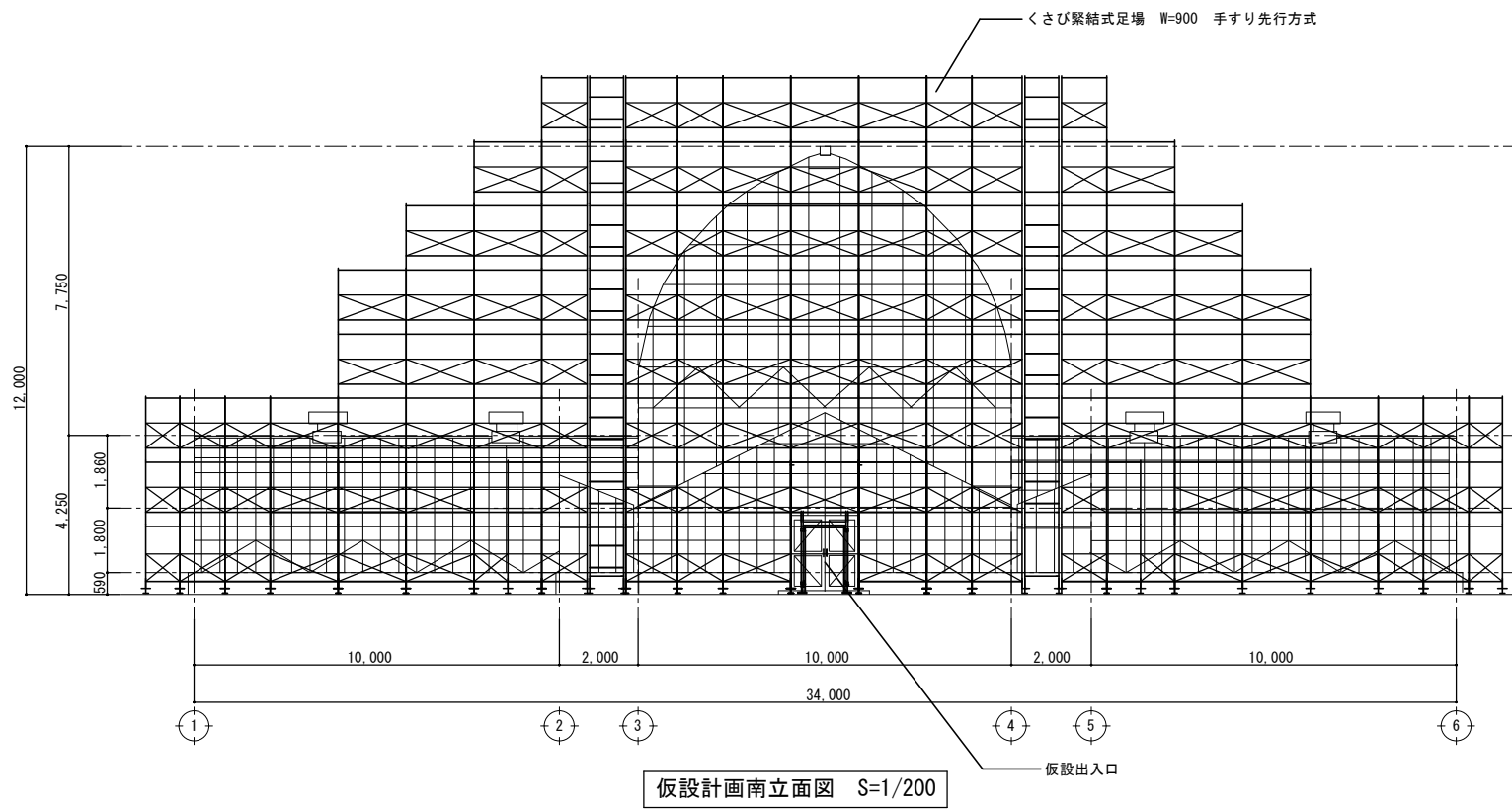
凡例

	・くさび緊結式足場 W=900 手摺先行、メッシュシート
	・交通誘導員B(スポット)
	・仮設通路
	・コーンパー

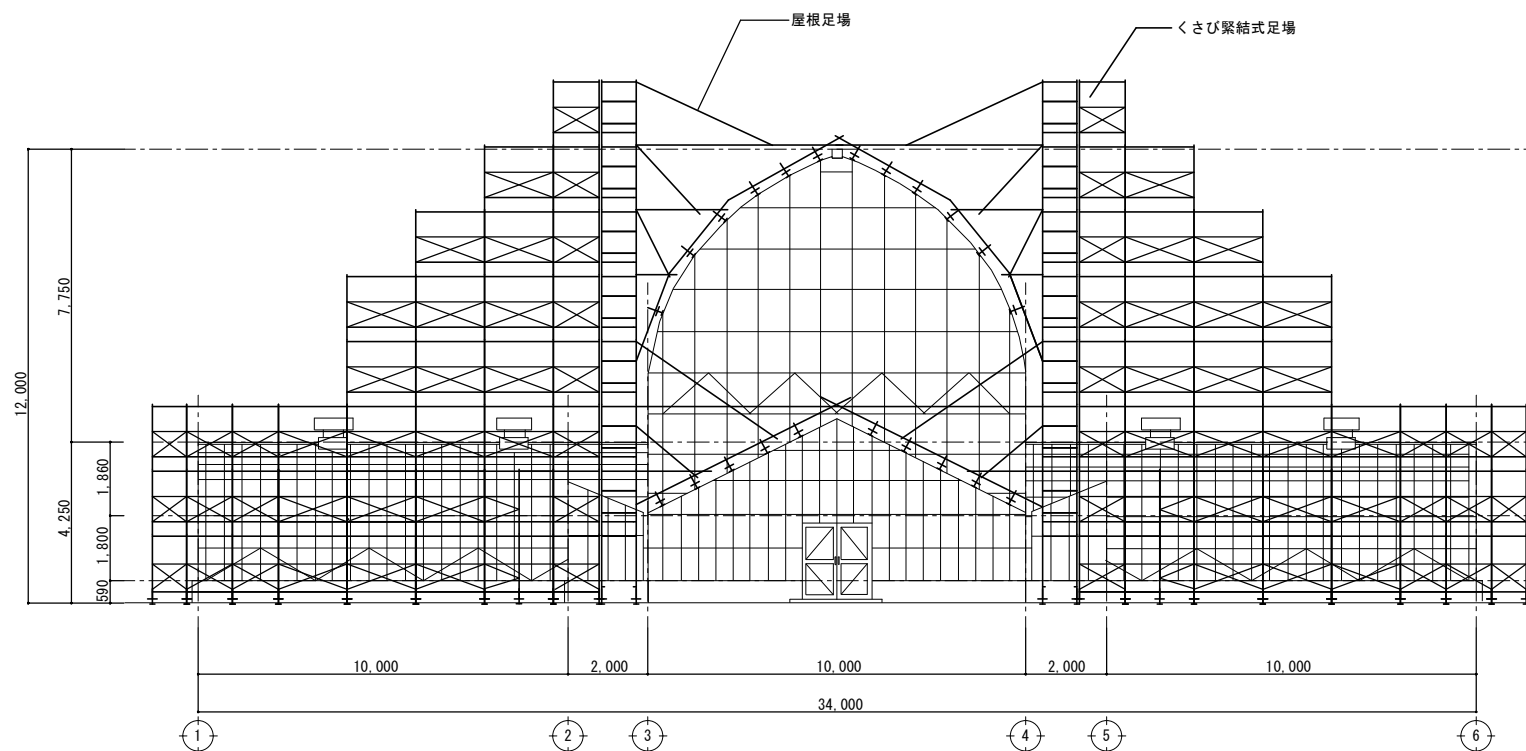
■特記事項

- ・仮設計画は、参考であり工事着手前に現況を調査、採寸をして仮設計画書を作成の上、監督職員の承諾を得て施工に取り掛かること。
- ・園内を車両で通過する際には、施設関係者及び施設利用者に十分に配慮し、また交通誘導員を配備し車両を運転すること。
- ・仮設材の倒壊防止を充分に行い、工事資材についても責任を持って管理すること。
- ・施工の際には、周囲に十分な配慮を行い、受注者の判断において施設管理者と協議の上、施設の利用を一時中断することも検討すること。
- ・9月中旬頃に行われるイベント時(5日間程度)には、工事を中断すること。
- ・工事ヤードについては、監督職員及び施設管理者と要協議の上、決定すること。
- ・資材運搬等の使用するトラックについては、4tトラックを超える車両は使用しないこと。

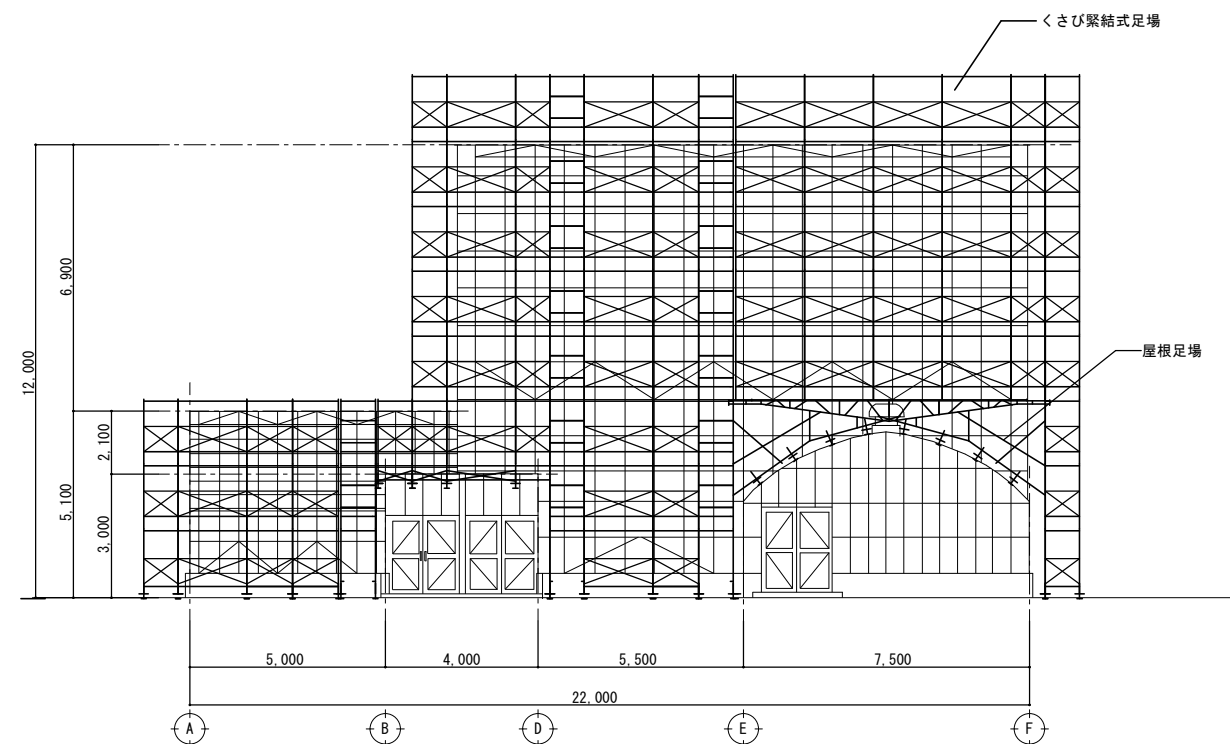
工事名	半田山植物園ドーム温室防水改修工事				N o.			
図面名	仮設計画平面図・仮設出入口図(参考)				縮尺	A3:1/30 A3:1/200	A-06 A-09	
岡山市	都市整備局	住宅・建設部	公共建築課	令和8年4月	担当者	承認	検印	製図
担当課長	主幹	係長	課員					



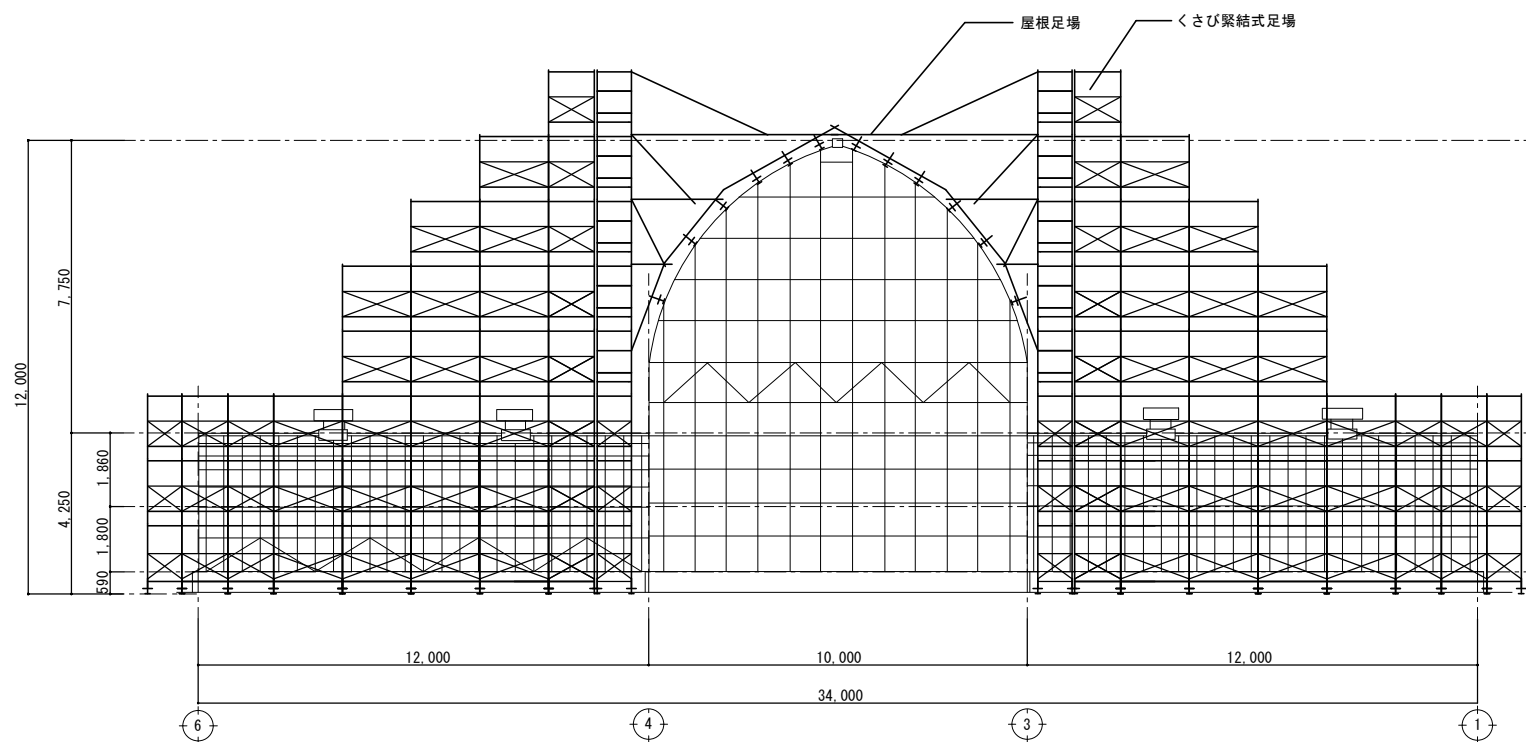
工事名	半田山植物園ドーム温室防水改修工事				No. A-07 A-09			
図面名	仮設計画立面図(参考)			縮尺		A3 : 1/200		
岡山市 都市整備局 住宅・建築部 公共建築課						令和8年4月		
課長	課長補佐	係長	課員	担当者	承認	検図	製図	



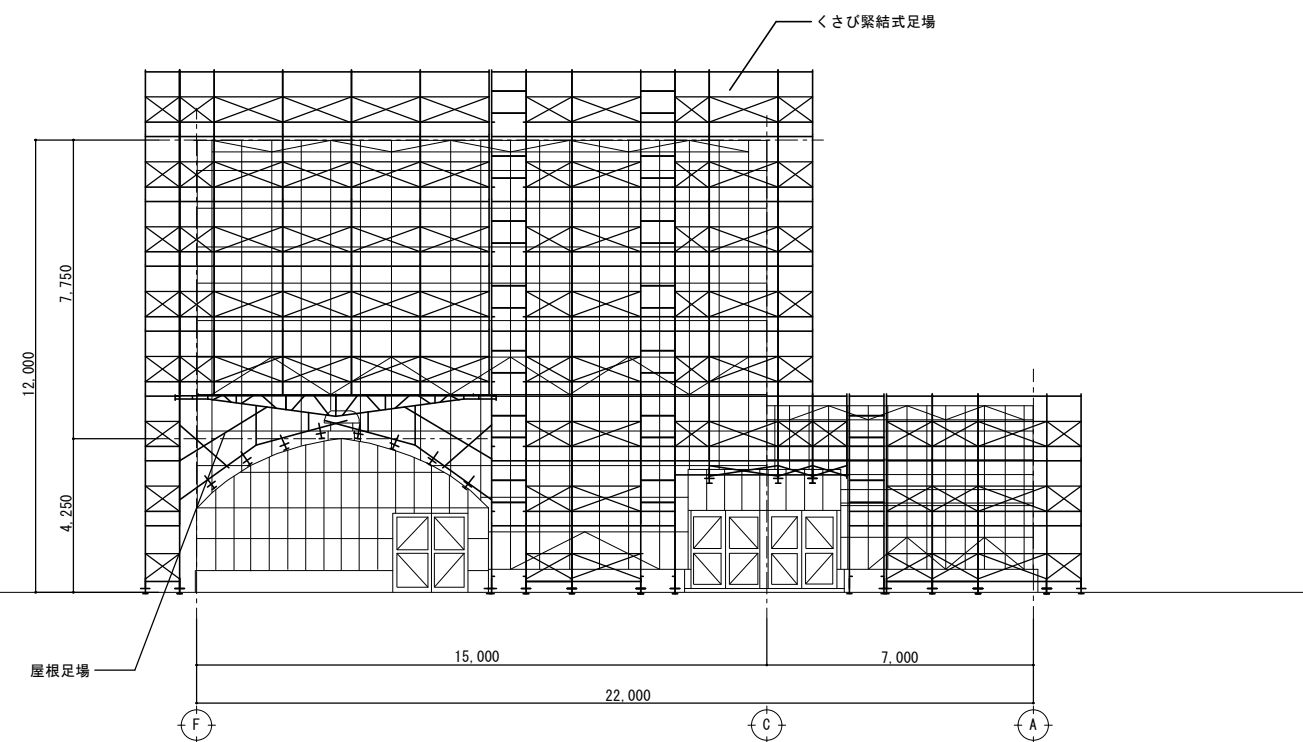
仮設計画E通り断面図 S=1/200



仮設計画4通り断面図 S=1/200

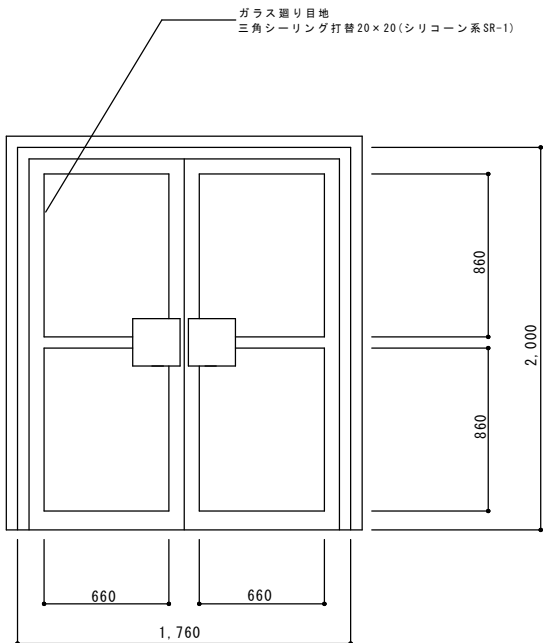
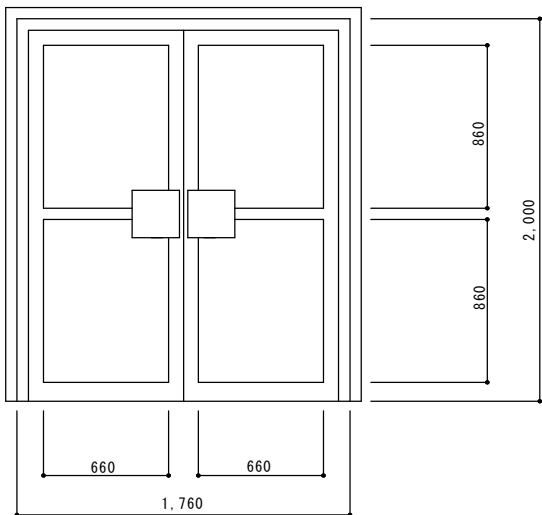
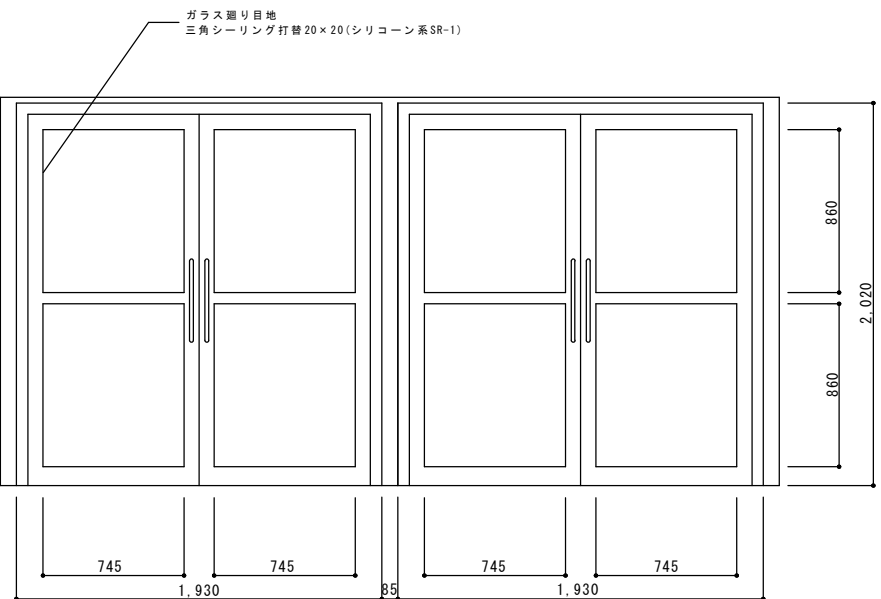
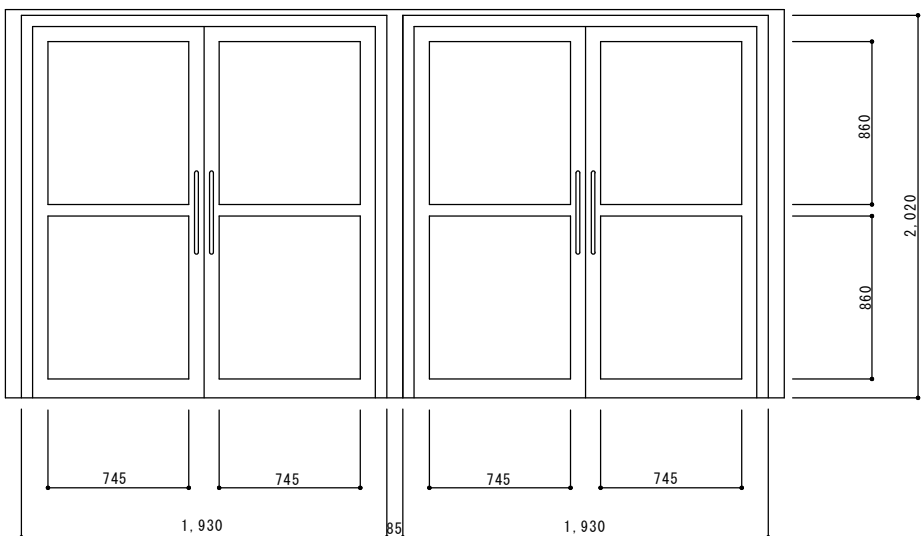


仮設計画F通り断面図 S=1/200



仮設計画3通り断面図 S=1/200

工事名 半田山植物園ドーム温室防水改修工事					No.			
図面名 仮設計画断面図(参考)					縮尺	A3 : 1/200	A-08	
岡山市 都市整備局 住宅・建築部 公共建築課					令和8年4月		A-09	
課長	課長補佐	係長	課員	担当者	承認		検図	製図

符号	数量	① AD	3箇所	符号	数量	② AD	3箇所	符号	数量	③ AD	2箇所
使用場所	栽培温室・砂漠植物室			使用場所	栽培温室・砂漠植物室			使用場所	風除室		
姿図 (1 : 20)	<div>※建具シーリング打替</div> <div></div>			姿図 (1 : 20)	<div>※改修なし</div> <div></div>			姿図 (1 : 20)	<div>※建具シーリング打替</div> <div></div>		
	建具名称	アルミ製 両開き戸			建具名称	アルミ製 両開き戸			建具名称	アルミ製 両開き戸	
符号	数量	④ AD			2箇所						
使用場所	風除室										
姿図 (1 : 20)	<div>※改修なし</div> <div></div>										
	建具名称	アルミ製 両開き戸									

工事名	半田山植物園ドーム温室防水改修工事				No.			
図面名	建具表				縮尺	A3 : 1/30	A-09	
岡山市 都市整備局 住宅・建築部 公共建築課					令和8年4月		A-09	
課長	課長補佐	係長	課員	担当者	承認	検図	製図	