

令和8年度 倉富ポンプ場No. 2汚水ポンプ取替工事

図面番号	図面名称	縮尺
M-01	表紙・図面リスト	—
M-02	付近見取図、配置図	—
M-03	フローシート	—
M-04	ポンプ設備平面図（1F, B1F）	1/200
M-05	ポンプ設備平面図（B2F, B3F）	1/200
M-06	ポンプ設備断面図1	1/200
M-07	ポンプ設備断面図2、機器リスト	1/200
M-08	既設ポンプ外形図、結線図	—

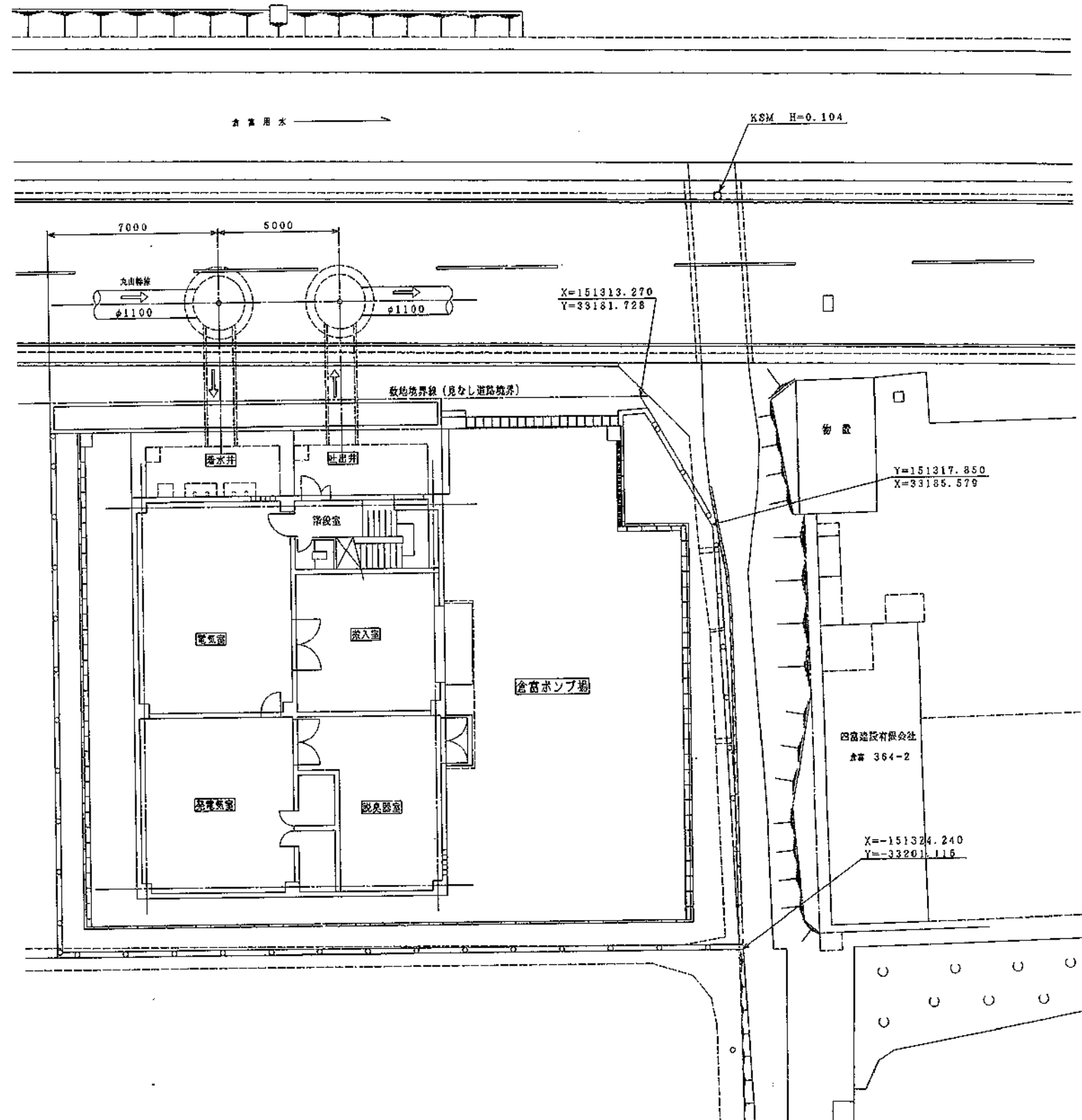
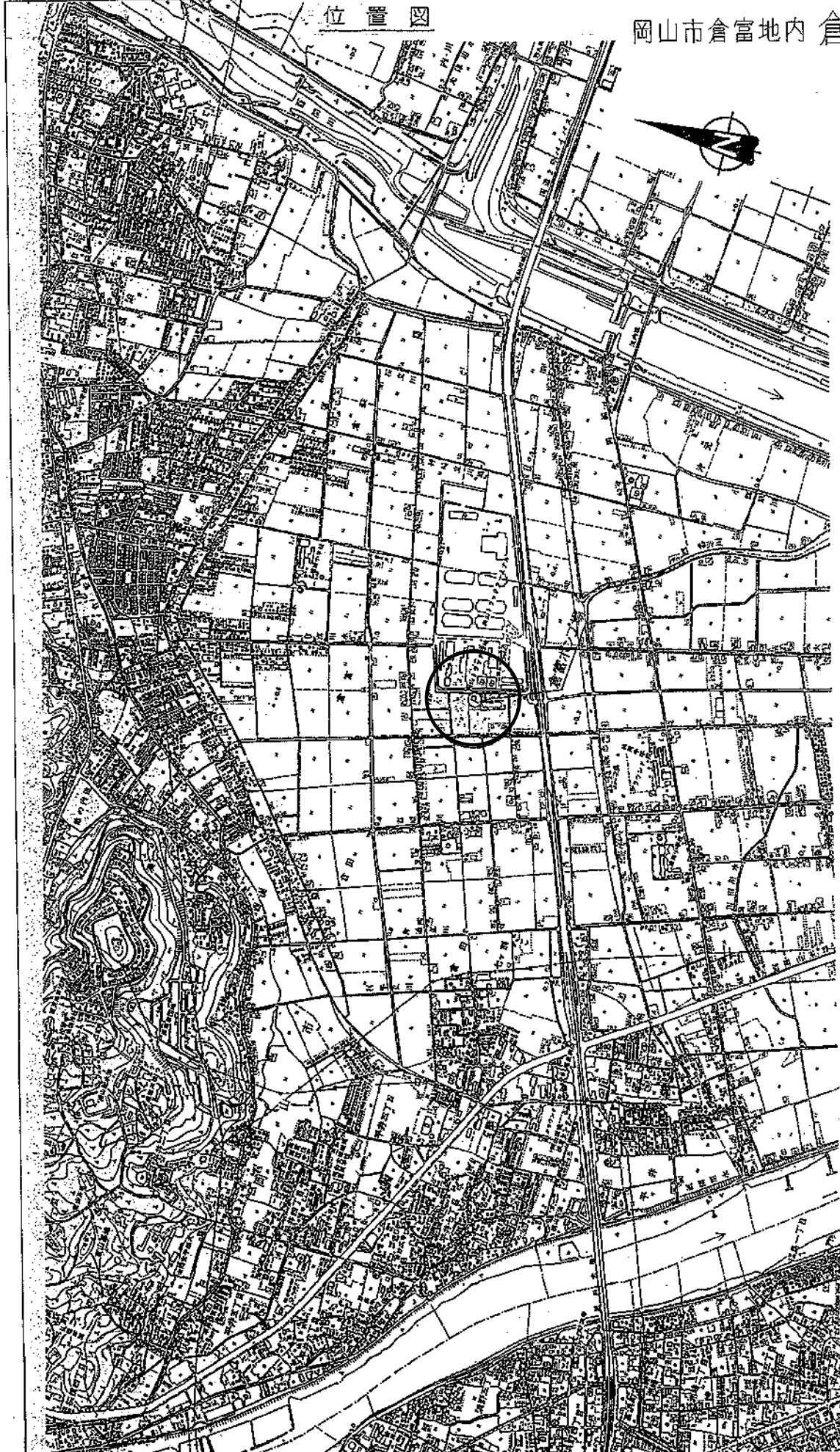
工事名	倉富ポンプ場No. 2汚水ポンプ取替工事			No.
図面名	表紙・図面リスト	縮尺		M-01
岡山市	下水道河川局	下水道施設部	下水道施設管理課	M-08
課長	課長補佐	係長	課員	担当者

2M127

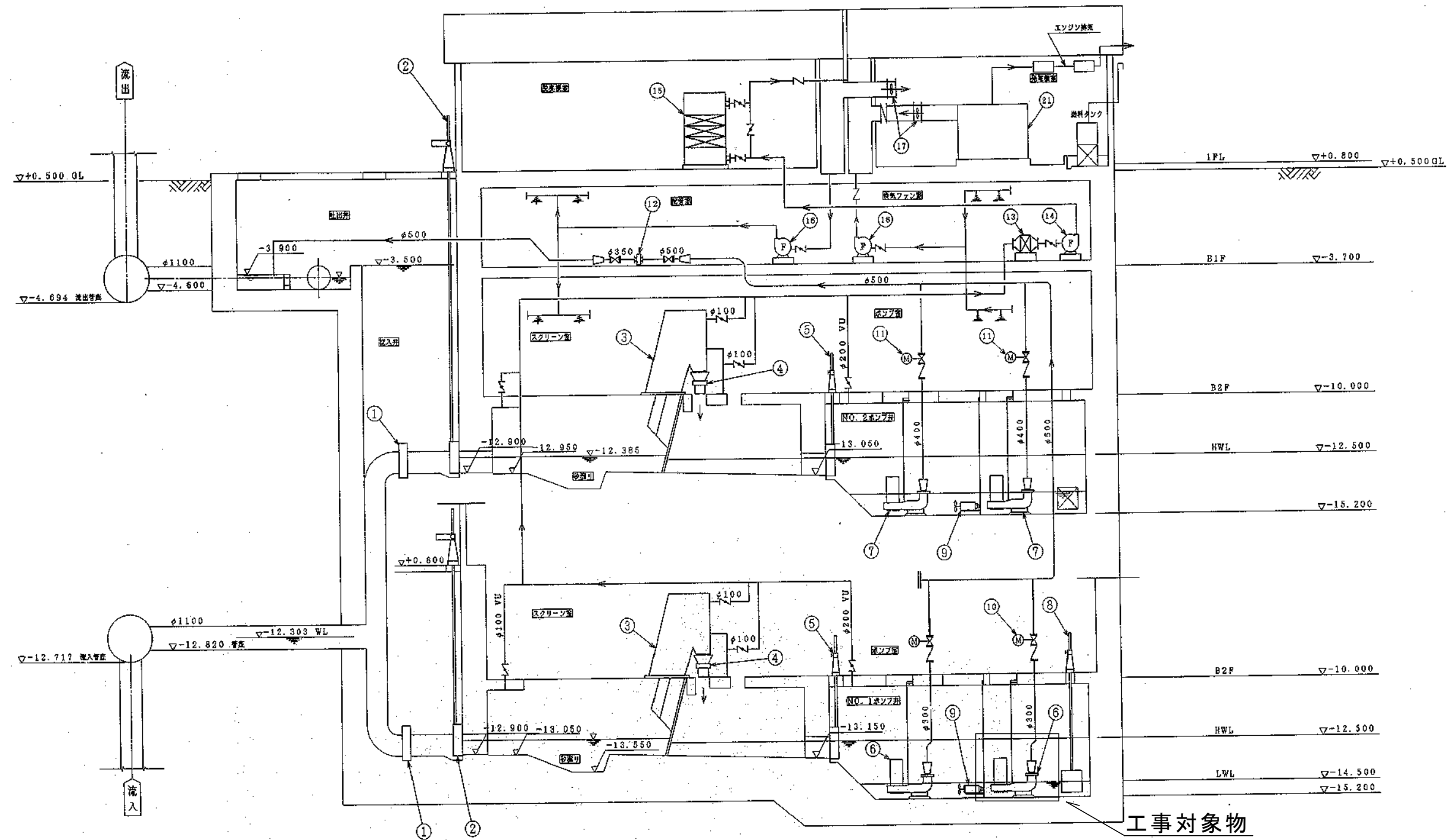
位置図

岡山市倉富地内 倉富ポンプ場平面図

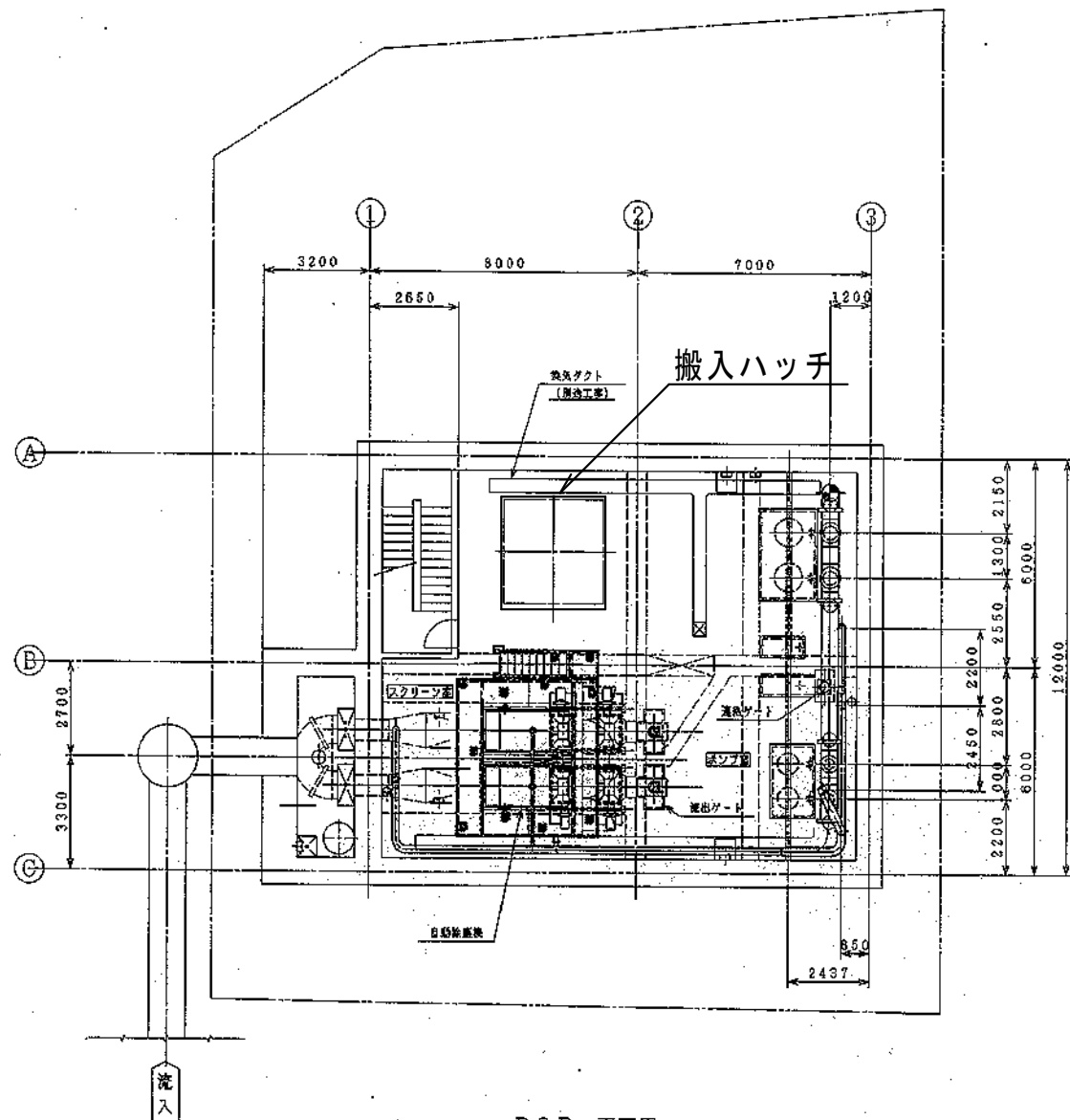
記号	名称	年月日	訂正	承認
△				



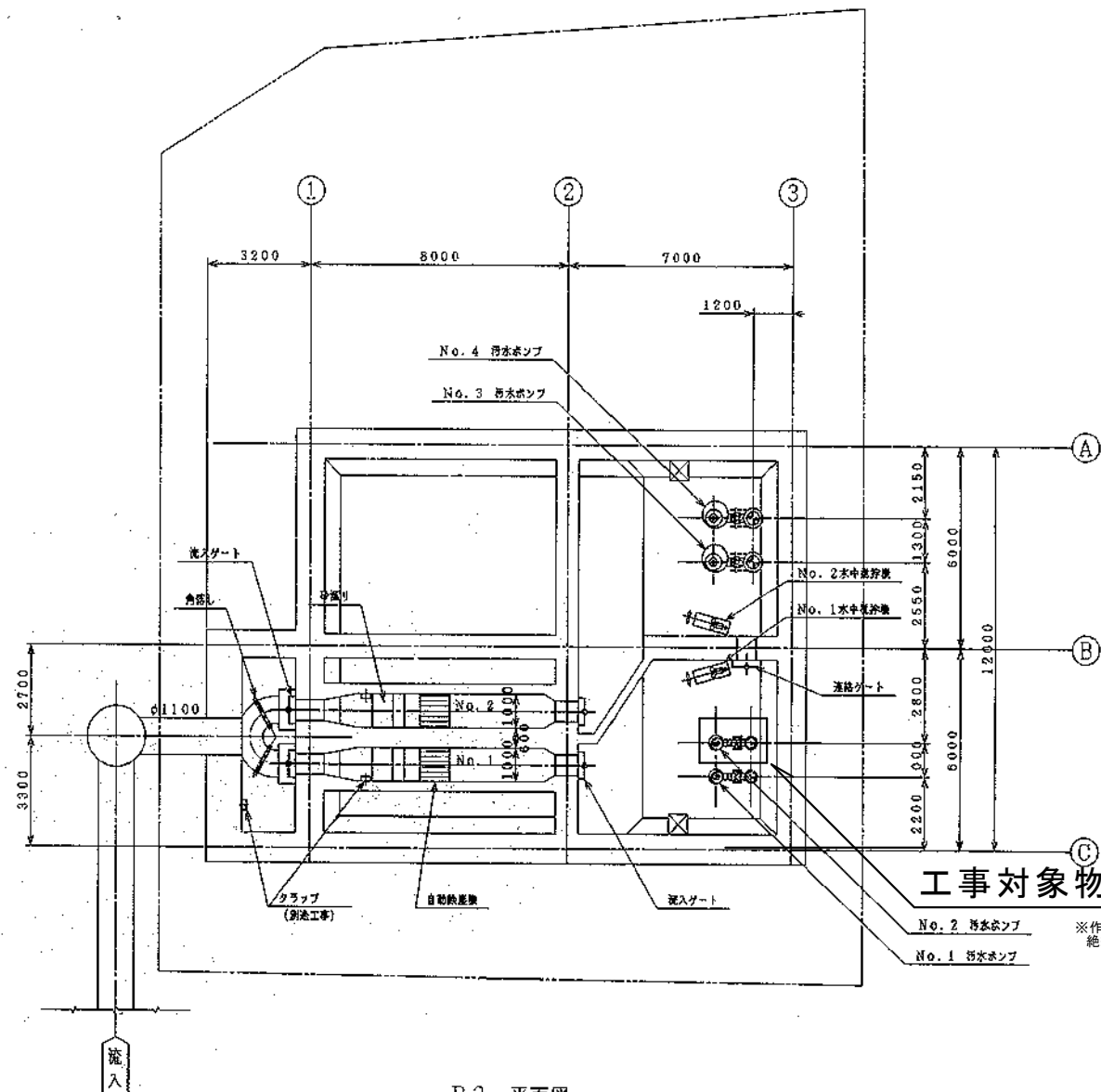
工事名	倉富ポンプ場No.2汚水ポンプ取替工事			No.
図面名	付近見取図、配置図			M-02
岡山市	下水道河川局	下水道施設部	下水道施設管理課	M-08
課長	課長補佐	係長	課員	担当者



工事名	倉富ポンプ場No.2汚水ポンプ取替工事				No.
図面名	フローシート			縮尺	M-03
岡山市 下水道河川局 下水道施設部 下水道施設管理課				令和8年5月	M-08
課長	課長補佐	係長	課員		担当者



B2F 平面図

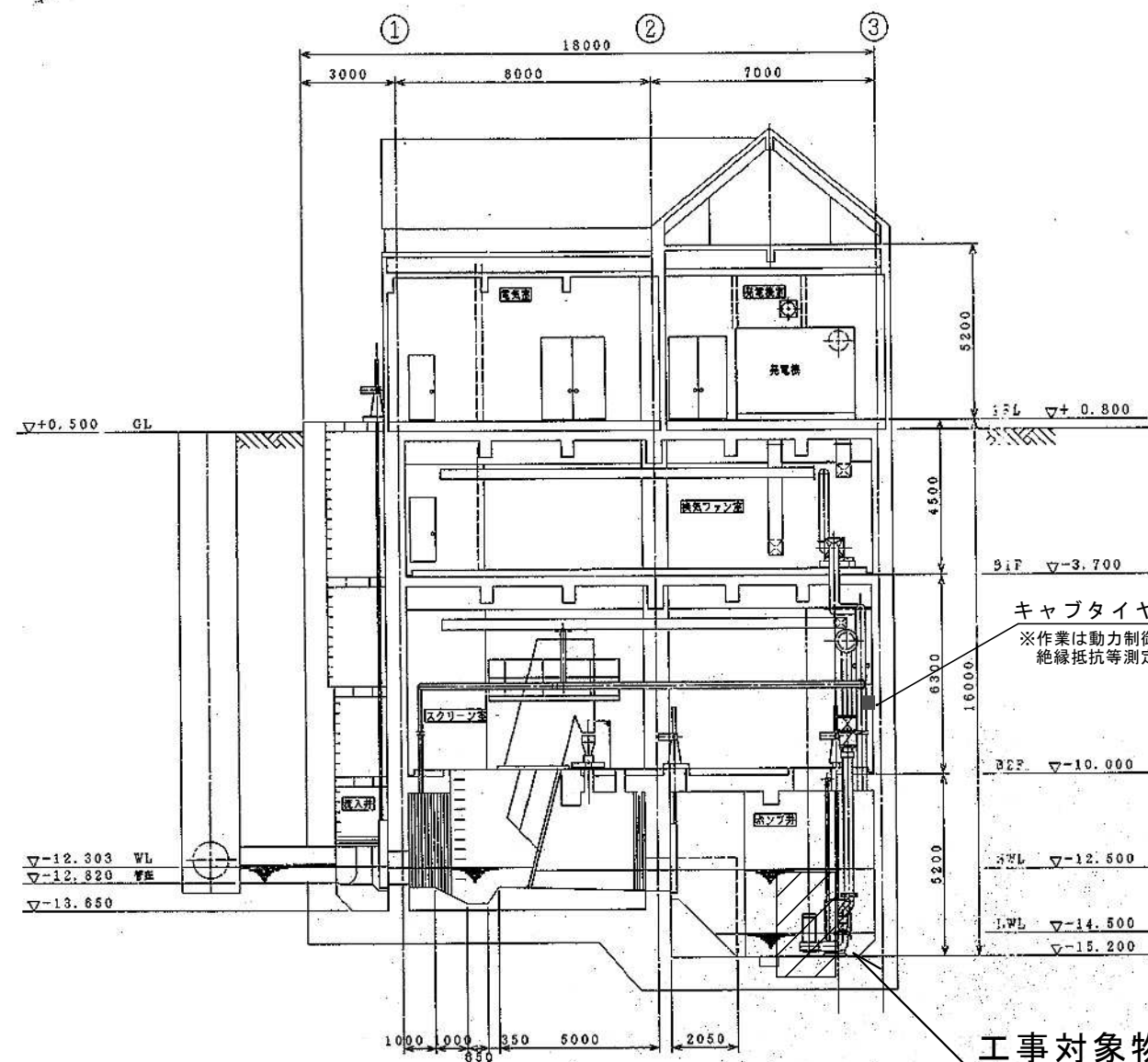


B3 平面図

工事対象物

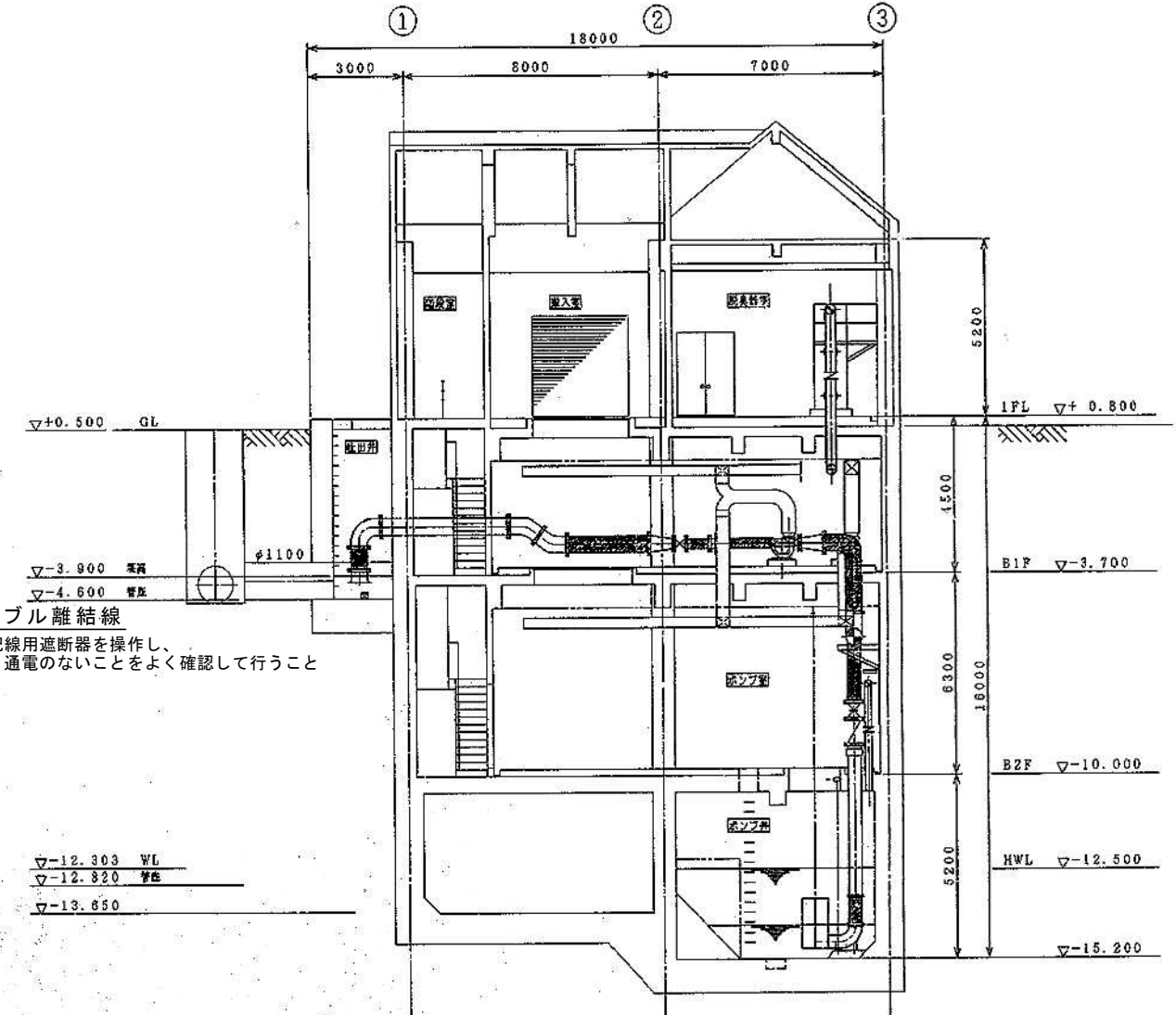
※作業はコントロールセンター内No.2汚水ポンプ用遮断器を操作し、絶縁抵抗等測定の上、通電のないことをよく確認して行うこと

工事名	倉富ポンプ場No.2汚水ポンプ取替工事			No.
図面名	ポンプ設備平面図 (B2F, B3F)	縮尺	1/200	M-05
岡山市 下水道河川局 下水道施設部 下水道施設管理課				M-08
課長	課長補佐	係長	課員	担当者



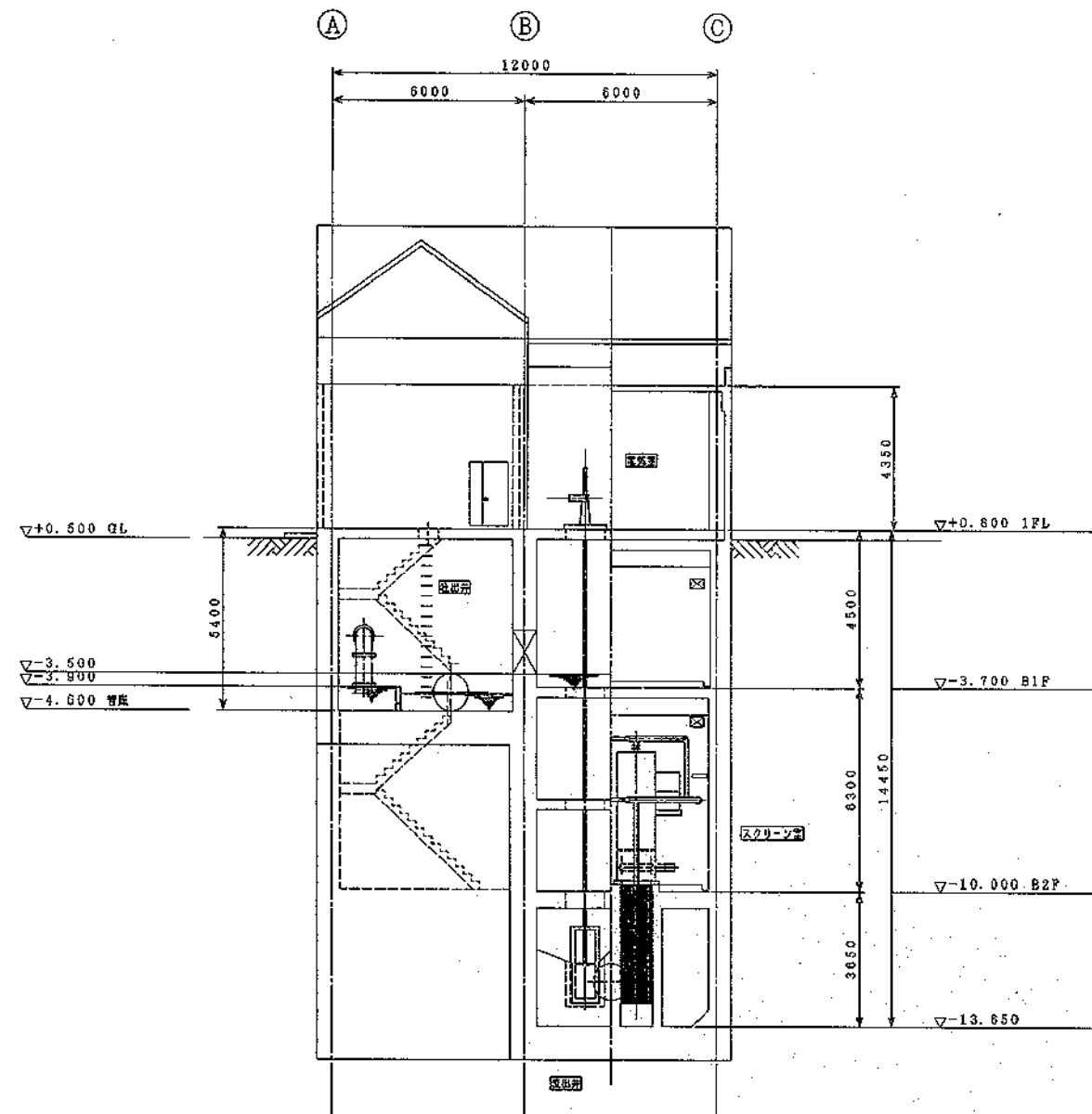
断面 A A

工事対象物
No. 2汚水ポンプ

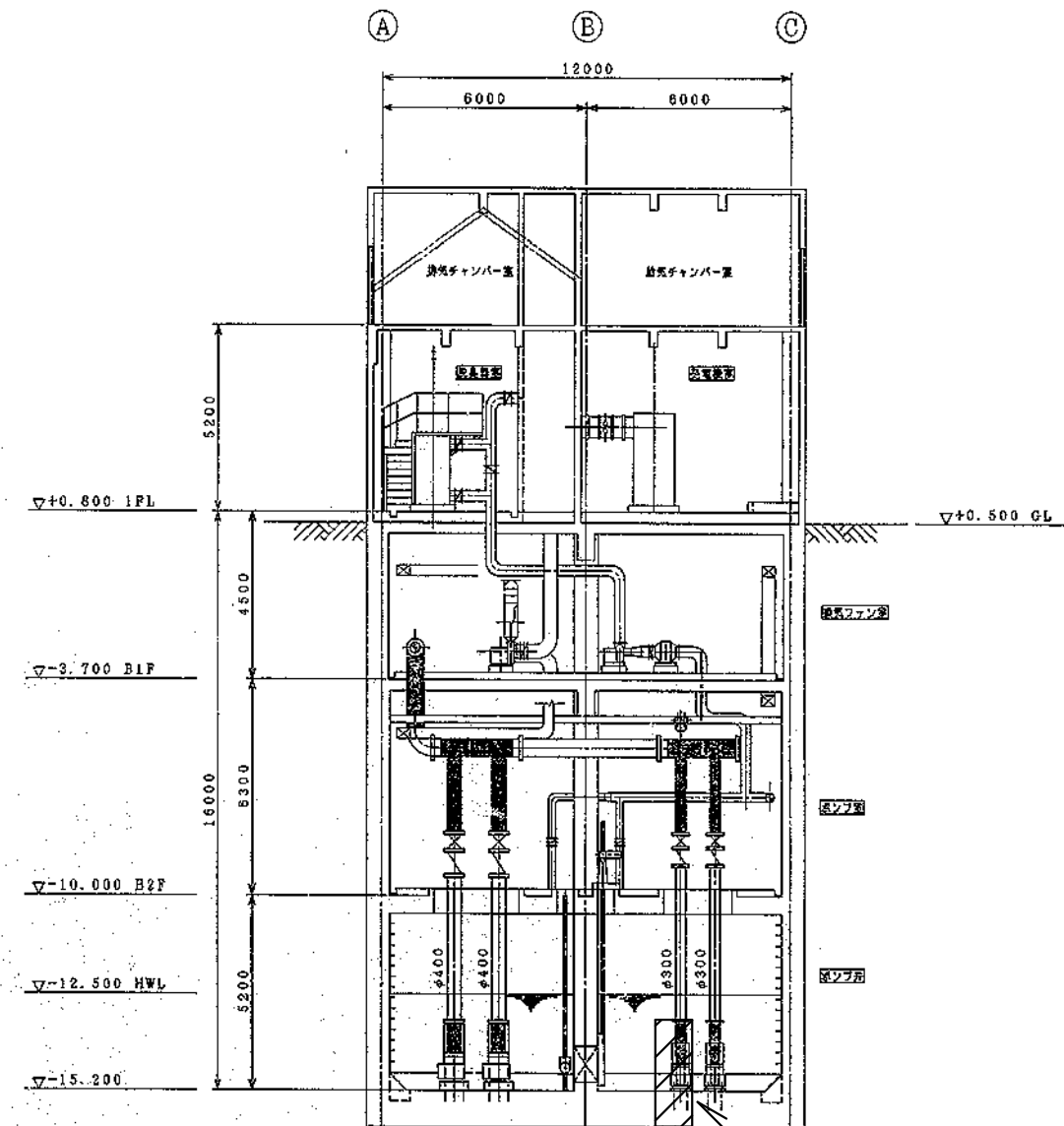


断面 B B

工事名	倉富ポンプ場No. 2汚水ポンプ取替工事			No.
図面名	ポンプ設備断面図1	縮尺	1/200	M-06
岡山市	下水道河川局	下水道施設部	下水道施設管理課	令和8年5月
課長	課長補佐	係長	課員	担当者



撤去機器		材 質		材 質	
室 名	名 称	仕 様		数量	
B2Fポンプ室	No. 2汚水ポンプ	型式	CN250G-P	機器重量	615kg
		能力	φ250mm×6.0m ³ /min×揚程10.3m		
		電動機	3Φ×210V×22Kw 6P		



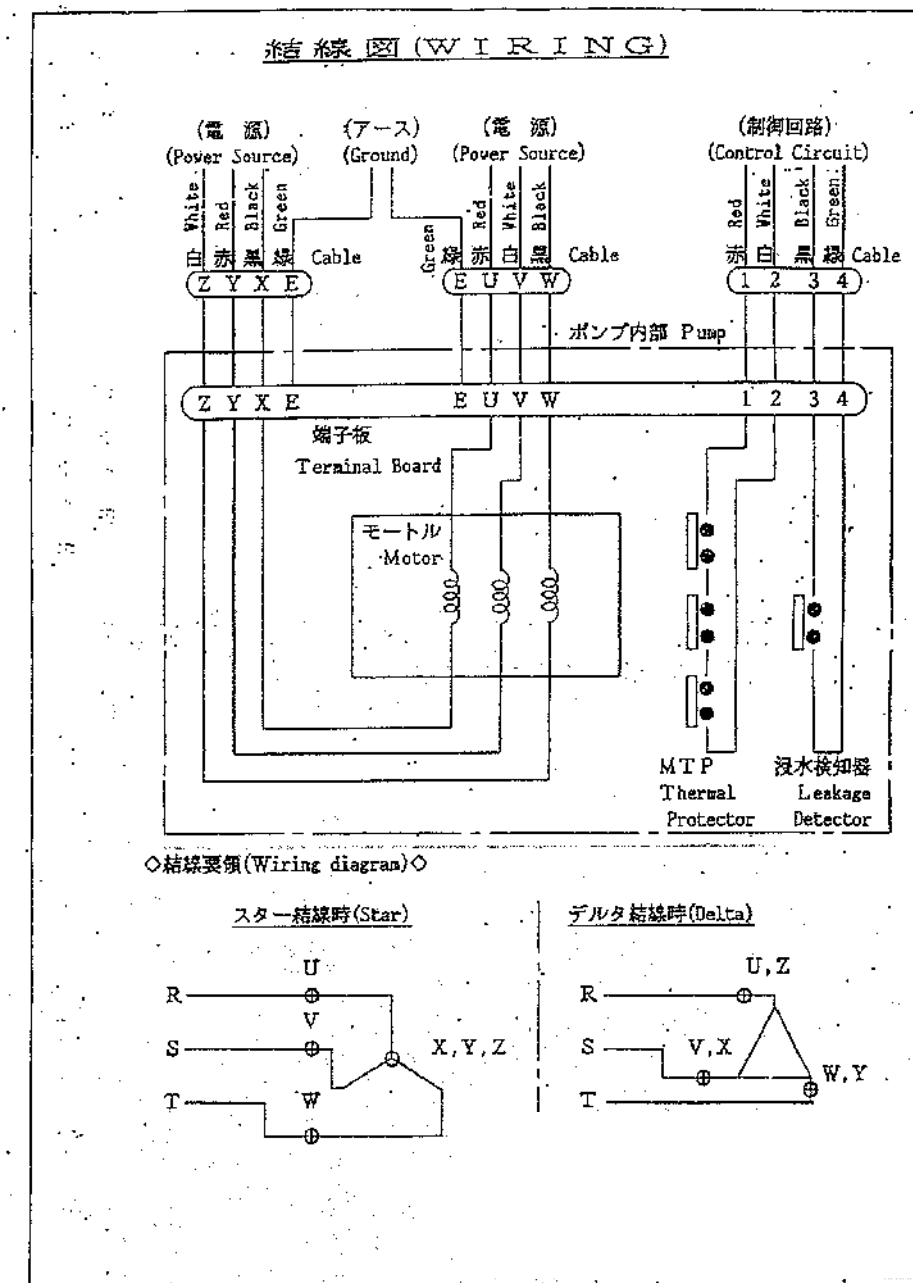
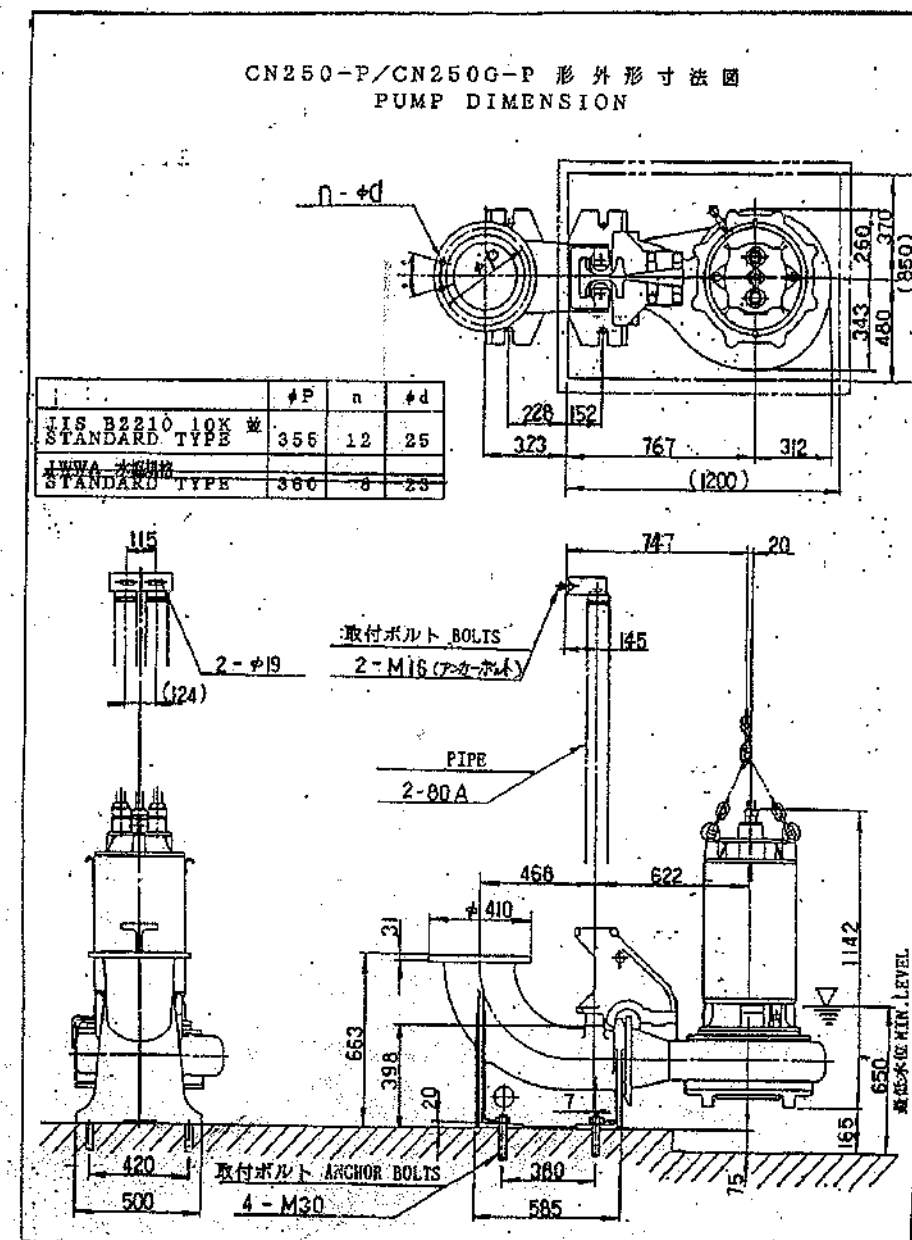
新設機器			
室 名	名 称	仕 様	数量
B2Fポンプ室	No. 2汚水ポンプ	参考型式 CN250G-P 機器重量615kg	1
		能力 $\phi 250\text{mm} \times 6.0\text{m}^3/\text{min} \times$ 揚程10.3m 同等品以上	
		電動機 3 ϕ \times 210V \times 22Kw 6P	
		付属品 吊上げ用チェーン (SUS304)、水中ケーブル (10m) 日本下水道事業団殿仕様	

工事対象物

No. 2汚水ポンプ

※絶縁抵抗測定、試運転調整含む

工事名	倉富ポンプ場No.2汚水ポンプ取替工事			N o .
図面名	ポンプ設備断面図2、機器リスト	縮尺	1/200	M-07
岡山市	下水道河川局	下水道施設部	下水道施設管理課	令和8年5月
課長	課長補佐	係長	課員	担当者



工事名	倉富ポンプ場No.2汚水ポンプ取替工事			No.
図面名	既設ポンプ外形図、結線図			M-08
岡山市	下水道河川局	下水道施設部	下水道施設管理課	令和8年5月
課長	課長補佐	係長	課員	担当者