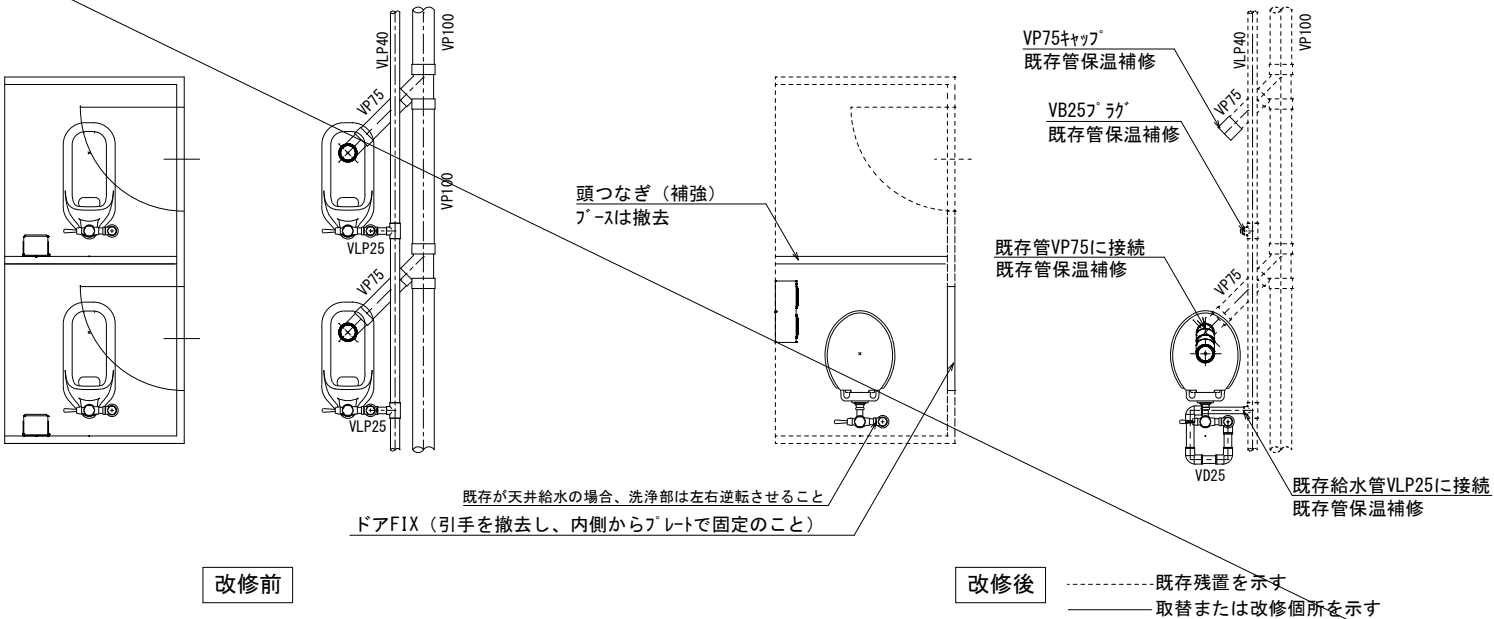
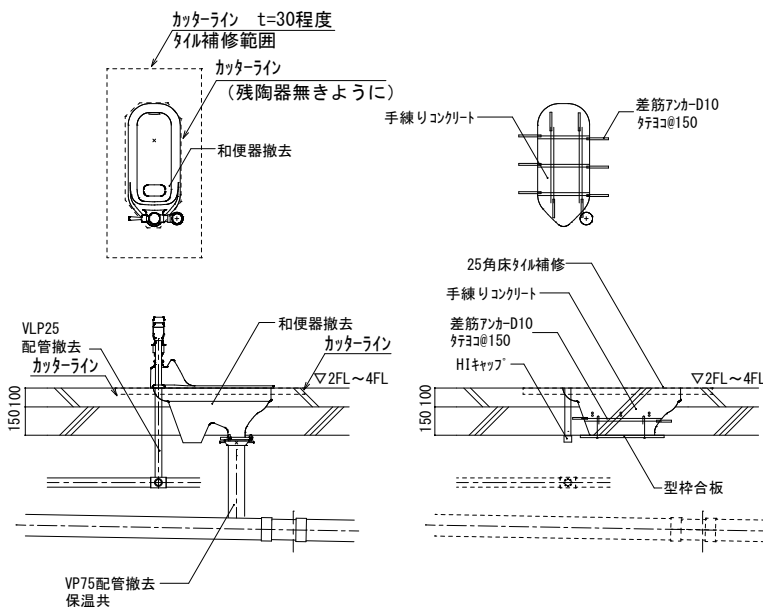
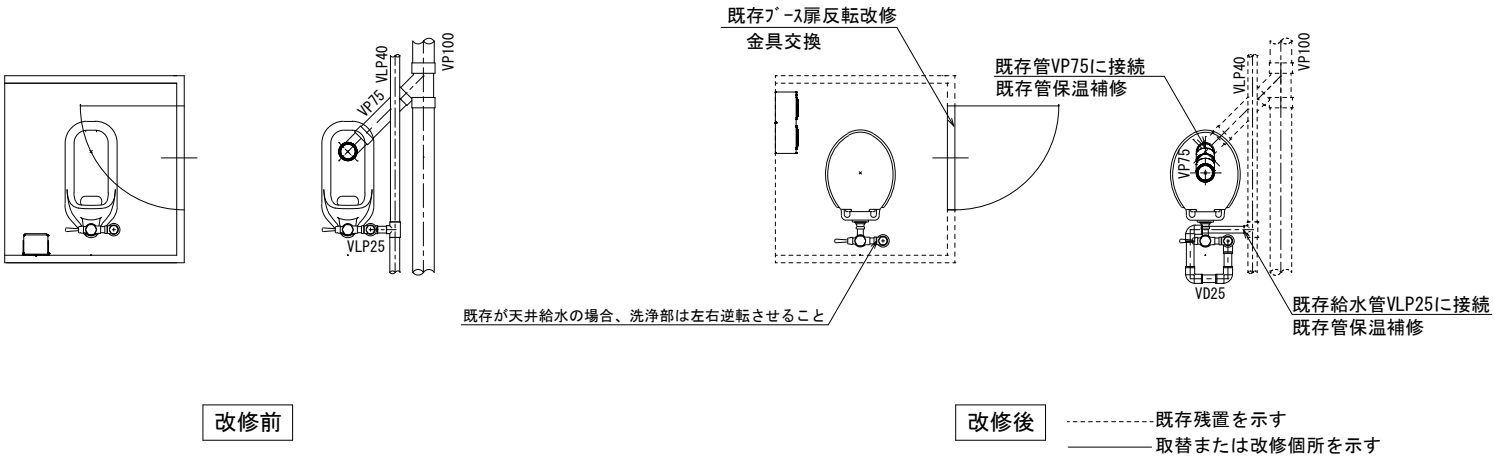


# 令和 8 年度 岡山市立小中学校便所改修工事（御津中学校区）

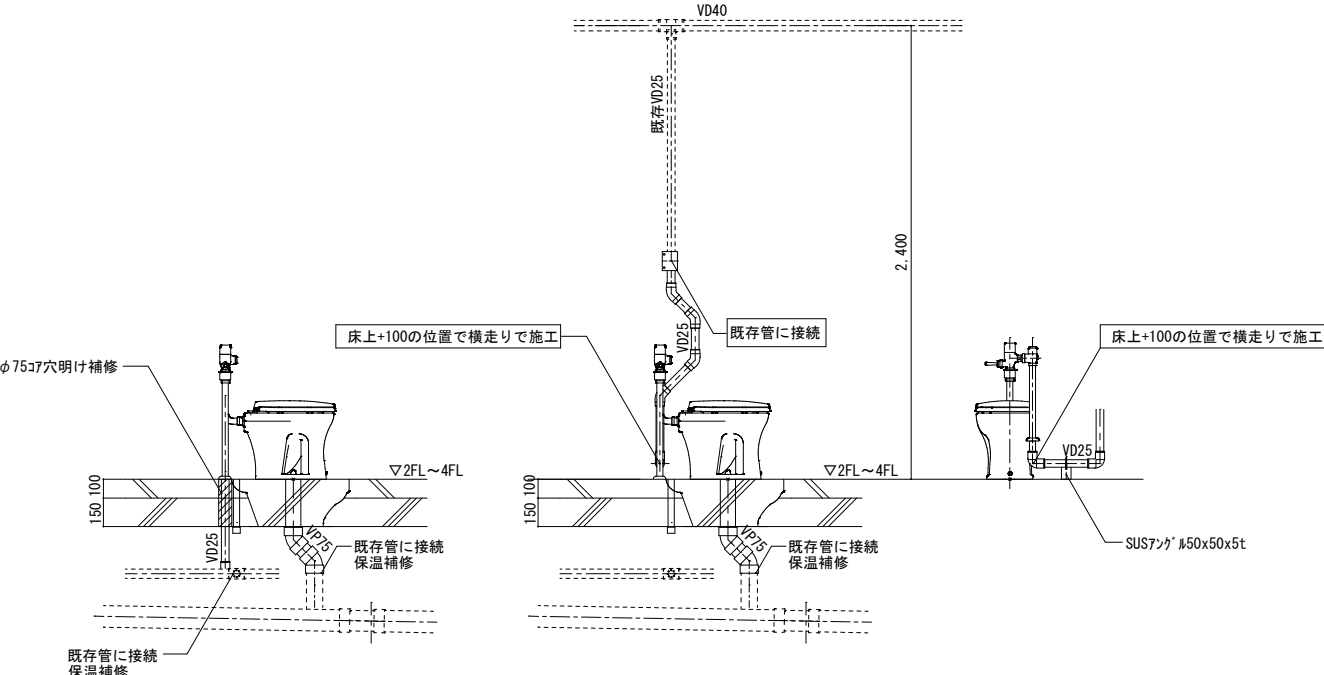
図 面 リ ス ト		
図面番号	図 面 名 称	縮 尺
M-00	表紙 ・ 図面リスト	――
M-01	岡山市建築設備工事（機械）仕様書	――
M-02	便所平面詳細図（床湿式洋式化） 2 階以上階（ハ`ﾀｰﾝ1,ハ`ﾀｰﾝ2）	1：20
M-03	便所平面詳細図（床湿式洋式化） 2 階以上階（ハ`ﾀｰﾝ3,ハ`ﾀｰﾝ4）	1：20
M-04	便所平面詳細図（床湿式洋式化） 1 階部改修（ハ`ﾀｰﾝ5,ハ`ﾀｰﾝ6）	1：20
M-05	便所平面詳細図（床湿式洋式化） 2 階部改修（ハ`ﾀｰﾝ7,ハ`ﾀｰﾝ8）	1：20
M-06	便所平面詳細図（床湿式洋式化） 屋外便所（ハ`ﾀｰﾝ9,ハ`ﾀｰﾝ10）	1：20
M-07	岡山市域図（御津中学校、御津小学校、御津南小学校）	1：250000
M-08	配置図（御津中学校）	1：500
M-09	配置図（御津小学校）	1：500
M-10	配置図（御津南小学校）	1：500
M-11		
M-12		
M-13		
M-14		
M-15		
M-16		
M-17		
M-18		
M-19		
M-20		

工事名	岡山市立小中学校便所改修工事（御津中学校区）				No.			
図面名	表紙・図面リスト			縮尺	A1 - A3 -	M-00		
岡山市	都市整備局	住宅・建築部	公共建築課	令和8年3月				
課長	課長補佐	係長	課員	担当者	承認	検図	製図	





和便器撤去跡改修要領図



\* 既存が天井給水の場合

洋便器設置要領図

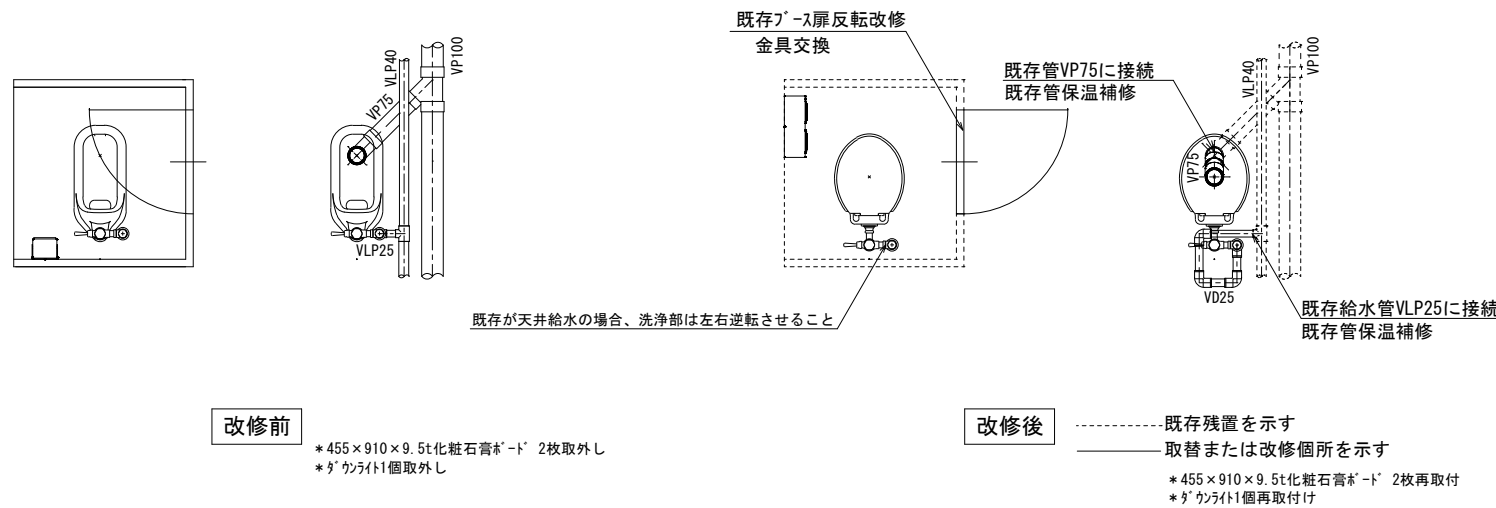
機械設備

記 号	名 称	仕 様	参考型式 (TOTO)	参考型式 (LIXIL)
	洋風大便器	低圧フラッシュバルブ式、普通便座（蓋有り）	CS140#NW1, HP430-7, TV550S, TSF640LR, T82CR32 T56PH×2, TS152-1, TC290#NW1	YCP-P13S, CF-8AMP, CF-63UT, CF-103BB CF-115M-1, CF-115M-2, CF-47AT
	紙巻器		YH650	CF-AA64

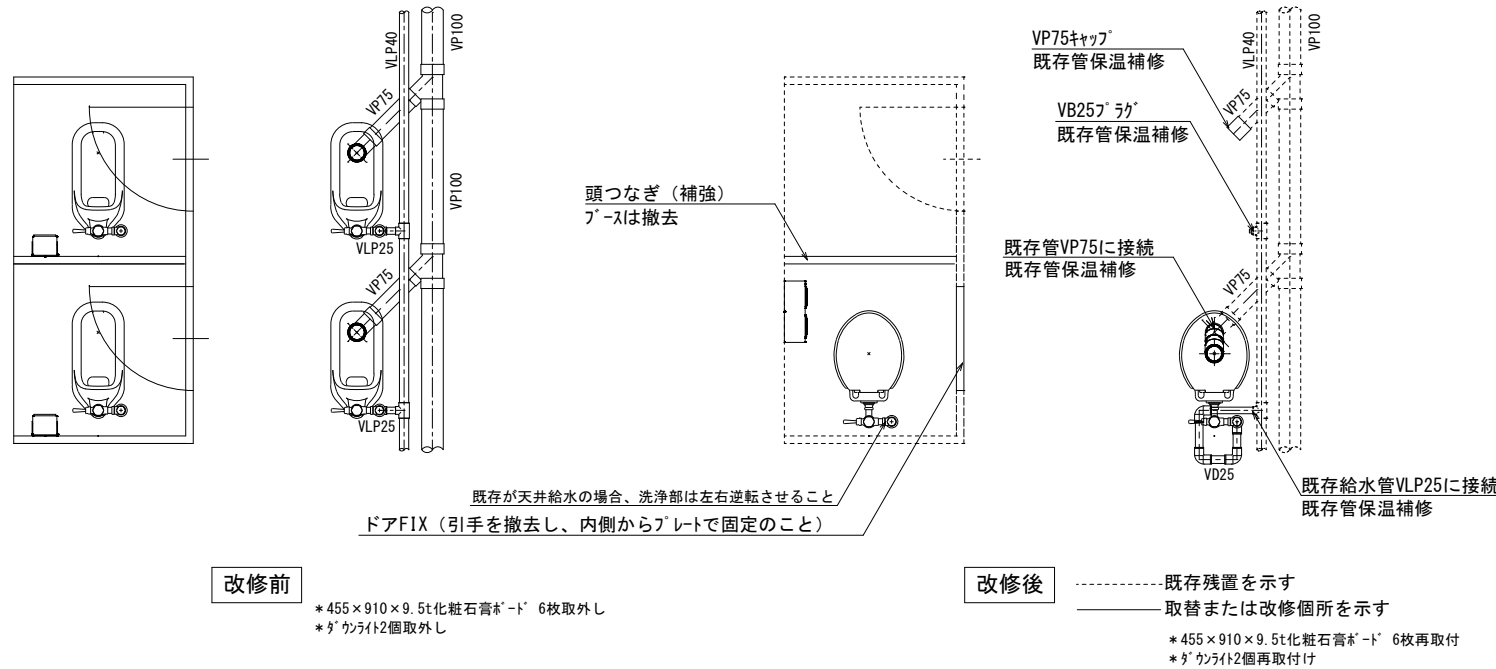
共通	給水管	SGP-VD	継手 (VD)、一部 (VB)、露出部は塗装無し、保温なし
	排水管	VP	既存給水管より分岐、一部保温補修 改修箇所は保温なし 廃止の排水管は分岐部でキャップ止め
	便所ブース一部改造		ドアは外開き（常時閉）に変更。開き止めを設置すること。 ドアFIX（引手を撤去し、内側からプレートで固定のこと） 表示付きのカギへ取替えること。 既存ブースを可能な限り利用すること。
	その他		床：既存（湿式）のままのこと。 天井：既存のままのこと。 壁：既存のままのこと。

工事名	岡山市立小中学校便所改修工事（御津中学校区）	N o.	
図面名	便所平面詳細図（床湿式洋式化） 2階以上階（パターン1、パターン2）	施 尺	A1 1/20 A3 1/40
岡山市	都市整備局 住宅・建築部 公共建築課	令和8年3月	
課長	課長補佐 係長	課員	担当者



### パターン 3



## パターン 4

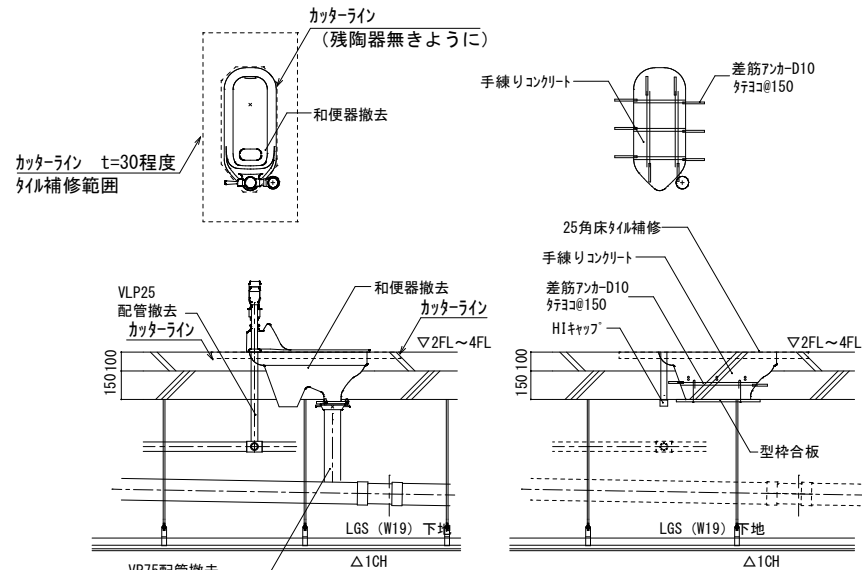


機械設備

記 号	名称	仕様	参考型式 (TOT0)	参考型式 (LIXIL)
	洋風大便器	低圧フラッシュバルブ式、普通便座（蓋有り）	CS140#NW1、HP430-7、TV550S、TSF640LR、T82CR32 T56PH×2、TS152-1、TC290#NW1	YCP-P13S、CF-8AWP、CF-63UT、CF-103BB CF-115M-1、CF-115M-2、CF-47AT
	紙巻器		YH650	CF-AA64

共通	給水管	SGP-VD	継手 (VD)、一部 (VB)、露出部は塗装無し、保温なし
	排水管	VP	既存給水管より分岐、一部保温補修 改修箇所は保温なし 廃止の排水管は分岐部でキャップ止め
	便所ブース一部改造		ドアは外開き（常時閉）に変更。開き止めを設置すること。 ドアFIX（引手を撤去し、内側からプレートで固定のこと） 表示付きのカギへ取替えること。 既存ブースを可能な限り利用すること。
	その他		床：既存（湿式）のままのこと。 天井：既存の天井板・ド・及び照明器具を取外し再取付けのこと。 壁：既存のままのこと。

### 共通事項



パターン3

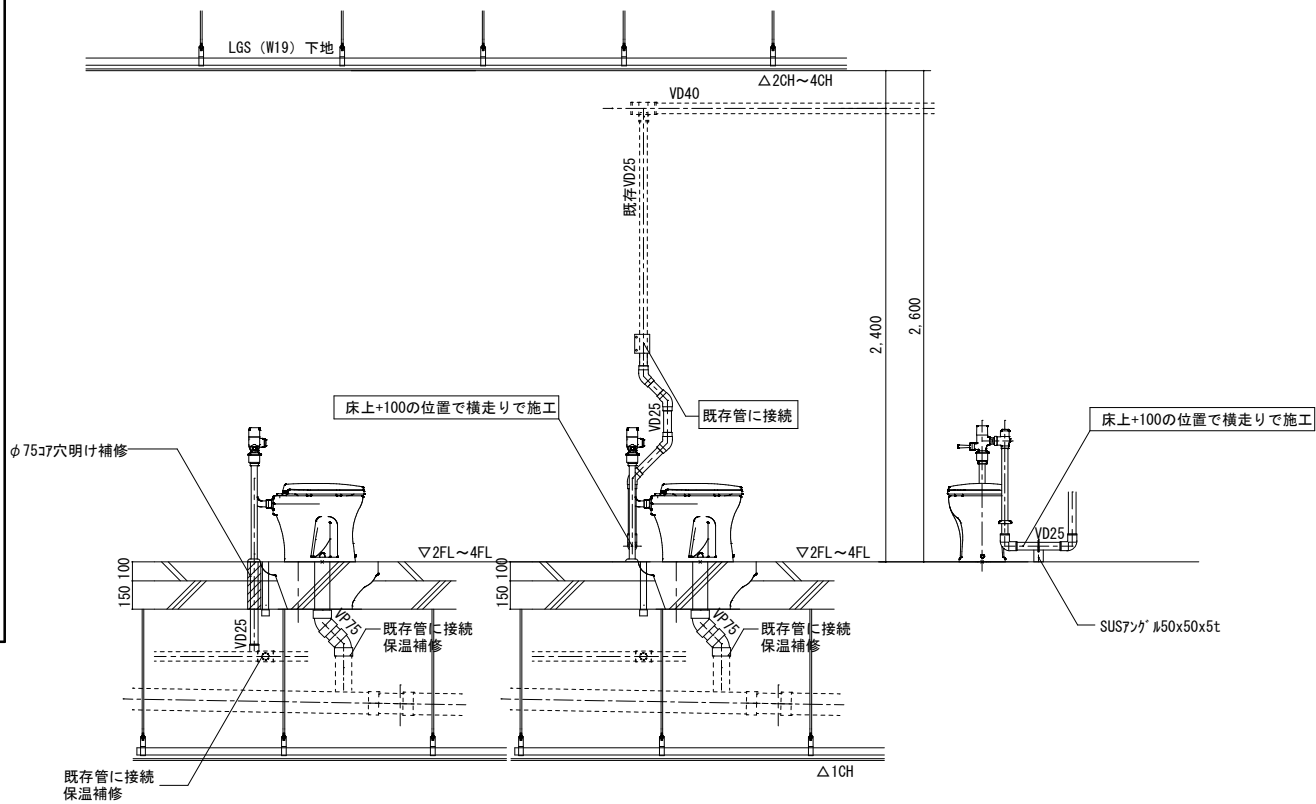
\*455×910×9.5t化粧石膏ボード 2枚取外し・再取付け  
\*タウライト1個取外し・再取付け

パターン4

\*455×910×9.5t化粧石膏ボード 6枚取外し・再取付け  
\*タウライト2個取外し・再取付け

### 和便器撤去跡改修要領図

\* 下階に天井がある場合



\* 既存が天井給水の場合

パターン 3

\* 455×910×9.5t化粧石膏ボード 2枚取外し・再取付け  
\* タウンライト1個取外し・再取付け

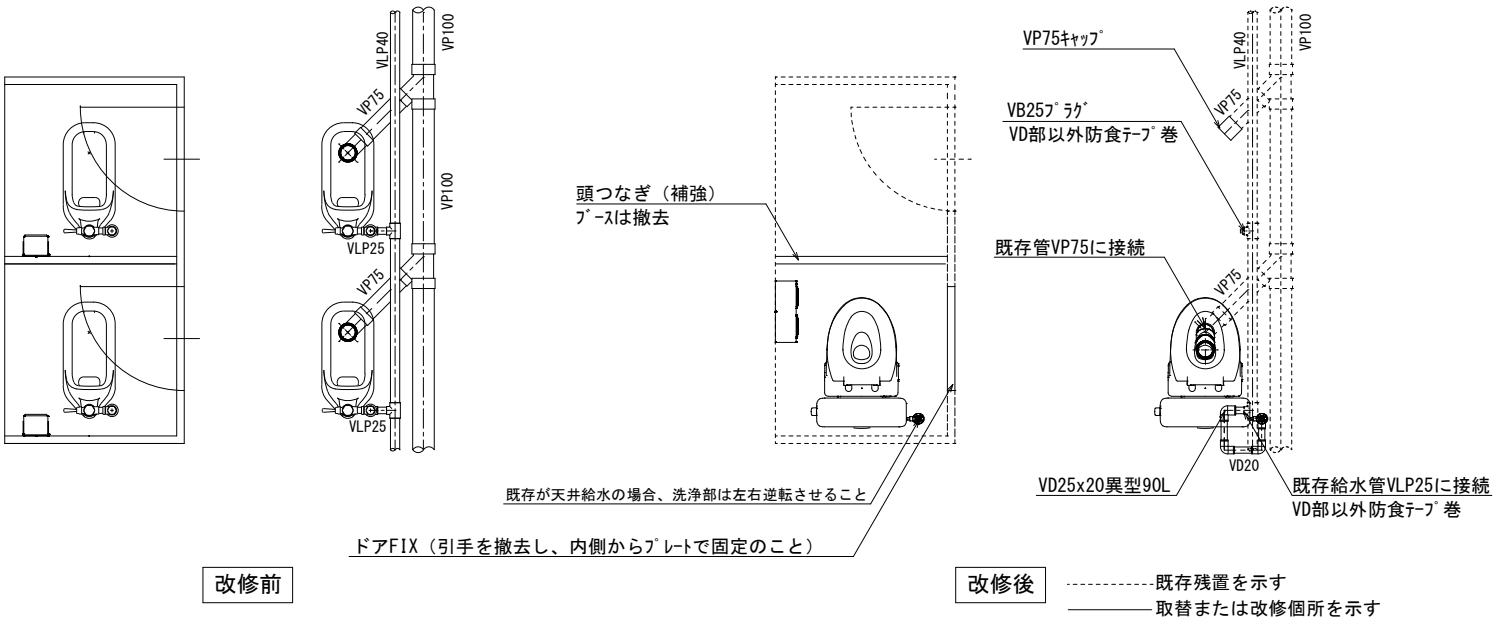
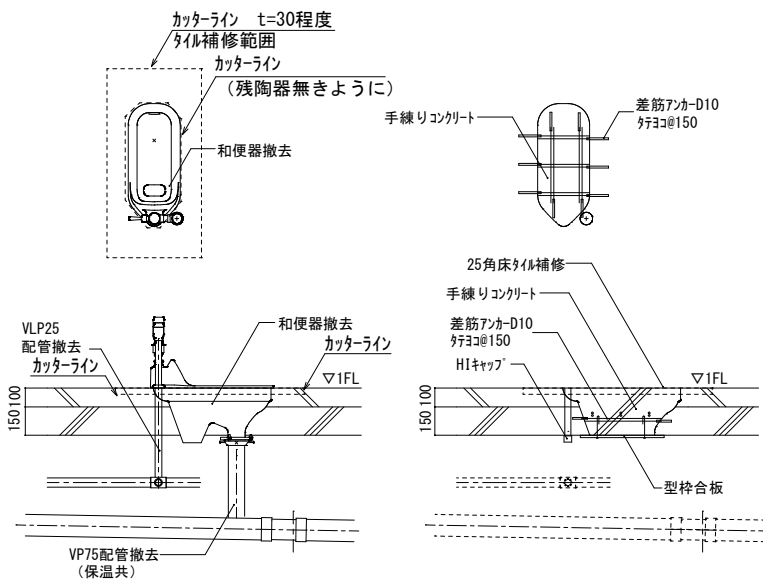
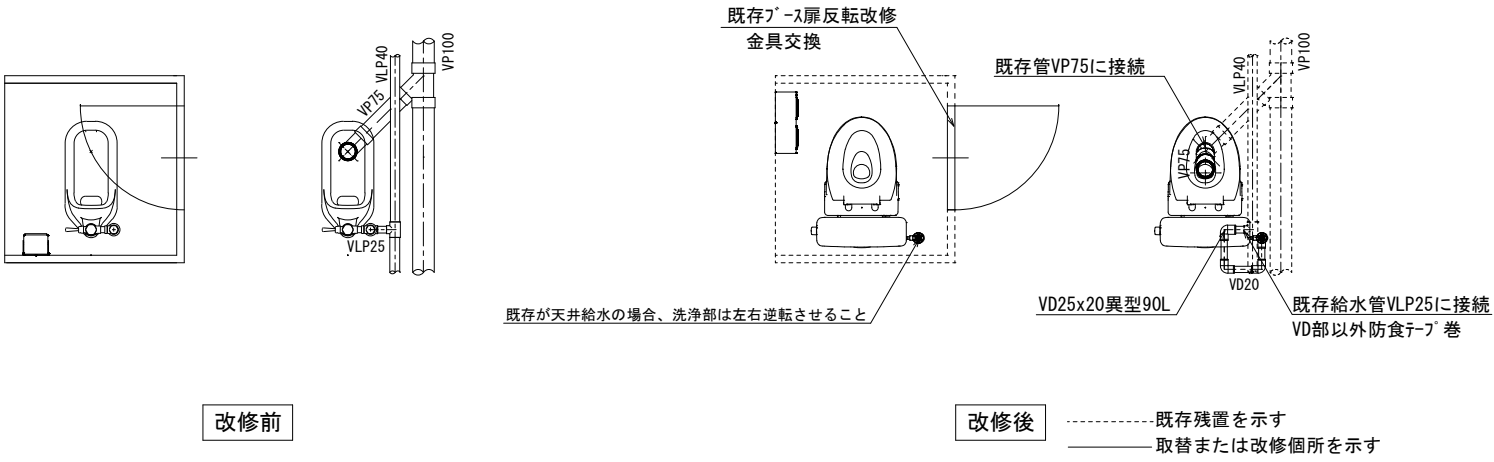
パターン 4

\*455×910×9.5t化粧石膏板\* 6枚取外し・再取付け  
\*タウライト2個取外し・再取付け

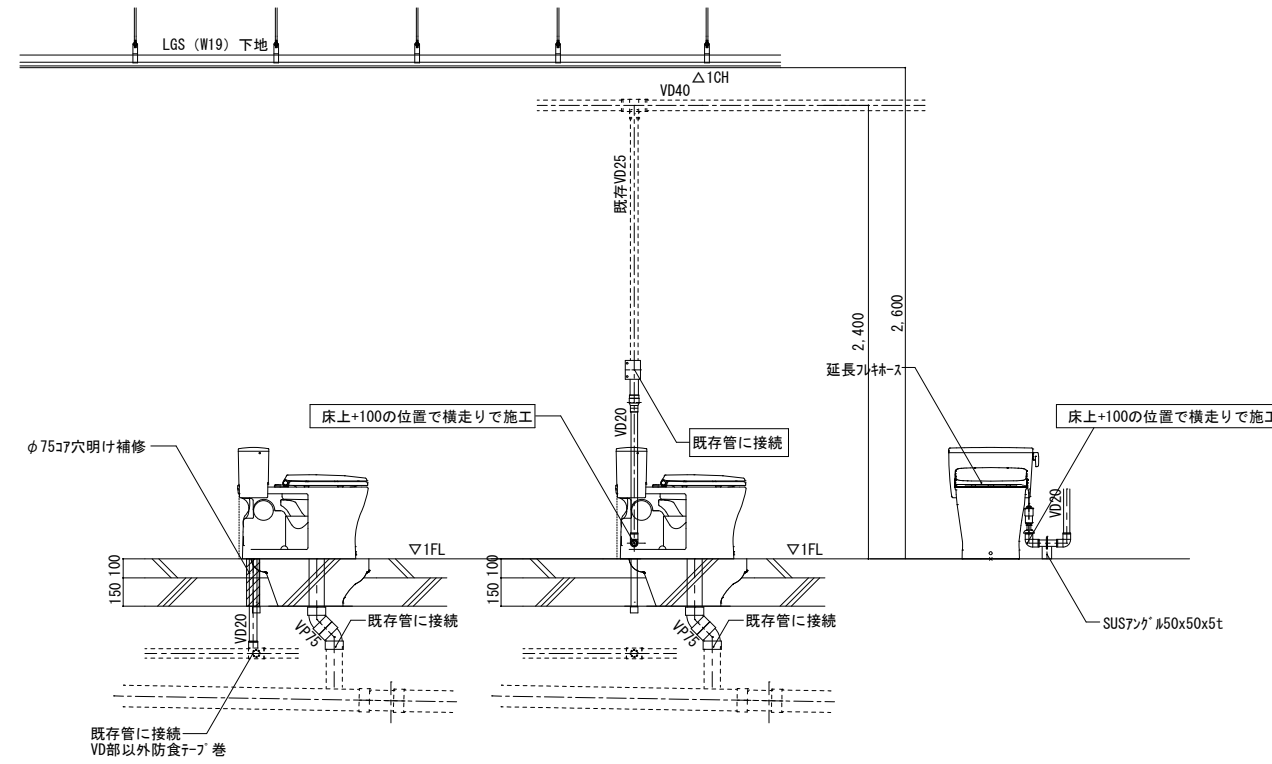
## 洋便器設置要領図

\* 下階に天井がある場合

工事名	岡山市立小中学校便所改修工事（御津中学校区）				N o.	M-03	
図面名	便所平面詳細図（床湿式洋式化） 2階以上階（ハナタン3、ハナタン4）		図尺	A3 1/20 A4 1/40			
岡山市	都市整備局	住宅・建築部	公共建築課	令和8年3月			
課長	課長補佐	係長	課員	担当者	承認	検印	製図



和便器撤去跡改修要領図



洋便器設置要領図

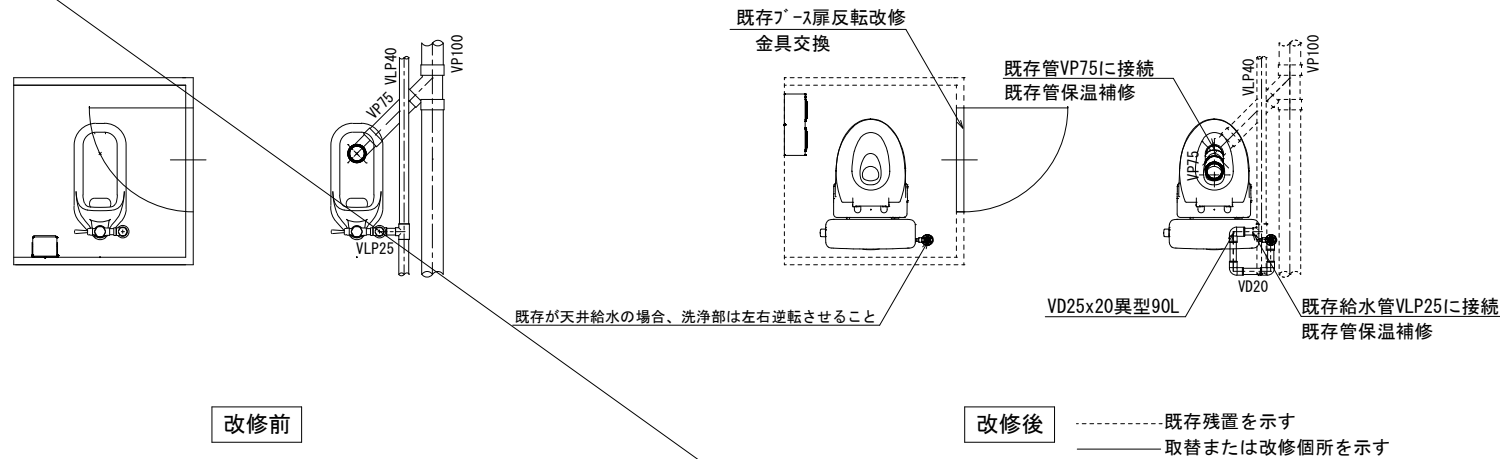
機械設備

記 号	名 称	仕 様	参 考 型 式 (TOTO)	参 考 型 式 (LIXIL)
	洋風大便器	リｸﾍﾞﾙ掃除口付きﾌﾗｯｼｭﾀｯｸ式 普通便座 (蓋有り)	CFS498BMC7#NW1, TC301#NW1	BC-P110HM, DQ-PA150CH, CF-49AT 322-1165-630, A-10476
	紙巻器		YH650	CF-AA64

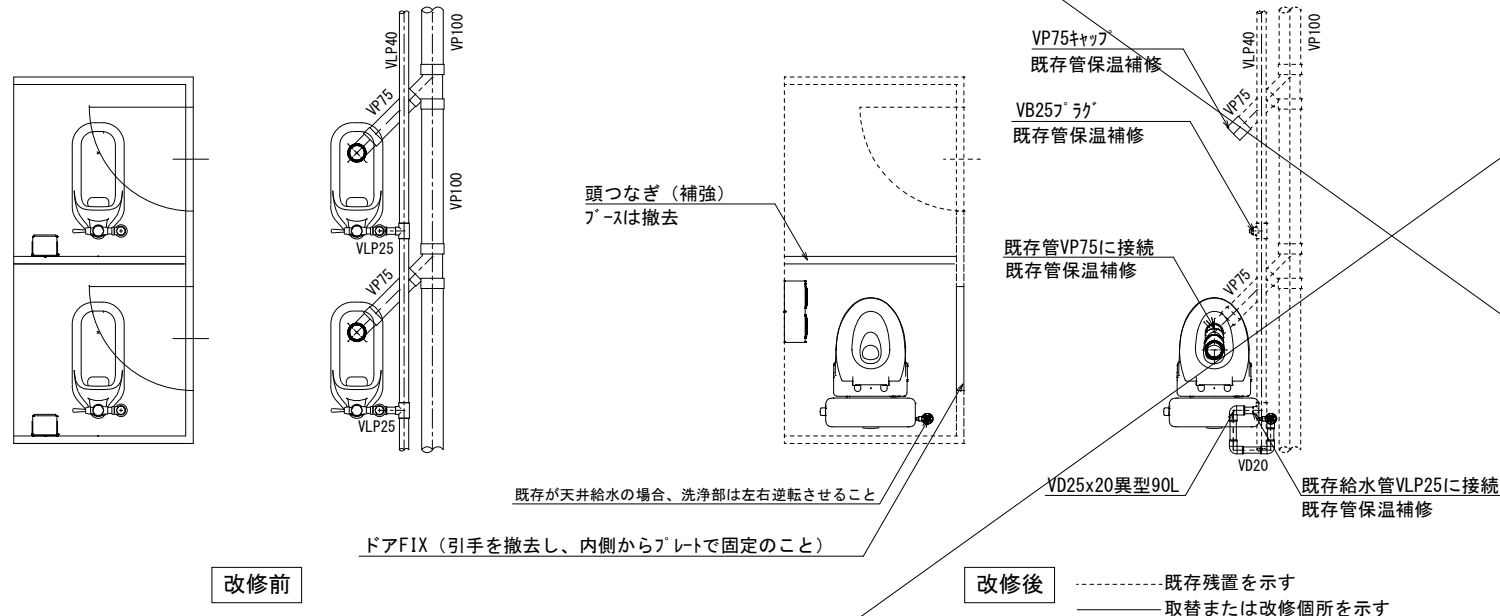
共通	給水管	SGP-VD	継手 (VD) ﾋﾞｯｸﾞﾄﾞﾚｯｼﾝｸﾞ部・土間部は塗装無し・保温なし 既存給水管より分岐、一部保温補修、防食ﾃｰﾌﾟ 巻
	排水管	VP	改修箇所は保温なし 廃止の排水管は分岐部でｷｬｯﾌﾟ止め
	便所プー ス一部改造		ドアは外開き (常時閉) に変更。開き止めを設置すること。 ドアﾌｨｯｸﾞ (引手を撤去し、内側からﾌﾟﾚｰﾄで固定のこと) 表示付きのカギへ取替えること。 既存プー スを可能な限り利用すること。
	その他		床: 既存 (湿式) のままのこと。 天井: 既存のままのこと。 壁: 既存のままのこと。

工事名	岡山市立小中学校便所改修工事 (御津中学校区)	N o.	
図面名	便所平面詳細図 (床湿式洋式化) 1階部 (パターン5, パターン6)	施 尺	A1 1/20 A3 1/40
岡山市	都市整備局 住宅・建築部 公共建築課	令和8年3月	
課長	課長補佐 係長	課員	担当者
		承認	検図 製図



~~パターン7~~



パターン 8

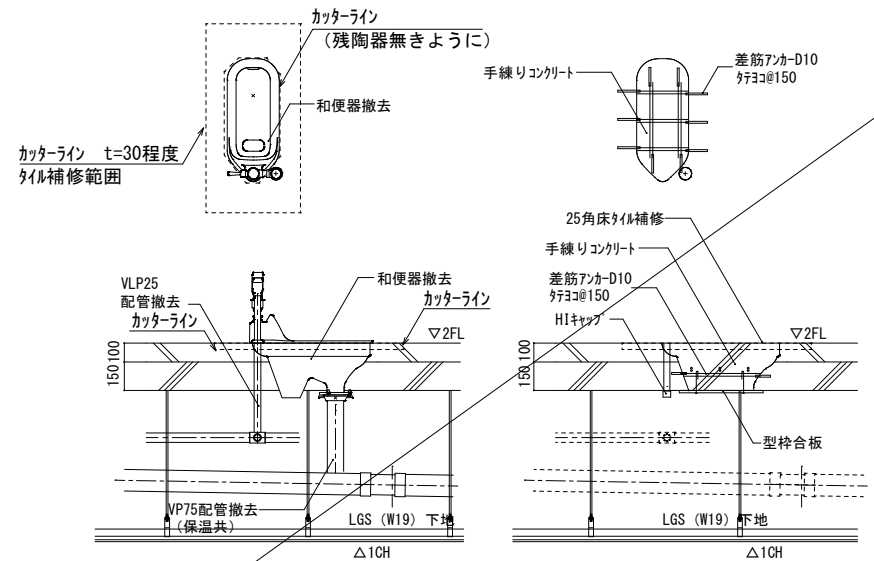


機械設備

記 号	名称	仕様	参考型式 (T0T0)	参考型式 (L1X1L)
	洋風大便器	リネア掃除口付きフラッシュ式 普通便座 (蓋有り)	CFS498BMCT#NW1, TC301#NW1	BC-P110HM, DQ-PA150CH, CF-49AT 322-1165-630, A-10476
	紙巻器		YH650	CF-AA64

共通	給水管	SGP-VD	継手 (VD)、一部 (VB)、露出部は塗装無し、保温なし
			既存給水管より分岐、一部保温補修
	排水管	VP	改修箇所は保温なし
			廃止の排水管は分岐部でキャップ止め
	便所ブース一部改造		ドアは外開き（常時閉）に変更。開き止めを設置すること。 ドアFIX（引手を撤去し、内側からプレートで固定のこと） 表示付きのカギへ取替えること。 既存ブースを可能な限り利用すること。
	その他		床：既存（湿式）のままのこと。 天井：既存の天井ボード及び照明器具を取外し再取付けのこと。 壁：既存のままのこと。

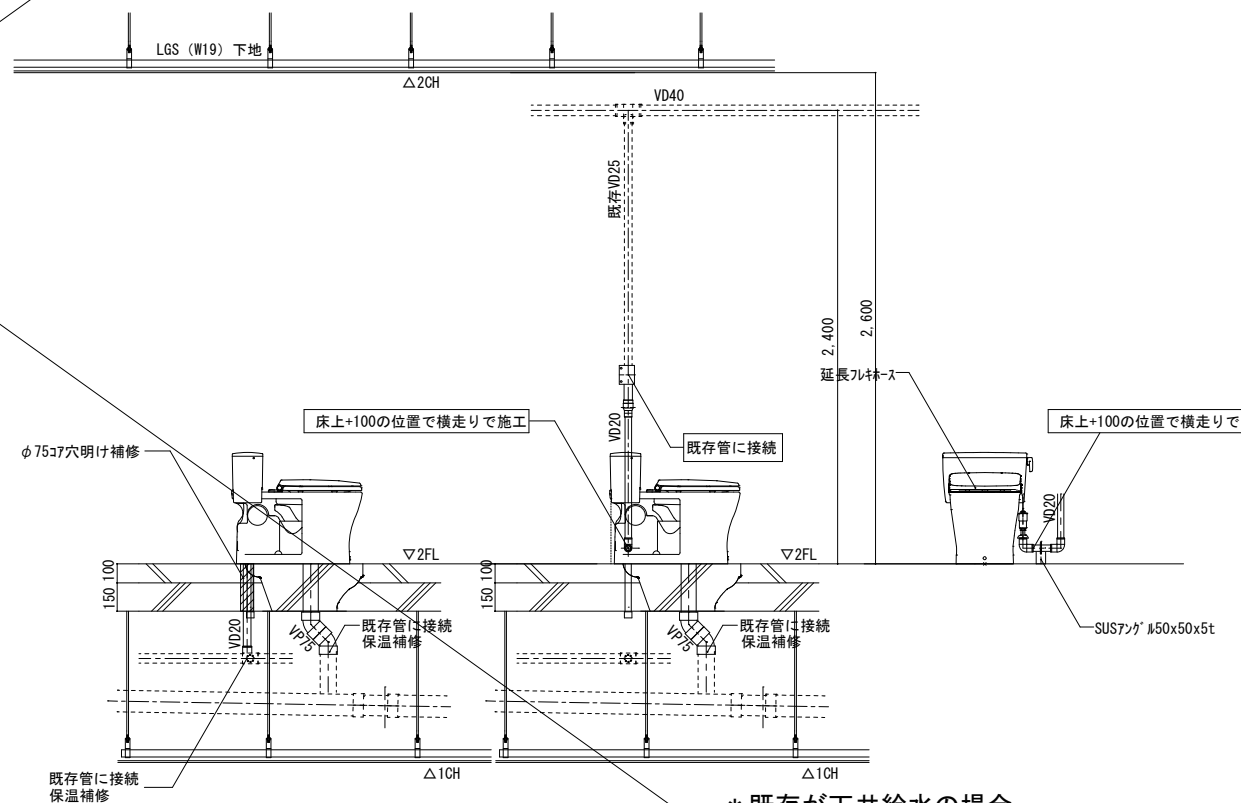
共通事項



パターン7 \*455×910×9.5t化粧石膏\*・ド 2枚取外し・再取付け  
\*ダウンライト1個取外し・再取付け

パターン8 \*455×910×9.5t化粧石膏ボード 6枚取外し・再取付け  
\*ダウンライト2個取外し・再取付け

和便器撤去跡改修要領図 \* 下階に天井がある場合



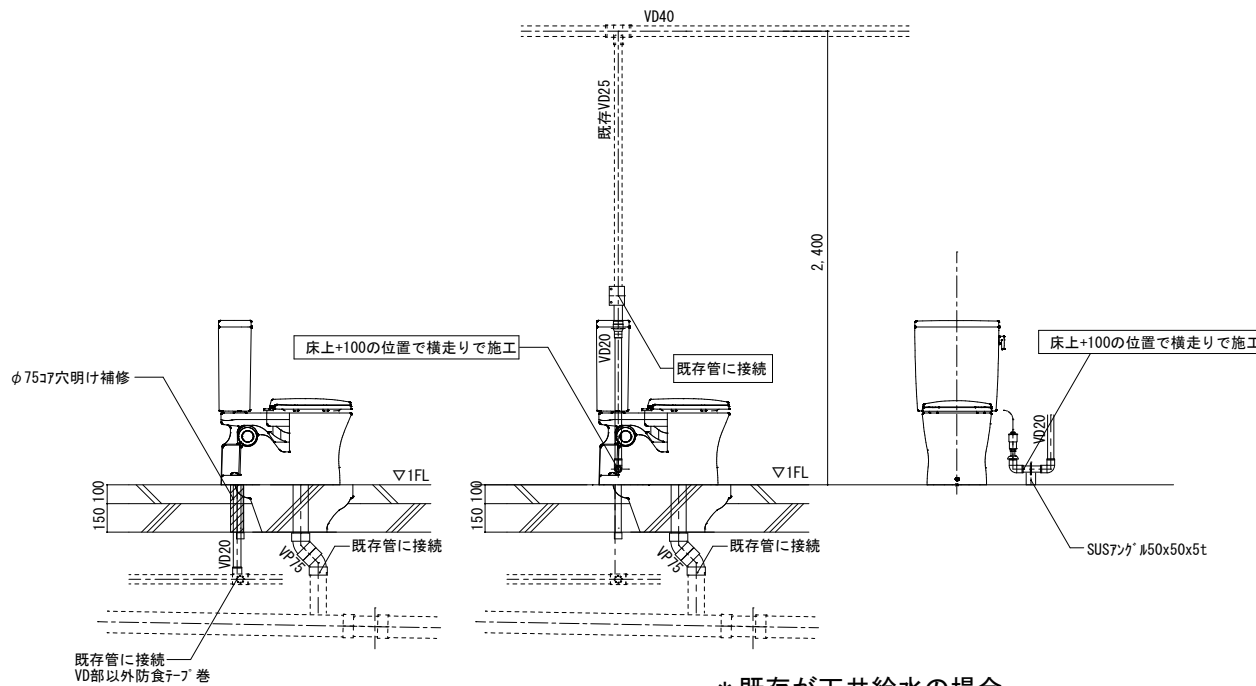
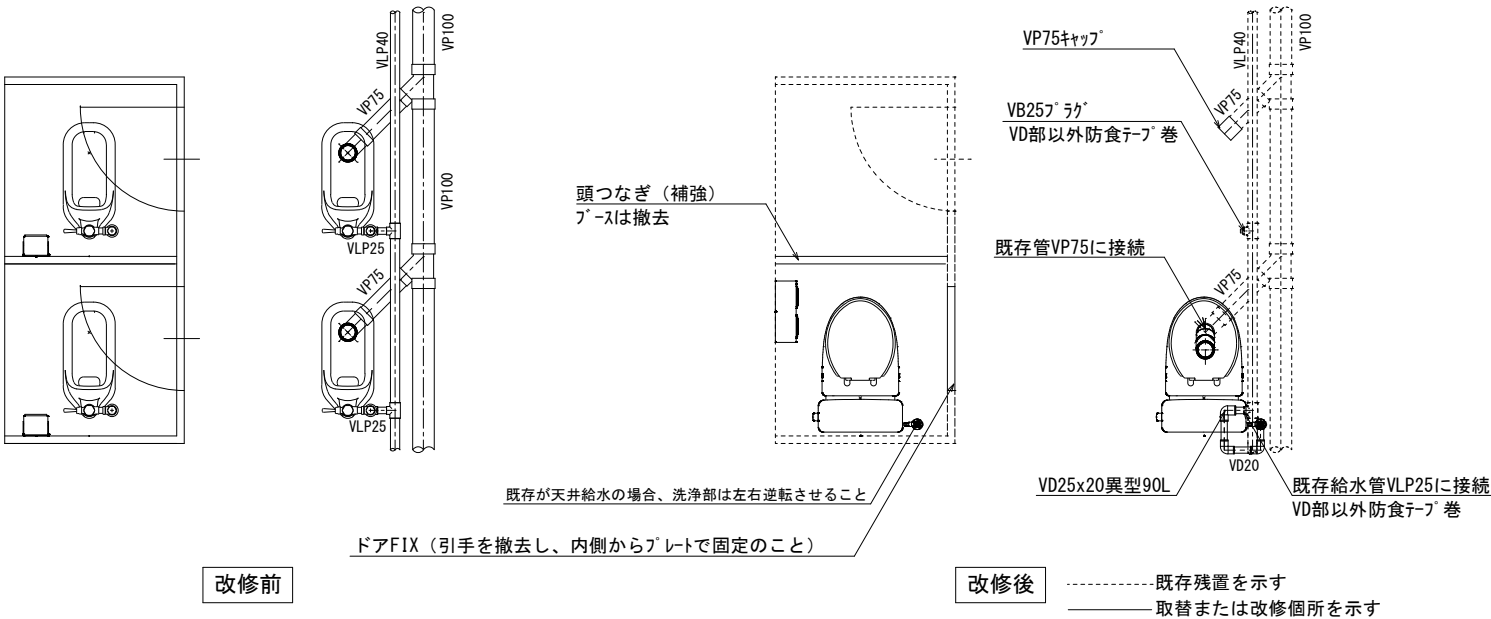
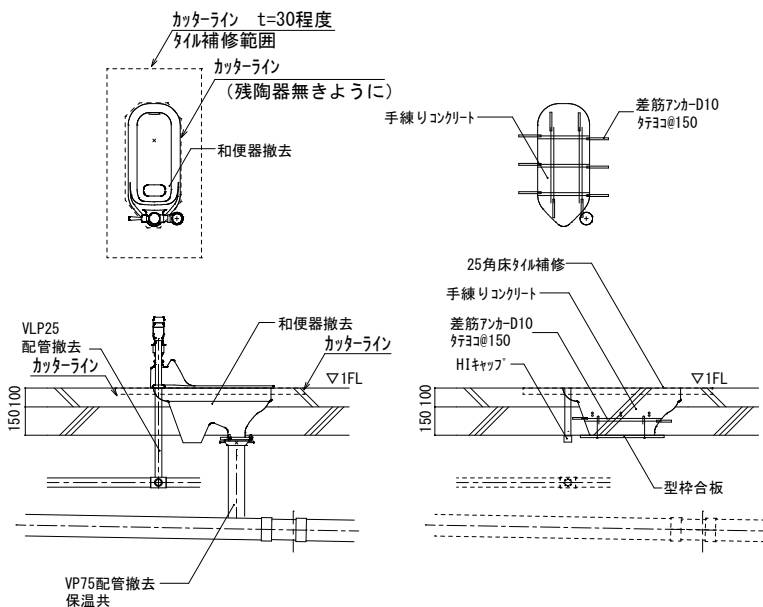
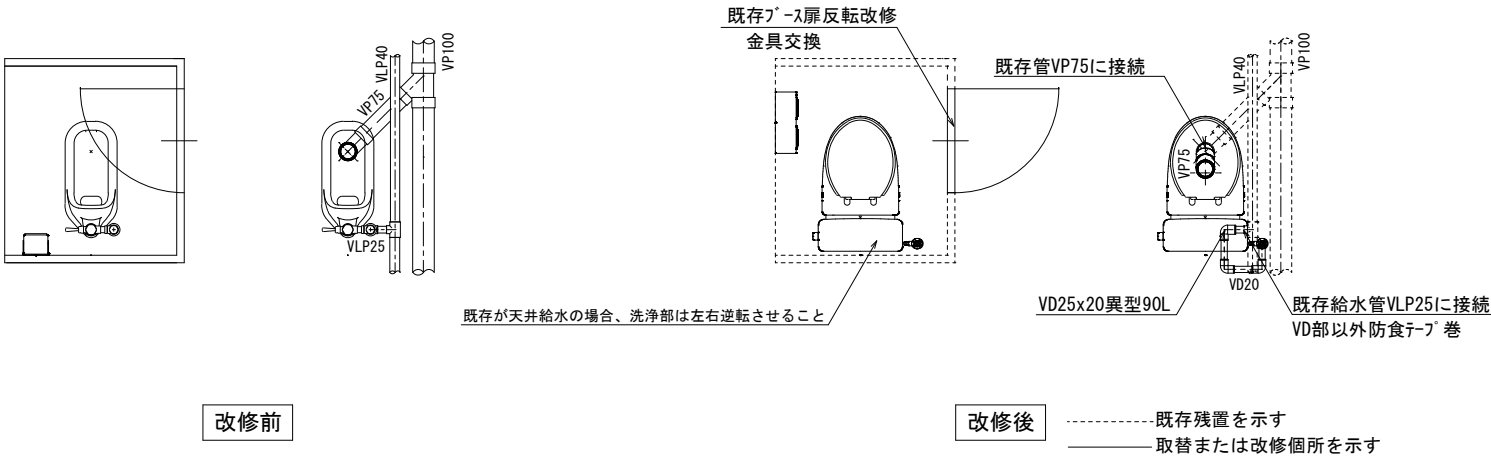
\* 既存が天井給水の場合

パターン7 \*455×910×9.5t化粧石膏ボード 2枚取外し・再取付け  
\*40型蛍光灯器具1個取外し・再取付け

パターン8 \*455×910×9.5化粧石膏ボード 6枚取外し・再取付け  
\*40型蛍光灯器具1個取外し・再取付け

洋便器設置要領図

工事名	岡山市立小中学校便所改修工事（御津中学校区）			<div><div><div></div></div><div>M-05</div></div>			
図面番	便所平面詳細図（床湿式洋式） 2階部改修（ハ-ﾀｰﾌﾞ7, ハ-ﾀｰﾝ8）						
		縮尺	A1 1/20 A3 1/40				
岡山市	都市整備局	住宅・建築部	公共建築課		令和5年3月		
課長	課長補佐	係長	課員	担当者	承認	検印	製図

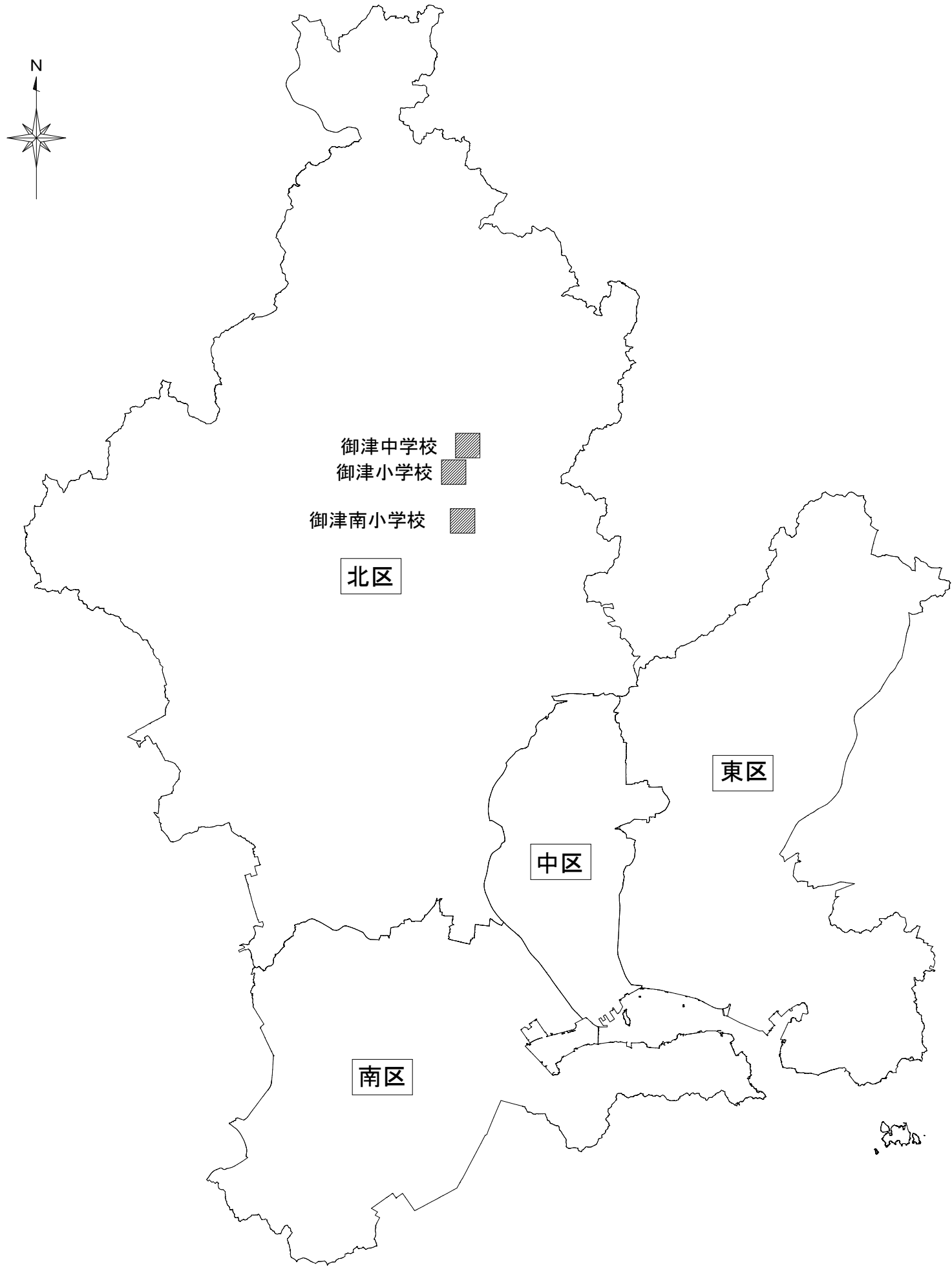


洋便器設置要領図

記 号	名 称	仕 様	参考型式 (TOTO)	参考型式 (LIXIL)
	洋風大便器	リネア®陶器製防露タテ式、普通便座 (蓋有り)	CS597BMCS, SH596BAYR, TC301	BC-P20HUM, DT-PA250HUCHTK, CF-49AT
	紙巻器		YH650	CF-AA64

共通	給水管	SGP-VD	継手 (VD) は、上・下・土間部は塗装無し、保温なし 既存給水管より分岐、一部保温補修、防食テープ巻 改修箇所は保温なし 廃止の排水管は分岐部でキャップ止め
	排水管	VP	
	便所ブース一部改造		ドアは外開き (常時閉) に変更。開き止めを設置すること。 ドアFIX (引手を撤去し、内側からプレートで固定のこと) 表示付きのカギへ取替えること。 既存ブースを可能な限り利用すること。
	その他		床：既存 (湿式) のままのこと。 天井：既存のままのこと。 壁：既存のままのこと。

工事名	岡山市立小中学校便所改修工事 (御津中学校区)	N o.	
図面名	便所平面詳細図 (床湿式洋式化) 屋外便所 (パターン9, パターン10)	施 尺	A1 1/20 A3 1/40
岡山市	都市整備局 住宅・建築部 公共建築課	令和8年3月	
課長	課長補佐 係長	課員	担当

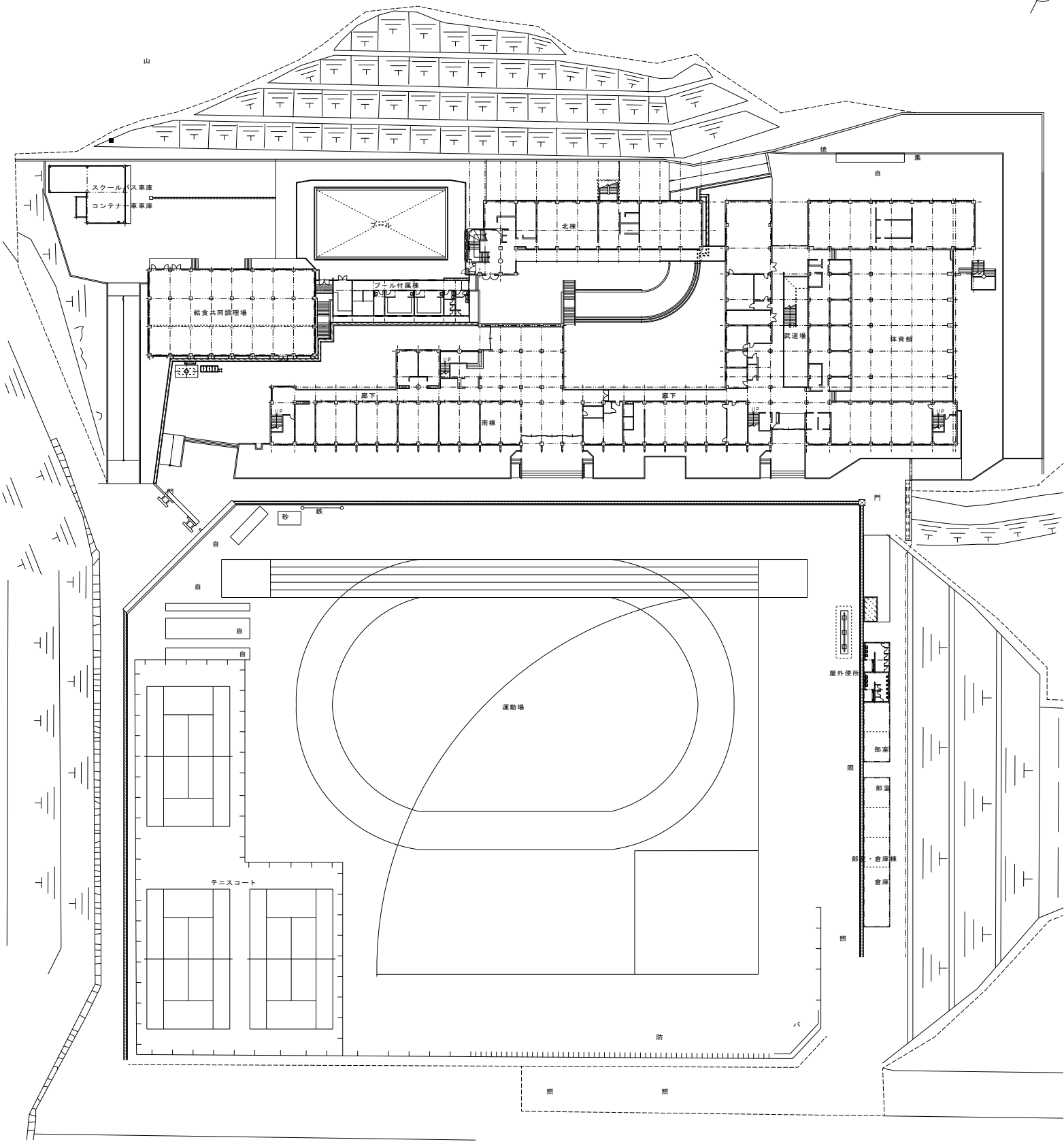


工事名	岡山市立小中学校便所改修工事（御津中学校区）				N o.			
図面名	岡山市域図 （御津中学校、御津小学校、御津南小学校）				縮尺 A1 1/250000 A3 1/500000	M-07		
岡山市	都市整備局	住宅・建築部	公共建築課		令和8年3月			
課長	課長補佐	係長	課員	担当者	承認	検図	製図	





御津中学校



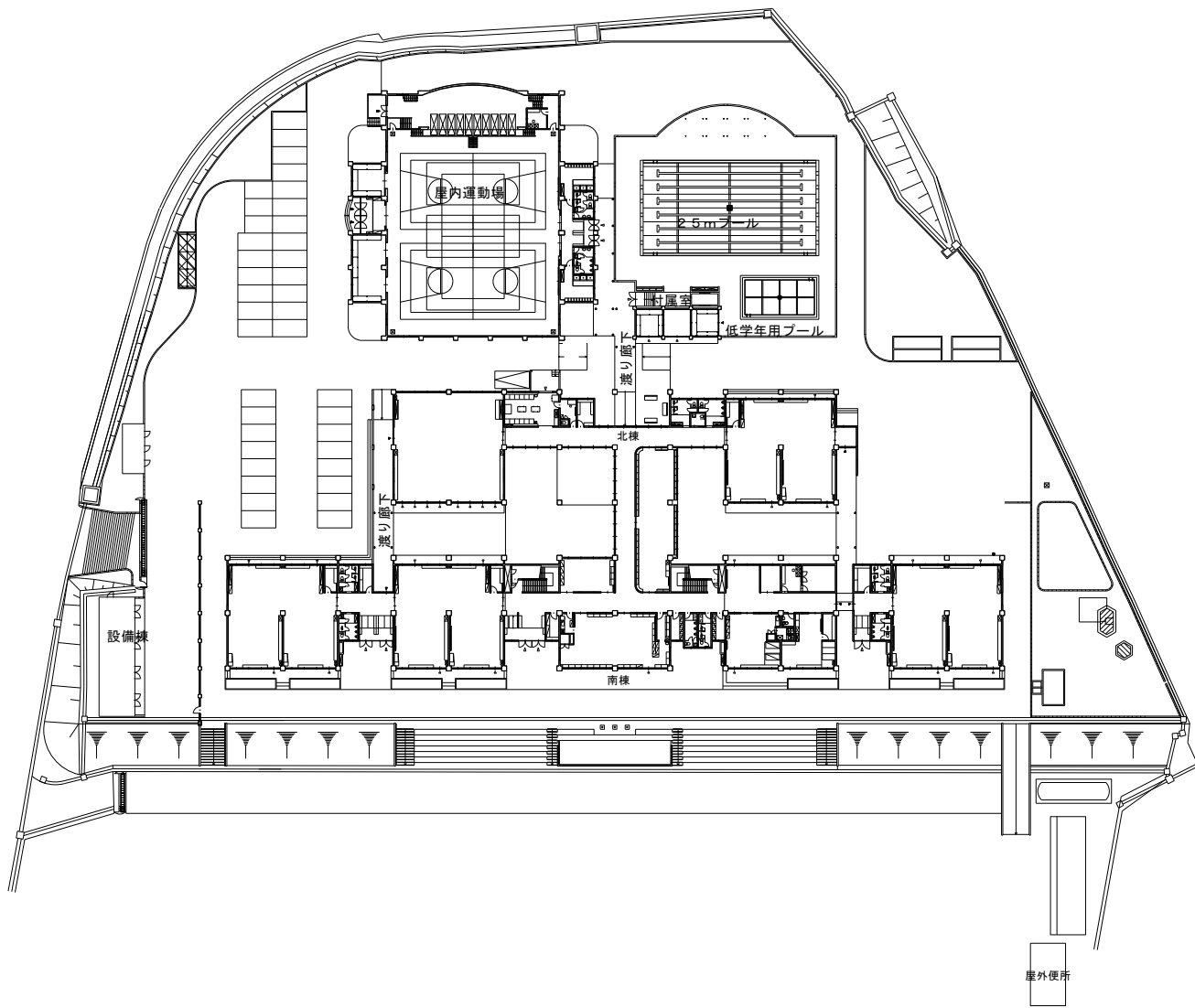
棟名	階	室名	男 女 スリ	改修箇所数（パターン）											計
				①	②	③	④	⑤	⑥	⑦	⑧	⑨	⑩		
北棟	1	児童(生徒)便所	男					2							2
南棟	1	児童(生徒)便所	女					4							4
北棟	2	児童(生徒)便所	男			2									2
南棟	2	児童(生徒)便所	女			4									4
北棟	1	職員便所	男					1							1
南棟	1	職員便所	女						1						1
北棟	2	児童(生徒)便所	男			2									2
南棟	2	児童(生徒)便所	女			4									4
北棟	2	児童(生徒)便所	男					2							2
北棟	2	児童(生徒)便所	女					3							3
武道場	1	児童(生徒)便所	女					1							1
武道場	1	児童(生徒)便所	男					1							1
屋外便所	1	屋外便所	男									1			1
屋外便所	1	屋外便所	女									1	1		2
プール	1	屋外便所	男									1			1
プール	1	屋外便所	女									1	1		2

岡山市立御津中学校：岡山市北区御津字垣1227番地

工事名	岡山市立小中学校便所改修工事（御津中学校区）				No.		
図面名	配置図（御津中学校）			縮尺	A1 1/500 A3 1/1000	M-08	
岡山市	都市整備局	住宅・建築部	公共建築課	令和8年3月	担当者	承認	検図
課長	課長補佐	係長	課員				製図



御津小学校



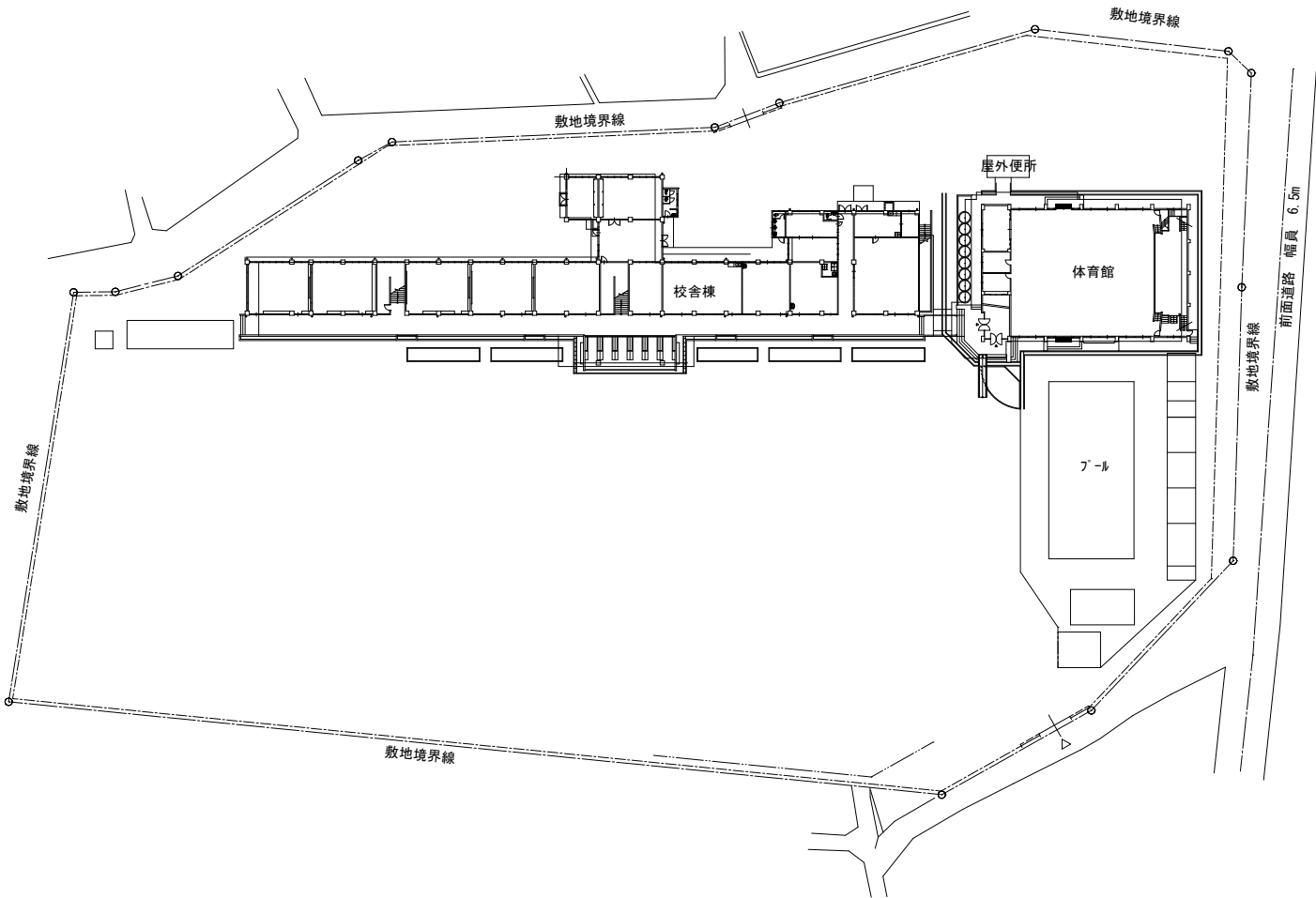
岡山市立御津小学校：岡山市北区御津字垣1212

棟名	階	品名	男女 共用	改修箇所数（パターン）											
				①	②	③	④	⑤	⑥	⑦	⑧	⑨	⑩	⑪	計
南棟	1	浴室(生徒)便所西	男					1							1
南棟	1	浴室(生徒)便所西	女					2							2
南棟	1	職員便所	女							1					1
南棟	1	浴室(生徒)便所東	男					1							1
南棟	1	浴室(生徒)便所東	女							1					1
北棟	1	浴室(生徒)便所	女							1					1
北棟	2	浴室(生徒)便所	男			1									1
北棟	2	浴室(生徒)便所	女				1								1
屋内運動場	1	屋内便所	男									1			1
屋内運動場	1	屋内便所	女										1		1
屋外便所	1	屋外便所	男										1		1
屋外便所	1	屋外便所	女									2	1		3

工事名	岡山市立小中学校便所改修工事（御津中学校区）				No.		
図面名	配置図（御津小学校）			縮尺	M-09		
岡山市	都市整備局	住宅・建築部	公共建築課	令和8年3月			
課長	課長補佐	係長	課員	担当者	承認	検図	製図



御津南小学校



名称	階	室名	男 女 共用	改修箇所数(パターン)											計
				①	②	③	④	⑤	⑥	⑦	⑧	⑨	⑩		
校舎棟	1	職員用所収	女					1							1
校舎棟	1	職員用所収	女					1							1
校舎棟	2	児童(生徒)便所	男	1											1
校舎棟	2	児童(生徒)便所	女	4											4
校舎棟	3	児童(生徒)便所	男			2									2
校舎棟	3	児童(生徒)便所	女			5									5
屋外便所	1	屋外便所	女									1			1
プール	1	屋内便所	男									1			1
プール	1	屋内便所	女									1	1		2

岡山市立御津南小学校：岡山市北区御津野々口1616

工事名	岡山市立小中学校便所改修工事（御津中学校区）				No.			
図面名	配置図（御津南小学校）			縮尺	A1 1/500 A3 1/1000	M-10		
岡山市	都市整備局	住宅・建築部	公共建築課	令和8年3月				
課長	課長補佐	係長	課員	担当者	承認	検図	製図	