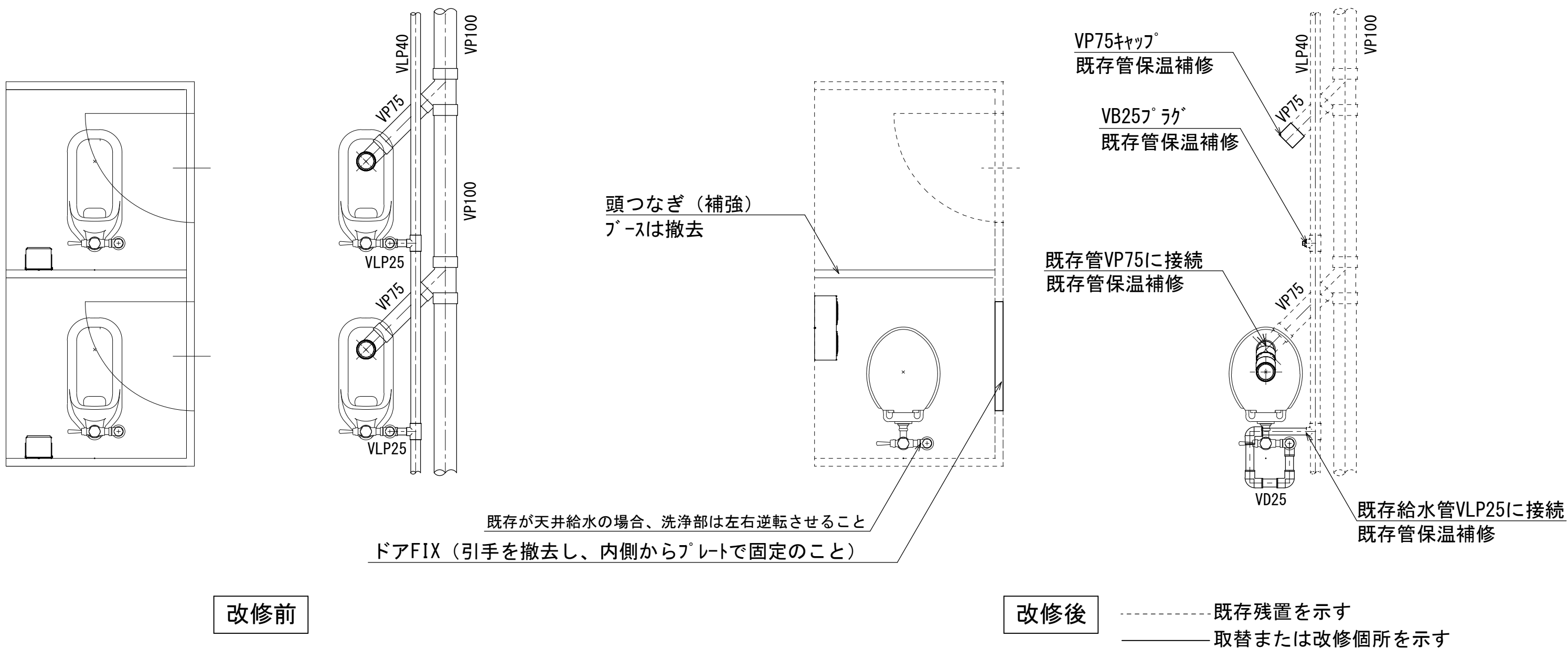
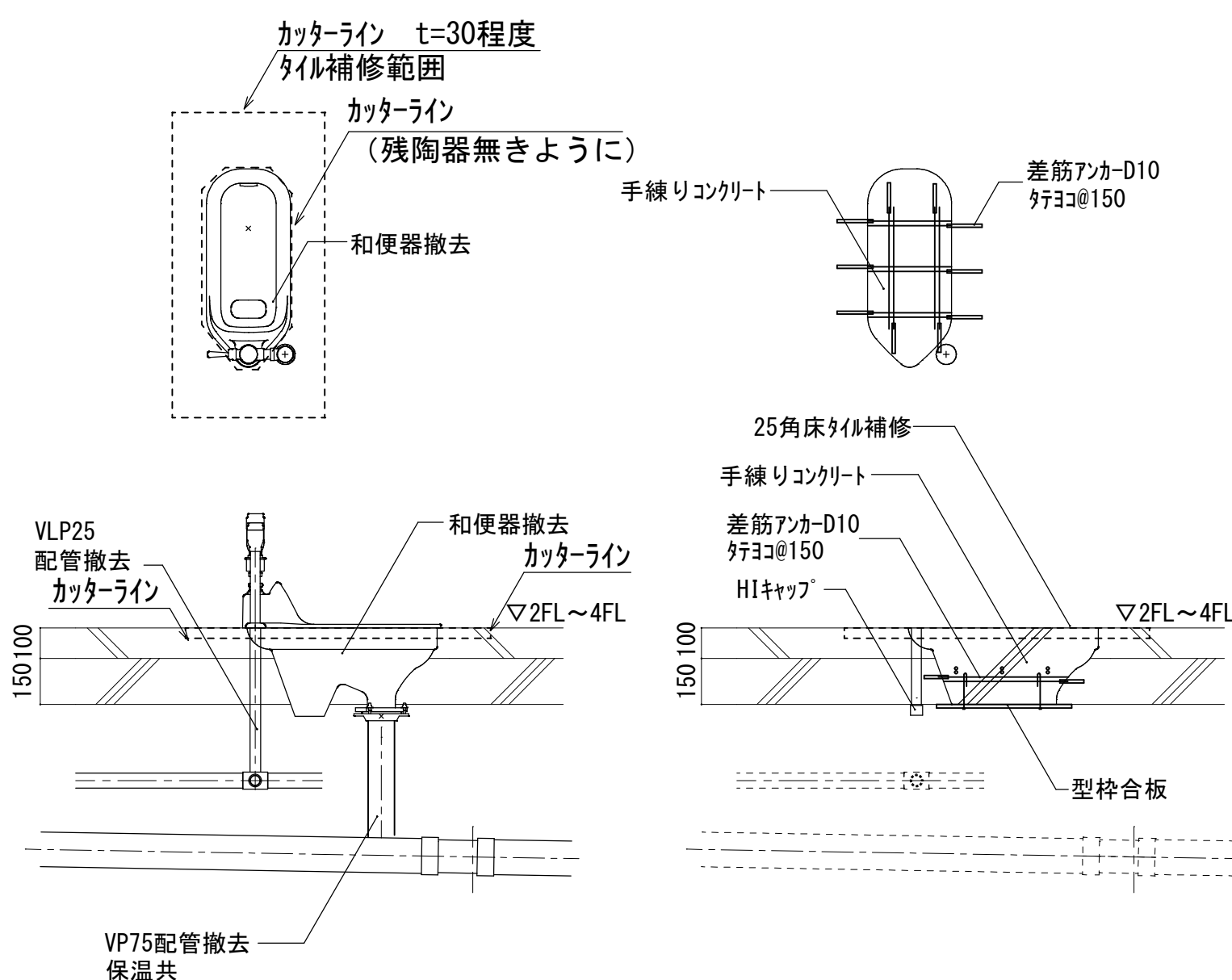
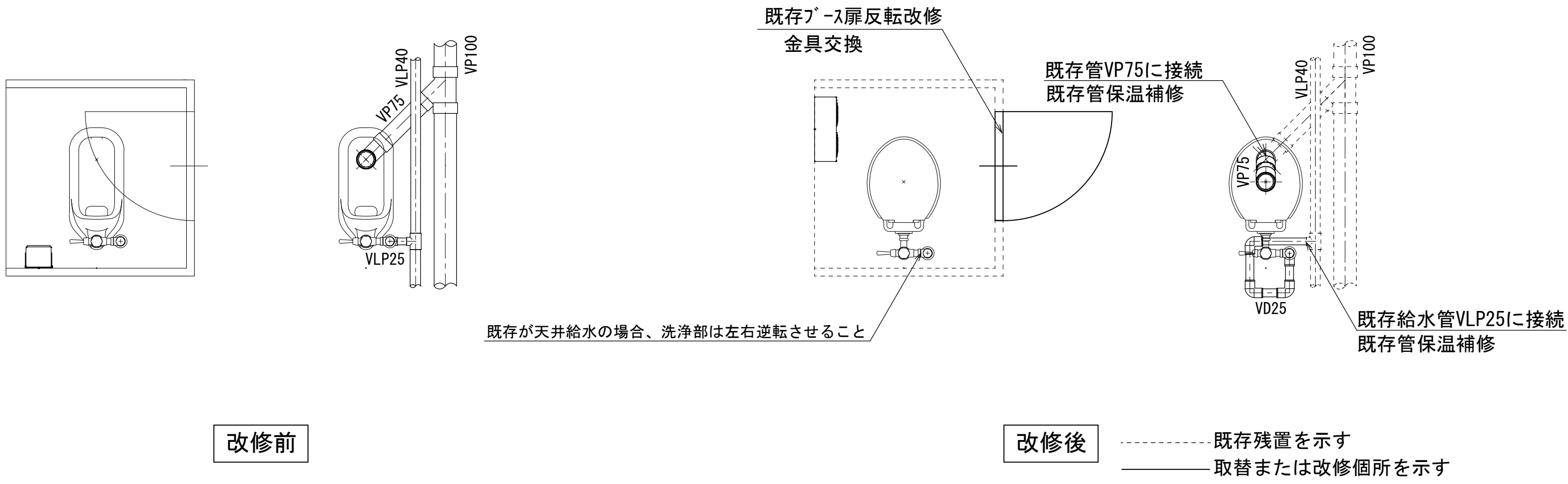


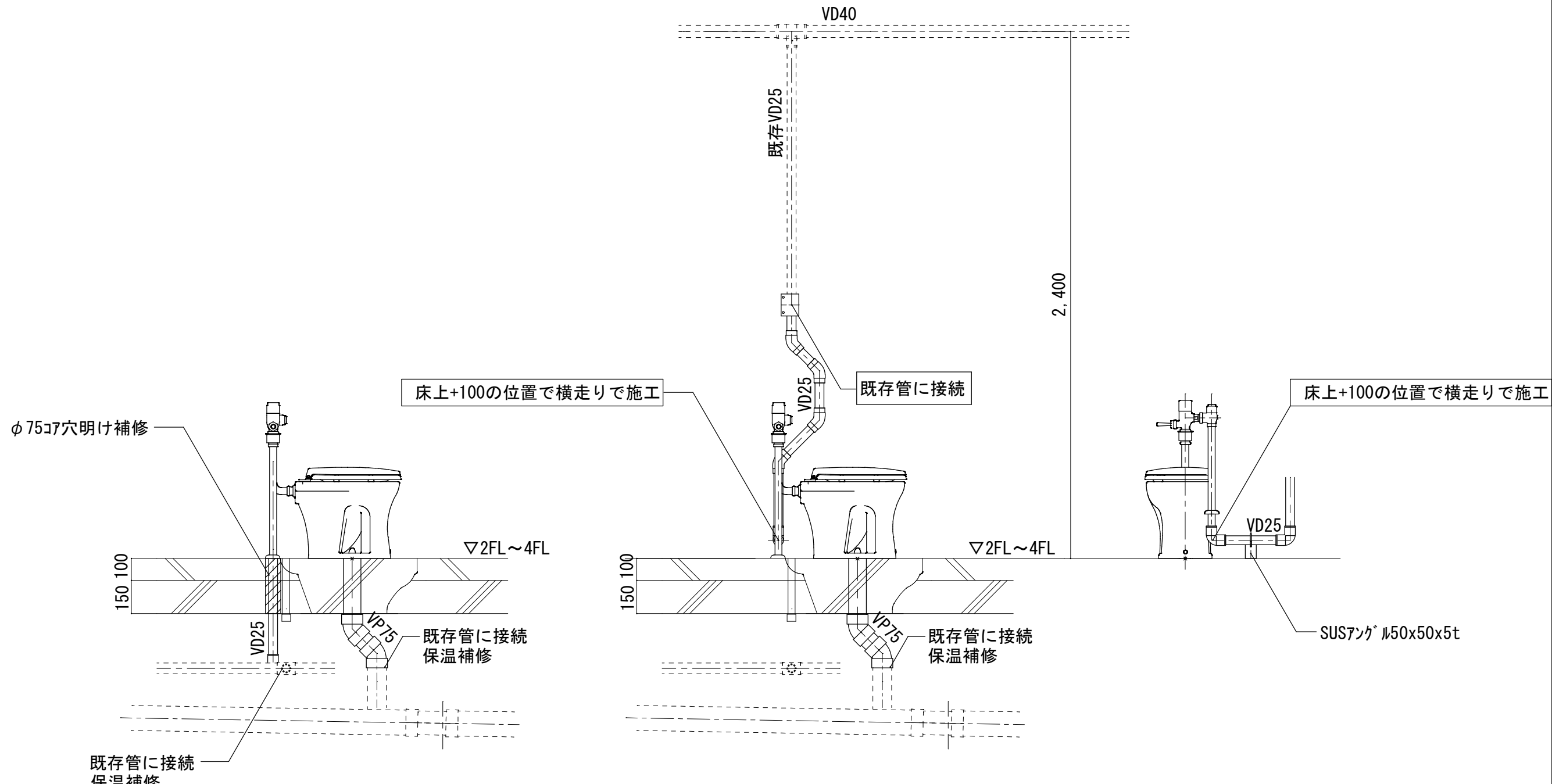
令和 8 年度 岡山市立小中学校便所改修工事（岡北中学校区）

図 面 リ ス ト		
図面番号	図 面 名 称	縮 尺
M-00	表紙 ・ 図面リスト	――
M-01	岡山市建築設備工事（機械）仕様書	――
M-02	便所平面詳細図（床湿式洋式化） 2 階以上階（ハ`ﾀｰﾝ1,ハ`ﾀｰﾝ2）	1：20
M-03	便所平面詳細図（床湿式洋式化） 2 階以上階（ハ`ﾀｰﾝ3,ハ`ﾀｰﾝ4）	1：20
M-04	便所平面詳細図（床湿式洋式化） 1 階部改修（ハ`ﾀｰﾝ5,ハ`ﾀｰﾝ6）	1：20
M-05	便所平面詳細図（床湿式洋式化） 2 階部改修（ハ`ﾀｰﾝ7,ハ`ﾀｰﾝ8）	1：20
M-06	便所平面詳細図（床湿式洋式化） 屋外便所（ハ`ﾀｰﾝ9,ハ`ﾀｰﾝ10）	1：20
M-07	岡山市域図（岡北中学校、御野小学校、牧石小学校）	1：250,000
M-08	配置図（岡北中学校）	1：500
M-09	配置図（御野小学校）	1：300
M-10	配置図（牧石小学校）	1：500
M-11		
M-12		
M-13		
M-14		
M-15		
M-16		
M-17		
M-18		
M-19		
M-20		

工事名		岡山市立小中学校便所改修工事（岡北中学校区）				No.	
図面名		表紙・図面リスト			縮尺	—	
岡山市		都市整備局		住宅・建築部	公共建築課	令和8年3月	
課長		課長補佐		係長	課員	担当者	
						承認	
						検図	
						製図	



和便器撤去跡改修要領図



* 既存が天井給水の場合

洋便器設置要領図

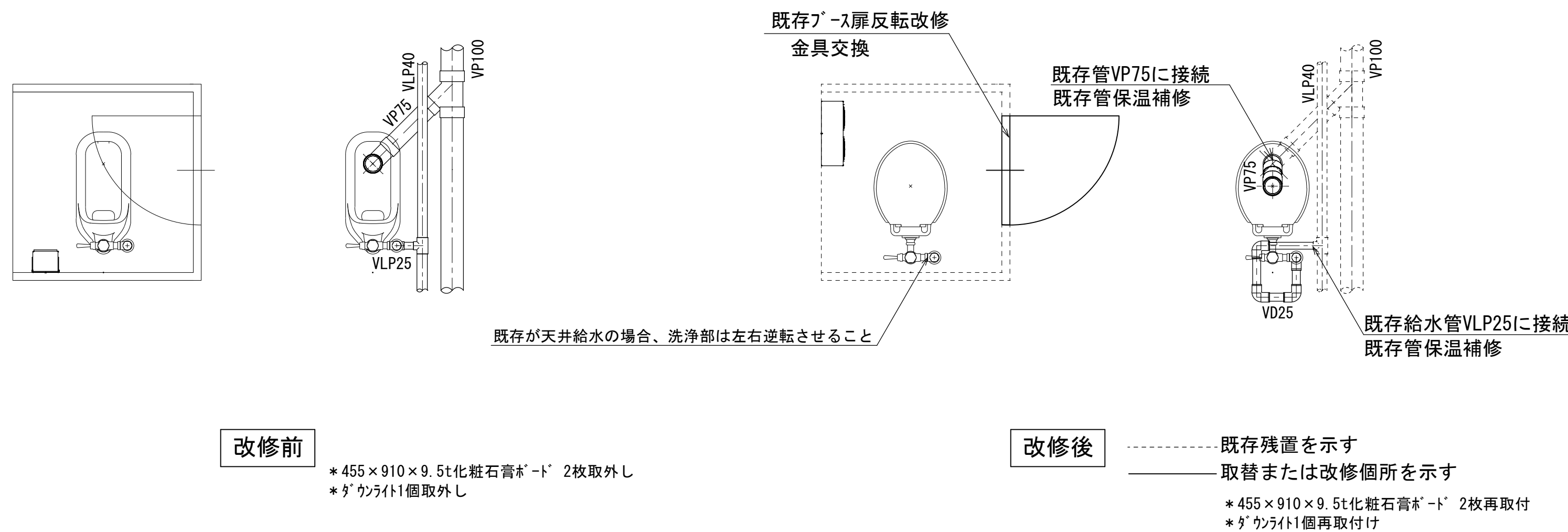
機械設備

記 号	名称	仕様	参考型式 (TOTO)	参考型式 (LIXIL)
	洋風大便器	低圧フラッシュ 117 式、普通便座（蓋有り）	CS140#NW1、HP430-7、TV550S、TSF640LR、T82CR32 TS6PH×2、TS152-1、TC290#NW1	YCP-P13S、CF-8AWP、CF-63UT、CF-103BB CF-115M-1、CF-115M-2、CF-47AT
	紙巻器		YH650	CF-AA64

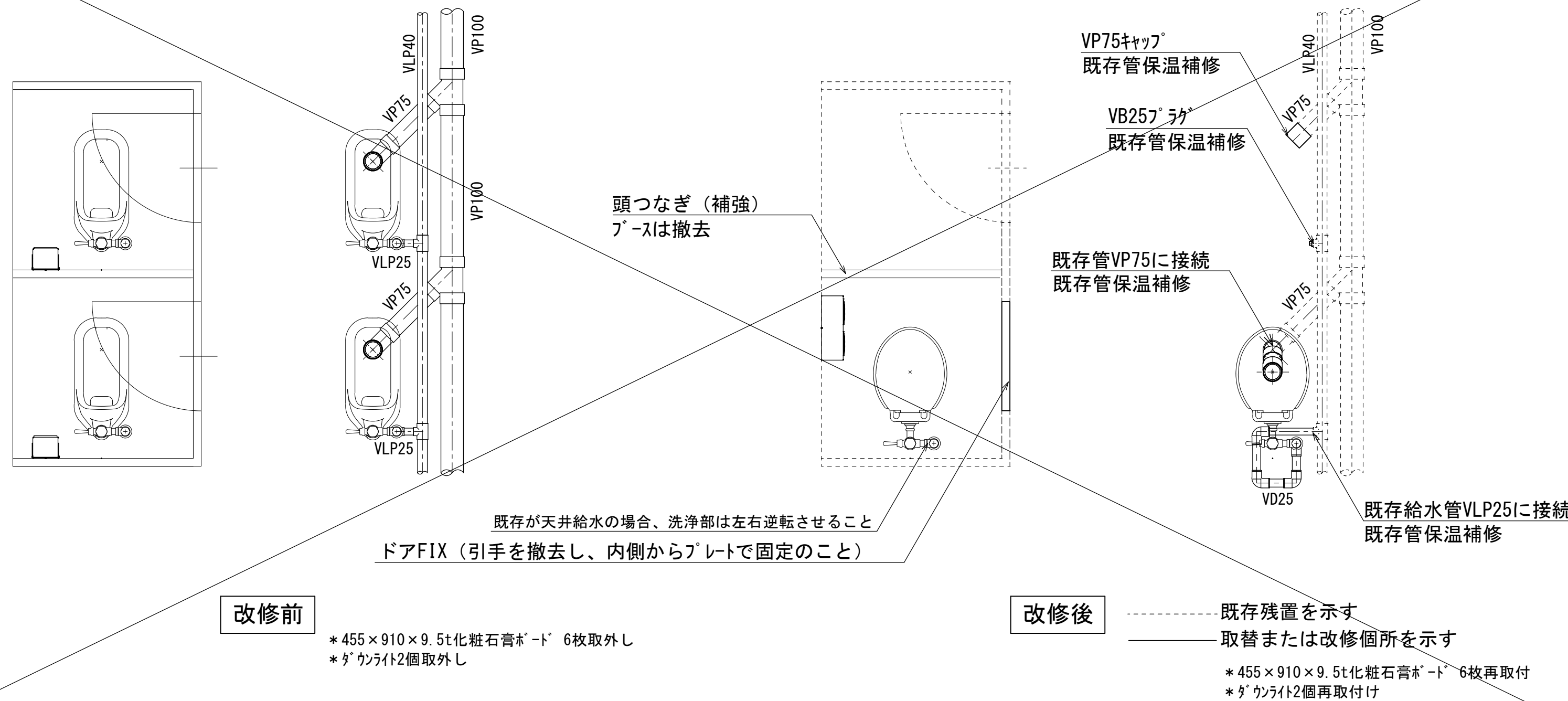
共通	給水管	SGP-VD	継手 (VD)、一部 (VB)、露出部は塗装無し、保温なし
	排水管	VP	既存給水管より分岐、一部保温補修 改修箇所は保温なし 廃止の排水管は分岐部でキャップ止め
	便所プ-ス一部改造		ドアは外開き（常時閉）に変更。開き止めを設置すること。 ドアFIX（引手を撤去し、内側からプレートで固定のこと） 表示付きのカギへ取替えること。 既存プ-スを可能な限り利用すること。
	その他		床：既存（湿式）のままのこと。 天井：既存のままのこと。 壁：既存のままのこと。

工事名	岡山市立小中学校便所改修工事（岡北中学校区）				N o .			
図面名	便所平面詳細図（床湿式洋式化） 2階以上階（パターン1、パターン2）				縮尺	S=1/20	M-02	
岡山市	都市整備局	住宅・建築部	公共建築課	令和8年3月	担当者		M-10	
課長	課長補佐	係長	課員		承認		検図	製図



パターン 3



~~パターン 4~~

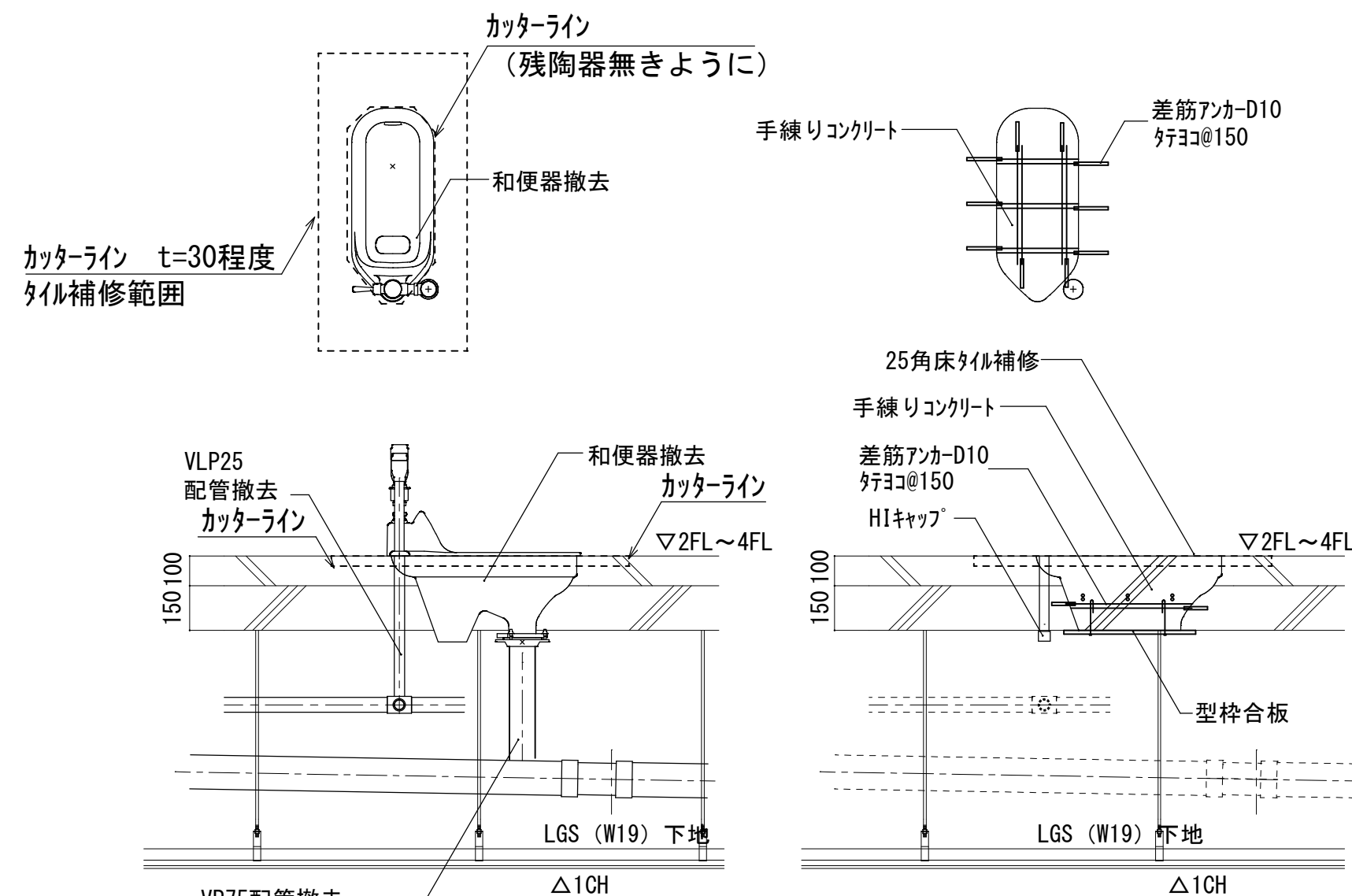


機械設備

記 号	名称	仕様	参考型式 (TOT0)	参考型式 (LIXIL)
	洋風大便器	低圧フラッシュバルブ式、普通便座（蓋有り）	CS140#NW1、HP430-7、TV550S、TSF640LR、T82CR32 T56PH×2、TS152-1、TC290#NW1	YCP-P13S、CF-8AWP、CF-63UT、CF-103BB CF-115M-1、CF-115M-2、CF-47AT
	紙巻器		YH650	CF-AA64

共通	給水管	SGP-VD	継手 (VD)、一部 (VB)、露出部は塗装無し、保温なし 既存給水管より分岐、一部保温補修
	排水管	VP	改修箇所は保温なし 廃止の排水管は分岐部でキャップ止め
	便所ブース一部改造		ドアは外開き（常時閉）に変更。開き止めを設置すること。 ドアFIX（引手を撤去し、内側からプレートで固定のこと） 表示付きのカギへ取替えること。 既存ブースを可能な限り利用すること。
	その他		床：既存（湿式）のままのこと。 天井：既存の天井ボード及び照明器具を取外し再取付けのこと。 壁：既存のままのこと。

共通事項



パターン3

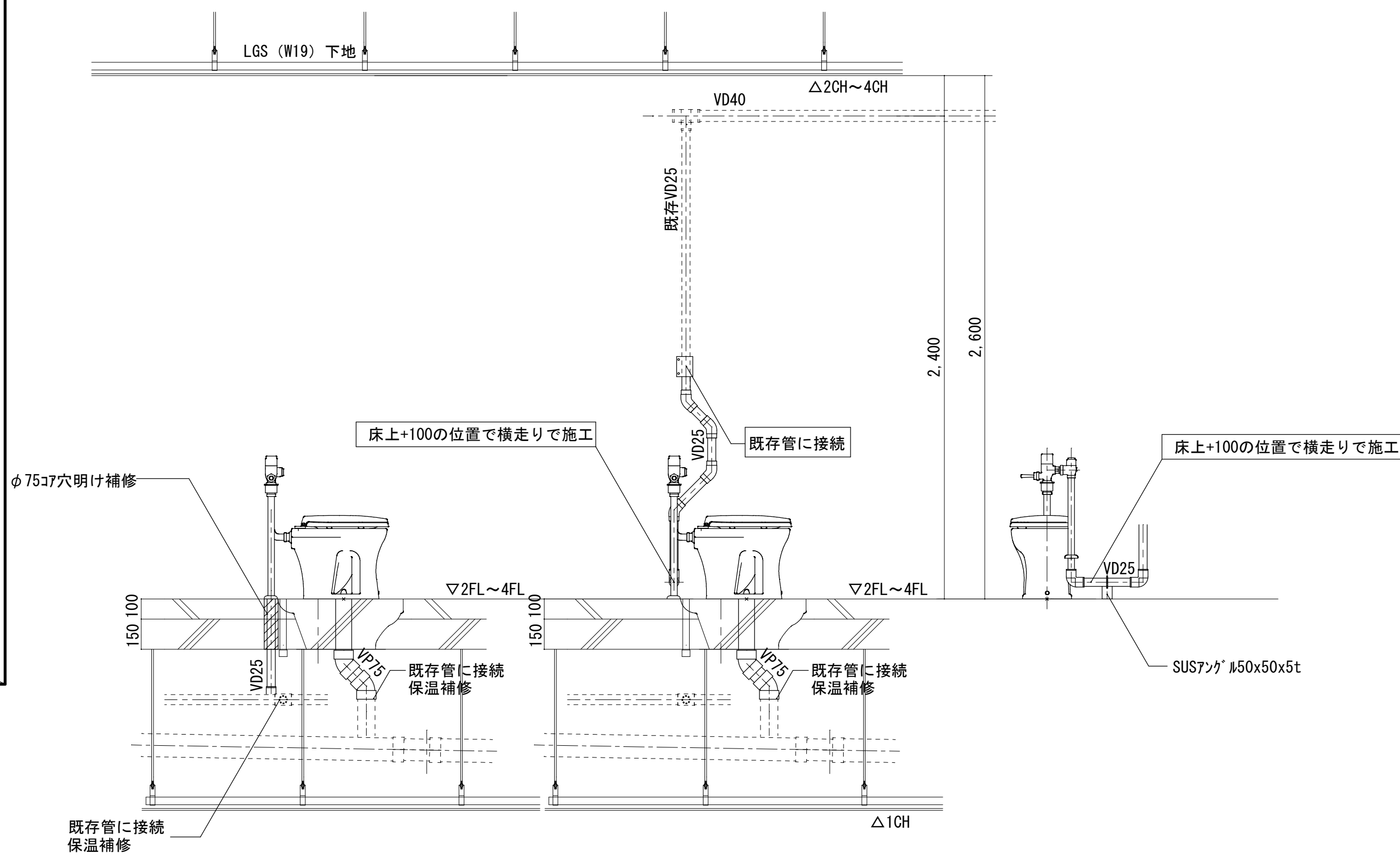
455×910×9.5t化粧石膏・ト 2枚取外し・再取付け
*タウライト1個取外し・再取付け

パターン 4

*455×910×9.5t化粧石膏ボード 6枚取外し・再取付け
*ダウンライト2個取外し・再取付け

和便器撤去跡改修要領図

* 下階に天井がある場合



* 既存が天井給水の場合

パターン3

* 455×910×9.5t化粧石膏*・ト 2枚取外し・再取付け
* タウンライト1個取外し・再取付け

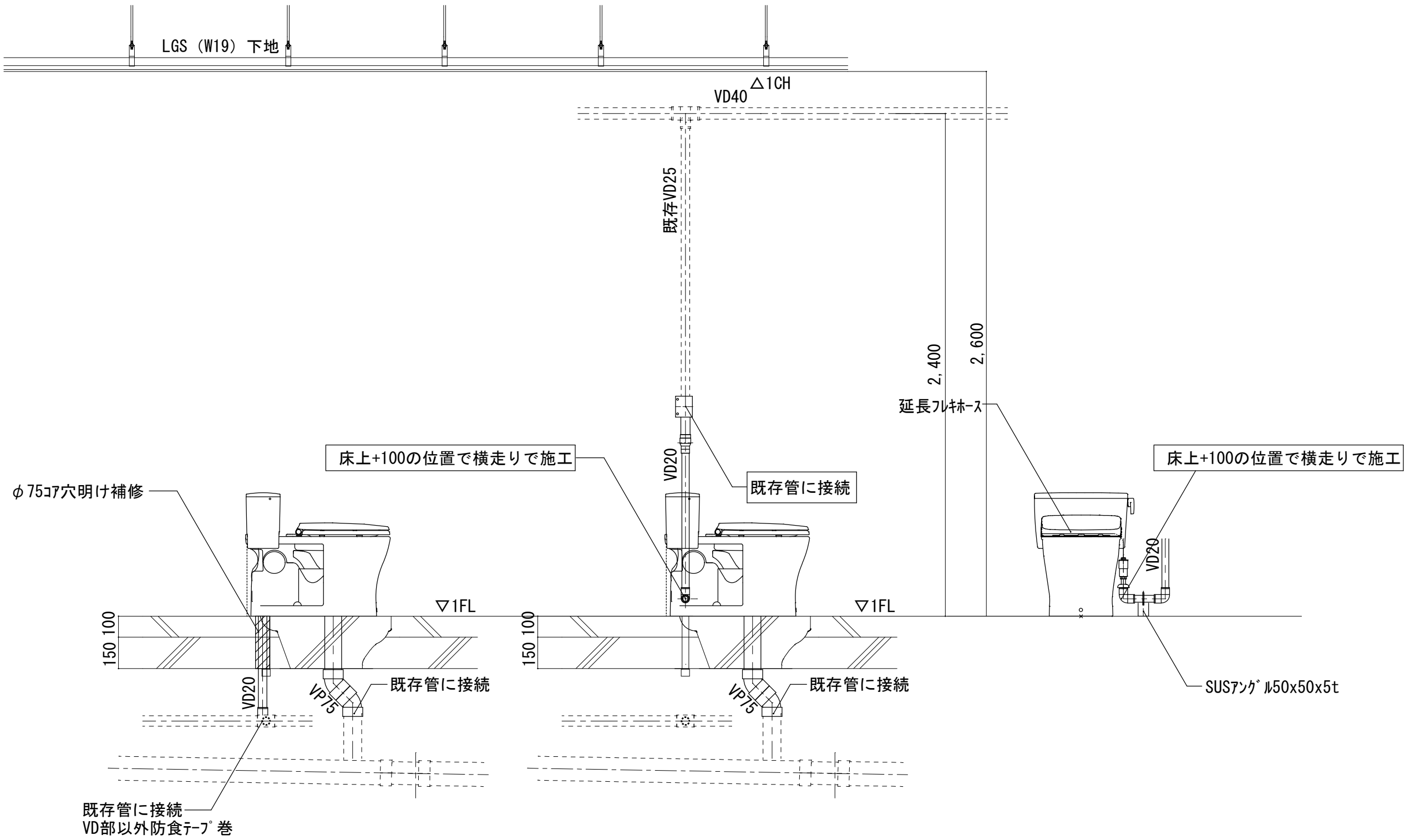
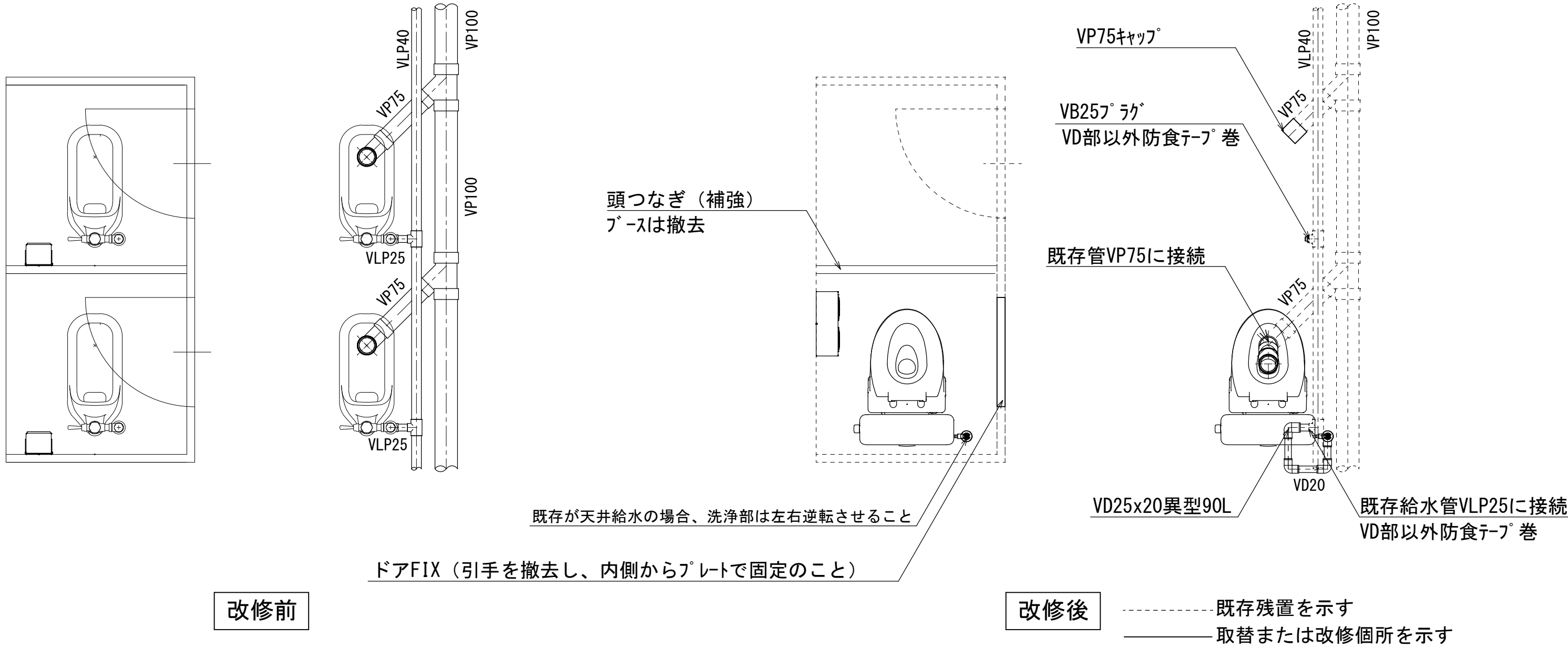
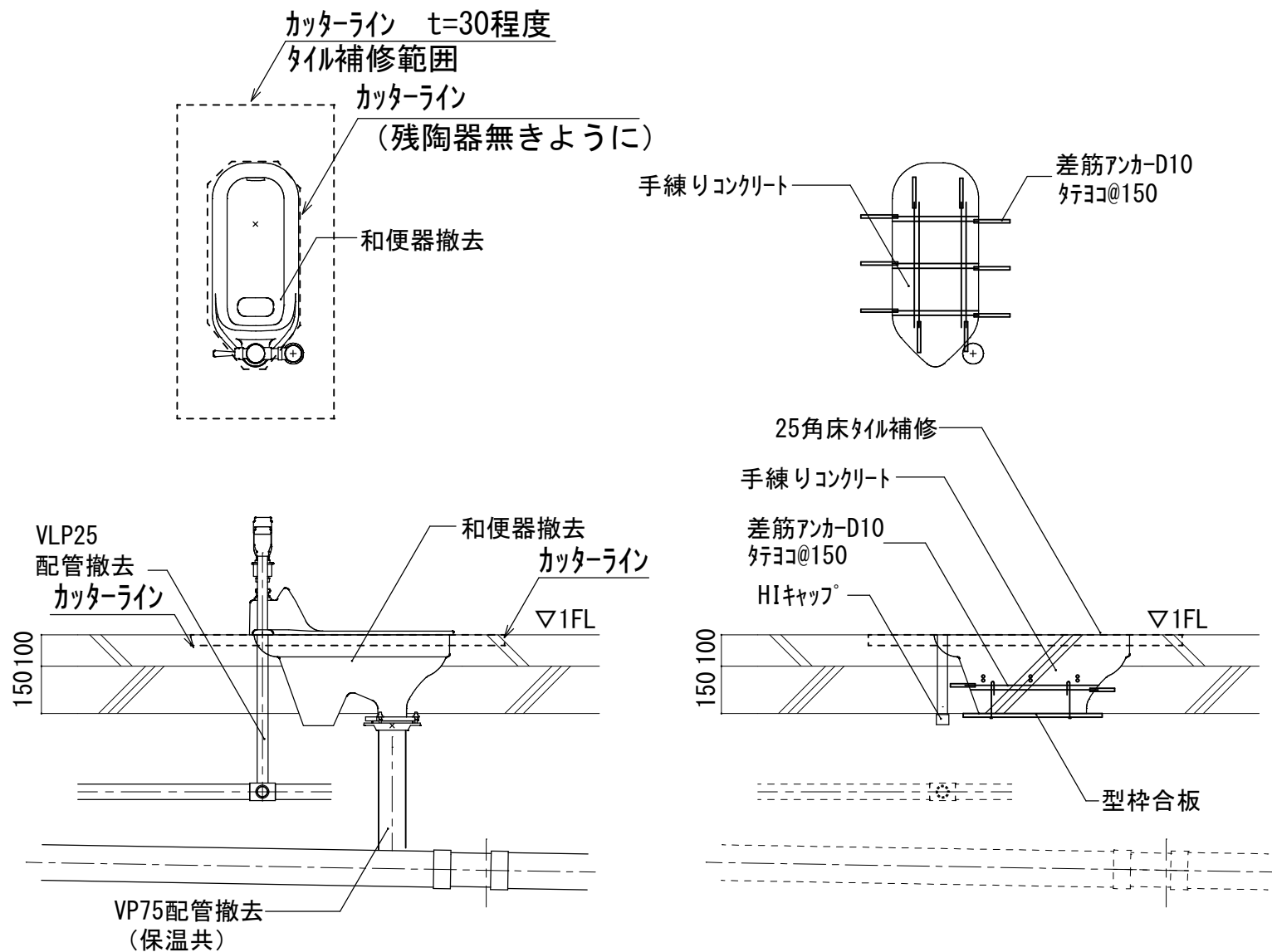
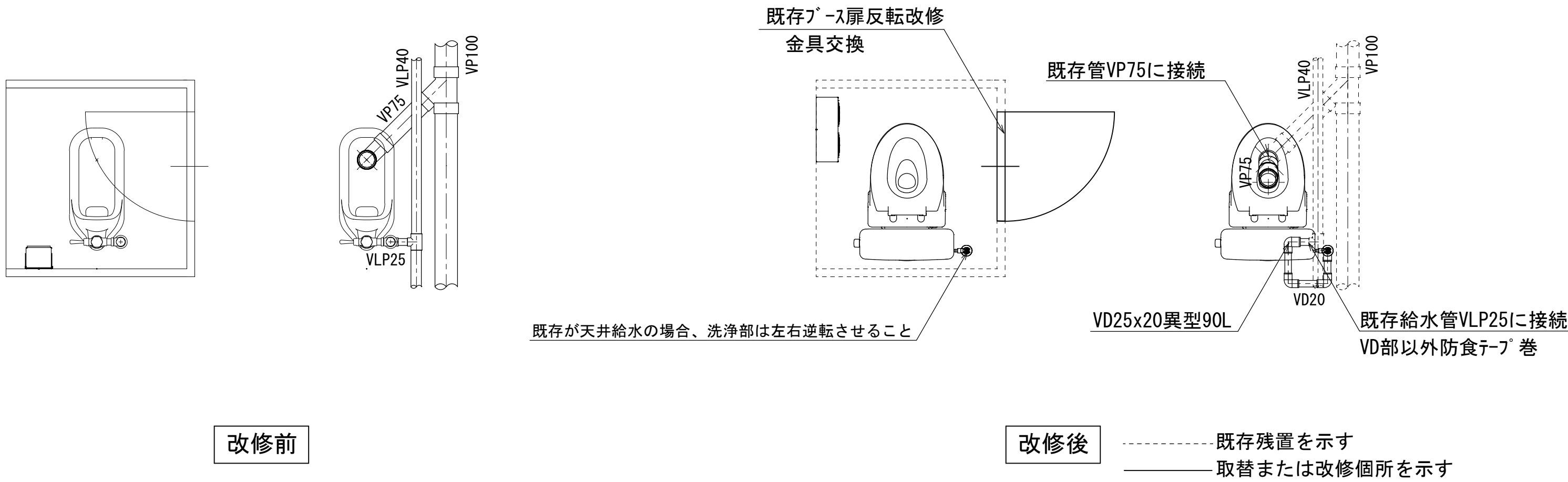
パターン 4

* 455×910×9.5t化粧石膏ボード 6枚取外し・再取付け
* タウンライト2個取外し・再取付け

洋便器設置要領図

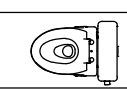
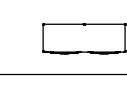
* 下階に天井がある場合

工事名	岡山市立小中学校便所改修工事（岡北中学校区）			No. M-03 <div>M-10</div>			
図面名	便所平面詳細図（床湿式洋式化） 2階以上階（ハ'ﾀｰﾝ3、ハ'ﾀｰﾝ4）		縮尺 S=1/20				
岡山市 都市整備局 住宅・建築部 公共建築課				令和8年3月			
課長	課長補佐	係長	課員	担当者	承認	検印	製図



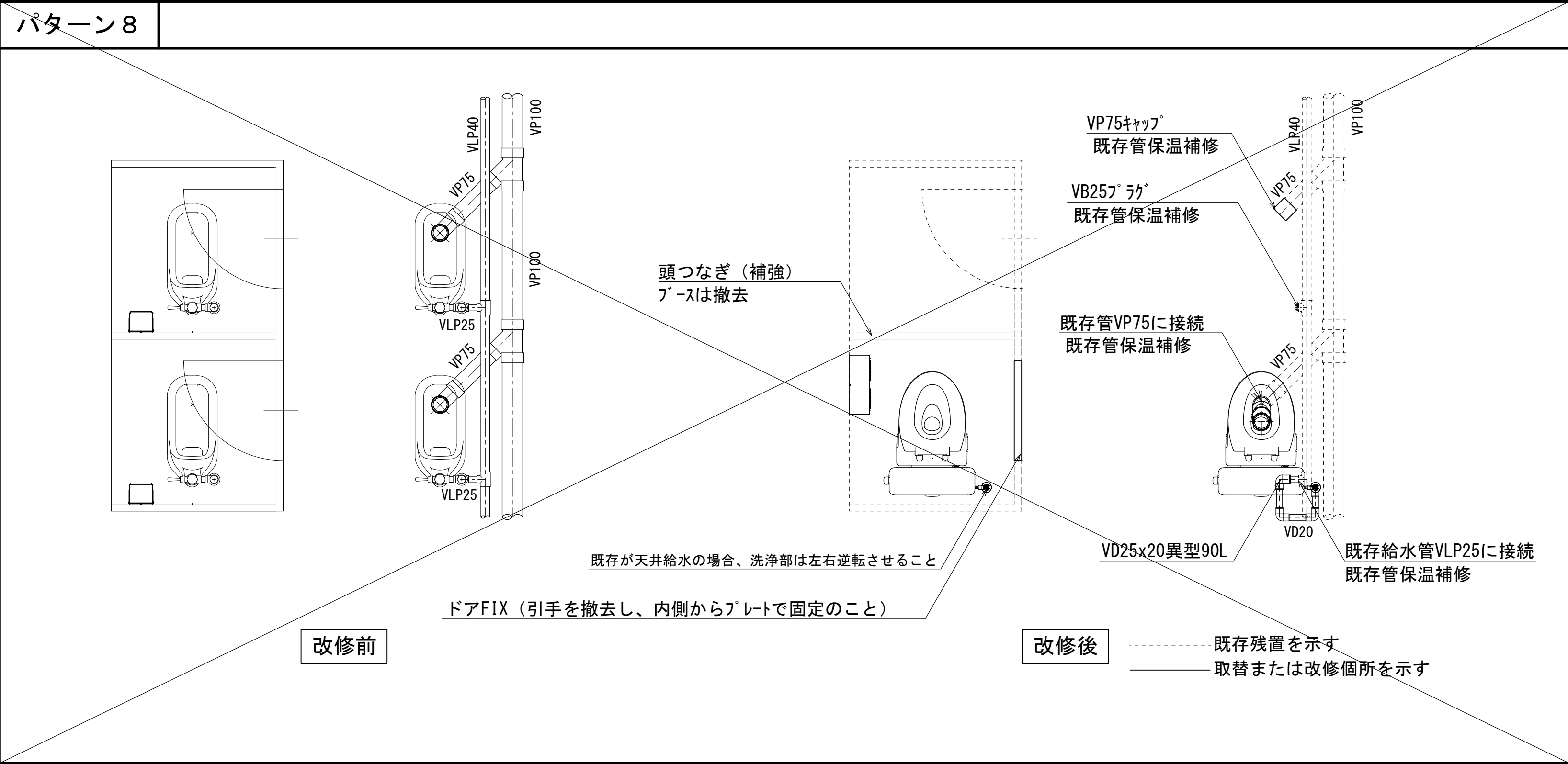
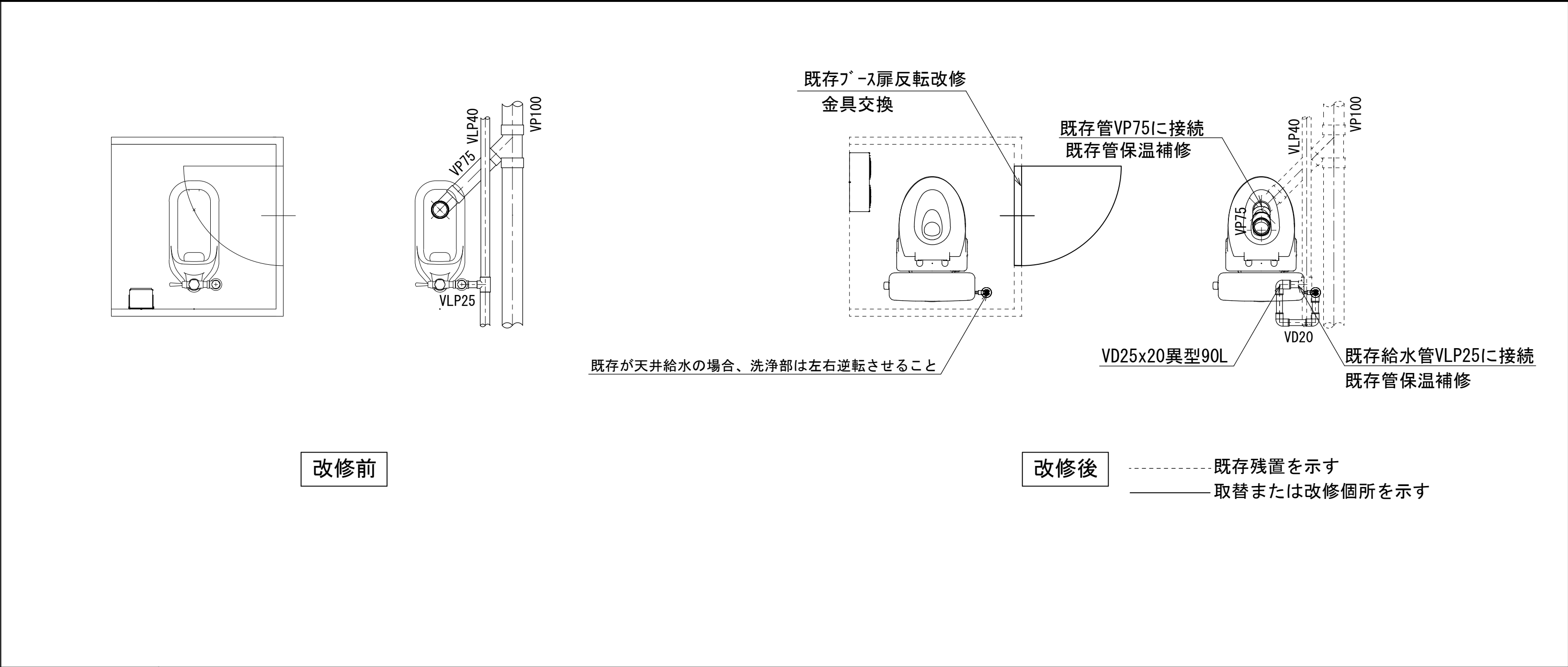
洋便器設置要領図

機械設備

記 号	名 称	仕 様	参考型式 (TOTO)	参考型式 (LIXIL)
	洋風大便器	リモ-ル掃除口付きフラッシュ式 普通便座 (蓋有り)	CFS498BMCT#NW1, TC301#NW1	BC-P110HM, DQ-PA150CH, CF-49AT 322-1165-630, A-10476
	紙巻器		YH650	CF-AA64

共通	給水管	SGP-VD	継手 (VD) の外部部・土間部は塗装無し、保温なし 既存給水管より分岐、一部保温補修、防食テープ巻
	排水管	VP	改修箇所は保温なし 廃止の排水管は分岐部でキャップ止め
	便所プ-ス一部改造		ドアは外開き (常時閉) に変更。開き止めを設置すること。 ドアFIX (引手を撤去し、内側からプレートで固定のこと) 表示付きのカギへ取替えること。 既存プ-スを可能な限り利用すること。
	その他		床：既存 (湿式) のままのこと。 天井：既存のままのこと。 壁：既存のままのこと。

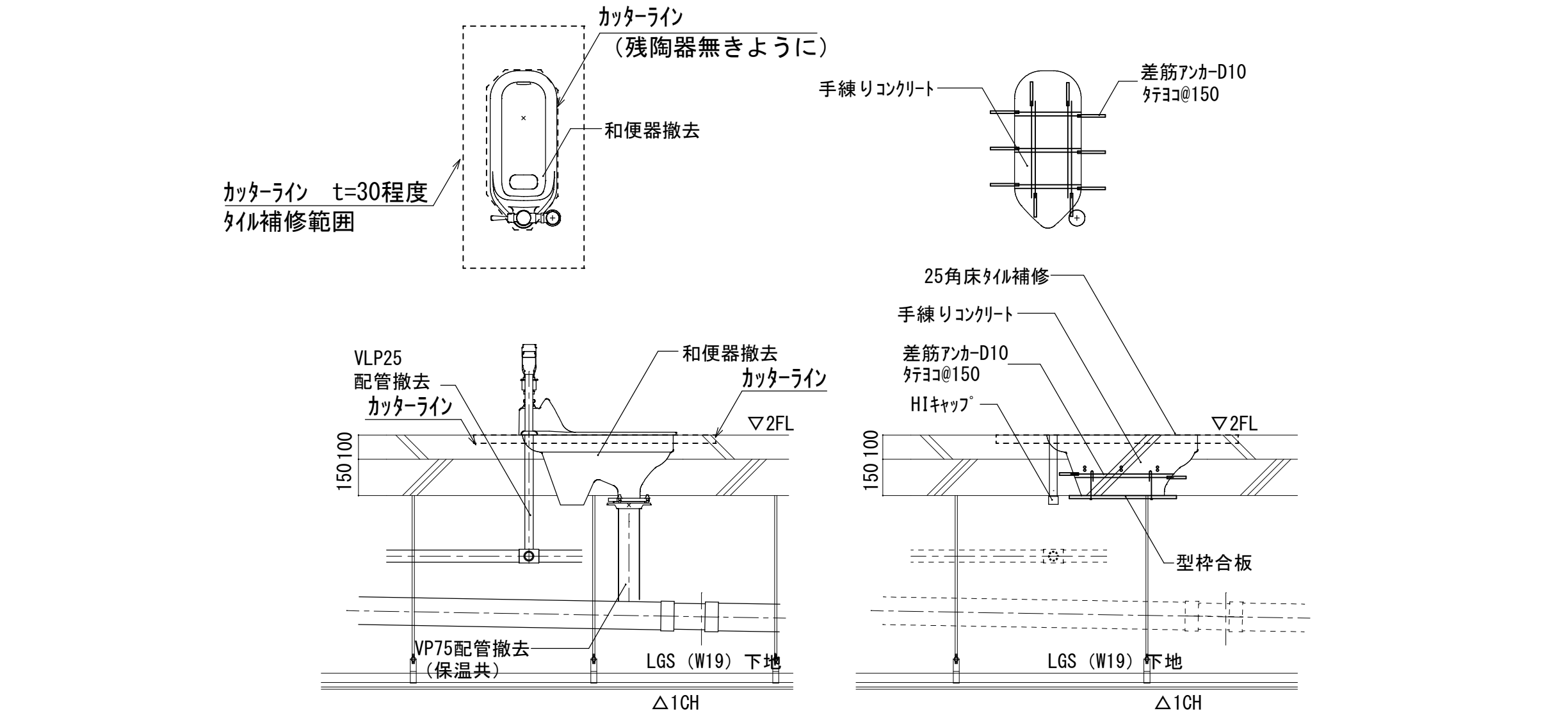
工事名	岡山市立小中学校便所改修工事 (岡北中学校区)				N o .			
図面名	便所平面詳細図 (床湿式洋式化) 1 階部改修 (パ-ターン5、パ-ターン6)			縮尺	S=1/20	M-04 M-10		
岡山市	都市整備局	住宅・建築部	公共建築課	令和8年3月	担当者		承認	検図
課長	課長補佐	係長	課員					製図



機械設備

記 号	名称	仕様	参考型式 (TOTO)	参考型式 (LIXIL)
	洋風大便器	リフトアップ機能付きフラッシュ式 普通便座（蓋有り）	CFS498BMCT#NW1, TC301#NW1	BC-P110HM, DQ-PA150CH, CF-49AT 322-1165-630, A-10476
	紙巻器		YH650	CF-AA64

共通	給水管	SGP-VD	継手 (VD)：一部 (VB)：露出部は塗装無し、保温なし 既存給水管より分岐、一部保温補修
	排水管	VP	改修箇所は保温なし 廃止の排水管は分岐部でキャップ止め
	便所プース一部改造		ドアは外開き（常時閉）に変更。開き止めを設置すること。 ドアFIX（引手を撤去し、内側からプレートで固定のこと） 表示付きのカギへ取替えること。 既存プースを可能な限り利用すること。
	その他		床：既存（湿式）のままのこと。 天井：既存の天井ボード及び照明器具を取外し再取付けのこと。 壁：既存のままのこと。

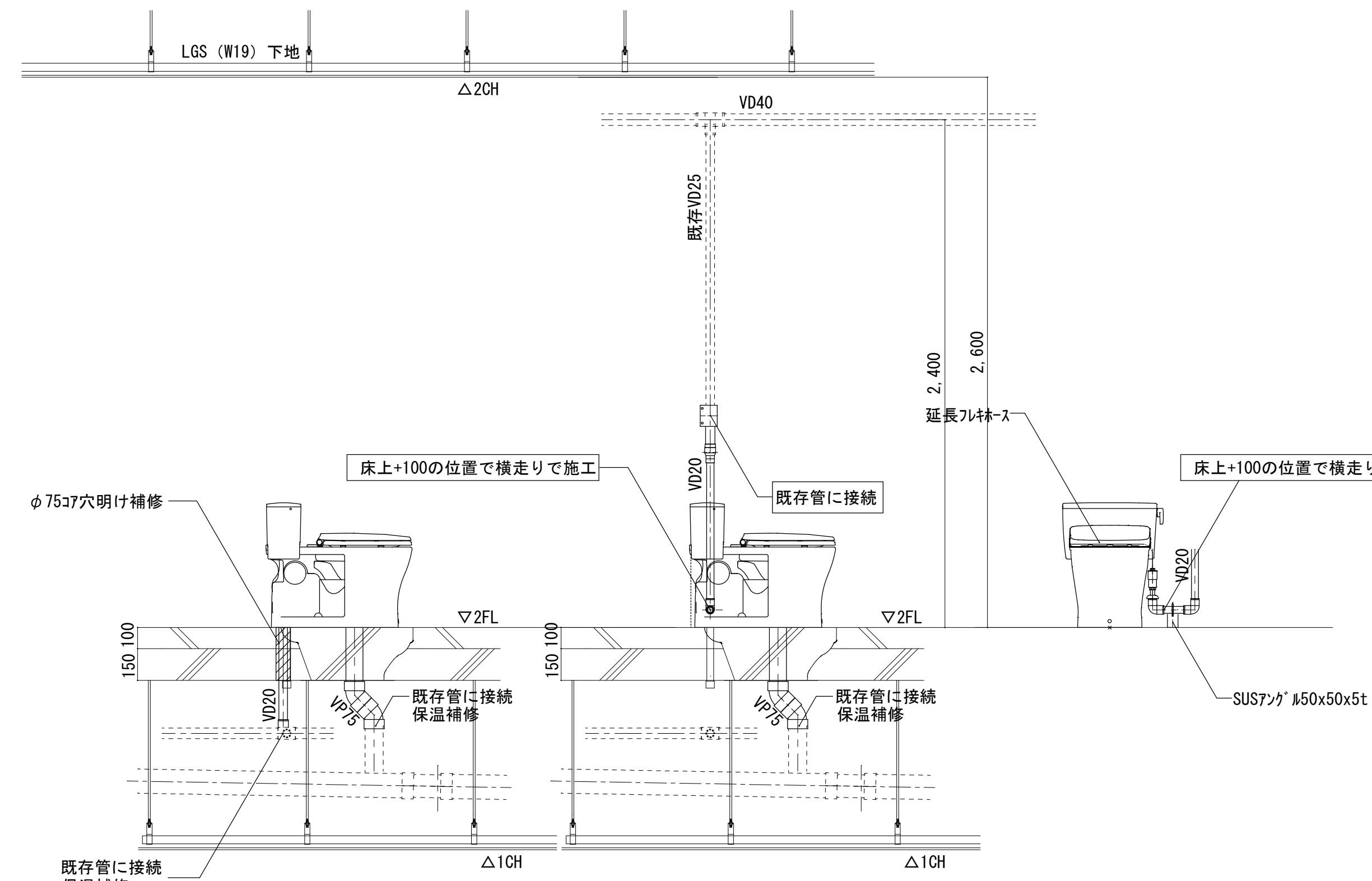


- パターン7

* 455×910×9.5t化粧石膏ボード 2枚取外し・再取付け
* グラウト1個取外し・再取付け
- パターン8

* 455×910×9.5t化粧石膏ボード 6枚取外し・再取付け
* グラウト2個取外し・再取付け

和便器撤去跡改修要領図 * 下階に天井がある場合



* 既存が天井給水の場合

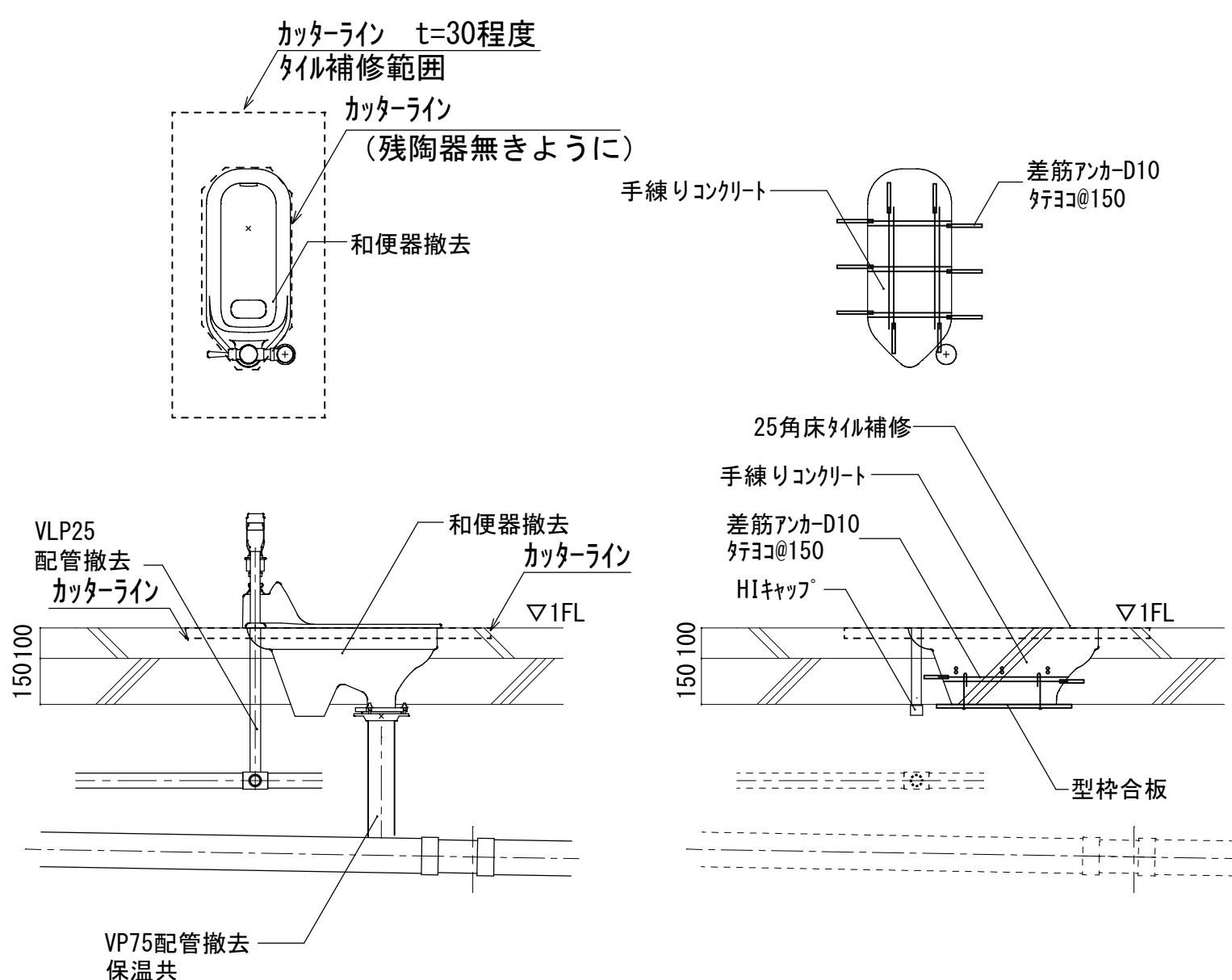
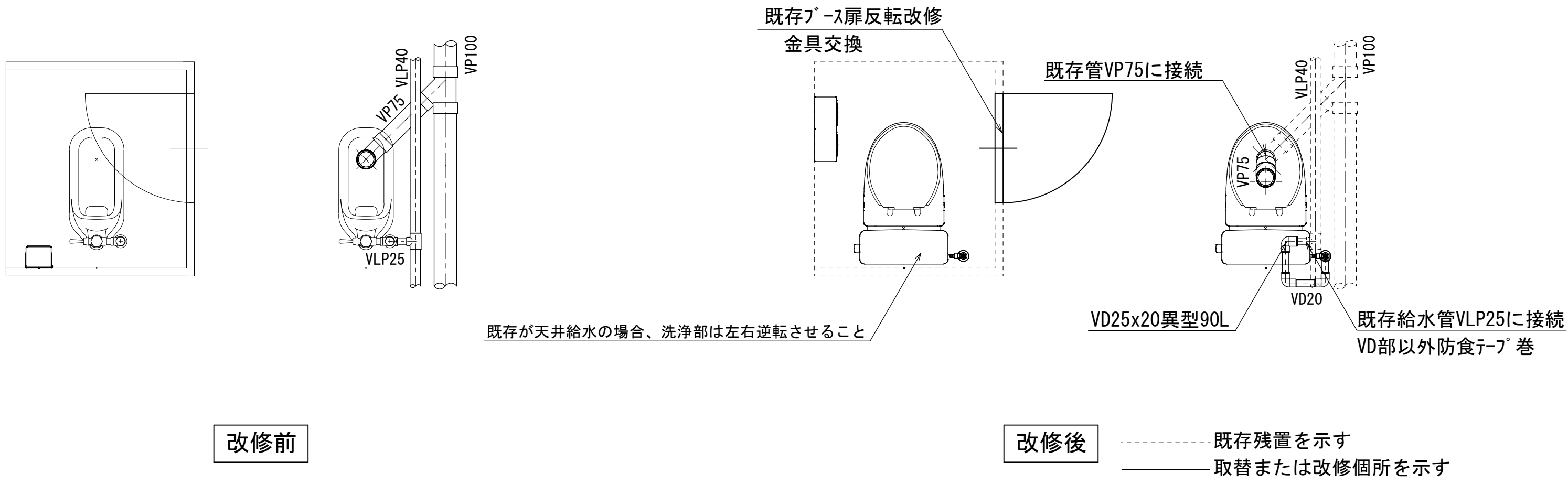
- パターン7

* 455×910×9.5t化粧石膏ボード 2枚取外し・再取付け
* 40型蛍光灯器具1個取外し・再取付け
- パターン8

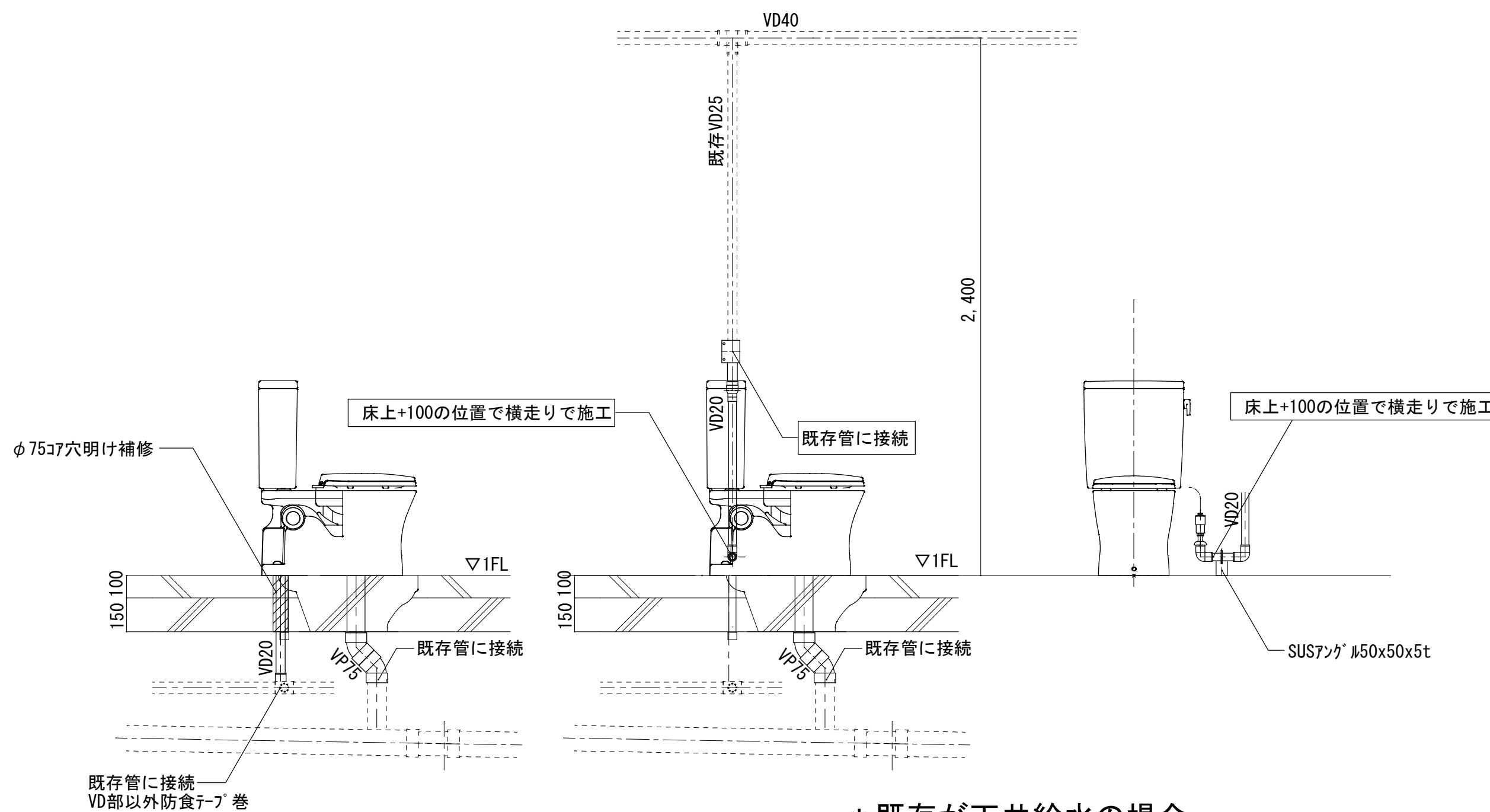
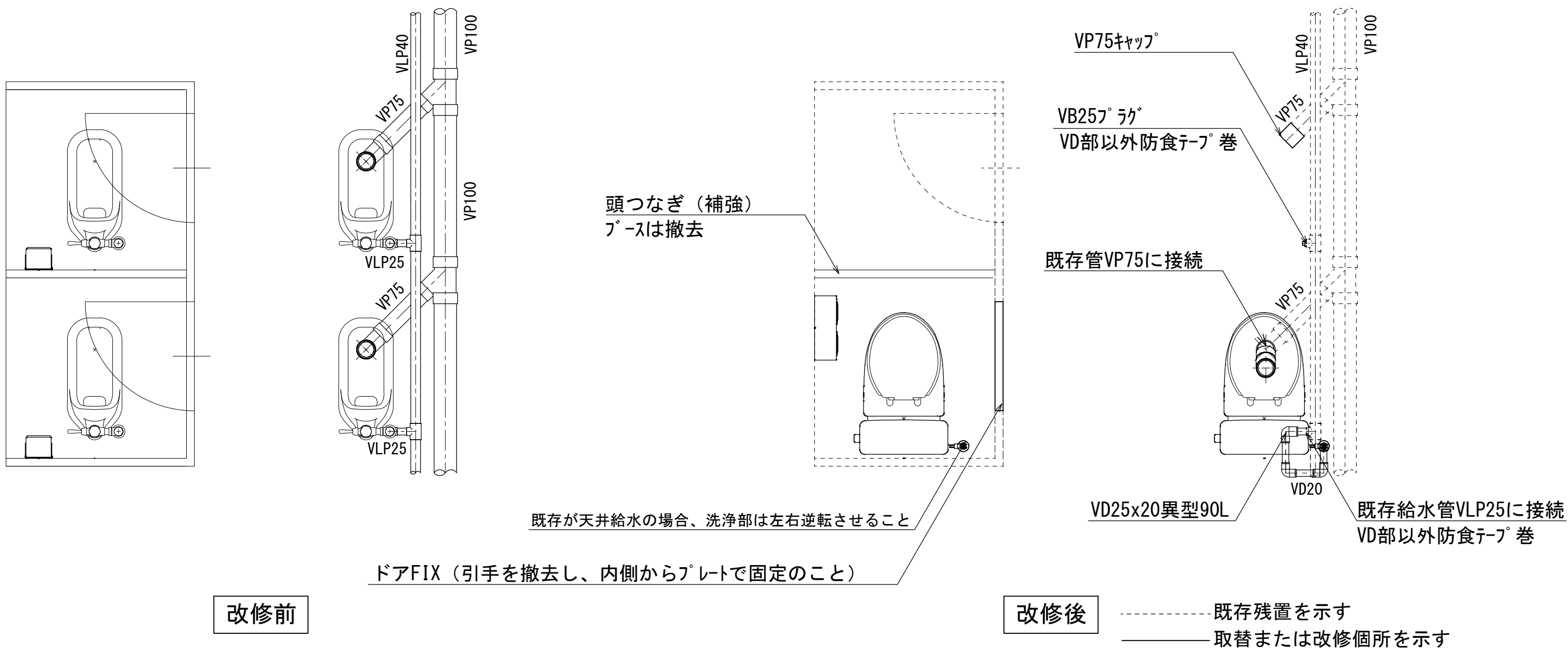
* 455×910×9.5t化粧石膏ボード 6枚取外し・再取付け
* 40型蛍光灯器具1個取外し・再取付け

洋便器設置要領図 * 下階に天井がある場合

工事名	岡山市立小中学校便所改修工事（岡北中学校区）				N o .			
図面名	便所平面詳細図（床湿式洋式化） 2階部改修（パターン7、パターン8）		縮尺	S=1/20	M-05			
岡山市	都市整備局	住宅・建築部	公共建築課	令和8年3月	M-10			
課長	課長補佐	係長	課員	担当者	承認	検図	監図	



和便器撤去跡改修要領図



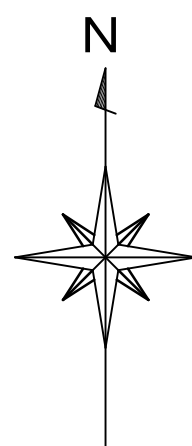
* 既存が天井給水の場合

洋便器設置要領図

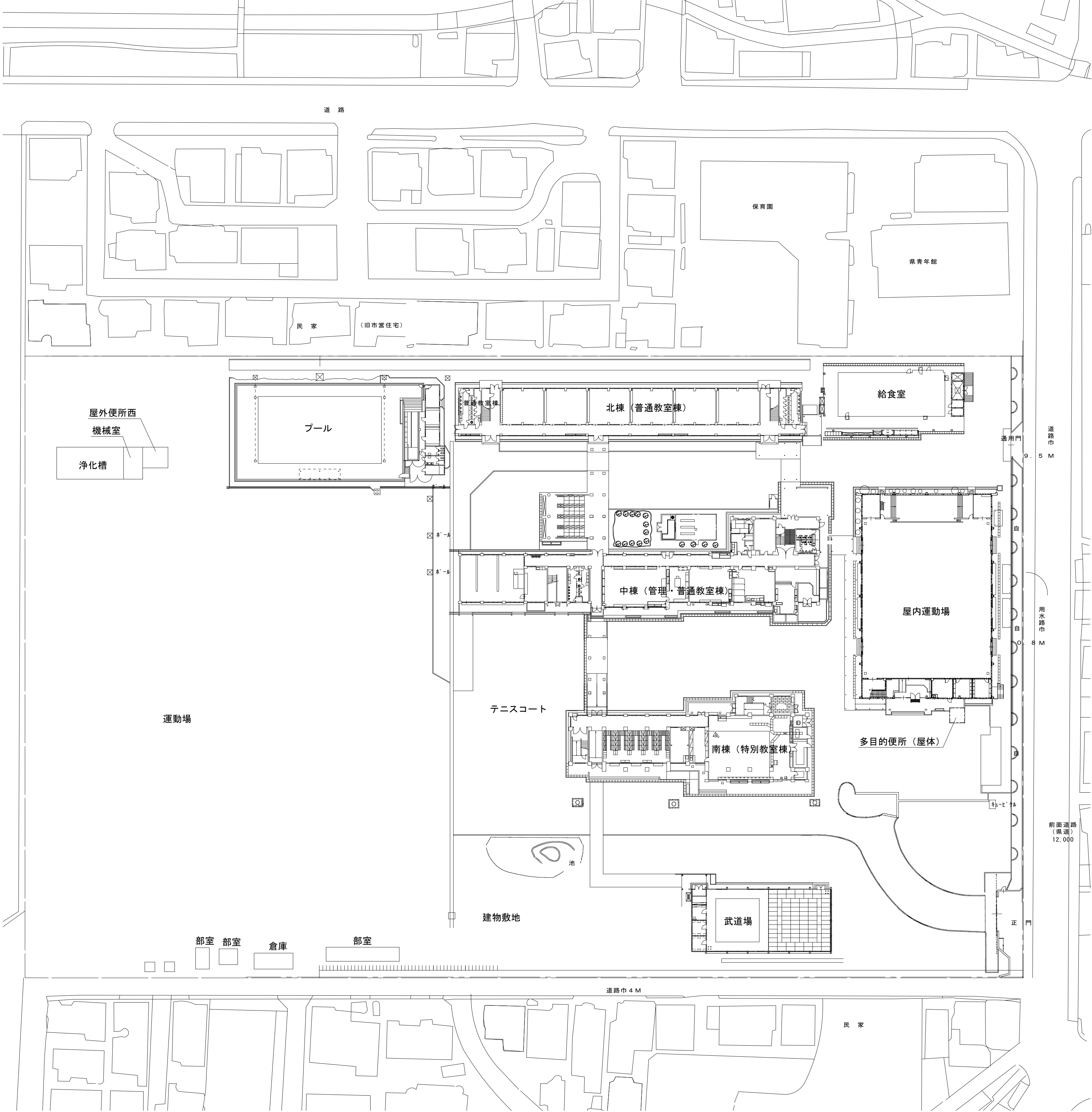
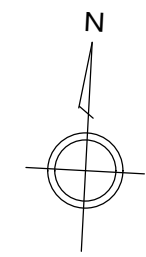
記 号	名 称	仕 様	参 考 型 式 (TOTO)	参 考 型 式 (LIXIL)
	洋風大便器	リモｺﾝﾄﾞﾙ陶器製防露ﾀｲﾌﾟ式、普通便座 (蓋有り)	CS597BMCS, SH596BAYR, TC301	BC-P20HUM, DT-PA250HUCHTK, CF-49AT
	紙巻器		YH650	CF-AA64

共通	給水管	SGP-VD	継手 (VD) ﾋﾞｯｸﾄ部分間は塗装無し、保温なし 既存給水管より分岐、一部保温補修、防食テープ 巻
	排水管	VP	改修箇所は保温なし 廃止の排水管は分岐部でキャップ止め
	便所プー ス一部改造		ドアは外開き (常時閉) に変更。開き止めを設置すること。 ドアFIX (引手を撤去し、内側からﾌﾟﾚｰﾄで固定のこと) 表示付きのカギへ取替えること。 既存プー スを可能な限り利用すること。
	その他		床: 既存 (湿式) のままのこと。 天井: 既存のままのこと。 壁: 既存のままのこと。

工事名	岡山市立小中学校便所改修工事 (岡北中学校区)				N o .			
図面名	便所平面詳細図 (床湿式洋式化) 屋外便所 (ﾊﾟﾀｰﾝ9, ﾎﾟﾀｰﾝ10)				縮尺	S=1/20	M-06	
岡山市		都市整備局	住宅・建築部	公共建築課	令和8年3月		M-10	
課長	課長補佐	係長	課員	担当者		承認	検図	製図



工事名	岡山市立小中学校便所改修工事（岡北中学校区）				No.			
図面名	岡山市域図			縮尺	S=1/250,000		M-07 <div></div> M-10	
岡山市		都市整備局	住宅・建築部	公共建築課	令和8年3月			
課長	課長補佐	係長	課員	担当者		承認	検図	製図

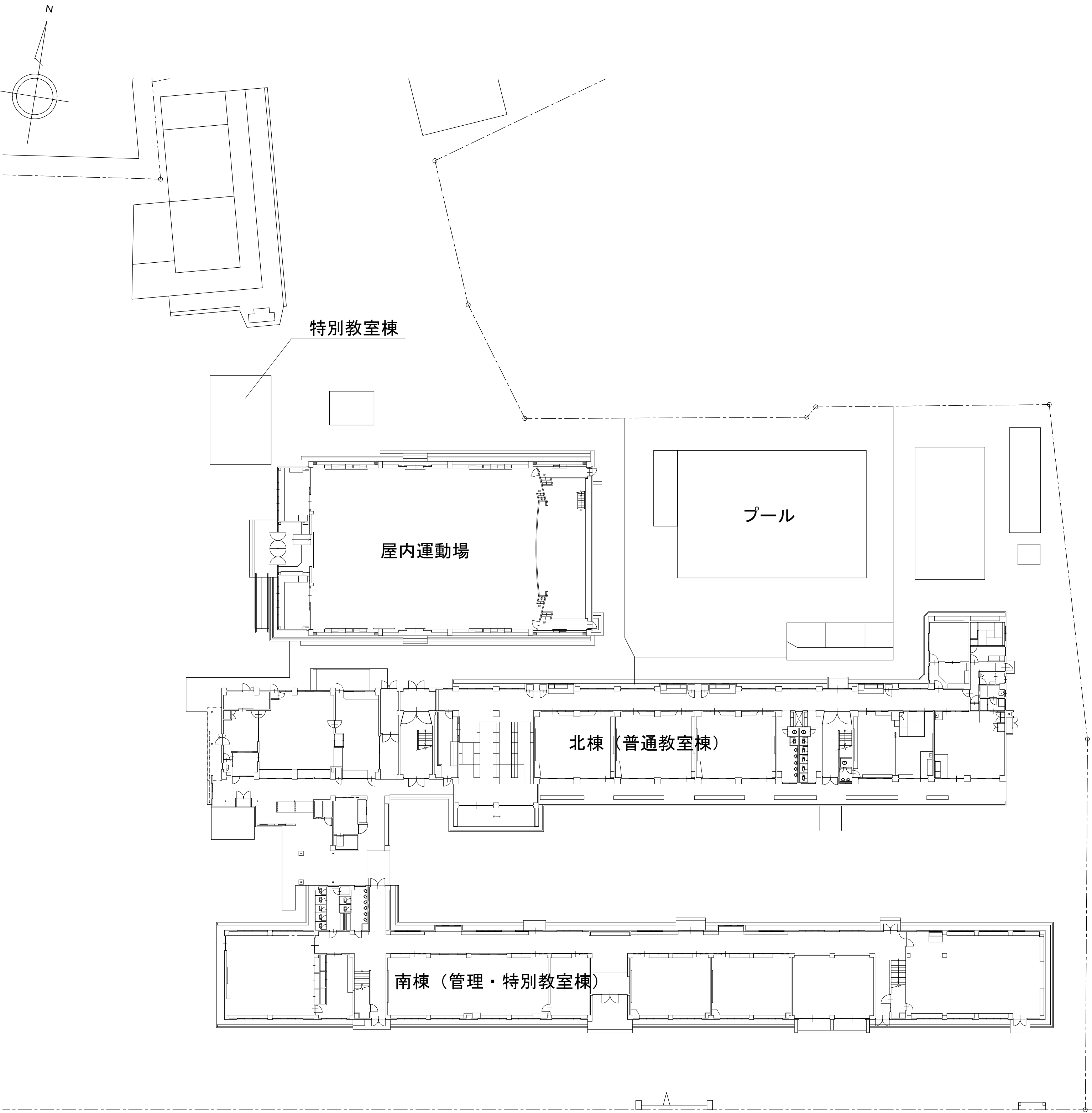


配置図 S=1:500

岡北中学校

棟名	階	室名	男 女 共用	改修箇所数（パターン）										
				①	②	③	④	⑤	⑥	⑦	⑧	⑨	⑩	計
中棟	1	児童(生徒)便所	男					1						1
中棟	1	児童(生徒)便所	女						1					1
中棟	2	児童(生徒)便所	男	1										1
中棟	2	児童(生徒)便所	女	1	1									2
中棟	3	児童(生徒)便所	男	1										1
中棟	3	児童(生徒)便所	女	1	1									2
中棟	4	児童(生徒)便所	男	1										1
中棟	4	児童(生徒)便所	女	1	1									2
中棟	1	外部便所	男									1		1
中棟	1	外部便所	女										1	1
中棟	2	職員便所	男					1						1
中棟	2	職員便所	女						1					1
屋外便所西	1	屋外便所	男									1		1
屋外便所西	1	屋外便所	女									2		2
プール	1	屋内便所	男									1		1
プール	1	屋内便所	女									2		2
北棟	1	児童(生徒)便所	男					1						1
北棟	1	児童(生徒)便所	女					1						1
北棟	2	児童(生徒)便所	男			1								1
北棟	2	児童(生徒)便所	女			1								1
北棟	3	児童(生徒)便所	男			1								1
北棟	3	児童(生徒)便所	女			1								1

工事名	岡山市立小中学校便所改修工事（岡北中学校区）				No.	
図面名	配置図（岡北中学校）			縮尺	S=1/500	M-08
岡山市 都市整備局 住宅・建築部 公共建築課				令和8年3月		M-10
課長	課長補佐	係長	課員	担当者	承認	検印



配置図 S=1:300

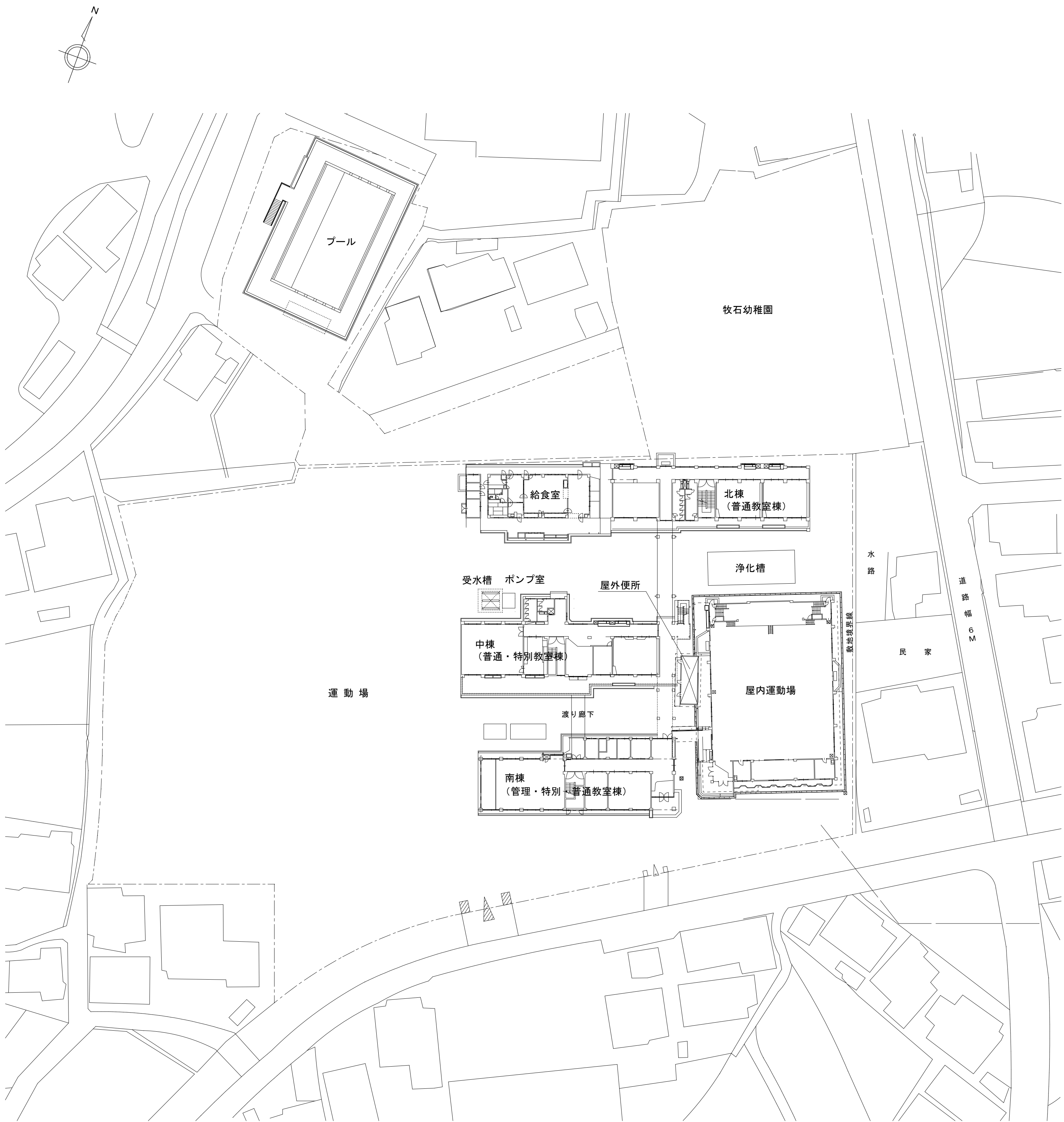
御野小学校

棟名	階	室名	男 女 共用	改修箇所数（パターン）										計
				①	②	③	④	⑤	⑥	⑦	⑧	⑨	⑩	
北棟	2	児童(生徒)便所	男	1										1
北棟	2	児童(生徒)便所	女	1	2									3
北棟	3	児童(生徒)便所	男	1										1
北棟	3	児童(生徒)便所	女		2									2
北棟	4	児童(生徒)便所	男	1										1
北棟	4	児童(生徒)便所	女		2									2
南棟	2	児童(生徒)便所	男							1				1
南棟	2	児童(生徒)便所	女							1				1
南棟	3	児童(生徒)便所	男			1								1
南棟	3	児童(生徒)便所	女			1								1

工事名	岡山市立小中学校便所改修工事（岡北中学校区）				No.		
図面名	配置図（御野小学校）			縮尺	S=1/300		
岡山市 都市整備局 住宅・建築部 公共建築課				令和8年3月		<div>M-09</div> <div>M-10</div>	
課長	課長補佐	係長	課員	担当者		承認	検印
							製図

牧石小学校

棟名	階	室名	男 女 共用	改修箇所数（パターン）										
				①	②	③	④	⑤	⑥	⑦	⑧	⑨	⑩	計
南棟	2	児童(生徒)・職員共用便所	男	1										1
南棟	2	児童(生徒)・職員共用便所	女	1										1
中棟	1	児童(生徒)便所	女					1						1
中棟	2	児童(生徒)便所	女		1									1
中棟	3	児童(生徒)便所	女	1										1
中棟	4	児童(生徒)便所	女	1										1
北棟	1	児童(生徒)便所	男					1						1
北棟	1	児童(生徒)便所	女					1	2					3
北棟	2	児童(生徒)便所	男	1										1
北棟	2	児童(生徒)便所	女	1	2									3
北棟	3	児童(生徒)便所	男	1										1
北棟	3	児童(生徒)便所	女	1	2									3
北棟	4	児童(生徒)便所	男	1										1
北棟	4	児童(生徒)便所	女		2									2
屋外便所	1	屋外便所	男									1		1
屋外便所	1	屋外便所	女									1	1	2
屋外便所	1	屋外便所	共用										1	1
プール	1	外部便所	男									1		1
プール	1	外部便所	女									2		2



配置図 S=1:500

工事名	岡山市立小中学校便所改修工事（岡北中学校区）				No.		
図面名	配置図（牧石小学校）			縮尺	S=1/500		M-10 <div></div> M-10
岡山市 都市整備局 住宅・建築部 公共建築課				令和8年3月			
課長	課長補佐	係長	課員	担当者	承認	検印	製図