

令和 8 年度

西高崎1号マンホールポンプNo.2 ポンプ更新工事

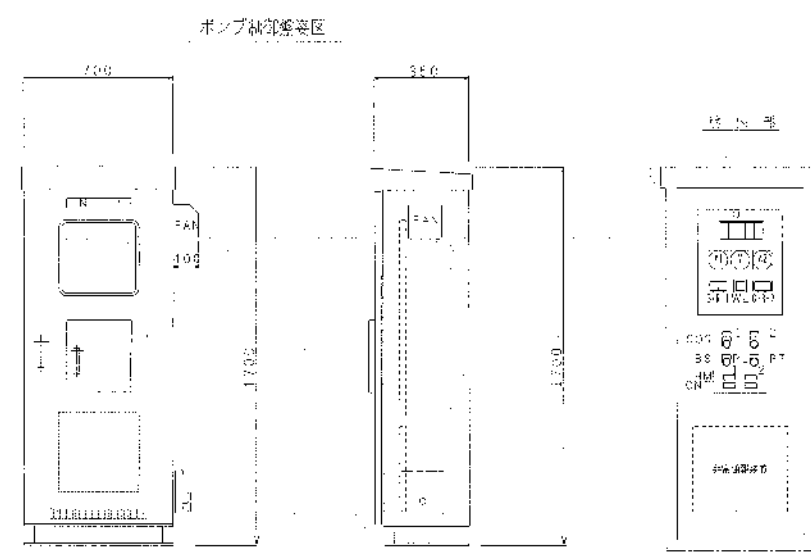
図番	図 面 名	尺 度
1	表紙、図番表	NON
2	西高崎1号マンホールポンプ場 位置図	1 / 5 0 0 0
3	西高崎1号マンホールポンプ場 配置図（参考）	NON
4	西高崎1号マンホールポンプ場 電気設備図（参考）	NON

工 事 名		西高崎1号マンホールポンプNo.2 ポンプ更新工事					
図		表紙、図番表					
名							
縮 尺		A1 = NON A3 = NON					
課 長		課 補 佐		係 長		課 員	設 計
令和 8 年 3 月					図 番	1 / 4	
岡山市下水道河川局下水道保全課							



S = 1 / 5 0 0 0

工 事 名		西高崎1号マンホールポンプNo.2 ポンプ更新工事					
図 名	西高崎 1 号マンホール場					位置図	
縮 尺	A 1 = 1 / 2 5 0 0						
	A 3 = 1 / 5 0 0 0						
課 長	課 補 長 佐		係 長		課 員		設 計
令和 8 年 3 月				図 番		2 / 4	
岡山市下水道河川局下水道保全課							



SI・PI 詳細

項目	内容
ポンプ	ポンプ

WV 詳細

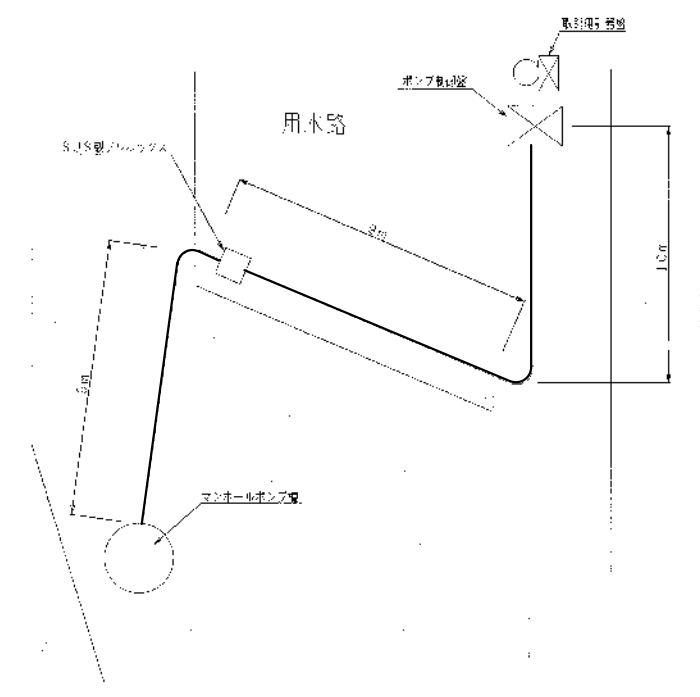
項目	内容
ポンプ	ポンプ

○ 詳細

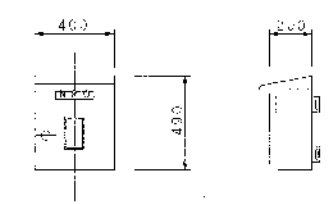
NO. 1	NO. 1	NO. 1	NO. 1	NO. 1
ポンプ	ポンプ	ポンプ	ポンプ	ポンプ
ポンプ	ポンプ	ポンプ	ポンプ	ポンプ
ポンプ	ポンプ	ポンプ	ポンプ	ポンプ
ポンプ	ポンプ	ポンプ	ポンプ	ポンプ

不使用となる表示は適切な措置を講ずること。

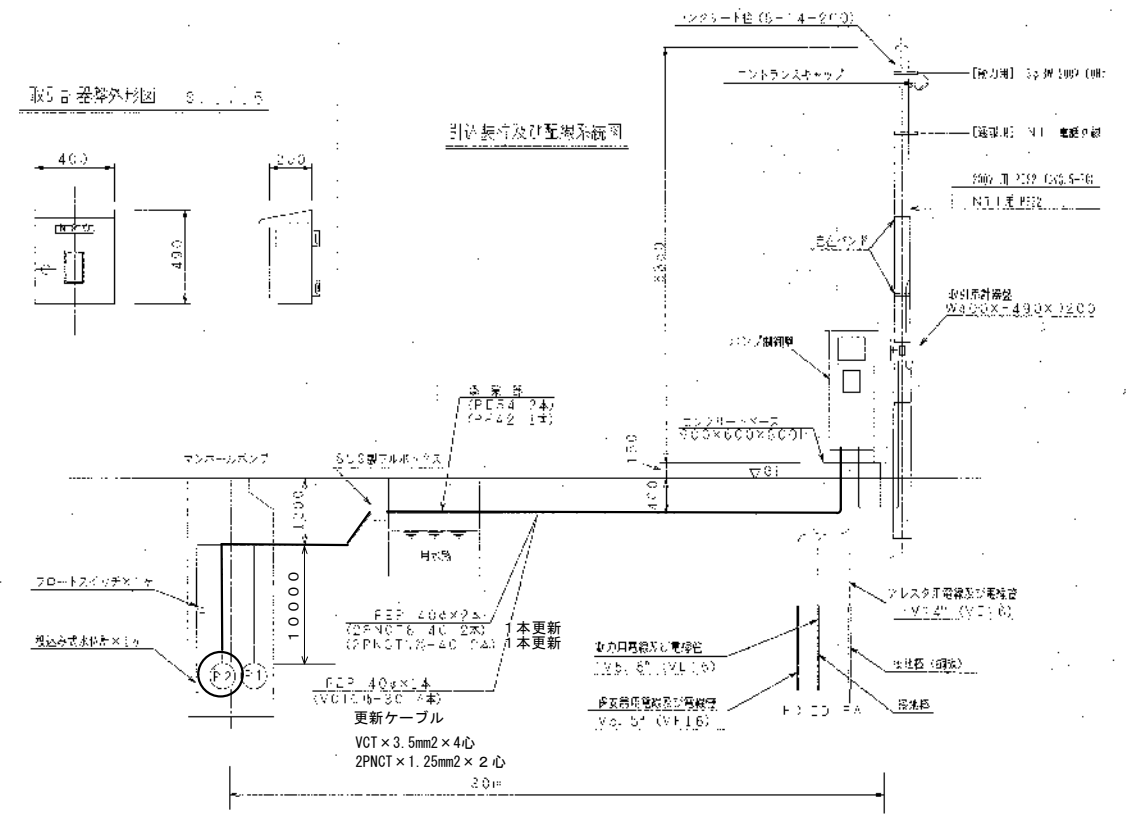
現地平面図



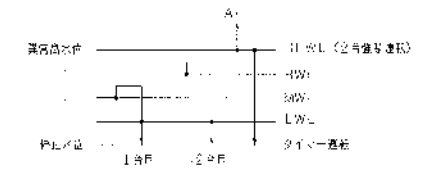
取付台 差等外形図



引込線及び互換系統図

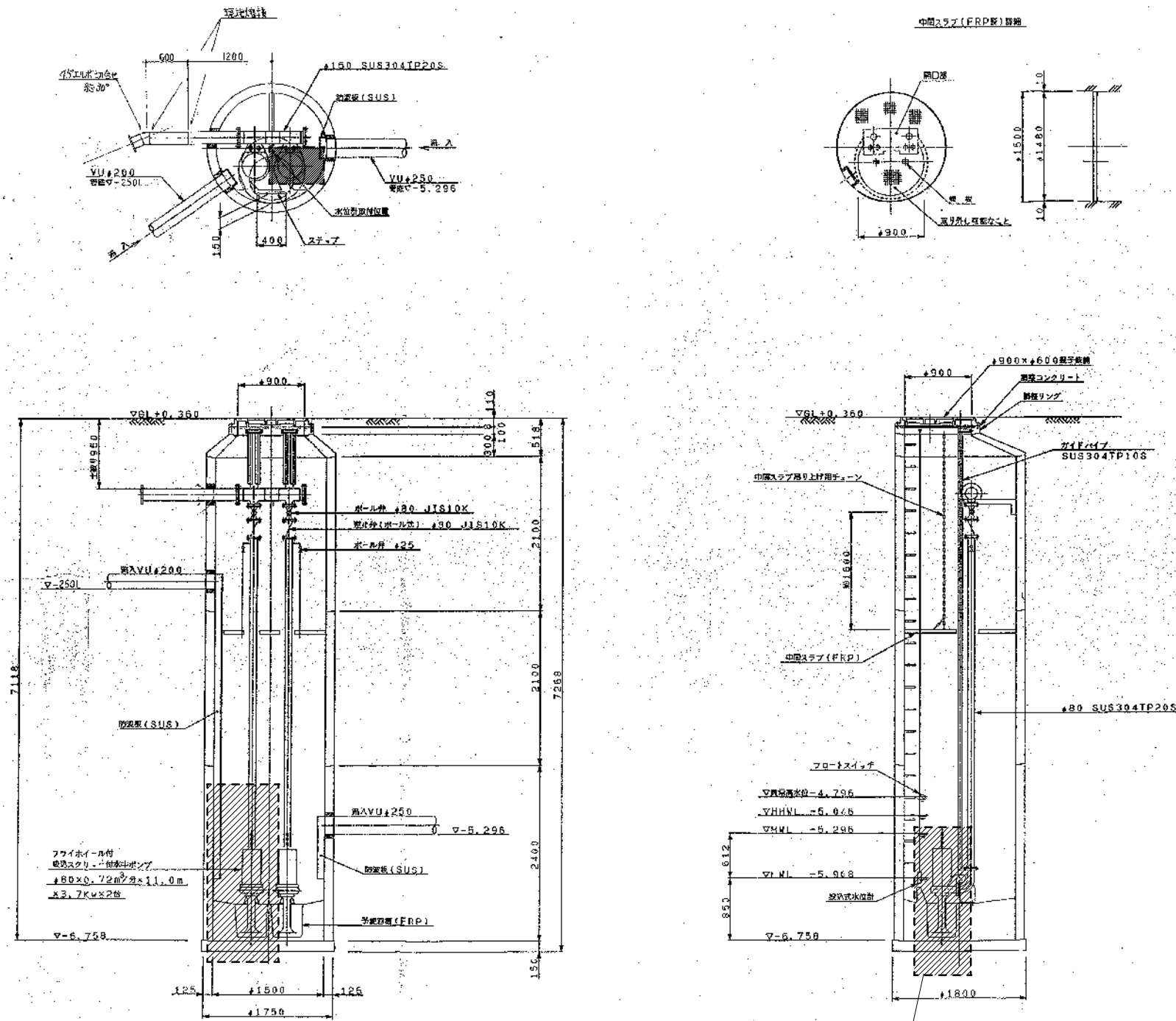


運転ノリ



更新

工 事 名		西高崎1号マンホールポンプNo.2ポンプ更新工事					
図 名	西高崎1号マンホール場 電気設備図（参考）						
縮 尺	A1:NON A3:NON						
課 長	課 補 長 佐		係 長		課 員		設 計
令和 8 年 3 月				図 番	3 / 4		
岡山市下水道河川局下水道保全課							



既設機器仕様

大平洋機工製

ポンプ形式：D3KW-S-3.76

出力：3.7KW

重量：290kg

吐出口径：80mm

マンホールポンプ1台取替

着脱装置は既設流用

項目	仕様	備考
(1) ポンプ形式	スクリュー型	着脱装置 既設流用
	ケーシング：FC250以上	
	羽根車：18Cr-8Ni 鋳鋼（SCS13等）又は 13Crステンレス鋳鋼（SCS1等）	
	主軸：13crステンレス鋼 （SUS403、SUS420J1又はSUS420J2等）	
	ベールマス：SUS304以上	
(2) 吐出口径	80mm	
(3) 吐出水量	0.72m3/min	
(4) 全揚程	11.0m	
(5) 出力	3.7kW	
(6) 電圧	200V	
(7) 周波数	60Hz	
(8) 台数	1台	
(9) 付属品	ケーブル40m	1台分
(10) 逆止弁	ボール式 SCS13/NBR製 口径80mm	2個 既設流用
(11) 空気抜き弁	SCS13/SUS304製 口径25mm	2個 既設流用
(12) 槽内配管	ステンレス製（SUS304TP、Sch20s） 口径80mm	1式 既設流用

【電気設備】

(1) 制御盤形式	鋼板製	1面	既設流用
	(ZS160下処理ポリウレタン塗装・全艶)		LTE方式
	屋外自立形		遠方監視装置
(2) 運転方式	並列交互運転		
(3) 水位計形式	投込式水位計	1台	既設流用
(4) 引込計器盤	ステンレス製(メラミン焼付塗装・全艶)	1面	既設流用
	屋外装柱形		

工 事 名		西高崎1号マンホールポンプNo.2ポンプ更新工事					
図 名	西高崎 1 号マンホール場 機械設備図（参考）						
縮 尺	A 1 = N O N A 3 = N O N						
課 長	課 補 長 佐		係 長		課 員	設 計	
令和 8 年 3 月				図 番	4 / 4		
岡山市下水道河川局下水道保全課							