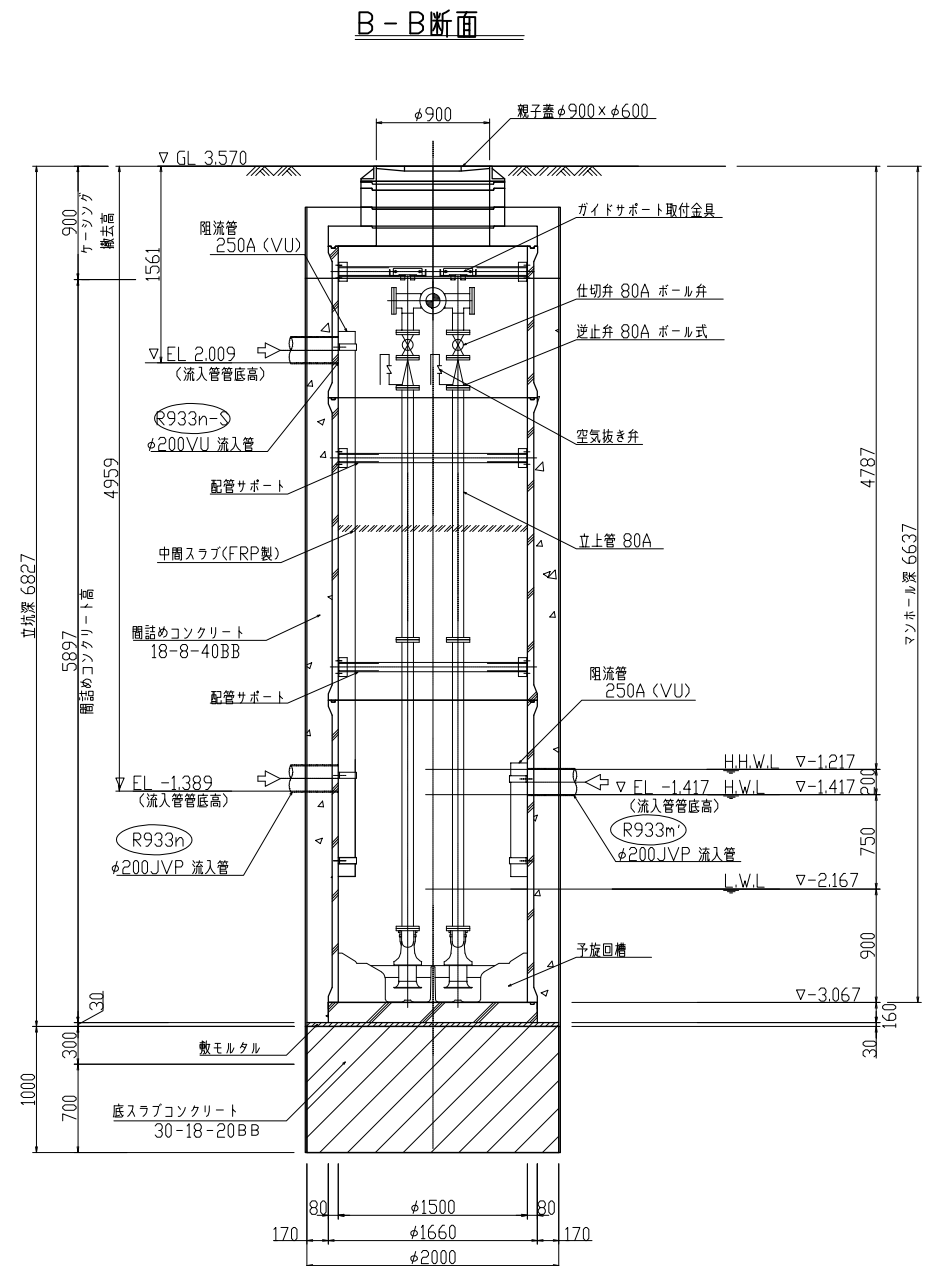
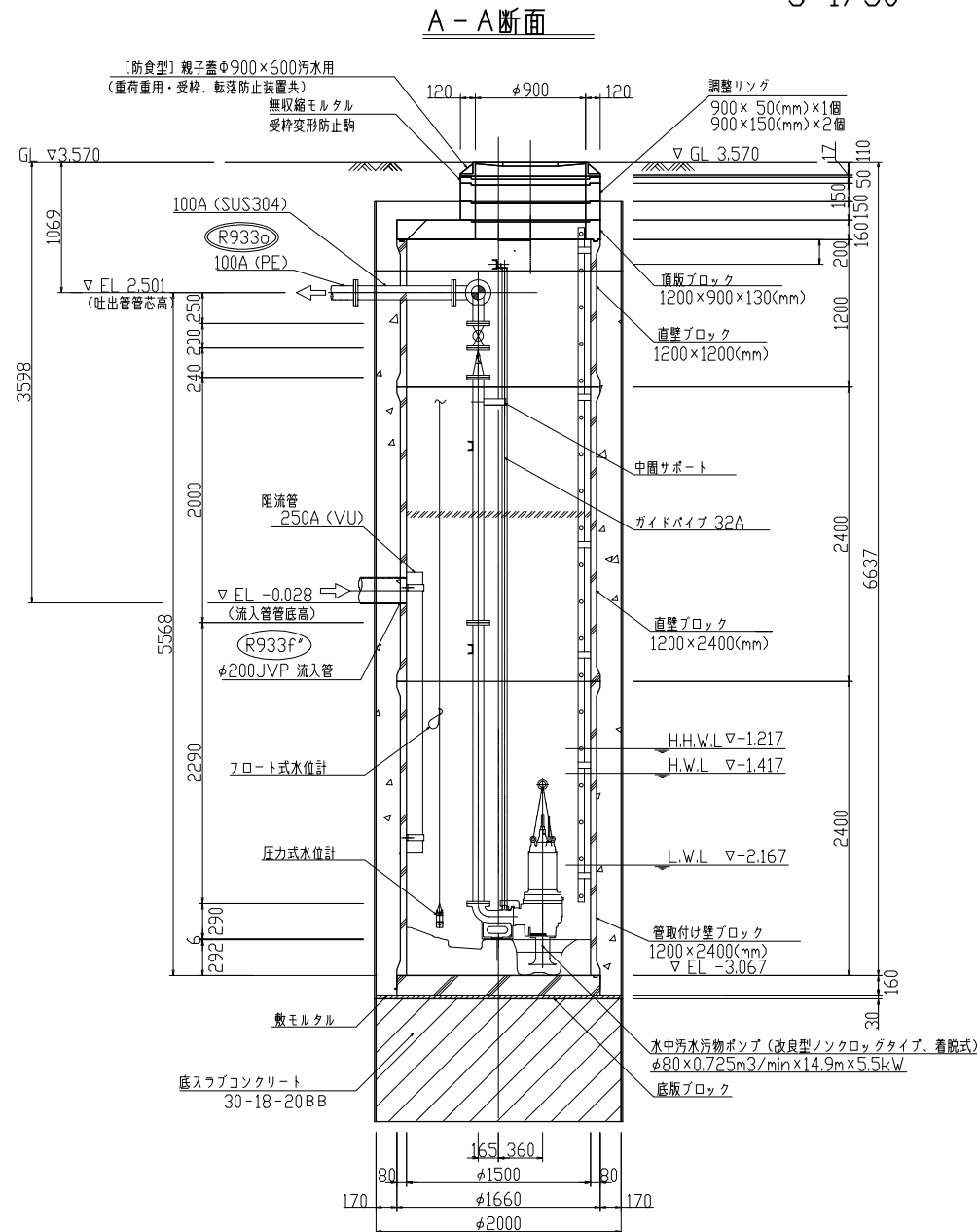
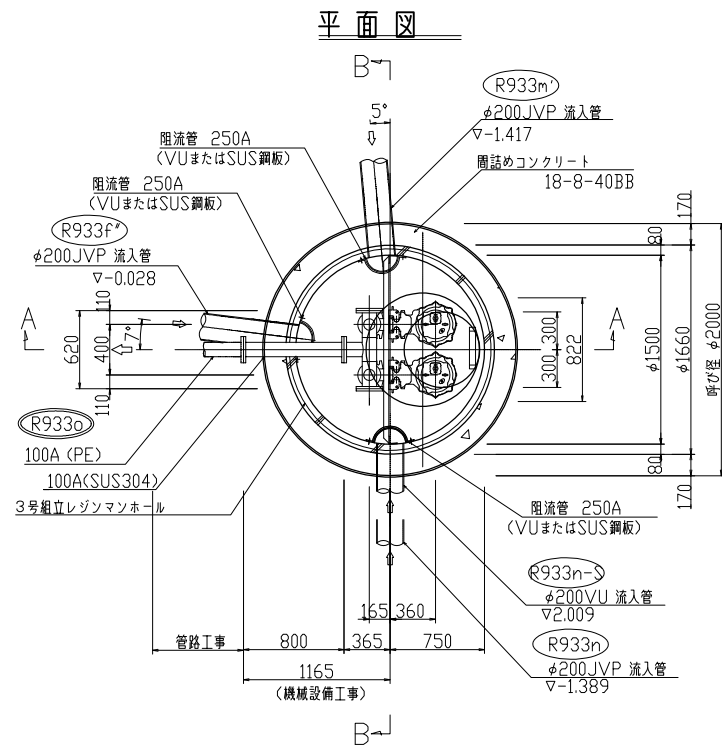




図面種別						
工 事 名		古瀬浄地内マンホールポンプ設置工事(その2)				
図 名	位 置 図					
縮 尺		1/2500		3葉の内 1号		
契約番号						
課 長	課 長 佐 佐	課 長 佐 佐			設 計	
令和 8年 4月 日			図 番			
下 水 道 管 路 整 備 課						

W-77 マンホールポンプ機械設備図

S=1/30

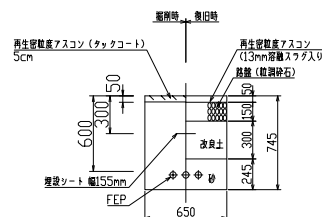


ポンプ仕様

ポンプ機場名		W-77マンホールポンプ場		備考
項目		仕様		
最大汚水量		0.7254m3/min		
ポンプ設備	(1)	ポンプ形式	改良型ソノクログ水中ポンプ ケーシング: FC250以上 羽根車: FC250以上またはSCS13以上 主軸: SUS304またはSUS403またはSUS420	着脱設置付 水中汚水 ポンプ
	(2)	口径	80mm	
	(3)	吐出水量	0.73m3/min×2台	
	(4)	全揚程	14.9m	
	(5)	出力	5.5kW	
	(6)	電圧	200V	
	(7)	周波数	60Hz	
	(8)	台数	2台	
	(9)	付属品	ケーブル20m	2台分
	(10)	逆止弁	ボール式 SCS13/NBR製 □径80mm	2個
	(11)	空気抜き弁	ボール式 SCS13/NBR製 □径25mm	2個
	(12)	ボール弁	SCS13/SUS304製 □径80mm	2個
	(13)	槽内配管	ステンレス製 (SUS304、Sch20s) □径100mm、□径80mm、□径32mm	1式
	(14)	ポンプ銘板		1枚
	(15)	防波板	φ200流入管用 (塩化ビニル管又はステンレス鋼板製)	1式
電気設備	(1)	制御盤形式	鋼板製 (亜鉛浴射下処理ポリウレタン塗装・全艶) 屋外自立形	1面 LTE方式 遠方監視 装置付
	(2)	運転方式	単独交互運転	
	(3)	水位計形式	投込圧力式とする バックアップ用フロートスイッチ	1式 1個 ケーブル 20m
	(4)	引込計装盤	ステンレス製 (SUS304) (メラミン焼付塗装・半艶) 屋外装柱形	1面

掘削断面・舗装復旧工標準図

S=1/20



付近図

S=1/250



図面種別							
工 事 名		吉備津地内マンホールポンプ設置工事(その2)					
図 名		W-77 マンホールポンプ機械設備図					
縮 尺		1/30			3葉の内 2号		
契約番号							
課長	課長	課長	課長	課長	課長	課長	課長
課長	課長	課長	課長	課長	課長	課長	課長
令和 8 年 4 月 日				図 番			
下 水 道 管 路 整 備 課							

(ZSP下処理ポリウレタン塗装・全艶)  
S=1/20

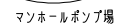
材質	銅板製
厚み	2.3mm
塗装	5Y7/1



(SUS製) S=1/20



## (S=Free)



マソホールポンプ電気設備図

$$S=1/20$$

1. マソホールボソブ盤名称プレート

(材質はアクリル板)

- 記号説明

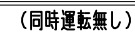
銘板

COS 1	手動 切 自動	φ30リング
COS 2	No.1 自交 No.2	φ30リング
BS 1	運転	φ30リング
BS 2	停止	φ30リング

(同時運転無し)



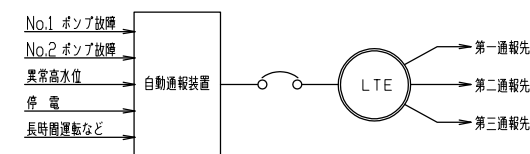
(S=Free)



運轉フ口一



## 自動通報フローシート



図面種別									
工 事 名		古橋津地内マンホールポンプ設置工事 (その2)							
図 名		W-77 マンホールポンプ電気設備図							
縮 尺		1/20				3葉の内 3号			
契約番号									
課長	課長	課長					設計		
長 佐	長 佐	長 佐					計		
令和 8 年 4 月 日 図 番									
下 水 道 管 路 整 備 課									