

令和 8 年度

片岡マンホールポンプNo. 1 ポンプ更新工事

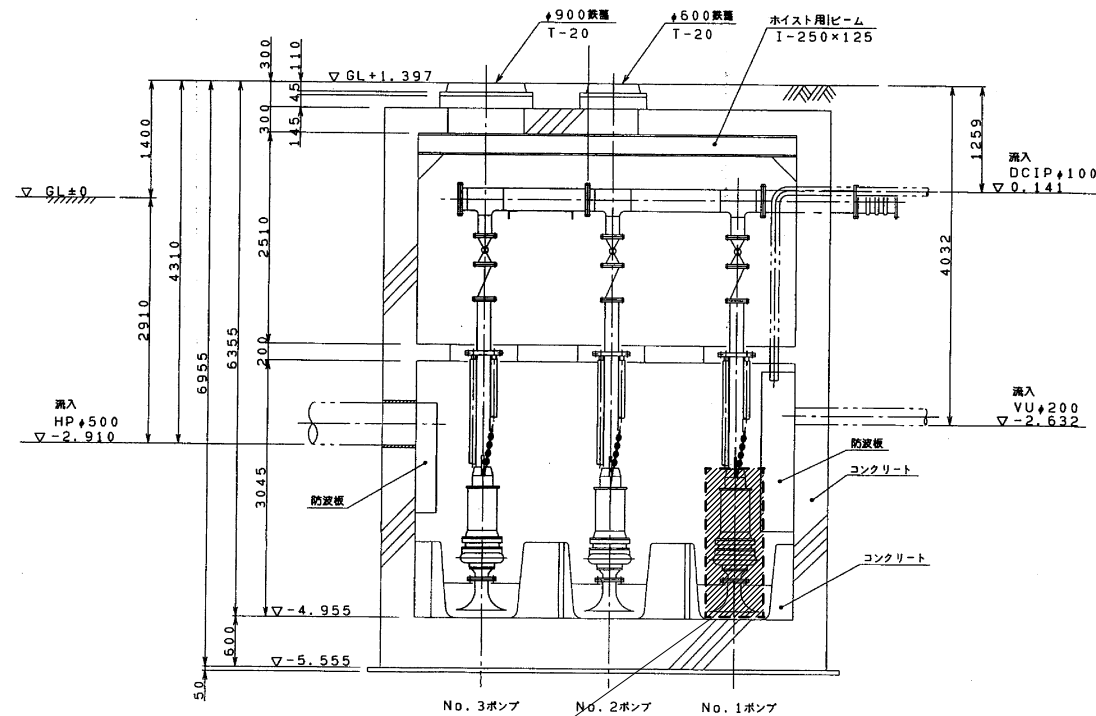
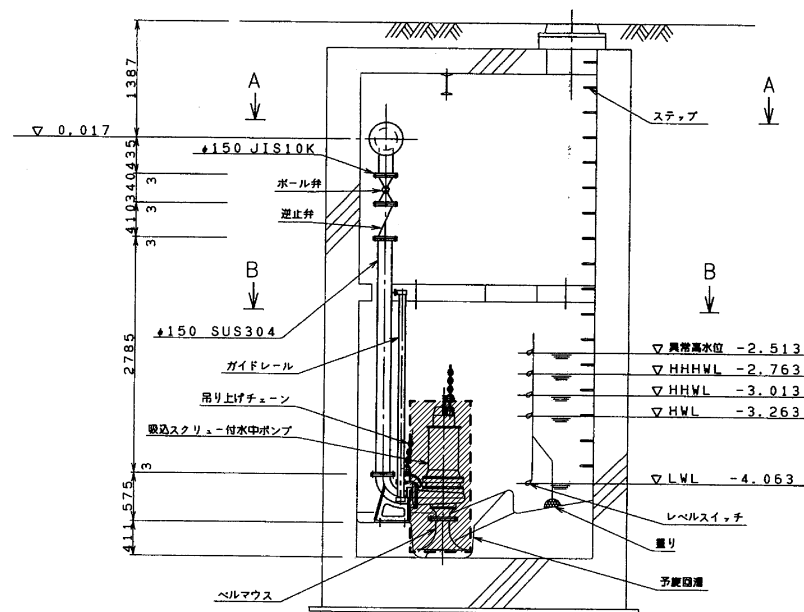
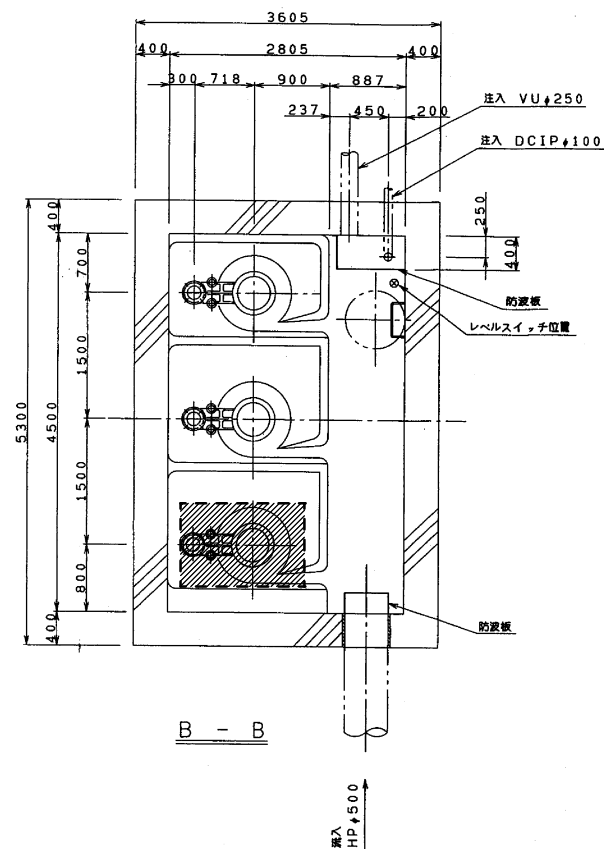
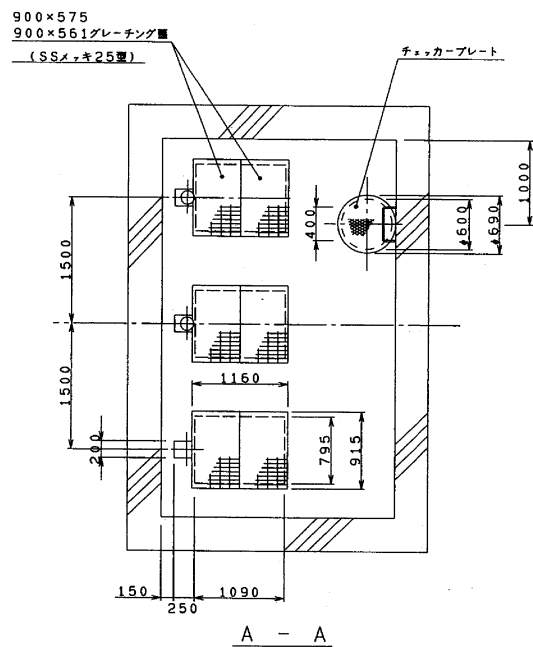
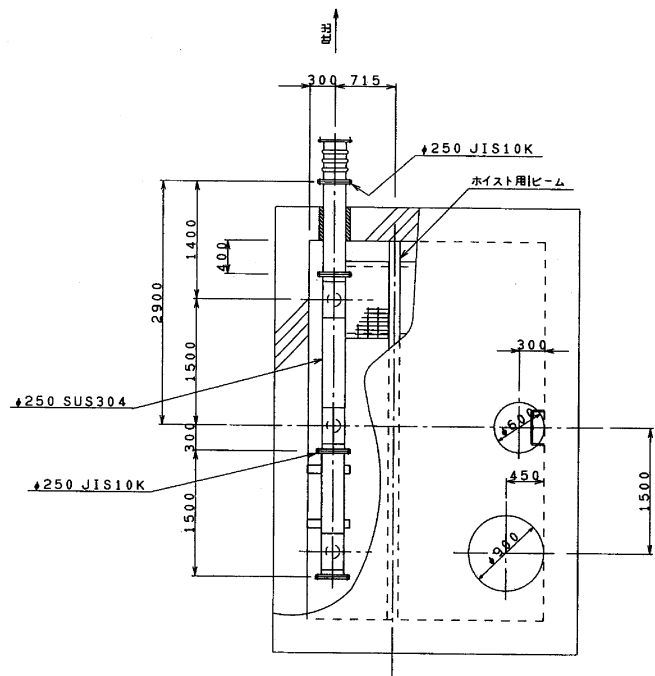
図 番	図 面 名	尺 度
1	表紙、図番表	NON
2	片岡マンホールポンプ場 位置図	1 / 3 0 0 0
3	片岡マンホールポンプ場 配置図（参考）	NON
4	片岡マンホールポンプ場 電気設備図（参考）	NON

工 事 名		片岡マンホールポンプNo.1 ポンプ更新工事					
図 名	表紙、図番表						
縮	尺	A1 = NON A3 = NON					
課 長	課 長	補 佐	係 長		課 員		設 計
令和 8 年 3 月				図 番	1 / 4		
岡山市下水道河川局下水道保全課							



S = 1 / 3 0 0 0

工 事 名		片岡マンホールポンプNo.1 ポンプ更新工事					
図 名	片岡マンホールポンプ場 位置図						
縮 尺	A 1 = 1 / 1 5 0 0						
	A 3 = 1 / 3 0 0 0						
課 長	課 補 長 佐		係 長		課 員	設 計	
令和 8 年 3 月				図 番	2 / 4		
岡山市下水道河川局下水道保全課							



既設機器仕様
大平洋機工製
ポンプ形式：E5K-M-156
出力：15kW
重量：236kg
吐出口径：150mm

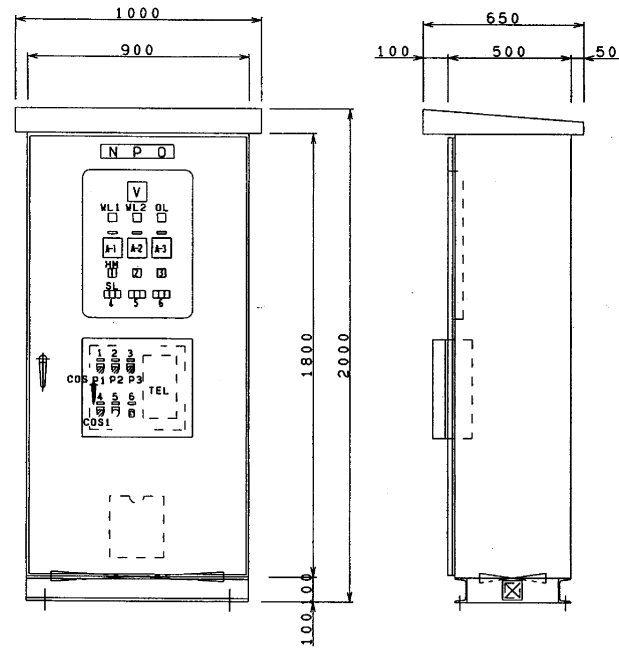
マンホールポンプ1台取替
着脱装置は既設流用

項 目	仕 様		備 考
(1) ポンプ形式	スクリュー型		着脱装置 既設流用
	ケーシング：FC250		
	羽根車：18Cr-8Ni 鋳鋼（SCS13等） 又は13Crステンレス鋳鋼（SCS1等）		
	主軸：13crステンレス鋼 （SUS403、SUS420J1又はSUS420J2等）		
	ベアリング：SUS304以上		
(2) 吐出口径	150mm		
(3) 吐出水量	3.5m3/min		
(4) 全揚程	10m		
(5) 出力	15kW		
(6) 電圧	200V		
(7) 周波数	60Hz		
(8) 台数	1台		
(9) 付属品	ケーブル60m	1台分	
(10) 逆止弁	ボール式 SCS13/NBR製 口径150mm	3個	既設流用
(11) 空気抜き弁	SCS13/SUS304製 口径25mm	3個	既設流用
(12) 槽内配管	ステンレス製 (SUS304TP, Sch20s) 口径150mm	1式	既設流用

【電気設備】

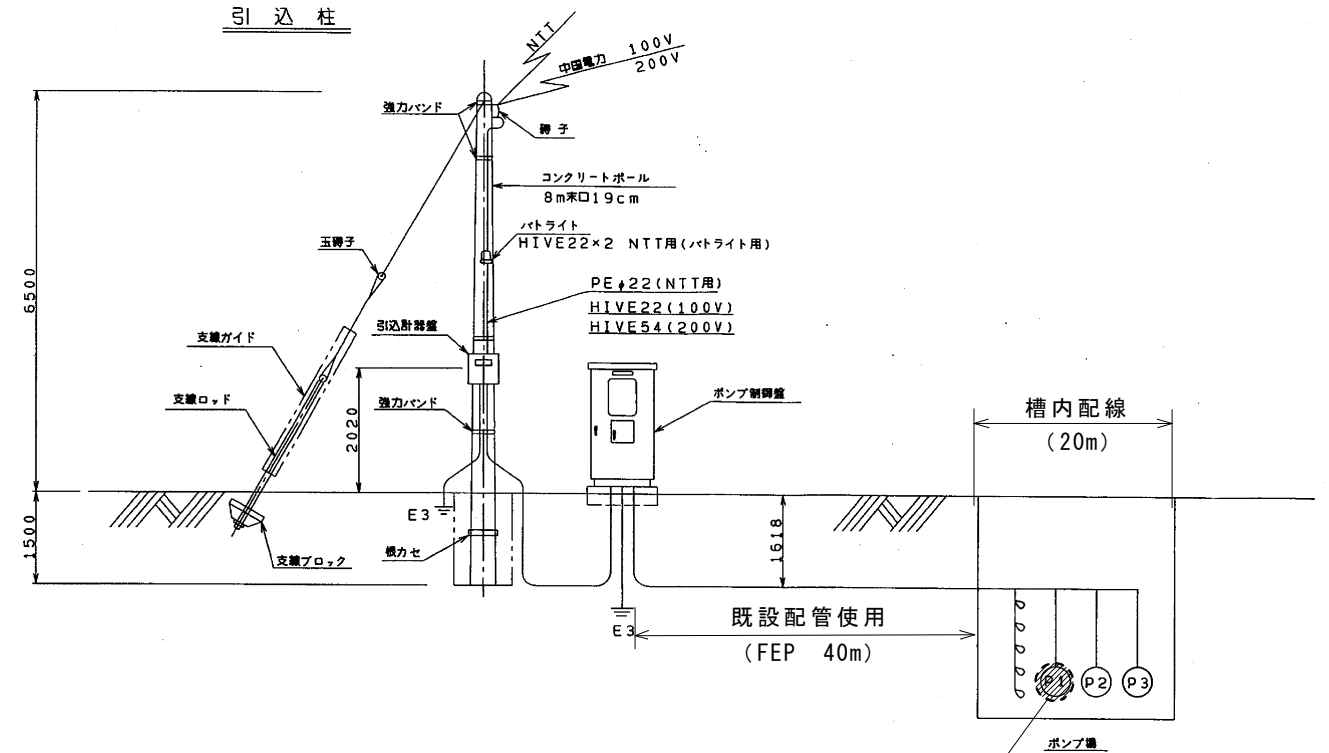
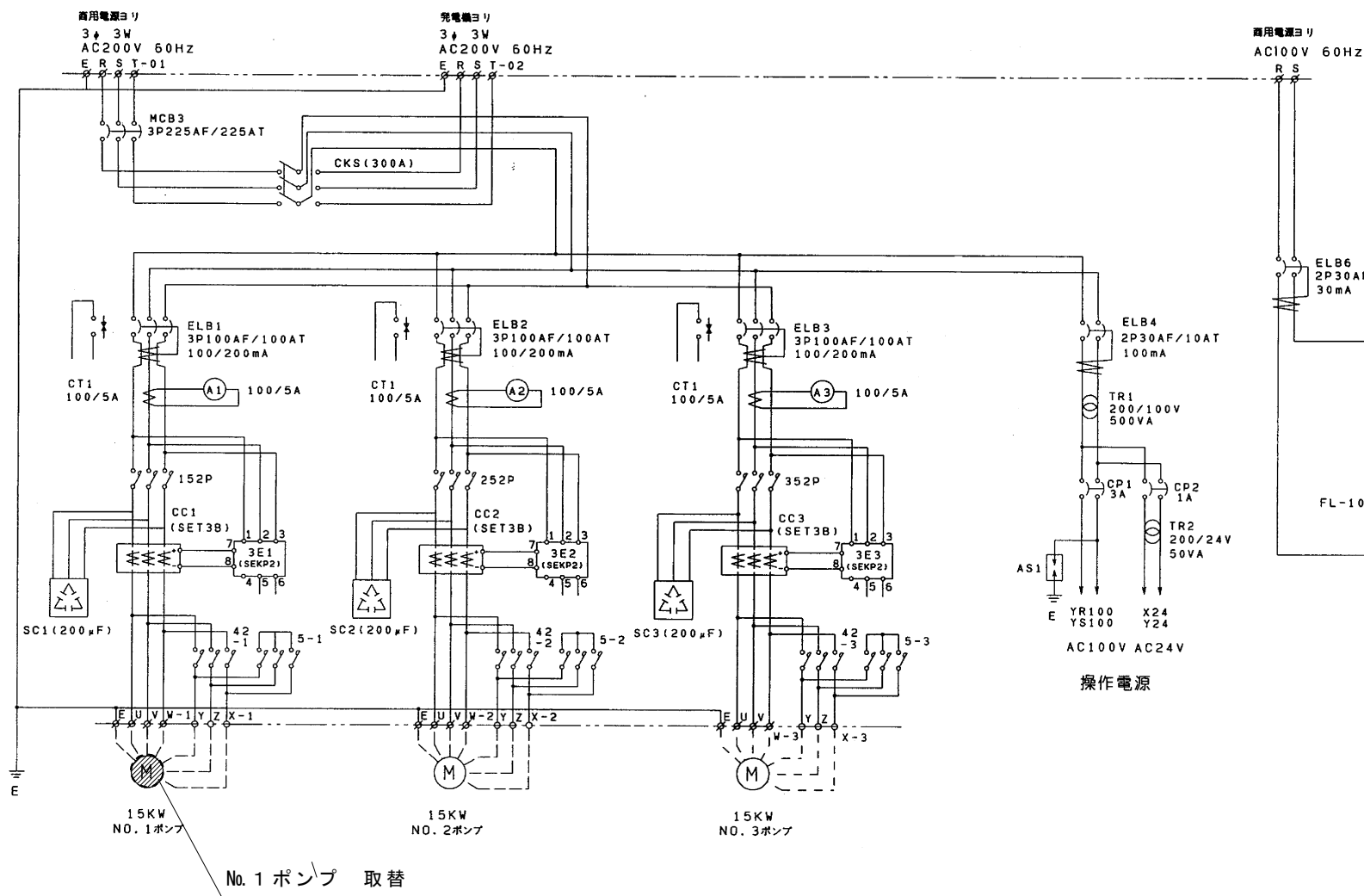
(1) 制御盤形式	銅板製	1面	既設流用
	(ZSP下処理ポリウレタン塗装・全艶)		LTE方式
	屋外自立形		遠方監視装置
(2) 運転方式	並列交互運転		
(3) 水位計形式	投込式水位計	1台	既設流用
(4) 引込計器盤	ステンレス製(メラミン焼付塗装・全艶)	1面	既設流用
	屋外装柱形		

工 事 名		片岡マンホールポンプNo.1ポンプ更新工事					
図 名	片岡マンホールポンプ場 機械設備図（参考）						
縮 尺	A 1 = N O N A 3 = N O N						
課 長	課 補 長 佐	係 長		課 員		設 計	
令和 8 年 3 月			図 番	3 / 4			
岡山市下水道河川局下水道保全課							



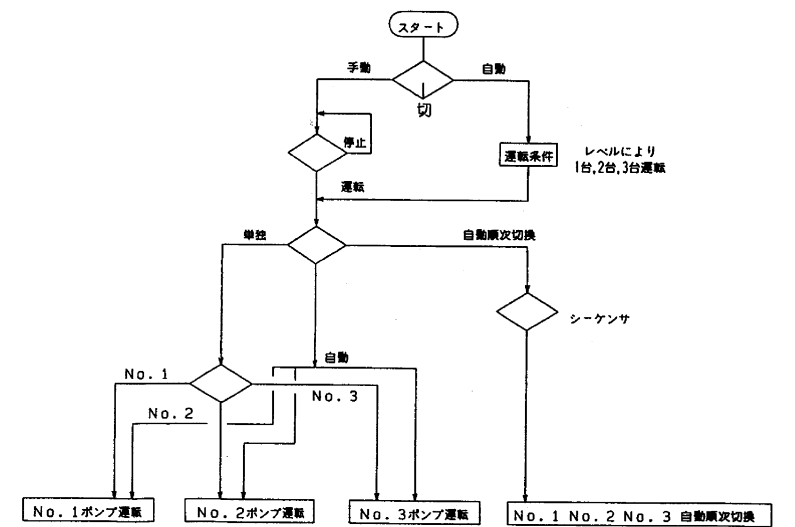
記号	記入文字
N P O	ポンプ制御盤
1	No. 1ポンプ
2	No. 2ポンプ
3	No. 3ポンプ
4	運転選択
5	プザー停止
6	ヒータ運転選択
COSP1	手動-新-自動
COSP2	手動-新-自動
COSP3	手動-新-自動
COS1	手動-自1-自2-自3-ローテーション

結線図



No. 1 ポンプ 取替

運転フロー



工事名 片岡マンホールポンプNo.1ポンプ更新工事				
図名 片岡マンホールポンプ場電気設備図 (参考)				
縮尺 A1 = NON A3 = NON				
課長	課補長佐	係長	課員	設計
令和 8年 3月			図番	4/4
岡山市下水道河川局下水道保全課				