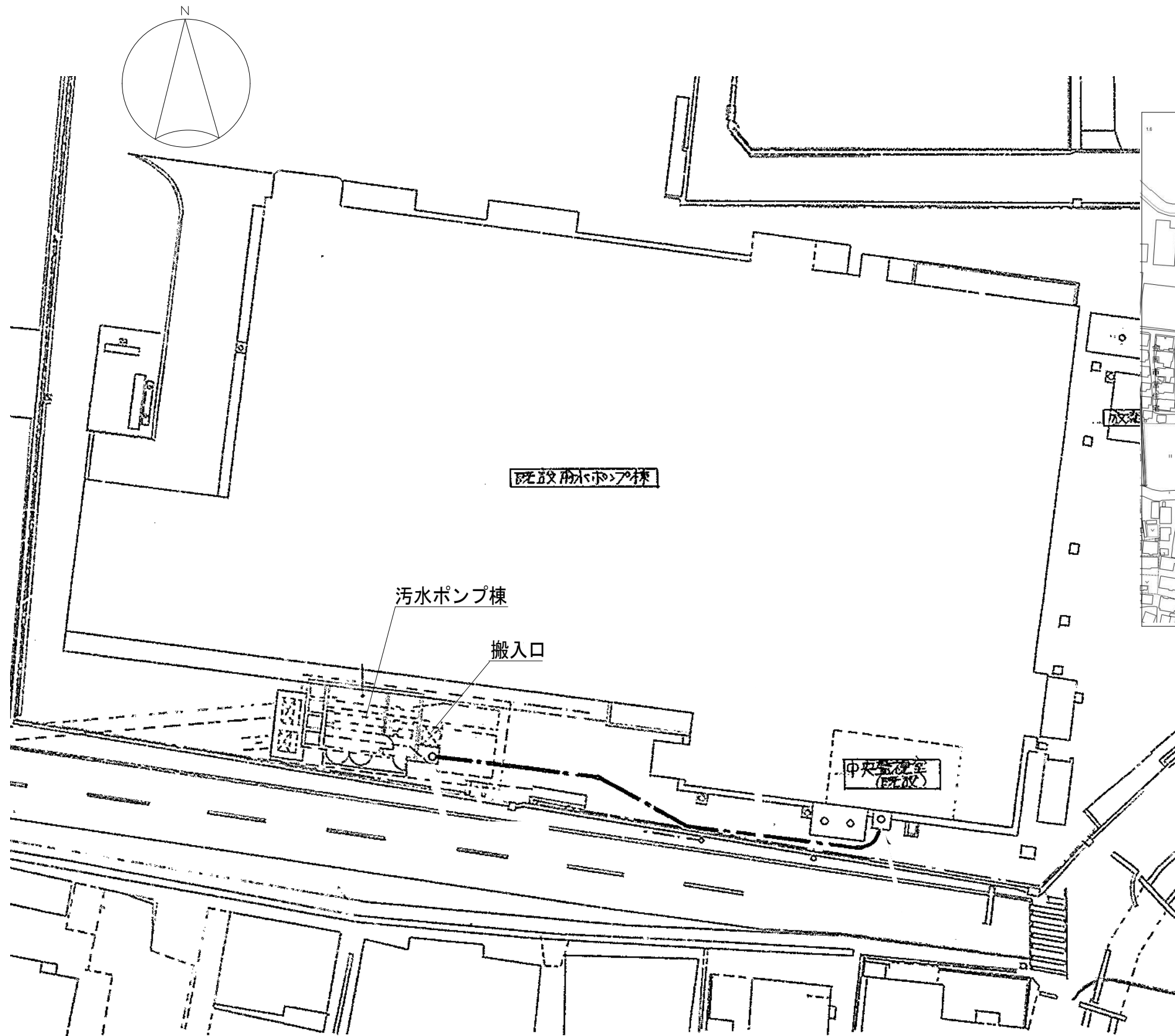


令和8年度 金岡ポンプ場No.1汚水ポンプ取替工事

	図面名称
M-01	表紙・図面リスト
M-02	付近見取図・配置図
M-03	ポンプ設備平面図
M-04	機器配置図 1
M-05	機器配置図 2、機器リスト
M-06	既設ポンプ外形図
M-07	展開接続図

工事名	金岡ポンプ場No.1汚水ポンプ取替工事			No.
図面名	表紙・図面リスト			M-01
岡山市	下水道河川局	下水道施設部	下水道施設管理課	令和8年5月
課長	課長補佐	係長	課員	担当者

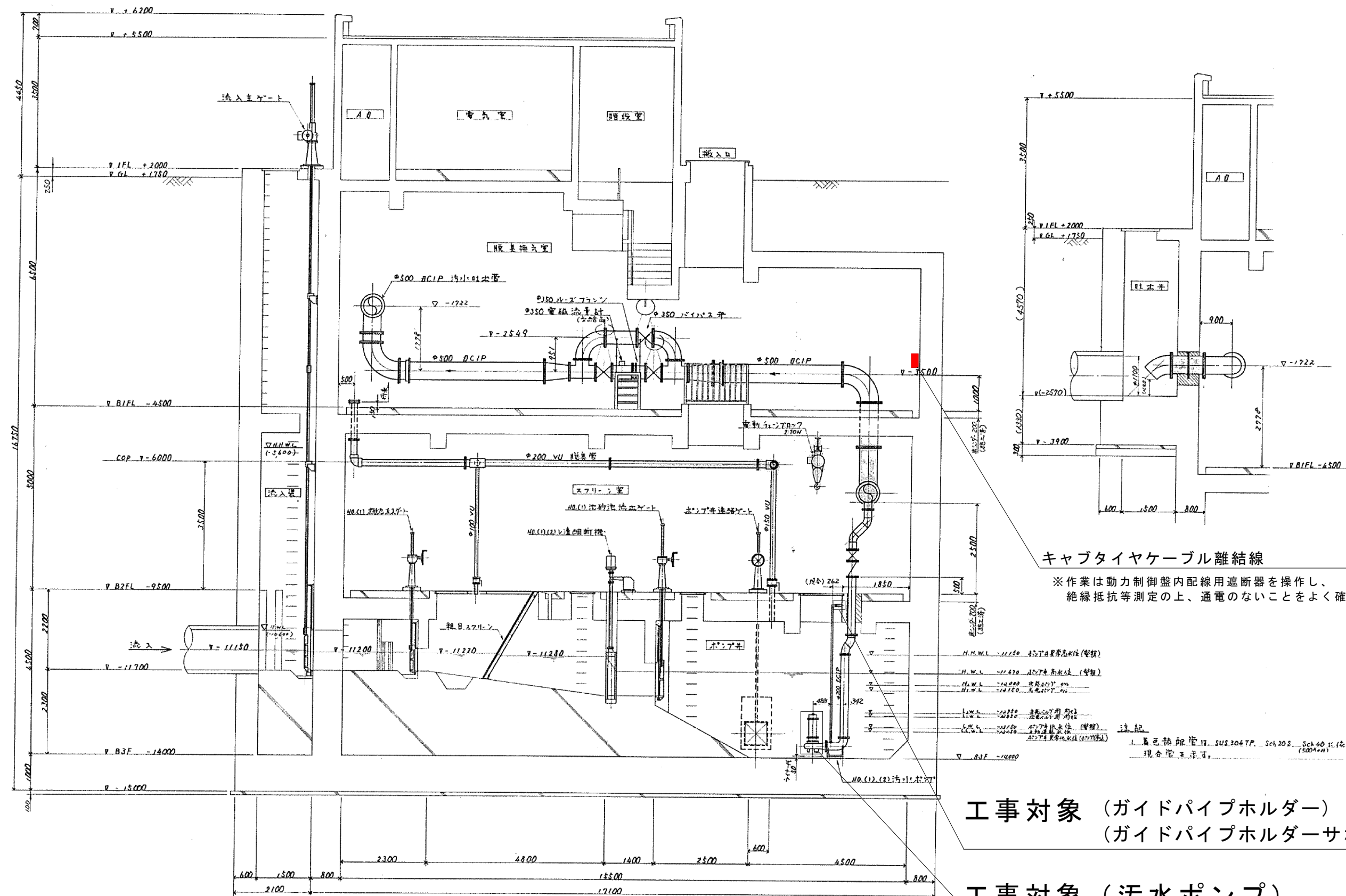


配置図

工事名	金岡ポンプ場No.1汚水ポンプ取替工事			No.
図面名	付近見取図・配置図			M-02
岡山市	下水道河川局	下水道施設部	下水道施設管理課	令和8年5月
課長	課長補佐	係長	課員	担当者

[illegible]

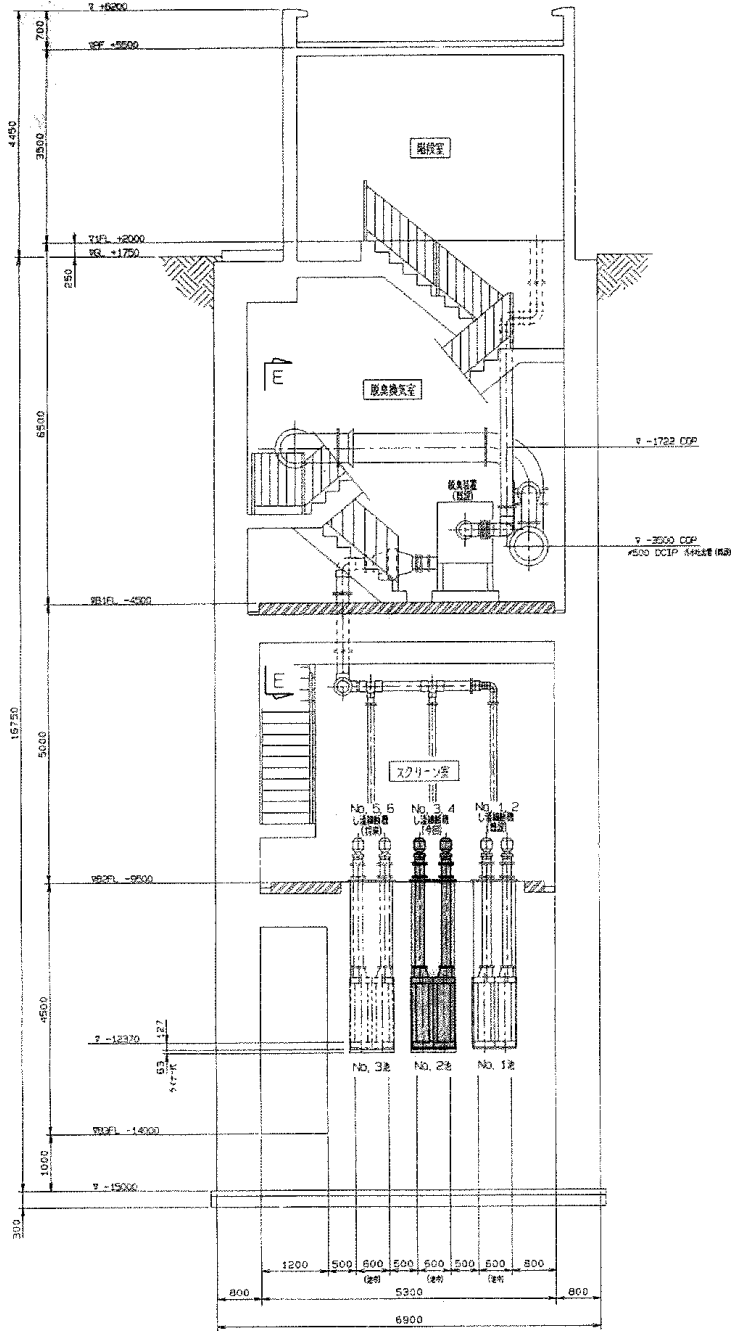
工事名	金岡ポンプ場No.1汚水ポンプ取替工事				No.	
図面名	ポンプ設備平面図				縮尺	M-03
岡山市	下水道河川局	下水道施設部	下水道施設管理課	令和8年5月		M-07
課長	課長補佐	係長	課員			担当者



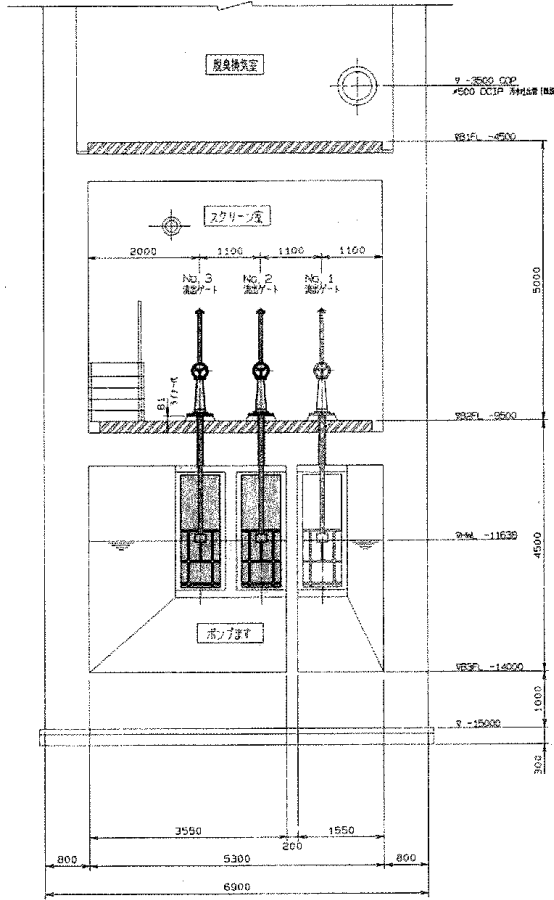
工事対象 (ガイドパイプホルダー)  
(ガイドパイプホルダーサポート)

工事対象 (汚水ポンプ)

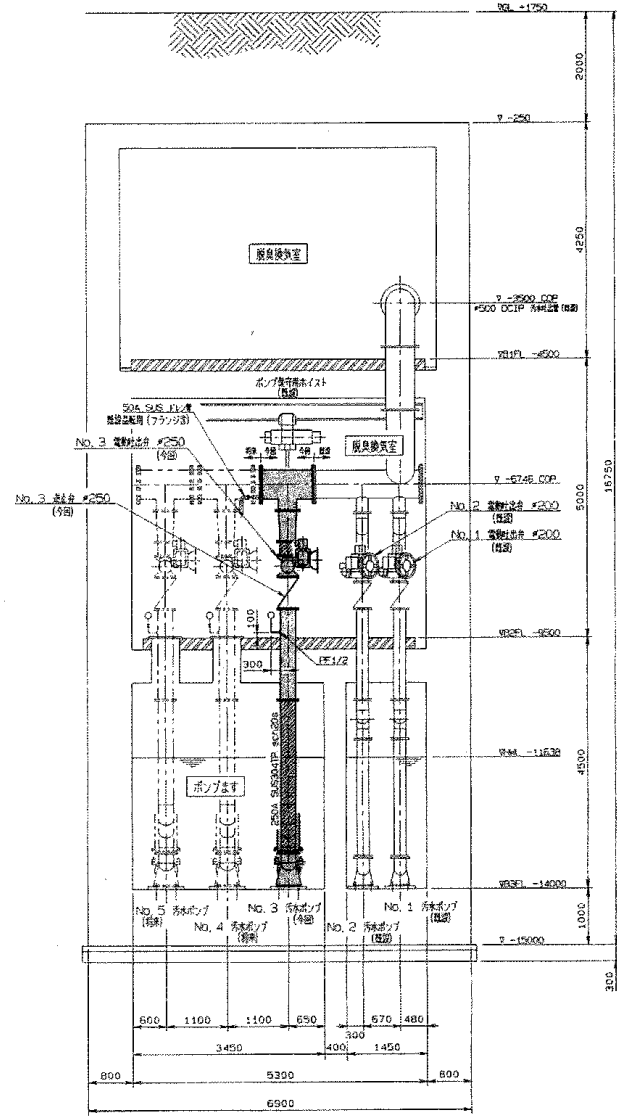
工事名	金岡ポンプ場No.1汚水ポンプ取替工事				No.
図面名	機器配置図1		<div></div>		M-04
岡山市	下水道河川局	下水道施設部	下水道施設管理課	令和8年5月	M-07
課長	課長補佐	係長	課員		担当者



D-D断面図



C-C断面図



B-B断面図

※絶縁抵抗測定、試運転調整含む

撤去機器				
室名	名称	仕様		数量
B3F	No.1汚水ポンプ	型式	IPSFL200 機器重量430kg	1
	※取替対象機器	能力	200mm×4 m3/min×12 m	-
		電動機	3Φ×200V×15Kw	-
	ガイドパイプホルダ	IPSFL200対応 (石垣機工(株)) 機器重量35kg		1
	ガイドパイプホルダサポート			1

再使用機器				
室名	名称	仕様		数量
B3F	着脱装置	既設品を再使用		1
	ガイドパイプ	既設品を再使用		1
				-

新設機器				
室名	名称	仕様		数量
B3F	No.1汚水ポンプ	参考型式	T0200BG415-64 機器重量360kg	1
		能力	200mm×4 m3/min×12 m 同等品以上	-
		電動機	3Φ×200V×15Kw	-
		付属品	吊上げ用チェーン (SUS304)、水中ケーブル (20m)	1
		日本下水道事業団仕様		-
	ガイドパイプホルダ	新設ポンプ及び既設着脱装置、ガイドパイプ適合品		1
	ガイドパイプホルダサポート	新設ポンプ及び既設着脱装置、ガイドパイプ適合品		1

工事名	金岡ポンプ場No.1汚水ポンプ取替工事			No.
図面名	機器配置図2、機器リスト			M-05
岡山市	下水道河川局	下水道施設部	下水道施設管理課	令和8年5月
課長	課長補佐	係長	課員	M-07 担当者

関注文書

山

市

納入先

殿 型式 IPJFL 200

着脱装置型式 ISA-20B

外形据付寸法図

※(1)(2) 汚水ポンプ

(2分)

付属品

吊り上げ用鎖  $\phi 11\text{mm} \times 6\text{M}$

アンカーボルト M20  $\times$  250L 4個

ガイドホルダー 1式

シャックル SC-12 2個

項	品名	材質	数量
1	ポンプ本体	FC	1式
2	着脱装置	FC-25	1式
3	ガイド	SUS304	1式
4	鎖	SUS304	1式
5	アンカーボルト	SUS304	4

Top view diagram of the pump assembly. It shows a circular base with a central mounting point. Dimensions include a width of 730 and a height of 480. A 4-M20 bolt is indicated for the central mounting.

Side view diagram of the pump assembly. It shows the vertical profile of the pump. Dimensions include a top flange width of 60 and 30, a central hole diameter of 230, a total width of 280, a total height of 2700, a base height of 400, and a base width of 310 and 360. A 2- $\phi 19$  hole is also indicated.

Detailed side view diagram of the pump assembly. It shows the pump body, guide, and mounting. Dimensions include a top flange width of 95, a central hole diameter of 15, a total height of 6000, a guide width of 342, a pump body width of 488, a central hole diameter of 605, a base height of 525, a base width of 24, a central hole diameter of 43, a total width of 330, a total width of 440, a base height of 55, a total height of 700, a total height of 900, and a total height of 1185. The L.W.L. (最底水位) is also indicated.

S 54.4 100  $\times$  6 冊

石垣機工株式会社

D-2040-DTB

岡山市 殿

形式 IPSFL200

ポンプ仕様書

No. (1) (2) 汚水ポンプ  
(2台)

ポンプ仕様		モータ仕様	
口 径	200 mm	定格出力	15 kW
吐 出 量	4 m <sup>3</sup> /min	相 数	3 φ
全 揚 程	12 m	極 数	4 P
		周 波 数	60 Hz
重 量	430 kg	定格電圧	200 V
P.N.C.T.	2種3,4芯	定格電流	60 A
キャブタイケーブル	14 mm <sup>2</sup> × 10 m	始動電流(じか入れ)	114 A
		始動方法	スターデルタ
モータ保護器	(有)・無) ミニチュアサーマル・浸水検出器	絶縁の種類	E 種

信号用ケーブル 2PNCT×4芯×2mm<sup>2</sup>×10m

性能曲線

(予想)

The graph plots three performance metrics against discharge volume (吐出量) in m<sup>3</sup>/min. The x-axis ranges from 0 to 7 m<sup>3</sup>/min. The left y-axis shows Head (全揚程) in meters (0 to 25m) and Efficiency (効率) in percent (0 to 100%). The right y-axis shows Shaft Power (軸動力) in kW (0 to 25kW). The Head curve (全揚程) is a straight line decreasing from approximately 23m at 0 m<sup>3</sup>/min to 15m at 7 m<sup>3</sup>/min. The Efficiency curve (効率) is a parabolic curve peaking at approximately 60% efficiency at 4.5 m<sup>3</sup>/min. The Shaft Power curve (軸動力) is a nearly horizontal line at approximately 15 kW. An arrow points to the peak of the efficiency curve.

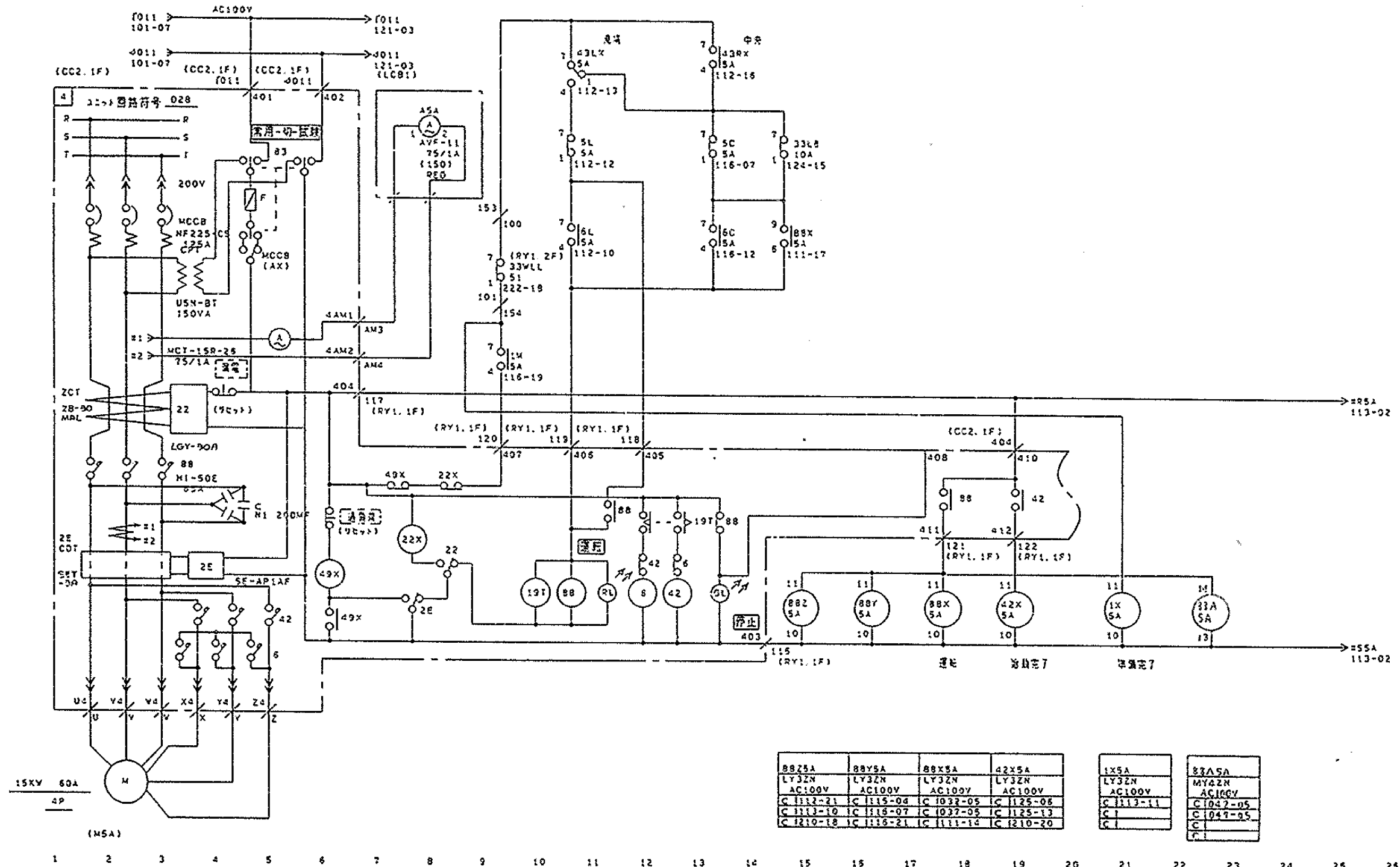
吐出量 (m <sup>3</sup> /min)	全揚程 (m)	効率 (%)	軸動力 (kW)
0	23	0	15
1	21	35	15
2	19	55	15
3	17	65	15
4	15.5	68	15
5	14	65	15
6	12.5	55	15
7	11	40	15

図番 S-2540-DTB-62

石垣機工株式会社

副番

工事名	金岡ポンプ場No.1汚水ポンプ取替工事				N o .
図面名	既設ポンプ外形図				M-06
岡山市	下水道河川局	下水道施設部	下水道施設管理課	令和8年5月	M-07
課長	課長補佐	係長	課員		担当者



MZP8001-002V.00  
890704  
NHU

図	11	表品番号	図番	ラック
		(RY1.1F)		
O/P04019 3E図表				
NO. 1汚水ポンプ				

工事名	金岡ポンプ場No.1汚水ポンプ取替工事				No.
図面名	展開接続図				M-07
岡山市	下水道河川局	下水道施設部	下水道施設管理課	令和8年5月	M-07
課長	課長補佐	係長	課員		担当者