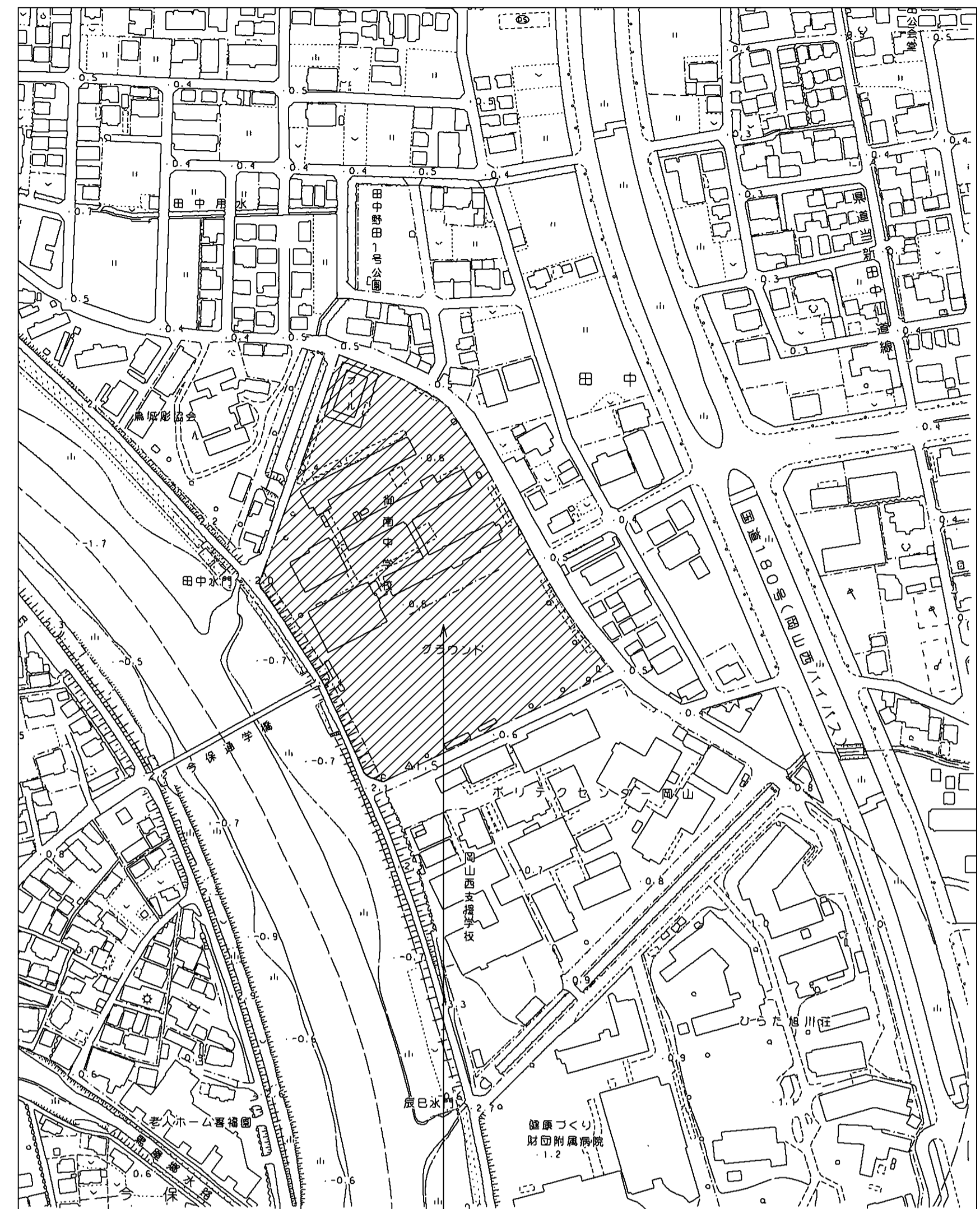
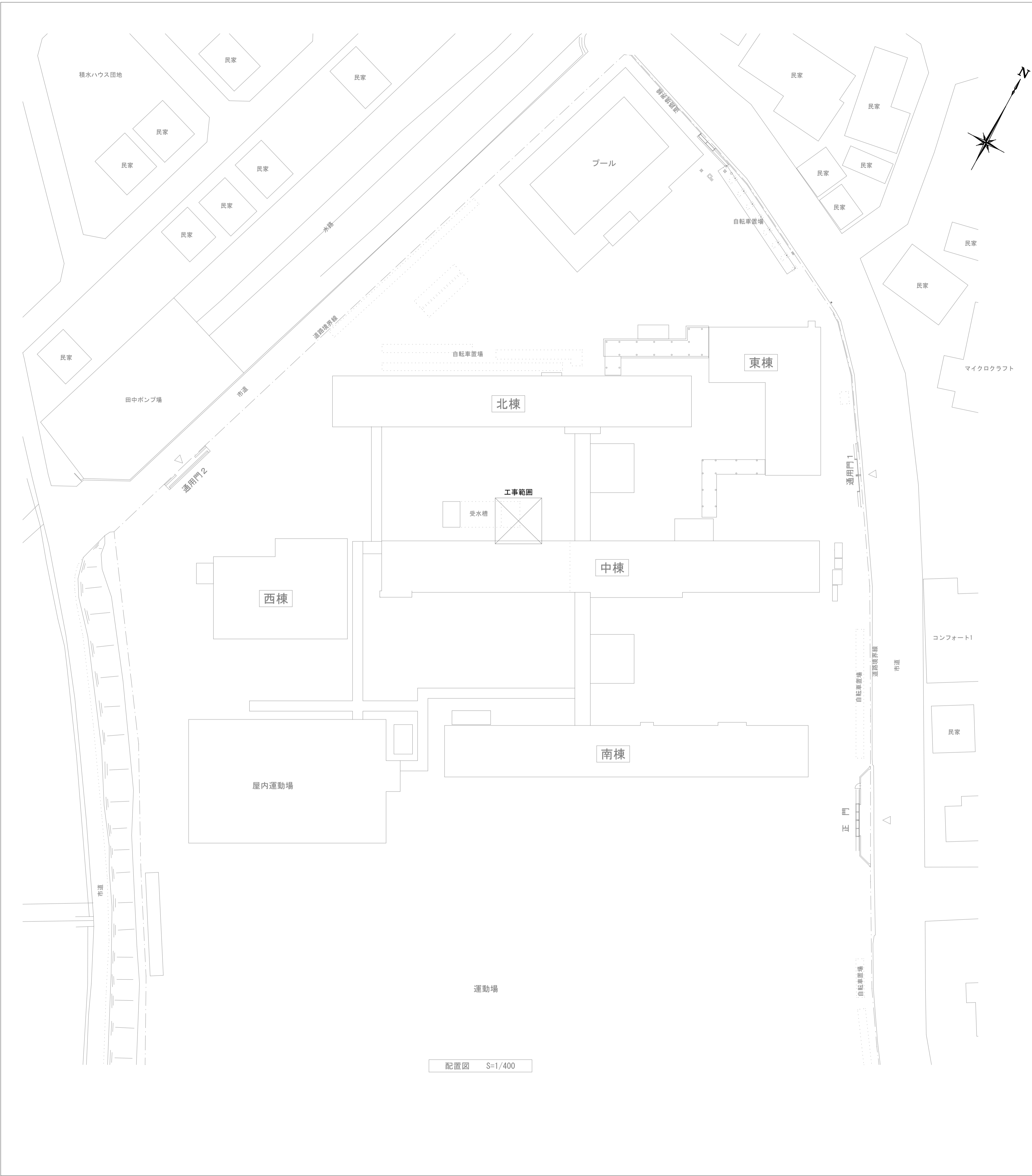


令和8年度 岡山市立御南中学校 高压受変電設備改修工事

図面リスト

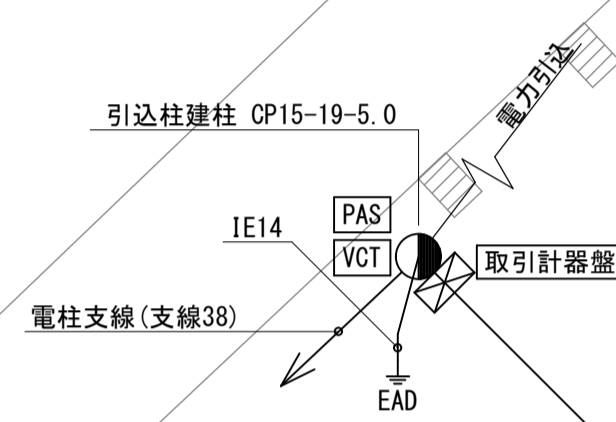
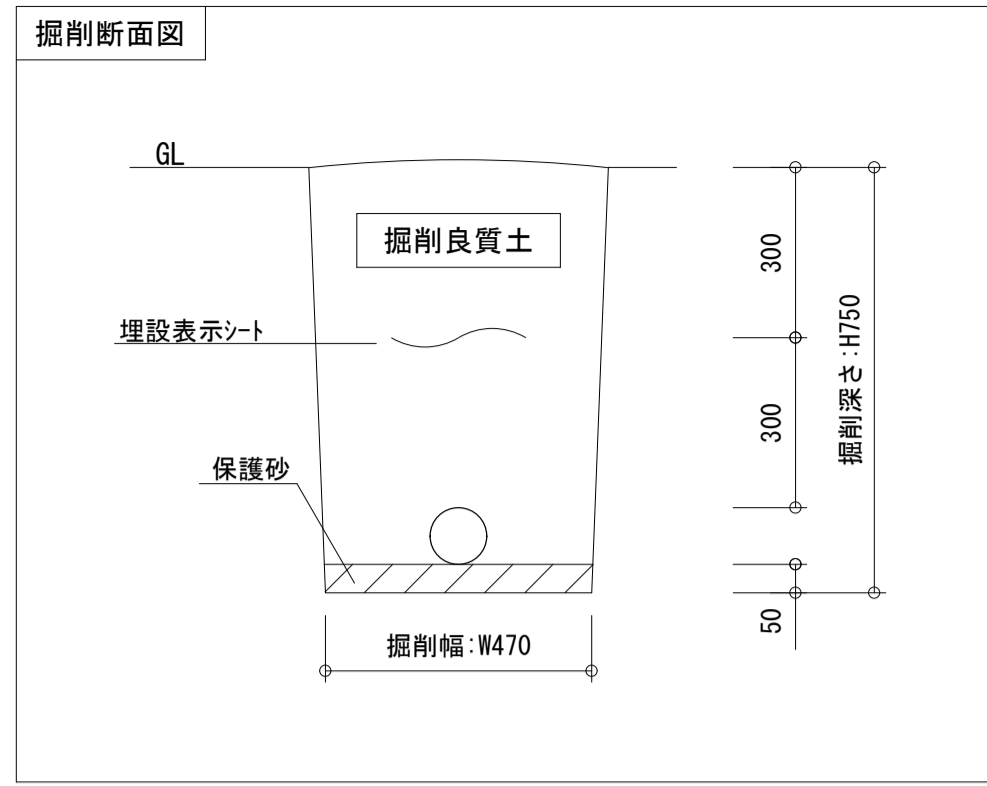
図面番号	図面名称	縮尺
E-01/13	表紙・図面リスト	NON
E-02/13	岡山市建築設備工事（電気）仕様書	NON
E-03/13	附近見取図・配置図	1/2500, 1/400
E-04/13	構内配電線路設備改修図	1/200
E-05/13	新設キュービクル単線結線図・引込柱装柱参考図	NON
E-06/13	キュービクル周り外構設備改修図	1/30
E-07/13	キュービクル周り受変電設備仮設図	1/100
E-08/13	構内配電線路設備撤去図	1/200
E-09/13	キュービクル周り外構設備撤去図	1/30
E-10/13	キュービクル基礎詳細図	1/30
E-11/13	鉄骨リスト、外構詳細図	1/10, 1/20
E-12/13	既設キュービクル単線結線図	NON
E-13/13	幹線系統図	NON

工事名	岡山市立御南中学校高压受変電設備改修工事	有限会社スリーエス電気総合事務所
図面	表紙・図面リスト	代表取締役 藤原 幹雄 岡山市北区辰巳3-8番地の115
No.	岡山市 都市整備局 住宅・建築部 公共建築課 令和8年2月	TEL.(086)242-5066.FAX.(086)245-5648
E/01	課長 担当課長 課長補佐 係長 主任 担当	承認 検印 製図



工事場所：岡山市北区田中581番地
 附近見取図 S=1/2500

工事名	岡山市立御南中学校高圧受変電設備改修工事	有限会社スリーエス電気総合事務所
図面	附近見取図・配置図 縮尺 A1: 1/400, 1/2500 A3: 1/800, 1/5000	代表取締役 藤原 幹雄 岡山市北区辰巳38番地の115
No. E 03	岡山市 都市整備局 住宅・建築部 公共建築課	令和8年2月 TEL (086) 242-5066 FAX (086) 245-5648
	課長 担当課長 課長補佐 係長 主任 担当 承認 検印 製図	



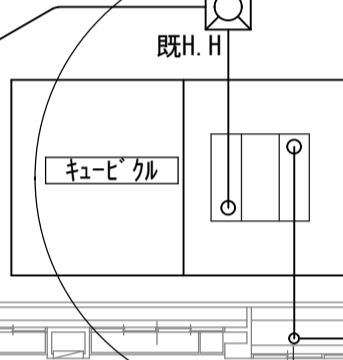
新設 6.6kVCE138 (EE) 【雑燃FEP80】

37貫通 (FEP80用, φ125程度)

新設 6.6kVCE138 (EE) 【既存FEP内】

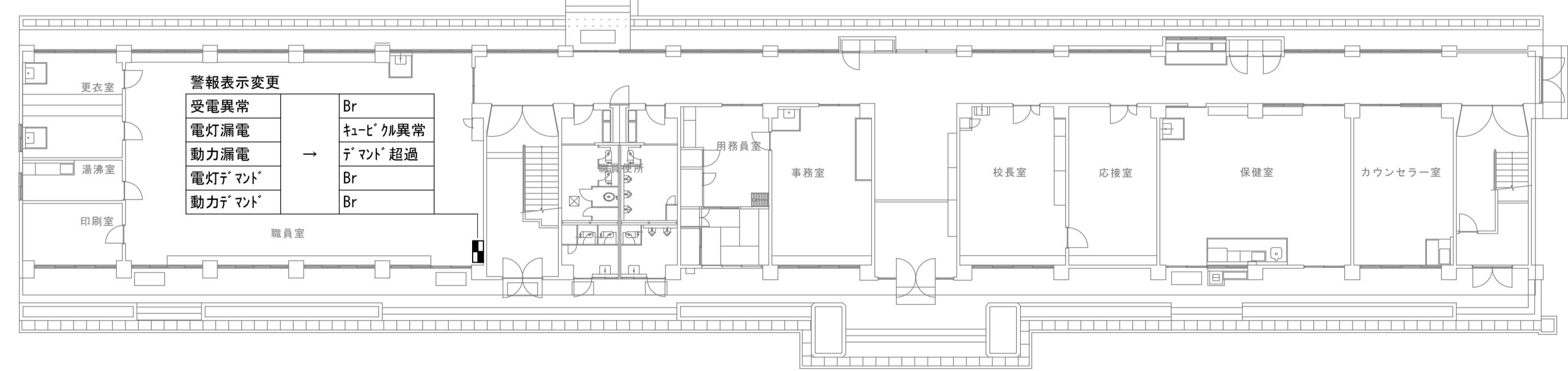
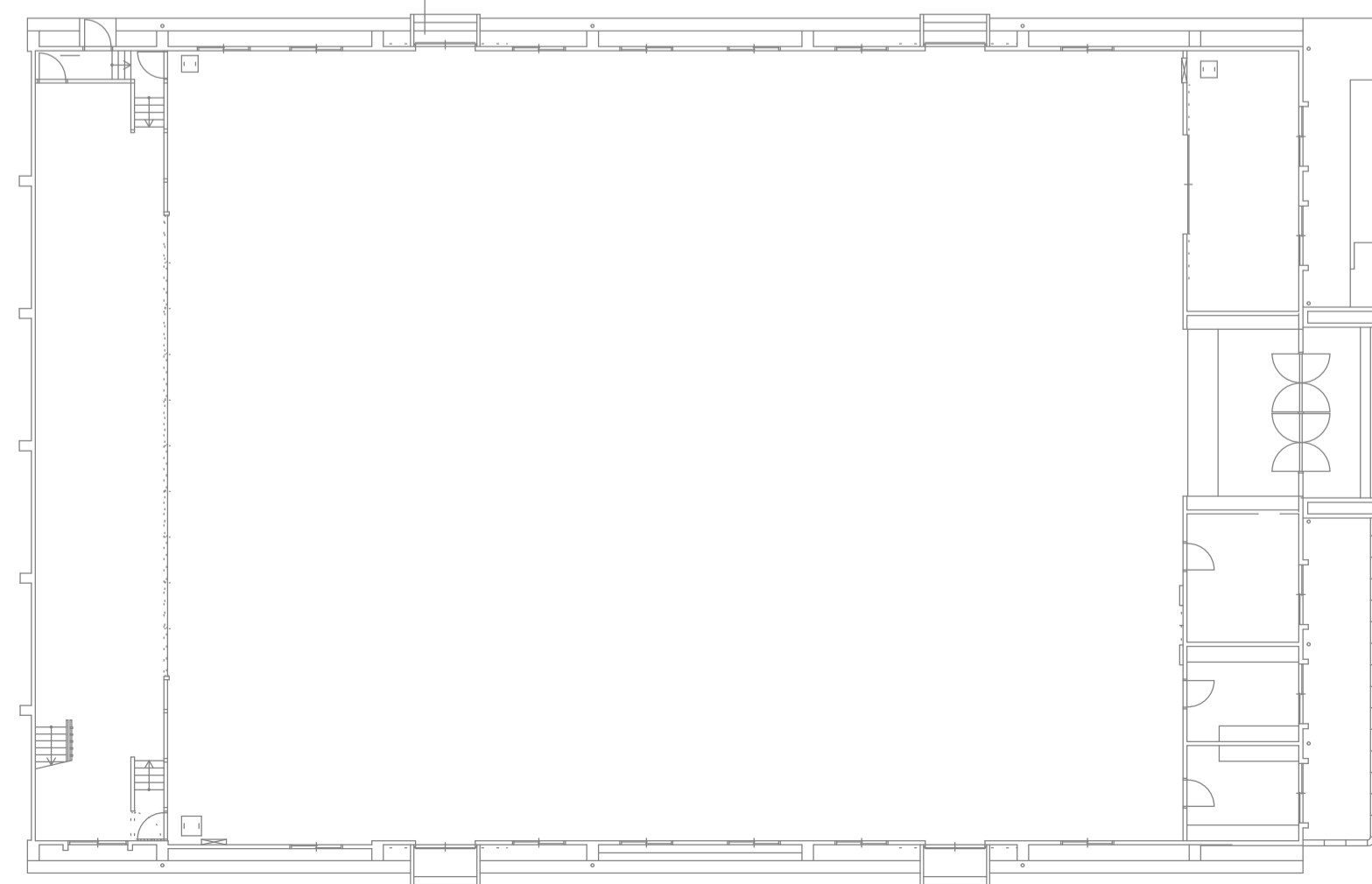
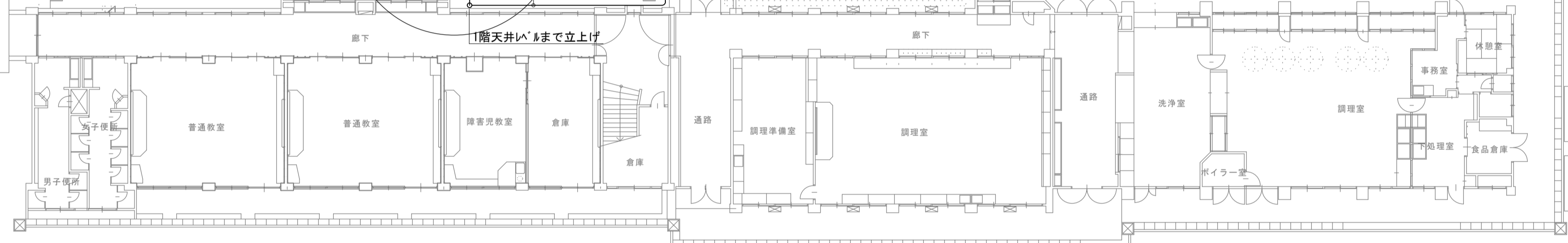
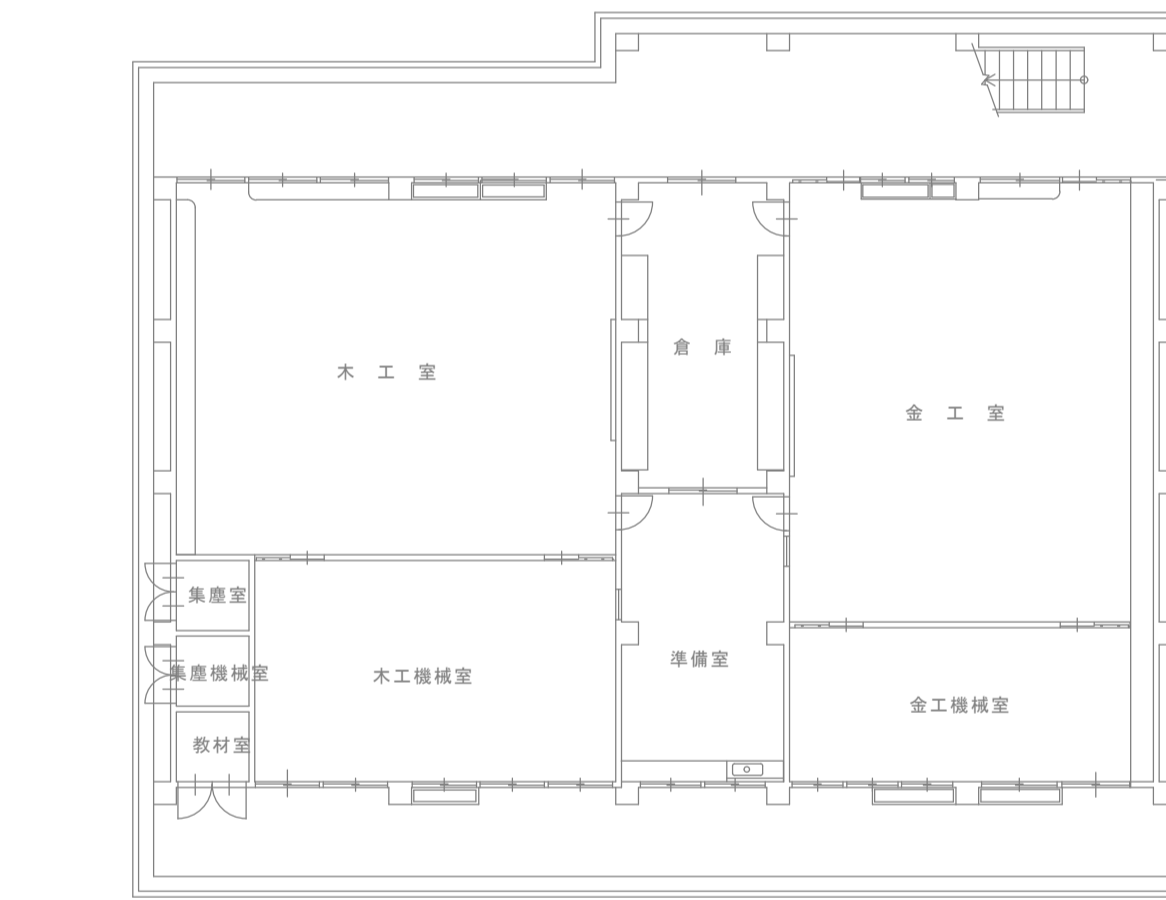
新設 6.6kVCE138 (EE) 【既存FEP内】

詳細E-06参照



第4棟分電盤 (LM-1) (L9) CET100 【ZGP70】
第4棟分電盤 (LM-1) (M10) CET14 【ZGP36】

既設PB内にて接続

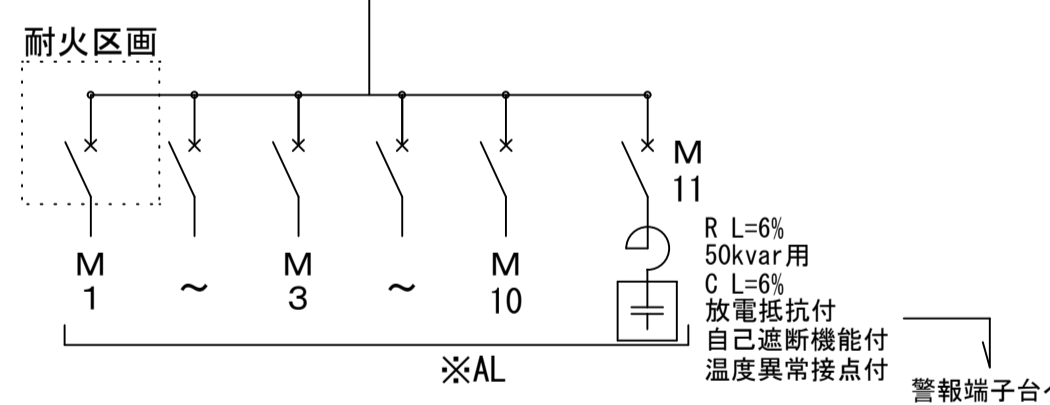
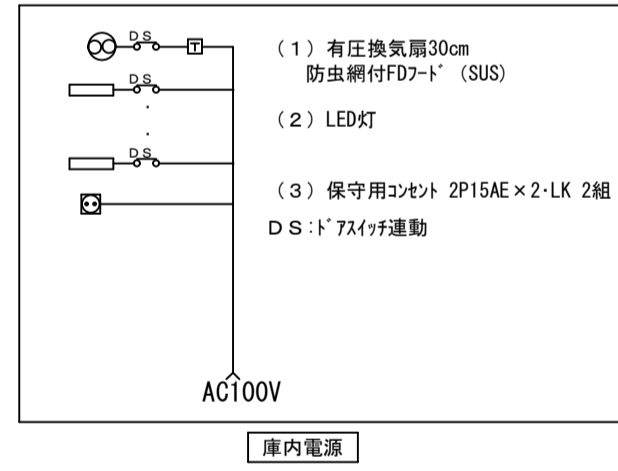
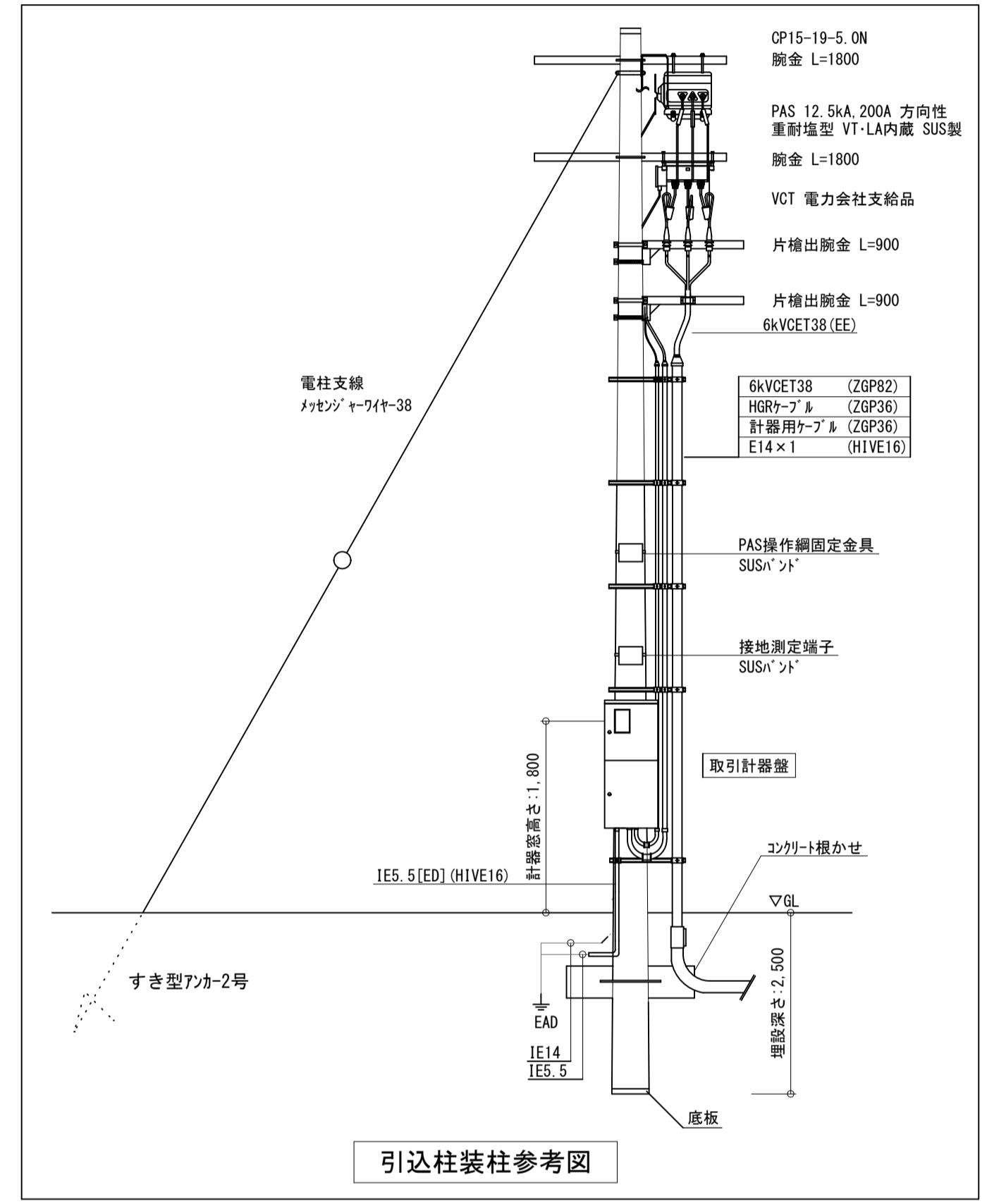
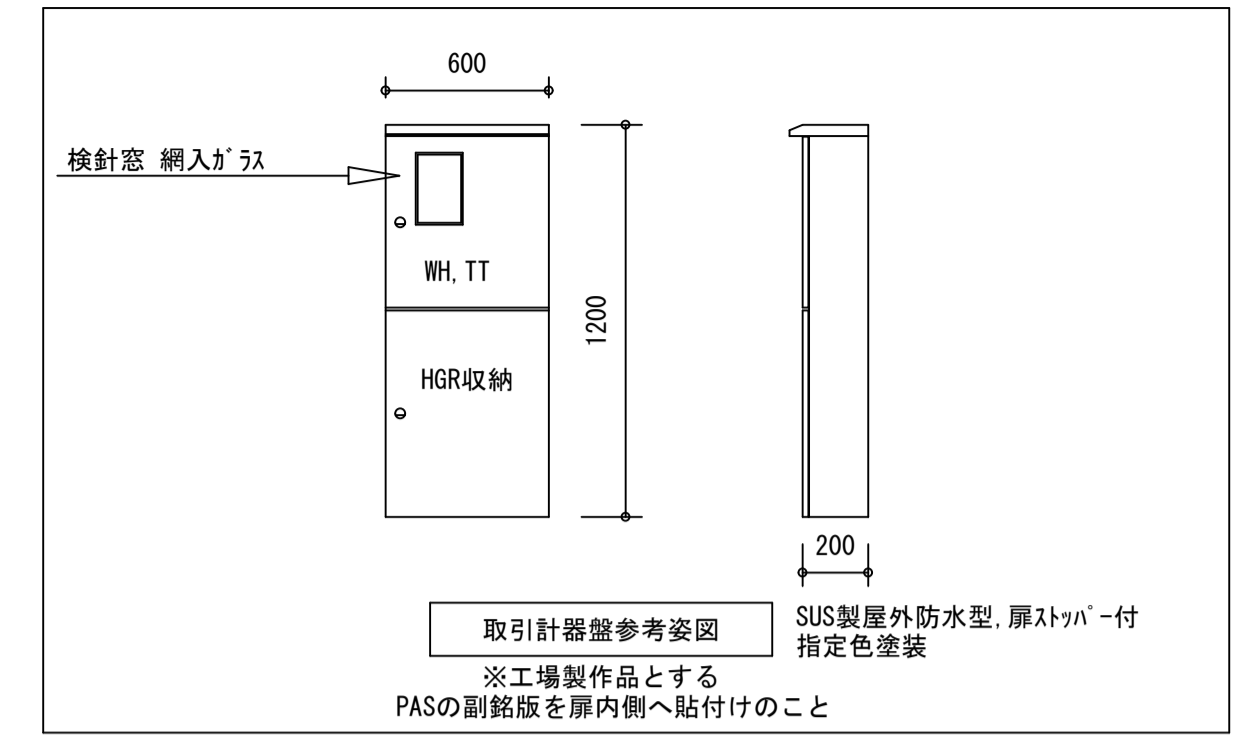
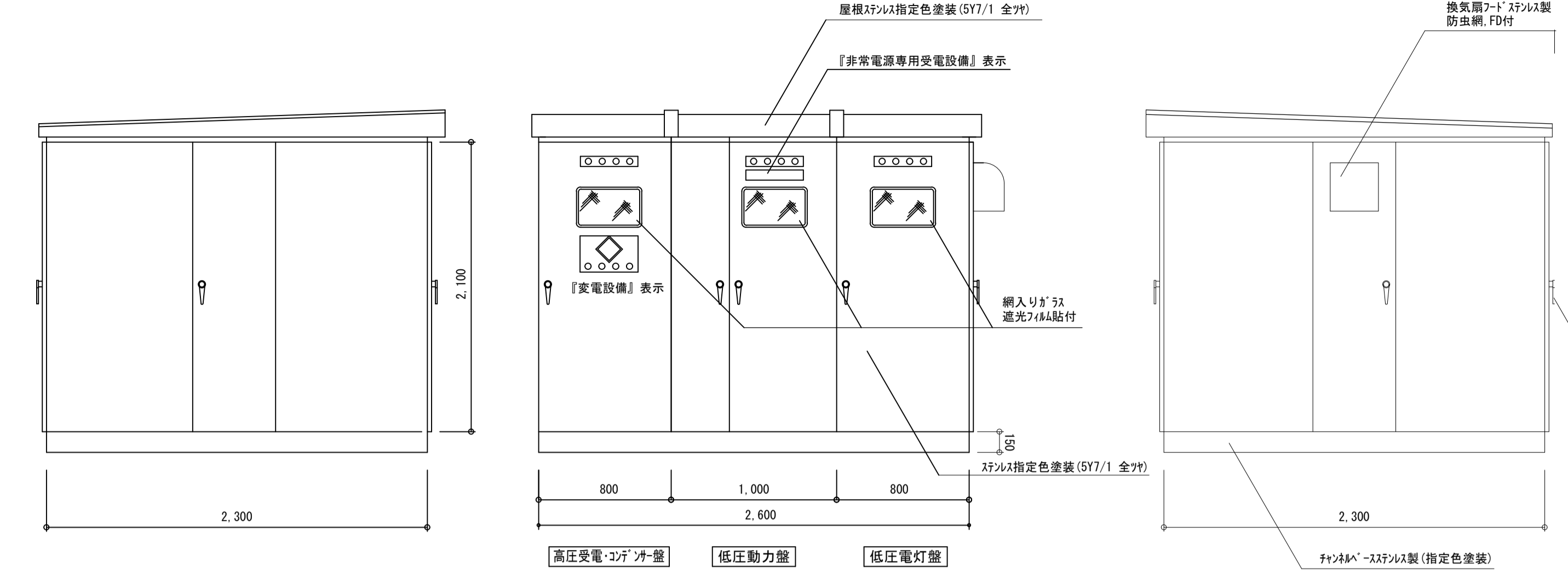
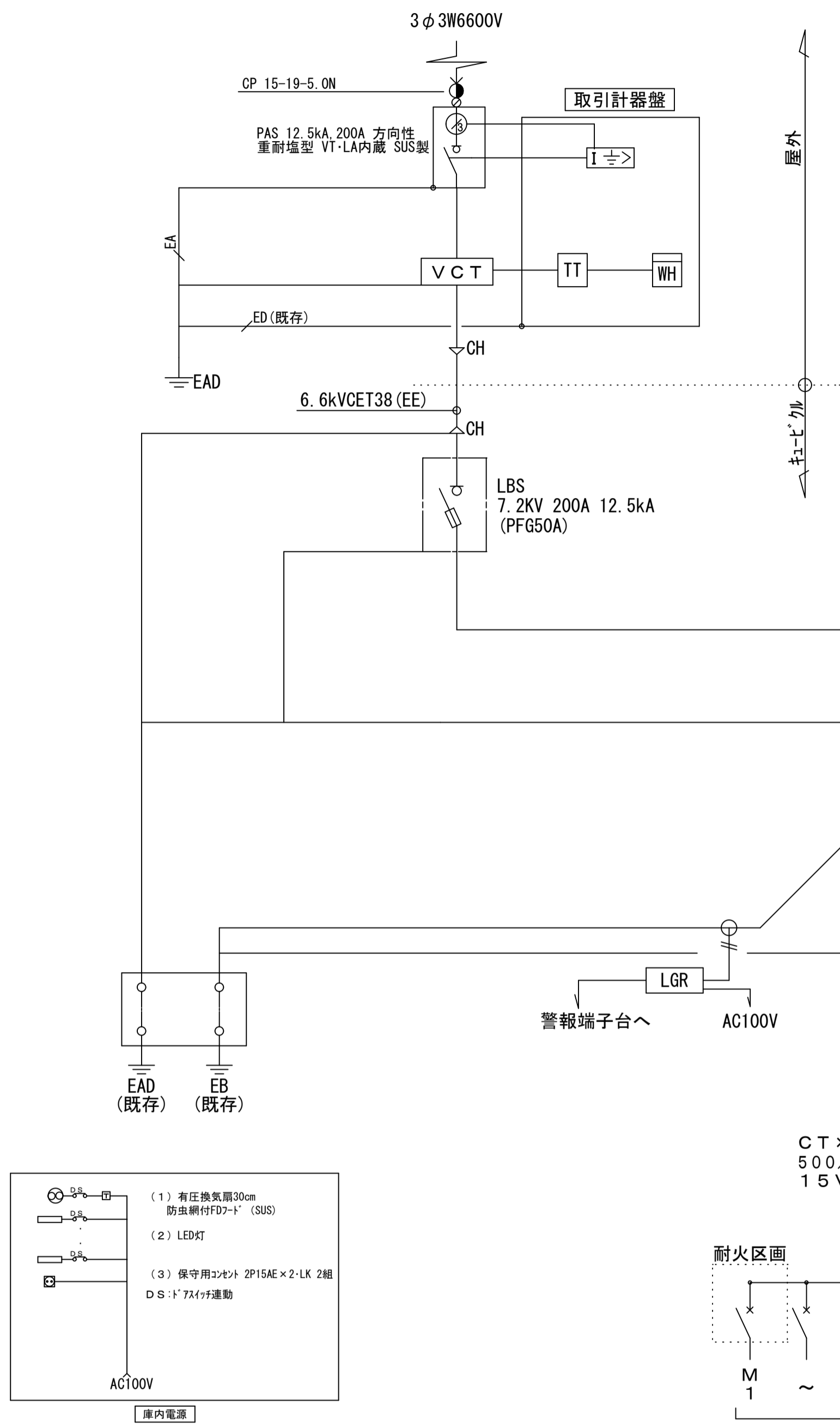


警報表示変更

受電異常	Br
電灯漏電	キュービクル異常
動力漏電	デマンド超過
電灯デマンド	Br
動力デマンド	Br

工事名	岡山市立御南中学校高圧受変電設備改修工事		有限会社スリーエス電気総合事務所
図面	構内配電線路設備改修図	縮尺 A1: 1/200 A3: 1/400	代表取締役 藤原 幹雄 岡山市北区辰巳38番地の115
No.	岡山 都市整備局 住宅・建設部 公共建築課	令和8年2月	TEL (086) 242-5066, FAX (086) 245-5648
	課長 担当課長 課長補佐 係長 主任 担当 承認 校閲 製図		

新設キュービクル単線結線図



低圧動力 (T-1)		低圧電灯 (T-2)		
NO.	負荷名称	ブレーカー	ブレーカー	
M1	消火ポンプ	H MCCB3P100AF/75AT	L1 第1棟電灯	MCCB3P225AF/225AT
M2	運動場夜間照明	MCCB3P225AF/225AT	L2 3棟屋上分岐盤	MCCB3P225AF/225AT
M3	3棟屋上分岐盤	MCCB3P225AF/225AT	L3 体育館電灯	MCCB3P225AF/150AT
M4	格技場動力	MCCB3P225AF/125AT	L4 格技場電灯	MCCB3P225AF/125AT
M5	揚水ポンプ	MCCB3P100AF/100AT	L5 空調分電盤3 (普通教室)	MCCB2P 50AF/ 40AT
M6	排水ポンプ	MCCB3P100AF/100AT	L6 ポンプ室電灯	MCCB2P 50AF/ 20AT
M7	第1棟動力	MCCB3P 50AF/ 50AT	L7 空調分電盤1・2 (普通教室)	MCCB2P100AF/100AT
M8	第一音楽室空調機給食(外部)・消毒器	MCCB3P225AF/125AT	L8 第4棟 LM-1	MCCB3P225AF/150AT
M9	特別教室空調電源分岐盤	MCCB3P100AF/75AT	L9 盤内電源	MCCB2P 50AF/ 50AT
M10	第4棟 LM-1	MCCB3P225AF/125AT	L10 予備	MCCB3P100AF/100AT
M11	LCユニット	MCCB3P225AF/200AT	L11 予備	MCCB3P50AF/50AT
M12	予備	MCCB3P100AF/100AT		
M13	予備	MCCB3P50AF/50AT		

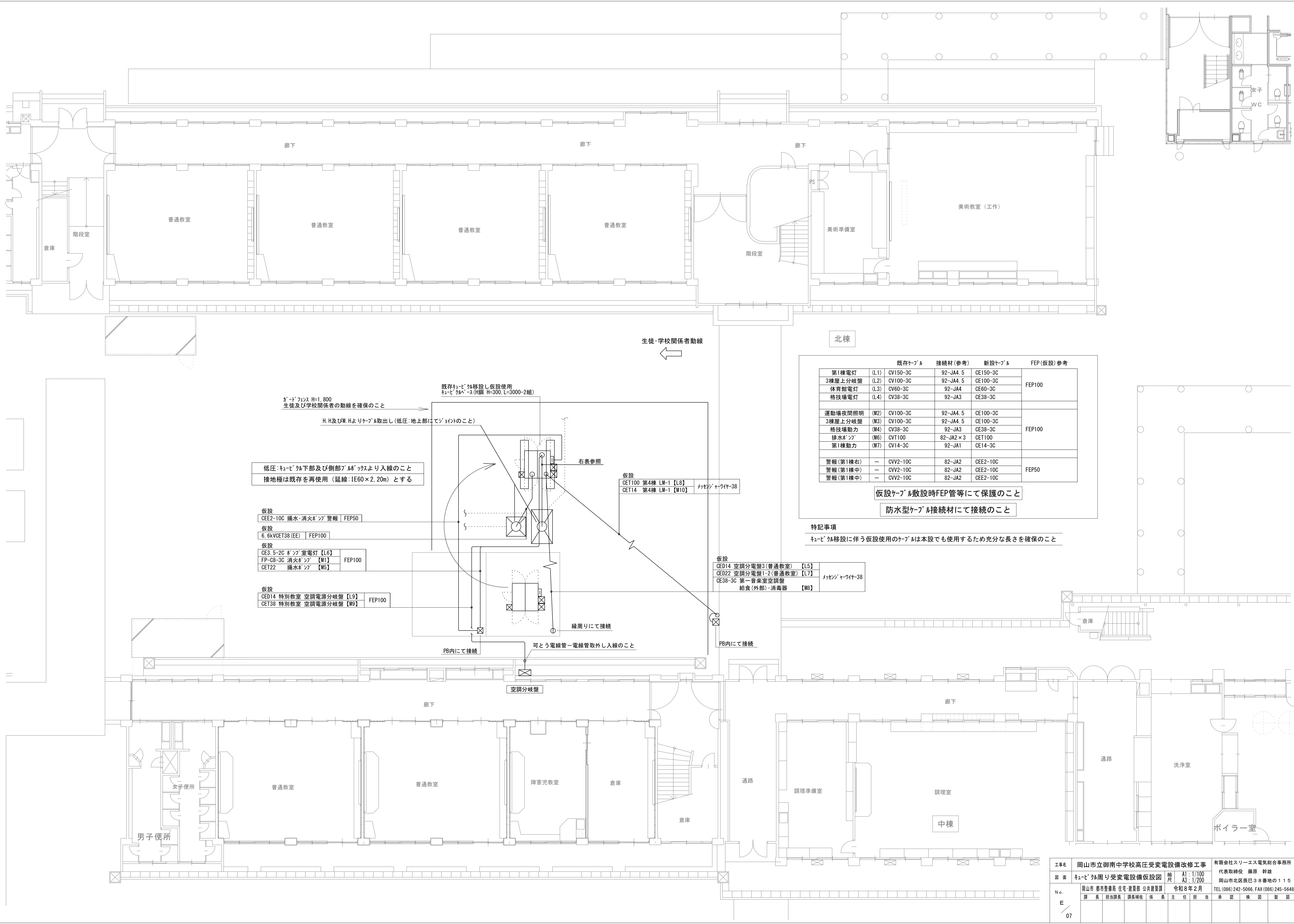
L1~L12, M1~M11の配線用遮断器は警報メータ付 (AL付・トリップ75A) とし、警報をそれぞれ一括してキュービクルへ表示のこと。

受変電設備関連警報表示項目				
項目	キュービクル		警報表示盤 (職員室)	
	表示ランプ	警報端子台		
LBSトリップ	(赤) ●	○	キュービクル異常	
変圧器温度異常	電灯	(橙) ○		○
	動力	(橙) ○		○
低圧コンデンサー異常	(赤) ●	○		○
低圧リアクトル異常	(赤) ●	○	○	
低圧地絡継電器	電灯	(橙) ○	○	
	動力	(橙) ○	○	
配線用遮断器トリップ(一括)	(橙) ●	○	○	
最大需要電流計	電灯	(橙) ○	○	
	動力	(橙) ○	○	
消火栓ポンプ電源	(白) ○	○	○	

(注記) ランプチェック機能、停電補償電池回路
各回路外部送り無電圧接点共、自己保持回路付
故障表示は表示復帰ボタンを押すまで保持すること。

- (注記)
- キュービクル形状及び寸法は参考とする。
 - 低圧盤とトランスの間に点検通路を確保し橋脚板とすること。感電防止用に透明アクリルパネル(取外し可能型)を必要所に設置すること。上部のアクリルパネルは可能な限り床からの高さ1800を確保すること。
 - 塗装色は指定色(屋外:全塗装、屋内:半塗装)とする。
 - 各盤全て底板付(SUS)とし、小動物等が容易に入り難い構造とする。
 - 開口部には防虫網(SUS)を取り付ける。
 - キュービクルの高圧部分の前面に『実電設備』及び低圧動力配電盤(1)扉面に『非常電源専用受電設備』のパネルを取付け(SUSビス止め)のこと。
 - 扉面には自動タイプとし、2段階の動作とする。2段目は90°以上開いた状態で固定する。
 - 前面・後面・側面にはLED器具(F1.0W x 1トラフ型相当)とし、ドア開閉時「入・切」回路結線とすること。
 - 有圧換気扇(サーモスイッチ付)1組、点検用コンセント(2P15A x 2)2ヶ所を付ける。有圧換気扇はドア開閉時停止回路結線とし、送風機サーモスイッチによる自動及び手動運転とする。
 - ランプはLEDとし、ランプチェック機能を有すること。警報ランプの色は、高圧関係異常は赤色、低圧関係異常は青色とする。故障表示は表示復帰ボタンを押すまで保持すること。
 - 警報電源は閉回路警報(停電補償10分以上)、DC24V整流装置とする。
 - 低圧電灯盤、低圧動力盤のマルチ指示計器は(ME-110GF-PH相当品)とする。
 - 変圧器は防振ゴム、ダイヤル温度計警報付とする。変圧器1次、2次端子部には、透明絶縁カバーを取付けのこと。変圧器1次側はPC(高圧カットアウト)とする。
 - 変圧器は油入り75kVA高効率変圧器とし防振ゴム、ダイヤル温度計警報付とする。変圧器1次、2次端子部には、透明絶縁カバーを取付けのこと。変圧器1次側はPC(高圧カットアウト)とする。
 - 変圧器は将来容量アップが可能なスペース(単線結線図に示す容量)を確保すること。変圧器2次側配線(銅バー含む)の許容電流は、それぞれ将来増設容量の変圧器に対応のこと。
 - 変圧器は将来容量スペースの合計で300kVAを超える場合はVCB設置スペースを確保すること。
 - 銅バーにはサーモバルブの取付を行うこと。
 - 配電用遮断器は端子台バックスタット、前面に保護パネル付とし負荷配線への接続は端子台を設け容易に点検可能な構造とすること。
 - また、配線用遮断器は警報接点付とし、将来用変圧器に対応の遮断容量とする。各幹線ケーブルには合成樹脂製の表示(回路番号、ケーブル種類・サイズ、施工年月、施工会社)を取り付けること。
 - リアクトル(温度上昇検出)、コンデンサ(保護検出)は、警報接点付の保護スイッチを附属し、警報時には電源を開放(LBS、電圧接触器など)とする。
 - 各警報(AL)はキュービクル内及び、事務室(職員室)内監視盤に表示を行うこと。
 - フェンスには、『高圧危険』の看板を取付けのこと。
 - 受電盤扉裏面に接続図(単線結線図など)及び主要機器一覧表をラミネート加工して取付を行うこと。
 - 消防庁告示第七号に適合する構造を有すること。(消火ポンプがない場合は消防防災予備例に適合する構造を有すること。)
 - 付属品のディスプレイコン操作時は受電盤側扉面に金具を取り付け取外できるようにすること。
 - 予備品は下記の数量を納入する。(防護対応箱に収納のこと。)
- ・電力ヒューズ・・・実数の100% ・ランプ類・・・実数の100% (但しLED10%)

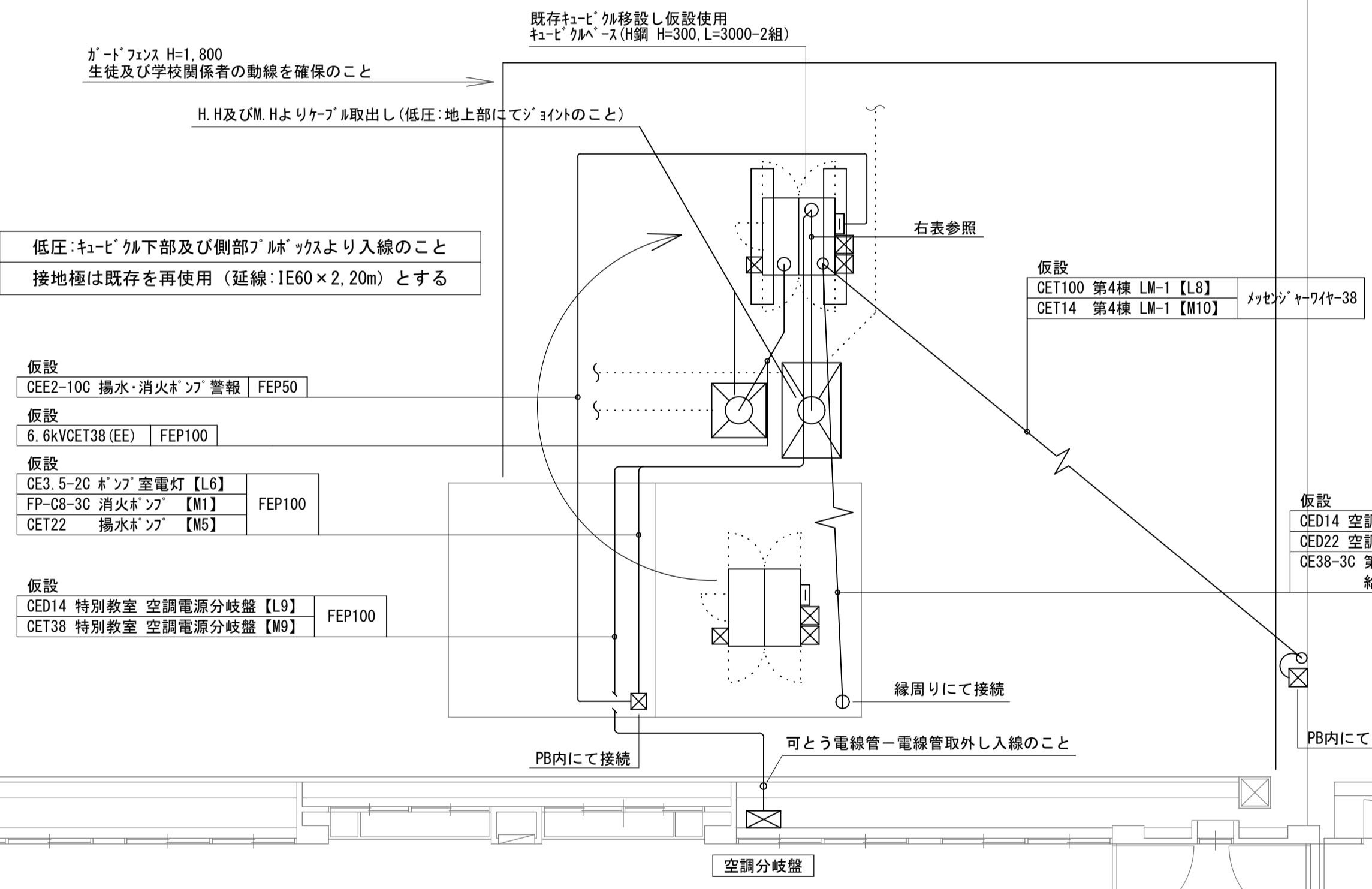
工事名	岡山市立御南中学校高圧受変電設備改修工事	有限会社スリーエス電気総合事務所
図面	新設キュービクル単線結線図-引込柱柱参考図	代表取締役 藤原 幹雄
No.	岡山市 都市整備局 住宅・建築課 公共建築課	岡山市北区辰巳38番地の115
	課長 担当課長 課長補佐 係長 主任 担当 承認 検印 製図	TEL(086)242-5066, FAX(086)245-5648
05		



	既存ケーブル	接続材(参考)	新設ケーブル	FEP(仮設)参考
第1棟電灯 (L1)	CV150-3C	92-JA4.5	CE150-3C	FEP100
3棟屋上分岐盤 (L2)	CV100-3C	92-JA4.5	CE100-3C	
体育館電灯 (L3)	CV60-3C	92-JA4	CE60-3C	
格技場電灯 (L4)	CV38-3C	92-JA3	CE38-3C	
運動場夜間照明 (M2)	CV100-3C	92-JA4.5	CE100-3C	FEP100
3棟屋上分岐盤 (M3)	CV100-3C	92-JA4.5	CE100-3C	
格技場動力 (M4)	CV38-3C	92-JA3	CE38-3C	
排水ポンプ (M6)	CVT100	82-JA2×3	CE100	
第1棟動力 (M7)	CV14-3C	92-JA1	CE14-3C	
警報(第1棟右)	—	82-JA2	GEE2-10C	FEP50
警報(第1棟中)	—	82-JA2	GEE2-10C	
警報(第1棟左)	—	82-JA2	GEE2-10C	

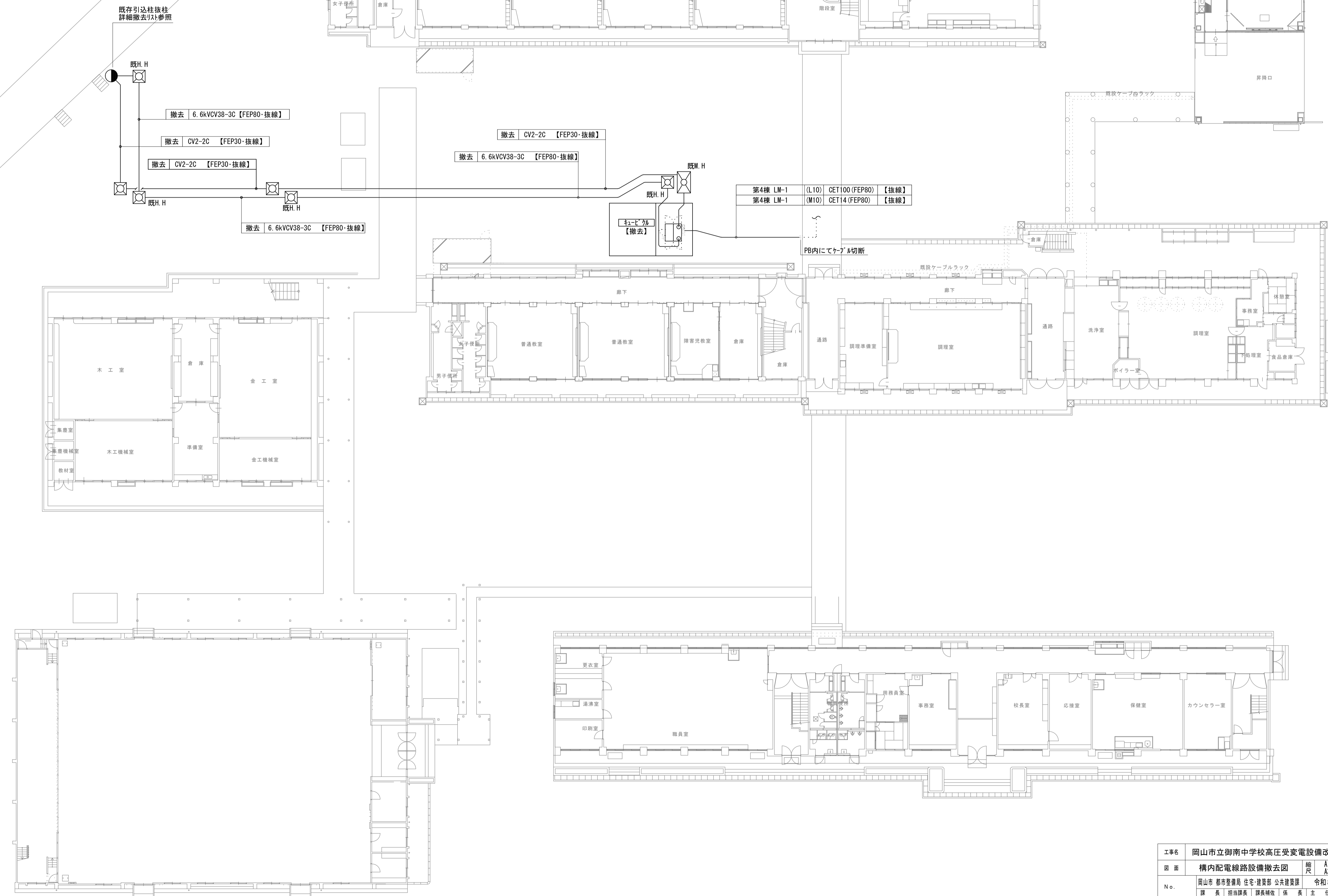
仮設ケーブル敷設時FEP管等にて保護のこと
防水型ケーブル接続材にて接続のこと

特記事項
ケーブル移設に伴う仮設使用のケーブルは本設でも使用するため十分な長さを確保のこと



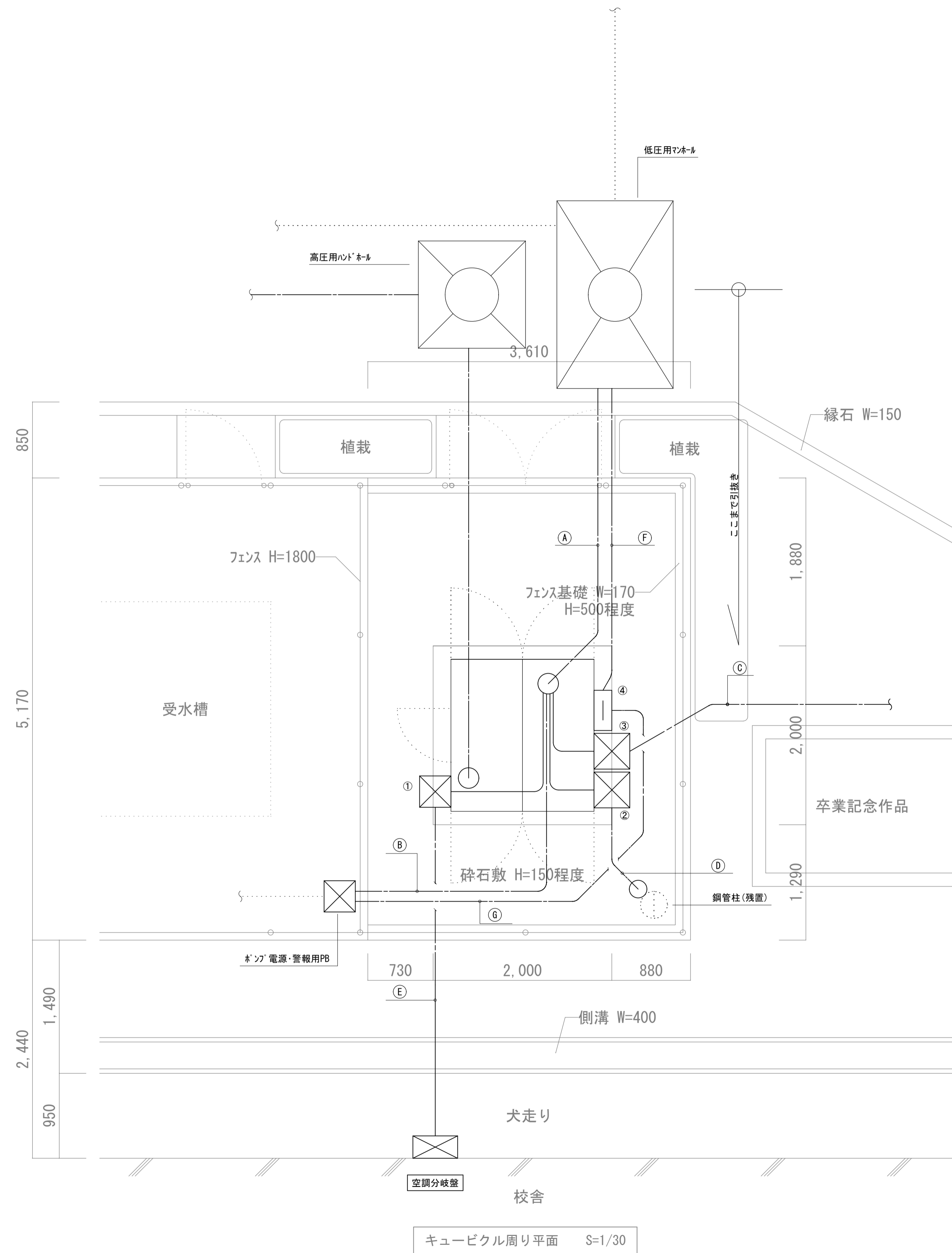
工事名	岡山市立御南中学校高圧受変電設備改修工事	有限会社スリーエス電気総合事務所
図面	ケーブル周り受変電設備仮設図	代表取締役 藤原 幹雄 岡山市北区辰巳38番地の115
No.	岡山市 都市整備局 住宅・建築部 公共建築課 課長 担当課長 課長補佐 係長 主任 担当 承認 校 図 製 図	令和8年2月 TEL (086) 242-5066, FAX (086) 245-5648
E		
07		

電柱周り 撤去リスト	
引込柱	CP12-19-3.5N
装柱材	腕金 L=1800×3, L=900×1
取引計器盤	鋼製 W:400 H:1,250 D:200
気中開閉器	柱上設置 7.2kV 200A
立上配管・ケーブル	6.6kVVCV38-3C (PE82)
	計器用ケーブル (PE36) 【取引計器盤～VCT】
	HGR用ケーブル (PE22) 【取引計器盤～PAS】
	IV14×1 (PE22) 【取引計器盤～PAS】
	CV2-2C (PE16) 【SOG電源】
電線管 (PE16×2) 【土中～取引計器盤】	
その他	計器用ボックス(特大)



第4棟 LM-1 (L10)	CET100 (FEP80) 【抜線】
第4棟 LM-1 (M10)	CET14 (FEP80) 【抜線】

工事名	岡山市立御南中学校高圧受変電設備改修工事	有限会社スリーエス電気総合事務所
図面	構内配電線路設備撤去図	縮尺 A1: 1/200 A3: 1/400
No.	岡山市 都市整備局 住宅・建設部 公共建築課	令和8年2月
	課長 担当課長 課長補佐 係長 主任 担当 承認 検印 製図	
E		
08		



①

第1棟電灯	(L1)	CV150-3C		
3棟屋上分岐盤	(L2)	CV100-3C		
体育館電灯	(L3)	CV60-3C		
格技場電灯	(L4)	CV38-3C		
気中開閉器電源	(L7)	CV2-2C	【抜線・撤去】	既存引込柱まで
運動場夜間照明	(M2)	CV100-3C		
3棟屋上分岐盤	(M3)	CV100-3C		
格技場動力	(M4)	CV38-3C		
排水ポンプ	(M5)	CVT100		
第1棟動力	(M7)	CV14-3C		

②

排水ポンプ室電灯	(L6)	CV3.5-2C	【抜線・撤去】	
消火ポンプ	(M1)	FP8-3C	【抜線・撤去】	
揚水ポンプ	(M6)	CV22-3C	【抜線・撤去】	

③

電灯 第4 LM-1	(L10)	CET100	【抜線・撤去】	渡り廊下PBまで
動力 第4 LM-1	(M10)	CET14	【抜線・撤去】	渡り廊下PBまで

④

空調分電盤3(普通)	(L5)	CED14	【抜線・撤去】	鋼管柱 入線口まで
空調分電盤1-2(普通)	(L9)	CED22	【抜線・撤去】	鋼管柱 入線口まで
第一音楽室空調機	(M8)	CV38-3C	【抜線・撤去】	鋼管柱 入線口まで

⑤

電灯 空調分岐盤(特別)	(L11)	CED14	【抜線・撤去】	空調分岐盤まで
動力 空調分岐盤(特別)	(M9)	CET38	【抜線・撤去】	空調分岐盤まで

⑥

し原処理警報	-	CVV2-2C	【抜線・撤去】	MH内にて適正処理
第1棟右	-	CVV2-10C		
第1棟中	-	CVV2-10C×2		

⑦

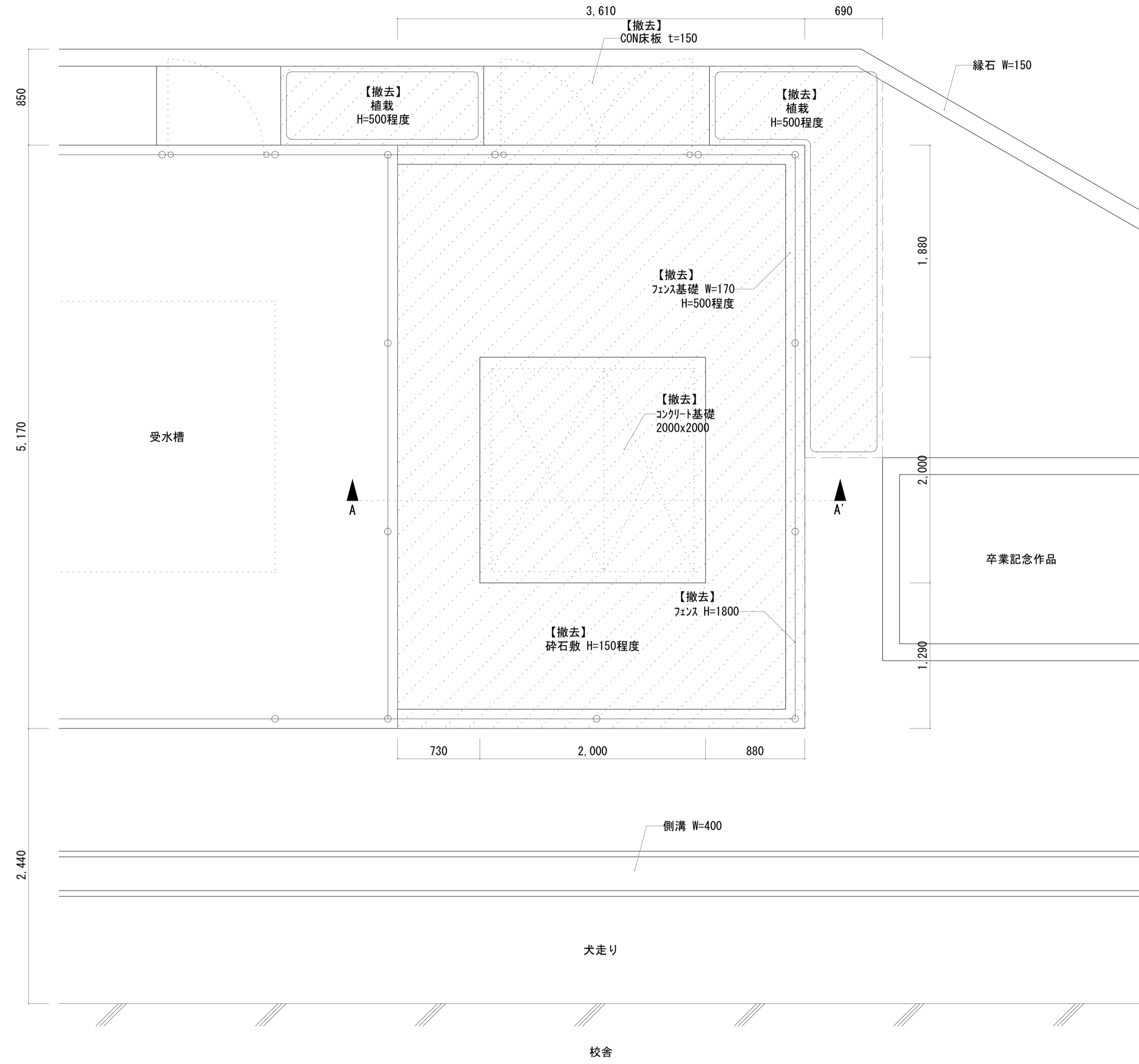
消火ポンプ警報	-	CVV2-4C	【抜線・撤去】	
揚水ポンプ警報	-	CVV2-6C	【抜線・撤去】	

キュービクル外部取付ボックスリスト

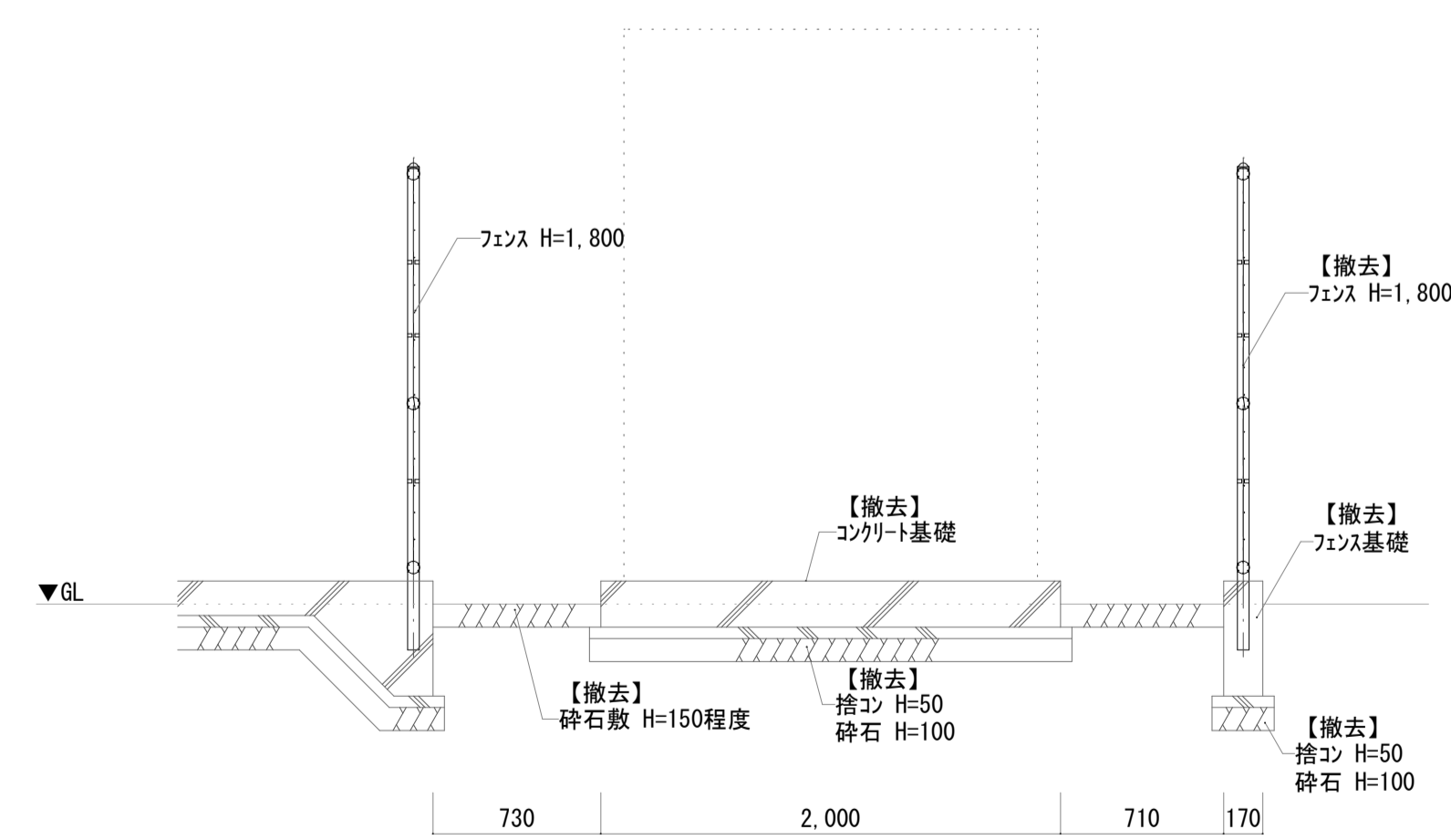
① PB. 350口×350 SUS-WP	空調分岐盤(特別)
② PB. 400口×300 SUS-WP	空調分電盤(普通)
③ PB. 400口×300 SUS-WP	第4棟分電盤
④ 端子盤 450×380×200 鋼製	警報

工事名	岡山市立御南中学校高圧受変電設備改修工事			有限会社スリーエス電気総合事務所		
図面	キュービクル周り外構設備撤去図	縮尺	A1: 1/30 A3: 1/60	代表取締役 藤原 幹雄 岡山市北区辰巳3-8番地の115		
No.	岡山市 都市整備局 住宅・建築部 公共建築課	令和8年2月	課長 担当課長 課長補佐 係長 主任 担当 承認 検印 製印	TEL (086) 242-5066 FAX (086) 245-5648		
	E / 09					

改修前

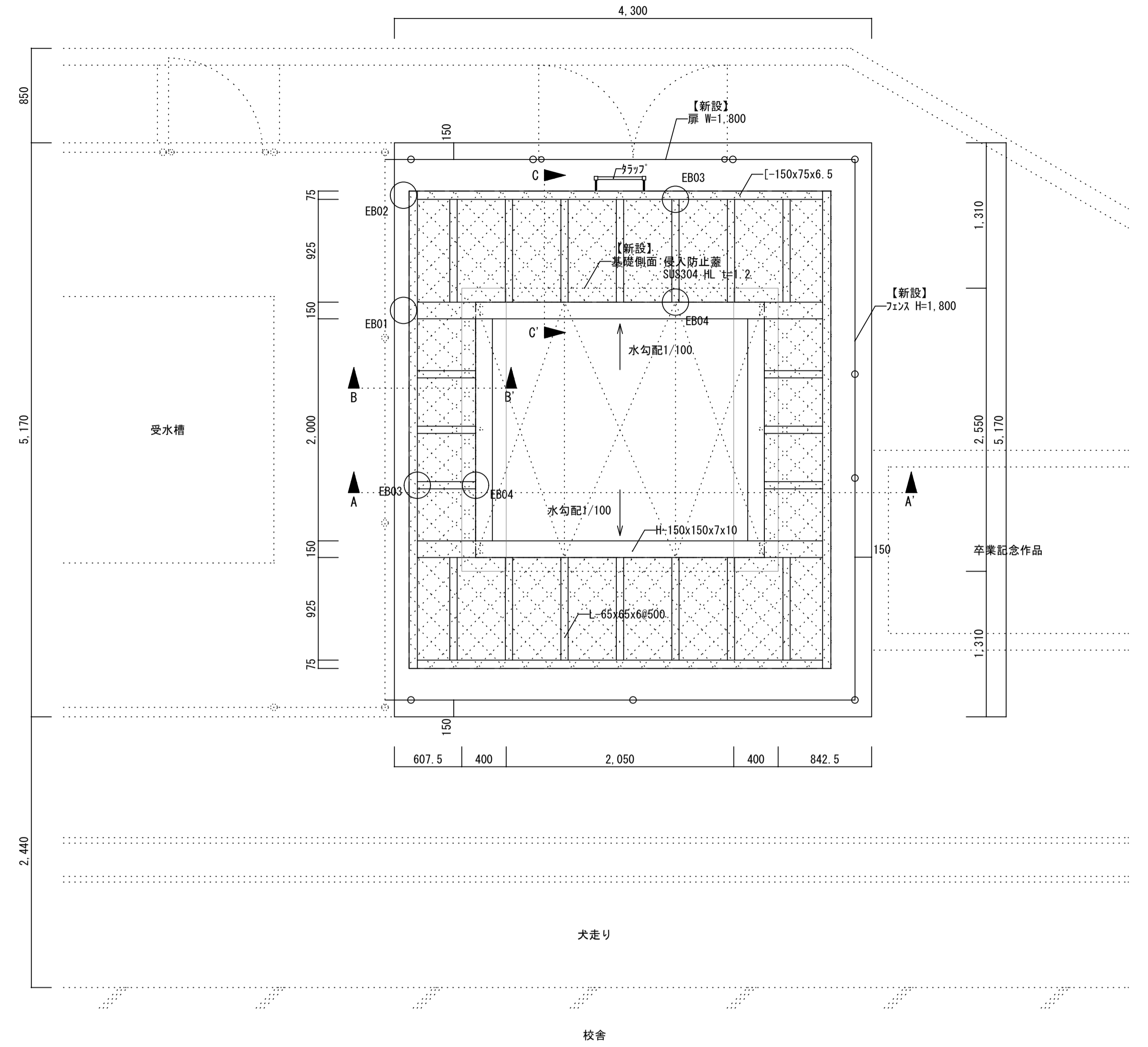


基礎平面図 S=1/30
 < 凡例 >
 撤去範囲を示す。

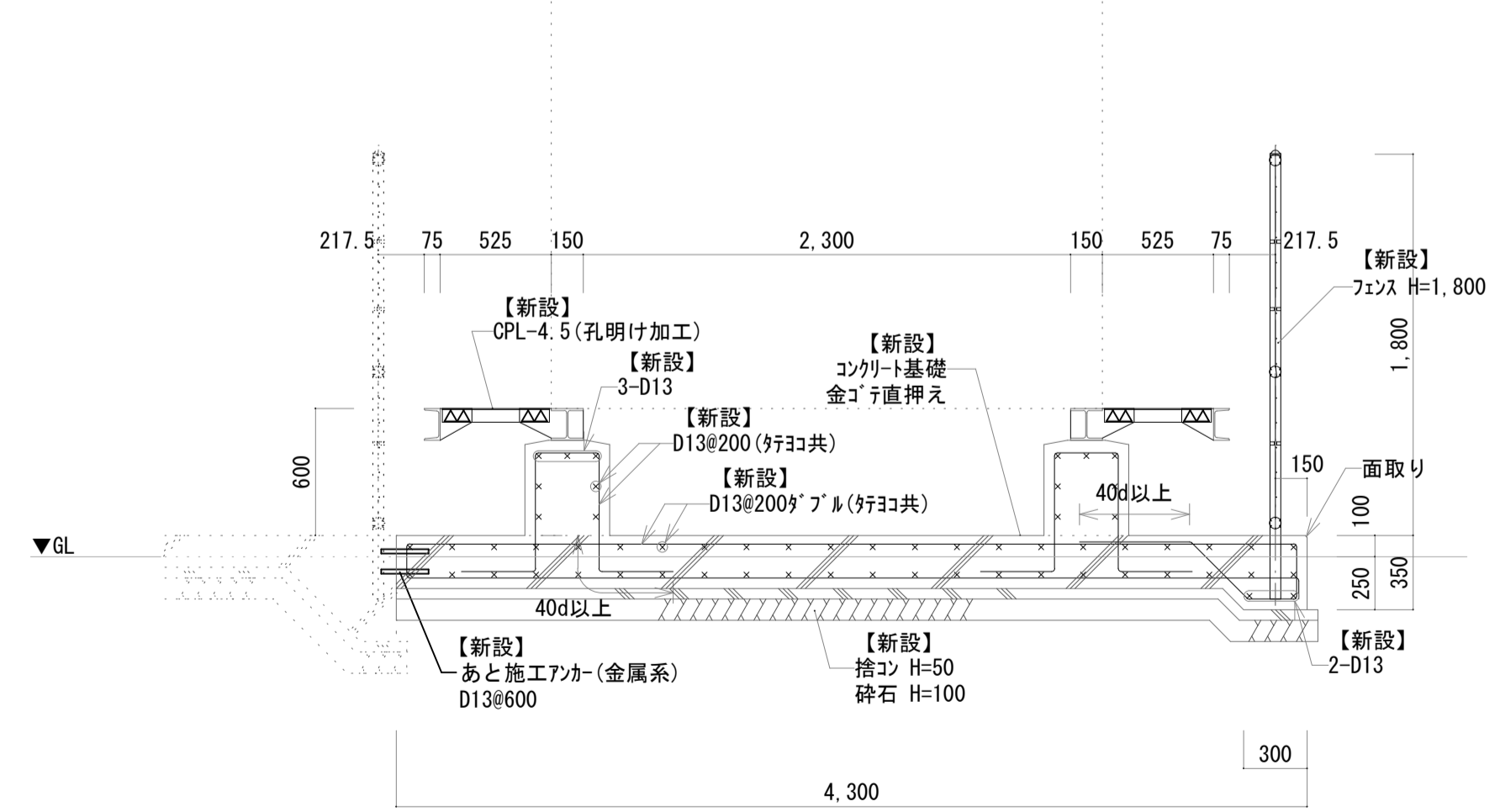


A-A' 断面図 S=1/30

改修後



基礎平面図 S=1/30
 < 凡例 >
 △ 7ヶ所 M16 L=200を示す。



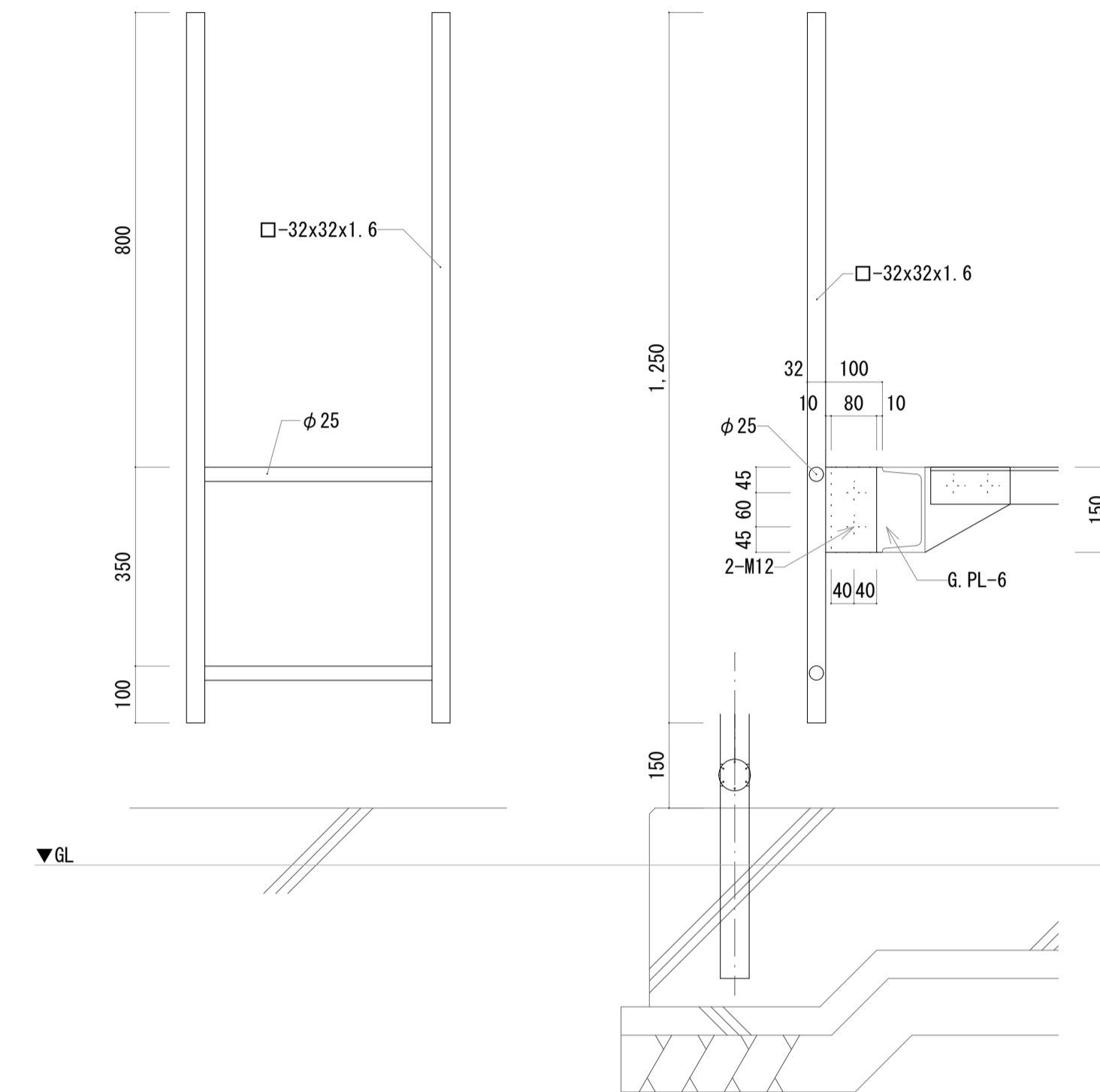
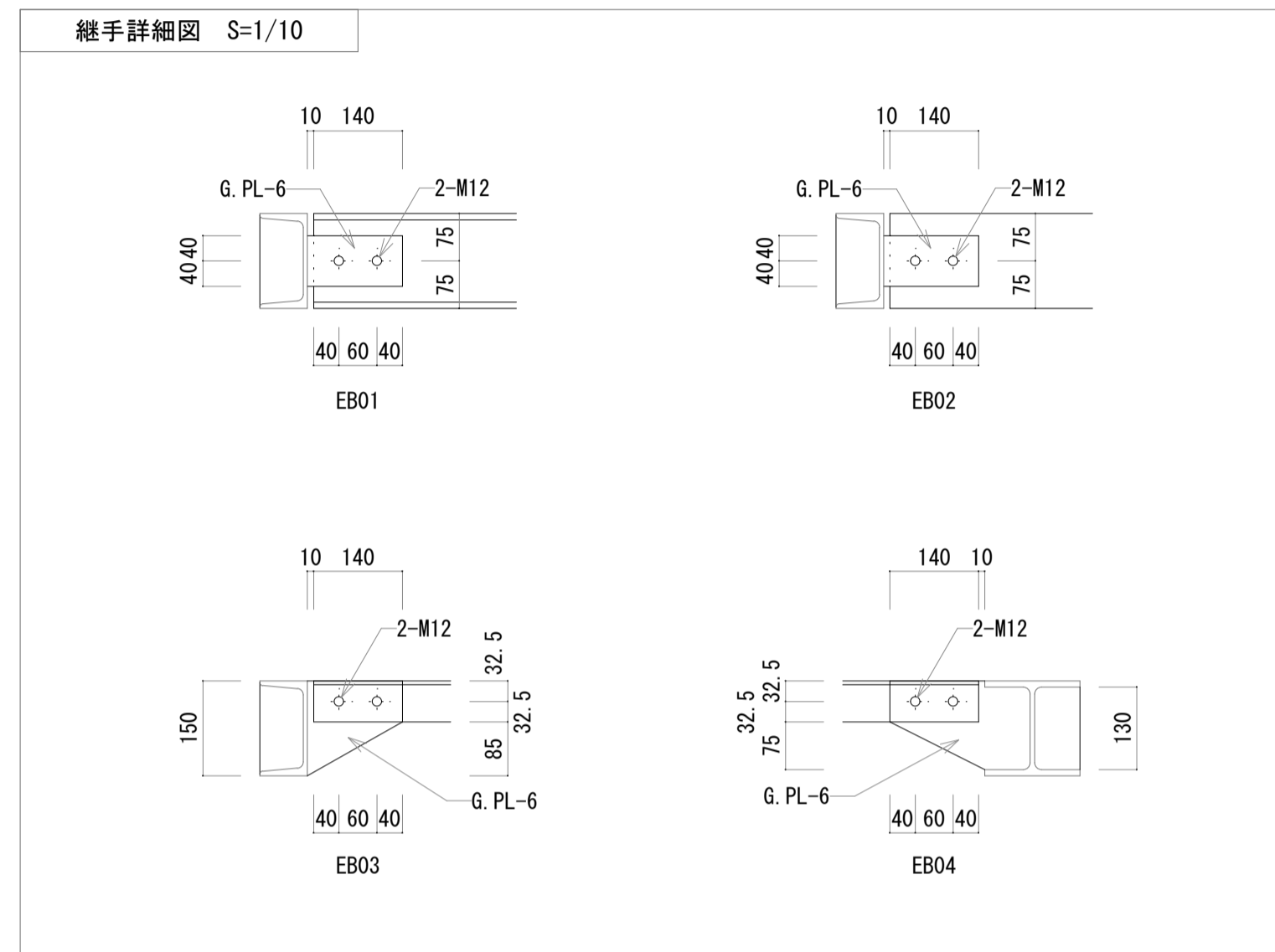
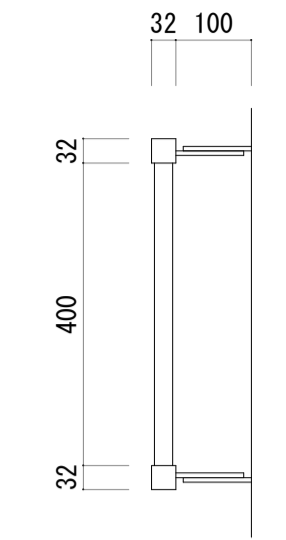
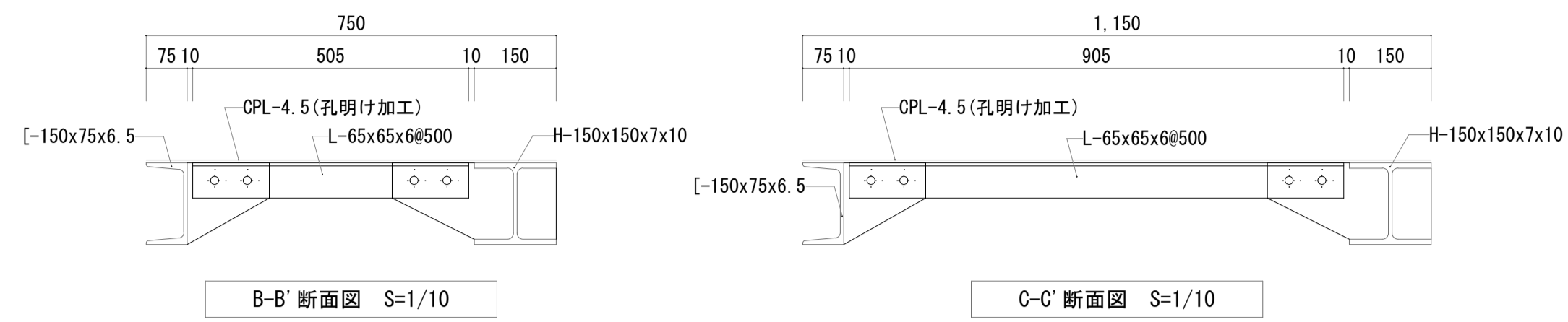
A-A' 断面図 S=1/30

工事名	岡山市立御南中学校高圧受変電設備改修工事	有限会社スリーエス電気総合事務所
図面	キュービクル基礎詳細図	代表取締役 藤原 幹雄 岡山市北区原巴38番地の115
No.	岡山市 都市整備局 住宅・建設部 公共建築課	令和8年2月 TEL (086) 242-5066 FAX (086) 245-5648
	課長 担当課長 課長補佐 係長 主任 担当 承認 検印 製印	

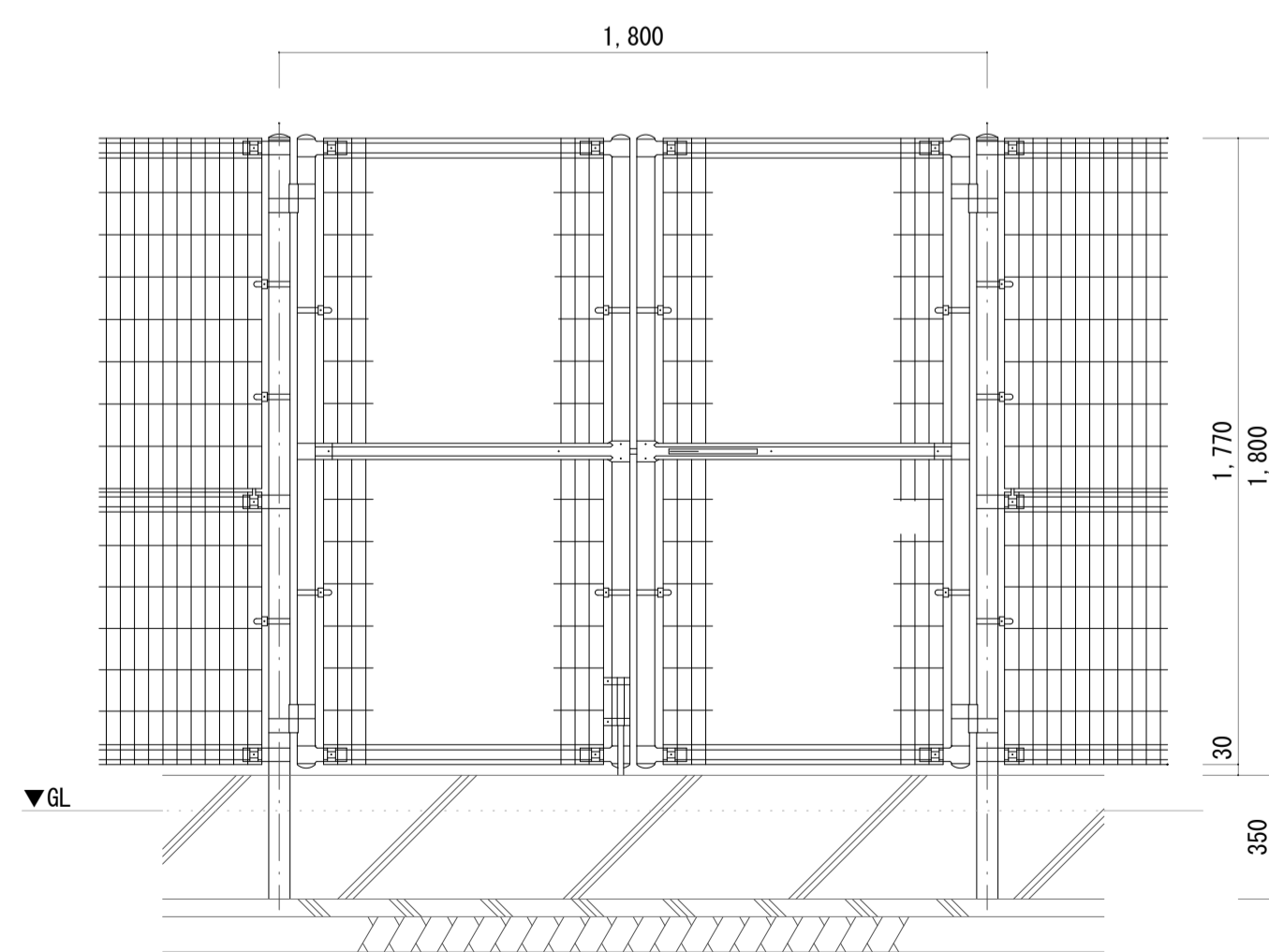
鉄筋の種類	
異形鉄筋D13	SD295

コンクリート工事	
普通コンクリート	Fc=21N/mm ² S=15
捨てコンクリート	Fc=18N/mm ² S=15

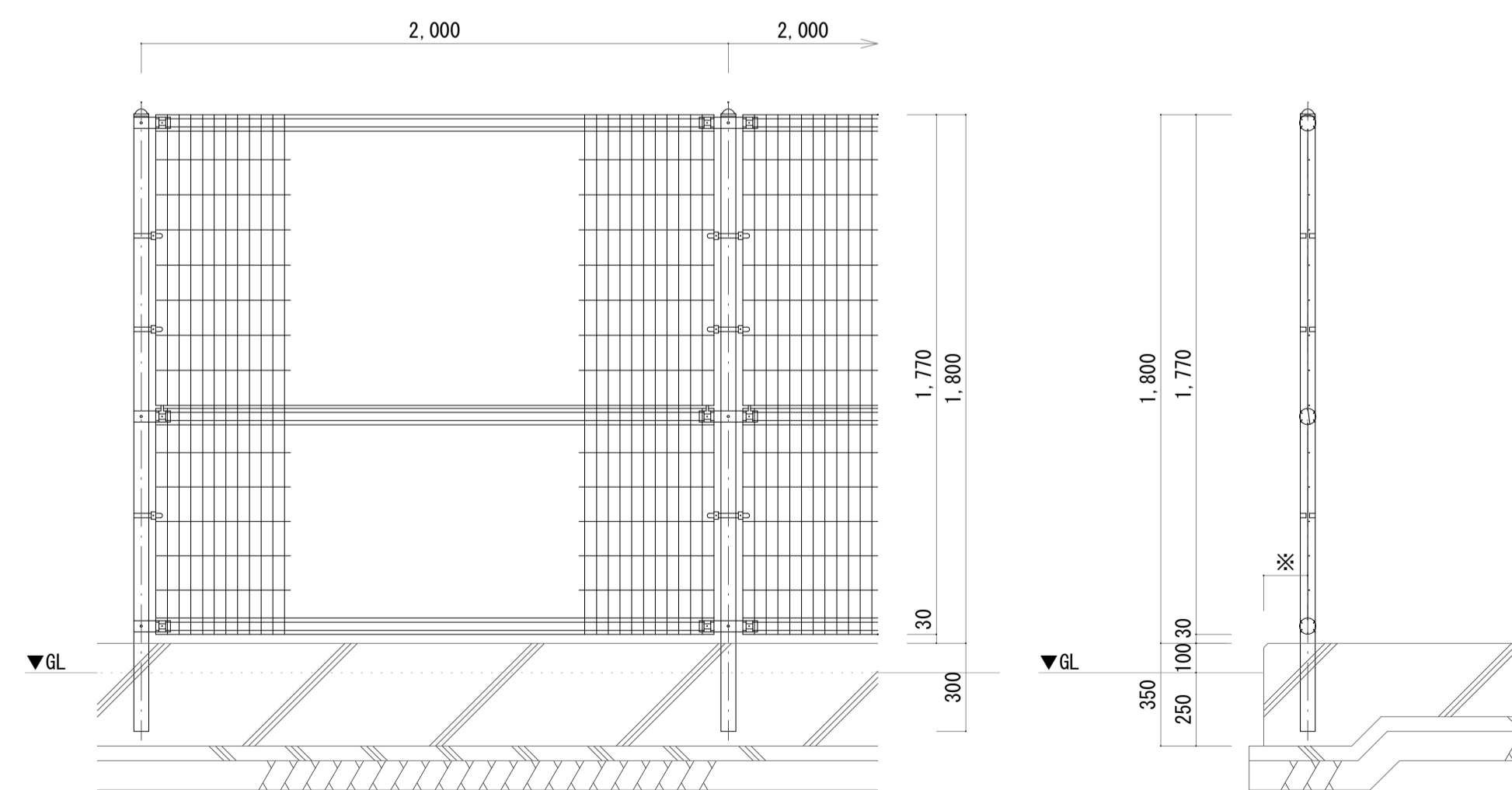
使用鋼材一覧	
※溶融亜鉛めっきとする。	
H-150x150x7x10	SS400
[-150x75x6.5	SS400
L-65x65x6	SS400
CPL-4.5	SS400
□-32x32x1.6	STKR400
φ25	SS400
G.P.L-6	SPHC
M12	普通ボルト
ワカボルト M16 L=200	ABR400



コラム詳細図 S=1/10



両開き門扉詳細図 S=1/20(A3:S=1/40)
UN両開き門扉 H1800×40×W1800同等品
※亜鉛めっき品とする。



フェンス詳細図 S=1/20(A3:S=1/40)
UN-A1800S-40同等品
※亜鉛めっき品とする。

※基礎平面図に依る

工事名	岡山市立御南中学校高圧受変電設備改修工事	有限会社スリーエス電気総合事務所
図面	鉄骨リスト、外構詳細図	代表取締役 藤原 幹雄
		岡山市北区原巴38番地の115
No.	岡山市 都市整備局 住宅・建設部 公共建築課 令和8年2月	TEL (086) 242-5066 FAX (086) 245-5648
E	課長 担当課長 課長補佐 係長 主任 担当 承認 検印 製図	
11		

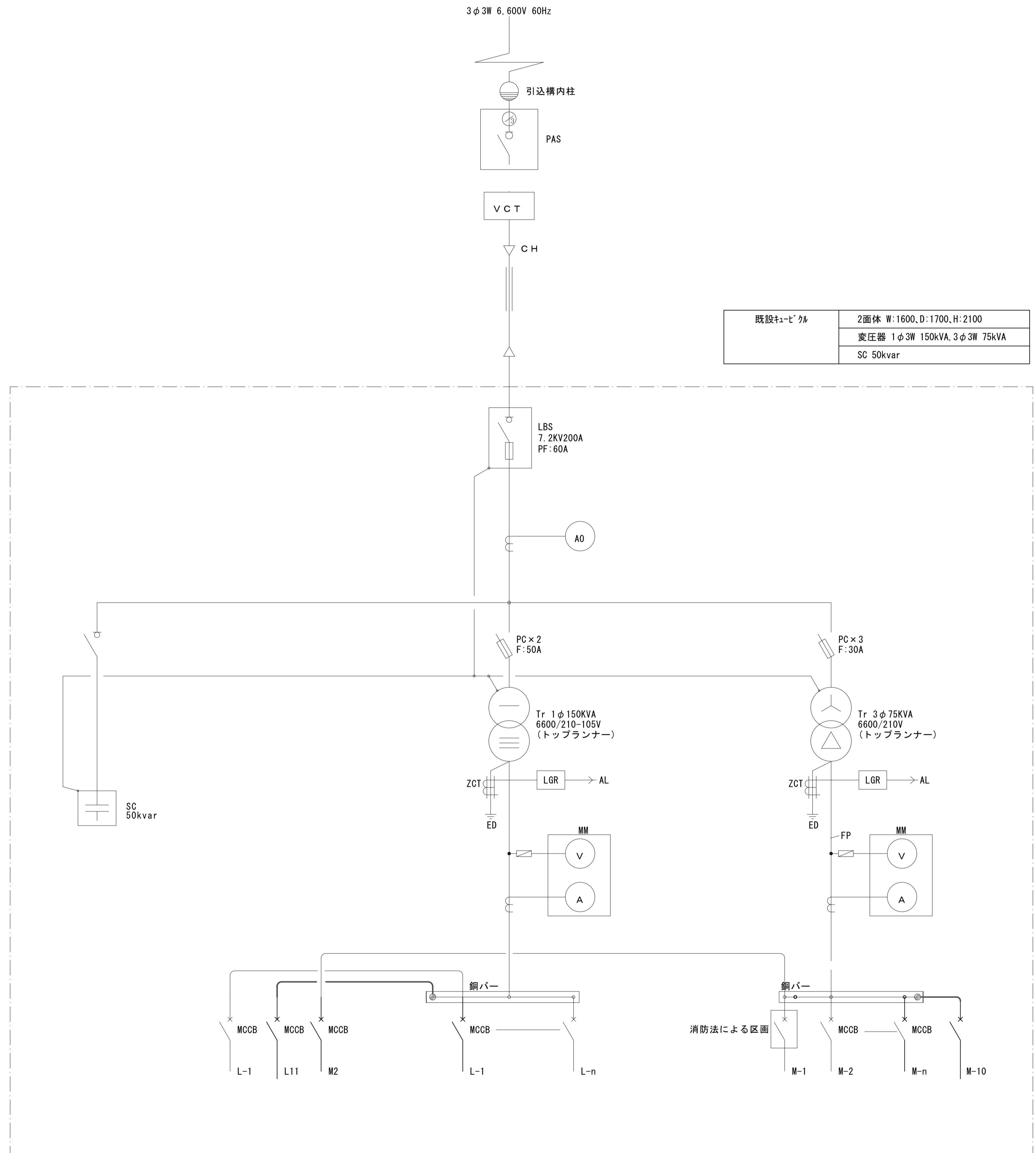
=Tr 3φ 75KVA=

M-1	MCCB3P100/75A	消火ポンプ	
M-2	MCCB3P225/225A	運動場夜間照明	
M-3	MCCB3P225/225A	3棟屋上分岐盤	
M-4	MCCB3P225/125A	格技場動力	
M-5	MCCB3P100/100A	排水ポンプ	
M-6	MCCB3P100/100A	揚水ポンプ	
M-7	MCCB3P50/50A	第1棟動力	
M-8	MCCB3P225/125A	第一音楽室空調機	
M-9	MCCB2P100/75A	動力 空調分岐盤 (特別)	

=Tr 1φ 150KVA=

L-1	MCCB3P225/225A	第1棟電灯	
L-2	MCCB3P225/225A	3棟屋上分岐盤	
L-3	MCCB3P225/150A	体育館電灯	
L-4	MCCB3P225/125A	格技場電灯	
L-5	MCCB2P50/40A	空調分電盤3 (普通)	
L-6	MCCB2P50/20A	排水ポンプ室電灯	
L-7	MCCB2P50/20A	気中開閉器電源	
L-8	MCCB2P50/20A	所内電源	
L-9	MCCB2P100/100A	空調分電盤1・2 (普通)	

L10	MCCB3P150/150A	電灯 第4LM-1	
L11	MCCB3P50/50A	電灯 空調分岐盤 (特別)	
M10	MCCB3P125/75A	動力 第4LM-1	



受変電設備 単線結線図

工事名	岡山市立御南中学校高圧受変電設備改修工事			有限会社スリーエス電気総合事務所		
図面	既設ビル単線結線図			縮尺	A1: NON A3: NON	代表取締役 藤原 幹雄 岡山市北区辰巳38番地の115
No.	岡山	都市整備局	住宅・建設部	公共建築課	令和8年2月	TEL (086) 242-5066, FAX (086) 245-5648
	課長	担当課長	課長補佐	係長	主任	担当
E						
12						

