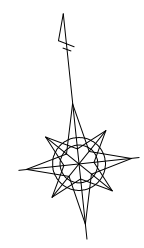
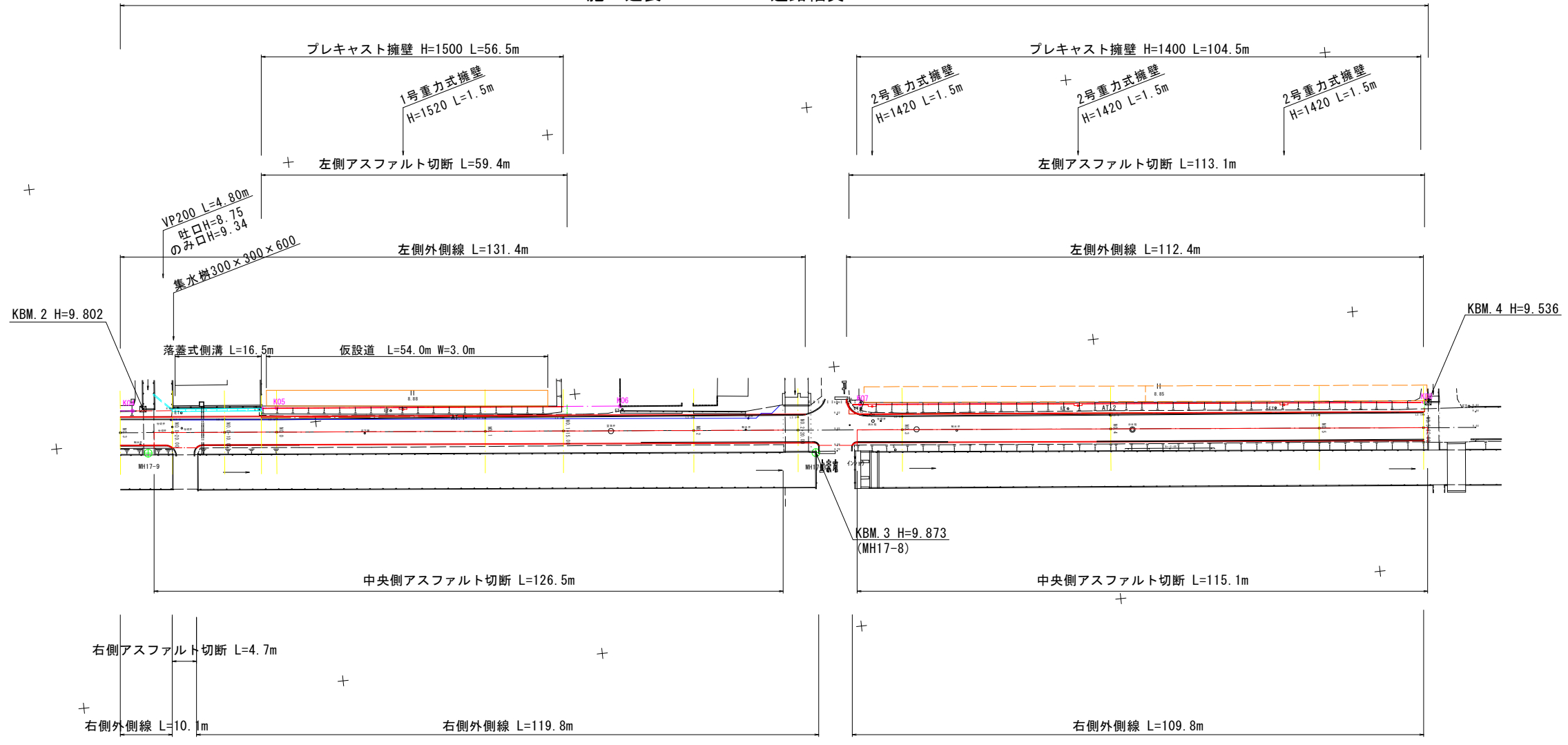


平面図 S=1:500 (1:1000)



施工延長 L=250.9m 道路幅員 W=7.5~7.7m



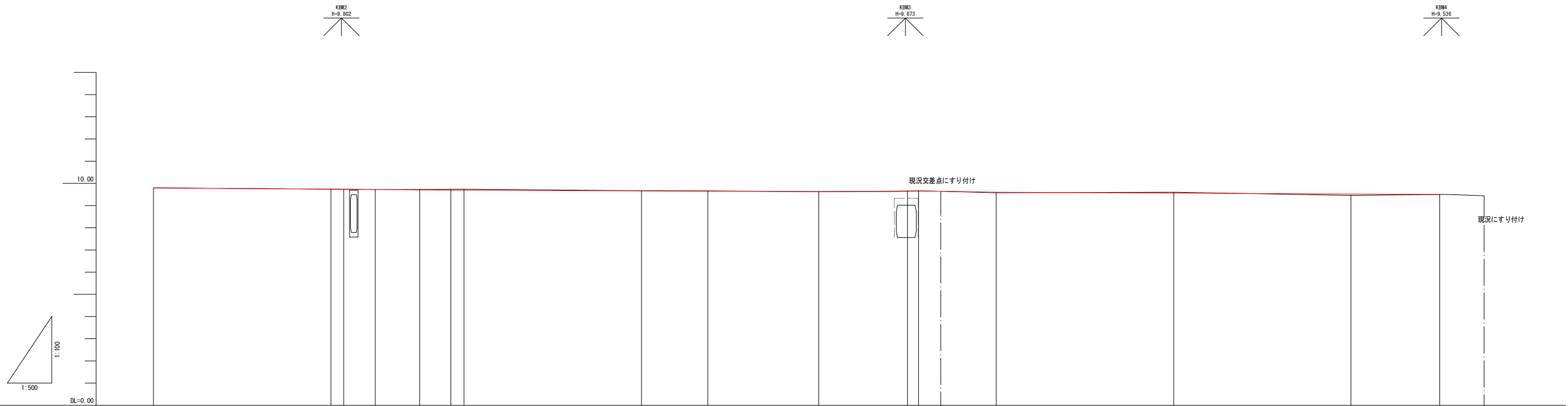
※本図面における仮設道については、任意仮設であるため、仮設道の施工は現地状況を勘案して行うこと。

※ () 内はA3出力時の縮尺を示す。

工事名	市道藤田3号線道路改良工事 (8-1)
位置	岡山市南区藤田地内
図面番号	1/12
図面種別	平面図
縮尺	S=1:500 (1:1000)
事業年度	令和8年度
岡山市南区役所地域整備課	

縦断面図

S= V=1:100(1: 200)
H=1:500(1:1000)



勾配図	
計画高	9.800, 9.740, 9.720, 9.710, 9.700, 9.690, 9.680, 9.630, 9.620, 9.600, 9.590, 9.580, 9.530, 9.500
盛土	0.16, 0.16, 0.00, 0.00, 0.00, 0.00, 0.00, 0.00, 0.00, 0.00, 0.00, 0.00, 0.00, 0.00
切土	
地盤高	9.88, 9.74, 9.72, 9.71, 9.74, 9.74, 9.65, 9.68, 9.65, 9.66, 9.58, 9.60, 9.48, 9.58
追加距離	-10.000, -10.000, -10.000, -10.000, 0.000, 0.000, 40.000, 55.000, 60.000, 100.000, 110.000, 180.000, 200.000, 210.000
単距離	-40.000, -10.000, -10.000, -10.000, 0.000, 0.000, 40.000, 15.000, 25.000, 20.000, 20.000, 40.000, 40.000, 20.000
測点	M0.2R.7, M0.3R.7, M0.0.20.0, M0.0.10.0, M0.0.2.9, M0.0, M0.1, M0.1+15.0, M0.2, M0.2+20.0, M0.3, M0.4, M0.5, M0.5+20.0
曲率図	
片勾配摺付図	
拡幅摺付図	

※ () 内はA3出力時の縮尺を示す。
 工事名 市道藤田3号線道路改良工事(8-1)
 位置 岡山市南区藤田地内
 図面番号 2/12
 図面種別 縦断面図
 縮尺 S= V=1:100(1: 200)
H=1:500(1:1000)
 事業年度 令和8年度
 岡山市南区役所地域整備課

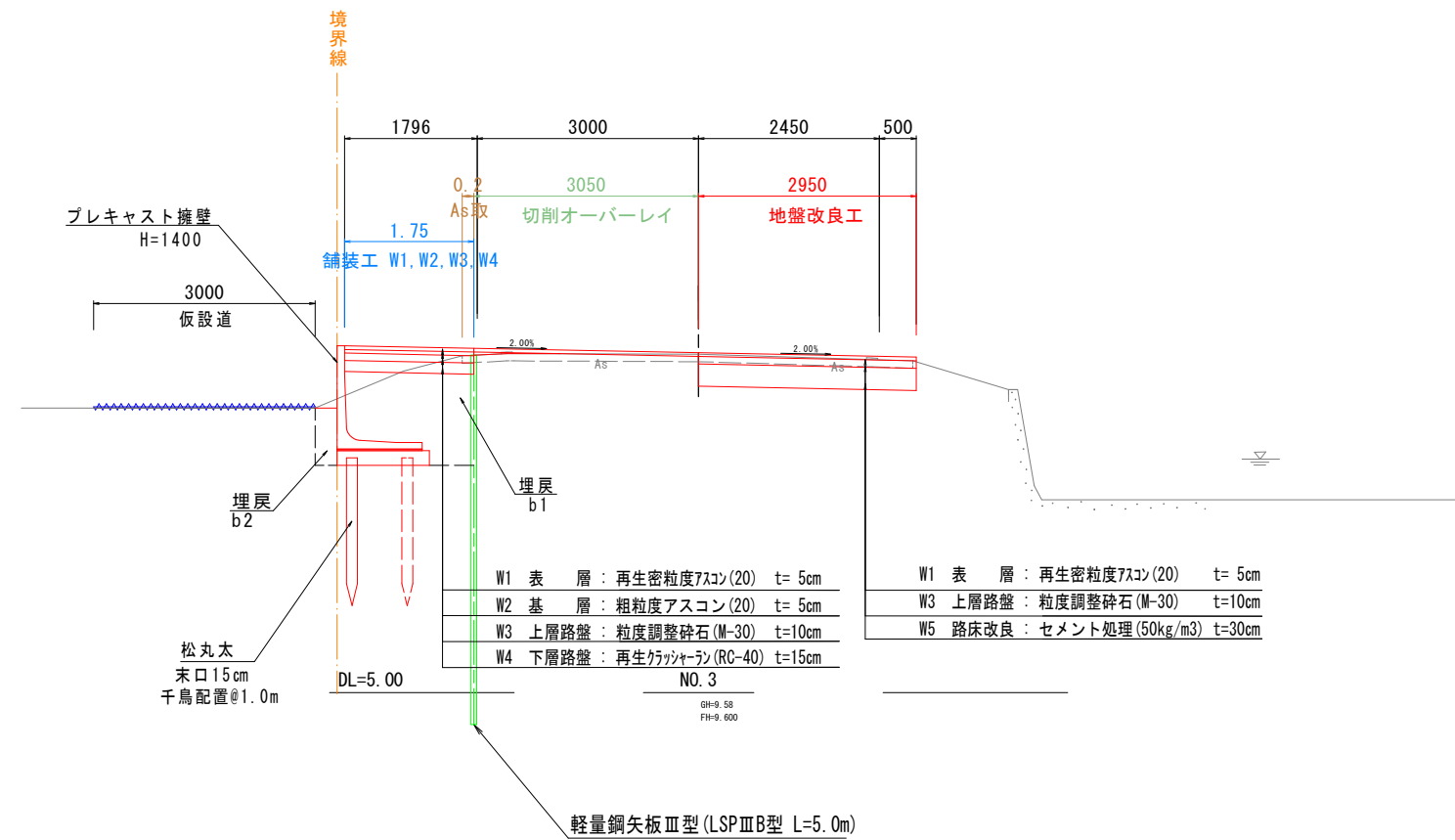
標準断面図 S=1:50 (1:100)

凡例(左)

掘削	C
床掘(土砂)	E1
埋戻(改良土)	b1
埋戻(流用土)	b2
基面整正	L
表層	W1
基層	W2
上層路盤	W3
下層路盤	W4
切削オーバーレイ(幅)	WCL
切削オーバーレイ(面積)	WCV
アスファルト壊し	As取

凡例(右)

掘削	C
表層	W1
上層路盤	W3
路床改良	W5
アスファルト壊し	As取



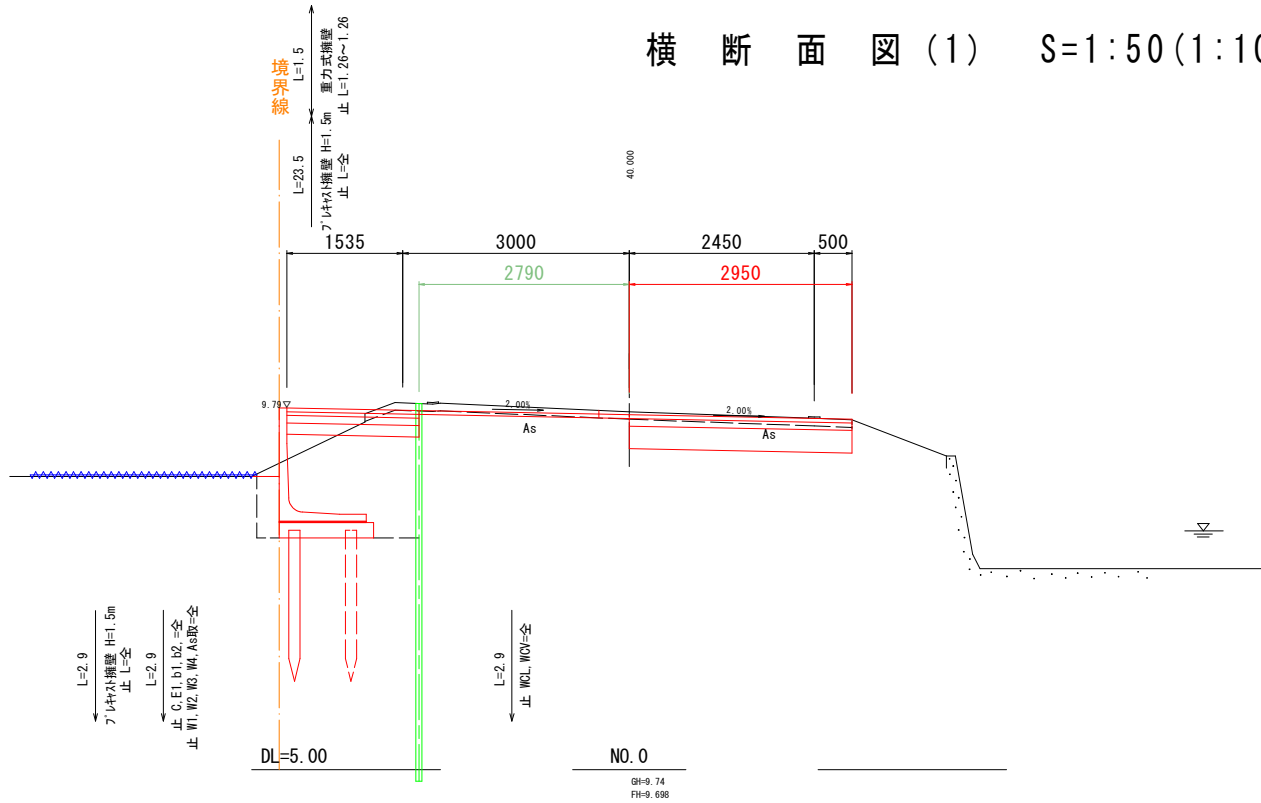
※ () 内はA3出力時の縮尺を示す。

工事名	市道藤田3号線道路改良工事(8-1)
位置	岡山市南区藤田地内
図面番号	3/12
図面種別	標準断面図
縮尺	S=1:50 (1:100)
事業年度	令和8年度
岡山市南区役所地域整備課	

横断面図(1) S=1:50(1:100)

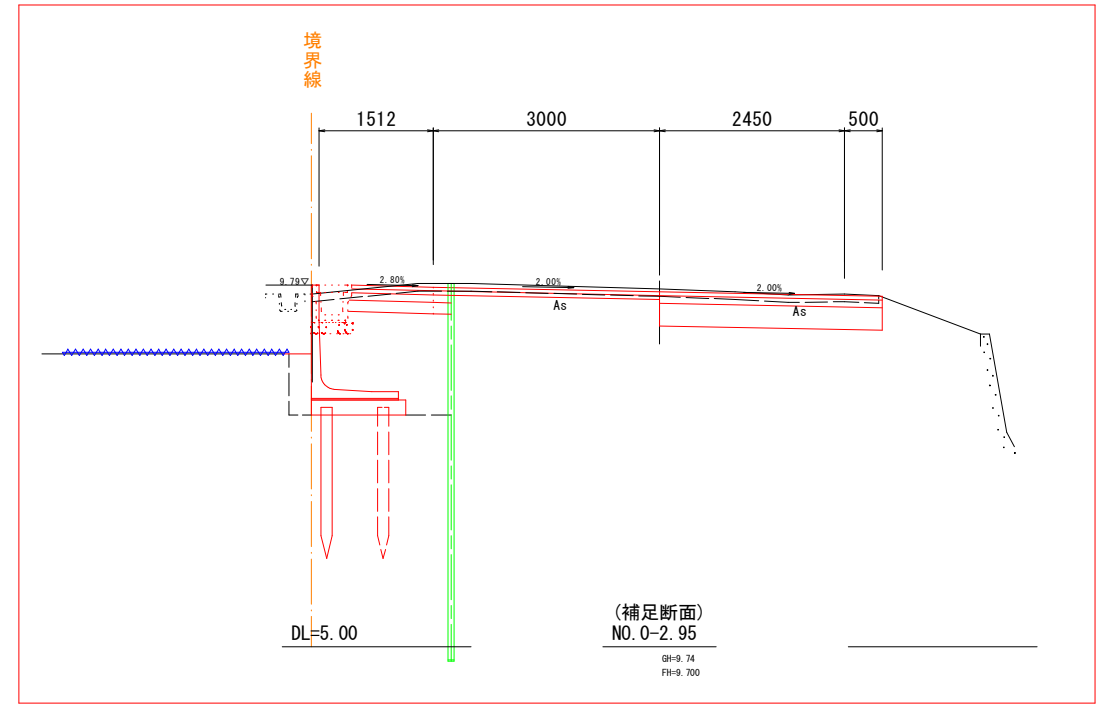
NO. 0 (左)

C	0.1
E1	2.9
b1	2.0
b2	0.2
L	1.3
W1	1.75
W2	1.75
W3	1.75
W4	1.75
WCL	2.79
WCV	0.04
As取	0.7



NO. 0 (右)

C	1.1
W1	2.95
W3	2.95
W5	2.95
As取	2.95

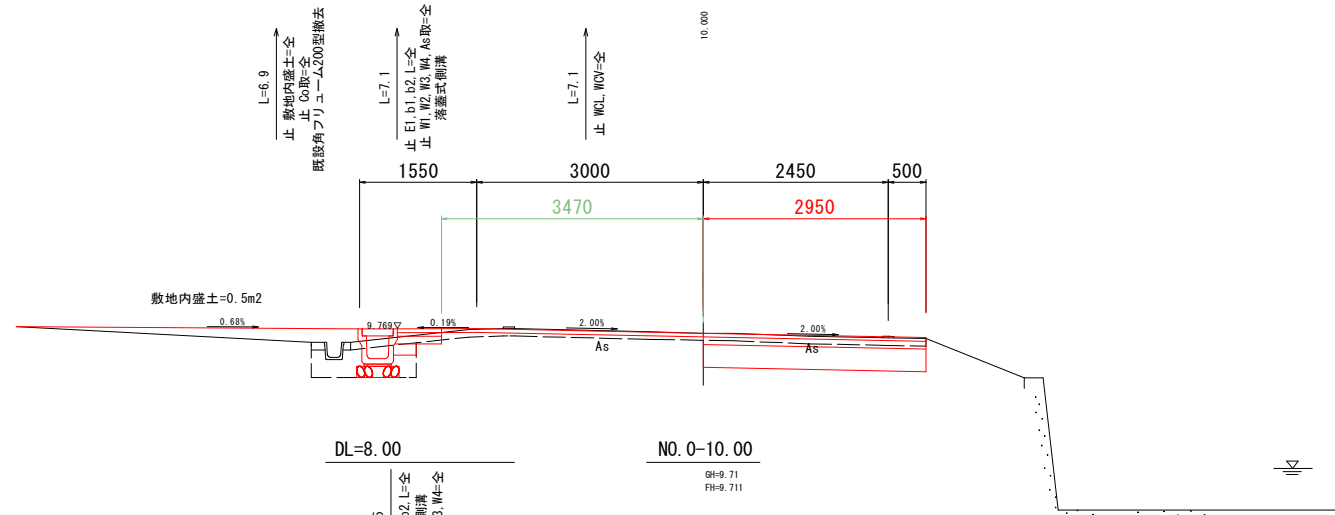


(補足断面)
NO. 0-2.95

C	1.1
W1	2.95
W3	2.95
W5	2.95
As取	2.95

NO. 0-10.00 (左)

C	-
E1	0.5
b1	0.1
b2	0.2
L	0.6
W1	0.58
W2	0.58
W3	0.58
W4	0.30
WCL	3.47
WCV	0.18
As取	1.3
Co取	0.03



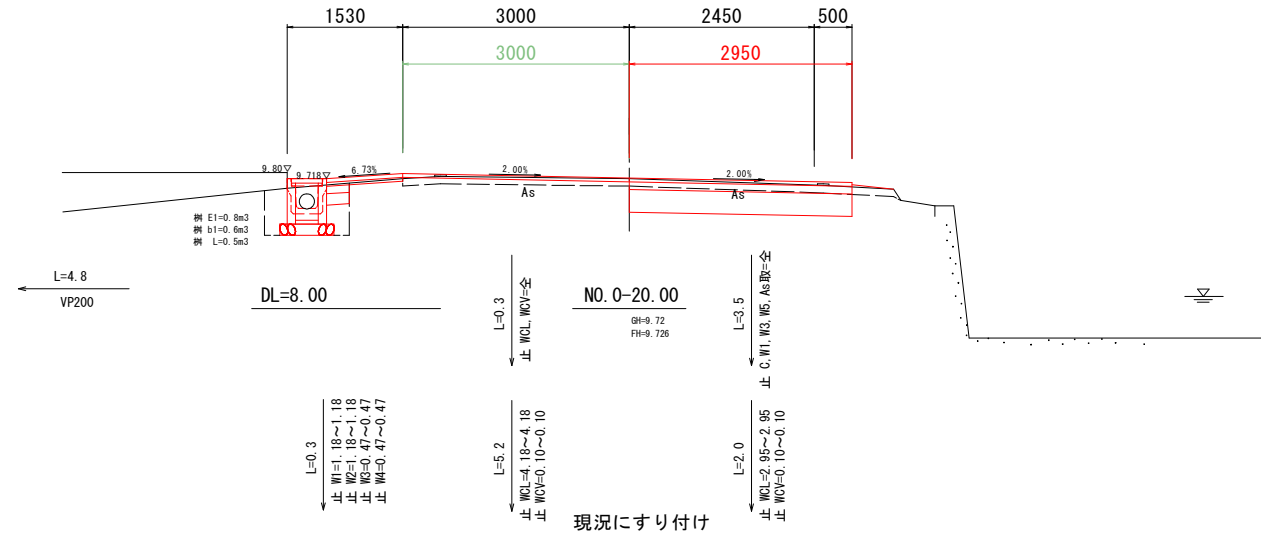
NO. 0-10.00 (右)

C	1.1
W1	2.95
W3	2.95
W5	2.95
As取	2.95



NO. 0-20.00 (左)

C	-
E1	0.4
b1	0.1
b2	0.2
L	0.6
W1	1.01
W2	1.01
W3	0.30
W4	0.30
WCL	3.00
WCV	0.09
As取	0.0



NO. 0-20.00 (右)

C	1.0
W1	2.95
W3	2.95
W5	2.95
As取	2.95

現況にすり付け

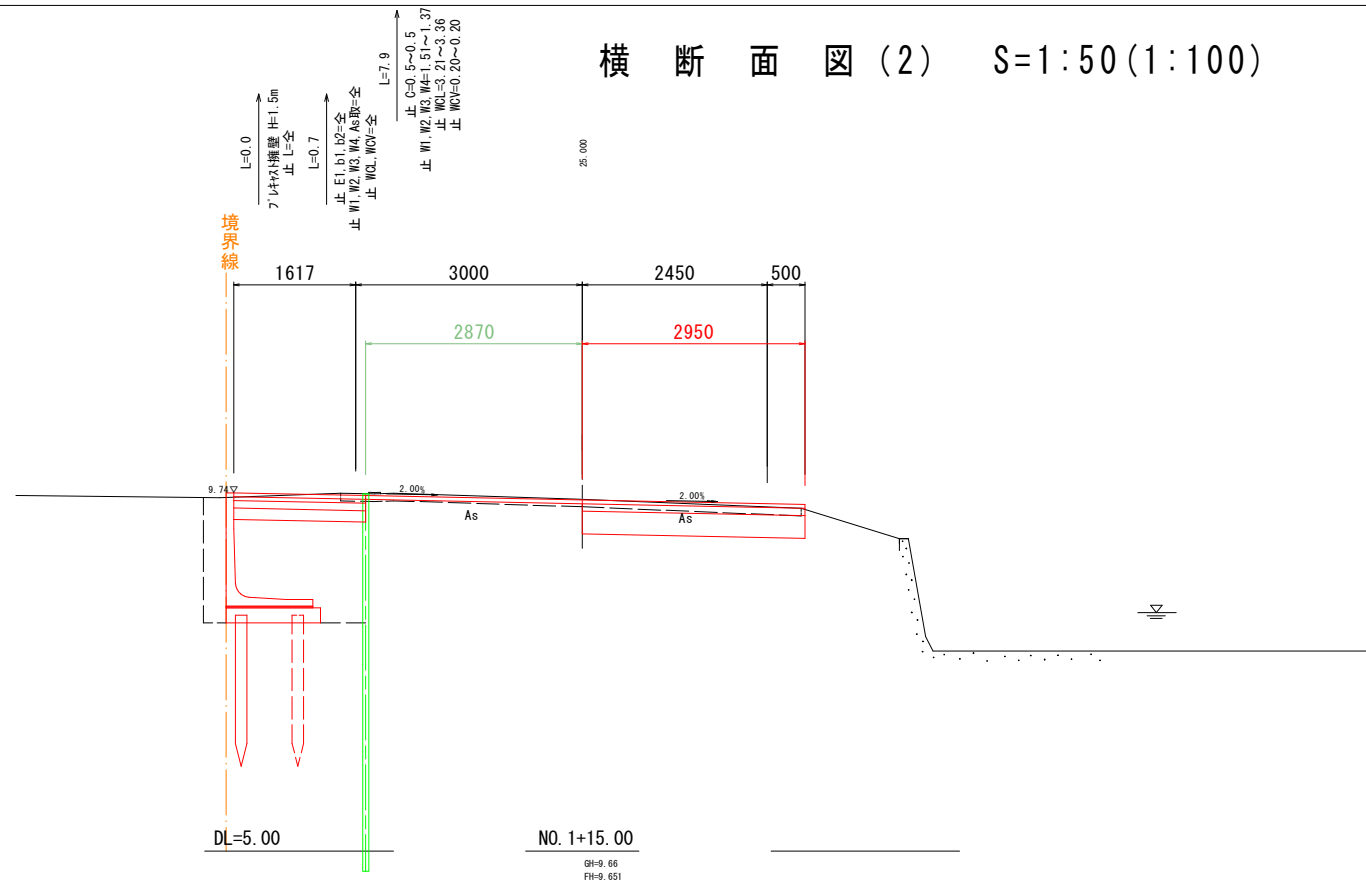
※ ()内はA3出力時の縮尺を示す。

工事名	市道藤田3号線道路改良工事(8-1)
位置	岡山市南区藤田地内
図面番号	4/12
図面種別	横断面図(1)
縮尺	S=1:50(1:100)
事業年度	令和8年度
岡山市南区役所地域整備課	

横断面図(2) S=1:50(1:100)

NO. 1+15.00(左)

C	0.0
E1	3.6
b1	2.0
b2	0.5
L	1.3
W1	1.75
W2	1.75
W3	1.75
W4	1.75
WCL	2.87
WCV	0.21
As取	0.3

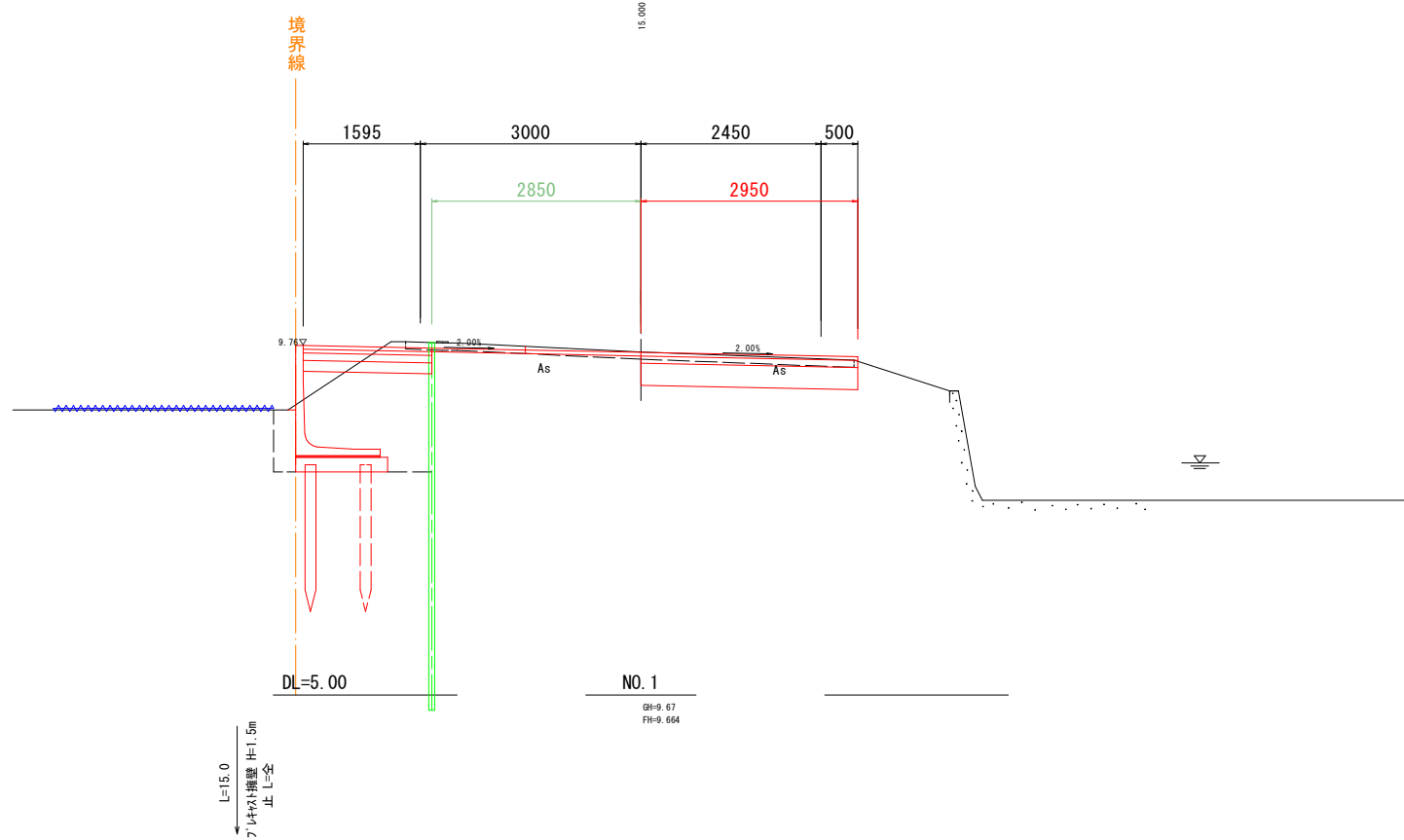


NO. 1+15.00(右)

C	1.0
W1	2.95
W3	2.95
W5	2.95
As取	2.95

NO. 1(左)

C	0.1
E1	2.9
b1	2.0
b2	0.2
L	1.3
W1	1.75
W2	1.75
W3	1.75
W4	1.75
WCL	2.85
WCV	0.12
As取	0.4



NO. 1(右)

C	1.0
W1	2.95
W3	2.95
W5	2.95
As取	2.95

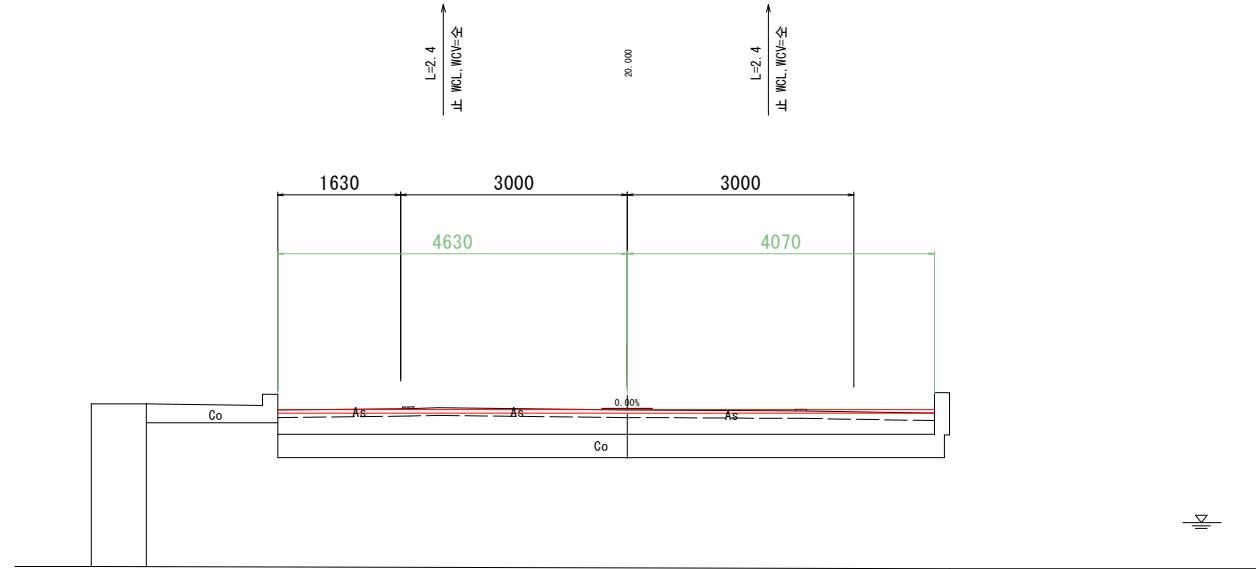
※ ()内はA3出力時の縮尺を示す。

工事名	市道藤田3号線道路改良工事(8-1)
位置	岡山市南区藤田地内
図面番号	5/12
図面種別	横断面図(2)
縮尺	S=1:50(1:100)
事業年度	令和8年度
岡山市南区役所地域整備課	

横断面図(3) S=1:50(1:100)

NO. 2+20.00(左)

C	-
E1	-
b1	-
b2	-
L	-
W1	-
W2	-
W3	-
W4	-
WCL	4.63
WCV	0.26
As取	-

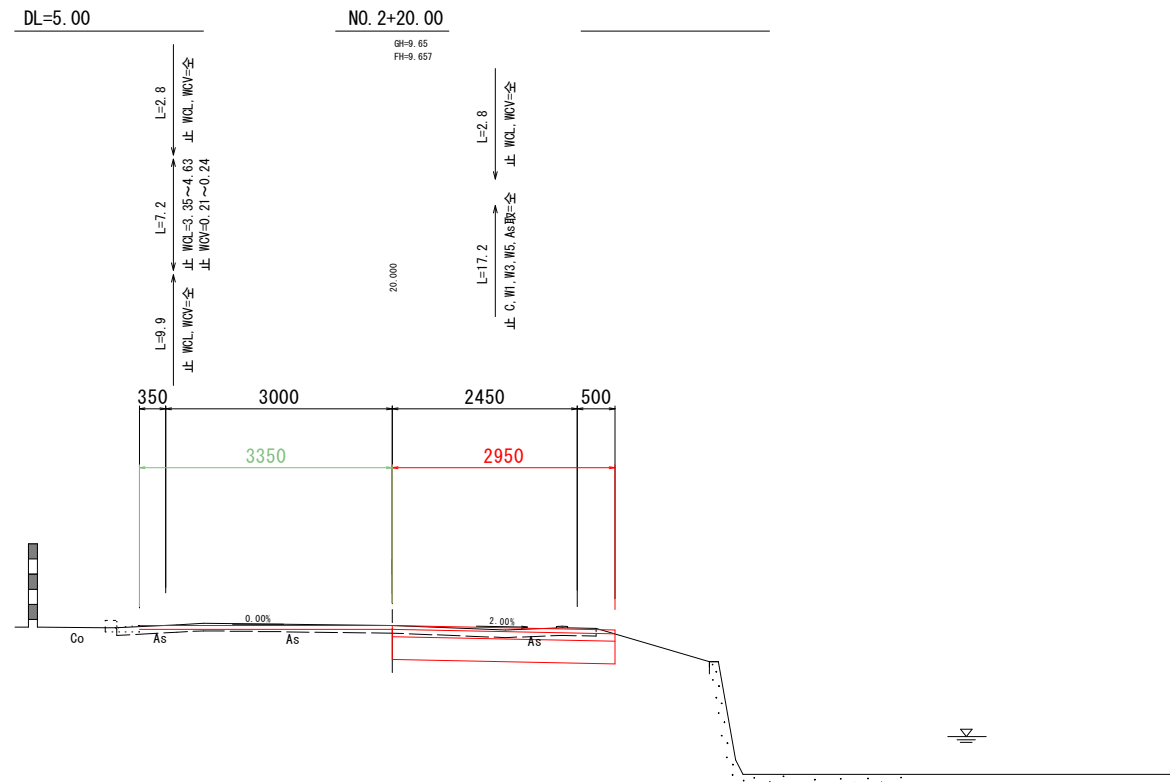


NO. 2+20.00(右)

C	-
W1	-
W3	-
W5	-
As取	-
WCL	4.07
WCV	0.12

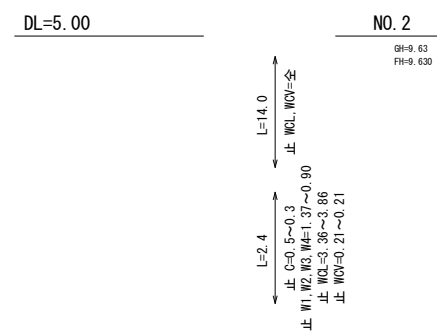
NO. 2(左)

C	-
E1	-
b1	-
b2	-
L	-
W1	-
W2	-
W3	-
W4	-
WCL	3.35
WCV	0.21
As取	-



NO. 2(右)

C	1.0
W1	2.95
W3	2.95
W5	2.95
As取	2.95



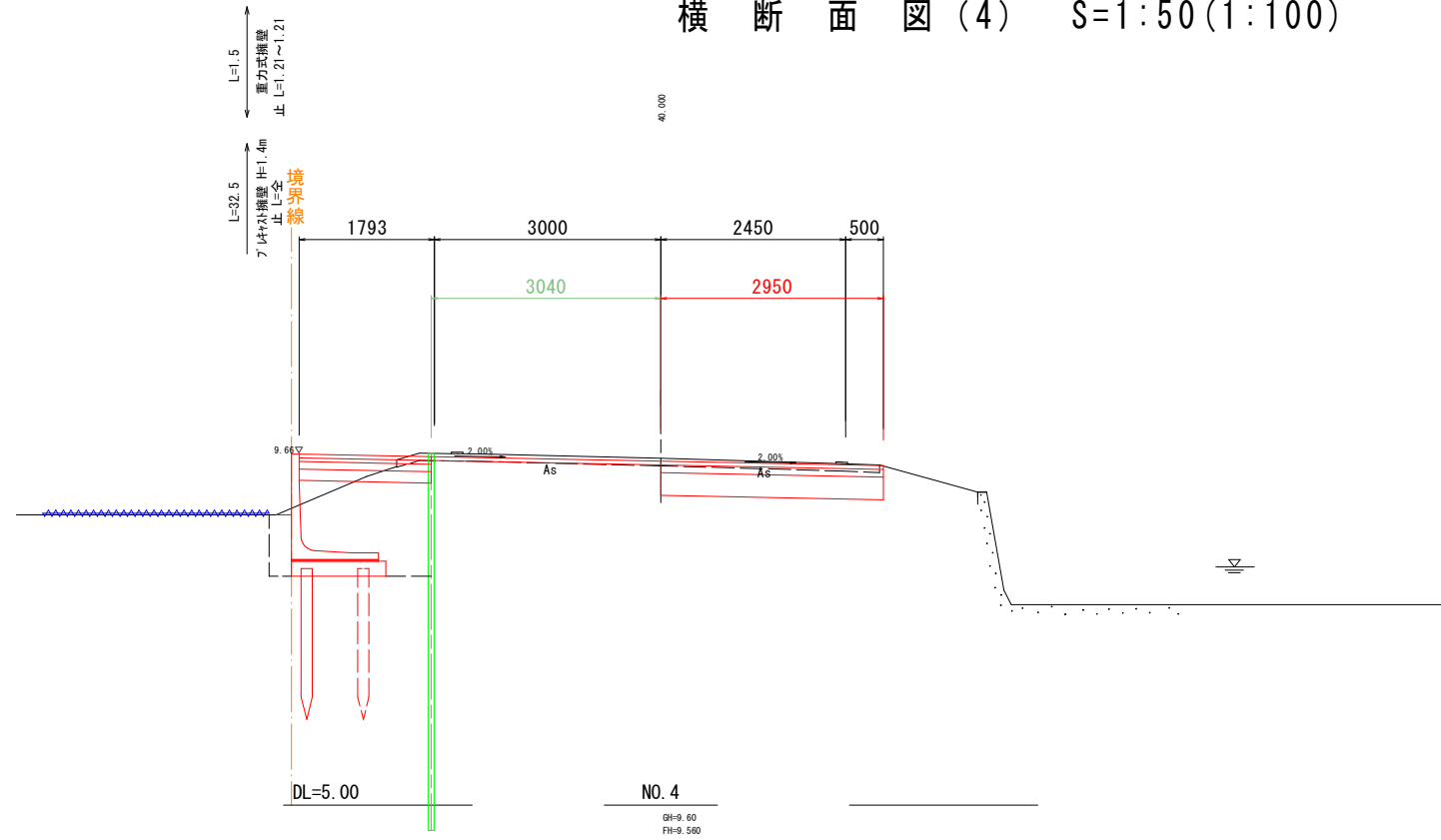
※ ()内はA3出力時の縮尺を示す。

工事名	市道藤田3号線道路改良工事(8-1)
位置	岡山市南区藤田地内
図面番号	6/12
図面種別	横断面図(3)
縮尺	S=1:50(1:100)
事業年度	令和8年度
岡山市南区役所地域整備課	

横断面図(4) S=1:50(1:100)

NO. 4 (左)

C	-
E1	2.6
b1	1.8
b2	0.2
L	1.3
W1	1.75
W2	1.75
W3	1.75
W4	1.75
WCL	3.04
WCV	0.29
As取	0.5

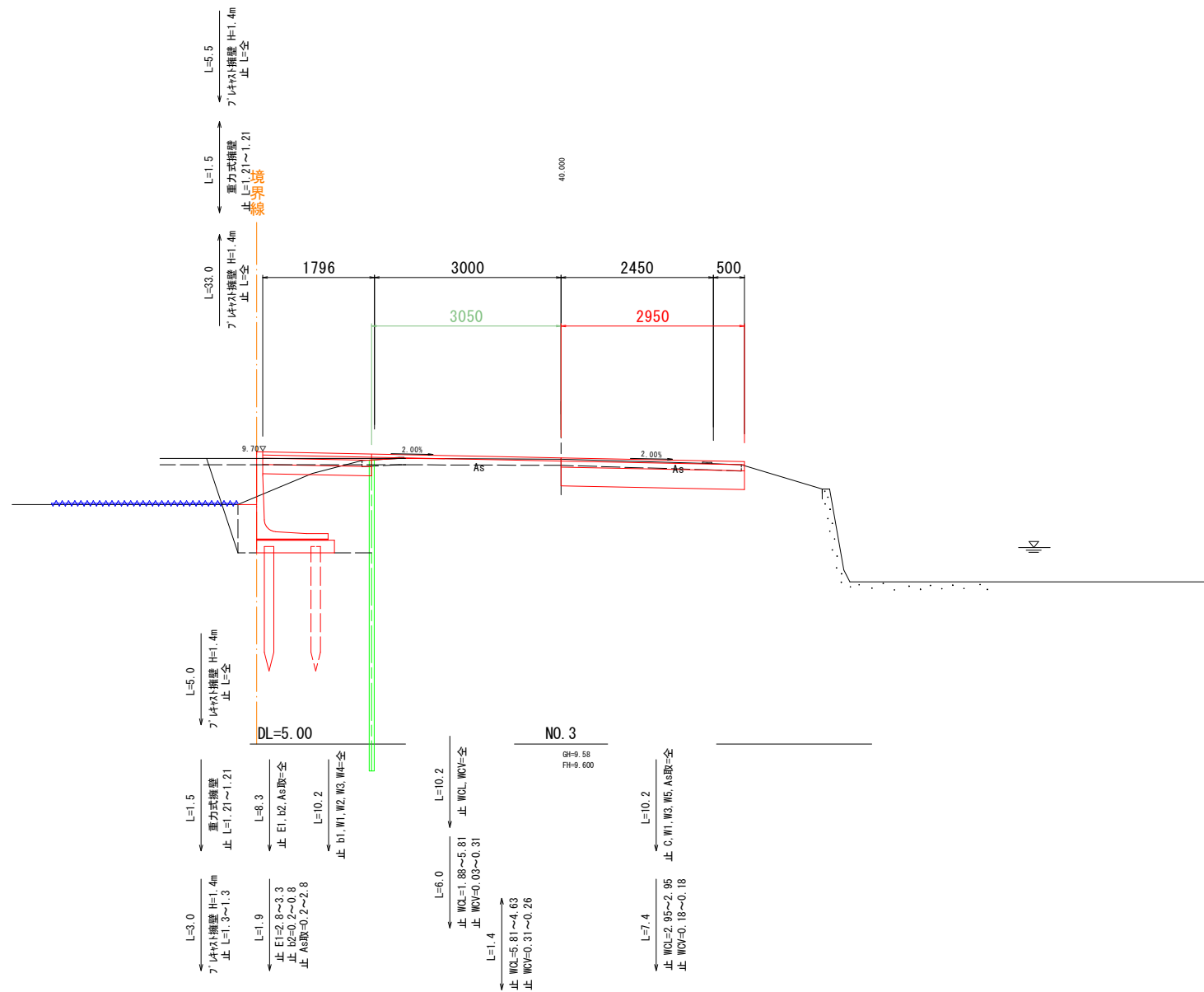


NO. 4 (右)

C	1.2
W1	2.95
W3	2.95
W5	2.95
As取	2.95

NO. 3 (左)

C	-
E1	2.8
b1	1.8
b2	0.2
L	1.3
W1	1.75
W2	1.75
W3	1.75
W4	1.75
WCL	3.05
WCV	0.03
As取	0.2



NO. 3 (右)

C	1.0
W1	2.95
W3	2.95
W5	2.95
As取	2.95

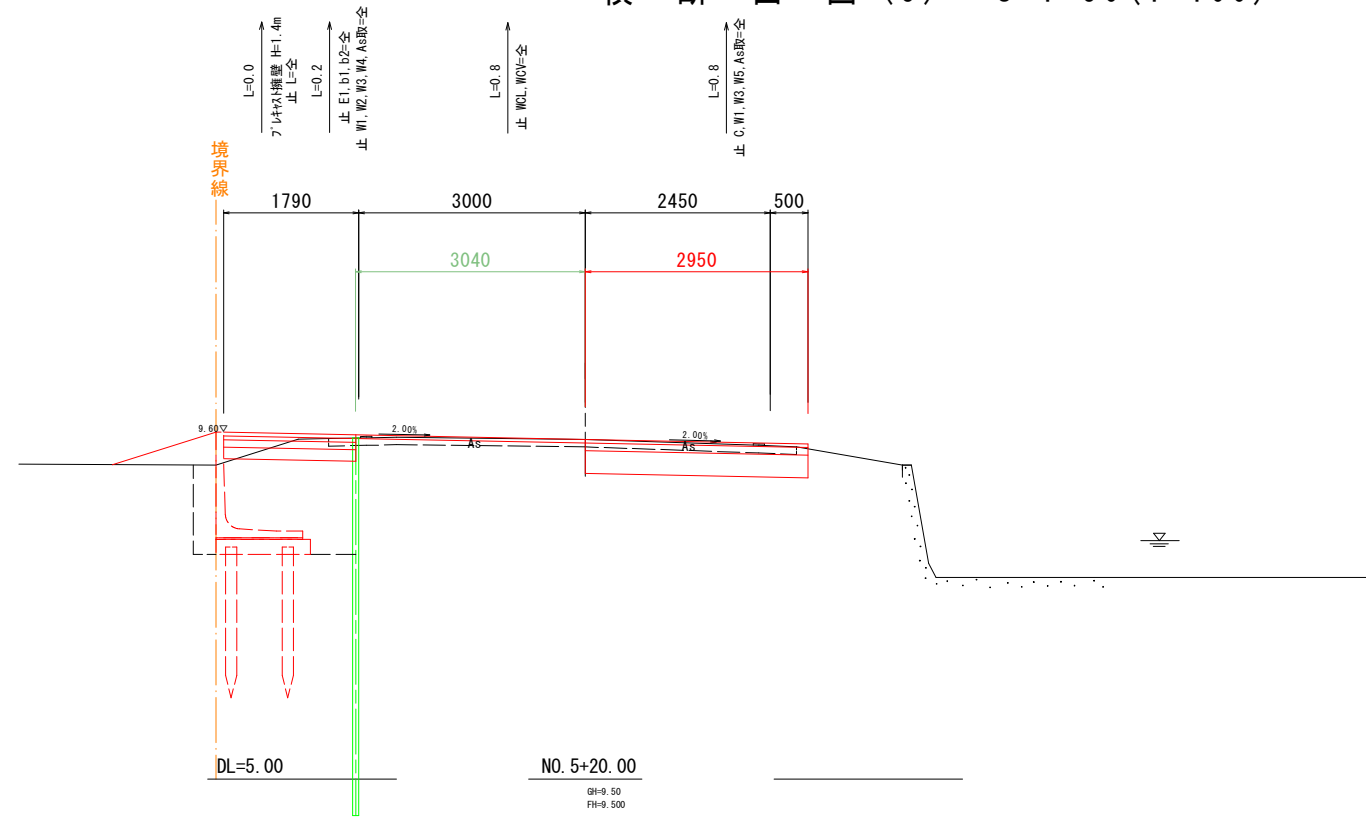
※ ()内はA3出力時の縮尺を示す。

工事名	市道藤田3号線道路改良工事(8-1)
位置	岡山市南区藤田地内
図面番号	7/12
図面種別	横断面図(4)
縮尺	S=1:50(1:100)
事業年度	令和8年度
岡山市南区役所地域整備課	

横断面図(5) S=1:50(1:100)

NO. 5+20.00(左)

C	-
E1	3.0
b1	1.8
b2	0.4
L	-
W1	1.75
W2	1.75
W3	1.75
W4	1.75
WCL	3.04
WCV	0.11
As取	0.4

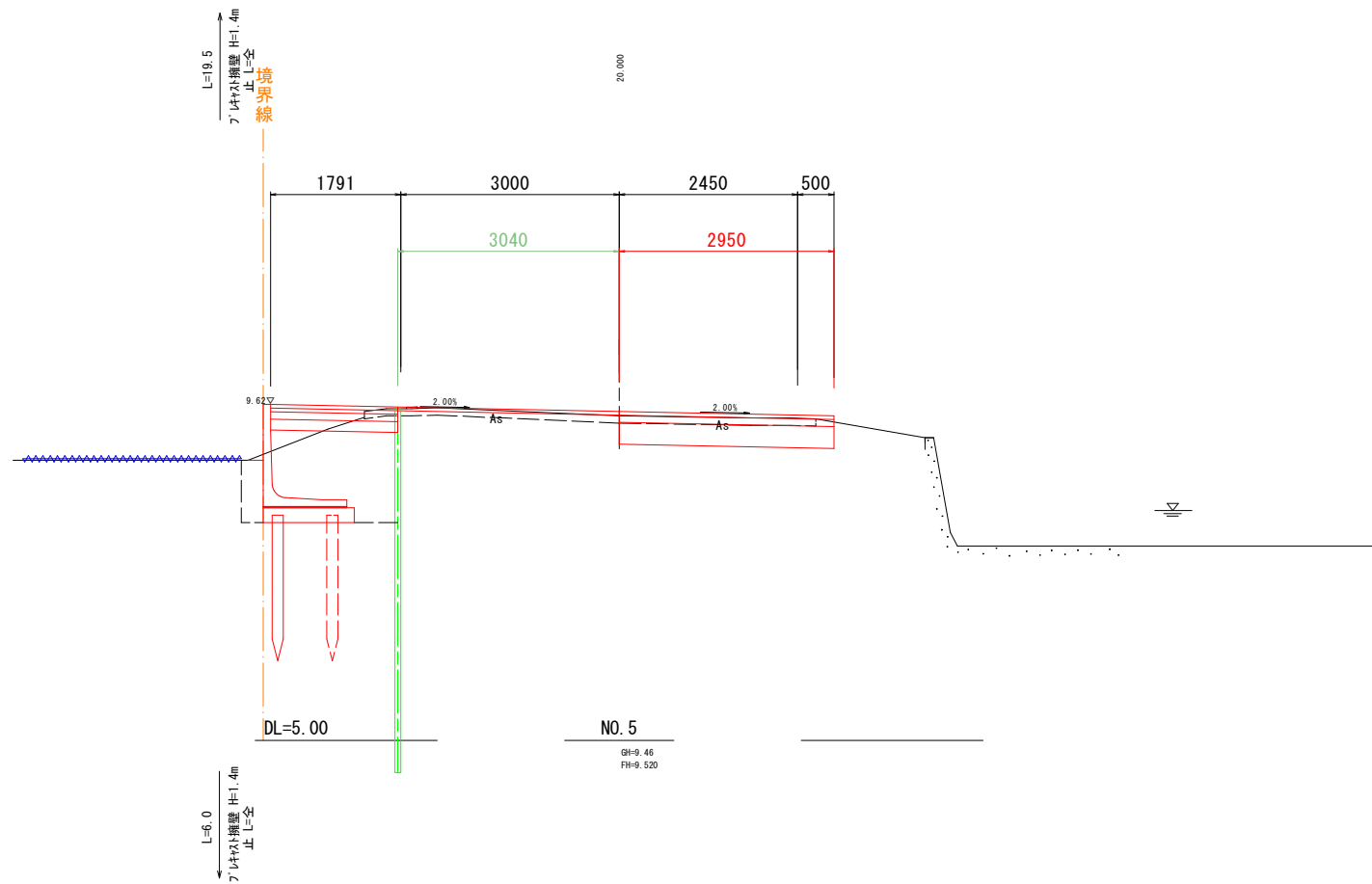


NO. 5+20.00(右)

C	1.0
W1	2.95
W3	2.95
W5	2.95
As取	-

NO. 5(左)

C	-
E1	2.6
b1	1.8
b2	0.3
L	1.3
W1	1.75
W2	1.75
W3	1.75
W4	1.75
WCL	3.04
WCV	0.07
As取	0.5



NO. 5(右)

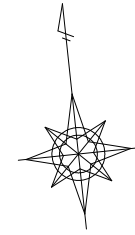
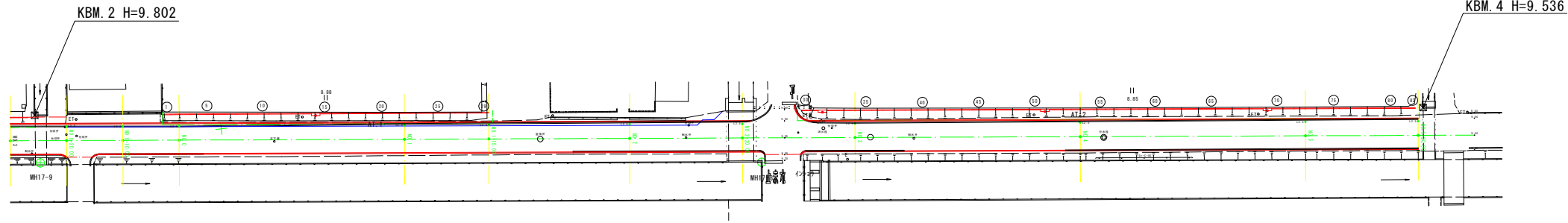
C	1.0
W1	2.95
W3	2.95
W5	2.95
As取	-

※ ()内はA3出力時の縮尺を示す。

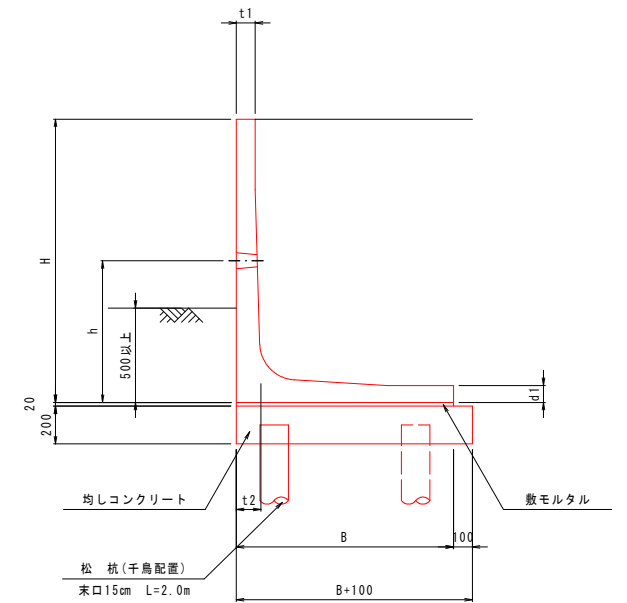
工事名	市道藤田3号線道路改良工事(8-1)
位置	岡山市南区藤田地内
図面番号	8/12
図面種別	横断面図(5)
縮尺	S=1:50(1:100)
事業年度	令和8年度
岡山市南区役所地域整備課	

プレキャスト擁壁割付図

平面図
S=1:500 (1:1000)



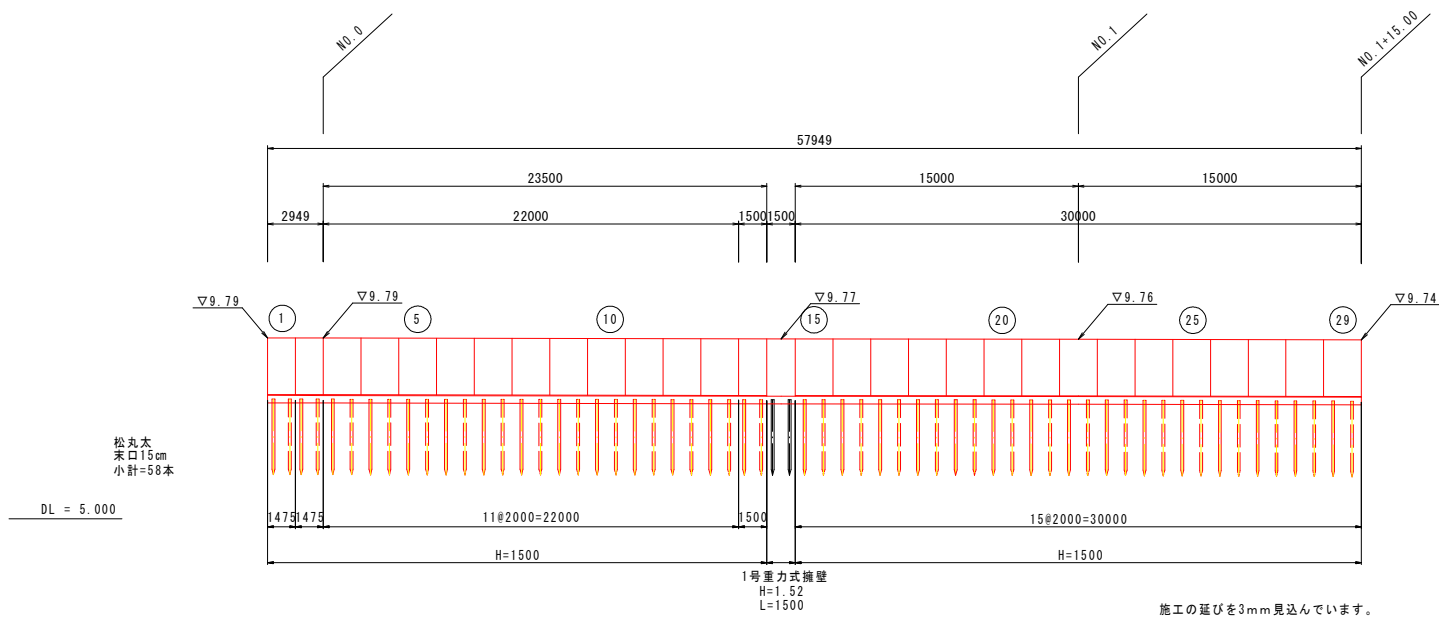
標準断面図
S=1:20 (1:40)



寸法表

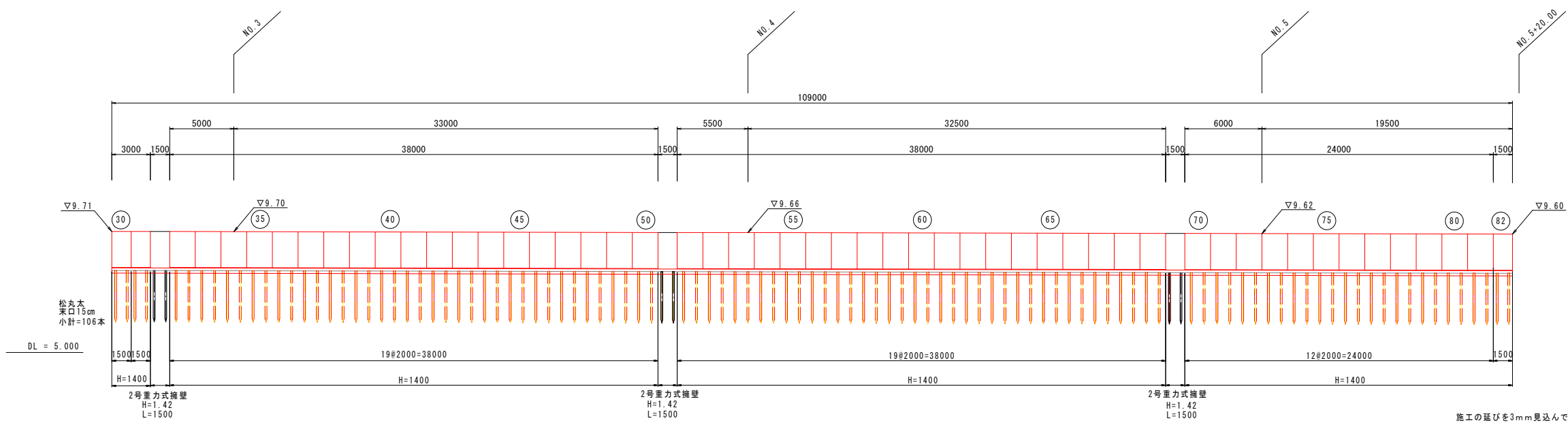
H	B	t1	t2	d1	d2	h
1400	1150	100	130	90	130	750
1500	1150	100	130	90	130	750

展開図 S= V=1:100 (1:200)
H=1:200 (1:400)



プレキャスト擁壁寸法・数量表

H	B	L	数量	番号
1500	1150	1472	2	1, 2
		1997	26	3~13, 15~29
		1497	1	14
1400	1150	1497	3	30~31, 82
		1997	50	33~81
合計				82

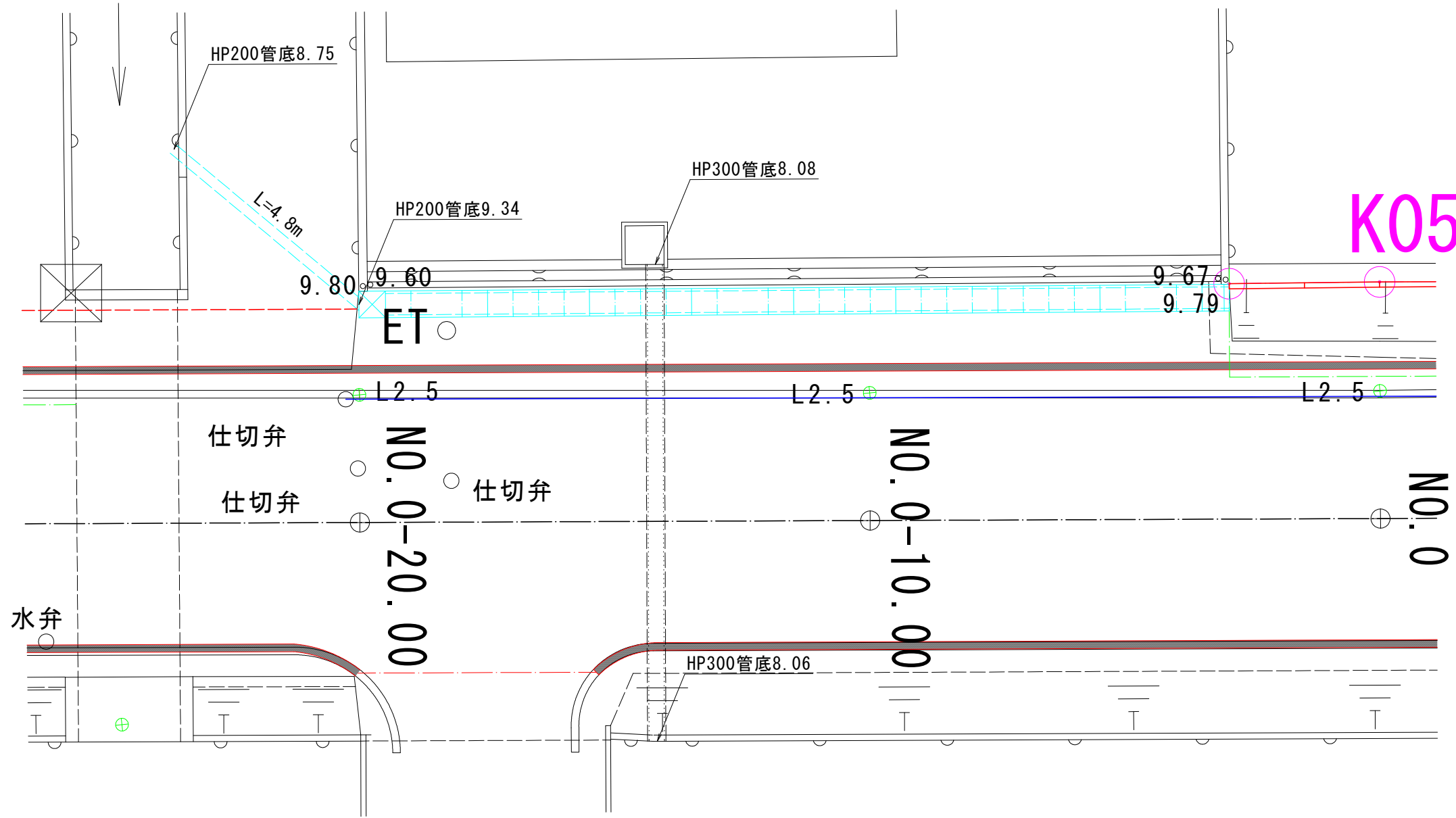


※ () 内はA3出力時の縮尺を示す。

工事名	市道藤田3号線道路改良工事(8-1)
位置	岡山市南区藤田地内
図面番号	9/12
図面種別	プレキャスト擁壁割付図
縮尺	図示
事業年度	令和8年度
岡山市南区役所地域整備課	

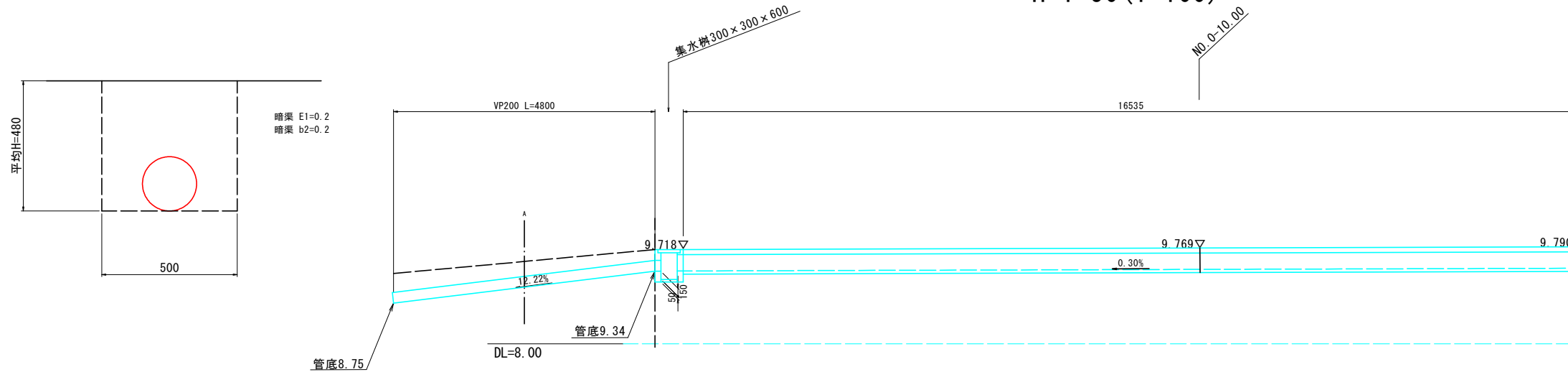
排水工詳細図

平面図 S=1:50 (1:100)



平面図 S=1:10 (1:20)

断面図 S= V=1:50 (1:100)
H=1:50 (1:100)



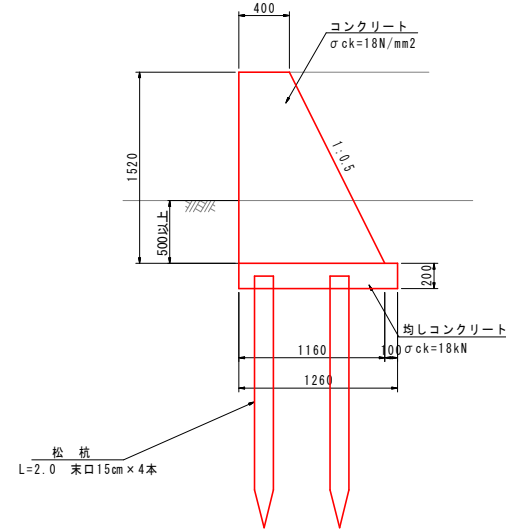
※ () 内はA3出力時の縮尺を示す。

工事名	市道藤田3号線道路改良工事(8-1)
位置	岡山市南区藤田地内
図面番号	10/12
図面種別	排水工詳細図
縮尺	S=1:50 (1:100)
事業年度	令和8年度
岡山市南区役所地域整備課	

構造図

1号重力式擁壁

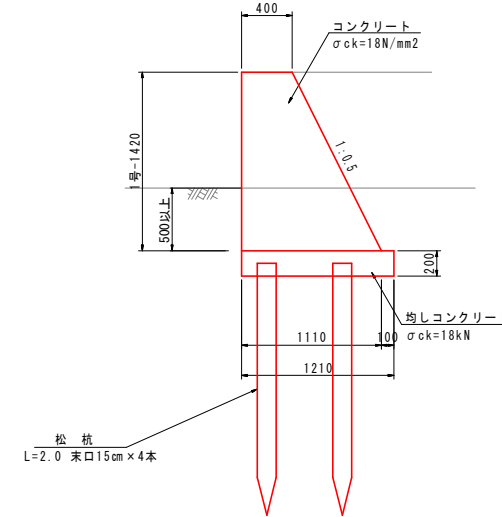
(GW15) S=1:30 (1:60)



種別	規格	計算式	単位	数量	摘要
コンクリート	18N/mm2	$1/2 \times (0.40 + 1.16) \times 1.52 + 1.50$	m3	1.78	
同上型枠	無筋	$1.52 \times (1 + 1.118) + 1.50 + (0.40 + 1.16) \times 1/2 + 1.52 \times 2$	m2	7.2	
均しコンクリート	18N/mm2	$1.26 \times 0.20 + 1.50$	m3	0.38	
同上型枠	均しCo	$0.20 \times 2 + 1.50$	m2	0.6	
基礎杭	鋼管 φ150 × L2.0m		本	4.0	

2号重力式擁壁

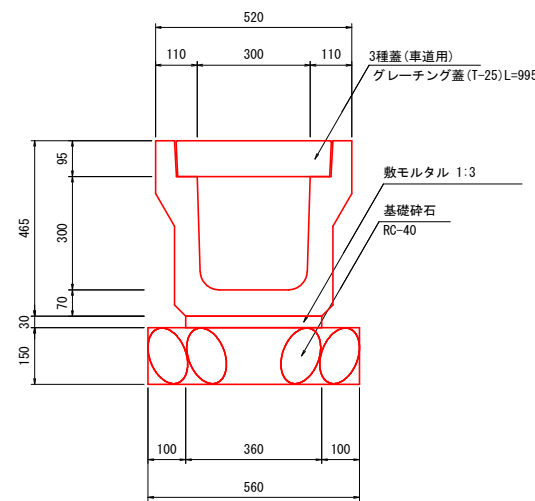
(GW15) S=1:30 (1:60)



種別	規格	計算式	単位	数量	摘要
コンクリート	18N/mm2	$1/2 \times (0.40 + 1.11) \times 1.42 + 1.50$	m3	1.61	
同上型枠	無筋	$1.42 \times (1 + 1.118) + 1.50 + (0.40 + 1.11) \times 1/2 + 1.42 \times 2$	m2	6.7	
均しコンクリート	18N/mm2	$1.21 \times 0.20 + 1.50$	m3	0.36	
同上型枠	均しCo	$0.20 \times 2 + 1.50$	m2	0.6	
基礎杭	鋼管 φ150 × L2.0m		本	4.0	

3種(車道用) 300A

S=1:10 (1:20)

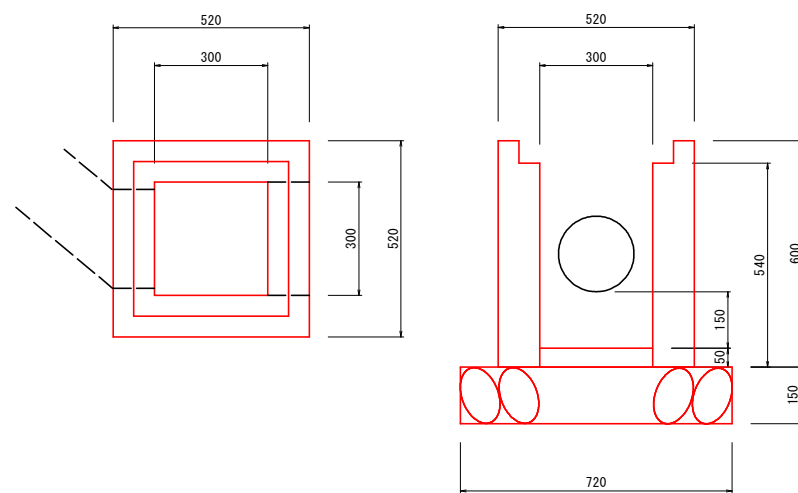


数量表

種別	規格	計算式	数量
落ちふた式U形側溝	3種 300A	$10.0 \div 2.0$	5.0 個
敷モルタル	1:3	$0.360 \times 0.03 \times 10.0$	0.108 m3
基礎砕石	RC-40	0.560×10.0	5.600 m2
コンクリート蓋	無縁蓋(車道用)		16.0 個
グレーチング蓋	L=1000		2 個

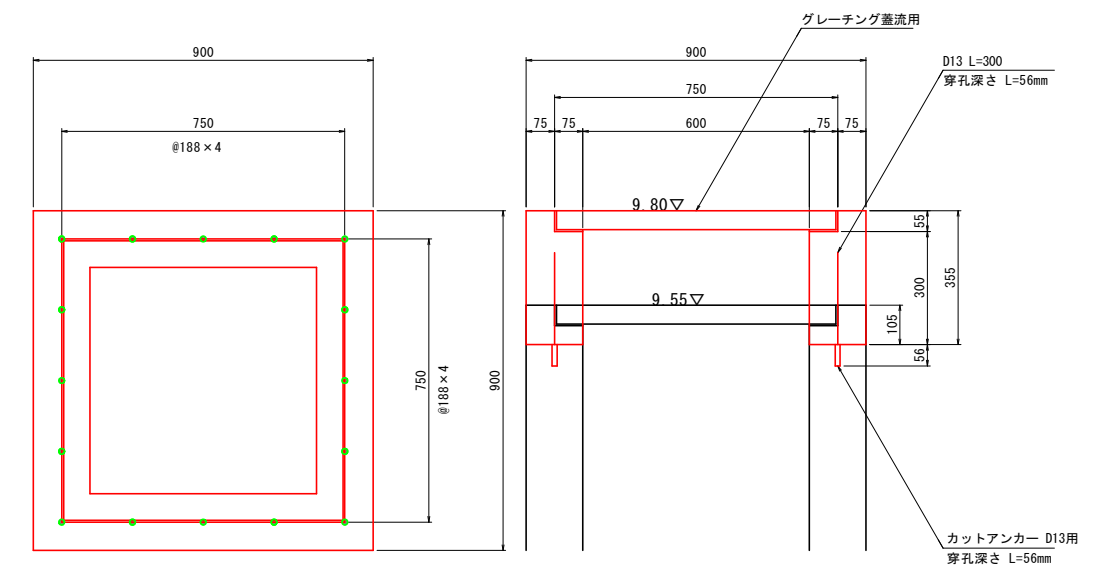
集水樹 300×300×600

S=1:10 (1:20)



数量表

種別	規格	計算式	数量
集水樹	300×300×600		1.0 個
インバートコンクリート	18N/mm2	$0.300 \times 0.300 \times 0.05$	0.005 m3
グレーチング蓋	流用		1.0 枚
基礎砕石	RC-40	0.720×0.720	0.518 m2



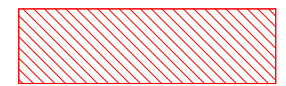
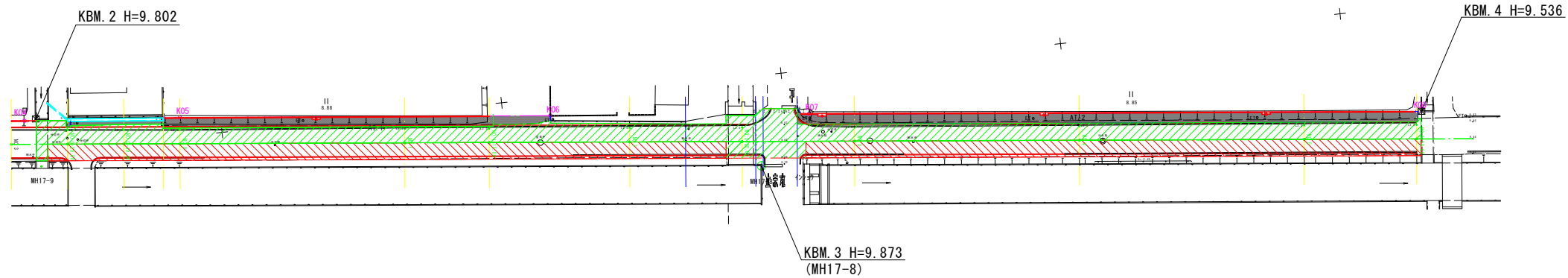
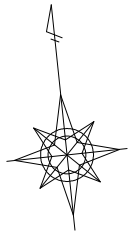
数量表

種別	規格	計算式	数量
蓋上コンクリート	18N/mm2	$0.900 \times 0.900 \times 0.355 - 0.600 \times 0.600 \times 0.300 - 0.750 \times 0.750 \times 0.055$	0.149 m3
同上型枠	小型	$(0.900 \times 0.355 + 0.600 \times 0.300) \times 4$	1.998 m3
グレーチング蓋	流用		1.0 枚
カットアンカー	D13 L=300 穿孔径φ18mm 穿孔深さL=56mm		16.0 本

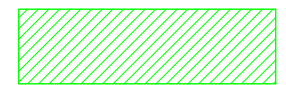
※ () 内はA3出力時の縮尺を示す。

工事名	市道藤田3号線道路改良工事(8-1)
位置	岡山市南区藤田地内
図面番号	11/12
図面種別	構造図
縮尺	図示
事業年度	令和8年度
岡山市南区役所地域整備課	

舗装平面図 S=1:500 (1:1000)



地盤改良部



切削オーバーレイ部



舗装部

※ () 内はA3出力時の縮尺を示す。

工事名	市道藤田3号線道路改良工事 (8-1)
位置	岡山市南区藤田地内
図面番号	12/12
図面種別	舗装平面図
縮尺	S=1:500 (1:1000)
事業年度	令和8年度
岡山市南区役所地域整備課	