

# 令和8年度 岡山市立小中学校便所改修工事（藤田中学校区）

| 図面リスト |                                      |          |
|-------|--------------------------------------|----------|
| 図面番号  | 図面名称                                 | 縮尺       |
| M-00  | 表紙・図面リスト                             | —        |
| M-01  | 岡山市建築設備工事（機械）仕様書                     | —        |
| M-02  | 便所平面詳細図（床湿式洋式化） 2階以上階（ハ'タン1、ハ'タン2）   | 1:20     |
| M-03  | 便所平面詳細図（床湿式洋式化） 2階以上階（ハ'タン3、ハ'タン4）   | 1:20     |
| M-04  | 便所平面詳細図（床湿式洋式化） 1階部改修（ハ'タン5、ハ'タン6）   | 1:20     |
| M-05  | 便所平面詳細図（床湿式洋式化） 2階部改修（ハ'タン7、ハ'タン8）   | 1:20     |
| M-06  | 便所平面詳細図（床湿式洋式化） 屋外便所（ハ'タン9、ハ'タン10）   | 1:20     |
| M-07  | 岡山市域図（藤田中学校、第一藤田小学校、第二藤田小学校、第三藤田小学校） | 1:250000 |
| M-08  | 配置図（藤田中学校）                           | 1:500    |
| M-09  | 配置図（第一藤田小学校）                         | 1:500    |
| M-10  | 配置図（第二藤田小学校）                         | 1:500    |
| M-11  | 配置図（第三藤田小学校）                         | 1:500    |
| M-12  |                                      |          |
| M-13  |                                      |          |
| M-14  |                                      |          |
| M-15  |                                      |          |
| M-16  |                                      |          |
| M-17  |                                      |          |
| M-18  |                                      |          |
| M-19  |                                      |          |
| M-20  |                                      |          |

|                            |      |    |    |        |    |
|----------------------------|------|----|----|--------|----|
| 工事名 岡山市立小中学校便所改修工事（藤田中学校区） |      |    |    | No.    |    |
| 図面名 表紙・図面リスト               |      |    |    | M-00   |    |
| 岡山市 都市整備局 住宅・建築部 公共建築課     |      |    |    | 令和8年3月 |    |
| 課長                         | 課長補佐 | 係長 | 課員 | 担当者    | 承認 |
|                            |      |    |    |        | 検図 |
|                            |      |    |    |        | 製図 |

岡山市建築設備工事（機械）仕様書
I 工事概要
1 工事場所 岡山市南区藤田400番地ほか
2 建物概要
II 工事仕様
1 共通仕様
2 特記仕様

Table with 3 columns: 項目, 特記事項. Contains detailed specifications for materials, labor, and equipment.

Table with 3 columns: 項目, 特記事項. Contains specifications for sanitary equipment and water supply.

Table with 3 columns: 項目, 特記事項. Contains specifications for general construction, drainage, and fire safety.

Table with 3 columns: 項目, 特記事項. Contains specifications for gas supply and equipment.

Table with 3 columns: 項目, 特記事項. Contains specifications for water supply and drainage.

Table with 3 columns: 項目, 特記事項. Contains specifications for drainage and fire safety.

Table with 3 columns: 項目, 特記事項. Contains specifications for hot water supply and circulation.

Table with 3 columns: 項目, 特記事項. Contains specifications for fire safety equipment.

Table with 3 columns: 項目, 特記事項. Contains specifications for gas supply.

Table with 3 columns: 項目, 特記事項. Contains specifications for equipment.

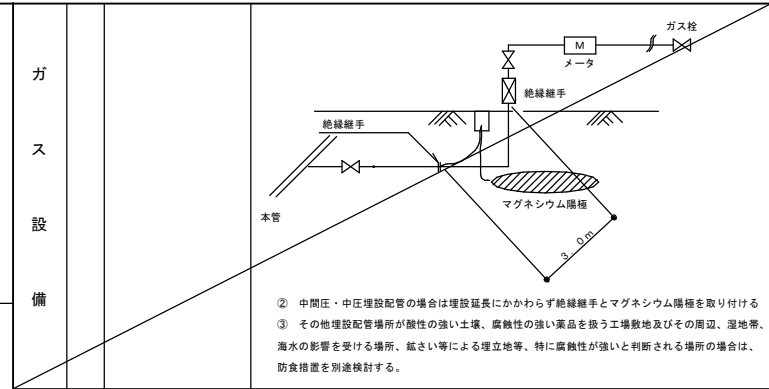


Table with 3 columns: 項目, 特記事項. Contains specifications for air conditioning and heating.

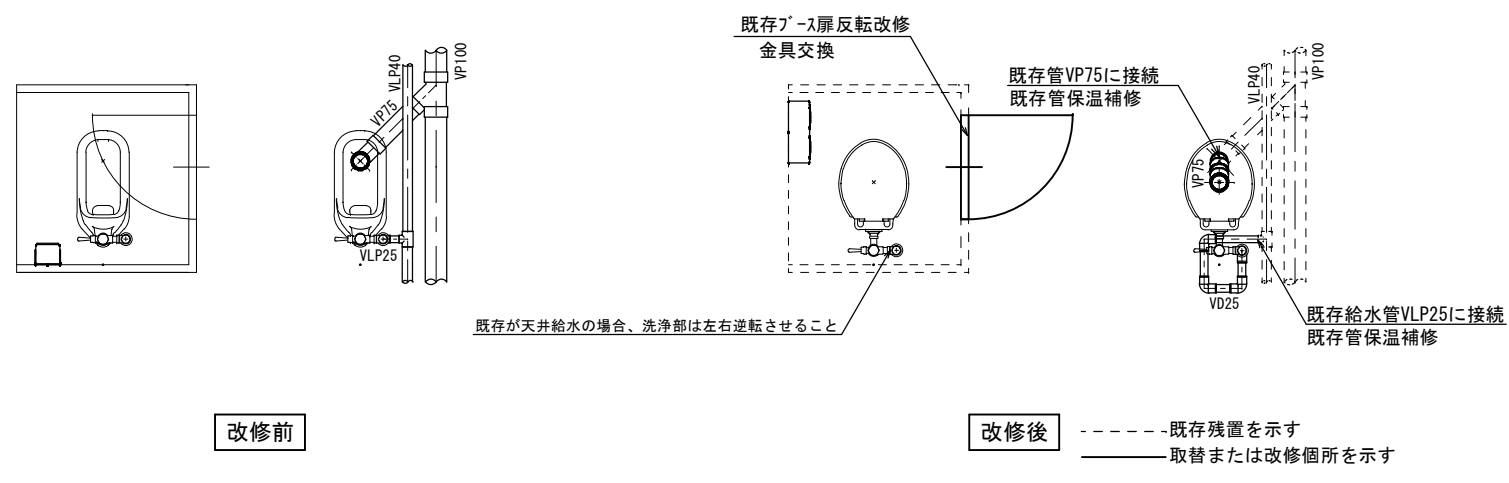
Table with 3 columns: 項目, 特記事項. Contains specifications for air conditioning and heating.

Table with 3 columns: 項目, 特記事項. Contains specifications for air conditioning and heating.

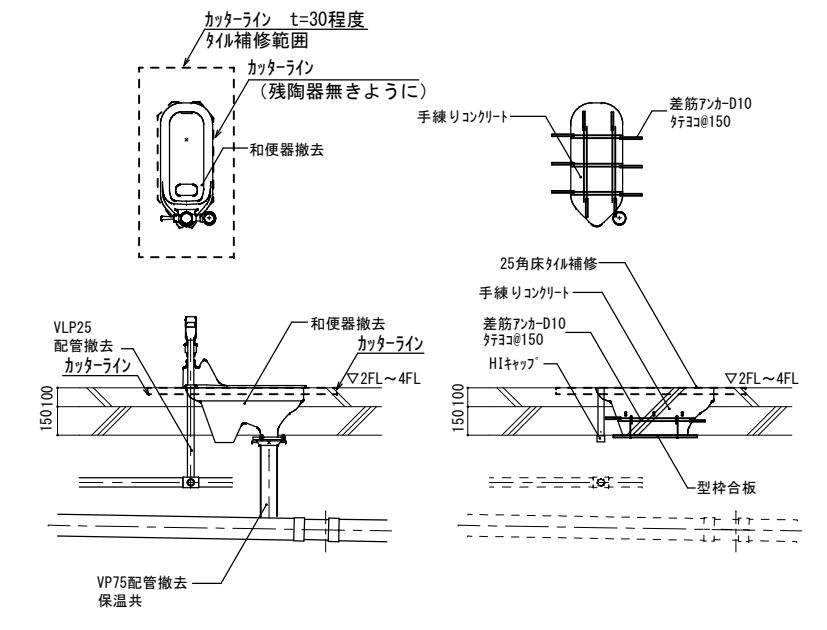
Table with 3 columns: 項目, 特記事項. Contains specifications for air conditioning and heating.

Table with 3 columns: 項目, 特記事項. Contains specifications for air conditioning and heating.

パターン1

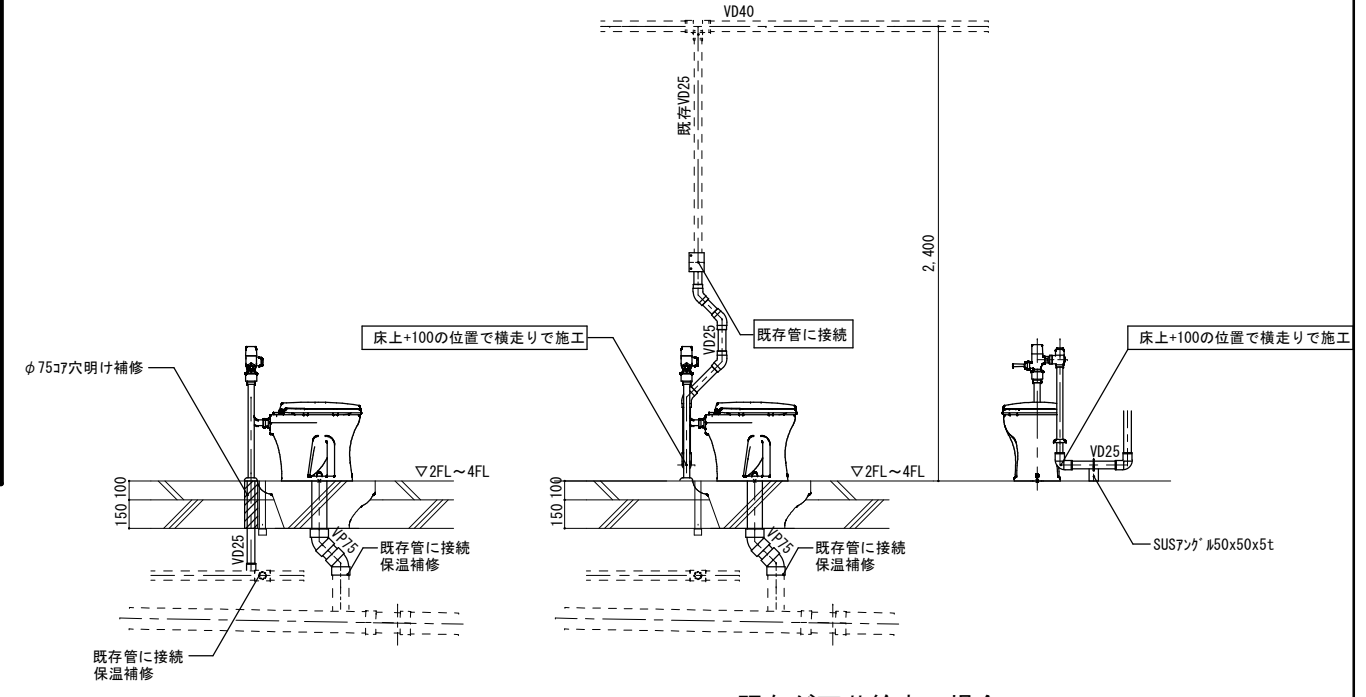
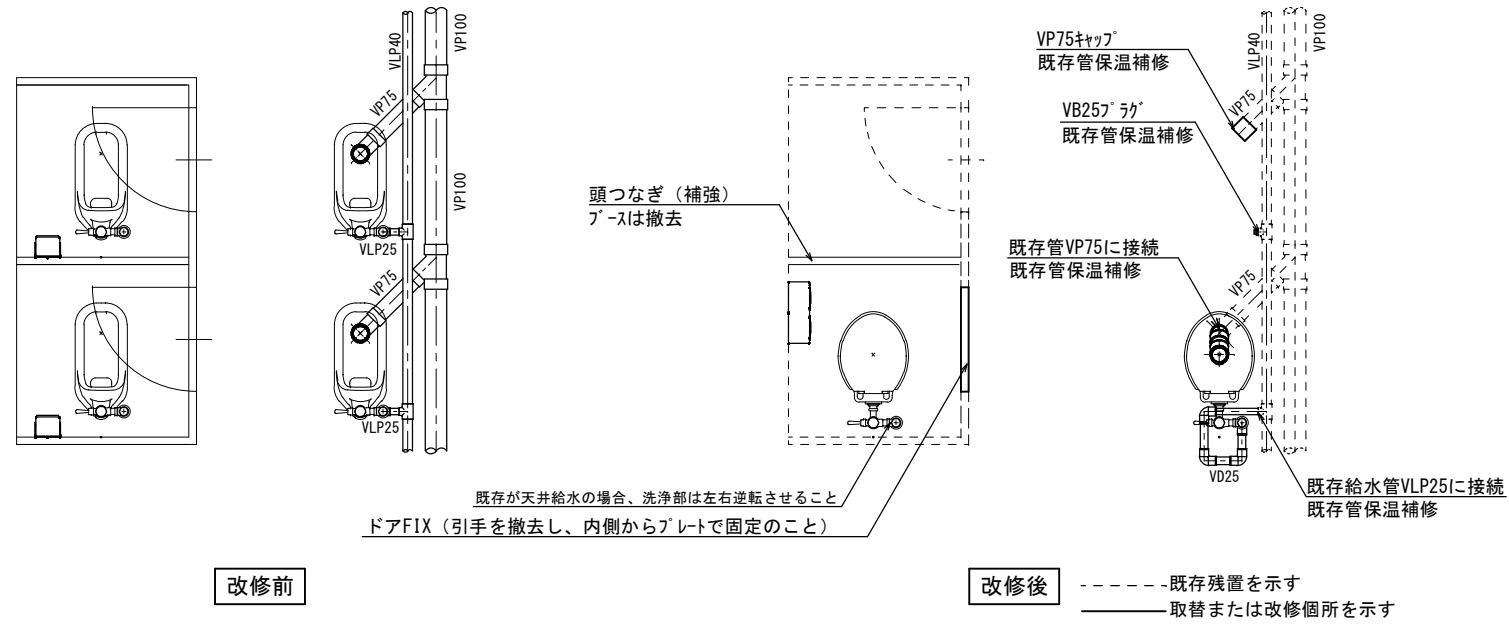


共通事項



和便器撤去跡改修要領図

パターン2



\* 既存が天井給水の場合

洋便器設置要領図

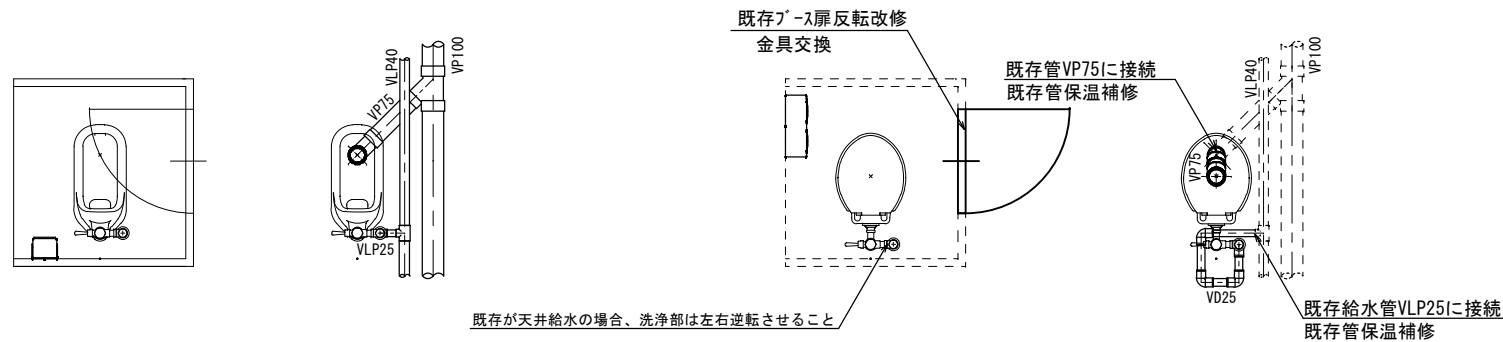
機械設備

| 記号 | 名称    | 仕様                   | 参考型式 (TOTO)  | 参考型式 (LIXIL)  |
|----|-------|----------------------|--|---|
|    | 洋風大便器 | 低圧ワッシュパ-式、普通便座 (蓋有り) | CS140#NW1, HP430-7, TV550S, TSF640LR, T82CR32, T56PH×2, TS152-1, TC300#NW1 | YCP-P13S, CF-8AWP, CF-63UT, CF-103BB, CF-115M-1, CF-115M-2, CF-47AT |
|    | 紙巻器   |                      | YH650  | CF-AA64   |

|    |           |        |   |
|----|-----------|--------|---|
| 共通 | 給水管       | SGP-VD | 継手 (VD)、一部 (VB)、露出部は塗装無し、保温なし<br>既存給水管より分岐、一部保温補修   |
|    | 排水管       | VP     | 改修箇所は保温なし<br>廃止の排水管は分岐部でキャップ止め  |
|    | 便所プ-ス一部改造 |        | ドアは外開き (常時閉) に変更。開き止めを設置すること。<br>ドアFIX (引手を撤去し、内側からプレートで固定のこと)<br>表示付きのカギへ取替えること。<br>既存プ-スを可能な限り利用すること。 |
|    | その他       |        | 床：既存 (湿式) のままのこと。<br>天井：既存のままのこと。<br>壁：既存のままのこと。  |

|     |                         |        |                    |        |          |
|-----|-------------------------|--------|--------------------|--------|----------|
| 工事名 | 岡山市立小中学校便所改修工事 (藤田中学校区) |        |                    | N.     |          |
| 図面名 | 便所平面詳細図 (床湿式洋式化)        | 冊次     | A1 1/20<br>A3 1/40 | M-02   |          |
|     | 2階以上階 (パターン1, パターン2)    |        |                    |        |          |
| 岡山市 | 都市整備局                   | 住宅・建築部 | 公共建築課              | 令和8年3月 |          |
| 課長  | 課長補佐                    | 係長     | 課員                 | 担当者    | 承認 検図 製図 |

パターン3



改修前

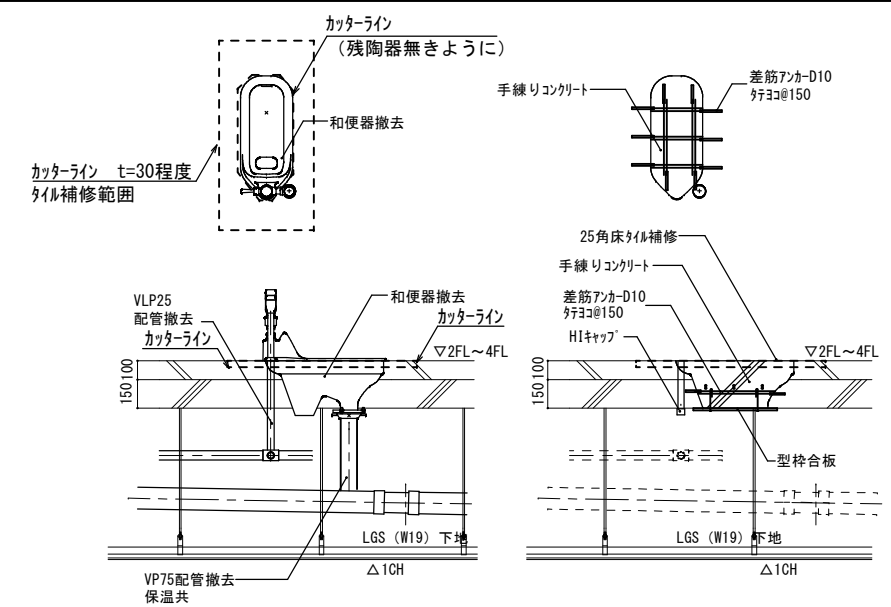
- \* 455×910×9.5t化粧石膏ボード 2枚取外し
- \* ガクタイト1個取外し

改修後

- 既存残置を示す
- 取替または改修箇所を示す
- \* 455×910×9.5t化粧石膏ボード 2枚再取付
- \* ガクタイト1個再取付け

既存が天井給水の場合、洗浄部は左右逆転させること

共通事項



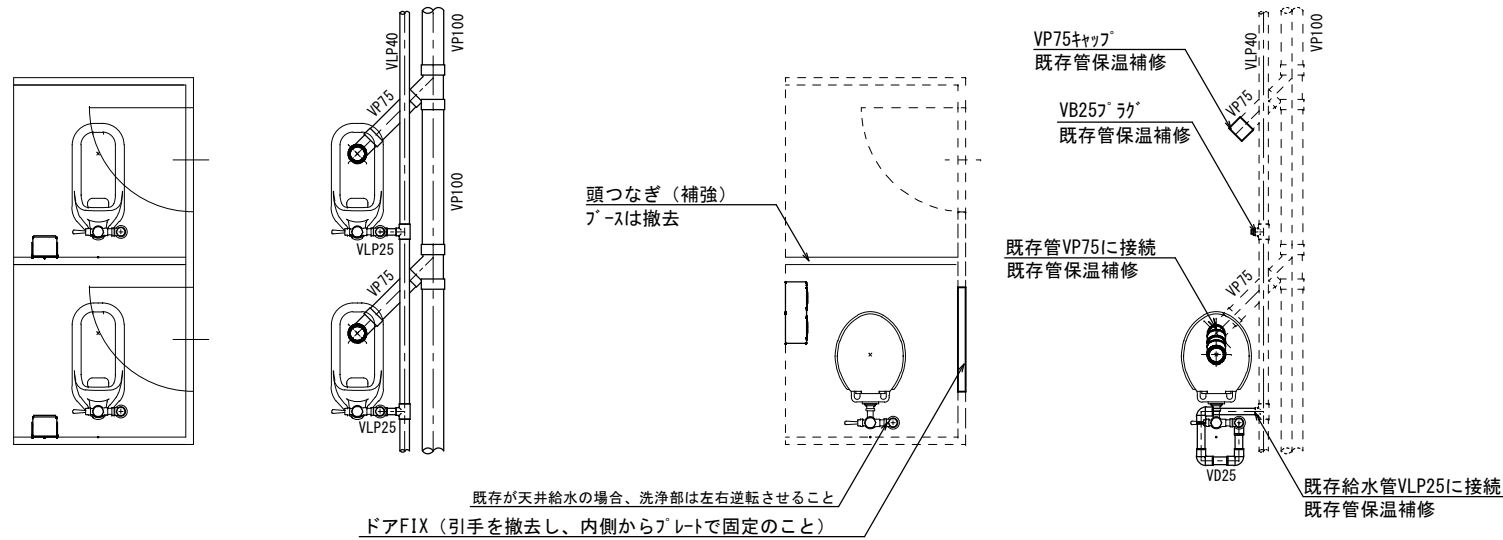
パターン3

- \* 455×910×9.5t化粧石膏ボード 2枚取外し・再取付け
- \* ガクタイト1個取外し・再取付け

パターン4

- \* 455×910×9.5t化粧石膏ボード 6枚取外し・再取付け
- \* ガクタイト2個取外し・再取付け

パターン4



改修前

- \* 455×910×9.5t化粧石膏ボード 6枚取外し
- \* ガクタイト2個取外し

改修後

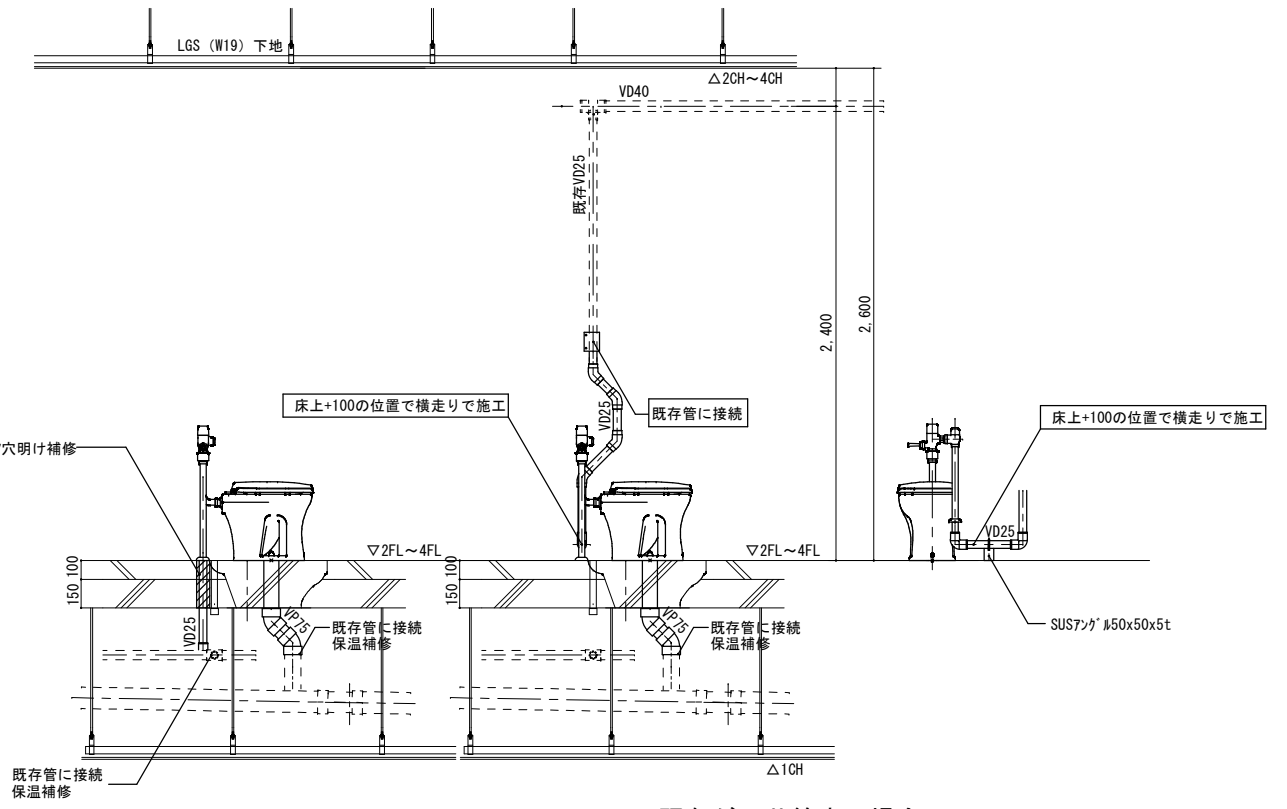
- 既存残置を示す
- 取替または改修箇所を示す
- \* 455×910×9.5t化粧石膏ボード 6枚再取付
- \* ガクタイト2個再取付け

既存が天井給水の場合、洗浄部は左右逆転させること

ドアFIX (引手を撤去し、内側からプレートで固定のこと)

和便器撤去跡改修要領図

\* 下階に天井がある場合



\* 既存が天井給水の場合

パターン3

- \* 455×910×9.5t化粧石膏ボード 2枚取外し・再取付け
- \* ガクタイト1個取外し・再取付け

パターン4

- \* 455×910×9.5t化粧石膏ボード 6枚取外し・再取付け
- \* ガクタイト2個取外し・再取付け

洋便器設置要領図

\* 下階に天井がある場合

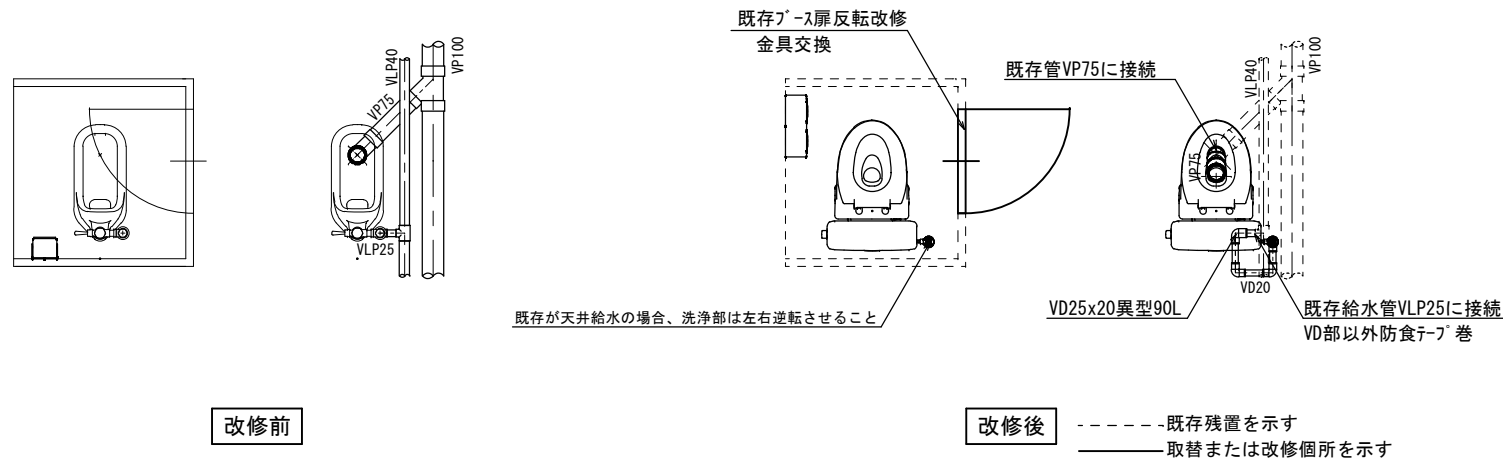
機械設備

| 記号 | 名称    | 仕様                     | 参考型式 (TOTO)  | 参考型式 (LIXIL)  |
|----|-------|------------------------|--|---|
|    | 洋風大便器 | 低圧ワッシュパワフル式、普通便座 (蓋有り) | CS140#NW1, HP430-7, TV550S, TSF640LR, T82CR32, T56PH×2, TS152-1, TC300#NW1 | YCP-P13S, CF-8AWP, CF-63UT, CF-103BB, CF-115M-1, CF-115M-2, CF-47AT |
|    | 紙巻器   |                        | YH650  | CF-AA64   |

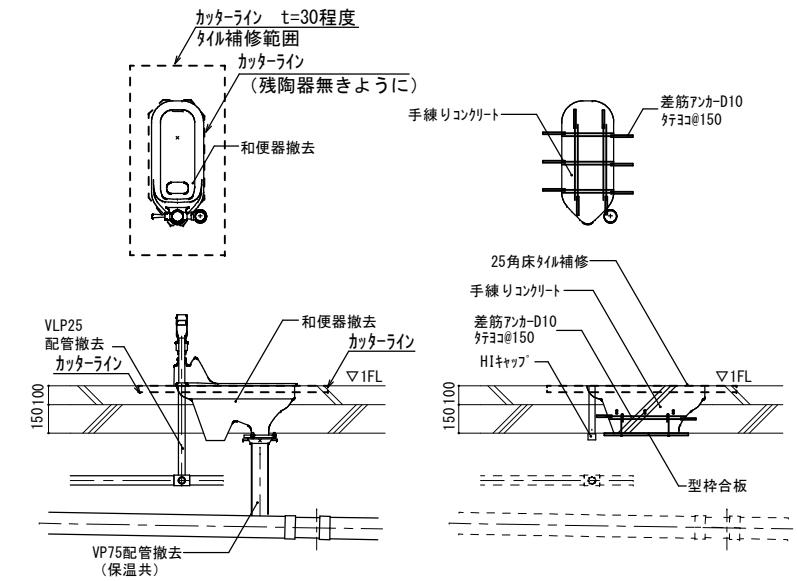
| 共通 | 給水管       | SGP-VD | 継手 (VD)、一部 (VB)、露出部は塗装無し、保温なし<br>既存給水管より分岐、一部保温補修   |
|----|-----------|--------|---|
|    | 排水管       | VP     | 改修箇所は保温なし<br>廃止の排水管は分岐部でキャップ止め  |
|    | 便所ブース一部改造 |        | ドアは外開き (常時閉) に変更。開き止めを設置すること。<br>ドアFIX (引手を撤去し、内側からプレートで固定のこと)<br>表示付きのカギへ取替えること。<br>既存ブースを可能な限り利用すること。 |
|    | その他       |        | 床：既存 (湿式) のままのこと。<br>天井：既存の天井ボード及び照明器具を取外し再取付けのこと。<br>壁：既存のままのこと。                                       |

|     |                         |        |                    |        |          |
|-----|-------------------------|--------|--------------------|--------|----------|
| 工事名 | 岡山市立小中学校便所改修工事 (藤田中学校区) |        |                    | N.     |          |
| 図面名 | 便所平面詳細図 (床湿式洋式化)        | 縮尺     | A1 1/20<br>A3 1/40 | M-03   |          |
|     | 2階以上階 (パターン3, パターン4)    |        |                    |        |          |
| 岡山市 | 都市整備局                   | 住宅・建築部 | 公共建築課              | 令和8年3月 |          |
| 課長  | 課長補佐                    | 係長     | 課員                 | 担当者    | 承認 検図 製図 |

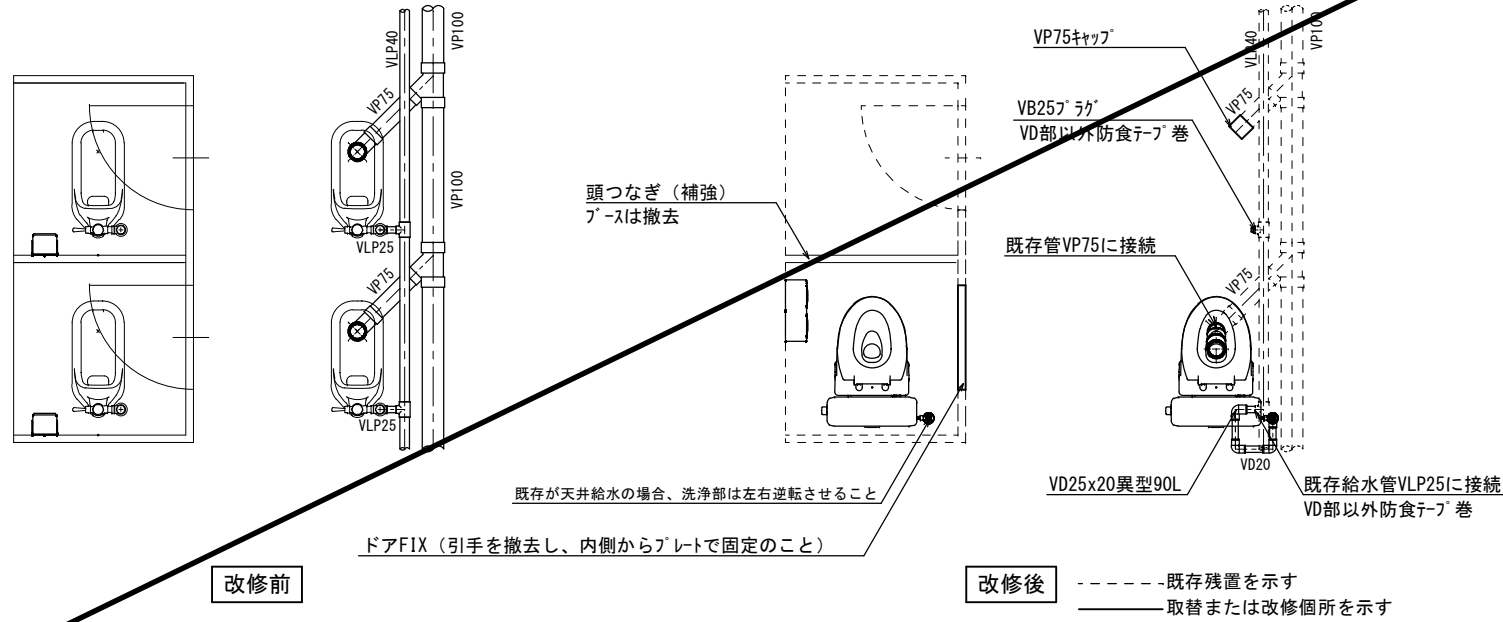
パターン5



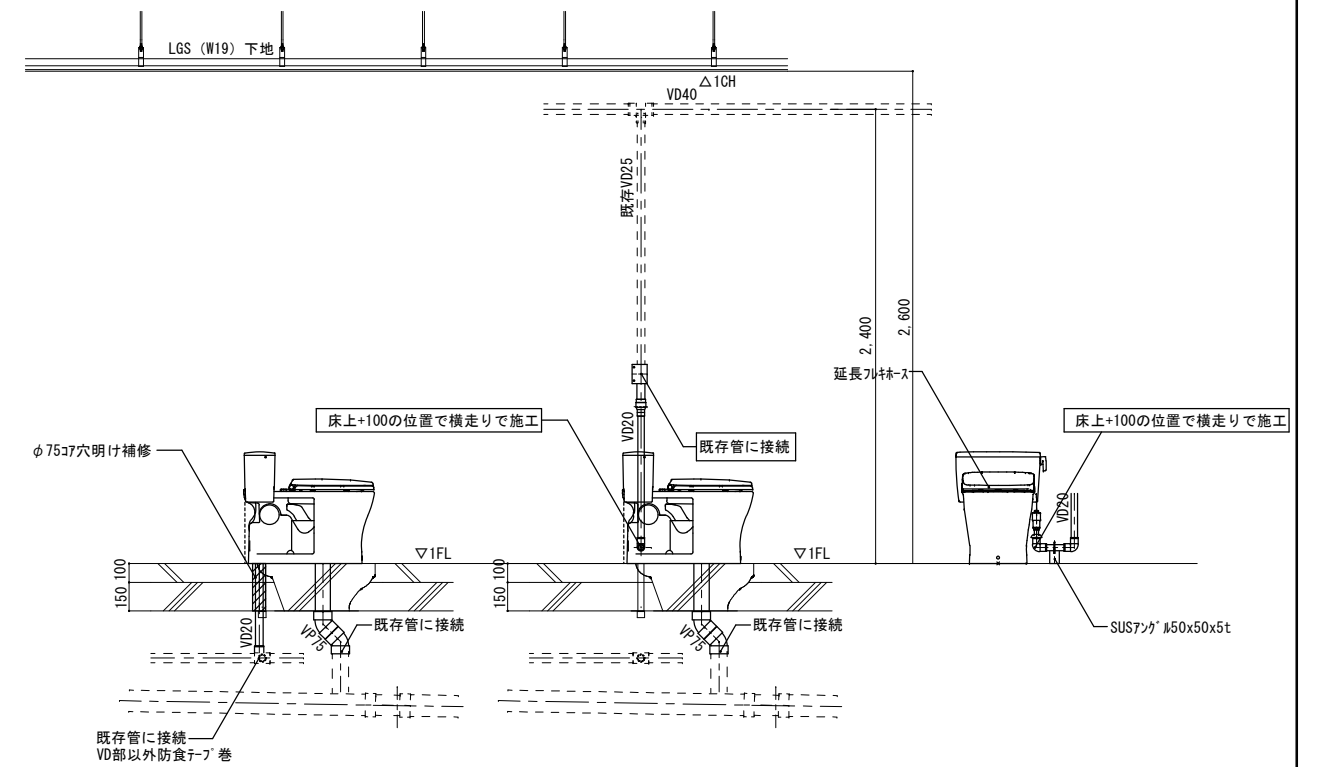
共通事項



パターン6



和便器撤去跡改修要領図



洋便器設置要領図

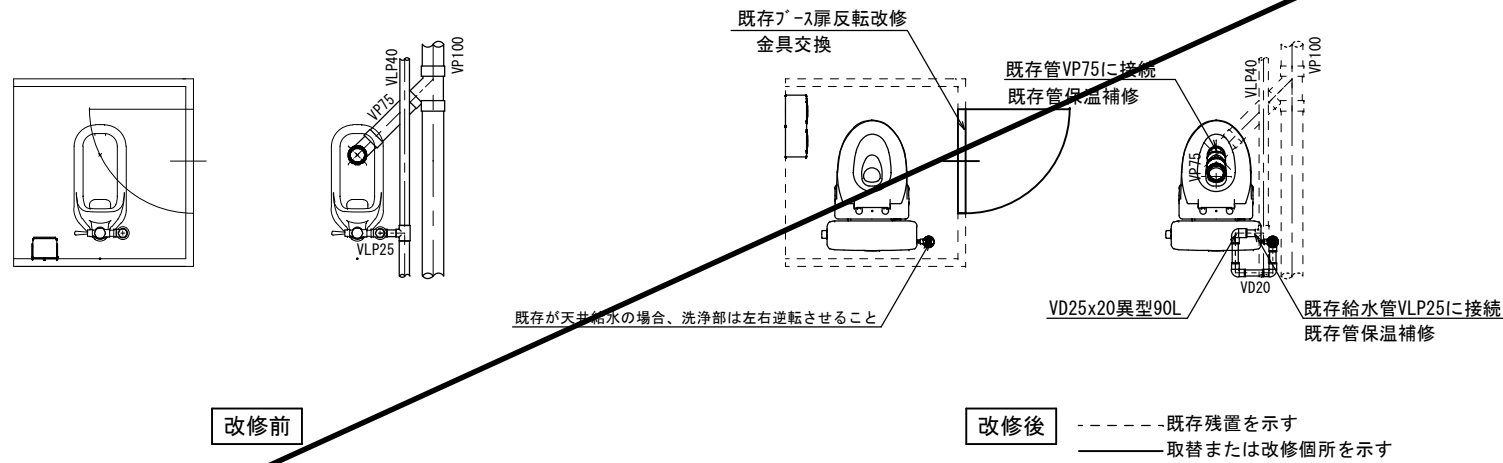
機械設備

| 記号 | 名称    | 仕様                           | 参考型式 (TOTO)               | 参考型式 (LIXIL)   |
|----|-------|------------------------------|---------------------------|--|
|    | 洋風大便器 | リネール掃除口付きフロッグタンク式 普通便座 (蓋有り) | CFS498BMC1#NW1, TC301#NW1 | BC-P110HM, DQ-PA150CH, CF-49AT 322-1165-630, A-10476 |
|    | 紙巻器   |                              | YH650                     | CF-AA64  |

|    |           |        |  |
|----|-----------|--------|--|
| 共通 | 給水管       | SGP-VD | 継手 (VD) ヒット部・土間部は塗装無し、保温なし。既存給水管より分岐、一部保温補修、防食テープ巻   |
|    | 排水管       | VP     | 改修箇所は保温なし。廃止の排水管は分岐部でキャップ止め  |
|    | 便所プ-ス一部改造 |        | ドアは外開き (常時閉) に変更。開き止めを設置すること。ドアFIX (引手を撤去し、内側からプレートで固定のこと) 表示付きのカギへ取替えること。既存プ-スを可能な限り利用すること。 |
|    | その他       |        | 床：既存 (湿式) のままのこと。天井：既存のままのこと。壁：既存のままのこと。   |

|     |                         |        |                    |        |          |
|-----|-------------------------|--------|--------------------|--------|----------|
| 工事名 | 岡山市立小中学校便所改修工事 (藤田中学校区) |        |                    | N.     |          |
| 図面名 | 便所平面詳細図 (床湿式洋式化)        | 縮尺     | A1 1/20<br>A3 1/40 | M-04   |          |
|     | 1階部 (パターン5、パターン6)       |        |                    |        |          |
| 岡山市 | 都市整備局                   | 住宅・建築部 | 公共建築課              | 令和8年3月 |          |
| 課長  | 課長補佐                    | 係長     | 課員                 | 担当者    | 承認 検図 製図 |

パターン7

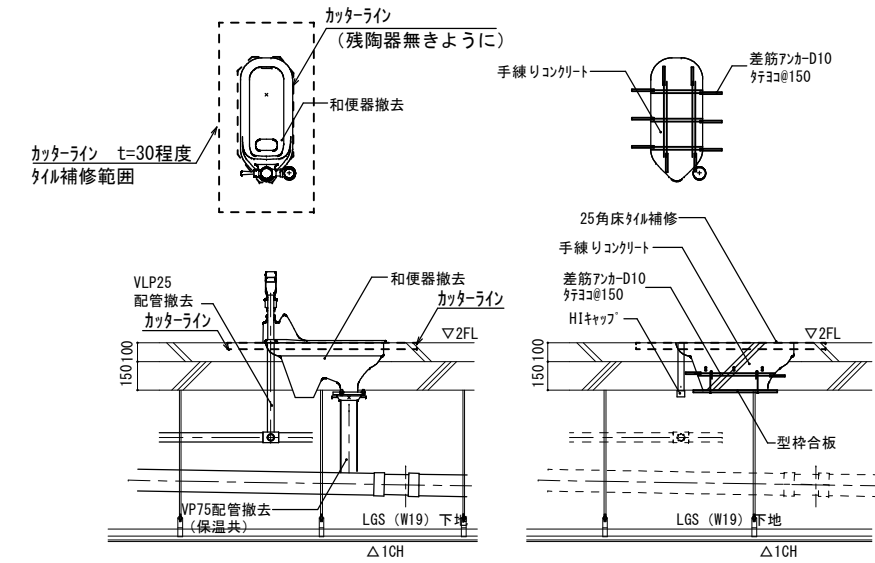


改修前

改修後

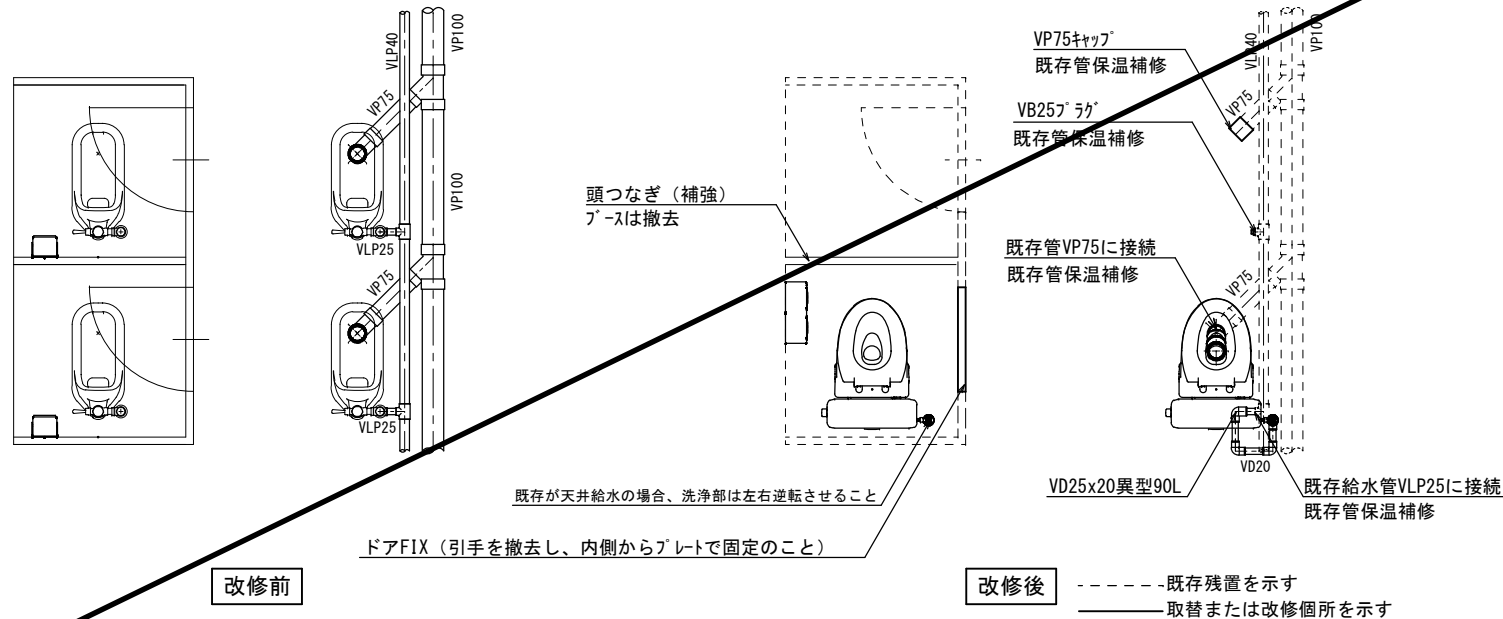
----- 既存残置を示す  
 \_\_\_\_\_ 取替または改修箇所を示す

共通事項



- パターン7 \*455×910×9.5t化粧石膏ボード 2枚取外し・再取付け  
 \*タコウタ1個取外し・再取付け
- パターン8 \*455×910×9.5t化粧石膏ボード 6枚取外し・再取付け  
 \*タコウタ2個取外し・再取付け

パターン8

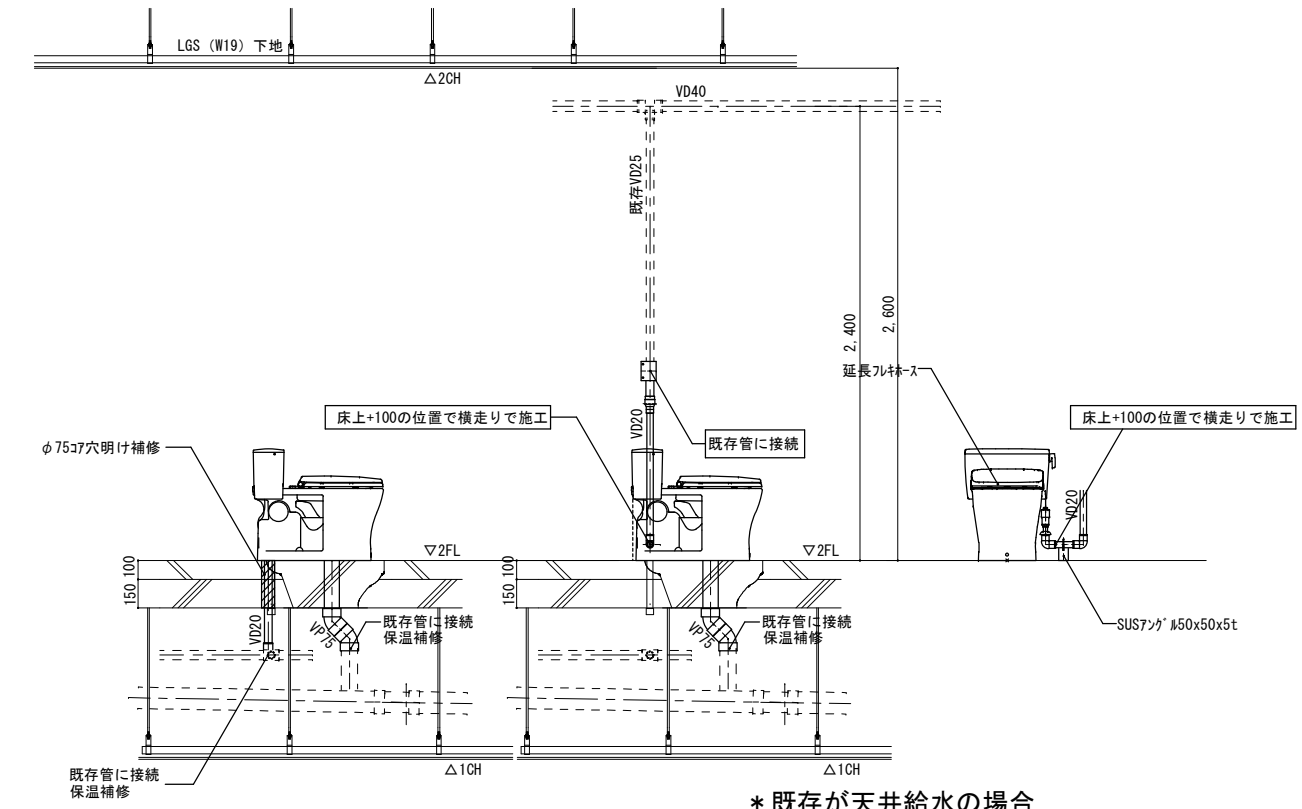


改修前

改修後

----- 既存残置を示す  
 \_\_\_\_\_ 取替または改修箇所を示す

和便器撤去跡改修要領図 \* 下階に天井がある場合



\* 既存が天井給水の場合

- パターン7 \*455×910×9.5t化粧石膏ボード 2枚取外し・再取付け  
 \*40型蛍光灯器具+器取外し・再取付け
- パターン8 \*455×910×9.5t化粧石膏ボード 6枚取外し・再取付け  
 \*40型蛍光灯器具+器取外し・再取付け

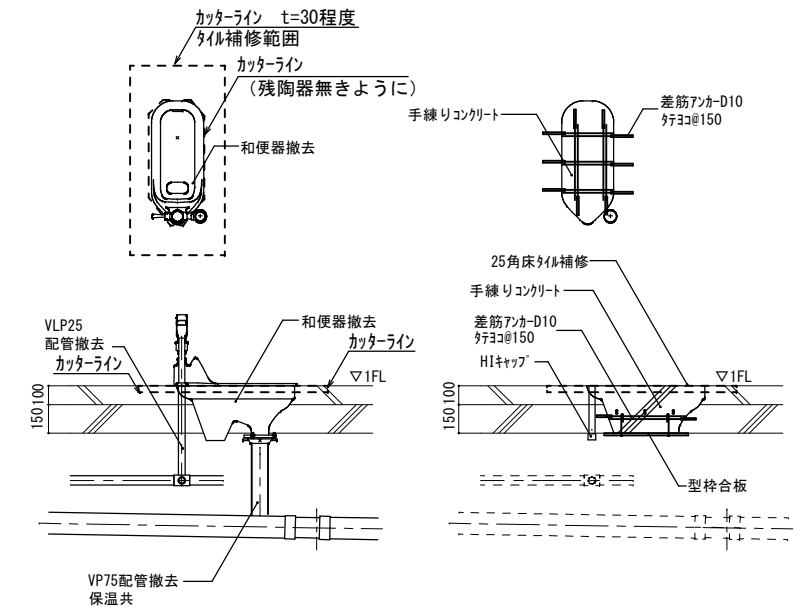
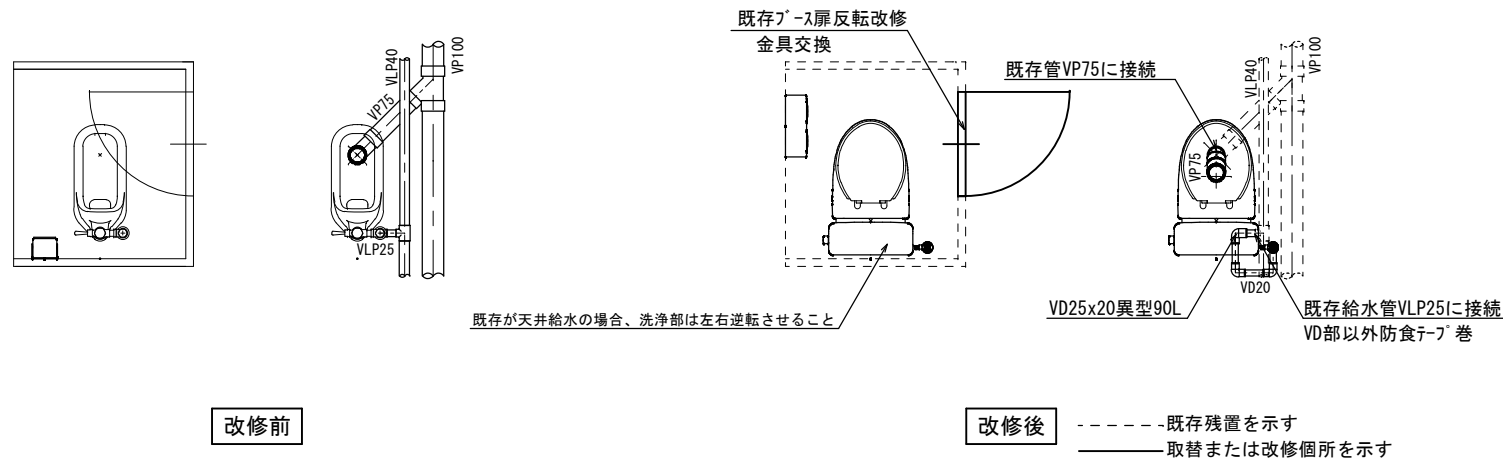
洋便器設置要領図 \* 下階に天井がある場合

機械設備

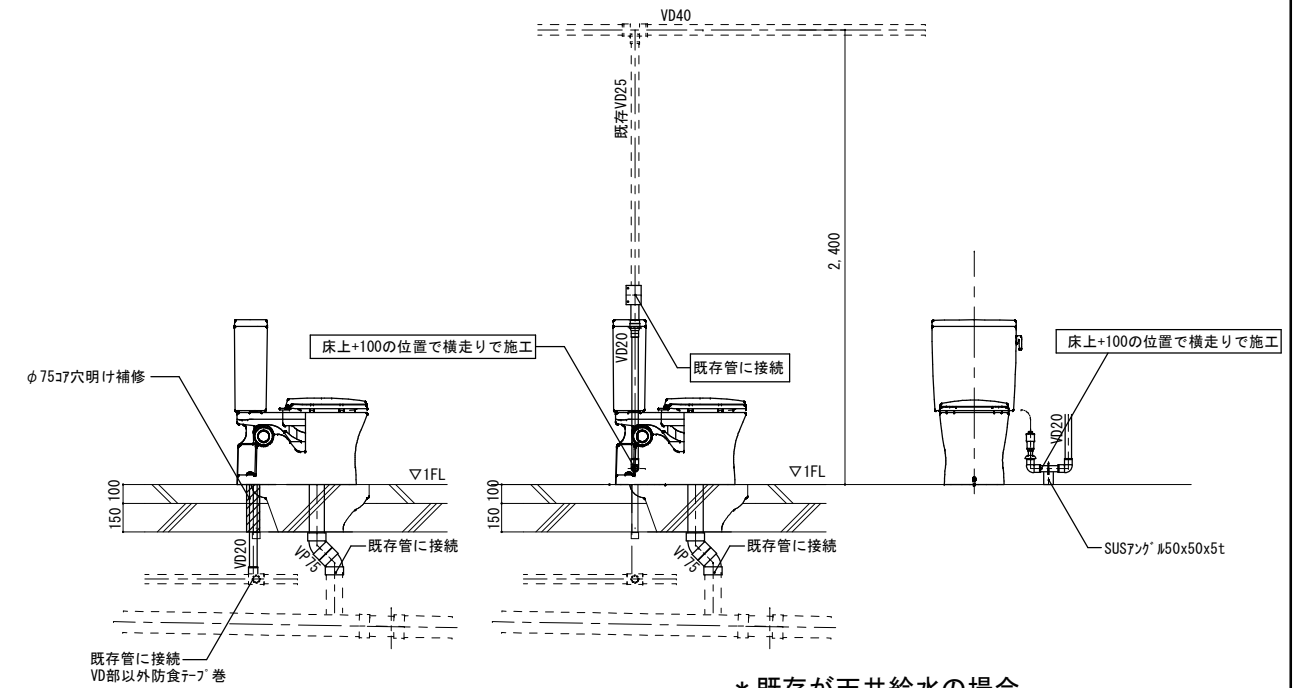
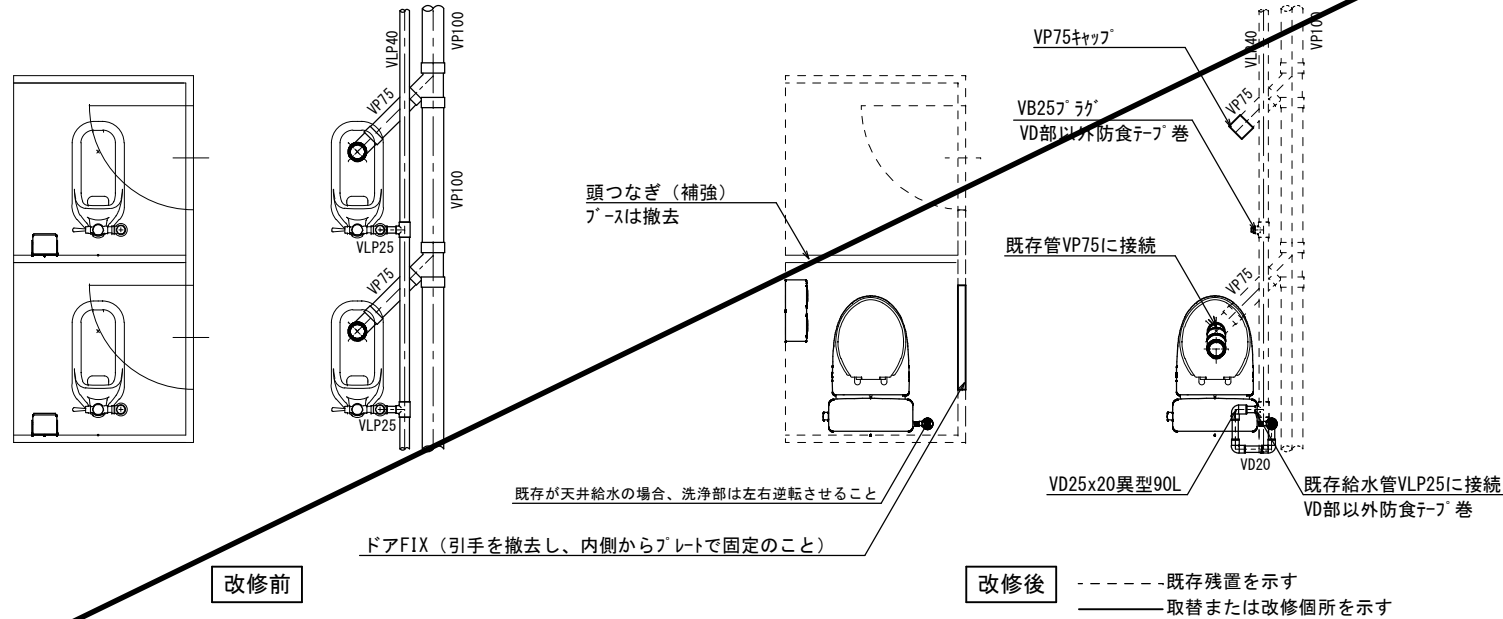
| 記号 | 名称    | 仕様                        | 参考型式 (TOTO)              | 参考型式 (LIXIL)  |
|----|-------|---------------------------|--------------------------|---|
|    | 洋風大便器 | リフト&掃除口付きフロッパ式 普通便座 (蓋有り) | CFS498BMC#NW1, TC301#NW1 | BC-P110HM, DQ-PA150CH, CF-49AT, 322-1165-630, A-10476 |
|    | 紙巻器   |                           | YH650                    | CF-AA64   |

| 共通 | 給水管       | SGP-VD | 継手 (VD)、一部 (VB)、露出部は塗装無し、保温なし<br>既存給水管より分岐、一部保温補修  |
|----|-----------|--------|--|
|    | 排水管       | VP     | 改修箇所は保温なし<br>廃止の排水管は分岐部でキャップ止め   |
|    | 便所プ-ス一部改造 |        | ドアは外開き (常時閉) に変更。開き止めを設置すること。<br>ドアFIX (引手を撤去し、内側からプレートで固定のこと)<br>表示付きのカギへ替えること。<br>既存プ-スを可能な限り利用すること。 |
|    | その他       |        | 床：既存 (湿式) のままのこと。<br>天井：既存の天井ボード及び照明器具を取外し再取付けのこと。<br>壁：既存のままのこと。                                      |

|     |                         |        |                    |        |    |
|-----|-------------------------|--------|--------------------|--------|----|
| 工事名 | 岡山市立小中学校便所改修工事 (藤田中学校区) |        |                    | N.     |    |
| 図面名 | 便所平面詳細図 (床湿式洋式化)        | 縮尺     | A1 1/20<br>A3 1/40 | M-05   |    |
|     | 2階部改修 (パターン7, パターン8)    |        |                    |        |    |
| 岡山市 | 都市整備局                   | 住宅・建築部 | 公共建築課              | 令和8年3月 |    |
| 課長  | 課長補佐                    | 係長     | 課員                 | 担当者    | 承認 |
|     |                         |        |                    |        | 検図 |
|     |                         |        |                    |        | 製図 |



和便器撤去跡改修要領図



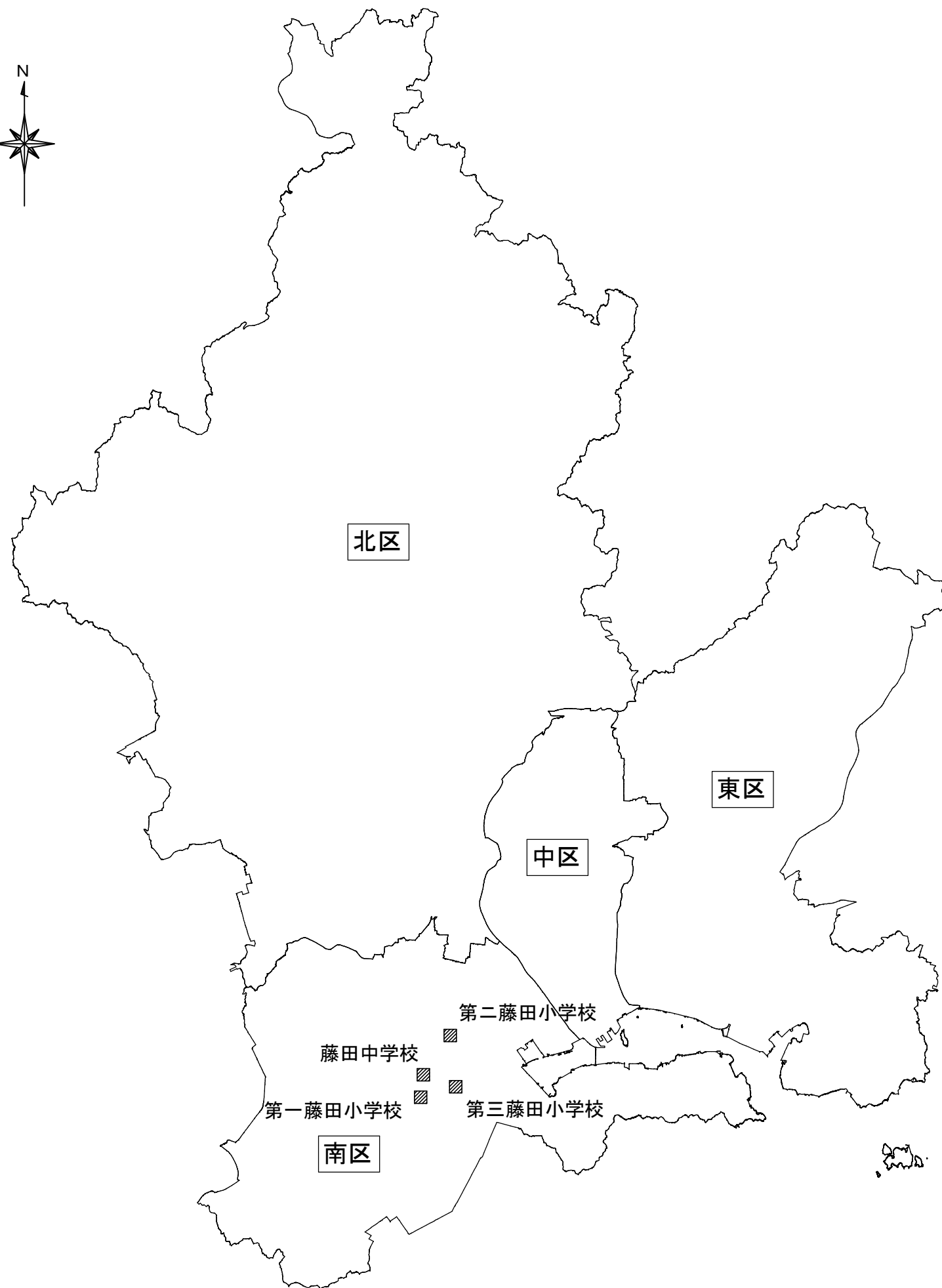
\* 既存が天井給水の場合

洋便器設置要領図

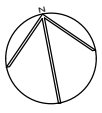
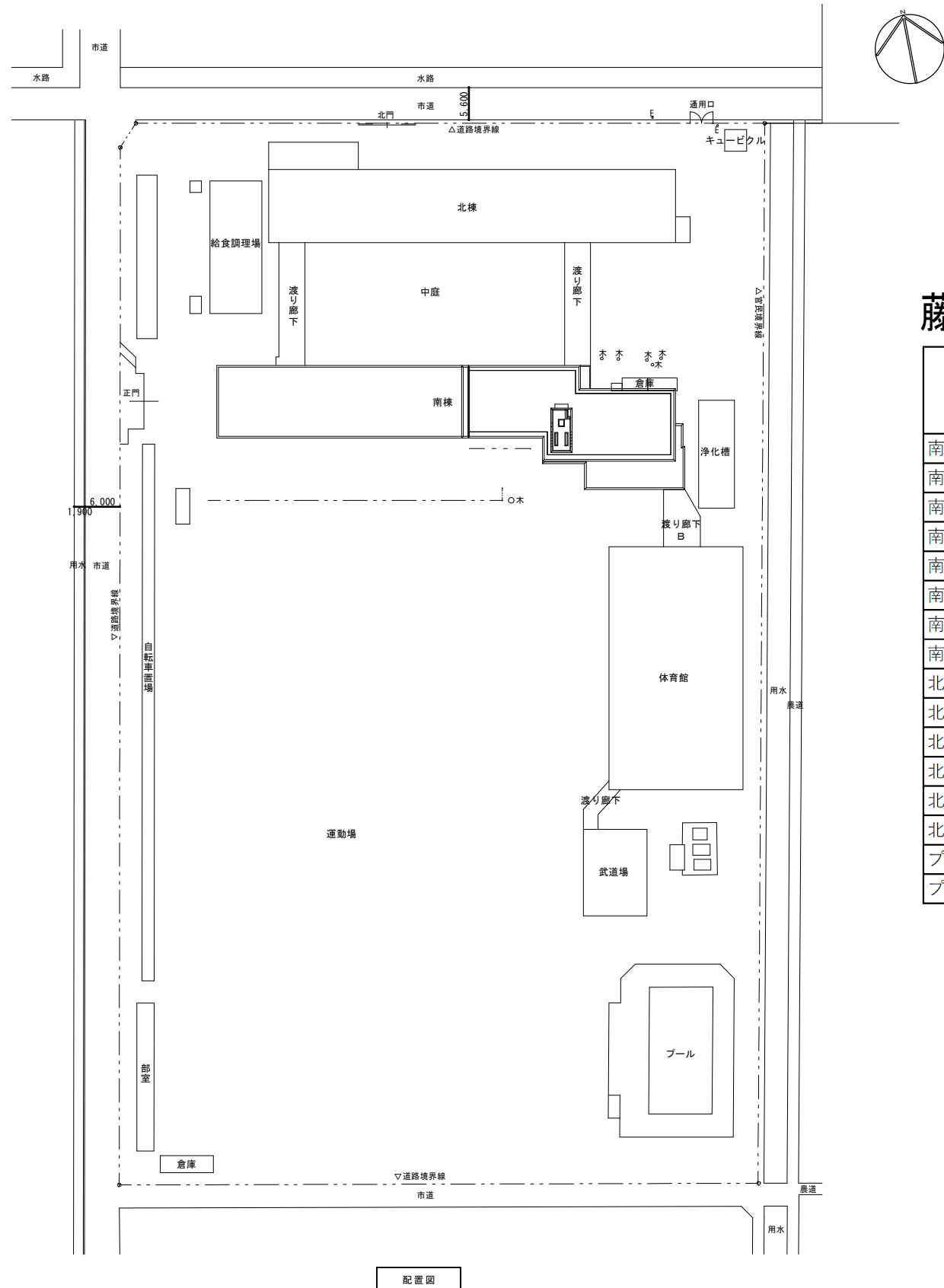
| 記号 | 名称    | 仕様                     | 参考型式(TOTO)                  | 参考型式(LIXIL)                        |
|----|-------|------------------------|-----------------------------|------------------------------------|
|    | 洋風大便器 | リモコン陶器製防露タイプ、普通便座(蓋有り) | CS597BMCS, SH596BAYR, TC301 | BC-P20HUM, DT-PA250HUCHTK, CF-49AT |
|    | 紙巻器   |                        | YH650                       | CF-AA64                            |

|    |           |        |  |
|----|-----------|--------|--|
| 共通 | 給水管       | SGP-VD | 継手(VD)、ヒツ部・土間部は塗装無し、保温なし<br>既存給水管より分岐、一部保温補修、防食テープ巻  |
|    | 排水管       | VP     | 改修箇所は保温なし<br>廃止の排水管は分岐部でキャップ止め   |
|    | 便所フース一部改造 |        | ドアは外開き(常時閉)に変更。開き止めを設置すること。<br>ドアFIX(引手を撤去し、内側からプレートで固定のこと)<br>表示付きのカギへ取替えること。<br>既存フースを可能な限り利用すること。 |
|    | その他       |        | 床：既存(湿式)のままのこと。<br>天井：既存のままのこと。<br>壁：既存のままのこと。   |

|     |                        |        |                    |        |    |
|-----|------------------------|--------|--------------------|--------|----|
| 工事名 | 岡山市立小中学校便所改修工事(藤田中学校区) |        |                    | N.     |    |
| 図面名 | 便所平面詳細図(床湿式洋式化)        | 縮尺     | A1 1/20<br>A3 1/40 | M-06   |    |
|     | 屋外便所(パターン9, パターン10)    |        |                    |        |    |
| 岡山市 | 都市整備局                  | 住宅・建築部 | 公共建築課              | 令和8年3月 |    |
| 課長  | 課長補佐                   | 係長     | 課員                 | 担当者    | 承認 |
|     |                        |        |                    |        | 検図 |
|     |                        |        |                    |        | 製図 |



|     |                                      |        |                            |        |    |    |    |
|-----|--------------------------------------|--------|----------------------------|--------|----|----|----|
| 工事名 | 岡山市立小中学校便所改修工事（藤田中学校区）               |        |                            | No.    |    |    |    |
| 図面名 | 岡山市域図（藤田中学校、第一藤田小学校、第二藤田小学校、第三藤田小学校） | 縮尺     | A1 1/250000<br>A3 1/500000 | M-07   |    |    |    |
| 岡山市 | 都市整備局                                | 住宅・建築部 | 公共建築課                      | 令和8年3月 |    |    |    |
| 課長  | 課長補佐                                 | 係長     | 課員                         | 担当者    | 承認 | 検図 | 製図 |

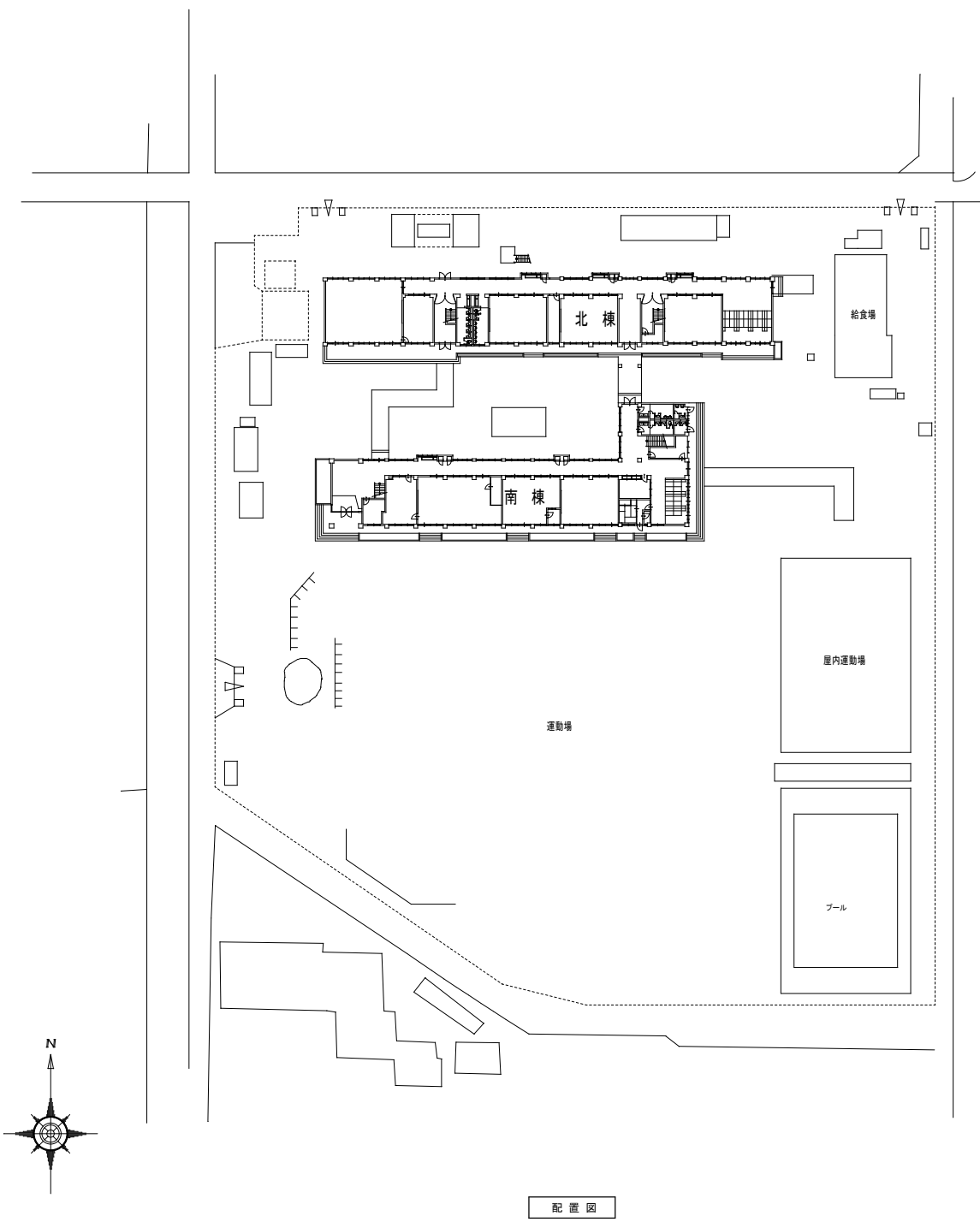


### 藤田中学校

| 棟名  | 階 | 室名       | 男女<br>共用 | 改修箇所数 (パターン) |   |   |   |   |   |   |   |   |   | 計 |   |
|-----|---|----------|----------|--------------|---|---|---|---|---|---|---|---|---|---|---|
|     |   |          |          | ①            | ② | ③ | ④ | ⑤ | ⑥ | ⑦ | ⑧ | ⑨ | ⑩ |   |   |
| 南棟  | 1 | 外部便所     | 女        |              |   |   |   |   |   |   |   |   | 1 |   | 1 |
| 南棟  | 1 | 児童(生徒)便所 | 女        |              |   |   |   | 1 |   |   |   |   |   |   | 1 |
| 南棟  | 2 | 職員便所     | 男        |              |   |   |   | 1 |   |   |   |   |   |   | 1 |
| 南棟  | 2 | 職員便所     | 女        |              |   |   |   | 1 |   |   |   |   |   |   | 1 |
| 南棟  | 3 | 児童(生徒)便所 | 男        | 1            |   |   |   |   |   |   |   |   |   |   | 1 |
| 南棟  | 3 | 児童(生徒)便所 | 女        | 1            |   |   |   |   |   |   |   |   |   |   | 1 |
| 南棟  | 4 | 児童(生徒)便所 | 男        | 1            |   |   |   |   |   |   |   |   |   |   | 1 |
| 南棟  | 4 | 児童(生徒)便所 | 女        | 1            |   |   |   |   |   |   |   |   |   |   | 1 |
| 北棟  | 1 | 児童(生徒)便所 | 男        |              |   |   |   | 1 |   |   |   |   |   |   | 1 |
| 北棟  | 1 | 児童(生徒)便所 | 女        |              |   |   |   | 1 |   |   |   |   |   |   | 1 |
| 北棟  | 2 | 児童(生徒)便所 | 男        | 1            |   |   |   |   |   |   |   |   |   |   | 1 |
| 北棟  | 2 | 児童(生徒)便所 | 女        | 1            |   |   |   |   |   |   |   |   |   |   | 1 |
| 北棟  | 3 | 児童(生徒)便所 | 男        | 1            |   |   |   |   |   |   |   |   |   |   | 1 |
| 北棟  | 3 | 児童(生徒)便所 | 女        | 1            |   |   |   |   |   |   |   |   |   |   | 1 |
| プール | 1 | 屋内便所     | 男        |              |   |   |   |   |   |   |   | 1 |   |   | 1 |
| プール | 1 | 屋内便所     | 女        |              |   |   |   |   |   |   |   | 2 |   |   | 2 |

配置図

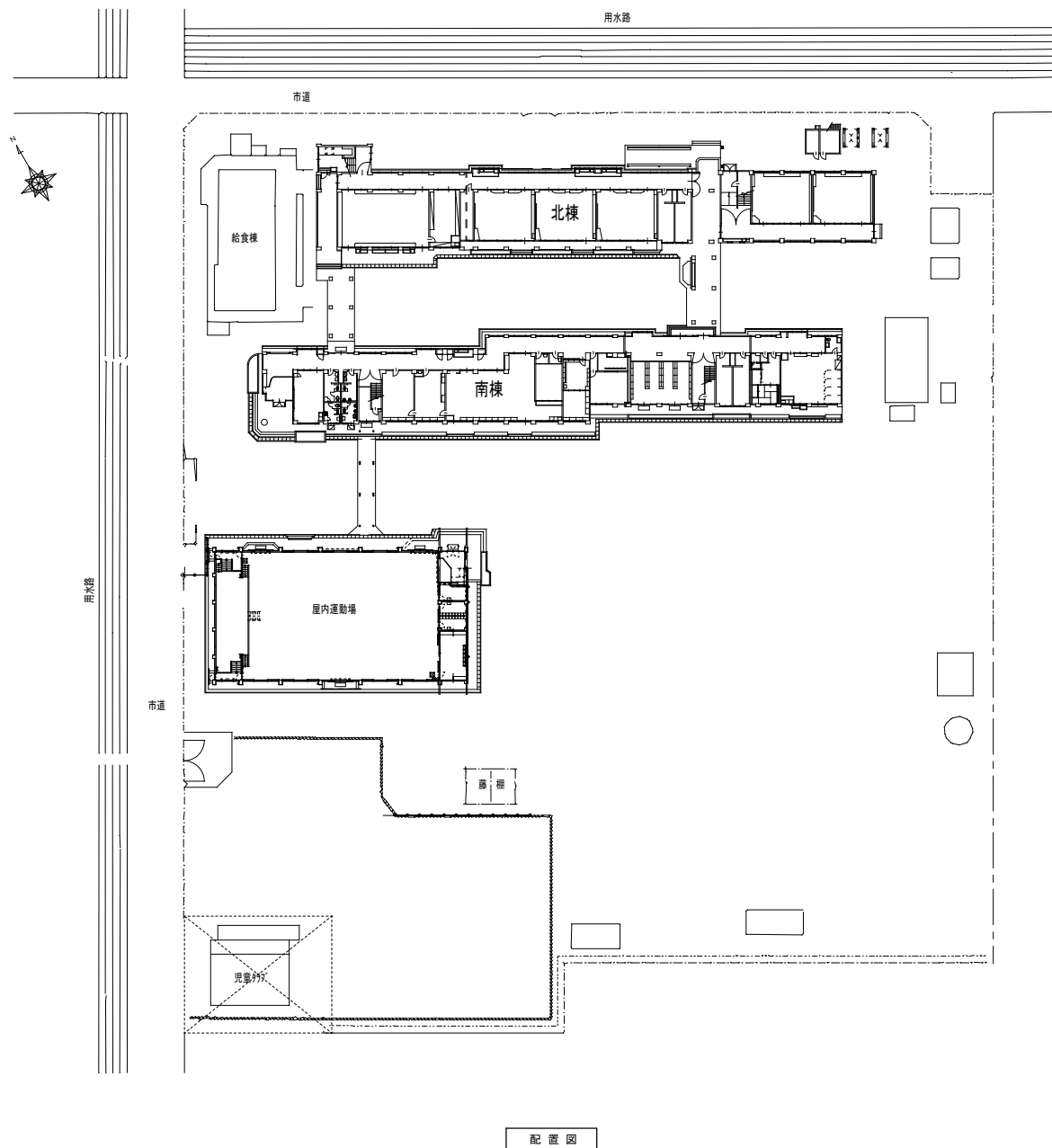
|     |                         |        |                       |        |          |
|-----|-------------------------|--------|-----------------------|--------|----------|
| 工事名 | 岡山市立小中学校便所改修工事 (藤田中学校区) |        |                       | N°     |          |
| 図面名 | 配置図 (藤田中学校)             | 縮尺     | A1 1/500<br>A3 1/1000 | M-08   |          |
| 岡山市 | 都市整備局                   | 住宅・建築部 | 公共建築課                 | 令和8年3月 |          |
| 課長  | 課長補佐                    | 係長     | 課員                    | 担当者    | 承認 核図 製図 |



### 第一藤田小学校

| 棟名 | 階 | 室名       | 男女<br>共用 | 改修箇所数 (パターン) |   |   |   |   |   |   |   |   |   |   |   |
|----|---|----------|----------|--------------|---|---|---|---|---|---|---|---|---|---|---|
|    |   |          |          | ①            | ② | ③ | ④ | ⑤ | ⑥ | ⑦ | ⑧ | ⑨ | ⑩ | 計 |   |
| 北棟 | 2 | 児童(生徒)便所 | 男        | 1            |   |   |   |   |   |   |   |   |   |   | 1 |
| 北棟 | 2 | 児童(生徒)便所 | 女        | 1            | 2 |   |   |   |   |   |   |   |   |   | 3 |
| 北棟 | 3 | 児童(生徒)便所 | 男        | 1            |   |   |   |   |   |   |   |   |   |   | 1 |
| 北棟 | 3 | 児童(生徒)便所 | 女        | 1            | 2 |   |   |   |   |   |   |   |   |   | 3 |

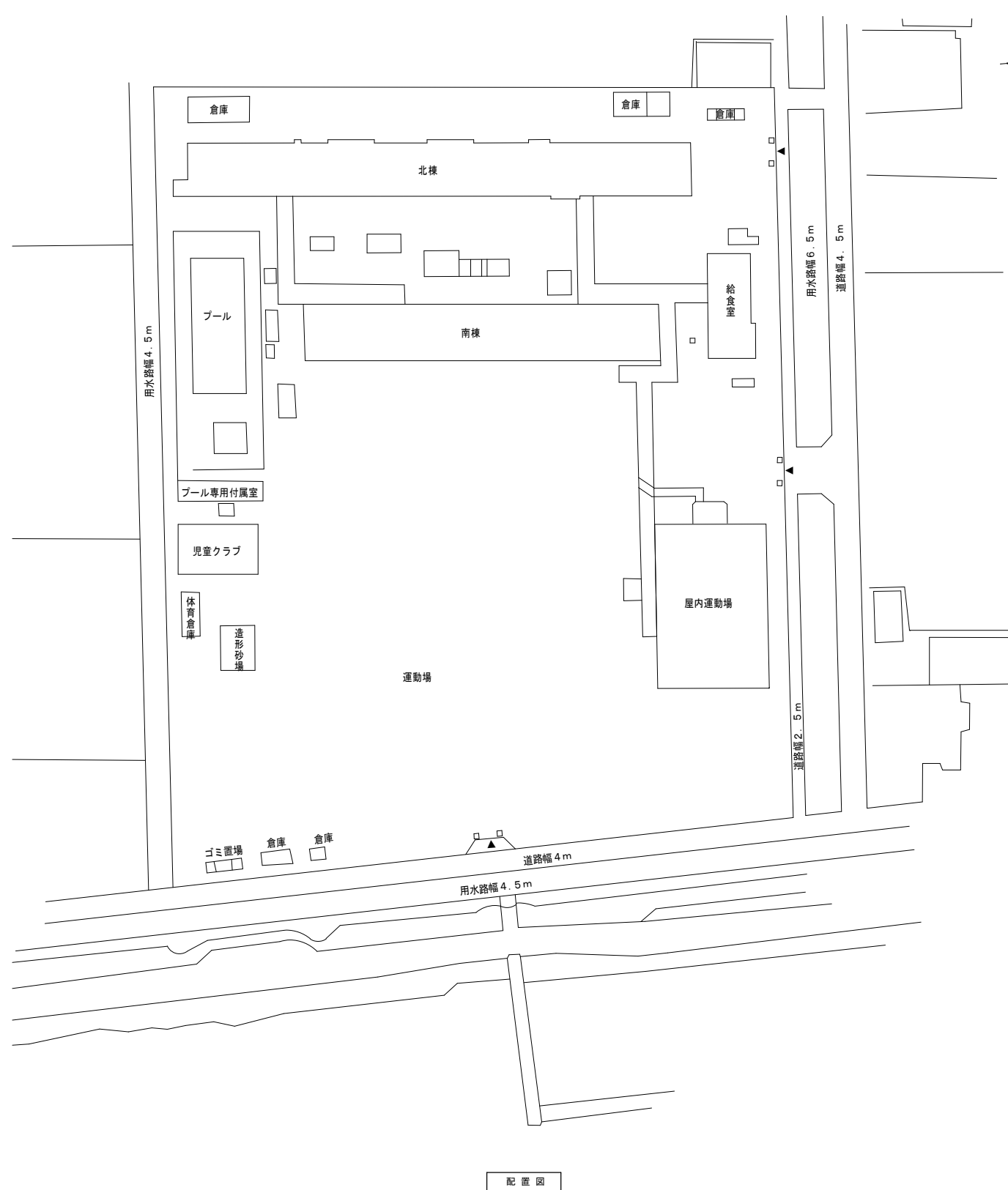
|     |                         |        |                       |        |          |
|-----|-------------------------|--------|-----------------------|--------|----------|
| 工事名 | 岡山市立小中学校便所改修工事 (藤田中学校区) |        |                       | N°     |          |
| 図面名 | 配置図 (第一藤田小学校)           | 縮尺     | A1 1/500<br>A3 1/1000 | M-09   |          |
| 岡山市 | 都市整備局                   | 住宅・建築部 | 公共建築課                 | 令和8年3月 |          |
| 課長  | 課長補佐                    | 係長     | 課員                    | 担当者    | 承認 検図 製図 |



### 第二藤田小学校

| 棟名 | 階 | 室名        | 男女<br>共用 | 改修箇所数 (パターン) |   |   |   |   |   |   |   |   |   | 計 |   |
|----|---|-----------|----------|--------------|---|---|---|---|---|---|---|---|---|---|---|
|    |   |           |          | ①            | ② | ③ | ④ | ⑤ | ⑥ | ⑦ | ⑧ | ⑨ | ⑩ |   |   |
| 北棟 | 2 | 児童(生徒)便所  | 男        |              |   | 1 |   |   |   |   |   |   |   |   | 1 |
| 北棟 | 2 | 児童(生徒)便所  | 女        |              |   | 1 | 2 |   |   |   |   |   |   |   | 3 |
| 北棟 | 3 | 児童(生徒)便所  | 男        | 1            |   |   |   |   |   |   |   |   |   |   | 1 |
| 北棟 | 3 | 児童(生徒)便所  | 女        | 1            | 2 |   |   |   |   |   |   |   |   |   | 3 |
| 南棟 | 2 | 児童(生徒)便所西 | 男        |              |   | 1 |   |   |   |   |   |   |   |   | 1 |
| 南棟 | 2 | 児童(生徒)便所西 | 女        |              |   |   | 2 |   |   |   |   |   |   |   | 2 |
| 南棟 | 3 | 児童(生徒)便所西 | 男        | 1            |   |   |   |   |   |   |   |   |   |   | 1 |
| 南棟 | 3 | 児童(生徒)便所西 | 女        |              | 2 |   |   |   |   |   |   |   |   |   | 2 |
| 南棟 | 2 | 児童(生徒)便所東 | 男        |              |   | 1 |   |   |   |   |   |   |   |   | 1 |
| 南棟 | 2 | 児童(生徒)便所東 | 女        |              |   |   | 2 |   |   |   |   |   |   |   | 2 |

|     |                         |        |                       |        |          |
|-----|-------------------------|--------|-----------------------|--------|----------|
| 工事名 | 岡山市立小中学校便所改修工事 (藤田中学校区) |        |                       | N°     |          |
| 図面名 | 配置図 (第二藤田小学校)           | 縮尺     | A1 1/500<br>A3 1/1000 | M-10   |          |
| 岡山市 | 都市整備局                   | 住宅・建築部 | 公共建築課                 | 令和8年3月 |          |
| 課長  | 課長補佐                    | 係長     | 課員                    | 担当者    | 承認 検図 製図 |



### 第三藤田小学校

| 棟名 | 階 | 室名            | 男女<br>共用 | 改修箇所数 (パターン) |   |   |   |   |   |   |   |   |   | 計 |   |
|----|---|---------------|----------|--------------|---|---|---|---|---|---|---|---|---|---|---|
|    |   |               |          | ①            | ② | ③ | ④ | ⑤ | ⑥ | ⑦ | ⑧ | ⑨ | ⑩ |   |   |
| 北棟 | 2 | 児童(生徒)便所      | 男        | 1            |   |   |   |   |   |   |   |   |   |   | 1 |
| 北棟 | 2 | 児童(生徒)便所      | 女        | 1            | 2 |   |   |   |   |   |   |   |   |   | 3 |
| 南棟 | 2 | 児童(生徒)・職員共用便所 | 男        | 1            |   |   |   |   |   |   |   |   |   |   | 1 |
| 南棟 | 2 | 児童(生徒)・職員共用便所 | 女        |              | 2 |   |   |   |   |   |   |   |   |   | 2 |

|     |                         |        |                       |      |    |
|-----|-------------------------|--------|-----------------------|------|----|
| 工事名 | 岡山市立小中学校便所改修工事 (藤田中学校区) |        |                       | No.  |    |
| 図面名 | 配置図 (第三藤田小学校)           | 縮尺     | A1 1/500<br>A3 1/1000 | M-11 |    |
| 岡山市 | 都市整備局                   | 住宅・建築部 | 公共建築課                 |      |    |
| 課長  | 課長補佐                    | 係長     | 課員                    | 担当者  | 承認 |
|     |                         |        |                       |      | 検印 |
|     |                         |        |                       |      | 製図 |