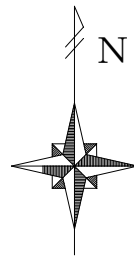


令和8年度

# 岡山市一宮浄化センター跡地公園トイレほか新築工事

【 工事場所 】 岡山市北区一宮217番地



附近見取図 S=1/2,500

## 【 図面リスト 】

図面番号	図面名
A-00	表紙・図面リスト・附近見取図
A-01	建築工事特記仕様書 1
A-02	建築工事特記仕様書 2
A-03	建築工事特記仕様書 3
A-04	建築工事特記仕様書 4
A-05	建築工事特記仕様書 5
A-06	配置図・仮設計画図（参考）
A-07	東屋 平面図・立面図・側面図 1
A-08	東屋 平面図・立面図・側面図 2
A-09	東屋 平面図・立面図・側面図 3
A-10	トイレ 平面図・立面図
A-11	トイレ 断面図・詳細図
E-01	岡山市建築設備工事（電気）仕様書
E-02	電気設備 平面図
E-03	便所廻り 平面図 電灯・動力幹線
E-04	便所廻り 平面図 電灯分岐
E-05	パークトイレ 詳細電気設備図 1
E-06	パークトイレ 詳細電気設備図 2、接地系統図

工事名	岡山市一宮浄化センター跡地公園トイレほか新築工事				No.			
図面名	表紙、図面リスト、附近見取図			縮尺	1/2500	A-00		
岡山市 都市整備局 住宅・建築部 公共建築課					令和7年5月	A-11		
課長	課長補佐	係長	課員	担当	承認	検閲	製図	



Table with 2 columns: 各部鉄筋 (Reinforcement details) and 部位 (Location). Lists various reinforcement methods and standards.

Table with 2 columns: 圧接後の試験 (Tests after lap) and 試験項目 (Test items). Lists tests like tensile and pull-out tests.

Table with 2 columns: 機械継手 (Mechanical joints) and 適用箇所 (Application locations). Lists joint types and their uses.

Table with 2 columns: 溶接継手 (Welded joints) and 適用箇所 (Application locations). Lists joint types and their uses.

Table with 2 columns: コンクリートの種類 (Concrete types) and コンクリートの乾乾単位容積質量 (Concrete unit volume mass). Lists concrete grades and their properties.

Table with 2 columns: 構造体コンクリートの仕上り (Concrete finish), セメント (Cement), 骨材 (Aggregate), 混和材料 (Admixtures). Lists materials and their specifications.

Table with 2 columns: コンクリートの構造体強度補正等の適用期間 (Application periods for concrete strength correction). Lists application periods for different conditions.

Table with 2 columns: ひび割れ誘発目地 (Crack induction joints), 打増し厚さ (Increase thickness), 型枠 (Formwork). Lists joint types and formwork details.

Table with 2 columns: 型枠 (Formwork) and 無筋コンクリート (Reinforced concrete). Lists formwork types and reinforced concrete details.

Table with 2 columns: 無筋コンクリート (Reinforced concrete) and コンクリートの単位水量測定 (Concrete unit water measurement). Lists reinforced concrete details and water measurement methods.

Table with 2 columns: 鉄骨製作工場 (Steel structure factory) and 鉄骨製作工場における施工管理技術者 (Construction management technicians). Lists factory details and technician requirements.

Table with 2 columns: 鋼材 (Steel materials) and 高力ボルト (High strength bolts). Lists steel materials and bolt specifications.

Table with 2 columns: 溶融亜鉛めっき高力ボルト (Galvanized high strength bolts) and 溶融亜鉛めっき高力ボルト (Galvanized high strength bolts). Lists bolt types and their properties.

Table with 2 columns: 普通ボルト (General bolts) and アンカーボルト (Anchor bolts). Lists bolt types and their properties.

Table with 2 columns: アンカーボルト (Anchor bolts) and アンカーボルトの保持及び埋込み (Anchor bolt retention and embedding). Lists anchor bolt types and embedding methods.

Table with 2 columns: ターンバックル (Turnbuckles) and 床構造用のデッキプレート (Deck plates for floor structure). Lists turnbuckle types and deck plate specifications.

Table with 2 columns: スタッド (Studs) and 柱底均しモルタル (Column base leveling mortar). Lists stud types and mortar specifications.

Table with 2 columns: 工作図 (Working drawings) and 製作精度 (Manufacturing accuracy). Lists working drawing types and accuracy requirements.

Table with 2 columns: 仮組 (Temporary assembly) and 高力ボルト接合 (High strength bolt joints). Lists temporary assembly types and joint specifications.

Table with 2 columns: 溶接接合 (Welded joints) and 入熱、バス間温度の溶接条件 (Welding conditions for heat and bus temperature). Lists joint types and welding conditions.

Table with 2 columns: 溶接接合 (Welded joints) and 溶接部の試験 (Weld joint tests). Lists joint types and test methods.

Table with 2 columns: 溶接接合 (Welded joints) and 溶接部の試験 (Weld joint tests). Lists joint types and test methods.

Table with 2 columns: 溶接接合 (Welded joints) and 溶接部の試験 (Weld joint tests). Lists joint types and test methods.

Table with 2 columns: 溶接接合 (Welded joints) and 溶接部の試験 (Weld joint tests). Lists joint types and test methods.

Table with 2 columns: 錆止め塗装 (Anti-rust coating) and 耐火被覆 (Fireproofing). Lists coating types and fireproofing methods.

Table with 2 columns: 耐火被覆 (Fireproofing) and 耐火被覆 (Fireproofing). Lists fireproofing methods and their properties.

Table with 2 columns: 耐火被覆 (Fireproofing) and 耐火被覆 (Fireproofing). Lists fireproofing methods and their properties.

Table with 2 columns: コンクリートブロック (Concrete blocks) and ALCパネル (ALC panels). Lists block and panel types and their properties.

Table with 2 columns: ALCパネル (ALC panels) and 押出成形セメント板 (Extruded cement boards). Lists panel types and board specifications.

Table with 2 columns: 押出成形セメント板 (Extruded cement boards) and 防水工事 (Waterproofing). Lists board types and waterproofing methods.

Table with 2 columns: 防水工事 (Waterproofing) and 防水工事 (Waterproofing). Lists waterproofing methods and their properties.

Table with 2 columns: 防水工事 (Waterproofing) and 防水工事 (Waterproofing). Lists waterproofing methods and their properties.

Table with 2 columns: 防水工事 (Waterproofing) and 防水工事 (Waterproofing). Lists waterproofing methods and their properties.

Table with 2 columns: 岡山市一宮浄化センター跡地公園トイレほか新築工事 (New construction work). Lists project details and dates.



14 金属工事	1 アルミニウム及びアルミニウム合金の表面処理 (14.2.1)	種類	色合等	施工箇所(成形板、笠木、建具以外)	表14.2.1
		標準色( )	特注色( )		
		標準色( )	特注色( )		
	2 鉄鋼の亜鉛めっき (14.2.2)	表面処理方法	種別	施工箇所(手すり、タラップ以外)	表14.2.2
		溶融亜鉛めっき	種別		
		電気亜鉛めっき	種別		
	3 軽量鉄骨天井下地 (14.4.2~4)(14.4.1)	野縁等の種類	野縁等の種類 屋外(※25形・19形) 屋内(※19形・25形) ・屋外の軒天井、ピロティ天井等 工法 1章16適用区分による風圧力の(・1・1.15・1.3)倍の風圧力に対応した工法 野縁受、吊りボルト及びインサートの間隔 図示 周辺部の端からの間隔 図示 野縁の間隔 図示 ・吊りボルトの間隔が900mmを超える場合 補強方法 図示 ・天井のふところ高が3.0mを超える場合 補強方法 図示 ・天井下地材における耐震性を考慮した補強 補強箇所 ※高さ6mを超える天井、それ以外は図示 補強方法 ※「特定天井及び特定天井の構造耐力上安全な構造方法を定める件」(平成25年国土交通省告示第771号)第3第2項第2号に適合させる。 図示		
野縁等の種類					
野縁等の種類					
4 金属成形板張り (14.6.2)(14.6.3)	種別	※アルミニウム		表14.2.1	
	製法(mm)	※押出し	・ロール		
	寸法	板幅 板厚			
5 アルミニウム製笠木 (14.7.2)(14.7.3)	部材の種類	部材の種類 ・250形(呼称肉厚は1.6以上) ・300形(呼称肉厚は1.8以上) ・350形(呼称肉厚は2.0以上)			
	表面処理	種別	色合等		
	表面処理	種別	色合等		
6 サッシ取合い間仕切り板	※アルミニウム製(表面処理はアルミニウム製建具の項による)	※アルミニウム製(表面処理はアルミニウム製建具の項による)			
	※鋼板製(溶融亜鉛めっき鋼板及び鋼等 亜鉛の付着量2以上又はF12)	※鋼板製(溶融亜鉛めっき鋼板及び鋼等 亜鉛の付着量2以上又はF12)			
	※鋼板製(溶融亜鉛めっき鋼板及び鋼等 亜鉛の付着量2以上又はF12)	※鋼板製(溶融亜鉛めっき鋼板及び鋼等 亜鉛の付着量2以上又はF12)			
7 エキスパンションジョイント金物	材質	※アルミニウム製			
	表面処理	種別	色合等		
	表面処理	種別	色合等		
15 左官工事	1 モルタル塗り (15.3.2)(15.3.5)	モルタル	※現場調合材料・既調合材料(材料既製目地材 図示 施工箇所( ) 形状(※図示) 図示)		
		既製目地材	図示		
		床の目地	目地割り ※2m程度、最大目地間隔3m程度 種類 ※押し目地 図示		
	2 床コンクリート直直し仕上げ (15.4.2)(6.2.5)	仕上げの平坦さは、図示及び標準仕様書15.4.2(ア)(イ)以外は、下表による			
		平坦さ(mm)	施工箇所		
		平坦さ(mm)	施工箇所		
	3 セルフレベリング材塗り (15.5.2)	標準塗厚(mm)	※10mm程度		
		標準塗厚(mm)	※10mm程度		
		標準塗厚(mm)	※10mm程度		
	4 仕上塗材仕上げ (15.6.2)	建物内部に使用する塗料のホルムアルデヒド放散量	※F☆☆☆☆		
		薄付け仕上塗材	表15.6.1-2		
		呼び名	仕上りの形状	工法	
	10 鍵 (16.8.4)	マスターキー	・製作する(組) ・製作しない ・既着に組込む		
		鍵筒	・製作する(組) ・製作しない		
		鍵筒	・製作する(組) ・製作しない		
	11 自動ドア開閉装置 (16.9.2~3)	引き戸用駆動装置の種類	※標準仕様書表16.9.1による		
車椅子使用者用使用用出入口引き戸用駆動装置		※標準仕様書表16.9.2による			
引き戸用検出装置の種類		※光線(反射)センサー・熱線センサー・音波センサー・光電センサー ・電波センサー・タッチスイッチ・押しボタンスイッチ			
12 自動ドア開閉装置 (16.10.3)	自動式上吊り引装置の性能等	※表16.10.1による			
	自動式上吊り引装置の性能等	※表16.10.1による			
	自動式上吊り引装置の性能等	※表16.10.1による			
16 1 防火戸 (16.1.3)	適用する	指定箇所(※建具表による)			
	適用する	指定箇所(※建具表による)			
	適用する	指定箇所(※建具表による)			
2 見本の製作等 (16.1.4)	建具見本の製作	・行う(建具符号: ) ※行わない ・行わない(建具符号: ) ※行わない			
	建具見本の製作	・行う(建具符号: ) ※行わない ・行わない(建具符号: ) ※行わない			
	建具見本の製作	・行う(建具符号: ) ※行わない ・行わない(建具符号: ) ※行わない			
13 重量シャッター (16.11.2)	種類	管理用 ・外壁用防火 ・屋内用防火 ・防煙 外壁開口部に設ける重量シャッターの耐風圧強度 ( ) Pa 開閉方式の種類 ※電動式(手動併用) ・手動式 管理用シャッターのシャッターケース ※設ける ・設けない 安全装置 電動シャッターの急降下制動装置、急降下停止装置 設置箇所 ・建具表による 電動シャッターの障害物感知装置 設置箇所 ・建具表による 屋内用防火シャッター又は防煙シャッターの危害防止装置 設置箇所 ・建具表による スラット及びシャッターケース鋼板の種類 ・JIS G 3302(塗装溶融亜鉛めっき鋼板及び鋼等) ・JIS G 3312(塗装溶融亜鉛めっき鋼板及び鋼等) めっき付着量(※Z12又はF12を満足するもの)			
	種類	管理用 ・外壁用防火 ・屋内用防火 ・防煙 外壁開口部に設ける重量シャッターの耐風圧強度 ( ) Pa 開閉方式の種類 ※電動式(手動併用) ・手動式 管理用シャッターのシャッターケース ※設ける ・設けない 安全装置 電動シャッターの急降下制動装置、急降下停止装置 設置箇所 ・建具表による 電動シャッターの障害物感知装置 設置箇所 ・建具表による 屋内用防火シャッター又は防煙シャッターの危害防止装置 設置箇所 ・建具表による スラット及びシャッターケース鋼板の種類 ・JIS G 3302(塗装溶融亜鉛めっき鋼板及び鋼等) ・JIS G 3312(塗装溶融亜鉛めっき鋼板及び鋼等) めっき付着量(※Z12又はF12を満足するもの)			
	種類	管理用 ・外壁用防火 ・屋内用防火 ・防煙 外壁開口部に設ける重量シャッターの耐風圧強度 ( ) Pa 開閉方式の種類 ※電動式(手動併用) ・手動式 管理用シャッターのシャッターケース ※設ける ・設けない 安全装置 電動シャッターの急降下制動装置、急降下停止装置 設置箇所 ・建具表による 電動シャッターの障害物感知装置 設置箇所 ・建具表による 屋内用防火シャッター又は防煙シャッターの危害防止装置 設置箇所 ・建具表による スラット及びシャッターケース鋼板の種類 ・JIS G 3302(塗装溶融亜鉛めっき鋼板及び鋼等) ・JIS G 3312(塗装溶融亜鉛めっき鋼板及び鋼等) めっき付着量(※Z12又はF12を満足するもの)			
14 軽量シャッター (16.12.2~4)	開閉方式の種類	※手動式 ・電動式(手動併用)			
	耐風圧強度( )	N/nf			
	安全装置(電動シャッター)	・急降下停止装置 設置箇所 ・建具表による ※障害物感知装置 設置箇所 ・建具表による スラットの材質の種類 ・JIS G 3312(塗装溶融亜鉛めっき鋼板及び鋼等) めっき付着量(※Z06又はF06) ・JIS G 3322(塗装溶融55%アルミニウム-亜鉛合金めっき鋼板及び鋼等) めっき付着量(※A290) スラットの形状 ・インターロッキング形 ・オーバーラッピング形			
15 オーバーヘッドドア (16.13.2)(16.13.3)	アクション材料による区分	※鋼材タイプ ・アルミニウムタイプ ・ファイバーグラスタイプ 風圧力による区分 ・1.75 ・1.25 ・1.00 ・0.75 ・0.50 開閉方式による区分 ※バランス式 ・チェーン式 ・電動式 収納形式による区分 ・スタンダード形 ・ローヘッド形 ・ハイリフト形 ・パーチカル形 ガイドレールの材質 ※溶融亜鉛めっき鋼板 ・ステンレス製(SUS304) 厚さ2.0mm 障害物感知装置 ※設ける ・設けない			
	アクション材料による区分	※鋼材タイプ ・アルミニウムタイプ ・ファイバーグラスタイプ 風圧力による区分 ・1.75 ・1.25 ・1.00 ・0.75 ・0.50 開閉方式による区分 ※バランス式 ・チェーン式 ・電動式 収納形式による区分 ・スタンダード形 ・ローヘッド形 ・ハイリフト形 ・パーチカル形 ガイドレールの材質 ※溶融亜鉛めっき鋼板 ・ステンレス製(SUS304) 厚さ2.0mm 障害物感知装置 ※設ける ・設けない			
	アクション材料による区分	※鋼材タイプ ・アルミニウムタイプ ・ファイバーグラスタイプ 風圧力による区分 ・1.75 ・1.25 ・1.00 ・0.75 ・0.50 開閉方式による区分 ※バランス式 ・チェーン式 ・電動式 収納形式による区分 ・スタンダード形 ・ローヘッド形 ・ハイリフト形 ・パーチカル形 ガイドレールの材質 ※溶融亜鉛めっき鋼板 ・ステンレス製(SUS304) 厚さ2.0mm 障害物感知装置 ※設ける ・設けない			
16 ガラス (16.14.2)	下記のガラス以外の品種、厚さの呼びによる種類等	※建具表による ・合わせガラス			
	材料ガラスの種類	組合せ	特性による種類		
	材料ガラスの種類	組合せ	特性による種類		
17 ガラスの留め材 (16.14.2)	ガラス溝の寸法、形状等	※建具の製造所の仕様による ・ステンレス製 ※シーリング材 ・ガスケット ※建具の製造所の仕様による ・木製 ※シーリング材 ・ガスケット ※建具の製造所の仕様による ・樹脂製 ※シーリング材 ・ガスケット ※建具の製造所の仕様による 防火戸のガラス留め材は、建築基準法に基づく防火性能の認定を受けた条件による			
	ガラスの留め材	※建具の製造所の仕様による ・ステンレス製 ※シーリング材 ・ガスケット ※建具の製造所の仕様による ・木製 ※シーリング材 ・ガスケット ※建具の製造所の仕様による ・樹脂製 ※シーリング材 ・ガスケット ※建具の製造所の仕様による 防火戸のガラス留め材は、建築基準法に基づく防火性能の認定を受けた条件による			
	ガラスの留め材	※建具の製造所の仕様による ・ステンレス製 ※シーリング材 ・ガスケット ※建具の製造所の仕様による ・木製 ※シーリング材 ・ガスケット ※建具の製造所の仕様による ・樹脂製 ※シーリング材 ・ガスケット ※建具の製造所の仕様による 防火戸のガラス留め材は、建築基準法に基づく防火性能の認定を受けた条件による			
18 ガラスブロック積み (16.14.5)	表面形状	呼び寸法(mm)	厚さ(mm)	色調	
	表面形状	呼び寸法(mm)	厚さ(mm)	色調	
	表面形状	呼び寸法(mm)	厚さ(mm)	色調	
19 ガラスフィルム (16.14.5)	名称	張り面	性能値		
	名称	張り面	性能値		
	名称	張り面	性能値		
20 付属電気設備 (16.14.5)	電動シャッター、自動扉、電動オーバーヘッドドアの電動機が三相電動機0.4kw以上の場合は機器付属の操作盤内に電動機保護用遮断機及び逆相用コンデンサーを設置する				
	電動シャッター、自動扉、電動オーバーヘッドドアの電動機が三相電動機0.4kw以上の場合は機器付属の操作盤内に電動機保護用遮断機及び逆相用コンデンサーを設置する				
	電動シャッター、自動扉、電動オーバーヘッドドアの電動機が三相電動機0.4kw以上の場合は機器付属の操作盤内に電動機保護用遮断機及び逆相用コンデンサーを設置する				
21 引き戸錠 (16.14.5)	※誤作動防止装置付き				
	※誤作動防止装置付き				
	※誤作動防止装置付き				
17 塗装工事	1 材料 (18.1.3)	防火材料	※壁、天井仕上は、建築基準法に基づく防火材料の指定又は認定を受けたものであること ・次の箇所を除き、防火材料とする(箇所)		
		防火材料	※壁、天井仕上は、建築基準法に基づく防火材料の指定又は認定を受けたものであること ・次の箇所を除き、防火材料とする(箇所)		
		防火材料	※壁、天井仕上は、建築基準法に基づく防火材料の指定又は認定を受けたものであること ・次の箇所を除き、防火材料とする(箇所)		
2 素地ごしらえ (18.2.2~7)	・木部	不透明塗料塗り (※A種 ・B種) 透明塗料塗り (・A種 ※B種) 鉄鋼面(DP以外) (・A種 ・B種 ※C種) 鉄鋼面(DP) (・A種 ※B種 ・C種) 亜鉛めっき鋼面(鋼製建具等以外) (・A種 ※B種) 亜鉛めっき鋼面(鋼製建具等) (・A種 ※B種) 珪藻土面及びせつこう珪藻土面 (・A種 ※B種) 珪藻土面(DP以外)及びALON珪藻土面 (・A種 ※B種) 押出成形珪藻土板面 (・A種 ・B種) 珪藻土面(DP) (・A種 ・B種) せつこう珪藻土面及びその他珪藻土面 (・A種 ※B種)			
	・木部	不透明塗料塗り (※A種 ・B種) 透明塗料塗り (・A種 ※B種) 鉄鋼面(DP以外) (・A種 ・B種 ※C種) 鉄鋼面(DP) (・A種 ※B種 ・C種) 亜鉛めっき鋼面(鋼製建具等以外) (・A種 ※B種) 亜鉛めっき鋼面(鋼製建具等) (・A種 ※B種) 珪藻土面及びせつこう珪藻土面 (・A種 ※B種) 珪藻土面(DP以外)及びALON珪藻土面 (・A種 ※B種) 押出成形珪藻土板面 (・A種 ・B種) 珪藻土面(DP) (・A種 ・B種) せつこう珪藻土面及びその他珪藻土面 (・A種 ※B種)			
	・木部	不透明塗料塗り (※A種 ・B種) 透明塗料塗り (・A種 ※B種) 鉄鋼面(DP以外) (・A種 ・B種 ※C種) 鉄鋼面(DP) (・A種 ※B種 ・C種) 亜鉛めっき鋼面(鋼製建具等以外) (・A種 ※B種) 亜鉛めっき鋼面(鋼製建具等) (・A種 ※B種) 珪藻土面及びせつこう珪藻土面 (・A種 ※B種) 珪藻土面(DP以外)及びALON珪藻土面 (・A種 ※B種) 押出成形珪藻土板面 (・A種 ・B種) 珪藻土面(DP) (・A種 ・B種) せつこう珪藻土面及びその他珪藻土面 (・A種 ※B種)			
3 錆止め塗料塗り (18.3.2)(18.3.3)	鉄鋼面	SOP	Aα種	見え隠れ: A種 見え隠れ: B種 見え隠れ: C種 見え隠れ: A種 見え隠れ: B種	
	鉄鋼面	SOP	Aα種	見え隠れ: A種 見え隠れ: B種 見え隠れ: C種 見え隠れ: A種 見え隠れ: B種	
	鉄鋼面	SOP	Aα種	見え隠れ: A種 見え隠れ: B種 見え隠れ: C種 見え隠れ: A種 見え隠れ: B種	
4 仕上げ塗料塗り (18.4.1~18.12.2)	仕上げ塗料塗り	※建具の製造所の仕様による			
	仕上げ塗料塗り	※建具の製造所の仕様による			
	仕上げ塗料塗り	※建具の製造所の仕様による			
18 1 防火戸 (16.1.3)	適用する	指定箇所(※建具表による)			
	適用する	指定箇所(※建具表による)			
	適用する	指定箇所(※建具表による)			
2 見本の製作等 (16.1.4)	建具見本の製作	・行う(建具符号: ) ※行わない ・行わない(建具符号: ) ※行わない			
	建具見本の製作	・行う(建具符号: ) ※行わない ・行わない(建具符号: ) ※行わない			
	建具見本の製作	・行う(建具符号: ) ※行わない ・行わない(建具符号: ) ※行わない			
16 1 防火戸 (16.1.3)	適用する	指定箇所(※建具表による)			
	適用する	指定箇所(※建具表による)			
	適用する	指定箇所(※建具表による)			
2 見本の製作等 (16.1.4)	建具見本の製作	・行う(建具符号: ) ※行わない ・行わない(建具符号: ) ※行わない			
	建具見本の製作	・行う(建具符号: ) ※行わない ・行わない(建具符号: ) ※行わない			
	建具見本の製作	・行う(建具符号: ) ※行わない ・行わない(建具符号: ) ※行わない			

カーテンウォール工事

塗装工事

工事名	岡山市一宮浄化センター跡地公園M1ほか新築工事			N o.	A-04	
図面名	建築工事特記仕様書4			縮尺	A-11	
課長	課長補佐	係長	課員	担当者	承認	検閲
岡山市 都市整備局 住宅・建築部 公共建築課						
令和 年 月						

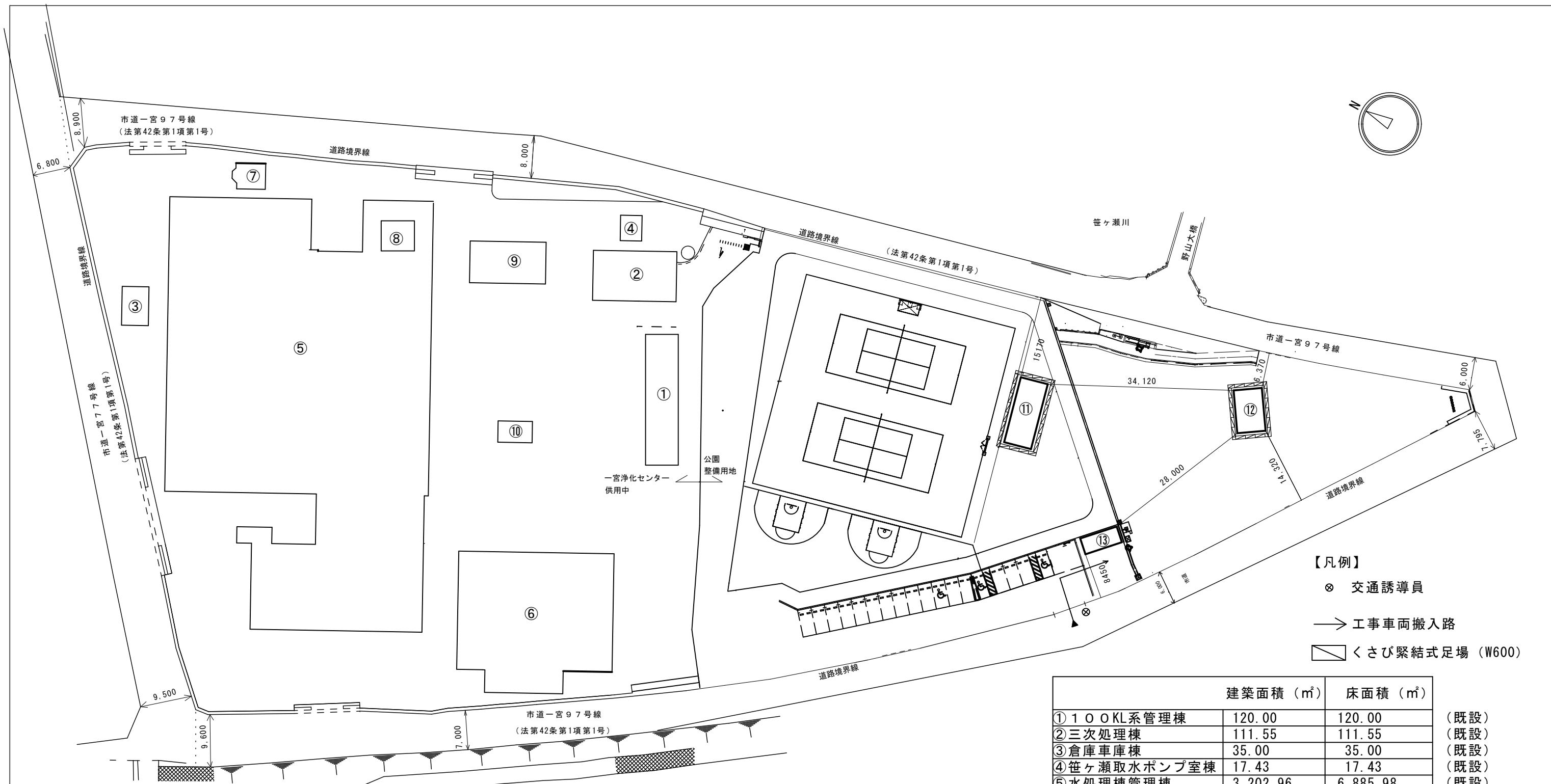
Table with 3 columns: Item No., Description, and Details. Includes sections for Adhesives, Bedding, Carpets, and Boards.

Table with 3 columns: Item No., Description, and Details. Includes sections for Wall Papering, Thermal Insulation, Access Floors, and Staircases.

Table with 3 columns: Item No., Description, and Details. Includes sections for Blinds, Roller Screens, Curtains, and Various Hardware.

Table with 3 columns: Item No., Description, and Details. Includes sections for Grading, Pavement, Concrete, and Landscaping.

Project Information Form including site name (岡山市一宮浄化センター跡地公園), drawing title (建築工事特記仕様書), and drawing number (A-05).



- 【凡例】
- ⊗ 交通誘導員
  - 工事車両搬入路
  - ▨ くさび緊結式足場 (W600)

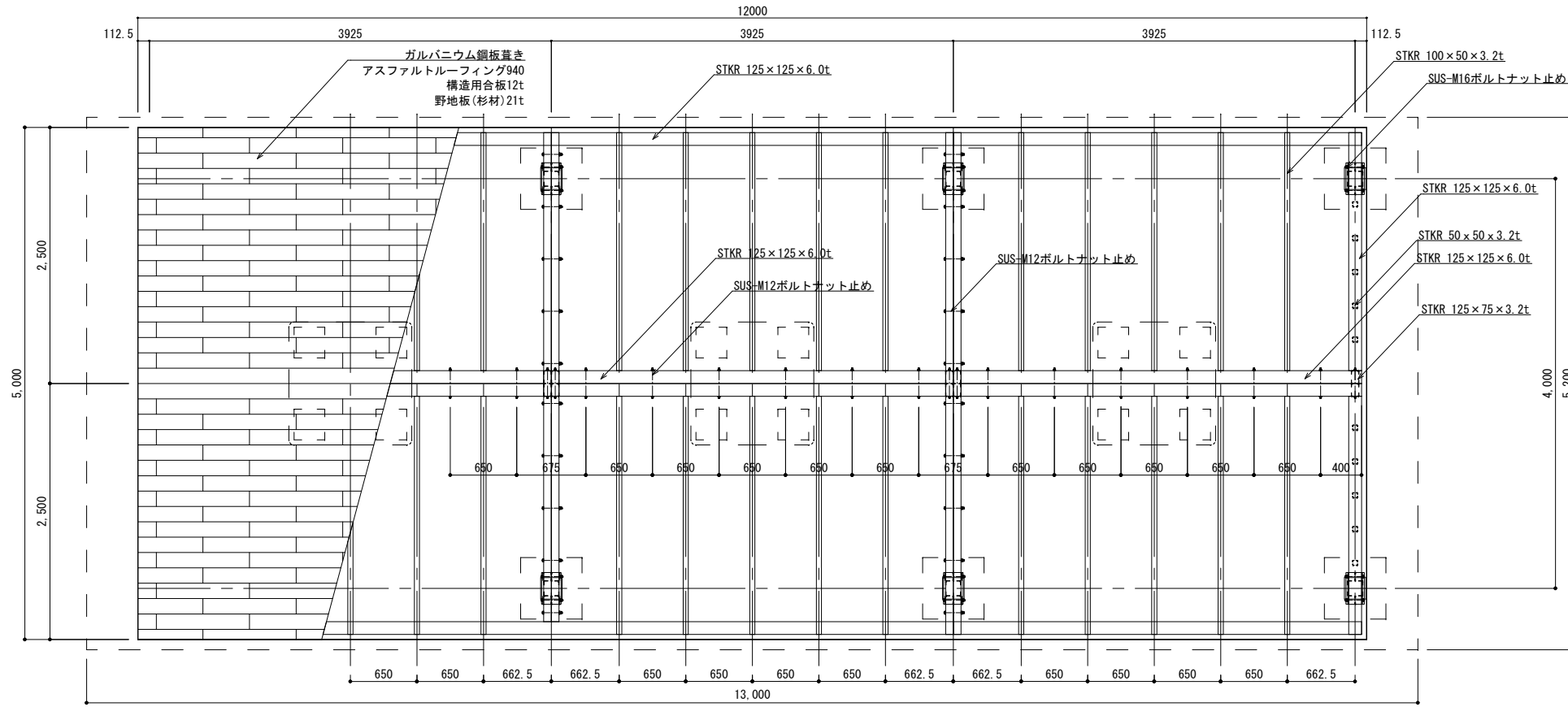
	建築面積 (㎡)	床面積 (㎡)	
① 100KL系管理棟	120.00	120.00	(既設)
② 三次処理棟	111.55	111.55	(既設)
③ 倉庫車庫棟	35.00	35.00	(既設)
④ 笹ヶ瀬取水ポンプ室棟	17.43	17.43	(既設)
⑤ 水処理棟管理棟	3,202.96	6,885.98	(既設)
⑥ 污泥処理棟	651.00	651.00	(既設)
⑦ 沈砂池棟	0.00	25.48	(既設)
⑧ プレハブ倉庫棟(屋上)	0.00	34.02	(既設)
⑨ 沈砂洗浄棟(1)	106.73	106.73	(既設)
⑩ 沈砂洗浄棟(2)	22.23	22.23	(既設)
⑪ 東屋1	47.10	0.00	(工事対象建物)
⑫ 東屋2	27.10	0.00	(工事対象建物)
⑬ 公園トイレ	18.46	18.46	(工事対象建物)

配置図・仮設計画図 (参考) S=1/500

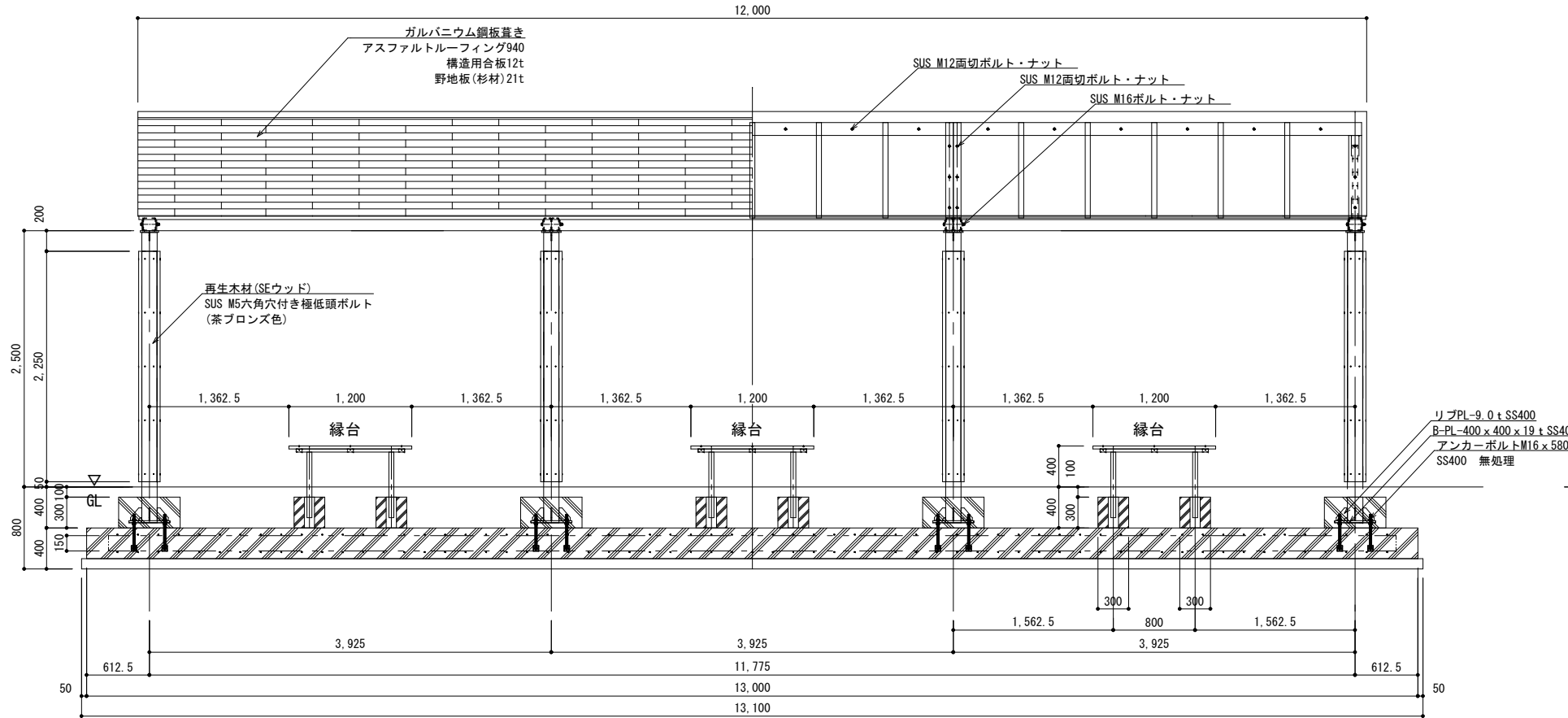
工事名 岡山市一宮浄化センター跡地公園トイレほか新築工事					No.	
図面名 配置図・仮設計画図 (参考)				縮尺	図示	A-06
岡山市 都市整備局 住宅・建築部 公共建築課					令和8年5月	
課長	課長補佐	係長	課員	担当者	承認	検図
						製図

東屋 (5×12・ガルバニウム鋼板葺き・再生木化粧柱)

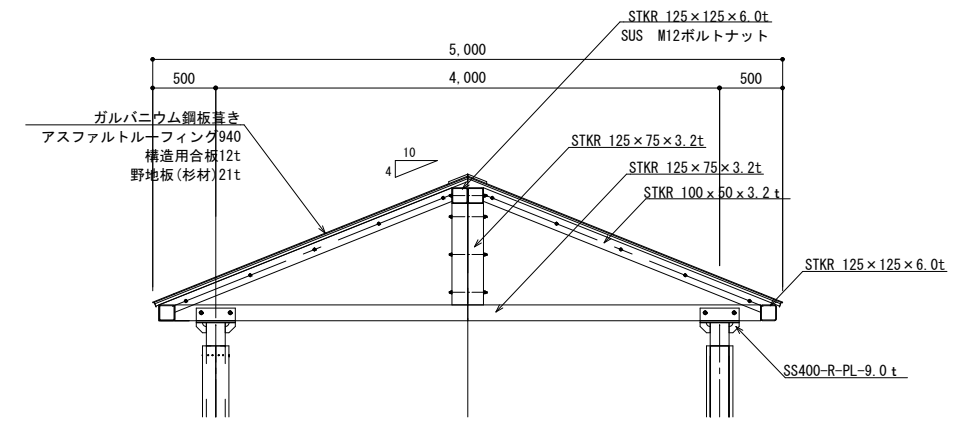
特記事項  
 \* 鋼材は溶融亜鉛めっきの上、見え掛かり部をウレタン塗装仕上とし、塗装色は監督員と協議の上決定する。  
 \* ガルバニウム鋼板の色は監督員と協議の上決定する。  
 \* 再生木材 (SEウッド) は規格番号 J S A 5741 の製品とする。  
 \* ISO9001 認証取得企業の管理・製造品とする。  
 \* 製造物責任法 (PL法) に対応した保険加入品とする。  
 \* 国土交通省が品質確保の重要対象に基づき登録した公団施設の点検・診断を適正に実施管理することができる技術資格保有者 (公団施設製品安全管理士) の管理・製造品とする。



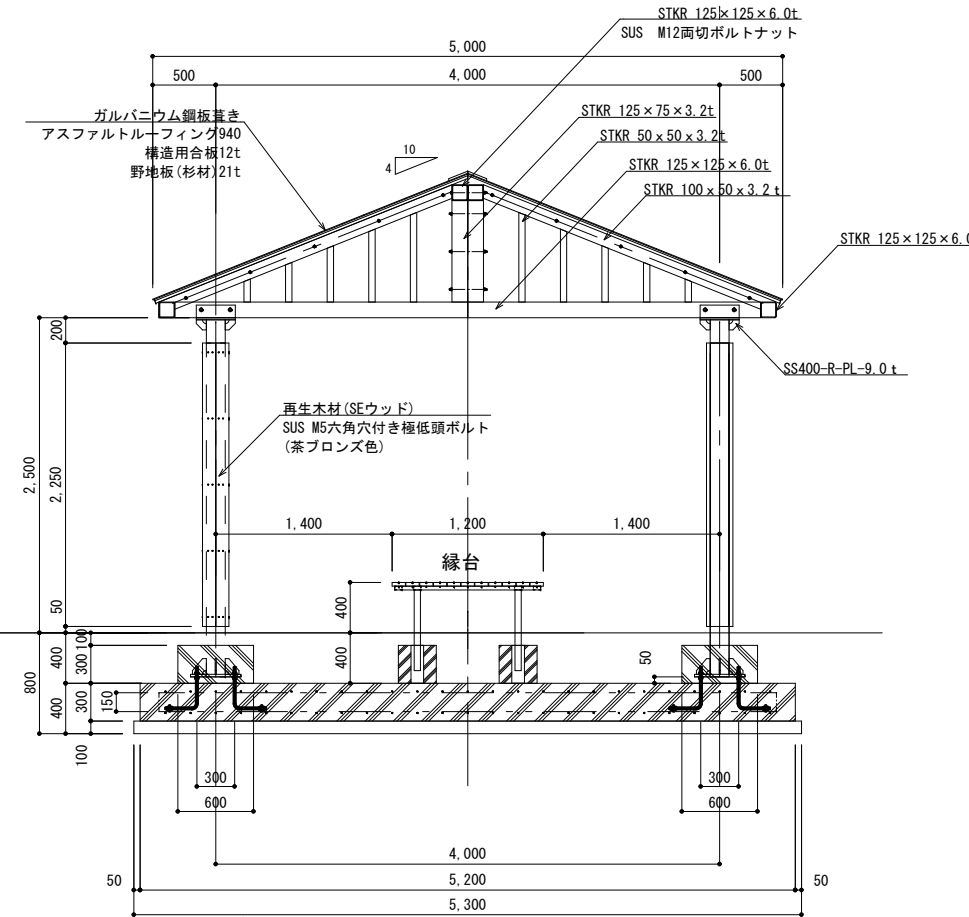
平面/屋根組図 S=1:30



立面図 S=1:30



中間支柱側面図 S=1:30

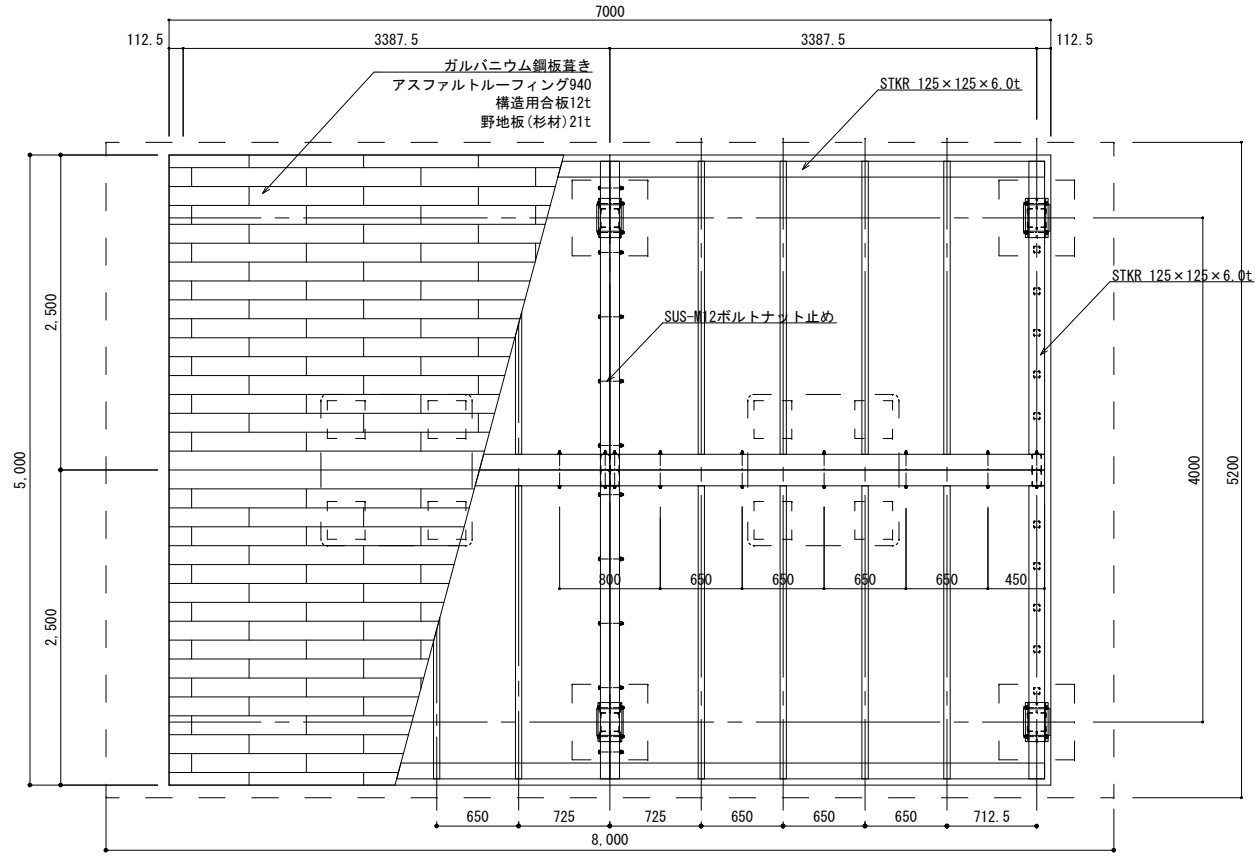


側面図 S=1:30

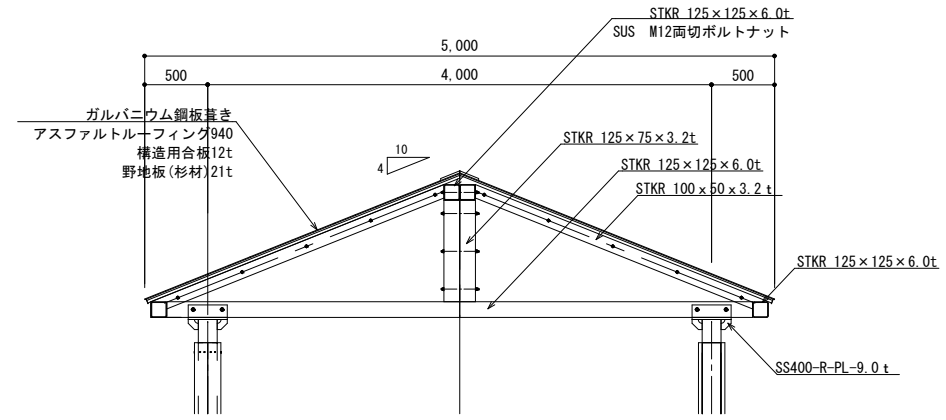
工事名	岡山市一宮浄化センター跡地公園トイレほか新築工事	№	N o.
図面名	東屋 平面図・立面図・側面図 1	縮尺	A-07
岡山市 都市整備局 住宅・建築部 公共建築課	令和8年5月	制作者	A-11
課長	課長補佐	係長	課員
			制作者
			承認
			検閲
			製図

東屋 (5×7・ガルバニウム鋼板葺き・再生木化粧柱)

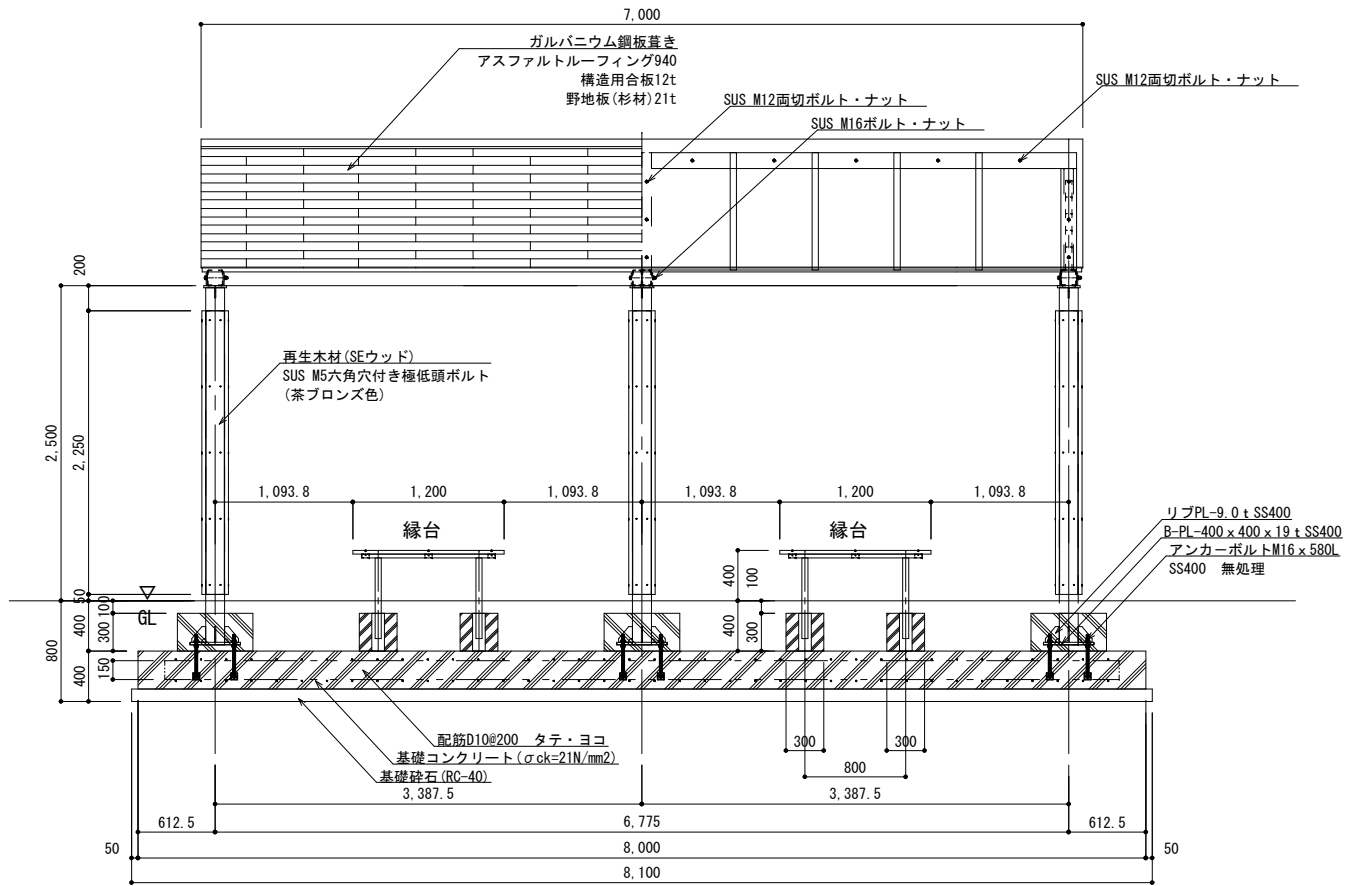
特記事項  
 \* 鋼材は溶接部を除きめっきの上、見え掛かり部をウレタン塗装仕上とし、塗装色は監督員と協議の上決定する。  
 \* ガルバニウム鋼板の色は監督員と協議の上決定する。  
 \* 再生木材(SEウッド)は規格番号「S A 5741」の製品とする。  
 \* 「130001」登録取得企業の管理・製造品とする。  
 \* 製造物責任法(PL法)に該当した保証加入品とする。  
 \* 国土交通省が品質確保の重要性に基づき登録した公園施設の点検・診断を適正に実施管理することができる技術資格保有者(公園施設製品安全管理士)の管理・製造品とする。



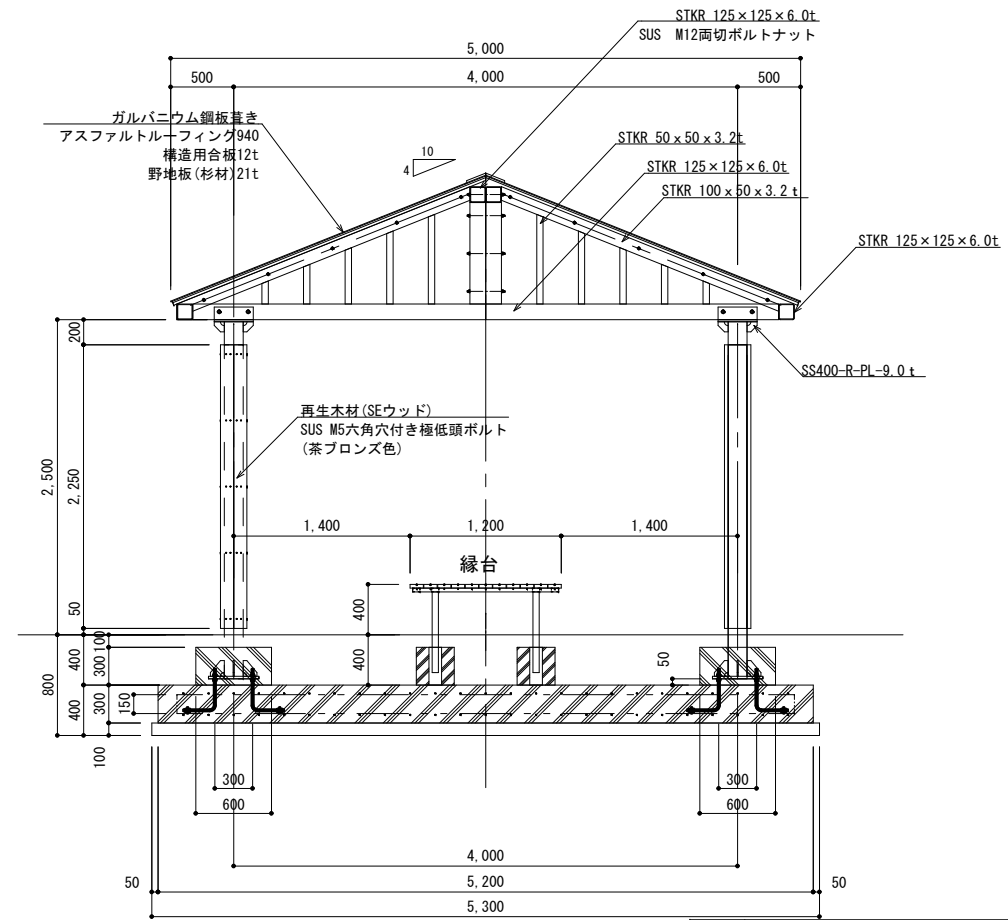
平面/屋根組図 S=1:30



中間支柱側面図 S=1:30



立面図 S=1:30

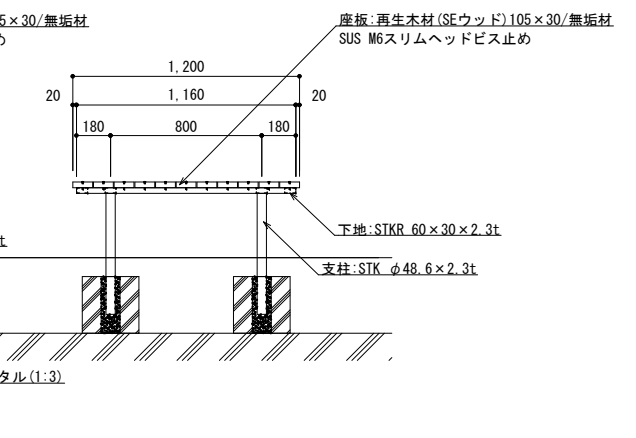
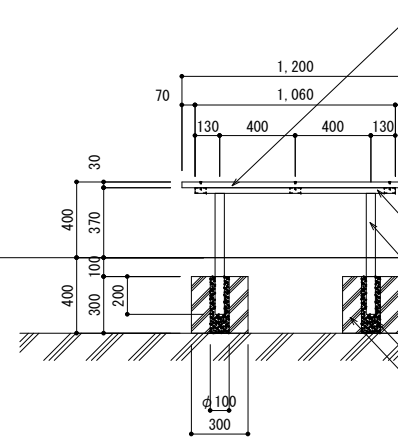
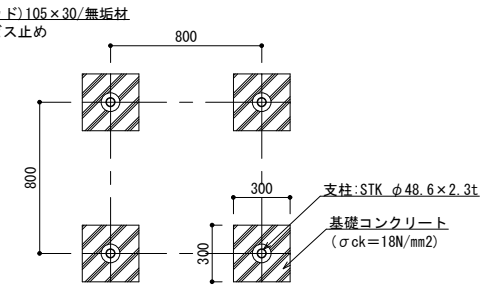
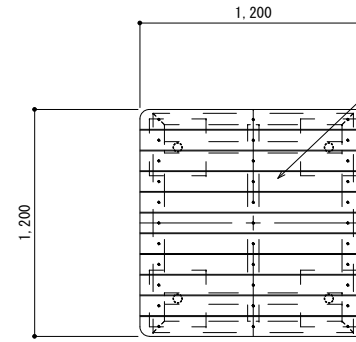
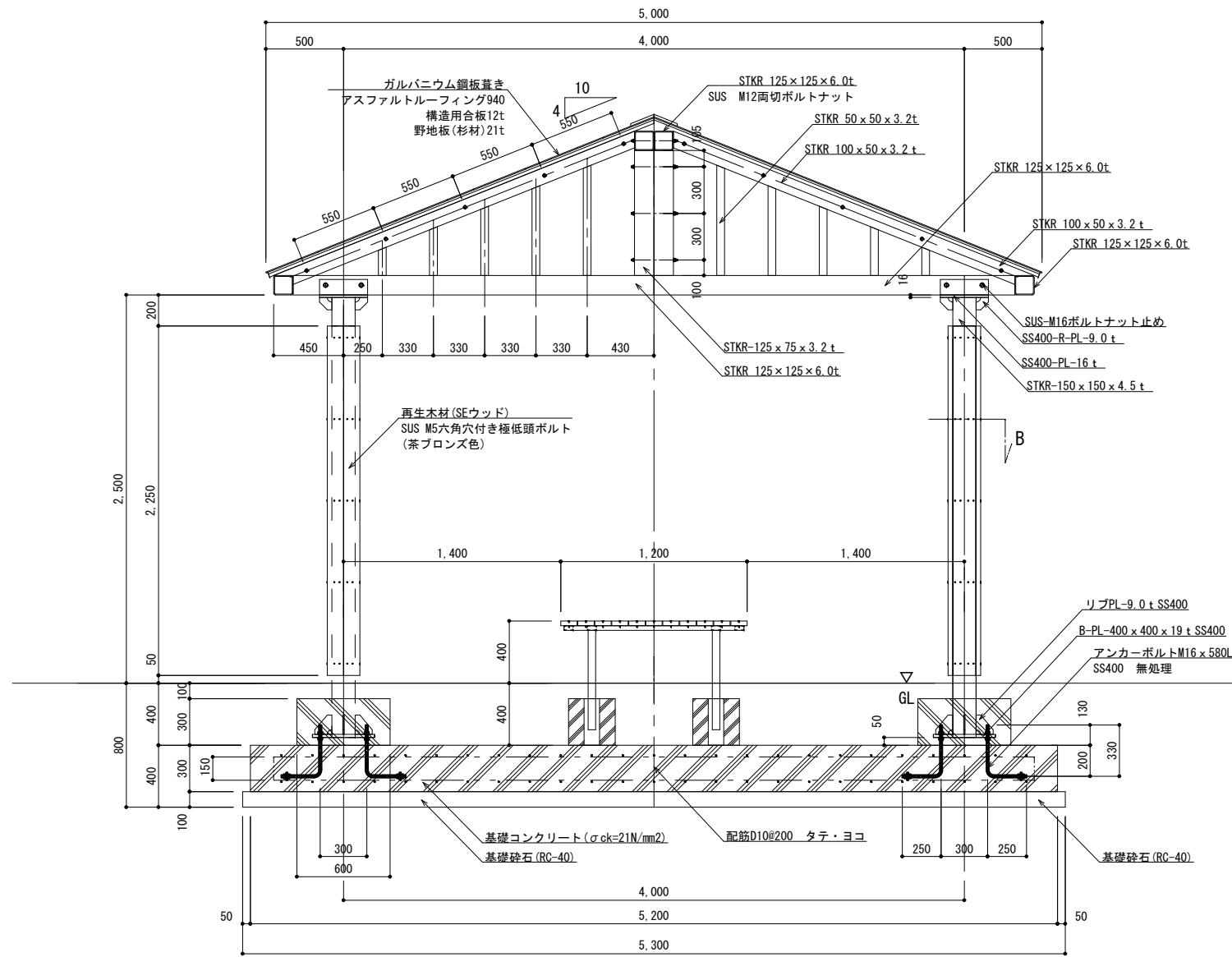


側面図 S=1:30

工事名	岡山市一宮浄化センター跡地公園トイレ新築工事			№	A-08		
図面名	東屋 平面図・立面図・側面図 2			概尺	図示		
岡山市	都市整備局	住宅・建設部	公共建築課	令和8年5月	A-11		
課長	課長補佐	係長	係員	担当者	承認	検印	製図

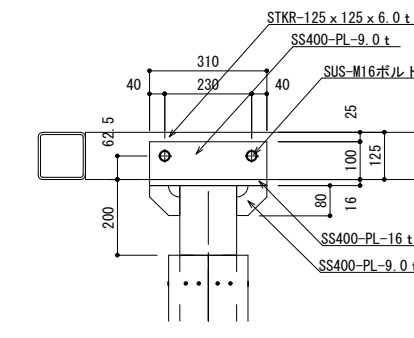
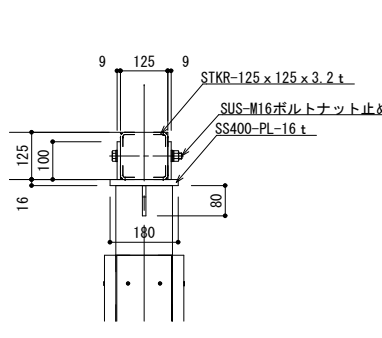
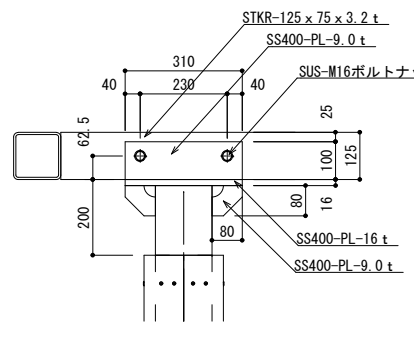
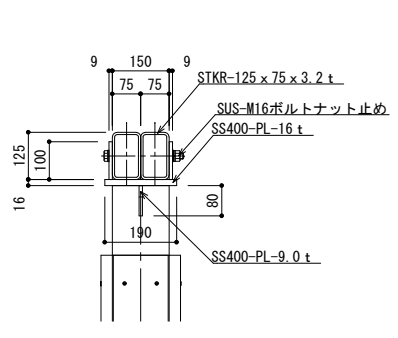
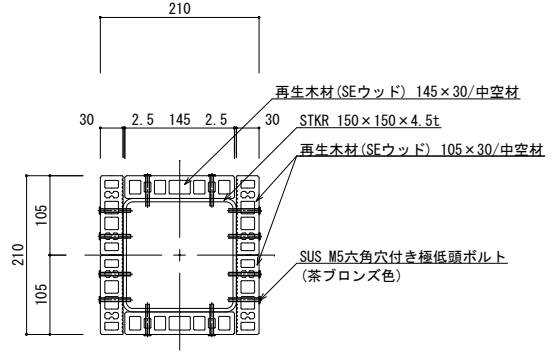
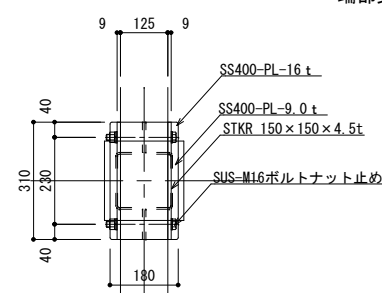
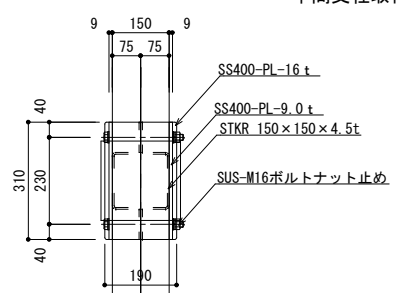
東屋 (5 × 12 · 5x7 共通断面図)

縁台 1200 × 1200 × h=400



側断面図 S=1:20

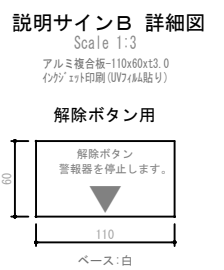
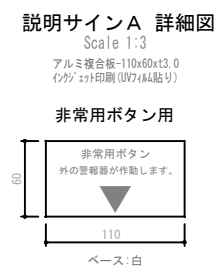
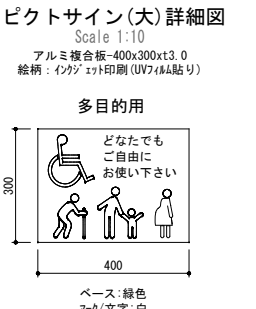
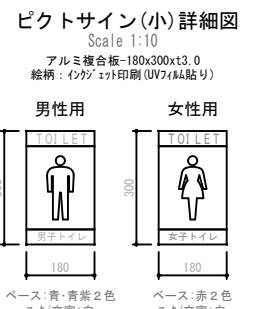
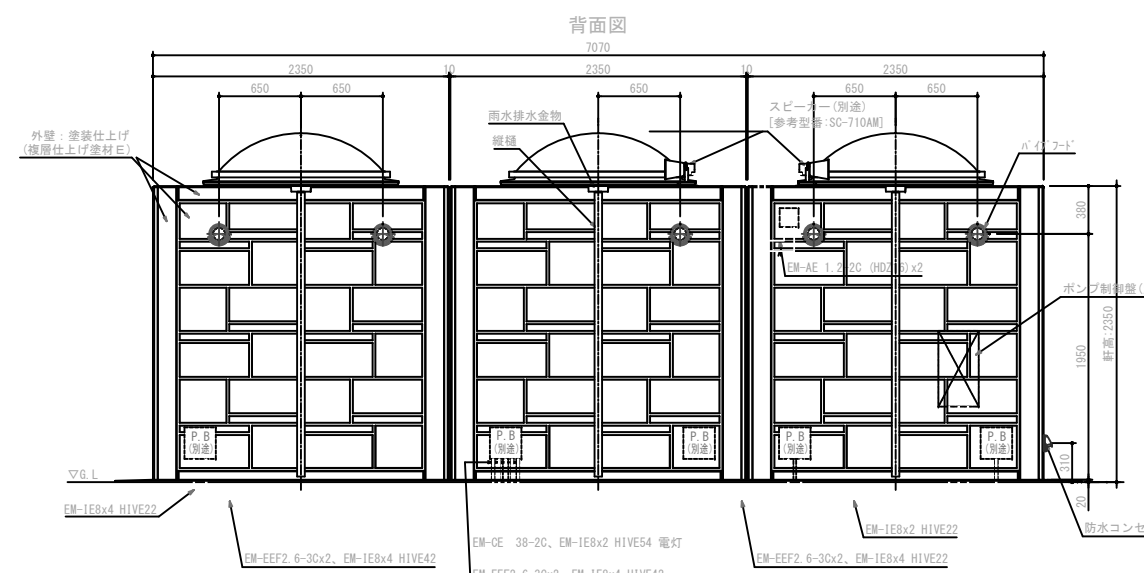
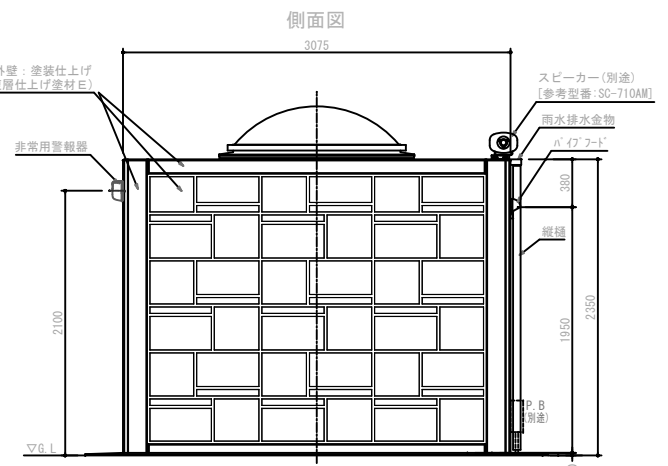
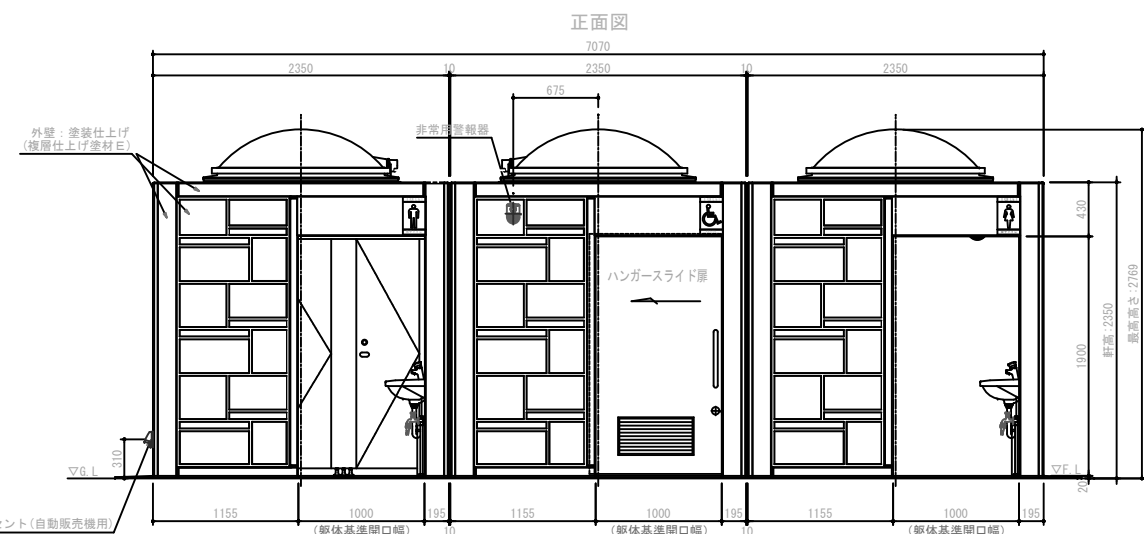
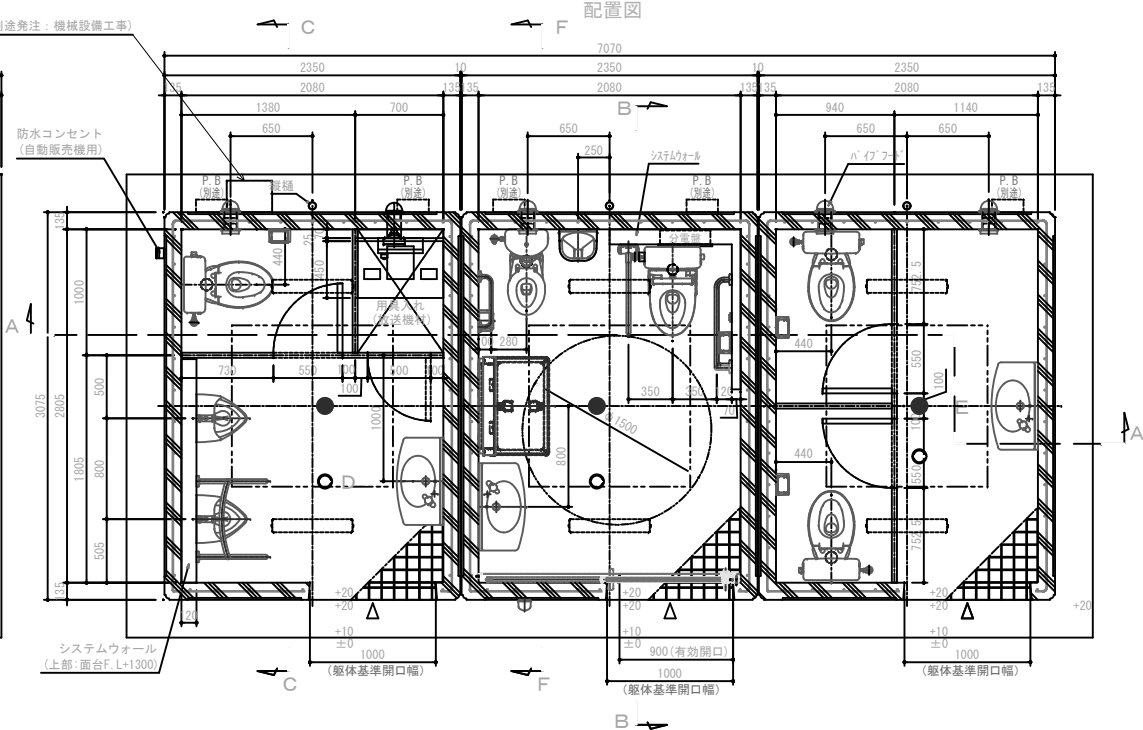
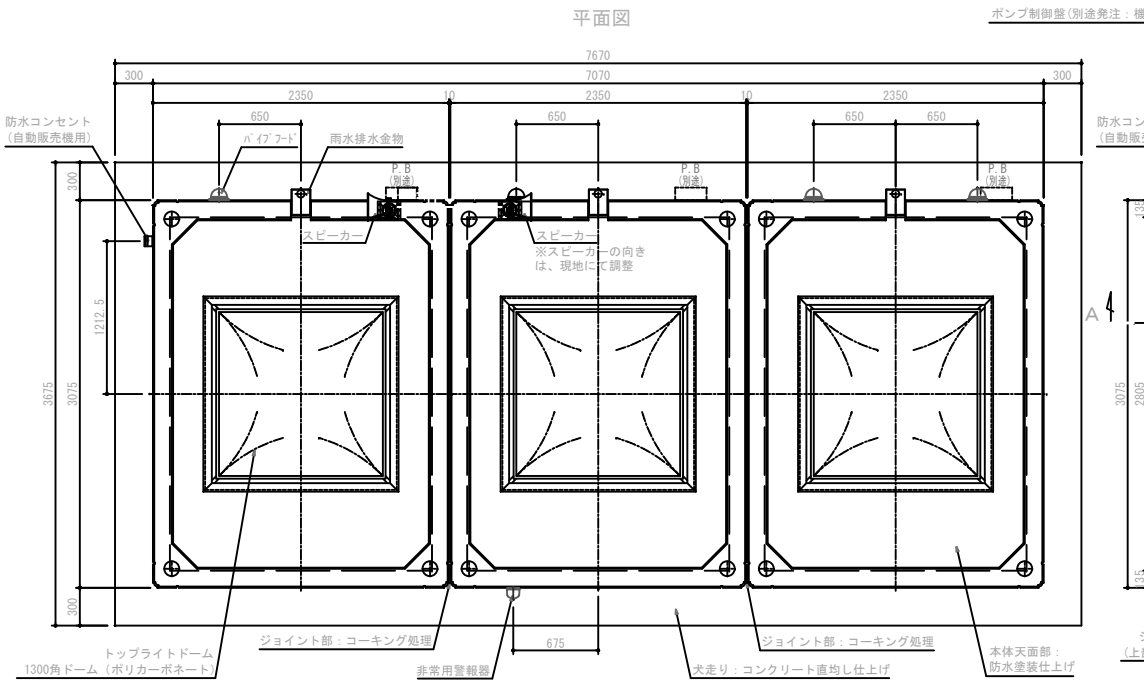
端部支柱取付詳細図



工事名	岡山市一宮浄化センター跡地公園ひろか新築工事			No.	A-09
図面名	東屋 平面図・立面図・側面図3	縮尺	図示	No.	A-11
岡山市	都市整備局	住宅・建設部	公共建築課	令和8年5月	
課長	課長補佐	係長	課員	担当者	承認
					検図
					製図

【参考】

Scale 1:30



- 特記事項
  - ・外壁の塗装色は、協議の上決定とする。
  - ・トイレ本体の鉄筋コンクリート躯体は、鋼製型枠による一体成型品とする。
  - ・本製品は、プレキャスト鉄筋コンクリート製品(JIS A 5372)の認定を受けた J I S 工場の品質管理の下、製造された製品とする。
  - ・本製品は、(一社)日本公園施設業協会の賠償責任保険に加入した製品とする。

部位	項目	仕様	員数
外装	本体	鉄筋コンクリート	-
	外装	外装: 塗装仕上げ(複層仕上げ塗材E) *屋根面/防水塗装仕上げ、色: グレー	-
	トプライトドーム	ポリカーボネート樹脂: 1300角ドーム(乳白色) *網入り型板ガラス t=6.8(カスミヒシワイヤ)	3
	ピクトサイン	アルミ複合板-180x300x3.0: インクジェット印刷(UV7/4A貼り)	3
	換気材	パイプフード(アルミ、ガラリ、防虫網、水切付) 色: シルバー ペントキャップ(アルミ、ガラリ付) 色: シルバー	4
	換気材	パイプフード(アルミ、ガラリ、防虫網、水切付) 色: シルバー *温度センサー付き換気扇: V-08PTLD8(三菱電機) AC100*連結端子	1
内装	ハンガースライド扉	表面材: 化粧鋼板/色: アイボリー *使用表示/非常解錠装置付、アルミ換気ガラリ付	1
	雨水排水部材	雨水排水金物: ステンレスボックス加工 縦樋: 硬質塩化ビニル樹脂管	3
	内装	塗装仕上げ(複層仕上げ塗材E) 色: ライトベージュ	-
	床	100角ノンスリップタイル貼り	-
	室内照明	LED照明: FL20W相当 *暖白色	6
	説明サインA	アルミ複合板-110x60x3.0、インクジェット印刷(UV7/4A貼り)	1
衛生設備	説明サインB	アルミ複合板-110x60x3.0、インクジェット印刷(UV7/4A貼り)	1
	トイレベース、棚板	表面材: ポリエステル化粧板/色: アイボリー t=40 用具入れ内棚: F.L=1100 *奥に25mmの配線スペースを設ける *脚金物(SUS) *用具入れは外施設付き	-
	システムウォール	軽量鉄骨、下地ボード、メラミン化粧板(タフウォール同等品)張り 色: アイボリー 巾木(ステンレス箱被覆ABS)	-
	面台	MDF芯材(t=20)、表面材: メラミン化粧板/色: アイボリー	-

部位	項目	仕様	員数
衛生設備	腰掛式便器	タンク密結形防露便器: GS597BS (TOTO) 防露式密結形蓋固定式ロータンク: SH596BAYR (TOTO) ウォッシュレット便座(蓋無し): TC5841AUPR (TOTO) (*エコリモコン) *床止給水ホース: 保温材巻き	1
	腰掛式便器	タンク密結形防露便器: GS597BS (TOTO) 防露式密結形蓋固定式ロータンク: SH596BAYR (TOTO) 普通便座(前丸、蓋無し): TC291J (TOTO) *タッチ洗浄: HE38 (エフエス) *床止給水ホース: 保温材巻き	3
	幼児用便器	幼児用腰掛式大便器(3-5歳児向け): GS300B (TOTO) 幼児用ロータンク: S300BK (TOTO)、幼児用普通便座: TC30 (TOTO) *床止給水ホース: 保温材巻き	1
	小便器	床置小便器: UFH507CR (TOTO)、フラッシュバルブ: TG600PN (TOTO) *システムウォール内給水管: 保温材巻き	2
	大型手洗器	カウンター一体型洗面器: L2700 オートストップ水栓: TL19AR (TOTO) 掃除用水栓/キー式カブ/リク付横水栓: T28AKUH13 (TOTO) *止水栓分岐 *床止給水管: 保温材巻き(止水栓下部まで)	3
	紙巻器	YH51R (TOTO)	5

部位	項目	仕様	員数
アクセサリ	紙巻器	YH51R (TOTO)	5
	化粧鏡(男/女)	蓋隠れ防止耐熱鏡: YMZ3545FE (TOTO)	2
	化粧鏡(多目的)	蓋隠れ防止耐熱鏡: YMZ4560FE (TOTO)	1
	ペーパーチェア	YKA15S (TOTO)	1
ペーパーシート	YKA25N (TOTO)	1	

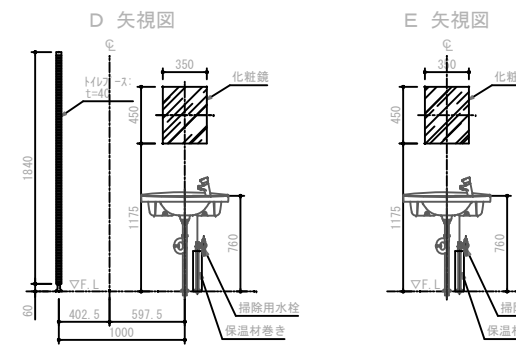
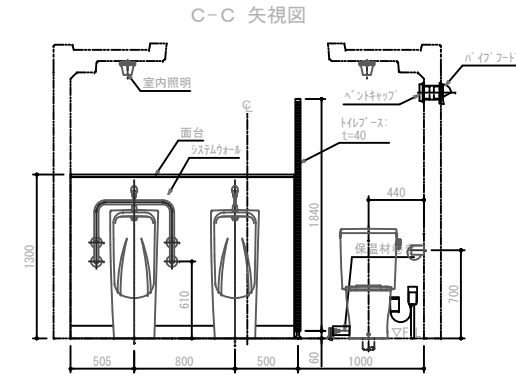
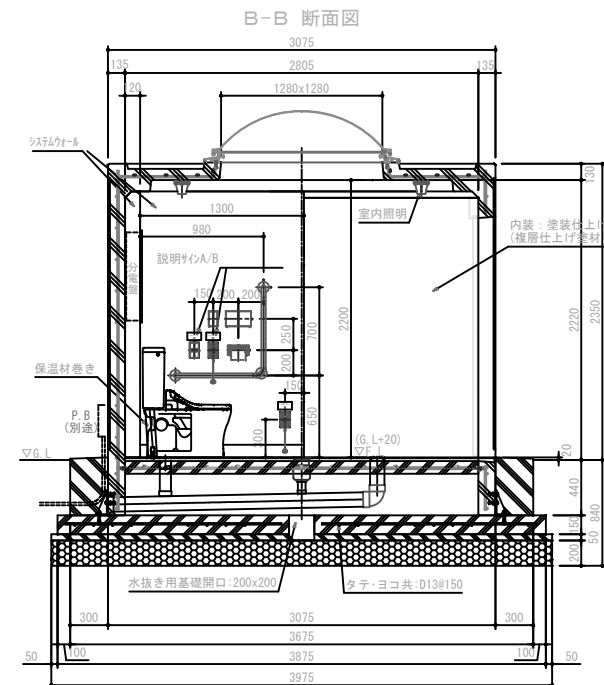
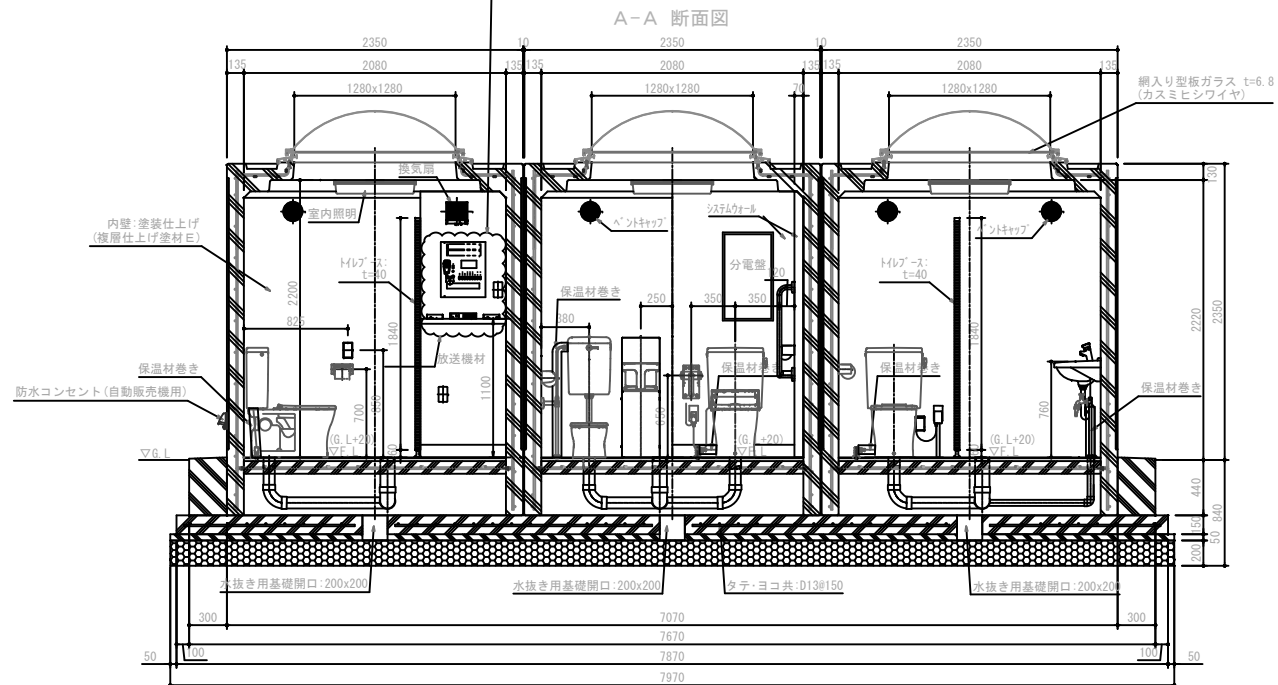
部位	項目	仕様	員数
多目的器具	固定式手摺(L型)	T112CL10 樹脂被覆タイプ(SUS304) (TOTO)	1
	可動式手摺(はね上げタイプ)	T112HK7R 樹脂被覆タイプ(SUS304) (TOTO)	1
	幼児用手摺(I型)	YB10 ステンレス塗装仕上げ(TOTO)	1
	小便器手摺	T112CU22 樹脂被覆タイプ(SUS304) (TOTO)	1

※衛生陶器、紙巻器、手摺被覆樹脂色は「ホワイト」とする。

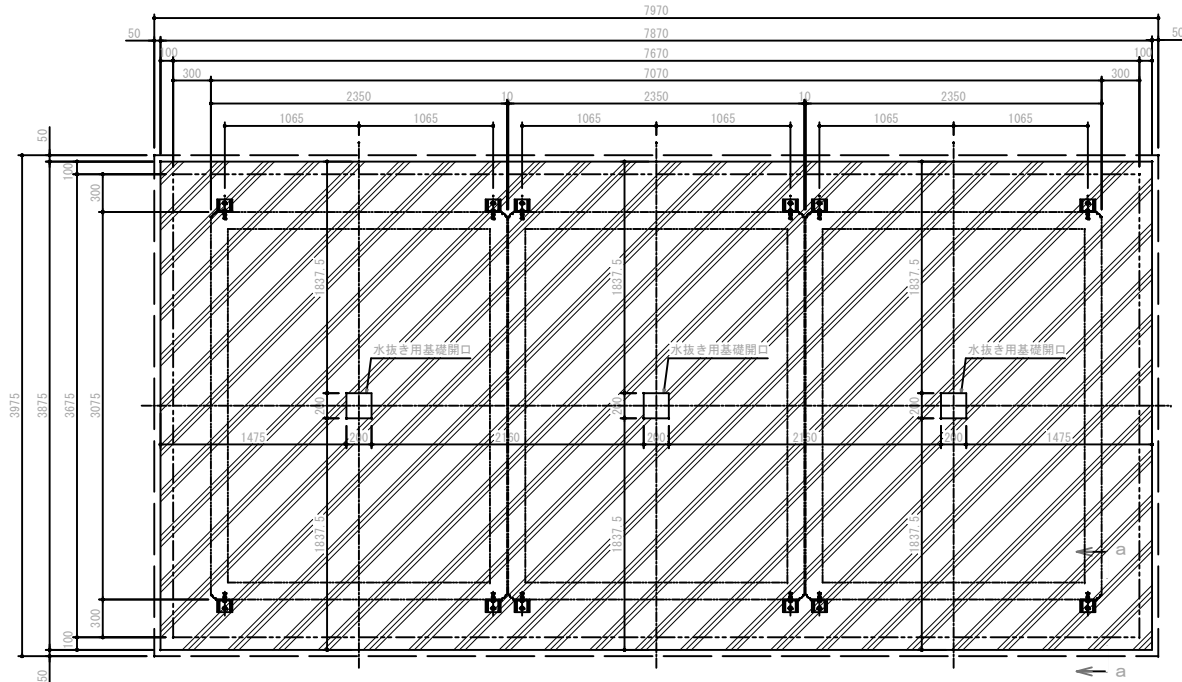
工事名	岡山市一宮浄化センター跡地公園トイレほか新築工事				No.	A-10		
図面名	トイレ 平面図・立面図				縮尺	図示		
岡山市 都市整備局 住宅・建築部 公共建築課					令和8年5月	A-11		
課長	課長補佐	係長	課員	担当者	承認	検図	製図	

【参考】

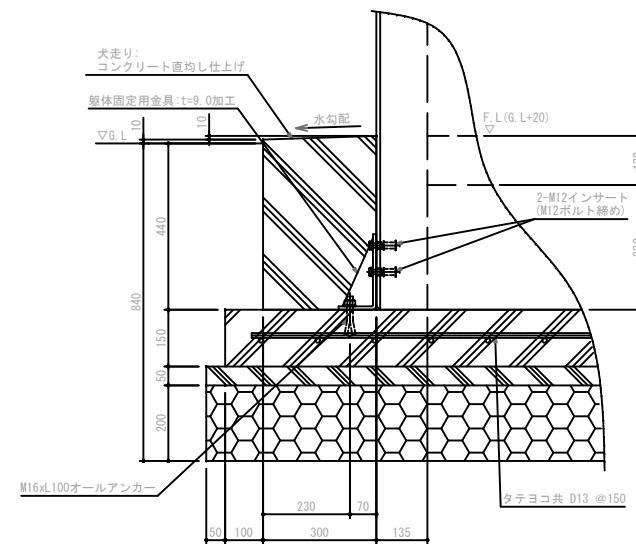
放送機材(別途)  
 壁型アンプ 60W 5局 × 1 [参考型番:VA-62]  
 HUB電源装置 64-t × 1 [参考型番:PM260493N-M]  
 デジ367kHz変換器 × 1 [参考型番:1P-A1AF]  
 7MHz 5A装置 × 1 [参考型番:1P-A1P0]



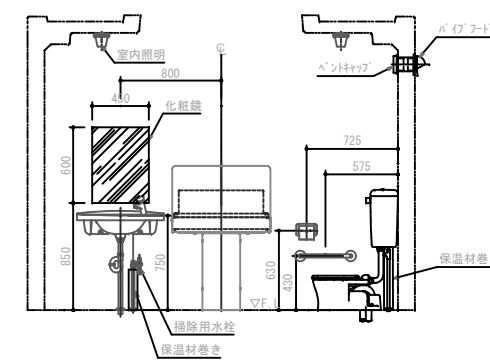
ベースコンクリート伏図



基礎部断面 詳細図(a-a)  
Scale 1:10

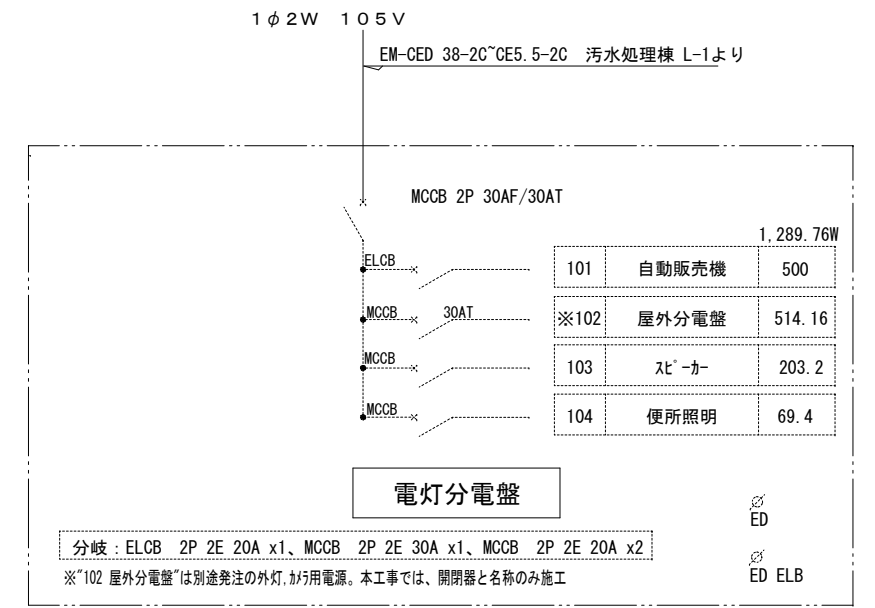
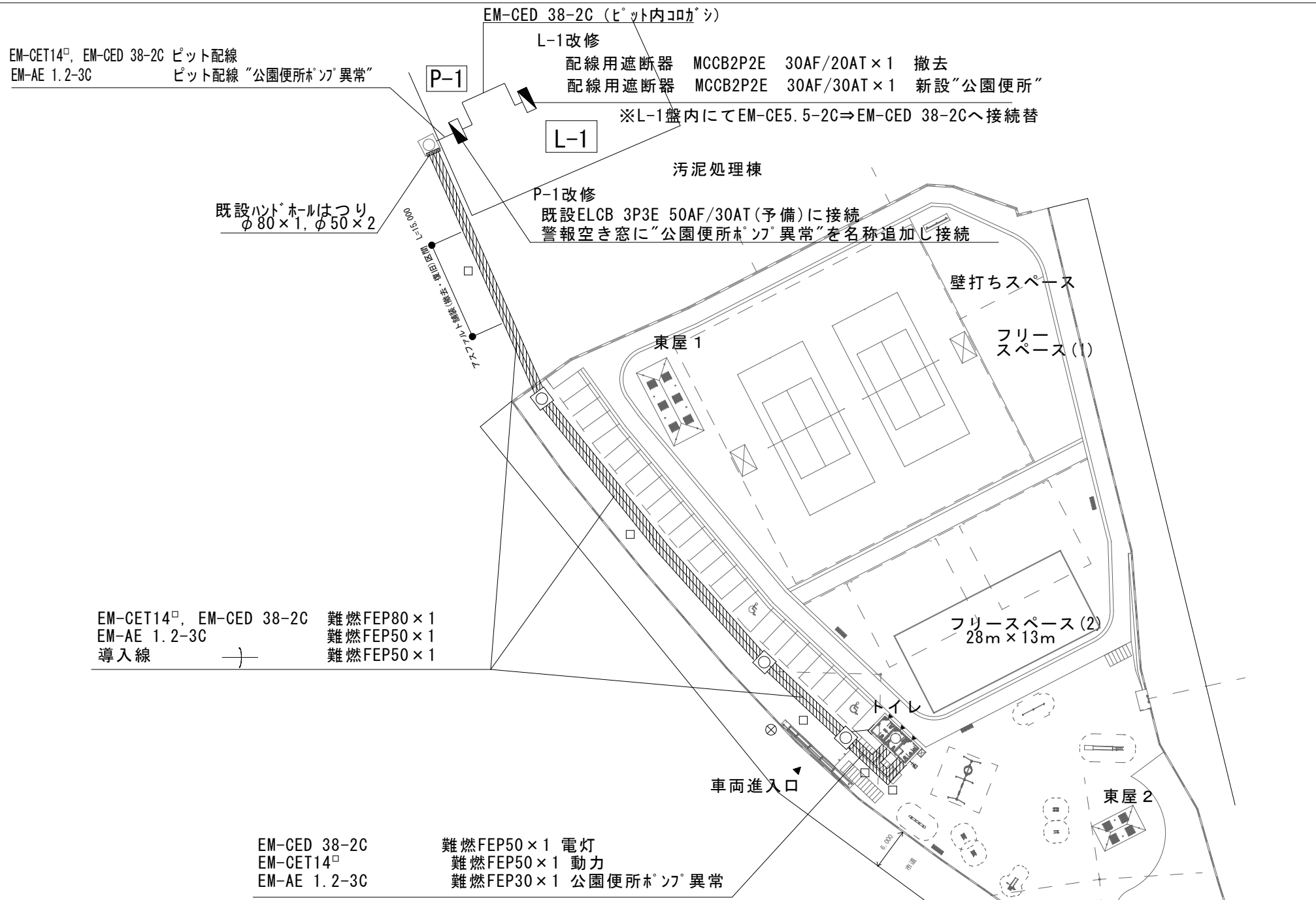


F-F 矢視図

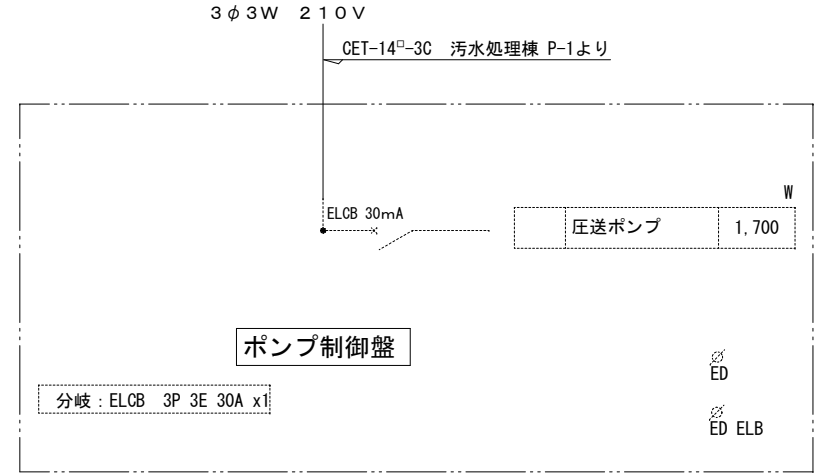


工事名	岡山市一宮浄化センター跡地公園トイレほか新築工事			No.			
図面名	トイレ 断面図・詳細図			縮尺	図示	A-11	
	岡山市 都市整備局 住宅・建築部 公共建築課			令和8年5月	A-11		
課長	課長補佐	係長	課員	承認	検図	製図	

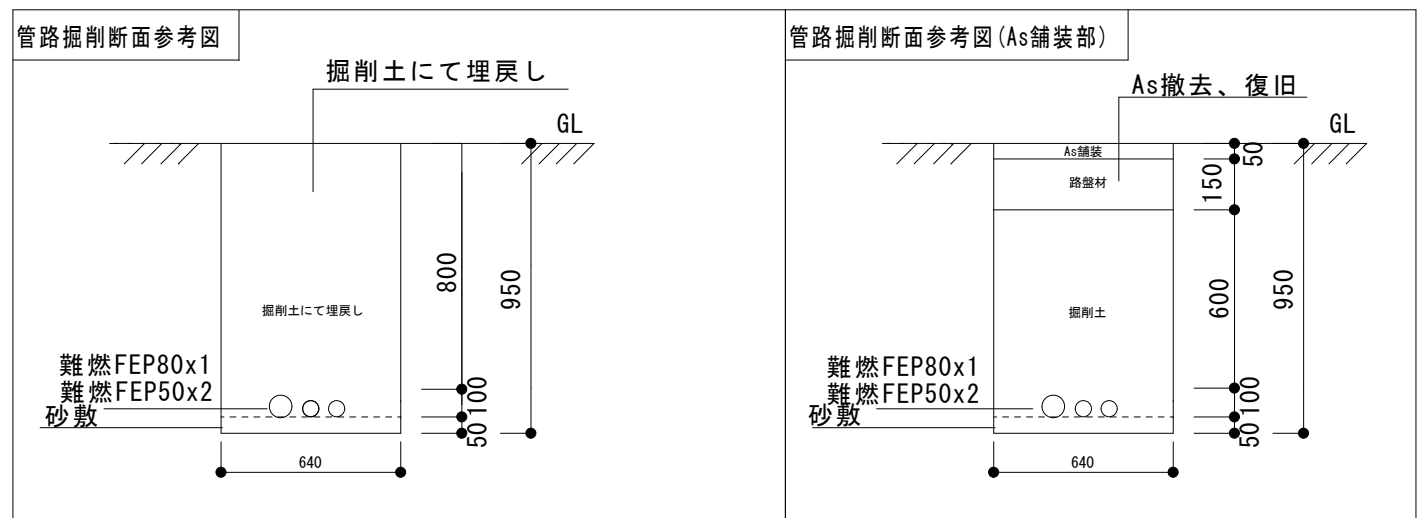




※盤据え付けは、建築工事にて施工



※盤据え付けは、別途発注工事(機械設備工事)にて施工

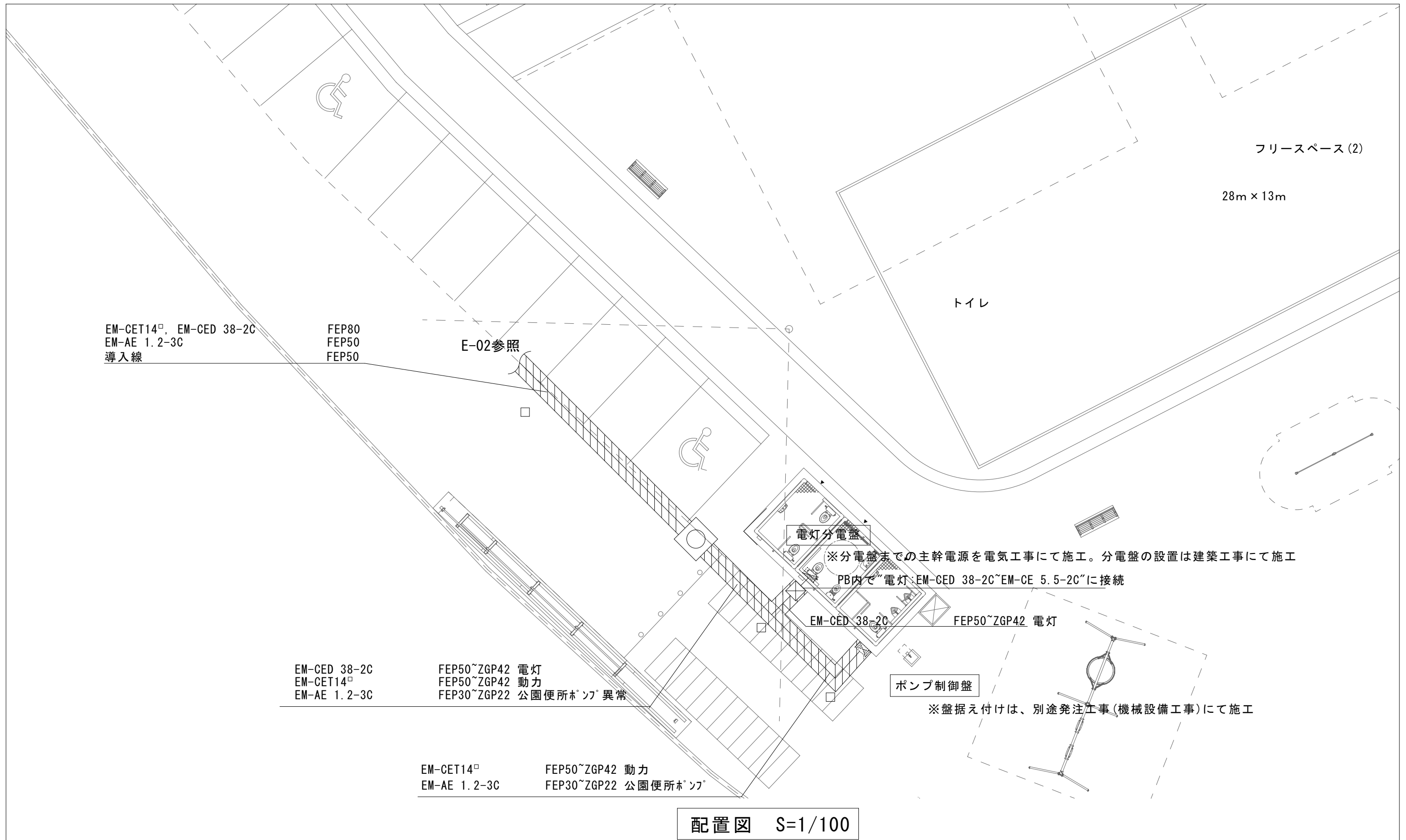


配置図 S=1/500

凡例

記号	名称	規格・仕様・備考
○	ハンドホール	H1-9 R8K-60
□	地中埋設標	コンクリート製

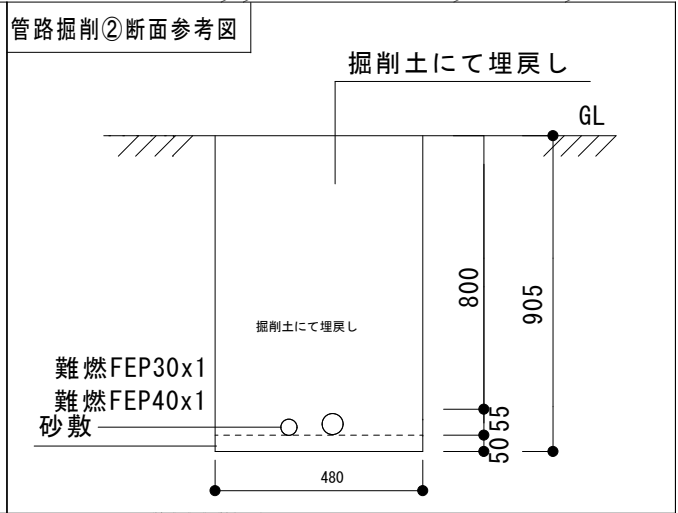
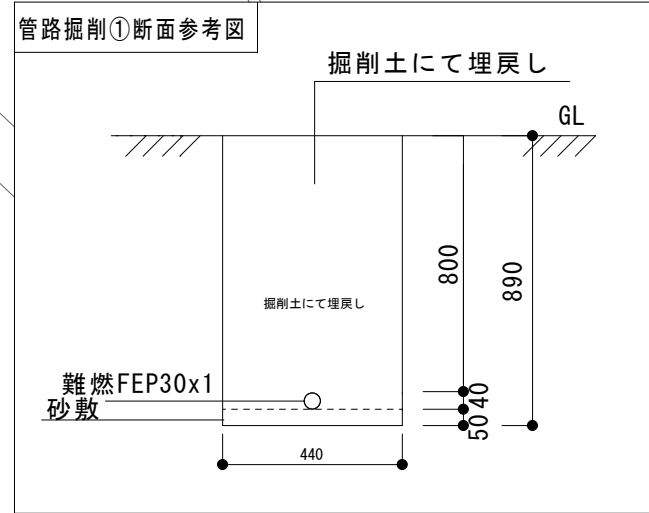
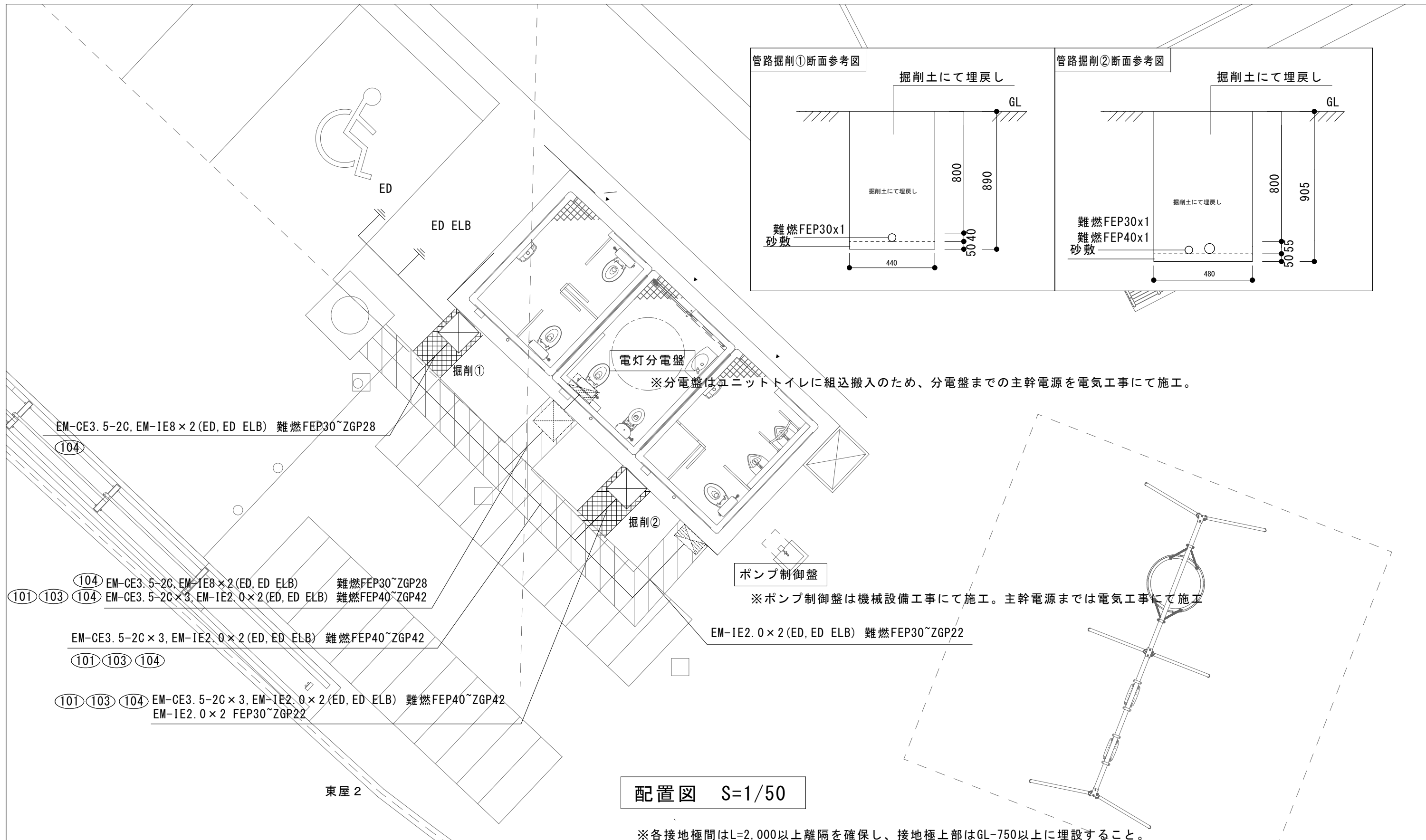
工事名	岡山市一宮浄化センター跡地公園トイレほか新築工事			N o.	E-02 E-06
図面名	電気設備 平面図	縮尺	S=1/500		
岡山市 都市整備局 住宅・建築部 公共建築課				令和8年5月	
課長	課長補佐	係長	課員	担当者	承認
					検図
					製図



凡例

記号	名称	規格・仕様・備考
○	ハンドホール	H1-9 R8K-60
□	地中埋設標	コンクリート製
⊠	ブルボックス	SS形 WP-SUS 300×300×200

工事名	岡山市一宮浄化センター跡地公園トイレほか新築工事			No.	
図面名	便所廻り 平面図 電灯・動力幹線	縮尺	S=1/500	E-03	
岡山市 都市整備局 住宅・建築部 公共建築課				令和8年5月	E-06
課長	課長補佐	係長	課員	担当者	承認
					検図
					製図



※分電盤はユニットトイレに組込搬入のため、分電盤までの主幹電源を電気工事にて施工。

※ポンプ制御盤は機械設備工事にて施工。主幹電源までは電気工事にて施工

配置図 S=1/50

※各接地極間はL=2,000以上離隔を確保し、接地極上部はGL-750以上に埋設すること。

- 掘削範囲（電灯分岐）
- 掘削(E-03 便所廻り 平面図 電灯・動力幹線)

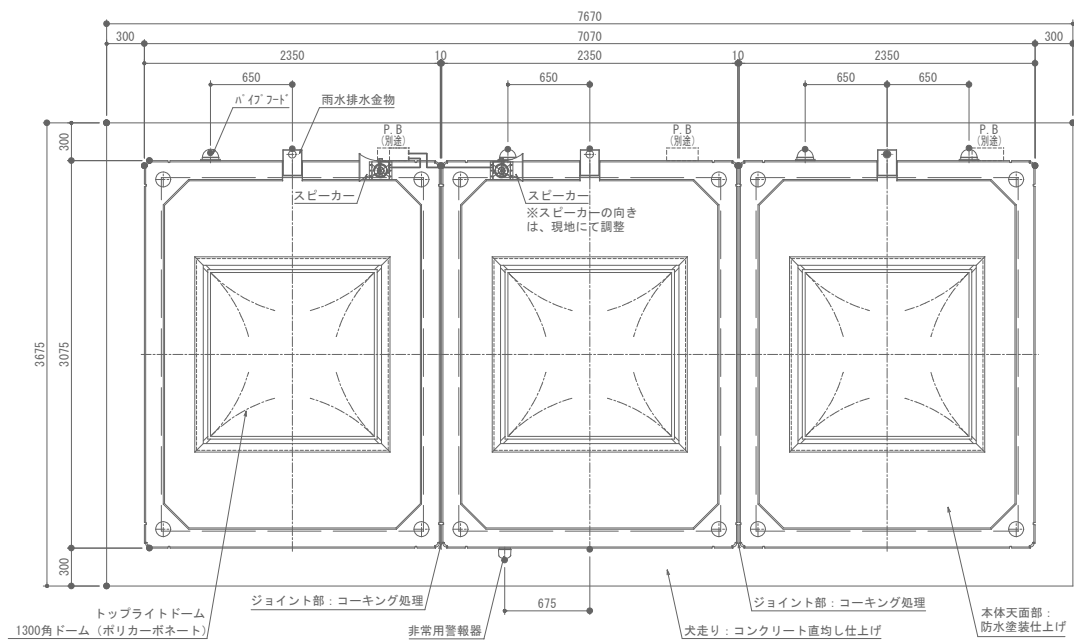
凡例

記号	名称	規格・仕様・備考
	ボックス	SS形 WP-SUS 200×200×200
	ボックス	SS形 WP-SUS 300×300×200 (E-03と共用)

工事名	岡山市一宮浄化センター跡地公園トイレほか新築工事			No.	E-04	
図面名	便所廻り 平面図 電灯分岐	縮尺	S=1/500	E-06		
岡山市 都市整備局 住宅・建築部 公共建築課				令和8年5月		
課長	課長補佐	係長	課員	担当者	承認	検図
						製図

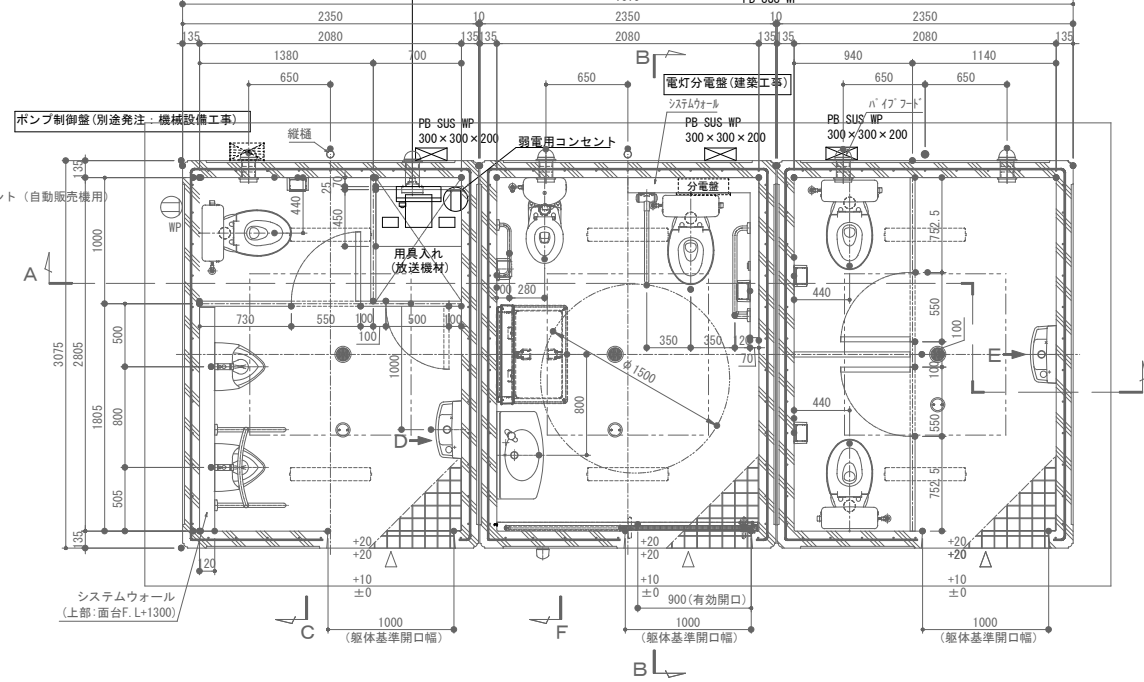
パークトイレ[縦/3連] (1/3)

平面図

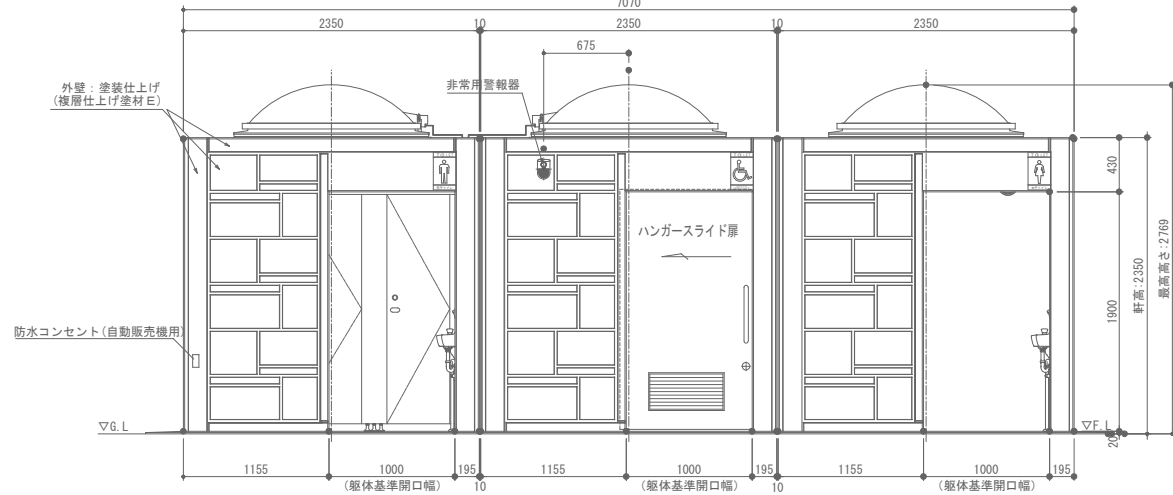


- 【拡声設備】  
 壁型アンプ 60W 5局 × 1個 (参考型番:VA-62)  
 HUB電源装置 6A-ト × 1個 (参考型番:PN260493N-W)  
 マイク増設機交換機 × 1個 (参考型番:IP-A1AF)  
 フォン交換機 × 1個 (参考型番:IP-A1PG)  
 EM-UTPケーブル CAT5E 4P × 1m  
 EM-FGPEE-ケーブル 1.2mm-5P × 1m  
 EM-AEケーブル 1.2mm-3C × 1m

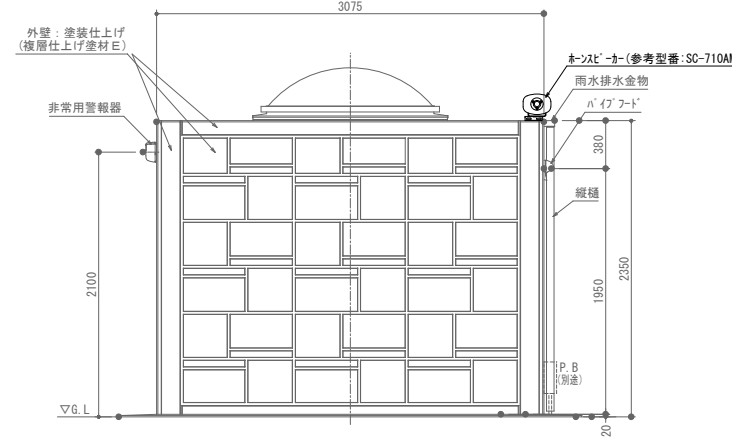
配置図



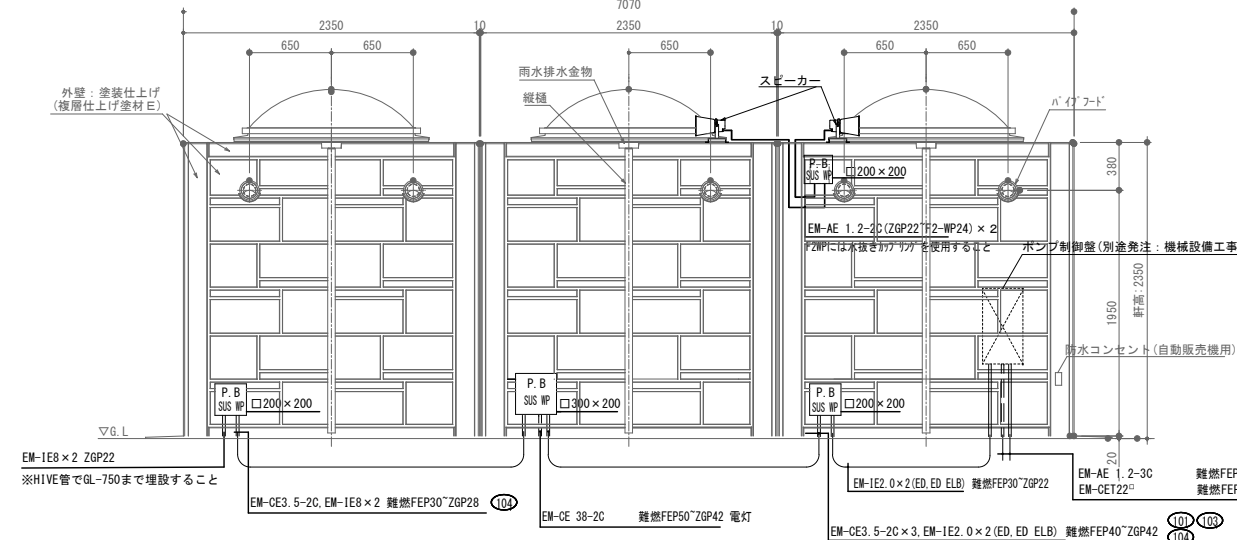
正面図



側面図

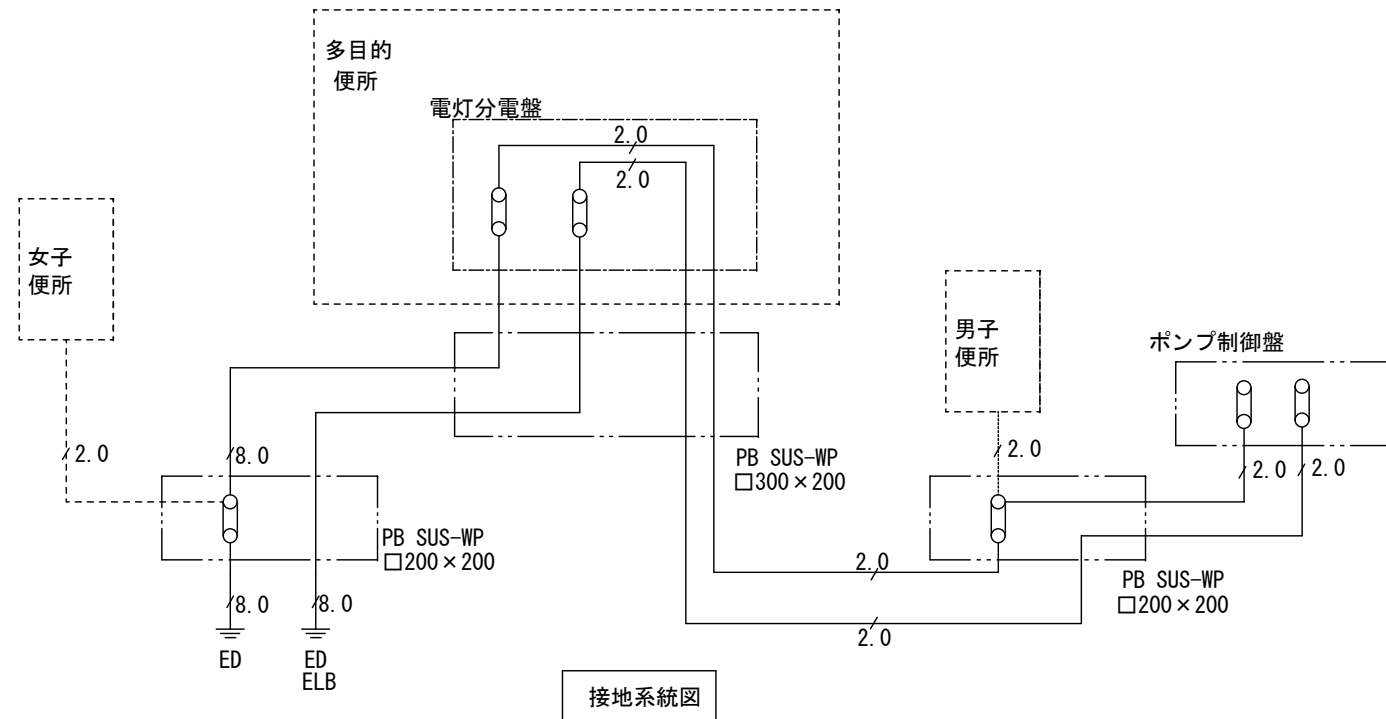
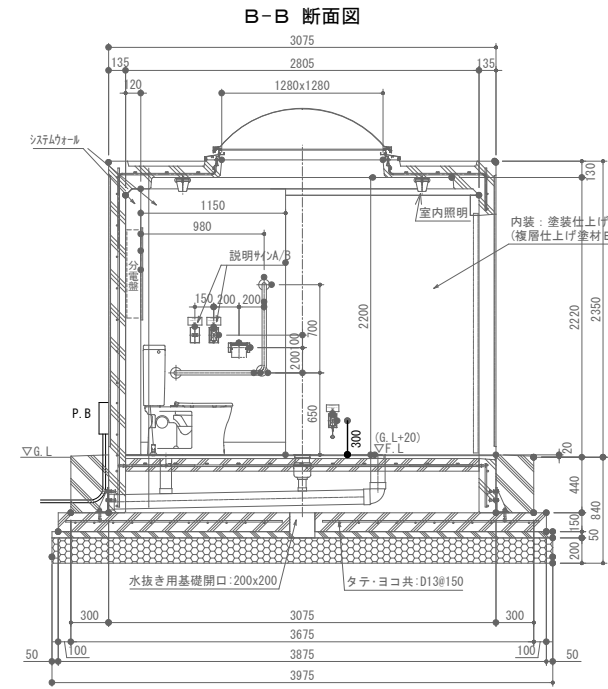
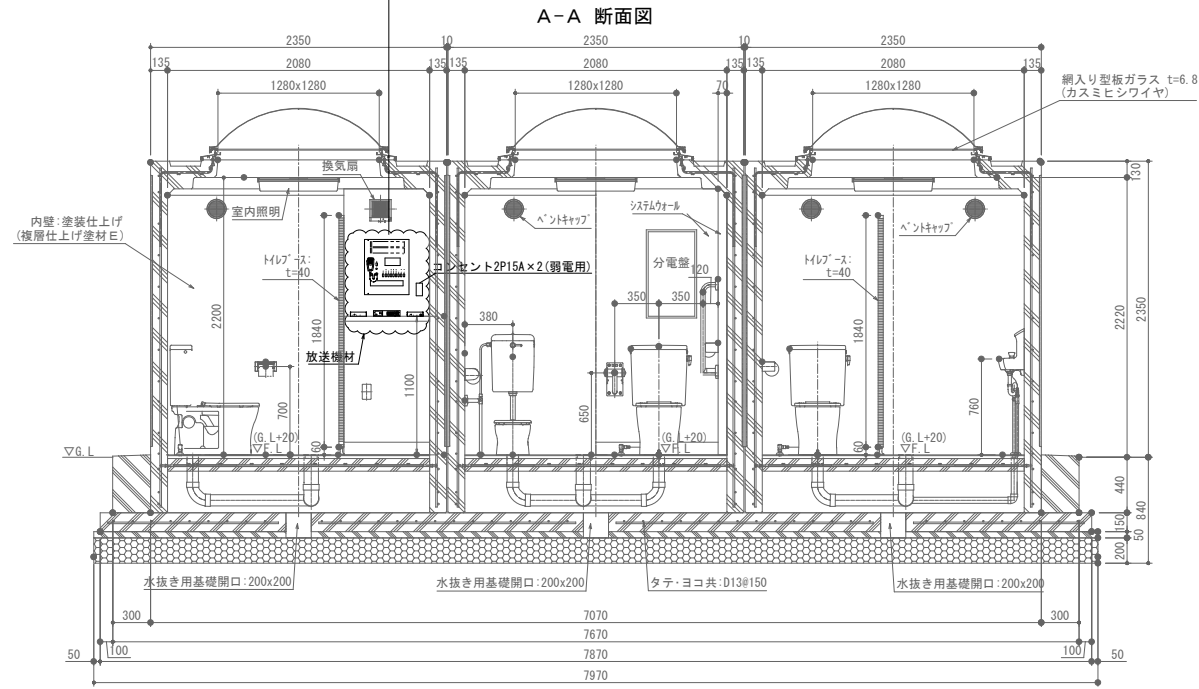


背面図



工事名	岡山市一宮浄化センター跡地公園トイレほか新築工事	No.	E-05
図面名	パークトイレ 詳細電気設備図 1	冊数	1/10
岡山市 都市整備局 住宅・建築部 公共建築課	令和8年5月	担当者	E-06
課長	主幹	係長	課員
			承認
			検印
			製図

- 【拡声設備】  
 壁型アンプ 60W 5局 × 1 個 (参考型番:VA-62)  
 HUB電源装置 6F-1T × 1 個 (参考型番:PN260493N-M)  
 デジレバ変換機 × 1 個 (参考型番:IP-A1AF)  
 フラッシュ装置 × 1 個 (参考型番:IP-A1PG)  
 EM-UTD97-7 CAT5e 4P × 1 m  
 EM-FQPEE-S7-7 1.2mm-5P × 1 m ｺｯｼﾝ  
 EM-AE7-7 1.2mm-3C × 1 m ｺｯｼﾝ



工事名	岡山市一宮浄化センター跡地公園トイレほか新築工事	No.	
図面名	パークトイレ 詳細電気設備図2、接地系統図	冊数	1/10
岡山市	都市整備局 住宅・建築部 公共建築課	令和8年5月	E-06
課長	主幹	係長	課員
			担当者
			承認
			検閲
			製図