

岡山市建築解体工事特記仕様書

I. 工事概要

- 1. 工事場所 岡山市南区箕島2384番地
2. 敷地面積 13,469.00㎡
3. 工事種目

Table with 3 columns: 様名等, 構造・規模等, 概要. Contains details for 1) 講堂, 2) 倉庫, 3) 車庫, 4) 自転車置場, 5) 囲障, 6) 屋内外設備, 7) 雑工作物, 8) 植栽.

4. 工事内容

- 1. 上記3. 工事種目の建築物等の取りこわしを行う
2. 給水、排水、ガス設備については指定工事店により、閉栓工事を行う

II. 建築工事仕様

1. 共通仕様

(1) 図面及び本特記仕様書に記載されていない事項は、すべて国土交通大臣官房官庁営繕部制定の「建築物解体工事共通仕様書(令和4年版)」(以下「解体共通仕様書」という。)

2. 特記仕様

- (1) 項目は番号に○印のついたものを適用する。
(2) 特記事項は○印のついたものを適用する。
(3) G印は、「国等による環境物品等の調達に関する法律」に基づく「環境物品等の調達の推進に関する基本方針」に定める特定調達物品等を示す。
(4) 特記事項に記載の〔〕内表示番号は、解体共通仕様書の当該項目を示す。
(5) 特記事項に記載の()内表示番号は、改修標準仕様書の当該項目を示す。
(6) 特記事項に記載の< >内表示番号は、標準仕様書の当該項目を示す。
(7) 「監督職員」は「監督員」と読み替える。

Table with 3 columns: 章, 項目, 特記事項

Main specification table with 3 columns: 項目, 特記事項. Includes sections for ① 一般共通事項, ④ 施工条件, ⑤ 安全計画書, ⑥ 石綿含有建材の事前調査, ⑦ 環境への配慮, ⑧ 発生材の処理.

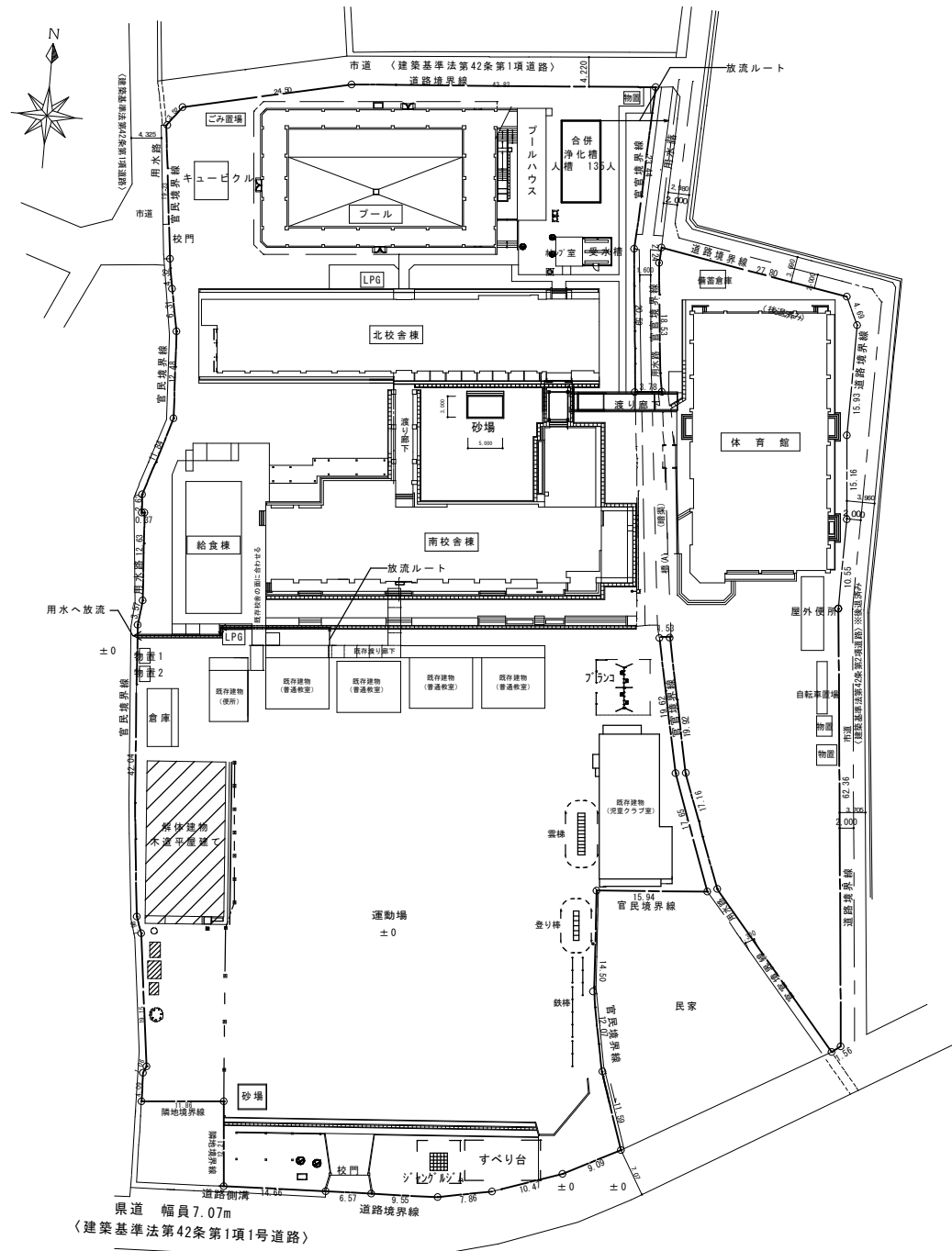
Table with 3 columns: 項目, 調査範囲及び調査方法, 特記事項. Includes sections for 9 施工数量調査, 10 技能士, ⑪ 完成時の提出図書, ⑫ 騒音・粉塵等の対策, ⑬ 事前措置, ⑭ 基礎等, ⑮ 杭の解体, ⑯ さく、照明設備等, ⑰ 構内舗装、樹木等, ⑱ 地下埋設物・埋設配管, ⑲ 整地・埋戻し及び盛土, ⑳ 処理に注意を要する建設廃棄物, ㉑ 分析調査, ㉒ 特別管理産業廃棄物の処理等, ㉓ 廃油, ㉔ 廃酸・廃アルカリ, ㉕ ダイオキシン類.

石綿含有建材の除去等

Table with 3 columns: 項目, 調査範囲及び調査方法, 特記事項. Includes sections for ① 適用範囲, ② 調査, ③ 石綿粉じん濃度測定, ④ 石綿含有吹付け材の除去, ⑤ 石綿含有保温材等の除去, ⑥ 石綿含有成形板の除去, ⑦ 石綿含有仕上塗材又は石綿含有成形板(下地調整材)の除去.

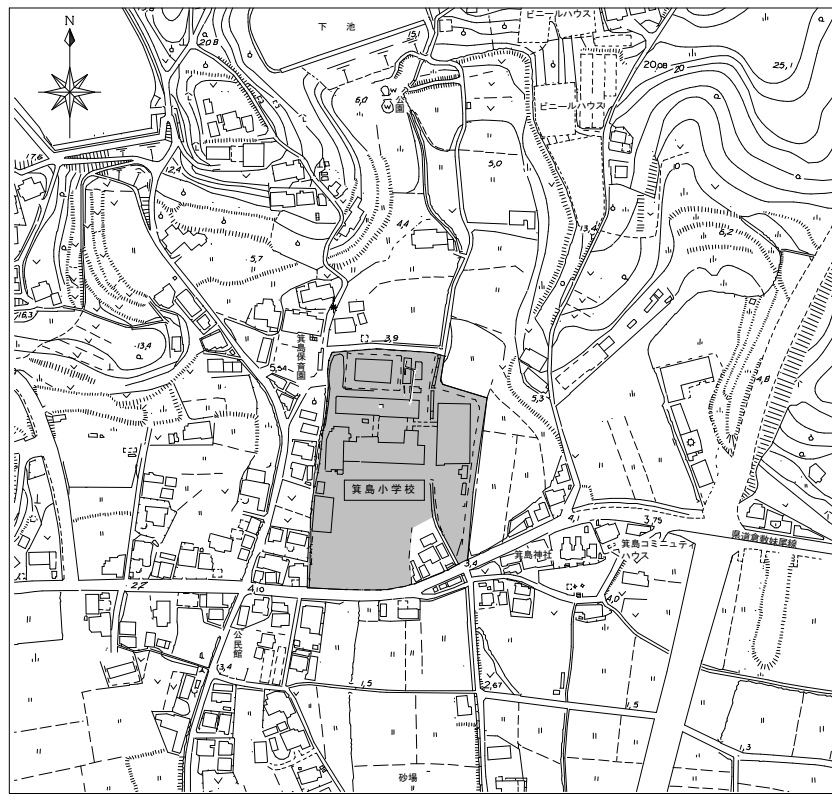
特殊な建設副産物の処理

Table with 3 columns: 項目, 特記事項, 備考. Includes sections for 1 フロン, 2 特定化学物質等, 3 路床, 4 路盤, 5 アスファルト舗装, 6 アスファルト舗装, 7 アスファルト舗装, 8 アスファルト舗装, 9 アスファルト舗装, 10 アスファルト舗装, 11 アスファルト舗装, 12 アスファルト舗装, 13 アスファルト舗装, 14 アスファルト舗装, 15 アスファルト舗装, 16 アスファルト舗装, 17 アスファルト舗装, 18 アスファルト舗装, 19 アスファルト舗装, 20 アスファルト舗装, 21 アスファルト舗装, 22 アスファルト舗装, 23 アスファルト舗装, 24 アスファルト舗装, 25 アスファルト舗装, 26 アスファルト舗装, 27 アスファルト舗装, 28 アスファルト舗装, 29 アスファルト舗装, 30 アスファルト舗装, 31 アスファルト舗装, 32 アスファルト舗装, 33 アスファルト舗装, 34 アスファルト舗装, 35 アスファルト舗装, 36 アスファルト舗装, 37 アスファルト舗装, 38 アスファルト舗装, 39 アスファルト舗装, 40 アスファルト舗装, 41 アスファルト舗装, 42 アスファルト舗装, 43 アスファルト舗装, 44 アスファルト舗装, 45 アスファルト舗装, 46 アスファルト舗装, 47 アスファルト舗装, 48 アスファルト舗装, 49 アスファルト舗装, 50 アスファルト舗装.

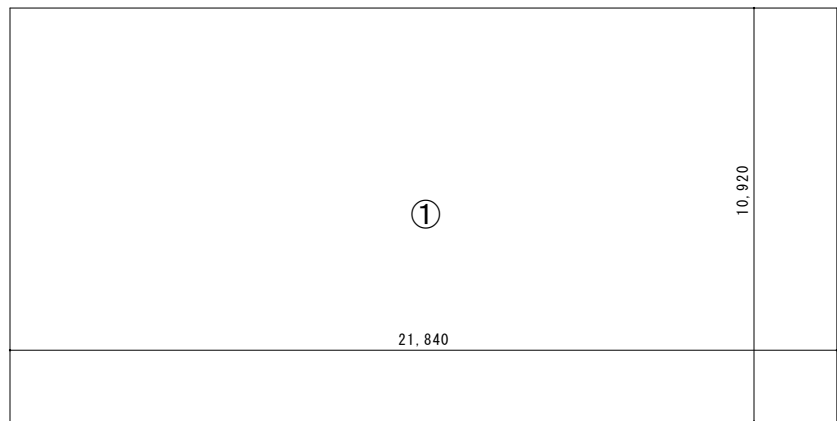


配置図 S=1/500

工事対象範囲



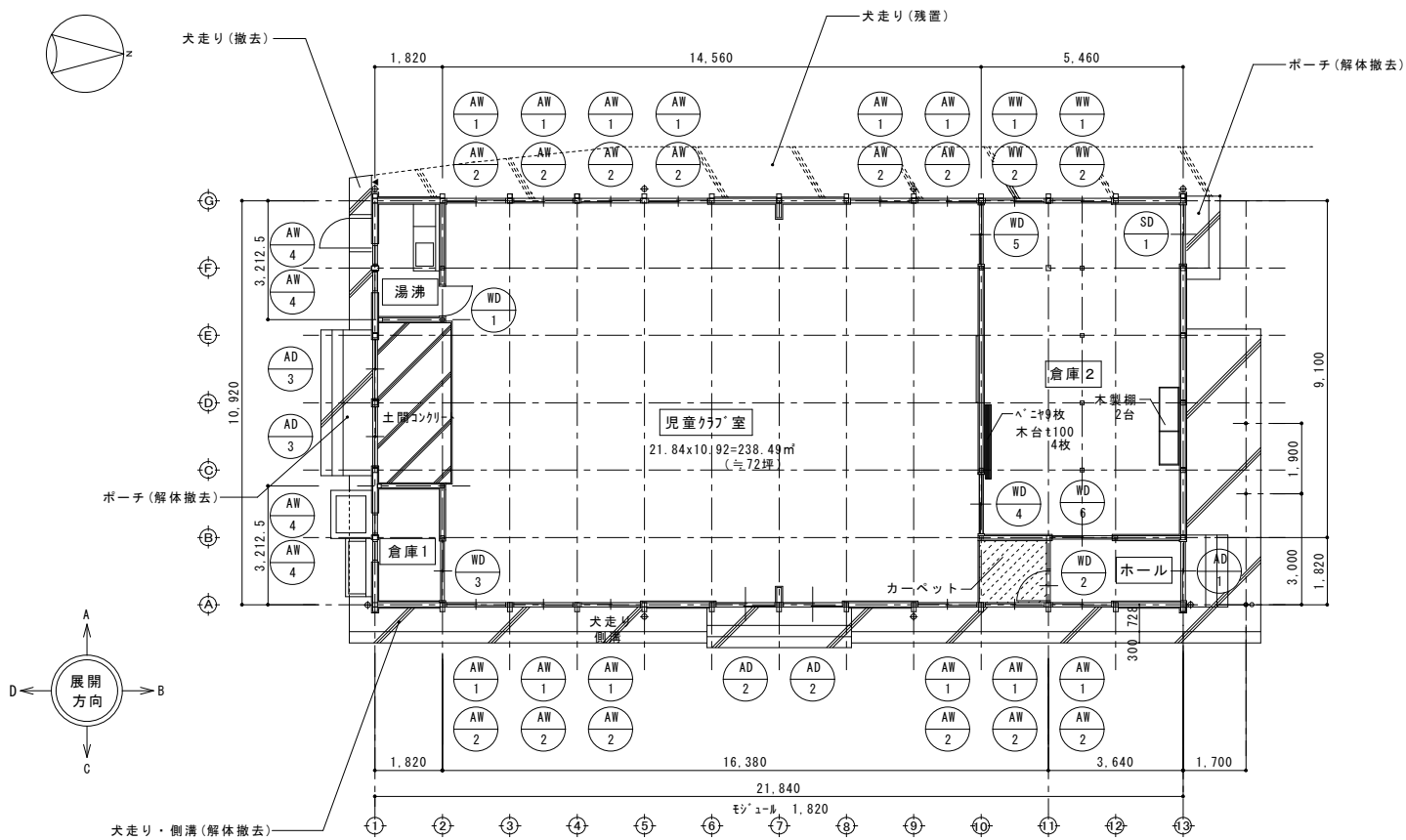
附近見取図 S=1/2500 工事場所 岡山市南区箕島2384番地



面積表			
階数	計算式	小計	合計
1階床面積	①21,840 × 10,920	238,4928	238,493m ²
延べ床面積			238.49m ²

求積図 S=1/100

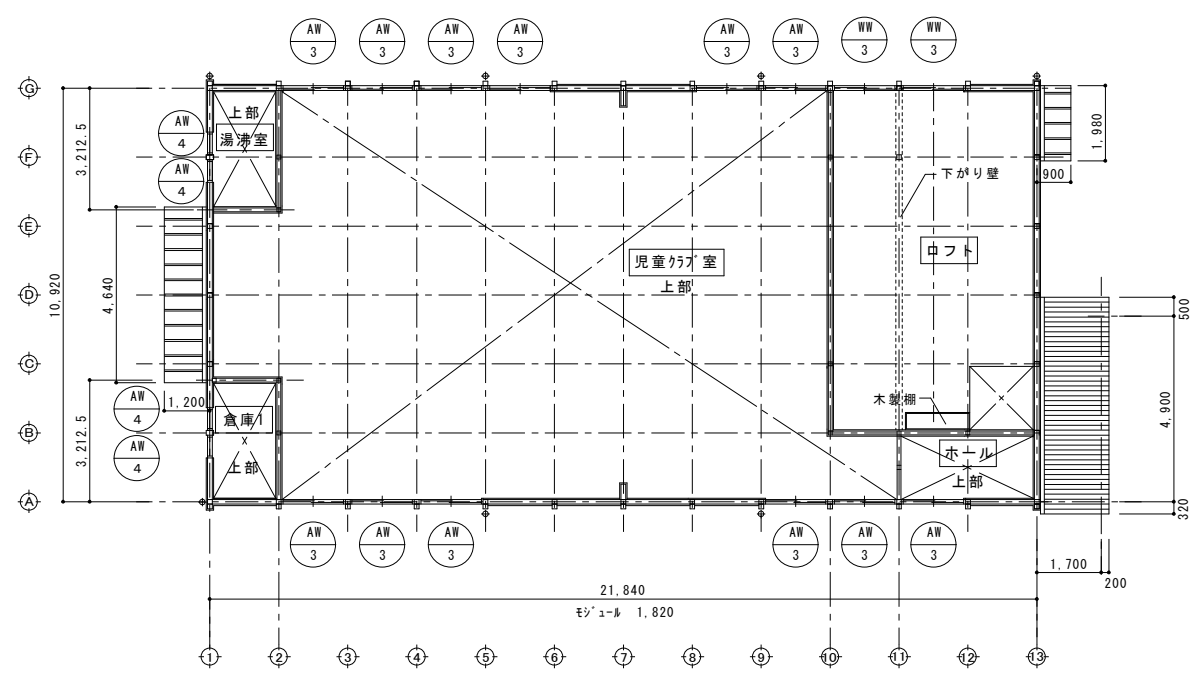
工事名	岡山市立箕島小学校内旧講堂解体ほか工事			N o.	株式会社 総合設計 岡山県知事登録第1910号			
図面名	附近見取り図・配置図・求積図			縮尺	A1:1/100・1/500・1/2500 A2:1/200・1/1000・1/5000 A-02			
岡山市 都市整備局 住宅・建築部 公共建築課	令和8年5月	図面番号	086-241-9082	TEL	086-241-9493			
課長	課長補佐	係長	課員	担当事務	承認	検印	製図	



解体撤去 1階平面図 S=1/100

〈特記事項〉
 ※建物は全て解体撤去とする
 ※外構部は実線部のみ解体撤去とする

〈凡例〉
 ㄟ: カッター入れを示す。



解体撤去 中2階平面図 S=1/100

〈特記事項〉
 ※建物は全て解体撤去とする

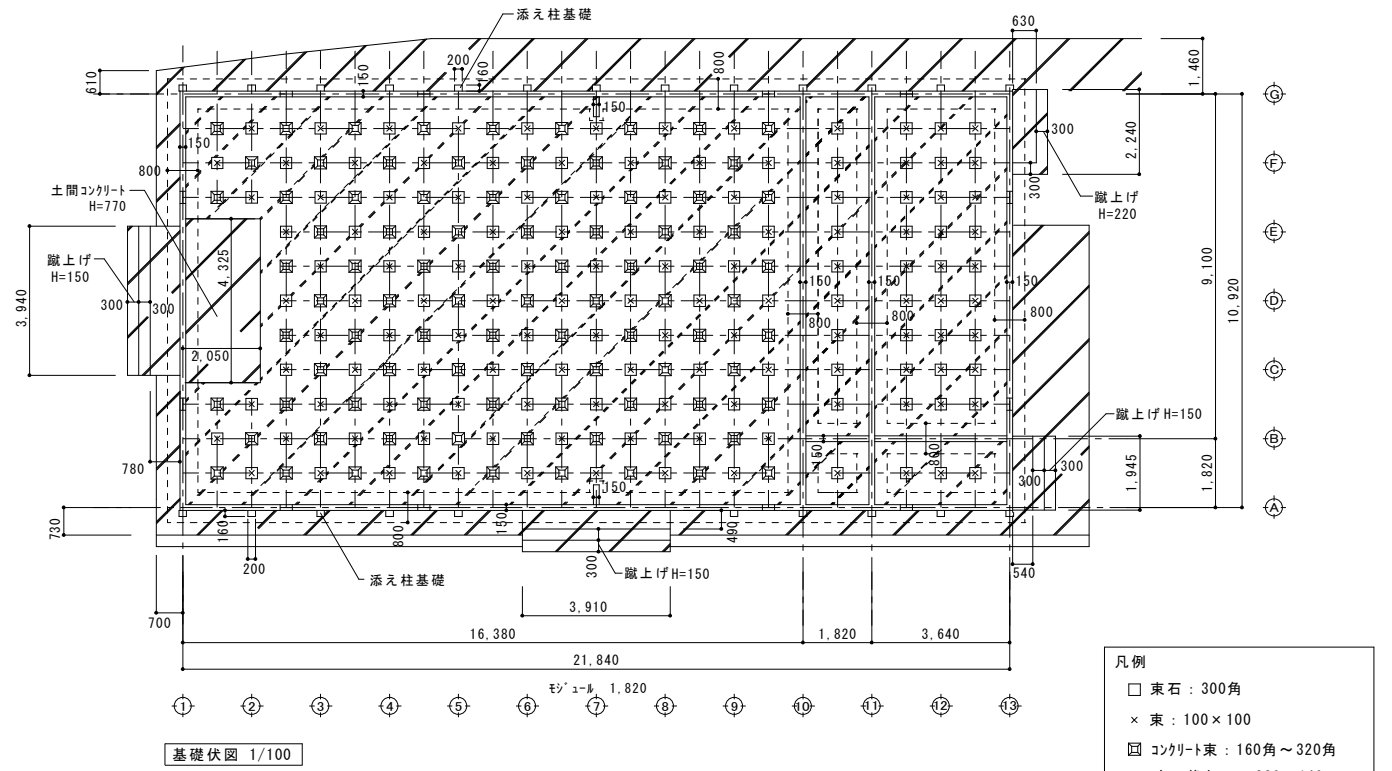
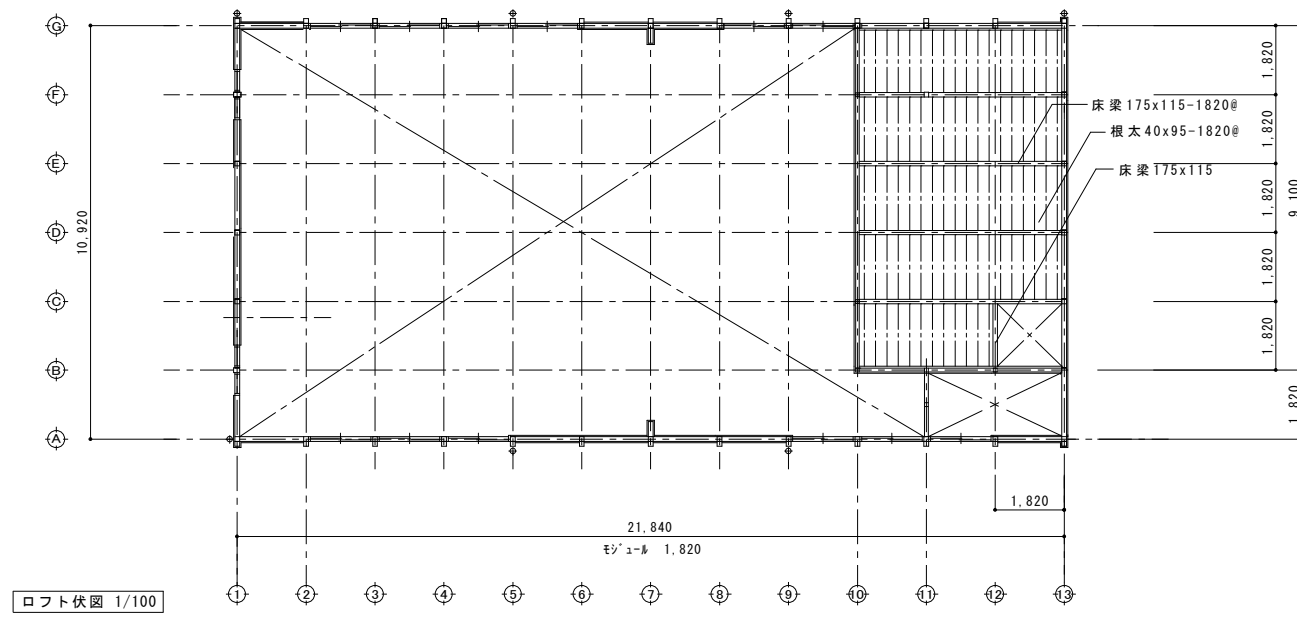
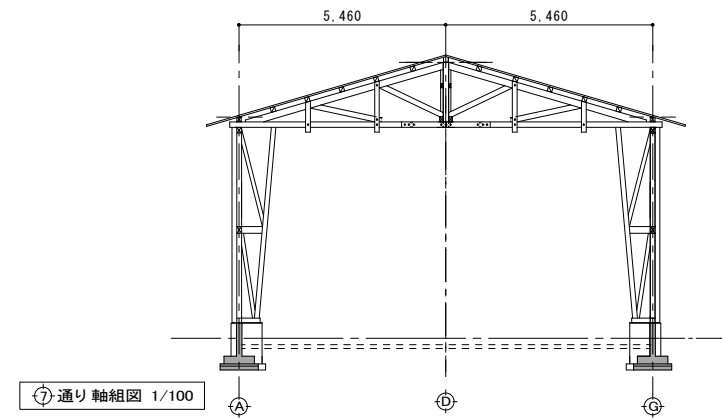
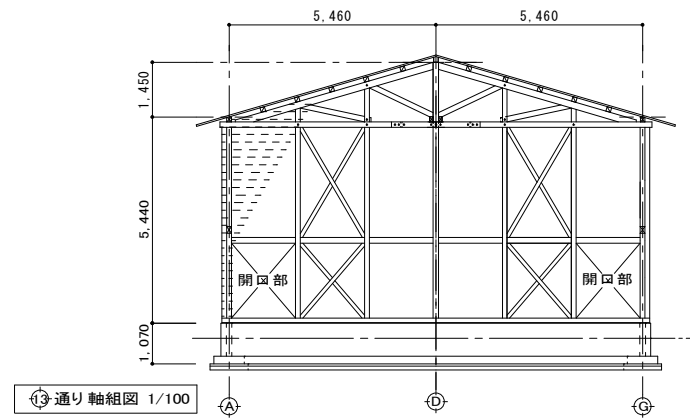
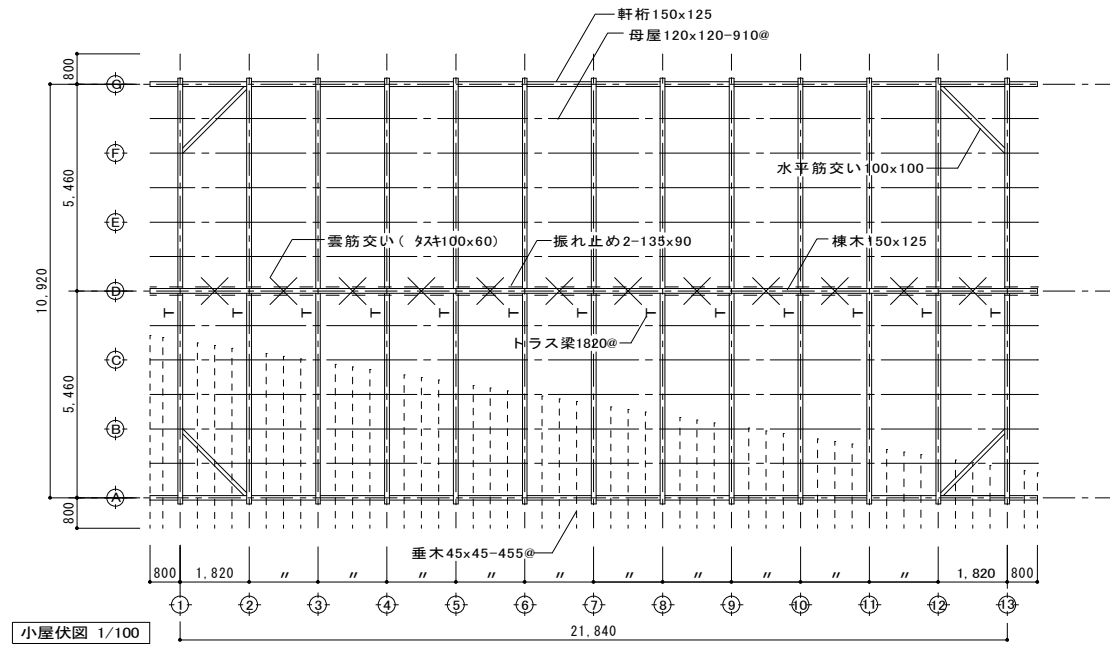
内部仕上表

階	室名	床		床取合(幅木)	壁		天井		備考
		仕上	仕上		仕上	仕上			
1階	児童クラブ室	・かば桜フローリングt15	・一部コンクリート土間 金ゴテ押え	・木巾木	・ピーリング t=9.0	・せっこうボード t=7.5	・せっこうボード t=7.5	カーテンボックス (木製)	
	倉庫1	・かば桜フローリングt15		・木巾木	・ピーリング t=9.0	・せっこうボード t=7.5	・せっこうボード t=7.5	カーテンボックス (木製)	
	湯沸室	・かば桜フローリングt15		・木巾木	・せっこうボード t=7.5	・ジブトーン t=9.5 (みなしLv3)		面台 流し台L=1,200 コンロ台L=600	
	ホール	・かば桜フローリングt15		・木巾木	・ピーリング t=9.0	・せっこうボード t=7.5	・せっこうボード t=7.5	カーテンボックス (木製)	
	倉庫2	・かば桜フローリングt15		・木巾木	・ラワン合板 t=9.0			・しゅくしい	
中2階	ロフト	・かば桜フローリングt15		・木巾木	・ラワン合板 t=9.0	・せっこうボード t=7.5	・しゅくしい	・根太表し	カーテンボックス (木製)

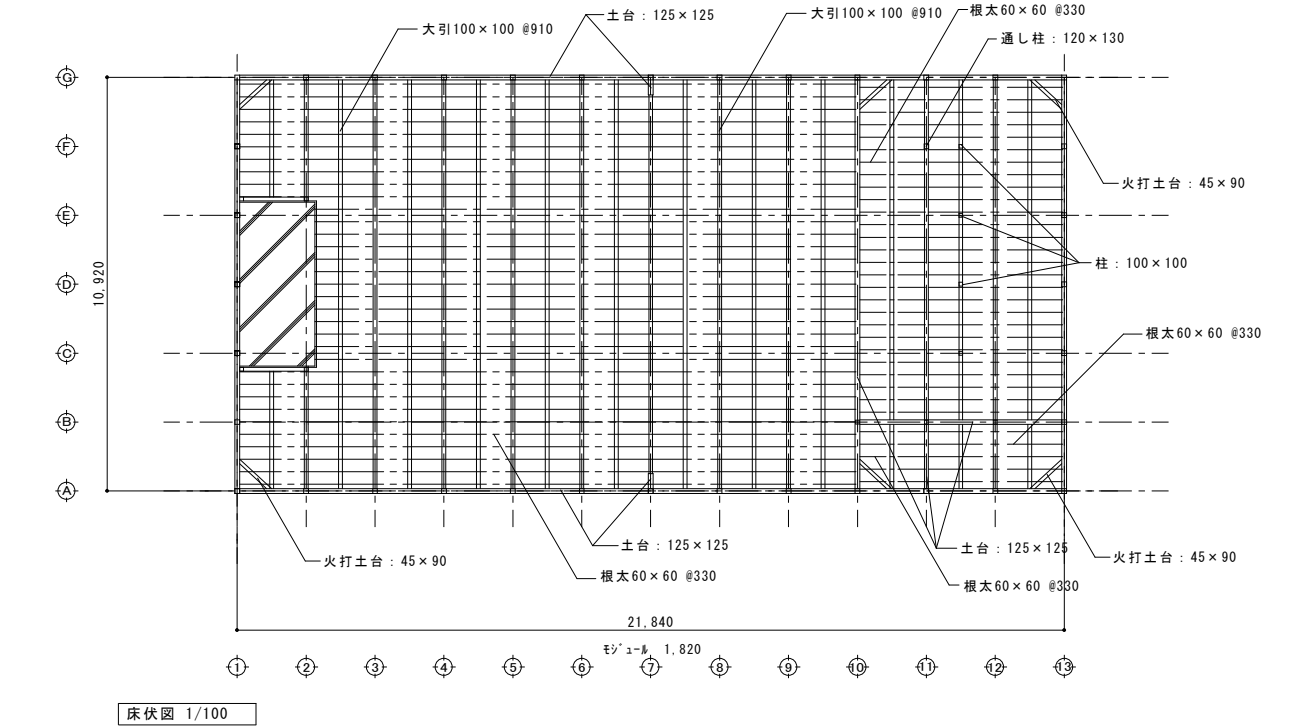
※せっこうボードは7x11x1.5とみなす。

種別	AW 1	AW 2	AW 3	AW 4	AD 1	AD 2
使用箇所、数量	児童クラブ室、ホール 12	児童クラブ室、ホール 12	児童クラブ室、ホール 12	湯沸室、倉庫1 8	ホール 1	児童クラブ室 2
姿図						
種類	引違窓	引違窓	引違窓	FIX窓	引違戸	引違戸
材質	アルミ	アルミ	アルミ	アルミ	アルミ	アルミ
硝子	3ミリ透明ガラス	アルミパネル	3ミリ透明ガラス	3ミリ透明ガラス	上部: 3ミリ透明ガラス	上部: 3ミリ透明ガラス
備考	見込 70 付属金物一式	見込 70 付属金物一式	換気扇部分アルミパネル 見込 70 (展開図参照) 付属金物一式	見込 70 付属金物一式	下部: アルミパネル 付属金物一式	下部: アルミパネル 付属金物一式
種別	AD 3	SD 1	WW 1	WW 2	WW 3	WD 1
使用箇所、数量	児童クラブ室 2	倉庫2 1	倉庫2 2	倉庫2 2	ロフト 2	湯沸室 1
姿図						
種類	らんま付き引違戸	引違戸	引違窓	引違窓	引違窓	片開き戸
材質	アルミ	鋼製	木製	木製	木製	木製
硝子	上部: 3ミリ透明ガラス 下部: アルミパネル 付属金物一式	付属金物一式	3ミリ透明ガラス	アルミパネル	3ミリ透明ガラス	3ミリ透明ガラス
備考			付属金物一式	付属金物一式	付属金物一式	付属金物一式
種別	WD 2	WD 3	WD 4	WD 5	WD 6	
使用箇所、数量	児童クラブ室 1	倉庫1 1	倉庫2 1	倉庫2 1	倉庫2 1	
姿図						
種類	片開き戸	引違戸	引違戸	引違戸	引違戸	
材質	木製	木製	木製	木製	木製	
硝子	3ミリ透明ガラス					
備考	付属金物一式	付属金物一式	付属金物一式	付属金物一式	付属金物一式	

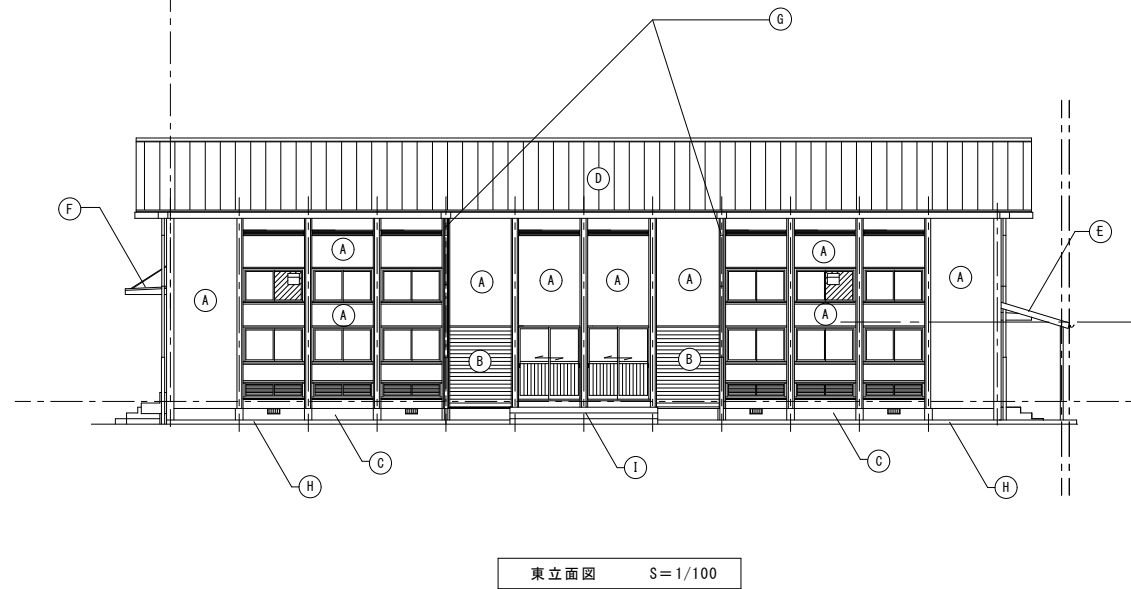
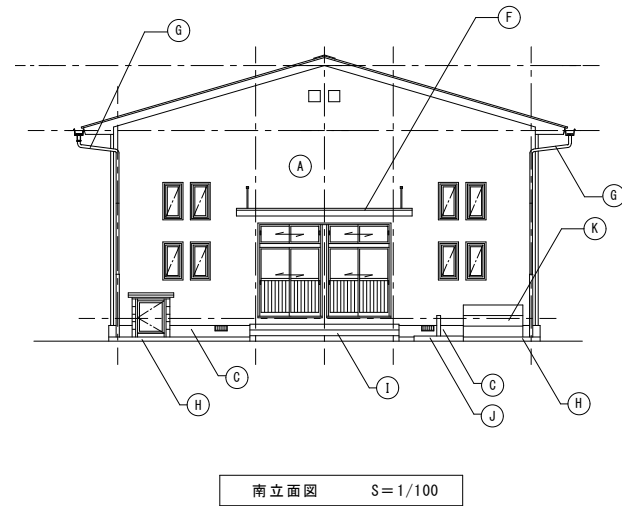
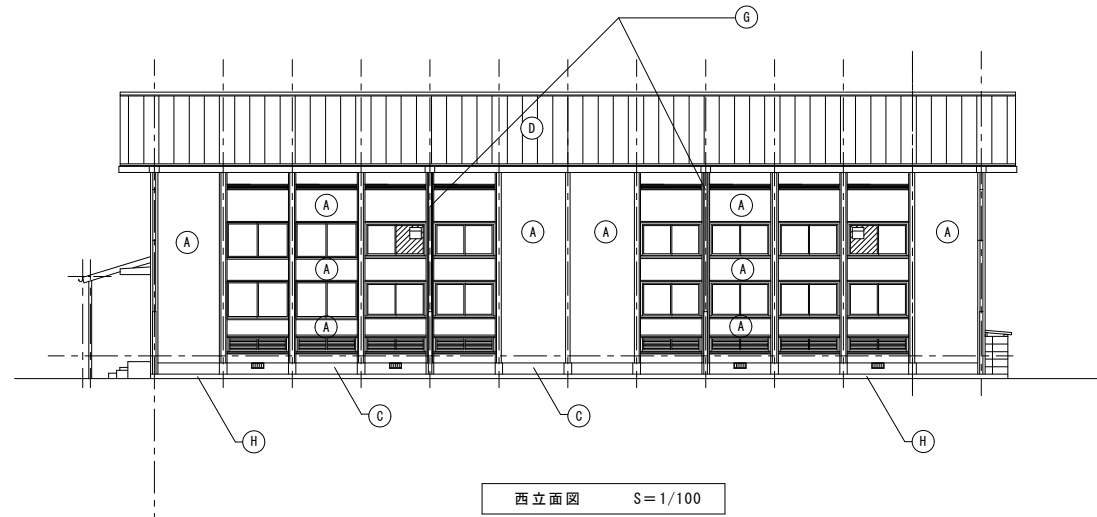
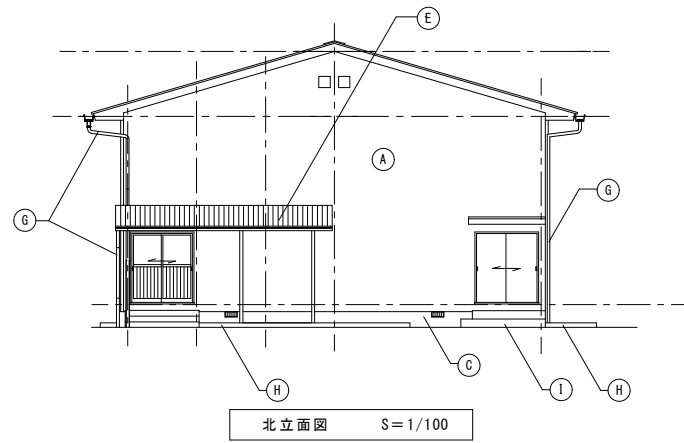
工事名	岡山市立立石小学校内旧講堂解体ほか工事			N.0.	株式会社 総合設計 岡山県知事登録第1910号
図面名	平面図・建具表・内部仕上げ表	縮尺	1/100 1/200	A-05	1級建築士登録第38905号 井上 健一郎 〒701-0145 岡山市北区今保199-7
発注者	岡山市 都市整備局 住宅・建築部 公共建築課	発注年月	令和8年5月	TEL: 086-241-9082 FAX: 086-241-9493	
課長	課長補佐	係長	課員	担当者	承認



- 凡例
- 東石 : 300角
 - × 束 : 100 × 100
 - ▣ コンクリート束 : 160角 ~ 320角
 - ▤ 床下換気口 : 320 × 140
 - ▨ 防湿コンクリート : t=100



工事名	岡山市立箕島小学校内旧講堂解体ほか工事			N.0.	株式会社 総合設計 岡山県知事登録第1910号
図面名	小屋伏図・ロフト伏図・床伏図・基礎伏図・軸組図	縮尺	A1:1/100 A3:1/200	A-06	1級建築士登録第385905号 井上 統一郎 〒701-0145 岡山市北区今保199-7
	岡山市 都市整備局 住宅・建築部 公共建築課	令和8年5月			TEL : 086-241-9082 FAX 086-241-9493
	課長	課長補佐	係長	課員	担当
					承認
					検閲
					製図



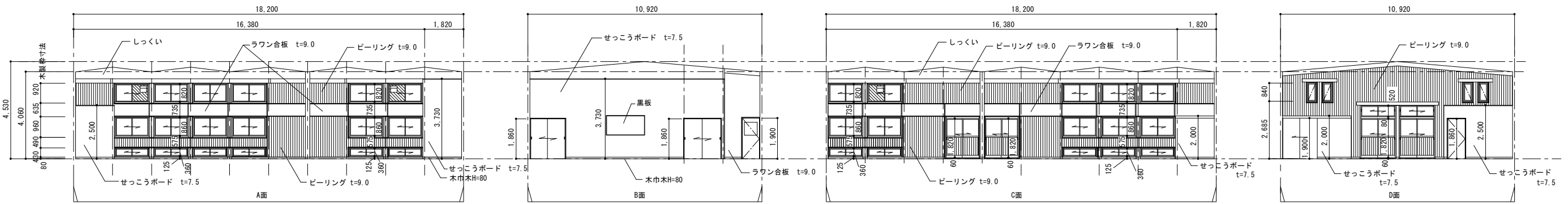
外部仕上表

外壁	・ラス下地モルタルコテ押さえ リシン吹き付け※	(A)
	・一部タイル張り	(B)
	・コンクリート基礎立上り H300	(C)
屋根	・カラー鋼板瓦葺き t0.4	(D)
	・大波スレート葺き t6.3(みなしLv3)	(E)
庇	・応表 ラスモルタル塗り(リシンなし)	(F)
	・カラー鋼板瓦葺き t0.4	
樋	・樋樋 カラーVPφ75 GLから1,800鉄製GP86φ ・塩ビ前高軒樋130	(G)
犬走り	・コンクリート モルタル金ゴテ押え	(H)
ポーチ	・コンクリート モルタル金ゴテ押え	(I)
足洗い	・コンクリート モルタル金ゴテ押え	(J)
手洗い	・コンクリート モルタル金ゴテ押え	(K)

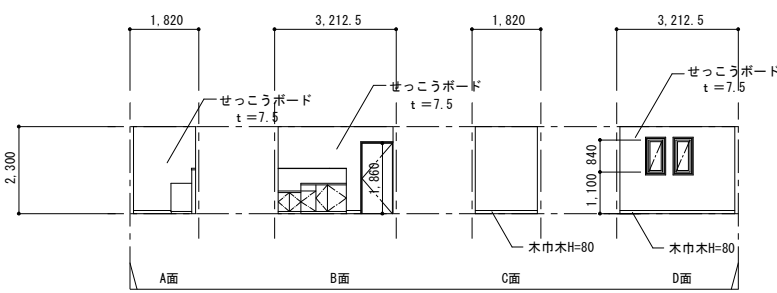
※R7 石綿分析事前調査済

工事名	岡山市立箕島小学校内旧講堂解体ほか工事		No.	株式会社 総合設計 岡山県知事登録第1910号
図面名	立面図	縮尺 A1:1/100 A3:1/200	A-07	1級建築士登録第385905号 井上 純一郎 〒701-0145 岡山市北区今保199-7 TEL: 086-241-9082 FAX 086-241-9493
岡山市 都市整備局 住宅・建築部 公共建築課		令和8年5月	課長	課長補佐
	係長	課員	担当	承認
				検図
				製図

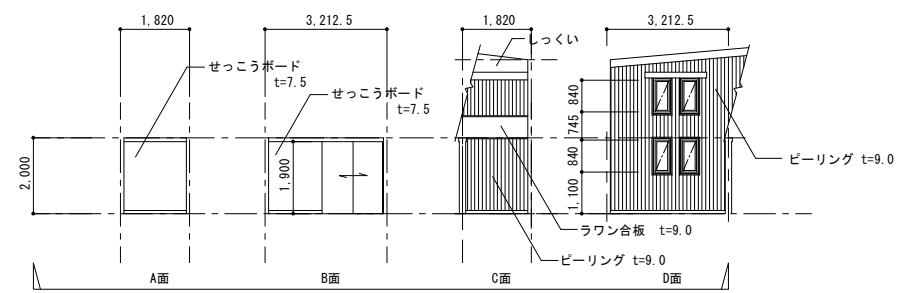
児童クラブ室



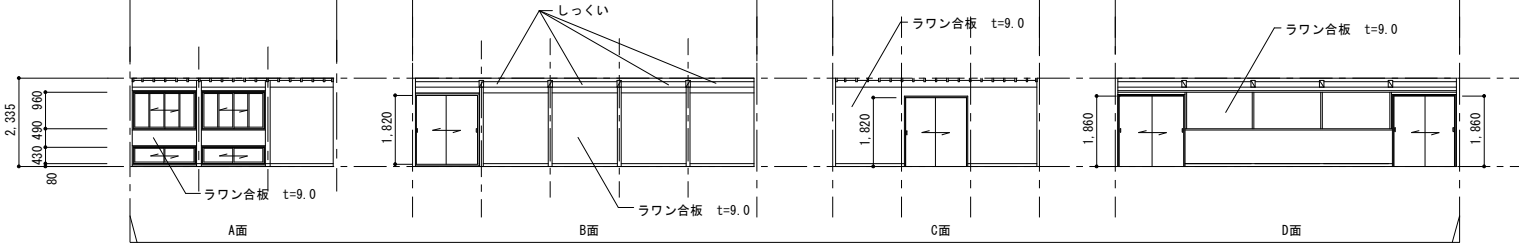
湯沸室



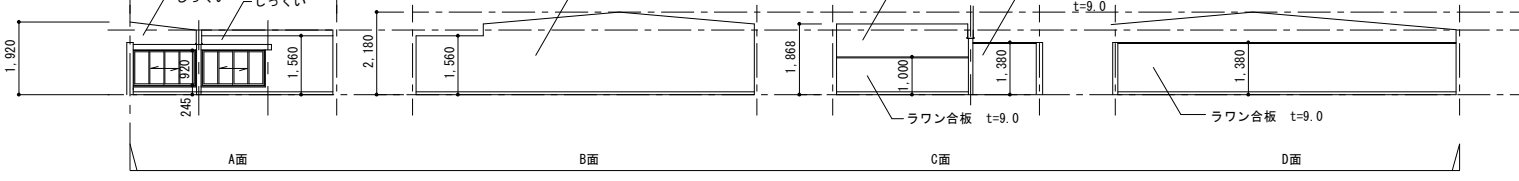
倉庫 1



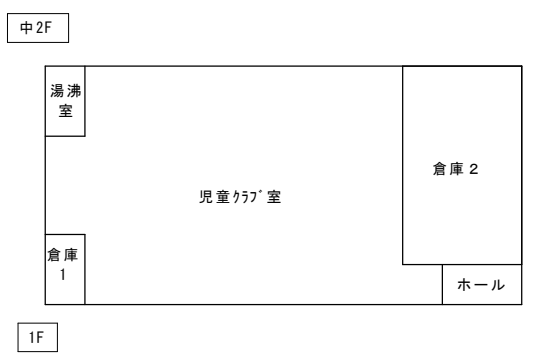
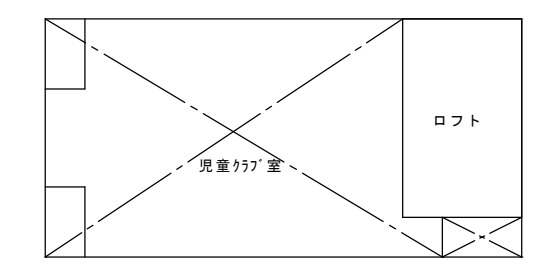
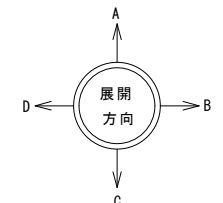
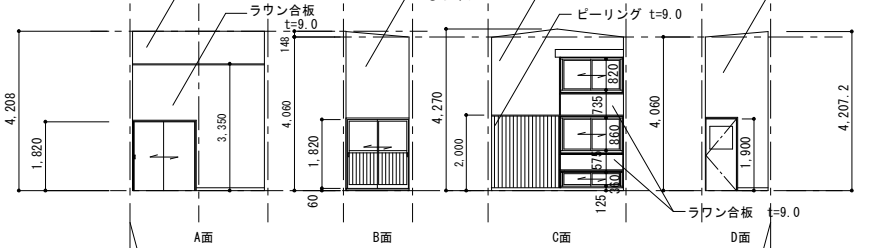
倉庫 2



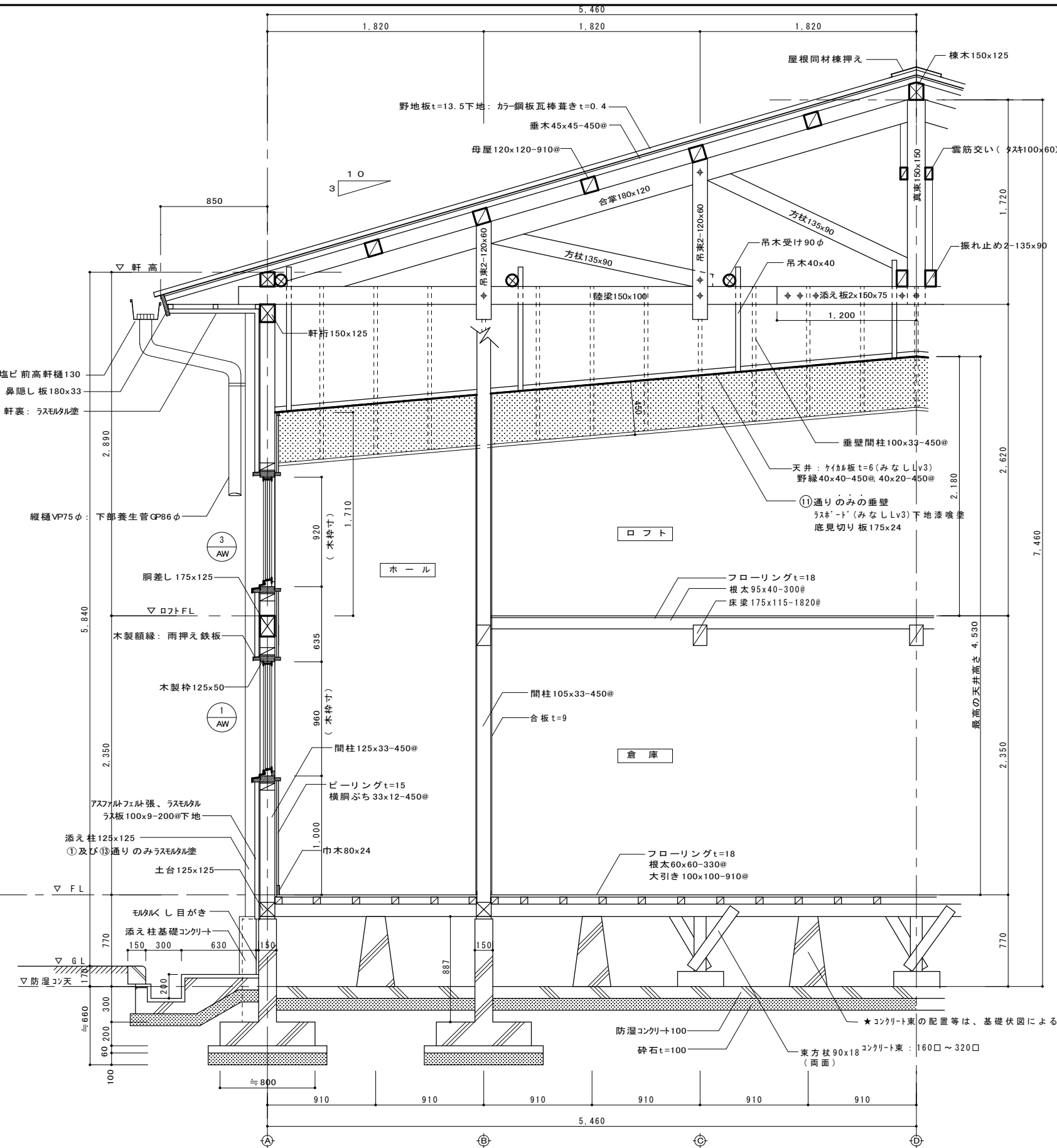
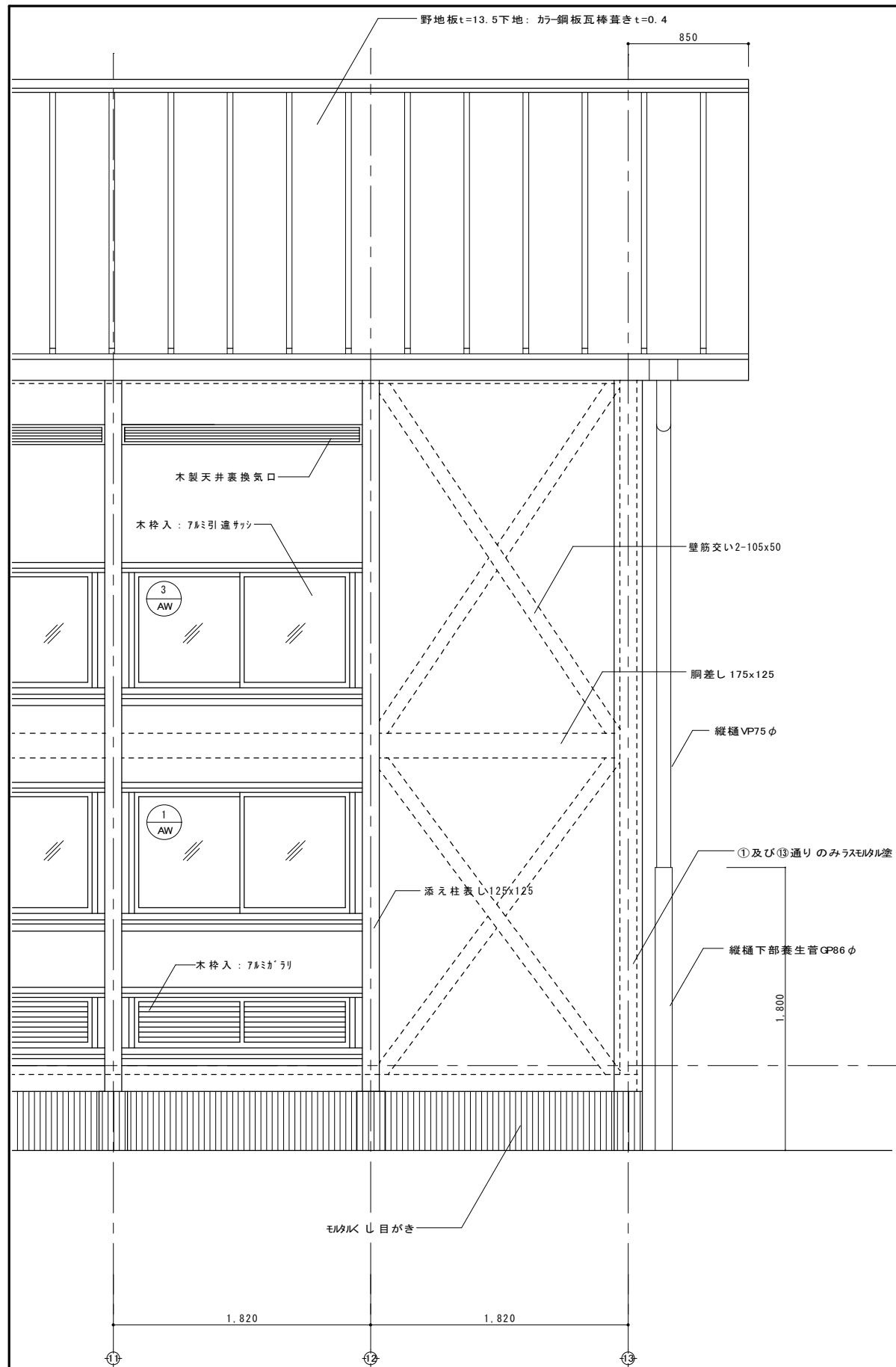
ロフト



ホール



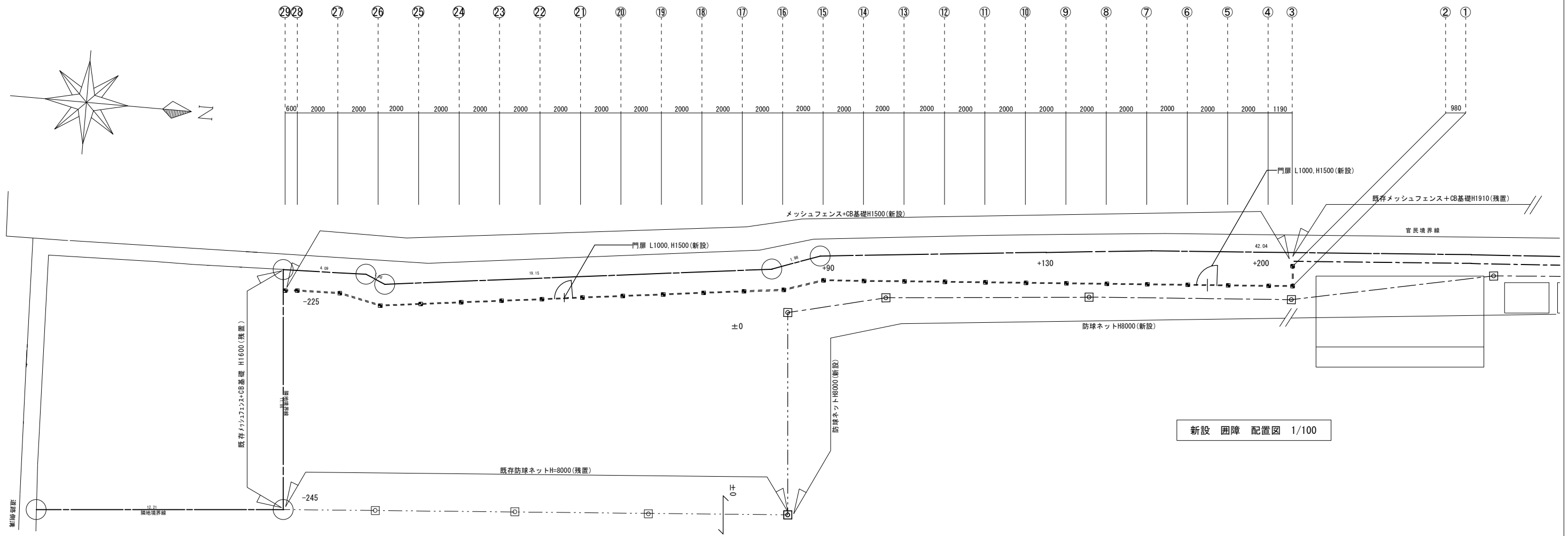
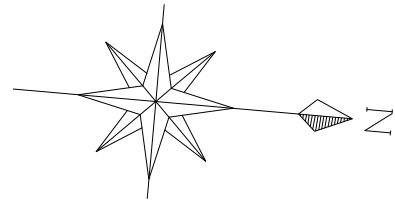
工事名	岡山市立箕島小学校内旧講堂解体ほか工事	N o.	株式会社 総合設計 岡山県知事登録第1910号
図面名	展開図	縮尺	1級建築士登録第385905号 井上 統一郎 A-08 千701-0145 岡山市北区今保199-7 TEL: 086-241-9082 FAX 086-241-9493
岡山市 都市整備局 住宅・建築部 公共建築課 令和8年5月		承認	検印
課長	課長補佐	係長	課員
			担当



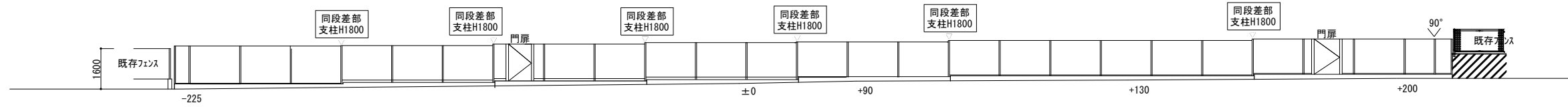
★基礎までを解体、撤去する。
 捨てコンは撤去するが、砕石は残す
 ★撤去跡は、購入真砂土にて埋め戻す。

解体撤去 矩計図 1/20

工事名	岡山市立筑島小学校内旧講堂解体ほか工事	No.	株式会社 総合設計 岡山県知事登録第1910号
図面名	矩計図・立面図	縮尺	A1:1/20 A2:1/40
岡山市 都市整備局 住宅・建築部 公共建築課	令和8年5月	A-09	1級建築士登録第385905号 井上 誠一郎 〒701-0145 岡山市北区今保199-7 TEL: 086-241-9082 FAX 086-241-9493
課長	課長補佐	係長	係員
			担当者
			承認
			検図
			製図

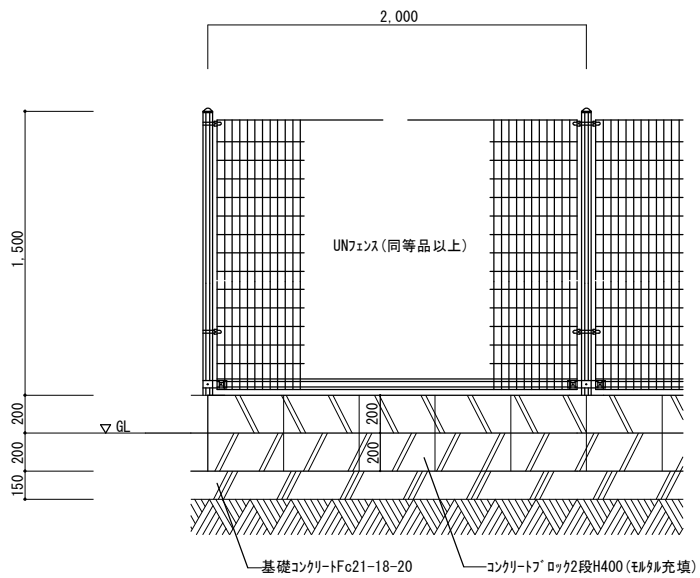


新設 囲障 配置図 1/100

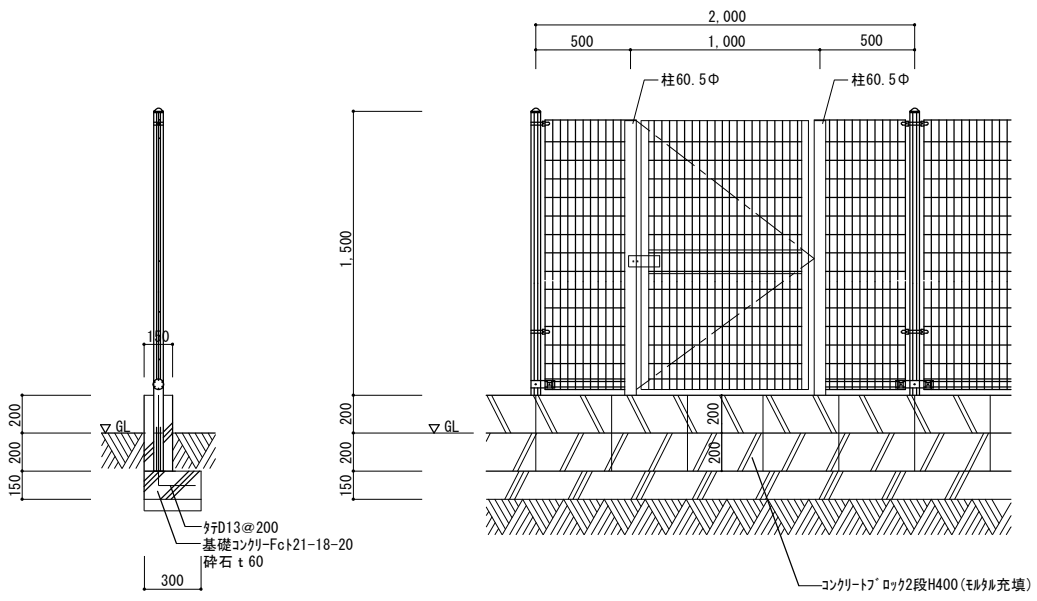


新設 囲障 立面図 1/100

※レベルは、既設防球ネットの基礎天端を±0とする



新設 フェンス(独立基礎) 詳細図 1/20



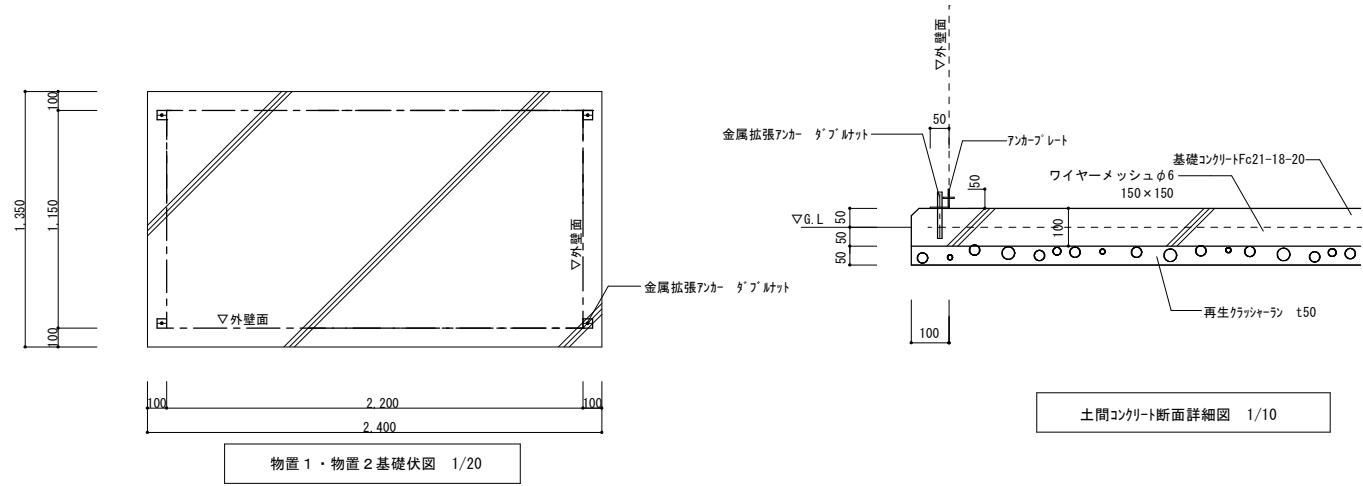
新設 門扉 詳細図 1/20

特記事項
1. レベル確認の上、施工の事。

工事名	岡山市立箕島小学校内旧講堂解体ほか工事			N o.	株式会社 総合設計 岡山県知事登録第1910号				
図面名	外構図1		縮尺	A1:1/20-1/100 A3:1/40-1/200	A-10	1級建築士登録第385905号 井上 統一郎 〒701-0145 岡山市北区今保199-7			
	岡山市 都市整備局 住宅・建築部 公共建築課			令和8年5月	TEL: 086-241-9082 FAX 086-241-9493				
	課長	課長補佐	係長	係員	担当	承認	検印	製図	

物置 1・物置 2 基礎伏図(新設)

1/10・1/20

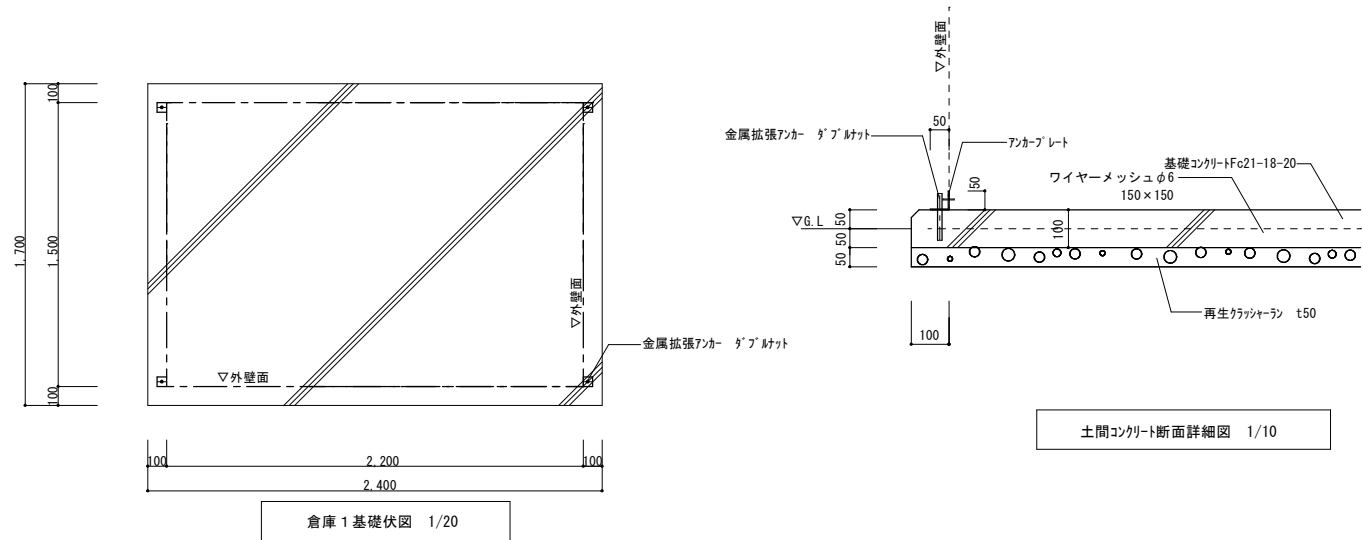


物置 1・物置 2 基礎伏図 1/20

土間コンクリート断面詳細図 1/10

倉庫 1 基礎伏図(新設)

1/10・1/20

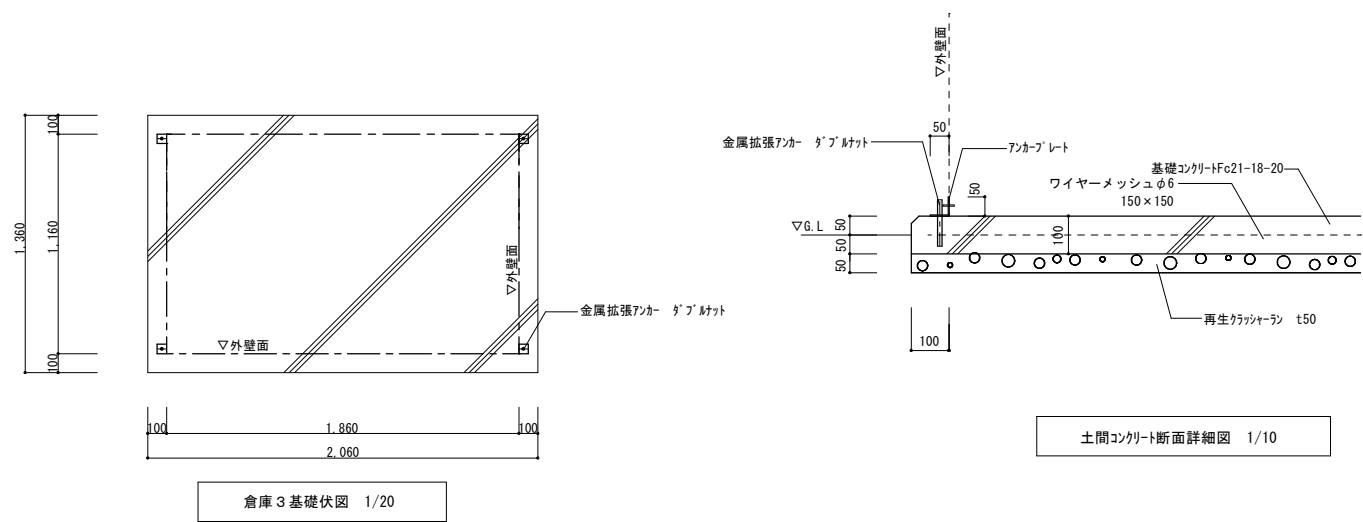


倉庫 1 基礎伏図 1/20

土間コンクリート断面詳細図 1/10

倉庫 3 基礎伏図(新設)

1/10・1/20



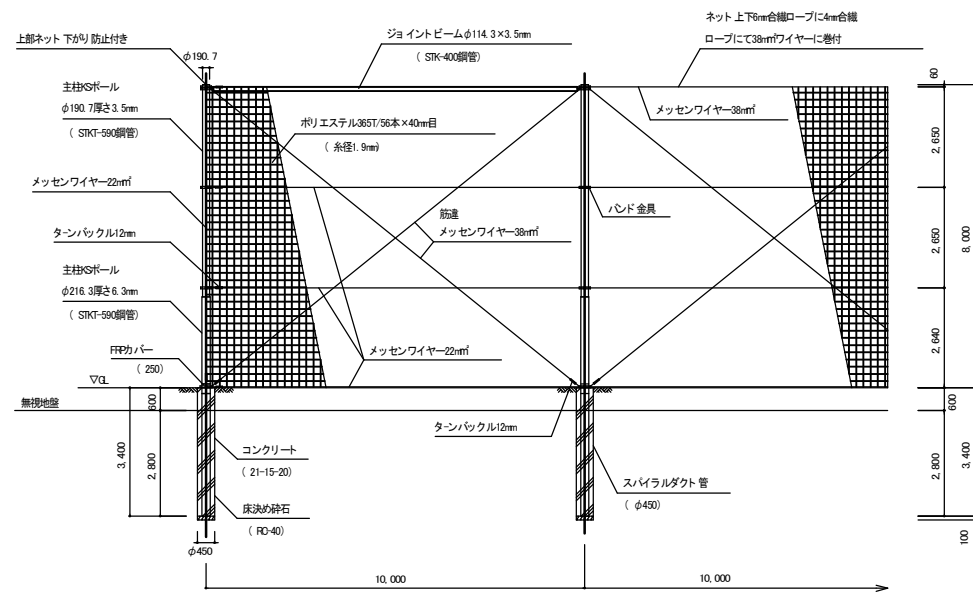
倉庫 3 基礎伏図 1/20

土間コンクリート断面詳細図 1/10

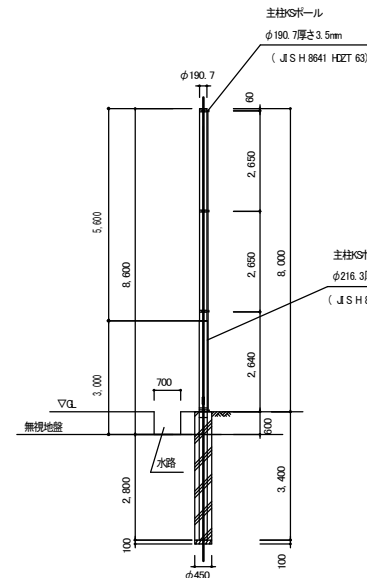
工事名	岡山市立箕島小学校内旧講堂解体ほか工事			N o.	株式会社 総合設計 岡山県知事登録第1910号 1級建築士登録第383905号 井上 統一郎		
図面名	外構図2	縮	A1:1/10・1/20 A2:1/20・1/40	A-111	〒701-0145 岡山市北区今保199-7 TEL: 086-241-9082 FAX 086-241-9493		
岡山市 都市整備局 住宅・建築部 公共建築課		令和8年5月	担当	承認	概算	製図	
課長	課長補佐	係長	課員	担当者	承認	概算	製図

防球ネット KS-I型 H=8,000 (同等品)

(溶融亜鉛めっき仕上げ)



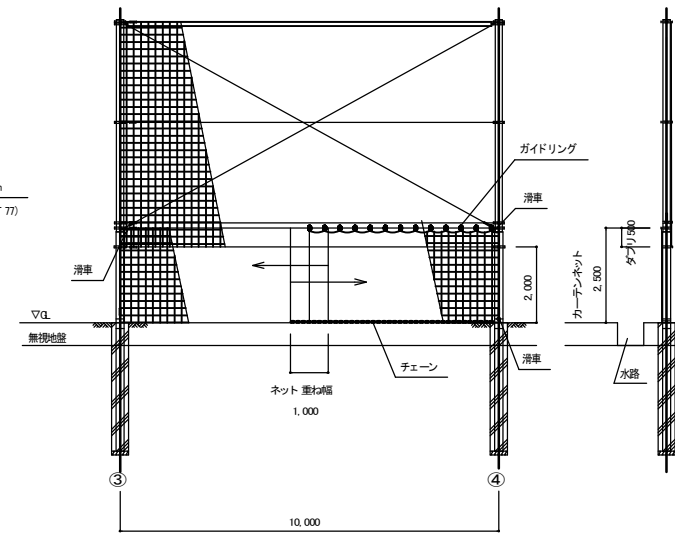
立面図 S:1/100



主柱SHP-1
φ190.7厚さ3.5mm
(JSH 8641 HZT 63)

カーテン式出入口

H=2,000 W=10,000
(両開き)



立面図 S:1/100

仕様について

- ・主柱 ジョイントビーム ハンド金具 ボルトは溶融亜鉛めっき仕上げとする。
- ・柱脚部防食処理はFRPカバーとする。
- ・上部(ジョイントビーム・ネット)下がり防止金具付きとする。
- ・ネット仕様は付) エステル305T/56本×40mm目(糸径1.9mm)とする。

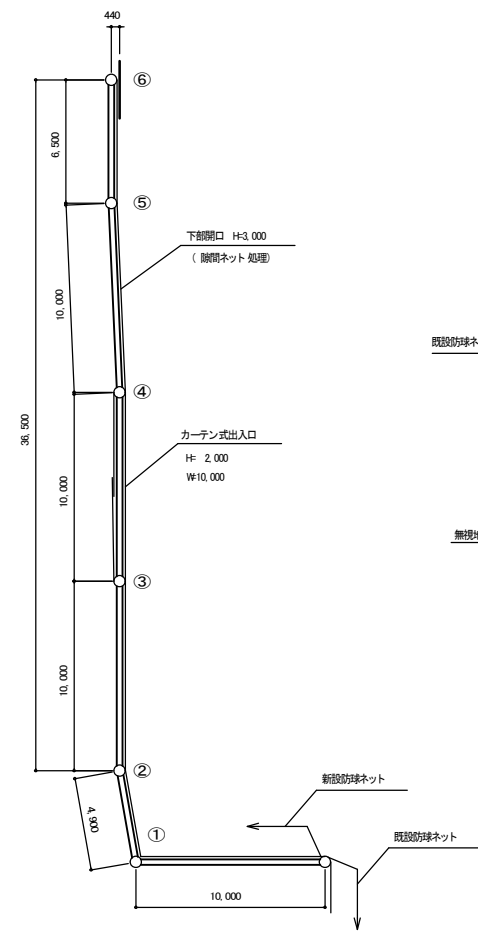
提出物

- ・【施工前】 構造計算書・材料承認書、組立手順書を提出し承認後施工のこと。
- ・【完成後】 検査証明書を提出のこと。

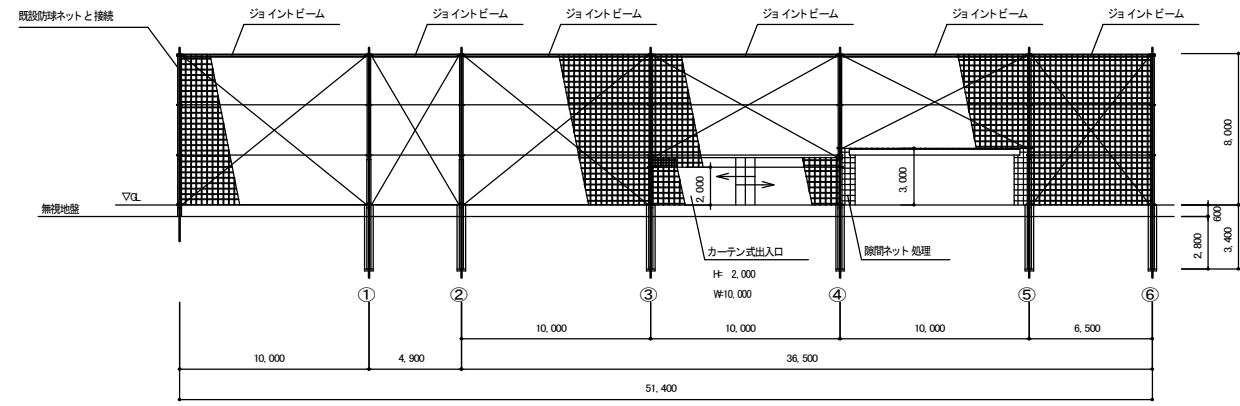
設計条件

- ・設計荷重、建築基準法・同施工(平成12年6月)に基づく風圧力に依る、基準風速。
- ・速度圧 $q=0.0046 \cdot V^2$ (N/m²) ・基準風速20m/s ・地表面粗度区分Ⅲ
- ・基礎 軟弱土質 [Ⅱ] を想定

工事名	岡山市立筑島小学校内旧講堂解体ほか工事				N o.	株式会社 総合設計 岡山県知事登録第1910号 1級建築士登録第385905号 井上 統一郎 〒701-0145 岡山市北区今保199-7 TEL: 086-241-9082 FAX 086-241-9493		
図面名	外構図3				A-12			
図面番号	課長	課長補佐	係長	課長	担当	承認	検印	製図
図面番号								

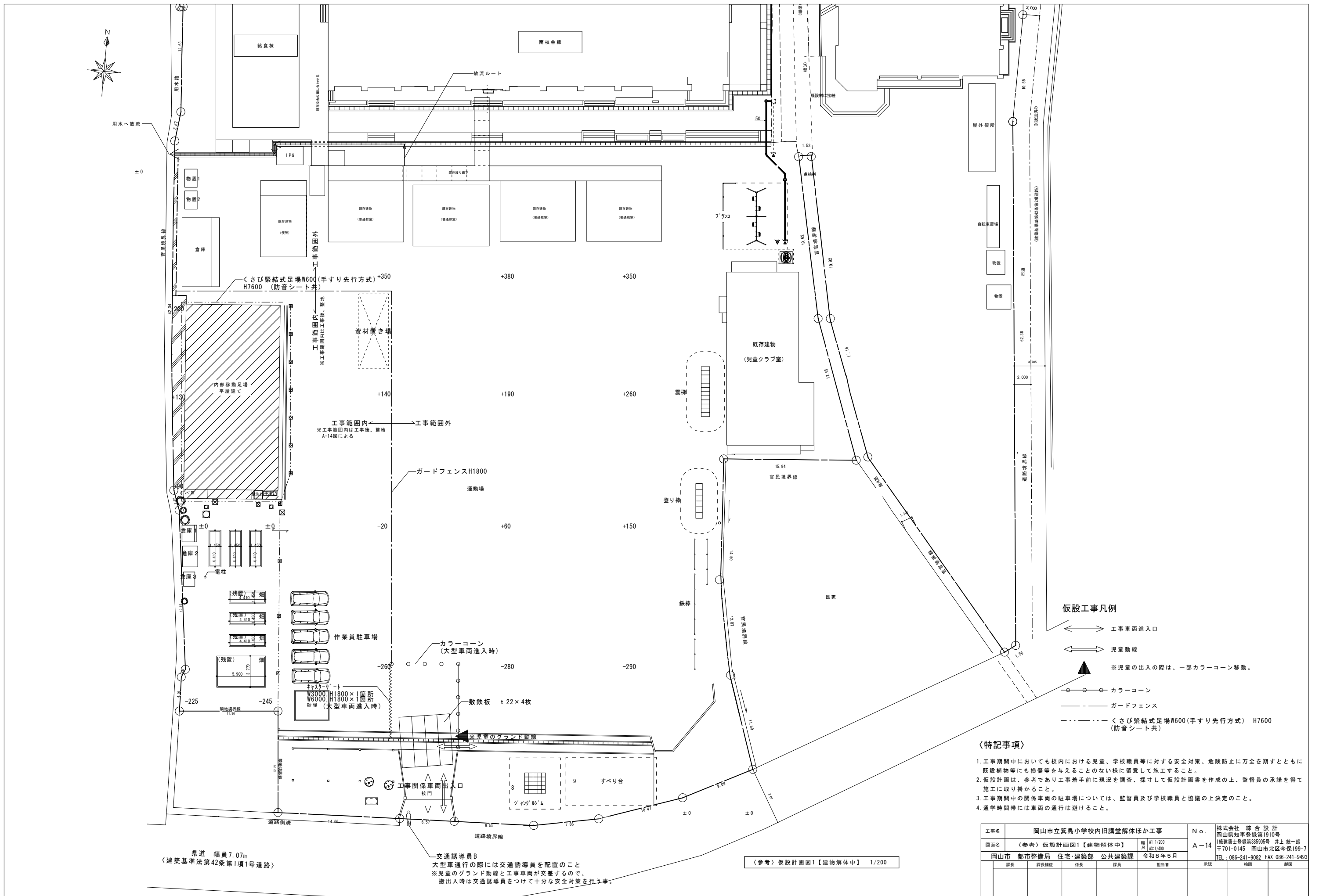


平面図 S=1:200

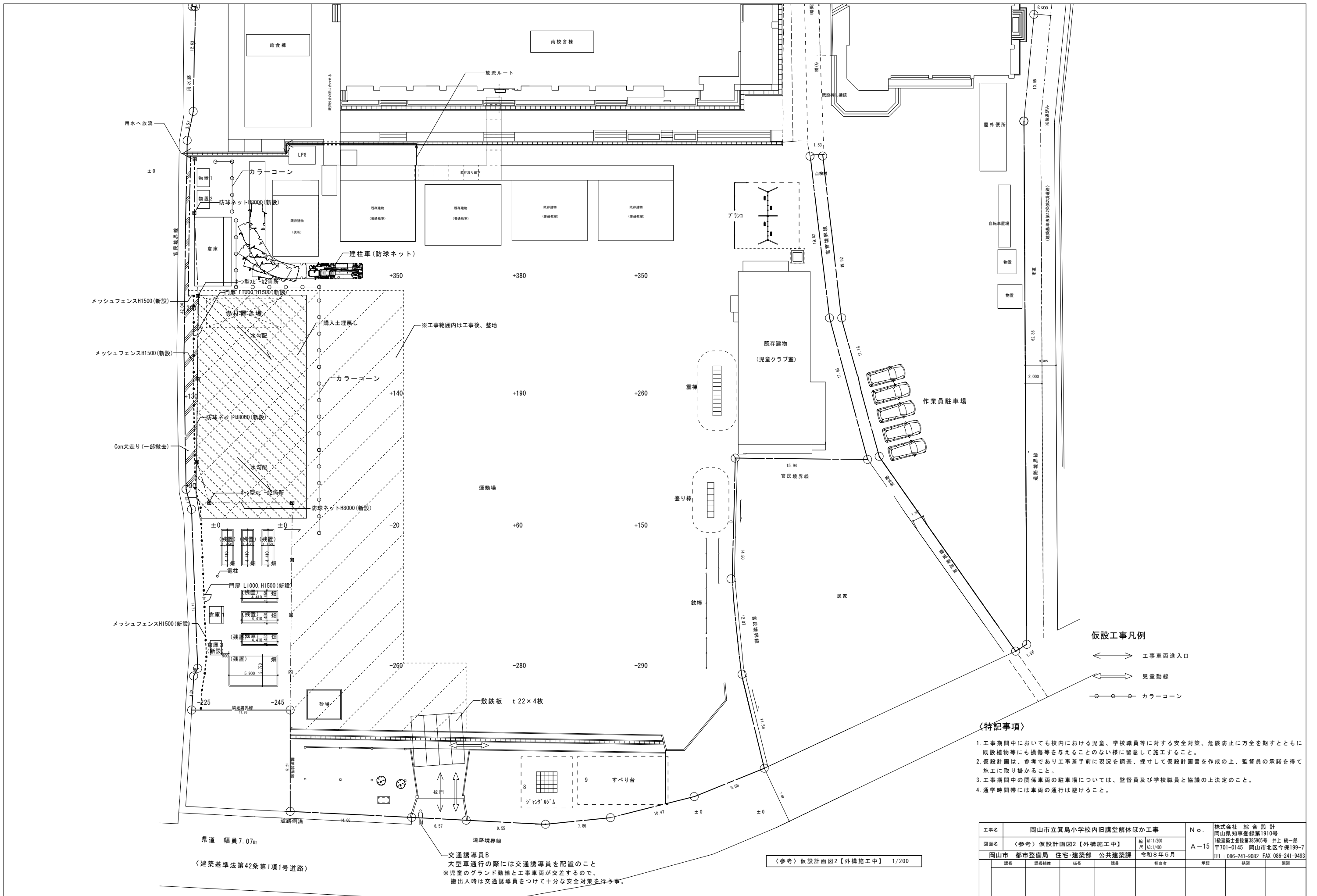


展開図 S=1:200

工事名	岡山市立筑島小学校内旧講堂解体ほか工事			No.	株式会社 総合設計 岡山県知事登録第1910号		
図面名	外構図4	縮尺	A1:1/100 A2:1/200	A-13	建築士登録第385905号 井上 誠一郎 〒701-0145 岡山市北区今保199-7		
岡山市 都市整備局 住宅・建築部 公共建築課				令和8年5月	TEL:086-241-9082 FAX:086-241-9493		
課長	課長補佐	係長	課員	担当者	承認	検閲	製図



工事名	岡山市立箕島小学校内旧講堂解体ほか工事			N.O.	株式会社 総合設計 岡山県知事登録第1910号
図面名	〈参考〉仮設計画図1【建物解体中】			A-14	1級建築士登録第385905号 井上 純一郎 〒701-0145 岡山市北区今保199-7
図面番号	岡山市 都市整備局 住宅・建設部 公共建築課	令和8年5月			TEL: 086-241-9082 FAX 086-241-9493
課長	課長補佐	係長	課員	担当	承認
					承認



仮設工事凡例

- ↔ 工事車両進入口
- ↔ 児童動線
- カラーコーン

〈特記事項〉

1. 工事期間中においても校内における児童、学校職員等に対する安全対策、危険防止に万全を期すとともに既設建物等にも損傷等を与えることのない様に留意して施工すること。
2. 仮設計画は、参考であり工事着手前に現況を調査、採寸して仮設計画を作成の上、監督員の承諾を得て施工に取り掛かること。
3. 工事期間中の関係車両の駐車場については、監督員及び学校職員と協議の上決定のこと。
4. 通学時間帯には車両の通行は避けること。

工事名	岡山市立筑島小学校内旧講堂解体ほか工事		N.0.	株式会社 総合設計 岡山県知事登録第1910号
図面名	〈参考〉仮設計画図2【外構施工中】	縮尺 A1:1/200 A3:1/400	A-15	1級建築士登録第385905号 井上 統一郎 〒701-0145 岡山市北区今保199-7
岡山市 都市整備局 住宅・建築部 公共建築課	令和8年5月	担当	承認	TEL: 086-241-9082 FAX 086-241-9493
課長	課長補佐	係長	係員	担当者

〈参考〉仮設計画図2【外構施工中】 1/200

県道 幅員7.07m
〈建築基準法第42条第1項1号道路〉

交通誘導員B
大型車通行の際には交通誘導員を配置のこと
※児童のグラウンド動線と工事車両が交差するので、搬出入時は交通誘導員をつけて十分な安全対策を行う事。

岡山市建築設備工事（電気）仕様書

I 工事概要

1 工事場所 岡山市南区箕島2384番地

2 建物概要

Table with columns: 建物名称, 構造, 階数, 無人・有人, 延べ面積 (㎡), 消防法令別表1, 備考

3 工事種目 (○印のついたものを適用する)

Table with columns: 建物及び屋外, 工 事 種 別, 撤去一式

II 工事仕様

- 1 共通仕様
2 特記仕様
1) 項目は、番号に○印のついたものを適用する。
2) 特記事項のうち選択する事項は○印のついたものを適用する。

Main specification table with columns: 項目, 特記事項

一般共通事項

- 17. 接地種
18. 埋設表示
19. 再利用機器
20. 絶縁抵抗の測定
21. 補修など
22. 露出配管の塗装仕様
23. 屋外露出配管の仕上げ
24. 耐震措置
25. あと施工アンカー
26. 養生表
27. 養生上等
28. 分電盤

電 灯 設 備

- ① 工事範囲
2. 配線器具
3. 照明器具
4. 非常用照明的測定
5. 照明制御の照度測定
6. EEFケプルのジョイントボックス
7. 照明器具の接地
8. 照度センサ設定器
9. 照明器具の接地

動力設備

- 12. 照度測定
1. 工事範囲
2. 電動機などの接続
3. 監視制御

受変電設備

- 1. 工事範囲
2. 電気方式
3. 屋内取付装置
4. 屋外変電基礎
5. 高圧交流負荷開閉器
6. 高圧ケーブルの端末処理
7. 高圧電力ケーブルの結束部
8. 予備品等

発 電 設 備

- 1. 工事範囲
2. 電気方式
3. 仕様明細
4. チェンブロック天井走行装置
5. 防油堤
6. 予備品等
7. 工具

太陽光発電設備

- 1. 工事範囲
2. 太陽電池アレイ
3. インバータ
4. 系統連携
5. 系統連携保護
6. 逆潮流
7. 表示装置
8. 計測装置

雷保護設備

- 1. 工事範囲
2. 受雷部
3. 引下げ導線
4. 接地システム
5. 内部雷保護

構内情報通信網設備

- 1. 工事範囲
2. ネットワーク
3. 使用機器

構内交換設備

- 1. 工事範囲
2. ローテーションアウトレット
3. 保安器用接地
4. 引出金物等
5. 形状
6. 回路数
7. 局線数
8. 電話設備
9. 電話機への配線

映像音響設備

- 1. 工事範囲
2. 映像機器
3. 音響機器

拡声設備

- 1. 工事範囲
2. 増幅器
3. マイクロホン
4. ワイヤレス受信機
5. スピーカー
6. 音響調節器
7. アンテナ
8. CDプレーヤー

情報表示設備

- 1. 工事範囲
2. マルチサイン装置
3. 出退表示装置
4. 時計表示装置
5. 予備品

テレビ共同受信設備

- 1. 工事範囲
2. 同軸ケーブル
3. アンテナ
4. アンテナ支持部の取付
5. 増幅器
6. 電界強度の測定

インターホン設備

- 1. 工事範囲
2. 電 源
3. 機 種
4. 通 話 網 方 式
5. 電 話 方 式

火災報知設備

- ① 工事範囲
2. 自動火災報知設備
3. 非常警報装置
4. 自動閉鎖設備
5. ガス漏れ警報設備
6. 漏電火災警報設備
7. 予備品

警備配管設備

- 1. 工事範囲
2. 施工方法
3. 電 源
4. 警 戒 方 式

構内配電線路

- ① 施工方法
2. 地 中 箱

1. 機器取付高
機器取付高は下記を標準とする。ただし、監督員の指示により変更することがある。

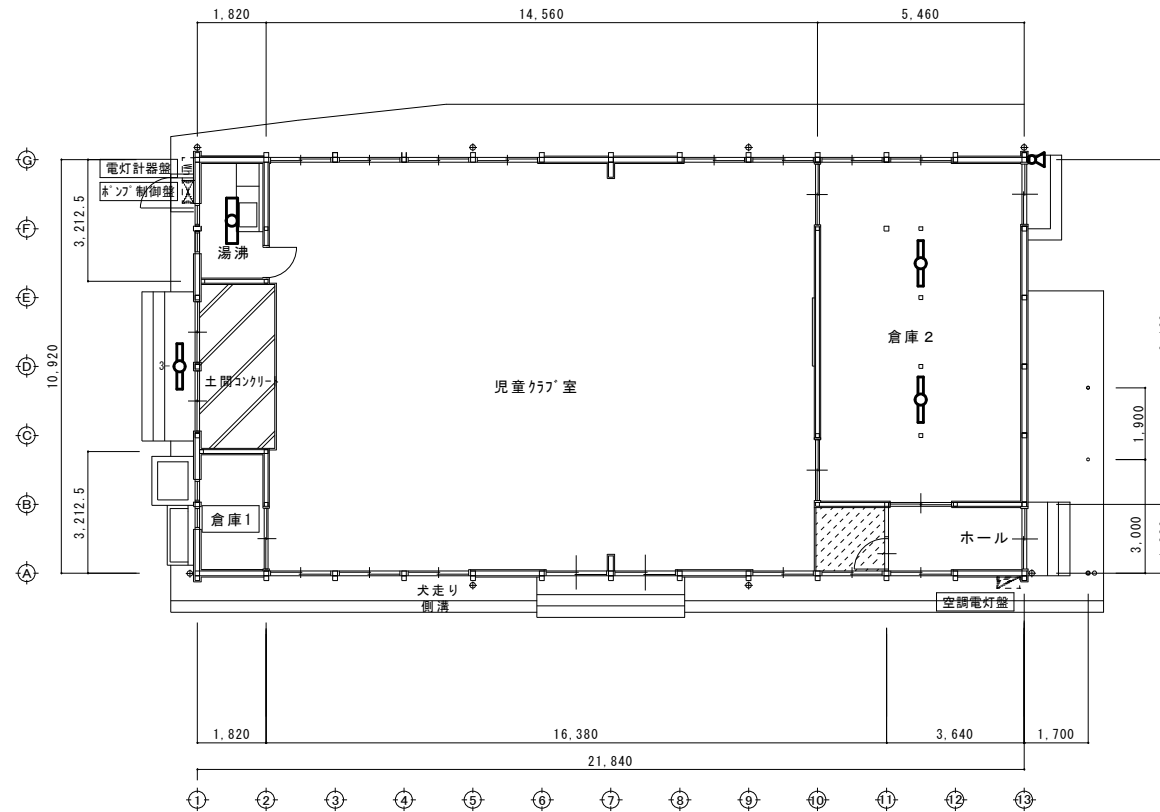
Table with columns: 名 称, 測 点, 取 付 高 (mm), 名 称, 測 点, 取 付 高 (mm)

② 配線記号その他
※ 図中配線寸法記入のないものは、下記による。又、非標準型電線・ケーブルの場合はVを追記する。(例 V.F)

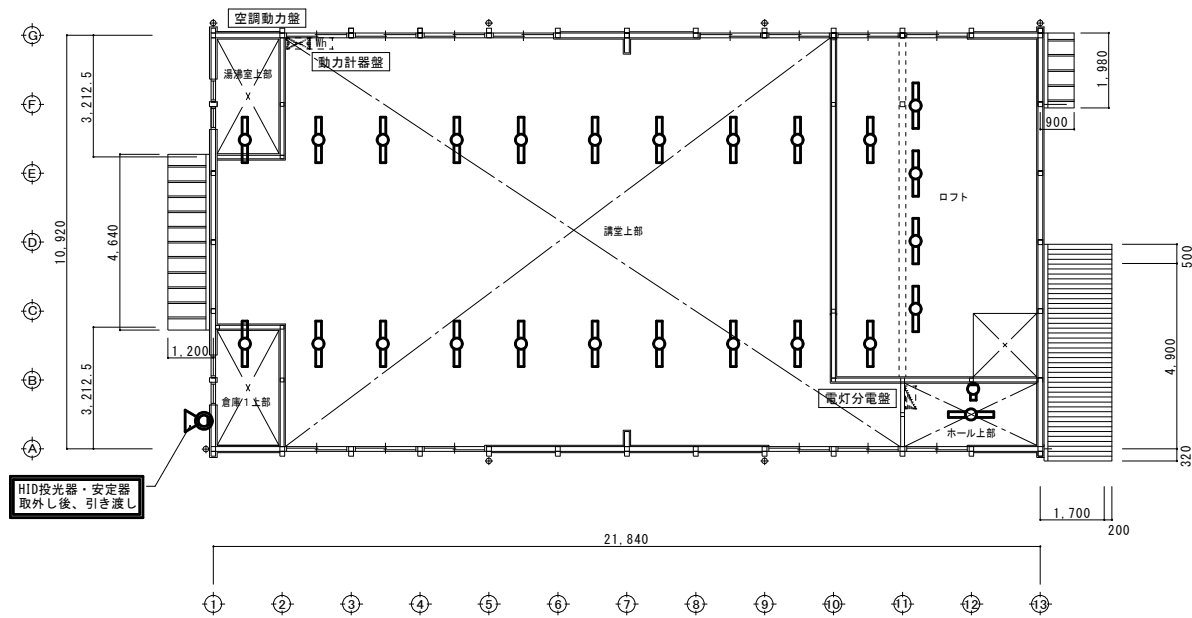
イ. 電灯設備の場合
電線管は、薄鋼・おなじしとする。
1.6×2(19) 1.6×3(19) 1.6×4(25) 2.0×2(19)
1.6×5(25) 1.6×6(25) H HV2.0×2(19)
EF2 EEF1.6-2C F3 EEF1.6-3C FZE EEF1.6-2C IE1.6
F4 EEF1.6-2C×2 F5 EEF1.6-2C+EEF1.6-3C 2F2 EEF2.0-2C 2FE2 EEF2.0-2C IE1.6
F6 EEF1.6-3C×2 F7 EEF1.6-3C+EEF1.6-2C×2 2F3 EEF2.0-3C

ロ. 動力設備の場合
1.6×3(19)
ハ. 電気時計・拡声設備の場合
1.2×2(19) 1.2×3(19) 1.2×5(19)
※ 照明器具設置ボックスの位置
非常照明用自然発熱結露防止器具(電線別置)には、一般用及び非常用位置ボックスを設けること。
※ 予備電線別置型の非常照明は、器具内の送り端子を使用時は、配線と同様に耐熱耐腐蝕を満足すること。
上記により難い場合は、分岐ボックスを設置し、端差配線処理を行うこと。

Table with columns: 工事名, 図面名, 図面No., 株式会社 総合設計, 株式会社 総合設計



1階平面図 S=1/100



中2階平面図 S=1/100

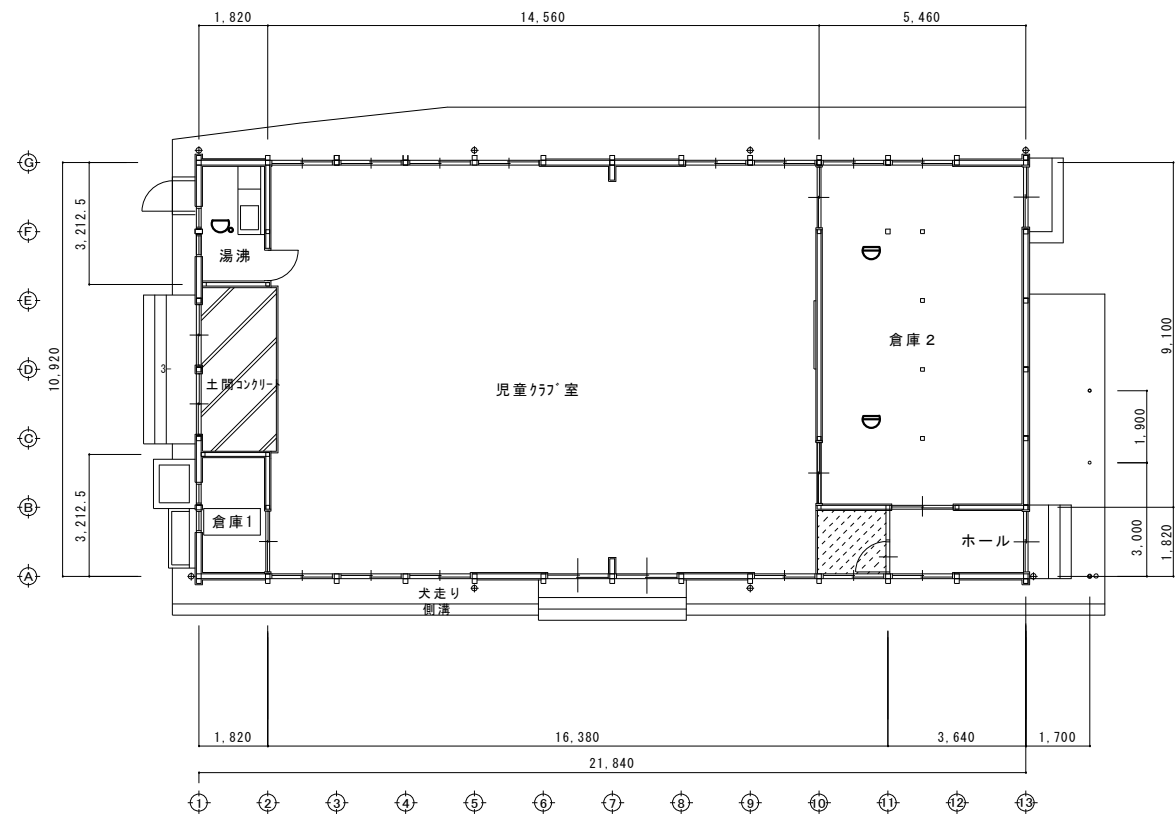
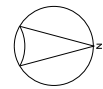
電気設備工事撤去機器凡例

記号	名称	備考	数量
	蛍光灯照明器具	天井直付け型 反射笠付 FL40W x1灯	28
	蛍光灯照明器具	天井直付け型 FL40W x2灯	1
	白熱灯ブラケット照明器具	壁付け型 1L60W x1	1
	白熱灯ブラケット照明器具	壁付け型 1L60W x1	1
	HID投光器	HIDランプ 150W x1 【取外し後引き渡し】	1

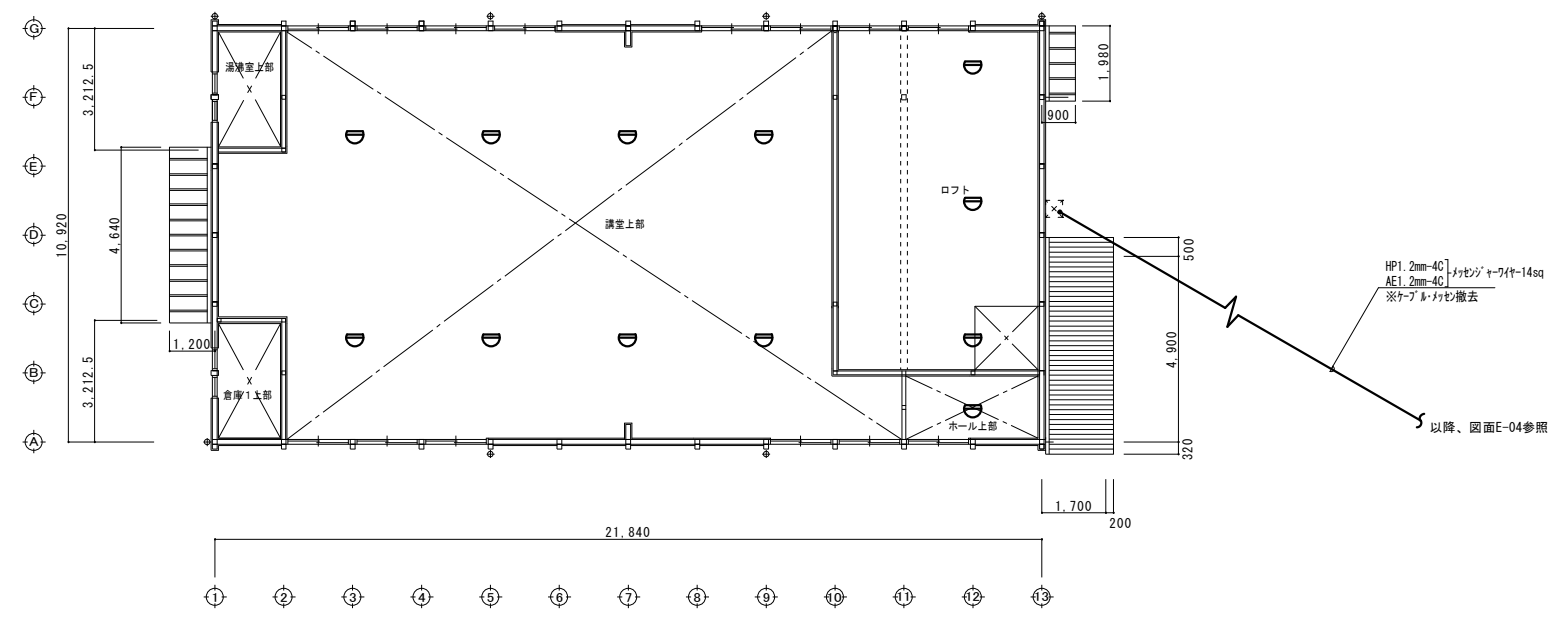
【特記】

- ・図面で示す照明器具は電気設備工事で撤去。その他電気設備機器については建築内部造作解体による。
- ・撤去又は取外した照明器具の安定器等については、PCB使用の有無を調査のうえ、リストおよび型番等の分かる写真を添付した報告書を提出し、監督員の承諾を得て引渡し又は処分すること。なお、電路から取り外したPCB使用機器は特別管理産業廃棄物にあたるので、法律に従いPCB廃棄物の飛散・流出・地下浸透・悪臭発生の防止措置を講じ「PCB汚染物」の標示すること。保管場所については、監督員の指示に従うこと。

工事名	岡山市立箕島小学校内旧講堂解体ほか工事			No.	株式会社 総合設計 岡山県知事登録第1910号
図面名	電気設備撤去平面図1	縮尺	A1-1/100 A2-1/200	E-02	1級建築士登録第385905号 井上 統一郎 〒701-0145 岡山市北区今保199-7 TEL. 086-241-9082 FAX 086-241-9493
岡山市 都市整備局 住宅・建築部 公共建築課	令和 8年 4月	担当者	課長	課長補佐	課長



1 階平面図 S=1/100



中2 階平面図 S=1/100

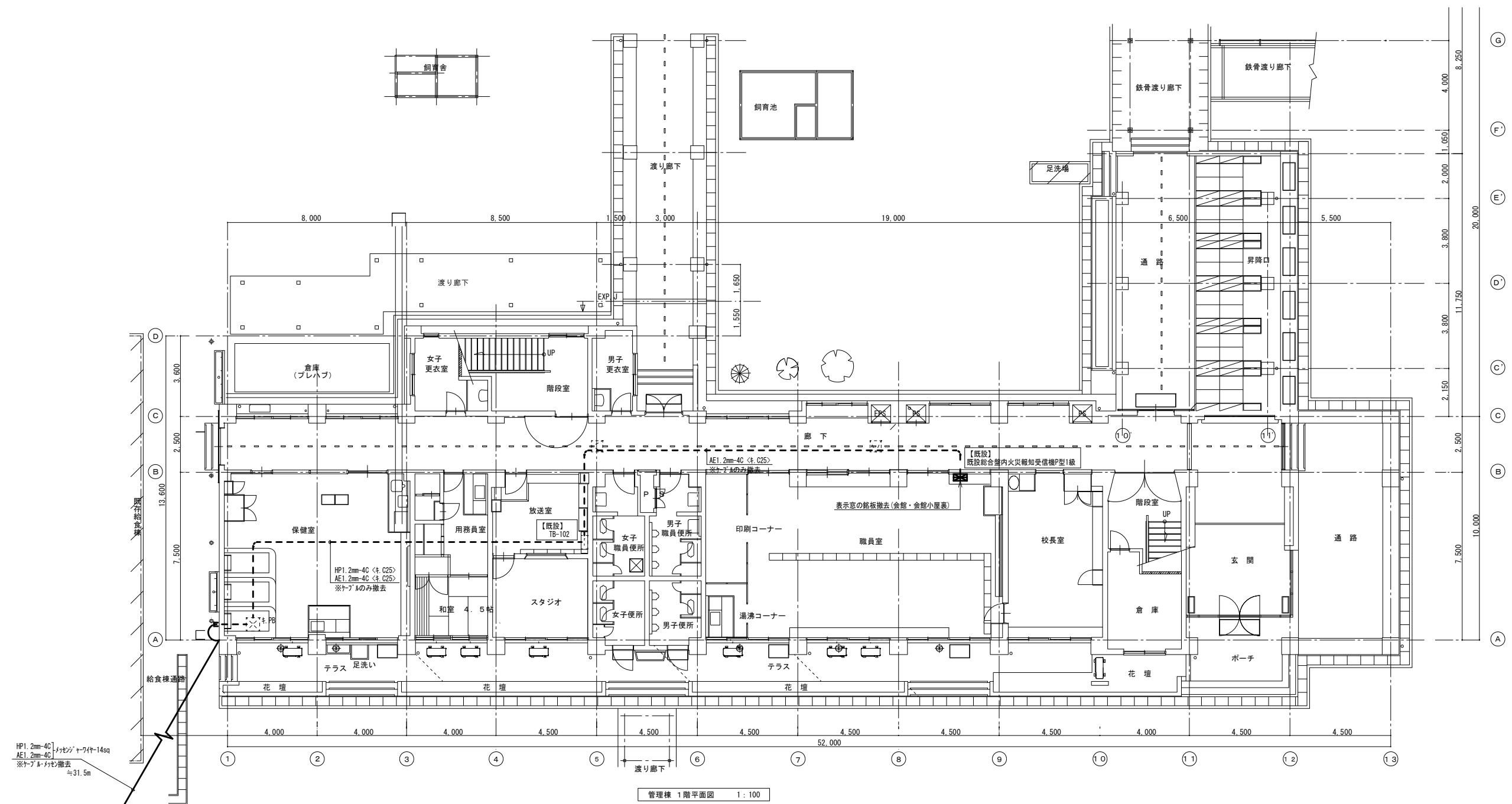
電気設備工事撤去機器凡例

記号	名称	備考	数量
Ⓧ	差動式ホット型感知器	2種 露出型	14
Ⓨ	定温式ホット型感知器	特種 露出型	1

【特記】

- ・図面で示す感知器は電気設備工事で撤去。その他電気設備機器については建築内部造作解体による。
- ・撤去又は取外したイオン化式感知器については、製造会社に返却すること。
- ・なお、製造会社が現存しない場合は、(社)日本アイソトープ協会に引き渡すこと。
(放射性同位元素等による放射線障害の防止に関する法律)

工事名	岡山市立箕島小学校内旧講堂解体ほか工事			N o.	株式会社 総合設計 岡山県知事登録第1910号
図面名	電気設備撤去平面図2	縮尺	A1-1/100 A3-1/200	E-03	1級建築士登録第385905号 井上 統一郎 〒701-0145 岡山市北区今保199-7 TEL: 086-241-9082 FAX 086-241-9493
	岡山市 都市整備局 住宅・建築部 公共建築課		令和 8年 4月		
	課長	課長補佐	係長	課員	担当者
					承認
					検図
					製図



【特記】
 ・本図面内で特記なく太線にて図示されている配線・機器については電気設備工事にて撤去を表す。

工事名	岡山市立真島小学校内旧講堂解体ほか工事			N o.	株式会社 総合設計 岡山県知事登録第1910号
図面名	電気設備撤去平面図 3			E-04	1級建築士登録第385905号 井上 統一郎 〒701-0145 岡山市北区今保199-7
図面番	岡山市	都市整備局	住宅・建築部	公共建築課	令和 8年 4月
課長	課長補佐	係長	係員	担当者	承認
					検印
					製図

HP1.2mm-4C 1台
 AE1.2mm-4C 1台
 ※ケーブルのみ撤去
 ≒31.5m²
 以降、図面E-03参照

岡山市建築設備工事（機械）仕様書
I 工事概要
1 工事場所
2 建物概要
3 工事種目
II 工事仕様
1 共通仕様
2 特記仕様

Table with 3 columns: 項目, 特記事項, 備考. Contains detailed specifications for building equipment and materials.

Table with 3 columns: 項目, 特記事項, 備考. Contains specifications for sanitary equipment and water supply systems.

一般事項
15 重荷載面下地処理
16 防護継手
17 フレキシブルジョイント
18 補てり工事
19 補修など
20 他工事との取合い
21 配管表示
22 土中埋設配管周囲の保護
23 埋設表示
24 支持金物、固定金具等
25 あと施工アンカー
26 ポンプの電動機の極数
27 ポンプの名板
28 保守工具
29 岡山市標準施工図
30 耐震措置

給水設備
5 井類
6 定流量弁
7 水槽周り可とう継手
8 埋設深度
9 ライニング鋼管管端処理
10 散水栓ボックス
11 給水管の使用許可
12 水質基準

排水設備
1 屋内汚水管
2 屋内雑排水管
3 通気管
4 屋外排水管
5 排水トラップ
6 ます
7 グリーストラップ
8 マンホール横
9 共栓鎖
10 満水試験機
11 洗面台接続
12 フル排水管
13 排水処理先

給湯設備
1 管類
2 井類
3 膨張水槽の保温
4 給湯用簡易ボイラ
5 ライニング鋼管管端処理

ろ過循環設備
1 ろ過装置
2 ポンプ廻り配管
3 循環配管
4 弁類
5 保温

消火設備
1 屋内消火栓箱
2 消火栓弁の耐圧
3 消火栓弁
4 保温
5 フレキシブルジョイント
6 消火ポンプ
7 管類

ガス
1 供給ガスの種類
2 管
3 ガスメータ
4 ガスメータの取付
5 緊急遮断弁の取付
6 供給方式
7 ポンプ廻りの配管
8 ポンプ廻り配管
9 ポンプ駆動防止
10 管の地中埋設深さ
11 上下対策措置
12 電気防蝕
13 耐震対策設計

ガス設備
空気水道に直結する配管に使用するものはJIS又はJV 10Kとする。
排水用ステンールエポキシ塗装鋼管
耐火二層管
硬質ポリ塩化ビニル管
排水用硬質塩化ビニルライニング管
硬質ポリ塩化ビニル発泡三層管
軟質ポリ塩化ビニル発泡三層管
鋼管管端処理
鋼管防食継手
防食コア
その他
蓋はSUS製鋼製とする。
給水管所有者に使用許可等の手続きを行うこと。
水道法に定める水質基準を満たすことのできる管、弁、継手を使用すること

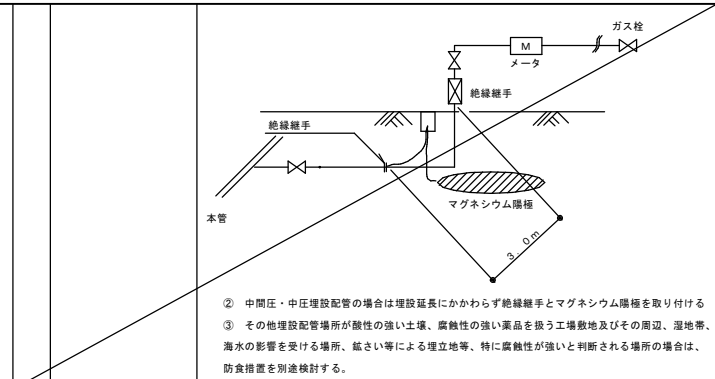


Table with 3 columns: 項目, 仕様, 備考. Contains specifications for air conditioning and heating equipment.

Table with 3 columns: 項目, 仕様, 備考. Contains specifications for air conditioning and heating equipment.

Table with 3 columns: 項目, 仕様, 備考. Contains specifications for air conditioning and heating equipment.



凡	例
----	雨水排水管
----	給水管
----	汚水排水管
—g—	ガス管
—	撤去を表す
—	残置を表す

撤去樹リスト

番号	樹名称	樹寸法	マンホール蓋	管底寸法	備考
①	インバート樹	300×300	MHA300	GL-380	コンクリート製
②	トラップ樹	300×300	MHA300	GL-470	コンクリート製
③	雨水樹	500×500	コンクリート蓋	GL-300	コンクリート製
④	雨水樹	360×360	コンクリート蓋	GL-370	コンクリート製
⑤	雨水樹	450×450	コンクリート蓋	GL-470	コンクリート製

* 図中内、実線（太線）部の配管及び樹類の撤去を行う

撤去雨水管 (VP)

径	機械区分	建築区分
φ50		0.7m
φ100		4.0m
φ125	12.5m	

撤去雑排水管 (VP)

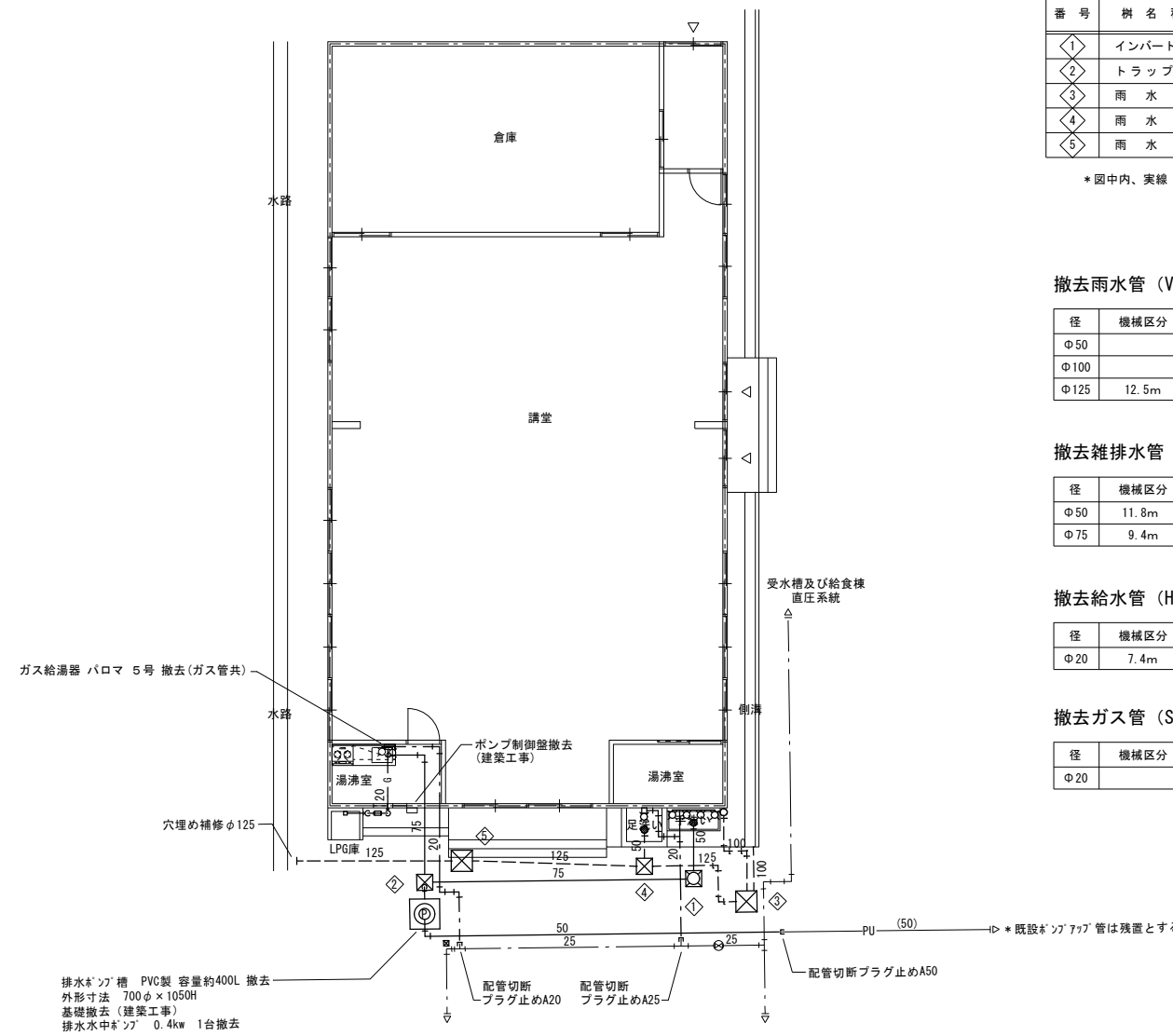
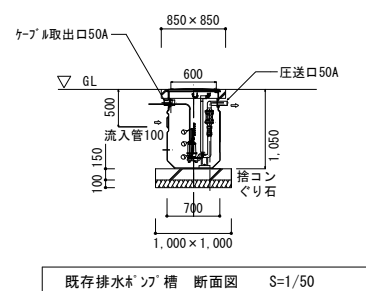
径	機械区分	建築区分
φ50	11.8m	1.3m
φ75	9.4m	

撤去給水管 (HIVP)

径	機械区分	建築区分
φ20	7.4m	7.6m

撤去ガス管 (SGP)

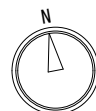
径	機械区分	建築区分
φ20		2.8m



既存講堂棟 給排水設備 撤去平面図 S=1/100

- 特記事項 —
- ・ 屋外設備（給排水配管類、樹類）の撤去は機械設備工事の範囲とする。
 - ・ 設備機器（エアコン）の撤去は機械設備工事の範囲とする。
 - ・ 屋内設備（衛生器具類、水栓類、配管配線類及び建物埋込もしくは、天井取付の設備機器類等）の撤去は、建築積算の「手こわしによる内部造作材の撤去」に該当するものとして建築工事に含まれるものとする。

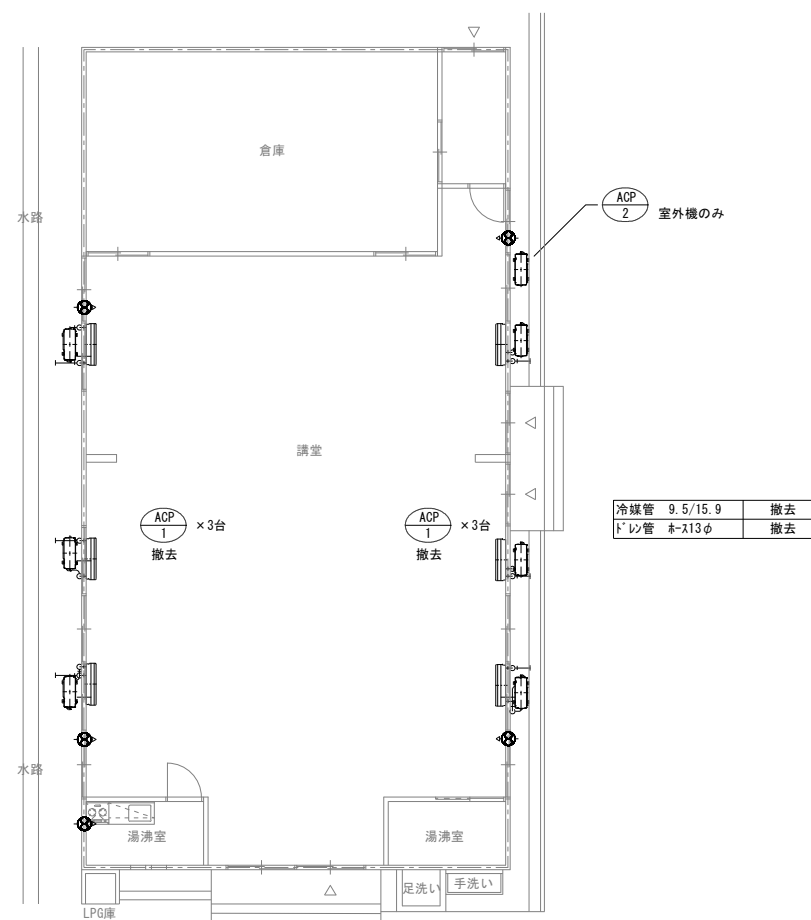
工事名	岡山市立真島小学校内旧講堂解体ほか工事				N.O.	株式会社 総合設計
図面名	給排水管配置図(撤去)		縮尺	A1... 1/100 A3... 1/200	M-02	一級建築士事務所 鳥取事務所 1910 〒701-0145 岡山市北区今保199-7 TEL 086-241-9082 FAX 086-241-9493
岡山市	都市整備局	住宅・建築部	公共建築課	令和7年12月	M-03	
課長	課長補佐	係長	課員	担当者	承認	検図 製図



空調設備 撤去機器リスト				
記号	機器名称	数量	仕様	工事概要
ACP-1	パッケージエアコン	6	壁掛形(シングル) 冷媒R32 冷房能力 7.1kw 暖房能力 8.0kw 単層200V	撤去(フロン回収破壊)
			外機: RZRP80BDV 865×320×595 44kg	
			内機: FAP80DJ 1050×240×290 13kg	
ACP-2	パッケージエアコン	1	壁掛形(シングル) 冷媒R32 冷房能力 5.0kw 暖房能力 5.6kw 単層200V	撤去(フロン回収破壊)
			外機: RZRP56BCV 865×320×595 42kg	
			内機: 無し	

換気設備 撤去機器リスト				
記号	機器名称	数量	仕様	工事概要
⊗	換気扇	4	壁付換気扇(樹脂製・羽根径φ300)	撤去(建築工事)
	換気扇	1	壁付換気扇(樹脂製・羽根径φ250)	撤去(建築工事)

冷媒管 9.5/15.9	撤去
ドレン管 φ-x13φ	撤去



工事名	岡山市立箕島小学校内旧講堂解体ほか工事				N.O.	株式会社 総合設計	
図面名	空調設備配置図 (撤去)		縮尺 A1... 1/100 A3... 1/200	M-03	一般建築士事務所 熊野事務所 1910 〒701-0145 岡山市北区寺原199-7 TEL 086-241-9082 FAX 086-241-9493		
岡山市 都市整備局 住宅・建築部 公共建築課				令和7年12月	M-03		
課長	課長補佐	係長	課員	担当者	承認	検図	製図