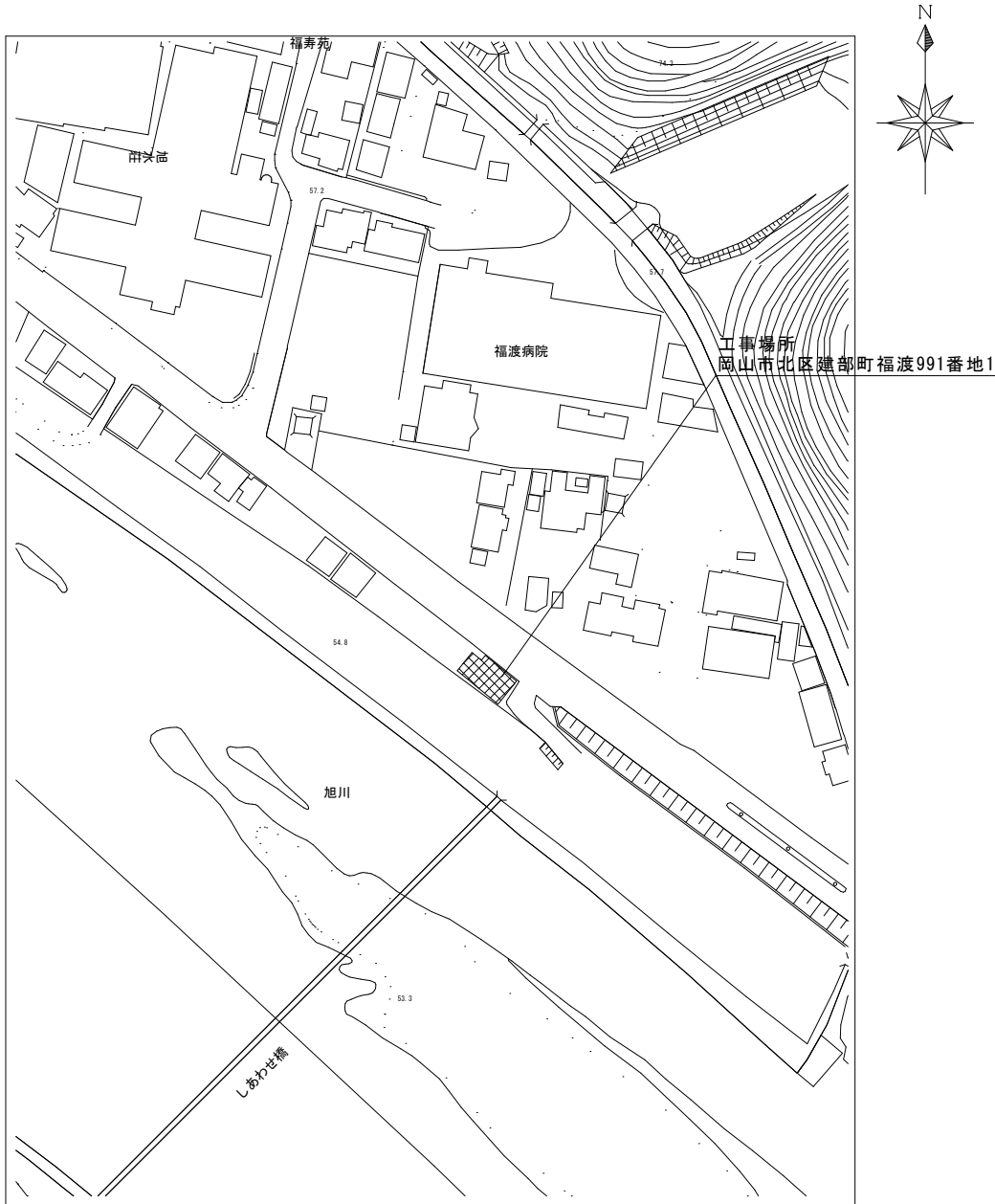


令和8年度 建部町産業観光物産案内所屋根ほか改修工事

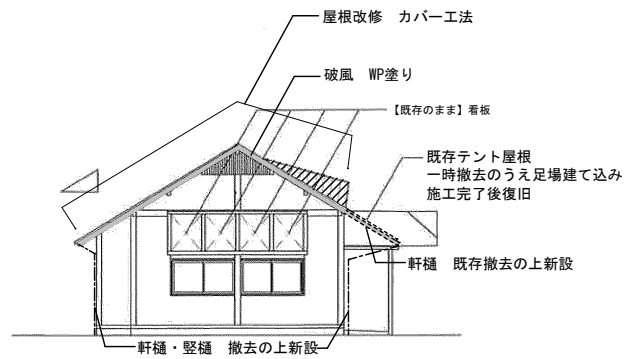


附近見取図 S=1:2,500

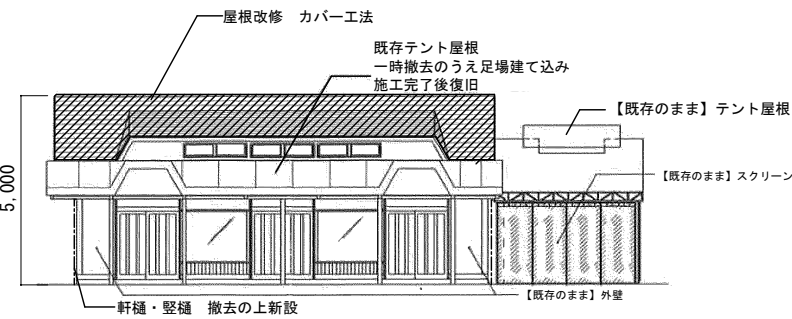
【 図面リスト 】

図面番号	図面名	縮尺
A-00	表紙・図面リスト・附近見取図	1/2,500
A-01	建築改修工事特記仕様書 1	—
A-02	建築改修工事特記仕様書 2	—
A-03	平面・仮設計画図(参考)・立面図	図示
A-04	各部詳細図	図示

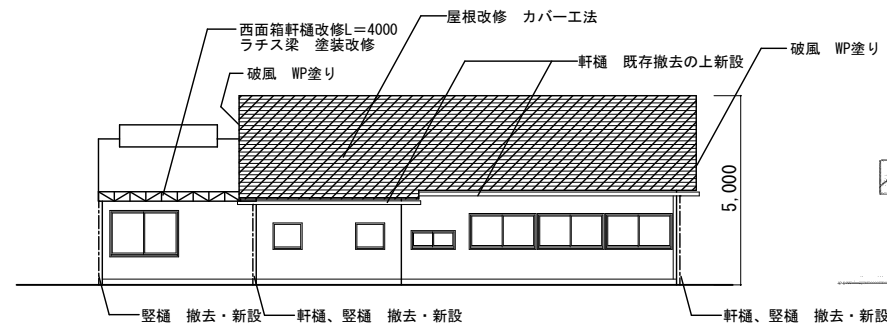
工事名	建部町産業観光物産案内所屋根ほか改修工事				No.			
図面名	表紙・図面リスト・附近見取図				縮尺	1/2500		
岡山市	都市整備局	住宅・建築部	公共建築課	令和8年6月	A-00			
課長	主任	係長	課員	担当者	承認	検印	製図	



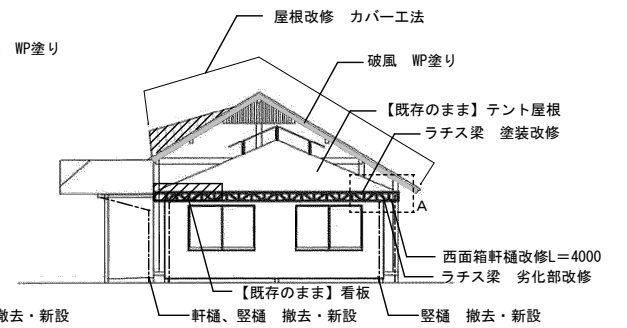
南側立面図 S=1/100



東側立面図 S=1/100



西側立面図 S=1/100

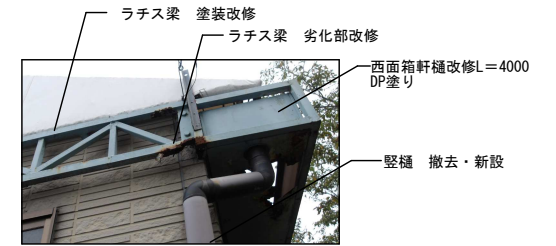


北側立面図 S=1/100

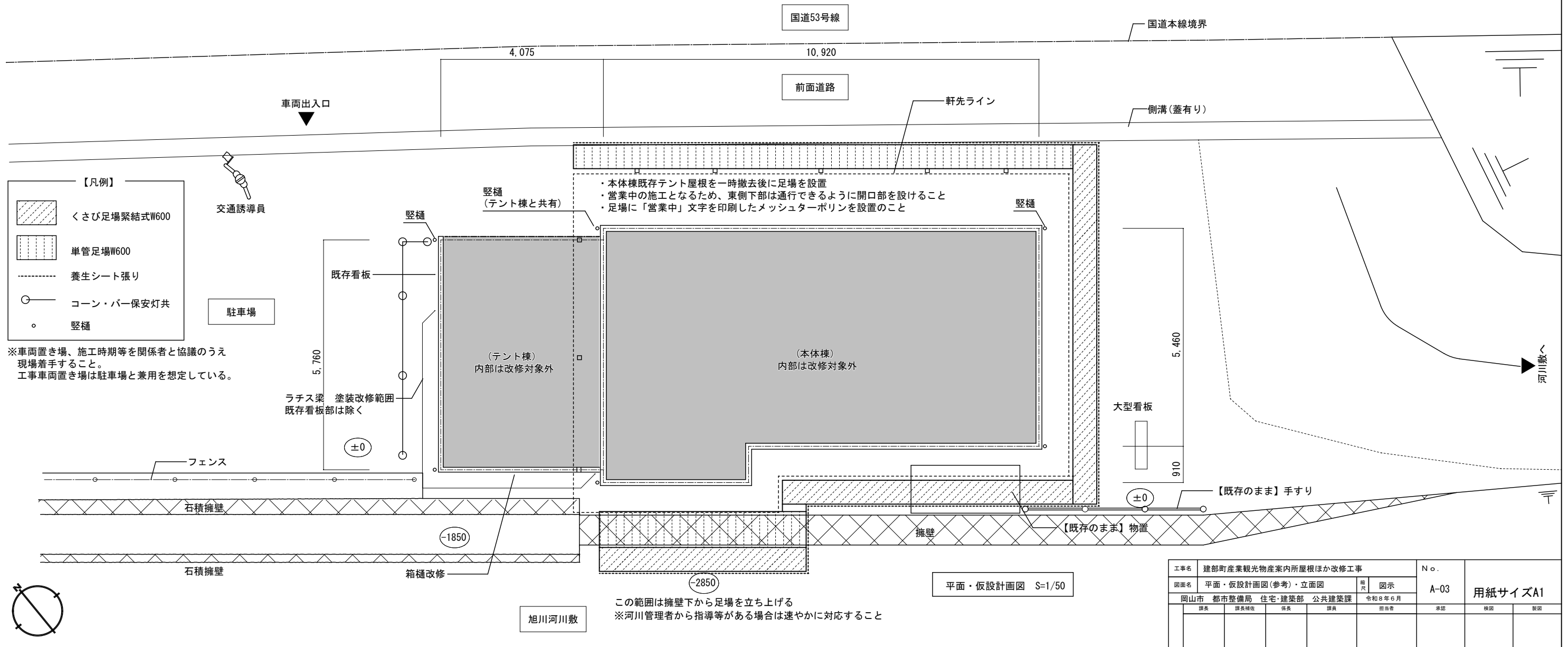
改修仕上表 ※その他部位は図示による

部位	既存	改修
屋根	—	カラーガルバリウム鋼板 t0.4カバー工法 元旦スプリングルーフ800同等品
とい	既存撤去 軒樋・軒樋共	軒樋: カラーVPφ75 軒樋: 半丸120 (パナソニック アイアン丸120同等) 落し口共
ラチス梁	—	下地調整のうえDP塗り1級 ※図示部のみ 箱樋及び劣化部補修は別途詳細図による
破風	—	下地調整のうえWP塗り A種

- 【凡例】
- 屋根改修範囲 金属屋根部は全面を対象とする
 - 破風塗装改修範囲

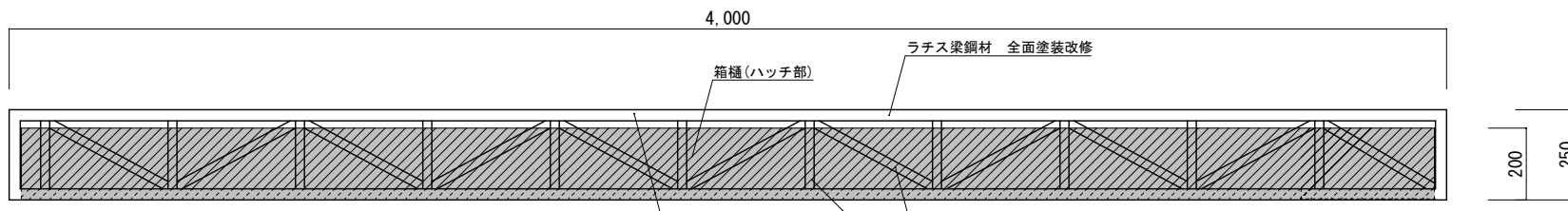


A部 ラチス梁現況写真



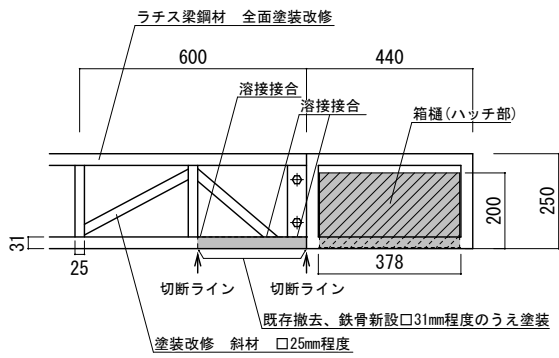
平面・仮設計画図 S=1/50

工事名	建部町産業観光物産案内所屋根ほか改修工事					N. No.	A-03		
図面名	平面・仮設計画図(参考)・立面図					冊数	図示		
岡山市 都市整備局 住宅・建築部 公共建築課						令和8年6月			
課長	課長補佐	係長	課員	担当者	承認	検印	製図		

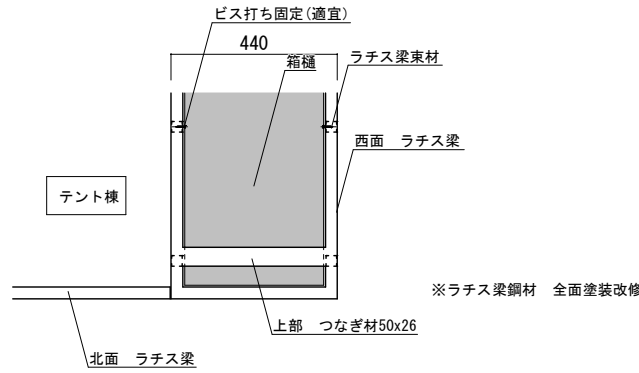


【各部改修仕様】

箱樋改修： 既存撤去、ガルバリウム鋼板t0.6程度 曲げ加工 ラチス梁束材へビス打ち固定
 塗装改修： 下地調整のうえDP塗装1級

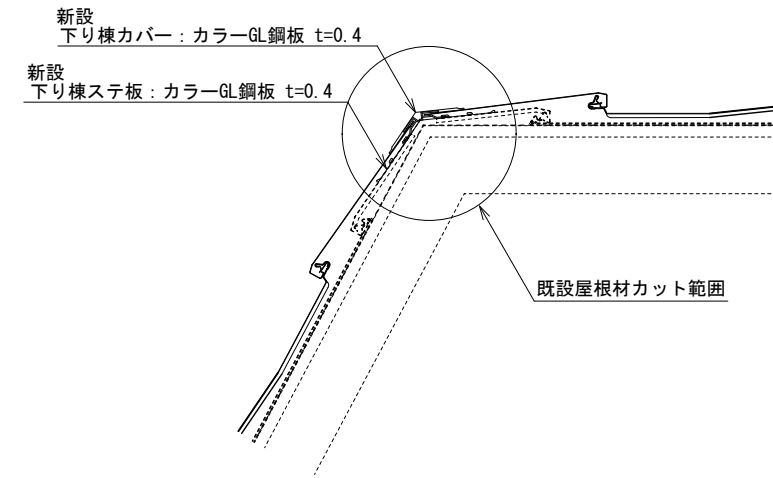


北面ラチス梁拡大図 S=1/10

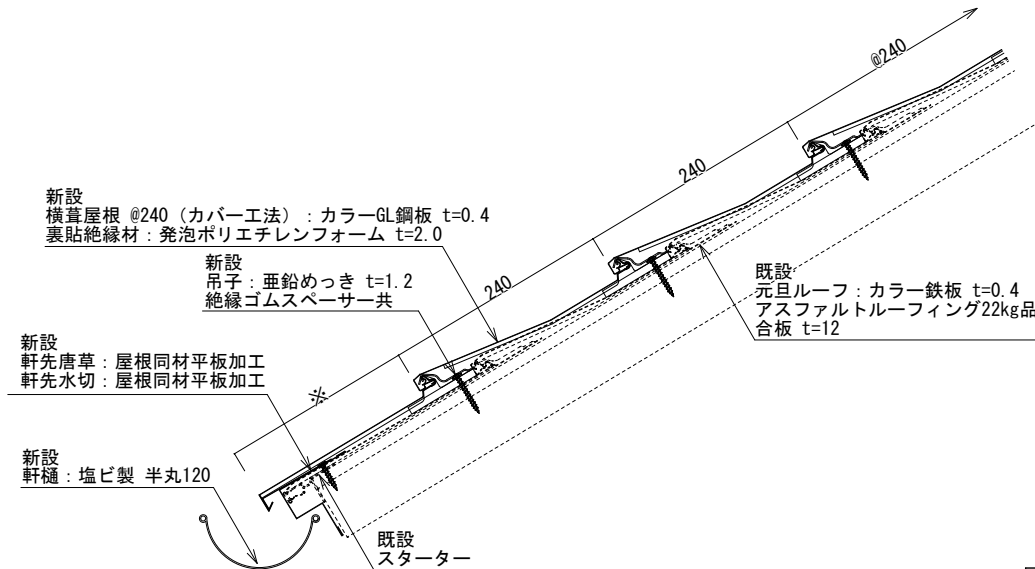


北・西部ラチス梁平面図 S=1/10

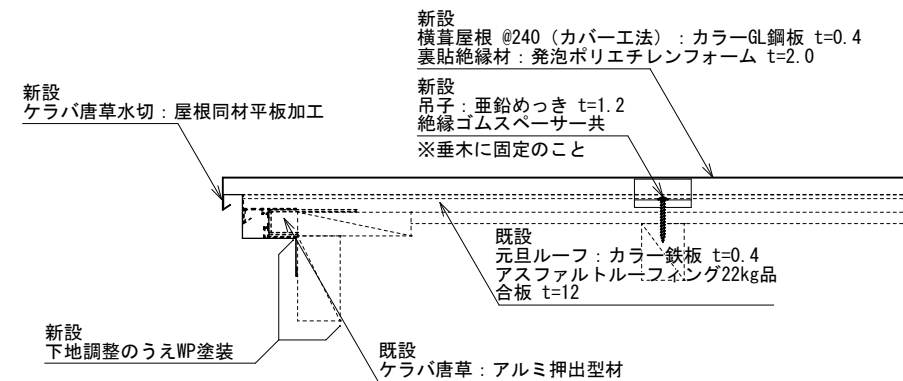
西面ラチス梁拡大図 S=1/10



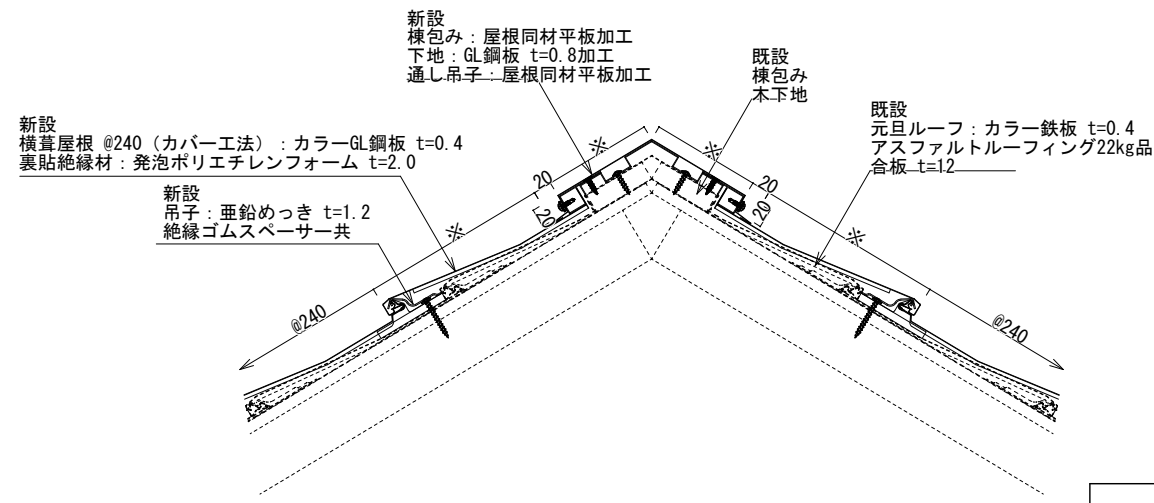
折返し部拡大図 S=1/4



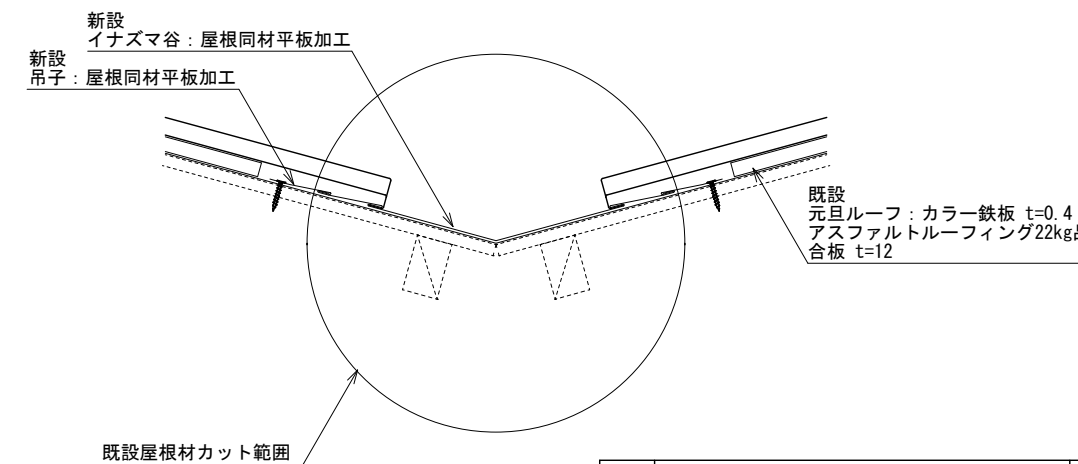
軒先拡大図 S=1/4



ケラバ拡大図 S=1/4



棟拡大図 S=1/4



谷部拡大図 S=1/4

※部は余り寸法に応じて調整すること

工事名	建部町産業観光物産案内所屋根ほか改修工事				No.	A-04	
図面名	各部詳細図				縮尺	図示	
岡山市	都市整備局	住宅・建設部	公共建築課	令和8年6月	担当者	承認	検閲
課長	課長補佐	係長	課員	担当者	承認	検閲	製図