

令和8年度

岡山市立中山中学校給食棟屋根・外壁ほか改修工事

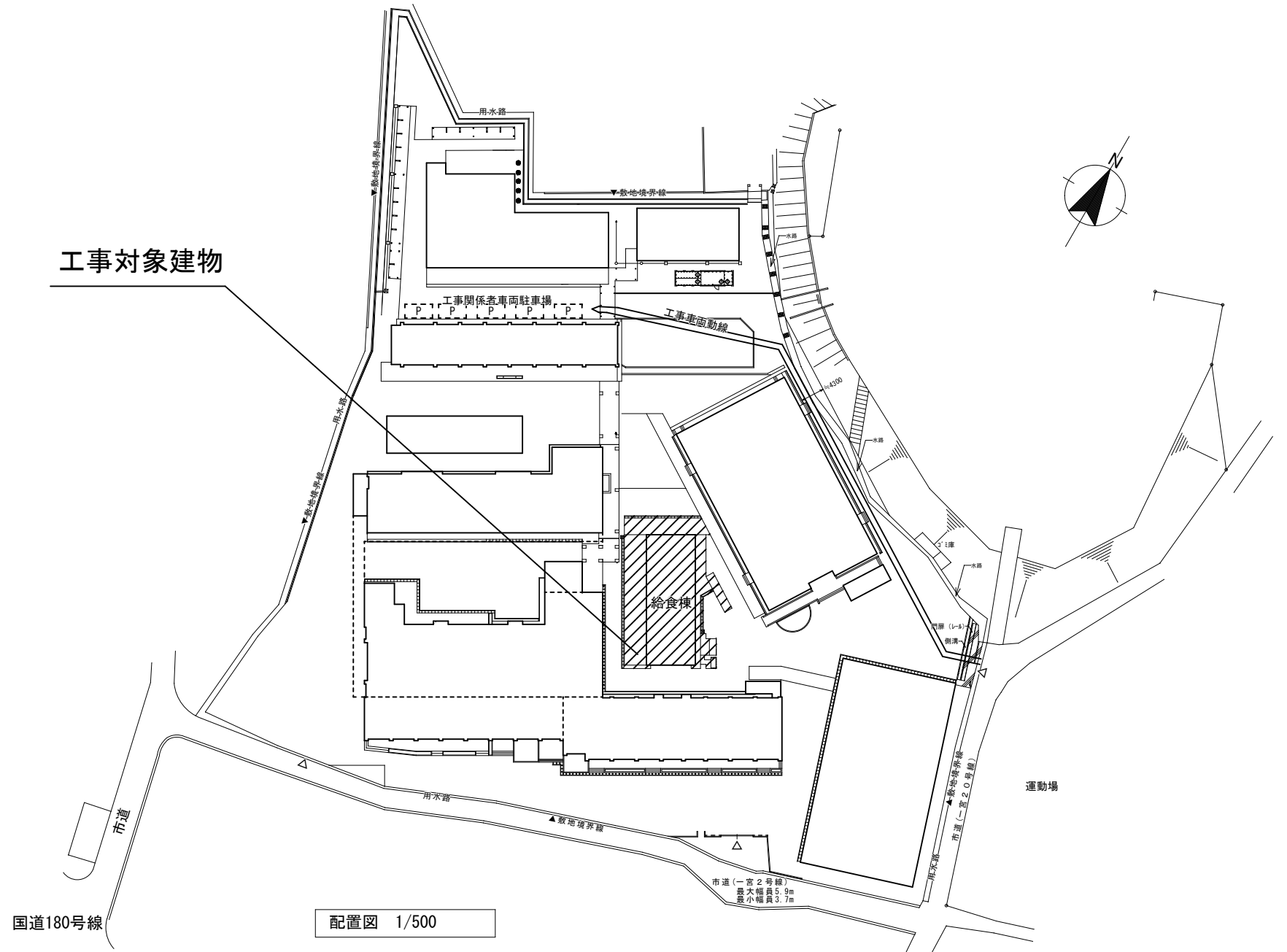


工事場所：岡山県岡山市北区辛川市場159番地（中山中学校）

付近見取図 1/2500

【 図面リスト 】

図面番号	図面名
A-00	表紙・図面リスト・付近見取図・配置図
A-01	建築改修工事特記仕様書 1
A-02	建築改修工事特記仕様書 2
A-03	建築改修工事特記仕様書 3
A-04	建築改修工事特記仕様書 4
A-05	外壁改修仕様書
A-06	配置図兼仮設計画図（参考）
A-07	軒裏伏図・屋根伏図・断面図
A-08	立面図

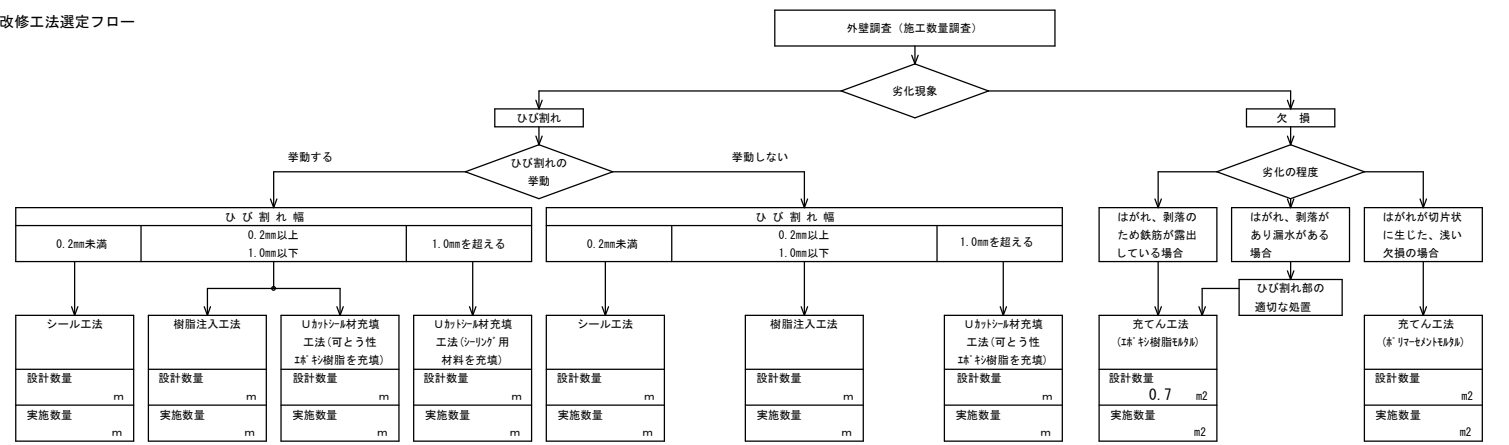


配置図 1/500

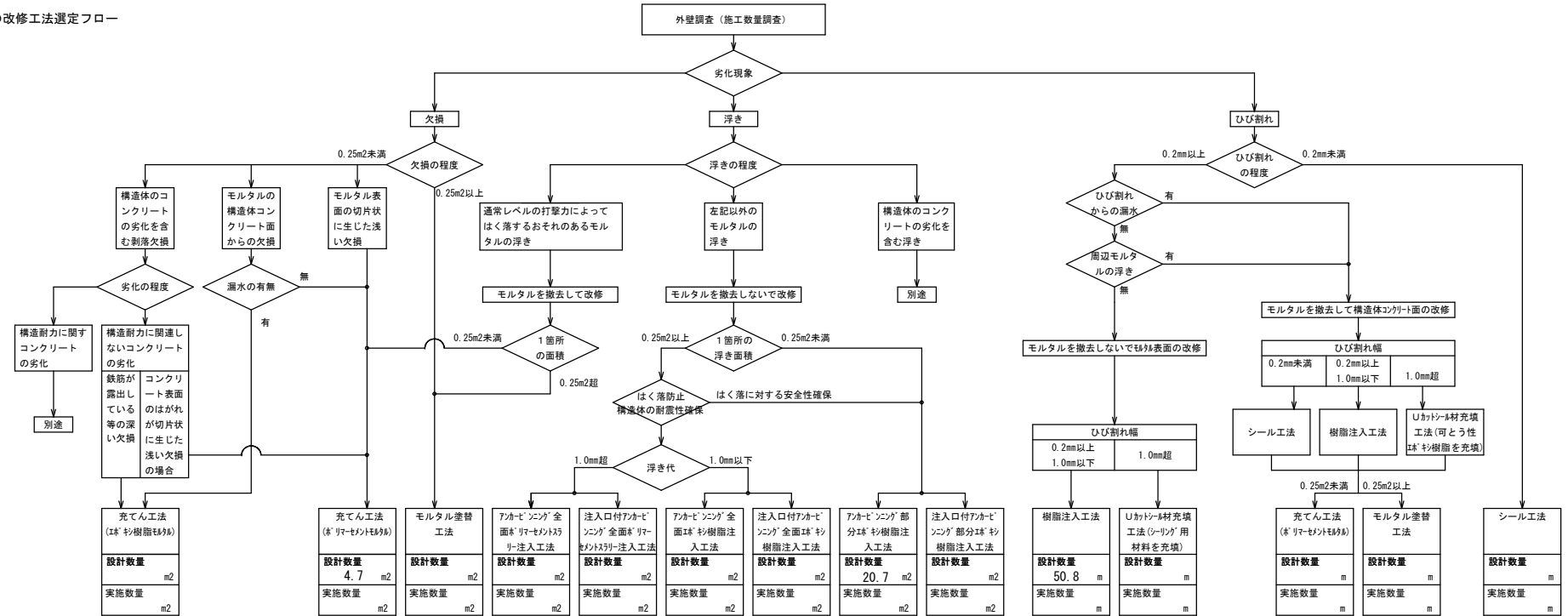
工事名	岡山市立中山中学校給食棟屋根・外壁ほか改修工事				No.			
図面名	表紙・図面リスト・付近見取図・配置図				冊数	図示		
岡山市 都市整備局 住宅・建築部 公共建築課					令和8年5月			
課長	課長補佐	係長	課員	担当	承認	検図	製図	

10	軽量鉄骨天井下地 [6.6.2~4]	野縁等の種類 屋外(※25形) 屋内(※19形・25形) ・屋外の軒天井、ビロティ天井等 工法 1章 20 適用区分による風圧力の(・1・1.15・1.3)倍の風圧力に対応した工法 野縁受け、つりボルト及びインサートの取付 図示 周辺部の種からの取付 図示 野縁の取付 図示 既存の埋込インサート 使用しない あと施工アンカーの確認試験 ・行う(試験箇所数 ※屋内の場合、当該階において3箇所) (確認強度 ※改修標準仕様書6.6.4(1)(9)による) ・行わない ・吊りボルトの間隔が900mmを超える場合 補強方法 図示 ・天井のふとこが3.0mを超える場合 補強方法 図示 ・天井の下地材における耐震性を考慮した補強 補強箇所 ※高さが6mを超える天井 図示 補強方法 ※「特定天井及び特定天井の構造耐力上安全な構造方法を定める件」(平成25年国土交通省告示第771号)第3第2項第2号に適合させる。 図示	18	可動間仕切り (2.0.2.3)	JIS A6512によるほか、下記による 構造形式による種類 ※スタッド式(・スタッド露出・スタッド内蔵)・スタッドパネル式 構成基材の種類 ※図示による パネル表面材質及び厚さ(mm) ※鋼板0.6・鋼板0.8 仕上げ メラミン樹脂焼付又はアクリル樹脂焼付(※常備品・指定色) パネル総厚さ(mm) mm程度 透音性(d,b) ・0・1.5程度・3.0程度・3.6以上 防火性能 不燃
11	軽量鉄骨下地 [6.7.3.4] [表6.7.1]	スタッド、ランナの種類 ※改修標準仕様書表6.7.1によるスタッドの高さによる区分に応じた種類 図示 スタッドの高さが5.0mを超える場合 図示 出入口及びこれに準ずる開口部の補強 ※改修標準仕様書6.7.4.(5)による	19	せつこうボード その他ボード及び 板張り [6.13.2]	MDF及びパーティクルボード、接着剤のホルムアルデヒド放散量 ※F☆☆☆☆
12	ビニル床シート、 ビニル床タイル及び ゴム床タイル [6.8.2] [6.8.3]	ビニル樹脂系材料の原材料 再生ビニル系材料の原材料の合計重量が製品の総重量比で15%以上使用されているもの ・ビニル床シート(G) 種類 種類の記号 色柄 厚さ(mm) 工法 ※光沢のないもの ※FS ・無地 ※2.0 ・突付け ※TS ・マーブル・特種柄 ※2.5 ※熱溶接 ・発泡層のあるもの ・HS ・無地 ・突付け ・KS ・マーブル・柄物 ※熱溶接 ※接合部の処理(工法 ※熱溶接工法) ・ ・ビニル床タイル(G) 種類 種類の記号 色柄 寸法 厚さ(mm) ※接着形 ・FT ・無地 ・300×300 ※2.0 ・TT ・マーブル ・450×450 ・2.5 ・XT ・特種柄 ・500×500 ・3.0 ※異数形 ・FOA ・FOB ・特殊機能床材(帯電防止)(G) 種類 記号 色柄 厚さ(mm) 備考 ・帯電防止 ・FS ・2.0 帯電防止性能評価値(JIS A1455) 床シート ・1.2以上~3.2未満 ・帯電防止 ・FOA ・ 又は体積電気抵抗値(JIS A1454) 床タイル ・FOB 1×10 ⁷ ~10 ¹⁰ Ω程度	20	壁紙張り [6.14.2]	ホルムアルデヒド放散量 ※F☆☆☆☆ 壁紙の種類 防火性能 ・紙・繊維 塩化ビニル・フッ素付 無機質 不燃・準不燃・難燃 ・紙・繊維 塩化ビニル・フッ素付 無機質 不燃・準不燃・難燃
13	接着剤 [6.8.2]、[6.11.5] [6.13.2]、[6.14.2] [6.16.4]	接着剤は可塑剤(難揮発性の可塑剤を除く)が添加されていないものとする。 ホルムアルデヒド放散量 ※F☆☆☆☆	21	モルタル塗り [6.15.3.5.6]	モルタル ※現場調合材料 既調合材料(材料) () 既製目地材 設ける 施工箇所() 形状(※図示) () 設けない 外装タイル張り下地等の下地モルタル張り及び下地調整材の接着剤試験 ・適用する ・適用しない 壁面の仕上げ厚又は全塗り厚が25mmを超える場合の下地処理 ・図示による 建具回り等の充填モルタルに使用する防水剤 (品質性能) 防水剤の種類は建築用のモルタルに用いるセメント防水剤とする 膨張性のひび割れおびそりがない(JIS R5201規定10) 混合割合 セメント重量の5%以下(JIS A1404) 吸水比 9.5%以下(JIS A1404) 透水性 80%以下(水圧は294kPaとし1時間行う) 凝結時間(JIS R5201規定9)始発1時間以上、終結10時間以内 曲げ及び圧縮強度比 70%以上(JIS A1404)
14	カーペット敷き [6.9.2] [6.9.3]	・タイルカーペット(G) パイル形状 種類 施工箇所 寸法 総厚さ(mm) 備考 ※ループパイル ※第一種 ※500×500 ※6.5 ※第二種 ・カットパイル ・第一種 ※500×500 ※6.5 ・第二種 ・カット・ループ併用 ・第一種 ※500×500 ※6.5 ・第二種 下敷き材 ※反毛フェルト(JIS L3204)の第2種2号(呼び厚さ8mm) 見切り、押え金物の材質、種類及び形状 図示	22	セメントモルタルによる タイル張り [6.16.3]	伸縮調整目地の位置 床タイル(※縦、横とも4m以内ごと) 図示 床タイル以外(※図示) ()
15	合成樹脂塗床 [6.10.2] [6.10.3]	・弾性ウレタン樹脂系塗床材 [表6.10.1] 仕上げの種類 ※平滑仕上げ・防滑仕上げ・つや消し仕上げ ・エポキシ樹脂系塗床材 [表6.10.2] 工法 ・薄膜塗しのべ仕上げ・厚膜塗しのべ工法 樹脂モルタル工法 仕上げの種類 ・平滑仕上げ・防滑仕上げ 塗料のホルムアルデヒド放散量 ※F☆☆☆☆	23	有機系接着剤による タイル張り [6.16.4]	タイルの形状、寸法等 施工 形状/寸法 再生材料 吸水率による区分 うわくすり 役物 色 耐凍害性 耐滑 備考 箇所 (mm) の適用 1類 2類 3類 4類 5類 6類 7類 8類 9類 10類 11類 12類 13類 14類 15類 16類 17類 18類 19類 20類 21類 22類 23類 24類 25類 26類 27類 28類 29類 30類 31類 32類 33類 34類 35類 36類 37類 38類 39類 40類 41類 42類 43類 44類 45類 46類 47類 48類 49類 50類 51類 52類 53類 54類 55類 56類 57類 58類 59類 60類 61類 62類 63類 64類 65類 66類 67類 68類 69類 70類 71類 72類 73類 74類 75類 76類 77類 78類 79類 80類 81類 82類 83類 84類 85類 86類 87類 88類 89類 90類 91類 92類 93類 94類 95類 96類 97類 98類 99類 100類 101類 102類 103類 104類 105類 106類 107類 108類 109類 110類 111類 112類 113類 114類 115類 116類 117類 118類 119類 120類 121類 122類 123類 124類 125類 126類 127類 128類 129類 130類 131類 132類 133類 134類 135類 136類 137類 138類 139類 140類 141類 142類 143類 144類 145類 146類 147類 148類 149類 150類 151類 152類 153類 154類 155類 156類 157類 158類 159類 160類 161類 162類 163類 164類 165類 166類 167類 168類 169類 170類 171類 172類 173類 174類 175類 176類 177類 178類 179類 180類 181類 182類 183類 184類 185類 186類 187類 188類 189類 190類 191類 192類 193類 194類 195類 196類 197類 198類 199類 200類 201類 202類 203類 204類 205類 206類 207類 208類 209類 210類 211類 212類 213類 214類 215類 216類 217類 218類 219類 220類 221類 222類 223類 224類 225類 226類 227類 228類 229類 230類 231類 232類 233類 234類 235類 236類 237類 238類 239類 240類 241類 242類 243類 244類 245類 246類 247類 248類 249類 250類 251類 252類 253類 254類 255類 256類 257類 258類 259類 260類 261類 262類 263類 264類 265類 266類 267類 268類 269類 270類 271類 272類 273類 274類 275類 276類 277類 278類 279類 280類 281類 282類 283類 284類 285類 286類 287類 288類 289類 290類 291類 292類 293類 294類 295類 296類 297類 298類 299類 300類 301類 302類 303類 304類 305類 306類 307類 308類 309類 310類 311類 312類 313類 314類 315類 316類 317類 318類 319類 320類 321類 322類 323類 324類 325類 326類 327類 328類 329類 330類 331類 332類 333類 334類 335類 336類 337類 338類 339類 340類 341類 342類 343類 344類 345類 346類 347類 348類 349類 350類 351類 352類 353類 354類 355類 356類 357類 358類 359類 360類 361類 362類 363類 364類 365類 366類 367類 368類 369類 370類 371類 372類 373類 374類 375類 376類 377類 378類 379類 380類 381類 382類 383類 384類 385類 386類 387類 388類 389類 390類 391類 392類 393類 394類 395類 396類 397類 398類 399類 400類 401類 402類 403類 404類 405類 406類 407類 408類 409類 410類 411類 412類 413類 414類 415類 416類 417類 418類 419類 420類 421類 422類 423類 424類 425類 426類 427類 428類 429類 430類 431類 432類 433類 434類 435類 436類 437類 438類 439類 440類 441類 442類 443類 444類 445類 446類 447類 448類 449類 450類 451類 452類 453類 454類 455類 456類 457類 458類 459類 460類 461類 462類 463類 464類 465類 466類 467類 468類 469類 470類 471類 472類 473類 474類 475類 476類 477類 478類 479類 480類 481類 482類 483類 484類 485類 486類 487類 488類 489類 490類 491類 492類 493類 494類 495類 496類 497類 498類 499類 500類 501類 502類 503類 504類 505類 506類 507類 508類 509類 510類 511類 512類 513類 514類 515類 516類 517類 518類 519類 520類 521類 522類 523類 524類 525類 526類 527類 528類 529類 530類 531類 532類 533類 534類 535類 536類 537類 538類 539類 540類 541類 542類 543類 544類 545類 546類 547類 548類 549類 550類 551類 552類 553類 554類 555類 556類 557類 558類 559類 560類 561類 562類 563類 564類 565類 566類 567類 568類 569類 570類 571類 572類 573類 574類 575類 576類 577類 578類 579類 580類 581類 582類 583類 584類 585類 586類 587類 588類 589類 590類 591類 592類 593類 594類 595類 596類 597類 598類 599類 600類 601類 602類 603類 604類 605類 606類 607類 608類 609類 610類 611類 612類 613類 614類 615類 616類 617類 618類 619類 620類 621類 622類 623類 624類 625類 626類 627類 628類 629類 630類 631類 632類 633類 634類 635類 636類 637類 638類 639類 640類 641類 642類 643類 644類 645類 646類 647類 648類 649類 650類 651類 652類 653類 654類 655類 656類 657類 658類 659類 660類 661類 662類 663類 664類 665類 666類 667類 668類 669類 670類 671類 672類 673類 674類 675類 676類 677類 678類 679類 680類 681類 682類 683類 684類 685類 686類 687類 688類 689類 690類 691類 692類 693類 694類 695類 696類 697類 698類 699類 700類 701類 702類 703類 704類 705類 706類 707類 708類 709類 710類 711類 712類 713類 714類 715類 716類 717類 718類 719類 720類 721類 722類 723類 724類 725類 726類 727類 728類 729類 730類 731類 732類 733類 734類 735類 736類 737類 738類 739類 740類 741類 742類 743類 744類 745類 746類 747類 748類 749類 750類 751類 752類 753類 754類 755類 756類 757類 758類 759類 760類 761類 762類 763類 764類 765類 766類 767類 768類 769類 770類 771類 772類 773類 774類 775類 776類 777類 778類 779類 780類 781類 782類 783類 784類 785類 786類 787類 788類 789類 790類 791類 792類 793類 794類 795類 796類 797類 798類 799類 800類 801類 802類 803類 804類 805類 806類 807類 808類 809類 810類 811類 812類 813類 814類 815類 816類 817類 818類 819類 820類 821類 822類 823類 824類 825類 826類 827類 828類 829類 830類 831類 832類 833類 834類 835類 836類 837類 838類 839類 840類 841類 842類 843類 844類 845類 846類 847類 848類 849類 850類 851類 852類 853類 854類 855類 856類 857類 858類 859類 860類 861類 862類 863類 864類 865類 866類 867類 868類 869類 870類 871類 872類 873類 874類 875類 876類 877類 878類 879類 880類 881類 882類 883類 884類 885類 886類 887類 888類 889類 890類 891類 892類 893類 894類 895類 896類 897類 898類 899類 900類 901類 902類 903類 904類 905類 906類 907類 908類 909類 910類 911類 912類 913類 914類 915類 916類 917類 918類 919類 920類 921類 922類 923類 924類 925類 926類 927類 928類 929類 930類 931類 932類 933類 934類 935類 936類 937類 938類 939類 940類 941類 942類 943類 944類 945類 946類 947類 948類 949類 950類 951類 952類 953類 954類 955類 956類 957類 958類 959類 960類 961類 962類 963類 964類 965類 966類 967類 968類 969類 970類 971類 972類 973類 974類 975類 976類 977類 978類 979類 980類 981類 982類 983類 984類 985類 986類 987類 988類 989類 990類 991類 992類 993類 994類 995類 996類 997類 998類 999類 1000類 1001類 1002類 1003類 1004類 1005類 1006類 1007類 1008類 1009類 1010類 1011類 1012類 1013類 1014類 1015類 1016類 1017類 1018類 1019類 1020類 1021類 1022類 1023類 1024類 1025類 1026類 1027類 1028類 1029類 1030類 1031類 1032類 1033類 1034類 1035類 1036類 1037類 1038類 1039類 1040類 1041類 1042類 1043類 1044類 1045類 1046類 1047類 1048類 1049類 1050類 1051類 1052類 1053類 1054類 1055類 1056類 1057類 1058類 1059類 1060類 1061類 1062類 1063類 1064類 1065類 1066類 1067類 1068類 1069類 1070類 1071類 1072類 1073類 1074類 1075類 1076類 1077類 1078類 1079類 1080類 1081類 1082類 1083類 1084類 1085類 1086類 1087類 1088類 1089類 1090類 1091類 1092類 1093類 1094類 1095類 1096類 1097類 1098類 1099類 1100類 1101類 1102類 1103類 1104類 1105類 1106類 1107類 1108類 1109類 1110類 1111類 1112類 1113類 1114類 1115類 1116類 1117類 1118類 1119類 1120類 1121類 1122類 1123類 1124類 1125類 1126類 1127類 1128類 1129類 1130類 1131類 1132類 1133類 1134類 1135類 1136類 1137類 1138類 1139類 1140類 1141類 1142類 1143類 1144類 1145類 1146類 1147類 1148類 1149類 1150類 1151類 1152類 1153類 1154類 1155類 1156類 1157類 1158類 1159類 1160類 1161類 1162類 1163類 1164類 1165類 1166類 1167類 1168類 1169類 1170類 1171類 1172類 1173類 1174類 1175類 1176類 1177類 1178類 1179類 1180類 1181類 1182類 1183類 1184類 1185類 1186類 1187類 1188類 1189類 1190類 1191類 1192類 1193類 1194類 1195類 1196類 1197類 1198類 1199類 1200類 1201類 1202類 1203類 1204類 1205類 1206類 1207類 1208類 1209類 1210類 1211類 1212類 1213類 1214類 1215類 1216類 1217類 1218類 1219類 1220類 1221類 1222類 1223類 1224類 1225類 1226類 1227類 1228類 1229類 1230類 1231類 1232類 1233類 1234類 1235類 1236類 1237類 1238類 1239類 1240類 1241類 1242類 1243類 1244類 1245類 1246類 1247類 1248類 1249類 1250類 1251類 1252類 1253類 1254類 1255類 1256類 1257類 1258類 1259類 1260類 1261類 1262類 1263類 1264類 1265類 1266類 1267類 1268類 1269類 1270類 1271類 1272類 1273類 1274類 1275類 1276類 1277類 1278類 1279類 1280類 1281類 1282類 1283類 1284類 1285類 1286類 1287類 1288類 1289類 1290類 1291類 1292類 1293類 1294類 1295類 1296類 1297類 1298類 1299類 1300類 1301類 1302類 1303類 1304類 1305類 1306類 1307類 1308類 1309類 1310類 1311類 1312類 1313類 1314類 1315類 1316類 1317類 1318類 1319類 1320類 1321類 1322類 1323類 1324類 1325類 1326類 1327類 1328類 1329類 1330類 1331類 1332類 1333類 1334類 1335類 1336類 1337類 1338類 1339類 1340類 1341類 1342類 1343類 1344類 1345類 1346類 1347類 1348類 1349類 1350類 1351類 1352類 1353類 1354類 1355類 1356類 1357類 1358類 1359類 1360類 1361類 1362類 1363類 1364類 1365類 1366類 1367類 1368類 1369類 1370類 1371類 1372類 1373類 1374類 1375類 1376類 1377類 1378類 1379類 1380類 1381類 1382類 1383類 1384類 1385類 1386類 1387類 1388類 1389類 1390類 1391類 1392類 1393類 1394類 1395類 1396類 1397類 1398類 1399類 1400類 1401類 1402類 1403類 1404類 1405類 1406類 1407類 1408類 1409類 1410類 1411類 1412類 1413類 1414類 1415類 1416類 1417類 1418類 1419類 1420類 1421類 1422類 1423類 1424類 1425類 1426類 1427類 1428類 1429類 1430類 1431類 1432類 1433類 1434類 1435類 1436類 1437類 1438類 1439類 1440類 1441類 1442類 1443類 1444類 1445類 1446類 1447類 1448類 1449類 1450類 1451類 1452類 1453類 1454類 1455類 1456類 1457類 1458類 1459類 1460類 1461類 1462類 1463類 1464類 1465類 1466類 1467類 1468類 1469類 1470類 1471類 1472類 1473類 1474類 1475類 1476類 1477類 1478類 1479類 1480類 1481類 1482類 1483類 1484類 1485類 1486類 1487類 1488類 1489類 1490類 1491類 1492類 1493類 1494類 1495類 1496類 1497類 1498類 1499類 1500類 1501類 1502類 1503類 1504類 1505類 1506類 1507類 1508類 1509類 1510類 1511類 1512類 1513類 1514類 1515類 1516類 1517類 1518類 1519類 1520類 1521類 1522類 1523類 1524類 1525類 1526類 1527類 1528類 1529類 1530類 1531類 1532類 1533類 1534類 1535類 1536類 1537類 1538類 1539類 1540類 1541類 1542類 1543類 1544類 1545類 1546類 1547類 1548類 1549類 1550類 1551類 1552類 1553類 1554類 1555類 1556類 1557類 1558類 1559類 1560類 1561類 1562類 1563類 1564類 1565類 1566類 1567類 1568類 1569類 1570類 1571類 1572類 1573類 1574類 1575類 1576類 1577類 1578類 1579類 1580類 1581類 1582類 1583類 1584類 1585類 1586類 1587類 1588類 1589類 1590類 1591類 1592類 1593類 1594類 1595類 1596類 1597類 1598類 1599類 1600類 1601類 1602類 1603類 1604類 1605類 1606類 1607類 1608類 1609類 1610類 1611類 1612類 1613類 1614類 1615類 1616類 1617類 1618類 1619類 1620類 1621類 1622類 1623類 1624類 1625類 1626類 1627類 1628類 1629類 1630類 1631類 1632類 1633類 1634類 1635類 1636類 1637類 1638類 1639類 1640類 1641類 1642類 1643類 1644類 1645類 1646類 1647類 1648類 1649類 1650類 1651類 1652類 1653類 1654類 1655類 1656類 1657類 1658類 1659類 1660類 1661類 1662類 1663類 1664類 1665類 1666類 1667類 1668類 1669類 1670類 1671類 1672類 1673類 1674類 1675類 1676類 1677類 1678類 1679類 1680類 1681類 1682類 1683類 1684類 1685類 1686類 1687類 1688類 1689類 1690類 1691類 1692類 1693類 1694類 1695類 1696類 1697類 1698類 1699類 1700類 1701類 1702類 1703類 1704類 1705類 1706類 1707類 1708類 1709類 1710類 1711類 1712類 1713類 1714類 1715類 1716類 1717類 1718類 1719類 1720類 1721類 1722類 1723類 1724類 1725類 1726類 1727類 1728類 1729類 1730類 1731類 1732類 1733類 1734類 1735類 1736類 1737類 1738類 1739類 1740類 1741類 1742類 1743類 1744類 1745類 1746類 1747類 1748類 1749類 1750類 1751類 1752類 1753類 1754類 1755類 1756類 1757類 1758類 1759類 1760類 1761類 1762類 1763類 1764類 1765類 1766類 1767類 1768類 1769類 1770類 1771類 1772類 1773類 1774類 1775類 1776類 1777類 1778類 1779類 1780類 1781類 1782類 1783類 1784類 1785類 1786類 1787類 1788類 1789類 1790類 1791類 1792類 1793類 1794類 1795類 1796類 1797類 1798類 1799類 1800類 1801類 1802類 1803類 1804類 1805類 1806類 1807類 1808類 1809類 1810類 1811類 1812類 1813類 1814類 1815類 1816類 1817類 1818類 1819類 1820類 1821類 1822類 1823類 1824類 1825類 1826類 1827類 1828類 1829類 1830類 1831類 1832類 1833類 1834類 1835類 1836類 1837類 1838類 1839類 1840類 1841類 1842類 1843類 1844類 1845類 1846類 1847類 1848類 1849類 1850類 1851類 1852類 1853類 1854類 1855類 1856類 1857類 1858類 1859類 1860類 1861類 1862類 1863類

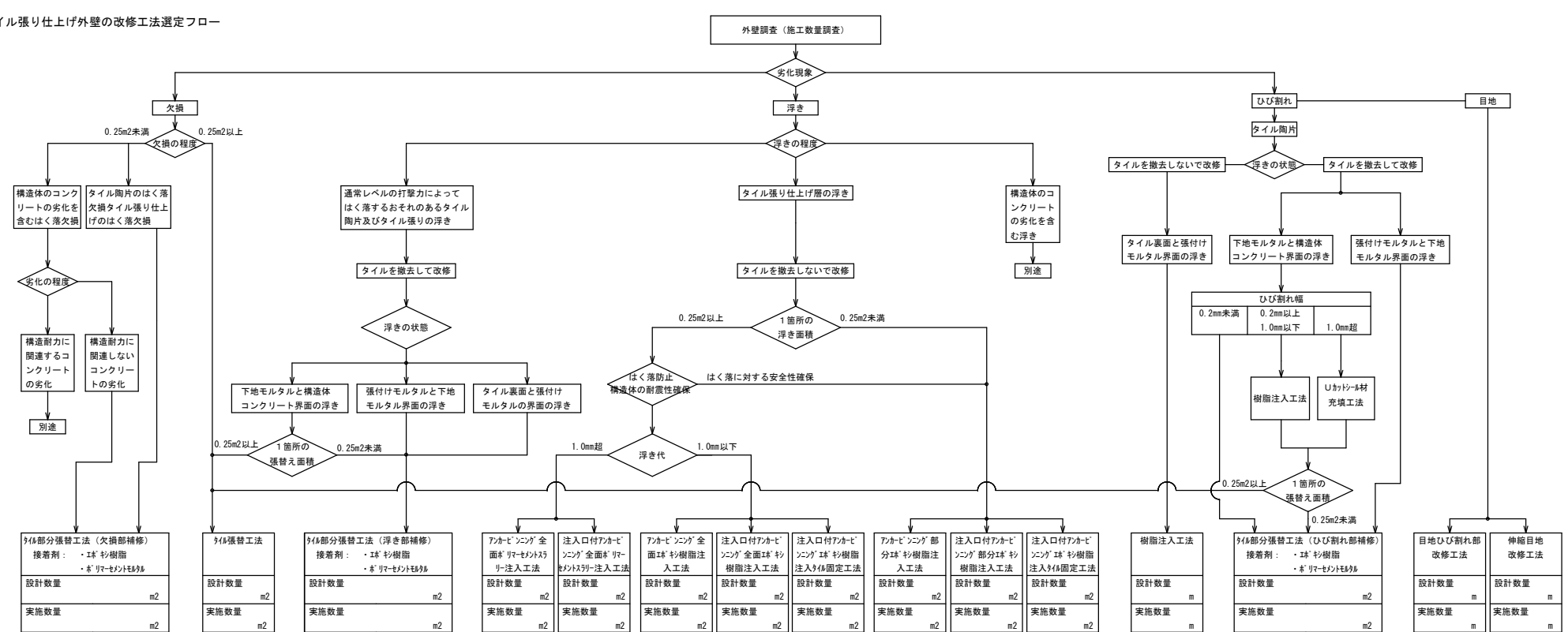
コンクリート打放し仕上げ外壁の改修工法選定フロー



モルタル塗り仕上げ外壁の改修工法選定フロー



タイル張り仕上げ外壁の改修工法選定フロー



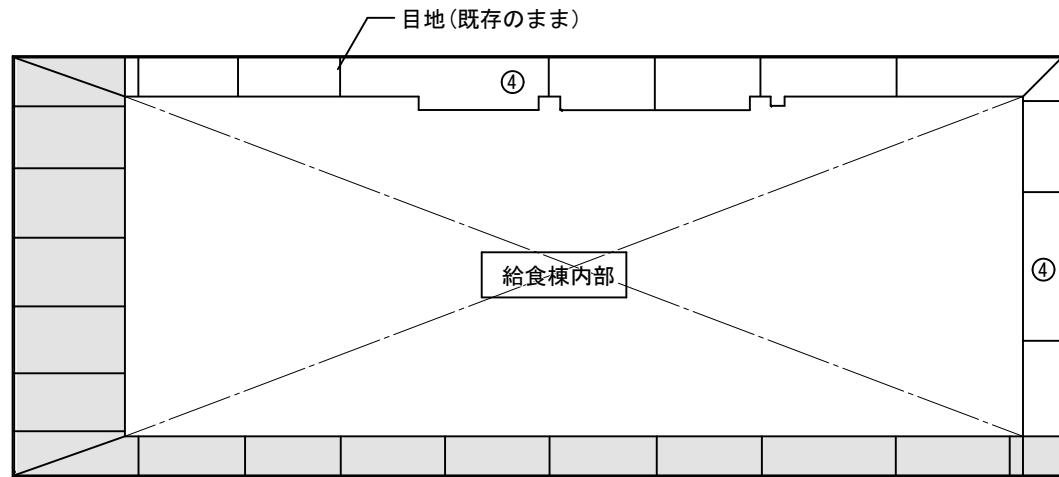
工事名	岡山市立中山中学校給食棟屋根・外壁ほか改修工事	N o.	A-04
図面名	建築改修工事特記仕様書 4	概尺	A-08
岡山市 都市整備局 住宅・建設部 公共建築課	令和8年5月	承認	
課長	課長補佐	係長	課員
		担当者	承認
			検閲
			製図

仕様	改修前	改修後	工程	仕様	改修前	改修後	工程	仕様	改修前	改修後	工程
A-1仕様 (打放し面 表面劣化部 処理)			<ol style="list-style-type: none"> ① 既存仕上材及び塗膜サンダーケレン ② 高圧水洗浄 (圧力30~50MPa) ③ 中性化回復材塗布 (塗布量: 400g/m2程度) ④ 塩害防除材塗布 (塗布量: 300g/m2程度) ⑤ 劣化防止層形成 (ポリマーセメントペースト) コテ塗り ⑦ 1.5±0.5mm 	B-2仕様 モルタル面 錆鉄部処理 (パクレン 部補修)			<ol style="list-style-type: none"> ① カッター処理 ② 浮き部研り ③ 錆落とし ④ 高圧水洗浄 (圧力30~50MPa) ⑤ 中性化回復材塗布 (塗布量: メーカー仕様による) ⑥ 防錆処理 (ポリマーセメントペースト) ⑦ エポキシ樹脂モルタル充填 	B-6仕様 (欠損部処理) 研り工法			<ol style="list-style-type: none"> ① 欠損部撤去 ② 高圧水洗浄 (圧力30~50MPa) ③ 中性化回復材塗布 (塗布量: 400g/m2程度) ④ 埋め戻し・整形 (樹脂モルタル) <p>*施工部位* 劣化部共通 ⑤工程整形は角を含む場合とする。</p>
A-2仕様 (モルタル面 表面劣化部 処理)			<ol style="list-style-type: none"> ① 高圧水洗浄 (圧力30~50MPa) ② しごき処理 (セメントフィラー) コテ塗り ⑦ 1.0±0.5mm 	B-3仕様 (モルタル面 防水モルタル面 浮き部処理) アンカー ピンニング 部分エポキシ 樹脂注入工法			<ol style="list-style-type: none"> ① 削孔 (一般部16カ所/m2 指定部25カ所/m2) ② 孔内エアークリーニング ③ エポキシ注入 (全面接着) ④ アンカーピン挿入 ⑤ 削孔跡埋め戻し (ポリマーセメントモルタル) <p>*施工部位* 劣化部共通</p>	C-1仕様 (モルタル面 防水モルタル面 人研面 ひびわれ部 処理) リカット シール材 充填工法			<ol style="list-style-type: none"> ① ひびわれ部リカット処理 ② 高圧水洗浄 (圧力30~50MPa) ③ プライマー塗布・シーリング材打設 ④ 埋め戻し (ポリマーセメントモルタル) <p>(別途A-2仕様を含む)</p> <p>*施工部位* 劣化部共通</p>
A-3仕様 (防水モルタル面 表面劣化部 処理)			<ol style="list-style-type: none"> ① 高圧水洗浄 (圧力30~50MPa) ② しごき処理 (セメントフィラー) コテ塗り ⑦ 1.0±0.5mm 	B-4仕様 (モルタル面 防水モルタル面 浮き部処理) アンカー ピンニング 全面注入工法			<ol style="list-style-type: none"> ① アンカー (一般) 15本/m2 (指定部) 20本/m2 (一般) 12個/m2 (指定部) 20個/m2 ② 孔内エアークリーニング ③ エポキシ注入 (全面接着) ④ ステンレスピン挿入 ⑤ 削孔跡埋め戻し (ポリマーセメントモルタル) <p>*施工部位* 劣化部共通</p>	C-2仕様 (モルタル面 防水モルタル面 人研面 ひびわれ部 処理) 自動式低圧 エポキシ樹脂 注入工法			<ol style="list-style-type: none"> ① エアークリーニング ② 高圧水洗浄 (圧力30~50MPa) ③ 注入器具・台座取付 (シール共) ④ エポキシ注入 ⑤ 座金・シール除去 <p>*施工部位* 劣化部共通</p>
B-1仕様 (打放し面 錆鉄部 処理)			<ol style="list-style-type: none"> ① 錆鉄周囲の研り ② 錆落とし ③ 高圧水洗浄 (圧力30~50MPa) ④ 中性化回復材塗布 (塗布量: 400g/m2程度) ⑤ 塩害防除材塗布 (塗布量: 300g/m2程度) ⑥ 防錆処理 (ポリマーセメントペースト) ⑦ 埋め戻し (ポリマーセメントモルタル) ⑧ 整形 ⑨ 劣化防止層形成 (ポリマーセメントペースト) コテ塗り ⑦ 1.5±0.5mm <p>*施工部位* 劣化部共通 ⑧工程は角を含む場合とする。</p>	B-5仕様 (モルタル面 浮き部処理) 研り工法			<ol style="list-style-type: none"> ① カッター処理 ② 浮き部研り ③ 高圧水洗浄 (圧力30~50MPa) ④ 中性化回復材塗布 (塗布量: 400g/m2程度) ⑤ 研り部埋め戻し・整形 <p>*施工部位* 劣化部共通 ⑤工程整形は角を含む場合とする。</p>	D仕様 (モルタル面 浮き部処理) ピンネット工法			<ol style="list-style-type: none"> ① 高圧水洗浄 (圧力30~50MPa) ② プライマー塗布 ③ フィラー下塗り ④ ネット ⑤ アンカーピン掘削・打込 (4カ所/m2) ⑥ フィラー上塗り ⑦ 仕上塗材 <p>*施工部位* 劣化部共通</p>

※ クラック補修: 0.4mm未満
0.4mm~1.0mm
1.0mm超
欠損部

塗装の下地処理にて補修
自動式低圧エポキシ樹脂注入工法
リカットシール材充填工法
鉄筋露出部においては、防錆措置の上、エポキシ樹脂モルタル充填工法

工事名	岡山市立中山中学校給食棟屋根・外壁ほか改修工事	No.	A-05
図面名	外壁改修仕様書	縮尺	A1:- A3:-
岡山市 都市整備局 住宅・建築部 公共建築課	令和8年5月		A-08
課長	課長補佐	係長	課員
			担当者
			承認
			検閲
			製図
			土田
			藤原
			東原



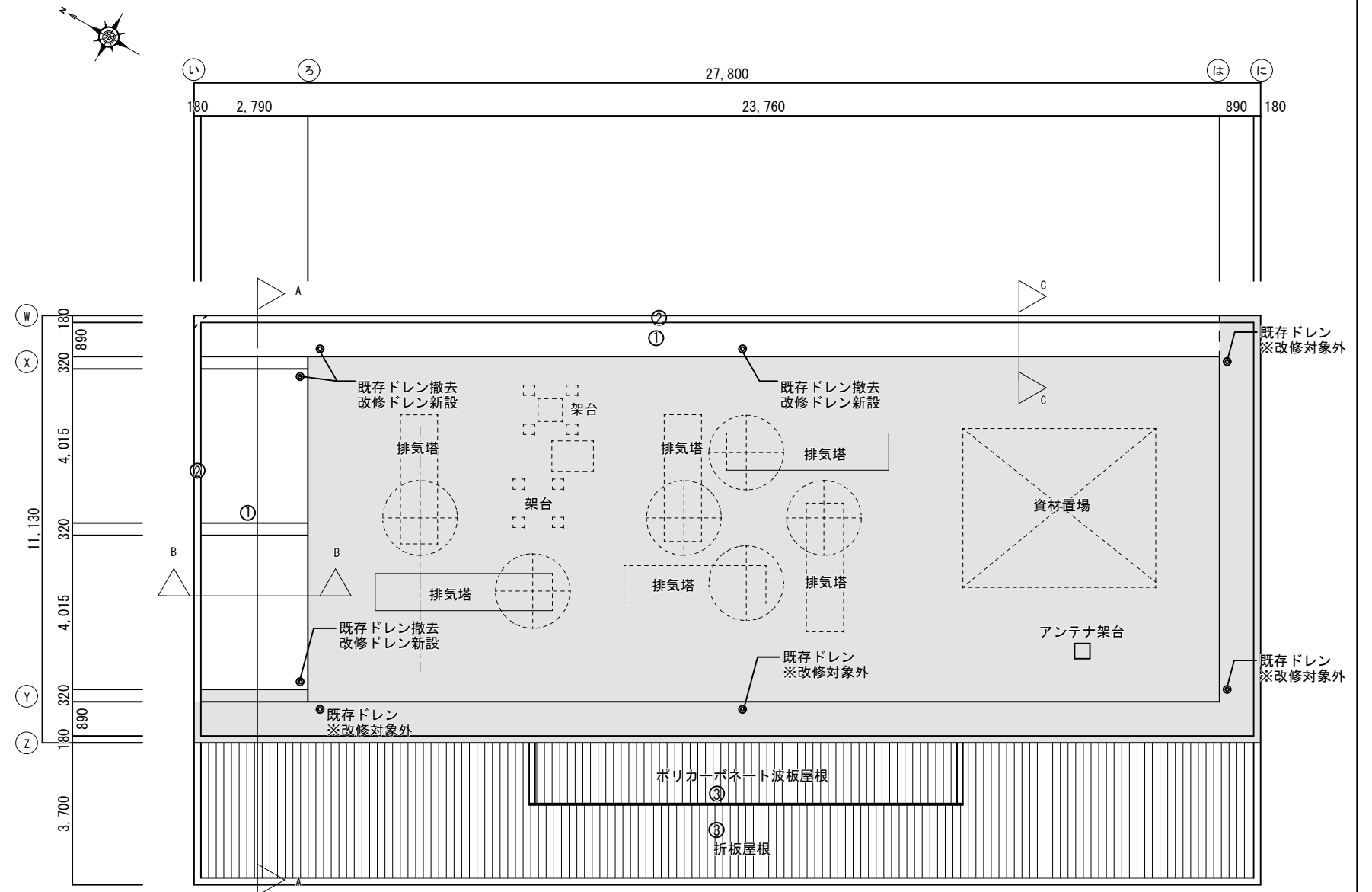
【凡例】

工事対象範囲外

軒裏伏図 S=1/100

外部仕上表

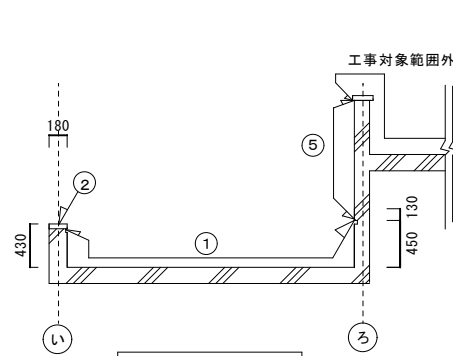
	既存仕上	改修仕上
①	防水モルタルこて押え	高圧水洗 下地調整のうえウレタン塗膜防水X-2
②	モルタル笠木 既存撤去	モルタル笠木新設 下地調整のうえウレタン塗膜防水X-2
③	ポリカーボネート波板屋根・折半屋根	高圧水洗 下地調整RBのうえ、DP塗(1級)
④	コンクリート打放し アクリルリシン吹付	高圧水洗 下地調整c-1のうえ外装薄塗材E
⑤	モルタル刷毛引き 吹付タイル	高圧水洗 下地調整c-1のうえ複層塗材E



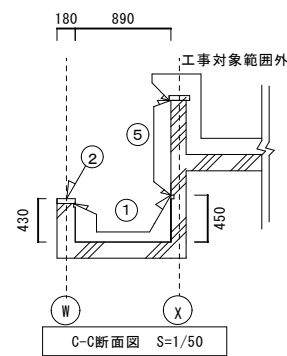
【凡例】

工事対象範囲外

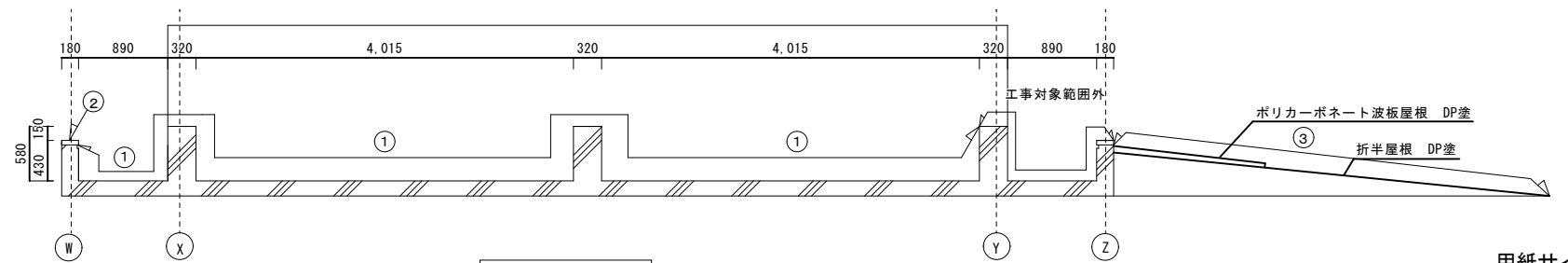
屋根伏図 S=1/75



B-B断面図 S=1/50



C-C断面図 S=1/50



A-A断面図 S=1/50

用紙サイズA1

工事名	岡山市立中山中学校給食棟屋根・外壁ほか改修工事				N. No.	A-07		
図面名	軒裏伏図・屋根伏図・断面図				縮尺	図示		
岡山市 都市整備局 住宅・建築部 公共建築課					令和8年5月	A-08		
課長	課長補佐	係長	課員	担当者	承認	検図	製図	

