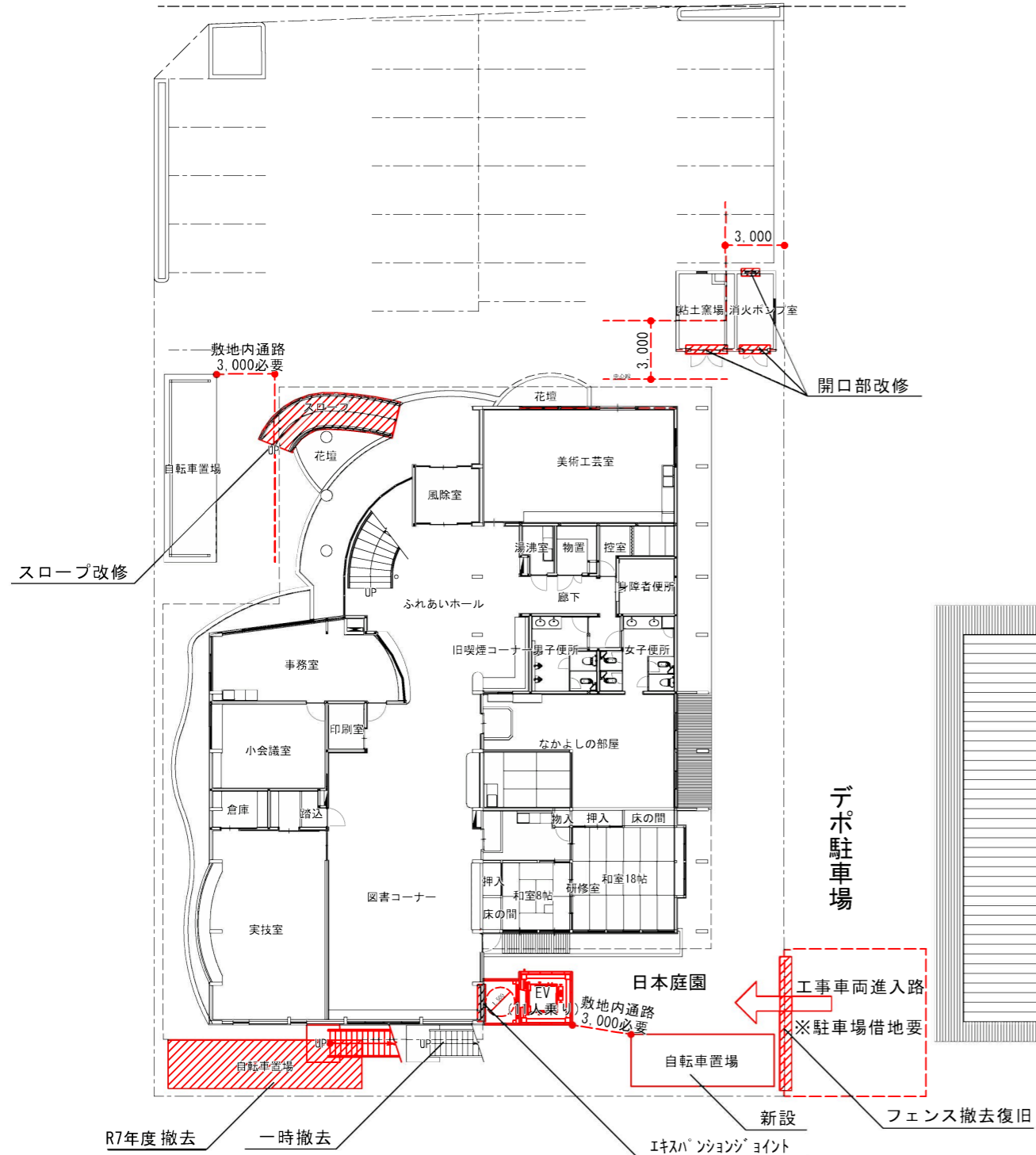
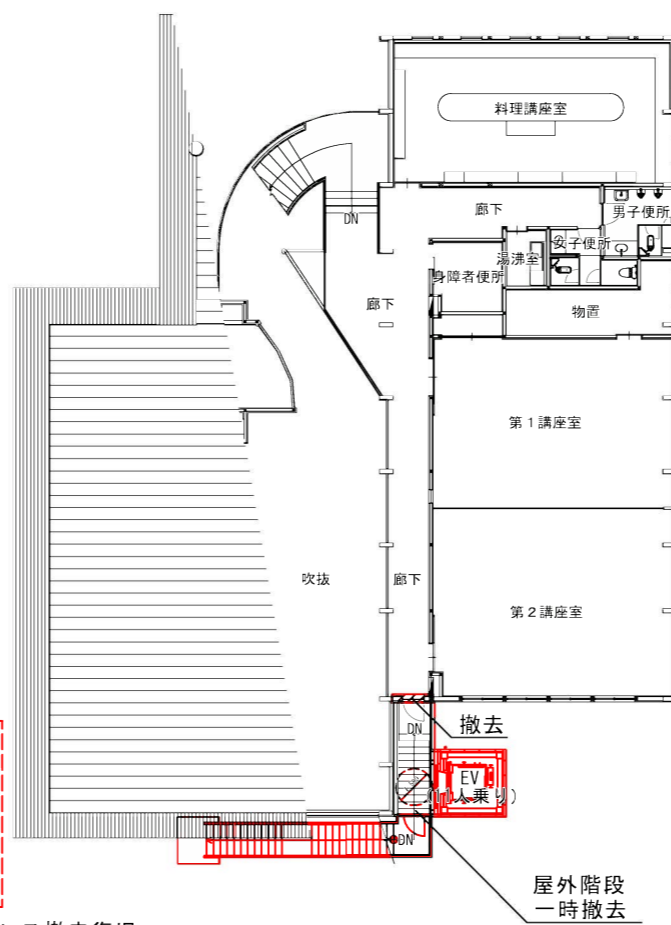


公民館（木造）	: 959.9㎡	
区画① EV棟（S造）	: 27.4㎡	
合計	: 987.3㎡	※1000㎡以内で区画が必要
区画② 自転車置場（S造）	: 18㎡	※3mの敷地内通路が必要
区画③ 新設自転車置場（S造）	: 14㎡	※3mの敷地内通路が必要
除外 機械室（RC造）	: 21.2㎡	※耐火建築物へ改修

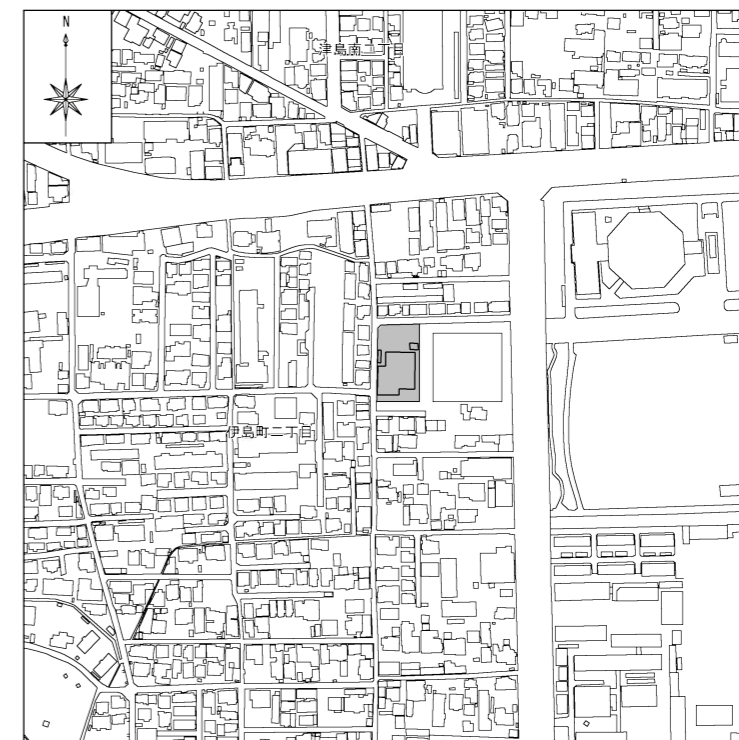
- ・施工条件
- ①デポ駐車場から工事車両の進入ができること
- ②スロープの改修が必要
- ※令第128条の2
- 大規模な木造建築物等の敷地内における通路
- ③機械室の開口部の一部を改修
- ④南側既存自転車置場撤去（R7年度 撤去予定）
- ⑤屋外階段の一時撤去
- ⑥日本庭園の改修が必要



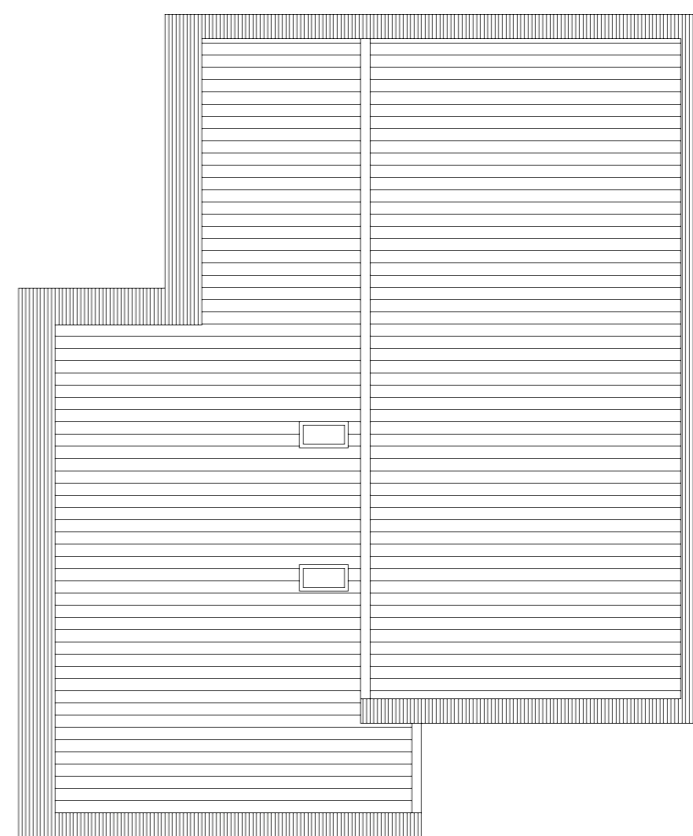
1階平面図兼配置図 S=1/300



2階平面図 S=1/300



付近見取図 S=1/5000 岡山市北区伊島町2-9-38



屋根伏図 S=1/300