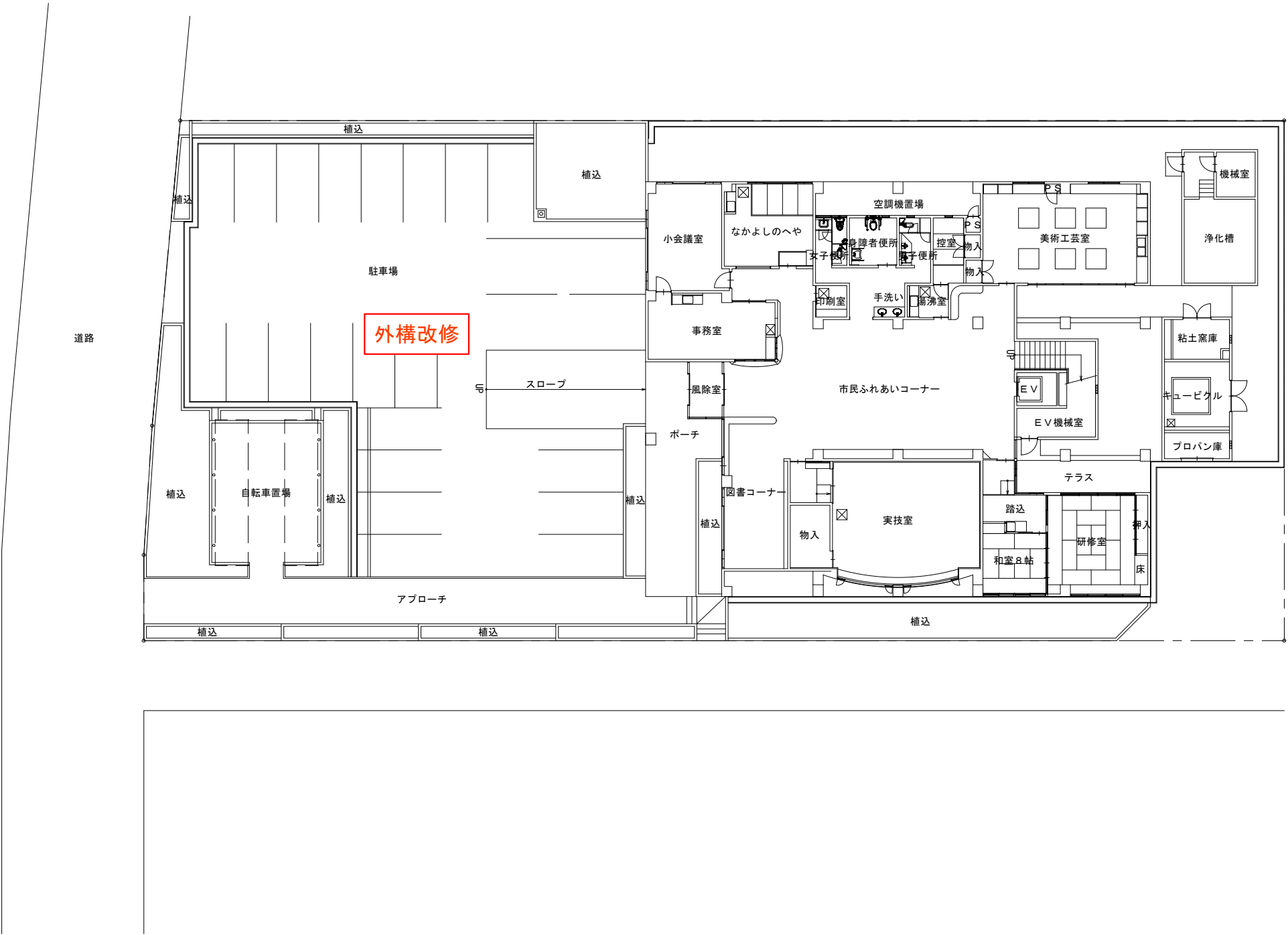
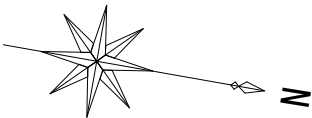
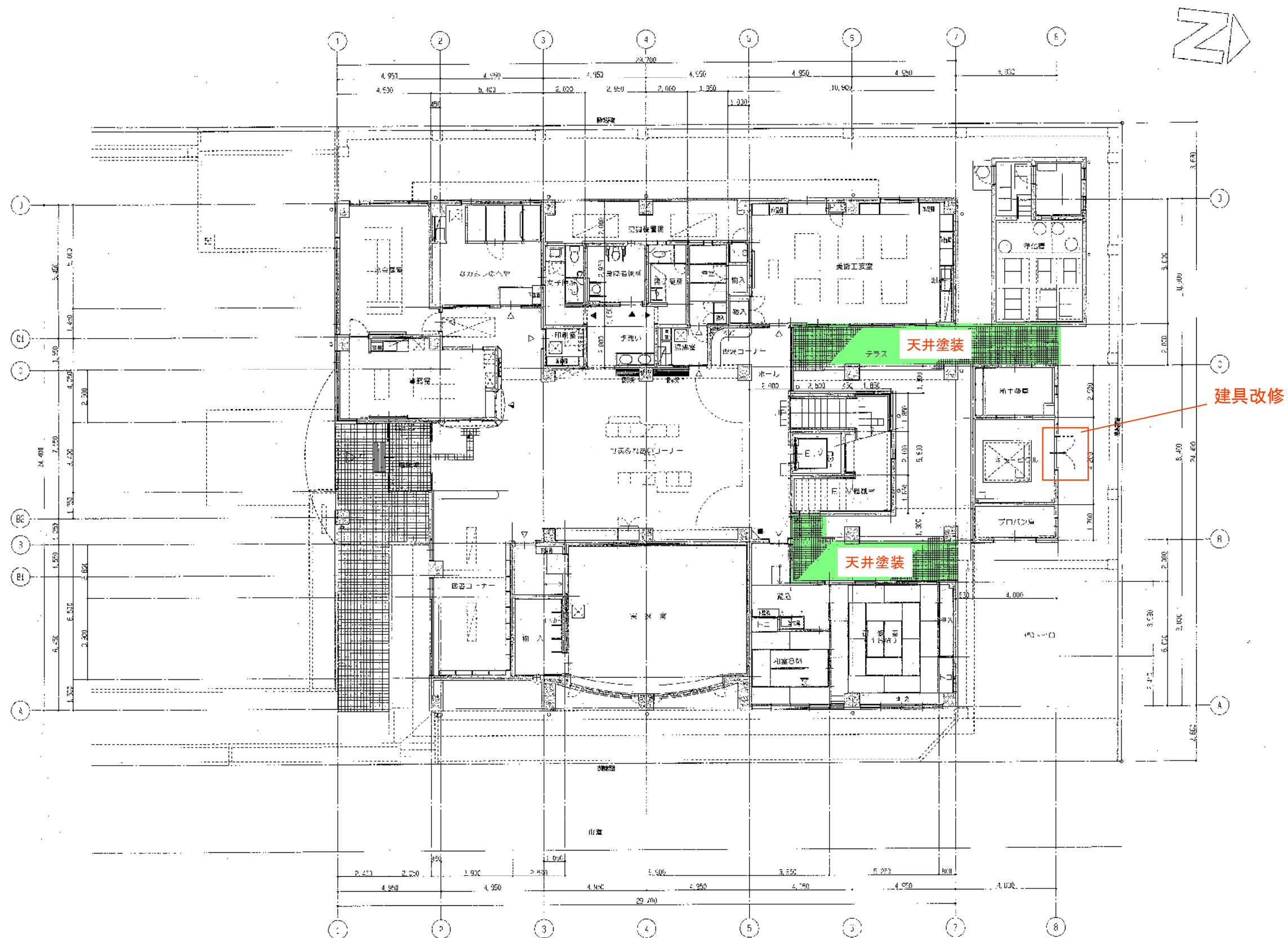


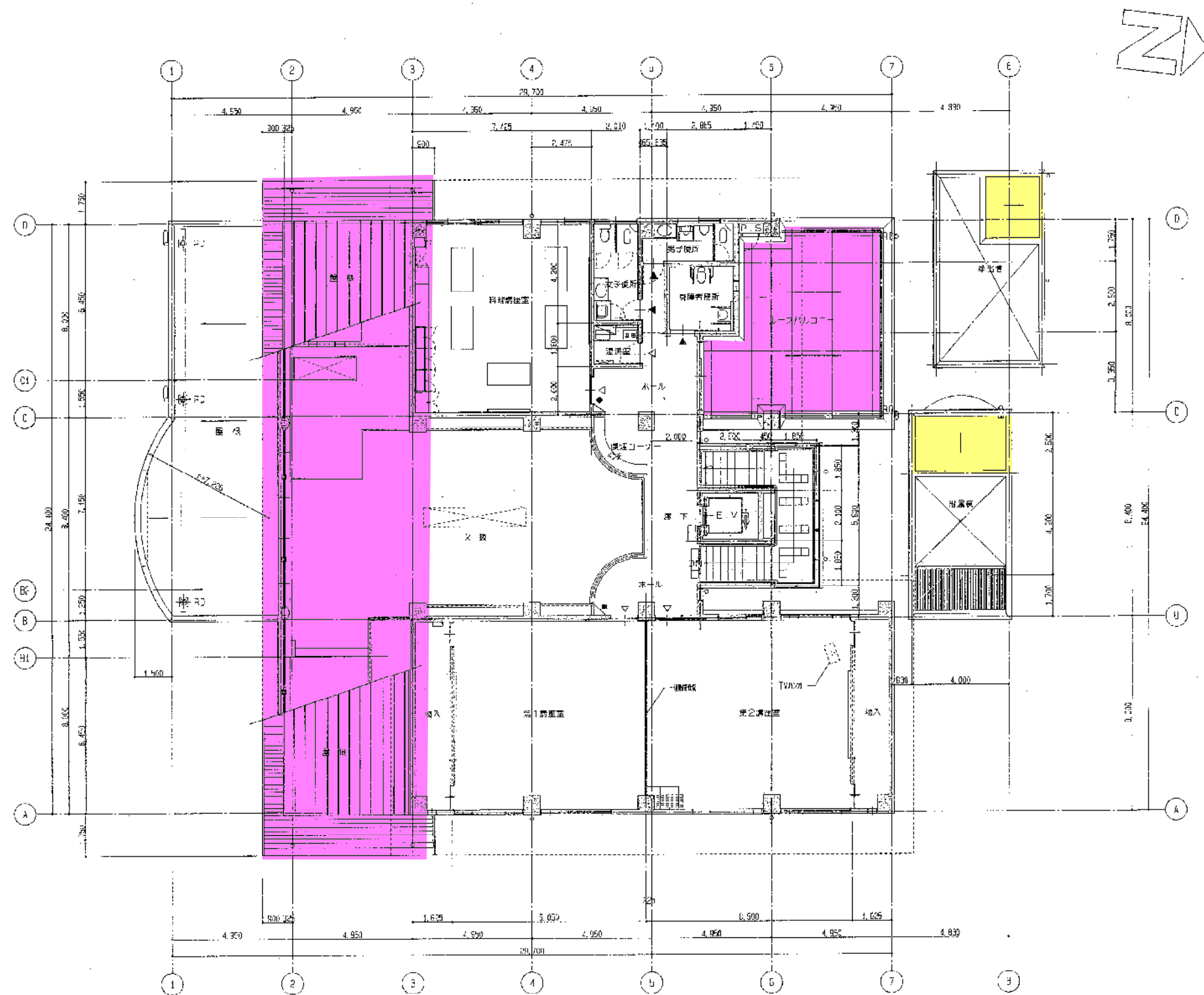
令和7年度

岡山市立光南台公民館屋根・外壁ほか改修の建築設計業務委託



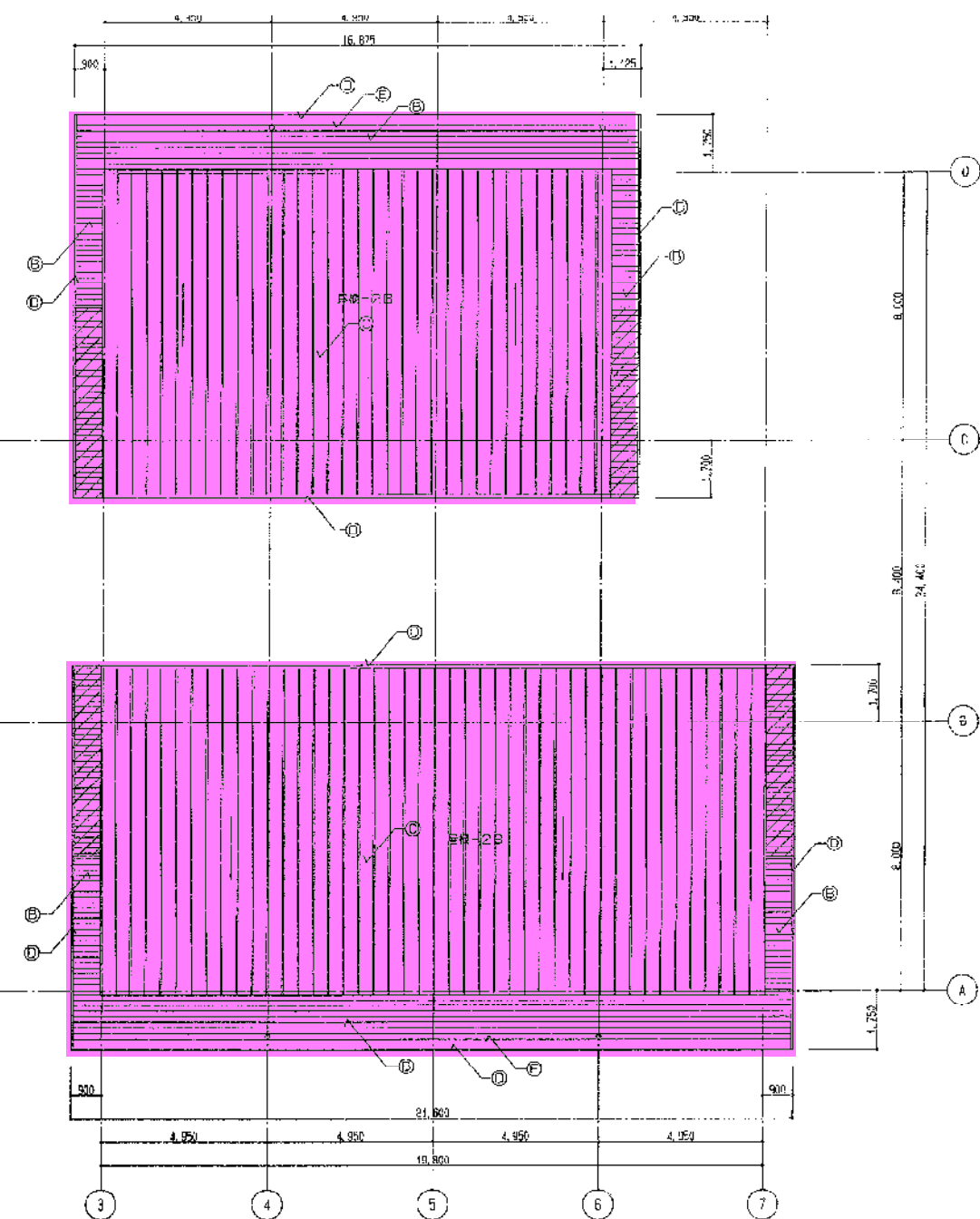
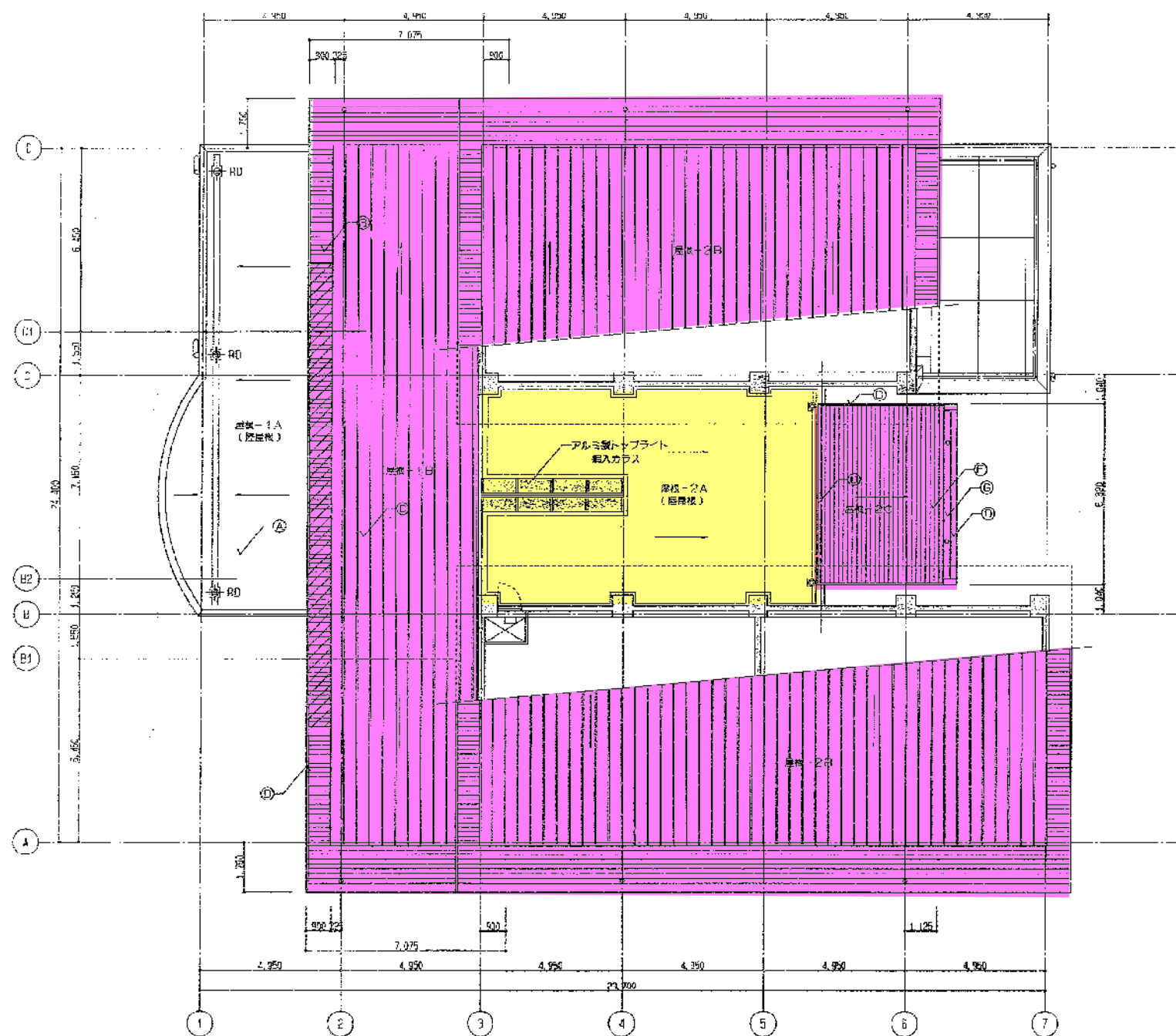


1 階平面図



2 階平面図

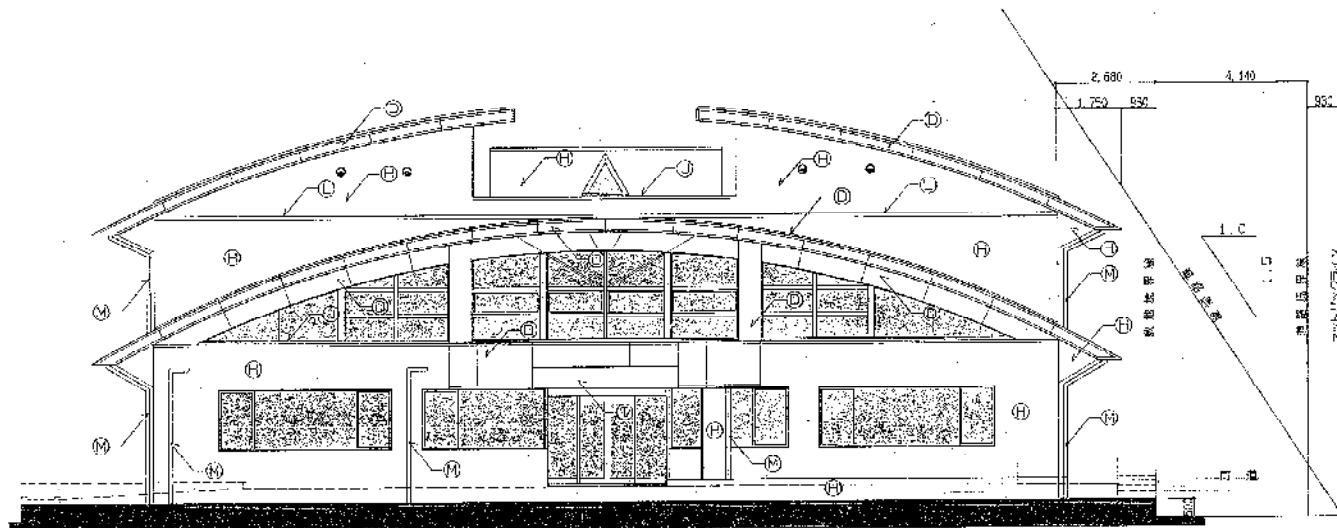
- 防水改修範囲
- 塗装改修範囲



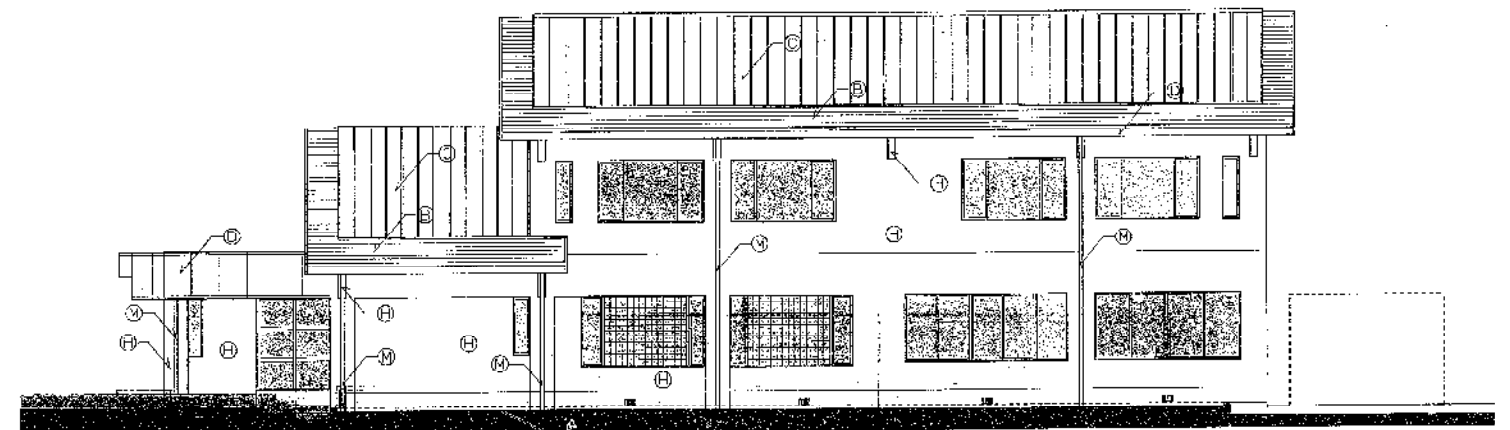
コムアスルーフィング平瓦部分

屋根伏図

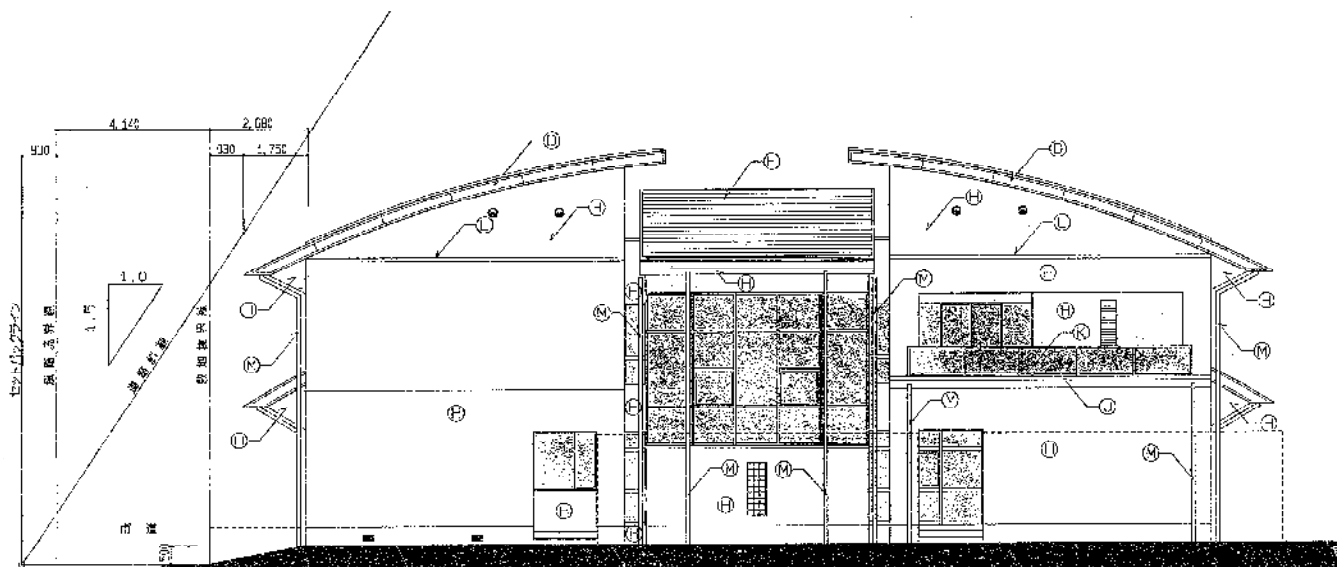
- 防水改修範囲 (シート防水改修)
- 塗装改修範囲



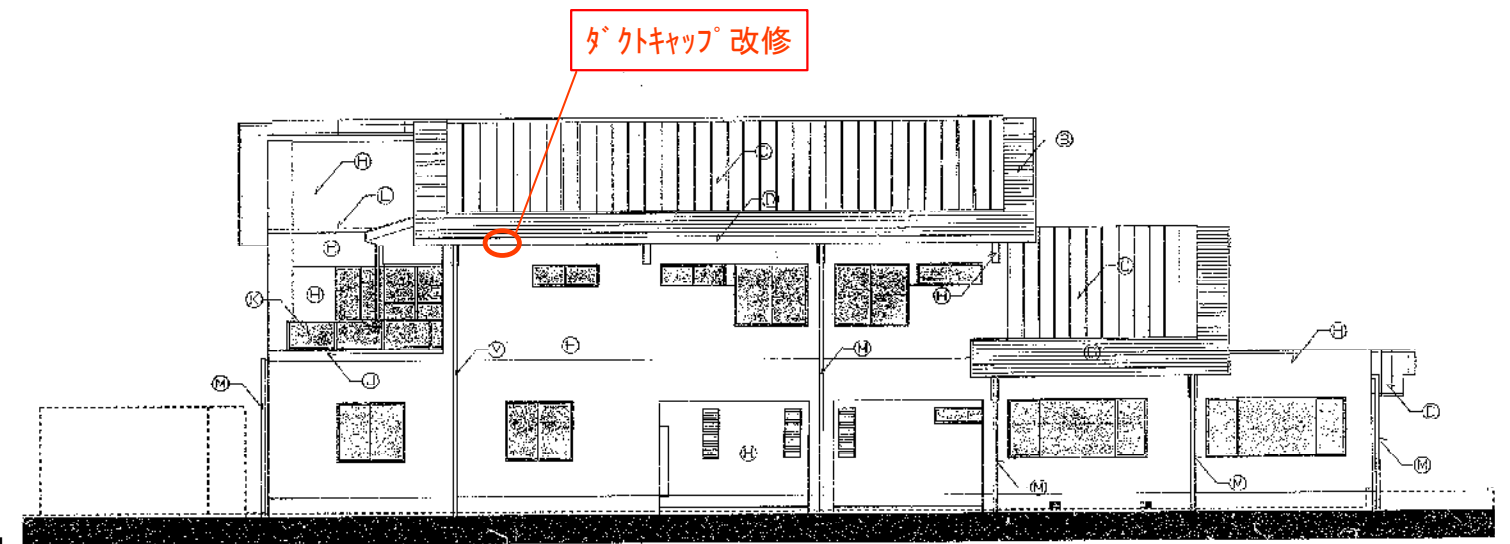
南立面図



東立面図



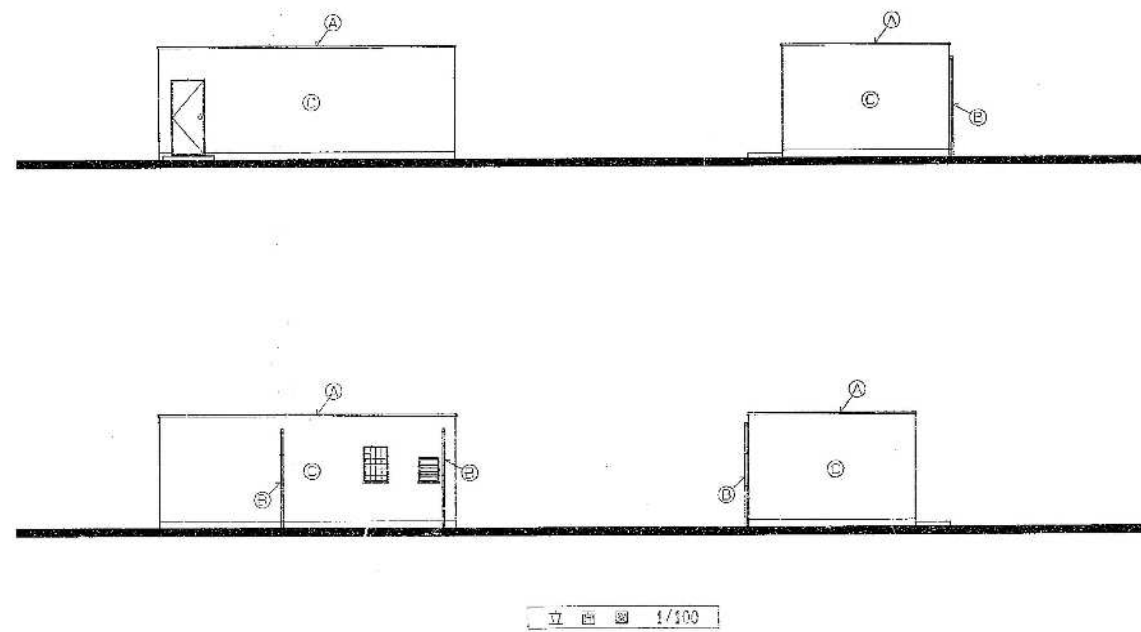
北立面図



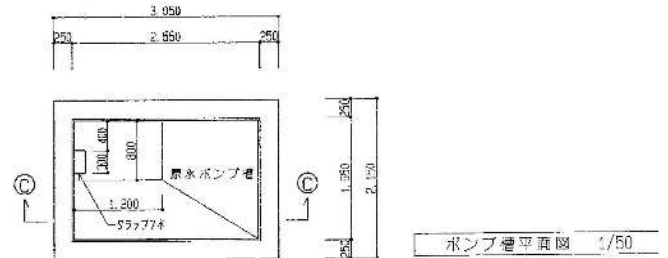
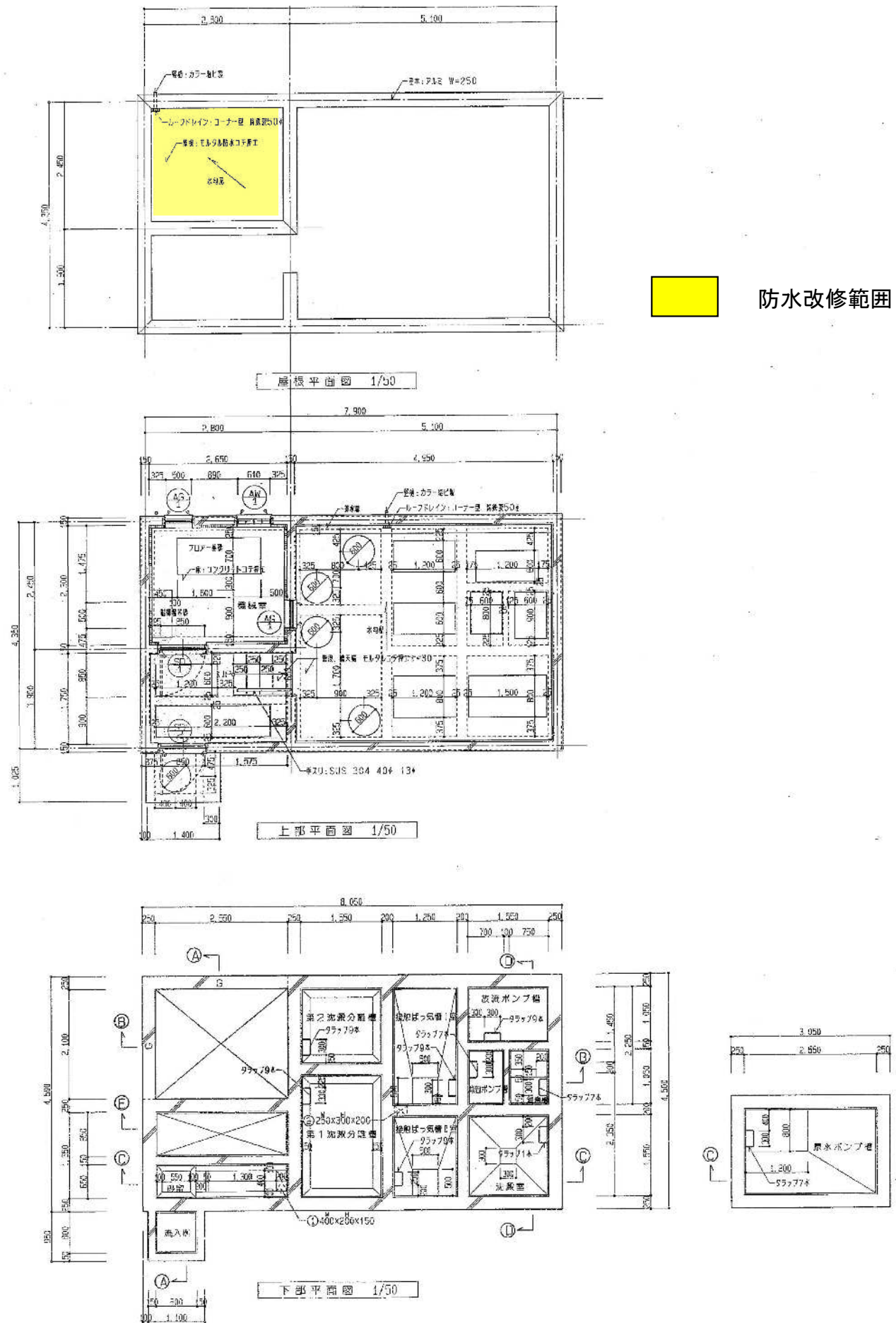
西立面図

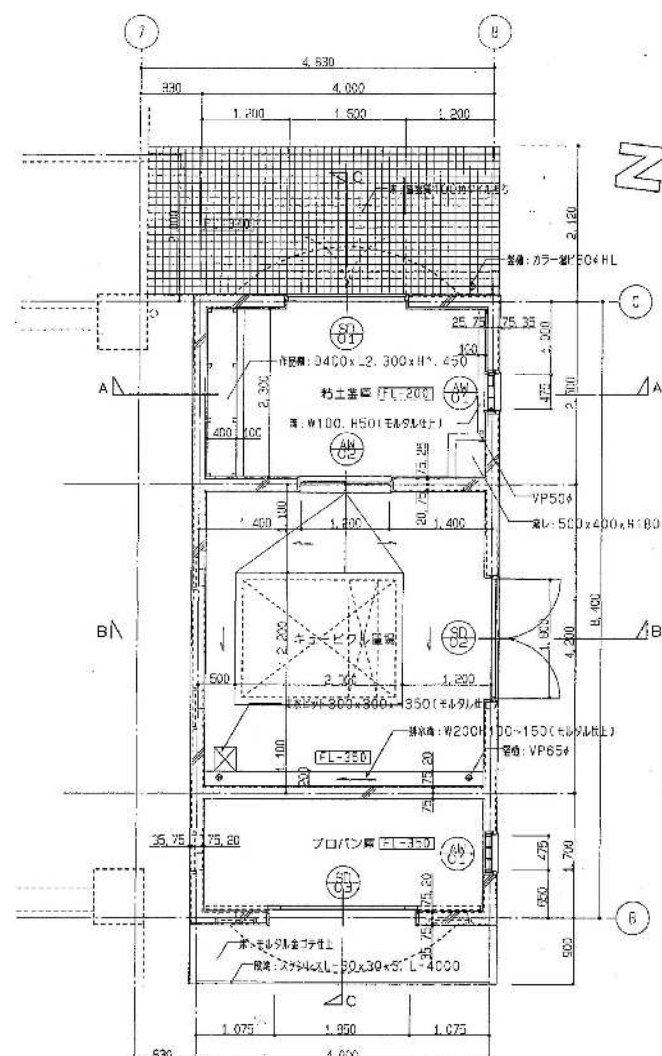
外壁・換気フード等の塗装改修
建具・防水廻り等のシーリング全数更新
軒裏改修
樋更新
屋外照明LED化

注 記		特 記			
寸法は略称を示す		鉄筋コンクリート	FC-210	鉄筋 30295A	
マンホール周し及び組立は躯体工事とする		省てコンクリート	FC-150	筋手 400 (標準型)	
		鉄筋コンクリート	FC-150	定端 400	
外装仕上表					
窓 木	アルミ W=250			(A)	
保 護	モルタル防水コテ押工 t=30				
窓 天 板	モルタルコテ押工 t=30				
ドレイン	コーアー型 標準型 50φ用				
窓 板	カラー板仕様			(B)	
外 壁	コンクリート打放シ(床下t=20)断熱(金網シロキ)吹付タイル (合成繊維高圧防水層仕上塗り)			(C)	
装 設	モルタルコテ押工 t=30				
サ ス 子	SUS 304 40φ 13φ				
立上り専断	モルタルコテ押工 t=30				
止 水 板	硬化ビニール樹脂製センターバルブ型(ノラット)				
内装仕上表					
部 材	材 質	巾 木	壁 紙	天 井	備 考
鉄 筋 室	コンクリートコテ押工	各板型洋コンクリート打放シ H=200	ガラスワール40mm、50mm ガラスクロス全面貼付	ガラスワール40mm、50mm ガラスクロス全面貼付	各基礎
窓	防水モルタルコテ押工 t=30		防水モルタルコテ押工 t=25	合成繊維洋コンクリート打放シ	タラップ SUS 304 16φ

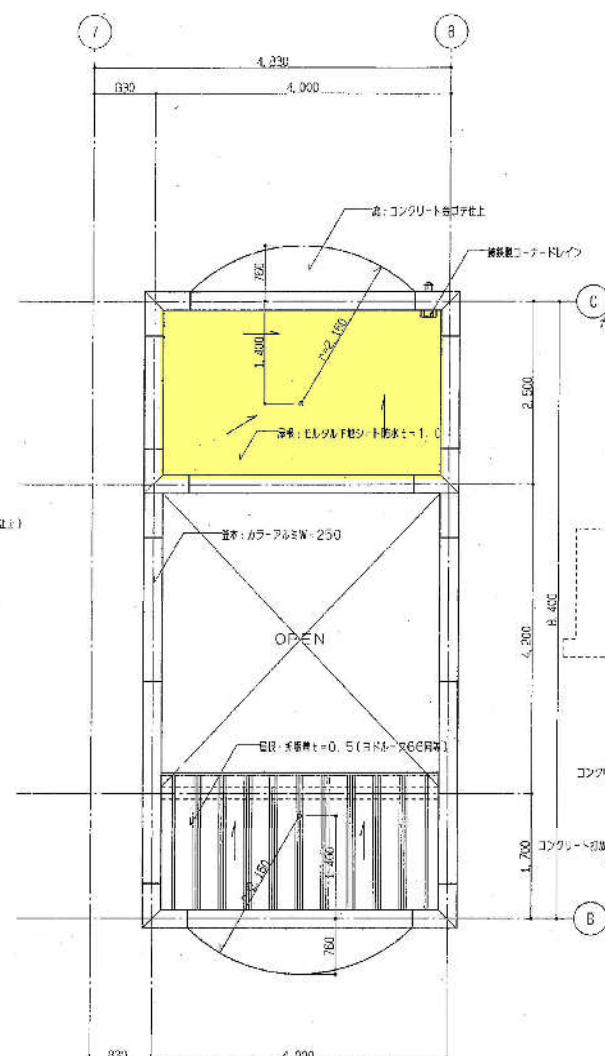


外壁面すべて塗装改修
建具・防水廻り等のシーリング 全数更新
樋更新

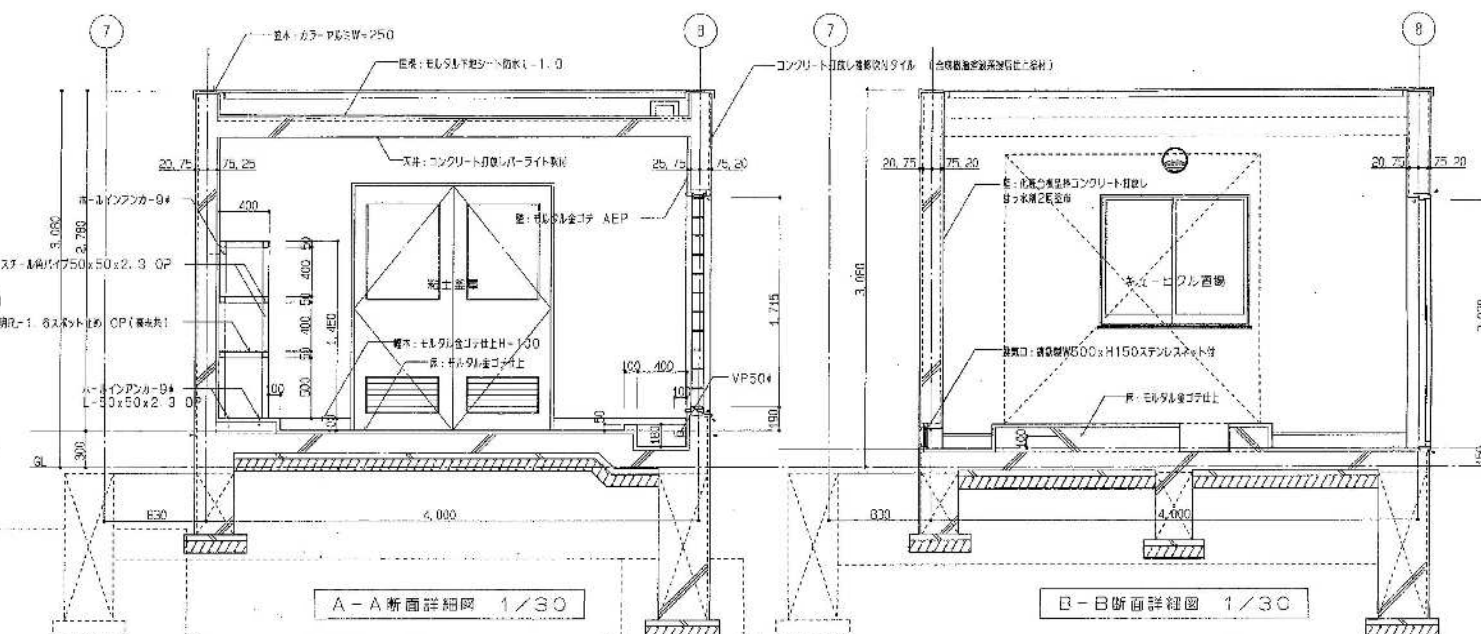




平面詳細図 1/50

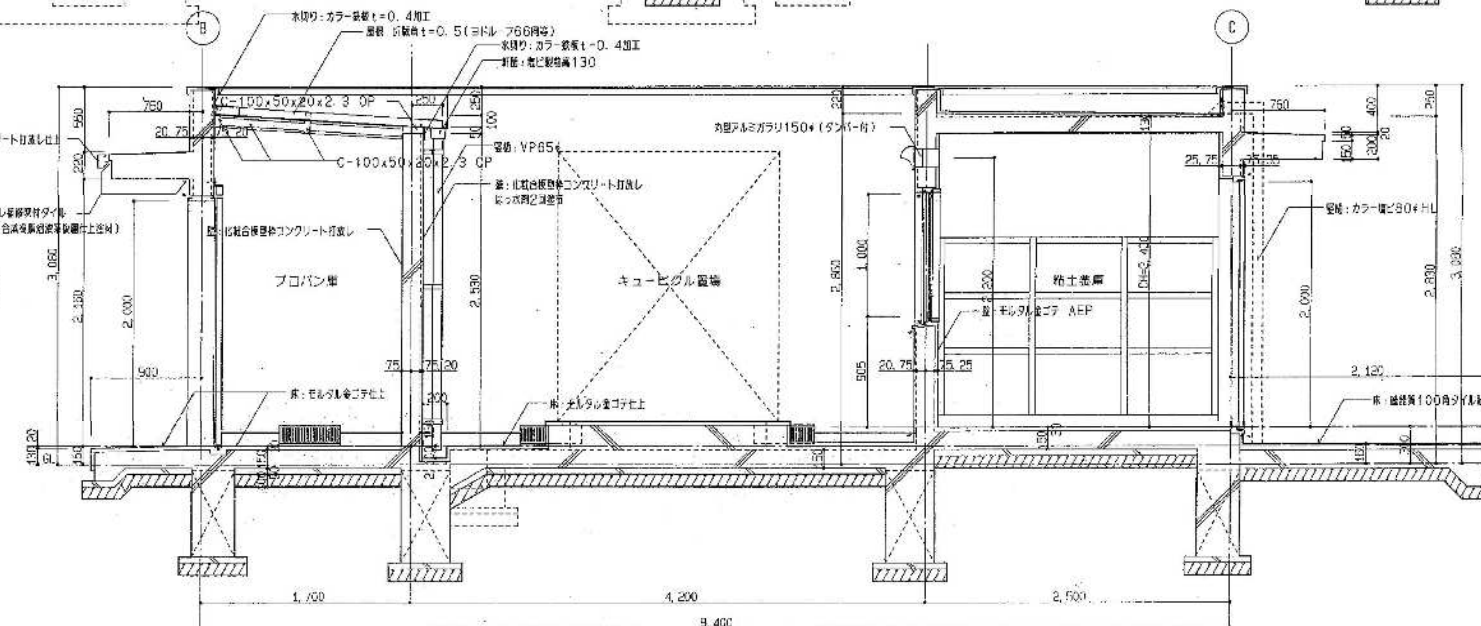


屋根伏図 1/50



A-A断面詳細図 1/30

B-B断面詳細図 1/30

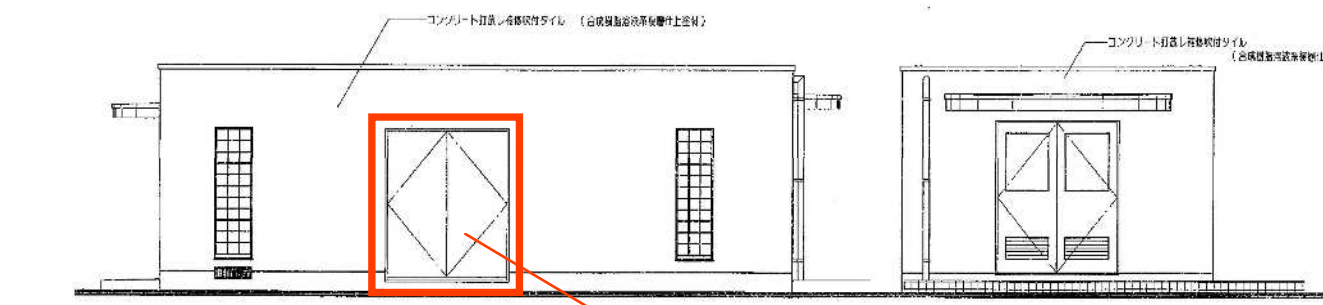


C-C断面詳細図 1/30



南面立面図 1/50

東面立面図 1/50



北面立面図 1/50

西面立面図 1/50

建具改修

図号	図名	1/50	1/30	1/20	1/10	1/5	1/2	1/1
01	形状	2,000	2,000	2,000	2,000	2,000	2,000	2,000
02	寸法	1,350	1,500	1,850	1,200	1,200	1,200	1,200
03	名称	ガラス窓	ガラス窓	ガラス窓	ガラス窓	ガラス窓	ガラス窓	ガラス窓
04	位置	南面	東面	北面	西面	南面	東面	北面
05	仕様	SP:40, 100	SP:40, 100	SP:40, 100	SP:40, 100	SP:40, 100	SP:40, 100	SP:40, 100
06	材料	アルミ	アルミ	アルミ	アルミ	アルミ	アルミ	アルミ
07	色	白	白	白	白	白	白	白
08	備考	ガラス窓	ガラス窓	ガラス窓	ガラス窓	ガラス窓	ガラス窓	ガラス窓

外壁面すべて塗装改修
建具・防水廻り等のシーリング全数更新
樋更新

防水改修範囲