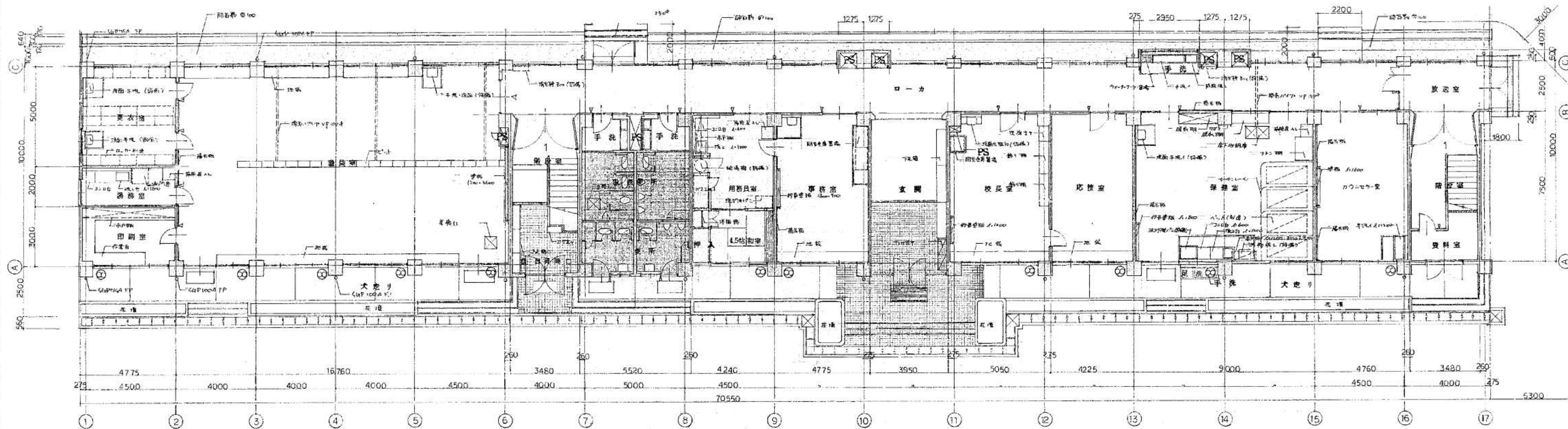


<御南中学校校舎棟ほか長寿命化予防改修>

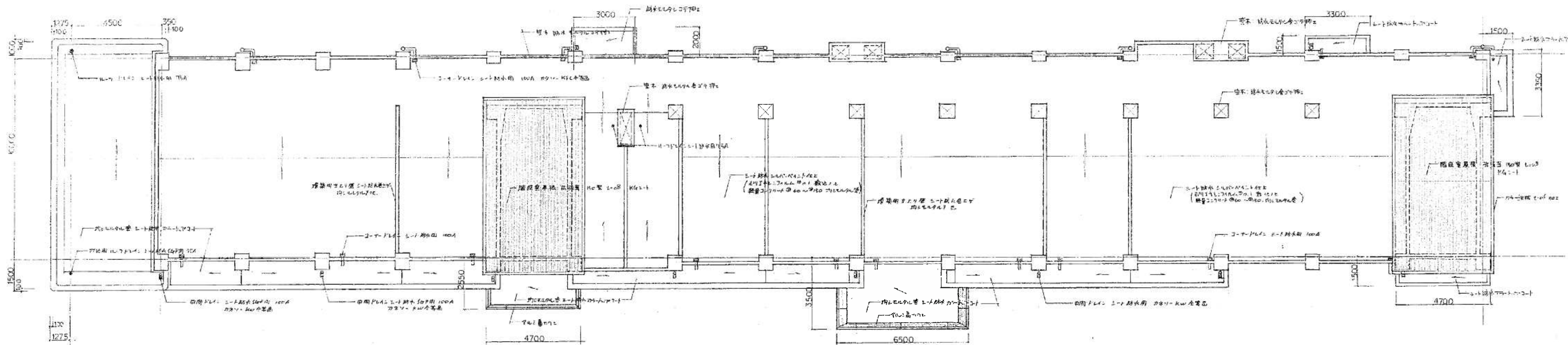
- ① 管理・特別教室棟(S58,H元築) RC造 3階建 1,600㎡
- ② 特別教室棟・武道場(H元築) RC+S造 2階建 832㎡
外壁改修・防水改修・鉄部塗装・樋取替
・シーリング打替え(建具廻り・外壁目地・防水廻り)
- ③ 渡り廊下棟(H元築) RC造 3階建
外壁改修・防水改修・鉄部塗装

| | | | | | | | |
|---------------|-------|--------|-------|------------|-----|----|----|
| 学校名 岡山市立御南中学校 | | | | | No. | | |
| 図番名 配置図 | | | | 建尺 S=1/600 | | | |
| 岡山市 | 都市整備局 | 住宅・建築部 | 公共建築課 | 令和6年8月 | | | |
| 課長 | 課長補佐 | 部長 | 課員 | 担当 | 承認 | 押印 | 製図 |
| | | | | | | | |



平面図
(1階)

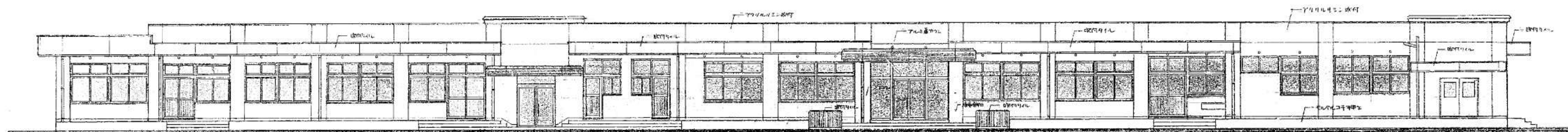
凡例
 ○ 換気扇の位置
 △ 中点の位置
 ■ 既設建物 (下見透視図参照) 図面 No.25 参照
 ■ 既設建物
 1:100
 断面下・断面図 図面 No.26~30 参照



R 階平面図 1:100

凡例

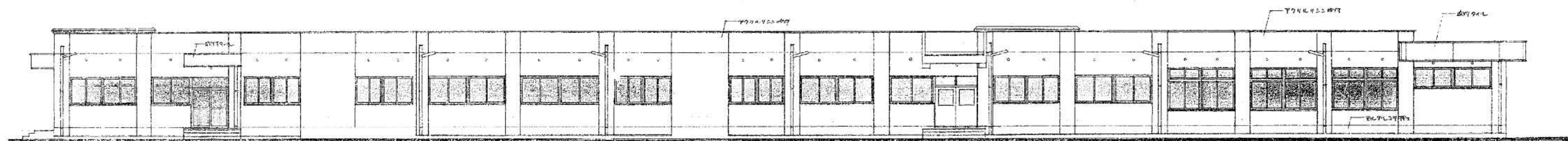
| | | |
|---|-----|------|
| ■ | 中廊下 | 100A |
| □ | 廊下 | 100A |
| ■ | 作業場 | 100A |
| ■ | 倉庫 | 100A |



南立面図 1:100

凡例

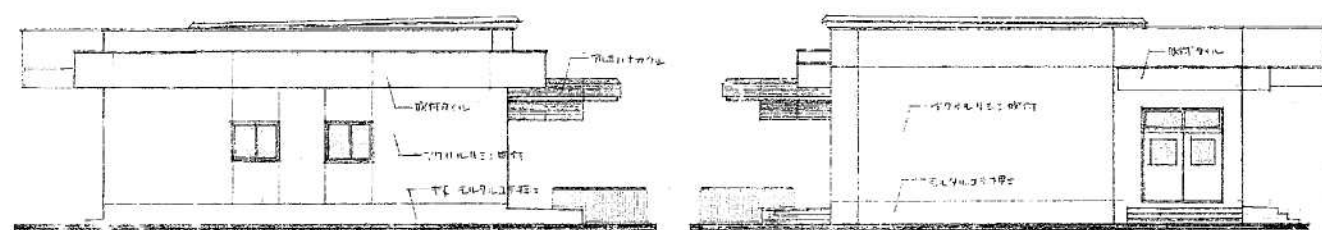
| | | |
|---|-----|------|
| ■ | 中廊下 | 100A |
| □ | 廊下 | 100A |
| ■ | 作業場 | 100A |
| ■ | 倉庫 | 100A |



北立面図 1:100

凡例

| | | |
|---|-----|------|
| ■ | 中廊下 | 100A |
| □ | 廊下 | 100A |
| ■ | 作業場 | 100A |
| ■ | 倉庫 | 100A |



西立面図 1:100

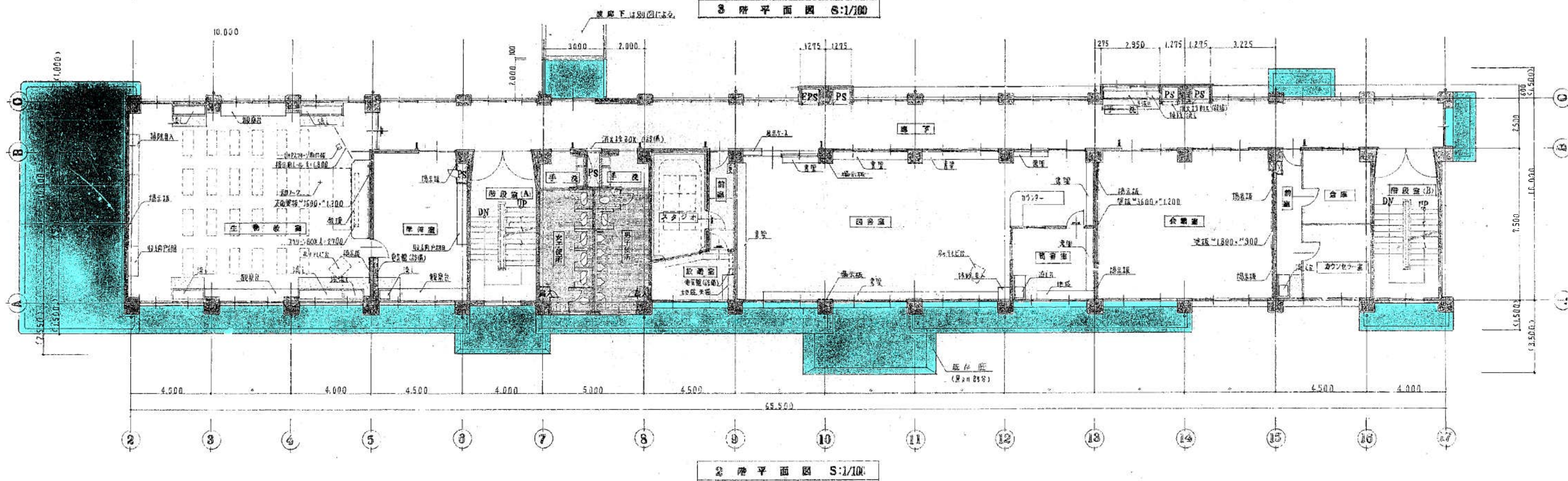
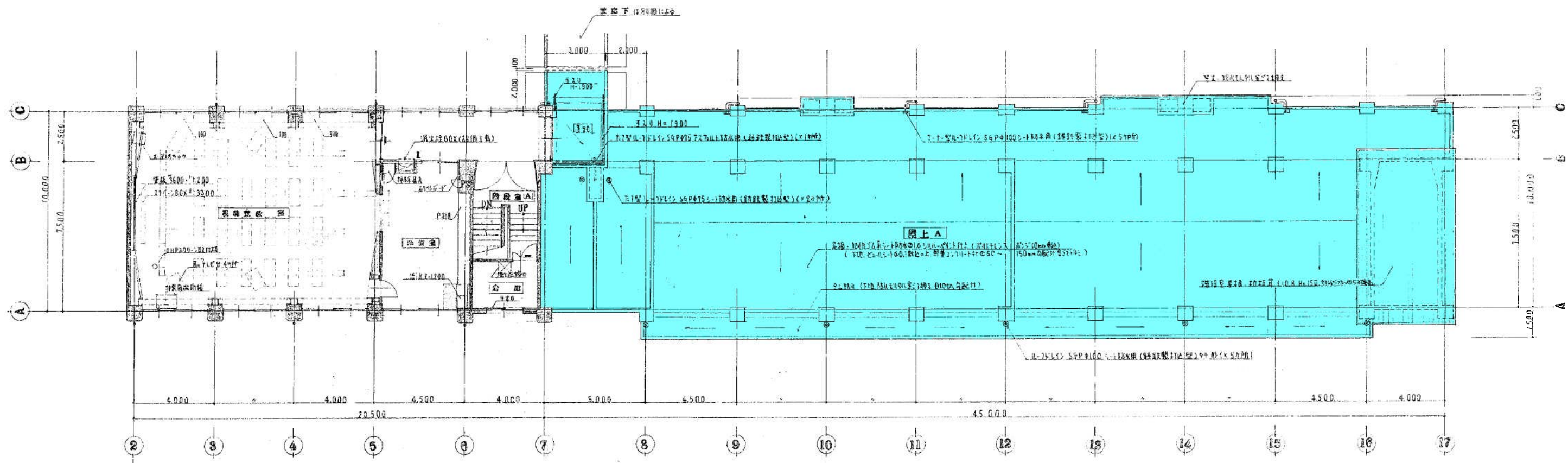
凡例

| | | |
|---|-----|------|
| ■ | 中廊下 | 100A |
| □ | 廊下 | 100A |
| ■ | 作業場 | 100A |
| ■ | 倉庫 | 100A |

東立面図 1:100

凡例

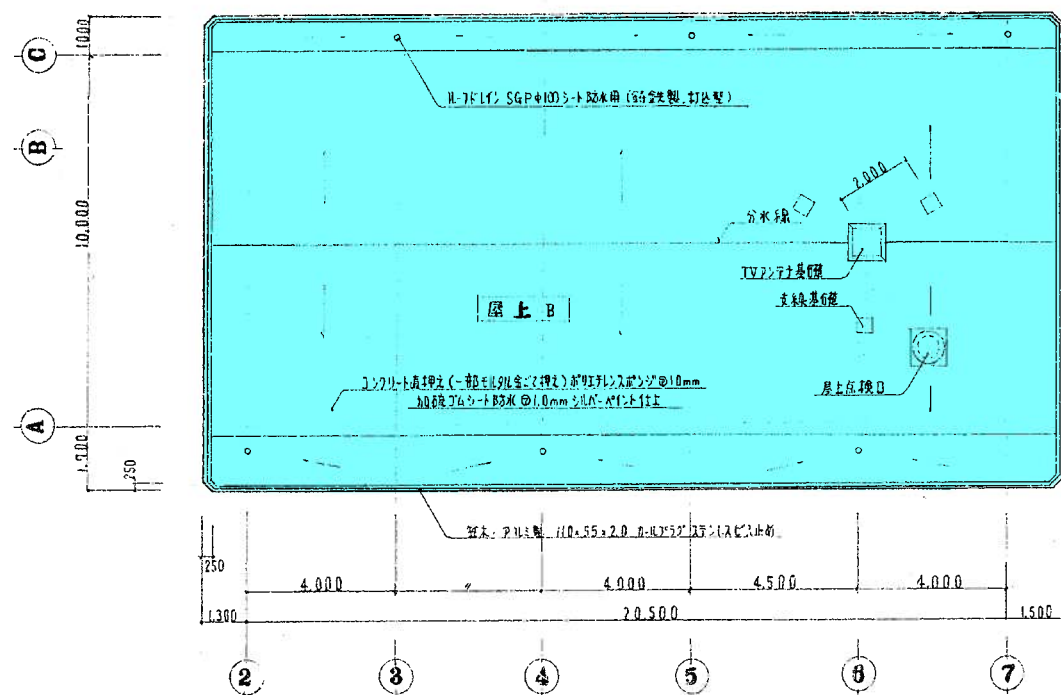
| | | |
|---|-----|------|
| ■ | 中廊下 | 100A |
| □ | 廊下 | 100A |
| ■ | 作業場 | 100A |
| ■ | 倉庫 | 100A |



● 壁面等 (平面図) 6ヶ所
■ (特水型) 8ヶ所

防水改修範囲

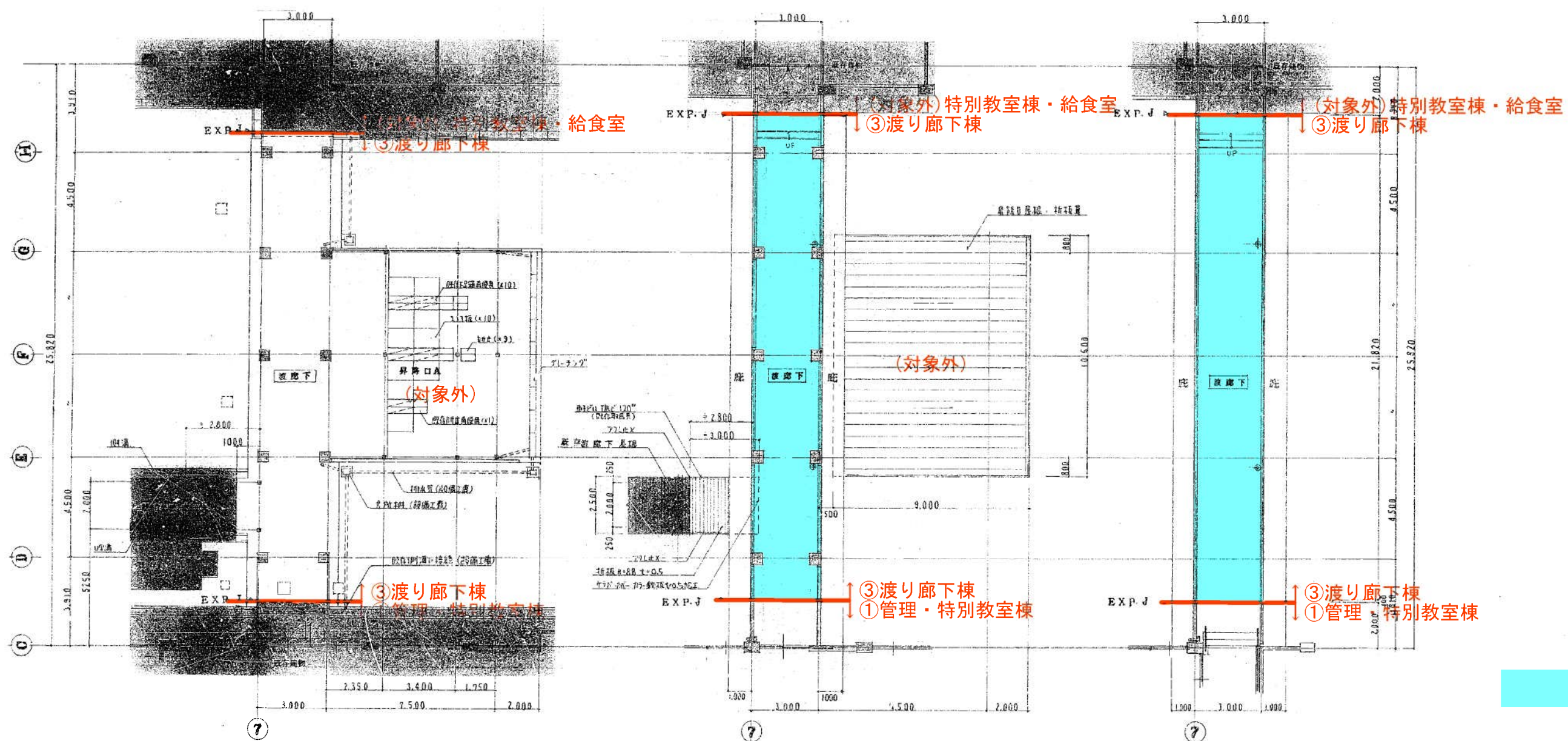
①管理・特別教室棟(H元築)



R階平面図 8:1/100

防水改修範囲

①管理・特別教室棟(H元築)



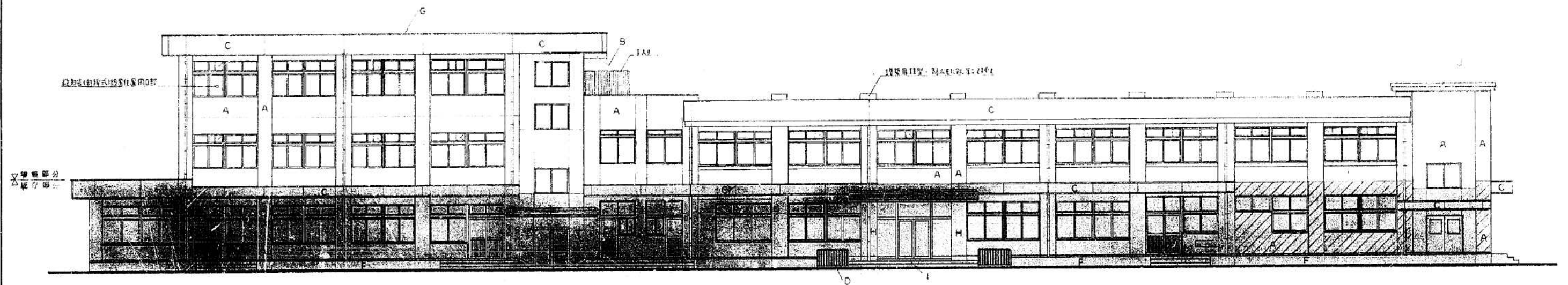
1階 渡り廊下・昇降口A 平面図 S:1/100

2階 渡り廊下 平面図 S:1/100

3階 渡り廊下 平面図 S:1/100

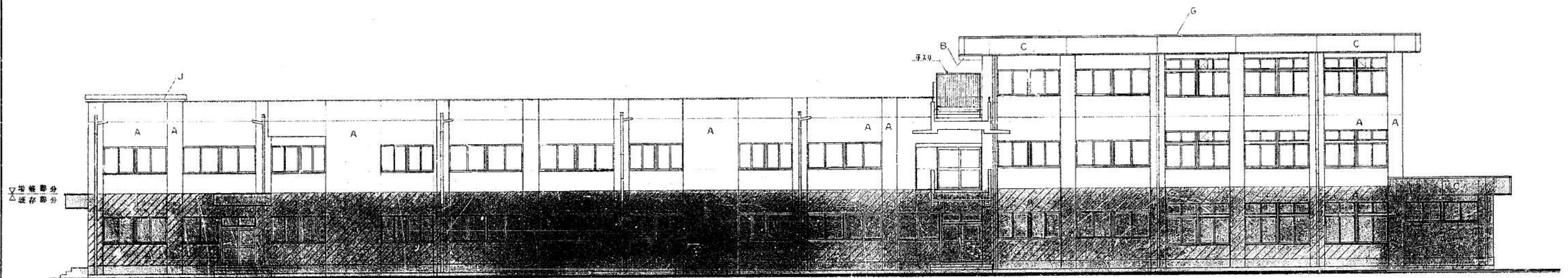
防水改修範囲

③渡り廊下棟(H元築)

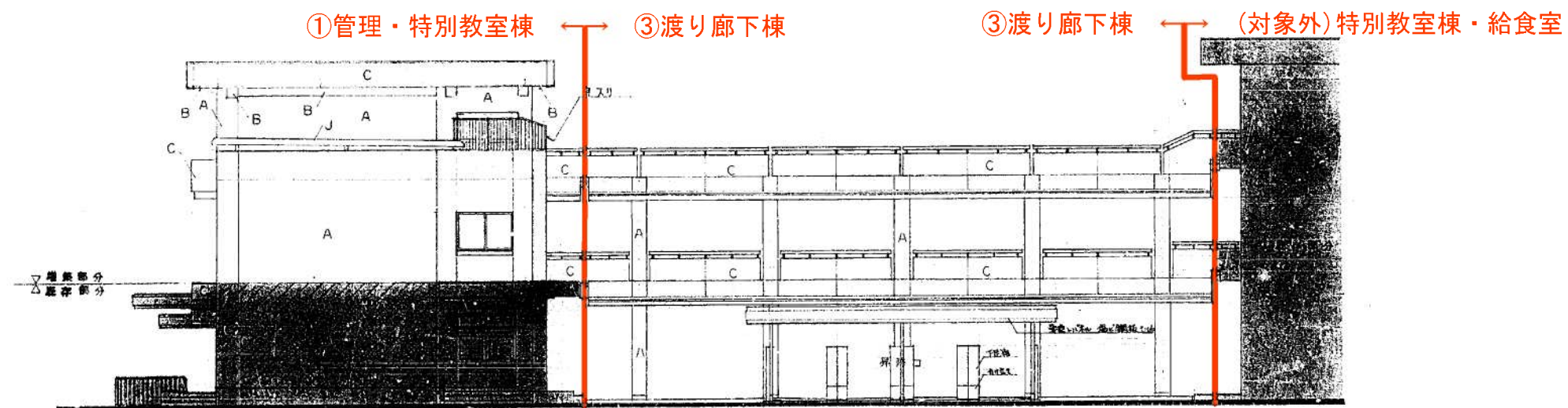


| | | | |
|---|---|---|------------------|
| A | 1. 9mm厚ガラス (1000mm x 2000mm) (埋込部、設置部、及び 20mm厚) | H | 1. 9mm厚ガラス (埋込部) |
| B | 2. 20mm厚ガラス (1000mm x 2000mm) (埋込部) | I | 100mm厚ガラス (埋込部) |
| C | 3. 4mm厚ガラス (1000mm x 2000mm) (埋込部) | J | 100mm厚ガラス (埋込部) |
| D | 4. 20mm厚ガラス (1000mm x 2000mm) (埋込部) | | |
| E | 5. 20mm厚ガラス (埋込部) | | |
| F | 6. 20mm厚ガラス (埋込部) | | |
| G | 7. 20mm厚ガラス (埋込部) | | |

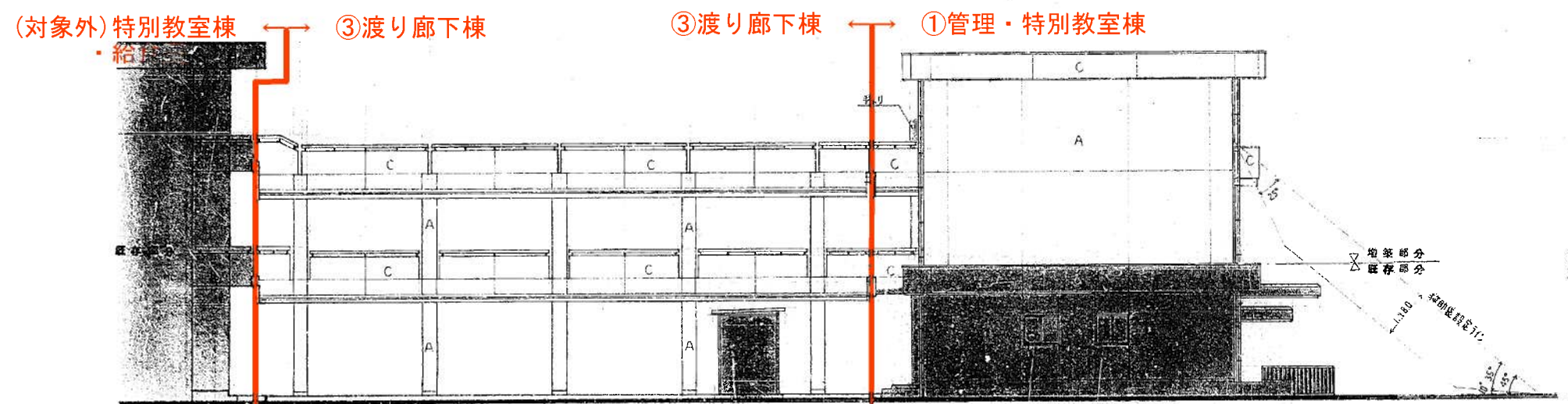
南立面图 S:1/100



北立面图 S:1/100

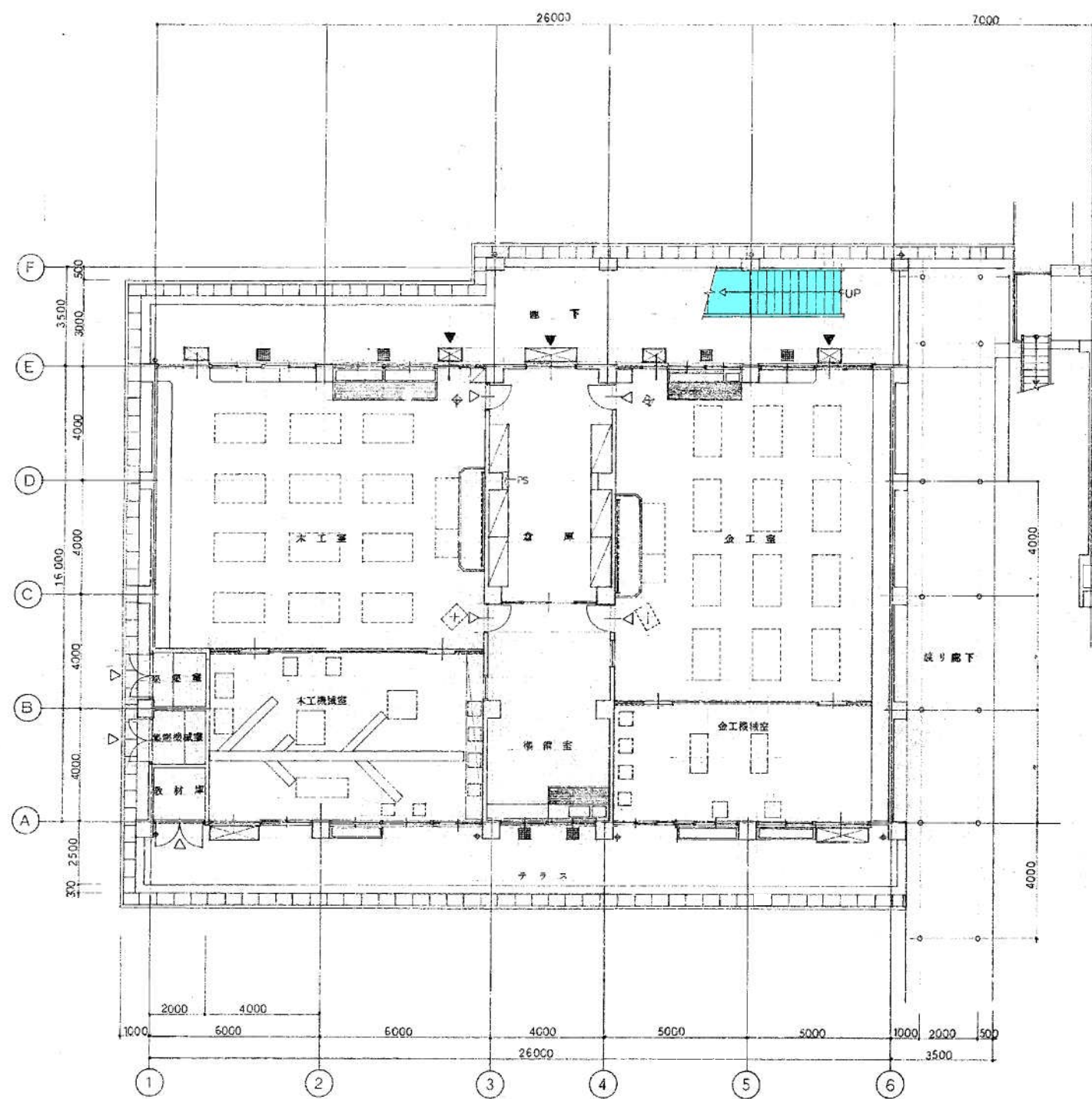


東立面図 S:1/100



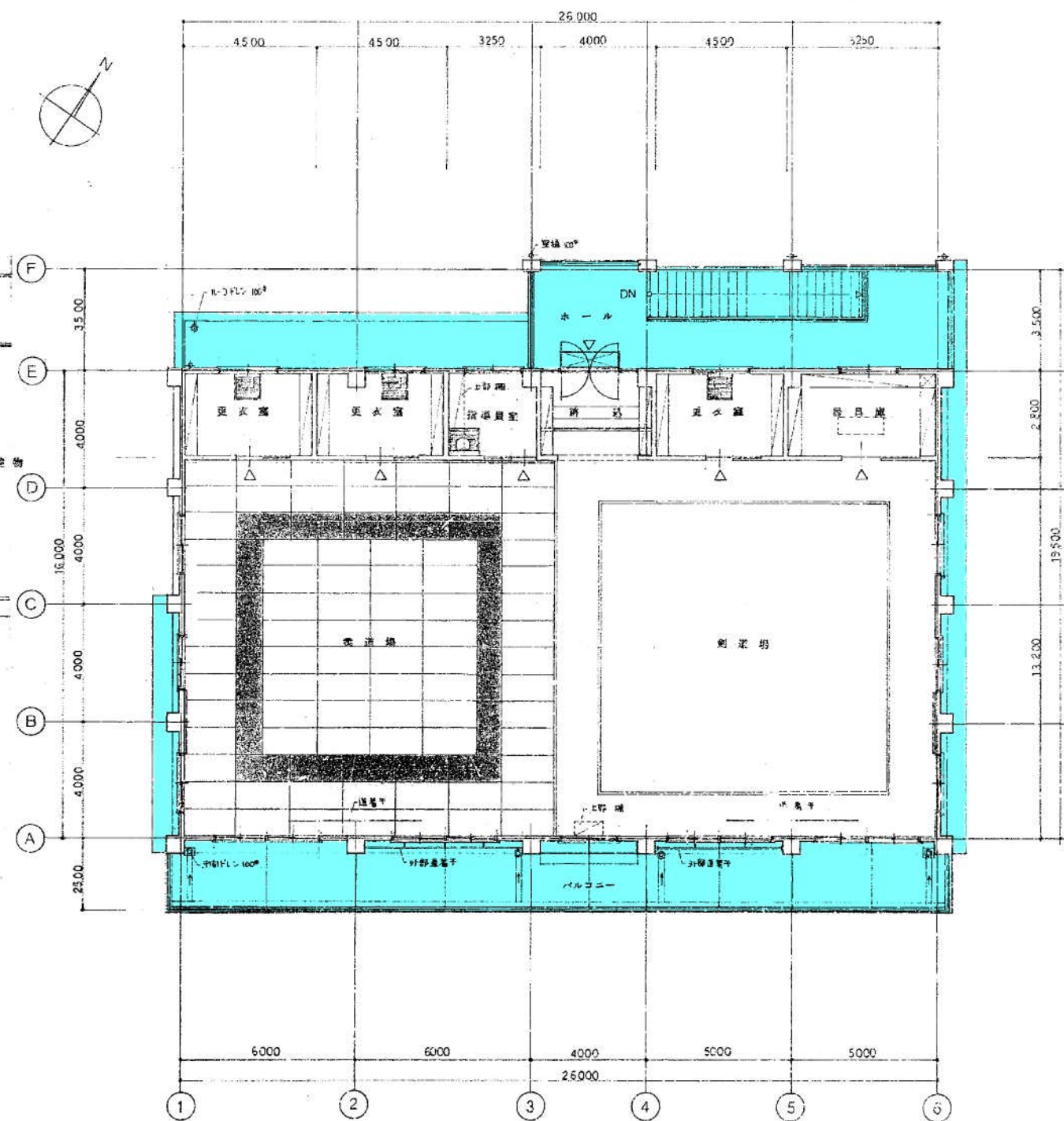
西立面図 S:1/100

①管理・特別教室棟(H元築)
③渡り廊下棟



1 1F 平面図 Sc: 1/100

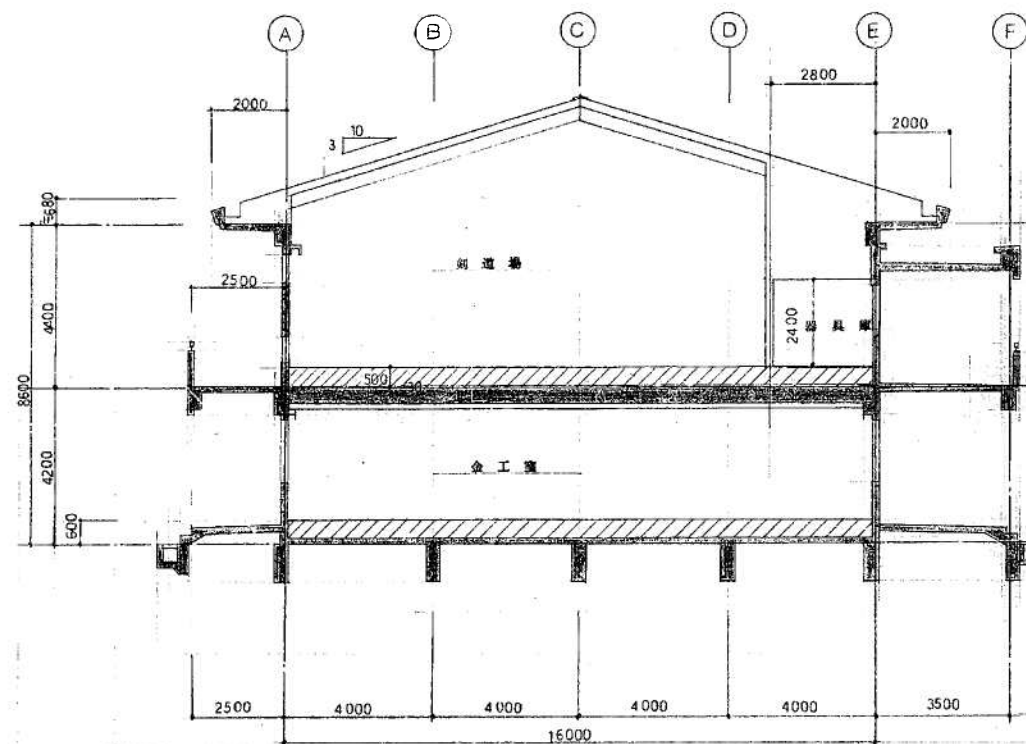
▽ : 窓高 (平面型) 高さ共 13 m
▼ : (切出型) 高さ 3 m



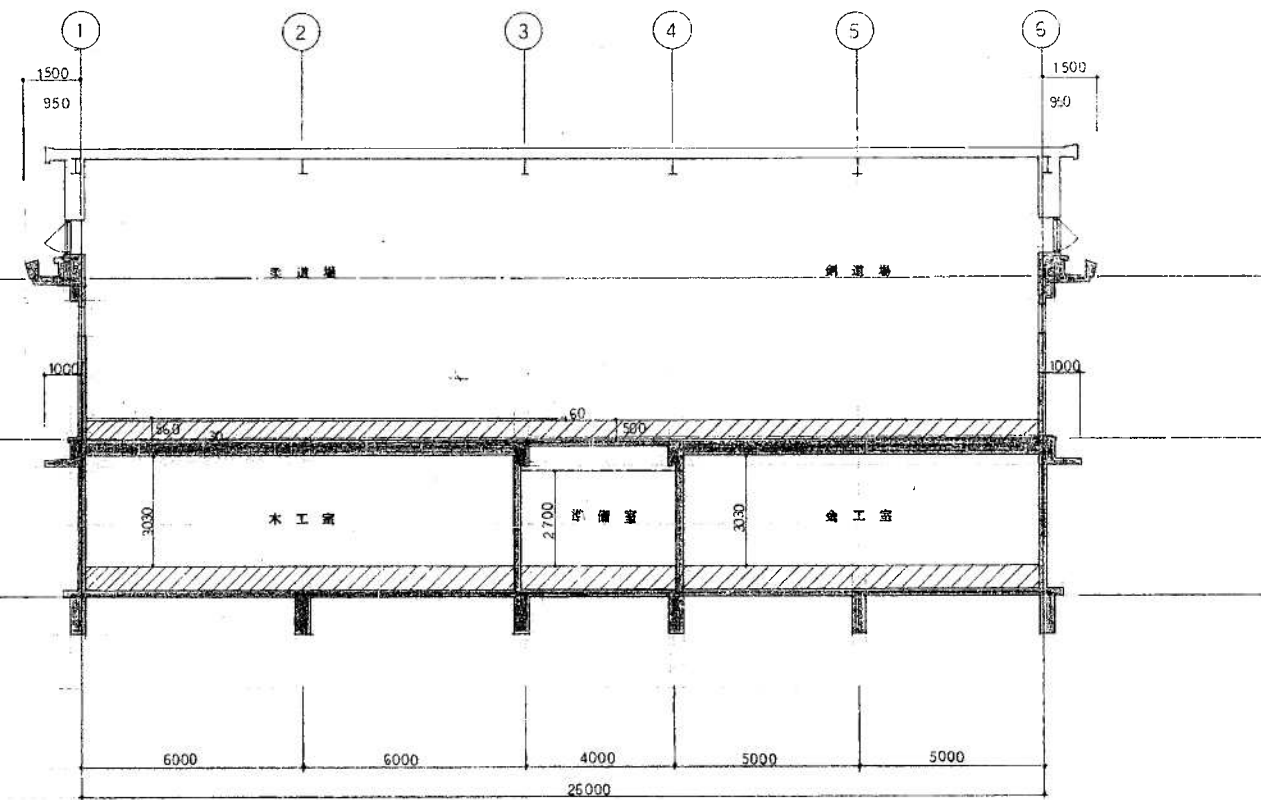
2 2F 平面図 Sc: 1/100

防水改修範囲

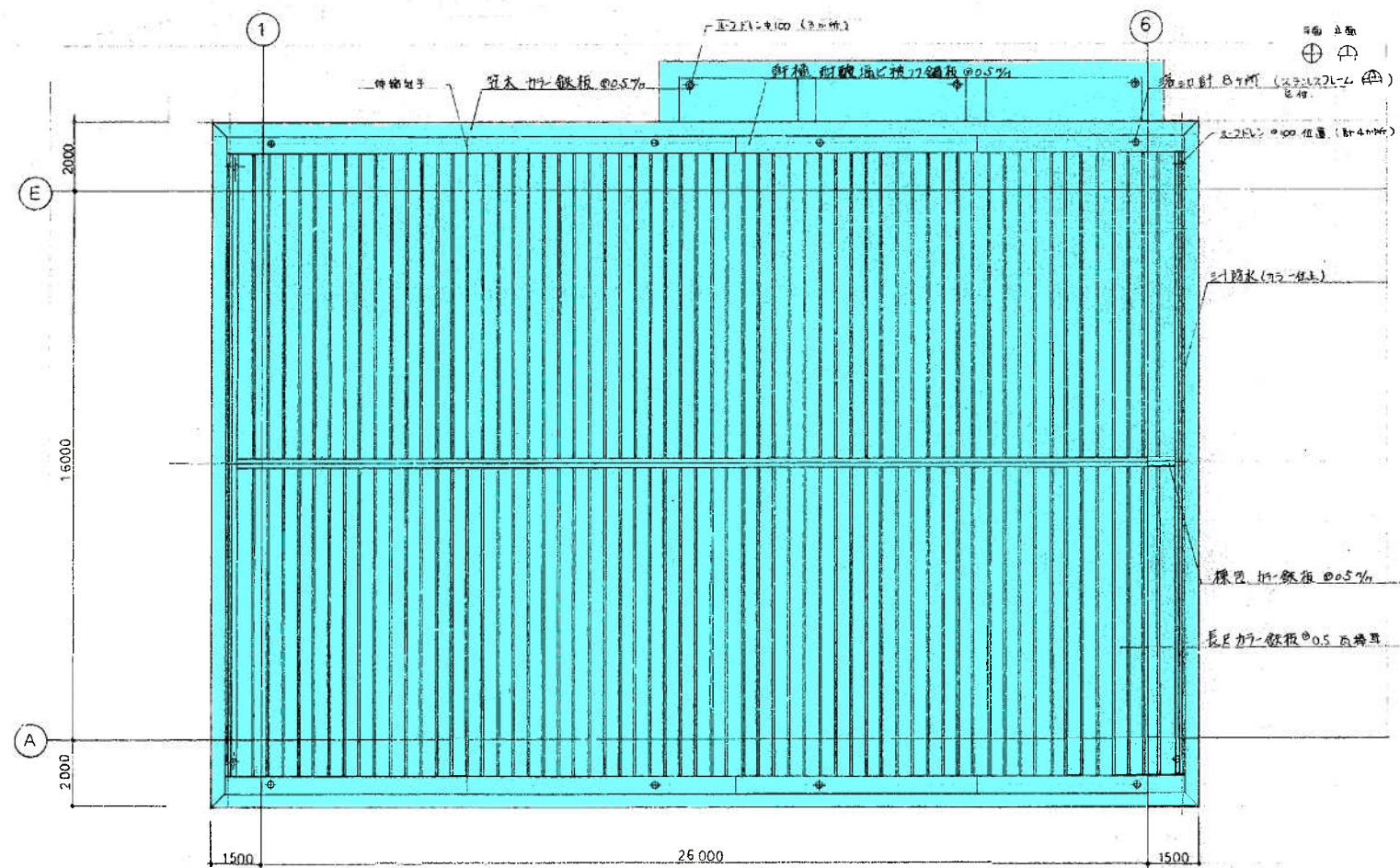
②特別教室棟・武道場



断面図 Sec. 1/100



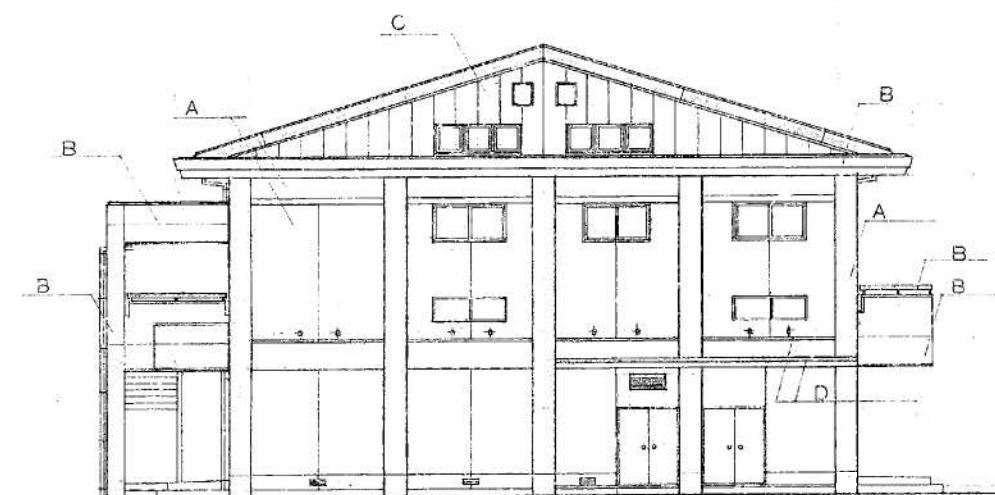
断面図 Sec. 1/100



屋根伏図 Sec. 1/100

防水改修範囲

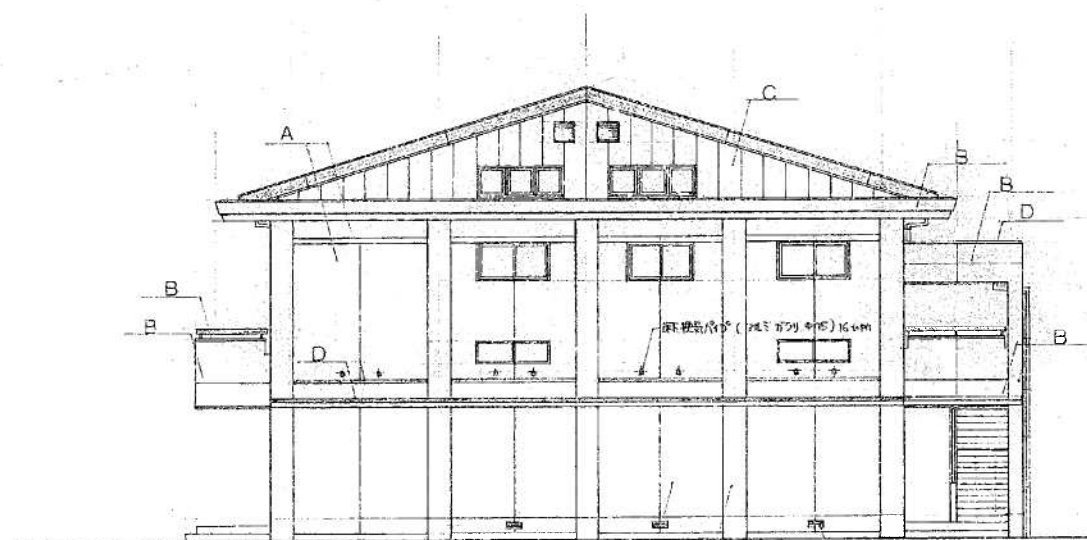
②特別教室棟・武道場



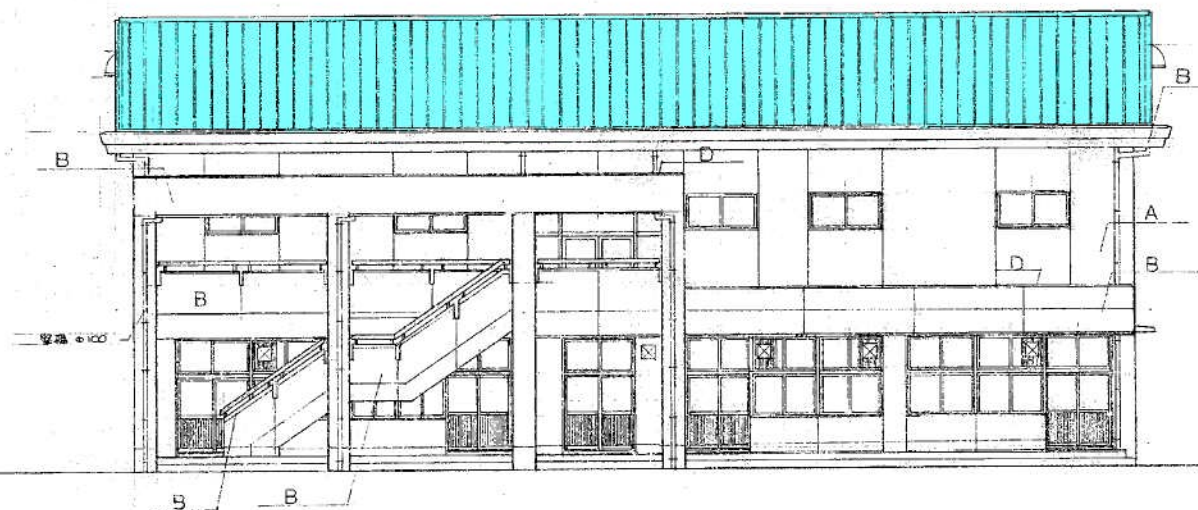
西立面图 Sc 1/100



南立面图 Sc 1/100



东立面图 Sc 1/100



北立面图 Sc 1/100

| | | | | | |
|---|-------------------------|--|--|--|--|
| A | モルタル 削毛肌、目地切、アクリル系リシン硬化 | | | | |
| B | モルタル 打掃、硬化剤 | | | | |
| C | ALC下地、アクリル系リシン硬化 | | | | |
| D | 防水剤、アクリル系リシン硬化、硬化剤 | | | | |

防水改修範囲

②特別教室棟・武道場