

(令和5年度)

施設の配置図	縮尺	1/1300 (A4)	学校名	加茂小学校	調査番号	(都道府県)	(市町村)	(学 校)	整理番号	0129-1
	0 10 20 30 40 50 m				313	201	0642			

凡 例

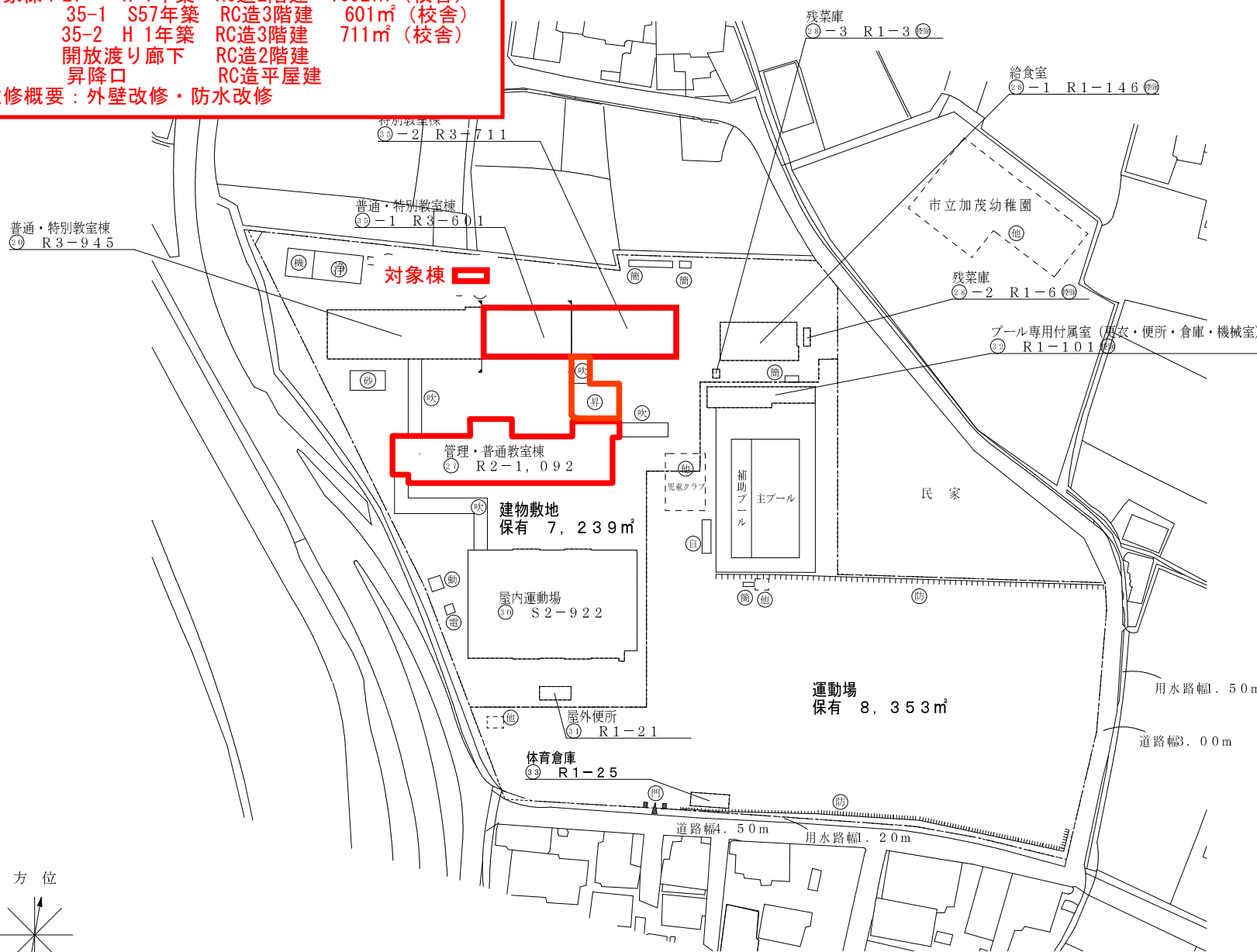
建 物

- 未 未とりこわし建物
- 危 危 険 建 物
- 借 借 用 建 物
- 一時 一時使用建物
- 屋外 屋外教育環境整備事業によるもの

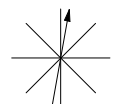
建物以外の工作物

- 門 正門・通用門
- 吹 吹抜け・渡廊下
- 機 機械室
- 浄 浄化槽
- フ プロパン庫
- ホ ポンプ室
- 受 受水槽
- 簡 簡易な小規模構造物
- 砂 造形砂場
- 昇 昇降口
- 自 自転車置場
- 動 動物小屋
- 電 キュービクル
- 防 防球ネット
- 他 当該学校以外の建物

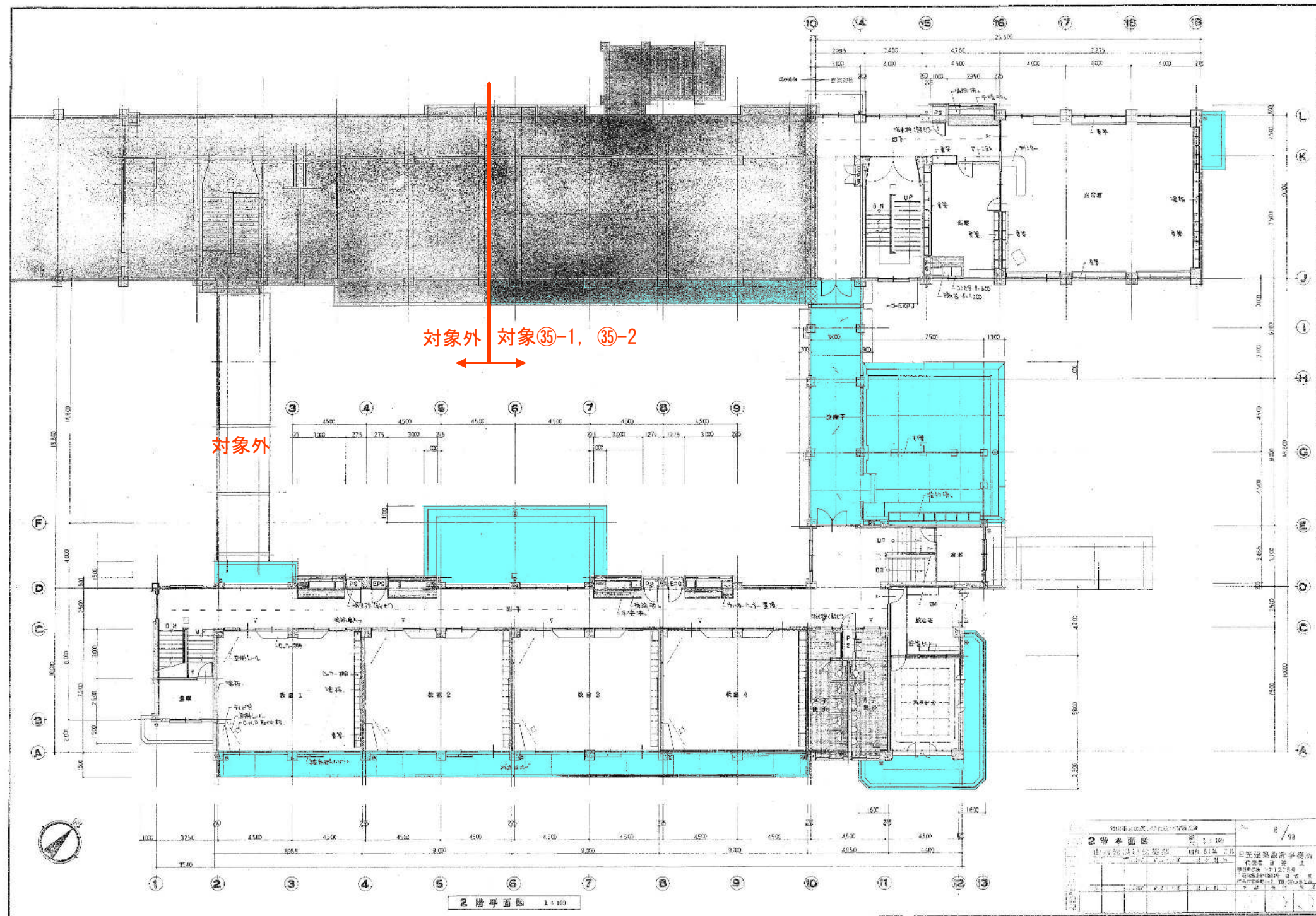
計画概要：防水改修・外壁改修
対象棟：27 H 1年築 RC造2階建 1092㎡（校舎）
35-1 S57年築 RC造3階建 601㎡（校舎）
35-2 H 1年築 RC造3階建 711㎡（校舎）
開放渡り廊下 RC造2階建
昇降口 RC造平屋建
改修概要：外壁改修・防水改修



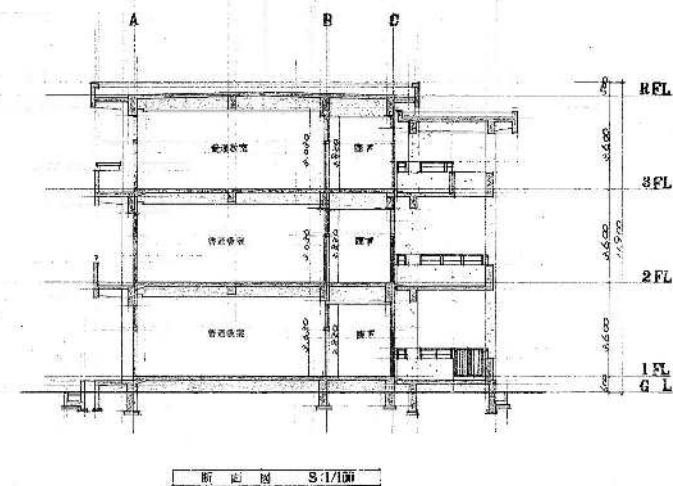
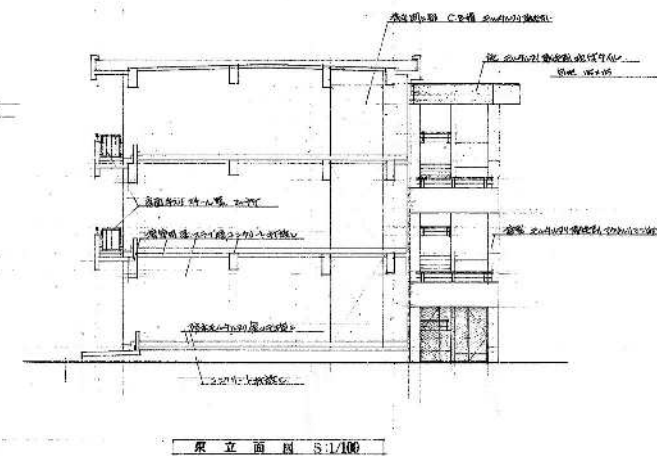
方 位



(北に矢印を付す)



2 階平面図		1:100	8/93
作成者 建築部		1998.01.28	建築部設計事務所
校閲者 日 本			建築部設計事務所
校閲者 日 本			建築部設計事務所
校閲者 日 本			建築部設計事務所
校閲者 日 本			建築部設計事務所
校閲者 日 本			建築部設計事務所
校閲者 日 本			建築部設計事務所
校閲者 日 本			建築部設計事務所
校閲者 日 本			建築部設計事務所

[illegible]

対象③⑤-1

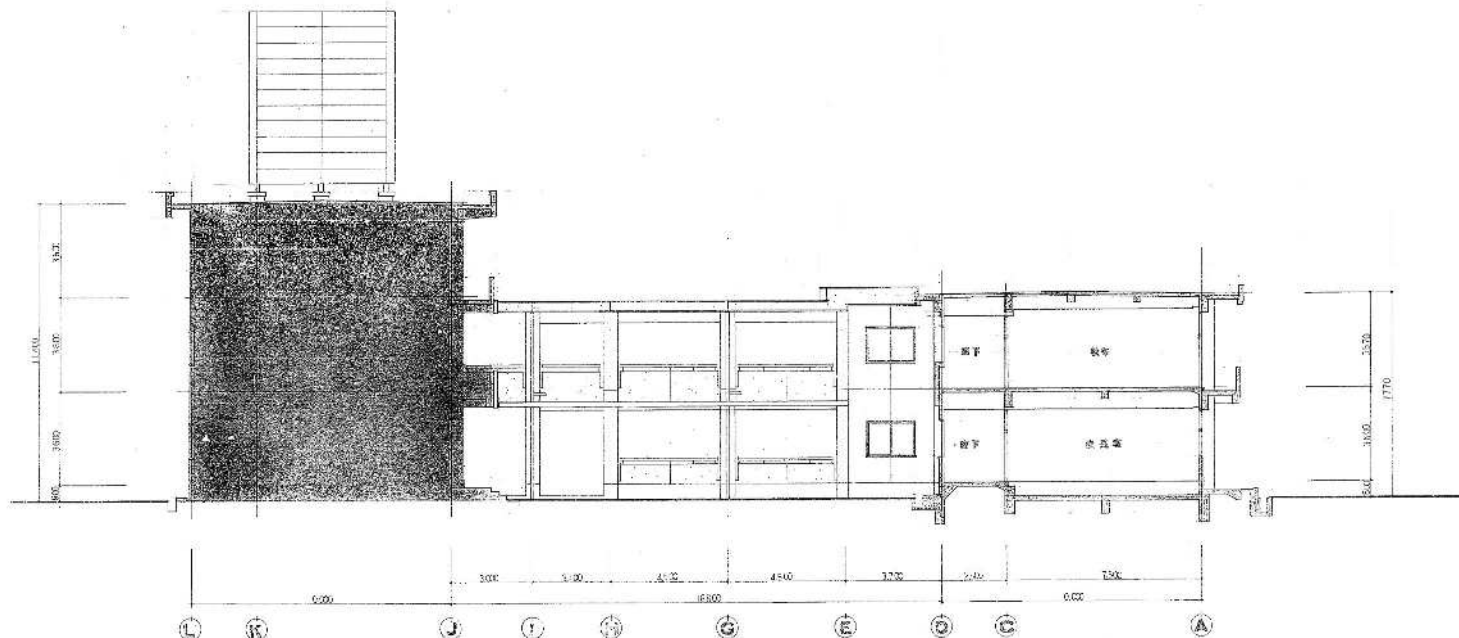
対象③⑤-2

対象③⑤-2

対象③⑤-1

N 北南立面図 1:100

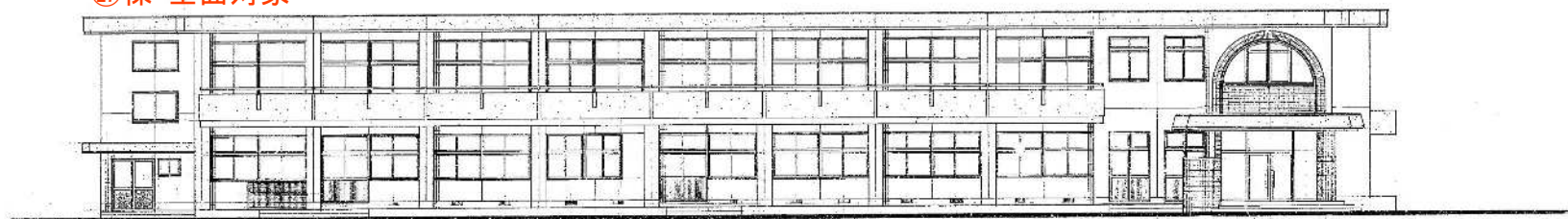
N 北南立面図 1:100



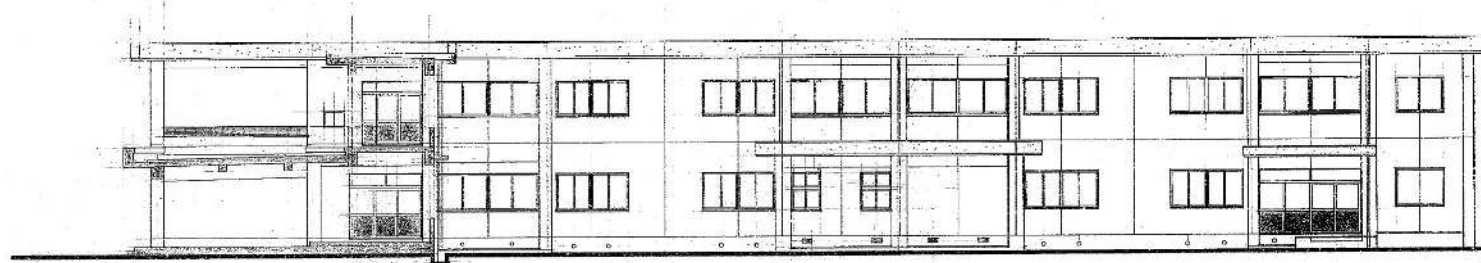
断面図 1:100

1. 名称	新山建設株式会社新築工事	12 / 99
2. 図面	立断図 断面図	1:100
3. 図面	新山建設株式会社	新山建設株式会社
4. 図面	新山建設株式会社	新山建設株式会社
5. 図面	新山建設株式会社	新山建設株式会社
6. 図面	新山建設株式会社	新山建設株式会社
7. 図面	新山建設株式会社	新山建設株式会社
8. 図面	新山建設株式会社	新山建設株式会社
9. 図面	新山建設株式会社	新山建設株式会社
10. 図面	新山建設株式会社	新山建設株式会社

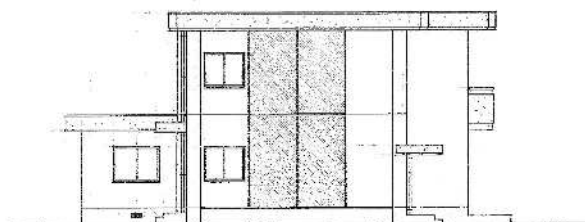
②棟 全面対象



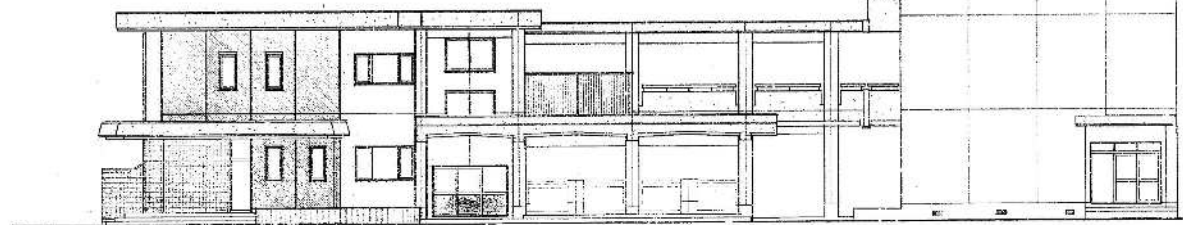
S 南 立面图 1:100



S 北 立面图 1:100



S 西 立面图 1:100



东 立面图 1:100

工程名称	唐山市建设局办公楼	图号	11/95
设计单位	唐山市建筑设计院	设计日期	1984.10.10
设计人	王 强	审核人	王 强
制图人	王 强	制图日期	1984.10.10
比例	1:100	备注	以上各图均按原比例
材料	钢筋混凝土	材料	钢筋混凝土
结构	框架结构	结构	框架结构
基础	独立基础	基础	独立基础
屋面	平屋面	屋面	平屋面
门窗	铝合金门窗	门窗	铝合金门窗
其他	其他	其他	其他