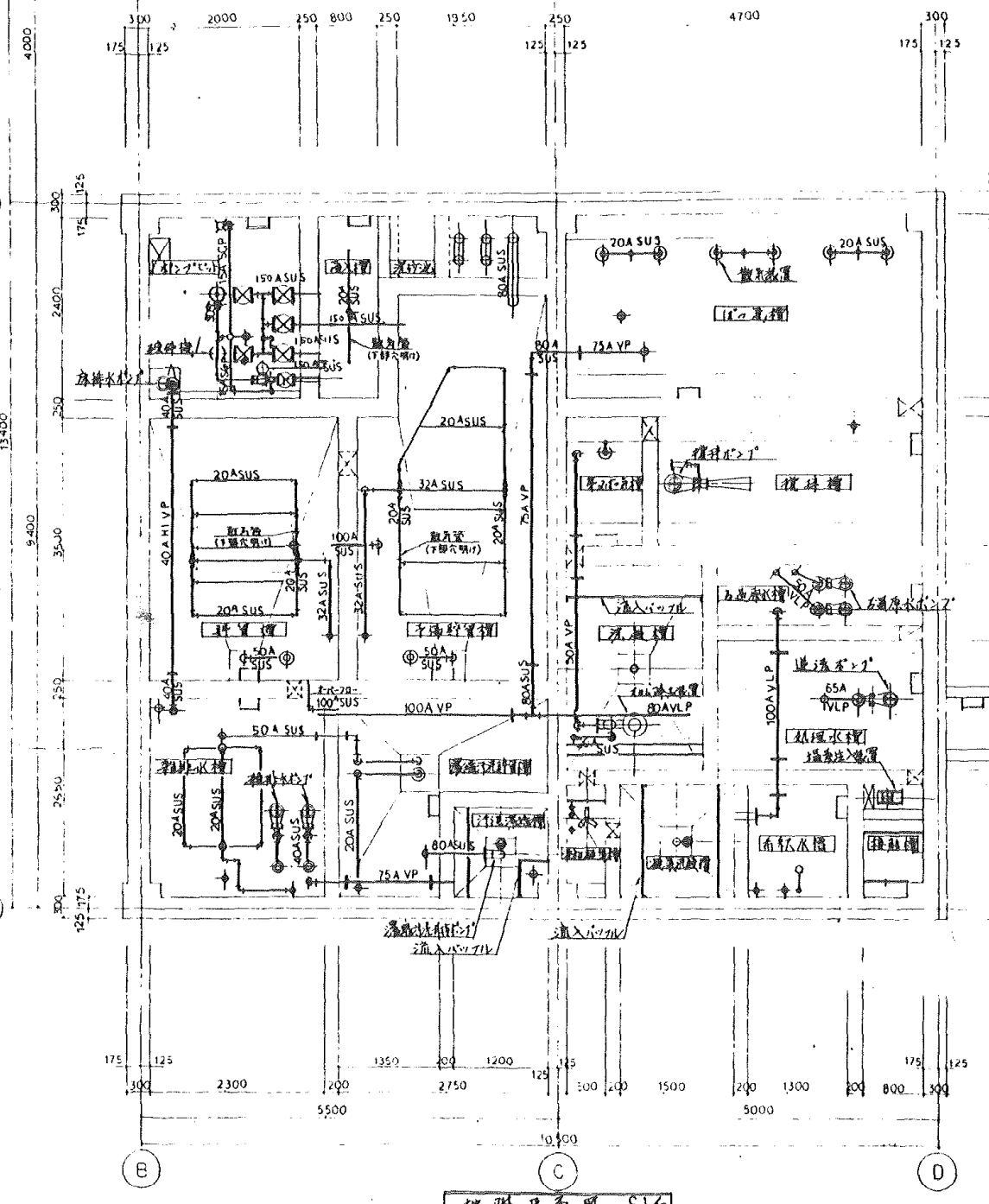


委託名	大島浄化センター精密機能検査業務委託
図名	位置図

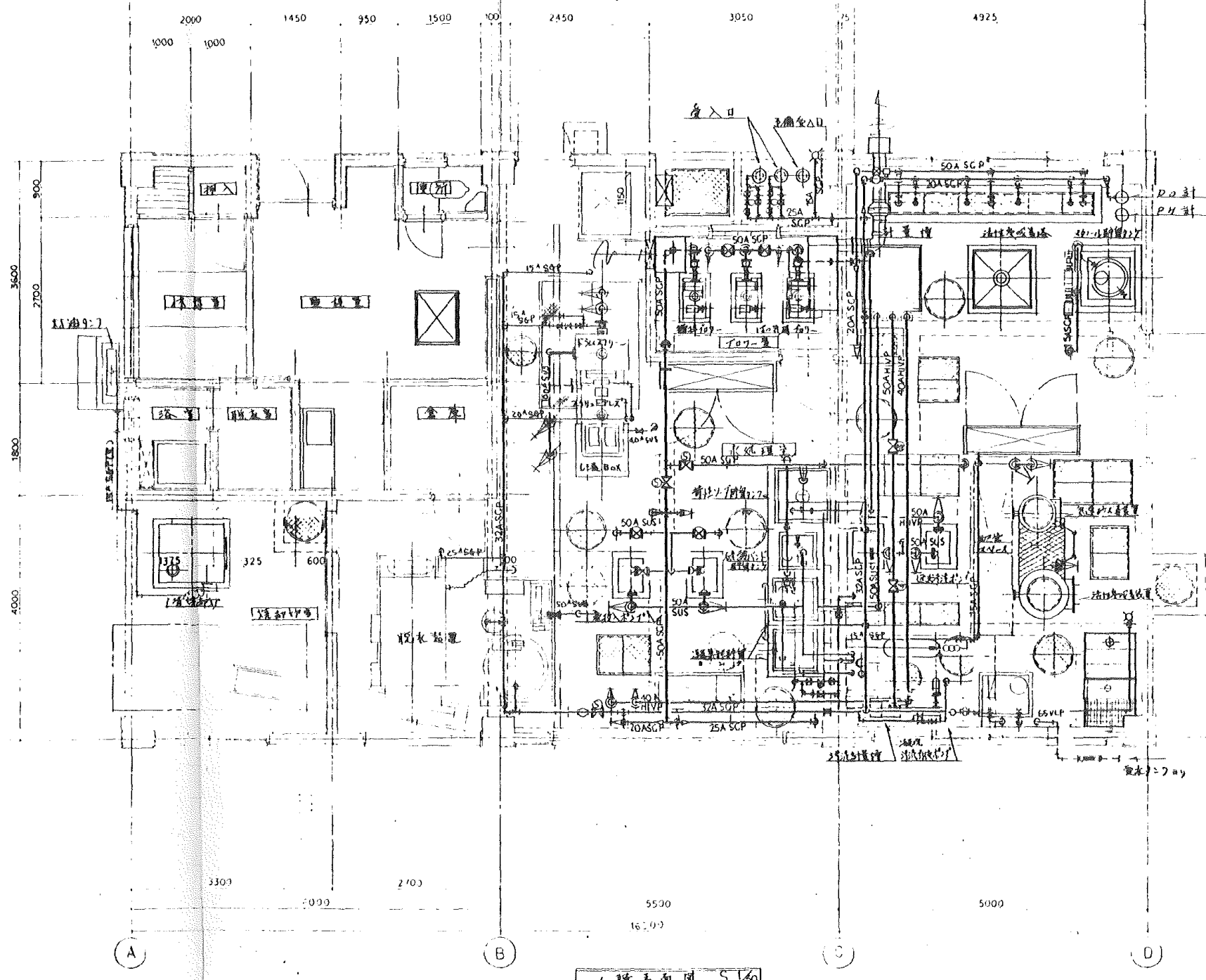
3

2

1



1F 階平面図 S160

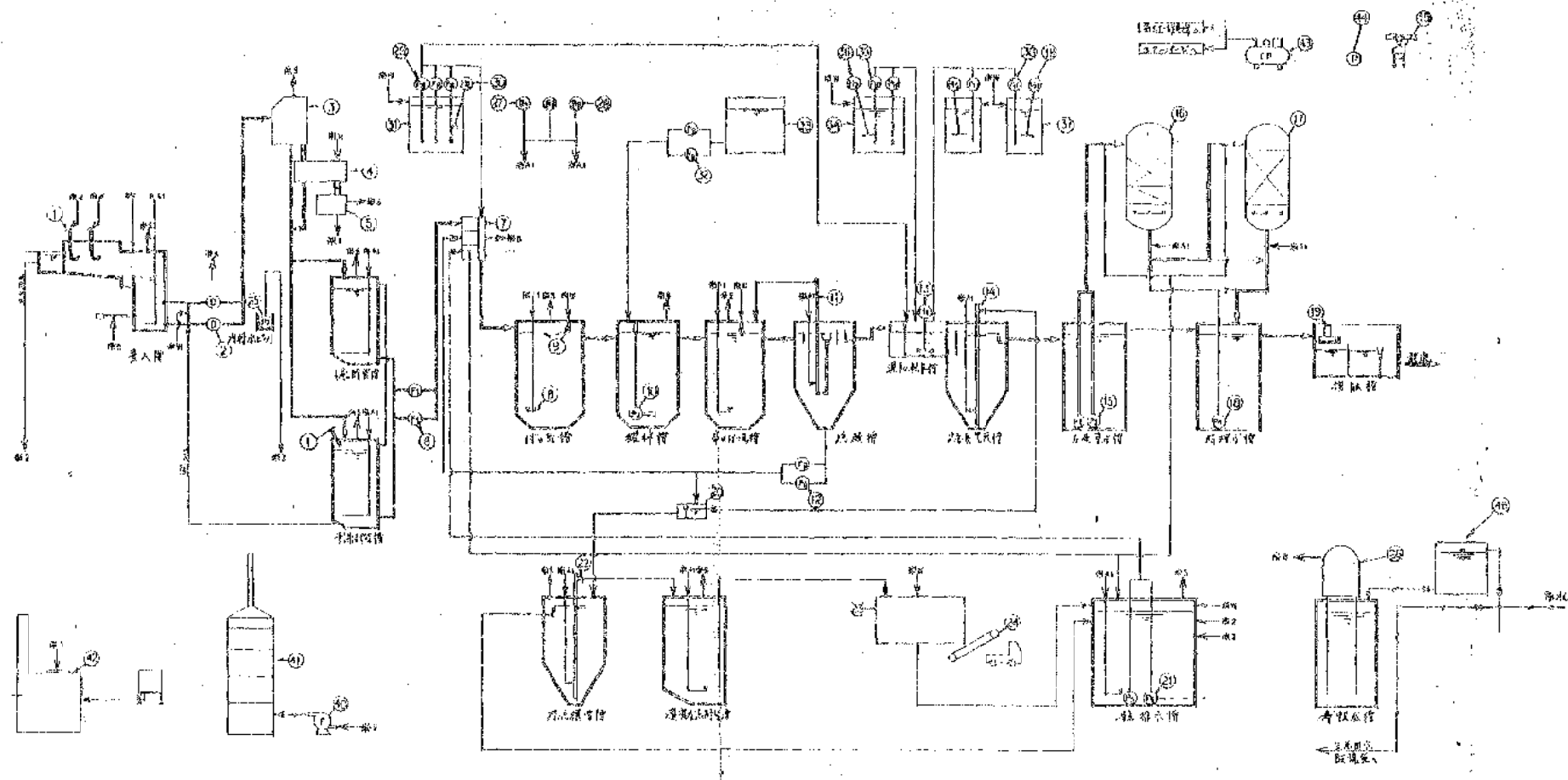


2F 階平面図 S160

注記

1 階内 20A SUS 2" 以上の支持金物 (ボルト、ナット) は SUS304 とする。  
2" 以上の 2" 以上は SUS304 とする。

委託名	犬島浄化センター精密機能検査業務委託
図名	全体機器配置配管図 (平面図)



名称

1 受入口	2 破砕機	3 交差切除装置	4 し泥脱水機	5 し泥ボックス	6 し泥投入ポンプ
7 計量槽	8 曝気装置	9 消泡ノズル	10 攪拌ポンプ	11 スラッジ除去装置	12 返送汚泥ポンプ
13 攪拌機	14 汚泥引抜ポンプ	15 名過原水ポンプ	16 名速砂ろ過装置	17 活性炭吸着装置	18 排水ポンプ
19 塩素注入装置	20 汚泥計量槽	21 雑排水ポンプ	22 汚泥引抜ポンプ	23 汚泥脱水装置	24 ケーキコンベア
25 床排水ポンプ	26 自動給水装置	27 攪拌ブローア	28 ばら気ブローア	29 苛性ソーダ注入ポンプ	30 苛性ソーダ溶解攪拌機
31 苛性ソーダ貯留タンク	32 メタノール注入ポンプ	33 メタノール貯留タンク	34 硫酸バンド貯留タンク	35 硫酸バンド注入ポンプ	36 硫酸バンド攪拌機
37 凝集剤貯留タンク	38 高分子凝集剤注入ポンプ	39 高分子凝集剤攪拌機	40 脱臭用送風機	41 活性炭吸着塔	42 し泥濃刻器
43 計装用コンプレッサー	44 予備ポンプ	45 手動チェンブロッカ	46 受水タンク		

委託名 大島浄化センター精密機能検査業務委託

図名 フローシート