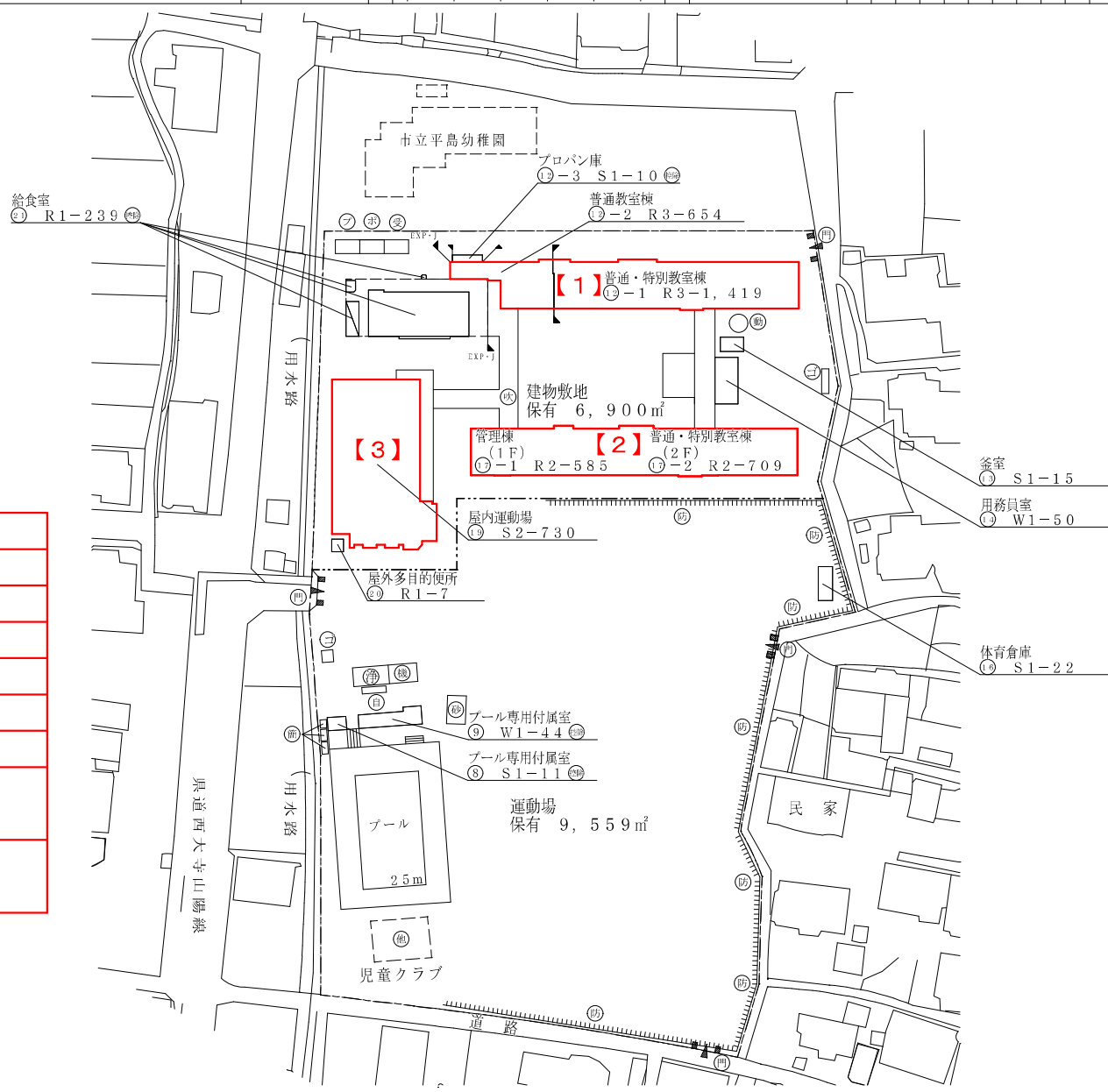
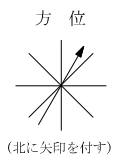


- 凡 例
- 建 物
- Ⓐ 未とりこわし建物
  - Ⓑ 危険建物
  - Ⓒ 借用建物
  - Ⓓ 一時使用建物
  - Ⓔ 屋外教育環境整備事業によるもの
- 建物以外の工作物
- Ⓘ 正門・通門
  - Ⓚ 吹抜け被面下
  - ㉟ プロパン庫
  - ㊱ ポンプ室
  - ㊲ 受水槽
  - ㊳ 動物小屋
  - ㊴ ゴミ置場
  - ㊵ 昇降口
  - ㊶ 防球ネット
  - ㊷ 浄化槽
  - ㊸ 機械室
  - ㊹ 自転車置場
  - ㊺ 造形砂場
  - ㊻ 当該学校以外の建物
  - ㊼ 簡易な小規模構造物

点検対象棟	
【1】	RC造3階建 2,073㎡[校舎]
【2】	RC造2階建 1,294㎡[校舎]
【3】	S造2階建 730㎡[屋体]
計	4,097㎡
備考	



## 凡 例

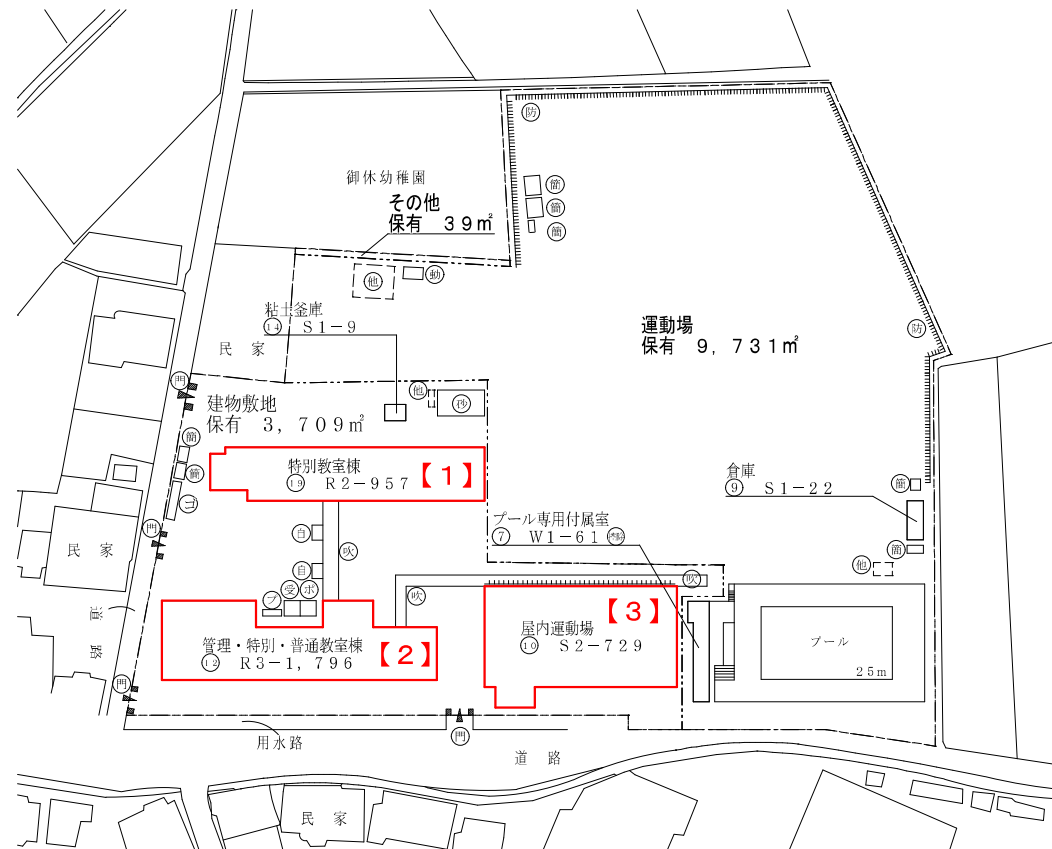
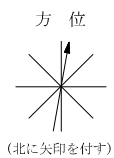
建 物

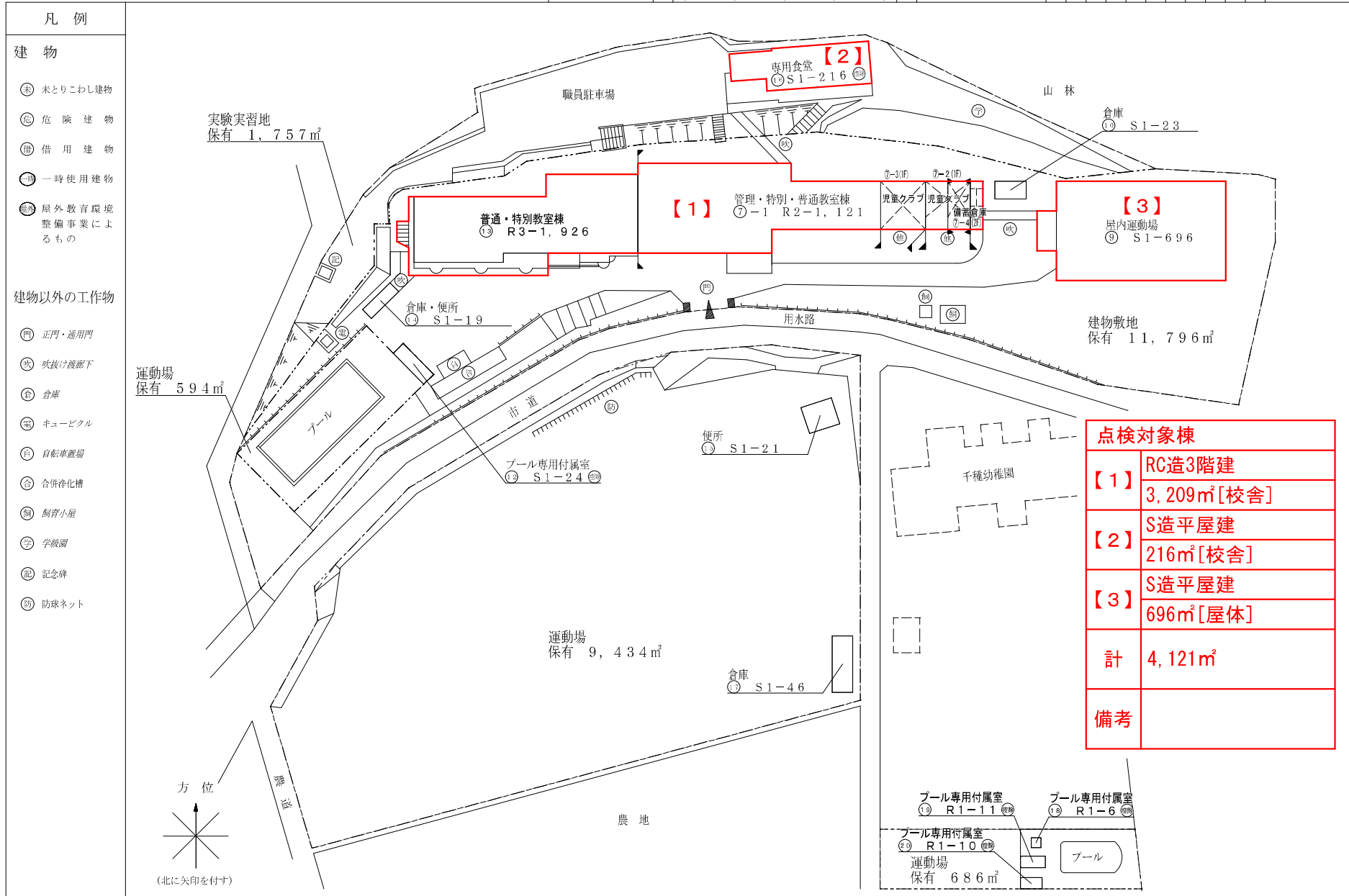
- ⑤ 未とりこわし建物
- ⑥ 危険建物
- ⑦ 借用建物
- ⑧ 一時使用建物
- ⑨ 屋外教育環境整備事業によるもの

建物以外の工作物

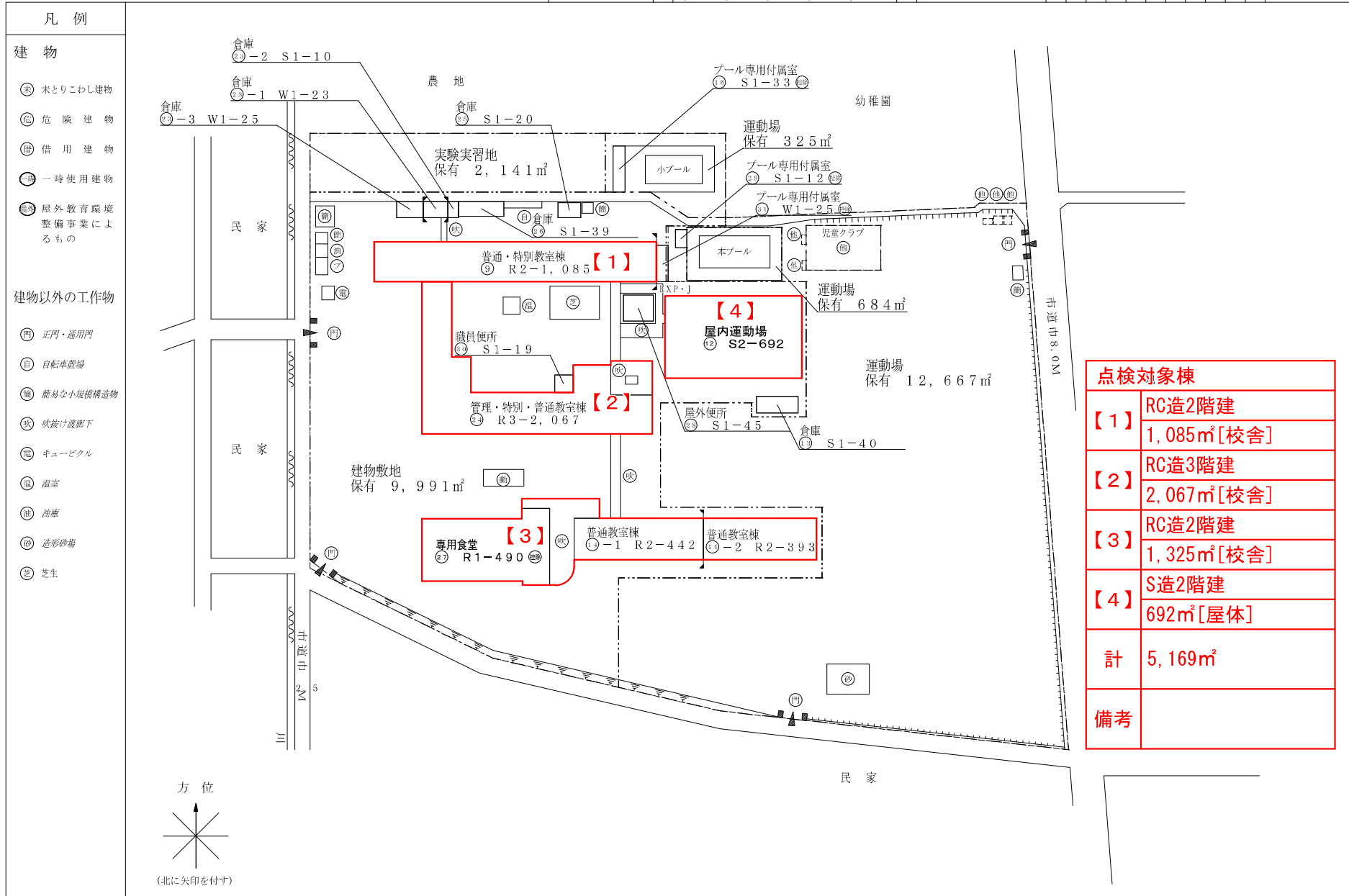
- ① 正門・通用門
- ② 吹抜け渡廊下
- ③ 動物小屋
- ④ 簡易な小規模構造物
- ⑤ ゴミ置場
- ⑥ 自転車置場
- ⑦ ポンプ室
- ⑧ 受水槽
- ⑨ プロパン庫
- ⑩ 造形砂場
- ⑪ 防球ネット
- ⑫ 当該学校以外の建物

点検対象棟	
【1】	RC造2階建
	957㎡〔校舎〕
【2】	RC造3階建
	1,796㎡〔校舎〕
【3】	S造2階建
	729㎡〔屋体〕
計	3,482㎡
備考	





点検対象棟	
【1】	RC造3階建 3,209㎡[校舎]
【2】	S造平屋建 216㎡[校舎]
【3】	S造平屋建 696㎡[屋体]
計	4,121㎡
備考	



点検対象棟	
【1】	RC造2階建 1,085㎡[校舎]
【2】	RC造3階建 2,067㎡[校舎]
【3】	RC造2階建 1,325㎡[校舎]
【4】	S造2階建 692㎡[屋体]
計	5,169㎡
備考	