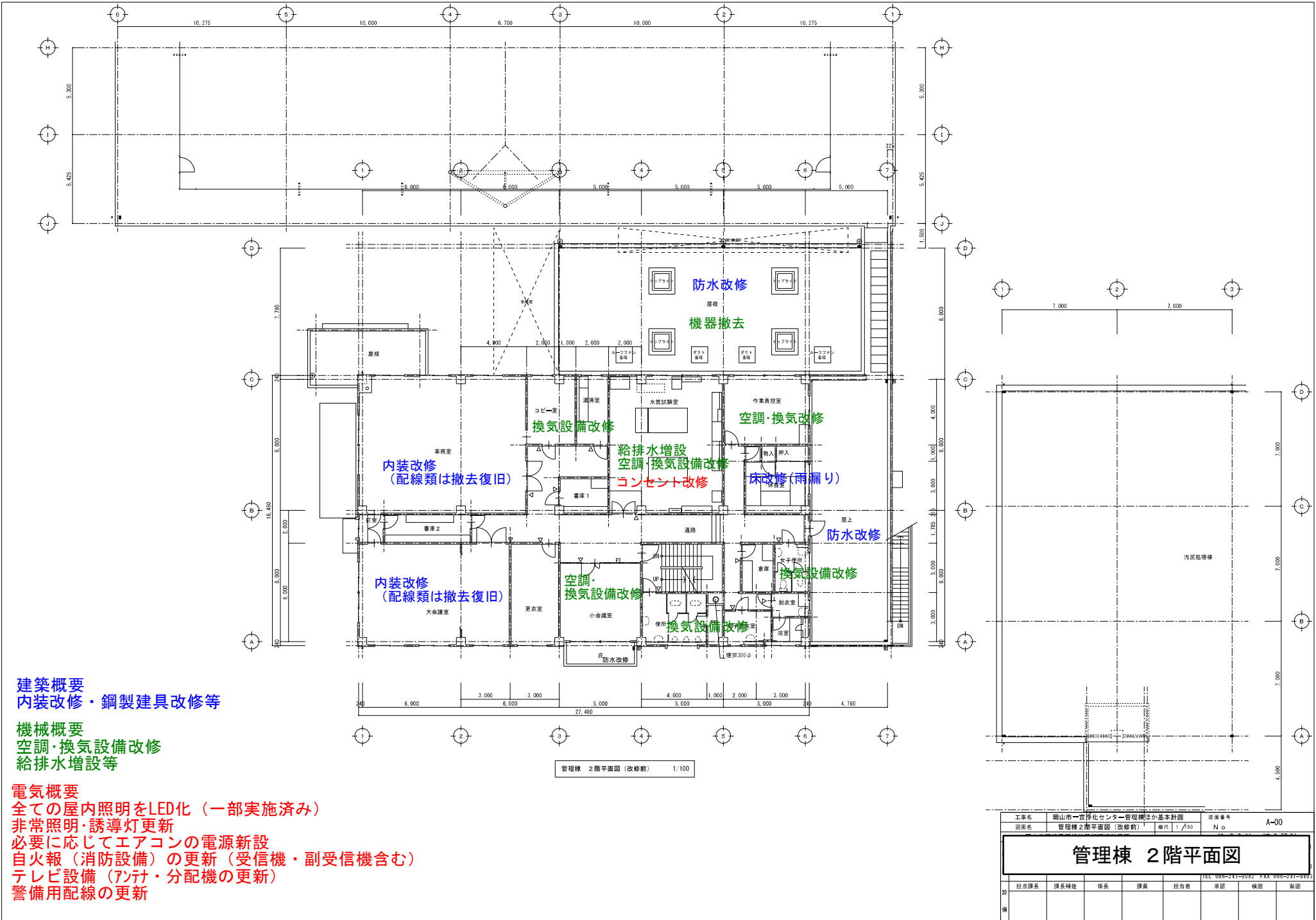
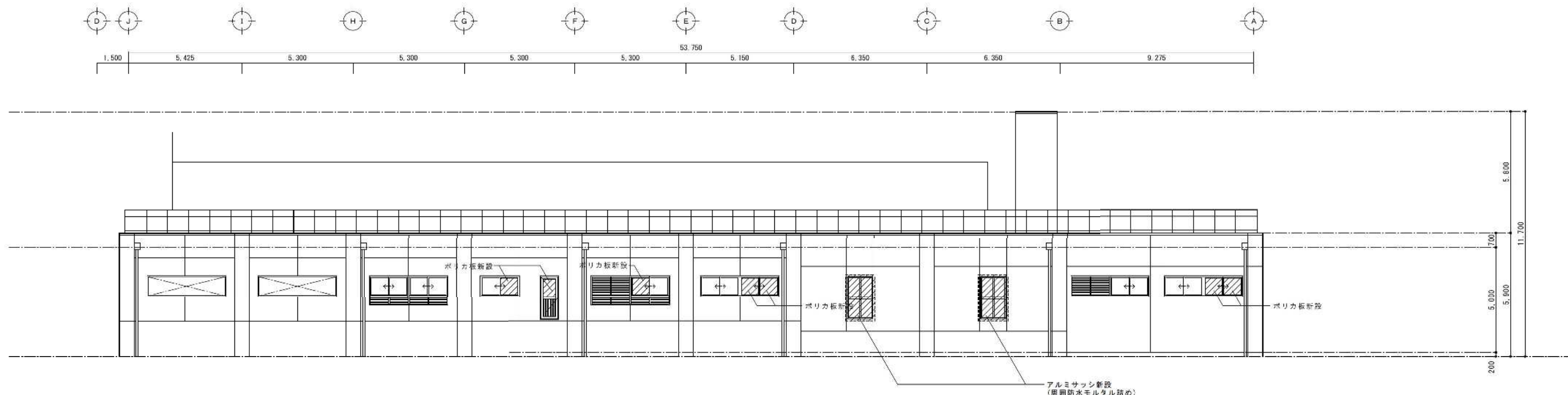


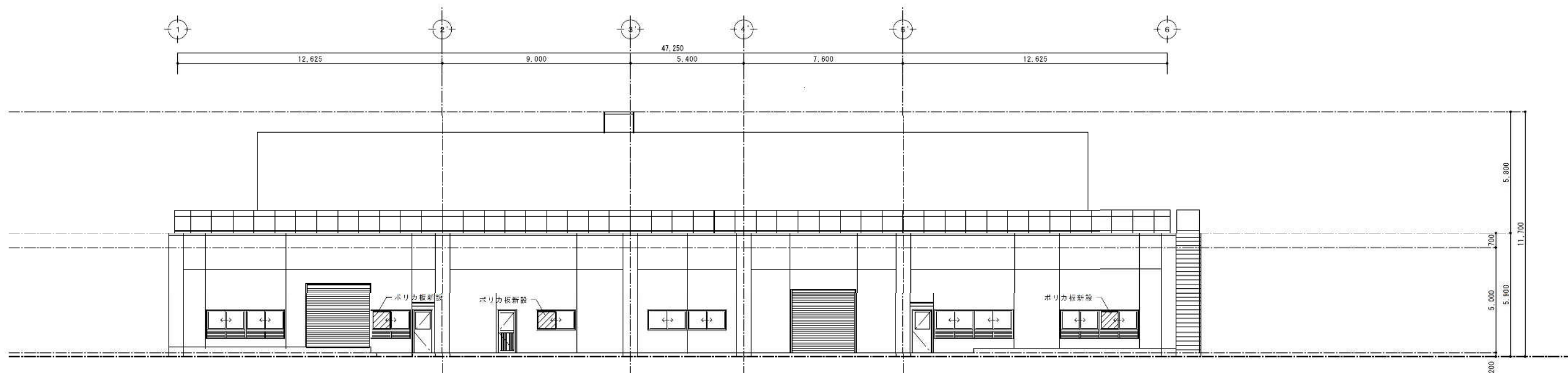


工事名		岡山市一宮浄水センター管理棟基本計画				図面番号		A-00	
図面名		管理棟 1階 平面図 (空欄)		作成日		1/1/00		No.	
担当者		岡山市建設局建設部環境施設科							
棟	課長	<div><div>管理棟 1 階平面図</div></div>							
役	担当課長	課長補佐	係長	課員	担当者	承認	機関	製図	
備									





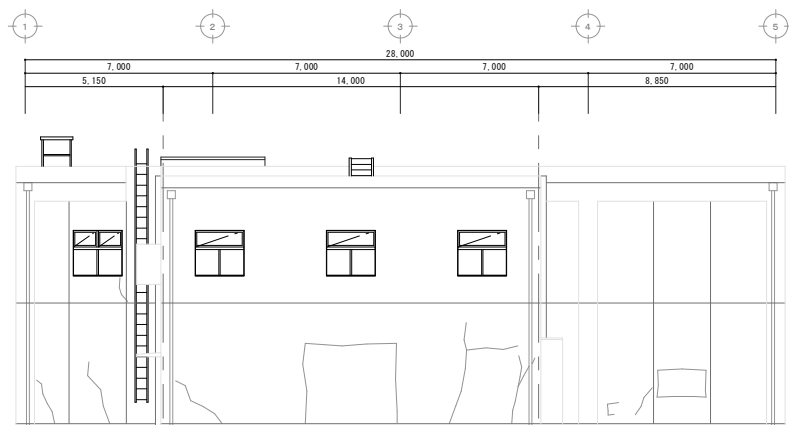
水処理棟 南立面図 (改修後) 1/100



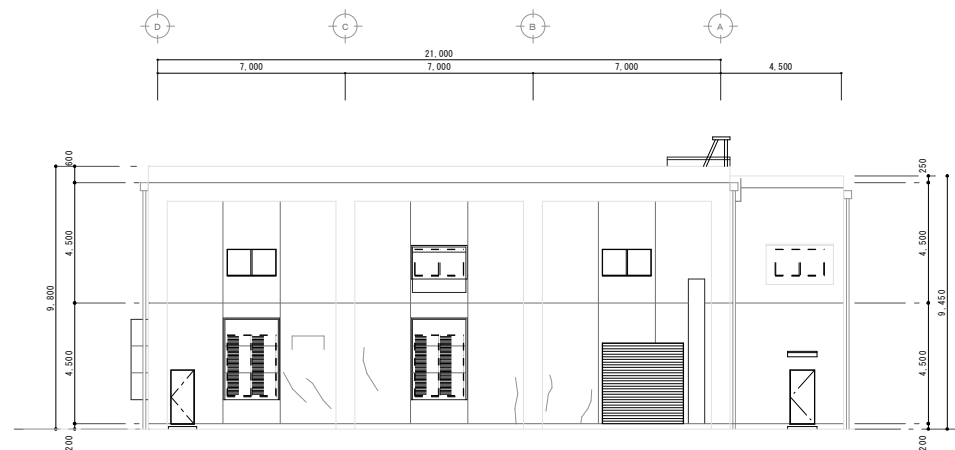
水処理棟 東立面図 (改修後) 1/100

新設

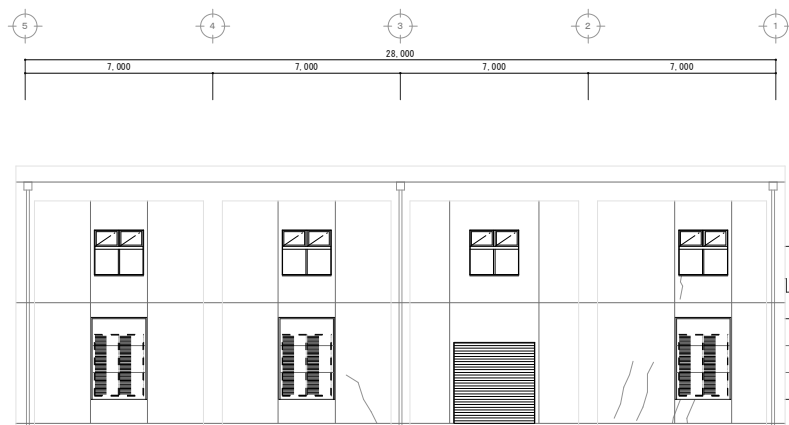
- 水処理棟：外部改修のみ
- ・防水改修
 - ・外壁改修
 - ・塗装改修
 - ・樋改修
 - ・建具改修(シャッター更新・ガラス交換(劣化部))



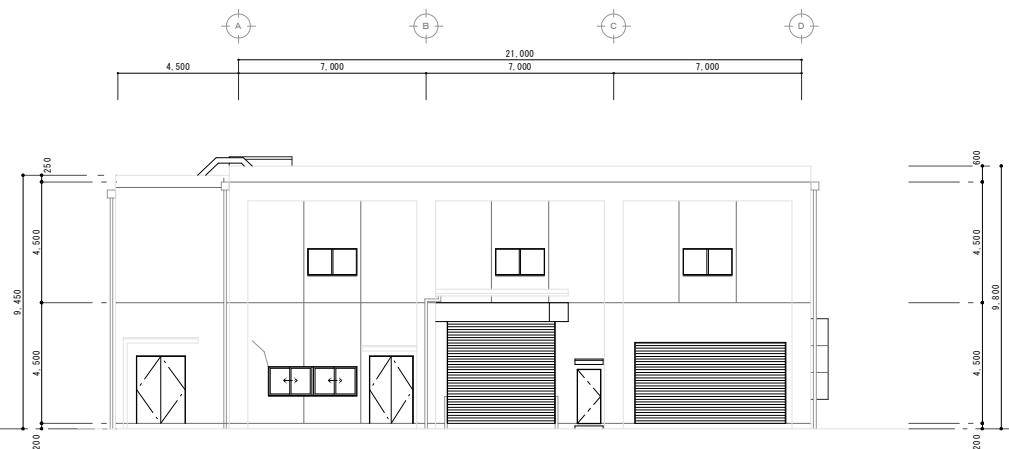
污泥处理棟 西立面图 (改修前) 1/100



污泥处理棟 北立面图 (改修前) 1/100



污泥处理棟 东立面图 (改修前) 1/100



污泥处理棟 南立面图 (改修前) 1/100

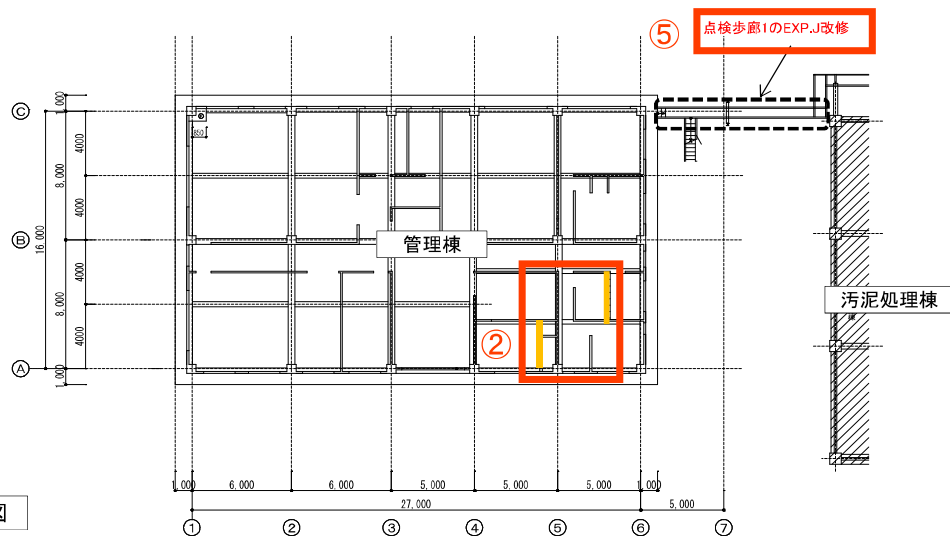
- 污泥处理棟：外部改修のみ
- ・防水改修
 - ・外壁改修
 - ・塗装改修
 - ・樋改修
 - ・建具改修(シャッター更新)

6-3 補強案図

・管理棟

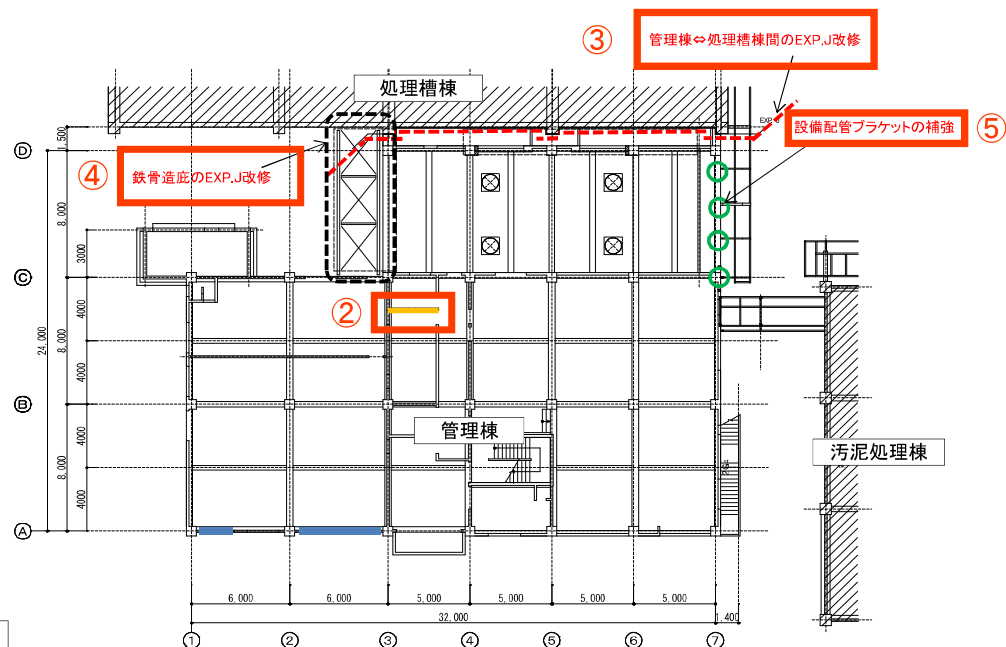
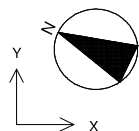
2階補強位置図

(2階柱、壁及びR階梁、床を示す。)

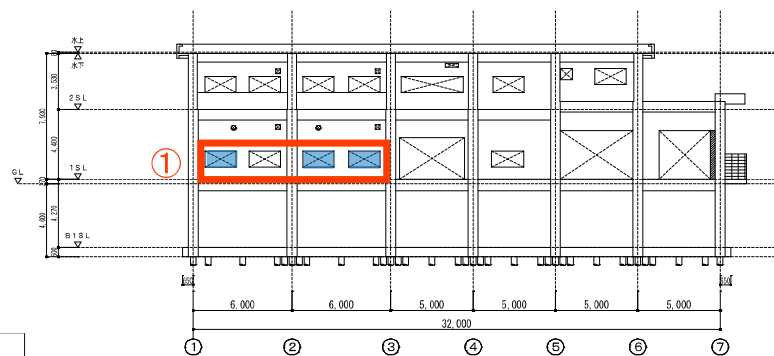


1階補強位置図

(1階柱、壁及び2階梁、床を示す。)



A通り軸組図

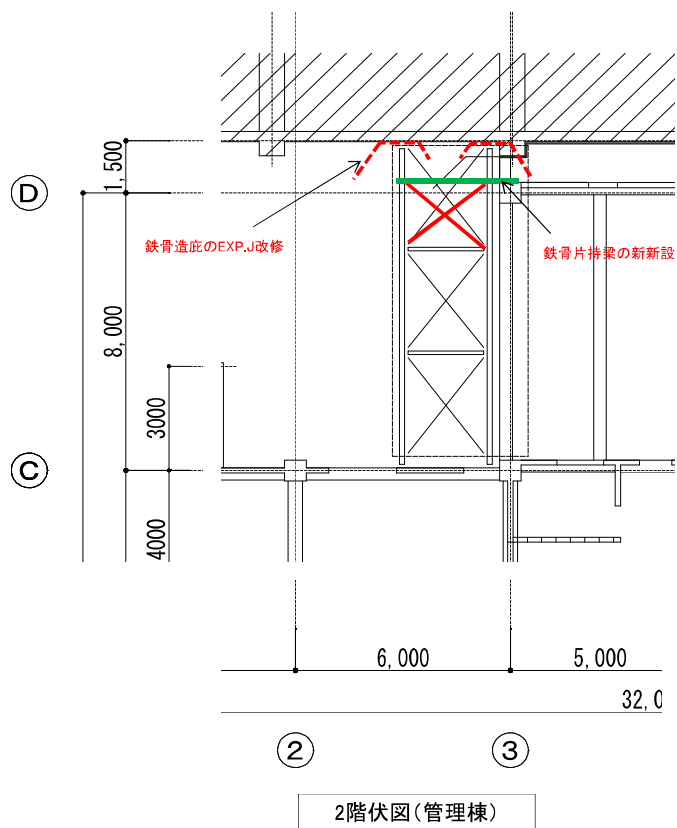


RC壁(W150)開口閉塞

コンクリートブロック壁撤去の上
乾式壁による復旧

設備配管ブラケットの補強

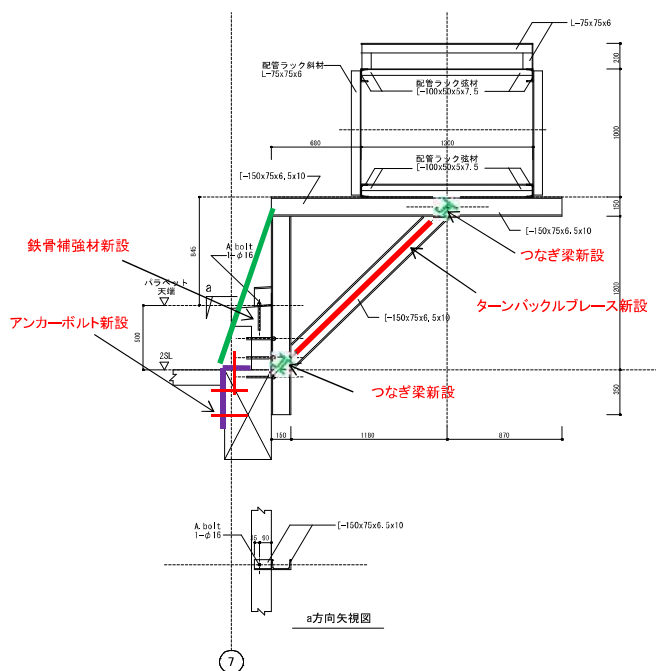
- ・ 鉄骨底のEXP.J改修



- ・設備配管ブラケットの補強
(管理棟)



アンカーボルト:1-M16



・ 点検歩廊の補強
(点検歩廊1)

