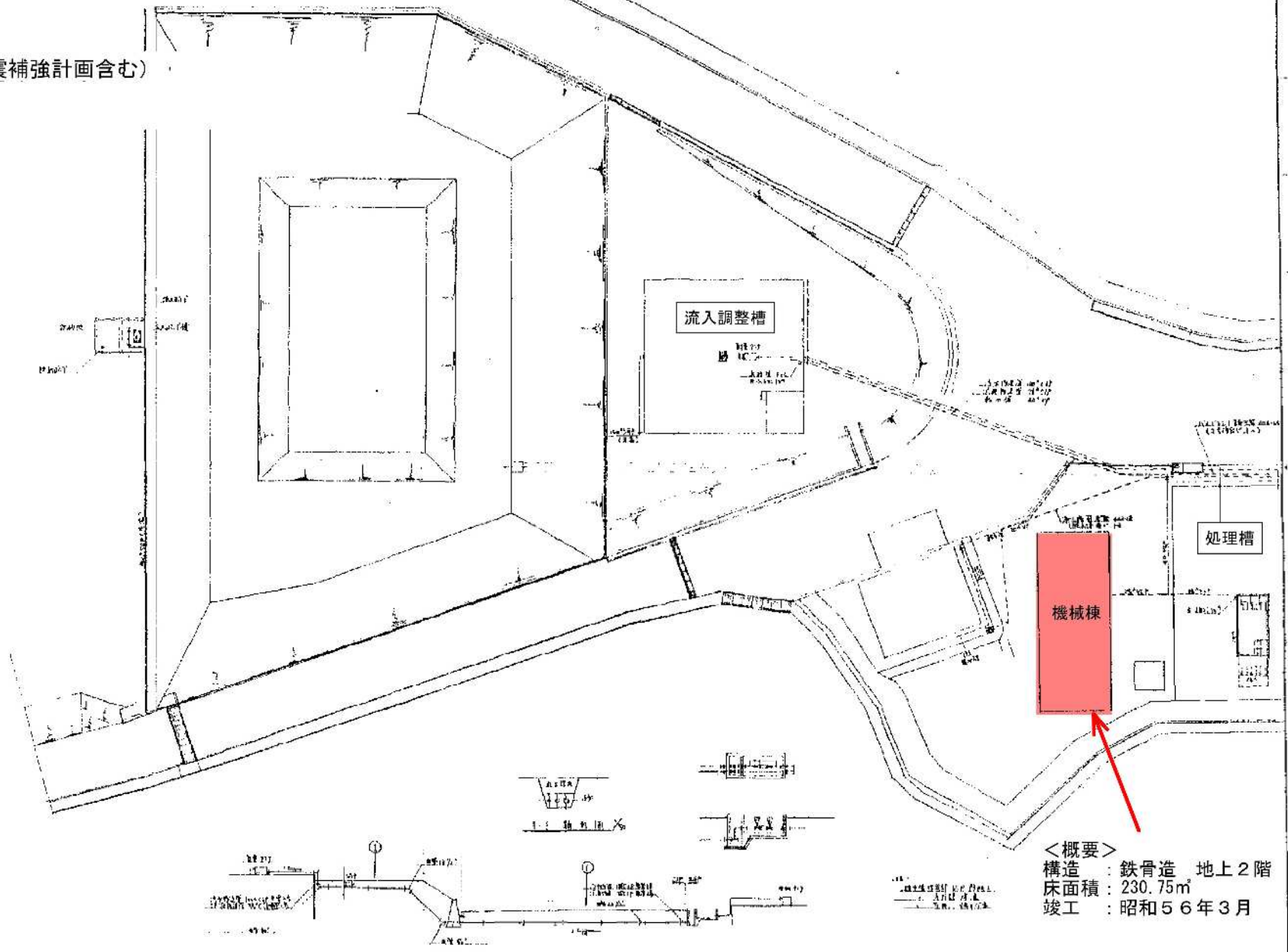


# 山田最終処分場浸出水処理施設機械棟耐震診断

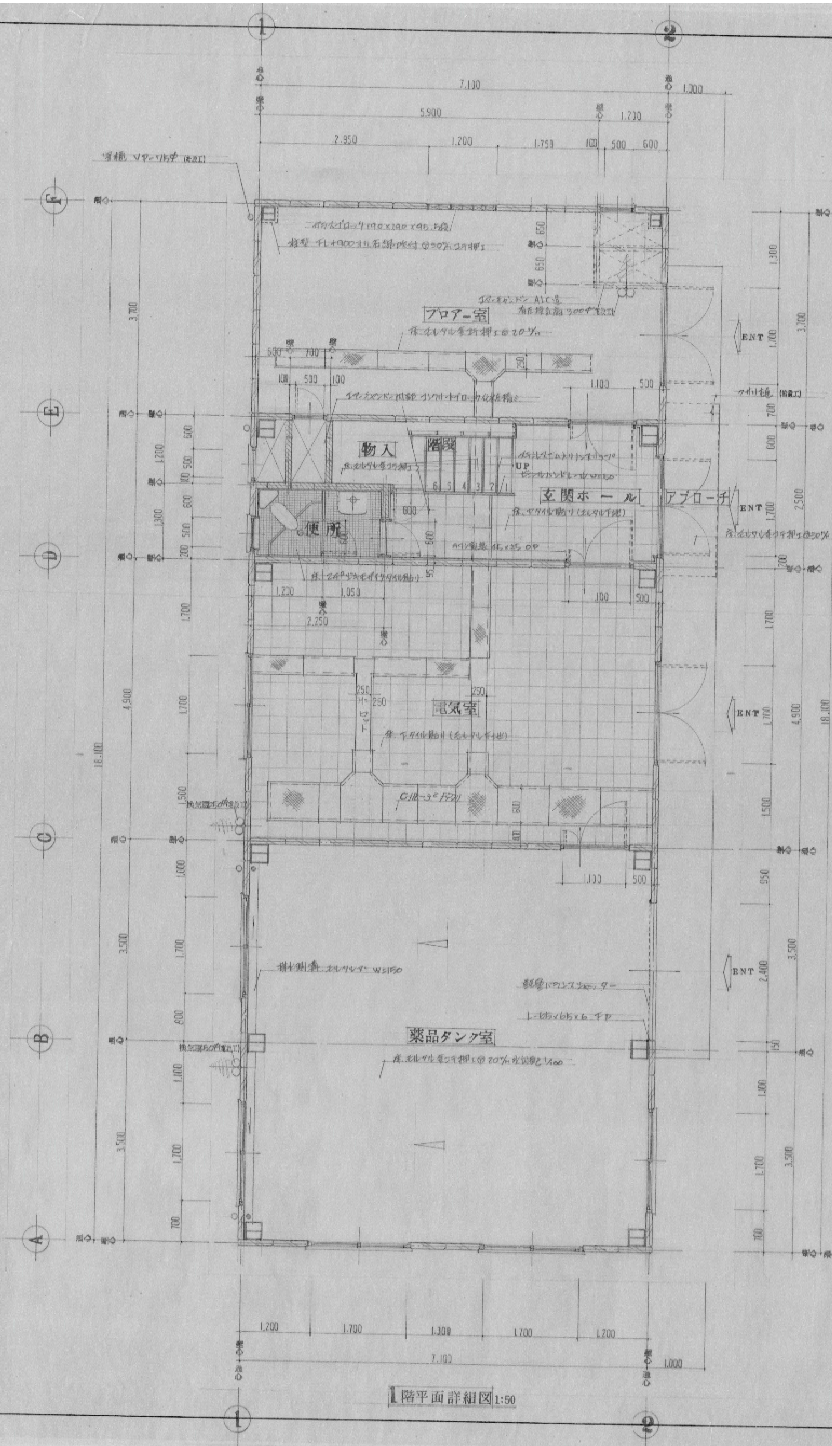
■ : 該当箇所 (機械棟)

・ 耐震診断 (詳細診断、耐震補強計画含む)

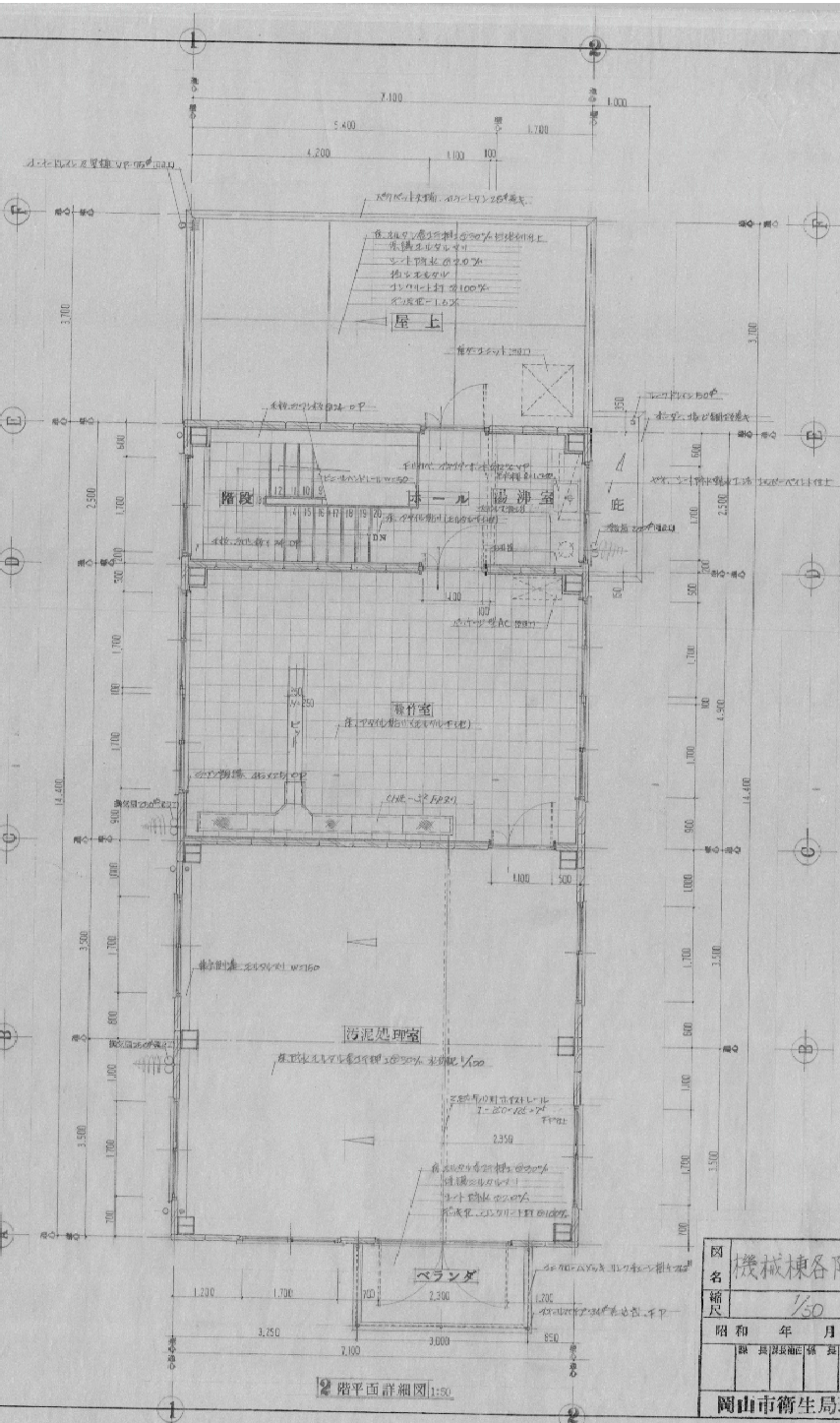


<概要>  
構造 : 鉄骨造 地上2階  
床面積 : 230.75㎡  
竣工 : 昭和56年3月

配置図



階平面詳細図 1:50



階平面詳細図 1:50

図名	機械棟各階平面詳細図	
縮尺	1/50	No. 32
昭和	年月日	校の内
岡山県環境衛生課 設計 監査		
岡山市衛生局環境部施設課		